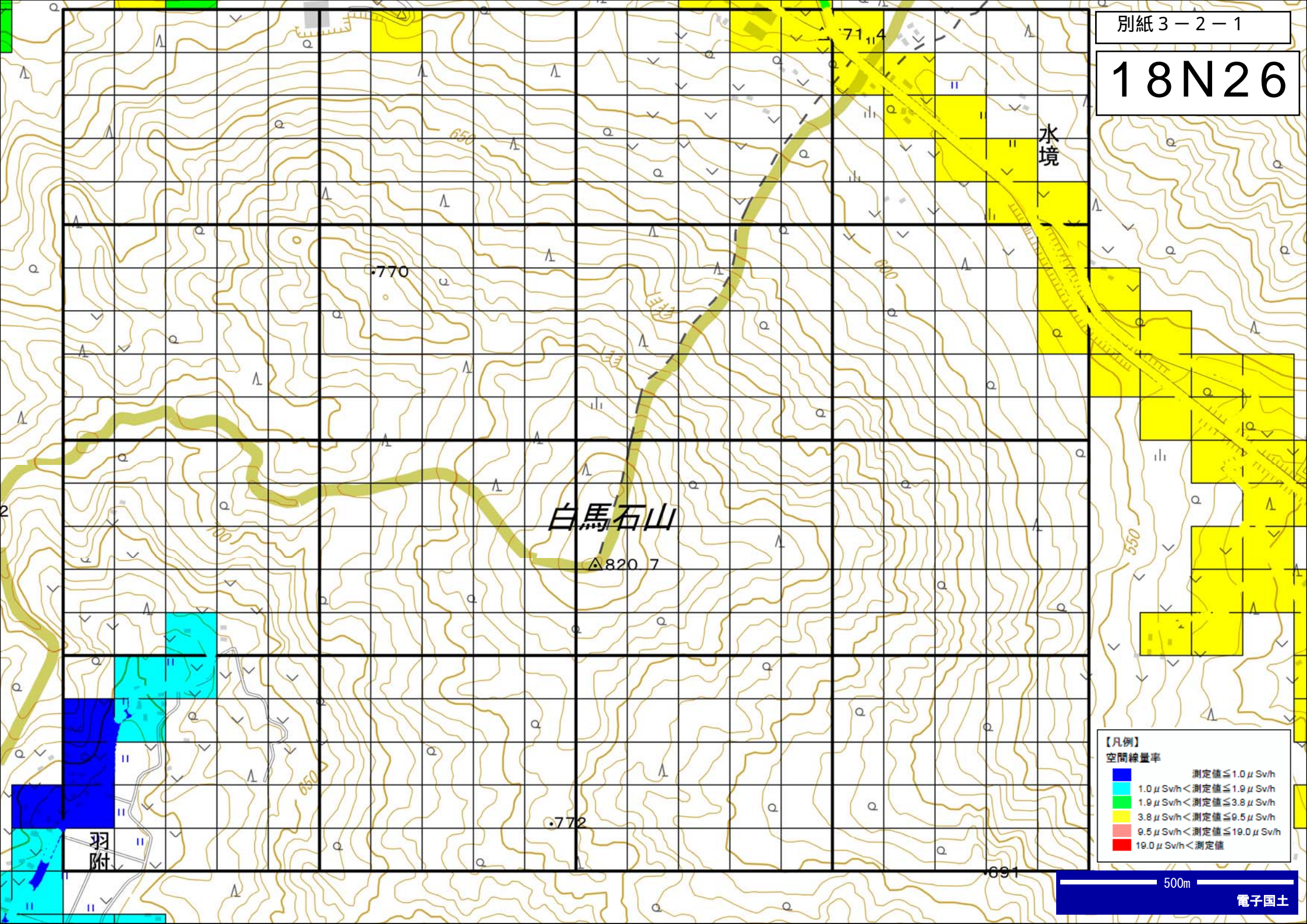


# 18N26



白馬石山

△820.7

水境

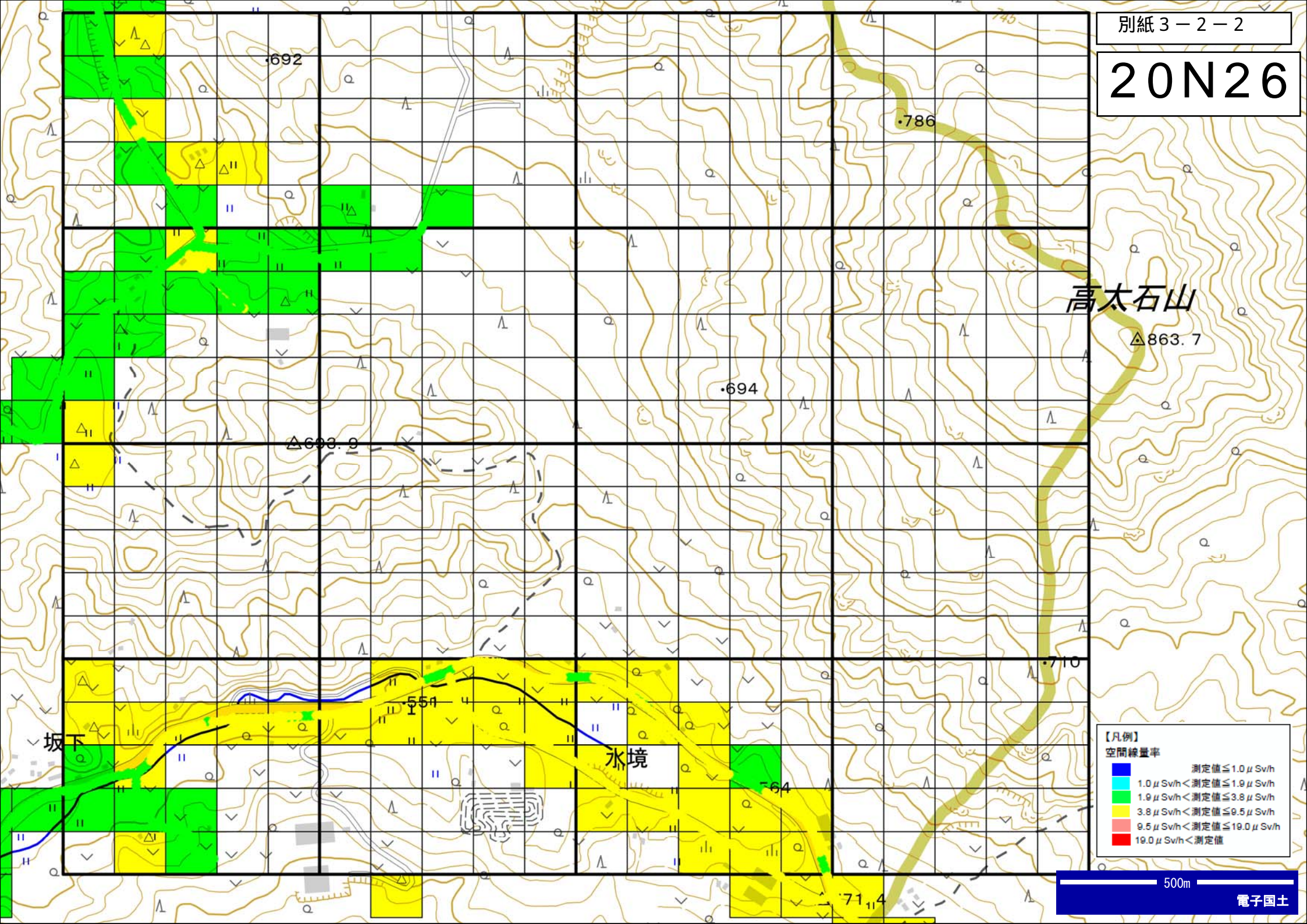
羽附

【凡例】  
空間線量率

■ (Blue)	測定値 ≤ 1.0 μSv/h
■ (Cyan)	1.0 μSv/h < 測定値 ≤ 1.9 μSv/h
■ (Green)	1.9 μSv/h < 測定値 ≤ 3.8 μSv/h
■ (Yellow)	3.8 μSv/h < 測定値 ≤ 9.5 μSv/h
■ (Orange)	9.5 μSv/h < 測定値 ≤ 19.0 μSv/h
■ (Red)	19.0 μSv/h < 測定値

500m

# 20N26



高太石山

△863.7

・694

・692

・786

△693.9

・710

・551

水境

・764

坂下

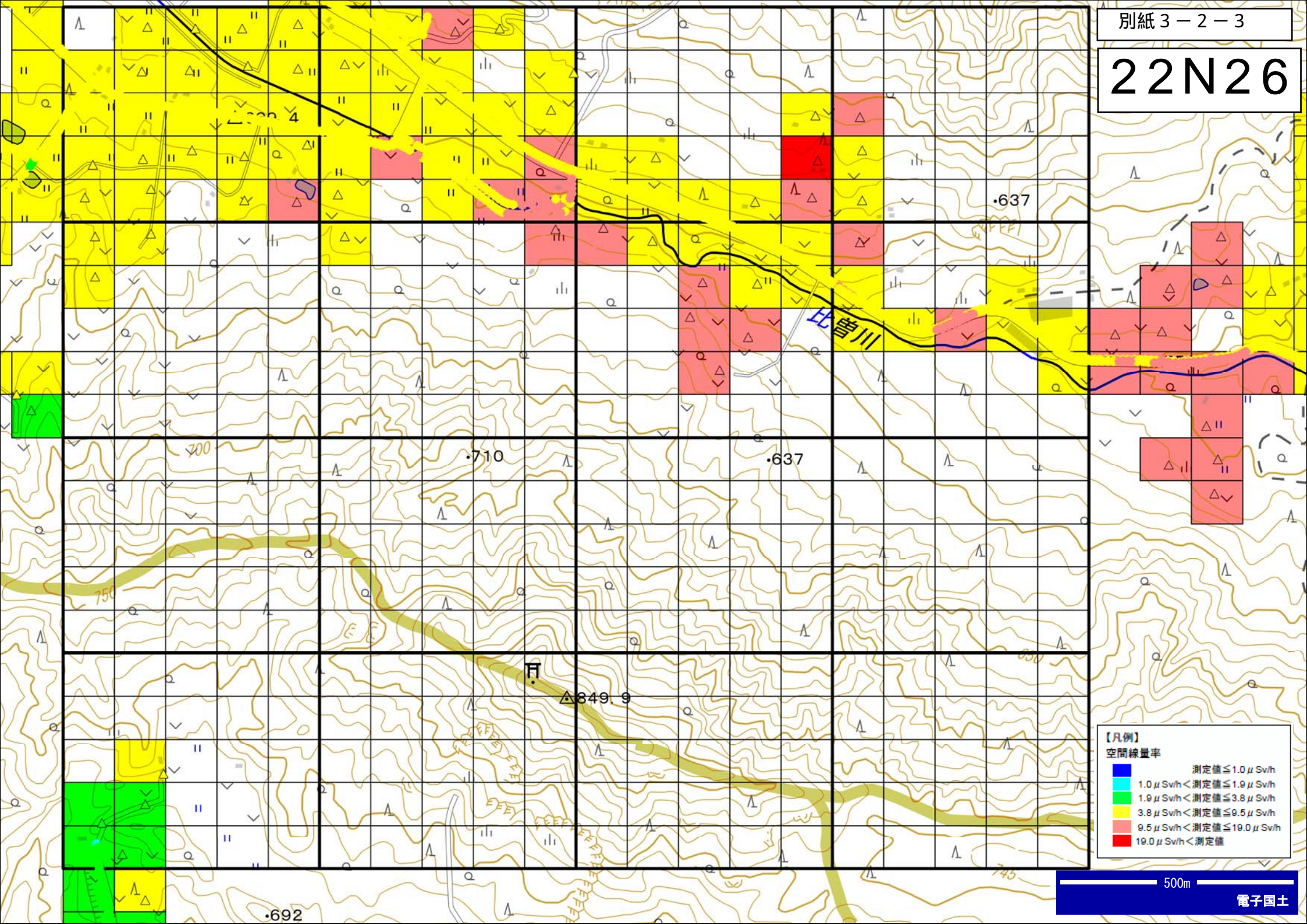
・711.4

【凡例】  
空間線量率

■ (Blue)	測定値 ≤ 1.0 μSv/h
■ (Cyan)	1.0 μSv/h < 測定値 ≤ 1.9 μSv/h
■ (Green)	1.9 μSv/h < 測定値 ≤ 3.8 μSv/h
■ (Yellow)	3.8 μSv/h < 測定値 ≤ 9.5 μSv/h
■ (Red)	9.5 μSv/h < 測定値 ≤ 19.0 μSv/h
■ (Dark Red)	19.0 μSv/h < 測定値

500m

# 22N26

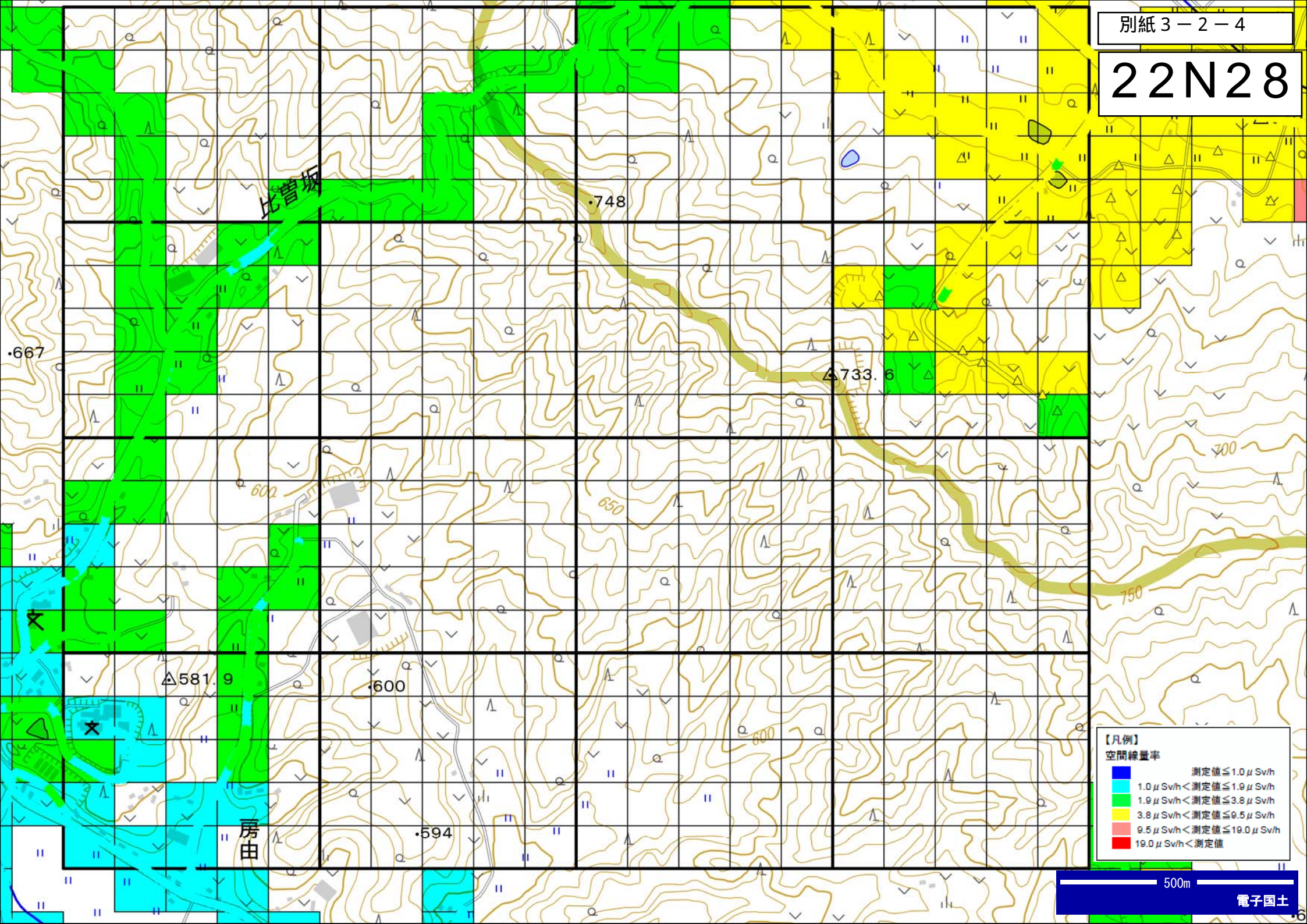


【凡例】  
空間線量率

Blue	測定値 ≤ 1.0 μSv/h
Cyan	1.0 μSv/h < 測定値 ≤ 1.9 μSv/h
Green	1.9 μSv/h < 測定値 ≤ 3.8 μSv/h
Yellow	3.8 μSv/h < 測定値 ≤ 9.5 μSv/h
Red	9.5 μSv/h < 測定値 ≤ 19.0 μSv/h
Dark Red	19.0 μSv/h < 測定値

500m

# 22N28



比叢坂

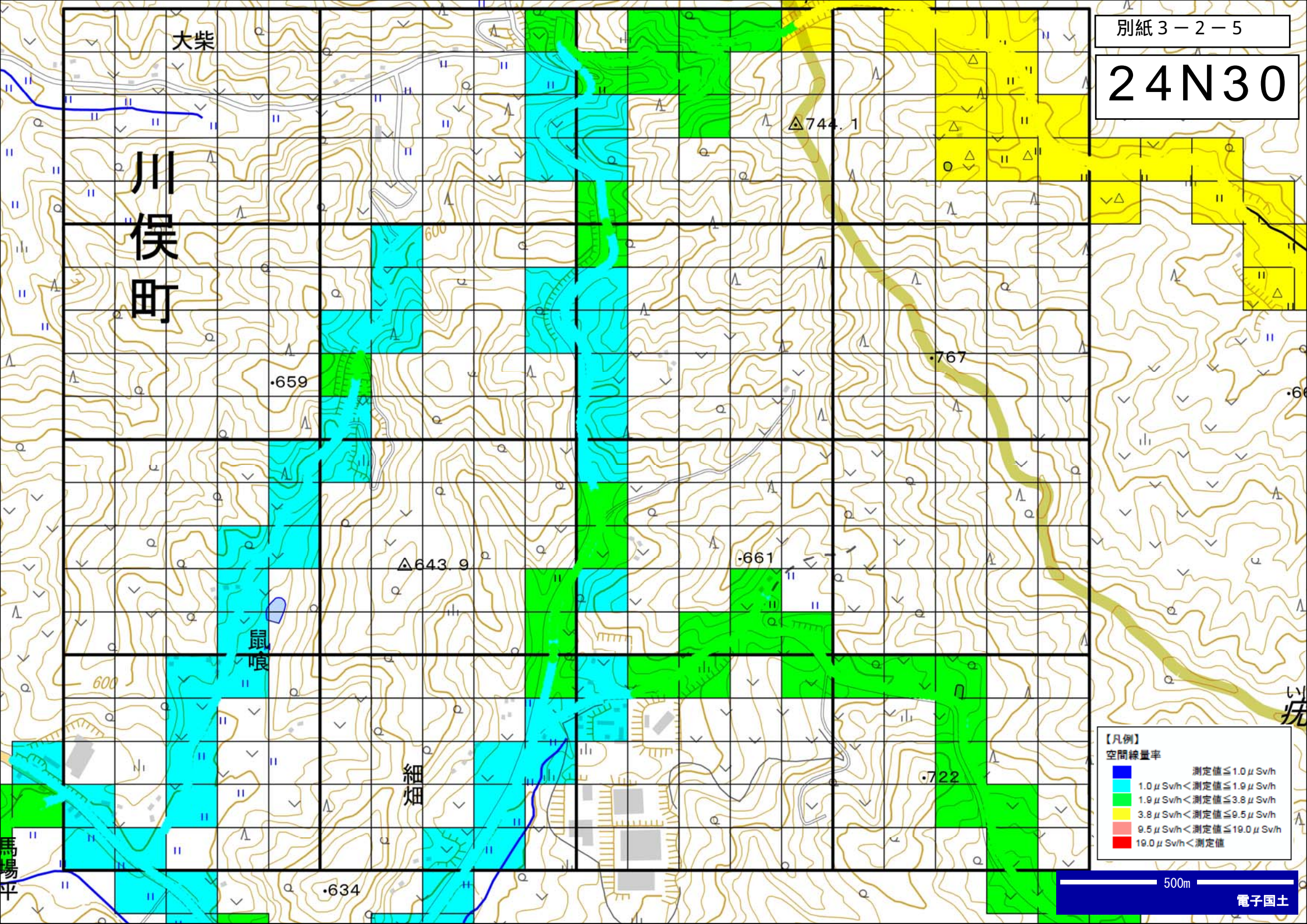
房由

【凡例】  
空間線量率

- 測定値  $\leq 1.0 \mu\text{Sv/h}$
- $1.0 \mu\text{Sv/h} < \text{測定値} \leq 1.9 \mu\text{Sv/h}$
- $1.9 \mu\text{Sv/h} < \text{測定値} \leq 3.8 \mu\text{Sv/h}$
- $3.8 \mu\text{Sv/h} < \text{測定値} \leq 9.5 \mu\text{Sv/h}$
- $9.5 \mu\text{Sv/h} < \text{測定値} \leq 19.0 \mu\text{Sv/h}$
- $19.0 \mu\text{Sv/h} < \text{測定値}$

500m

# 24N30



【凡例】  
空間線量率

■ (Blue)	測定値 ≤ 1.0 μSv/h
■ (Cyan)	1.0 μSv/h < 測定値 ≤ 1.9 μSv/h
■ (Green)	1.9 μSv/h < 測定値 ≤ 3.8 μSv/h
■ (Yellow)	3.8 μSv/h < 測定値 ≤ 9.5 μSv/h
■ (Orange)	9.5 μSv/h < 測定値 ≤ 19.0 μSv/h
■ (Red)	19.0 μSv/h < 測定値