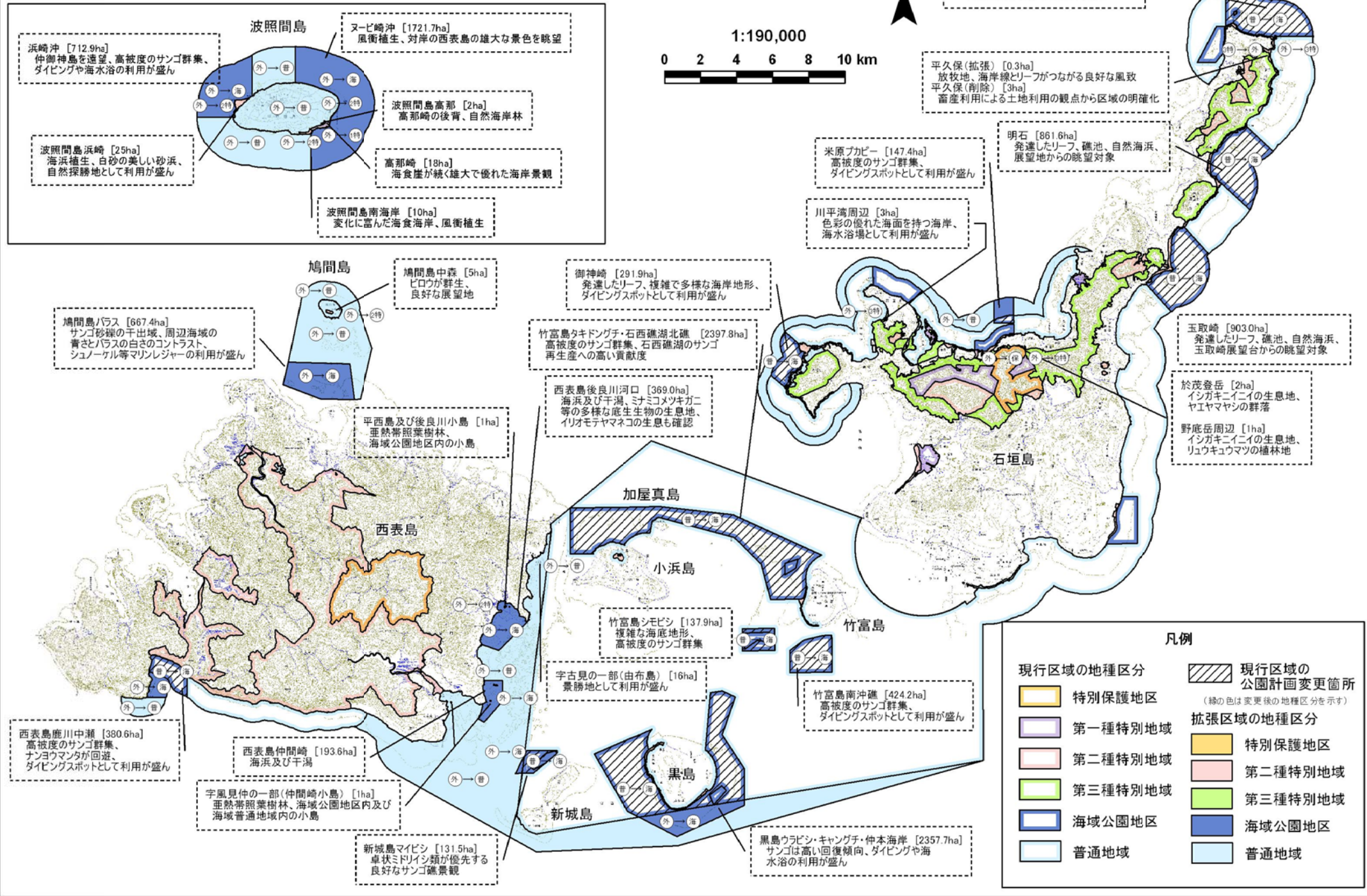
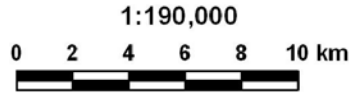


# 西表石垣国立公園 保護規制計画変更図 全体図



**波照間島**

浜崎沖 [712.9ha]  
仲御神島を遠望、高被度のサンゴ群集、ダイビングや海水浴の利用が盛ん

ヌービ崎沖 [1721.7ha]  
風衝植生、対岸の西表島の雄大な景色を眺望

波照間島高那 [2ha]  
高那崎の後背、自然海岸林

高那崎 [18ha]  
海食崖が続く雄大な海岸景観

波照間島浜崎 [25ha]  
海浜植生、白砂の美しい砂浜、自然探勝地として利用が盛ん

波照間島南海岸 [10ha]  
変化に富んだ海食海岸、風衝植生

**鳩間島**

鳩間島中森 [5ha]  
ピロウが群生、良好な展望地

鳩間島パラス [667.4ha]  
サンゴ砂礁の干出域、周辺海域の青さとパラスの白さのコントラスト、シュノーケル等マリレジャーの利用が盛ん

平西島及び後良川小島 [1ha]  
亜熱帯照葉樹林、海域公園地区内の小島

御神崎 [291.9ha]  
発達したリーフ、複雑で多様な海岸地形、ダイビングスポットとして利用が盛ん

竹富島タキドングチ・石西礁湖北礁 [2397.8ha]  
高被度のサンゴ群集、石西礁湖のサンゴ再生産への高い貢献度

西表島後良川河口 [369.0ha]  
海浜及び干潟、ミナモトメツギガニ等の多様な底生生物の生息地、イリオモテヤマネコの生息も確認

米原プカビー [147.4ha]  
高被度のサンゴ群集、ダイビングスポットとして利用が盛ん

川平湾周辺 [3ha]  
色彩の優れた海面を持つ海岸、海水浴場として利用が盛ん

明石 [861.6ha]  
発達したリーフ、礁池、自然海浜、展望地からの眺望対象

玉取崎 [903.0ha]  
発達したリーフ、礁池、自然海浜、玉取崎展望台からの眺望対象

於茂登岳 [2ha]  
イシガキニイの生息地、ヤエヤマヤシの群落

野底岳周辺 [1ha]  
イシガキニイの生息地、リュウキュウマツの植林地

西表島鹿川中瀬 [380.6ha]  
高被度のサンゴ群集、ナンヨウマンタが回遊、ダイビングスポットとして利用が盛ん

西表島仲間崎 [193.6ha]  
海浜及び干潟

宇風見仲の一部(仲間崎小島) [1ha]  
亜熱帯照葉樹林、海域公園地区内及び海域普通地域内の小島

竹富島シモピン [137.9ha]  
複雑な海底地形、高被度のサンゴ群集

宇古見の一部(由布島) [16ha]  
景勝地として利用が盛ん

竹富島南沖礁 [424.2ha]  
高被度のサンゴ群集、ダイビングスポットとして利用が盛ん

新城島マイピシ [131.5ha]  
卓状ミドリイシ類が優先する良好なサンゴ礁景観

黒島ウラビシ・キャングチ・仲本海岸 [2357.7ha]  
サンゴは高い回復傾向、ダイビングや海水浴の利用が盛ん

**凡例**

現行区域の地種区分

- 特別保護地区
- 第一種特別地域
- 第二種特別地域
- 第三種特別地域
- 海域公園地区
- 普通地域

現行区域の公園計画変更箇所  
(緑の色は変更後の地種区分を示す)

拡張区域の地種区分

- 特別保護地区
- 第二種特別地域
- 第三種特別地域
- 海域公園地区
- 普通地域