

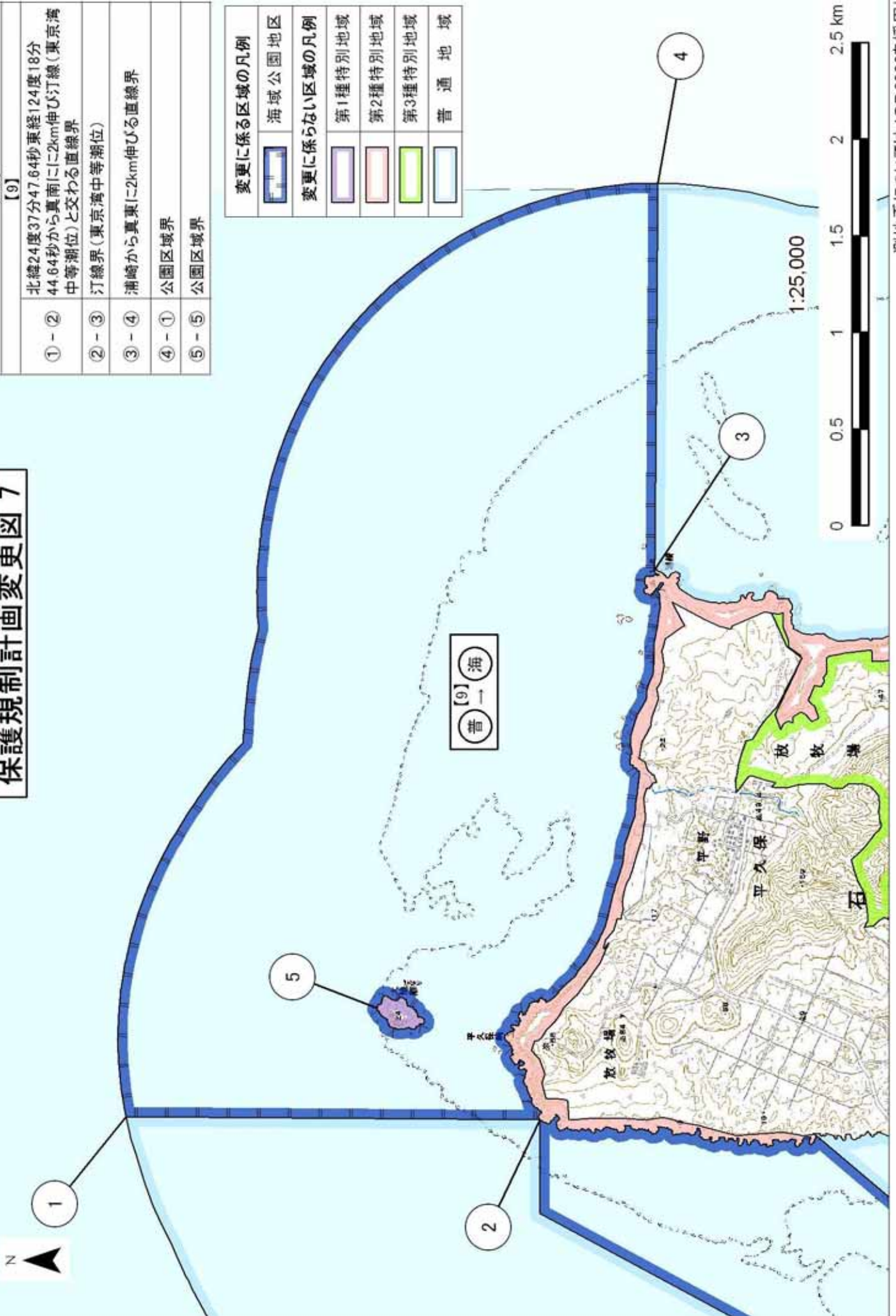
保護規制計画変更図 7

凡例

[9]

① - ②	北緯24度37分47.64秒東経124度18分44.64秒から真南に2km伸びひ訂線(東京湾中等潮位)と交わる直線界
② - ③	訂線界(東京湾中等潮位)
③ - ④	浦崎から真東に2km伸びる直線界
④ - ①	公園区域界
⑤ - ⑤	公園区域界

変更に係る区域の凡例	
	海域公園地区
変更に係らない区域の凡例	
	第1種特別地域
	第2種特別地域
	第3種特別地域
	普通地域



保護規制計画変更図 8

変更に係る区域の凡例	
	海域公園地区
変更に係らない区域の凡例	
	第2種特別地域
	第3種特別地域
	普通地域

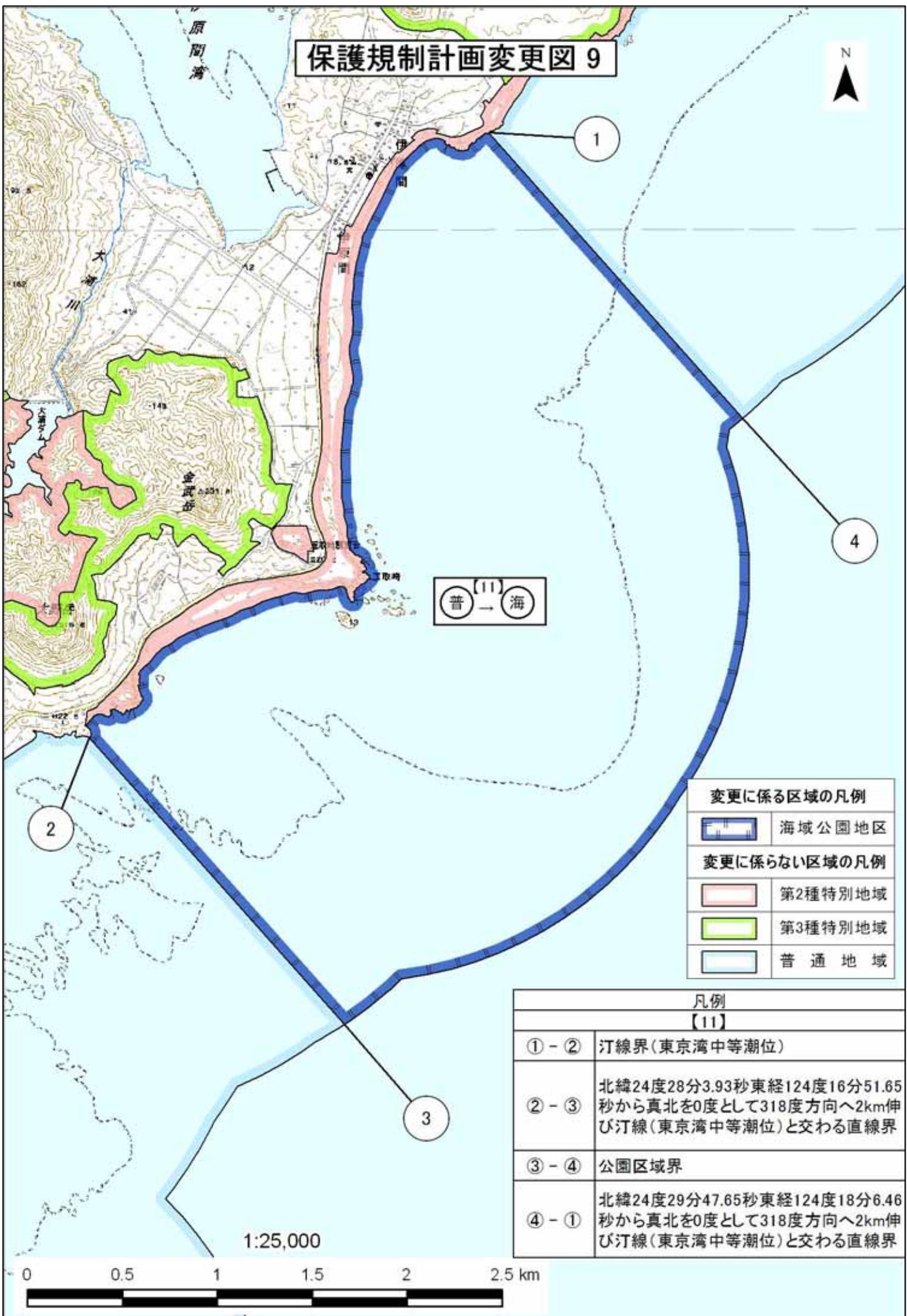
〔10〕
普 → 海

凡例	
〔10〕	
① - ②	汀線界(東京湾中等潮位)
② - ③	トムル崎から真北を0度として133度方向へ2km伸びる直線界
③ - ④	公園区域界
④ - ①	安良崎から真北を0度として128度方向へ2km伸びる直線界

1:25,000



保護規制計画変更図 9



変更に係る区域の凡例	
	海域公園地区
変更に係らない区域の凡例	
	第2種特別地域
	第3種特別地域
	普通地域

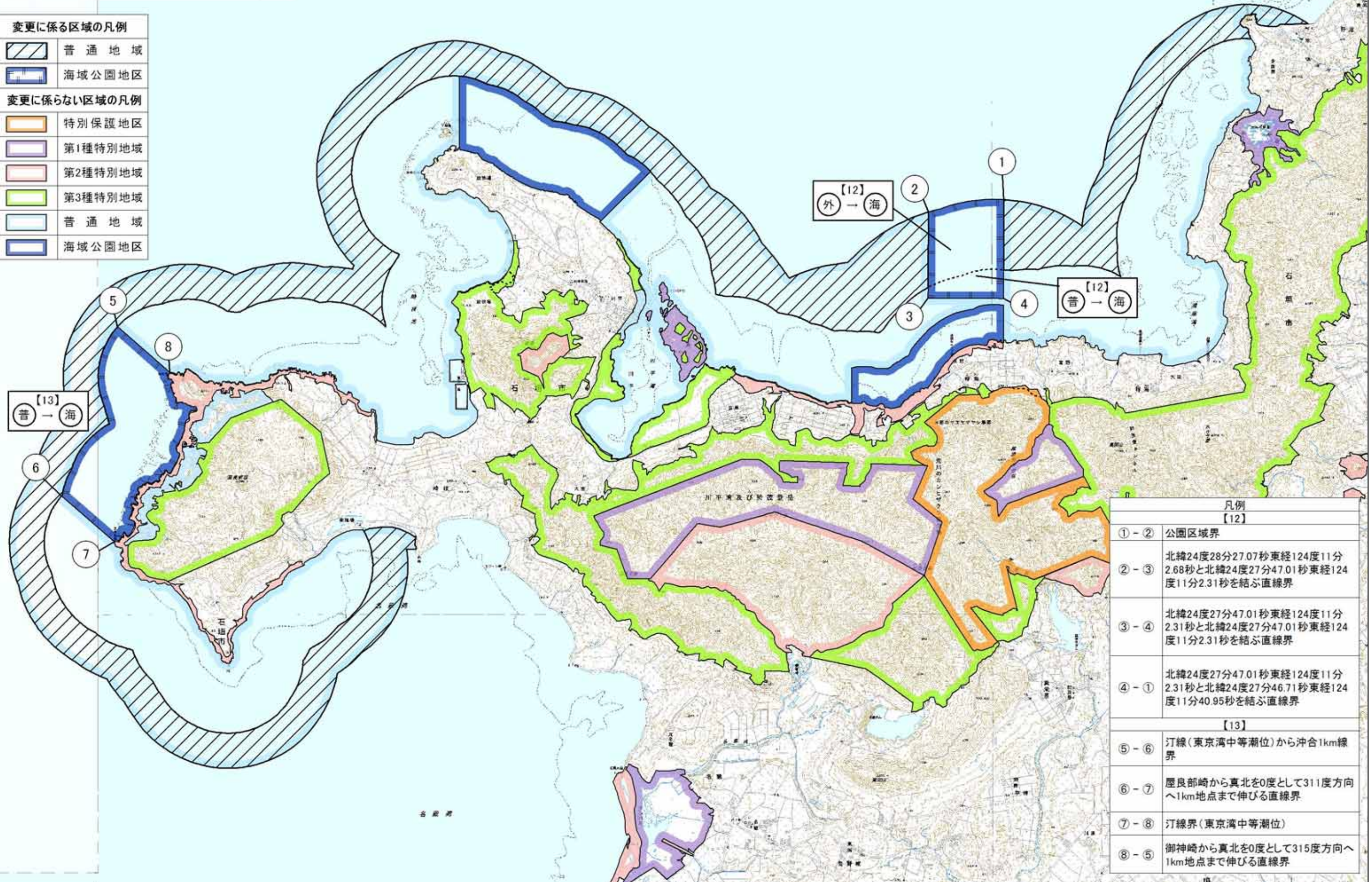
凡例	
【11】	
① - ②	汀線界(東京湾中等潮位)
② - ③	北緯24度28分3.93秒東経124度16分51.65秒から真北を0度として318度方向へ2km伸び汀線(東京湾中等潮位)と交わる直線界
③ - ④	公園区域界
④ - ①	北緯24度29分47.65秒東経124度18分6.46秒から真北を0度として318度方向へ2km伸び汀線(東京湾中等潮位)と交わる直線界



保護規制計画変更図 10

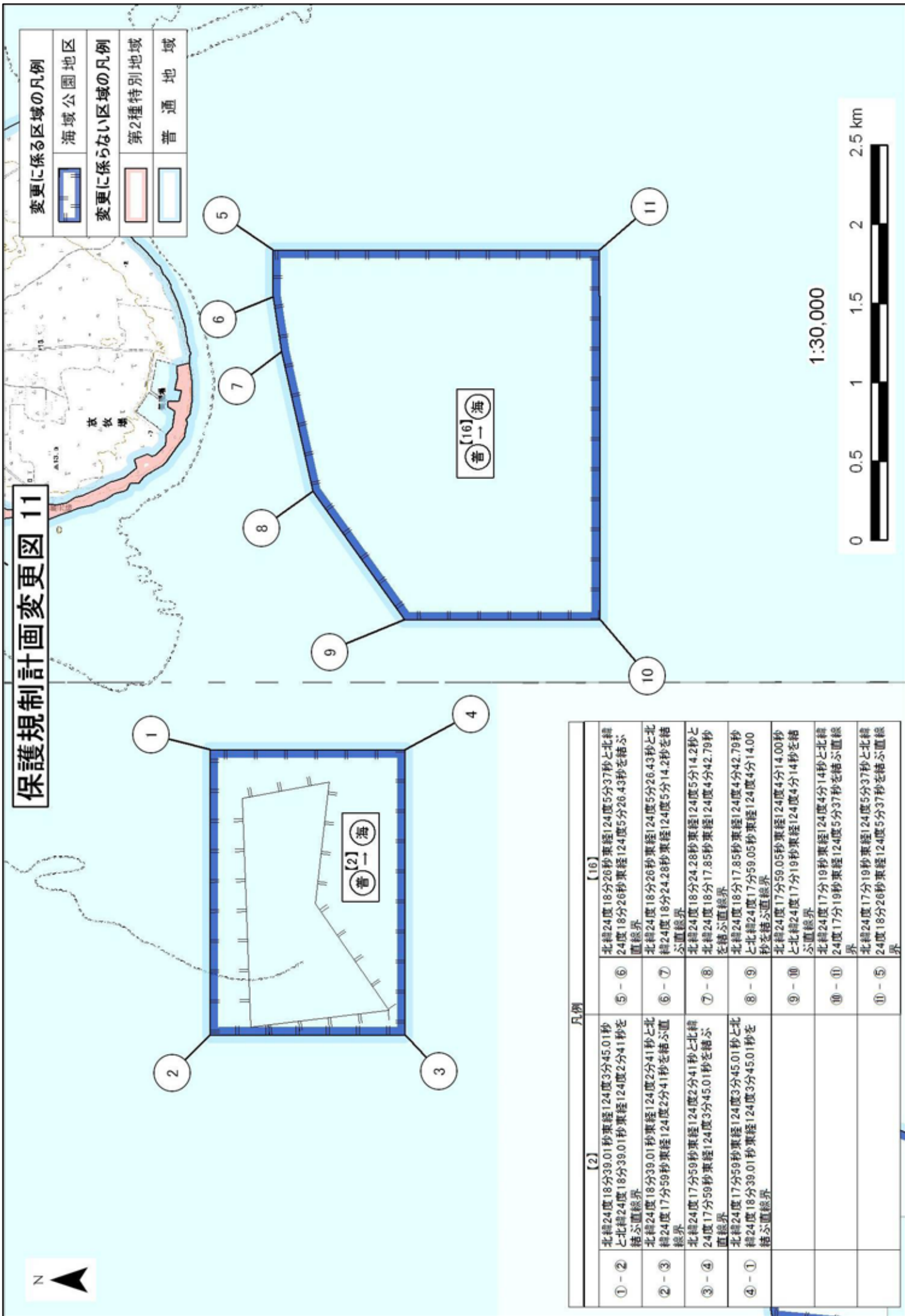


変更に係る区域の凡例	
	普通地域
	海域公園地区
変更に係らない区域の凡例	
	特別保護地区
	第1種特別地域
	第2種特別地域
	第3種特別地域
	普通地域
	海域公園地区



凡例	
[12]	
① - ②	公園区域界
② - ③	北緯24度28分27.07秒東経124度11分2.68秒と北緯24度27分47.01秒東経124度11分2.31秒を結ぶ直線界
③ - ④	北緯24度27分47.01秒東経124度11分2.31秒と北緯24度27分47.01秒東経124度11分2.31秒を結ぶ直線界
④ - ①	北緯24度27分47.01秒東経124度11分2.31秒と北緯24度27分46.71秒東経124度11分40.95秒を結ぶ直線界
[13]	
⑤ - ⑥	汀線(東京湾中等潮位)から沖合1km線界
⑥ - ⑦	屋良部崎から真北を0度として311度方向へ1km地点まで伸びる直線界
⑦ - ⑧	汀線界(東京湾中等潮位)
⑧ - ⑤	御神崎から真北を0度として315度方向へ1km地点まで伸びる直線界

保護規制計画変更図 11

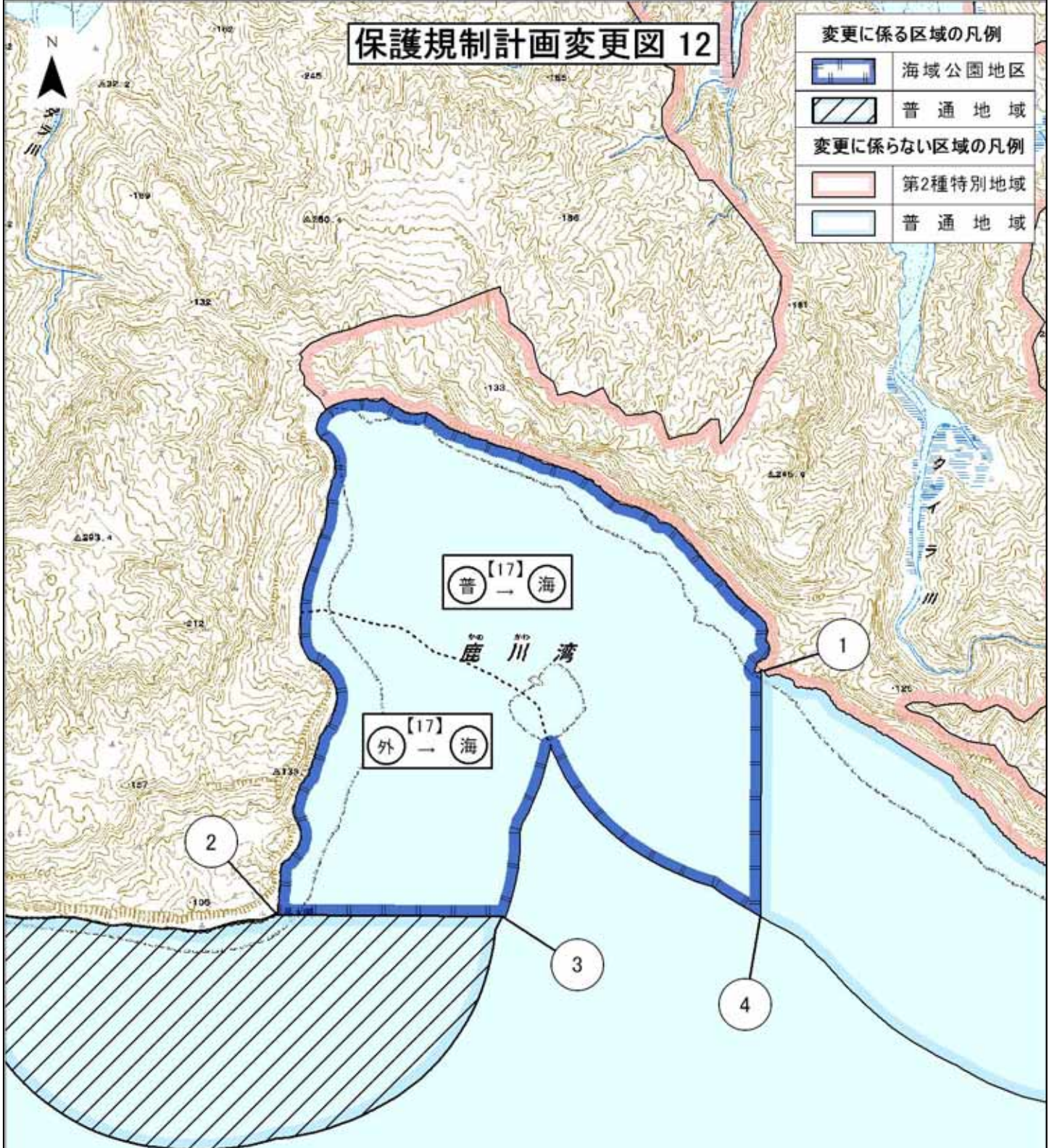


凡例	
①-②	北緯24度18分39.01秒東経124度3分45.01秒と北緯24度18分39.01秒東経124度2分41秒を結ぶ直線界
②-③	北緯24度18分39.01秒東経124度2分41秒と北緯24度17分59秒東経124度2分41秒を結ぶ直線界
③-④	北緯24度17分59秒東経124度2分41秒と北緯24度17分59秒東経124度3分45.01秒を結ぶ直線界
④-①	北緯24度17分59秒東経124度3分45.01秒と北緯24度18分39.01秒東経124度3分45.01秒を結ぶ直線界
⑤-⑥	北緯24度18分26秒東経124度5分37秒と北緯24度18分26秒東経124度5分26.43秒を結ぶ直線界
⑥-⑦	北緯24度18分26秒東経124度5分26.43秒と北緯24度18分24.28秒東経124度5分14.2秒を結ぶ直線界
⑦-⑧	北緯24度18分24.28秒東経124度5分14.2秒と北緯24度18分17.85秒東経124度4分42.79秒を結ぶ直線界
⑧-⑨	北緯24度18分17.85秒東経124度4分42.79秒と北緯24度17分59.05秒東経124度4分14.00秒を結ぶ直線界
⑨-⑩	北緯24度17分59.05秒東経124度4分14.00秒と北緯24度17分19秒東経124度4分14秒を結ぶ直線界
⑩-⑪	北緯24度17分19秒東経124度4分14秒と北緯24度17分19秒東経124度5分37秒を結ぶ直線界
⑪-⑤	北緯24度17分19秒東経124度5分37秒と北緯24度18分26秒東経124度5分37秒を結ぶ直線界

測地系についてはJGD2000を採用した

保護規制計画変更図 12

変更に係る区域の凡例	
	海域公園地区
	普通地域
変更に係らない区域の凡例	
	第2種特別地域
	普通地域

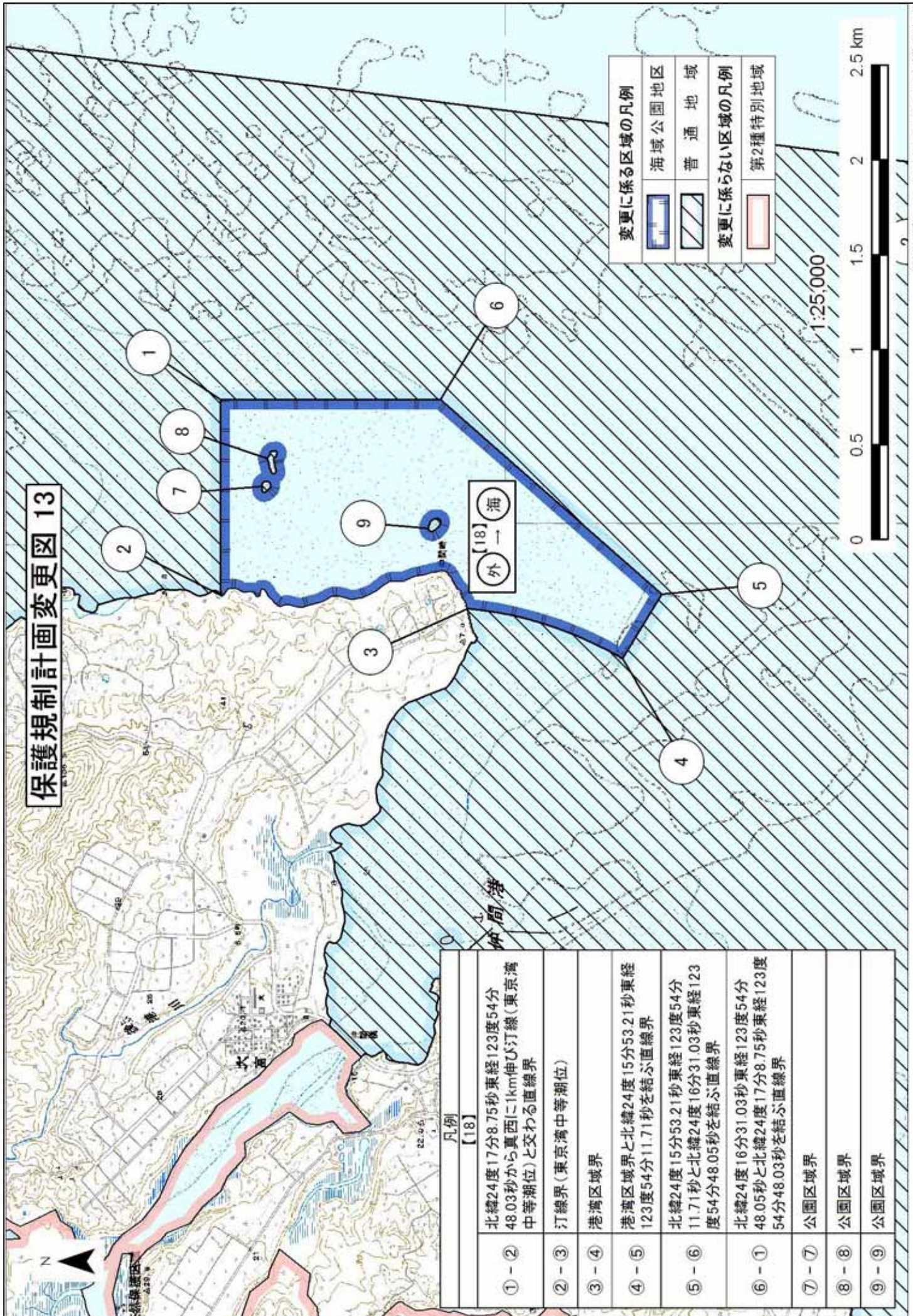


凡例	
【17】	
① - ②	汀線界(東京湾中等潮位)
② - ③	落水崎から真東1km地点へ伸びる直線界
③ - ④	公園区域界
④ - ①	北緯24度16分41.86秒東経123度44分26.57秒から真北へ1km伸び汀線と交わる直線界

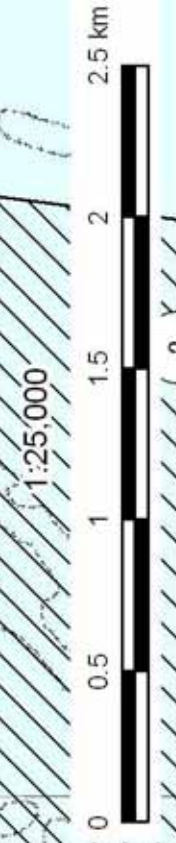
1:25,000



保護規制計画変更図 13



	変更に係る区域の凡例
	海域公園地区
	普通地域
	変更に係らない区域の凡例
	第2種特別地域



凡例	
【18】	
①-②	北緯24度17分8.75秒東経123度54分48.03秒から真西に1km伸び汀線(東京湾中等潮位)と交わる直線界
②-③	汀線界(東京湾中等潮位)
③-④	港湾区域界
④-⑤	港湾区域界と北緯24度15分53.21秒東経123度54分11.71秒を結ぶ直線界
⑤-⑥	北緯24度15分53.21秒東経123度54分11.71秒と北緯24度16分31.03秒東経123度54分48.05秒を結ぶ直線界
⑥-①	北緯24度16分31.03秒東経123度54分48.05秒と北緯24度17分8.75秒東経123度54分48.03秒を結ぶ直線界
⑦-⑦	公園区域界
⑧-⑧	公園区域界
⑨-⑨	公園区域界

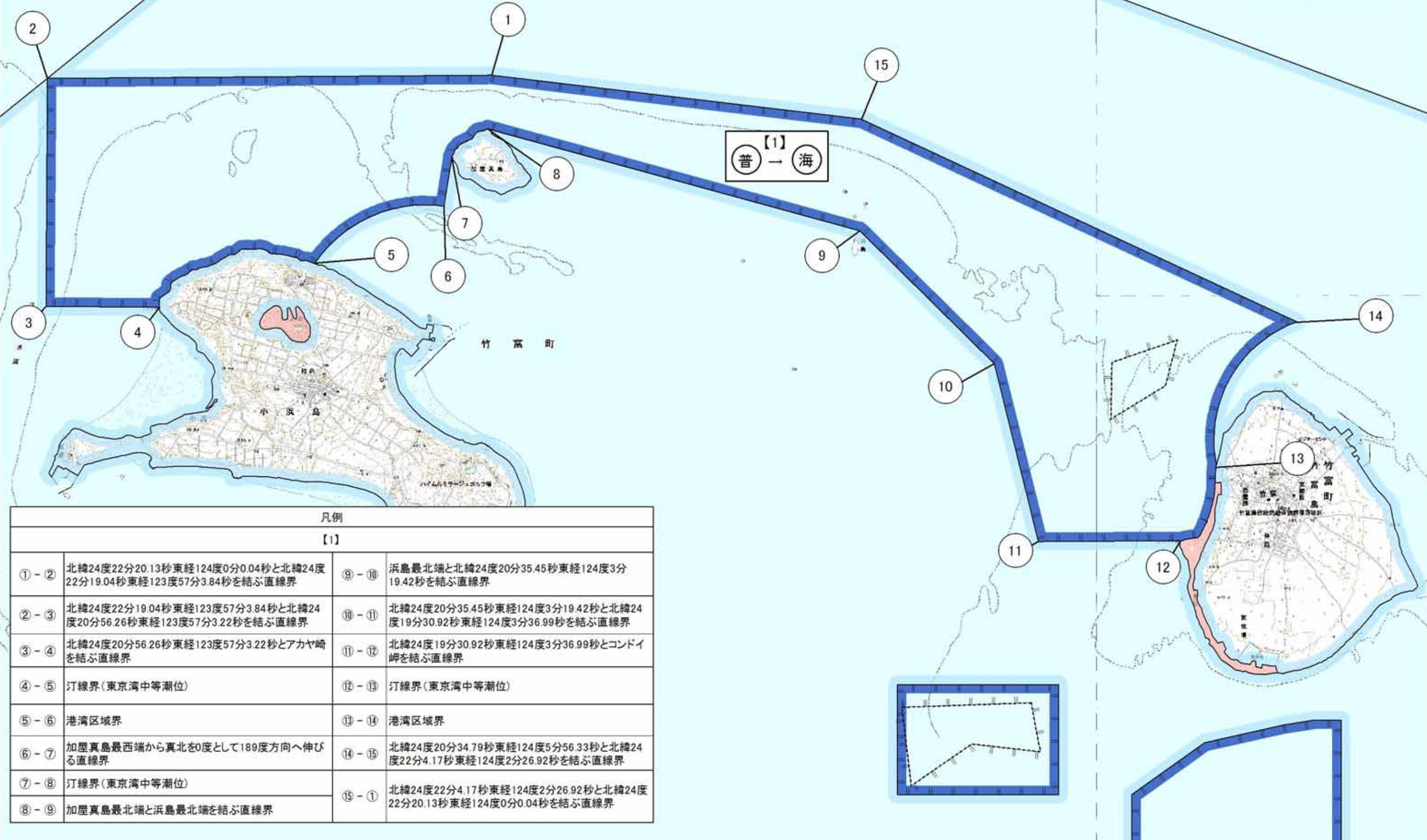
測地系についてはJGD2000を採用した

保護規制計画変更図 14

1:40,000

0 0.5 1 1.5 2 2.5 km

変更に係る区域の凡例	
	海域公園地区
変更に係らない区域の凡例	
	第2種特別地域
	普通地域



凡例

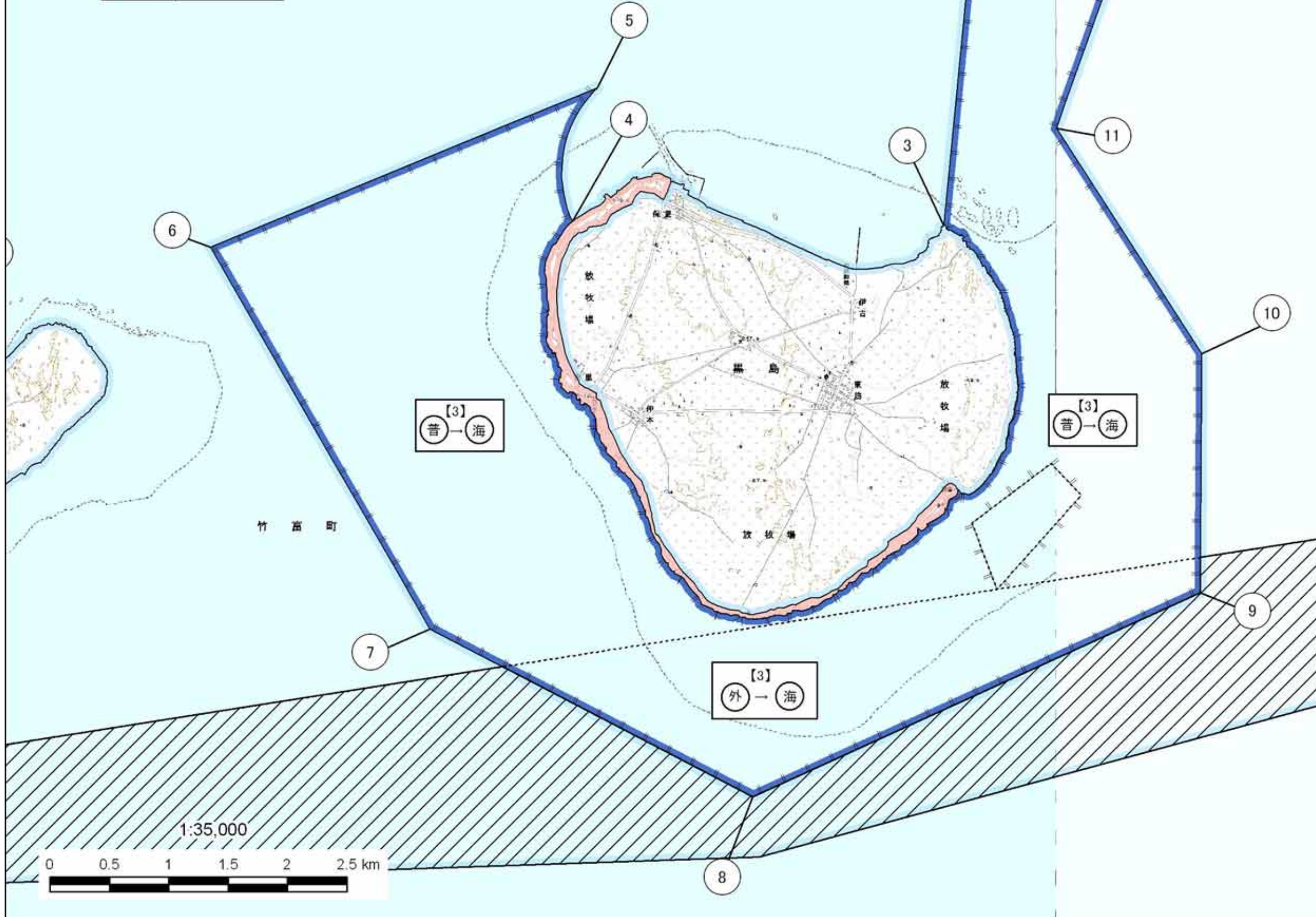
【1】

① - ②	北緯24度22分20.13秒東経124度0分0.04秒と北緯24度22分19.04秒東経123度57分3.84秒を結ぶ直線界	⑨ - ⑩	浜島最北端と北緯24度20分35.45秒東経124度3分19.42秒を結ぶ直線界
② - ③	北緯24度22分19.04秒東経123度57分3.84秒と北緯24度20分56.26秒東経123度57分3.22秒を結ぶ直線界	⑩ - ⑪	北緯24度20分35.45秒東経124度3分19.42秒と北緯24度19分30.92秒東経124度3分36.99秒を結ぶ直線界
③ - ④	北緯24度20分56.26秒東経123度57分3.22秒とアカヤ崎を結ぶ直線界	⑪ - ⑫	北緯24度19分30.92秒東経124度3分36.99秒とコンドイ岬を結ぶ直線界
④ - ⑤	汀線界(東京湾中等潮位)	⑫ - ⑬	汀線界(東京湾中等潮位)
⑤ - ⑥	港湾区域界	⑬ - ⑭	港湾区域界
⑥ - ⑦	加屋真島最西端から真北を0度として189度方向へ伸びる直線界	⑭ - ⑮	北緯24度20分34.79秒東経124度5分56.33秒と北緯24度22分4.17秒東経124度2分26.92秒を結ぶ直線界
⑦ - ⑧	汀線界(東京湾中等潮位)	⑮ - ①	北緯24度22分4.17秒東経124度2分26.92秒と北緯24度22分20.13秒東経124度0分0.04秒を結ぶ直線界
⑧ - ⑨	加屋真島最北端と浜島最北端を結ぶ直線界		

保護規制計画変更図15



変更に係る区域の凡例	
	普通地域
	海域公園地区
変更に係らない区域の凡例	
	第2種特別地域
	普通地域

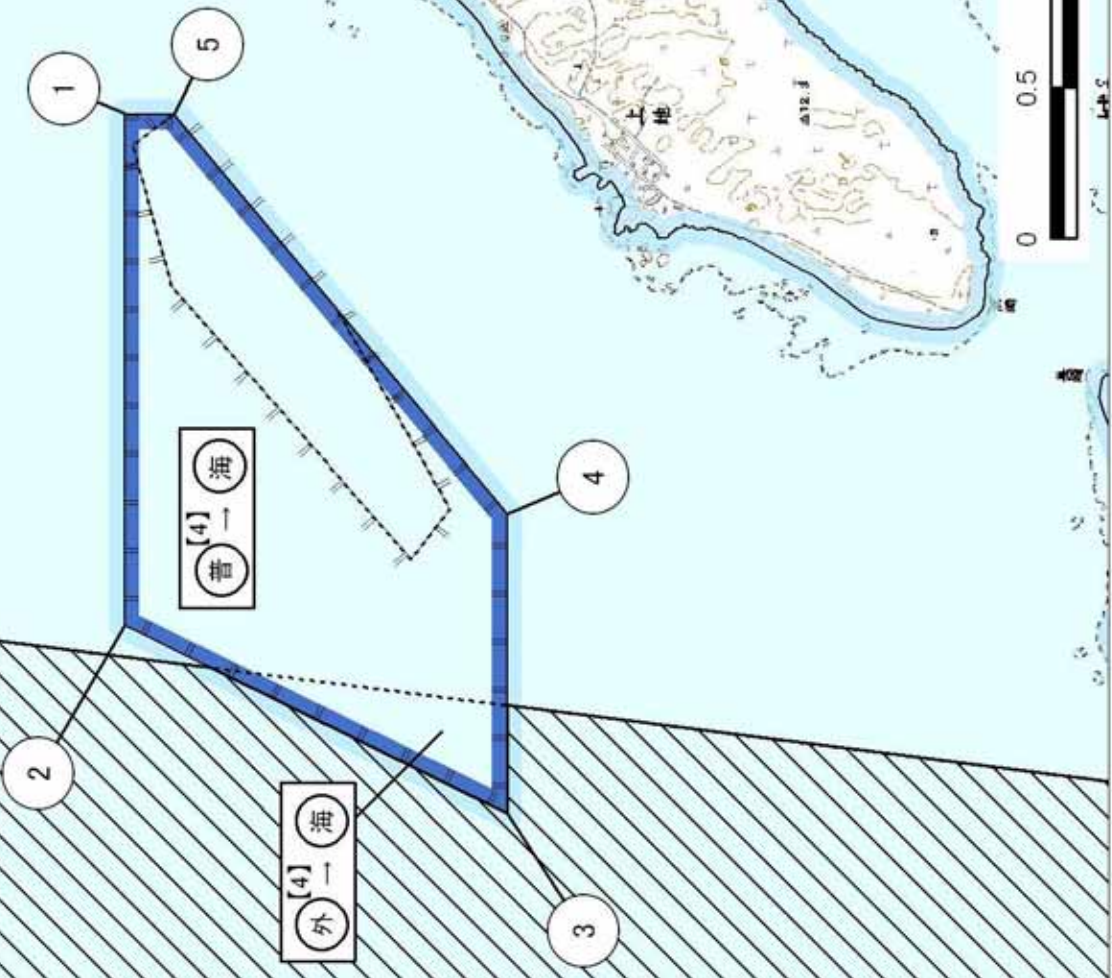


凡例	
[3]	
① - ②	北緯24度16分46.98秒東経124度2分0.72秒と北緯24度16分43.7秒東経124度1分37.46秒を結ぶ直線界
② - ③	北緯24度16分43.7秒東経124度1分37.46秒から真北を0度として186度方向へ伸び汀線と交わる直線界
③ - ④	汀線界(東京湾中等潮位)
④ - ⑤	港湾区域界
⑤ - ⑥	北緯24度15分41.91秒東経123度59分51.01秒と北緯24度14分55.29秒東経123度57分47.43秒を結ぶ直線界
⑥ - ⑦	北緯24度14分55.29秒東経123度57分47.43秒と北緯24度13分10.67秒東経123度58分53.03秒を結ぶ直線界
⑦ - ⑧	北緯24度13分10.67秒東経123度58分53.03秒と黒島最南端から沖合1.5km地点を結ぶ直線界
⑧ - ⑨	黒島最南端から沖合1.5km地点と北緯24度13分20.64秒東経124度2分43.09秒を結ぶ直線界
⑨ - ⑩	北緯24度13分20.64秒東経124度2分43.09秒と北緯24度14分26.08秒東経124度2分43.62秒を結ぶ直線界
⑩ - ⑪	北緯24度14分26.08秒東経124度2分43.62秒と北緯24度15分27.7秒東経124度2分0.32秒を結ぶ直線界
⑪ - ⑫	北緯24度15分27.7秒東経124度2分0.32秒と北緯24度16分36.1秒東経124度2分26.78秒を結ぶ直線界
⑫ - ①	北緯24度16分36.1秒東経124度2分26.78秒と北緯24度16分46.98秒東経124度2分0.72秒を結ぶ直線界

保護規制計画変更図 16

変更に係る区域の凡例	
	海園公園地区
	普通地域
変更に係らない区域の凡例	
	第2種特別地域
	普通地域

凡例	
【4】	
① - ②	北緯24度15分2秒東経123度56分34.88秒と北緯24度15分2秒東経123度55分35秒を結ぶ直線界
② - ③	北緯24度15分2秒東経123度55分35秒と北緯24度14分21.01秒東経123度55分13秒を結ぶ直線界
③ - ④	北緯24度14分21.01秒東経123度55分13秒と北緯24度14分20.97秒東経123度55分48.08秒を結ぶ直線界
④ - ⑤	北緯24度14分20.97秒東経123度55分48.08秒と北緯24度14分56.74秒東経123度56分34.84秒を結ぶ直線界
⑤ - ①	北緯24度14分56.74秒東経123度56分34.84秒と北緯24度15分2秒東経123度56分34.88秒を結ぶ直線界



測地系についてはJGD2000を採用した

