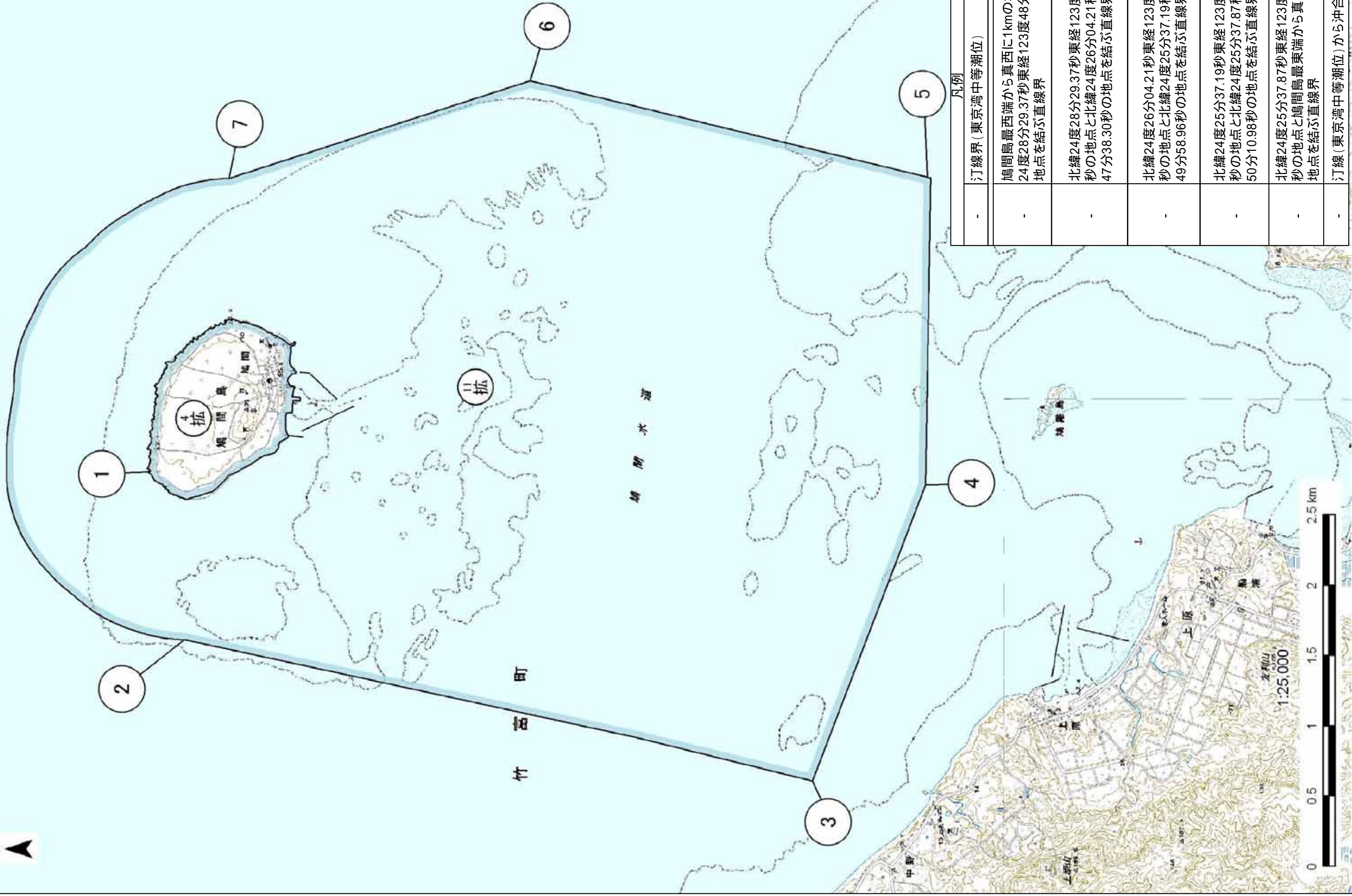


公園区域変更図4



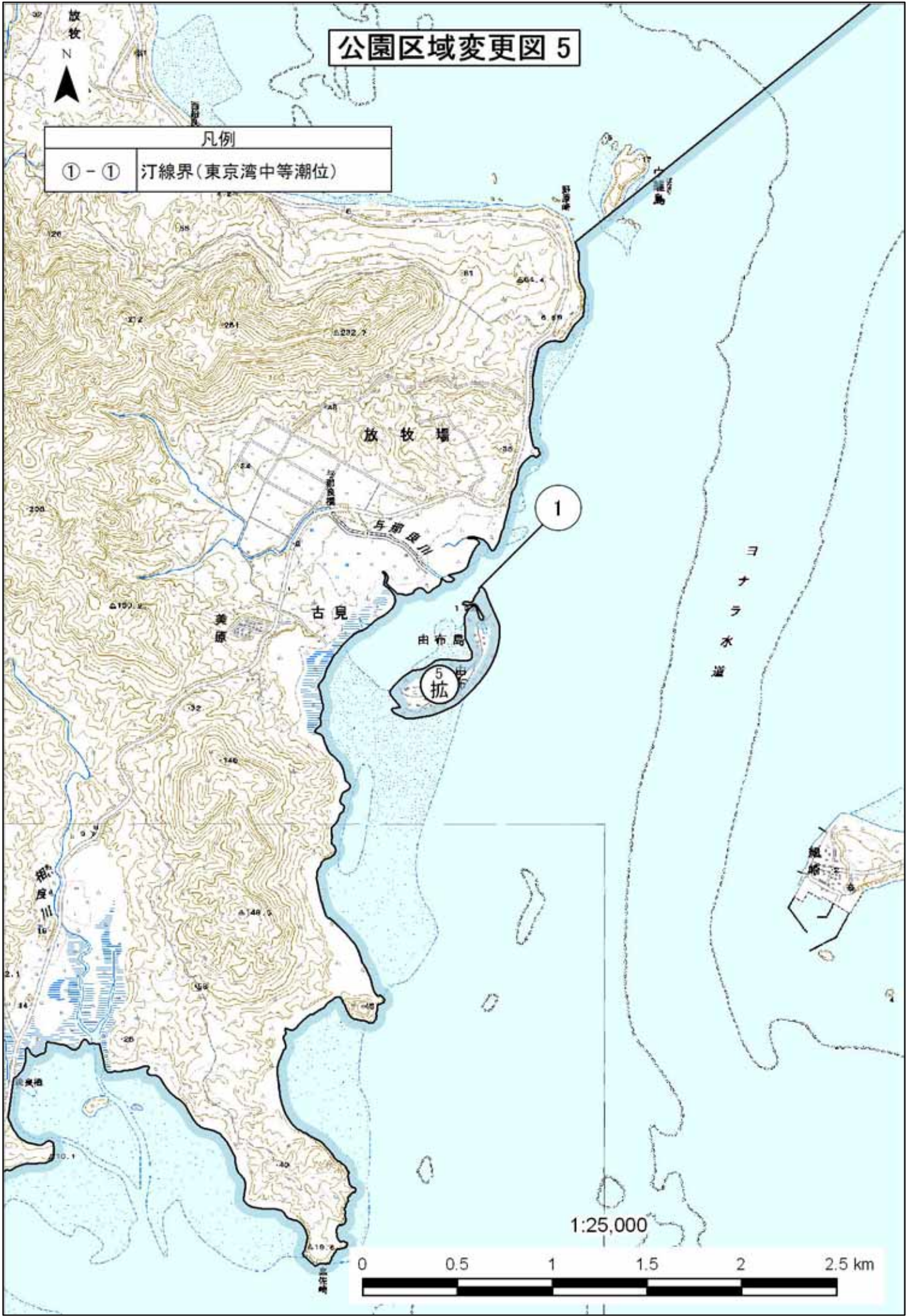
凡例	
-	汀線界(東京湾中等潮位)
-	鳩間島最西端から真西に1kmの地点と、北緯24度28分29.37秒東経123度48分13.79秒の地点を結ぶ直線界
-	北緯24度28分29.37秒東経123度48分13.79秒の地点と北緯24度26分04.21秒東経123度47分38.30秒の地点を結ぶ直線界
-	北緯24度26分04.21秒東経123度47分38.30秒の地点と北緯24度25分37.19秒東経123度49分58.96秒の地点を結ぶ直線界
-	北緯24度25分37.19秒東経123度49分58.96秒の地点と北緯24度25分37.87秒東経123度50分10.98秒の地点を結ぶ直線界
-	北緯24度25分37.87秒東経123度50分10.98秒の地点と鳩間島最東端から真東に1kmの地点を結ぶ直線界
-	汀線(東京湾中等潮位)から沖合1km線界

測地系についてはJGD2000を採用した

公園区域変更図 5

凡例

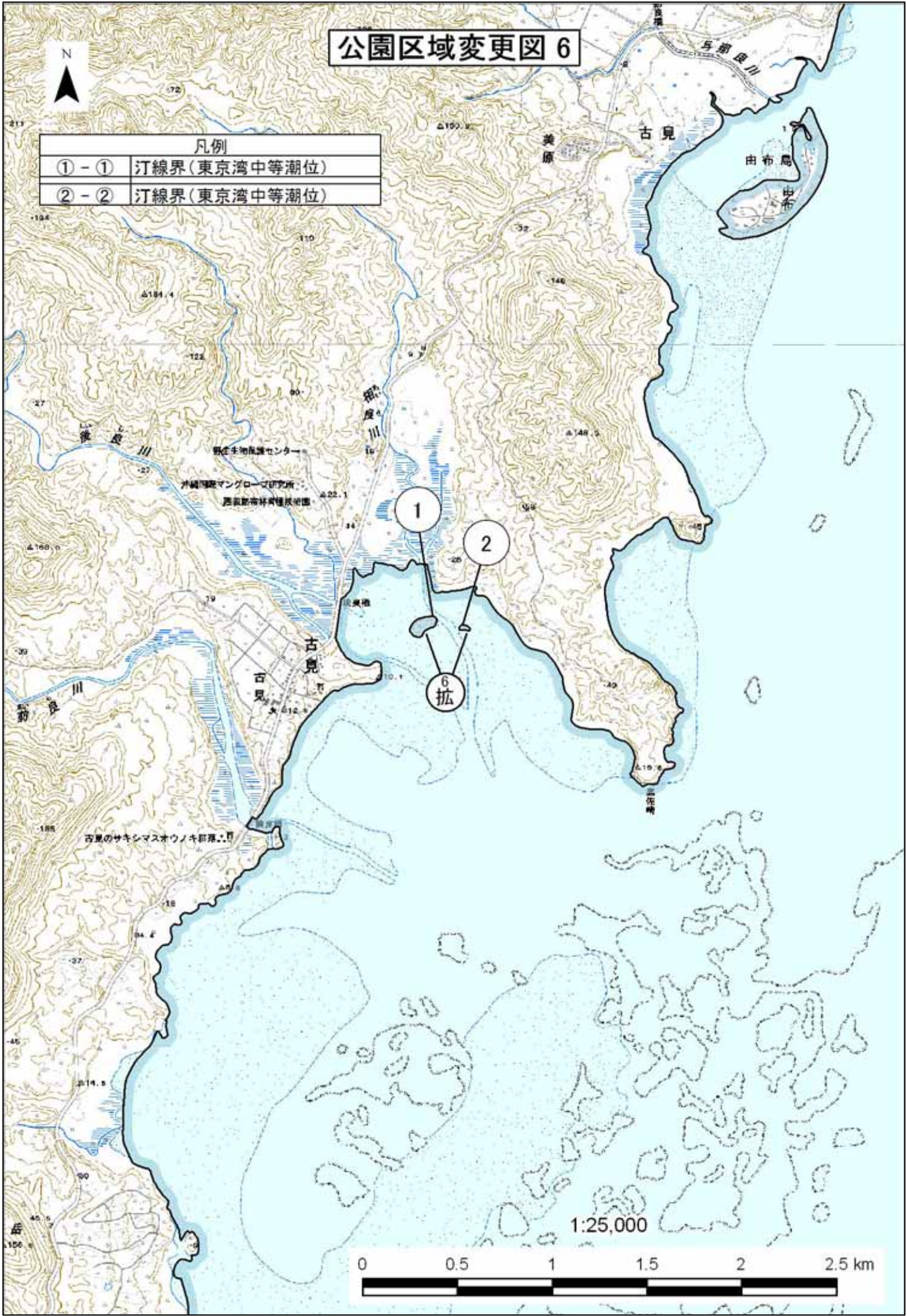
① - ①	汀線界(東京湾中等潮位)
-------	--------------



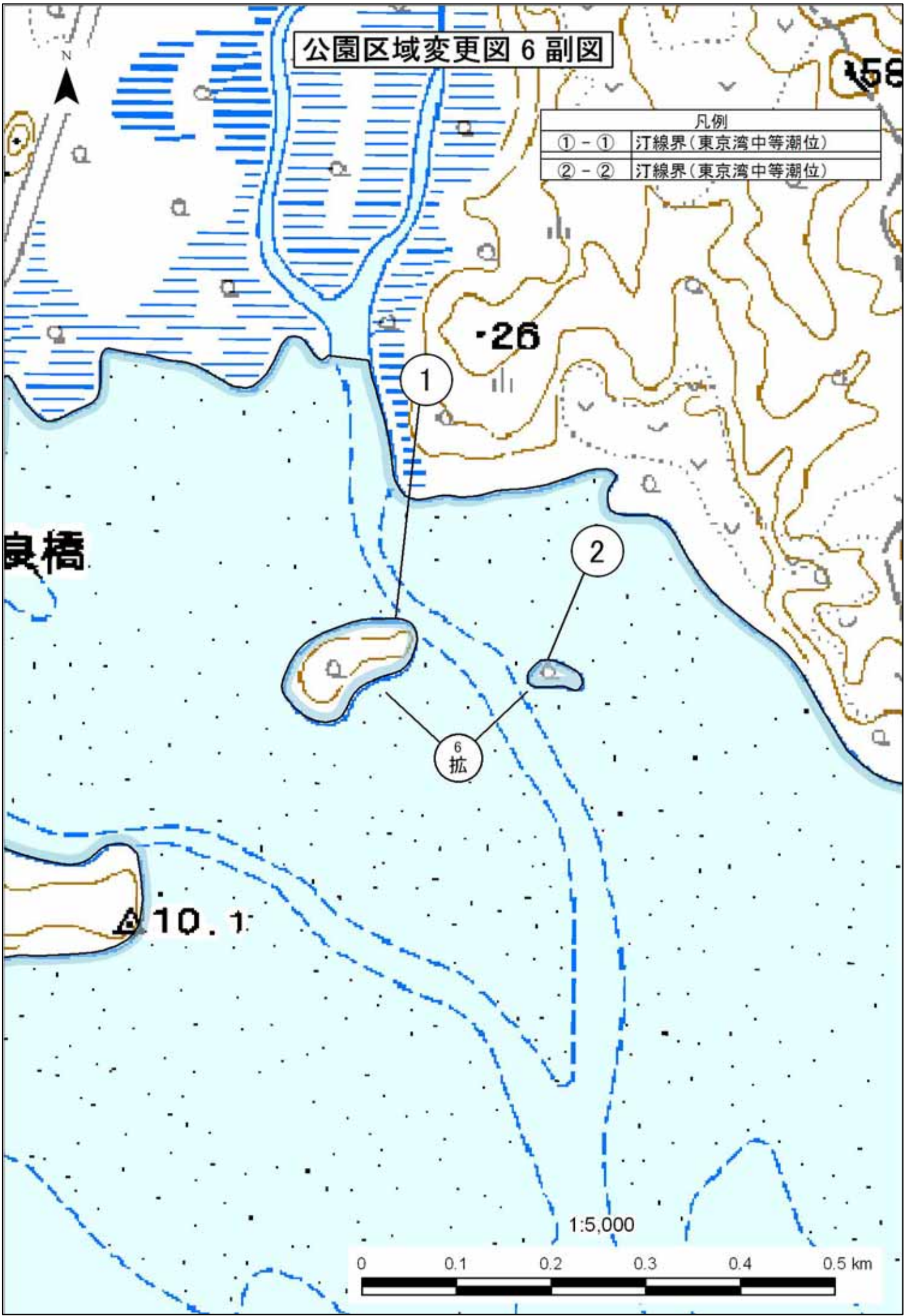
公園区域変更図 6



凡例	
① - ①	汀線界(東京湾中等潮位)
② - ②	汀線界(東京湾中等潮位)



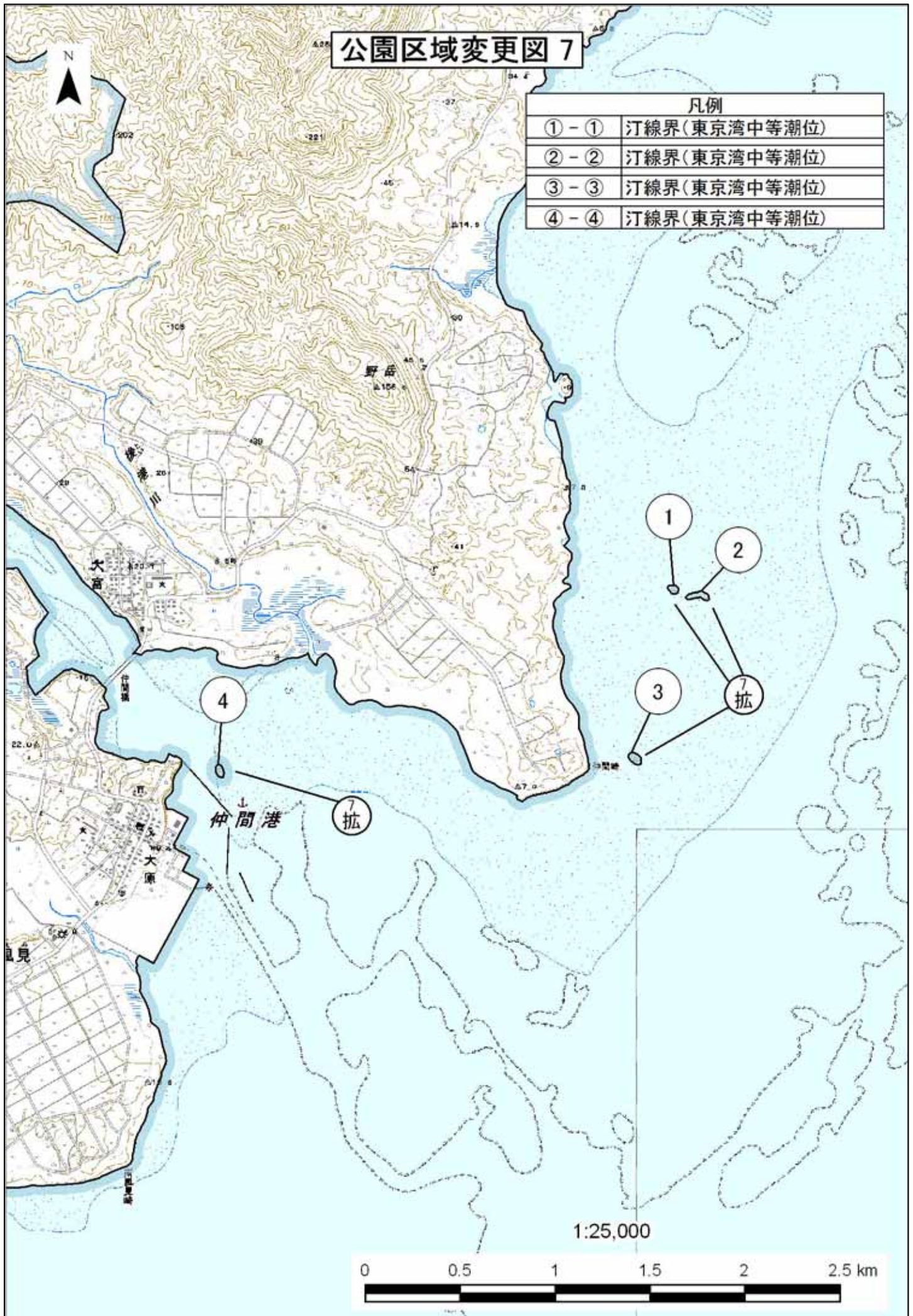
公園区域変更図 6 副図



公園区域変更図 7

凡例

① - ①	汀線界(東京湾中等潮位)
② - ②	汀線界(東京湾中等潮位)
③ - ③	汀線界(東京湾中等潮位)
④ - ④	汀線界(東京湾中等潮位)

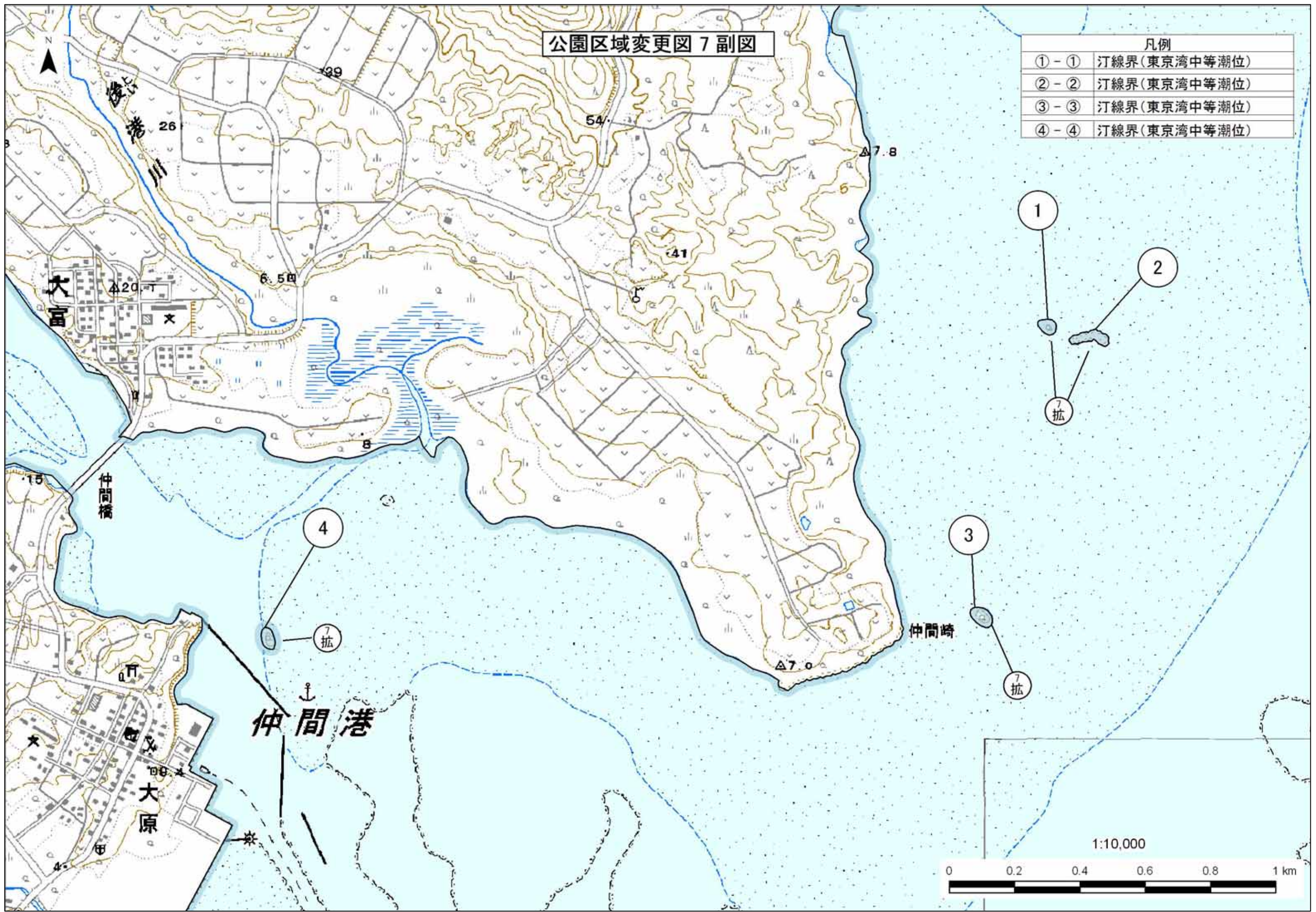


1:25,000



公園区域変更図 7 副図

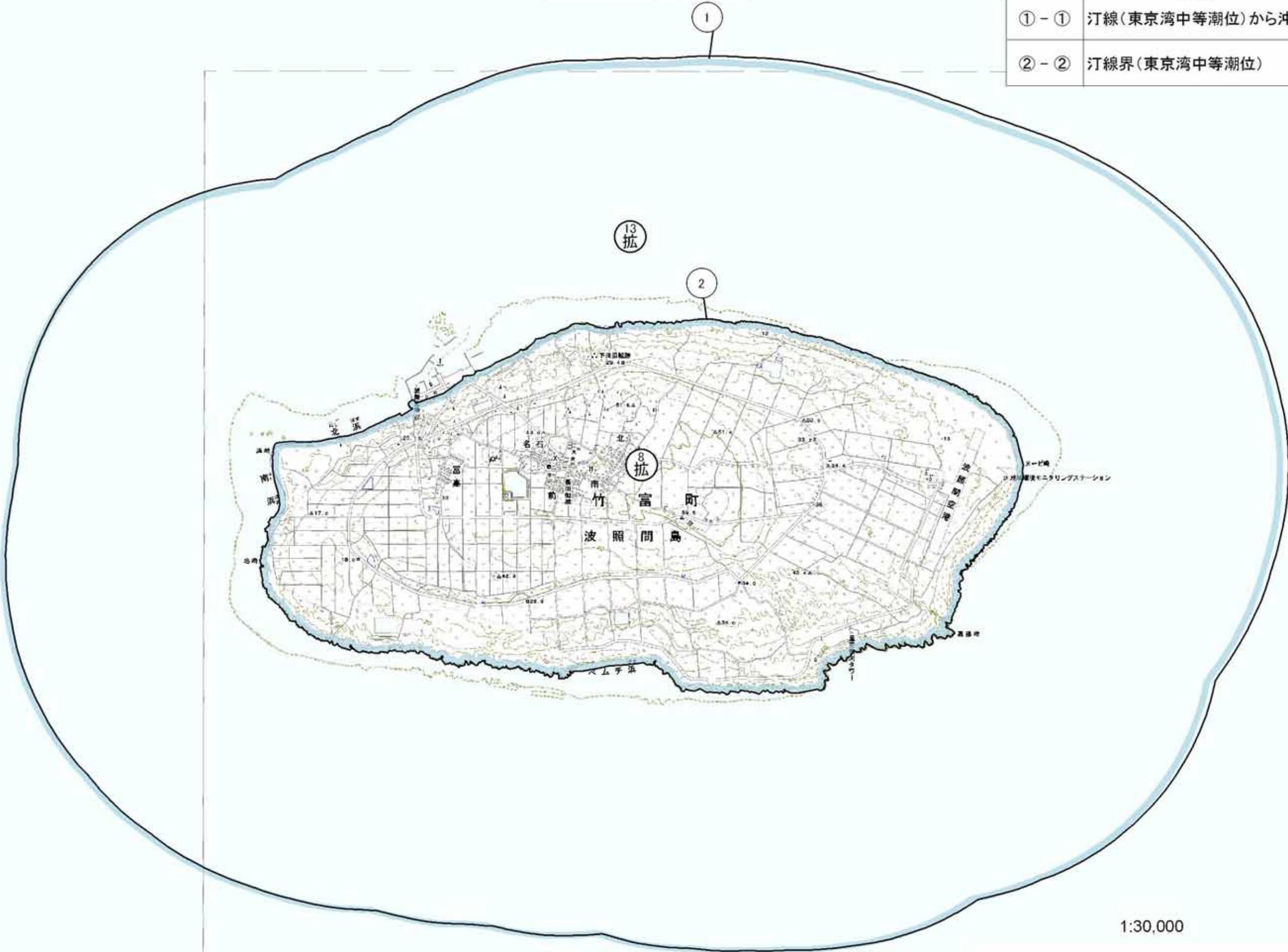
凡例	
① - ①	汀線界(東京湾中等潮位)
② - ②	汀線界(東京湾中等潮位)
③ - ③	汀線界(東京湾中等潮位)
④ - ④	汀線界(東京湾中等潮位)



公園区域変更図8



凡例	
① - ①	汀線(東京湾中等潮位)から沖合2km線界
② - ②	汀線界(東京湾中等潮位)

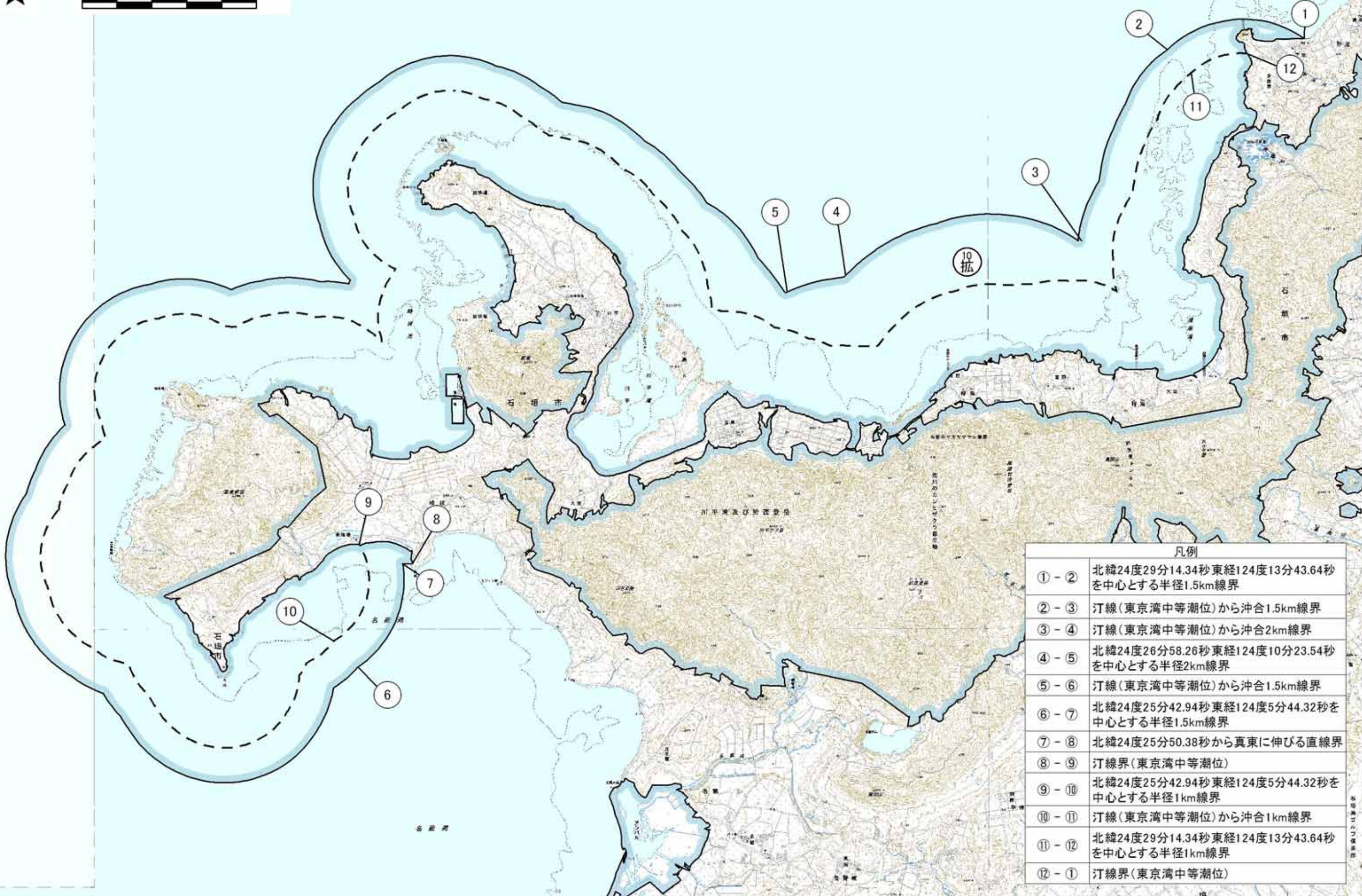
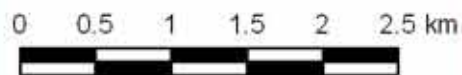


1:30,000



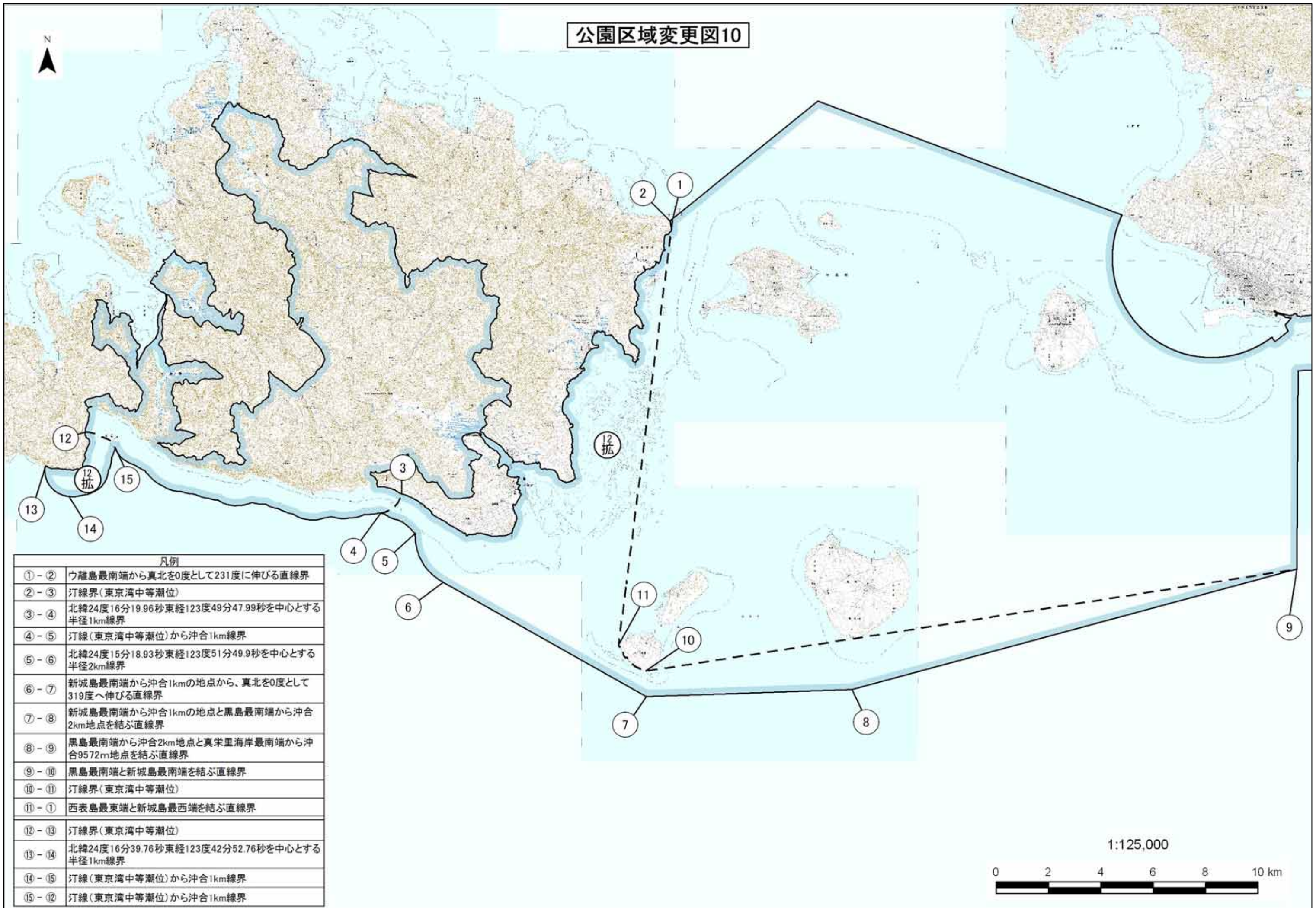
公園区域変更図 9

1:50,000

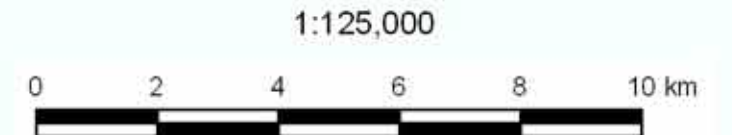


凡例	
① - ②	北緯24度29分14.34秒東経124度13分43.64秒を中心とする半径1.5km線界
② - ③	汀線(東京湾中等潮位)から沖合1.5km線界
③ - ④	汀線(東京湾中等潮位)から沖合2km線界
④ - ⑤	北緯24度26分58.26秒東経124度10分23.54秒を中心とする半径2km線界
⑤ - ⑥	汀線(東京湾中等潮位)から沖合1.5km線界
⑥ - ⑦	北緯24度25分42.94秒東経124度5分44.32秒を中心とする半径1.5km線界
⑦ - ⑧	北緯24度25分50.38秒から真東に伸びる直線界
⑧ - ⑨	汀線界(東京湾中等潮位)
⑨ - ⑩	北緯24度25分42.94秒東経124度5分44.32秒を中心とする半径1km線界
⑩ - ⑪	汀線(東京湾中等潮位)から沖合1km線界
⑪ - ⑫	北緯24度29分14.34秒東経124度13分43.64秒を中心とする半径1km線界
⑫ - ①	汀線界(東京湾中等潮位)

公園区域変更図10



凡例	
① - ②	ウツノミヤ島最南端から真北を0度として231度に伸びる直線界
② - ③	汀線界(東京湾中等潮位)
③ - ④	北緯24度16分19.96秒東経123度49分47.99秒を中心とする半径1km線界
④ - ⑤	汀線(東京湾中等潮位)から沖合1km線界
⑤ - ⑥	北緯24度15分18.93秒東経123度51分49.9秒を中心とする半径2km線界
⑥ - ⑦	新城島最南端から沖合1kmの地点から、真北を0度として319度へ伸びる直線界
⑦ - ⑧	新城島最南端から沖合1kmの地点と黒島最南端から沖合2km地点を結ぶ直線界
⑧ - ⑨	黒島最南端から沖合2km地点と真栄里海岸最南端から沖合9572m地点を結ぶ直線界
⑨ - ⑩	黒島最南端と新城島最南端を結ぶ直線界
⑩ - ⑪	汀線界(東京湾中等潮位)
⑪ - ①	西表島最東端と新城島最西端を結ぶ直線界
⑫ - ⑬	汀線界(東京湾中等潮位)
⑬ - ⑭	北緯24度16分39.76秒東経123度42分52.76秒を中心とする半径1km線界
⑭ - ⑮	汀線(東京湾中等潮位)から沖合1km線界
⑮ - ⑫	汀線(東京湾中等潮位)から沖合1km線界



公園区域変更図10 副図



凡例	
① - ②	ウ離島最南端から真北を0度として231度に伸びる直線界

