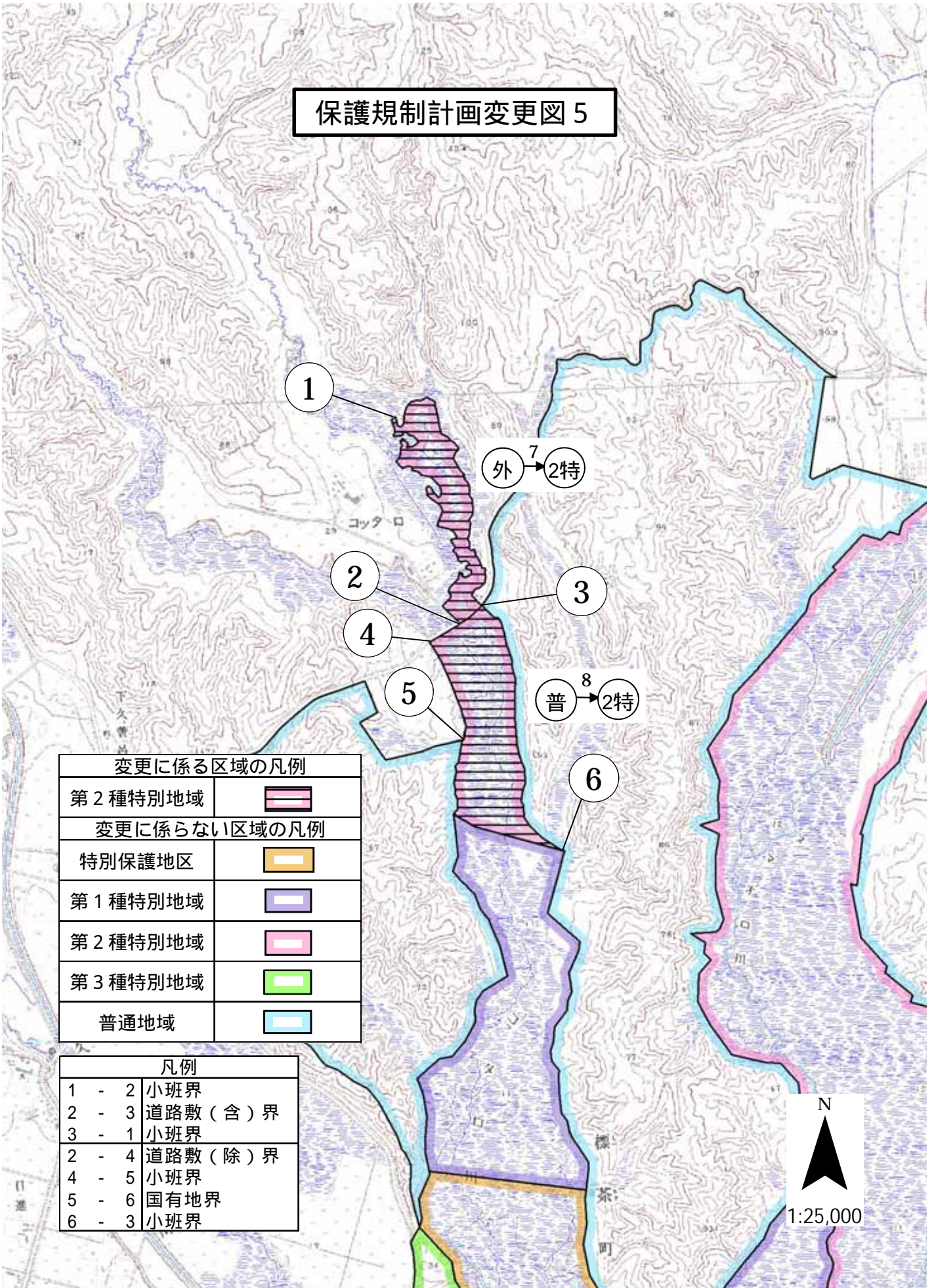


保護規制計画変更図 5

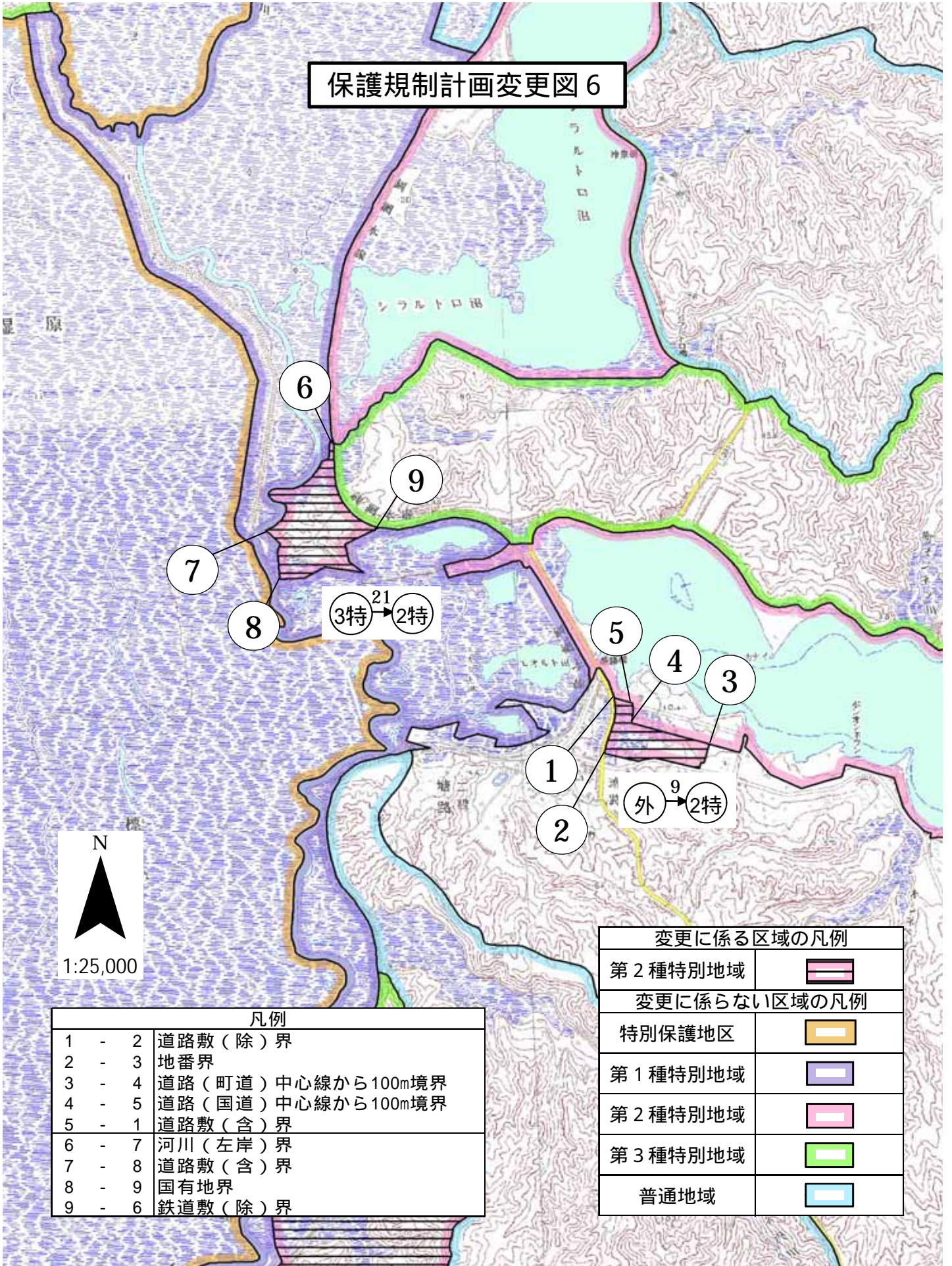


変更に係る区域の凡例	
第2種特別地域	
変更に係らない区域の凡例	
特別保護地区	
第1種特別地域	
第2種特別地域	
第3種特別地域	
普通地域	

凡例	
1 - 2	小班界
2 - 3	道路敷(含)界
3 - 1	小班界
2 - 4	道路敷(除)界
4 - 5	小班界
5 - 6	国有地界
6 - 3	小班界



保護規制計画変更図 6

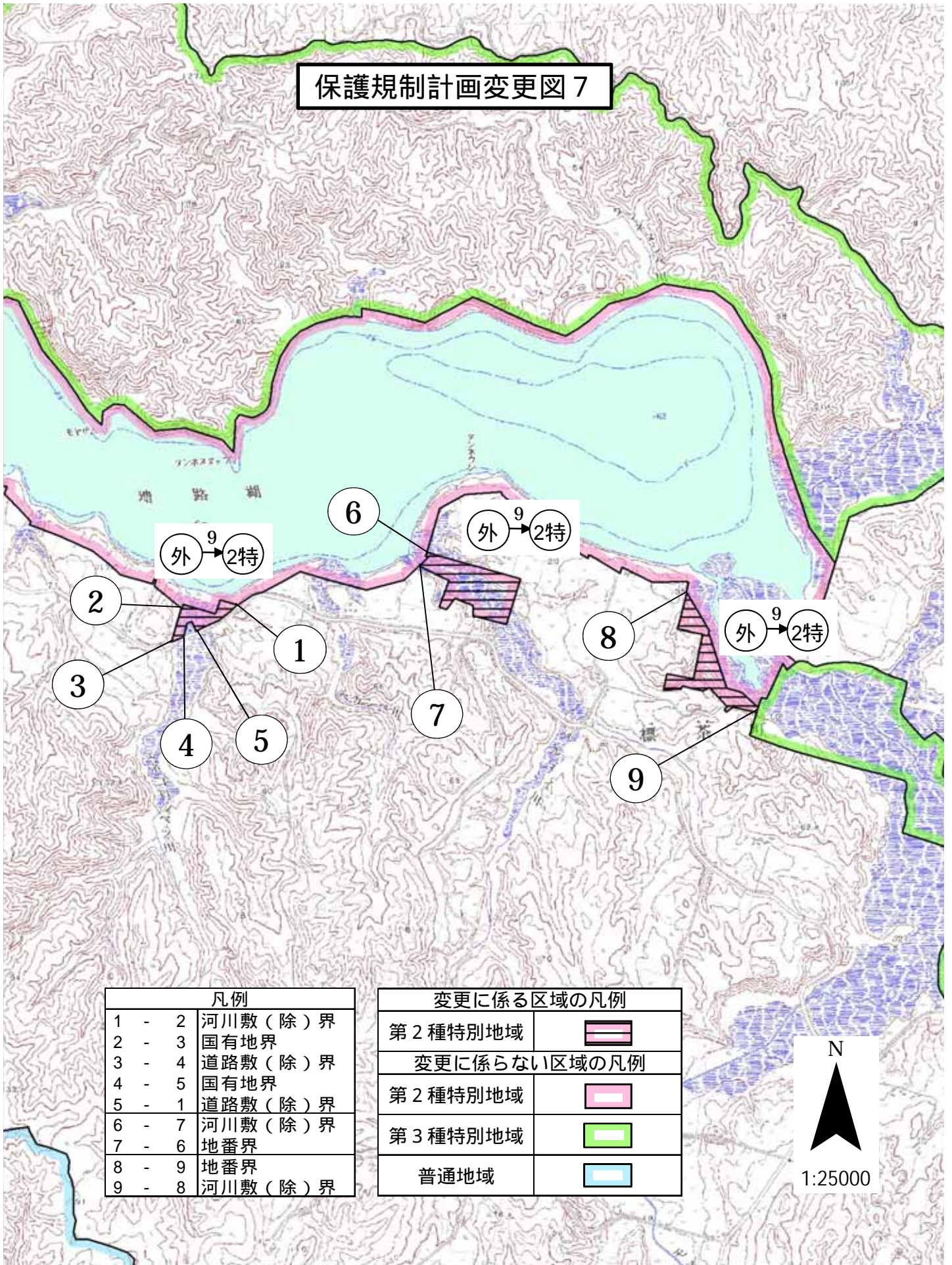


N
1:25,000

凡例	
1 - 2	道路敷(除)界
2 - 3	地番界
3 - 4	道路(町道)中心線から100m境界
4 - 5	道路(国道)中心線から100m境界
5 - 1	道路敷(含)界
6 - 7	河川(左岸)界
7 - 8	道路敷(含)界
8 - 9	国有地界
9 - 6	鉄道敷(除)界

変更に係る区域の凡例	
第2種特別地域	
変更に係らない区域の凡例	
特別保護地区	
第1種特別地域	
第2種特別地域	
第3種特別地域	
普通地域	

保護規制計画変更図 7



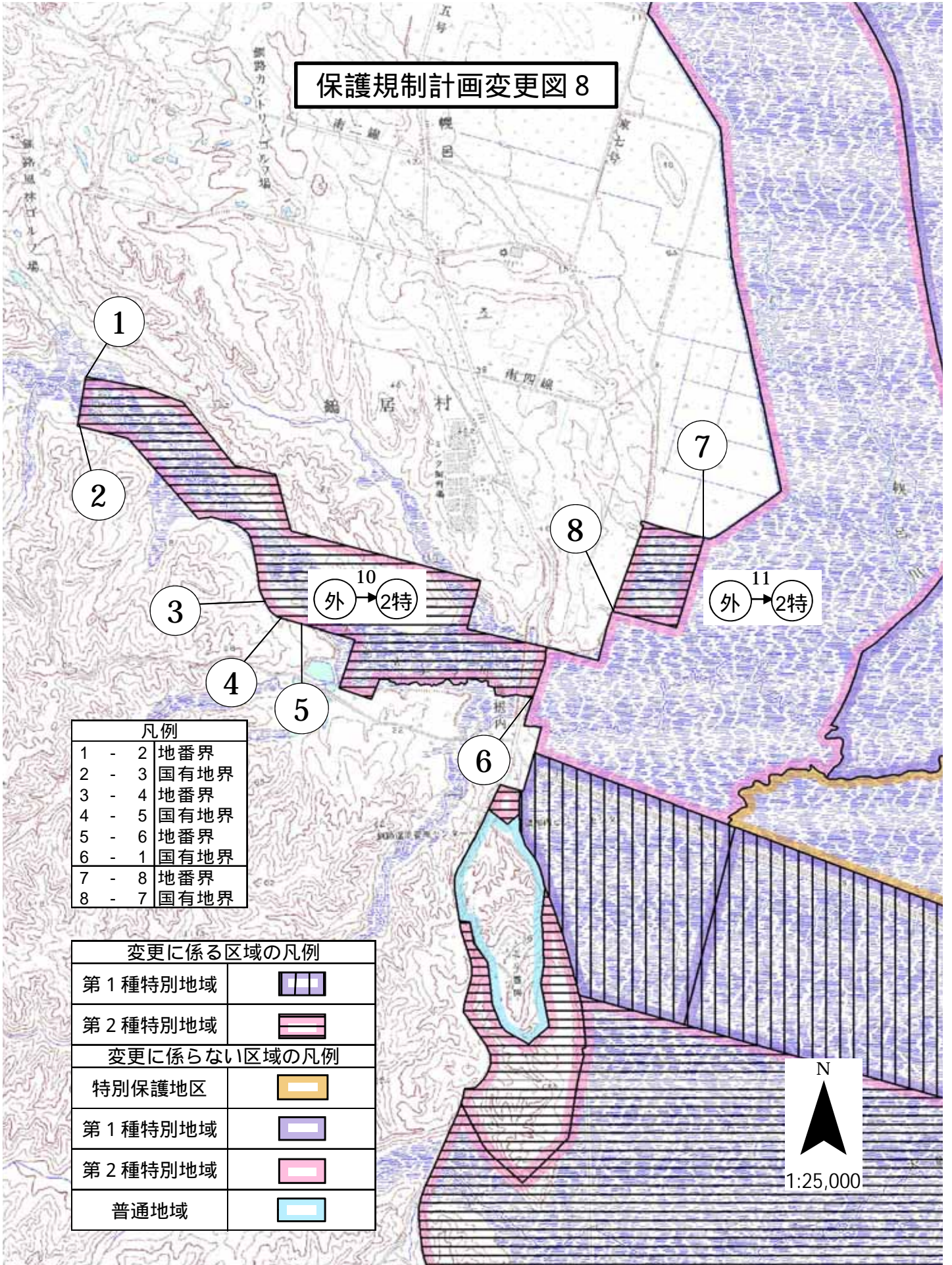
凡例	
1 - 2	河川敷(除)界
2 - 3	国有地界
3 - 4	道路敷(除)界
4 - 5	国有地界
5 - 1	道路敷(除)界
6 - 7	河川敷(除)界
7 - 6	地番界
8 - 9	地番界
9 - 8	河川敷(除)界

変更に係る区域の凡例	
第2種特別地域	
変更に係らない区域の凡例	
第2種特別地域	
第3種特別地域	
普通地域	



1:25000

保護規制計画変更図 8

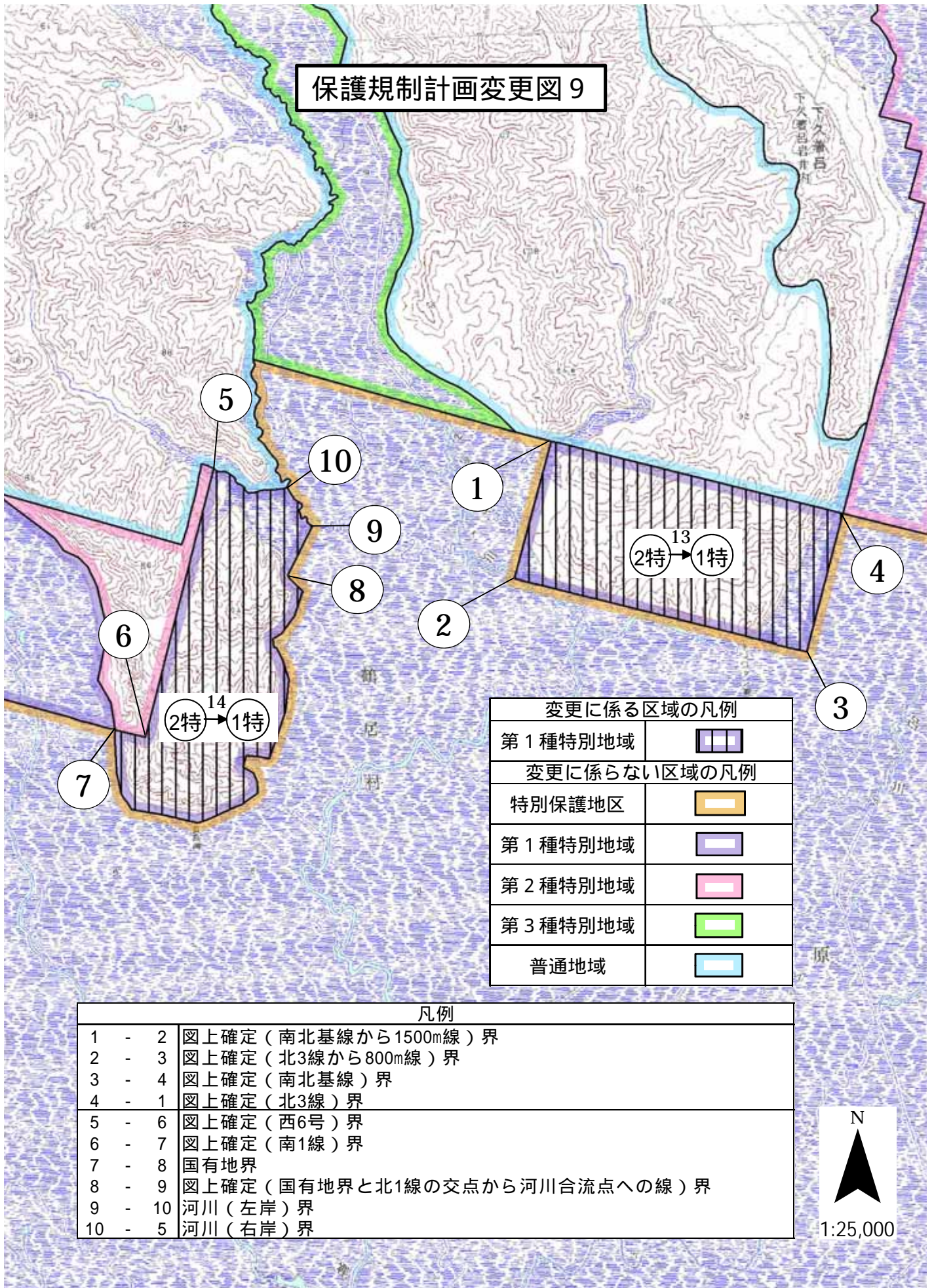


凡例	
1 - 2	地番界
2 - 3	国有地界
3 - 4	地番界
4 - 5	国有地界
5 - 6	地番界
6 - 1	国有地界
7 - 8	地番界
8 - 7	国有地界

変更に係る区域の凡例	
第1種特別地域	
第2種特別地域	
変更に係らない区域の凡例	
特別保護地区	
第1種特別地域	
第2種特別地域	
普通地域	



保護規制計画変更図 9

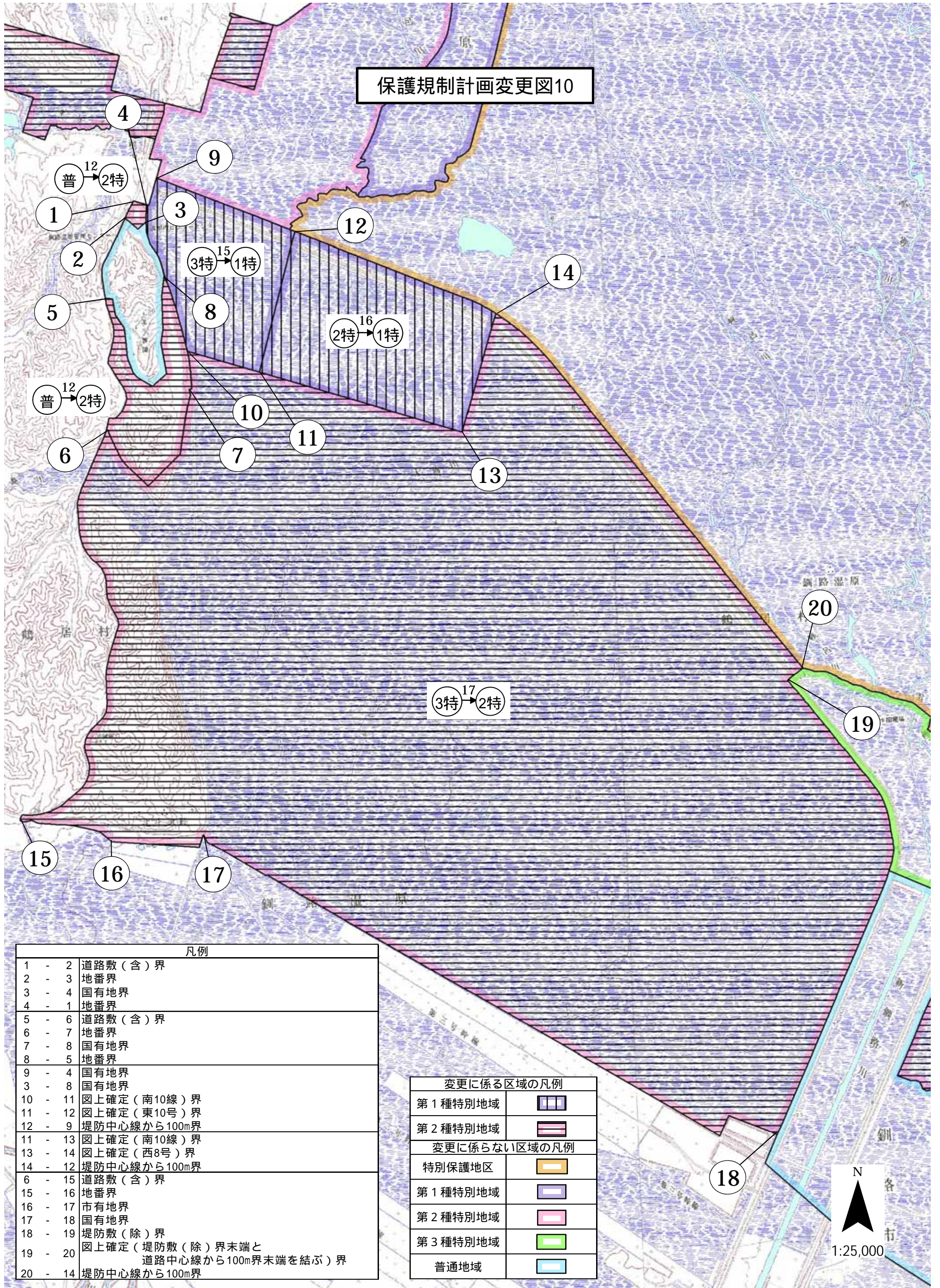


変更に係る区域の凡例	
第1種特別地域	
変更に係らない区域の凡例	
特別保護地区	
第1種特別地域	
第2種特別地域	
第3種特別地域	
普通地域	

凡例	
1 - 2	図上確定（南北基線から1500m線）界
2 - 3	図上確定（北3線から800m線）界
3 - 4	図上確定（南北基線）界
4 - 1	図上確定（北3線）界
5 - 6	図上確定（西6号）界
6 - 7	図上確定（南1線）界
7 - 8	国有地界
8 - 9	図上確定（国有地界と北1線の交点から河川合流点への線）界
9 - 10	河川（左岸）界
10 - 5	河川（右岸）界



保護規制計画変更図10

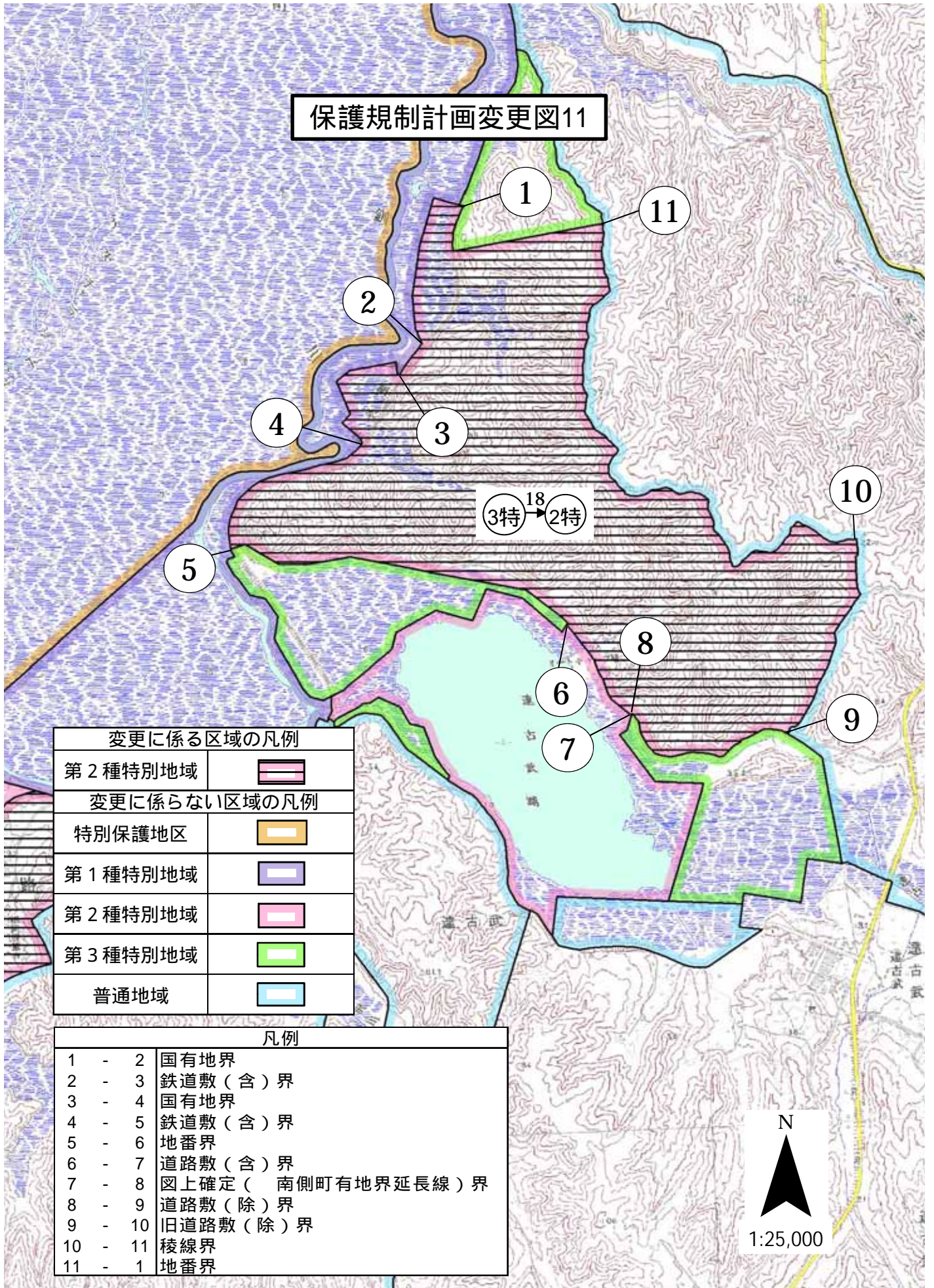


凡例	
1 - 2	道路敷(含)界
2 - 3	地番界
3 - 4	国有地界
4 - 1	地番界
5 - 6	道路敷(含)界
6 - 7	地番界
7 - 8	国有地界
8 - 5	地番界
9 - 4	国有地界
3 - 8	国有地界
10 - 11	図上確定(南10線)界
11 - 12	図上確定(東10号)界
12 - 9	堤防中心線から100m界
11 - 13	図上確定(南10線)界
13 - 14	図上確定(西8号)界
14 - 12	堤防中心線から100m界
6 - 15	道路敷(含)界
15 - 16	地番界
16 - 17	市有地界
17 - 18	国有地界
18 - 19	堤防敷(除)界
19 - 20	図上確定(堤防敷(除)界末端と 道路中心線から100m界末端を結ぶ)界
20 - 14	堤防中心線から100m界

変更に係る区域の凡例	
第1種特別地域	
第2種特別地域	
変更に係らない区域の凡例	
特別保護地区	
第1種特別地域	
第2種特別地域	
第3種特別地域	
普通地域	



保護規制計画変更図11

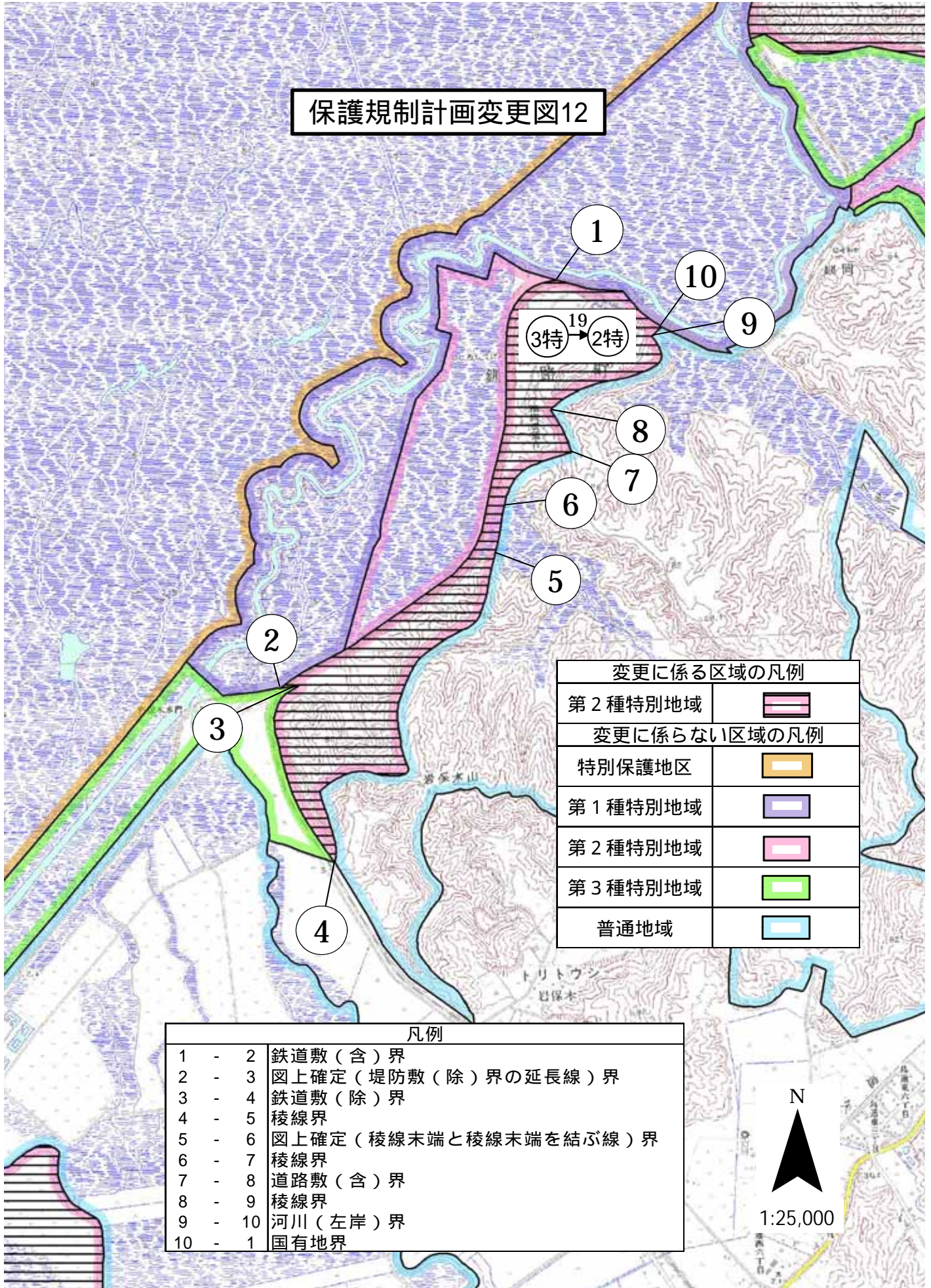


変更に係る区域の凡例	
第2種特別地域	
変更に係らない区域の凡例	
特別保護地区	
第1種特別地域	
第2種特別地域	
第3種特別地域	
普通地域	

凡例	
1 - 2	国有地界
2 - 3	鉄道敷(含)界
3 - 4	国有地界
4 - 5	鉄道敷(含)界
5 - 6	地番界
6 - 7	道路敷(含)界
7 - 8	図上確定(南側町有地界延長線)界
8 - 9	道路敷(除)界
9 - 10	旧道路敷(除)界
10 - 11	稜線界
11 - 1	地番界

N
1:25,000

保護規制計画変更図12



変更に係る区域の凡例	
第2種特別地域	
変更に係らない区域の凡例	
特別保護地区	
第1種特別地域	
第2種特別地域	
第3種特別地域	
普通地域	

凡例		
1	-	2 鉄道敷(含)界
2	-	3 図上確定(堤防敷(除)界の延長線)界
3	-	4 鉄道敷(除)界
4	-	5 稜線界
5	-	6 図上確定(稜線末端と稜線末端を結ぶ線)界
6	-	7 稜線界
7	-	8 道路敷(含)界
8	-	9 稜線界
9	-	10 河川(左岸)界
10	-	1 国有地界



1:25,000

イ 面積内訳

(ア) 地域地区別土地所有別面積（変更後）

(表 6 : 地域地区別土地所有別面積総括表)

地域区分		特 別 地 域								
地種区分		特別保護地区			第 1 種特別地域			第 2 種特別地域		
土地所有別		国	公	私	国	公	私	国	公	私
北 道 道	土地所有別面積	5,842	648	0	2,013	200	108	6,370	432	861
	地種区分別面積 (比率)				2,321 (8.1)			7,663 (26.6)		
	地域地区別面積 (比率)	6,490 (22.5)								
	地域別面積 (比率)									

(イ) 地域地区別市町村別面積

(表 7 : 地域地区別市町村別面積総括表)

地域地区 市町村名		現 行						普通地域 (陸域)	合計 (陸域) (A)
		特 保	第 1 種	第 2 種	第 3 種	小 計			
北 道 道	釧路市	0	0	0	1,745	1,745	839	2,584	
	釧路郡 釧路町	1,127	348	276	610	2,361	1,438	3,799	
	川上郡 標茶町	2,617	869	1,885	2,891	8,262	3,731	11,993	
	阿寒郡 鶴居村	2,746	552	1,198	1,519	6,015	2,470	8,485	
合 計		6,490	1,769	3,359	6,765	18,383	8,478	26,861	

(単位：面積 h a、比率%)

第3種特別地域			普通地域 (陸域)			合計 (陸域)		
国	公	私	国	公	私	国	公	私
396	756	2,151	717	1,422	6,872	15,338	3,458	9,992
3,303 (11.5)								
13,287 (46.2)								
19,777 (68.7)			9,011 (31.3)			28,788 (100)		

(単位：面積 h a)

変 更 後						増減	
特 別 地 域					普通地域 (陸域)	合計 (陸域) (B)	陸域 (B - A)
特 保	第1種	第2種	第3種	小 計			
0	0	1,926	109	2,035	560	2,595	11
1,127	348	642	585	2,702	2,537	5,239	1,440
2,617	869	3,237	2,098	8,821	3,503	12,324	331
2,746	1,104	1,858	511	6,219	2,411	8,630	145
0	552	4,304	△3,462	1,394	533		
6,490	2,321	7,663	3,303	19,777	9,011	28,788	1,927