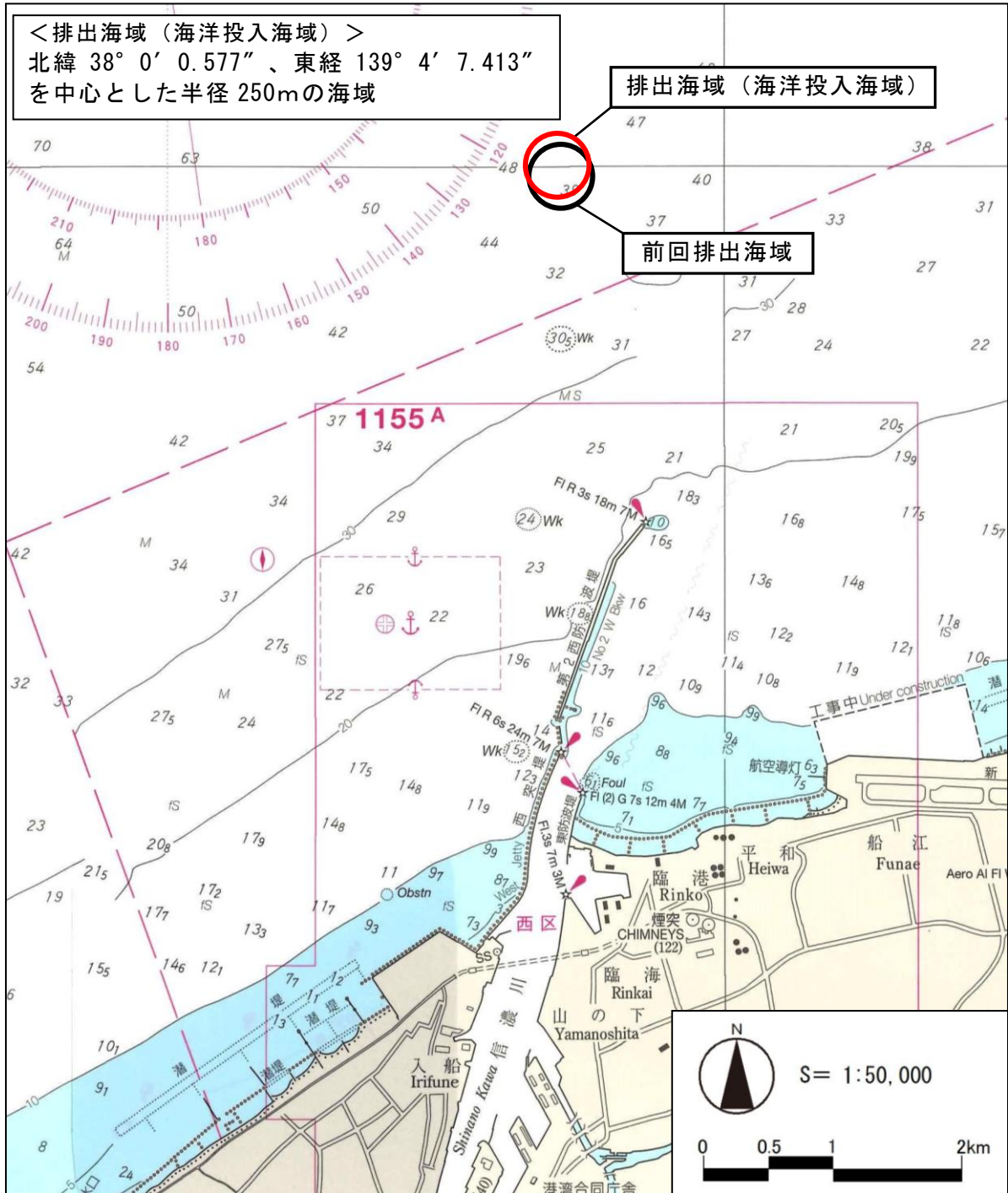


別紙 1 : 廃棄物の排出海域



「海図(W1197：新潟港付近）」（平成 23 年 8 月、財団法人日本水路協会）より作成

図-1 排出海域（海洋投入海域）位置図

【排出海域選定理由】

本申請における排出海域は、「廃棄物海洋投入許可証 許可番号12-002」（許可期間：平成24年4月1日～平成29年3月31日まで）による排出海域から約100m北北西に移動した地点を中心とした半径250mの海域である。

本申請における排出海域については、前回排出海域における土砂の堆積状況や新潟港西港沖で漁業を営んでいる漁業者との協議により設定した。