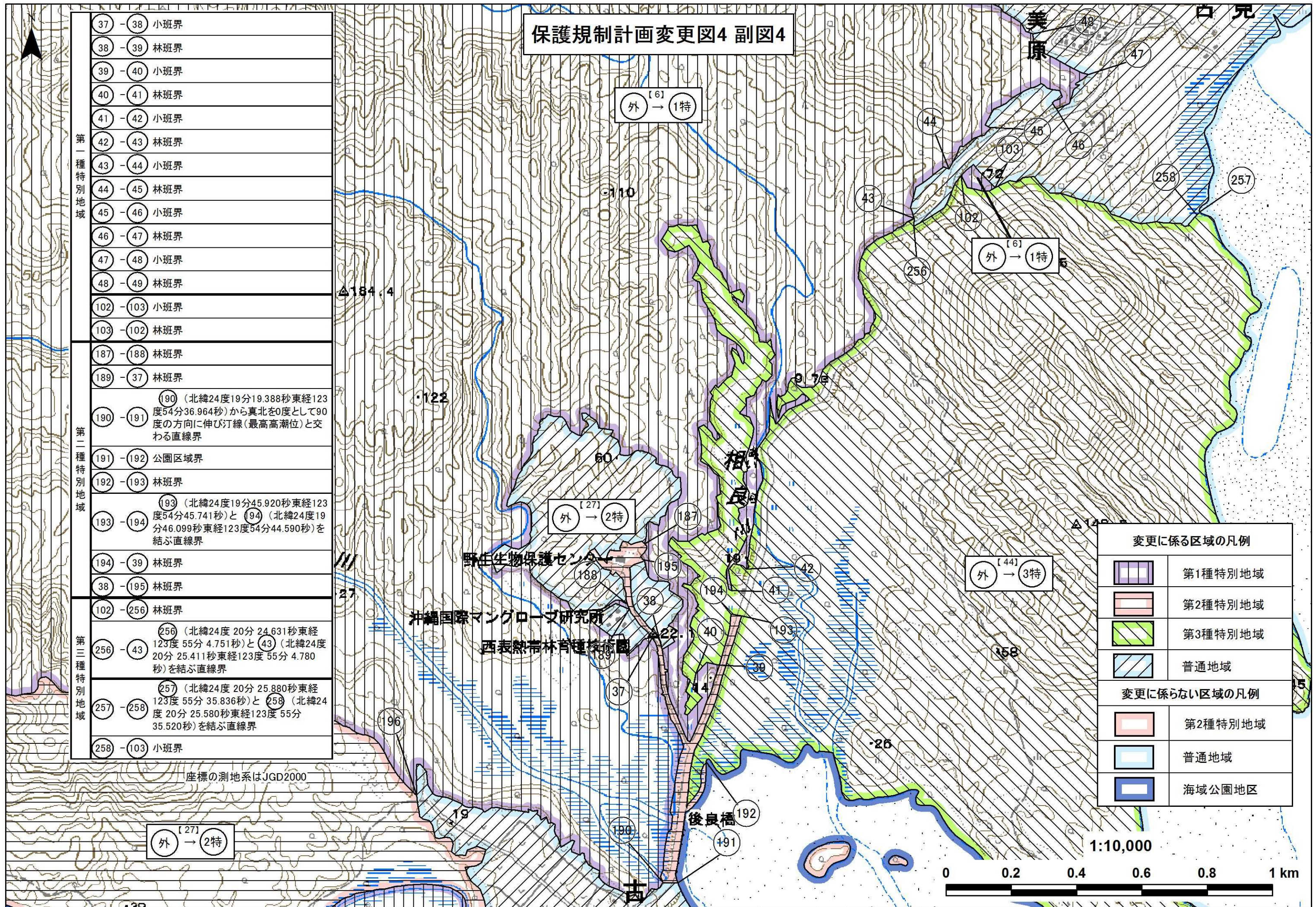


保護規制計画変更図4 副図4

第一種特別地域	37 - 38	小班界
	38 - 39	林班界
	39 - 40	小班界
	40 - 41	林班界
	41 - 42	小班界
	42 - 43	林班界
	43 - 44	小班界
	44 - 45	林班界
	45 - 46	小班界
	46 - 47	林班界
第二種特別地域	187 - 188	林班界
	189 - 37	林班界
	190 - 191	①90 (北緯24度19分19.388秒東経123度54分36.964秒)から真北を0度として90度の方向に伸び汀線(最高高潮位)と交わる直線界
	191 - 192	公園区域界
	192 - 193	林班界
	193 - 194	①93 (北緯24度19分45.920秒東経123度54分45.741秒)と①94 (北緯24度19分46.099秒東経123度54分44.590秒)を結ぶ直線界
	194 - 39	林班界
	38 - 195	林班界
	102 - 256	林班界
	256 - 43	②56 (北緯24度20分24.631秒東経123度55分4.751秒)と④3 (北緯24度20分25.411秒東経123度55分4.780秒)を結ぶ直線界
第三種特別地域	257 - 258	②57 (北緯24度20分25.880秒東経123度55分35.836秒)と②58 (北緯24度20分25.580秒東経123度55分35.520秒)を結ぶ直線界
	258 - 103	小班界

座標の測地系はJGD2000

変更に係る区域の凡例	
	第1種特別地域
	第2種特別地域
	第3種特別地域
	普通地域
変更に係らない区域の凡例	
	第2種特別地域
	普通地域
	海域公園地区



「この地図は、国土地理院長の承認を得て、同院発行の20万分の1地勢図、5万分の1地形図及び2万5千分の1地形図を複製したものである。(承認番号 平27情複、第201号)」

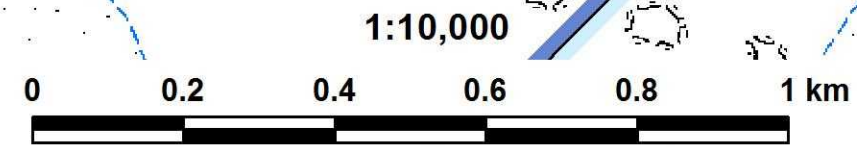
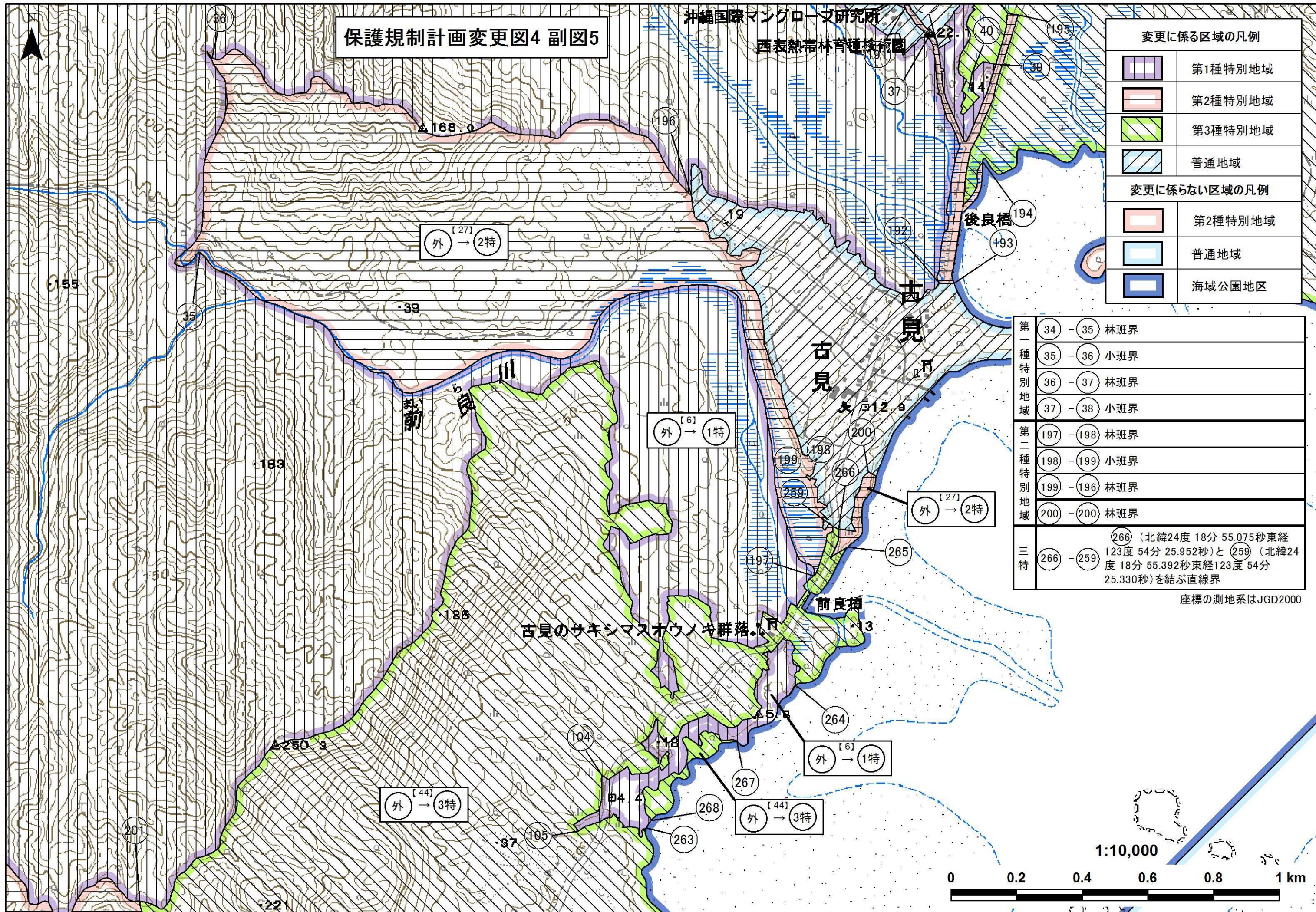
保護規制計画変更図4 副図5

沖縄国際マングローブ研究所
西表熱帯林育種林公園

変更に係る区域の凡例	
	第1種特別地域
	第2種特別地域
	第3種特別地域
	普通地域
変更に係らない区域の凡例	
	第2種特別地域
	普通地域
	海域公園地区

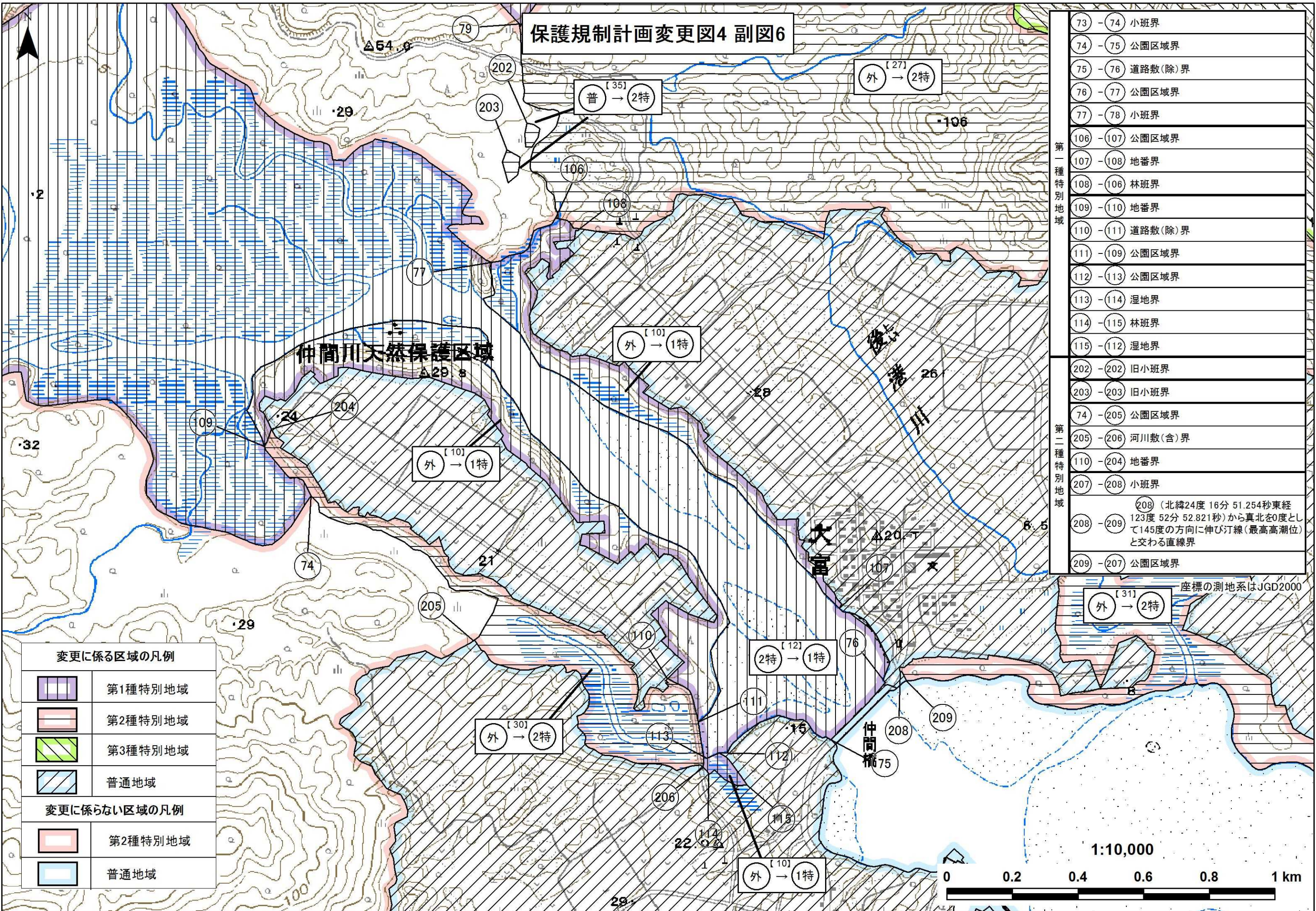
第一種特別地域	34 - 35	林班界
	35 - 36	小班界
	36 - 37	林班界
	37 - 38	小班界
第二種特別地域	197 - 198	林班界
	198 - 199	小班界
	199 - 196	林班界
	200 - 200	林班界
三特	266 - 259	②66 (北緯24度 18分 55.075秒東経 123度 54分 25.952秒)と②59 (北緯24度 18分 55.392秒東経123度 54分 25.330秒)を結ぶ直線界

座標の測地系はJGD2000



「この地図は、国土地理院長の承認を得て、同院発行の20万分の1 地勢図、5万分の1地形図及び2万5千分の1地形図を複製したものである。(承認番号 平27情複、第201号)」

保護規制計画変更図4 副図6



変更に係る区域の凡例	
	第1種特別地域
	第2種特別地域
	第3種特別地域
	普通地域
変更に係らない区域の凡例	
	第2種特別地域
	普通地域

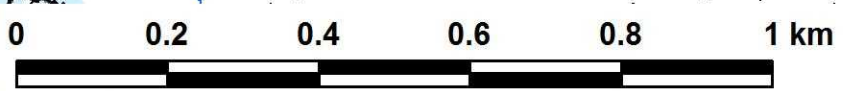
73 - 74	小班界
74 - 75	公園区域界
75 - 76	道路敷(除)界
76 - 77	公園区域界
77 - 78	小班界
106 - 107	公園区域界
107 - 108	地番界
108 - 106	林班界
109 - 110	地番界
110 - 111	道路敷(除)界
111 - 109	公園区域界
112 - 113	公園区域界
113 - 114	湿地界
114 - 115	林班界
115 - 112	湿地界
202 - 202	旧小班界
203 - 203	旧小班界
74 - 205	公園区域界
205 - 206	河川敷(含)界
110 - 204	地番界
207 - 208	小班界
208 - 209	②08 (北緯24度 16分 51.254秒東経 123度 52分 52.821秒)から真北を0度として145度の方向に伸び汀線(最高高潮位)と交わる直線界
209 - 207	公園区域界

第一種特別地域

第二種特別地域

座標の測地系はJGD2000

1:10,000



「この地図は、国土地理院長の承認を得て、同院発行の20万分の1 地勢図、5万分の1地形図及び2万5千分の1地形図を複製したものである。(承認番号 平27情複、第201号)」