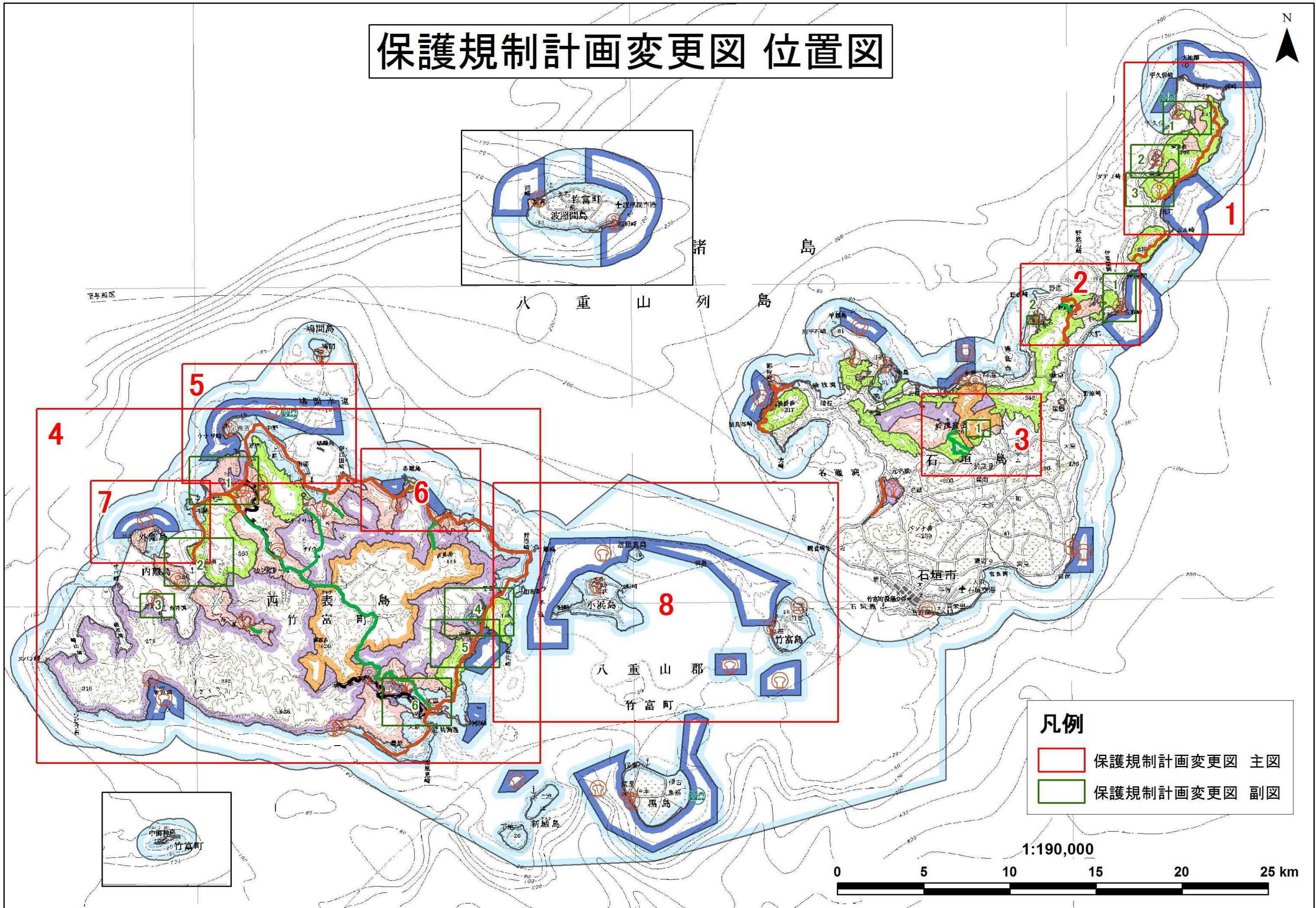
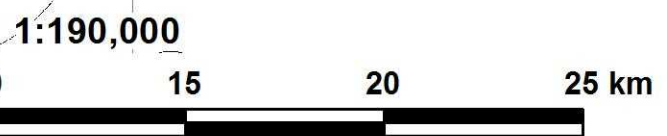


保護規制計画変更図 位置図



凡例

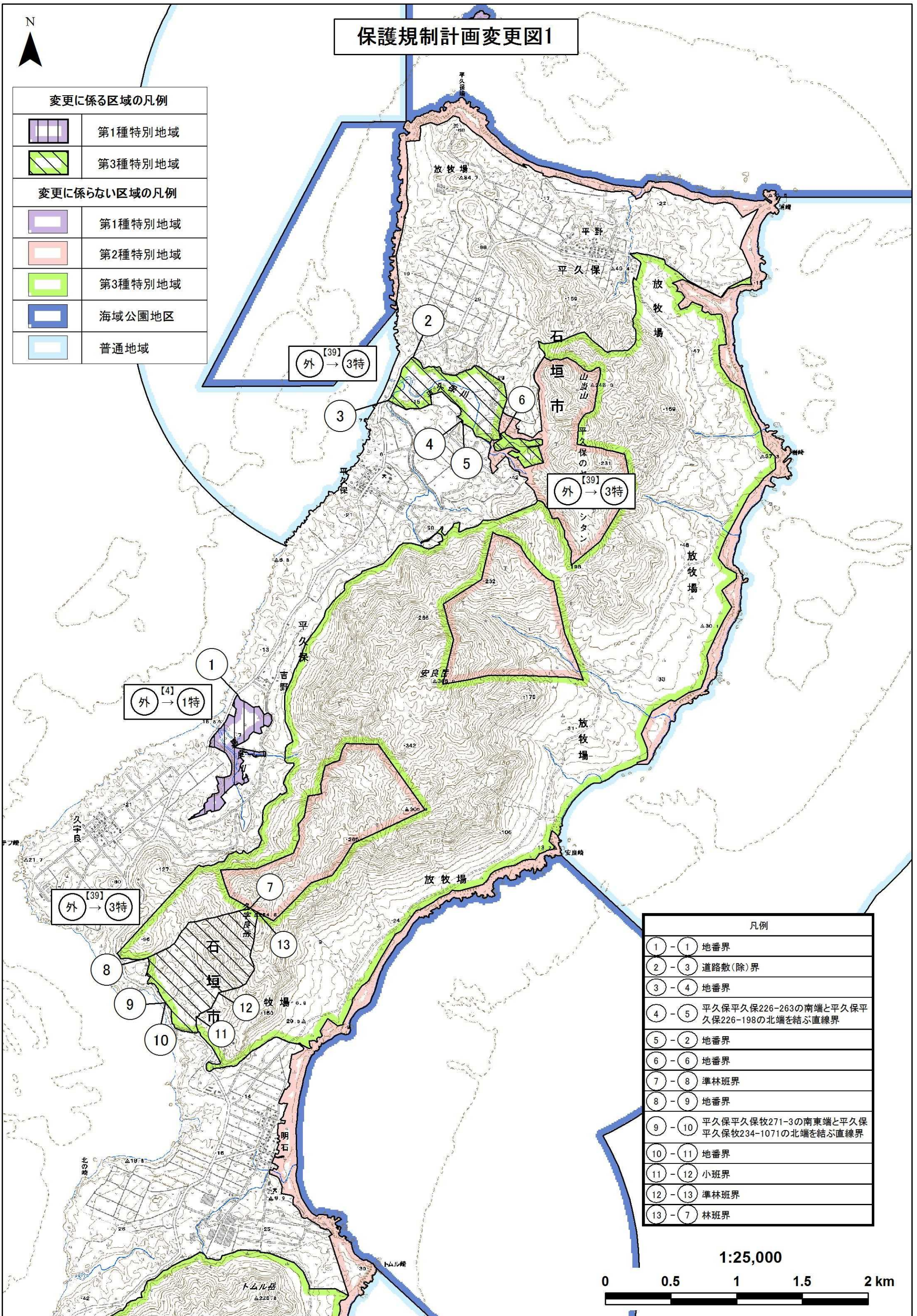
- 保護規制計画変更図 主図
- 保護規制計画変更図 副図



「この地図は、国土地理院長の承認を得て、同院発行の20万分の1 地勢図、5万分の1地形図及び2万5千分の1地形図を複製したものである。(承認番号 平27情複、第201号)」

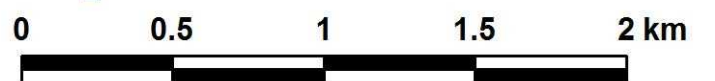
保護規制計画変更図1

変更に係る区域の凡例	
	第1種特別地域
	第3種特別地域
変更に係らない区域の凡例	
	第1種特別地域
	第2種特別地域
	第3種特別地域
	海域公園地区
	普通地域



凡例	
① - ①	地番界
② - ③	道路敷(除)界
③ - ④	地番界
④ - ⑤	平久保平久保226-263の南端と平久保平久保226-198の北端を結ぶ直線界
⑤ - ②	地番界
⑥ - ⑥	地番界
⑦ - ⑧	準林班界
⑧ - ⑨	地番界
⑨ - ⑩	平久保平久保牧271-3の南東端と平久保平久保牧234-1071の北端を結ぶ直線界
⑩ - ⑪	地番界
⑪ - ⑫	小班界
⑫ - ⑬	準林班界
⑬ - ⑦	林班界

1:25,000



保護規制計画変更図1_副図1

凡例	
2 - 3	道路敷(除)界
3 - 4	地番界
4 - 5	平久保平久保226-263の南端と平久保平久保226-198の北端を結ぶ直線界
5 - 2	地番界
6 - 6	地番界

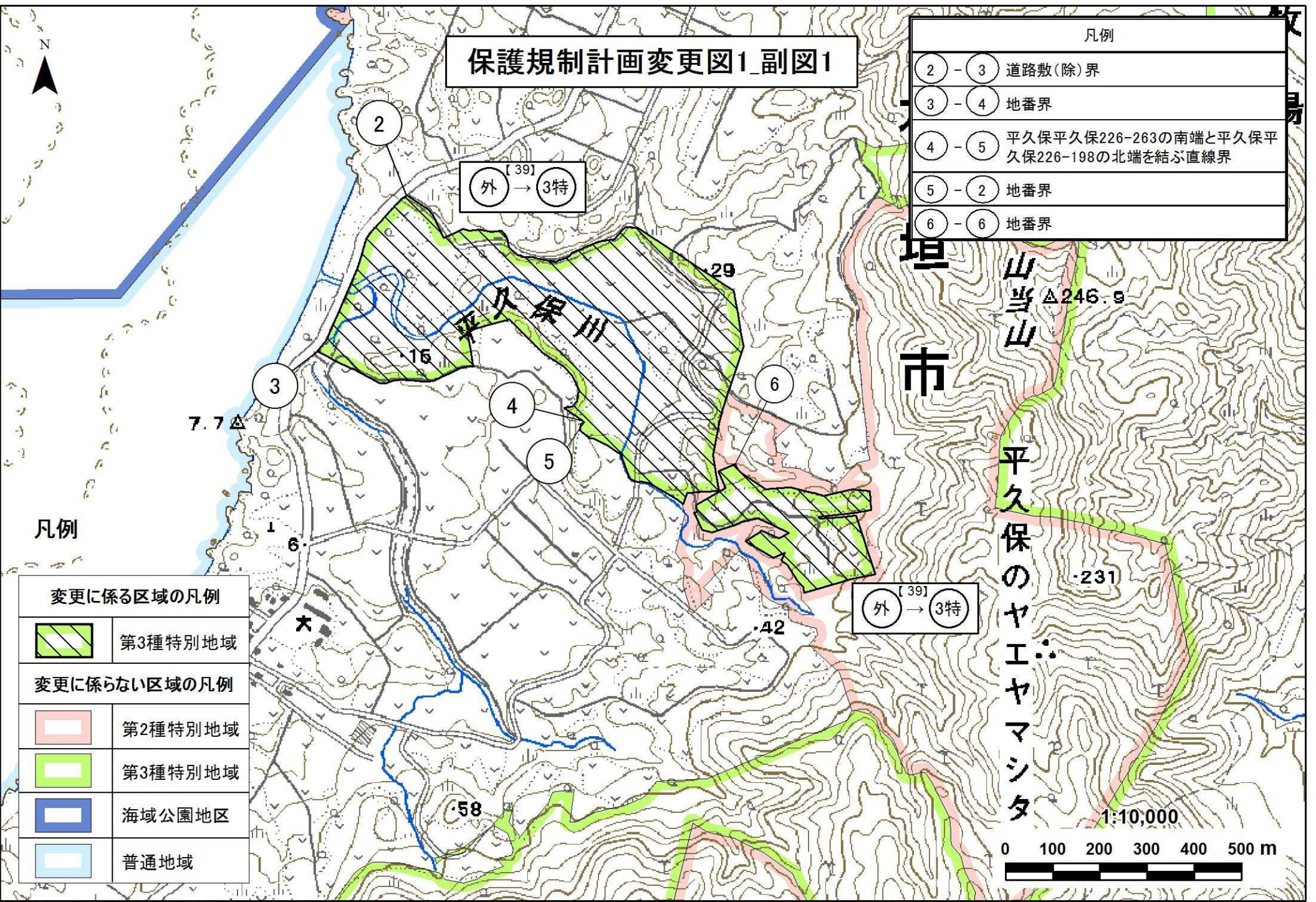
凡例

変更に係る区域の凡例	
	第3種特別地域
変更に係らない区域の凡例	
	第2種特別地域
	第3種特別地域
	海域公園地区
	普通地域

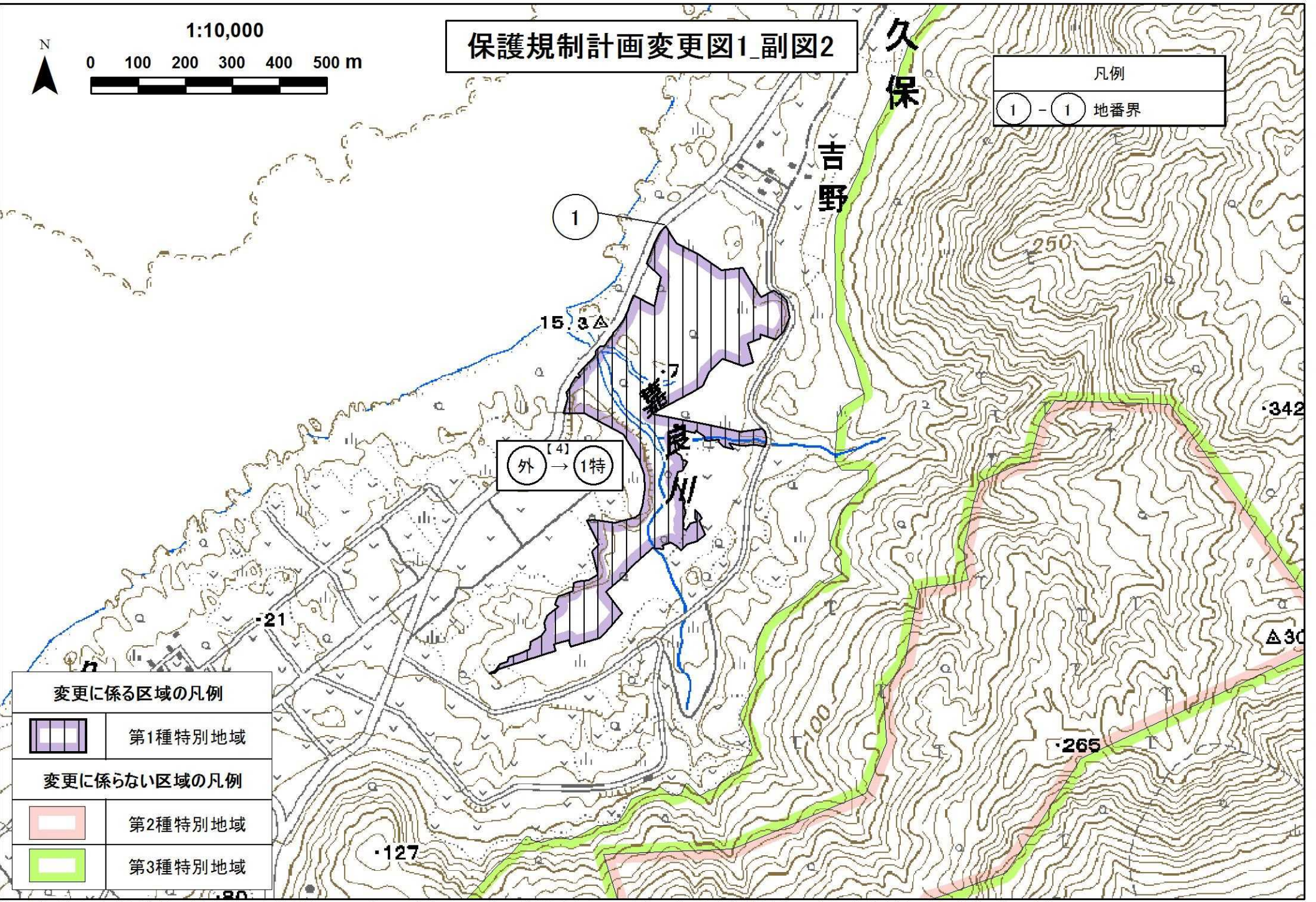
[39]
外 → 3特

[39]
外 → 3特

1:10,000



この地図は、国土地理院長の承認を得て、同院発行の20万分の1 地勢図、5万分の1地形図及び2万5千分の1地形図を複製したものである。(承認番号 平27情複、第201号)



保護規制計画変更図1_副図2

1:10,000

0 100 200 300 400 500 m

凡例
 (1) - (1) 地番界

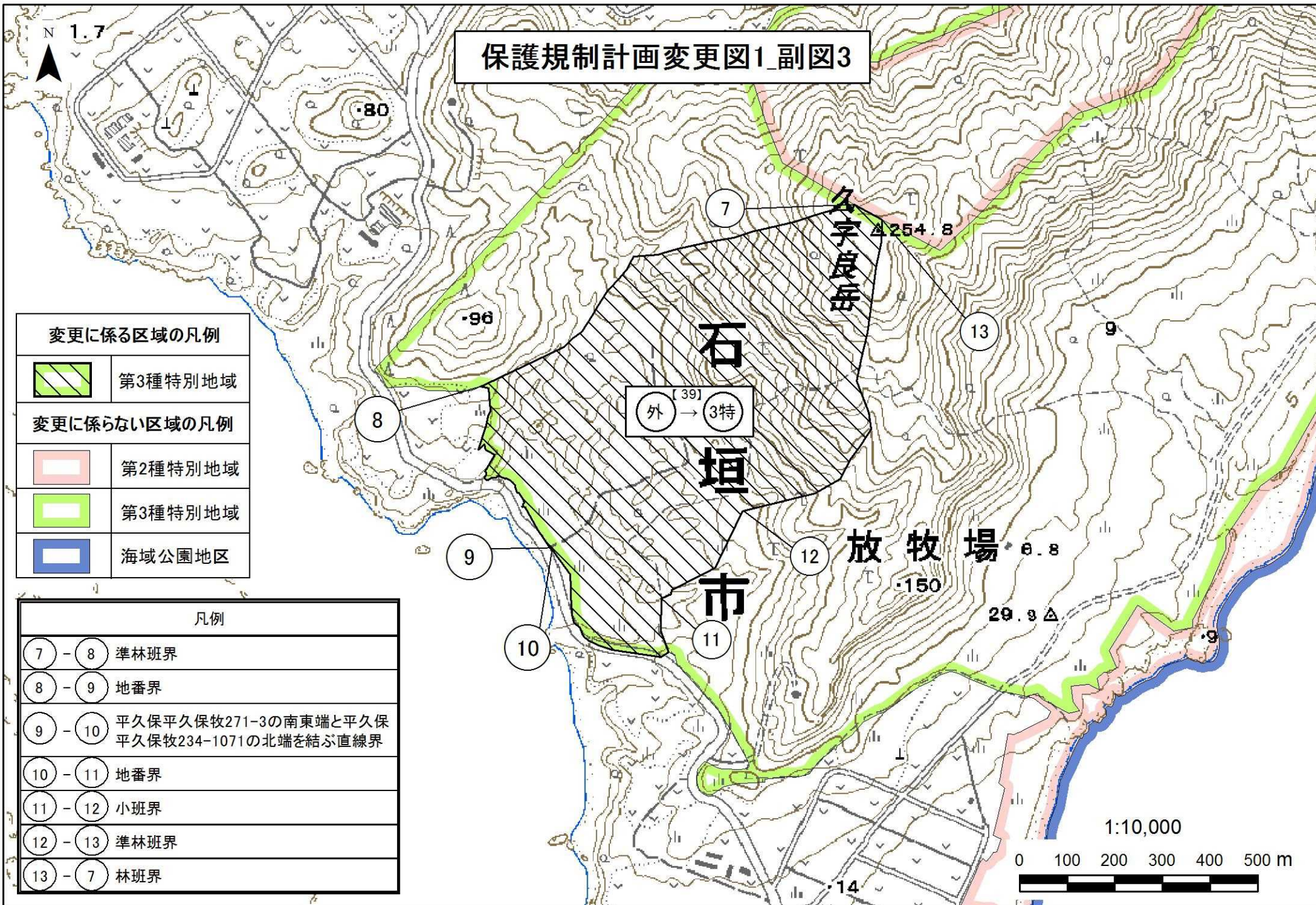
変更に係る区域の凡例
 [Purple vertical lines] 第1種特別地域

変更に係らない区域の凡例
 [Pink] 第2種特別地域
 [Green] 第3種特別地域

(4)
 外 → 1特

「この地図は、国土地理院長の承認を得て、同院発行の20万分の1 地勢図、5万分の1地形図及び2万5千分の1地形図を複製したものである。(承認番号 平27情複、第201号)」

保護規制計画変更図1_副図3



変更に係る区域の凡例	
	第3種特別地域
変更に係らない区域の凡例	
	第2種特別地域
	第3種特別地域
	海域公園地区

凡例	
⑦ - ⑧	準林班界
⑧ - ⑨	地番界
⑨ - ⑩	平久保平久保牧271-3の南東端と平久保平久保牧234-1071の北端を結ぶ直線界
⑩ - ⑪	地番界
⑪ - ⑫	小班界
⑫ - ⑬	準林班界
⑬ - ⑦	林班界

「この地図は、国土地理院長の承認を得て、同院発行の20万分の1 地勢図、5万分の1地形図及び2万5千分の1地形図を複製したものである。(承認番号 平27情複、第201号)」