

# 公園区域変更図2 副図1

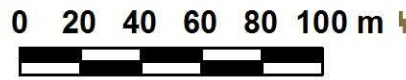
凡例

① - ① 汀線(最高高潮位)界

N



1:2,500



「この地図は、国土地理院長の承認を得て、同院発行の20万分の1 地勢図、5万分の1地形図及び2万5千分の1地形図を複製したものである。(承認番号 平27情複、第201号)」

N



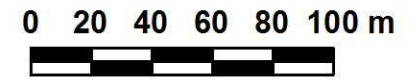
# 公園区域変更図2 副図2

凡例	
55 - 55	汀線(最高高潮位)界
56 - 56	汀線(最高高潮位)界
57 - 57	汀線(最高高潮位)界
58 - 58	汀線(最高高潮位)界
59 - 59	汀線(最高高潮位)界
60 - 60	汀線(最高高潮位)界



# 鳩離島

1:2,500



「この地図は、国土地理院長の承認を得て、同院発行の20万分の1 地勢図、5万分の1地形図及び2万5千分の1地形図を複製したものである。(承認番号 平27情複、第201号)」

# 公園区域変更図2 副図3

凡例	
⑥1 - ⑥1	汀線(最高高潮位)界
⑥2 - ⑥2	汀線(最高高潮位)界



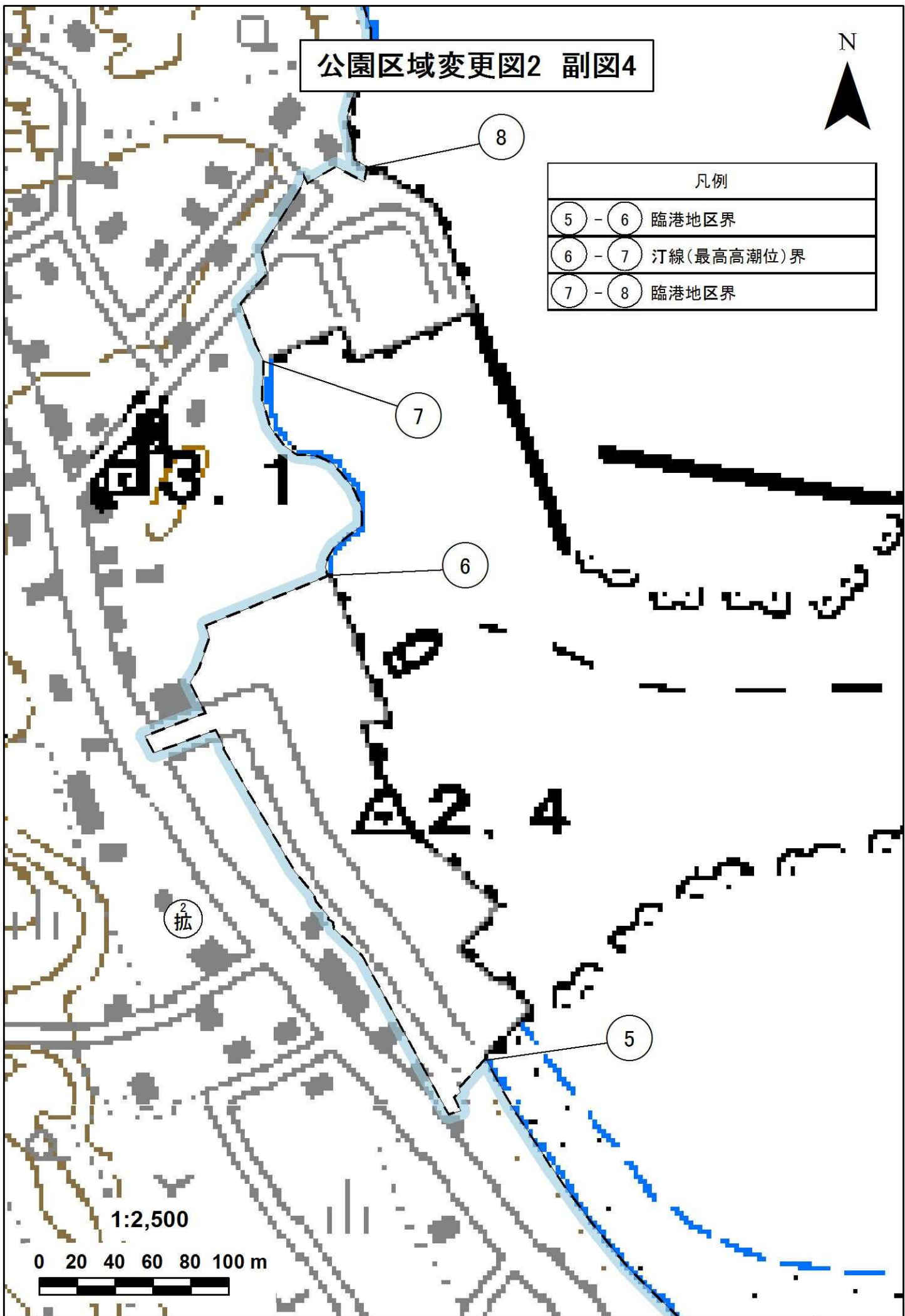
「この地図は、国土地理院長の承認を得て、同院発行の20万分の1 地勢図、5万分の1地形図及び2万5千分の1地形図を複製したものである。(承認番号 平27情複、第201号)」

# 公園区域変更図2 副図4

N



凡例	
5 - 6	臨港地区界
6 - 7	汀線(最高高潮位)界
7 - 8	臨港地区界



1:2,500

0 20 40 60 80 100 m

この地図は、国土地理院長の承認を得て、同院発行の20万分の1 地勢図、5万分の1地形図及び2万5千分の1地形図を複製したものである。(承認番号 平27情複、第201号)」

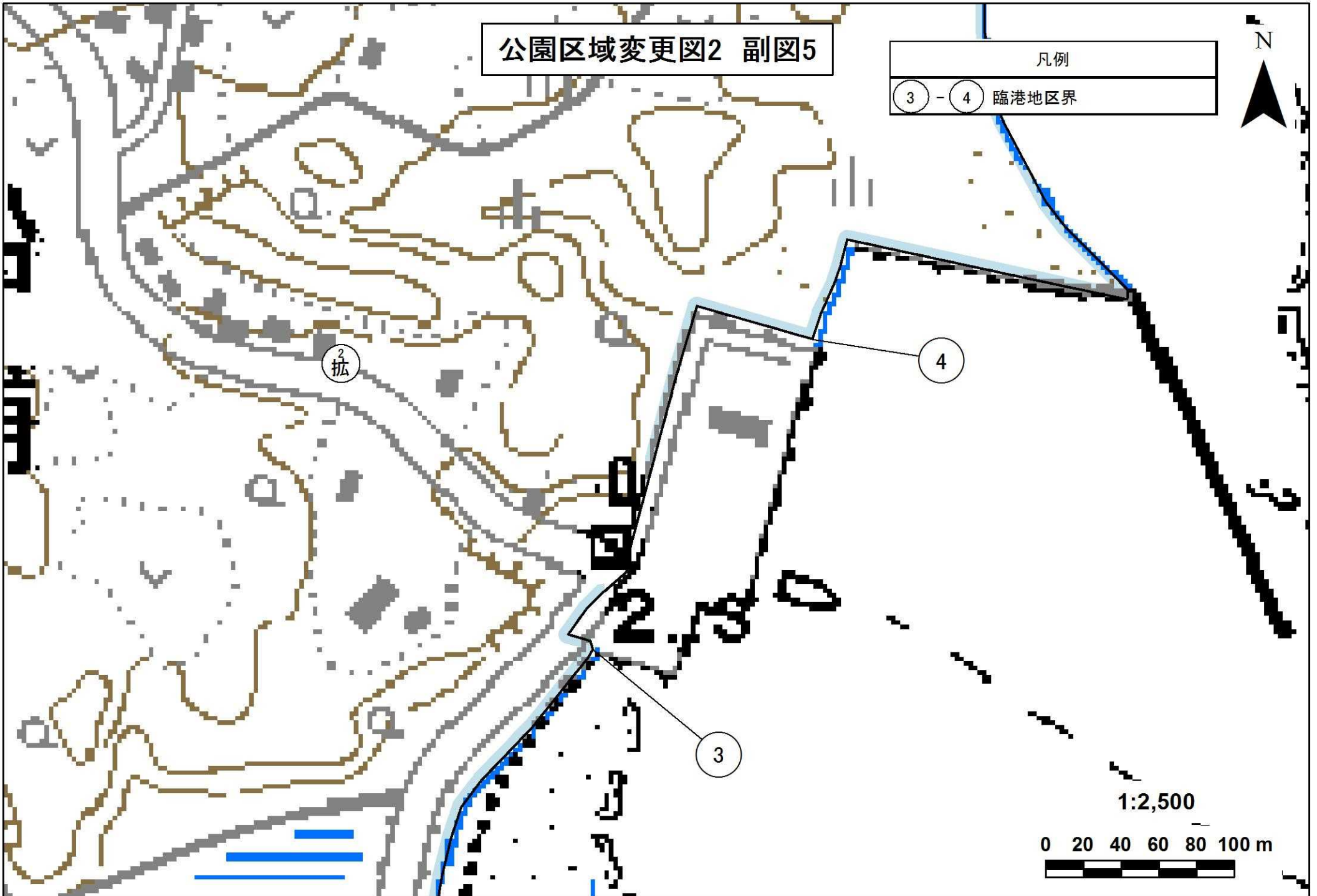


# 公園区域変更図2 副図5

凡例

③ - ④ 臨港地区界

N

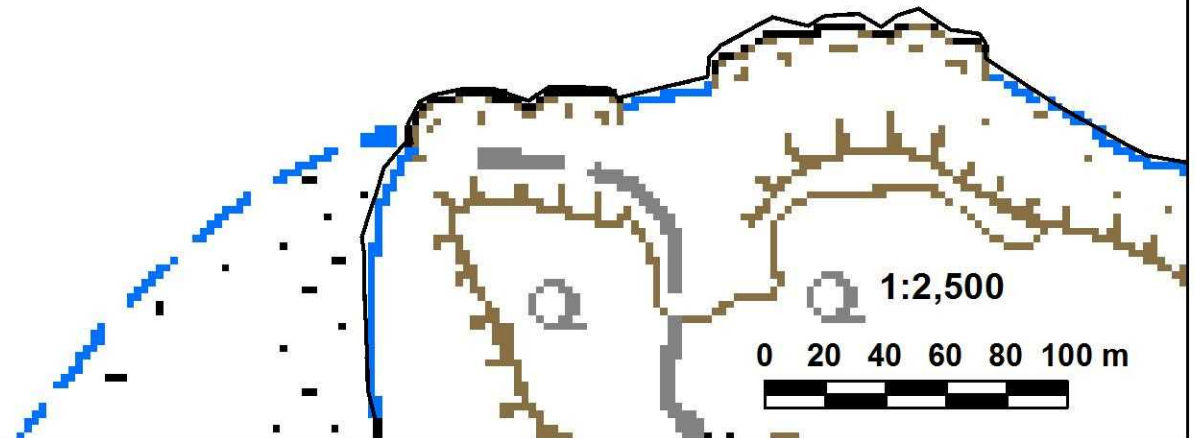
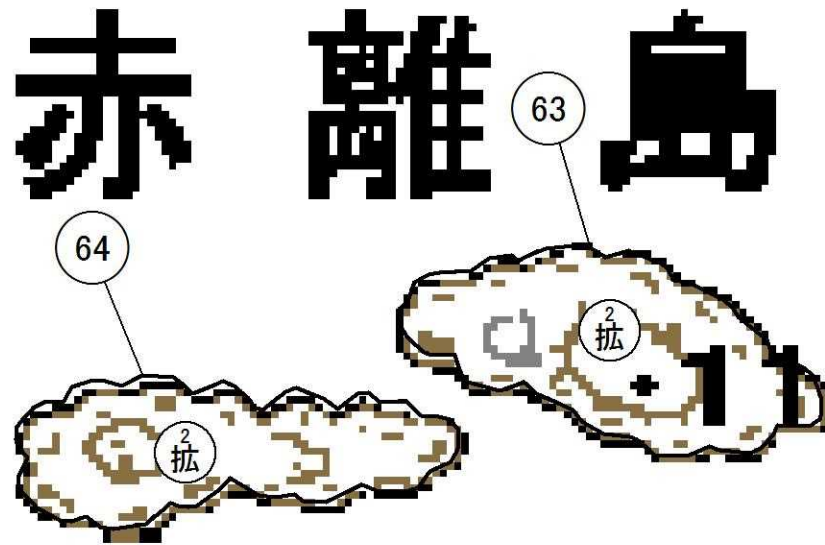


この地図は、国土地理院長の承認を得て、同院発行の20万分の1地勢図、5万分の1地形図及び2万5千分の1地形図を複製したものである。(承認番号 平27情複、第201号)

# 公園区域変更図2 副図6



凡例	
63 - 63	汀線(最高高潮位)界
64 - 64	汀線(最高高潮位)界



「この地図は、国土地理院長の承認を得て、同院発行の20万分の1 地勢図、5万分の1地形図及び2万5千分の1地形図を複製したものである。(承認番号 平27情複、第201号)」

# 公園区域変更図2 副図7

凡例

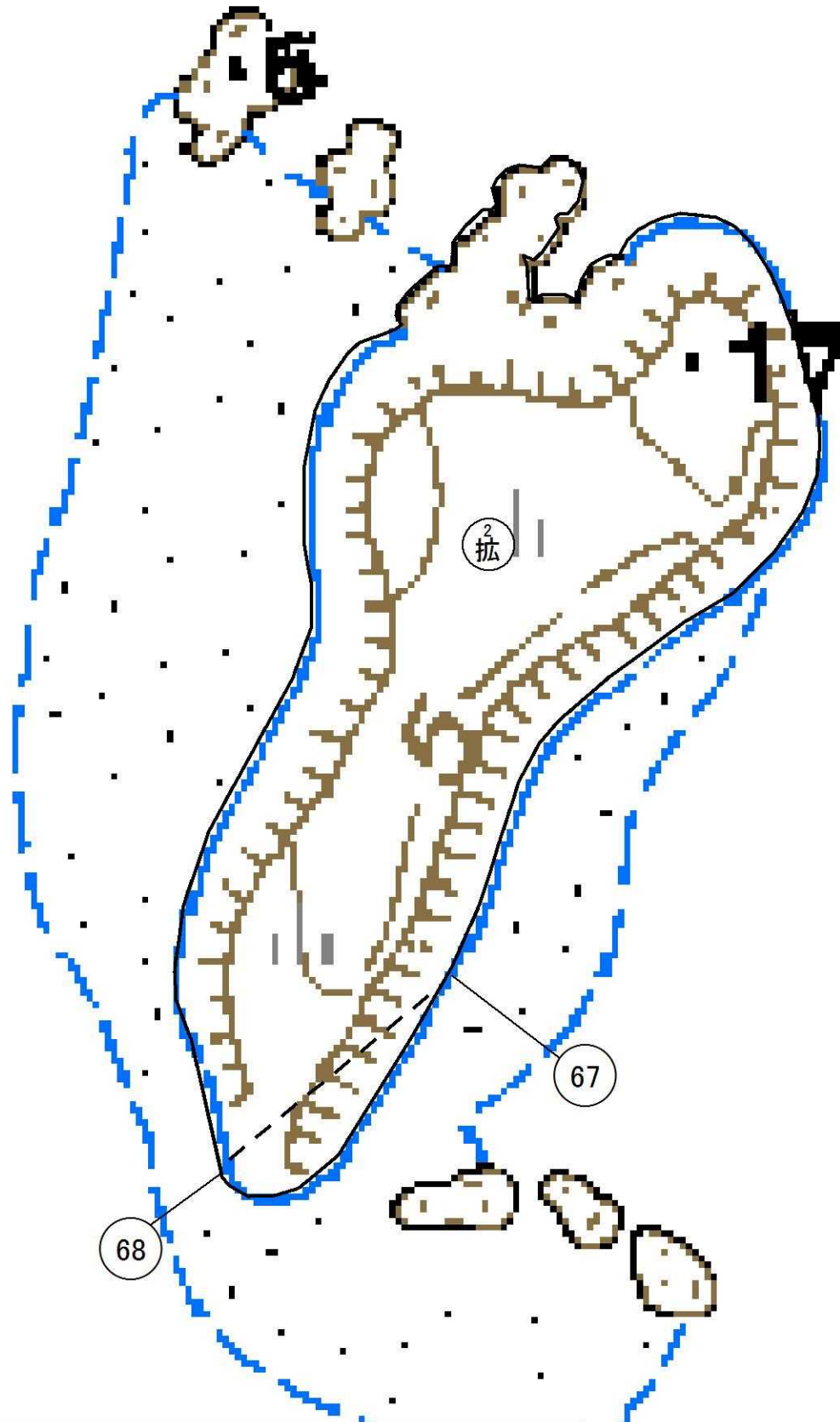
⑥5 - ⑥5 汀線(最高高潮位)界



「この地図は、国土地理院長の承認を得て、同院発行の20万分の1 地勢図、5万分の1地形図及び2万5千分の1地形図を複製したものである。(承認番号 平27情複、第201号)」

公園区域変更図2 副図8

N



ウシジマ島

凡例

67 - 68 汀線(最高高潮位)界

68 - 67 ウシジマ島最南端から真北を0度として51度に伸びる直線界

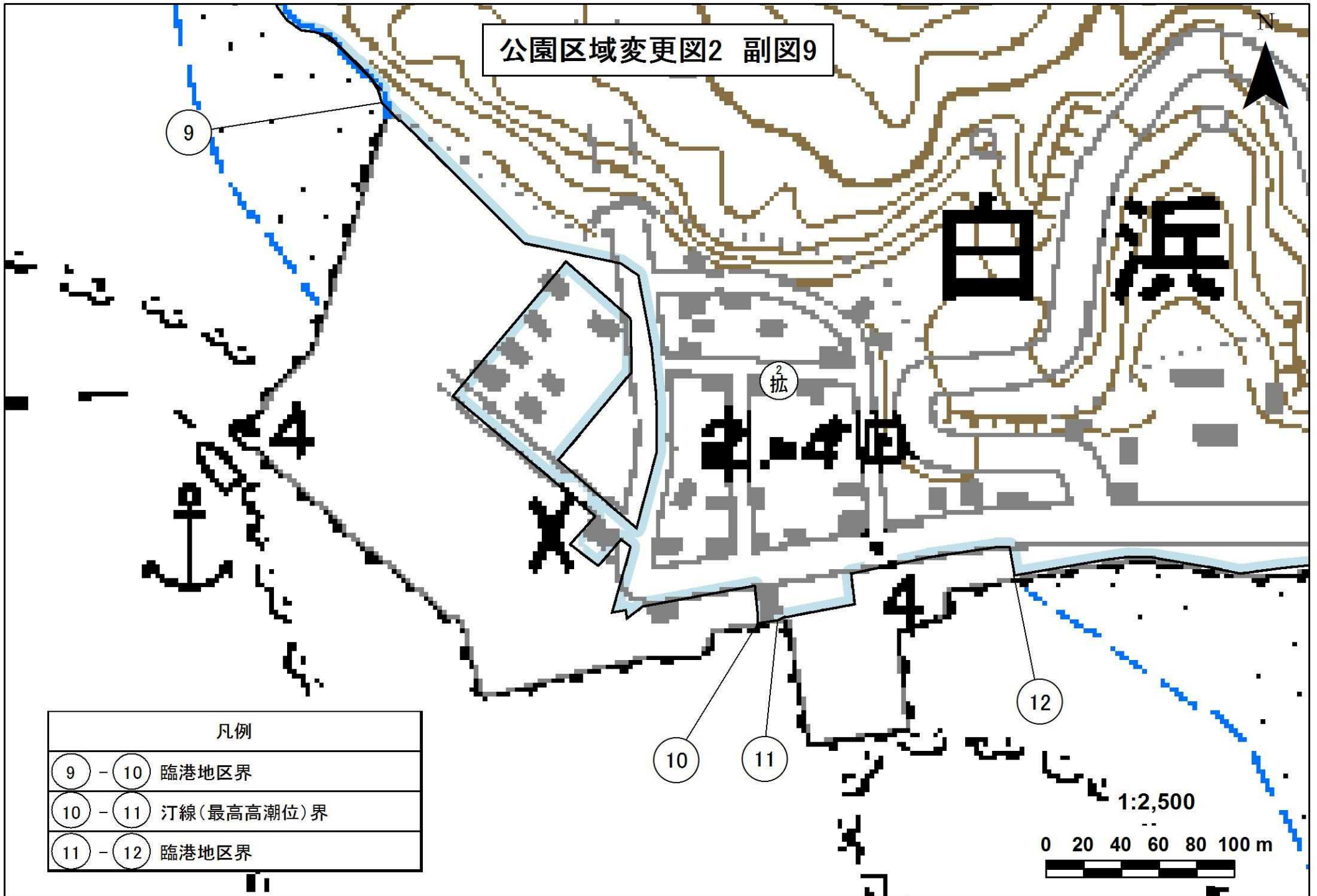
1:2,500

0 20 40 60 80 100 m





公園区域変更図2 副図9

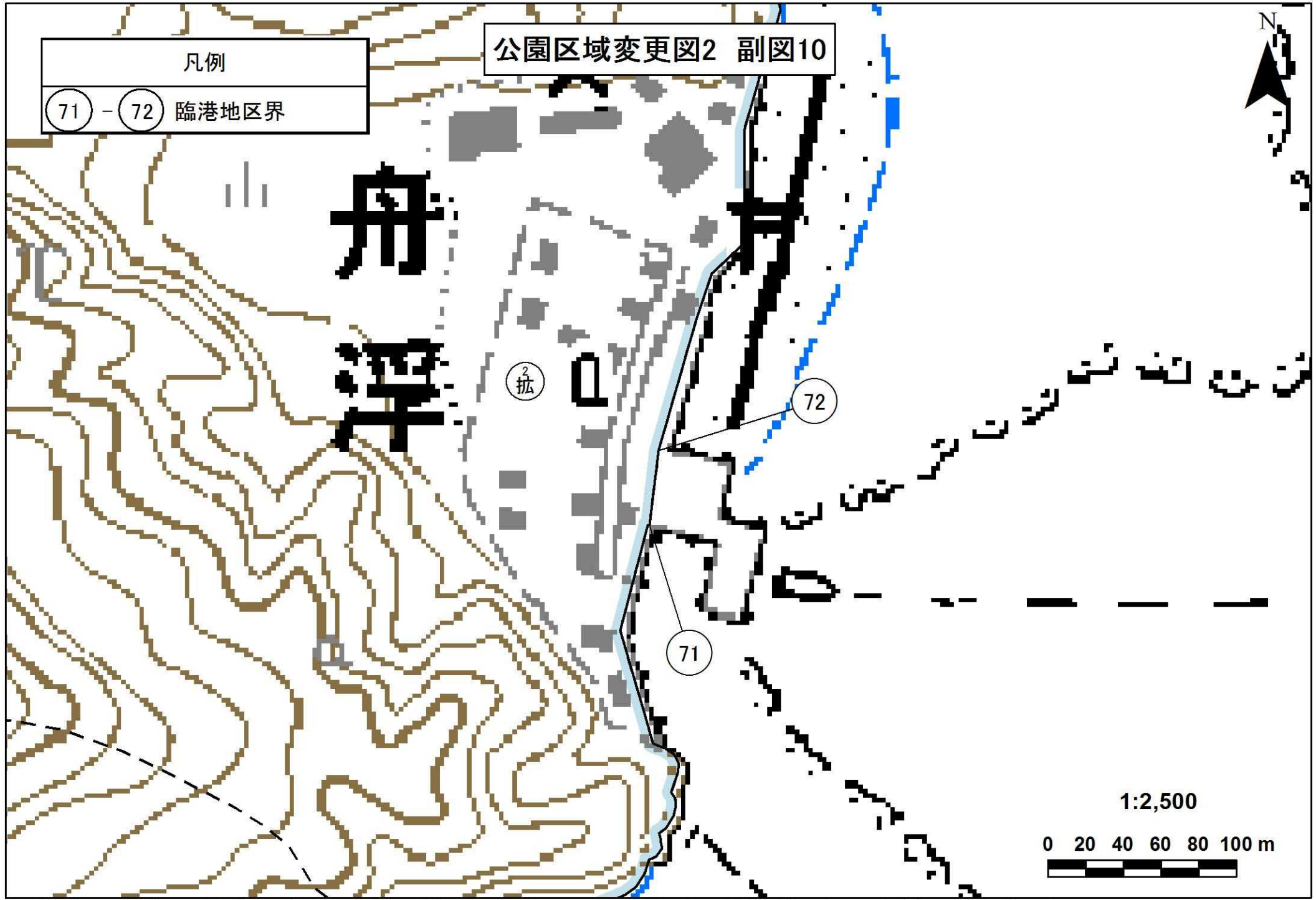


「この地図は、国土地理院長の承認を得て、同院発行の20万分の1 地勢図、5万分の1地形図及び2万5千分の1地形図を複製したものである。(承認番号 平27情複、第201号)」

公園区域変更図2 副図10

凡例

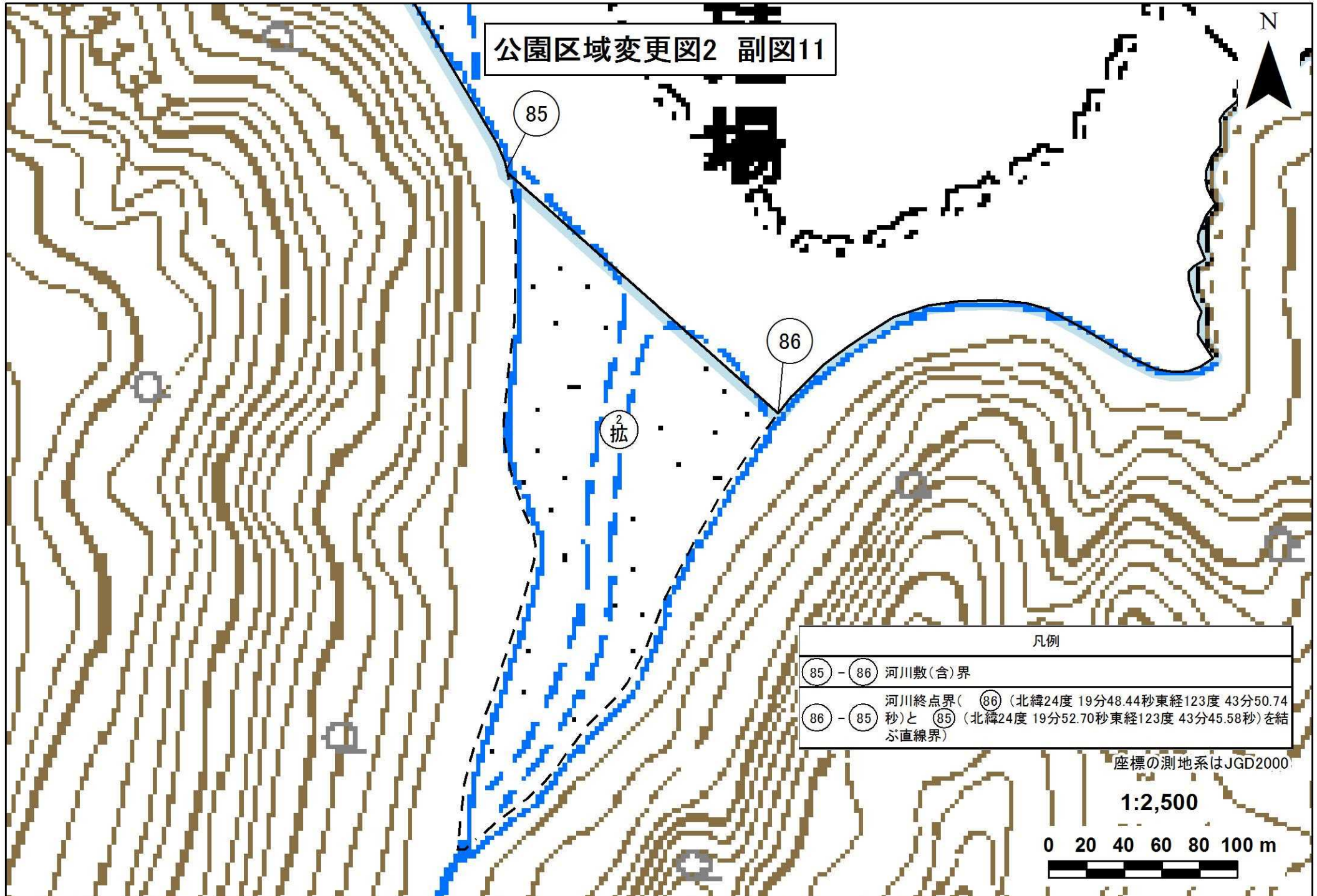
71 - 72 臨港地区界



この地図は、国土地理院長の承認を得て、同院発行の20万分の1 地勢図、5万分の1地形図及び2万5千分の1地形図を複製したものである。(承認番号 平27情複、第201号)」



# 公園区域変更図2 副図11

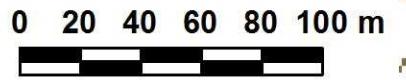


### 凡例

- (85) - (86) 河川敷(含)界
- 河川終点界( (86) (北緯24度 19分48.44秒東経123度 43分50.74秒)と (85) (北緯24度 19分52.70秒東経123度 43分45.58秒)を結ぶ直線界)

座標の測地系はJGD2000

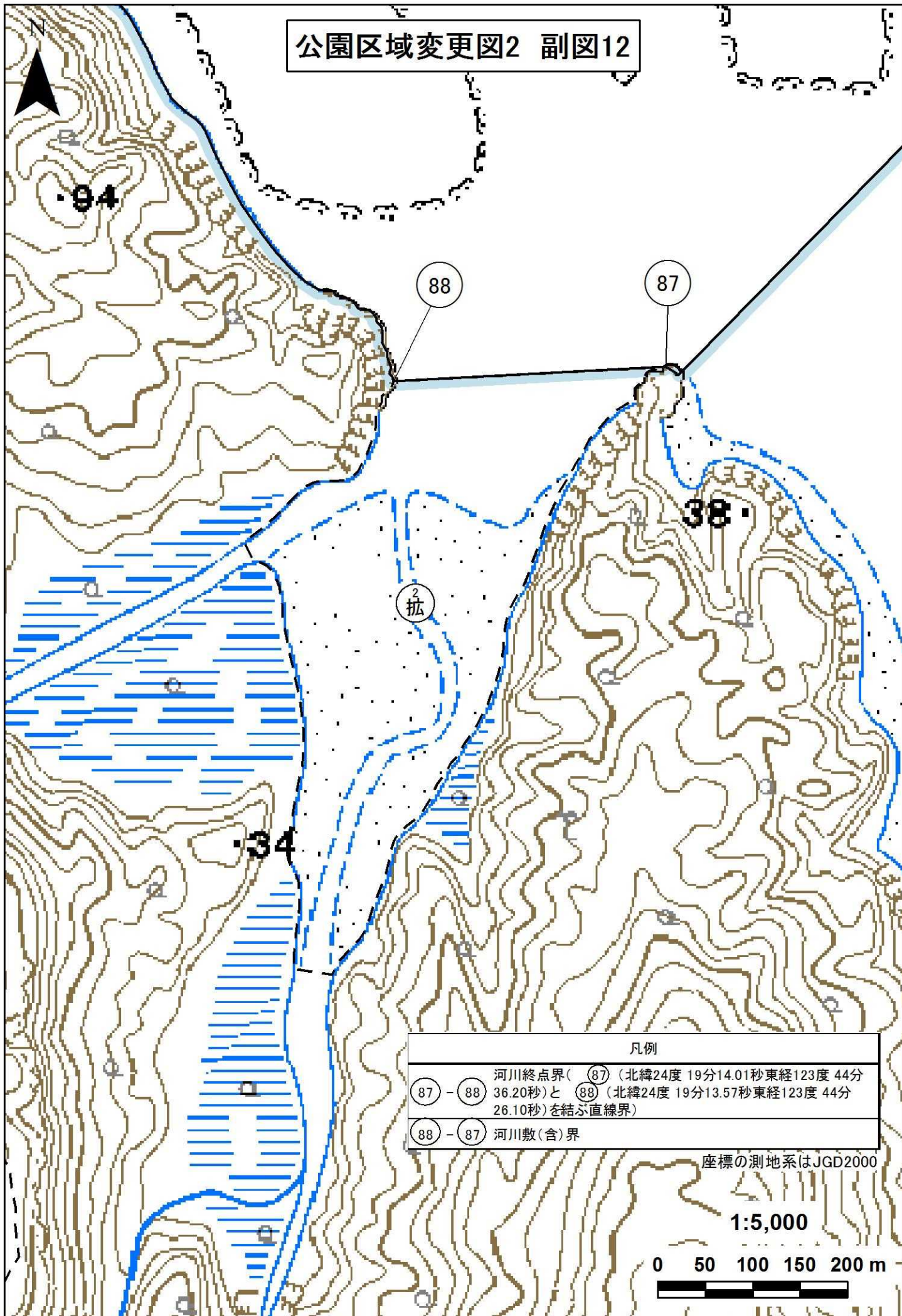
1:2,500



「この地図は、国土地理院長の承認を得て、同院発行の20万分の1 地勢図、5万分の1地形図及び2万5千分の1地形図を複製したものである。(承認番号 平27情複、第201号)」

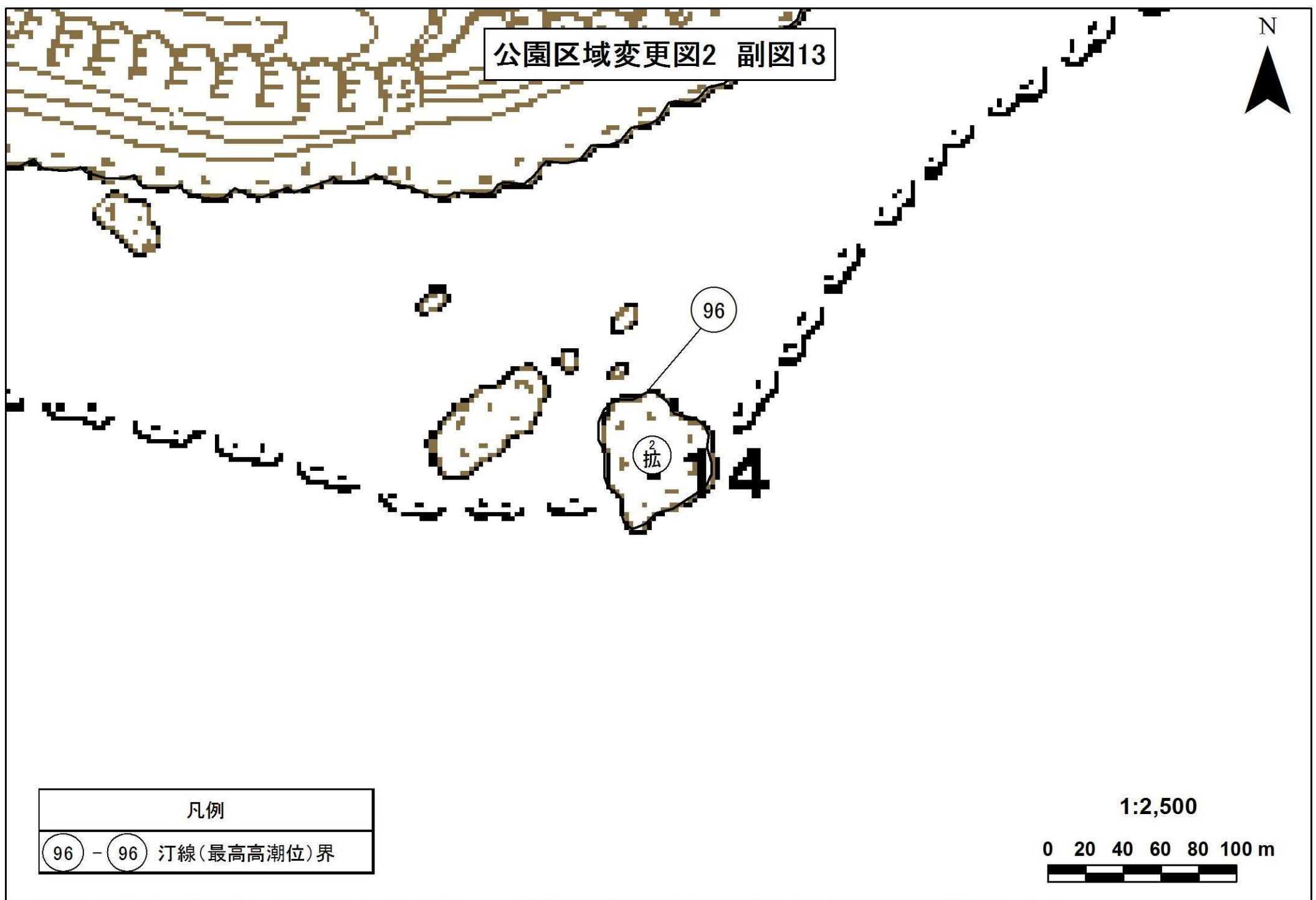


公園区域変更図2 副図12

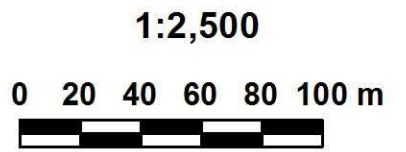




公園区域変更図2 副図13



凡例	
96 - 96	汀線(最高高潮位)界



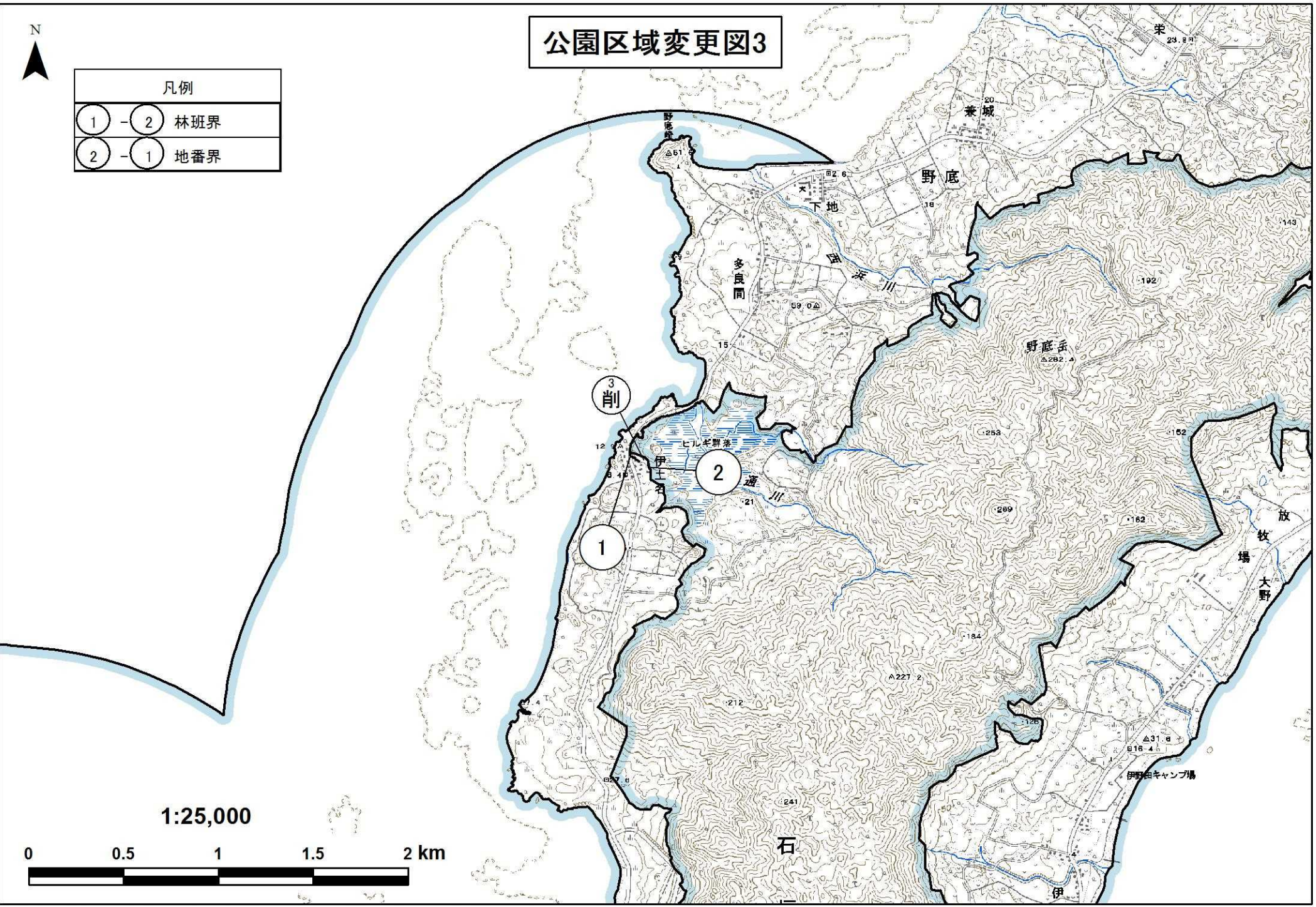
「この地図は、国土地理院長の承認を得て、同院発行の20万分の1 地勢図、5万分の1地形図及び2万5千分の1地形図を複製したものである。(承認番号 平27情複、第201号)」



# 公園区域変更図3



凡例	
① - ②	林班界
② - ①	地番界



「この地図は、国土地理院長の承認を得て、同院発行の20万分の1 地勢図、5万分の1地形図及び2万5千分の1地形図を複製したものである。(承認番号 平27情複、第201号)」



# 公園区域変更図3 副図



凡例	
① - ②	林班界
② - ①	地番界

12.9 ▲

6.4 □

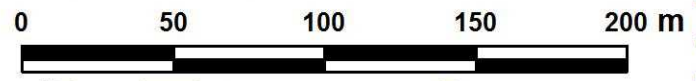
①

③  
削

②

伊  
士  
名

1:2,500



「この地図は、国土地理院長の承認を得て、同院発行の20万分の1 地勢図、5万分の1地形図及び2万5千分の1地形図を複製したものである。(承認番号 平27情複、第201号)」