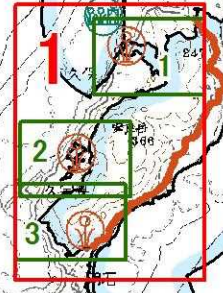
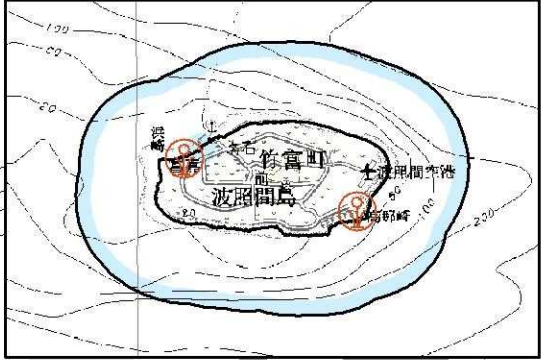




公園区域変更図 位置図

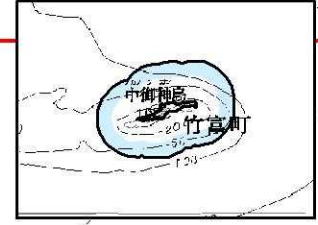
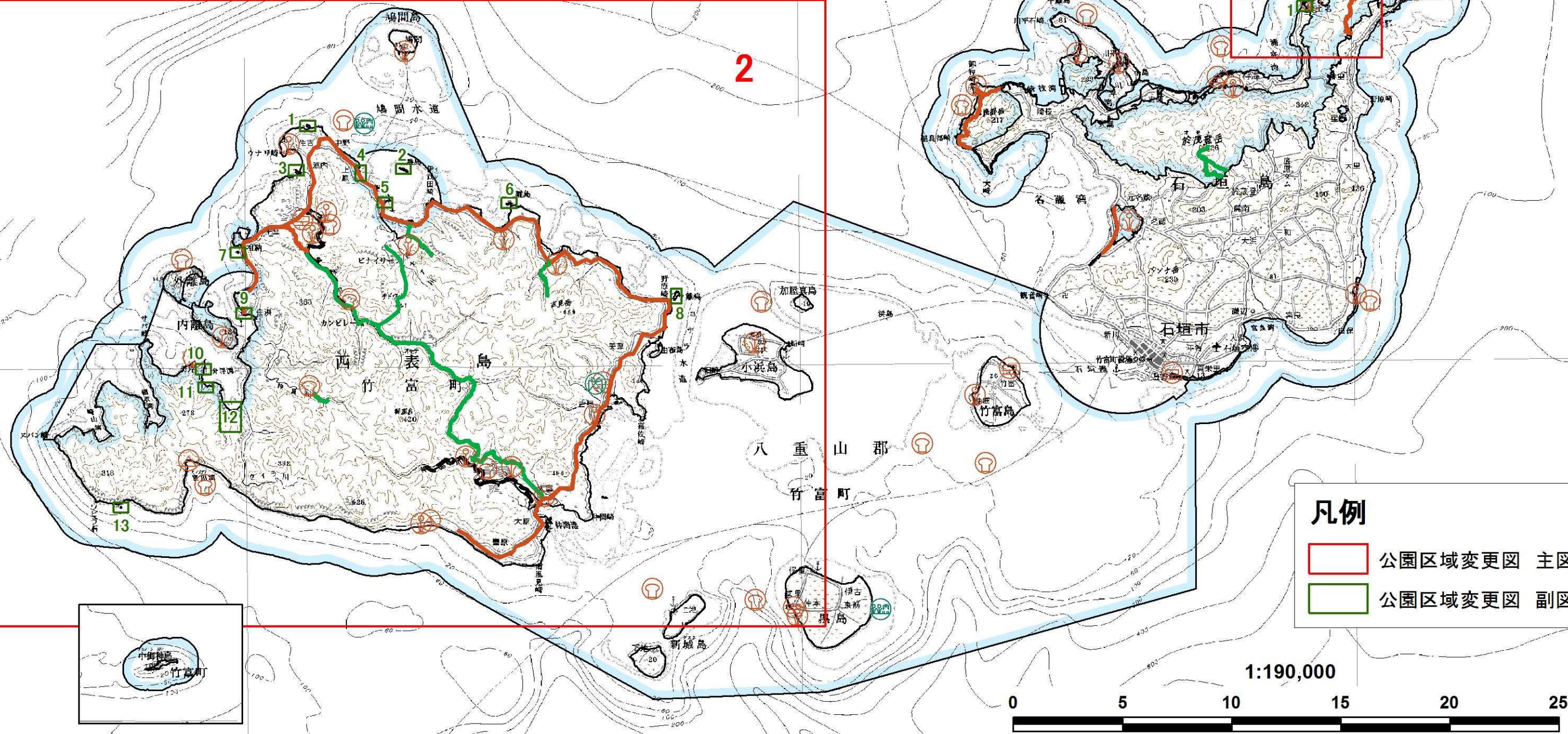


至与那国



八重山列島

2

3



凡例

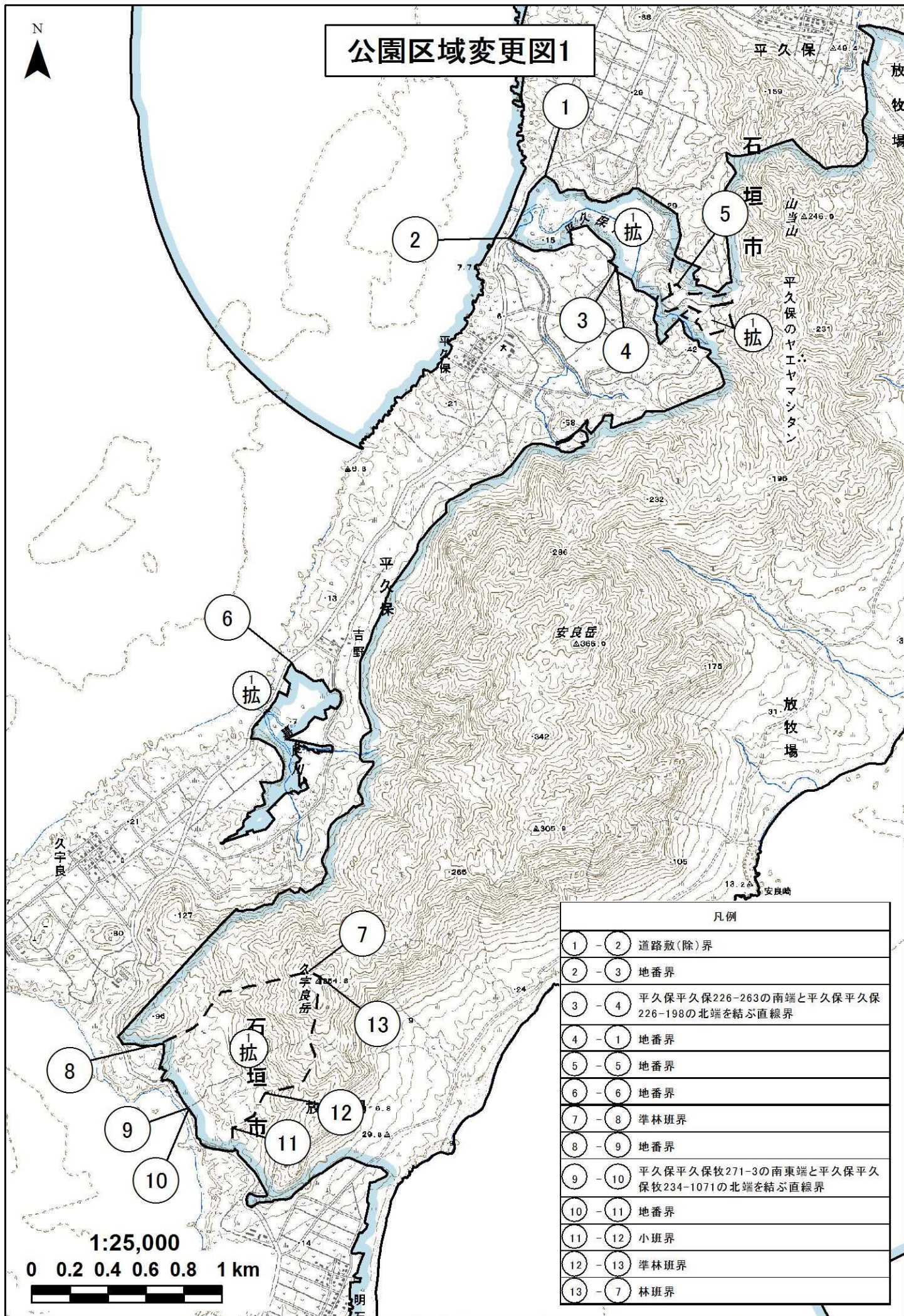
-  公園区域変更図 主図
-  公園区域変更図 副図

1:190,000



「この地図は、国土地理院長の承認を得て、同院発行の20万分の1 地勢図、5万分の1地形図及び2万5千分の1地形図を複製したものである。(承認番号 平27情複、第201号)」

公園区域変更図1

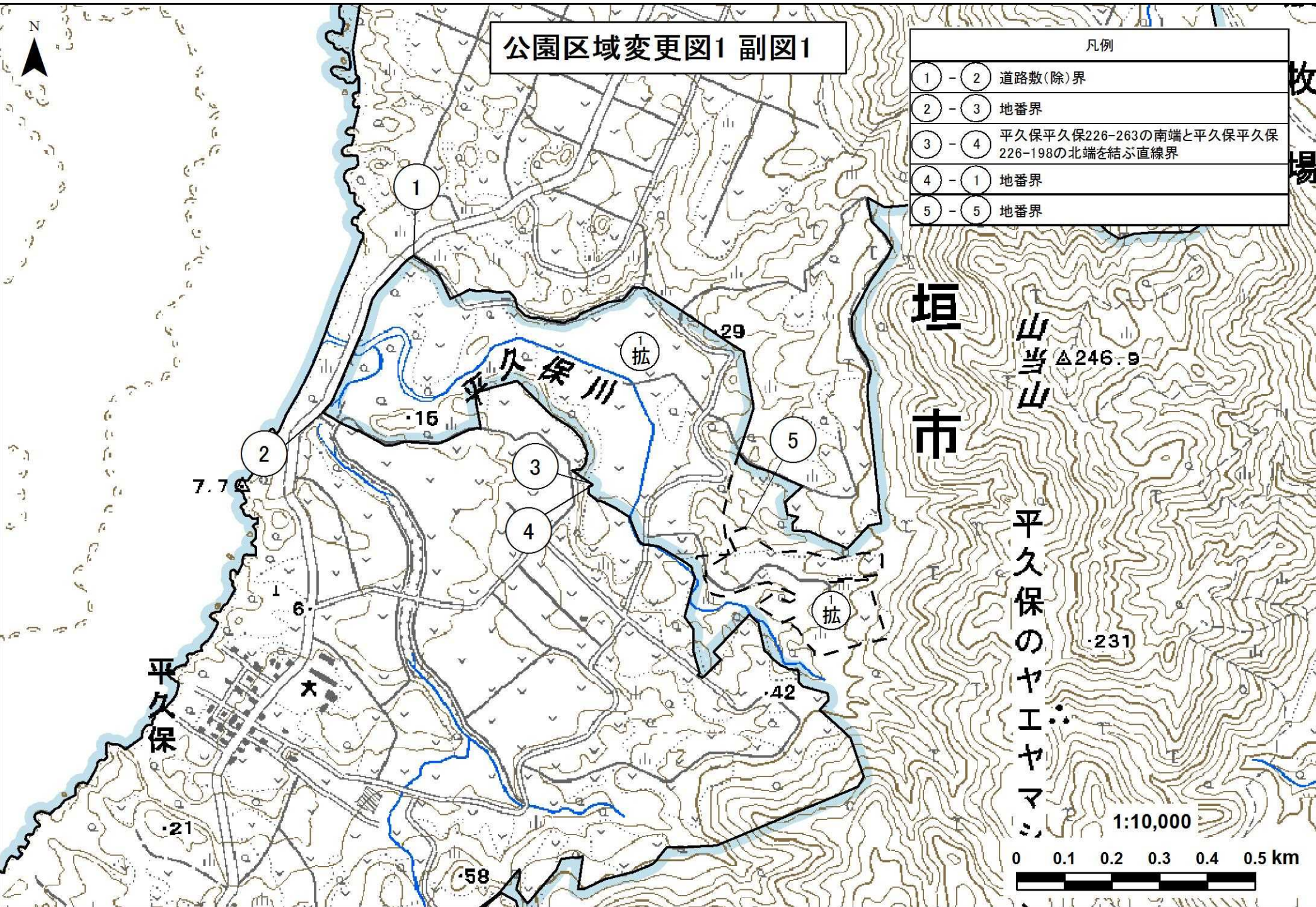


凡例	
1 - 2	道路敷(除)界
2 - 3	地番界
3 - 4	平久保平久保226-263の南端と平久保平久保226-198の北端を結ぶ直線界
4 - 1	地番界
5 - 5	地番界
6 - 6	地番界
7 - 8	準林班界
8 - 9	地番界
9 - 10	平久保平久保牧271-3の南東端と平久保平久保牧234-1071の北端を結ぶ直線界
10 - 11	地番界
11 - 12	小班界
12 - 13	準林班界
13 - 7	林班界

この地図は、国土地理院長の承認を得て、同院発行の20万分の1 地勢図、5万分の1地形図及び2万5千分の1地形図を複製したものである。(承認番号 平27情複、第201号)

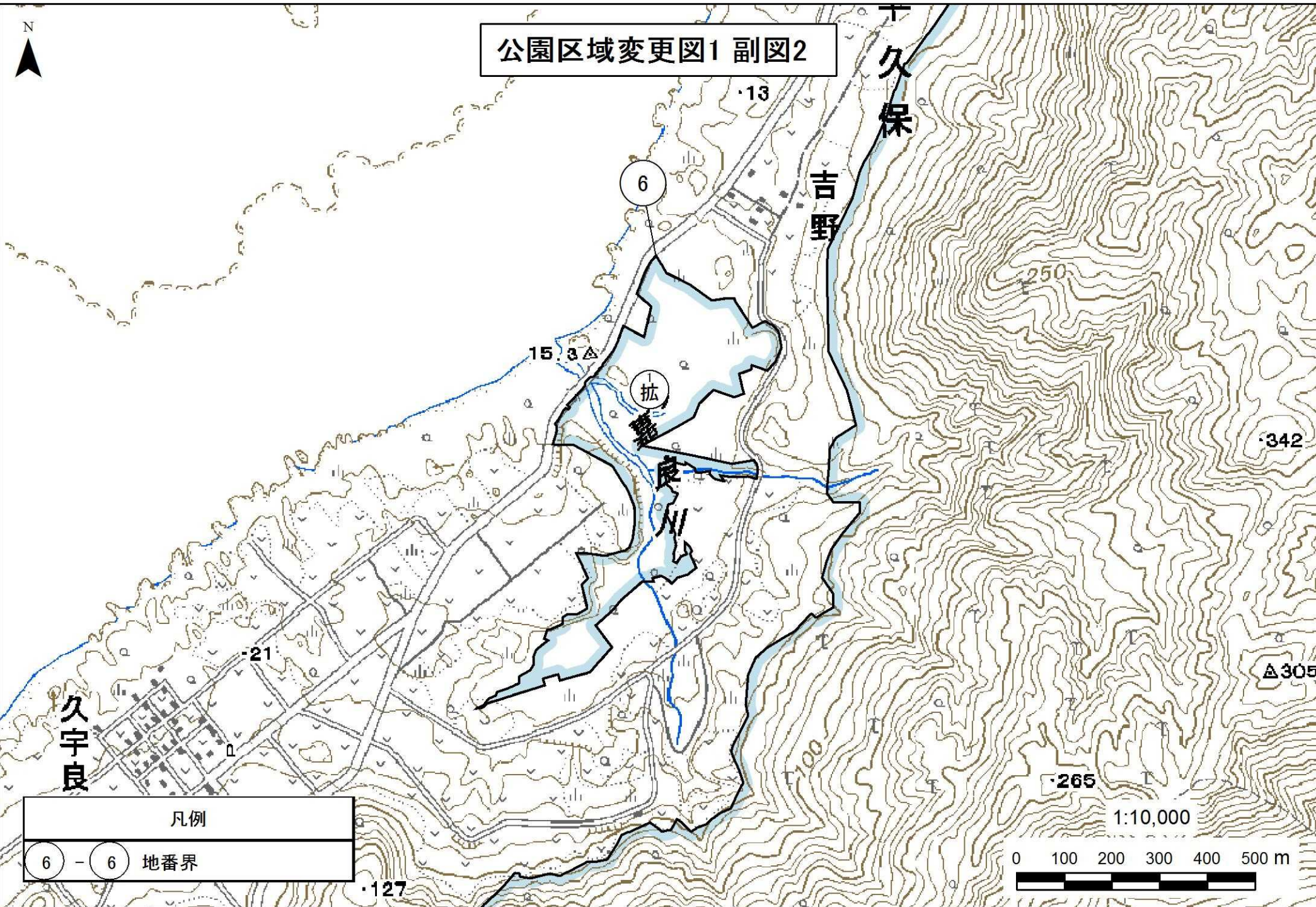
公園区域変更図1 副図1

凡例	
① - ②	道路敷(除)界
② - ③	地番界
③ - ④	平久保平久保226-263の南端と平久保平久保226-198の北端を結ぶ直線界
④ - ①	地番界
⑤ - ⑤	地番界



「この地図は、国土地理院長の承認を得て、同院発行の20万分の1 地勢図、5万分の1地形図及び2万5千分の1地形図を複製したものである。(承認番号 平27情複、第201号)」

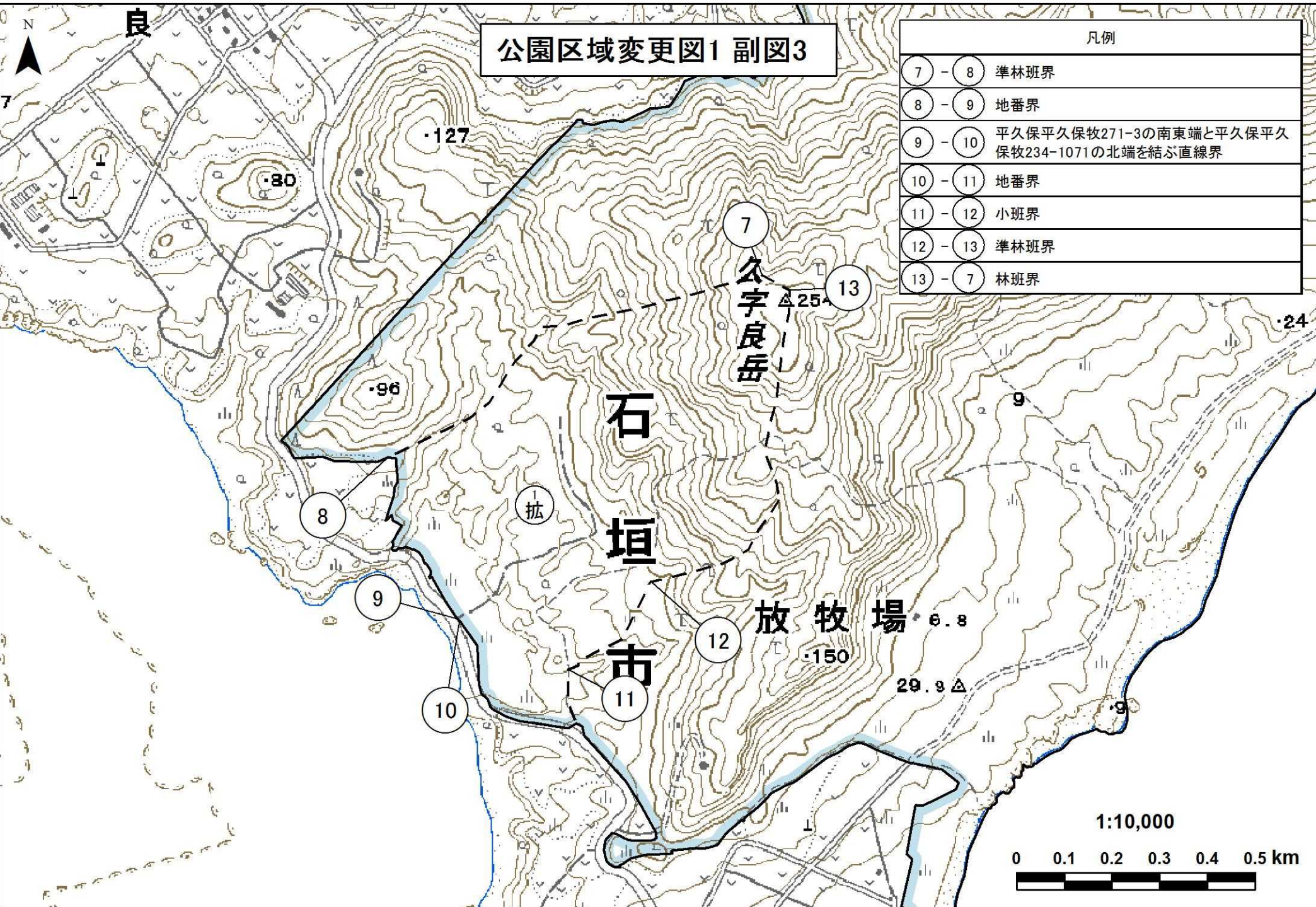
公園区域変更図1 副図2



「この地図は、国土地理院長の承認を得て、同院発行の20万分の1 地勢図、5万分の1地形図及び2万5千分の1地形図を複製したものである。(承認番号 平27情複、第201号)」

公園区域変更図1 副図3

凡例	
7 - 8	準林班界
8 - 9	地番界
9 - 10	平久保平久保牧271-3の南東端と平久保平久保牧234-1071の北端を結ぶ直線界
10 - 11	地番界
11 - 12	小班界
12 - 13	準林班界
13 - 7	林班界



「この地図は、国土地理院長の承認を得て、同院発行の20万分の1 地勢図、5万分の1地形図及び2万5千分の1地形図を複製したものである。(承認番号 平27情複、第201号)」