

平成25年度再生可能エネルギー等導入推進基金事業計画書(各年度計画書)
(平成27年度計画書)

(事業計画書作成担当者)

都道府県等の名称	福岡県		
所在地	福岡県福岡市博多区東公園7番7号		
事業計画作成担当者	氏名	所属部局・役職名等	
		企画・地域振興部 総合政策課 エネルギー政策室 事務主査	
	TEL	FAX	メールアドレス
	092-643-3148	092-643-3160	

(基金事業の執行計画)

(単位:千円)

再生可能エネルギー等導入推進事業	平成25年度	平成26年度	平成27年度	合計
地域資源活用詳細調査事業	156	815	749	1,720
公共施設再生可能エネルギー等導入事業	67,901	1,055,983	758,491	1,882,375
民間施設再生可能エネルギー等導入推進事業	0	22,833	0	22,833
風力・地熱発電事業等導入支援事業	0	0	0	0
合計	68,057	1,079,631	759,240	1,906,928

※事業計画書を提出する年度以外の年度は、執行済額又は執行見込額を記載する。

再生可能エネルギー等導入推進基金事業計画書（各年度計画書）

（事業計画の概要）

計画の名称	福岡県再生可能エネルギー等導入推進基金事業計画		
計画の期間	平成 27 年度	交付対象	福岡県、市町村
平成 27 年度計画概要	<p>○基金事業計画</p> <p>・ 基本方針 平成 24 年 7 月に発生した梅雨前線豪雨災害を踏まえて、本基金を活用して、自然災害発生時に孤立可能性がある避難施設を中心に太陽光発電や風力発電等の再生可能エネルギー設備を導入し、災害発生初期に最低限必要な機能を確保します。 また、自然災害の発生時等に手厚いケアが必要な高齢者や障害者などの弱者を受け入れる福祉避難所や、市町村域を越えて地域住民の避難を受け入れる避難施設、エネルギー確保の観点から優先的に整備すべき防災拠点、民間施設においても、それぞれの機能に応じた整備を行います。</p> <p>・ 事業の選定方法、監理体制 基金事業の実施にあたっては、事業の立案段階から実施後の評価までの一連のプロセスにおいて、効率性や透明性が適切に検証できる仕組みの構築が必要であることから、外部有識者から構成する評価委員会を設置し、事業対象施設・設備、事業計画等の妥当性について評価・助言をしていただき、評価委員会の意見を踏まえて事業を実施します。</p> <p>・ 評価委員会 設置期間：平成 25 年 8 月～平成 28 年 3 月 所掌事項：基金事業の計画、基金事業の実績、対象施設の選定案について評価を行います。 開催時期：事業計画・事業報告の提出時期、及び対象施設の選定を行う際に開催します。（年 2 回開催予定） 委員構成：エネルギー、防災、地球温暖化対策、地域づくりの分野からなる外部有識者 5 名で構成します。</p> <p>・ 各事業メニューの概要</p> <p>① 地域資源活用詳細調査事業 本事業メニューにおいては、①評価委員会の開催、②その他基金事業の執行にあたって必要な経費の執行を行います。</p> <p>② 公共施設再生可能エネルギー等導入事業 本事業メニューにおいては、県有施設及び市町村施設における再生可能エネルギー等の導入を行います。</p> <p>【県有施設】 平成 24 年 7 月に発生した梅雨前線豪雨を踏まえ、県有施設等の市町村の避難所としての利用を推進するため、県立学校や職員研修所など 142 の県有施設を対象に、市町村との協定締結を進めています。これら市町村との協定がなされた施設を対象に、再生可能エネルギー設備と蓄電池の導入を進めます。</p> <p>市町村との協定に基づく避難施設</p> <p>2 施設</p>		

【市町村施設】

市町村施設については、平成24年7月の豪雨災害の教訓を踏まえ、孤立可能性がある集落に存する避難施設、土砂災害の危険性のある地域の避難施設、浸水被害の危険性の高い地域の避難施設など、災害発生時に孤立可能性がある集落等における避難施設（※注）に優先して再生可能エネルギー等設備を導入し、災害発生初期に最低限必要な機能を保ちます。

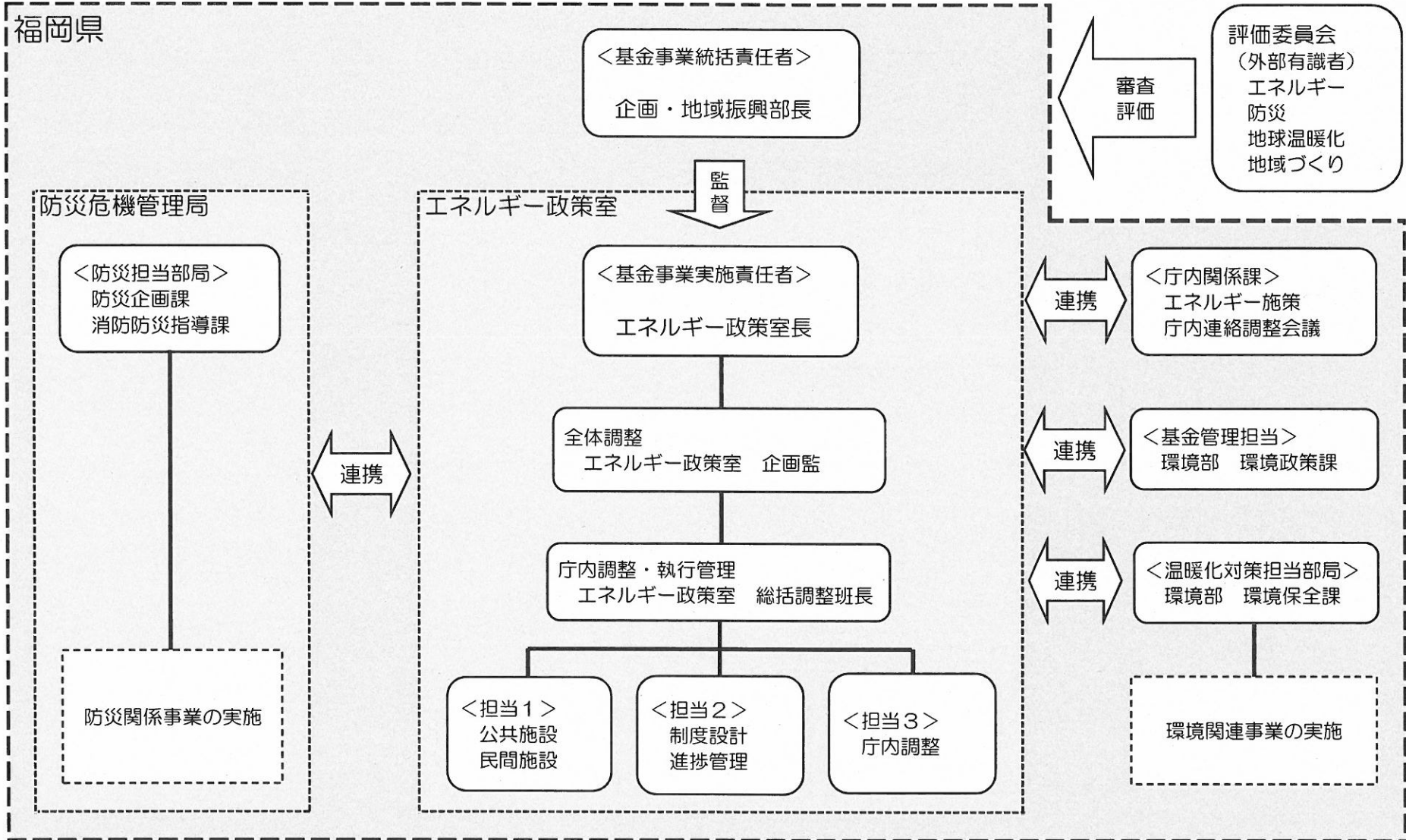
また、災害発生時に手厚いケアが必要な高齢者や障害者など弱者を受け入れる福祉避難施設や、市町村の庁舎など災害時の拠点となる施設に再生可能エネルギー発電設備と蓄電池を導入し、それぞれの地域における防災力強化を図ります。

※注：内閣府の「中山間地等の集落散在地域における孤立集落発生の可能性に関する状況調査」において、孤立可能性がある集落に存する避難施設
土砂災害及び浸水被害の危険性がある地域において、避難所における安全性の確保に関する点検の結果に基づき、避難体制を見直し、整備する避難所

孤立可能性がある集落等における避難施設	8施設
福祉避難施設	2施設
エネルギー確保の観点から優先的に整備すべき防災拠点	9施設
その他の避難施設	11施設

○実施体制

福岡県



計画の成果目標

○成果指標及び設定の考え方

導入した再生可能エネルギー等による発電量・防災拠点における再生可能エネルギーの普及率・二酸化炭素削減効果を定量的な指標として定めます。
平成27年度末までに、自然災害発生時に孤立可能性のある集落等における避難施設16施設に再生可能エネルギーの導入を行います。

○成果目標

福岡県総合計画において、県内への再生可能エネルギー累積導入量（設備容量）を平成28年度までに58万kWに拡大することを目標としており、本基金事業により県内の防災拠点や避難施設に再生可能エネルギー等の導入を推進することにより、目標の早期実現を目指し、県内における再生可能エネルギー導入の機運をさらに高めていきます。

○目標達成に向けたロードマップ

本基金事業は、災害発生初期に最低限必要な機能を確保することを目的としていることから、できる限り前倒しで事業を実施します。

○事業実施後の評価の方法

各年度における達成率を測定して評価します。

項目	H25	H26			H27			合計	H28
		前年度設置に係る分	当該年度設置に係る分	合計	前年度以前設置に係る分	当該年度設置に係る分	合計		
導入した再生可能エネルギー等による発電量 (kWh)	531	30,032	104,248	134,280	638,283	71,193	709,476	844,287	1,096,438 (年間発電量)
防災拠点における再生可能エネルギーの普及率 (%)	8.1%			10.2%			11.4%	11.4%	
うち孤立可能性集落	3.1%			6.3%			9.4%	9.4%	
二酸化炭素削減効果 (t-CO2)*	0.3	19	64	83	394	44	438	521	677 (年間削減量)
県内への再生可能エネルギー累積導入量 (kW)	848,349 (実績)			465,000			519,000	519,000	580,000

*導入した再生可能エネルギー等による発電量に、九州電力の調整後排出係数を乗じて算出。

再生可能エネルギー等導入推進基金事業計画書(各年度計画書)

(事業計画の概要)

計画の名称	福岡県再生可能エネルギー等導入推進基金事業計画
-------	-------------------------

価格根拠、導入容量の考え方

○再生可能エネルギー等設備の導入容量の考え方

施設規模及び用途に応じた再生可能エネルギー等設備の導入容量と導入費用について、以下のとおり基準を示し、適正規模の設備導入を行っていきます。

・太陽光発電設備、蓄電池の単価については、それぞれ複数業者からの見積を参考に、実施設計、工事監理に係る経費を加えて設定しています。

避難施設の規模	導入する設備容量
避難施設(小規模)	太陽光5kW+蓄電池5kWh程度
避難施設(中規模)	太陽光10kW+蓄電池10kWh程度
避難施設(大規模)	太陽光15kW+蓄電池15kWh程度
防災拠点	太陽光15kW+蓄電池15kWh程度

○価格根拠の収集、分析方法

複数業者からの見積を参考に、外部有識者から構成する評価委員会の意見を参考にしながら、実勢価格を踏まえた事業実施を行っていきます。

平成25年度再生可能エネルギー等導入推進基金事業計画書(各年度計画書)
(平成27年度計画書)

(基金事業の内容)

(単位:千円)

(1) 地域資源活用詳細調査事業						
事業番号	事業内容	事業費の算出根拠	事業実施時期			備考
			平成27年度			
			合計	基金充当額	単独費	
40000-27-1-001	評価委員会の開催					
40000-27-1-002	基金管理事務					

※適宜、行を追加する。

平成25年度再生可能エネルギー等導入推進基金事業計画書(各年度計画書)
(平成27年度計画書)

(基金事業の内容)

(単位:千円)

(1)地域資源活用詳細調査事業						
事業番号	事業内容	事業費の算出根拠	事業実施時期			備考
			平成27年度			
			合計	基金充当額	単独費	
40000-25-1-001	評価委員会の開催(2回)					
40000-25-1-002	基金管理事務					
40000-26-1-001	評価委員会の開催(4回)					
40000-26-1-002	基金管理事務					
40000-27-1-001	評価委員会の開催(2回)					
40000-27-1-002	基金管理事務					

※適宜、行を追加する。

平成25年度再生可能エネルギー等導入推進基金事業計画書(各年度計画書)
(平成27年度計画書)

(基金事業の内容)

(単位:千円)

事業NO	事業名	実施主体	実施方法	施設区分	事業内容① (再生可能エネルギー発電設備)				事業内容② (蓄電池)				事業内容③ (未利用エネルギー)				事業内容④ (その他)				平成27年度					備考				
					種別	価格	容量	個数	種別	価格	容量	個数	種別	価格	容量	個数	種別	価格	容量	個数	箇所あたり単価				事業効果			金額		
																					事業内容①	事業内容②	事業内容③	事業内容④	箇所数		発電量 (kWh)	二酸化炭素削減量 (t-CO2)	合計	基金充当額
					合計	事業内容①	事業内容②	事業内容③	事業内容④																					
40000-26-2-007	京都高校導入事業	福岡県	直轄	学校	太陽光		10kW	1	リチウム蓄電池		15kWh	1										1	1,008	0.62						
40000-27-2-001	直方特別支援学校導入事業	福岡県	直轄	学校	太陽光		10kW	1	リチウム蓄電池		15kWh	1										1	1,008	0.62						
40203-26-2-001	三瀬総合支所導入事業	久留米市	補助	庁舎	太陽光		10kW	1	リチウム蓄電池		15kWh	1										1	0	0.00						
40203-26-2-002	北野総合支所導入事業	久留米市	補助	庁舎	太陽光		10kW	1	リチウム蓄電池		15kWh	1										1	0	0.00						
40203-26-2-003	城島総合支所導入事業	久留米市	補助	庁舎	太陽光		10kW	1	リチウム蓄電池		15kWh	1										1	0	0.00						
40203-26-2-004	田主丸総合支所導入事業	久留米市	補助	庁舎					リチウム蓄電池		15kWh	1										1	0	0.00						
40206-27-2-001	田川市総合体育館導入事業	田川市	補助	体育施設	太陽光		15kW	1	リチウム蓄電池		15kWh	1		高所照明(12)	184W	1						1	1,512	0.93						
40207-26-2-001	柳川市中山車庫所・中山コミュニティセンター導入事業	柳川市	補助	公民館	太陽光	11.42kW		1	リチウム蓄電池		10kWh	1										1	6,907	4.26						
40207-26-2-002	柳川市清池農村環境改善センター導入事業	柳川市	補助	公民館	太陽光	11.42kW		1	リチウム蓄電池		15kWh	1										1	6,907	4.26						
40207-27-2-001	柳川市大和漁村センター導入事業	柳川市	補助	公民館	太陽光		10kW	1	リチウム蓄電池		10kWh	1										1	0	0.00						
40207-27-2-002	柳川市就業改善センター導入事業	柳川市	補助	公民館	太陽光		10kW	1	リチウム蓄電池		10kWh	1										1	0	0.00						
40207-27-2-003	柳川市農村環境改善センター導入事業	柳川市	補助	公民館	太陽光		10kW	1	リチウム蓄電池		10kWh	1										1	0	0.00						
40210-26-2-001	星野中学校屋内運動場導入事業	八女市	補助	学校	太陽光		10kW	1	リチウム蓄電池		15kWh	1		高効率照明(4)		1						1	3,024	1.87						
40210-26-2-002	お茶の里記念館導入事業	八女市	補助	文化施設	太陽光		5kW	1	リチウム蓄電池		5kWh	1		高効率照明(6)		1						1	1,296	0.80						
40210-26-2-003	矢部多目的交流センター導入事業	八女市	補助	体育施設	太陽光		10kW	1	リチウム蓄電池		15kWh	1		高効率照明(2)		1						1	3,024	1.87						
40210-26-2-004	八女市地域福祉センター導入事業	八女市	補助	社会福祉施設	太陽光		10kW	1	リチウム蓄電池		10kWh	1		高効率照明(11)		1						1	3,024	1.87						
40216-26-2-001	のぞみが丘小学校導入事業	小郡市	補助	学校	太陽光		12kW	1	リチウム蓄電池		15kWh	1		高所照明等(8)		1						1	0	0.00						
40221-27-2-001	太宰府東風アリーナ導入事業	太宰府市	補助	体育施設	太陽光		15kW	1	リチウム蓄電池		16.2kWh	1										1	1,512	0.93						
40223-26-2-001	古賀市役所導入事業	古賀市	補助	庁舎	太陽光		10kW	1	リチウム蓄電池		15kWh	1										1	1,008	0.62						
40223-26-2-002	小野小学校導入事業	古賀市	補助	学校	太陽光		10kW	1	リチウム蓄電池		12kWh	1										1	1,008	0.62						
40223-26-2-003	花見小学校導入事業	古賀市	補助	学校	太陽光		10kW	1	リチウム蓄電池		12kWh	1										1	1,008	0.62						
40224-26-2-001	福岡南小学校体育館導入事業	福岡市	補助	学校	太陽光		10kW	1	リチウム蓄電池		10kWh	1		高所照明等(12)		1						1	1,008	0.62						
40224-26-2-002	福津市文化会館「カメリアホール」導入事業	福津市	補助	文化会館	太陽光		15kW	1	リチウム蓄電池		15kWh	1		高効率照明(20)		1						1	1,512	0.93						
40225-27-2-001	新川コミュニティセンター導入事業	うきは市	補助	公民館	太陽光		5kW	1	リチウム蓄電池		55.3kWh	1										1	864	0.53						
40381-26-2-001	芦屋中学校導入事業	芦屋町	補助	学校	太陽光	11.42kW		1	リチウム蓄電池		15kWh	1		高所照明(8)		1						1	5,756	3.55						
40381-26-2-002	総合運動公園総合体育館導入事業	芦屋町	補助	体育施設	太陽光	17.14kW		1	リチウム蓄電池		15kWh	1										1	8,639	5.33						
40381-27-2-001	芦屋町役場庁舎導入事業	芦屋町	補助	庁舎	太陽光	17.14kW		1	リチウム蓄電池		15kWh	1										1	0	0.00						
40384-26-2-001	遠賀中学校導入事業	遠賀町	補助	学校	太陽光		15kW	1	リチウム蓄電池		15kWh	1		高所照明(7)		1						1	7,560	4.66						
40384-26-2-002	遠賀南中学校屋内運動場導入事業	遠賀町	補助	学校	太陽光		13kW	1	リチウム蓄電池		15kWh	1		高所照明(4)		1						1	8,552	4.04						
40602-27-2-001	オークホール導入事業	添田町	補助	公民館	太陽光		10kW	1	リチウム蓄電池		15kWh	1										1	1,008	0.62						
40604-27-2-001	糸田町保健センター導入事業	糸田町	補助	社会福祉施設	太陽光		15kW	1	リチウム蓄電池		15kWh	1										1	3,024	1.87						
40604-27-2-002	糸田町庁舎及び住民センター導入事業	糸田町	補助	庁舎	太陽光		15kW	1	リチウム蓄電池		15kWh	1										1	3,024	1.87						
合計							353.54kW	31			425.73kWh	32			0	0					0	11								

平成25年度再生可能エネルギー等導入推進基金事業計画書(各年度計画書)
(平成27年度計画書)

(基金事業の内容)

(単位:千円)

(2) 公共施設再生可能エネルギー等導入事業

事業NO	事業名	実施主体	実施方法	施設区分	事業内容① (再生可能エネルギー発電設備)				事業内容② (蓄電池)				事業内容③ (未利用エネルギー)				事業内容④ (その他)				平成25.26.27年度合算						備考		
					種別	価格	容量	個数	種別	価格	容量	個数	種別	価格	容量	個数	種別	価格	容量	個数	箇所あたり単価				事業効果			金額	
																					合計	事業内容①	事業内容②	事業内容③	事業内容④	箇所数		発電量 (kWh)	二酸化 炭素削減 量 (t-CO2)
40000-25-2-001	職員研修所導入事業	福岡県	直轄	研修施設	太陽光		11.43kW	1	リチウム蓄電池		15kWh	1										1	13,016	8.03					
40000-25-2-002	粕屋保健福祉事務所導入事業	福岡県	直轄	庁舎	太陽光		5.16kW	1	リチウム蓄電池		16.2kWh	1										1	5,424	3.35					
40000-25-2-003	宗像・遠賀保健福祉環境事務所遠賀分庁舎導入事業	福岡県	直轄	庁舎	太陽光		10kW	1	リチウム蓄電池		12kWh	1										1	11,388	7.03					
40000-25-2-004	障害者リハビリテーションセンター導入事業	福岡県	直轄	社会福祉施設	太陽光		10.15kW	1	リチウム蓄電池		15kWh	1										1	11,559	7.13					
40000-25-2-005	久留米県土整備事務所導入事業	福岡県	直轄	庁舎	太陽光		17kW	1	リチウム蓄電池		16.9kWh	1										1	19,359	11.94					
40000-25-2-006	田川県土整備事務所導入事業	福岡県	直轄	庁舎	太陽光		16.9kW	1	リチウム蓄電池		16.9kWh	1										1	18,790	11.59					
40000-25-2-007	苅田港務所導入事業	福岡県	直轄	庁舎	太陽光		6kW	1	リチウム蓄電池		12kWh	1										1	6,307	3.89					
40000-25-2-008	社会教育総合センター導入事業	福岡県	直轄	社会教育施設	太陽光		15kW	1	リチウム蓄電池		15kWh	1										1	17,082	10.54					
40000-26-2-001	筑後特別支援学校導入事業	福岡県	直轄	学校	太陽光		10.16kW	1	リチウム蓄電池		16.2kWh	1										1	11,570	7.14					
40000-26-2-002	糠手高校導入事業	福岡県	直轄	学校	太陽光		10kW	1	リチウム蓄電池		15kWh	1										1	11,388	7.03					
40000-26-2-003	古賀特別支援学校導入事業	福岡県	直轄	学校	太陽光		10.9kW	1	リチウム蓄電池		16.2kWh	1										1	11,957	7.38					
40000-26-2-004	宇美商業高校導入事業	福岡県	直轄	学校	太陽光		10kW	1	リチウム蓄電池		15kWh	1										1	11,388	7.03					
40000-26-2-005	田川高校導入事業	福岡県	直轄	学校	太陽光		10.29kW	1	リチウム蓄電池		16.2kWh	1										1	11,718	7.23					
40000-26-2-006	福岡高等検校特別支援学校導入事業	福岡県	直轄	学校	太陽光		10kW	1	リチウム蓄電池		16.2kWh	1										1	11,388	7.03					
40000-26-2-007	京都高校導入事業	福岡県	直轄	学校	太陽光		10kW	1	リチウム蓄電池		15kWh	1										1	12,264	7.57					
40000-27-2-001	置方特別支援学校導入事業	福岡県	直轄	学校	太陽光		10kW	1	リチウム蓄電池		15kWh	1										1	12,264	7.57					
40203-25-2-001	耳納市民センター導入事業	久留米市	補助	庁舎	太陽光		10kW	1	リチウム蓄電池		15kWh	1										1	11,388	7.03					
40203-25-2-002	筑前市民センター導入事業	久留米市	補助	庁舎	太陽光		10kW	1	リチウム蓄電池		15kWh	1										1	11,388	7.03					
40203-26-2-001	三瀬総合支所導入事業	久留米市	補助	庁舎	太陽光		10kW	1	リチウム蓄電池		15kWh	1										1	11,388	7.03					
40203-26-2-002	北野総合支所導入事業	久留米市	補助	庁舎	太陽光		10kW	1	リチウム蓄電池		15kWh	1										1	11,388	7.03					
40203-26-2-003	城島総合支所導入事業	久留米市	補助	庁舎	太陽光		10kW	1	リチウム蓄電池		15kWh	1										1	11,388	7.03					
40203-26-2-004	田主丸総合支所導入事業	久留米市	補助	庁舎	太陽光		10kW	1	リチウム蓄電池		15kWh	1										1	0	0.00					
40205-25-2-001	飯塚公民館導入事業	飯塚市	補助	公民館	太陽光		10kW	1	リチウム蓄電池		10kWh	1										1	11,388	7.03					
40205-25-2-002	飯塚市役所穂波支所導入事業	飯塚市	補助	庁舎	太陽光		10kW	1	リチウム蓄電池		10kWh	1										1	11,388	7.03					
40205-25-2-003	飯塚市役所筑穂支所導入事業	飯塚市	補助	庁舎	太陽光		10kW	1	リチウム蓄電池		10kWh	1										1	11,388	7.03					
40205-25-2-004	庄内保健福祉総合センター導入事業	飯塚市	補助	社会福祉施設	太陽光		10kW	1	リチウム蓄電池		10kWh	1										1	11,388	7.03					
40206-27-2-001	田川市総合体育館導入事業	田川市	補助	体育施設	太陽光		15kW	1	リチウム蓄電池		15kWh	1				18.4W	1					1	18,396	11.35					
40207-26-2-001	柳川市中山集会所・中山コミュニティセンター導入事業	柳川市	補助	公民館	太陽光		11.42kW	1	リチウム蓄電池		10kWh	1										1	14,005	8.64					
40207-26-2-002	柳川市蒲池農村環境改善センター導入事業	柳川市	補助	公民館	太陽光		11.42kW	1	リチウム蓄電池		15kWh	1										1	14,005	8.64					
40207-27-2-001	柳川市大和流村センター導入事業	柳川市	補助	公民館	太陽光		10kW	1	リチウム蓄電池		10kWh	1										1	12,264	7.57					
40207-27-2-002	柳川市就業改善センター導入事業	柳川市	補助	公民館	太陽光		10kW	1	リチウム蓄電池		10kWh	1										1	12,264	7.57					
40207-27-2-003	柳川市農村環境改善センター導入事業	柳川市	補助	公民館	太陽光		10kW	1	リチウム蓄電池		10kWh	1										1	12,264	7.57					
40210-26-2-001	星野中学校屋内運動場導入事業	八女市	補助	学校	太陽光		10kW	1	リチウム蓄電池		15kWh	1										1	12,264	7.57					

平成25年度再生可能エネルギー等導入推進基金事業計画書(各年度計画書)
(平成27年度計画書)

(基金事業の内容)

(単位:千円)

(2) 公共施設再生可能エネルギー等導入事業

事業NO	事業名	実施主体	実施方法	施設区分	事業内容① (再生可能エネルギー発電設備)				事業内容② (蓄電池)				事業内容③ (未利用エネルギー)				事業内容④ (その他)				平成25,26,27年度合算						備考		
					種別	価格	容量	個数	種別	価格	容量	個数	種別	価格	容量	個数	種別	価格	容量	個数	箇所あたり単価				事業効果			金額	
																					合計	事業内容①	事業内容②	事業内容③	事業内容④	箇所数		発電量(kWh)	二酸化炭素削減量(t-CO2)
40210-26-2-002	お茶の里記念館導入事業	八女市	補助	文化施設	太陽光		5kW	1	リチウム蓄電池		5kWh	1										1	5256	3.24					
40210-26-2-003	矢部多目的交流センター導入事業	八女市	補助	体育施設	太陽光		10kW	1	リチウム蓄電池		15kWh	1										1	12264	7.57					
40210-26-2-004	八女市地域福祉センター導入事業	八女市	補助	社会福祉施設	太陽光		10kW	1	リチウム蓄電池		10kWh	1										1	12264	7.57					
40212-26-2-001	大川市ふれあいの家導入事業	大川市	補助	研修施設	太陽光		10kW	1	リチウム蓄電池		10kWh	1										1	11388	7.03					
40212-26-2-002	大川市保健センター導入事業	大川市	補助	社会福祉施設	太陽光		10kW	1	リチウム蓄電池		10kWh	1										1	11388	7.03					
40214-26-2-001	合河公民館導入事業	豊前市	補助	公民館	太陽光		10kW	1	リチウム蓄電池		10kWh	1										1	11388	7.03					
40214-26-2-002	三毛門公民館導入事業	豊前市	補助	公民館	太陽光		10kW	1	リチウム蓄電池		10kWh	1										1	11388	7.03					
40214-26-2-003	角田公民館導入事業	豊前市	補助	公民館	太陽光		10kW	1	リチウム蓄電池		10kWh	1										1	11388	7.03					
40216-25-2-001	小都市役所導入事業	小都市	補助	庁舎	太陽光		11kW	1	リチウム蓄電池		15kWh	1										1	12527	7.73					
40216-25-2-002	小都市総合保健福祉センターあすてらす導入事業	小都市	補助	社会福祉施設	太陽光		11kW	1	リチウム蓄電池		15kWh	1										1	12527	7.73					
40216-25-2-003	小都市生涯学習センター導入事業	小都市	補助	社会福祉施設	太陽光		11kW	1	リチウム蓄電池		16.2kWh	1										1	12527	7.73					
40216-26-2-001	のぞみが丘小学校導入事業	小都市	補助	学校	太陽光		12kW	1	リチウム蓄電池		15kWh	1										1	14717	9.08					
40221-26-2-001	総合子育て支援施設導入事業	太宰府市	補助	保育所	太陽光		15kW	1	リチウム蓄電池		15kWh	1										1	17082	10.54					
40221-27-2-001	太宰府東風アリーナ導入事業	太宰府市	補助	体育施設	太陽光		15kW	1	リチウム蓄電池		16.2kWh	1										1	18396	11.35					
40223-26-2-001	古賀市役所導入事業	古賀市	補助	庁舎	太陽光		10kW	1	リチウム蓄電池		15kWh	1										1	12264	7.57					
40223-26-2-002	小野小学校導入事業	古賀市	補助	学校	太陽光		10kW	1	リチウム蓄電池		12kWh	1										1	12264	7.57					
40223-26-2-003	花見小学校導入事業	古賀市	補助	学校	太陽光		10kW	1	リチウム蓄電池		12kWh	1										1	12264	7.57					
40224-26-2-001	福岡南小学校体育館導入事業	福津市	補助	学校	太陽光		10kW	1	リチウム蓄電池		10kWh	1										1	12264	7.57					
40224-26-2-002	福津市文化会館「カメリアホール」導入事業	福津市	補助	文化会館	太陽光		15kW	1	リチウム蓄電池		15kWh	1										1	18396	11.35					
40225-26-2-001	田篔公民館導入事業	うきは市	補助	公民館	太陽光		5kW	1	リチウム蓄電池		5.5kWh	1										1	5256	3.24					
40225-27-2-001	新川コミュニティセンター導入事業	うきは市	補助	公民館	太陽光		5kW	1	リチウム蓄電池		5.5kWh	1										1	5256	3.24					
40228-25-2-001	杷木地域生涯学習センター導入事業	朝倉市	補助	社会福祉施設	太陽光		10.78kW	1	リチウム蓄電池		16.9kWh	1										1	12276	7.57					
40228-25-2-002	朝倉市総合市民センター導入事業	朝倉市	補助	公民館	太陽光		10.78kW	1	リチウム蓄電池		16.9kWh	1										1	12276	7.57					
40228-25-2-003	朝倉地域生涯学習センター導入事業	朝倉市	補助	社会福祉施設	太陽光		10.29kW	1	リチウム蓄電池		16.9kWh	1										1	11718	7.23					
40228-25-2-004	甘木地域センター導入事業	朝倉市	補助	公民館					リチウム蓄電池		15kWh	1										1	0	0.00					
40229-25-2-001	道の駅みやま導入事業	みやま市	補助	道の駅	太陽光		10kW	1	リチウム蓄電池		10kWh	1										1	11388	7.03					
40229-26-2-001	山川総合保健福祉センター(げんき館)導入事業	みやま市	補助	社会福祉施設	太陽光		10kW	1	リチウム蓄電池		10kWh	1										1	11388	7.03					
40230-25-2-001	糸島市立瑞島小学校・志摩中学校瑞島分校導入事業	糸島市	補助	学校	太陽光		5kW	1	リチウム蓄電池		5kWh	1										1	5256	3.24					
40230-25-2-002	糸島市健康福祉センターふれあい導入事業	糸島市	補助	社会福祉施設	太陽光		10kW	1	リチウム蓄電池		10kWh	1										1	11388	7.03					
40230-25-2-003	糸島市役所志摩庁舎導入事業	糸島市	補助	庁舎	太陽光		10kW	1	リチウム蓄電池		10kWh	1										1	11388	7.03					
40230-25-2-004	糸島市役所二支庁舎導入事業	糸島市	補助	庁舎	太陽光		10kW	1	リチウム蓄電池		10kWh	1										1	11388	7.03					
40342-26-2-001	篠栗小学校篠尾分校導入事業	篠栗町	補助	学校	太陽光		5kW	1	リチウム蓄電池		5kWh	1										1	5256	3.24					
40342-26-2-002	社会体育館導入事業	篠栗町	補助	体育館	太陽光		10kW	1	リチウム蓄電池		10kWh	1										1	11388	7.03					

平成25年度再生可能エネルギー等導入推進基金事業計画書(各年度計画書)
(平成27年度計画書)

(基金事業の内容)

(単位:千円)

(2) 公共施設再生可能エネルギー等導入事業

事業NO	事業名	実施主体	実施方法	施設区分	事業内容① (再生可能エネルギー発電設備)				事業内容② (蓄電池)				事業内容③ (未利用エネルギー)				事業内容④ (その他)				平成25.26.27年度合算						備考				
					種別	価格	容量	個数	種別	価格	容量	個数	種別	価格	容量	個数	種別	価格	容量	個数	箇所あたり単価				事業効果			金額			
																					事業内容①	事業内容②	事業内容③	事業内容④	箇所数	発電量 (kWh)		二酸化炭素削減量 (t-CO2)	合計	基金充当額	単独費
40381-26-2-001	芦屋中学校導入事業	芦屋町	補助	学校	太陽光		11.42kW	1	リチウム蓄電池		15kWh	1						高効率照明(8)						1	14,005	8.64					
40381-26-2-002	総合運動公園総合体育館導入事業	芦屋町	補助	体育施設	太陽光		17.14kW	1	リチウム蓄電池		15kWh	1											1	21,020	12.97						
40381-27-2-001	芦屋町役場庁舎導入事業	芦屋町	補助	庁舎	太陽光		17.14kW	1	リチウム蓄電池		15kWh	1											1	21,020	12.97						
40382-25-2-001	水巻町役場本庁舎及び中央公民館導入事業	水巻町	補助	庁舎					リチウム蓄電池		15kWh	1											1	0	0.00						
40384-25-2-001	遠賀町役場庁舎導入事業	遠賀町	補助	庁舎	太陽光		11kW	1	リチウム蓄電池		15kWh	1						高効率照明(2)					1	12,527	7.73						
40384-26-2-001	遠賀中学校導入事業	遠賀町	補助	学校	太陽光		15kW	1	リチウム蓄電池		15kWh	1						高所照明(7)					1	18,396	11.35						
40384-26-2-002	遠賀南中学校屋内運動場導入事業	遠賀町	補助	学校	太陽光		13kW	1	リチウム蓄電池		15kWh	1						高所照明(4)					1	15,943	9.84						
40503-25-2-001	大刀洗町役場庁舎導入事業	大刀洗町	補助	庁舎	太陽光		17.14kW	1	リチウム蓄電池		15kWh	1											1	19,519	12.04						
40522-25-2-001	大木町子育て交流センター導入事業	大木町	補助	社会福祉施設	太陽光		10.5kW	1	リチウム蓄電池		16.2kWh	1											1	11,957	7.38						
40602-27-2-001	オーケホール導入事業	添田町	補助	公民館	太陽光		10kW	1	リチウム蓄電池		15kWh	1											1	12,264	7.57						
40604-26-2-001	道の駅いとだ導入事業	糸田町	補助	道の駅	太陽光		10kW	1	リチウム蓄電池		10kWh	1											1	11,388	7.03						
40604-27-2-001	糸田町保健センター導入事業	糸田町	補助	社会福祉施設	太陽光		15kW	1	リチウム蓄電池		15kWh	1											1	18,396	11.35						
40604-27-2-002	糸田町庁舎及び住民センター導入事業	糸田町	補助	庁舎	太陽光		15kW	1	リチウム蓄電池		15kWh	1											1	18,396	11.35						
40608-25-2-001	大任小学校導入事業	大任町	補助	学校	太陽光		17.14kW	1	リチウム蓄電池		15kWh	1											1	19,519	12.04						
40608-25-2-002	今任小学校導入事業	大任町	補助	学校	太陽光		11.43kW	1	リチウム蓄電池		15kWh	1											1	13,016	8.03						
40609-25-2-001	赤村住民センター導入事業	赤村	補助	公民館	太陽光		11.43kW	1	リチウム蓄電池		15kWh	1											1	12,015	7.41						
40609-25-2-002	赤小学校導入事業	赤村	補助	学校	太陽光		17.14kW	1	リチウム蓄電池		15kWh	1				10.9W	1	高効率照明(4)					1	18,018	11.12						
40609-26-2-001	黒いの森温泉導入事業	赤村	補助	宿泊施設	太陽光		15kW	1	リチウム蓄電池		15kWh	1						高効率照明(17)					1	17,082	10.54						
40642-26-2-001	吉富町役場導入事業	吉富町	補助	庁舎	太陽光		10kW	1	リチウム蓄電池		15kWh	1						高効率照明(10)					1	11,388	7.03						
合計							901.36kW	82			1,123.16kWh	85			0	0							0	23		85	1,048,259	648.88			

※適宜、行を追加する。

平成25年度再生可能エネルギー等導入推進基金事業計画書(各年度計画書)
(平成27年度計画書)

(基金事業の内容)

(単位:千円)

(3)民間施設再生可能エネルギー等導入推進事業

事業NO	事業名	実施主体	実施方法	施設区分	事業内容① (再生可能エネルギー発電設備)				事業内容② (蓄電池)				事業内容③ (未利用エネルギー)				事業内容④ (その他)				平成25,26,27年度合算						備考				
					種別	価格	容量	個数	種別	価格	容量	個数	種別	価格	容量	個数	種別	価格	容量	個数	箇所あたり単価				事業効果			金額			
																					合計				箇所数	発電量 (kWh)		二酸化炭素削減量 (t-CO2)	合計	基金充当額	単独費
																					事業内容①	事業内容②	事業内容③	事業内容④							
40000-26-3-001	大地の森導入事業	社会福祉法人 佐与福祉会	補助	福祉遊憩所	太陽光		18.kW	1	リチウム 蓄電池		15.kWh	1							1	20,498	12.85										
40000-26-3-002	ことぶきの森導入事業	社会福祉法人 佐与福祉会	補助	福祉遊憩所	太陽光		15.75kW	1	リチウム 蓄電池		15.kWh	1							1	17,936	11.07										
40000-26-3-003	福祉松快園導入事業	社会福祉法人 福祉松快園	補助	福祉遊憩所	風力		10.kW	1	鉛蓄電池		19.2kWh	1							1	9,745	6.01										
合計							43.75kW	3			49.2kWh	3		0	0				3	48,179	29.73										

※適宜、行を追加する。