

東芝グループの環境教育・人財育成

2014-1-30
(株)東芝 環境推進室長
実平 喜好

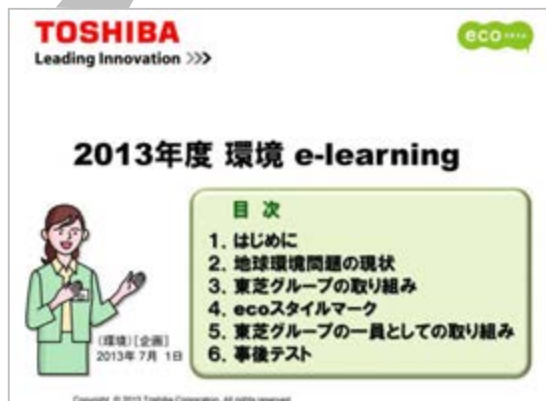


東芝グループは、持続可能な
地球の未来に貢献します。

環境教育体系

環境活動の水準を高めるため全従業員を対象に環境教育を実施。教育は①一般教育、②ISO14001教育、③専門分野教育で構成されており、役職・職能・専門性に応じたカリキュラムを組み込んでいくとともに毎年内容の見直しを行い、常に最新の情報を共有。

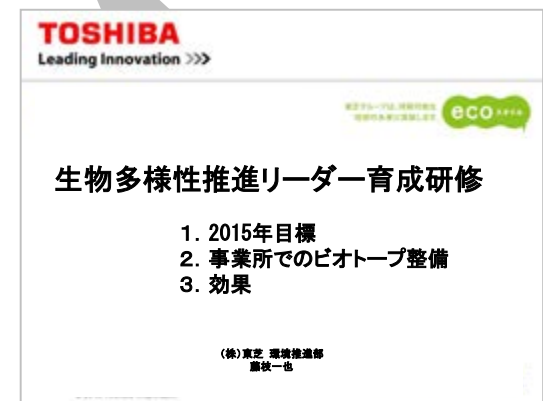
■ 環境教育体系図



eラーニング



新入社員教育



生物多様性推進リーダー育成研修

生物多様性推進リーダー育成研修

■ 概要

外部講師による一日コースの研修。

■ 目的

各事業所の環境担当者が、ビジネスにおける生物多様性の重要性を理解し、本業における土地利用戦略に反映させる。

■ 構成

「基礎編」、「応用編」の2段階のプログラムで構成。
 応用編の受講資格は基礎編を受講していること。



基礎編プログラム

・座学

生物多様性の基礎知識、最新動向、ポテンシャル評価手法の基礎

・実習

航空写真と地図による模擬評価

応用編プログラム

・ディスカッション中心

周辺の踏査、ポテンシャル評価を踏まえた企画立案

参加者による事例の共有

- ・外部に委託してきた生物多様性評価手法を内部化し自前で実施
- ・各工場やカンパニーで生物多様性推進リーダーを育成

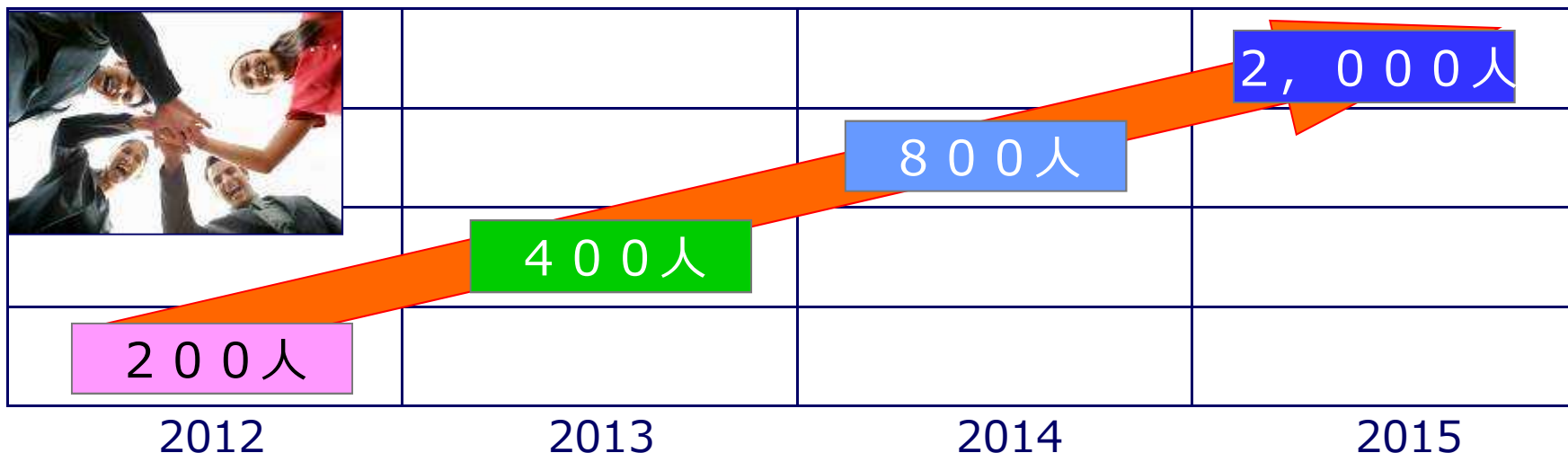


東芝ecoスタイルリーダーの育成

2015年目標

東芝ecoスタイルリーダーを2,000人育成

- ・eco検定合格者、社内環境監査員など環境関係の資格保有者を登録
- ・環境部門以外の推進リーダーとして東芝グループの環境活動に積極的に参画し、全従業員20万人の環境マインド向上をめざす



東京商工会議所主催eco検定（環境社会検定）受験推奨

- ・2012年度より東芝グループ内でeco検定受験を推奨
- ・事前に受験者を募集し、合格者には受験料相当の補助を実施
- ・合格者はecoスタイルリーダーとして東芝グループの環境活動に参画



環境webサイトによる情報発信

方針、製品対策、モノづくりでの環境配慮、環境コミュニケーション活動など多くの情報を発信。ステークホルダーの関心事にも配慮したコンテンツづくり。

The screenshot shows the Toshiba Environmental website interface. The main navigation includes '個人のお客様', '法人のお客様', '企業情報', 'ニュース', and 'お客様サポート'. The left sidebar lists '環境活動' with sub-items like 'ビジョン・戦略', 'ECP (環境調達型製品) 拡大', '高効率モノづくり', 'コンプライアンスマネジメント', and 'コミュニケーション'. The main content area features a '環境レポート Environmental Report 2013' banner with a woman in a field. Below it is a 'テーマ別でさがす' (Search by theme) table:

地球温暖化の防止	資源の有効活用	化学物質の管理	生物多様性保全
環境アクションプラン	サプライチェーンの取り組み	エクセレントECP	環境効率
スマートコミュニティ	マネジメント	環境コミュニケーション	活動一覧

Below the table is a 'トップコミットメント' (Top Commitment) section with a video of a man speaking, stating: '事業経営と環境経営を一体化し、4つの戦略で、エコ・リーディングカンパニーをめざします。代表執行役社長 田中 久雄'.

Callout boxes highlight specific content:

- エクセレントECP SPECIAL SITE**: A dedicated page for 'Excellent ECP' with a 'SPECIAL SITE' banner, featuring photos of staff and a quote: '環境のことをきちんと考えて、ものづくりをしている東芝。LED電球や洗濯機だけではなく、X線CT診断装置や機関車まで東芝の担当者の方に聞きました！'
- 東芝グループ独自の"ものさし"**: A section detailing environmental metrics, including '1993年 LCA導入' and '2003年 環境効率・ファクターT 導入'. It includes a table for '世界の新たな潮流' (World's New Trends) with items like 'Scope3 基準', '環境フットプリント', '継続的LCA', and 'Water footprint'.
- 東芝グループの環境"羅針盤"**: A section titled '2013年 新コンセプト T-COMPASS 導入' (Introduction of New Concept T-COMPASS in 2013). It features a circular diagram with 'Natural resource', 'Water', 'Energy', and 'Substance' and lists goals like '4領域の環境影響を見える化' (Visualization of environmental impacts in 4 areas) and '地域性の考慮' (Consideration of regional characteristics).
- 環境ビジョン2050 達成のために**: A section titled '環境ビジョン2050 達成のために' (Achieving Environmental Vision 2050) with a background image of a globe and leaves. It states: '地球と調和した人類の豊かな生活の実現のためにイノベーションによる豊かな価値の創造を通して社会に貢献します。'

環境レポートの発行

1998年～2003年 環境報告書として発行



2004年～2007年 CSR報告書に統合



2008年～ 環境レポートを独立して発行



■ 変遷

- 1998年 初めて環境報告書を発行
- 2004年～ CSR報告書に統合
- 2008年～ 環境レポートとして単独発行

■ 外部評価

- 環境省主催環境コミュニケーション大賞
- 2009年「地球温暖化対策報告大賞」(環境大臣賞)
- 2010年「環境報告大賞」(環境大臣賞)
- 2011年「地球温暖化対策報告大賞」(環境大臣賞)
- 2013年「環境報告大賞」(環境大臣賞)

- 現在は環境レポート、CSRレポート、アニュアルレポートの3種類を発行



環境レポート

CSRレポート

アニュアルレポート

展博への出展

ステークホルダーに直接当社の環境調和型製品や環境技術をご紹介する機会として世界各地の環境展示会に出展するほか、プライベート展示会を20年以上に渡って開催。

■ 各種展示会への出展

<エコプロダクツ2013>

出展規模：702社・団体、来場者数：169,076人
「みんなの想いがつくる未来を」テーマに、製品開発に携わる社員の顔写真やエコへの想いを紹介。
環境経営コンセプトT-COMPASSに沿って「エネルギー」「資源」「水」「化学物質」の4つのテーマで20製品を展示。



■ 東芝グループ環境展の開催

<第22回東芝グループ環境展>

来場者数：社内外4,121人
環境グランドデザインにもとづく環境経営と事業経営の一体化を社内外にアピール。
導入コーナーと4つの「グリーン」に分類したゾーニングで約90テーマを展示。



各工場での取り組み

工場、事業所などの各拠点で周辺地域の住民や学校向けに各種の環境教育を展開。地域の環境意識啓発や環境人財の育成に寄与。

■環境出前授業

周辺地域の小中学校で環境出前授業を実施(写真は大分工場)



■環境施設見学会、説明会

地域住民の皆様や行政の環境担当者向けに環境施設見学会や説明会を実施(写真左:小向事業所、写真右:青梅事業所)



■インターンシップの受入

大学生のインターンシップを受け入れており、環境業務を体験いただく(写真左:横浜事業所、写真右:京浜事業所)



TOSHIBA

Leading Innovation >>>

(株) 東芝 環境推進室長 実平 喜好

Profile

1980年、北海道大学工学部卒業。同年、株式会社東芝入社。固体デバイスの開発・製造技術などに従事した後、1993年に工場の品質保証課長。1995年より事業本部の環境保全担当課長として、環境問題への取り組みを始める。その後、コーポレートスタッフ部門に異動し、全社的な立場から環境経営に携わる。2007年より環境推進部長として、東芝グループの環境政策全般の統括ならびに、ファクターをメトリックスとする「環境ビジョン2050」を掲げエコ・リーディングカンパニーを目指している。2013年10月の組織改称により現職。