

資料 1 5

地域環境特性

- 1) 八郎瀨周辺
- 2) 十三湖周辺
- 3) 小川原湖周辺

資料 15 地域環境特性

1) 八郎潟周辺

(1) 気象

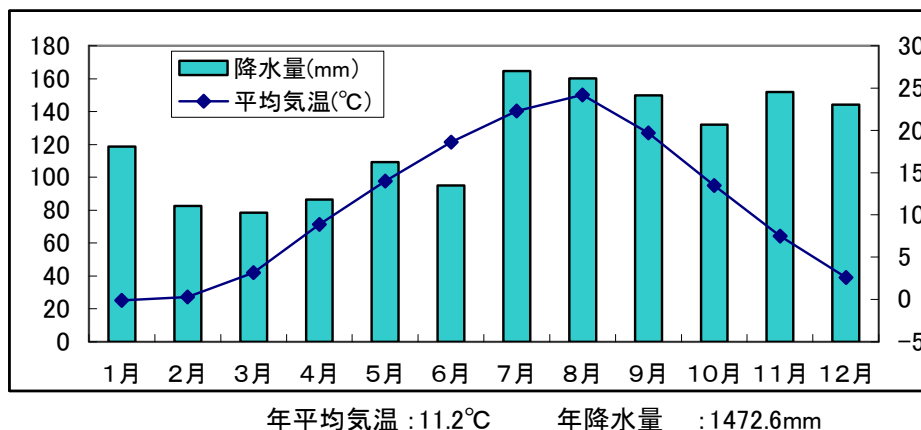


図 15-1 当該地近隣(能代)の年平均気温と年降水量(1981~2010年)

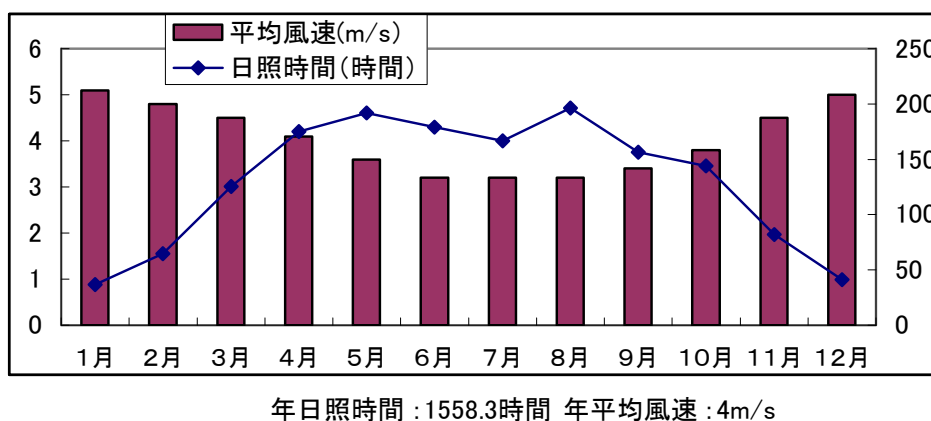


図 15-2 当該地近隣(能代)の日照時間と平均風速
(平均風速:1981~2010年、日照時間:1987~2010年)

表 15-1 2013年の能代の気象

月	降水量(mm)				気温(°C)					風向・風速(m/s)				日照時間(h)	雪(cm)			
	合計	日最大	最大1時間	最大10分間	日平均	日最高	日最低	最高	最低	平均風速	最大風速	最大瞬間風速	風向		風速	風向	降雪の合計	日降雪の最大
1	62.5	8.5	5	1.5	-1.2	1.6	-3.8	5.2	-6.4	5.2	14.4	西	23.7	北西	42.5	137	13	55
2	64.5	17	7	1.5	-0.8	1.9	-3.3	8.6	-6.6	5.7	14.5	西北西	27.1	西北西	54.3	125	25	79
3	41.0	16.5	4.5	2.5	2.9	6.9	-0.6	14.1	-6	4.9	14.9	西	25.6	西北西	88.1	19	8	51
4	60.5	12	4.5	2	7.8	12.2	3.4	23.3	-1.1	4.5	13.2	西	22.1	西北西	147.5	0	0	0
5	53.5	15	5	2	13.6	17.9	9.8	28.3	4.4	3.3	10.5	西南西	17.9	西南西	136.4	0	0	0
6	54.5	41	25.5	8	20.1	24.9	16.1	31.9	11.8	3.1	9.3	東北東	14.9	東北東	269	0	0	0
7	322	72.5	26	9.5	22.8	26.3	20.2	30.8	16.8	3	10.2	東北東	16.9	東北東	103.9	0	0	0
8	173.5	51.5	14.5	7	24.7	28.8	21.1	32.6	15.4	3.2	8.8	南西	15.7	南西	174.7	0	0	0
9	262	136	28.5	10.5	20.3	24.9	16.4	31	8.7	2.9	11.7	北西	19.3	北北西	161.6	0	0	0
10	179	56.5	13	3	14.9	19	11.4	26.5	4.7	4	11.3	西	19.7	西北西	107	0	0	0
11	190.5	30.5	12	6	7.2	11.3	3.7	16.9	-0.1	4.4	15.1	西	27.9	西	66.8	6	4	3
12	118	16.5	6	2	3.3	6.1	0.8	10.9	-2.5	5.2	14.4	西南西	26.6	西南西	49.9	31	13	13

(2) 地形・地質・土壌

資料 15-2



図 15-3 八郎潟周辺の地形

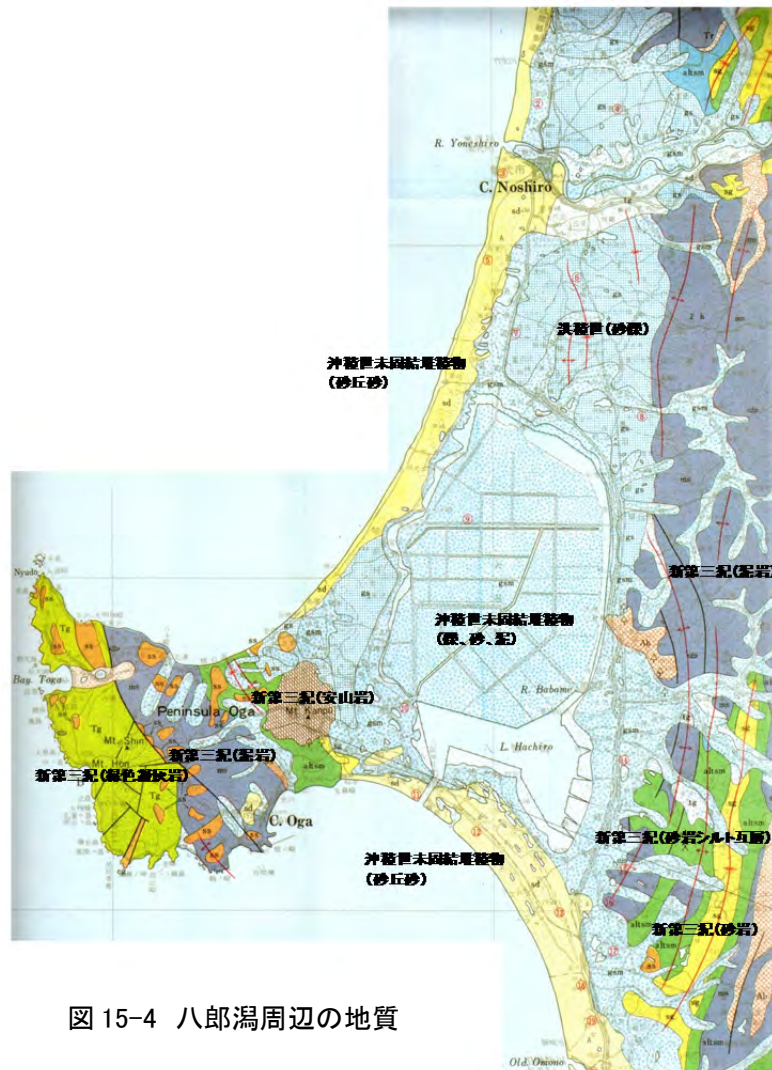


図 15-4 八郎潟周辺の地質

(2) 土壌、植生・土地利用

資料 15-3



図 15-5 八郎潟周辺の土壌

植生凡例

- CF : スギ・ブナ群落 (スギ天然林)
- Q : 落葉広葉樹林
- Pd : アカマツ林
- Pt : クロマツ林
- Cu : 伐採跡地
- T : 樹木植栽(防風林)
- Ph : ヨシ群落
- S : 砂丘植生
- G : ススキ草地
- PF : 水田
- F : 畑
- GR : 住宅地
- W : 開放水域



図 15-6 八郎潟周辺の植生・土地利用

2) 十三湖周辺

(1) 気象

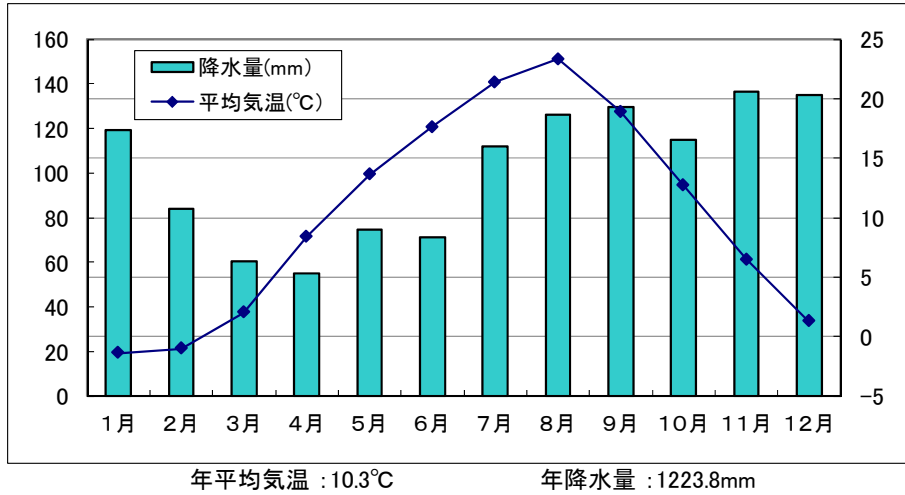


図 15-7 当該地近隣(五所川原)の年平均気温と年降水量(1981~2010年)

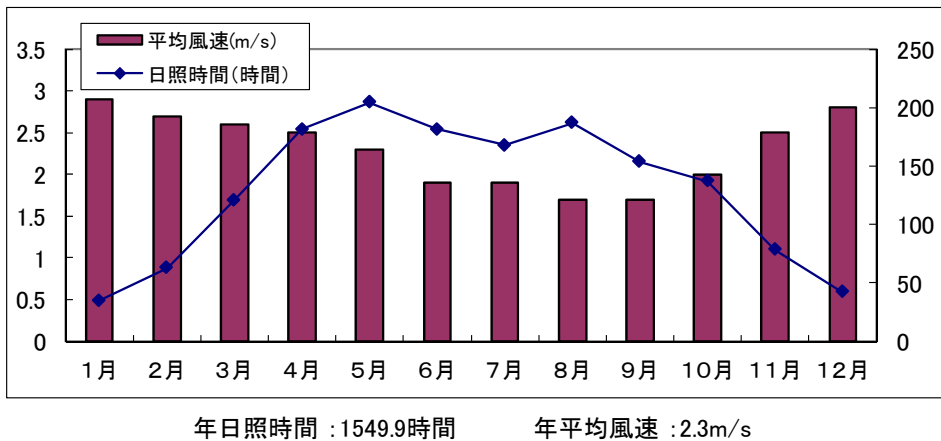


図 15-8 当該地近隣(五所川原)の日照時間と平均風速
(平均風速:1981~2010年、日照時間:1987~2010年)

表 15-2 2013年の五所川原の気象

月	降水量(mm)			気温(°C)					風向・風速(m/s)				日照時間(h)	雪(cm)				
	合計	日最大	最大1時間	10分間	日平均	日最高	日最低	最高	最低	平均風速	最大風速	風向		最大瞬間風速	風向	日照時間	降雪の日	降雪の最深
1	125.5	15	4	1.5	-2.7	0.2	-5.7	4.3	-11.8	3.3	11.8	西	20.2	西	37.3	215	22	96
2	81.5	10.5	3.5	1	-1.9	1.2	-5.4	8.8	-12.1	3.9	12.3	西	21.1	西北西	49.4	148	19	99
3	58	17	4	2.5	1.8	6	-2.3	15.4	-6.5	3.6	12.8	西	23.5	西	88.9	60	13	81
4	80	13	4	1.5	7.3	12.1	2.7	18.5	-0.7	3.3	11.9	西	20.9	西南西	149.4	0	0	0
5	33	10.5	3.5	1	12.9	17.9	8.7	28.4	1.4	2.6	8.9	西南西	15.5	北東	163.1	0	0	0
6	10	5.5	5.5	1.5	18.7	23.7	14.9	29.8	11.3	2.3	7.6	北東	13.6	北東	240.5	0	0	0
7	140	21	14.5	6.5	22.2	26.4	19.3	31.1	14	1.9	7.2	東北東	13.6	西	134.5	0	0	0
8	279.5	86.5	31	12.5	24.3	28.8	20.5	34.1	15.2	2.1	7.8	西	19	南西	190.5	0	0	0
9	190.5	97	21	7.5	19.8	24.9	15.3	31.9	7.8	1.7	8.5	西	13.2	西	164.7	0	0	0
10	234	72.5	12.5	4	14.2	18.7	10.4	25.9	3.7	2.2	9.3	西南西	16.8	西	89.5	0	0	0
11	200	33	9	6	6.4	10.8	3	17.8	-1.3	2.8	12.4	西南西	24	西	79.2	38	23	29
12	106.5	12	5.5	2	2.1	5.1	-0.8	12.2	-7	3.5	11.3	西	21.0	西	61.5	79	13	12

(2) 地形・地質・土壌

資料 15-5

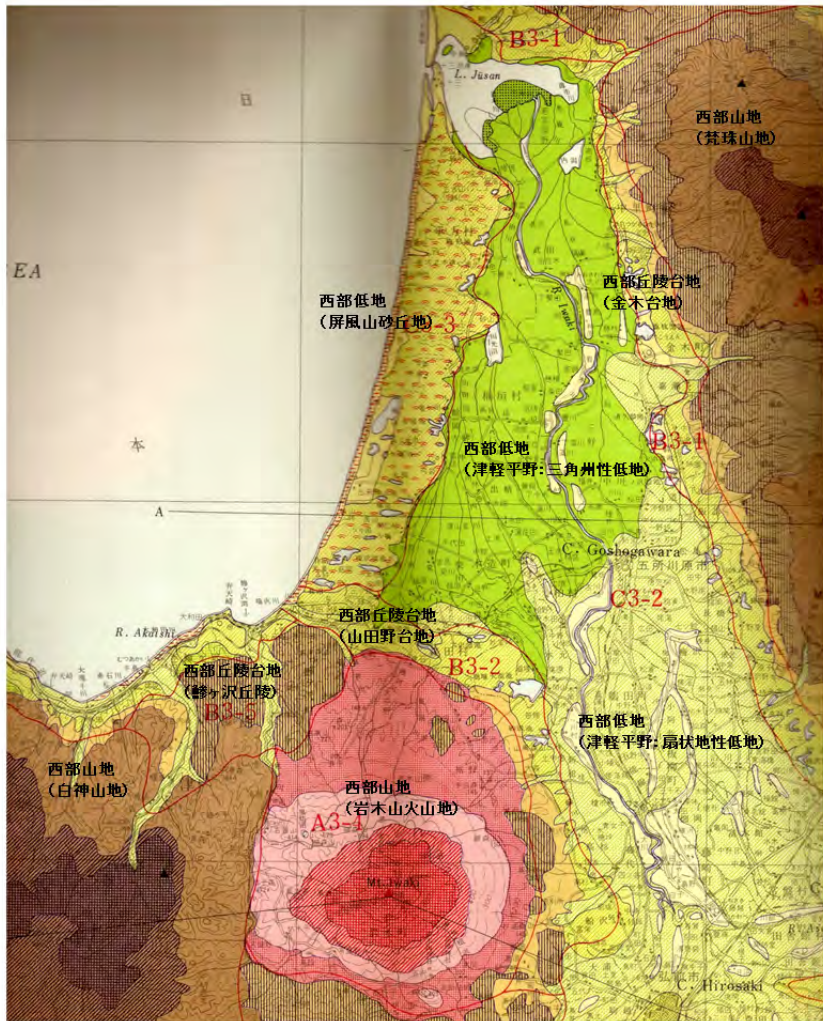


図 15-9 十三湖周辺の地形

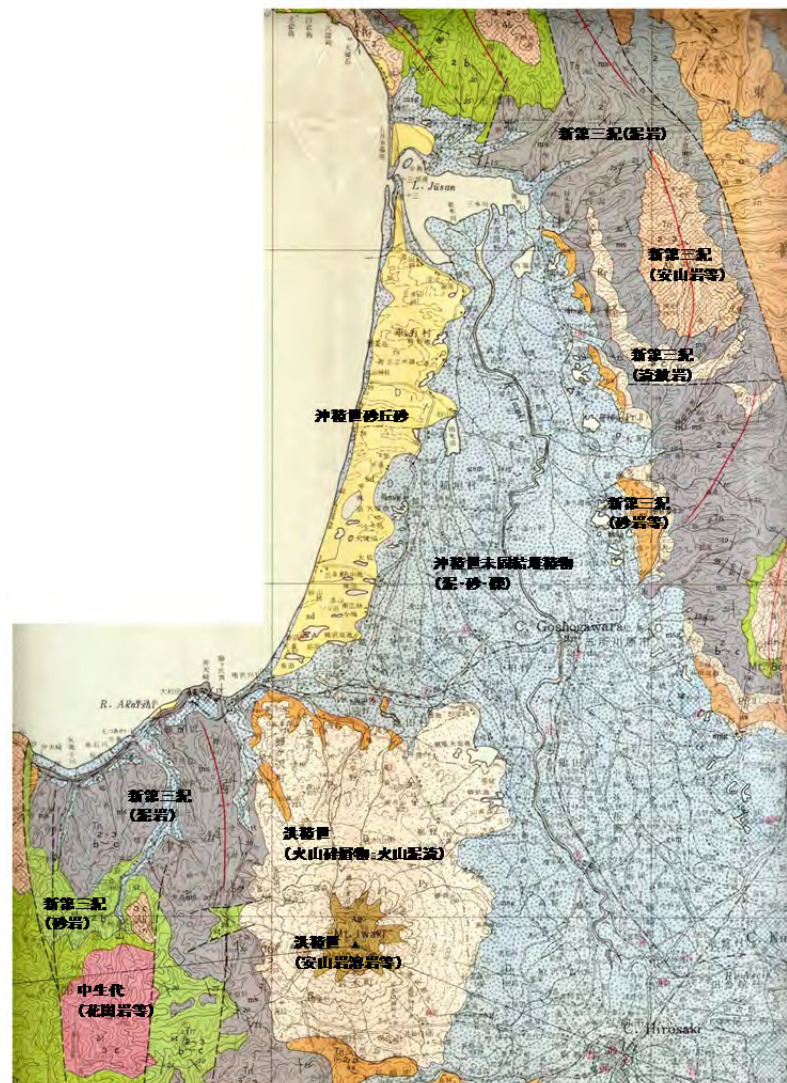


図 15-10 十三湖周辺の表層地質

(3) 土壌、植生・土地利用



図 15-11 十三湖周辺の土壌

凡例

- Ch : ヒノキアスナロ林
- F : ブナ林
- QF : 落葉広葉樹林(ブナミズナリ林)
- QQ : 落葉広葉樹林(カワミズナリ林)
- C : スギ植林
- Pd : アカマツ植林
- Pt : クロマツ植林
- Ql : カシワ低木林
- Sl : ヤナギ低木林
- OP : ツルコケモミミズゴケ群落
- Ph : コシ群落
- S : 砂丘植生
- Sa : ササ群落
- M : ススキ群落
- Or : 果樹園
- PF : 水田
- F : 畑
- R : 住宅地
- W : 開放水域

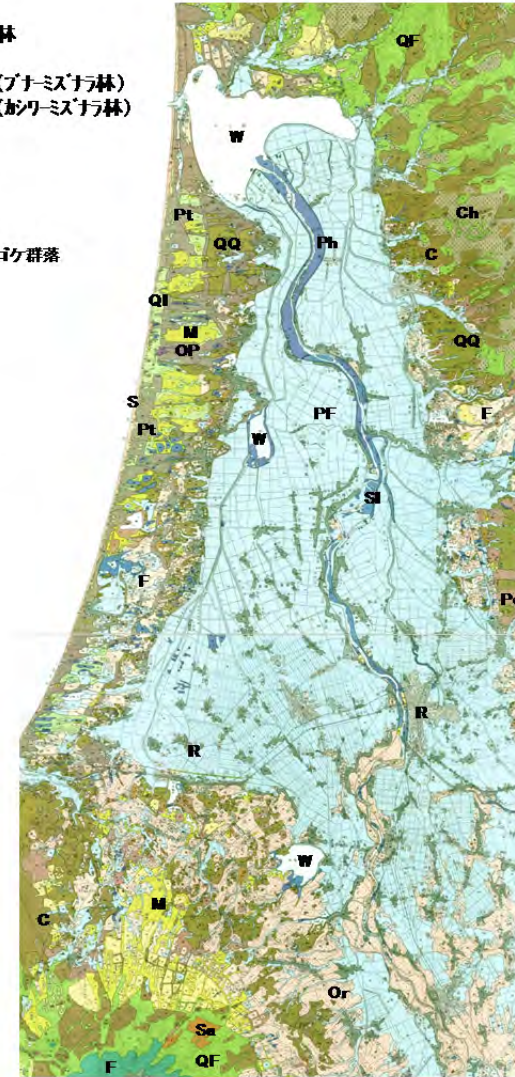


図 15-12 十三湖周辺の植生・土地利用

3)小川原湖周辺

(1)気象

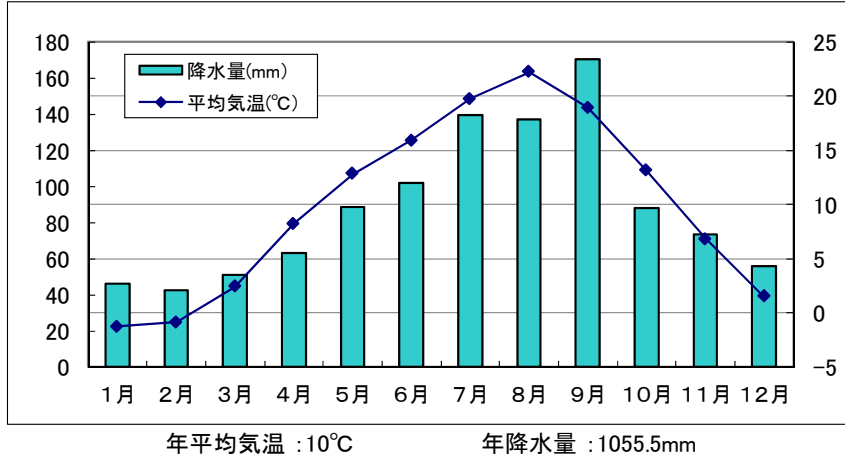


図 15-13 当該地近隣(三沢)の年平均気温と年降水量(1981~2010年)

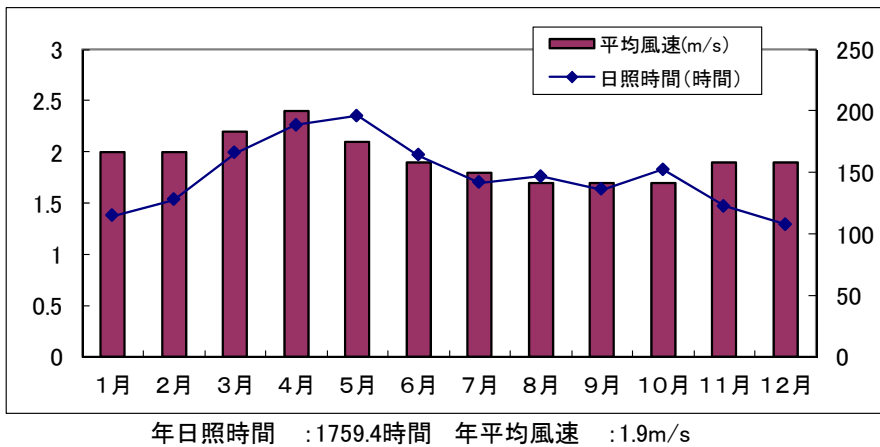


図 15-14 当該地近隣(三沢)の日照時間と平均風速
(平均風速:1981~2010年、日照時間:1986~2010年)

表 15-3 2013年の三沢の気象

月	降水量(mm)				気温(°C)						風向・風速(m/s)				日照時間(h)	雪(cm)		
	合計	日最大	最大1時間	最大10分間	日平均	日最高	日最低	最高	最低	平均風速	最大風速	風向	最大瞬間風速	風向		降雪の合計	日降雪の最大	最深積雪
1	62.5	8.5	5	1.5	-1.2	1.6	-3.8	5.2	-6.4	5.2	14.4	西	23.7	北西	42.5	137	13	55
2	64.5	17	7	1.5	-0.8	1.9	-3.3	8.6	-6.6	5.7	14.5	西北西	27.1	西北西	54.3	125	25	79
3	41.0	16.5	4.5	2.5	2.9	6.9	-0.6	14.1	-6	4.9	14.9	西	25.6	西北西	88.1	19	8	51
4	60.5	12	4.5	2	7.8	12.2	3.4	23.3	-1.1	4.5	13.2	西	22.1	西北西	147.5	0	0	0
5	53.5	15	5	2	13.6	17.9	9.8	28.3	4.4	3.3	10.5	西南西	17.9	西南西	136.4	0	0	0
6	54.5	41	25.5	8	20.1	24.9	16.1	31.9	11.8	3.1	9.3	東北東	14.9	東北東	269	0	0	0
7	322	72.5	26	9.5	22.8	26.3	20.2	30.8	16.8	3	10.2	東北東	16.9	東北東	103.9	0	0	0
8	173.5	51.5	14.5	7	24.7	28.8	21.1	32.6	15.4	3.2	8.8	南西	15.7	南西	174.7	0	0	0
9	262	136	28.5	10.5	20.3	24.9	16.4	31	8.7	2.9	11.7	北西	19.3	北北西	161.6	0	0	0
10	179	56.5	13	3	14.9	19	11.4	26.5	4.7	4	11.3	西	19.7	西北西	107	0	0	0
11	190.5	30.5	12	6	7.2	11.3	3.7	16.9	-0.1	4.4	15.1	西	27.9	西	66.8	6	4	3
12	118	16.5	6	2	3.3	6.1	0.8	10.9	-2.5	5.2	14.4	西南西	26.6	西南西	49.9	31	13	13

(2) 地形・地質・土壌

資料 15-8

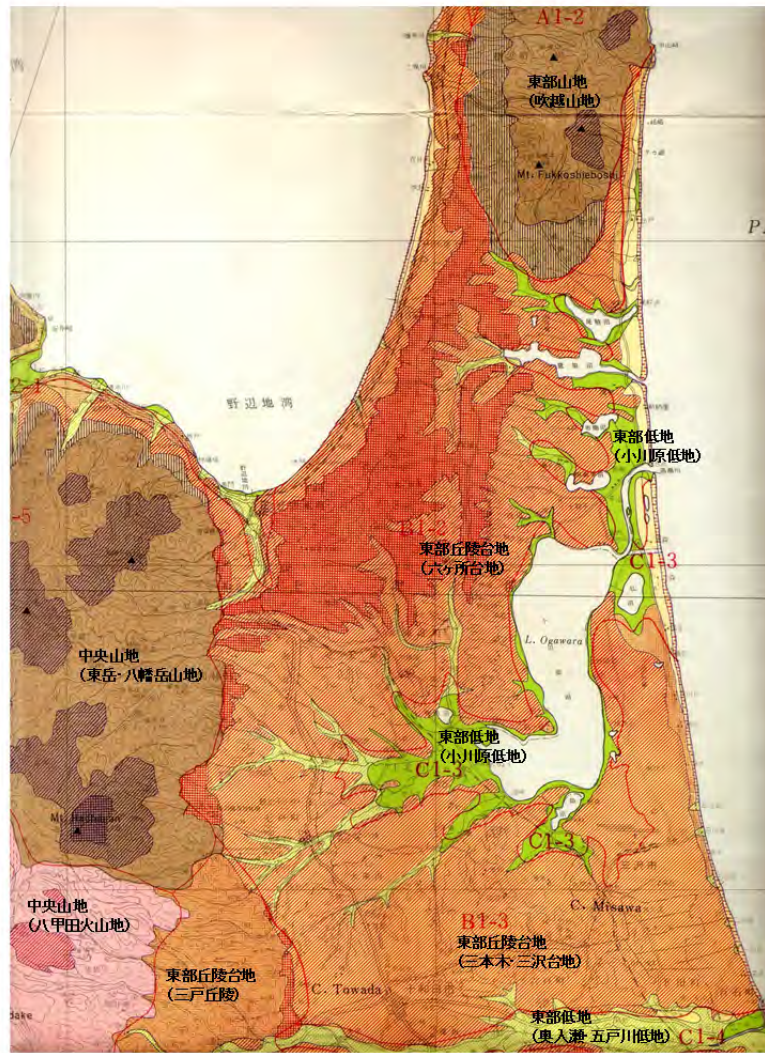


図 15-15 小川原湖周辺の地形



図 15-16 小川原湖周辺の地質

(3) 土壌、植生・土地利用

資料 15-9

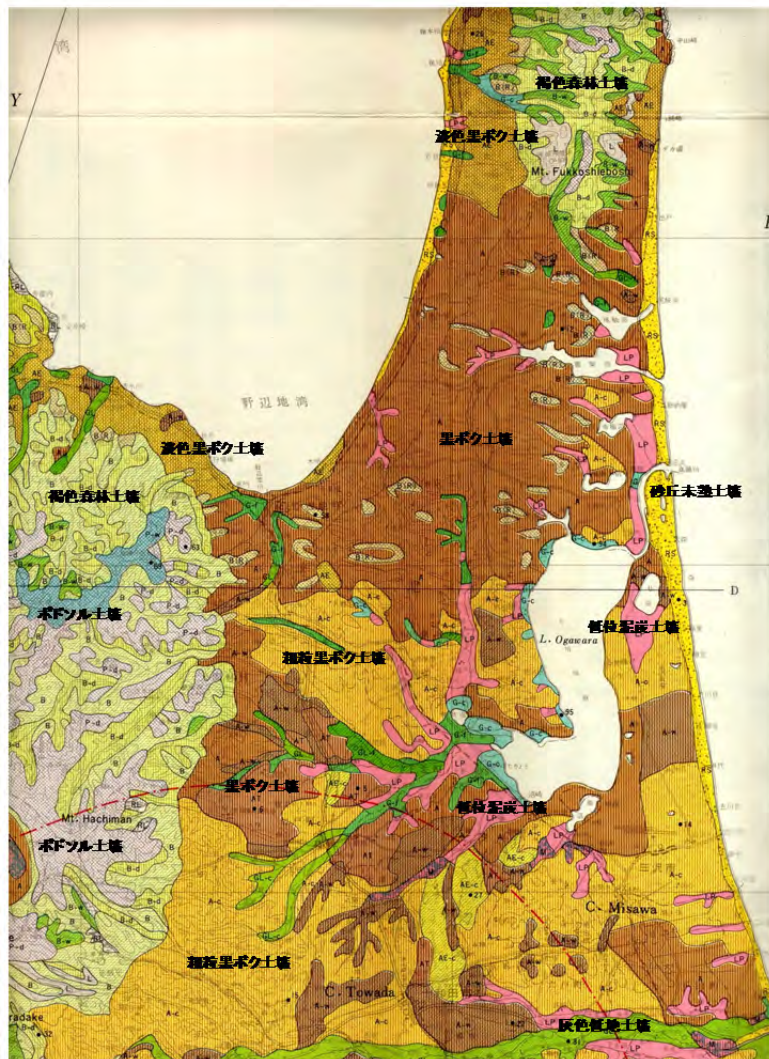


図 15-17 小川原湖周辺の土壌

凡例

- A : ハンノキ・ヤチダモ林
- Q : 落葉広葉樹林(ブナ・ミズナリ林、ガクミズナリ林、カミサケコナリ林)
- Pd : アカマツ林(植林含む)
- Pt : クロマツ植林
- C : スギ植林
- SI : ヤナギ低木林
- WG : ヨシ群落
- S : 海浜植生(コノケコウボウムギ群落)
- M : ススキ群落
- AG : 人工草地(牧場、空港、ゴルフ場等)
- PF : 水田
- F : 畑
- R : 住宅地等
- O : その他(石油備蓄基地など)
- W : 開放水域



図 15-18 小川原湖周辺の植生・土地利用

環境省委託業務

平成 25 年度風力発電施設に係る渡り鳥・海ワシ類の情報整備委託業務
報告書（資料編）

平成 26 年(2014 年)3 月 発行

株式会社 応用生物

〒107-0062 東京都港区南青山 4-12-3

TEL 03 (3402) 5475 FAX 03 (3402) 5413

リサイクル適性の表示：印刷用の紙にリサイクルできます。

この印刷物は、グリーン購入法に基づく基本方針における「印刷」に係る判断の基準にしたがい、印刷用の紙へのリサイクルに適した材料「A ランク」のみを用いて作製しています。