

---

## 5. 調査結果のとりまとめ

「平成 28 年度センシティブティマップ作成に向けた鳥類の春季の渡りルートに関する調査等委託業務」で取得した生データについて、データの整理とりまとめを行った。

### 5.1 調査実施状況

当該業務で実施した調査の実施状況を以下に示す。

表 5-1 調査実施状況

項目	鳥類の主要な渡りルートに関する調査	渡りの集結地調査	ヒアリング調査
時期・ 数量等	春の渡り前半 ・東北地方:33 地点 ・関東～九州:70 地点	越冬期 ・関東～九州:30 か所	専門家 12 名へのヒアリング

## 5.2 鳥類の主要な渡りルートに関する調査結果

「平成 28 年度センシティブティマップ作成に向けた鳥類の春季の渡りルートに関する調査等委託業務」では、春の渡り（前半）において、東北地方の 33 地点及び関東～九州地方の 70 地点の調査を行った。

調査実施状況を表 5-2 に、結果を表 5-3、表 5-4 及び図 5-1 に示す。

表 5-2 調査実施状況

調査地点	地方	日付	X座標	Y座標	調査地点	地方	日付	X座標	Y座標
38	東北	2017/3/22	41.524862	140.930539	91	関東～九州	2017/3/17	35.283391	136.548167
39	東北	2017/3/20	41.400257	141.453759	92	関東～九州	2017/3/16	34.580765	137.021853
40	東北	2017/3/21	41.252896	140.345985	93	関東～九州	2017/3/15	34.372641	136.449513
41	東北	2017/3/20	41.035194	140.322974	94	関東～九州	2017/3/25	35.619651	135.900534
42	東北	2017/3/19	41.007077	140.881192	95	関東～九州	2017/3/18	34.845773	135.794884
43	東北	2017/3/24	40.73543	141.364733	96	関東～九州	2017/3/14	34.168028	135.786851
44	東北	2017/3/18	40.558027	139.947893	97	関東～九州	2017/3/28	33.468458	135.856838
45	東北	2017/3/17	40.308315	140.289754	98	関東～九州	2017/3/19	35.756097	135.166431
46	東北	2017/3/17	40.424755	140.89475	99	関東～九州	2017/3/28	35.115853	135.161859
47	東北	2017/3/16	40.28634	141.303506	100	関東～九州	2017/3/11	34.279594	135.087516
48	東北	2017/3/19	40.006335	141.931958	101	関東～九州	2017/3/12	33.90325	135.108336
49	東北	2017/3/16	40.039709	139.924139	102	関東～九州	2017/3/11	34.238132	134.612143
50	東北	2017/3/17	39.787838	140.219022	103	関東～九州	2017/3/21	36.213946	133.186684
51	東北	2017/3/18	39.800479	140.79299	104	関東～九州	2017/3/24	35.465388	133.3221
52	東北	2017/3/17	39.755972	141.144488	105	関東～九州	2017/3/26	35.09135	133.751498
53	東北	2017/3/15	39.533444	141.411358	106	関東～九州	2017/3/27	34.704145	133.834391
54	東北	2017/3/18	39.684404	141.982856	107	関東～九州	2017/3/12	34.35757	133.920148
55	東北	2017/3/15	39.35931	140.057645	108	関東～九州	2017/3/13	33.797838	133.968473
56	東北	2017/3/13	39.174349	140.118693	109	関東～九州	2017/3/14	33.275956	134.175142
57	東北	2017/3/18	39.291306	140.545361	110	関東～九州	2017/3/24	35.032435	132.277547
58	東北	2017/3/15	39.314831	140.787227	111	関東～九州	2017/3/25	34.797722	132.463098
59	東北	2017/3/16	39.135799	141.176737	112	関東～九州	2017/3/29	34.196322	132.543068
60	東北	2017/3/15	39.30488	141.375935	113	関東～九州	2017/3/19	33.808843	132.867283
61	東北	2017/3/14	39.138027	141.781007	114	関東～九州	2017/3/15	33.453183	132.939423
62	東北	2017/3/11	38.915226	139.823197	115	関東～九州	2017/3/23	34.681664	131.811635
63	東北	2017/3/14	38.780166	140.021172	116	関東～九州	2017/3/22	34.294357	132.041289
64	東北	2017/3/13	38.73085	140.189929	117	関東～九州	2017/3/21	34.005354	131.850687
65	東北	2017/3/12	38.736952	140.603926	118	関東～九州	2017/3/18	33.372663	132.107429
66	東北	2017/3/12	38.733122	141.166065	119	関東～九州	2017/3/17	33.161605	132.433512
67	東北	2017/3/13	38.699408	141.562546	120	関東～九州	2017/3/16	32.772161	132.629118
68	東北	2017/3/12	38.78657	139.75445	121	関東～九州	2017/2/20	33.573085	131.402721
69	東北	2017/3/11	38.410347	140.330483	122	関東～九州	2017/2/26	33.26509	131.898704
70	東北	2017/3/11	38.335151	140.6974	123	関東～九州	2017/2/25	32.936028	132.077361
71	関東～九州	2017/3/8	37.848003	138.270129	124	関東～九州	2017/2/20	33.94869	130.90465
72	関東～九州	2017/3/8	37.895532	138.978782	125	関東～九州	2017/2/21	33.235808	130.935324
73	関東～九州	2017/3/23	37.687838	139.374962	126	関東～九州	2017/2/23	32.843497	131.149868
74	関東～九州	2017/3/22	37.454141	139.91059	127	関東～九州	2017/2/24	32.341416	131.626213
75	関東～九州	2017/3/5	37.433751	140.419812	128	関東～九州	2017/2/21	33.767119	130.519191
76	関東～九州	2017/3/4	37.280546	140.585926	129	関東～九州	2017/2/22	32.852699	130.594854
77	関東～九州	2017/3/6	37.038069	140.969849	130	関東～九州	2017/2/25	32.27075	130.998685
78	関東～九州	2017/3/25	37.205231	138.288094	131	関東～九州	2017/2/20	31.852254	131.40133
79	関東～九州	2017/3/5	36.623571	139.092166	132	関東～九州	2017/2/22	33.504584	129.899526
80	関東～九州	2017/3/4	36.315008	139.002712	133	関東～九州	2017/2/24	32.749298	130.27603
81	関東～九州	2017/3/3	36.022697	139.504397	134	関東～九州	2017/2/26	32.528693	130.554947
82	関東～九州	2017/3/2	35.38119	140.389333	135	関東～九州	2017/2/22	32.017534	130.738891
83	関東～九州	2017/3/7	37.4024	136.895966	136	関東～九州	2017/2/23	33.439756	129.430243
84	関東～九州	2017/3/6	36.616094	136.89988	137	関東～九州	2017/2/25	32.579734	129.780398
85	関東～九州	2017/3/5	36.121236	137.250498	138	関東～九州	2017/2/24	32.034986	130.212796
86	関東～九州	2017/3/4	35.456805	137.467998	139	関東～九州	2017/2/23	31.270131	130.355397
87	関東～九州	2017/3/3	35.276169	137.710551	140	関東～九州	2017/2/21	31.011761	130.667413
88	関東～九州	2017/3/2	34.765831	138.283306					
89	関東～九州	2017/3/27	36.250504	136.133412					
90	関東～九州	2017/3/26	35.867532	136.360629					

表 5-3 (1) 調査結果 地点別飛跡数

地点 番号	調査日	日入 時刻	日出 時刻	調査 開始 時刻	調査 終了 時刻	総飛跡数	総飛跡数 (補正)	夜間 飛跡数	日出後 飛跡数	日出後 飛跡数 (補正)
38	2017/3/22	17:47	5:34	16:04	9:00	141	141	110	31	31
39	2017/3/20	17:46	5:36	16:24	9:00	3688	3688	3201	487	487
40	2017/3/21	17:51	5:39	16:03	8:39	492	492	82	410	410
41	2017/3/20	17:50	5:40	16:04	9:00	881	881	615	266	266
42	2017/3/19	17:47	5:40	16:07	9:00	707	707	596	111	111
43	2017/3/24	17:50	5:29	16:00	8:30	104	104	61	43	43
44	2017/3/18	17:49	5:45	16:19	9:00	225	225	180	45	45
45	2017/3/17	17:49	5:46	15:15	9:20	1705	1705	994	711	711
46	2017/3/17	17:46	5:46	16:50	9:00	152	152	118	34	34
47	2017/3/16	17:42	5:43	15:50	9:00	1257	1257	900	357	357
48	2017/3/19	17:44	5:37	16:00	9:00	190	190	185	5	5
49	2017/3/16	17:49	5:50	16:57	8:50	438	438	387	51	51
50	2017/3/17	17:50	5:45	16:45	8:50	689	689	564	125	125
51	2017/3/18	17:48	5:48	16:32	8:42	441	444	367	74	77
52	2017/3/17	17:44	5:43	16:25	8:45	679	679	504	175	175
53	2017/3/15	17:42	5:46	15:00	9:00	327	327	268	59	59
54	2017/3/18	17:43	5:36	16:00	9:00	283	283	232	51	51
55	2017/3/15	17:47	5:50	16:50	8:50	1067	1067	954	113	113
56	2017/3/13	17:48	5:50	17:00	9:00	754	754	754	0	0
57	2017/3/18	17:47	5:43	17:35	8:45	302	302	225	77	77
58	2017/3/15	17:43	5:47	16:53	9:00	1331	1331	890	441	441
59	2017/3/16	17:42	5:45	16:30	8:45	1634	1634	1208	426	426
60	2017/3/15	17:42	5:43	16:30	8:40	796	800	581	215	219
61	2017/3/14	17:40	5:50	16:30	8:40	405	427	35	370	392
62	2017/3/11	17:41	5:58	17:11	9:00	1919	1919	1200	719	719
63	2017/3/14	17:47	5:51	16:35	8:51	22	22	13	9	9
64	2017/3/13	17:46	5:52	16:15	9:00	1023	1023	1022	1	1
65	2017/3/12	17:46	5:56	17:00	9:00	8682	8682	7327	1355	1355
66	2017/3/12	17:40	5:50	16:30	9:00	1980	1980	1514	466	466
67	2017/3/13	17:39	5:47	16:30	8:04	32	32	32	0	0
68	2017/3/12	17:44	5:57	17:00	9:00	2185	2185	2014	171	171
69	2017/3/11	17:42	5:55	17:02	9:00	3430	3430	2593	837	837
70	2017/3/11	17:40	5:53	16:30	9:00	3147	3147	1908	1239	1239
71	2017/3/8	17:48	6:08	17:00	8:20	42	42	41	1	1
72	2017/3/8	17:44	6:04	17:00	8:00	178	222	99	79	123
73	2017/3/23	17:44	6:03	16:59	8:10	778	801	724	54	77
74	2017/3/22	17:41	6:01	17:00	9:00	723	724	457	266	267
75	2017/3/5	17:36	6:03	16:30	9:10	4768	4768	4037	731	731
76	2017/3/4	17:34	6:04	16:00	9:10	3027	3027	2883	144	144
77	2017/3/6	17:36	6:01	16:30	9:10	247	247	230	17	17
78	2017/3/25	17:46	6:10	17:00	8:45	17066	17256	15887	1179	1369
79	2017/3/5	17:46	6:04	17:00	9:00	2533	2542	2147	386	395
80	2017/3/4	17:40	6:05	17:00	9:00	3298	3306	3026	272	280
81	2017/3/3	17:39	6:08	17:00	9:00	1026	1041	706	320	335
82	2017/3/2	17:35	6:08	17:00	9:00	1351	1368	990	361	378
83	2017/3/7	17:52	6:15	17:00	8:05	64	82	35	29	47
84	2017/3/6	17:52	6:15	17:08	9:15	472	472	404	68	68
85	2017/3/5	17:54	6:11	17:09	9:11	2190	2190	1893	297	297
86	2017/3/4	17:49	6:15	17:06	9:15	2642	2642	2102	540	540
87	2017/3/3	17:52	6:11	17:17	9:11	699	699	422	277	277
88	2017/3/2	17:43	6:14	17:08	9:14	45	45	38	7	7
89	2017/3/27	18:13	5:48	16:26	8:52	64	64	52	12	12
90	2017/3/26	18:11	5:49	17:15	8:49	149	149	127	22	22

表 5-3 (2) 調査結果 地点別飛跡数

地点 番号	調査日	日入 時刻	日出 時刻	調査 開始 時刻	調査 終了 時刻	総飛跡数	総飛跡数 (補正)	夜間 飛跡数	日出後 飛跡数	日出後 飛跡数 (補正)
91	2017/3/17	18:03	6:01	16:30	9:04	1223	1223	822	401	401
92	2017/3/16	18:00	6:00	16:33	9:02	19668	19668	10008	9660	9660
93	2017/3/15	18:01	6:03	16:21	9:02	312	312	229	83	83
94	2017/3/25	18:12	5:52	17:11	9:03	524	524	479	45	45
95	2017/3/18	18:07	6:03	16:34	9:01	1161	1163	974	187	189
96	2017/3/14	18:04	6:08	16:21	9:05	16384	16384	16378	6	6
97	2017/3/28	18:02	6:09	17:15	8:55	60	62	36	24	26
98	2017/3/19	18:10	6:04	16:31	9:00	1672	1686	1067	605	619
99	2017/3/28	18:18	5:51	16:30	9:10	3050	3050	2834	216	216
100	2017/3/11	18:04	6:15	16:15	9:05	439	451	238	201	213
101	2017/3/12	18:05	6:13	16:45	9:50	229	229	198	31	31
102	2017/3/11	18:05	6:18	17:00	9:20	504	504	189	315	315
103	2017/3/21	18:20	6:09	17:00	9:00	3192	3198	3069	123	129
104	2017/3/24	18:19	6:10	16:38	9:00	159	161	128	31	33
105	2017/3/26	18:22	6:00	16:15	9:00	580	580	470	110	110
106	2017/3/27	18:22	5:58	16:46	9:05	585	585	405	180	180
107	2017/3/12	18:10	6:18	16:12	9:20	633	633	580	53	53
108	2017/3/13	18:08	6:14	16:12	9:20	470	470	216	254	254
109	2017/3/14	18:10	6:16	16:30	9:20	119	119	33	86	86
110	2017/3/24	18:26	6:08	16:12	9:06	2221	2224	1989	232	235
111	2017/3/25	18:26	6:06	17:00	9:10	1503	1503	1413	90	90
112	2017/3/29	18:22	6:13	16:32	9:00	1167	1194	818	349	376
113	2017/3/19	18:19	6:13	17:18	9:20	1467	1467	1291	176	176
114	2017/3/15	18:16	6:18	16:07	9:23	440	440	293	147	147
115	2017/3/23	18:27	6:12	16:00	9:08	3904	3911	3588	316	323
116	2017/3/22	18:25	6:12	16:23	9:20	2417	2417	2126	291	291
117	2017/3/21	18:25	6:14	16:02	9:20	4528	4528	4417	111	111
118	2017/3/18	18:22	6:17	16:45	9:21	477	477	292	185	185
119	2017/3/17	18:20	6:17	17:12	9:20	2680	2680	2327	353	353
120	2017/3/16	18:18	6:18	16:50	9:20	7261	7261	4224	3037	3037
121	2017/2/20	18:03	6:51	16:45	10:00	1288	1288	1284	4	4
122	2017/2/26	18:08	6:45	17:00	9:45	553	553	121	432	432
123	2017/2/25	18:08	6:46	17:38	9:46	360	360	299	61	61
124	2017/2/20	18:02	6:53	17:04	10:00	1843	1843	1650	193	193
125	2017/2/21	18:04	6:51	17:00	10:00	315	315	273	42	42
126	2017/2/23	18:13	6:49	17:38	10:00	147	147	60	87	87
127	2017/2/24	18:09	6:45	17:30	10:00	291	291	166	125	125
128	2017/2/21	18:06	6:57	16:30	10:00	2067	2067	2002	65	65
129	2017/2/22	18:09	6:55	17:37	10:00	652	652	188	464	464
130	2017/2/25	18:12	6:45	17:45	9:46	16	16	12	4	4
131	2017/2/20	18:05	6:51	17:42	9:50	12	12	8	4	4
132	2017/2/22	18:09	6:54	16:30	10:00	671	671	584	87	87
133	2017/2/24	18:11	6:51	16:30	9:30	42	46	9	33	37
134	2017/2/26	18:12	6:48	17:51	9:48	96	96	91	5	5
135	2017/2/22	18:09	6:51	17:06	9:51	521	521	510	11	11
136	2017/2/23	18:13	6:56	16:30	10:00	353	353	150	203	203
137	2017/2/25	18:13	6:50	16:30	9:30	806	893	110	696	783
138	2017/2/24	18:11	6:50	17:55	9:55	11	11	3	8	8
139	2017/2/23	18:12	6:51	18:10	9:51	2	2	0	2	2
140	2017/2/21	18:11	6:53	18:10	9:53	25	25	13	12	12

表 5-4 調査結果 高度別飛跡数

高度(m)	夜間		日出後		全時間	
	飛跡数	割合	飛跡数	割合	飛跡数	割合
0-49	2814	2.26	1891	5.41	4705	2.95
50-99	4613	3.70	2724	7.79	7337	4.60
100-149	7083	5.69	3435	9.82	10518	6.59
150-199	9047	7.26	3811	10.90	12858	8.06
200-249	9638	7.74	3427	9.80	13065	8.19
250-299	9621	7.73	3315	9.48	12936	8.11
300-349	9183	7.37	2973	8.50	12156	7.62
350-399	8347	6.70	2615	7.48	10962	6.87
400-449	7814	6.27	2193	6.27	10007	6.27
450-499	7193	5.78	1880	5.38	9073	5.69
500-549	6384	5.13	1442	4.12	7826	4.91
550-599	6127	4.92	1224	3.50	7351	4.61
600-649	5088	4.09	906	2.59	5994	3.76
650-699	4211	3.38	663	1.90	4874	3.06
700-749	3498	2.81	542	1.55	4040	2.53
750-799	2987	2.40	363	1.04	3350	2.10
800-849	2453	1.97	272	0.78	2725	1.71
850-899	2116	1.70	182	0.52	2298	1.44
900-949	1852	1.49	151	0.43	2003	1.26
950-999	1622	1.30	132	0.38	1754	1.10
1000-1049	1443	1.16	143	0.41	1586	0.99
1050-1099	1349	1.08	112	0.32	1461	0.92
1100-1149	1241	1.00	88	0.25	1329	0.83
1150-1199	1091	0.88	97	0.28	1188	0.74
1200-1249	1005	0.81	79	0.23	1084	0.68
1250-1299	889	0.71	44	0.13	933	0.58
1300-1349	768	0.62	39	0.11	807	0.51
1350-1399	690	0.55	28	0.08	718	0.45
1400-1449	623	0.50	40	0.11	663	0.42
1450-1499	510	0.41	29	0.08	539	0.34
1500-1549	411	0.33	20	0.06	431	0.27
1550-1599	384	0.31	9	0.03	393	0.25
1600-1649	287	0.23	18	0.05	305	0.19
1650-1699	256	0.21	14	0.04	270	0.17
1700-1749	202	0.16	18	0.05	220	0.14
1750-1799	190	0.15	9	0.03	199	0.12
1800-1849	175	0.14	2	0.01	177	0.11
1850-1899	169	0.14	3	0.01	172	0.11
1900-1949	186	0.15	1	0.00	187	0.12
1950-1999	116	0.09	1	0.00	117	0.07
2000-2049	143	0.11	9	0.03	152	0.10
2050-2099	90	0.07	2	0.01	92	0.06
2100-2149	124	0.10	8	0.02	132	0.08
2150-2199	93	0.07	3	0.01	96	0.06
2200-2249	91	0.07	0	0.00	91	0.06
2250-2299	95	0.08	7	0.02	102	0.06
2300-2349	63	0.05	2	0.01	65	0.04
2350-2399	60	0.05	0	0.00	60	0.04
2400-2449	43	0.03	1	0.00	44	0.03
2450-2499	51	0.04	3	0.01	54	0.03
2500-	13	0.01	1	0.00	14	0.01

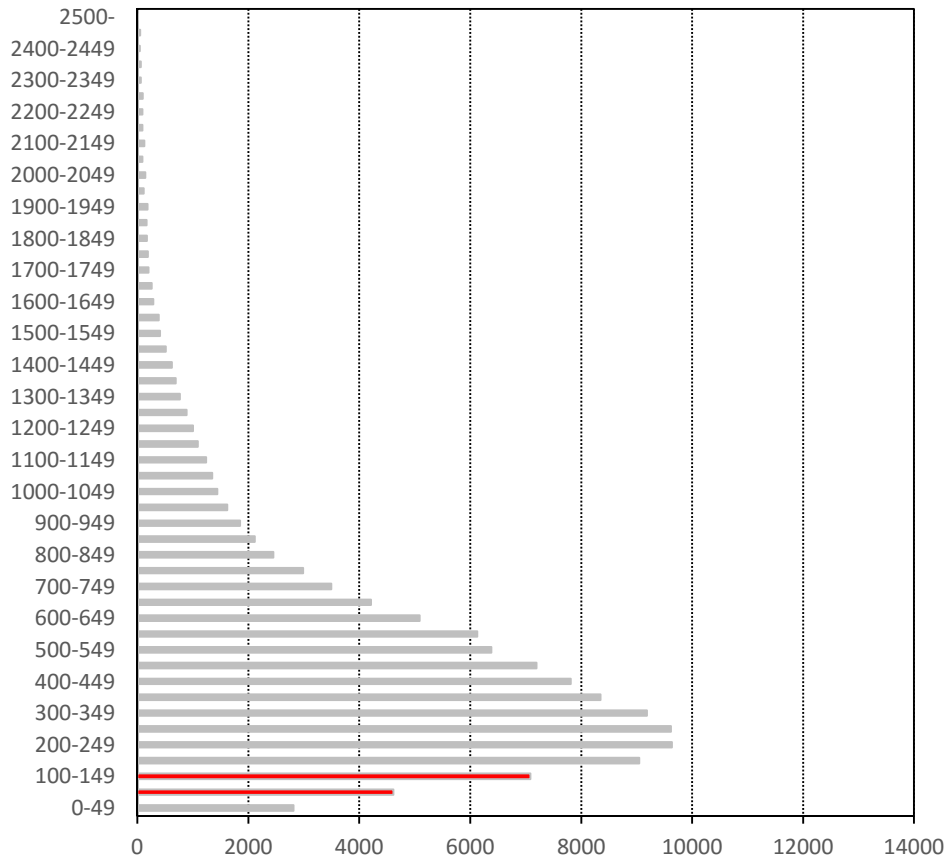


図 5-1 (1) 調査結果 高度別飛跡数 (夜間)

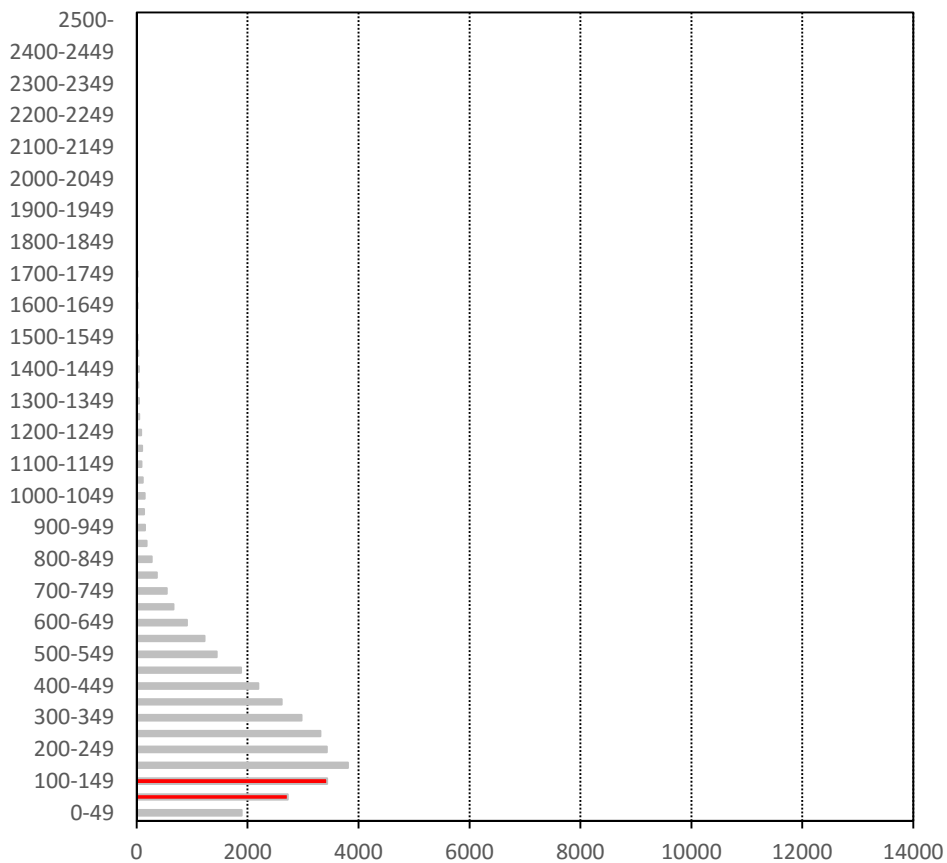


図 5-1 (2) 調査結果 高度別飛跡数 (日出後)

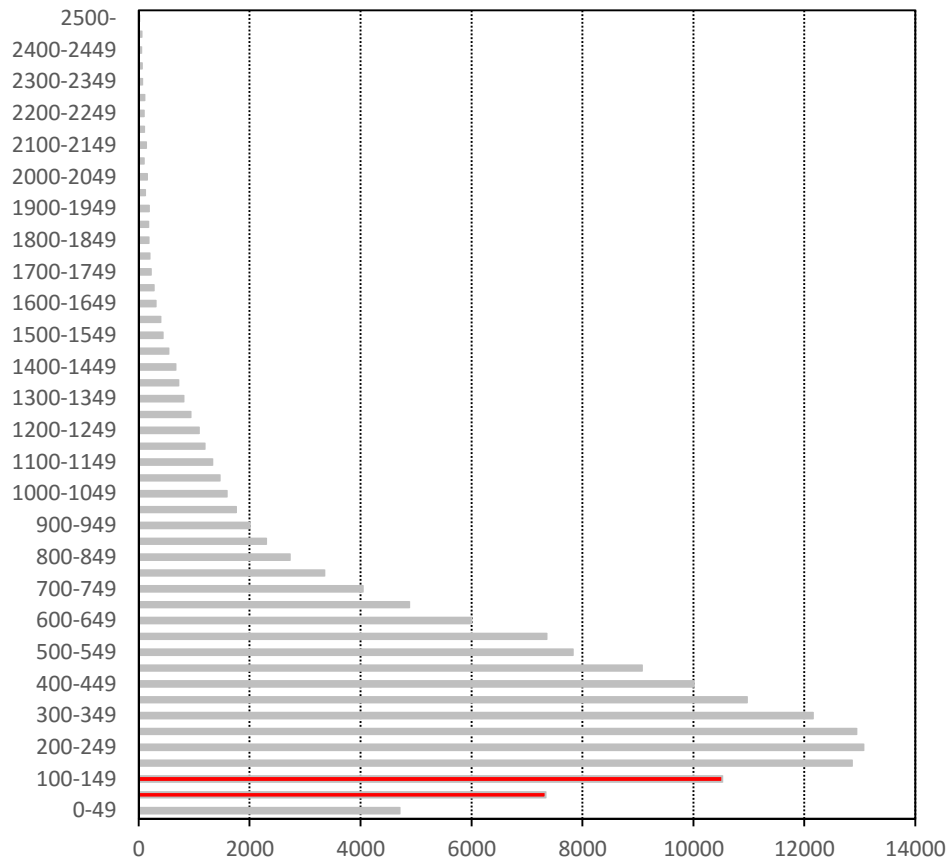


図 5-1 (3) 調査結果 高度別飛跡数 (全時間帯)

### 5.3 渡りの集結地調査結果

「平成 28 年度センシティブティマップ作成に向けた鳥類の春季の渡りルートに関する調査等委託業務」では、越冬期において関東甲信越～九州地方における 30 箇所を調査を行った。

調査地ごとに「海ワシ類等の猛禽類」及び「ガン・カモ・ハクチョウ類及びその他の鳥類」の 2 つに分けてとりまとめたが、「海ワシ類等の猛禽類」については重要種の位置情報があるため、資料編に示した。本報告書では、「ガン・カモ・ハクチョウ類及びその他の鳥類」のうち、調査地で実際に確認されたものだけを図面化した。

調査実施状況を表 5-5 に、調査結果を図 5-2～31 に示す。

表 5-5 調査実施状況

番号	調査地点名	調査日
1	福島潟	2017/1/23～1/27
2	瓢湖	2017/1/23～1/27
3	鳥屋野潟	2017/1/23～1/27
4	佐潟	2017/1/23～1/27
5	朝日池	2017/1/16～1/20
6	瀬沼	2017/1/16～1/20
7	銚子港周辺	2017/2/6～2/10
8	谷津干潟(谷津)	2017/2/6～2/10
9	三番瀬	2017/2/6～2/10
10	葛西臨海公園	2017/2/6～2/10
11	河北潟	2017/1/30～2/3
12	片野鴨池	2017/2/6～2/10
13	北潟湖	2017/1/16～1/20
14	藤前干潟	2017/2/24～2/28
15	琵琶湖(湖北水鳥公園)	2017/2/1～2/5
16	琵琶湖(高島)	2017/2/20～2/24
17	琵琶湖(赤野井湾)	2017/2/12～2/16
18	浜甲子園	2017/1/5～1/9
19	円山川下流域・周辺水田	2017/1/16～1/20
20	中海	2017/1/23～1/27
21	宍道湖	2017/1/27～1/31
22	八代のツル及びその渡来地	2017/1/27～1/31
23	曾根干潟	2017/2/13～2/17
24	和白干潟・多々良川河口	2017/1/23～1/27
25	東よか干潟(大授搦)	2017/1/30～2/3
26	肥前鹿島干潟(鹿島新籠)	2017/2/20～2/24
27	荒尾干潟	2017/2/6～2/10
28	白川河口	2017/2/13～2/17
29	球磨川河口・不知火干潟	2017/1/30～2/3
30	出水・高尾野	2017/1/16～1/20



---

図 5-2 渡りの集結地調査現地調査結果（福島潟）

---

図 5-3 渡りの集結地調査現地調査結果（瓢湖）

---

図 5-4 渡りの集結地調査現地調査結果（鳥屋野潟）

---

図 5-5 渡りの集結地調査現地調査結果（佐潟）

---

図 5-6 渡りの集結地調査現地調査結果（朝日池）

---

図 5-7 渡りの集結地調査現地調査結果（瀬沼）

---

図 5-8 渡りの集結地調査現地調査結果（銚子港周辺）

---

図 5-9 渡りの集結地調査現地調査結果（谷津干潟）



---

図 5-10 渡りの集結地調査現地調査結果（三番瀬）

---

図 5-11 渡りの集結地調査現地調査結果（葛西臨海公園）

---

図 5-12 渡りの集結地調査現地調査結果（河北潟）

---

図 5-13 渡りの集結地調査現地調査結果（片野鴨池）

---

図 5-14 渡りの集結地調査現地調査結果（北潟湖）

---

図 5-15 渡りの集結地調査現地調査結果（藤前干潟）

---

図 5-16 渡りの集結地調査現地調査結果（琵琶湖（湖北水鳥公園））

---

図 5-17 渡りの集結地調査現地調査結果（琵琶湖（高島））



---

図 5-18 渡りの集結地調査現地調査結果（琵琶湖（赤野井湾））

---

図 5-19 渡りの集結地調査現地調査結果（浜甲子園）

---

図 5-20 渡りの集結地調査現地調査結果（円山川下流域・周辺水田）

---

図 5-21 渡りの集結地調査現地調査結果（中海）

---

図 5-22 渡りの集結地調査現地調査結果（宍道湖）

---

図 5-23 渡りの集結地調査現地調査結果（八代のツル及びその渡来地）

---

図 5-24 渡りの集結地調査現地調査結果（曾根干潟）

---

図 5-25 渡りの集結地調査現地調査結果（和白干潟・多々良川河口）



---

図 5-26 渡りの集結地調査現地調査結果（東よか干潟）

---

図 5-27 渡りの集結地調査現地調査結果（肥前鹿島干潟）

---

図 5-28 渡りの集結地調査現地調査結果（荒尾干潟）

---

図 5-29 渡りの集結地調査現地調査結果（白川河口）

---

図 5-30 渡りの集結地調査現地調査結果（球磨川河口・不知火干潟）

---

図 5-31 渡りの集結地調査現地調査結果（出水・高尾野）

## 5.4 ヒアリング調査結果

「平成 28 年度センシティブティマップ作成に向けた鳥類の春季の渡りルートに関する調査等委託業務」では、渡りの集結地調査と合わせて 12 名の専門家にヒアリングを行った。調査実施状況を表 5-6 に示す。

調査結果については、ヒアリング No.2、3、6、9、10 及び 11 は図面としてとりまとめ、No.1、4、5、7 及び 8 は議事録としてとりまとめた（表 5-7～11）。なお、図面については、重要種の位置情報を含むため、資料編に収めた。

表 5-6 調査実施状況

No.	実施日	ヒアリング先	受託者	ヒアリング内容
1	平成 29 年 1 月 6 日	西宮市立甲子園浜自然環境センター	1 人	浜甲子園周辺の鳥類の生息状況等
2	平成 29 年 1 月 17 日	出水市ツル博物館クレインパーク ■■■■氏	1 人	出水・高尾野周辺の鳥類の生息状況等
3	平成 29 年 1 月 18 日	兵庫県立大学大学院 ■■■■氏	2 人	円山川下流域周辺の鳥類の生息状況等
4	平成 29 年 1 月 27 日	周南市教育委員会生涯学習課 ■■■■氏 周南市役所八代支所長 ■■■■氏	1 人	八代周辺の鳥類の生息状況等
5	平成 29 年 2 月 1 日	琵琶湖水鳥・湿地センター ■■■■氏	1 人	琵琶湖(湖北水鳥公園)周辺の鳥類の生息状況等
6	平成 29 年 2 月 7 日	■■■■氏	1 人	東京湾奥周辺の鳥類の生息状況等
7	平成 29 年 2 月 12 日	日本白鳥の会 ■■■■氏	1 人	琵琶湖(赤野井湾)周辺の鳥類の生息状況等
8	平成 29 年 2 月 14 日	琵琶湖博物館 ■■■■氏	1 人	琵琶湖(赤野井湾)周辺の鳥類の生息状況等
9	平成 29 年 2 月 20 日	高島市新旭水鳥観察センター ■■■■氏	1 人	琵琶湖(高島)周辺の鳥類の生息状況等
10	平成 29 年 2 月 23 日	加賀市鴨池観察館 ■■■■氏	1 人	片野鴨池周辺の鳥類の生息状況等
11	平成 29 年 2 月 24 日	名古屋市野鳥観察館 ■■■■氏	1 人	藤前干潟周辺の鳥類の生息状況等





表 5-10 No.7 ヒアリング結果

ヒアリング先	日本白鳥の会 ■■■氏
実施日	平成 29 年 2 月 14 日
実施場所	草津水鳥観察所
内容	琵琶湖(赤野井湾)周辺の鳥類の生息状況等
<ul style="list-style-type: none"> <li>● 観察所前の琵琶湖湖面のカモ及びコハクチョウは把握しているが、陸地の採餌場は分からない。ただし、カモ類は平湖方向との往来は確認しているので、平湖南東側の耕作地周辺で餌をとっているものと考えている。</li> <li>● コハクチョウについては、観察所周辺での採餌場は知らない。ほとんど湖面にいて、耕作地等に餌をとりに行ったのは過去に一度あっただけである(場所は不明)。朝どこかからの罅から飛来して、昼は湖面ですごし、夕方どこかの罅に帰っていく。</li> <li>● コハクチョウは2月上旬に3羽見かけたが、それ以降は飛来していない(観察小屋周辺)。</li> <li>● 今年はカモ類も含め、数が少ない。</li> </ul>	

表 5-11 No.8 ヒアリング結果

ヒアリング先	琵琶湖博物館 ■■■氏
実施日	平成 29 年 2 月 14 日
実施場所	電話
内容	琵琶湖(赤野井湾)周辺の鳥類の生息状況等
<ul style="list-style-type: none"> <li>● ガン・カモ類の情報については、「野鳥の会 滋賀」のほうで調査をされているので、そちらに聞いてほしい。</li> <li>● カワウの情報については、「滋賀県自然保護課」及び「関西広域連合」のホームページで公開されているのを見てほしい。</li> </ul>	