

久保川イーハトーブ自然再生事業

長倉地区における落葉広葉樹林の 保全・再生事業

実施計画



平成22年5月

久保川イーハトーブ自然再生協議会

目次

はじめに	1
第1章 対象地区の概要	2
1-1 「長倉地区における落葉広葉樹林の保全・再生事業」対象位置図	2
1-2 対象地区の自然環境の概要	2
第2章 「長倉地区における落葉広葉樹林の保全・再生事業」の実施体制	4
2-1 実施者の名称および住所	4
2-2 実施者の属する協議会の名称	4
第3章 「長倉地区における落葉広葉樹林の保全・再生事業」の内容	5
3-1 事業の目的	5
3-2 事業の実施方針	5
3-3 事業の実施手法	5
3-3-1 事前調査	5
3-3-2 再生目標と方法の策定	5
3-3-3 管理の実施	7
3-3-4 モニタリング	7
3-4 期待される効果	8
第4章 役割分担	8
第5章 付録	9
5-1 本実施計画の作成に参加した人の名簿	9
5-2 予備的な調査で確認された植物リスト	9

はじめに

「久保川イーハトープ自然再生事業」は、岩手県南部・磐井丘陵帯の久保川の羽根橋より上流側、立石地区までの流域（支流栃倉川流域を含む）の里地里山を対象として、そこに残された生物多様性やそれを支える人の営みを適切に評価するとともに、生物多様性を脅かしている要因については、保全生態学を基礎とした科学的モニタリングと検討に基づき、ていねいに取り除くことで、積極的に生物多様性を再生し、恵み豊かな里地里山の自然を次世代に引き継ぐことを目標として実施する自然再生事業である（久保川イーハトープ自然再生事業全体構想 2009 年 5 月、以下「全体構想」より）。その一環である「長倉地区における落葉広葉樹林の保全・再生事業」は、管理放棄にともない生物多様性の著しい低下が認められる樹林地を対象に、科学的知見に基づく植生管理を多様な主体が参加する自然環境学習の実践として行うことにより、生物多様性の回復を図り、同時に自然環境やナチュラルヒストリー（自然誌）の学習の場として整備する。

対象とする長倉地区の樹林は、宗教法人知勝院が買い入れた私有地である。この範囲内の一部には、カタクリ、キクザキイチゲ、アケボノソウ、タチガシワなどさまざまな在来の林床植物が生育する落葉広葉樹林も存在する。しかし、大部分は、かつては外来牧草が優占する放牧地・牧草地の放棄跡地、高密度化したスギ人工林、管理放棄されササ類が林床を覆った落葉広葉樹林など、植生の単純化が目立つ。全体構想では、目標の一つとして、「劣化しつつある地域に、かつて存在した在来種から構成される生態系を再生させ、自然環境学習の場として役立たせる」ことを掲げている。この目標に照らせば、これらの場所は、適切な管理を行うことにより生物多様性の回復を図るべき場所と判断できる。

本事業では、事業地の近隣において知勝院が生物多様性の回復を重視して植生管理を行っている「曲淵自然観察林」と「クラムボン広場」での取り組みを、先行事例として重視し、これらの場所の植生を保全生態学的観点から評価するとともに、その結果を参考にして長倉地区の条件にあった再生目標を設定する。そして、目標自体を順応的に見直しつつ、久保川イーハトープ自然再生協議会参加者、知勝院関係の研修参加者、NPO 法人北上川流域連携交流会をはじめとする地域の多様な主体や都市住民を含む地域外の住民の参加により、植生の再生を進める。その過程においても、自然環境学習の機会を提供すべく、参加型モニタリングなどのプログラムを検討する。事業の効果は科学的なモニタリングを通して検証し、順応的管理に反映させる。

第1章 対象地区の概要

1-1 「長倉地区における落葉広葉樹林の保全・再生事業」対象位置図

事業対象となる長倉地区の樹林は、久保川に隣接する場所に位置する広さ 18ha の山林である（図1）。地域内の地形は起伏に富み、尾根、斜面、溪流沿いなどの多様な環境を内包する。

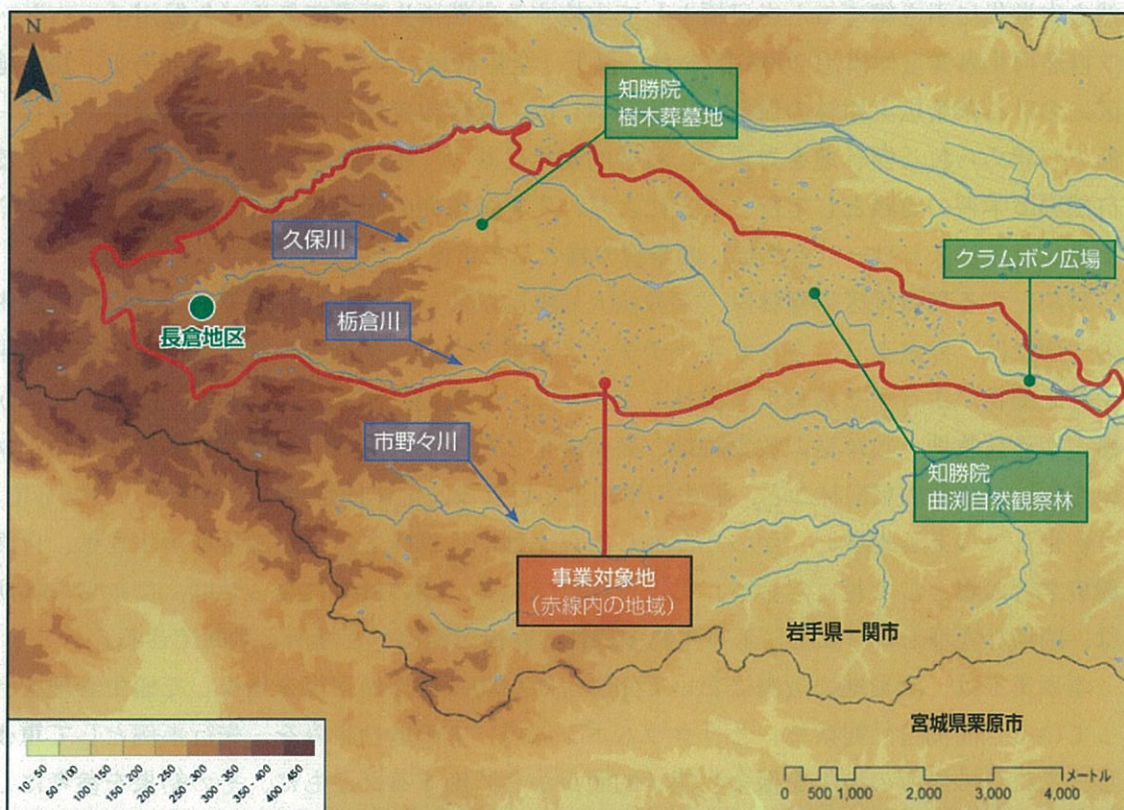


図1. 久保川イーハトープ自然再生事業の対象範囲と当該事業の対象地区の位置。

1-2 対象地区の自然環境の概要

当該事業の対象地区を含む一帯では、かつては傾斜地に発達する落葉広葉樹林が雑木林として、炭焼きや、近年ではシイタケ栽培に利用されてきた。拡大造林が全国的に進められる中、この地域では雑木林が生活に必要なものであったため、大規模な人工林化はあまり進められなかった。しかし、生活様式・農業形態の変化とともに管理が放棄される雑木林が増え、それらの場所では樹木やササ類の密度が高くなり、林床植物の多様性が失われた。また、小規模ながらスギの植林がおこなわれた場所や、放牧地・牧草地として開墾された場所も存在し、これらの場所の多くでも管理が放棄されている。

当該事業の範囲内にも、落葉広葉樹から構成されるものの樹木密度が高く林床が暗い斜