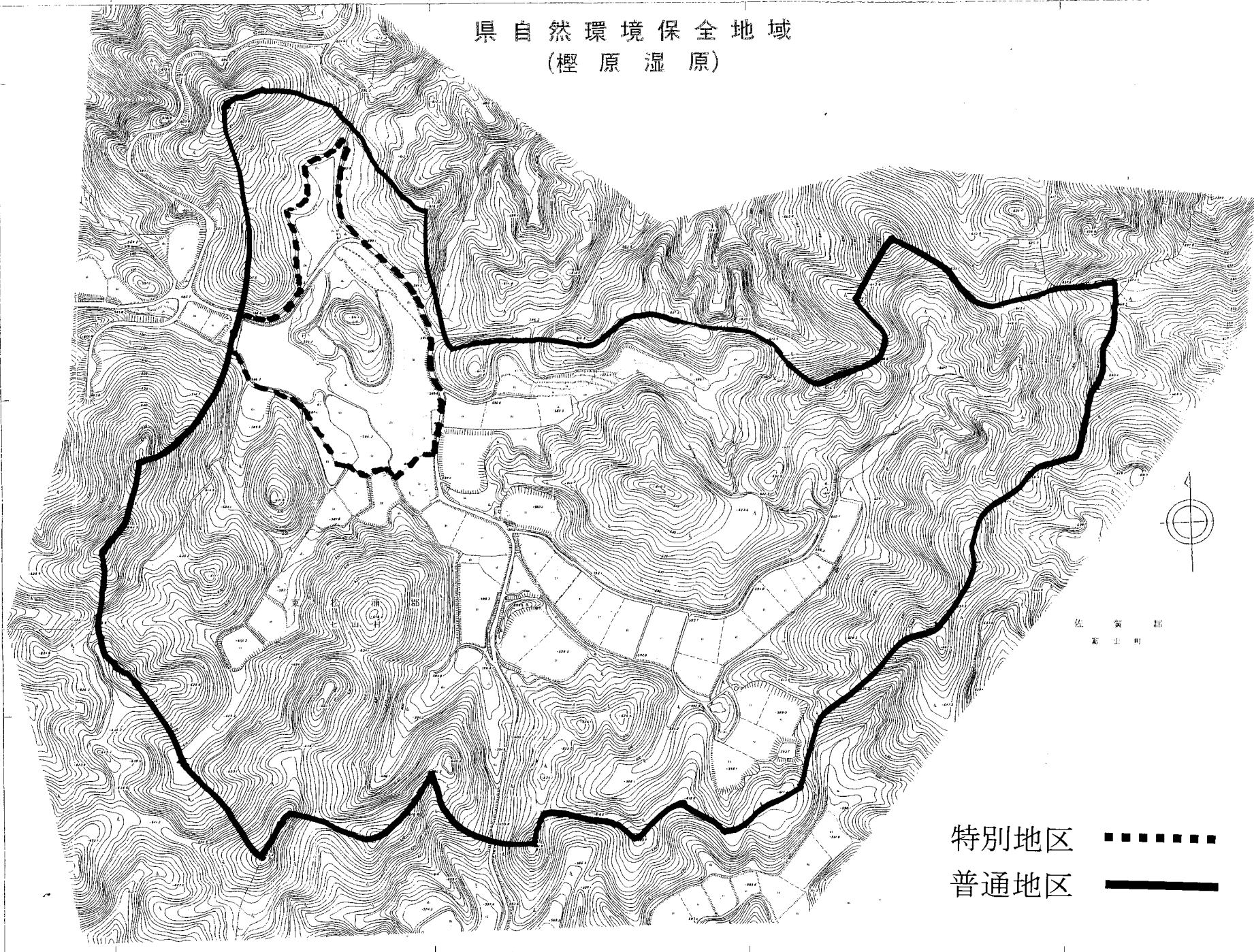


別添資料 3

図 面 一 式

- 1 県自然環境保全地域図
- 2 檜原湿原（特別地区）のエリア区分図
- 3 現存植生図
- 4 目標植生図
- 5 再生箇所位置図（湿地 ）
- 6 再生箇所位置図（湿地 、 ）
- 7 再生箇所位置図（湿地 、 ）
- 8 再生箇所位置図（湿地 、 ）
- 9 人工湿地の造成箇所位置図（湿地 ）
- 10 人工湿地の概要図（A～C 湿地）
- 11 人工湿地の概要図（D 湿地）
- 12 水深制御施設概略位置図（候補地）
- 13 木道等設置予定図
- 14 ボランティアステーション（候補地）

県自然環境保全地域
(檜原湿原)



依 賀 郡
基 土 町

特別地区 ■■■■■■
普通地区 —————

1:2,500

平成六年八月
国土院
地質院