

# 東北海岸トレイル構想モニターツアー

## ツアー行程資料

### 【はじめに～本ツアーの目的など】

平成 23 年 3 月 11 日に発生した東北地方太平洋沖地震に起因する東日本大震災は、特に東北地方太平洋沿岸地域に甚大な影響をもたらしました。多くの人命や人々の財産が失われ、またこれまで地域を支えてきた第一次産業にも大きな被害を残しました。

環境省では、東北地方太平洋沿岸の美しい自然や人々と自然との関わり、歴史や文化などを復興に活かすべく、三陸復興国立公園（仮称）及び東北海岸トレイル（仮称）について検討を開始しています。

東北海岸トレイルは、車でスポット的に自然の風景地を訪れるこれまでの観光スタイルに対し、歩きながら時間をかけて東北の自然や文化の奥深さを体験し、知る機会を提供しようとするものです。

この構想の具体化にあたっては、東北海岸トレイルを実現し利用を推進していくうえでの課題や東北海岸トレイルに対するニーズ、可能性などについて幅広く情報収集をする必要があります。

本モニターツアーは、東北海岸トレイル構想をとりまとめるための調査検討の一つとして実施するもので、公募で選ばれたモニターのみなさんに、東北海岸トレイルとして想定されるルートの一部をガイドとともに歩いて体験していただき、その上で、ツアー中の意見交換やアンケートへのご協力をお願いするものです。

### 【実施日】

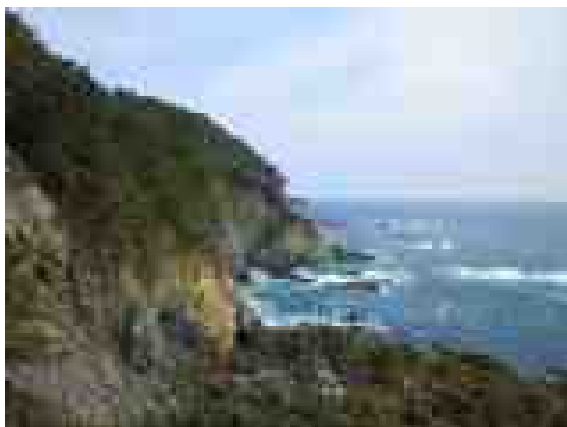
第 1 回 平成 24 年 3 月 17 日(土)～3 月 18 日(日) (1泊2日)

### 【実施場所】

1 日目：陸中海岸国立公園自然歩道 大沢海岸～姉ヶ崎展望台（宮古市）

宿泊地：グリーンピア三陸みやこ（宮古市）

2 日目：陸中海岸国立公園自然歩道 田老漁港～陸中真崎灯台（宮古市）



大沢海岸



山王岩

## 【 ツアー行程 】

<第1日目> 3月17日(土)

トレイル場所：陸中海岸国立公園自然歩道 大沢海岸～姉ヶ崎展望台(宮古市)

見どころ：日出島、潮吹穴、姉ヶ崎展望台など

時間	場所	備考
07:16	はやて101号新青森行乗車	
10:15	盛岡駅着、貸切バスに乗り換え	車内にてお弁当昼食
12:50	浄土ヶ浜ビジターセンター着	トイレ
13:10	大沢海岸よりトレイル出発	
16:40	姉ヶ崎展望台に到着	トイレ
17:00	休暇村陸中宮古を出発	
18:00	グリーンピア三陸みやこに到着	
19:00	夕食、意見交換会	

※時間は予定です。行程は当日の天候等により変更となる場合があります。

## 【 宿泊所について 】

グリーンピア三陸みやこ

〒027-0373 岩手県宮古市田老向新田 148

TEL 0193-87-5111 FAX 0193-87-5118

- ・宿泊は参加者の相部屋となります。お部屋割りは到着時にお知らせします。
- ・夕食場所は1F『明神の間』です。
- ・朝食場所は2F『やまぼうし』です。朝7:00からご利用できます。  
バイキング形式です、食券をご持参ください。
- ・お風呂は2F『太陽の湯』をご利用ください。(夜は00:30まで/朝は5:00から)
- ・フロントは2F、内線は9番です。
- ・宿泊所における朝食、夕食はツアーに含まれます(料金負担無し。ただし夕食時の飲物は含みません)。各日程の昼食はお弁当を用意しております(各自で料金負担願います)。
- ・宿泊所であるグリーンピア三陸みやこは現在、震災による影響は特にありませんが、一部が診療所として利用されています。また、宿泊者は復旧工事関係者の方が大変多い状況です。こうした事情についてもご承知おきください。

<第2日目> 3月18日(日)

トレイル場所：陸中海岸国立公園自然歩道 田老漁港～陸中真崎灯台（宮古市）

見どころ：山王岩、沢尻海岸、真崎の海蝕崖など

時間	場所	備考
07:00	宿泊所で朝食	バイク形式
08:00	宿泊所からバス出発	
08:30	田老漁港よりトレイル出発	
11:00	真崎灯台入口に到着	
11:15	道の駅たろう道路情報館でお弁当昼食	トイレ
13:00	バスで浄土ヶ浜に到着	蛸の浜散策など
15:00	浄土ヶ浜駐車場からバス出発	
17:20	盛岡駅前に到着	
18:07	はやて36号東京行に乗車	アンケートへの記入
20:36	東京駅着、解散	アンケート回収

※時間は予定です。行程は当日の天候等により変更となる場合があります。

【 その他留意事項 】

- 貸切バスを使用しますのでトレイル行程間は貴重品以外の荷物をバス内に置くことができます。
- 今回のトレイルコースには震災により破損した箇所もございます、案内において十分な注意を促しますが、ご注意ください。
- 震災によるトイレの被害が多く、今回のコース上においてもトイレが全く無い区間がございます。トイレ休憩の取れない時間は極力3～4時間に押さえる予定ですが、ご不便をおかけすることになりますので、予めご了承ください。
- 無理をなさらず体調管理にお気をつけください。もし体調不良を感じられましたら、早めに事務局スタッフまでお知らせください。
- 今回ツアーご参加の方全員に期間中の国内旅行傷害保険（朝日火災海上保険）をおかけしています。
- 本ツアーのお申し込みや実施に関連して提供いただいた個人情報については、本ツアーの以外の目的で使用しないことを堅くお約束します。

## 【 全体案内図 】

- ・トレイル場所の詳細は別紙案内図を参照ください。



## 【 ツアー主催者など 】

主催：環境省自然環境局

事務局：株式会社 東京ランドスケープ研究所

〒160-0022 東京都新宿区新宿 2-6-4 KN 新宿ビル 3F

TEL 03-5919-2288 FAX 03-5919-2290

<ツアー中の連絡先> 090-1424-1116 染森

080-6529-6864 羽田

協力旅行代理店：名鉄観光サービス株式会社 新宿支店



休暇村陸中宮古



潮吹穴



浄土ヶ浜 (奥浄土ヶ浜)

浄土ヶ浜は、今から300余年前、霊鏡和尚に「さながら極楽浄土のごとし」と言わしめた、神秘的な美しさを感じられる浜辺で、全国各地から訪れる人たちが賑わいを見せています。

休暇村陸中宮古周辺は野鳥や草花の宝庫で、自然観察路、展望台などが整備され、大人から子供まで自然に興味を抱かせながら、学習することができます。

また、歩道脇にはカタクリやヤマボウシの花々が咲き、散策する人々を優しく包んでくれるコースです。

## トレイル (1日目)

大沢海岸 (スタート地点) 3.3 km → 潮吹穴 2.3 km → 休暇村陸中宮古 [延長5.6 km] (ゴール地点)

# 東北海岸トレイル構想モニターツアー【第1回・2日目】

陸中海岸国立公園  
自然遊歩道

陸中海岸国立公園自然歩道

真崎海岸を訪ねるみち & 三王遊歩道

さんぽ道



陸中真崎灯台



沢尻園地



三王岩

このコースは、尾根沿いのゆるやかなみちで、誰でも快適に散策できるコースです。

松と広葉樹の間から眼下に太平洋の海原を望むことができ、沢尻園地では緑に敷き詰められた芝生が海の青に映えます。

また、真崎海岸では林間の表情から一変し、美しい海岸美を楽しむことができます。

## トレイル（2日目）



[延長5.4km]

# 東北海岸トレイル構想モニターツアー

## ツアー行程資料

### 【はじめに～本ツアーの目的など】

平成 23 年 3 月 11 日に発生した東北地方太平洋沖地震に起因する東日本大震災は、特に東北地方太平洋沿岸地域に甚大な影響をもたらしました。多くの人命や人々の財産が失われ、またこれまで地域を支えてきた第一次産業にも大きな被害を残しました。

環境省では、東北地方太平洋沿岸の美しい自然や人々と自然との関わり、歴史や文化などを復興に活かすべく、三陸復興国立公園（仮称）及び東北海岸トレイル（仮称）について検討を開始しています。

東北海岸トレイルは、車でスポット的に自然の風景地を訪れるこれまでの観光スタイルに対し、歩きながら時間をかけて東北の自然や文化の奥深さを体験し、知る機会を提供しようとするものです。

この構想の具体化にあたっては、東北海岸トレイルを実現し利用を推進していくうえでの課題や東北海岸トレイルに対するニーズ、可能性などについて幅広く情報収集をする必要があります。

本モニターツアーは、東北海岸トレイル構想をとりまとめるための調査検討の一つとして実施するもので、公募で選ばれたモニターのみなさんに、東北海岸トレイルとして想定されるルートの一部をガイドとともに歩いて体験していただき、その上で、ツアー中の意見交換やアンケートへのご協力をお願いするものです。

### 【実施日】

第2回 平成 24 年 3 月 19 日(月)～3 月 20 日(火) (1泊2日)

### 【実施場所】

1 日目：陸中海岸国立公園自然歩道 姉吉～とどヶ崎灯台（宮古市）

宿泊地：グリーンピア三陸みやこ（宮古市）

2 日目：陸中海岸国立公園自然歩道 漣磯歩道口～ロラン局跡（山田町）



姉吉漁港



日本最東端の地

## 【 ツアー行程 】

<第1日目>3月19日(月)

トレイル場所：陸中海岸国立公園自然歩道 姉吉～とどヶ崎灯台(宮古市)

見どころ：姉吉漁港(津波高最高値)、本州最東端の地など

時 間	場 所	備 考
07:16	はやて101号新青森行乗車	
10:15	盛岡駅着、貸切バスに乗り換え	車内にてお弁当昼食
13:40	姉吉漁港に到着、トレイル出発	
15:00	とどヶ崎灯台に到着	
16:15	姉吉漁港に到着、バス出発	
17:15	浄土ヶ浜ビジターセンターに到着	トイレ、奥浄土ヶ浜散策
18:15	グリーンピア三陸みやこに到着	
19:15	夕食、意見交換会	

※時間は予定です。行程は当日の天候等により変更となる場合があります。

## 【 宿泊所について 】

グリーンピア三陸みやこ

〒027-0373 岩手県宮古市田老向新田148

TEL 0193-87-5111 FAX 0193-87-5118

- ・宿泊は参加者の相部屋となります。お部屋割りは到着時にお知らせします。
- ・夕食場所は1F『明神の間』です。
- ・朝食場所は2F『やまぼうし』です。朝7:00からご利用できます。  
バイキング形式です、食券をご持参ください。
- ・お風呂は2F『太陽の湯』をご利用ください。(夜は00:30まで/朝は5:00から)
- ・フロントは2F、内線は9番です。
- ・宿泊所における朝食、夕食はツアーに含まれます(料金負担無し。ただし夕食時の飲物は含みません)。各日程の昼食はお弁当を用意しております(各自で料金負担願います)。
- ・宿泊所であるグリーンピア三陸みやこは現在、震災による影響は特にありませんが、一部が診療所として利用されています。また、宿泊者は復旧工事関係者の方が大変多い状況です。こうした事情についてもご承知おきください。



<第2日目>3月20日(火)

トレイル場所：陸中海岸国立公園自然歩道 漣磯歩道口～ロラン局跡（山田町）

見どころ：林間からの海蝕崖など

時 間	場 所	備 考
07:00	宿泊所で朝食	バイク形式
07:30	宿泊所からバス出発	
09:15	漣磯歩道口よりトレイル出発	
12:35	ロラン局跡に到着	
13:00	山田町かき小屋でお弁当昼食	トイレ
15:20	浄土ヶ浜駐車場からバス出発	
17:40	盛岡駅前に到着	
18:07	はやて36号東京行に乗車	アンケートへの記入
20:36	東京駅着、解散	アンケート回収

※時間は予定です。行程は当日の天候等により変更となる場合があります。

【 その他留意事項 】

- 貸切バスを使用しますのでトレイル行程間は貴重品以外の荷物をバス内に置くことができます。
- 今回のトレイルコースには震災により破損した箇所もございます、案内において十分な注意を促しますが、ご注意ください。
- 震災によるトイレの被害が多く、今回のコース上においてもトイレが全く無い区間がございます。トイレ休憩の取れない時間は極力3～4時間に押さえる予定ですが、ご不便をおかけすることになりますので、予めご了承ください。
- 無理をなさらず体調管理にお気をつけください。もし体調不良を感じられましたら、早めに事務局スタッフまでお知らせください。
- 今回ツアーご参加の方全員に期間中の国内旅行傷害保険（朝日火災海上保険）をおかけしています。
- 本ツアーのお申し込みや実施に関連して提供いただいた個人情報については、本ツアーの以外の目的で使用しないことを堅くお約束します。

【 全体案内図 】

- ・トレイル場所の詳細は別紙案内図を参照ください。



【 ツアー主催者など 】

主催：環境省自然環境局

事務局：株式会社 東京ランドスケープ研究所

〒160-0022 東京都新宿区新宿 2-6-4 KN 新宿ビル 3F

TEL 03-5919-2288 FAX 03-5919-2290

＜ツアー中の連絡先＞090-1424-1116 染森

080-6529-6864 羽田

協力旅行代理店：名鉄観光サービス株式会社 新宿支店

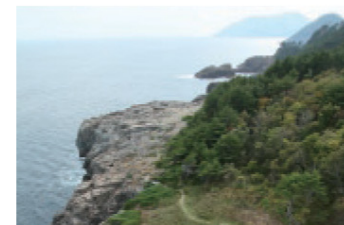


このコースは、本州で最も東（東経142度4分21秒）にある鮭ヶ埼灯台を訪ねるみちです。

沿線は、アカマツを中心とする針葉樹や新緑のきれいな広葉樹林が自然のままに混在し、時折見渡すことができる海の青さと、小鳥の鳴き声が散策する人々の心を和ませてくれるコースです。



与奈



鮭ヶ埼灯台より



姉吉キャンプ場

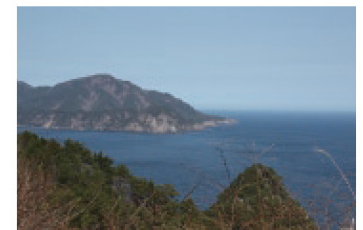
**トレイル (1日目)**

(スタート地点) **姉吉漁港** (ゴール地点)

3.8km → 3.8km

**鮭ヶ埼灯台**

[延長7.6 km]



小根ヶ崎より

このコースは、船越半島の尾根部分を縦走する林間のみちで、健脚者向けのコースです

陸中海岸最高峰の霞露ヶ岳（標高508.5m）では、太平洋沿岸に珍しいブナの雑木林を見ることができます。

また、船越園地からみえるタブの大島には天然記念物のタブの木の群生があり、太平洋では北限となっています。



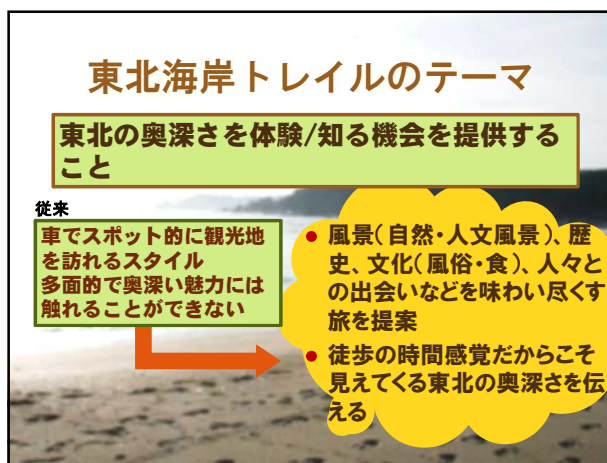
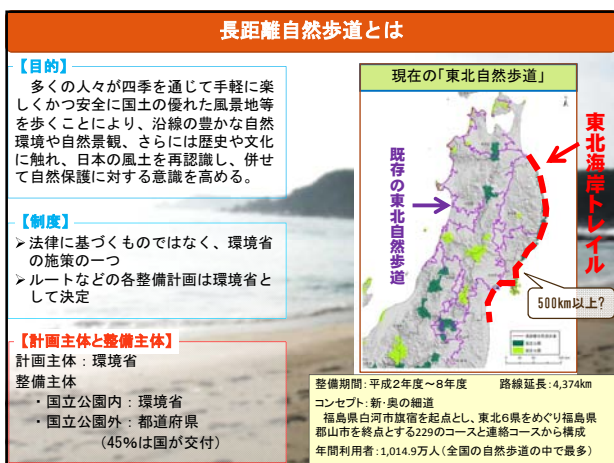
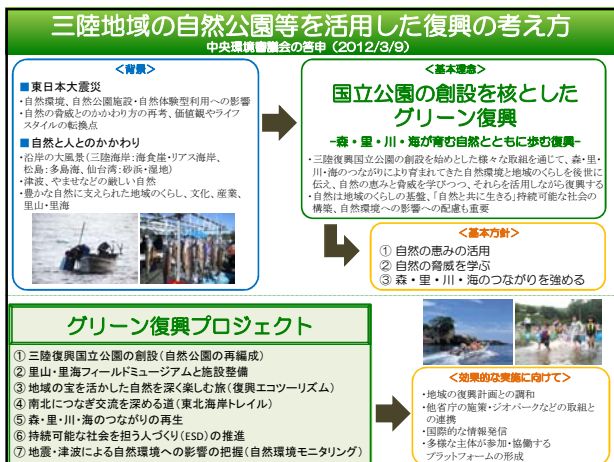
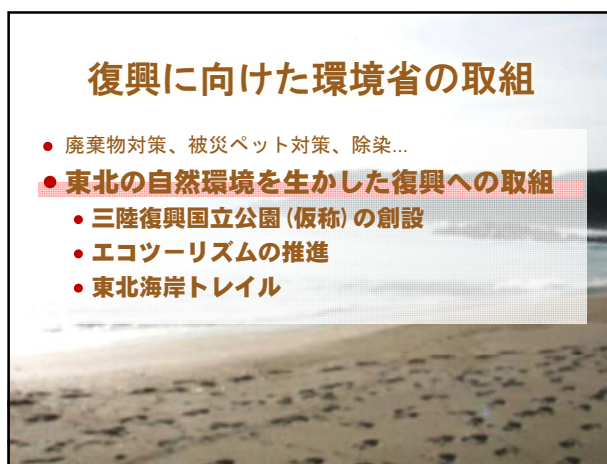
霞露ヶ岳山頂



渡磯海岸

## トレイル（2日目）





## コンセプト（案）

- 東北を南北に結ぶ。優れた風景、地域のくらし、人々の思いを結ぶ。
- ハイカーにも地域住民にも親しまれるみち
- 地場産業への貢献、地域活性化
- 地域住民とハイカーとの出会い。交流人口の拡大
- 自然の脅威・教訓を伝える。
- 避難路としても活用できるみち

## 色々な楽しみ方



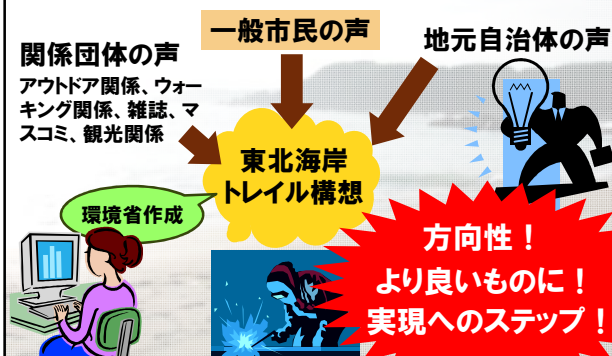
## イメージ写真



## イメージ写真



## モニターツアーの位置づけ



## モニターの皆様へのお願い

- 肩肘を張る必要はありません。普段の感覚で。「いいこと言わなきゃ…」→×
- 「個人的な意見」、大歓迎です。
- 「後ろ向きな意見」、必要です。
- 会話のなかから生まれるものも大切に。
- 楽しく。
- 最後にアンケートと「体験記」の作成をお願いします。(ので、お忘れなく…)

## 健康調査票

モニターツアーへの参加にあたり、健康状態を把握する大切な資料となりますので可能な範囲で正確にご記入ください。ご記入いただいた個人情報は適切に管理し、モニターツアー以外の目的には一切利用いたしません。

ふりがな

氏名 \_\_\_\_\_

① 現在治療中、又は継続して病院等に通って診察を受けている病気、けがはありますか？

いいえ ・ はい（内容： \_\_\_\_\_）

② 現在常用している薬はありますか？

いいえ ・ はい（内容： \_\_\_\_\_）

③ 医師から運動に関してなんらかの制限・注意を受けていますか？

いいえ ・ はい（内容： \_\_\_\_\_）

④ 普段運動（スポーツ・ウォーキング・ランニング・登山など）はしていますか？

いいえ ・ はい（内容： \_\_\_\_\_ 頻度： \_\_\_\_\_回／月）

⑤ その他、ご自身の健康・体力について気になること（腰や脚の痛み、睡眠不足、アレルギーなど）があればお知らせください。

[ \_\_\_\_\_ ]

⑥ 万が一、怪我などの事故が発生した場合の緊急連絡先を教えてください。

氏名 \_\_\_\_\_：

電話番号： \_\_\_\_\_