

統合した地域の生物地理区分別一覧

資料13

Udvardyの生物地理区分	地域名
2.14.5 混交林(日本・満州)	利尻・礼文 函岳・ピヤシリ岳 知床 暑寒別岳 大雪山 阿寒・屈斜路・摩周 道東湿原群 留真 日高山脈 支笏
2.14.6 夏緑樹林(東アジア)	昆布岳 洞爺湖 狩場山地 大千軒岳 十和田・八甲田 白神山地 八幡平 早池峰山 栗駒山 飯豊・朝日連峰 船形山 蔵王 吾妻山 オリ根・奥只見 奥日光 苗場山・佐武流山 妙高・火打・雨飾山 北アルプス 白山
2.2.2 常緑樹林(日本)	秩父多摩甲斐 富士山 南アルプス 祖母山・傾山・大崩山 九州中央山地 霧島山 屋久島
5.2.13 ミクロネシア	烏島 小笠原群島 火山列島
2.41.13 琉球諸島	奄美群島 南大東島 沖縄諸島 八重山諸島(先島諸島)

計43地域

混交林(日本・満州)

通し番号	地域名	寒帯・高山帯	亜寒帯・亜高山帯	ブナクスラ域	ヤブツバキクスラ域	河辺・湿原・塩沼地・砂丘水面等	植生タイプ数	動物RDB種数	植物RDB種数	面積(km ²)	主な植生タイプ	重複する代表的地形
(1)	1 利尻・礼文						9	14	0	108	エゾマツ・トドマツ林	利尻山
(2)	3 函岳・ピヤシリ岳						10	5	0	469	下部針広混交林	
(3)	5 知床						15	11	0	797	ダケカンバ林	硫黄山 - 遠音別岳
(4)	6 暑寒別岳						5	6	0	76	ダケカンバ林	
(5)	7 大雪山						15	6	6	897	エゾマツ・ダケカンバ林	大雪山周辺
(6)	8 阿寒・屈斜路・摩周						11	6	5	385	下部針広混交林	阿寒カルデラ
(7)	9 道東湿原群						12	10	5	522	低層湿原	
(8)	10 留真						2	0	0	69	下部針広混交林	
(9)	11 日高山脈						13	0	8	3,087	エゾイタヤ・シナノキ林	
(10)	12 支笏						11	0	0	181	ダケカンバ林	

夏緑樹林(東アジア)

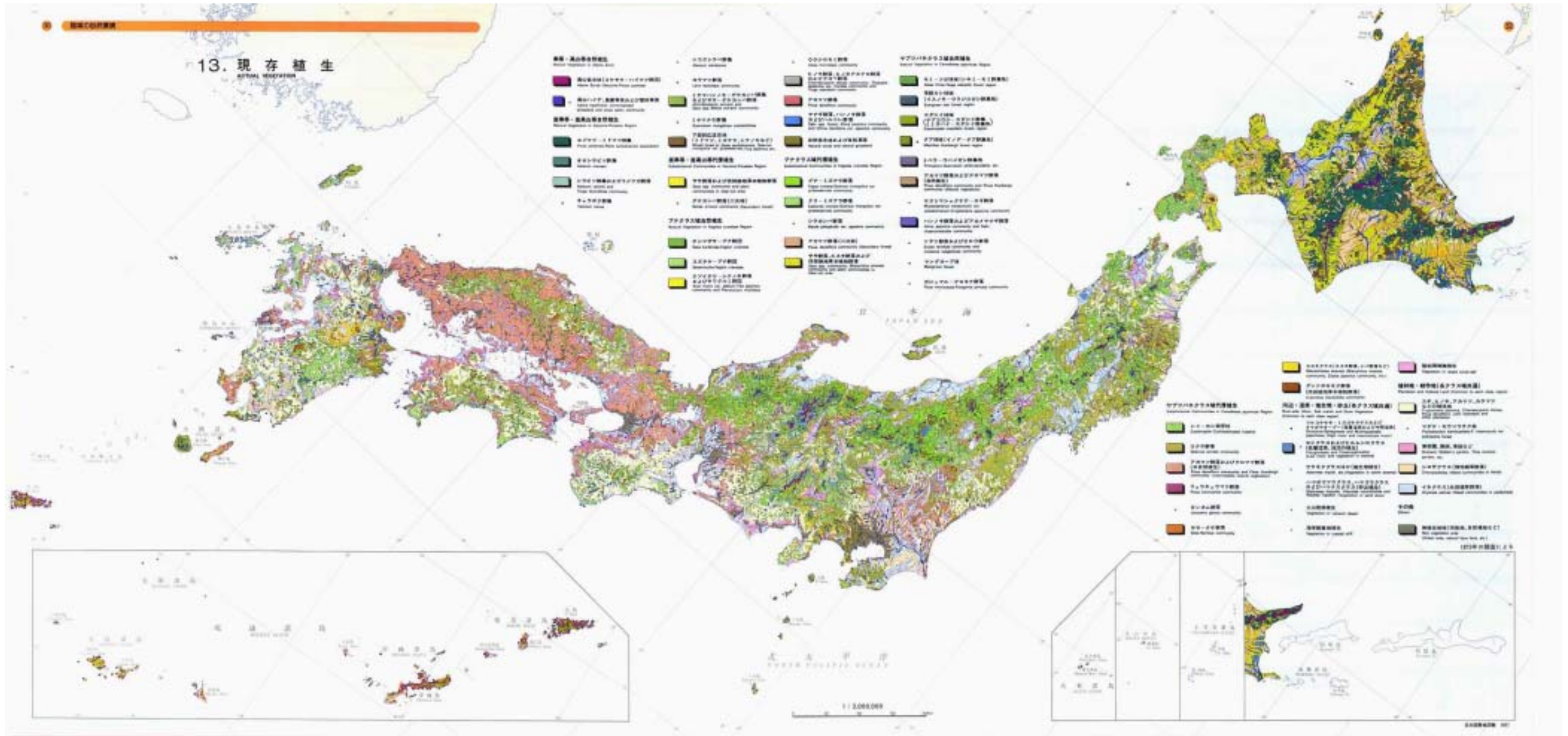
通し番号	地域名	亜寒帯・高山帯	ブナクス域	ヤブツバキクス域	河辺・湿原・塩沼地・砂丘 水面等	植生タイプ数	動物RDB種数	植物RDB種数	面積(km ²)	主な植生	重複する代表的地形
(1)	13 昆布岳					5	0	0	74	エゾイタヤ・シナノキ林	
(2)	14 洞爺湖					2	0	0	77	エゾイタヤ・シナノキ林	
(3)	15 狩場山地					7	0	0	146	ブナ林(日本海側)	
(4)	16 大千軒岳					4	5	0	164	ブナ林(日本海側)	
(5)	19 十和田・八甲田					11	7	7	234	ブナ林(日本海側)	
(6)	20 白神山地					5	5	0	170	ブナ林(日本海側)	赤石峡谷
(7)	21 八幡平					11	0	7	81	オオシラビソ・コメツガ林	
(8)	23 早池峰山					3	0	9	91	オオシラビソ・コメツガ林	
(9)	24 栗駒山					15	0	0	451	ブナ林(日本海側)	
(10)	25 飯豊・朝日連峰					17	7	5	2,043	ブナ林(日本海側)	以東岳周辺, 八久和川溪谷
(11)	26 船形山					4	0	0	27	ブナ林(日本海側)	鬼首カルデラ
(12)	27 蔵王					7	6	8	77	ブナ林(日本海側)	
(13)	28 吾妻山					10	0	0	56	オオシラビソ・コメツガ林	
(14)	30 奥利根・奥只見					17	9	11	2,993	ブナ林(日本海側)	
(15)	31 奥日光					12	0	0	66	オオシラビソ・コメツガ林	栗山村, 日光市, 足尾町亜高山域
(16)	33 苗場山・佐武流山					10	6	5	133	オオシラビソ・コメツガ林	岩菅山
(17)	35 妙高・火打・雨飾山					11	7	0	473	ブナ林(日本海側)	
(18)	36 北アルプス					29	10	10	2,842	ブナ林(日本海側)	飛騨山脈, 立山連峰, 黒部峡谷 鉢盛・開田・黒川山地
(19)	37 白山					15	8	0	223	ブナ林(日本海側)	両白山地

常緑樹林(日本)

通し番号	地域名	植生帯(自然植生のみ)	亜寒帯・高山帯	ブナクス域	ヤブツバキクス域	河辺・湿原・塩沼地・砂丘 水面等	植生タイプ数	動物RDB種数	植物RDB種数	面積(km ²)	主な植生タイプ	重複する代表的地形
(1)	39 秩父多摩甲斐						7	9	9	112	オオシラビソ・コメツガ林	
(2)	40 富士山						7	10	0	55	オオシラビソ・コメツガ林	富士山
(3)	42 南アルプス						9	8	17	151	オオシラビソ・コメツガ林	赤石山脈
(4)	52 祖母山・傾山・大崩山						8	7	5	219	ブナ林(太平洋側)	
(5)	53 九州中央山地						4	10	0	77	ブナ林(太平洋側)	
(6)	54 霧島山						13	8	10	57	モミ林	
(7)	57 屋久島						7	6	0	399	モミ林	

南西諸島及び小笠原諸島

通し番号	地域名	植生帯(自然植生のみ)	寒帯・高山帯	亜寒帯・亜高山帯	ブナクスラ域	ヤブツバキクスラ域	河辺・湿原・塩沼地・砂丘	水面等	植生タイプ数	動物RDB種数	植物RDB種数	面積(km ²)	主な植生タイプ	重複する代表的地形
(1)	43 鳥島								0	0	0	5	-	
(2)	44 小笠原群島								9	24	0	103	コバノアカテツ林	
(3)	45 火山列島								3	0	0	5	チギ・オオバシロテツ林	
(4)	58 奄美群島								12	31	34	577	スタジイ林	
(5)	59 南大東島								0	0	0	2	-	
(6)	60 沖縄諸島								9	25	11	415	スタジイ林	
(7)	61 八重山諸島(先島諸島)								16	33	6	520	スタジイ林	



第2回自然環境保全基礎調査 総合とりまとめ 自然環境アトラス より