

# 福島県外の汚染状況重点調査地域に おける除去土壌の保管状況について

平成28年12月  
環境省除染チーム

# 福島県外における除染の進捗状況

福島県外では「完了(措置完了含む)および概ね完了」市町村が除染実施計画を策定した57市町村中51市町村となり、施設別の進捗でも、「その他の施設」を除いた全ての施設で進捗率が99%以上になるなど、予定した除染の終了に近づいている。

都道府県名	市町村数	汚染状況重点調査地域として指定された市町村			
		計画策定済			策定なし
		完了 ※1(下線は措置完了)	概ね完了 ※2	継続 ※3	
岩手県	3		奥州市、平泉町(2)	一関市(1)	
宮城県	8		角田市、七ヶ宿町、大河原町、丸森町、亘理町、山元町(6)	白石市、栗原市、(2)	
茨城県	19	日立市、土浦市、龍ヶ崎市、常陸太田市、高萩市、牛久市、北茨城市、つくば市、ひたちなか市、鹿嶋市、稲敷市、東海村、美浦村、阿見町、利根町(15)	常総市、取手市、守谷市、つくばみらい市(4)		
栃木県	7	大田原市、塩谷町(2)	矢板市、鹿沼市(2)	日光市、那須塩原市、那須町(3)	
群馬県	10	桐生市、沼田市、渋川市、みどり市、下仁田町、中之条町、高山村、東吾妻町、川場村(9)			安中市(1)
埼玉県	2		三郷市、吉川市(2)		
千葉県	9	佐倉市、柏市、流山市(3)	松戸市、野田市、我孫子市、鎌ヶ谷市、印西市、白井市(6)		
計	58	29(内、措置完了は24)	22	6	1

平成28年9月末時点

施設別	実績割合 (実績数/予定数)
学校・保育園等	99.9%
公園・スポーツ施設	99.9%
住宅	99.5%
その他の施設	97%
道路	99.9%
農地・牧草地	100%
森林(生活圏)	100%

注：予定数は平成28年9月末時点で具体的に予定のある数を含めた累計であり、今後増加する可能性もある。

平成28年11月末時点。

※1・・・除染実施計画に基づく除染等の措置は完了している。

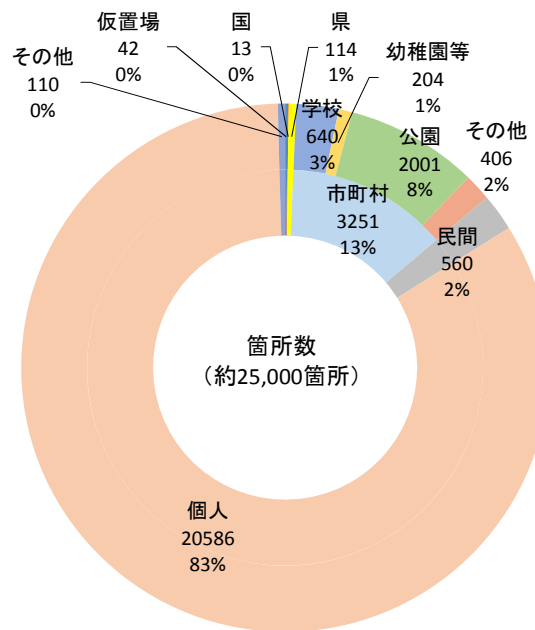
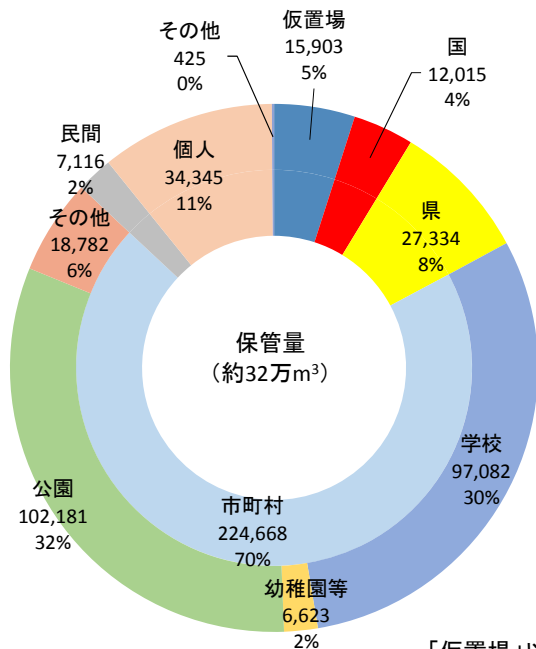
※2・・・平成28年9月末時点で除染実施計画に基づく除染等の措置は完了しているが、未測定施設等における測定結果や、国(国有施設の管理者)や県(県有施設の管理者)等との調整により、必要に応じて除染実施計画を改訂して除染等の措置を継続する可能性がある。

※3・・・平成28年10月以降も除染実施計画に基づく除染等の措置を実施する予定である。

# 福島県外における除去土壌の保管状況①

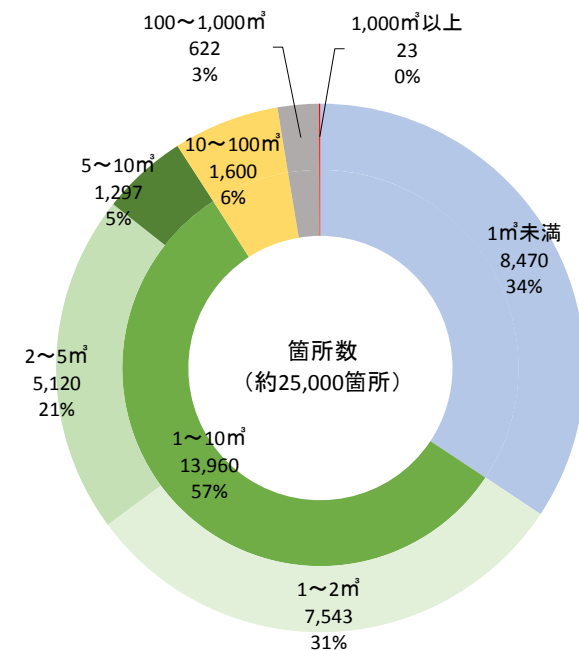
- 汚染状況重点調査地域である58市町村中53市町村で除去土壌の保管を継続。
- 保管量では、約85%が市町村等の所有する公有地において保管。
- 箇所数では、約85%が民有地において保管。
- 1箇所あたりの保管量については、小規模のものが大半となっている(1m<sup>3</sup>未満のものが約35%、2m<sup>3</sup>未満までを含めると約65%)。

保管場所の土地所有者別の保管量及び箇所数の内訳  
(左:保管量、右:箇所数)



「仮置場」以外は  
「現場保管」の土地所有者別内訳

規模別の保管場所数の内訳



※平成28年3月末現在

## 福島県外における除去土壌の保管状況②

- 除染を実施した現場の地下で保管されているものが非常に多く、保管量の87%、箇所数の98%を占める。

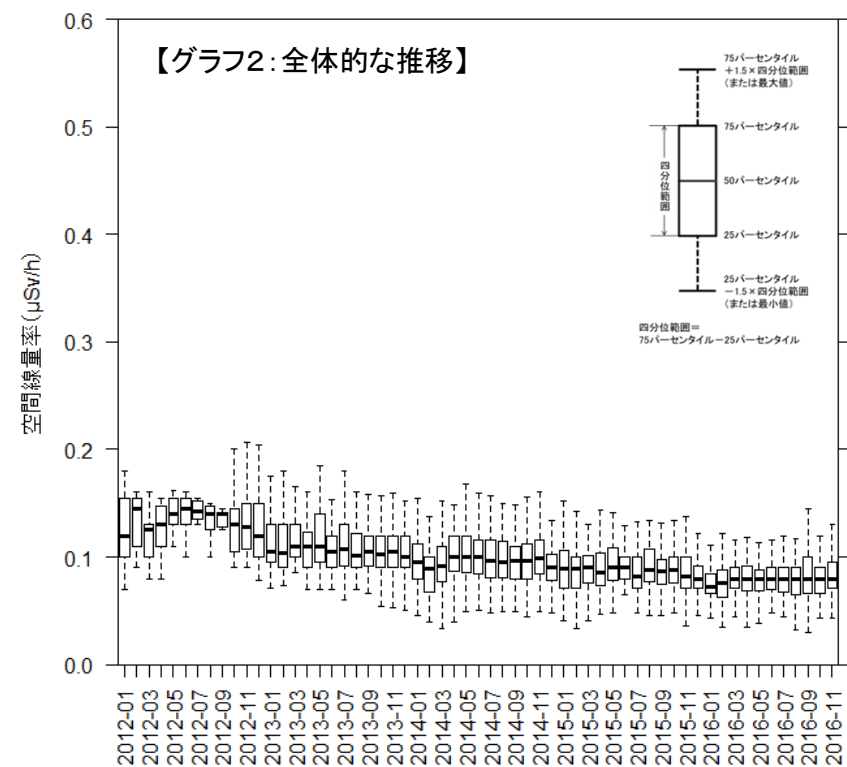
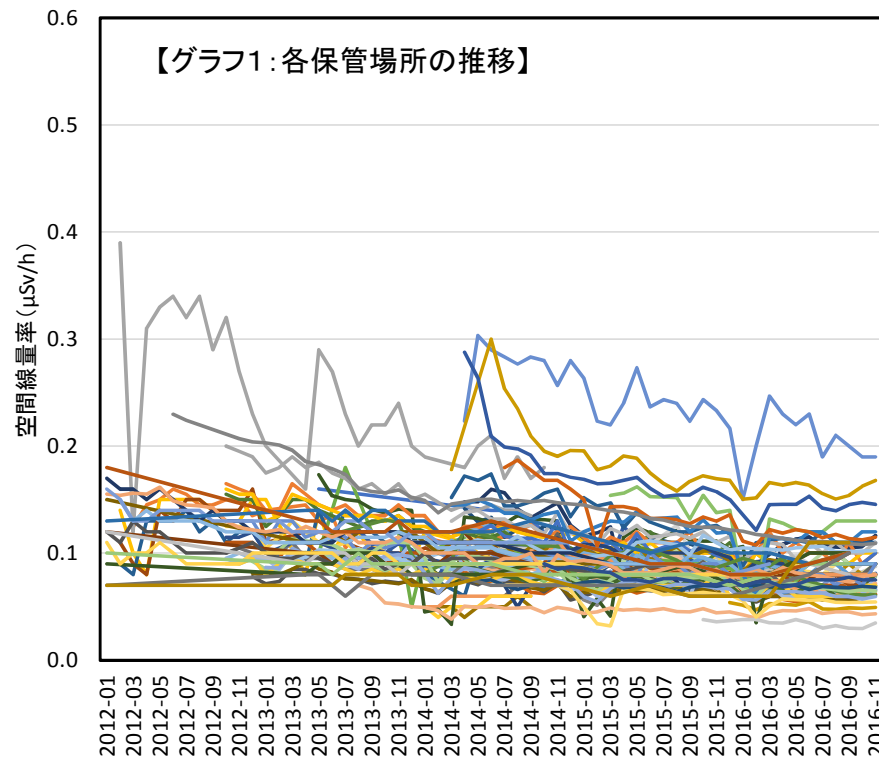
	地下保管		地上保管		合計	
	保管量(m <sup>3</sup> )	箇所数	保管量(m <sup>3</sup> )	箇所数	保管量(m <sup>3</sup> )	箇所数
現場保管	279,943 (87%)	24,294 (98%)	25,961 (8%)	340 (1%)	305,903 (95%)	24,634 (100%)
仮置場	1,578 (0%)	6 (0%)	14,325 (4%)	36 (0%)	15,903 (5%)	42 (0%)
合計	281,521 (87%)	24,300 (98%)	40,286 (13%)	376 (2%)	321,807 (100%)	24,676 (100%)

※平成28年3月末現在。

( )内は、保管量合計又は箇所数合計に対するそれぞれの割合。

# 仮置場等のモニタリングデータについて (敷地境界における空間線量率)

- 遮へい措置を講じた後は、いずれの保管場所においても空間線量率は安定して推移し、減少傾向にある。
- 全体としては、2012年は概ね $0.15 \mu\text{Sv/h}$ (中央値)だったが、2016年は概ね $0.08 \mu\text{Sv/h}$ (中央値)に低減。



※仮置場等(仮置場及び現場保管)における空間線量率モニタリングデータ(各市町村がHPにおいて公表しているデータ及び環境省が自治体から収集したデータ:2016年11月)。

※7県16市町村(県設置含む)の101箇所の仮置場等(仮置場42箇所、現場保管59箇所)の空間線量率モニタリングデータ(計29,171データ)を保管場所ごとに月単位で平均して1データとした。

## 仮置場のモニタリングデータについて (地下水中の放射性セシウム濃度)

- 福島県外で仮置場を設置している市町村を対象に仮置場における地下水の水質検査結果を確認した結果全て不検出であった。  
(仮置場の数:16市町村 43箇所(平成28年3月末時点))
- また、福島県内に設置された仮置場における地下水の水質検査結果においても、除染特別地域及び汚染状況重点調査地域のいずれにおいても最新の測定結果は全て不検出であった。  
(仮置場の数:11市町村 276箇所(平成28年10月末時点))  
(仮置場の数(汚染状況重点調査地域):34市町村 830箇所(平成28年6月末時点))

県名	放射性セシウムの検出状況 <sup>1)</sup>	(参考)仮置場の数
宮城県	不検出	28
茨城県	不検出	2
栃木県	不検出	2
群馬県	不検出	7
埼玉県	不検出	2
千葉県	不検出	2
福島県(汚染状況重点調査地域)	不検出	830
福島県(除染特別地域)	不検出 <sup>2)</sup>	276 <sup>3)</sup>

1) 多くの市町村が検出下限値を1~10Bq/Lとしている。

2) 検出下限値又はCs-134:1Bq/L、Cs-137:1Bq/L未満の場合「不検出」とする。平成27年6月8日以降検出下限値は「Cs-134:1Bq/L、Cs-137:1Bq/L」で統一

3) 地形的に地下水観測井の設置が困難で、直下に湧出する沢水等を代替測定している仮置場等を含む

## 地下水質のモニタリング調査における 放射性セシウム濃度の測定結果について

- 環境省においては平成23年度から地下水質中の放射性セシウム濃度のモニタリングを実施。
- 直近3年間(平成25～27年度)の結果では、7県で約 2,800回以上の調査が実施され、全ての地点でセシウムは検出されなかった。

### 地下水の放射性セシウムの検出状況(平成25～27年度)

県名	放射性セシウムの検出状況	検体数
岩手県	不検出	88
宮城県	不検出	96
茨城県	不検出	108
栃木県	不検出	108
群馬県	不検出	84
千葉県	不検出	92
福島県	不検出	2,304

(参考)汚染状況重点調査地域(福島県外)における除去土壌等の保管箇所数及び保管量

	現場保管				仮置場				合計				県別保管量							
	除去土壌		廃棄物		除去土壌		廃棄物		除去土壌		廃棄物		除去土壌	廃棄物						
	保管量(m <sup>3</sup> )	箇所数	保管量(m <sup>3</sup> )	箇所数	保管量(m <sup>3</sup> )	箇所数	保管量(m <sup>3</sup> )	箇所数	保管量(m <sup>3</sup> )	箇所数	保管量(m <sup>3</sup> )	箇所数	保管量(m <sup>3</sup> )	保管量(m <sup>3</sup> )						
岩手県	一関市	18,400	213	24	2					18,400	213	24	2	24,869	24					
	奥州市	4,634	90						4,634	90										
	平泉町	1,854	8						1,854	8										
宮城県	白石市			1,620	536			37	1			1,657	537	28,220	68,045					
	角田市	4,914	58					4,914	58											
	栗原市	4,199	42			686	1			4,885	43									
	七ヶ宿町	737	1			20	1			757	2									
	大河原町	1,150	11					1,150	11											
	丸森町	3,466	19			10,992	25	66,388	25	14,478	44	66,388	25							
	亘理町																			
茨城県	山元町	2,037	17							2,037	17			54,182	3,624					
	日立市	3,434	111							3,434	111									
	土浦市	906	112							906	112									
	龍ヶ崎市	1,072	38							1,072	38									
	常総市	1,478	11	2	1					1,478	11	2	1							
	常陸太田市					1,072	1	822	1	1,072	1	822	1							
	高萩市	2,410	40			763	1			3,173	41									
	北茨城市	2,137	9							2,137	9									
	取手市	10,265	105							10,265	105									
	牛久市	6,530	204							6,530	204									
	つくば市	675	2							675	2									
	ひたちなか市	1,038	18	567	10					1,038	18	567	10							
	鹿嶋市	42	1							42	1									
	守谷市	11,759	270							11,759	270									
	稲敷市	399	6							399	6									
	鉾田市																			
	つくばみらい市	650	15							650	15									
	栃木県	東海村	2,494	2	2,191	2					2,494	2	2,191			2	104,524	48,687		
		美浦村	985	16							985	16								
		阿見町	3,860	57							3,860	57								
利根町		2,224	17	42	3					2,224	17	42	3							
佐野市																				
鹿沼市		27	12							27	12									
日光市		12,055	865							12,055	865									
大田原市		5,871	1,583	2,043	351					5,871	1,583	2,043	351							
矢板市		3,668	53	746	27					3,668	53	746	27							
那須塩原市		62,725	12,204	6,310	154					62,725	12,204	6,310	154							
群馬県	塩谷町	900	3							900	3			4,602	572					
	那須町	18,896	5,971	33,925	5,882	382	2	5,662	2	19,278	5,973	39,587	5,884							
	桐生市					38	1	202	1	38	1	202	1							
	沼田市	785	754							785	754									
	渋川市																			
	安中市																			
	みどり市					13	1			13	1									
	下仁田町					72	1	150	1	72	1	150	1							
	中之条町																			
	高山村	397	3			22	1			419	4									
埼玉県	東吾妻町	1	14	4	8					1	14	4	8	7,284						
	川場村	2,151	5			1,123	3	215	3	3,274	8	215	3							
	三郷市	4,558	36			205	1			4,763	37									
千葉県	吉川市	2,076	10			446	1			2,522	11			98,095	7					
	松戸市	10,156	327							10,156	327									
	野田市	5,434	25							5,434	25									
	佐倉市	1,668	23							1,668	23									
	柏市	45,652	611	7	1					45,652	611	7	1							
	流山市	15,051	227							15,051	227									
	我孫子市	13,442	171							13,442	171									
	鎌ヶ谷市	542	12			24	1			566	13									
	印西市	5,432	191							5,432	191									
白井市	649	41			46	1			695	42										
合計	305,903	24,634	47,481	6,977	15,903	42	73,477	34	321,807	24,676	120,957	7,011	321,807	120,957						

※ 平成28年3月末現在

※ 1箇所の仮置場等に除去土壌と廃棄物が保管されている場合がある。除去土壌等の保管場所数は、現場保管 26,266箇所、仮置場43箇所。

■ : 除染実施計画未策定