

令和2年度 栃木県調査結果

【結果概要】

(1) 水質

河川

放射性セシウム (Cs-134、Cs-137) : 全地点において不検出

湖沼・水源地

放射性セシウム (Cs-134、Cs-137) : 全地点において不検出

(2) 底質

河川

Cs-134 : 不検出 ~ 7.5 Bq/kg (乾泥)

Cs-137 : 不検出 ~ 140 Bq/kg (乾泥)

湖沼・水源地

Cs-134 : 不検出 ~ 49 Bq/kg (乾泥)

Cs-137 : 43 ~ 870 Bq/kg (乾泥)

(3) 周辺環境

a. 土壌

河川

Cs-134 : 不検出 ~ 340 Bq/kg (乾)

Cs-137 : 2.9 ~ 7,000 Bq/kg (乾)

湖沼・水源地

Cs-134 : 不検出 ~ 110 Bq/kg (乾)

Cs-137 : 28 ~ 2,400 Bq/kg (乾)

b. 空間線量率

河川 0.04 ~ 0.15 μ Sv/h

湖沼・水源地 0.04 ~ 0.10 μ Sv/h

表4.5.1(1) 栃木県 河川 (水質) 1/6

採取地点				採取日	天候	気温 (℃)	全水深 (m)	水質										備考
No.	水域名	地点名	市町村					一般項目						放射性物質濃度(Bq/L)				
								水温 (℃)	採水深 (m)	色相	臭気	透視度 (cm)	電気伝導度 (mS/m)	SS (mg/L)	濁度 (度)	放射性セシウム		
													Cs-134	Cs-137				
河川	那珂川水系	那珂川	幾世橋下	那須塩原市	8月19日	晴	26.7	0.3	18.5	0.0	明るい灰みの黄緑	無	>100	14.8	<1	0.2	<0.93	<0.94
					11月2日	曇	12.3	0.3	11.5	0.0	明るい灰みの黄緑	無	>100	15.5	<1	<0.1	<0.84	<0.61
					2月1日	晴	-2.3	0.3	5.9	0.0	明るい灰みの黄緑	無	>100	18.0	1	0.4	<0.82	<0.84
			恒明橋		8月19日	晴	30.1	0.3	19.9	0.0	明るい灰みの緑みを帯びた黄	無	>100	10.7	2	0.4	<0.82	<0.84
					11月2日	曇	14.4	0.3	11.4	0.0	明るい灰みの緑みを帯びた黄	無	>100	12.1	2	0.4	<0.95	<0.96
					2月1日	曇	1.7	0.3	2.5	0.0	明るい灰みの緑みを帯びた黄	無	>100	17.5	2	0.5	<0.95	<0.93
		高雄股川	高雄股橋	那須町	8月19日	晴	30.1	0.2	18.0	0.0	灰みの黄	無	>100	17.3	1	0.3	<0.93	<0.64
					11月2日	曇	14.5	0.3	11.6	0.0	灰みの黄	無	>100	17.4	1	0.2	<0.68	<0.85
					2月1日	曇	1.6	0.2	3.9	0.0	灰みの黄	無	>100	17.7	2	0.4	<0.85	<0.78
		湯川	湯川橋		8月19日	晴	31.2	0.1	21.4	0.0	明るい灰みの黄緑	無	>100	29.7	9	2.8	<0.93	<0.93
					11月2日	曇	15.4	0.1	14.0	0.0	明るい灰みの黄緑	無	>100	33.7	4	1.8	<0.88	<0.78
					2月1日	曇	2.3	0.2	4.8	0.0	明るい灰みの黄緑	無	75	34.5	5	2.5	<0.92	<0.93
		那珂川	上黒磯	那須塩原市・那須町	7月13日	曇	21.1	0.3	17.6	0.0	明るい灰みの黄緑	無	>100	19.6	6	0.7	<0.83	<0.84
					8月11日	晴	29.0	0.3	19.5	0.0	明るい灰みの黄緑	無	>100	13.2	4	0.9	<0.94	<0.89
					9月9日	曇	26.1	0.3	20.0	0.0	明るい灰みの黄緑	無	>100	14.9	3	0.8	<0.58	<0.55
					11月2日	雨	14.8	0.3	13.1	0.0	明るい灰みの黄緑	無	>100	16.9	<1	0.3	<0.91	<0.89
		余笹川	余笹橋		2月1日	曇	5.2	0.3	5.6	0.0	明るい灰みの黄緑	無	>100	22.3	1	0.4	<0.73	<0.72
					8月11日	晴	32.0	0.3	22.8	0.0	灰みの黄	無	>100	14.4	1	0.4	<0.92	<0.94
				11月2日	曇	15.5	0.2	13.2	0.0	灰みの黄	無	>100	17.4	<1	0.2	<0.94	<0.89	
		黒川	新田橋	2月1日	曇	4.3	0.1	3.3	0.0	灰みの黄	無	>100	18.8	1	0.5	<0.94	<0.92	
8月11日	晴			33.6	0.5	24.3	0.0	明るい灰みの黄緑	無	>100	11.2	5	1.2	<0.89	<0.72			
11月2日	雨			15.3	0.2	13.8	0.0	明るい灰みの黄緑	無	>100	10.9	1	0.6	<0.91	<0.89			
余笹川	川田橋	大田原市	2月1日	曇	6.0	0.4	2.9	0.0	明るい灰みの黄緑	無	>100	11.4	1	0.5	<0.56	<0.78		
			7月13日	晴	23.8	0.3	19.3	0.0	明るい灰みの黄緑	無	>100	29.6	4	1.5	<0.70	<0.78		
			8月11日	晴	34.0	0.5	26.5	0.0	明るい灰みの黄緑	無	>100	18.4	3	0.9	<0.92	<0.78		
			9月9日	曇	30.1	0.3	25.0	0.0	明るい灰みの緑みを帯びた黄	無	>100	11.3	3	1.0	<0.72	<0.55		
			11月2日	雨	15.3	0.2	13.7	0.0	明るい灰みの黄緑	無	>100	11.6	2	0.6	<0.68	<0.48		
2月1日	曇		3.6	0.3	1.8	0.0	明るい灰みの黄緑	無	>100	17.4	<1	0.5	<0.81	<0.78				
那珂川	黒羽	7月13日	曇	23.0	0.3	20.5	0.0	明るい灰みの黄緑	無	>100	14.2	3	1.0	<0.91	<0.89			
		8月11日	晴	36.0	0.3	25.3	0.0	明るい灰みの黄緑	無	>100	14.6	2	0.7	<0.95	<0.89			
		9月9日	曇	32.1	0.3	27.0	0.0	明るい灰みの黄緑	無	>100	15.4	2	1.2	<0.85	<0.74			
		11月7日	曇	20.2	0.3	14.3	0.0	明るい灰みの黄緑	無	>100	16.5	3	0.9	<0.98	<0.72			
		2月1日	晴	1.2	0.3	5.5	0.0	明るい灰みの黄緑	無	>100	17.9	1	0.5	<0.95	<0.94			

表4.5.1(1) 栃木県 河川 (水質) 2/6

採取地点				採取日	天候	気温 (°C)	全水深 (m)	水質										備考
No.	水域名	地点名	市町村					一般項目						放射性物質濃度(Bq/L)				
								水温 (°C)	採水深 (m)	色相	臭気	透視度 (cm)	電気伝導度 (mS/m)	SS (mg/L)	濁度 (度)	放射性セシウム		
								Cs-134	Cs-137									
河川	那珂川水系	松葉川	未流	大田原市	7月13日	曇	22.3	0.3	18.7	0.0	明るい灰みの黄緑	無	>100	8.0	5	1.1	<0.91	<0.93
					8月11日	晴	37.1	0.3	26.1	0.0	明るい灰みの黄緑	無	>100	9.6	2	0.6	<0.81	<0.89
					9月9日	曇	32.1	0.3	26.2	0.0	明るい灰みの黄緑	無	>100	10.3	1	0.5	<0.53	<0.55
					11月7日	曇	20.2	0.3	13.1	0.0	明るい灰みの黄緑	無	>100	10.0	<1	0.3	<0.62	<0.61
					2月1日	晴	1.3	0.2	2.2	0.0	明るい灰みの黄緑	無	>100	10.4	<1	0.3	<0.66	<0.94
					8月28日	晴	29.8	0.3	21.1	0.0	明るい灰みの黄緑	無	>100	13.9	20	5.8	<0.92	<0.94
		蛇尾川	宇田川橋		11月7日	晴	19.1	0.3	17.1	0.0	明るい灰みの黄緑	無	>100	14.1	2	0.4	<0.88	<0.84
					2月1日	曇	4.8	0.3	8.9	0.0	明るい灰みの黄緑	無	>100	14.2	<1	0.3	<0.90	<0.78
					8月28日	晴	29.8	0.3	19.6	0.0	明るい灰みの黄緑	無	>100	17.3	7	3.4	<0.95	<0.78
					11月7日	晴	19.0	0.3	17.4	0.0	明るい灰みの緑みを帯びた黄	無	45	18.5	4	1.7	<0.85	<0.61
					2月1日	曇	5.8	0.3	14.2	0.0	明るい灰みの黄緑	無	>100	18.6	1	0.4	<0.93	<0.94
					8月18日	晴	31.3	0.2	23.3	0.0	明るい灰みの黄緑	無	>100	23.2	1	0.6	<0.93	<0.78
	那須塩原市	夕の原	11月7日	曇	12.3	0.3	11.2	0.0	明るい灰みの黄緑	無	>100	22.6	<1	0.3	<0.92	<0.84		
			2月2日	曇	7.3	0.3	7.1	0.0	明るい灰みの黄緑	無	>100	26.1	<1	0.3	<0.74	<0.89		
			8月18日	晴	30.8	0.5	20.7	0.0	明るい灰みの黄緑	無	>100	22.5	2	0.9	<0.94	<0.84		
			11月7日	晴	14.4	0.5	11.6	0.0	明るい灰みの黄緑	無	>100	22.5	<1	0.3	<0.58	<0.66		
			2月2日	曇	11.5	0.5	7.3	0.0	明るい灰みの黄緑	無	>100	25.6	<1	0.5	<0.94	<0.93		
			8月28日	晴	31.0	0.3	25.3	0.0	明るい灰みの黄緑	無	>100	19.9	5	1.8	<0.69	<0.78		
	大田原市	岩井橋	11月7日	晴	17.0	0.3	14.6	0.0	明るい灰みの黄緑	無	>100	19.2	<1	0.4	<0.92	<0.89		
			2月1日	晴	6.5	0.3	6.0	0.0	明るい灰みの黄緑	無	>100	22.2	1	0.5	<0.91	<0.84		
			7月13日	曇	23.7	0.3	20.5	0.0	明るい灰みの黄緑	無	>100	16.8	3	0.6	<0.93	<0.93		
			8月28日	晴	32.0	0.3	26.3	0.0	明るい灰みの黄緑	無	>100	17.5	8	3.6	<0.90	<0.84		
			9月9日	晴	32.1	0.3	25.3	0.0	明るい灰みの黄緑	無	>100	17.1	4	0.7	<0.66	<0.70		
			11月7日	晴	15.0	0.5	15.1	0.0	明るい灰みの黄緑	無	>100	17.5	1	0.4	<0.81	<0.93		
	那珂川	新那珂橋	2月1日	晴	-0.7	0.3	6.3	0.0	明るい灰みの黄緑	無	>100	17.6	5	0.9	<0.66	<0.84		
			7月13日	曇	23.7	0.3	21.8	0.0	明るい灰みの黄緑	無	>100	18.9	2	0.6	<0.87	<0.84		
			8月28日	晴	34.0	0.3	27.7	0.0	明るい灰みの黄緑	無	>100	17.0	8	4.4	<0.86	<0.93		
			9月9日	曇	32.1	0.3	25.2	0.0	明るい灰みの黄緑	無	>100	16.6	2	1.0	<0.68	<0.70		
11月9日			晴	15.2	0.3	14.3	0.0	明るい灰みの緑みを帯びた黄	無	>100	20.0	<1	0.3	<0.92	<0.89			
2月5日			晴	7.9	0.3	8.0	0.0	明るい灰みの黄緑	無	>100	23.6	1	0.8	<0.90	<0.84			
那珂川町	更生橋	7月13日	曇	21.3	0.2	18.1	0.0	明るい灰みの緑みを帯びた黄	無	>100	8.5	2	0.9	<0.91	<0.78			
		8月28日	晴	35.2	0.2	28.5	0.0	明るい灰みの緑みを帯びた黄	無	>100	12.3	7	4.3	<0.82	<0.78			
		9月9日	曇	31.8	0.2	25.7	0.0	明るい灰みの緑みを帯びた黄	無	>100	11.0	4	0.8	<0.72	<0.74			
		11月9日	晴	15.8	0.2	13.5	0.0	明るい灰みの緑みを帯びた黄	無	>100	12.4	7	1.3	<0.85	<0.89			
		2月5日	晴	8.4	0.3	4.8	0.0	明るい灰みの緑みを帯びた黄	無	>100	15.2	2	0.8	<0.89	<0.80			

表4.5.1(1) 栃木県 河川 (水質) 3/6

採取地点				採取日	天候	気温 (°C)	全水深 (m)	水質										備考
No.	水域名	地点名	市町村					一般項目							放射性物質濃度(Bq/L)			
								水温 (°C)	採水深 (m)	色相	臭気	透視度 (cm)	電気伝導度 (mS/m)	SS (mg/L)	濁度 (度)	Cs-134	Cs-137	
河川	那珂川水系	荒川	梶橋	塩谷町	8月18日	晴	31.1	0.3	25.3	0.0	明るい灰みの緑みを帯びた黄	無	>100	7.4	2	0.7	<0.86	<0.72
					11月7日	晴	16.8	0.8	13.7	0.0	明るい灰みの緑みを帯びた黄	無	>100	7.2	1	0.4	<0.85	<0.89
					2月2日	晴	10.4	0.5	7.6	0.0	明るい灰みの緑みを帯びた黄	無	>100	7.3	1	0.8	<0.94	<0.89
			連城橋	さくら市	8月10日	晴	27.8	0.2	21.7	0.0	明るい灰みの緑みを帯びた黄	無	>100	11.9	<1	0.4	<0.90	<0.84
					11月9日	晴	13.8	0.2	14.0	0.0	明るい灰みの緑みを帯びた黄	無	>100	12.7	2	0.6	<0.94	<0.64
					2月2日	晴	12.6	0.2	10.7	0.0	明るい灰みの緑みを帯びた黄	無	>100	14.7	1	0.5	<0.92	<0.93
		内川	田中橋	矢板市	8月18日	晴	32.6	0.2	28.6	0.0	明るい灰みの緑みを帯びた黄	無	>100	12.9	2	0.8	<0.90	<0.94
					11月7日	晴	18.2	0.3	13.6	0.0	明るい灰みの緑みを帯びた黄	無	>100	11.6	4	0.9	<0.95	<0.84
					2月2日	晴	14.0	0.2	9.0	0.0	明るい灰みの緑みを帯びた黄	無	45	10.9	11	10	<0.83	<0.84
			旭橋	さくら市	8月10日	晴	27.9	0.2	24.4	0.0	明るい灰みの黄緑	無	>100	15.8	1	0.8	<0.93	<0.72
					11月9日	晴	14.1	0.2	14.3	0.0	明るい灰みの黄緑	無	>100	17.8	3	1.3	<0.95	<0.93
					2月2日	晴	12.5	0.3	9.6	0.0	明るい灰みの黄緑	無	43	20.7	15	5.9	<0.77	<0.93
	荒川	向田橋	那須烏山市	7月15日	曇	22.4	0.2	20.4	0.0	明るい灰みの黄	無	>100	12.9	2	1.4	<0.68	<0.89	
				8月10日	晴	32.2	0.2	26.7	0.0	明るい灰みの黄	無	>100	14.1	8	1.8	<0.85	<0.72	
				9月1日	曇	25.1	0.2	24.1	0.0	明るい灰みの黄	無	75	12.6	12	4.3	<0.90	<0.84	
				11月9日	晴	16.4	0.2	15.9	0.0	明るい灰みの緑みを帯びた黄	無	>100	17.4	2	0.7	<0.92	<0.93	
				2月5日	晴	10.3	0.2	7.7	0.0	明るい灰みの黄	無	>100	20.4	4	2.5	<0.76	<0.78	
				7月15日	曇	22.4	0.6	20.0	0.0	灰みの緑みを帯びた黄	無	60	14.3	9	3.2	<0.91	<0.88	
	江川	末流	那須烏山市	8月10日	晴	32.4	0.4	25.3	0.0	明るい灰みの緑みを帯びた黄	無	>100	15.3	5	2.4	<0.94	<0.64	
				9月1日	曇	26.2	0.6	23.2	0.0	明るい灰みの緑みを帯びた黄	無	50	13.1	27	12	<0.94	<0.84	
				11月9日	晴	16.1	0.6	15.2	0.0	明るい灰みの緑みを帯びた黄	無	>100	17.9	2	1.3	<0.85	<0.84	
				2月5日	晴	10.4	0.5	6.8	0.0	明るい灰みの緑みを帯びた黄	無	70	19.3	5	3.1	<0.77	<0.89	
				8月17日	晴	31.6	0.2	18.7	0.0	明るい灰みの緑みを帯びた黄	無	>100	8.4	5	2.6	<0.73	<0.89	
				11月18日	晴	12.4	0.3	12.0	0.0	明るい灰みの緑みを帯びた黄	無	>100	8.8	1	0.7	<0.98	<0.89	
利根川水系	鬼怒川水系	鬼怒川	川治第一発電所前	日光市	2月4日	晴	2.2	0.3	5.7	0.0	明るい灰みの黄緑	無	>100	9.8	4	0.9	<0.85	<0.78
					8月17日	晴	31.3	0.3	18.9	0.0	明るい灰みの黄緑	無	>100	8.8	<1	0.2	<0.93	<0.72
					11月18日	晴	7.4	0.2	7.5	0.0	明るい灰みの黄緑	無	>100	9.3	<1	<0.1	<0.94	<0.72
		湯西川	前沢橋	2月4日	晴	-3.8	0.2	1.9	0.0	明るい灰みの黄緑	無	>100	9.4	<1	0.3	<0.94	<0.84	
				8月17日	晴	31.3	0.4	23.4	0.0	明るい灰みの黄緑	無	>100	8.7	2	0.7	<0.93	<0.89	
				11月18日	晴	12.4	0.5	12.0	0.0	明るい灰みの黄緑	無	>100	8.2	<1	0.3	<0.77	<0.72	
	男鹿川	末流	2月4日	晴	1.8	0.5	4.7	0.0	明るい灰みの黄緑	無	>100	9.1	<1	0.5	<0.63	<0.93		
			8月10日	晴	30.4	0.3	20.7	0.0	明るい灰みの黄緑	無	>100	7.7	2	1.2	<0.89	<0.84		
			11月18日	晴	17.6	0.2	12.0	0.0	明るい灰みの黄緑	無	>100	8.9	<1	0.4	<0.73	<0.98		
	鬼怒川	小佐越	2月4日	晴	7.8	0.2	5.7	0.0	明るい灰みの黄緑	無	>100	9.9	<1	0.4	<0.73	<0.93		

表4.5.1(1) 栃木県 河川 (水質) 4/6

採取地点				採取日	天候	気温 (℃)	全水深 (m)	水質										備考		
No.	水域名	地点名	市町村					一般項目						放射性物質濃度(Bq/L)						
								水温 (℃)	採水深 (m)	色相	臭気	透視度 (cm)	電気伝導度 (mS/m)	SS (mg/L)	濁度 (度)	放射性セシウム				
													Cs-134	Cs-137						
河川	利根川水系	鬼怒川水系	板穴川	未流	日光市	7月16日	曇	19.9	0.7	17.5	0.0	明るい灰みの黄緑	無	>100	6.7	<1	0.6	<0.87	<0.78	
						8月13日	晴	29.2	0.3	21.2	0.0	明るい灰みの黄緑	無	>100	7.4	<1	0.2	<0.81	<0.84	
						9月13日	晴	27.7	0.6	18.7	0.0	灰みの黄緑	無	61	6.3	6	3.2	<0.83	<0.84	
						11月25日	曇	7.8	0.3	10.0	0.0	明るい灰みの黄緑	無	>100	7.4	<1	0.2	<0.63	<0.89	
			30	湯川	未流	日光市	2月16日	晴	10.2	0.3	7.7	0.0	明るい灰みの黄緑	無	>100	7.6	<1	0.5	<0.91	<0.78
							8月21日	晴	25.0	0.2	17.1	0.0	灰みの黄緑	無	>100	18.9	2	0.5	<0.94	<0.84
							11月18日	晴	18.7	0.2	7.8	0.0	灰みの黄緑	無	>100	20.0	2	0.6	<0.94	<0.98
							2月8日	晴	-2.1	0.2	4.0	0.0	灰みの黄緑	無	>100	20.6	3	1.2	<0.85	<0.84
			31	大谷川	神橋	日光市	8月10日	晴	29.6	0.2	12.4	0.0	明るい灰みの黄緑	無	>100	11.5	<1	0.1	<0.77	<0.84
							11月2日	曇	13.9	0.2	9.8	0.0	明るい灰みの黄緑	無	>100	11.7	2	0.3	<0.89	<0.78
			32	志渡淵川	筋違橋	日光市	2月8日	晴	1.8	0.3	5.3	0.0	明るい灰みの黄緑	無	>100	11.8	<1	0.1	<0.89	<0.84
							8月10日	晴	28.7	0.3	18.7	0.0	明るい灰みの黄	無	>100	10.9	2	0.5	<0.92	<0.95
							11月2日	曇	12.9	0.2	10.7	0.0	明るい灰みの黄	無	>100	9.5	<1	0.4	<0.77	<0.70
							2月8日	晴	1.8	0.2	4.1	0.0	明るい灰みの黄	無	>100	11.0	<1	0.2	<0.92	<0.89
			33	大谷川	開進橋(針貝)	日光市	7月15日	曇	21.5	0.2	15.5	0.0	明るい灰みの黄緑	無	>100	11.8	1	0.6	<0.91	<0.93
							8月17日	晴	32.8	0.3	20.1	0.0	明るい灰みの黄緑	無	>100	11.9	1	0.5	<0.86	<0.93
							9月1日	曇	26.1	0.2	16.8	0.0	明るい灰みの黄緑	無	>100	11.8	9	2.5	<0.93	<0.84
							11月2日	曇	15.5	0.2	11.0	0.0	明るい灰みの黄緑	無	>100	11.3	3	0.3	<0.95	<0.89
			34	鬼怒川	佐貫	塩谷町	2月4日	晴	9.8	0.2	8.9	0.0	明るい灰みの黄緑	無	>100	12.1	4	0.4	<0.77	<0.72
							7月15日	曇	20.9	0.3	16.9	0.0	明るい灰みの緑みを帯びた黄	無	>100	10.3	1	0.7	<0.84	<0.89
							8月21日	晴	30.0	0.3	23.3	0.0	明るい灰みの緑みを帯びた黄	無	65	10.2	15	3.8	<0.74	<0.94
							9月1日	曇	26.3	0.3	19.9	0.0	明るい灰みの緑みを帯びた黄	無	>100	10.2	5	3.2	<0.92	<0.94
			35	西鬼怒川	西鬼怒川橋	宇都宮市	11月2日	曇	14.6	0.2	12.8	0.0	明るい灰みの緑みを帯びた黄	無	>100	10.9	1	0.5	<0.68	<0.55
							2月17日	晴	4.9	0.2	6.6	0.0	明るい灰みの黄緑	無	>100	13.0	1	0.6	<0.68	<0.84
							8月10日	晴	35.0	0.3	21.3	0.0	明るい灰みの黄緑	無	>100	11.1	4	0.8	<0.93	<0.98
							11月7日	晴	19.5	0.5	12.0	0.0	明るい灰みの黄緑	無	>100	10.6	2	0.6	<0.94	<0.84
			36	鬼怒川	鬼怒川橋(宝積寺)	宇都宮市	2月5日	晴	1.6	0.5	4.6	0.0	明るい灰みの黄緑	無	>100	13.0	2	0.8	<0.92	<0.78
							8月10日	晴	35.4	0.2	22.8	0.0	明るい灰みの黄緑	無	>100	11.9	3	0.7	<0.73	<0.78
							11月7日	晴	20.0	0.3	13.6	0.0	明るい灰みの黄緑	無	>100	11.2	2	0.4	<0.94	<0.89
2月5日	晴	2.8					0.4	5.5	0.0	明るい灰みの黄緑	無	>100	13.6	1	0.6	<0.73	<0.89			
37	鬼怒川	大道泉橋	真岡市	8月8日	曇	26.3	0.8	22.9	0.0	明るい灰みの黄緑	無	>100	13.9	2	0.8	<0.70	<0.84			
				11月26日	曇	12.0	1.0	15.8	0.0	明るい灰みの黄緑	無	>100	17.7	<1	0.4	<0.94	<0.78			
				2月8日	曇	6.5	0.7	9.5	0.0	明るい灰みの黄緑	無	>100	19.0	3	0.7	<0.92	<0.89			

表4.5.1(1) 栃木県 河川（水質） 5/6

採取地点				採取日	天候	気温 (℃)	全水深 (m)	水質										備考	
No.	水域名	地点名	市町村					一般項目						放射性物質濃度(Bq/L)					
								水温 (℃)	採水深 (m)	色相	臭気	透視度 (cm)	電気伝導度 (mS/m)	SS (mg/L)	濁度 (度)	放射性セシウム Cs-134	Cs-137		
河川	利根川水系	鬼怒川水系	江川	未流	下野市	7月2日	曇	24.4	0.3	21.3	0.0	灰みの緑みを帯びた黄	無	48	16.3	9	3.4	<0.88	<0.89
						8月8日	曇	26.3	0.8	22.1	0.0	明るい灰みの黄緑	無	>100	12.7	3	1.3	<0.91	<0.72
						9月23日	曇	22.9	0.3	20.7	0.0	灰みの緑みを帯びた黄	無	49	21.7	11	2.6	<0.94	<0.93
						11月26日	曇	12.0	0.4	12.8	0.0	明るい灰みの緑みを帯びた黄	無	>100	25.0	7	0.9	<0.94	<0.78
		39	赤堀川	日光市役所前	日光市	2月8日	晴	6.3	0.7	6.4	0.0	明るい灰みの緑みを帯びた黄	無	>100	24.3	2	0.9	<0.94	<0.84
						8月10日	晴	28.5	0.2	13.9	0.0	明るい灰みの緑みを帯びた黄	無	>100	11.5	1	0.3	<0.73	<0.84
						11月2日	曇	13.3	0.3	9.5	0.0	明るい灰みの緑みを帯びた黄	無	>100	11.3	1	0.2	<0.82	<0.64
						2月17日	晴	2.4	0.2	6.0	0.0	明るい灰みの緑みを帯びた黄	無	>100	11.9	2	0.4	<0.93	<0.93
		40	赤堀川	木和田島	日光市	8月10日	晴	26.4	0.5	16.0	0.0	明るい灰みの緑みを帯びた黄	無	>100	14.4	3	0.5	<0.95	<0.78
						11月2日	晴	13.2	0.4	12.4	0.0	明るい灰みの緑みを帯びた黄	無	>100	14.4	1	0.2	<0.54	<0.55
						2月15日	曇	9.1	0.5	10.8	0.0	明るい灰みの緑みを帯びた黄	無	>100	19.0	6	1.5	<0.81	<0.84
						7月15日	曇	24.0	0.2	18.8	0.0	明るい灰みの黄	無	>100	14.1	3	0.8	<0.90	<0.64
	41	田川	大曾橋	宇都宮市	8月11日	晴	35.7	0.5	27.9	0.0	明るい灰みの黄	無	>100	15.5	2	0.7	<0.94	<0.93	
					9月1日	曇	28.3	0.6	22.3	0.0	明るい灰みの緑みを帯びた黄	無	>100	13.0	7	2.6	<0.89	<0.72	
					11月2日	曇	16.3	0.5	15.5	0.0	明るい灰みの黄	無	>100	15.6	3	0.7	<0.81	<0.93	
					2月17日	晴	9.5	0.5	8.9	0.0	明るい灰みの黄	無	>100	16.7	7	2.5	<0.68	<0.84	
	42	釜川	つくし橋	宇都宮市	8月6日	曇	28.1	0.3	20.6	0.0	明るい灰みの黄緑	無	>100	19.5	2	0.5	<0.84	<0.89	
					11月2日	曇	16.4	0.2	16.6	0.0	明るい灰みの黄緑	無	>100	19.2	2	0.7	<0.87	<0.74	
					2月17日	晴	9.5	0.1	11.0	0.0	明るい灰みの黄緑	無	>100	19.4	3	0.8	<0.92	<0.78	
					8月6日	晴	31.3	0.2	24.7	0.0	明るい灰みの黄	無	>100	23.2	2	0.3	<0.82	<0.78	
	43	田川	明治橋	上三川町	11月26日	曇	15.4	0.3	16.2	0.0	明るい灰みの黄	無	>100	25.6	8	2.1	<0.83	<0.93	
					2月8日	晴	9.3	0.3	12.5	0.0	明るい灰みの黄	無	57	28.4	5	1.4	<0.68	<0.84	
					8月8日	晴	28.4	0.3	24.5	0.0	明るい灰みの黄	無	>100	25.1	3	0.8	<0.95	<0.78	
					11月26日	曇	11.2	0.3	14.9	0.0	明るい灰みの黄	無	>100	29.6	4	1.0	<0.74	<0.93	
44	田川	梁橋	小山市	2月8日	曇	6.8	0.2	9.8	0.0	明るい灰みの黄	無	>100	31.8	2	0.9	<0.79	<0.64		
				8月6日	晴	35.6	0.3	26.6	0.0	明るい灰みの黄緑	無	>100	8.9	1	0.3	<0.93	<0.72		
				11月19日	晴	20.9	0.3	17.0	0.0	灰みの緑みを帯びた黄	無	20	10.3	27	19	<0.95	<0.84		
				2月12日	晴	9.8	0.3	8.0	0.0	明るい灰みの黄緑	無	>100	12.1	2	0.9	<0.63	<0.89		
46	渡良瀬川水系	思川水域	黒川	御成橋	壬生町	8月6日	晴	31.5	0.5	25.0	0.0	明るい灰みの緑みを帯びた黄	無	>100	15.2	3	0.5	<0.94	<0.93
						11月19日	晴	15.1	0.3	15.5	0.0	明るい灰みの緑みを帯びた黄	無	>100	18.6	1	0.4	<0.92	<0.72
						2月12日	晴	4.2	0.3	9.6	0.0	明るい灰みの緑みを帯びた黄	無	>100	26.4	6	0.9	<0.85	<0.93
						8月6日	晴	34.2	0.3	25.9	0.0	明るい灰みの黄緑	無	>100	7.3	<1	0.5	<0.82	<0.93
47	渡良瀬川水系	思川水域	大芦川	赤石橋	鹿沼市	11月19日	晴	16.8	0.2	16.0	0.0	明るい灰みの黄緑	無	>100	7.4	<1	0.5	<0.95	<0.89
						2月12日	晴	7.8	0.2	9.0	0.0	明るい灰みの黄緑	無	>100	8.0	1	0.4	<0.89	<0.93
						8月6日	晴	34.6	0.2	31.7	0.0	明るい灰みの黄	無	>100	17.0	<1	0.8	<0.73	<0.64
						11月19日	晴	20.6	0.2	17.8	0.0	明るい灰みの黄	無	>100	18.7	2	0.8	<0.75	<0.61
48	渡良瀬川水系	思川水域	小藪川	小藪橋	鹿沼市	2月12日	晴	8.6	0.2	7.3	0.0	明るい灰みの黄	無	>100	20.3	1	0.7	<0.94	<0.92

表4.5.1(1) 栃木県 河川 (水質) 6/6

採取地点					採取日	天候	気温 (°C)	全水深 (m)	水質										備考
No.	水域名		地点名	市町村					一般項目						放射性物質濃度(Bq/L)				
	水	川							水温 (°C)	採水深 (m)	色相	臭気	透視度 (cm)	電気伝導度 (mS/m)	SS (mg/L)	濁度 (度)	放射性セシウム		
				Cs-134	Cs-137														
河川	利根川水系	渡良瀬川水域	思川	保橋	栃木市	8月6日	晴	32.6	0.4	25.2	0.0	明るい灰みの黄緑	無	>100	10.8	1	0.6	<0.82	<0.89
						11月19日	晴	16.0	0.2	16.1	0.0	明るい灰みの緑みを帯びた黄	無	>100	12.9	2	0.6	<0.69	<0.93
						2月12日	晴	4.4	0.2	7.3	0.0	明るい灰みの黄緑	無	>100	14.6	<1	0.2	<0.85	<0.84
				乙女大橋	小山市	7月2日	晴	29.9	0.4	21.8	0.0	明るい灰みの黄緑	無	62	13.7	12	2.8	<0.90	<0.72
						8月8日	晴	30.4	0.4	24.6	0.0	明るい灰みの黄緑	無	>100	18.4	17	3.0	<0.93	<0.93
						9月23日	曇	24.2	0.3	22.0	0.0	明るい灰みの黄緑	無	>100	15.2	19	2.3	<0.92	<0.93
		巴波川水域	巴波川	巴波橋	栃木市	11月20日	曇	15.1	0.3	15.9	0.0	明るい灰みの黄緑	無	>100	19.2	6	1.8	<0.87	<0.61
						2月8日	晴	10.6	0.3	10.8	0.0	明るい灰みの黄緑	無	85	25.8	4	1.7	<0.68	<0.84
						7月2日	晴	30.1	0.7	23.0	0.0	灰みの緑みを帯びた黄	無	42	19.1	34	7.3	<0.87	<0.89
						8月8日	晴	31.5	0.5	25.0	0.0	明るい灰みの緑みを帯びた黄	無	82	25.7	8	1.6	<0.66	<0.61
						9月23日	曇	25.0	0.6	21.9	0.0	明るい灰みの緑みを帯びた黄	無	71	25.7	6	1.5	<0.88	<0.84
						11月20日	曇	16.1	0.6	16.7	0.0	明るい灰みの緑みを帯びた黄	無	95	29.6	7	1.8	<0.95	<0.91
	渡良瀬川水域	渡良瀬川	沢入発電所渡良瀬川取水堰	日光市	2月8日	晴	11.3	0.3	12.6	0.0	明るい灰みの緑みを帯びた黄	無	35	24.3	1	1.0	<0.85	<0.84	
					7月17日	曇	18.6	0.3	15.2	0.0	明るい灰みの黄緑	無	>100	8.0	<1	<0.1	<0.76	<0.89	
					8月3日	晴	22.4	0.2	18.5	0.0	明るい灰みの黄緑	無	>100	8.2	<1	0.1	<0.91	<0.84	
					9月23日	曇	18.8	0.2	17.7	0.0	明るい灰みの黄緑	無	>100	14.0	<1	0.3	<0.92	<0.64	
					11月18日	晴	18.6	0.3	12.6	0.0	明るい灰みの黄緑	無	>100	21.0	<1	0.1	<0.82	<0.98	
					2月8日	晴	2.2	0.3	3.0	0.0	明るい灰みの黄緑	無	>100	22.9	<1	0.1	<0.77	<0.72	
			業鹿橋	足利市	8月5日	晴	36.0	0.2	26.8	0.0	明るい灰みの黄緑	無	>100	12.6	5	0.6	<0.84	<0.98	
					11月24日	晴	14.3	0.2	12.6	0.0	明るい灰みの黄緑	無	>100	14.0	2	0.5	<0.92	<0.84	
					2月9日	晴	3.8	0.2	4.2	0.0	明るい灰みの黄緑	無	>100	13.3	<1	0.7	<0.92	<0.93	
			中橋	館林市	8月5日	晴	36.0	0.3	26.3	0.0	明るい灰みの緑みを帯びた黄	無	>100	11.9	2	0.5	<0.91	<0.78	
					11月24日	晴	12.2	0.2	13.8	0.0	明るい灰みの緑みを帯びた黄	無	>100	14.6	1	0.5	<0.93	<0.78	
					2月9日	晴	5.3	0.2	5.8	0.0	明るい灰みの緑みを帯びた黄	無	>100	15.7	2	0.6	<0.83	<0.64	
渡良瀬大橋	館林市	8月5日	晴	34.0	0.3	26.8	0.0	明るい灰みの黄緑	無	>100	17.9	14	2.0	<0.98	<0.93				
		11月20日	曇	17.0	0.2	16.2	0.0	明るい灰みの黄緑	無	>100	23.1	7	1.9	<0.80	<0.61				
		2月9日	晴	7.9	0.3	8.2	0.0	明るい灰みの緑みを帯びた黄	無	>100	23.8	9	1.6	<0.83	<0.64				
新開橋	栃木市	7月2日	晴	32.2	0.5	22.9	0.0	灰みの黄緑	無	34	18.7	21	8.0	<0.89	<0.72				
		8月5日	晴	30.0	0.3	25.6	0.0	明るい灰みの黄緑	無	>100	21.9	6	1.8	<0.98	<0.98				
		9月23日	曇	26.1	0.2	23.5	0.0	明るい灰みの黄緑	無	>100	20.4	12	2.9	<0.95	<0.94				
		11月20日	曇	17.1	0.1	16.3	0.0	明るい灰みの緑みを帯びた黄	無	>100	26.5	37	7.2	<0.60	<0.72				
		2月9日	晴	8.5	0.1	9.7	0.0	明るい灰みの黄緑	無	>100	27.2	4	2.1	<0.93	<0.78				

表4.5.1(2) 栃木県 河川 (底質) 1/6

採取地点				採取日	天候	気温 (℃)	全水深 (m)	一般項目														放射性物質濃度 [Bq/kg(乾重)]			備考	
No.	水域名	地点名	市町村					水温 (℃)	採泥深 (cm)	色相	臭気	粒度組成 (%)					含泥率 (%)	密度 (g/cm ³)	性状	放射性セシウム						
												粗砂分	中砂分	細砂分	シルト分	粘土分				Cs-134	Cs-137	合計				
河川	那珂川水系	幾世橋下	那須塩原市	8月19日	晴	26.7	0.3	18.8	5	オリーブ黄	無	4.4	50.1	35.7	8.9	0.6	0.0	0.0	0.3	90.6	2.656	砂・礫	<3.4	3.4 ± 1.0	3.4	
				11月2日	曇	12.3	0.3	11.8	5	暗オリーブ	無	0.0	24.8	17.8	20.1	28.1	6.9	0.6	1.7	74.4	2.663	砂・礫	<6.2	15 ± 2.1	15	
				2月1日	晴	-2.3	0.3	5.5	5	暗オリーブ	無	0.0	1.7	22.0	36.6	36.9	1.4	0.0	1.5	73.6	2.668	砂	<4.9	13 ± 2.2	13	
				8月19日	晴	30.1	0.3	19.2	5	褐色	無	0.0	0.1	1.4	10.7	77.5	8.4	0.1	1.9	76.2	2.675	砂	<7.2	28 ± 3.7	28	
				11月2日	曇	14.4	0.3	11.7	5	にぶい黄褐色	無	0.0	3.1	7.8	22.9	55.3	8.3	0.6	2.1	73.3	2.669	砂	<4.7	23 ± 2.9	23	
				2月1日	曇	1.7	0.3	4.1	5	黒褐色	無	0.0	2.1	15.5	29.7	47.0	3.3	0.8	1.6	74.2	2.788	砂	<6.8	12 ± 2.3	12	
		高雄股川	高雄股橋	那須町	8月19日	晴	30.1	0.2	17.4	5	暗褐色	無	0.0	9.4	5.2	21.6	46.3	14.2	1.6	1.7	73.6	2.727	砂	<5.5	50 ± 4.9	50
					11月2日	曇	14.5	0.3	11.7	5	黒褐色	無	0.0	38.8	21.5	19.5	14.9	4.4	0.2	0.8	74.8	2.749	砂・礫	<6.3	12 ± 2.0	12
					2月1日	曇	1.6	0.2	3.9	5	暗褐色	無	0.0	25.6	33.0	25.2	13.4	1.7	0.4	0.8	75.2	2.777	砂・礫	<5.3	29 ± 3.0	29
					8月19日	晴	31.2	0.1	20.8	5	暗褐色	無	1.1	22.3	17.7	21.1	30.0	6.1	0.5	1.1	76.9	2.991	礫・砂	<6.1	6.5 ± 1.8	6.5
		湯川	湯川橋	那須町	11月2日	曇	15.4	0.1	14.5	5	暗褐色	無	2.9	55.8	23.9	14.3	2.3	0.3	0.2	0.3	74.2	2.657	礫・砂	<3.6	5.4 ± 1.5	5.4
					2月1日	曇	2.3	0.2	4.2	5	暗褐色	無	0.0	14.8	56.0	25.4	2.8	0.2	0.3	0.6	79.7	2.660	砂・礫	<4.2	11 ± 2.0	11
		那珂川	上黒磯	那須塩原市・那須町	7月13日	曇	21.1	0.3	17.7	5	オリーブ褐色	無	0.0	8.1	25.7	35.3	21.9	7.7	0.0	1.3	76.4	2.716	砂	<3.0	33 ± 2.2	33
					8月11日	晴	29.0	0.3	20.1	5	オリーブ褐色	無	0.0	14.1	8.6	16.7	25.7	29.8	2.3	2.9	74.4	2.743	砂・礫	<6.3	47 ± 3.9	47
					9月9日	曇	26.1	0.3	20.2	5	オリーブ褐色	無	0.0	13.3	7.5	13.7	29.8	31.2	2.0	2.5	76.3	2.733	砂	<5.3	68 ± 4.7	68
					11月2日	雨	14.8	0.3	13.5	5	オリーブ褐色	無	0.0	4.8	10.8	23.5	29.7	28.6	0.9	1.6	74.2	2.732	砂	<4.5	47 ± 3.7	47
		余笹川	余笹橋	那須町	2月1日	曇	5.2	0.3	5.1	5	オリーブ褐色	無	0.0	0.3	21.3	49.7	25.3	1.8	0.1	1.5	77.3	2.704	砂・礫	<6.1	29 ± 3.0	29
					8月11日	晴	32.0	0.3	23.2	3	黒褐色	無	2.3	41.2	18.6	19.9	15.7	1.2	0.0	1.1	75.0	2.727	礫・砂	<5.5	16 ± 2.4	16
		黒川	新田橋	那須町	11月2日	曇	15.5	0.2	13.3	5	黒褐色	無	2.4	39.0	16.7	17.3	20.8	3.0	0.0	0.8	73.9	2.784	礫・砂	<4.0	14 ± 2.2	14
					2月1日	曇	4.3	0.1	3.4	5	灰黄褐色	無	0.0	0.1	15.0	30.9	48.8	1.9	0.9	2.4	75.3	2.800	砂・礫	<4.5	14 ± 2.3	14
8月11日	雨				15.3	0.2	14.1	5	暗褐色	無	4.0	20.8	7.0	13.2	35.2	16.6	1.3	1.9	73.0	2.915	砂・礫	<5.2	40 ± 3.6	40		
余笹川	川田橋	大田原市	11月2日	曇	6.0	0.4	3.3	5	灰黄褐色	無	5.6	46.2	13.7	9.6	17.9	6.1	0.3	0.7	77.6	2.871	礫・砂	<3.4	39 ± 3.3	39		
			2月1日	曇	6.0	0.4	3.3	5	にぶい黄褐色	無	0.0	22.1	29.3	23.6	21.0	2.5	0.5	0.9	77.3	2.825	砂・礫	<5.2	30 ± 3.0	30		
			7月13日	晴	23.8	0.3	21.1	5	暗灰黄	無	0.0	1.0	1.4	2.1	54.6	34.4	3.7	2.5	73.2	2.800	砂	<3.5	40 ± 2.6	40		
			8月11日	晴	34.0	0.5	27.0	5	暗オリーブ	無	0.0	0.3	0.2	0.6	36.4	59.5	0.1	2.9	73.7	2.779	砂	<5.4	47 ± 4.1	47		
			9月9日	曇	30.1	0.3	25.0	5	灰オリーブ	無	4.5	23.1	24.6	19.7	22.6	3.8	0.5	1.3	82.5	2.968	礫・砂	<4.8	70 ± 4.4	70		
			11月2日	雨	15.3	0.2	13.9	5	灰オリーブ	無	0.0	0.9	7.0	55.3	33.7	1.3	0.0	1.8	77.3	2.667	砂	<4.5	23 ± 2.7	23		
那珂川	黒羽	大田原市	2月1日	曇	3.6	0.3	2.0	6	灰オリーブ	無	1.9	23.3	21.9	30.0	20.9	0.9	0.0	1.0	78.5	2.703	砂・礫	<5.7	33 ± 3.0	33		
			7月13日	曇	23.0	0.3	22.2	5	灰オリーブ	無	0.0	0.0	0.4	12.9	74.8	7.2	1.0	3.8	72.1	2.668	砂	<3.7	30 ± 2.3	30		
			8月11日	晴	36.0	0.3	26.2	5	灰	無	0.0	0.0	0.5	23.0	68.0	5.5	0.1	2.9	74.9	2.678	砂	<5.6	24 ± 3.0	24		
			9月9日	曇	32.1	0.3	27.1	5	灰オリーブ	無	0.0	14.7	3.6	16.5	54.3	9.3	0.0	1.6	77.1	2.719	砂	<4.4	40 ± 3.8	40		
			11月7日	曇	20.2	0.3	14.6	5	灰	無	0.0	29.1	23.0	25.8	18.4	1.9	0.5	1.4	79.9	2.697	礫・砂	<6.4	17 ± 2.8	17		
2月1日	晴	1.2	0.3	5.7	5	灰	無	0.0	31.8	18.0	21.4	26.8	1.2	0.1	1.0	78.8	2.750	砂・礫	<4.4	13 ± 2.6	13					

表4.5.1(2) 栃木県 河川 (底質) 2/6

採取地点				採取日	天候	気温 (℃)	全水深 (m)	底質														備考					
No.	水域名	地点名	市町村					一般項目										放射性物質濃度 [Bq/kg(乾重)]									
								泥温 (℃)	採泥深 (cm)	色相	臭気	粗隲分	中隲分	細隲分	粒度組成(%)			含泥率 (%)	密度 (g/cm ³)	性状	放射性セシウム						
河川	那珂川水系	松葉川	末流	大田原市	7月13日	曇	22.3	0.3	19.5	5	オリーブ黒	無	0.0	7.0	2.0	3.7	68.9	14.8	0.9	2.7	72.8	2.717	砂	<3.1	48 ± 2.8	48	
					8月11日	晴	37.1	0.3	27.2	5	オリーブ黒	無	0.0	1.3	3.6	15.6	58.5	17.2	1.0	2.8	75.4	2.681	砂	<5.6	62 ± 4.3	62	
					9月9日	曇	32.1	0.3	26.3	5	灰オリーブ	無	5.4	24.7	21.5	28.3	17.2	2.0	0.0	1.0	77.8	2.692	砂・礫	<4.4	23 ± 2.8	23	
					11月7日	曇	20.2	0.3	16.1	5	灰オリーブ	無	0.0	39.9	22.7	24.9	10.1	0.9	0.0	1.4	80.7	2.666	礫・砂	<5.4	34 ± 3.9	34	
					2月1日	晴	1.3	0.2	2.3	5	オリーブ黒	無	0.0	25.7	15.4	18.5	35.1	4.1	0.1	1.2	77.9	2.707	砂・礫	<5.4	35 ± 4.0	35	
					8月28日	晴	29.8	0.3	22.3	5	灰オリーブ	無	11.0	76.5	8.3	0.6	0.9	2.1	0.5	0.2	89.6	2.571	礫・砂	<4.1	18 ± 2.6	18	
		11	蛇尾川	宇田川橋	大田原市	11月7日	晴	19.1	0.3	18.1	5	暗オリーブ	無	4.5	67.3	8.3	2.4	8.1	7.9	1.0	0.6	79.9	2.696	礫・砂	<5.8	17 ± 2.9	17
						2月1日	曇	4.8	0.3	9.0	6	暗オリーブ	無	0.0	0.6	1.4	5.1	59.5	29.6	1.0	2.9	74.1	2.694	砂	<6.4	16 ± 3.1	16
						8月28日	晴	29.8	0.3	19.9	5	オリーブ黄	無	0.0	40.2	23.4	17.4	15.8	2.5	0.0	0.7	85.2	2.635	礫・砂	<5.1	33 ± 3.2	33
		12	百村川	百村中橋	大田原市	11月7日	晴	19.0	0.3	18.3	5	暗灰黄	無	0.0	13.1	13.4	18.8	23.1	26.9	3.2	1.5	75.7	2.661	砂	<6.1	42 ± 3.7	42
						2月1日	曇	5.8	0.3	14.5	5	黄袍	無	0.0	43.9	24.6	15.8	12.4	2.1	0.4	0.9	79.1	2.663	礫・砂	<5.4	44 ± 4.6	44
						8月18日	晴	31.3	0.2	22.0	5	黒袍	無	0.0	0.0	0.2	3.7	64.0	26.3	2.9	2.9	67.5	2.688	砂	<5.6	11 ± 2.3	11
		13	夕の原	那須塩原市	大田原市	11月7日	曇	12.3	0.3	11.5	5	オリーブ袍	無	0.0	1.2	2.9	8.9	62.3	21.8	1.0	1.9	68.4	2.712	砂	<7.1	16 ± 2.6	16
						2月2日	曇	7.3	0.3	5.7	5	オリーブ袍	無	0.0	2.0	5.0	9.3	57.3	22.2	2.0	2.2	72.6	2.788	砂	<5.6	15 ± 2.3	15
						8月18日	晴	30.8	0.5	21.1	5	暗オリーブ	無	0.0	16.9	16.7	28.0	31.6	4.2	0.7	2.0	73.2	2.619	砂・礫	<6.0	56 ± 4.1	56
		14	堰場橋	那須塩原市	大田原市	11月7日	晴	14.4	0.5	12.1	5	暗オリーブ	無	4.7	15.5	14.2	22.3	30.3	10.5	0.7	2.0	74.2	2.649	礫・砂	<4.9	43 ± 3.8	43
						2月2日	曇	11.5	0.5	8.3	5	暗オリーブ	無	0.0	13.7	53.2	23.9	7.0	0.5	1.0	0.7	77.0	2.650	砂・礫	<4.5	24 ± 2.9	24
						8月28日	晴	31.0	0.3	26.0	5	オリーブ袍	無	0.0	0.0	0.0	4.3	83.4	10.3	0.1	2.0	79.3	2.643	砂	<5.1	17 ± 2.7	17
		15	岩井橋	大田原市	大田原市	11月7日	晴	17.0	0.3	16.8	5	オリーブ袍	無	0.0	0.1	0.5	8.5	81.0	7.0	0.1	2.9	73.7	2.681	砂	<4.6	9.7 ± 1.8	9.7
						2月1日	晴	6.5	0.3	6.2	7	オリーブ袍	無	0.0	29.8	21.1	22.1	23.9	1.2	0.8	1.1	76.6	2.687	砂・礫	<4.5	13 ± 2.3	13
						7月13日	曇	23.7	0.3	21.0	5	暗灰黄	無	0.0	0.0	0.0	0.6	66.1	26.7	2.9	3.8	71.2	2.674	砂	<3.3	18 ± 1.9	18
		16	薄川橋	大田原市	大田原市	8月28日	晴	32.0	0.3	26.5	5	暗灰黄	無	0.0	1.5	8.6	24.0	57.3	6.9	0.0	1.8	75.5	2.658	砂	<4.8	8.8 ± 2.0	8.8
						9月9日	晴	32.1	0.3	25.2	5	暗灰黄	無	0.0	4.9	0.8	12.2	63.8	13.7	2.5	2.2	74.4	2.651	砂	<4.9	12 ± 2.3	12
						11月7日	晴	15.0	0.5	15.7	5	暗灰黄	無	0.0	13.4	11.5	26.0	39.5	7.4	0.8	1.5	77.1	2.672	砂	<2.9	5.6 ± 1.5	5.6
17	那珂川	新那珂橋	那珂川町	2月1日	晴	-0.7	0.3	6.5	6	暗灰黄	無	0.0	0.1	0.6	13.4	81.2	1.7	0.7	2.2	73.5	2.658	砂	<4.8	9.6 ± 2.0	9.6		
				7月13日	曇	23.7	0.3	21.8	5	オリーブ袍	無	0.0	0.0	0.0	0.0	33.7	61.4	2.0	2.9	70.1	2.664	砂・礫	<3.7	15 ± 2.2	15		
				8月28日	晴	34.0	0.3	28.1	5	暗灰黄	無	5.2	48.4	21.5	14.5	8.3	1.7	0.0	0.5	80.8	2.702	砂・礫	<4.9	10 ± 1.6	10		
				9月9日	曇	32.1	0.3	25.1	5	暗灰黄	無	2.5	60.5	20.8	7.7	6.0	1.9	0.0	0.6	91.7	2.689	礫・砂	<4.7	4.5 ± 1.4	4.5		
				11月9日	晴	15.2	0.3	14.2	5	オリーブ袍	無	4.0	22.9	1.2	3.8	56.2	10.4	0.0	1.4	76.5	2.710	砂・礫	<5.2	8.1 ± 2.0	8.1		
				2月5日	晴	7.9	0.3	8.4	5	オリーブ袍	無	0.0	45.7	9.8	6.2	29.1	5.8	2.1	1.5	81.4	2.678	砂・礫	<4.6	14 ± 2.1	14		
18	武茂川	更生橋	那珂川町	7月13日	曇	21.3	0.2	19.4	5	オリーブ黒	無	0.0	3.2	10.4	28.6	48.2	6.3	0.9	2.5	75.0	2.725	砂	<3.7	7.4 ± 1.7	7.4		
				8月28日	晴	35.2	0.2	28.9	5	オリーブ黒	無	0.0	0.5	5.7	34.4	51.9	4.7	1.0	1.8	74.8	2.689	砂	<4.6	11 ± 2.2	11		
				9月9日	曇	31.8	0.2	25.6	5	オリーブ黒	無	0.0	6.7	3.2	15.7	64.1	7.7	0.1	2.6	75.7	2.763	砂	<2.9	6.0 ± 1.5	6.0		
				11月9日	晴	15.8	0.2	13.6	5	灰オリーブ	無	0.0	2.0	3.7	18.5	57.2	15.7	1.0	1.9	76.6	2.735	砂	<4.8	8.2 ± 2.0	8.2		
				2月5日	晴	8.4	0.3	5.7	5	オリーブ黒	無	0.0	0.9	1.7	13.0	71.8	8.6	0.6	3.3	74.7	2.724	砂	<4.7	6.5 ± 1.7	6.5		

表4.5.1(2) 栃木県 河川 (底質) 3/6

採取地点				採取日	天候	気温 (°C)	全水深 (m)	底質																備考			
No.	水域名	地点名	市町村					一般項目										放射性物質濃度 [Bq/kg(乾重)]									
								泥温 (°C)	採泥深 (cm)	色相	臭気	粗隲分	中隲分	細隲分	粗砂分	中砂分	細砂分	シルト分	粘土分	含泥率 (%)	密度 (g/cm ³)	性状	放射性セシウム				
河川	那珂川水系	荒川	桜橋	塩谷町	8月18日	晴	31.1	0.3	25.5	5	オリーブ	無	0.0	81.9	11.2	5.0	1.5	0.1	0.0	0.4	88.4	2.625	礫	<5.4	13 ± 2.4	13	
					11月7日	晴	16.8	0.8	14.2	5	暗オリーブ	無	12.2	65.4	21.8	0.3	0.1	0.0	0.0	0.1	93.8	2.555	礫	<4.5	16 ± 2.3	16	
					2月2日	晴	10.4	0.5	7.9	5	暗オリーブ	無	0.0	36.5	28.4	18.9	14.4	0.7	0.4	0.7	76.6	2.660	砂・礫	<5.5	26 ± 2.8	26	
		8月10日	晴	27.8	0.2	22.1	5	オリーブ	無	0.0	41.2	18.1	12.6	18.3	8.4	0.8	0.8	81.7	2.735	礫・砂	<6.0	8.4 ± 2.0	8.4				
		20	荒川	連城橋	さくら市	11月9日	晴	13.8	0.2	13.9	5	オリーブ	無	2.8	37.2	12.6	14.8	21.9	9.4	0.0	1.4	81.0	2.741	砂・礫	<4.7	8.4 ± 1.8	8.4
						2月2日	晴	12.6	0.2	11.1	5	オリーブ	無	0.0	24.0	22.0	23.4	26.6	2.4	0.3	1.3	79.6	2.713	砂・礫	<4.5	10 ± 2.0	10
						8月18日	晴	32.6	0.2	28.5	5	暗	無	2.1	39.8	40.9	16.0	0.9	0.0	0.0	0.3	80.0	2.646	礫・砂	<5.8	19 ± 3.4	19
		21	内川	田中橋	矢板市	11月7日	晴	18.2	0.3	14.0	5	暗	無	0.0	18.6	13.2	31.4	28.8	5.3	0.7	2.0	75.7	2.702	砂・礫	<4.9	48 ± 3.8	48
						2月2日	晴	14.0	0.2	7.5	5	にぶい黄	無	0.0	31.5	13.7	20.6	28.9	3.2	0.5	1.6	75.8	2.731	砂・礫	<4.1	47 ± 3.7	47
						8月10日	晴	27.9	0.2	24.6	5	オリーブ	無	0.0	0.4	2.5	22.9	69.8	1.6	0.1	2.8	72.3	2.655	砂	<5.7	19 ± 2.6	19
		22	荒川	旭橋	さくら市	11月9日	晴	14.1	0.2	14.0	5	オリーブ	無	0.0	0.9	2.9	23.4	67.5	3.4	0.0	1.9	74.5	2.674	砂	<5.9	18 ± 2.7	18
						2月2日	晴	12.5	0.3	9.9	5	にぶい黄	無	0.0	0.1	6.5	19.9	65.6	4.1	1.0	2.8	73.8	2.667	砂	<5.6	25 ± 2.8	25
	7月15日					曇	22.4	0.2	20.5	6	暗	無	0.0	18.2	6.6	3.0	48.6	20.7	0.8	2.2	76.5	2.773	砂・礫	<3.5	9.7 ± 1.4	9.7	
	23	荒川	向田橋	那須烏山市	8月10日	晴	32.2	0.2	27.2	5	暗	無	0.0	22.2	4.6	2.5	46.0	20.4	1.5	2.8	73.8	2.713	砂	<5.4	10 ± 2.1	10	
					9月1日	曇	25.1	0.2	24.5	5	暗	無	3.3	23.6	9.0	6.4	30.5	23.5	2.3	1.5	75.2	2.779	砂	<5.9	12 ± 2.3	12	
					11月9日	晴	16.4	0.2	15.9	5	暗	無	5.1	34.0	13.4	7.9	20.1	17.6	0.6	1.4	78.1	2.863	砂・礫	<5.9	12 ± 2.1	12	
	24	江川	末流	那須烏山市	2月5日	曇	10.3	0.2	8.4	5	暗	無	3.3	31.6	13.6	7.3	25.3	16.2	1.8	1.0	78.3	2.941	砂・礫	<5.3	16 ± 2.3	16	
					7月15日	曇	22.4	0.6	20.5	6	暗	無	6.4	47.8	14.2	4.4	22.2	3.8	0.3	0.9	77.3	2.695	礫・砂	<3.3	14 ± 1.6	14	
					8月10日	晴	32.4	0.4	26.0	5	暗	無	1.4	61.4	14.6	3.6	11.6	6.0	0.6	0.7	81.1	2.714	礫・砂	<4.8	14 ± 2.2	14	
	利根川水系	鬼怒川水系	鬼怒川	川治第一発電所前	日光市	9月1日	曇	26.2	0.6	23.6	5	暗	無	5.9	52.5	28.5	7.1	3.0	2.1	0.6	0.3	85.8	2.668	礫・砂	<5.1	15 ± 2.1	15
						11月9日	晴	16.1	0.6	15.1	5	暗	無	0.0	5.1	8.8	15.4	29.1	24.8	9.0	7.9	75.0	2.648	砂	<6.3	40 ± 3.6	40
						2月5日	晴	10.4	0.5	7.4	5	オリーブ	無	3.0	30.2	13.7	13.1	18.6	13.2	6.7	1.6	79.3	2.704	礫・砂	<5.1	26 ± 2.9	26
			8月17日	晴	31.6	0.2	18.9	5	灰	無	0.0	5.6	28.2	51.0	12.9	0.4	0.1	1.9	78.5	2.675	砂・礫	<5.1	11 ± 2.2	11			
			11月18日	晴	12.4	0.3	11.7	3	オリーブ	無	0.0	13.3	28.3	37.3	17.9	2.1	0.0	1.2	77.9	2.656	砂・礫	<5.0	15 ± 2.4	15			
2月4日			晴	2.2	0.3	6.0	8	暗	無	0.0	0.9	0.8	3.7	52.6	36.0	3.7	2.4	69.5	2.683	砂	<5.2	48 ± 4.1	48				
26		湯西川	新沢橋	日光市	8月17日	晴	31.3	0.3	19.2	5	暗	無	0.0	24.1	24.1	33.6	16.4	0.8	0.0	1.0	77.9	2.695	礫・砂	<3.7	3.1 ± 1.0	3.1	
					11月18日	晴	7.4	0.2	7.6	5	暗	無	0.0	0.3	10.1	57.0	29.2	0.8	0.9	1.8	77.9	2.638	砂	<3.2	3.9 ± 1.1	3.9	
					2月4日	晴	-3.8	0.2	2.3	6	暗	無	0.0	0.4	4.3	48.3	43.9	0.3	0.9	1.9	77.1	2.664	砂	<1.9	4.6 ± 0.67	4.6	
27		男鹿川	末流	日光市	8月17日	晴	31.3	0.4	25.6	5	灰	無	0.0	27.4	51.8	19.3	0.8	0.0	0.6	0.6	82.6	2.631	砂・礫	<3.9	4.2 ± 0.99	4.2	
					11月18日	晴	12.4	0.5	12.4	5	暗	無	0.0	6.0	40.0	45.8	5.9	0.7	0.1	1.6	80.4	2.649	砂・礫	<3.6	3.7 ± 1.1	3.7	
					2月4日	晴	1.8	0.5	5.0	5	灰	無	0.0	6.2	18.7	49.4	23.6	0.8	0.0	1.5	77.8	2.696	砂	<6.2	5.3 ± 1.6	5.3	
28	鬼怒川	小佐越	日光市	8月10日	晴	30.4	0.3	22.0	5	暗	無	0.0	23.2	15.0	25.4	30.2	4.4	0.0	1.8	78.9	2.711	砂・礫	<5.8	9.2 ± 2.1	9.2		
				11月18日	晴	17.6	0.2	12.6	3	にぶい黄	無	0.0	23.7	32.6	27.6	10.8	3.9	0.3	1.0	79.5	2.662	砂・礫	<5.3	23 ± 2.8	23		
				2月4日	晴	7.8	0.2	5.9	5	暗	無	5.4	32.5	16.4	23.8	19.8	1.3	0.0	0.9	76.2	2.698	砂・礫	<6.4	40 ± 4.3	40		

表4.5.1(2) 栃木県 河川 (底質) 4/6

採取地点				採取日	天候	気温 (℃)	全水深 (m)	底質														備考					
No.	水域名	地点名	市町村					一般項目										放射性物質濃度 [Bq/kg(乾重)]									
								泥温 (℃)	採取深 (cm)	色相	臭気	粗線分	中線分	細線分	粒度組成(%)			含泥率 (%)	密度 (g/cm ³)	性状	放射性セシウム						
河川	利根川水系 鬼怒川水系	板穴川	末流	日光市	7月16日	曇	19.9	0.7	17.0	5	オリーブ灰	無	0.0	9.1	19.5	47.2	21.5	1.3	0.0	1.4	75.2	2.672	砂・礫	<5.0	22 ± 2.6	22	
					8月13日	晴	29.2	0.3	21.5	3	黄灰	微生魚	0.0	9.7	31.5	43.0	12.3	1.2	0.6	1.7	78.3	2.694	礫・砂	<5.9	18 ± 2.6	18	
					9月13日	晴	27.7	0.6	18.5	3	褐灰	無	0.0	22.5	33.5	22.1	14.9	5.7	0.4	0.9	81.2	2.702	礫・砂	<4.8	15 ± 2.2	15	
					11月25日	曇	7.8	0.3	10.2	3	暗灰黄	微生魚	0.0	9.6	30.5	41.3	15.7	0.6	1.2	1.1	77.7	2.709	砂・礫	<4.0	25 ± 2.8	25	
					2月16日	晴	10.2	0.3	8.1	5	オリーブ灰	無	0.0	4.8	44.9	39.7	7.4	1.2	0.5	1.5	79.0	2.669	礫・砂	<5.5	17 ± 3.0	17	
					8月21日	晴	25.0	0.2	16.8	5	にぶい黄褐	無	0.0	14.1	18.0	33.6	29.1	2.6	1.3	1.3	76.4	2.762	砂・礫	<5.2	10 ± 2.0	10	
					11月18日	晴	18.7	0.2	9.1	6	暗褐	無	0.0	8.0	11.9	29.4	40.3	8.1	0.9	1.5	74.7	2.891	砂・礫	<6.3	5.8 ± 1.7	5.8	
					2月8日	晴	-2.1	0.2	4.5	6	にぶい黄褐	無	0.0	8.9	16.4	29.9	37.2	3.4	2.8	1.4	73.3	2.832	砂・礫	<5.2	6.5 ± 1.7	6.5	
		30	湯川	末流	日光市	8月10日	晴	29.6	0.2	14.1	5	オリーブ黒	無	0.0	5.4	32.1	40.5	18.9	1.3	0.1	1.8	78.6	2.730	砂	<4.7	8.0 ± 1.9	8.0
						11月2日	曇	13.9	0.2	10.4	5	オリーブ黒	無	0.0	1.5	7.7	30.4	49.8	8.0	0.1	2.6	74.4	2.752	砂	<5.4	7.9 ± 2.1	7.9
						2月8日	晴	1.8	0.3	5.5	6	オリーブ黒	無	0.0	10.1	32.5	36.2	17.6	2.0	0.6	1.1	80.3	2.714	砂	<4.0	7.7 ± 1.7	7.7
						8月10日	晴	28.7	0.3	19.5	5	オリーブ黒	無	2.3	34.5	37.7	21.8	3.1	0.2	0.0	0.5	82.2	2.703	礫・砂	<5.6	52 ± 3.9	52
		31	大谷川	神橋	日光市	11月2日	曇	12.9	0.2	11.1	5	オリーブ黒	無	0.0	35.9	39.5	20.7	3.4	0.2	0.0	0.5	85.4	2.709	砂・礫	<5.4	47 ± 3.7	47
						2月8日	晴	1.8	0.2	4.3	6	オリーブ黒	無	0.0	15.8	41.5	37.7	4.1	0.1	0.0	0.8	81.2	2.740	砂・礫	<4.9	54 ± 4.0	54
						7月15日	曇	21.5	0.2	15.7	6	暗褐	無	0.0	30.5	15.3	14.7	27.5	9.9	0.6	1.5	78.4	2.855	砂・礫	<3.7	4.8 ± 1.2	4.8
						8月17日	晴	32.8	0.3	21.0	5	黒褐	無	0.0	0.6	1.7	17.8	60.6	16.6	0.0	2.8	75.1	2.775	砂	<5.0	4.9 ± 1.6	4.9
		32	志渡湖川	筋違橋	日光市	9月1日	曇	26.1	0.2	17.2	6	黒褐	無	0.0	0.5	3.1	19.7	62.6	11.2	0.1	2.8	73.8	2.714	砂	<5.5	6.9 ± 1.7	6.9
						11月2日	曇	15.5	0.2	12.1	5	暗褐	無	0.0	0.7	8.9	42.4	42.9	3.2	0.1	1.8	74.5	2.664	砂	<4.7	5.6 ± 1.9	5.6
						2月4日	晴	9.8	0.2	9.2	7	暗褐	無	0.0	0.5	0.6	11.6	66.9	16.3	2.1	2.0	74.4	2.696	砂	<4.5	4.5 ± 1.3	4.5
						7月15日	曇	20.9	0.3	16.8	5	黒褐	無	0.0	1.3	6.0	24.4	57.7	7.0	1.0	2.7	84.9	2.714	砂	<2.5	4.5 ± 1.4	4.5
		33	大谷川	開進橋(針具)	日光市	8月21日	晴	30.0	0.3	22.8	5	黒褐	無	0.0	0.2	0.2	1.4	16.4	58.5	15.5	7.9	66.8	2.696	砂	<6.2	31 ± 3.6	31
						9月1日	曇	26.3	0.3	20.0	5	黒褐	無	0.0	3.3	4.2	14.3	62.2	13.2	1.0	1.8	75.9	2.743	砂	<3.6	4.3 ± 1.3	4.3
						11月2日	曇	14.6	0.2	13.4	5	暗褐	無	0.0	1.1	3.1	15.0	61.6	16.3	1.0	1.9	75.1	2.752	砂	<2.8	3.1 ± 1.0	3.1
						2月17日	晴	4.9	0.2	7.1	5	暗褐	無	0.0	1.3	3.6	11.6	68.2	11.5	1.9	1.5	79.9	2.860	砂	<3.6	4.4 ± 1.1	4.4
		34	鬼怒川	佐貫	塩谷町	8月10日	晴	35.0	0.3	21.5	5	暗褐	無	4.3	39.6	19.2	18.6	14.8	2.4	0.0	1.1	82.9	2.701	礫・砂	<5.7	6.4 ± 1.7	6.4
						11月7日	晴	19.5	0.5	12.2	5	暗褐	無	0.0	0.0	0.6	2.2	10.8	65.5	18.6	2.4	77.6	2.686	砂・シルト	<4.7	15 ± 2.4	15
						2月5日	晴	1.6	0.5	5.3	5	黒褐	無	0.0	18.4	3.9	4.7	23.7	38.9	7.8	2.6	77.9	2.701	砂	<5.7	69 ± 4.5	69
						8月10日	晴	35.4	0.2	23.2	5	灰黄褐	無	0.0	0.0	0.0	0.8	73.6	20.8	2.9	1.9	69.3	2.693	砂	<6.3	8.8 ± 2.0	8.8
35	西鬼怒川	西鬼怒川橋	宇都宮市	11月7日	晴	20.0	0.3	13.7	5	灰黄褐	無	2.7	37.6	15.3	9.8	17.9	13.7	1.7	1.3	81.5	2.775	砂・礫	<3.4	3.4 ± 0.98	3.4		
				2月5日	晴	2.8	0.4	6.3	5	灰黄褐	無	0.0	2.3	0.8	5.0	77.9	12.1	0.0	1.9	73.1	2.719	砂	<3.8	4.1 ± 1.3	4.1		
				8月8日	曇	26.3	0.8	20.2	5	オリーブ褐	無	0.0	4.4	1.7	5.1	53.3	28.9	3.9	2.8	76.0	2.692	砂	<5.4	12 ± 2.2	12		
				11月26日	曇	12.0	1.0	15.6	5	オリーブ褐	無	0.0	0.0	0.3	2.5	75.9	17.4	0.1	3.8	74.0	2.710	砂	<6.0	7.8 ± 1.9	7.8		
36	鬼怒川	大道泉橋	真岡市	2月8日	曇	6.5	0.7	9.8	5	オリーブ褐	無	0.0	0.1	0.1	1.1	85.3	11.5	0.0	2.0	73.5	2.687	砂	<5.2	5.1 ± 1.6	5.1		

表4.5.1(2) 栃木県 河川 (底質) 5/6

採取地点				採取日	天候	気温 (°C)	全水深 (m)	底質																	備考		
No.	水域名	地点名	市町村					一般項目											放射性物質濃度 [Bq/kg(乾重)]								
								泥温 (°C)	採取深 (cm)	色相	臭気	粗粒分	中粒分	細粒分	粗砂分	中砂分	細砂分	シルト分	粘土分	含泥率 (%)	密度 (g/cm ³)	性状	放射性セシウム				
				粗砂分	中砂分	細砂分	粗砂分	中砂分	細砂分	シルト分	粘土分	含泥率 (%)	密度 (g/cm ³)	性状	Cs-134	Cs-137	合計										
河川	鬼怒川水系	利根川水系	江川	末流	下野市	7月2日	曇	24.4	0.3	22.0	5	オリブ黒	無	0.0	13.2	2.2	3.7	40.8	30.1	5.5	4.5	72.9	2.685	砂・礫	<3.7	38 ± 2.6	38
						8月8日	曇	26.3	0.8	23.1	5	灰オリーブ	無	2.1	35.4	18.1	17.1	22.5	3.5	0.9	87.9	2.738	礫・砂	<4.9	6.6 ± 1.8	6.6	
						9月23日	曇	22.9	0.3	21.5	5	灰オリーブ	無	7.1	42.8	13.3	10.9	19.6	5.1	0.2	1.1	87.9	2.708	礫・砂	<4.1	30 ± 2.8	30
						11月26日	曇	12.0	0.4	13.0	5	灰オリーブ	無	0.0	30.3	16.9	15.2	31.3	4.7	0.6	1.0	79.0	2.735	礫・砂	<4.5	12 ± 2.3	12
						2月8日	晴	6.3	0.7	6.6	5	灰オリーブ	無	0.0	10.8	28.9	20.7	32.1	5.7	0.6	1.2	88.2	2.709	礫・砂	<5.0	7.2 ± 1.8	7.2
						8月10日	晴	28.5	0.2	14.7	6	黒褐色	無	0.0	10.7	10.0	14.2	40.6	20.7	1.6	2.2	70.2	2.799	砂	7.0 ± 1.9	100 ± 5.7	107.0
		赤堀川	日光市役所前	日光市	11月2日	曇	13.3	0.3	10.4	5	黒褐色	無	0.0	5.6	6.7	8.9	35.6	33.1	8.4	1.7	69.3	2.744	砂	7.5 ± 2.1	140 ± 6.8	147.5	
					2月17日	晴	2.4	0.2	6.4	5	黒褐色	無	2.0	4.4	15.1	23.3	36.3	13.2	3.5	2.3	74.1	2.748	砂	<7.1	120 ± 7.3	120	
					8月10日	晴	26.4	0.5	17.4	5	灰黄褐色	無	0.0	3.6	9.0	13.1	47.4	22.7	1.7	2.6	67.9	2.790	砂	<6.7	29 ± 3.5	29	
					11月2日	晴	13.2	0.4	13.0	5	灰黄褐色	無	0.0	11.2	16.3	30.1	33.6	6.6	0.1	2.1	74.0	2.798	砂	<5.8	14 ± 2.2	14	
					2月15日	曇	9.1	0.5	8.9	10	暗褐色	無	6.9	25.3	17.2	16.4	23.4	5.6	2.6	2.7	79.4	2.807	礫・砂	<3.9	9.8 ± 1.9	9.8	
					7月15日	曇	24.0	0.2	19.0	6	にぶい黄褐色	無	0.0	3.4	4.0	20.7	61.9	7.2	0.1	2.7	76.1	2.716	砂	<3.8	5.8 ± 1.6	5.8	
	田川	大曾橋	宇都宮市	8月11日	晴	35.7	0.5	28.2	5	灰黄褐色	無	0.0	0.0	3.2	39.0	48.8	6.2	0.0	2.8	89.0	2.685	砂	<5.2	6.8 ± 1.7	6.8		
				9月1日	曇	28.3	0.6	23.0	5	褐色	無	0.0	1.3	3.3	14.7	61.2	16.7	0.5	2.3	76.2	2.788	砂	<4.9	7.1 ± 1.7	7.1		
				11月2日	曇	16.3	0.5	16.1	5	褐色	無	0.0	10.0	4.6	5.2	40.2	38.2	0.4	1.5	75.0	3.271	砂・礫	<3.9	4.7 ± 1.3	4.7		
				2月17日	晴	9.5	0.5	9.3	5	褐色	無	0.0	4.2	2.2	4.7	17.6	56.2	9.1	6.0	79.5	2.691	砂	<4.9	21 ± 2.7	21		
				8月6日	曇	28.1	0.3	20.7	5	灰オリーブ	無	0.0	25.0	17.3	21.0	25.6	8.9	0.0	2.3	73.2	2.652	礫・砂	<5.4	33 ± 3.4	33		
				11月2日	曇	16.4	0.2	18.0	5	にぶい黄褐色	無	0.0	21.8	20.7	27.7	20.3	7.2	0.7	1.7	70.6	2.636	砂・礫	<5.0	38 ± 3.5	38		
	田川	つくし橋	上三川町	2月17日	晴	9.5	0.1	11.3	5	オリブ黒	無	0.0	9.1	22.8	25.0	26.3	10.0	3.1	3.8	76.5	2.599	砂・礫	<7.5	43 ± 4.7	43		
				8月6日	晴	31.3	0.2	24.7	5	褐色	無	0.0	61.3	20.1	9.1	6.8	1.9	0.2	0.5	84.3	2.680	礫	<3.4	3.6 ± 1.1	3.6		
				11月26日	曇	15.4	0.3	16.3	10	褐色	無	0.0	52.3	29.3	14.3	3.1	0.5	0.2	0.4	80.9	2.677	礫	<2.5	3.4 ± 0.81	3.4		
				2月8日	晴	9.3	0.3	11.7	7	褐色	無	0.0	62.1	16.8	6.0	10.8	3.5	0.2	0.6	81.9	2.730	礫・砂	<3.1	2.8 ± 0.82	2.8		
				8月8日	晴	28.4	0.3	25.2	5	暗褐色	無	5.5	43.6	24.5	17.6	5.8	1.4	0.8	0.8	78.1	2.668	礫・砂	7.5 ± 1.9	110 ± 5.6	117.5		
				11月26日	曇	11.2	0.3	14.9	5	暗褐色	無	0.0	14.2	31.8	33.8	16.4	1.7	0.6	1.6	78.3	2.710	礫・砂	<5.2	72 ± 4.5	72		
田川	梁橋	小山市	2月8日	曇	6.8	0.2	9.4	7	暗褐色	無	0.0	39.3	25.7	20.6	11.2	1.5	0.9	0.8	81.3	2.698	礫・砂	<5.1	69 ± 4.2	69			
			8月6日	晴	35.6	0.3	27.0	5	にぶい黄褐色	無	0.0	39.6	23.0	13.6	15.9	5.8	1.1	1.1	80.8	2.689	砂・礫	<3.4	3.2 ± 0.94	3.2			
			11月19日	晴	20.9	0.3	17.3	5	にぶい黄褐色	無	0.0	32.5	37.7	16.7	9.3	1.8	1.0	1.1	85.1	2.686	礫・砂	<3.5	5.3 ± 1.5	5.3			
			2月12日	晴	9.8	0.3	8.3	5	にぶい黄褐色	無	1.9	40.1	23.1	20.3	12.3	1.2	0.0	1.0	81.7	2.661	砂・礫	<3.2	3.7 ± 0.99	3.7			
			8月6日	晴	31.5	0.5	25.0	5	にぶい黄褐色	無	0.0	28.0	18.2	15.8	22.8	12.5	1.1	1.6	81.4	2.817	砂・礫	<4.3	4.7 ± 1.5	4.7			
			11月19日	晴	15.1	0.3	15.4	5	灰黄褐色	無	0.0	19.1	3.8	1.7	5.7	42.7	19.2	7.9	65.3	2.646	砂・シルト	<6.9	39 ± 3.9	39			
思川水域	御成橋	壬生町	2月12日	晴	4.2	0.3	9.7	6	にぶい黄褐色	無	8.8	43.1	18.0	9.8	13.6	5.5	0.3	0.9	80.9	2.685	礫・砂	<3.0	3.9 ± 0.85	3.3			
			8月6日	晴	34.2	0.3	26.1	5	灰オリーブ	無	0.0	0.0	0.0	4.6	55.4	34.2	2.9	2.9	74.1	2.699	砂	<5.1	7.1 ± 2.0	7.1			
			11月19日	晴	16.8	0.2	16.4	5	灰オリーブ	無	0.0	20.1	17.1	25.6	32.8	2.5	0.1	1.8	78.6	2.694	礫・砂	<3.2	4.4 ± 1.1	4.4			
			2月12日	晴	7.8	0.2	9.2	5	灰オリーブ	無	0.0	31.8	11.7	18.4	32.4	3.0	0.6	2.2	78.7	2.655	砂・礫	<3.2	4.3 ± 1.1	4.3			
			8月6日	晴	34.6	0.2	32.0	5	暗褐色	無	2.2	39.3	19.9	20.3	15.6	1.6	0.0	1.1	81.4	2.756	礫・砂	<4.3	14 ± 2.1	14			
			11月19日	晴	20.6	0.2	18.6	5	にぶい黄褐色	無	2.9	22.1	20.3	26.3	23.6	3.2	0.0	1.6	74.9	2.705	砂・礫	<5.7	12 ± 2.3	12			
小敷川	小森橋	鹿沼市	2月12日	晴	8.6	0.2	7.6	5	にぶい黄褐色	無	4.9	58.2	15.1	6.4	12.5	1.6	0.7	0.7	80.1	2.675	礫・砂	<4.9	11 ± 2.1	11			

表4.5.1(2) 栃木県 河川 (底質) 6/6

採取地点				採取日	天候	気温 (℃)	全水深 (m)	一般項目														放射性物質濃度 [Bq/kg(乾重)]			備考	
No.	水域名	地点名	市町村					泥温 (℃)	採泥深 (cm)	色相	臭気	粒度組成(%)						含泥率 (%)	密度 (g/cm ³)	性状	放射性セシウム					
												粗砂分	中砂分	細砂分	粗砂分	中砂分	細砂分				シルト分	粘土分	Cs-134	Cs-137		合計
河川	利根川水系 渡良瀬川水域	思川	保橋	栃木市	8月6日	晴	32.6	0.4	25.6	5	にぶい黄褐色	無	9.4	11.9	5.6	6.9	53.5	10.5	0.1	2.1	75.2	2.694	砂	<3.0	3.5 ± 1.0	3.5
					11月19日	晴	16.0	0.2	12.9	5	にぶい黄褐色	無	0.0	27.2	31.4	28.5	11.9	0.2	0.0	0.8	84.9	2.673	礫・砂	<0.48	1.2 ± 0.17	1.2
					2月12日	晴	4.4	0.2	8.0	6	にぶい黄褐色	無	0.0	23.0	25.0	12.6	35.3	2.5	0.6	1.0	77.7	2.651	砂・礫	<2.8	2.7 ± 0.90	2.7
			7月2日	晴	29.9	0.4	21.8	5	褐色	無	0.0	0.0	0.0	0.1	7.2	80.9	6.9	4.9	78.0	2.693	砂	<3.4	11 ± 1.5	11		
			8月8日	晴	30.4	0.4	25.4	5	にぶい黄褐色	無	0.0	0.3	0.1	0.2	4.8	79.7	11.5	3.4	70.7	2.704	砂	<5.9	24 ± 3.0	24		
			9月23日	曇	24.2	0.3	22.2	5	灰黄褐色	無	0.0	0.2	0.2	0.6	3.6	65.6	21.4	8.6	68.8	2.675	砂・シルト	<5.2	21 ± 2.9	21		
		巴波川	巴波橋	栃木市	9月23日	曇	15.1	0.3	15.9	5	褐色	無	0.0	5.5	5.6	3.6	10.3	61.9	8.3	4.8	76.9	2.725	砂・シルト	<4.6	19 ± 2.5	19
					2月8日	晴	10.6	0.3	10.8	8	褐色	無	0.0	0.3	1.6	2.7	17.5	69.0	4.6	4.4	75.8	2.712	砂	<4.7	8.4 ± 2.3	8.4
					7月2日	晴	30.1	0.7	23.2	5	にぶい黄褐色	無	0.0	0.0	0.9	8.5	23.8	36.6	24.1	6.1	57.7	2.678	シルト	<4.8	11 ± 1.9	11
					8月8日	晴	31.5	0.5	27.2	5	灰黄褐色	無	0.0	1.0	0.3	2.6	7.5	50.4	26.0	12.3	62.9	2.673	シルト	<6.9	24 ± 3.2	24
					9月23日	曇	25.0	0.6	22.2	5	褐色	無	0.0	0.0	0.6	5.6	14.7	19.4	44.2	15.6	49.1	2.719	シルト	<0.96	<0.83	-
					11月20日	曇	16.1	0.6	29.8	7	にぶい黄褐色	無	7.9	4.2	0.4	2.2	6.9	28.8	40.0	9.7	58.5	2.640	シルト	<6.0	50 ± 5.0	50
	渡良瀬川水域	渡良瀬川	沢入発電所渡良瀬川取水堰	日光市	2月8日	晴	11.3	0.3	11.4	8	にぶい黄褐色	無	0.0	1.3	36.6	15.3	26.2	17.2	2.2	1.2	82.6	2.824	砂・礫	<3.4	3.8 ± 0.97	3.8
					7月17日	曇	18.6	0.3	15.5	6	オリーブ黒	無	0.0	11.8	26.0	28.1	30.4	1.3	0.0	2.4	78.5	2.662	砂	<3.3	12 ± 1.6	12
					8月3日	晴	22.4	0.2	18.6	5	灰	無	0.0	9.3	8.6	28.8	40.4	10.5	0.8	1.6	75.6	2.708	砂・礫	<5.7	13 ± 2.2	13
					9月23日	曇	18.8	0.2	18.2	5	オリーブ黒	無	1.5	29.4	38.9	26.5	3.0	0.1	0.0	0.6	84.7	2.677	砂・礫	<4.9	15 ± 2.3	15
					11月18日	晴	18.6	0.3	11.6	5	オリーブ黒	無	1.3	33.4	38.9	23.2	2.5	0.2	0.0	0.5	84.9	2.701	砂・礫	<5.4	10 ± 2.0	10
					2月8日	晴	2.2	0.3	3.3	7	オリーブ黒	無	0.0	7.9	13.0	38.9	36.8	1.1	0.8	1.5	76.8	2.680	砂・礫	<5.5	18 ± 2.5	18
			足利市	楽鹿橋	8月5日	晴	36.0	0.2	25.5	5	黒褐色	無	0.0	32.5	6.5	16.0	36.6	5.6	0.6	2.2	78.1	2.842	砂・礫	<5.2	5.8 ± 1.8	5.8
					11月24日	晴	14.3	0.2	13.1	5	黒褐色	無	3.0	42.1	16.2	15.8	18.8	2.7	0.6	0.9	80.5	2.874	礫・砂	<4.2	7.2 ± 1.8	7.2
					2月9日	晴	3.8	0.2	4.7	5	黒褐色	無	0.0	31.4	25.0	21.1	18.5	2.8	0.4	0.9	80.6	2.761	砂・礫	<4.2	6.2 ± 1.6	6.2
			館林市	中橋	8月5日	晴	36.0	0.3	28.6	5	黒褐色	無	0.0	28.7	17.2	21.9	24.6	6.0	0.0	1.5	81.0	2.821	礫・砂	<4.1	4.9 ± 1.5	4.9
					11月24日	晴	12.2	0.2	14.9	5	黒褐色	無	0.0	12.5	16.5	25.3	38.2	5.5	0.0	2.0	79.5	2.822	砂・礫	<3.6	4.8 ± 1.4	4.8
					2月9日	晴	5.3	0.2	6.4	5	黒褐色	無	0.0	5.5	12.6	26.5	44.8	8.1	0.0	2.4	77.9	2.710	砂	<4.5	9.1 ± 1.7	9.1
新開橋	栃木市	8月5日	晴	34.0	0.3	28.3	5	黒褐色	無	0.0	25.8	7.3	5.5	17.9	35.3	4.9	3.3	76.4	2.743	砂	<5.2	9.5 ± 2.0	9.5			
		11月20日	曇	17.0	0.2	16.4	5	黒褐色	無	1.7	46.3	19.9	10.2	14.4	6.7	0.0	0.9	81.6	3.022	砂・礫	<3.9	5.6 ± 1.4	5.6			
		2月9日	晴	7.9	0.3	8.7	5	黒褐色	無	0.0	0.9	2.1	5.1	44.0	44.0	2.0	1.9	74.4	2.755	砂	<5.4	8.0 ± 1.8	8.0			
新開橋	栃木市	7月2日	晴	32.2	0.5	23.0	5	黒褐色	無	0.0	45.6	19.2	8.7	15.9	7.2	2.2	1.2	88.4	2.766	礫・砂	<3.2	19 ± 2.2	19			
		8月5日	晴	30.0	0.3	24.5	5	黒褐色	無	2.7	45.2	28.4	8.3	7.8	6.2	0.6	0.8	83.8	2.823	礫・砂	<4.3	10 ± 1.7	10			
		9月23日	曇	26.1	0.2	23.9	5	黒褐色	無	0.0	45.0	20.3	12.1	15.7	5.8	0.0	1.0	93.9	2.847	礫・砂	<3.5	4.7 ± 1.3	4.7			
新開橋	栃木市	11月20日	曇	17.1	0.1	16.4	5	暗褐色	無	0.0	31.2	27.9	14.5	18.3	6.5	0.1	1.5	83.4	2.871	砂・礫	<4.2	5.4 ± 1.5	5.4			
		2月9日	晴	8.5	0.1	10.2	5	黒褐色	無	0.0	35.5	17.7	12.0	25.4	7.6	0.5	1.3	81.6	2.942	礫・砂	<3.5	4.6 ± 1.2	4.6			

表4.5.1(3) 栃木県 河川 (周辺環境) 1/6

採取地点				採取日	天候	気温 (℃)	周辺環境(土壌,空間線量)											備考						
No.	水域名	地点名	市町村				左岸						右岸											
							放射線物質濃度 [Bq/kg(乾)]			空間線量 (μ Sv/h)	放射線物質濃度 [Bq/kg(乾)]			空間線量 (μ Sv/h)										
							色相	臭気	性状		Cs-134	Cs-137	合計		色相	臭気	性状		Cs-134	Cs-137	合計			
河川	那珂川水系	那珂川	那須塩原市	8月19日	晴	26.7	-	-	-	-	-	-	-	にぶい黄褐色	微土	壤質	59 ± 6.3	1,100 ± 24	1,159	0.05	(左岸) 私有地の為、採取不可			
				11月2日	曇	12.3	-	-	-	-	-	-	-	-	-	にぶい黄褐色	微土	壤質	49 ± 5.5	850 ± 22	899	0.05	(左岸) 私有地の為、採取不可	
				2月1日	晴	-2.3	-	-	-	-	-	-	-	-	-	-	黒褐色	微土	壤質	66 ± 6.7	1,400 ± 27	1,466	0.04	(左岸) 私有地の為、採取不可
				8月19日	晴	30.1	にぶい黄褐色	微土	壤質	200 ± 12	3,900 ± 51	4,100	0.09	にぶい黄褐色	無	砂質	13 ± 2.9	250 ± 11	263	0.07				
				11月2日	曇	14.4	黒褐色	微土	壤質	290 ± 17	6,000 ± 74	6,290	0.09	褐色	微土	壤質	17 ± 3.8	320 ± 14	337	0.07				
				2月1日	曇	1.7	褐色	微土	壤質	110 ± 9.4	2,700 ± 44	2,810	0.06	褐色	微土	壤質	17 ± 3.7	390 ± 15	407	0.06				
		3	高雄股川	高雄股橋	那須町	8月19日	晴	30.1	黒褐色	微土	壤質	72 ± 5.7	1,300 ± 22	1,372	0.06	暗褐色	微土	壤質	170 ± 16	3,100 ± 59	3,270	0.08		
						11月2日	曇	14.5	褐色	微土	壤質	42 ± 6.6	800 ± 26	842	0.07	黒褐色	微土	壤質	77 ± 8.9	1,600 ± 38	1,677	0.06		
						2月1日	曇	1.6	暗褐色	微土	壤質	30 ± 4.4	710 ± 19	740	0.06	褐色	微土	壤質	110 ± 12	2,300 ± 51	2,410	0.06		
		4	湯川	湯川橋	那須町	8月19日	晴	31.2	にぶい黄褐色	微土	壤質	57 ± 6.8	1,100 ± 28	1,157	0.10	にぶい黄褐色	微土	壤質	64 ± 7.1	1,100 ± 28	1,164	0.07		
						11月2日	曇	15.4	暗褐色	微土	壤質	20 ± 3.1	310 ± 11	330	0.10	暗褐色	微土	壤質	74 ± 7.3	1,400 ± 29	1,474	0.07		
						2月1日	曇	2.3	にぶい黄褐色	微土	壤質	51 ± 5.6	1,000 ± 23	1,051	0.09	褐色	微土	壤質	56 ± 5.7	1,300 ± 24	1,356	0.07		
		5	那珂川	上黒磯	那須塩原市・那須町	7月13日	曇	21.1	暗褐色	微土	壤質	56 ± 8.0	1,000 ± 33	1,056	0.06	黒褐色	微土	壤質	7.1 ± 1.9	92 ± 5.7	99.1	0.05		
						8月11日	晴	29.6	にぶい黄褐色	微土	壤質	85 ± 9.6	1,500 ± 38	1,585	0.07	黒褐色	微土	壤質	50 ± 6.8	920 ± 24	970	0.06		
						9月9日	曇	26.1	にぶい黄褐色	微土	壤質	160 ± 15	3,400 ± 67	3,560	0.08	黒褐色	微土	壤質	33 ± 6.2	640 ± 24	673	0.08		
						11月2日	雨	14.8	黒褐色	微土	壤質	61 ± 6.8	1,300 ± 29	1,361	0.10	黒褐色	微土	壤質	71 ± 6.7	1,500 ± 28	1,571	0.07		
		6	余笹川	余笹橋	那須町	2月1日	曇	5.2	にぶい黄褐色	微土	壤質	33 ± 6.6	600 ± 26	633	0.07	にぶい黄褐色	微土	壤質	99 ± 9.1	2,200 ± 42	2,299	0.06		
						8月11日	晴	32.0	黒褐色	微土	壤質	10 ± 2.3	180 ± 9.0	190	0.08	にぶい黄褐色	微土	壤質	100 ± 7.9	1,800 ± 33	1,900	0.06		
						11月2日	曇	15.5	暗褐色	微土	壤質	6.8 ± 1.6	130 ± 5.6	136.8	0.07	褐色	微土	壤質	340 ± 18	7,000 ± 72	7,340	0.07		
						2月1日	曇	4.3	にぶい黄褐色	微土	壤質	82 ± 8.3	1,800 ± 35	1,882	0.08	にぶい黄褐色	微土	壤質	90 ± 8.2	1,900 ± 35	1,990	0.06		
		7	黒川	新田橋	那須町	8月11日	晴	33.6	灰黄褐色	微土	壤質	89 ± 7.3	1,700 ± 29	1,789	0.10	暗褐色	微土	壤質	150 ± 11	2,800 ± 42	2,950	0.08		
						11月2日	雨	15.3	にぶい黄褐色	微土	壤質	62 ± 7.5	1,200 ± 29	1,262	0.10	黒褐色	微土	壤質	60 ± 6.5	1,200 ± 28	1,260	0.10		
						2月1日	曇	6.0	にぶい黄褐色	微土	壤質	50 ± 7.0	1,200 ± 30	1,250	0.11	灰黄褐色	微土	壤質	130 ± 9.1	2,900 ± 40	3,030	0.11		
		8	余笹川	川田橋	大田原市	7月13日	晴	23.8	暗褐色	微土	壤質	86 ± 8.1	1,600 ± 33	1,686	0.07	黒褐色	微土	壤質	120 ± 8.8	2,000 ± 35	2,120	0.06		
8月11日	晴					34.0	黒褐色	微土	壤質	77 ± 7.5	1,400 ± 30	1,477	0.08	灰黄褐色	微土	壤質	88 ± 7.4	1,600 ± 29	1,688	0.08				
9月9日	曇					30.1	暗褐色	微土	壤質	85 ± 9.3	1,900 ± 38	1,985	0.08	黒褐色	微土	壤質	150 ± 12	2,700 ± 46	2,850	0.08				
11月2日	雨					15.3	暗褐色	微土	壤質	67 ± 7.4	1,400 ± 33	1,467	0.07	黒褐色	微土	壤質	100 ± 9.2	2,100 ± 39	2,200	0.08				
2月1日	曇					3.6	黒褐色	微土	壤質	65 ± 6.7	1,400 ± 29	1,465	0.08	暗褐色	微土	壤質	41 ± 5.9	900 ± 23	941	0.09				
9	那珂川	黒羽	大田原市	7月13日	曇	23.6	にぶい黄褐色	微土	壤質	38 ± 5.7	700 ± 23	738	0.07	黒褐色	微土	壤質	18 ± 4.1	300 ± 15	318	0.04				
				8月11日	晴	36.0	黒褐色	微土	壤質	35 ± 4.6	620 ± 17	655	0.06	黒褐色	微土	壤質	30 ± 4.9	560 ± 19	590	0.04				
				9月9日	曇	32.1	暗褐色	微土	壤質	32 ± 4.7	680 ± 19	712	0.05	黒褐色	微土	壤質	26 ± 4.9	490 ± 19	516	0.04				
				11月7日	曇	20.2	にぶい黄褐色	微土	壤質	11 ± 3.3	210 ± 11	221	0.05	にぶい黄褐色	微土	壤質	23 ± 4.0	400 ± 16	423	0.05				
				2月1日	晴	1.2	暗褐色	微土	壤質	36 ± 7.0	820 ± 28	856	0.06	褐色	微土	壤質	24 ± 5.1	420 ± 16	444	0.06				

表4.5.1(3) 栃木県 河川（周辺環境） 2/6

採取地点				採取日	天候	気温 (℃)	周辺環境(土壌,空間線量)													備考		
No.	水域名	地点名	市町村				左岸						右岸									
							色相	臭気	性状	放射性物質濃度 [Bq/kg(乾)]			空間線量 (μ Sv/h)	色相	臭気	性状	放射性物質濃度 [Bq/kg(乾)]				空間線量 (μ Sv/h)	
										Cs-134	Cs-137	合計					Cs-134	Cs-137	合計			
河川	那珂川水系	松葉川	末流	大田原市	7月13日	曇	22.3	黒褐	微土	壤質	67 ± 7.2	1,200 ± 29	1,267	0.06	灰黄褐	微土	壤質	<8.7	99 ± 7.4	99	0.07	
					8月11日	晴	37.1	灰黄褐	微土	壤質	23 ± 4.1	400 ± 15	423	0.05	灰黄褐	微土	壤質	150 ± 8.2	2,800 ± 31	2,950	0.07	
					9月9日	曇	32.1	にぶい黄褐	微土	壤質	33 ± 5.4	700 ± 23	733	0.05	暗褐	微土	壤質	95 ± 9.2	1,900 ± 37	1,995	0.07	
					11月7日	曇	20.2	黄褐	微土	壤質	<8.9	72 ± 7.4	72	0.06	黒褐	微土	壤質	44 ± 7.7	910 ± 30	954	0.06	
					2月1日	晴	1.3	オリーブ褐	微土	壤質	11 ± 3.3	190 ± 9.9	201	0.07	黒褐	微土	壤質	17 ± 3.9	360 ± 15	377	0.07	
					8月28日	晴	29.8	にぶい黄褐	微土	壤質	23 ± 4.4	440 ± 16	463	0.04	にぶい黄褐	微土	壤質	35 ± 5.0	700 ± 19	735	0.04	
					11月7日	晴	19.1	にぶい黄褐	微土	壤質	15 ± 3.8	310 ± 15	325	0.04	灰黄褐	微土	壤質	11 ± 3.0	220 ± 9.8	231	0.04	
					2月1日	曇	4.8	暗褐	微土	壤質	15 ± 3.2	340 ± 13	355	0.05	黄褐	微土	壤質	<6.2	52 ± 5.5	52	0.04	
					8月28日	晴	29.8	黒褐	微土	壤質	110 ± 8.3	2,100 ± 34	2,210	0.05	灰黄褐	微土	壤質	35 ± 4.7	640 ± 18	675	0.05	
					11月7日	晴	19.0	黒褐	微土	壤質	52 ± 5.7	1,000 ± 24	1,052	0.06	灰黄褐	微土	壤質	29 ± 3.5	420 ± 14	440	0.05	
		12	百村川	百村中橋	那須塩原市	2月1日	曇	5.8	黒褐	微土	壤質	62 ± 6.3	1,300 ± 27	1,362	0.06	にぶい黄褐	微土	壤質	9.4 ± 2.3	210 ± 9.3	219.4	0.05
						8月18日	晴	31.3	灰黄褐	微土	壤質	61 ± 7.3	1,000 ± 27	1,061	0.07	暗褐	微土	壤質	51 ± 7.3	960 ± 30	1,011	0.05
						11月7日	曇	12.3	暗褐	微土	壤質	32 ± 5.0	610 ± 19	642	0.05	黒褐	微土	壤質	96 ± 12	2,000 ± 48	2,096	0.05
						2月2日	曇	7.3	黒褐	微土	壤質	20 ± 3.9	470 ± 16	490	0.05	にぶい黄褐	微土	壤質	84 ± 9.5	1,900 ± 43	1,984	0.07
						8月18日	晴	30.8	灰黄褐	微土	壤質	71 ± 8.8	1,300 ± 35	1,371	0.08	黒褐	微土	壤質	130 ± 13	2,300 ± 48	2,430	0.11
						11月7日	晴	14.4	黒褐	微土	壤質	110 ± 8.4	2,300 ± 34	2,410	0.10	黒褐	微土	壤質	140 ± 11	2,800 ± 46	2,940	0.12
						2月2日	曇	11.5	黒褐	微土	壤質	66 ± 9.1	1,400 ± 38	1,466	0.08	黒褐	微土	壤質	78 ± 9.5	1,700 ± 41	1,778	0.10
						8月28日	晴	31.0	にぶい黄褐	微土	壤質	25 ± 3.7	490 ± 16	515	0.05	にぶい黄褐	微土	壤質	24 ± 3.6	400 ± 14	424	0.05
						11月7日	晴	17.0	にぶい黄褐	微土	壤質	16 ± 3.4	290 ± 14	306	0.05	暗褐	無	壤質	31 ± 5.1	650 ± 21	681	0.04
						2月1日	晴	6.5	にぶい黄褐	微土	壤質	15 ± 3.6	300 ± 13	315	0.06	暗褐	微土	壤質	47 ± 6.0	880 ± 23	927	0.06
		14	箒川	岩井橋	大田原市	7月13日	曇	23.7	褐	微土	壤質	24 ± 4.2	420 ± 15	444	0.04	にぶい黄褐	微土	壤質	12 ± 3.3	190 ± 13	202	0.05
						8月28日	晴	32.0	褐灰	微土	壤質	14 ± 4.3	270 ± 13	284	0.05	にぶい黄橙	微土	壤質	12 ± 3.7	230 ± 13	242	0.04
						9月9日	晴	32.1	黄褐	微土	壤質	11 ± 3.3	160 ± 10	171	0.04	黒褐	微土	壤質	14 ± 4.1	260 ± 15	274	0.05
						11月7日	晴	15.0	黒褐	微土	壤質	23 ± 4.1	360 ± 14	383	0.05	褐	微土	壤質	12 ± 3.5	170 ± 10	182	0.05
						2月1日	晴	-0.7	にぶい黄褐	微土	壤質	21 ± 3.3	520 ± 15	541	0.06	明黄褐	微土	壤質	<8.9	120 ± 8.6	120	0.05
						7月13日	曇	23.7	にぶい黄橙	微土	壤質	<4.9	33 ± 3.4	33	0.04	暗褐	微土	壤質	<5.9	83 ± 5.0	83	0.04
						8月28日	晴	34.0	褐	微土	壤質	<7.9	71 ± 6.4	71	0.04	にぶい黄褐	微土	壤質	6.1 ± 2.0	100 ± 5.9	106.1	0.05
						9月9日	曇	32.1	にぶい黄褐	微土	壤質	<6.4	25 ± 4.1	25	0.04	にぶい黄褐	微土	壤質	8.3 ± 2.7	160 ± 8.8	168.3	0.04
11月9日	晴					15.2	褐	微土	壤質	<7.7	29 ± 3.7	29	0.04	にぶい黄褐	微土	壤質	11 ± 3.2	210 ± 10	221	0.04		
2月5日	晴					7.9	褐	微土	壤質	<7.4	28 ± 4.6	28	0.05	暗褐	微土	壤質	<8.8	24 ± 4.1	24	0.05		
17	那珂川	新那珂橋	那珂川町	7月13日	曇	21.3	黒褐	微土	壤質	9.6 ± 3.2	160 ± 10	169.6	0.06	黒	微土	壤質	14 ± 3.9	240 ± 13	254	0.04		
				8月28日	晴	35.2	にぶい黄褐	微土	壤質	<7.0	98 ± 6.5	98	0.06	灰黄褐	微土	壤質	<7.4	110 ± 6.6	110	0.06		
				9月9日	曇	31.8	黒褐	微土	壤質	14 ± 4.0	280 ± 13	294	0.04	黒褐	微土	壤質	7.6 ± 2.2	140 ± 6.9	147.6	0.04		
				11月9日	晴	15.8	にぶい黄褐	微土	壤質	32 ± 5.9	650 ± 22	682	0.06	灰黄褐	微土	壤質	8.4 ± 2.4	150 ± 7.4	158.4	0.06		
				2月5日	晴	8.4	黒褐	微土	壤質	<8.0	58 ± 6.3	58	0.05	灰黄褐	無	砂質	<8.4	51 ± 5.4	51	0.05		
				8月28日	晴	35.2	にぶい黄褐	微土	壤質	<7.0	98 ± 6.5	98	0.06	灰黄褐	微土	壤質	<7.4	110 ± 6.6	110	0.06		
18	武茂川	更生橋	那珂川町	7月13日	曇	21.3	黒褐	微土	壤質	9.6 ± 3.2	160 ± 10	169.6	0.06	黒	微土	壤質	14 ± 3.9	240 ± 13	254	0.04		
				8月28日	晴	35.2	にぶい黄褐	微土	壤質	<7.0	98 ± 6.5	98	0.06	灰黄褐	微土	壤質	<7.4	110 ± 6.6	110	0.06		
				9月9日	曇	31.8	黒褐	微土	壤質	14 ± 4.0	280 ± 13	294	0.04	黒褐	微土	壤質	7.6 ± 2.2	140 ± 6.9	147.6	0.04		
				11月9日	晴	15.8	にぶい黄褐	微土	壤質	32 ± 5.9	650 ± 22	682	0.06	灰黄褐	微土	壤質	8.4 ± 2.4	150 ± 7.4	158.4	0.06		
				2月5日	晴	8.4	黒褐	微土	壤質	<8.0	58 ± 6.3	58	0.05	灰黄褐	無	砂質	<8.4	51 ± 5.4	51	0.05		
				8月28日	晴	35.2	にぶい黄褐	微土	壤質	<7.0	98 ± 6.5	98	0.06	灰黄褐	微土	壤質	<7.4	110 ± 6.6	110	0.06		

表4.5.1(3) 栃木県 河川 (周辺環境) 3/6

採取地点				採取日	天候	気温 (°C)	周辺環境(土壌, 空間線量)													備考		
No.	水域名	地点名	市町村				左岸						空間線量 (μ Sv/h)	右岸								
							色相	臭気	性状	放射性物質濃度 [Bq/kg(乾)]				色相	臭気	性状	放射性物質濃度 [Bq/kg(乾)]				空間線量 (μ Sv/h)	
										放射性セシウム							放射性セシウム					
			Cs-134	Cs-137	合計				Cs-134	Cs-137	合計											
河川	那珂川水系	荒川	梶橋	塩谷町	8月18日	晴	31.1	にぶい黄褐色	微土	壤質	24 ± 4.3	440 ± 17	464	0.06	褐色	微土	壤質	37 ± 7.2	650 ± 29	687	0.04	
					11月7日	晴	16.8	暗褐色	微土	壤質	23 ± 4.8	420 ± 17	443	0.06	褐色	微土	壤質	56 ± 9.5	820 ± 34	876	0.05	
					2月2日	晴	10.4	にぶい黄褐色	微土	壤質	11 ± 3.6	250 ± 11	261	0.07	褐色	微土	壤質	30 ± 6.4	640 ± 25	670	0.07	
			20	連城橋	さくら市	8月10日	晴	27.8	にぶい黄褐色	無	壤質	21 ± 4.5	370 ± 15	391	0.05	褐色	微土	壤質	13 ± 3.2	230 ± 12	243	0.05
						11月9日	晴	13.8	暗褐色	微土	壤質	6.6 ± 2.1	140 ± 6.7	146.6	0.05	暗褐色	微土	壤質	<7.0	48 ± 5.6	48	0.05
						2月2日	晴	12.6	灰黄褐色	微土	壤質	12 ± 3.8	240 ± 13	252	0.06	灰黄褐色	微土	壤質	<8.8	85 ± 6.7	85	0.05
		21	田中橋	矢板市	8月18日	晴	32.6	灰黄褐色	微土	壤質	18 ± 4.0	330 ± 14	348	0.04	にぶい黄褐色	微土	壤質	21 ± 4.1	370 ± 15	391	0.04	
					11月7日	晴	18.2	暗褐色	微土	壤質	19 ± 3.9	370 ± 15	389	0.06	暗褐色	微土	壤質	16 ± 3.2	330 ± 14	346	0.05	
					2月2日	晴	14.0	灰黄褐色	微土	壤質	44 ± 5.3	810 ± 22	854	0.05	暗褐色	微土	壤質	31 ± 5.1	620 ± 19	651	0.05	
		22	旭橋	さくら市	8月10日	晴	27.9	にぶい黄褐色	微土	壤質	<7.9	100 ± 7.3	100	0.06	灰黄褐色	無	壤質	29 ± 4.6	540 ± 18	569	0.04	
					11月9日	晴	14.1	黒褐色	微土	壤質	12 ± 3.0	230 ± 10	242	0.05	黒褐色	微土	壤質	14 ± 2.9	270 ± 9.7	284	0.05	
					2月2日	晴	12.5	暗褐色	微土	壤質	10 ± 2.5	210 ± 9.7	220	0.06	にぶい黄褐色	微土	壤質	<8.8	78 ± 6.5	78	0.04	
	23	荒川	向田橋	那須烏山市	7月15日	曇	22.4	にぶい黄褐色	微土	壤質	14 ± 3.3	200 ± 12	214	0.06	褐色	微土	壤質	<4.7	55 ± 3.3	55	0.05	
					8月10日	晴	32.2	褐色	微土	壤質	<8.2	92 ± 6.5	92	0.05	にぶい黄褐色	微土	壤質	<8.0	57 ± 5.7	57	0.04	
					9月1日	曇	25.1	黒褐色	微土	壤質	26 ± 5.5	380 ± 17	406	0.05	褐色	微土	壤質	<8.3	54 ± 5.9	54	0.05	
					11月9日	晴	16.4	暗褐色	微土	壤質	17 ± 3.6	300 ± 12	317	0.05	褐色	無	砂質	<6.3	21 ± 3.1	21	0.05	
					2月5日	晴	10.3	黄褐色	微土	壤質	11 ± 2.7	180 ± 10	191	0.05	暗褐色	微土	壤質	<8.3	74 ± 6.1	74	0.04	
					7月15日	曇	22.4	褐色	微土	壤質	<5.9	110 ± 6.3	110	0.05	にぶい黄褐色	微土	壤質	<4.2	23 ± 2.3	23	0.05	
	24	江川	末流	日光市	8月10日	晴	32.4	にぶい黄褐色	無	壤質	12 ± 3.5	200 ± 10	212	0.04	にぶい黄褐色	微土	壤質	<5.8	13 ± 3.1	13	0.04	
					9月1日	曇	26.2	にぶい黄褐色	微土	壤質	15 ± 4.6	210 ± 14	225	0.05	褐色	微土	壤質	<8.0	17 ± 3.6	17	0.05	
					11月9日	晴	16.1	にぶい黄褐色	微土	壤質	<8.3	78 ± 7.5	78	0.04	にぶい黄褐色	微土	壤質	<7.6	68 ± 6.4	68	0.04	
					2月5日	晴	10.4	にぶい黄褐色	微土	壤質	<9.2	110 ± 9.9	110	0.05	褐色	微土	壤質	<4.2	4.5 ± 1.4	4.5	0.04	
					8月17日	晴	31.6	灰黄褐色	無	壤質	28 ± 4.8	490 ± 17	518	0.07	黒褐色	微土	壤質	91 ± 12	1,500 ± 42	1,591	0.07	
					11月18日	晴	12.4	褐色	微土	壤質	45 ± 6.3	950 ± 27	995	0.08	灰黄褐色	微土	壤質	94 ± 9.7	2,000 ± 44	2,094	0.08	
25	利根川水系	鬼怒川	川治第一発電所前	2月4日	晴	2.2	にぶい黄褐色	微土	壤質	10 ± 2.8	180 ± 9.9	190	0.08	黒褐色	微土	壤質	16 ± 4.4	380 ± 19	396	0.07		
				8月17日	晴	31.3	黒褐色	微土	壤質	14 ± 4.5	240 ± 13	254	0.06	黒褐色	微土	壤質	<8.0	33 ± 4.6	33	0.04		
				11月18日	晴	7.4	黒褐色	微土	壤質	17 ± 5.1	280 ± 16	297	0.05	暗褐色	微土	壤質	<8.2	42 ± 5.5	42	0.04		
		26	碓西川	前沢橋	日光市	2月4日	晴	-3.8	黒褐色	微土	壤質	<7.8	39 ± 4.5	39	0.04	黒褐色	微土	壤質	<3.9	3.5 ± 0.96	3.5	0.04
						8月17日	晴	31.3	黒褐色	微土	壤質	180 ± 18	3,400 ± 72	3,580	0.11	黄灰	無	砂質	<5.4	15 ± 2.7	15	0.10
						11月18日	晴	12.4	黒褐色	微土	壤質	56 ± 8.4	1,200 ± 34	1,256	0.09	灰黄	無	壤質	<5.4	6.2 ± 1.8	6.2	0.08
27	男鹿川	末流	日光市	2月4日	晴	1.8	黒褐色	微土	壤質	22 ± 4.7	380 ± 19	402	0.08	灰黄褐色	微土	壤質	<7.5	14 ± 2.9	14	0.07		
				8月10日	晴	30.4	にぶい黄褐色	微土	壤質	46 ± 5.9	780 ± 22	826	0.08	暗褐色	微土	壤質	<9.0	84 ± 8.2	84	0.09		
				11月18日	晴	17.6	暗褐色	微土	壤質	48 ± 5.6	1,000 ± 23	1,048	0.09	黒褐色	微土	壤質	53 ± 6.2	1,100 ± 25	1,153	0.07		
28	鬼怒川	小佐越	日光市	2月4日	晴	7.8	褐色	微土	壤質	45 ± 5.3	1,100 ± 23	1,145	0.06	暗褐色	微土	壤質	16 ± 4.7	380 ± 17	396	0.07		

表4.5.1(3) 栃木県 河川（周辺環境） 4/6

採取地点				採取日	天候	気温 (°C)	周辺環境(土壌, 空間線量)										備考					
No.	水域名	地点名	市町村				左岸					空間線量 (μ Sv/h)	右岸									
							色相	臭気	性状	放射性物質濃度 [Bq/kg(乾)]			色相	臭気	性状	放射性物質濃度 [Bq/kg(乾)]						
										Cs-134	Cs-137					合計		Cs-134	Cs-137	合計		
29	板穴川	末流		7月16日	曇	19.9	暗褐	微土	壤質	67 ± 7.2	1,200 ± 30	1,267	0.12	暗褐	微土	壤質	12 ± 2.8	220 ± 9.8	232	0.10		
				8月13日	晴	29.2	黒褐	微土	壤質	52 ± 6.6	900 ± 27	952	0.11	暗褐	微土	壤質	35 ± 5.1	570 ± 19	605	0.09		
				9月13日	晴	27.7	黒褐	微土	壤質	41 ± 5.8	740 ± 23	781	0.12	暗褐	微土	壤質	35 ± 5.0	730 ± 21	765	0.08		
30	湯川	末流		11月25日	曇	7.8	にぶい黄褐	微土	壤質	41 ± 5.8	840 ± 25	881	0.13	暗褐	微土	壤質	22 ± 4.3	370 ± 16	392	0.10		
				2月16日	晴	10.2	暗褐	微土	壤質	48 ± 6.4	1,100 ± 29	1,148	0.13	暗褐	微土	壤質	18 ± 3.4	440 ± 15	458	0.10		
				8月21日	晴	25.0	褐	微土	壤質	11 ± 2.0	190 ± 7.1	201	0.04	-	-	-	-	-	-	-	-	(右岸) 私有地の為、採取不可
31	大谷川	神橋	日光市	11月18日	晴	18.7	にぶい黄褐	微土	壤質	10 ± 2.5	200 ± 10	210	0.05	-	-	-	-	-	-	-	(右岸) 私有地の為、採取不可	
				2月8日	晴	-2.1	にぶい黄褐	無	壤質	<7.9	77 ± 7.4	77	0.04	-	-	-	-	-	-	-	-	(右岸) 私有地の為、採取不可
				8月10日	晴	29.6	暗褐	微土	壤質	33 ± 6.1	550 ± 25	583	0.07	黒褐	微土	壤質	48 ± 7.8	820 ± 31	868	0.07		
32	志渡湖川	筋違橋		11月2日	曇	13.9	黒褐	微土	壤質	14 ± 4.4	260 ± 15	274	0.06	黒褐	微土	壤質	51 ± 8.2	940 ± 31	991	0.06		
				2月8日	晴	1.8	黒褐	微土	壤質	18 ± 3.1	460 ± 14	478	0.05	黒褐	微土	壤質	46 ± 8.0	1,000 ± 35	1,046	0.05		
				8月10日	晴	28.7	黒褐	微土	壤質	50 ± 5.3	740 ± 19	790	0.07	黒褐	微土	壤質	130 ± 10	2,400 ± 38	2,530	0.07		
33	大谷川	開進橋(針貝)		11月2日	曇	12.9	黒褐	微土	壤質	21 ± 4.1	420 ± 17	441	0.08	黒褐	微土	壤質	120 ± 12	2,100 ± 48	2,220	0.08		
				2月8日	晴	1.8	暗褐	微土	壤質	22 ± 4.1	520 ± 19	542	0.07	黒褐	微土	壤質	78 ± 9.1	1,800 ± 41	1,878	0.07		
				7月15日	曇	21.5	黒褐	微土	壤質	88 ± 8.9	1,600 ± 35	1,688	0.06	黒褐	無	砂質	<4.6	24 ± 2.7	24	0.04		
34	鬼怒川	佐貫	塩谷町	8月17日	晴	32.8	黒褐	微土	壤質	19 ± 3.6	320 ± 14	339	0.06	黒褐	無	砂質	<5.6	7.7 ± 1.9	7.7	0.04		
				9月1日	曇	26.1	黒褐	微土	壤質	48 ± 8.5	920 ± 33	968	0.05	黒褐	無	砂質	<5.9	8.0 ± 2.3	8.0	0.04		
				11月2日	曇	15.5	黒褐	微土	壤質	31 ± 4.8	620 ± 21	651	0.06	黒褐	無	砂質	<6.1	9.7 ± 2.6	9.7	0.04		
35	西鬼怒川	西鬼怒川橋	宇都宮市	2月4日	晴	9.8	暗褐	微土	壤質	14 ± 3.6	310 ± 13	324	0.06	黒褐	無	砂質	<5.8	8.5 ± 2.3	8.5	0.05		
				7月15日	曇	20.9	褐	微土	壤質	12 ± 3.0	200 ± 11	212	0.06	にぶい黄褐	微土	壤質	55 ± 5.9	1,000 ± 24	1,055	0.06		
				8月21日	晴	30.0	褐	微土	壤質	26 ± 3.8	460 ± 14	486	0.06	にぶい黄褐	微土	壤質	70 ± 6.2	1,300 ± 26	1,370	0.05		
36	鬼怒川	鬼怒川橋(宝横寺)		9月1日	曇	26.3	暗褐	微土	壤質	22 ± 4.7	400 ± 17	422	0.05	黒褐	微土	壤質	60 ± 9.2	1,100 ± 33	1,160	0.06		
				11月2日	曇	14.6	黒褐	微土	壤質	43 ± 5.8	870 ± 25	913	0.06	黒褐	微土	壤質	60 ± 7.0	1,100 ± 29	1,160	0.07		
				2月17日	晴	4.9	灰黄褐	微土	壤質	32 ± 5.2	720 ± 22	752	0.06	黒褐	微土	壤質	33 ± 5.8	650 ± 24	683	0.06		
37	大道路橋		真岡市	8月10日	晴	35.0	灰黄褐	微土	壤質	7.1 ± 2.1	120 ± 5.8	127.1	0.04	灰黄褐	無	砂質	15 ± 2.9	230 ± 9.2	245	0.06		
				11月7日	晴	19.5	暗褐	微土	壤質	<8.9	75 ± 6.6	75	0.04	暗褐	微土	壤質	7.0 ± 1.8	110 ± 6.3	117.0	0.05		
				2月5日	晴	1.6	暗褐	微土	壤質	<8.4	82 ± 7.9	82	0.05	暗褐	微土	壤質	<8.4	120 ± 7.6	120	0.05		
38	大道路橋		真岡市	8月10日	晴	35.4	灰黄褐	無	砂質	<3.1	2.9 ± 0.98	2.9	0.04	にぶい黄褐	微土	壤質	<8.2	93 ± 6.3	93	0.05		
				11月7日	晴	20.0	灰黄褐	無	砂質	<8.4	11 ± 2.5	11	0.05	暗褐	微土	壤質	<7.4	37 ± 4.3	37	0.04		
				2月5日	晴	2.8	灰黄褐	無	砂質	<5.9	7.7 ± 2.0	7.7	0.05	黒褐	無	砂質	<7.5	61 ± 5.4	61	0.05		
39	大道路橋		真岡市	8月8日	曇	26.3	暗褐	微土	壤質	<7.8	58 ± 6.0	58	0.05	灰黄褐	微土	壤質	<6.9	12 ± 2.7	12	0.04		
				11月26日	曇	12.0	灰黄褐	微土	壤質	<7.5	73 ± 6.9	73	0.04	にぶい黄褐	微土	壤質	<6.9	14 ± 2.9	14	0.05		
40	大道路橋			2月8日	曇	6.5	にぶい黄褐	微土	壤質	7.7 ± 2.3	150 ± 8.3	157.7	0.04	にぶい黄褐	微土	壤質	<4.9	7.1 ± 1.9	7.1	0.05		

表4.5.1(3) 栃木県 河川 (周辺環境) 5/6

採取地点				採取日	天候	気温 (℃)	周辺環境(土壌,空間線量)													備考		
No.	水域名	地点名	市町村				左岸						空間線量 (μ Sv/h)	右岸								
							色相	臭気	性状	放射性物質濃度 [Bq/kg(乾)]				色相	臭気	性状	放射性物質濃度 [Bq/kg(乾)]				空間線量 (μ Sv/h)	
										放射性セシウム							放射性セシウム					
			Cs-134	Cs-137	合計				Cs-134	Cs-137	合計											
河川	鬼怒川水系	利根川水系	江川	末流	下野市	7月2日	曇	24.4	黒褐色	微土	塊質	21 ± 5.0	320 ± 19	341	0.04	にぶい黄褐色	微土	塊質	8.8 ± 2.2	160 ± 7.5	168.8	0.05
						8月8日	曇	26.3	暗褐色	微土	塊質	12 ± 3.7	220 ± 12	232	0.04	にぶい黄褐色	微土	塊質	<8.6	92 ± 7.6	92	0.04
						9月23日	曇	22.9	暗褐色	微土	塊質	<7.1	23 ± 3.9	23	0.04	褐色	微土	塊質	7.1 ± 2.3	99 ± 7.3	106.1	0.04
						11月26日	曇	12.0	黒褐色	微土	塊質	21 ± 4.0	360 ± 16	381	0.05	にぶい黄褐色	微土	塊質	<8.3	80 ± 6.7	80	0.05
		赤堀川	日光市役所前	日光市	2月8日	晴	6.3	にぶい黄褐色	無	塊質	<7.5	110 ± 8.0	110	0.05	にぶい黄褐色	無	塊質	<8.1	75 ± 6.5	75	0.04	
					8月10日	晴	28.5	-	-	-	-	-	-	-	黒褐色	微土	塊質	43 ± 5.7	600 ± 20	643	0.05	(左岸)私有地の為、採取不可
					11月2日	曇	13.3	-	-	-	-	-	-	-	黒褐色	微土	塊質	12 ± 3.4	250 ± 12	262	0.05	(左岸)私有地の為、採取不可
					2月17日	晴	2.4	-	-	-	-	-	-	-	黒褐色	微土	塊質	13 ± 3.5	270 ± 13	283	0.05	(左岸)私有地の為、採取不可
					8月10日	晴	26.4	にぶい黄褐色	微土	塊質	<9.1	100 ± 8.0	100	0.04	暗褐色	微土	塊質	28 ± 6.3	500 ± 24	528	0.05	
					11月2日	晴	13.2	灰黄褐色	微土	塊質	24 ± 4.9	380 ± 17	404	0.05	黒褐色	微土	塊質	29 ± 6.8	480 ± 25	509	0.05	
	田川	大曾橋	宇都宮市	2月15日	曇	9.1	暗褐色	微土	塊質	<3.8	4.6 ± 1.4	4.6	0.05	黒褐色	微土	塊質	22 ± 4.3	500 ± 17	522	0.04		
				7月15日	曇	24.0	黒褐色	微土	塊質	<8.7	100 ± 7.9	100	0.04	黒褐色	微土	塊質	25 ± 4.7	470 ± 16	495	0.05		
				8月11日	晴	35.7	黒褐色	微土	塊質	10 ± 2.7	180 ± 9.6	190	0.04	黒褐色	微土	塊質	21 ± 4.1	360 ± 16	381	0.04		
				9月11日	曇	28.3	灰黄褐色	微土	塊質	11 ± 2.6	210 ± 8.9	221	0.04	黒褐色	微土	塊質	49 ± 5.5	1,000 ± 24	1,049	0.04		
	釜川	つくし橋	上三川町	11月2日	曇	16.3	黒褐色	微土	塊質	16 ± 3.6	260 ± 12	276	0.04	黒褐色	微土	塊質	13 ± 3.7	210 ± 14	223	0.04		
				2月17日	晴	9.5	暗褐色	微土	塊質	<8.4	140 ± 8.9	140	0.04	暗褐色	微土	塊質	<8.6	120 ± 7.3	120	0.04		
				8月6日	曇	28.1	暗褐色	微土	塊質	<9.4	120 ± 8.0	120	0.04	黒褐色	微土	塊質	17 ± 5.7	250 ± 17	267	0.05		
				11月2日	曇	16.4	黒褐色	微土	塊質	<6.7	29 ± 4.1	29	0.04	黒褐色	微土	塊質	17 ± 3.9	330 ± 15	347	0.05		
				2月17日	晴	9.5	暗褐色	微土	塊質	<8.9	57 ± 6.7	57	0.04	黒褐色	微土	塊質	14 ± 4.6	260 ± 16	274	0.04		
				8月6日	晴	31.3	暗灰黄	微土	塊質	7.1 ± 2.1	130 ± 7.3	137.1	0.04	にぶい黄褐色	微土	塊質	9.9 ± 2.7	180 ± 9.5	189.9	0.04		
田川	梁橋	小山市	11月26日	曇	15.4	暗灰黄	微土	塊質	16 ± 3.6	360 ± 15	376	0.04	にぶい黄褐色	微土	塊質	<6.4	63 ± 5.7	63	0.06			
			2月8日	晴	9.3	にぶい黄褐色	微土	塊質	11 ± 2.4	200 ± 9.5	211	0.04	にぶい黄褐色	微土	塊質	<7.3	93 ± 6.9	93	0.04			
			8月8日	晴	28.4	黒褐色	微土	塊質	<9.6	42 ± 5.9	42	0.05	黒褐色	微土	塊質	<8.8	62 ± 6.3	62	0.04			
			11月26日	曇	11.2	暗褐色	微土	塊質	<6.1	29 ± 3.6	29	0.05	にぶい黄褐色	微土	塊質	<7.4	61 ± 6.0	61	0.04			
渡良瀬川水域	思川水域	黒川	貝島橋	鹿沼市	2月8日	曇	6.8	暗褐色	微土	塊質	<7.9	81 ± 7.2	81	0.04	暗褐色	微土	塊質	<5.5	37 ± 4.1	37	0.04	
					8月6日	晴	35.6	暗褐色	微土	塊質	<8.5	54 ± 5.9	54	0.04	にぶい黄褐色	微土	塊質	12 ± 3.2	210 ± 10	222	0.04	
					11月19日	晴	20.9	暗褐色	微土	塊質	<8.2	92 ± 7.6	92	0.05	暗褐色	微土	塊質	20 ± 4.9	390 ± 19	410	0.05	
					2月12日	晴	9.8	暗褐色	微土	塊質	<7.3	120 ± 8.0	120	0.05	暗褐色	微土	塊質	26 ± 6.0	500 ± 21	526	0.04	
	大芦川	赤石橋	鹿沼市	8月6日	晴	31.5	黒褐色	微土	塊質	<6.2	82 ± 6.1	82	0.04	褐色	微土	塊質	<6.9	53 ± 5.1	53	0.04		
				11月19日	晴	15.1	にぶい黄褐色	微土	塊質	<8.2	100 ± 7.8	100	0.04	にぶい黄褐色	無	砂質	<8.1	60 ± 5.0	60	0.05		
				2月12日	晴	4.2	にぶい黄褐色	微土	塊質	9.5 ± 2.5	180 ± 8.4	189.5	0.04	褐色	微土	塊質	<8.9	46 ± 6.3	46	0.04		
				8月6日	晴	34.2	にぶい黄褐色	微土	塊質	14 ± 4.2	260 ± 12	264	0.05	灰黄褐色	無	塊質	<7.2	15 ± 3.0	15	0.05		
小蔵川	小蔵橋	鹿沼市	11月19日	晴	16.8	にぶい黄褐色	微土	塊質	8.9 ± 2.3	180 ± 8.8	188.9	0.05	黒褐色	微土	塊質	38 ± 5.4	640 ± 20	678	0.05			
			2月12日	晴	7.8	褐色	微土	塊質	8.1 ± 2.3	160 ± 7.9	168.1	0.06	黒褐色	微土	塊質	<8.4	46 ± 5.2	46	0.05			
			8月6日	晴	34.6	にぶい黄褐色	微土	塊質	<8.6	36 ± 4.3	36	0.05	にぶい黄褐色	微土	塊質	7.5 ± 2.2	150 ± 7.1	157.5	0.05			
			11月19日	晴	20.6	暗褐色	微土	塊質	<6.5	77 ± 5.6	77	0.05	黒褐色	微土	塊質	<8.5	36 ± 5.2	36	0.05			
2月12日	晴	8.6	にぶい黄褐色	微土	塊質	<6.2	6.9 ± 2.1	6.9	0.05	暗褐色	微土	塊質	<8.2	12 ± 2.9	12	0.04						

表4.5.1(3) 栃木県 河川（周辺環境） 6/6

採取地点				採取日	天候	気温 (℃)	周辺環境(土壌,空間線量)										備考				
No.	水域名	地点名	市町村				左岸					空間線量 (μ Sv/h)	右岸								
							色相	臭気	性状	放射性物質濃度 [Bq/kg(乾)]			色相	臭気	性状	放射性物質濃度 [Bq/kg(乾)]					
										放射性セシウム						放射性セシウム					
			Cs-134	Cs-137	合計	Cs-134	Cs-137	合計													
河川	思川	保橋	栃木市	8月6日	晴	32.6	黒褐色	微土	壤質	<6.8	94 ± 6.1	94	0.04	灰黄褐色	無	壤質	<5.5	66 ± 4.5	66	0.04	
				11月19日	晴	16.0	暗褐色	微土	壤質	<5.4	37 ± 4.1	37	0.04	暗褐色	微土	壤質	9.1 ± 2.4	170 ± 9.0	179.1	0.05	
		2月12日	晴	4.4	黒褐色	微土	壤質	<7.6	89 ± 6.8	89	0.04	暗褐色	微土	壤質	7.1 ± 1.7	150 ± 7.1	157.1	0.05			
		7月2日	晴	29.9	にぶい黄褐色	微土	壤質	<6.7	84 ± 5.8	84	0.05	暗褐色	微土	壤質	<6.3	60 ± 4.7	60	0.04			
		8月8日	晴	30.4	褐色	微土	壤質	<9.2	92 ± 7.4	92	0.05	暗褐色	微土	壤質	<8.3	68 ± 6.5	68	0.05			
		9月23日	曇	24.2	にぶい黄褐色	微土	壤質	<9.2	66 ± 7.3	66	0.04	暗褐色	微土	壤質	<8.3	100 ± 7.3	100	0.04			
		11月20日	曇	15.1	にぶい黄褐色	微土	壤質	<7.5	84 ± 6.1	84	0.04	にぶい黄褐色	微土	壤質	9.4 ± 2.3	190 ± 9.5	199.4	0.04			
		2月8日	晴	10.6	にぶい黄褐色	微土	壤質	<8.1	120 ± 9.4	120	0.05	暗褐色	微土	壤質	<7.1	100 ± 8.7	100	0.06			
		7月2日	晴	30.1	暗褐色	微土	壤質	<6.4	100 ± 6.5	100	0.05	にぶい黄褐色	微土	壤質	<6.8	60 ± 4.9	60	0.04			
		8月8日	晴	31.5	暗褐色	微土	壤質	9.4 ± 3.1	130 ± 9.0	139.4	0.04	褐色	微土	壤質	<9.4	64 ± 5.5	64	0.04			
	巴波川	巴波川	巴波橋	栃木市	9月23日	曇	25.0	にぶい黄褐色	微土	壤質	<7.8	110 ± 7.9	110	0.04	にぶい黄褐色	微土	壤質	<6.7	96 ± 6.3	96	0.04
					11月20日	曇	16.1	暗褐色	微土	壤質	<8.4	140 ± 8.7	140	0.04	にぶい黄褐色	微土	壤質	<8.7	100 ± 7.1	100	0.04
			2月8日	晴	11.3	暗褐色	微土	壤質	<8.7	120 ± 8.5	120	0.06	灰黄褐色	微土	壤質	<8.5	78 ± 7.2	78	0.05		
			7月17日	曇	18.6	灰オリーブ	無	砂質	<3.8	9.7 ± 1.6	9.7	0.10	暗褐色	微土	壤質	23 ± 3.7	400 ± 13	423	0.12		
			8月17日	晴	22.4	暗オリーブ	無	砂質	<6.2	9.4 ± 2.4	9.4	0.14	暗褐色	微土	壤質	59 ± 6.4	920 ± 24	979	0.15		
			9月23日	曇	18.8	黒褐色	微土	壤質	110 ± 8.1	2,400 ± 34	2,510	0.12	黒褐色	微土	壤質	21 ± 3.6	380 ± 15	401	0.10		
			11月18日	晴	18.6	灰黄褐色	微土	壤質	51 ± 5.3	1,000 ± 21	1,051	0.09	にぶい黄褐色	微土	壤質	49 ± 5.5	1,000 ± 22	1,049	0.09		
			2月8日	晴	2.2	オリーブ褐色	微土	壤質	18 ± 3.2	430 ± 14	448	0.10	にぶい黄褐色	微土	壤質	30 ± 4.6	750 ± 20	780	0.10		
			8月5日	晴	36.0	暗褐色	微土	壤質	<6.5	120 ± 6.9	120	0.04	暗褐色	微土	壤質	<6.2	72 ± 6.5	72	0.04		
			11月24日	晴	14.3	灰黄褐色	微土	壤質	<6.7	73 ± 6.0	73	0.05	灰黄褐色	微土	壤質	11 ± 3.3	200 ± 12	211	0.05		
	渡良瀬川	渡良瀬川	葉鹿橋	足利市	2月9日	晴	3.8	暗褐色	微土	壤質	<8.4	59 ± 5.7	59	0.04	暗褐色	微土	壤質	<9.3	110 ± 8.7	110	0.05
					8月5日	晴	36.0	暗褐色	微土	壤質	<8.2	100 ± 7.1	100	0.04	にぶい黄褐色	微土	壤質	<7.6	110 ± 6.7	110	0.05
			11月24日	晴	12.2	褐色	微土	壤質	<7.4	110 ± 7.4	110	0.05	にぶい黄褐色	微土	壤質	7.0 ± 2.1	120 ± 7.0	127.0	0.05		
			2月9日	晴	5.3	暗褐色	微土	壤質	<8.1	89 ± 7.0	89	0.04	にぶい黄褐色	微土	壤質	<6.2	100 ± 6.4	100	0.04		
			8月5日	晴	34.0	黒褐色	微土	壤質	16 ± 2.6	280 ± 10	296	0.05	暗オリーブ褐色	微土	壤質	<7.8	55 ± 5.9	55	0.05		
			11月20日	曇	17.0	黒褐色	微土	壤質	16 ± 3.5	310 ± 13	326	0.06	黒褐色	微土	壤質	<9.0	71 ± 6.7	71	0.05		
			2月9日	晴	7.9	黒褐色	微土	壤質	<8.1	110 ± 7.7	110	0.04	黒褐色	微土	壤質	<7.8	50 ± 5.6	50	0.04		
			7月2日	晴	32.2	黒褐色	微土	壤質	11 ± 3.0	140 ± 9.2	151	0.04	黒褐色	微土	壤質	23 ± 3.4	420 ± 13	443	0.05		
8月5日			晴	30.0	にぶい黄褐色	微土	壤質	<7.8	83 ± 6.1	83	0.04	暗褐色	微土	壤質	18 ± 4.5	280 ± 14	298	0.05			
9月23日			曇	26.1	褐色	微土	壤質	<5.9	110 ± 6.0	110	0.04	暗褐色	微土	壤質	21 ± 4.2	450 ± 18	471	0.04			
新開橋	栃木市	11月20日	曇	17.1	褐色	微土	壤質	<7.7	74 ± 6.9	74	0.04	暗褐色	微土	壤質	18 ± 4.9	280 ± 15	298	0.04			
		2月9日	晴	8.5	にぶい黄褐色	微土	壤質	<7.2	81 ± 7.0	81	0.04	暗褐色	微土	壤質	12 ± 3.5	210 ± 12	222	0.05			

表4.5.2(1) 栃木県 湖沼・水源地（水質） 1/2

採取地点					採取日	天候	気温 (℃)	全水深 (m)	水質										備考		
No.	水域名	地点名		市町村					一般項目						放射性物質濃度(Bq/L)						
									水温 (℃)	採水深 (m)	色相	臭気	透明度 (m)	電気伝導度 (mS/m)	SS (mg/L)	濁度 (度)	放射性セシウム				
																	Cs-134	Cs-137			
湖沼・水源地	那珂川水系	深山ダム貯水池	湖心	那須塩原市	表層	8月19日	晴	28.5	27.7	20.6	0.5	暗い灰みの緑	無	7.0	8.4	<1	0.3	<0.86	<0.89		
					下層													8.4	<1	0.5	<0.94
					表層	10月20日	曇	13.0	35.0	13.9	0.5	暗い灰みの緑	無	3.1	8.4	<1	0.7	<0.95	<0.64		
					下層													8.6	2	0.8	<0.89
		表層	12月22日		晴	2.2	36.5	5.4	0.5	暗い灰みの緑	無	7.5	9.9	<1	0.2	<0.67	<0.72				
		下層														10.5	1	0.3	<0.96	<0.89	
		表層	8月18日		晴	31.5	15.6	25.7	0.5	灰みの緑みを帯びた黄	無	1.3	20.7	3	2.5	<0.82	<0.78				
		下層														19.9	6	6.3	<0.94	<0.72	
	表層	10月20日	晴	18.0	27.0	14.5	0.5	灰みの黄緑	無	4.0	18.0	<1	0.5	<0.74	<0.78						
	下層													19.3	<1	0.6	<0.94	<0.84			
	表層	12月22日	晴	10.1	24.5	7.9	0.5	灰みの黄緑	無	4.5	19.6	<1	0.5	<0.85	<0.89						
	下層													19.7	6	1.5	<0.96	<0.89			
	鬼怒川水系	川治ダム貯水池	湖心	日光市	表層	8月17日	晴	29.8	69.8	27.8	0.5	灰みの緑	無	2.5	7.4	2	1.6	<0.95	<0.78		
					下層													8.1	11	13	<0.95
					表層	10月12日	晴	20.2	72.3	17.8	0.5	灰みの黄みを帯びた緑	無	2.3	7.4	<1	0.9	<0.93	<0.89		
					下層													7.9	11	14	<0.77
		表層	12月8日		晴	8.2	78.9	9.5	0.5	灰みの黄緑	無	2.0	9.0	1	0.9	<0.74	<0.72				
		下層														7.8	11	13	<0.87	<0.93	
		表層	8月17日		曇	30.3	38.5	26.5	0.5	明るい灰みの赤みを帯びた黄	無	3.0	7.3	<1	0.4	<0.93	<0.78				
		下層														6.2	4	2.0	<0.90	<0.89	
		表層	10月12日		晴	21.8	53.3	17.5	0.5	灰みの黄みを帯びた緑	無	3.5	6.6	2	0.7	<0.88	<0.84				
		下層														7.9	14	10	<0.73	<0.84	
		表層	12月8日		晴	8.4	47.9	8.9	0.5	暗い灰みの緑みを帯びた黄	無	2.0	7.4	1	1.0	<0.63	<0.78				
		下層														7.4	3	2.1	<0.90	<0.84	
表層	8月17日	晴	24.4	65.2	25.9	0.5	灰みの黄緑	無	1.5	10.4	3	2.0	<0.93	<0.93							
下層													11.7	2	2.7	<0.89	<0.91				
表層	10月12日	晴	17.3	65.6	18.0	0.5	灰みの黄みを帯びた緑	無	2.5	11.1	2	1.6	<0.85	<0.78							
下層													10.8	28	24	<0.85	<0.93				
表層	12月8日	晴	5.4	63.3	10.6	0.5	灰みの黄緑	無	1.3	11.5	4	4.3	<0.92	<0.72							
下層													11.9	19	16	<0.95	<0.94				
表層	8月21日	晴	24.8	12.5	21.4	0.5	暗い灰みの黄緑	無	3.2	17.3	<1	0.7	<0.89	<0.93							
下層													23.3	7	7.5	<0.93	<0.95				
表層	10月7日	晴	12.2	12.4	12.4	0.5	暗い灰みの黄緑	無	3.5	16.8	1	1.2	<0.94	<0.93							
下層													18.3	2	1.9	<0.92	<0.78				
表層	12月2日	晴	5.5	12.6	5.8	0.5	灰みの黄緑	無	1.7	17.3	4	1.4	<0.92	<0.84							
下層													17.5	6	1.8	<0.76	<0.95				

表4.5.2(1) 栃木県 湖沼・水源地（水質） 2/2

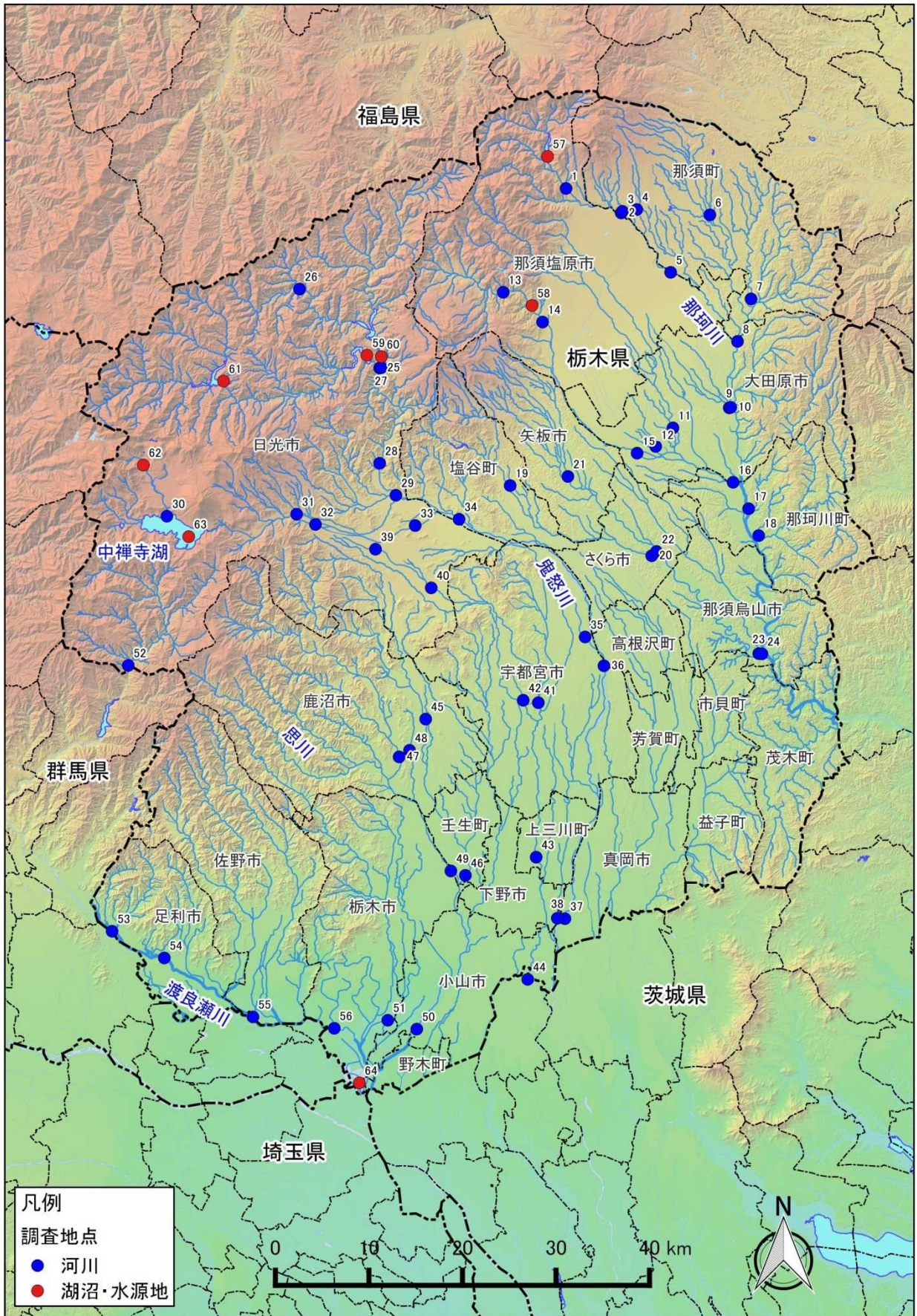
No.	採取地点				採取日	天候	気温 (℃)	全水深 (m)	水質										備考	
	水域名	地点名	市町村	一般項目																
				水温 (℃)					採水深 (m)	色相	臭気	透明度 (m)	電気伝導度 (mS/m)	SS (mg/L)	濁度 (度)	放射性物質濃度(Bq/L)				
																放射性セシウム				
Cs-134		Cs-137																		
湖沼・水源地	63	鬼怒川水系	中禪寺湖	湖心	日光市	表層	8月21日	晴	24.6	163.0	23.7	0.5	暗い灰みの黄みを帯びた緑	無	16.0	11.6	<1	0.2	<0.82	<0.93
						下層				6.7	162.0	-	無	11.8		<1	0.5	<0.93	<0.89	
						表層	10月7日	晴	11.6	165.0	17.2	0.5	暗い灰みの緑	無	18.0	11.6	<1	0.3	<0.68	<0.89
						下層				5.4	164.0	-	無	12.3		<1	0.3	<0.92	<0.84	
	表層	11月18日	晴	11.0	168.4	10.7	0.5	暗い灰みの黄みを帯びた緑	無	7.3	11.6	<1	0.2	<0.76	<0.94					
	下層				5.0	167.4	-	無	13.2		4	4.6	<0.86	<0.64						
	64	渡良瀬川水系	渡良瀬貯水池	湖心	栃木市	表層	8月5日	晴	31.0	3.2	30.9	0.5	灰みの黄緑	無	0.8	19.0	4	3.5	<0.69	<0.82
						下層				29.8	2.2	-	無	19.0		5	2.9	<0.69	<0.66	
表層						10月15日	曇	20.0	4.8	20.2	0.5	灰みの黄緑	無	0.8	18.9	5	3.7	<0.92	<0.93	
下層									19.7	3.8	-	無	19.2		11	4.9	<0.95	<0.84		
表層	12月3日	曇	10.0	7.2	12.4	0.5	灰みの黄緑	無	0.9	19.0	15	10	<0.87	<0.78						
下層				12.3	6.2	-	無	19.2		20	11	<0.86	<0.93							

表4.5.2(2) 栃木県 湖沼・水源地 (底質) 1/1

採取地点				採取日	天候	気温 (°C)	全水深 (m)	底質														放射性物質濃度 [Bq/kg(乾泥)]			備考	
No.	水域名	地点名	市町村					一般項目										放射性セシウム								
								泥温 (°C)	採泥深 (cm)	色相	臭気	粒度組成(%)					含泥率 (%)	密度 (g/cm ³)	性状	Cs-134	Cs-137	合計				
湖沼・水源地	那珂川水系	深山ダム貯水池	湖心	那須塩原市	8月19日	晴	28.5	27.7	14.8	10	暗オリーブ	無	0.0	0.0	0.0	0.0	0.1	0.3	55.9	43.6	35.4	2.570	シルト	49 ± 8.0	870 ± 28	919
					10月20日	曇	13.0	35.0	13.8	10	暗オリーブ	無	0.0	0.0	0.0	0.0	0.0	0.1	49.7	50.1	39.1	2.577	シルト	21 ± 4.6	320 ± 16	341
					12月22日	晴	2.2	36.5	5.2	10	暗オリーブ	無	0.0	0.0	0.0	0.0	0.1	0.2	57.9	41.8	36.5	2.566	シルト	12 ± 3.2	260 ± 10	272
		塩原ダム貯水池	湖心		8月18日	晴	31.5	15.6	19.4	10	黒袍	無	0.0	0.0	0.0	0.0	0.3	20.0	59.9	19.9	55.7	2.549	シルト	<9.1	150 ± 8.8	150
					10月20日	晴	18.0	27.0	14.0	10	褐	無	0.0	0.0	0.0	0.0	0.3	4.9	66.6	28.3	39.3	2.442	シルト	15 ± 3.6	330 ± 13	345
					12月22日	晴	10.1	24.5	8.9	10	黒袍	無	0.0	0.0	0.0	0.0	0.1	2.6	69.0	28.3	39.4	2.470	シルト	9.8 ± 3.1	290 ± 10	299.8
	鬼怒川水系	川治ダム貯水池	湖心	日光市	8月17日	晴	29.8	69.8	7.4	10	暗オリーブ	無	0.0	0.0	0.0	0.0	0.4	35.0	64.6	48.5	2.648	シルト	<7.0	56 ± 4.7	56	
					10月12日	晴	20.2	72.3	8.0	10	暗オリーブ	無	0.0	0.0	0.0	0.0	0.9	40.8	58.3	50.3	2.600	シルト	<8.3	180 ± 8.3	180	
					12月8日	晴	8.2	78.9	7.0	10	暗オリーブ	無	0.0	0.0	0.0	0.0	0.2	52.0	47.8	45.9	2.664	シルト	<8.9	44 ± 5.3	44	
		五十里ダム貯水池	湖心		8月17日	曇	30.3	38.5	12.3	5	灰オリーブ	微下水	0.0	0.0	0.0	0.1	0.9	53.5	45.6	49.2	2.605	シルト	<8.4	83 ± 5.7	83	
					10月12日	晴	21.8	53.3	10.6	10	暗オリーブ	無	0.0	0.0	0.0	0.0	0.4	41.4	58.2	42.9	2.580	シルト	<9.3	120 ± 7.4	120	
					12月8日	晴	8.4	47.9	8.8	5	褐灰	無	0.0	0.0	0.0	0.1	0.7	50.6	48.5	46.4	2.617	シルト	<8.7	88 ± 6.7	88	
川俣ダム貯水池	湖心	8月17日	晴	24.4	65.2	8.4	10	暗オリーブ	無	0.0	0.0	0.0	0.0	1.3	24.4	74.0	42.1	2.558	シルト	<9.0	43 ± 4.5	43				
		10月12日	晴	17.3	65.6	14.9	10	暗オリーブ	無	0.0	0.0	0.0	0.1	0.5	25.5	74.0	39.4	2.593	シルト	<8.9	43 ± 4.5	43				
		12月8日	晴	5.4	63.3	10.2	10	暗オリーブ	無	4.4	0.5	0.3	0.6	1.1	1.1	29.4	62.6	42.9	2.637	シルト	<8.9	47 ± 5.5	47			
湯ノ湖	湖心	8月21日	晴	24.8	12.5	12.7	10	黒	無	0.0	0.0	0.0	0.0	0.1	0.8	51.3	47.8	18.8	2.370	シルト	<18	160 ± 13	160			
		10月7日	晴	12.2	12.4	11.0	10	黒	無	0.0	0.0	0.0	0.1	0.1	0.3	42.5	57.1	18.7	2.325	シルト	21 ± 6.4	340 ± 18	361			
		12月2日	晴	5.5	12.6	6.3	10	黒	無	0.0	0.0	0.0	0.0	0.1	0.3	41.0	58.6	17.1	2.345	シルト	28 ± 7.2	450 ± 21	478			
中禰寺湖	湖心	8月21日	晴	24.6	163.0	7.3	10	オリーブ黒	微下水	0.0	0.0	0.0	0.0	0.1	0.7	39.3	60.0	14.3	2.193	シルト	49 ± 14	700 ± 42	749			
		10月7日	晴	11.6	165.0	5.3	10	黒	無	0.0	0.0	0.0	0.0	0.9	34.6	64.4	14.9	2.167	シルト	30 ± 8.1	600 ± 27	630				
		11月18日	晴	11.0	168.4	6.5	10	黒	微下水	0.0	0.0	0.0	0.0	0.2	0.9	33.6	65.4	14.1	2.174	シルト	30 ± 8.6	600 ± 28	630			
川渡水良系瀬	渡良瀬貯水池	湖心	栃木市	8月5日	晴	31.0	3.2	28.8	4	暗灰黄	無	0.0	0.0	0.0	0.1	1.0	58.3	40.7	36.4	2.600	シルト	<9.3	100 ± 6.6	100		
				10月15日	曇	20.0	4.8	19.2	5	暗オリーブ	無	0.0	0.0	0.0	0.0	1.1	2.7	49.4	47.8	39.7	2.567	シルト	<9.3	92 ± 6.7	92	
				12月3日	曇	10.0	7.2	12.9	4	暗灰黄	無	0.0	0.0	0.0	0.0	0.2	1.7	56.1	42.0	39.5	2.580	シルト	<9.7	97 ± 7.6	97	

表4.5.2(3) 栃木県 湖沼・水源地（周辺環境） 1/1

No.	水域名	採取地点 地点名		市町村	採取日	天候	気温 (°C)	周辺環境(土壌, 空間線量)							備考
								土壌			空間線量 (μ Sv/h)				
								一般項目			放射性物質濃度 [Bq/kg(乾)]			空間線量	
								色相	臭気	性状	放射性セシウム				
Cs-134	Cs-137	合計													
57	那珂川水系	深山ダム貯水池	湖心	那須塩原市	8月19日	晴	28.5	にぶい黄褐	無	砂質	<7.0	60 ± 5.2	60	0.05	
					10月20日	曇	13.0	黒褐	微土	壤質	110 ± 11	2,400 ± 46	2,510	0.05	
					12月22日	晴	2.2	黒褐	微土	壤質	27 ± 6.3	640 ± 24	667	0.05	
		58	塩原ダム貯水池		湖心	8月18日	晴	31.5	褐	微土	壤質	66 ± 7.7	1,200 ± 30	1,266	0.07
						10月20日	晴	18.0	黒褐	微土	壤質	7.6 ± 2.2	150 ± 7.8	157.6	0.06
						12月22日	晴	10.1	褐	微土	壤質	<6.5	93 ± 5.8	93	0.05
59	川治ダム貯水池	湖心	日光市	8月17日	晴	29.8	黄褐	無	壤質	23 ± 3.5	340 ± 13	363	0.10		
				10月12日	晴	20.2	オリーブ褐	微土	壤質	22 ± 3.3	450 ± 12	472	0.10		
				12月8日	晴	8.2	オリーブ褐	微土	壤質	27 ± 4.1	480 ± 15	507	0.09		
				60	五十里ダム貯水池	湖心	8月17日	曇	30.3	にぶい黄橙	微土	壤質	34 ± 5.1	570 ± 18	604
10月12日	晴	21.8	暗褐				微土	壤質	46 ± 5.5	940 ± 21	986	0.07			
12月8日	晴	8.4	褐				微土	壤質	40 ± 5.8	790 ± 22	830	0.08			
61	川俣ダム貯水池	湖心	日光市	8月17日	晴	24.4	黒褐	微土	壤質	7.7 ± 2.3	110 ± 5.8	117.7	0.05		
				10月12日	晴	17.3	黒褐	微土	壤質	<8.2	100 ± 7.0	100	0.06		
				12月8日	晴	5.4	灰黄褐	微土	壤質	<7.0	92 ± 5.4	92	0.06		
				62	湯ノ湖	湖心	8月21日	晴	24.8	暗褐	微土	壤質	<6.1	28 ± 3.8	28
10月7日	晴	12.2	にぶい黄褐				微土	壤質	<5.6	72 ± 5.7	72	0.05			
12月2日	晴	5.5	にぶい黄褐				微土	壤質	<6.9	65 ± 5.7	65	0.05			
63	中禅寺湖	湖心	日光市	8月21日	晴	24.6	黒褐	微土	壤質	23 ± 4.5	370 ± 15	393	0.05		
				10月7日	晴	11.6	黒	微土	壤質	13 ± 3.3	270 ± 13	283	0.06		
				11月18日	晴	11.0	黒褐	微土	壤質	30 ± 4.3	520 ± 17	550	0.04		
64	川渡水良系瀬	渡良瀬貯水池	栃木市	8月5日	晴	31.0	褐	微土	壤質	7.8 ± 2.3	140 ± 6.5	147.8	0.04		
				10月15日	曇	20.0	褐	微土	粘質	<5.9	120 ± 6.3	120	0.04		
				12月3日	曇	10.0	褐	微土	壤質	<7.1	130 ± 6.8	130	0.04		



福島県

栃木県

群馬県

茨城県

埼玉県

那須町

那須塩原市

那珂川

大田原市

中禅寺湖

日光市

塩谷町

矢板市

さくら市

那須烏山市

高根沢町

市貝町

芳賀町

茂木町

鹿沼市

思川

宇都宮市

高根沢町

芳賀町

市貝町

茂木町

益子町

真岡市

佐野市

壬生町

上三川町

真岡市

足利市

栃木市

下野市

上三川町

真岡市

渡良瀬川

小山市

下野市

真岡市

野木町