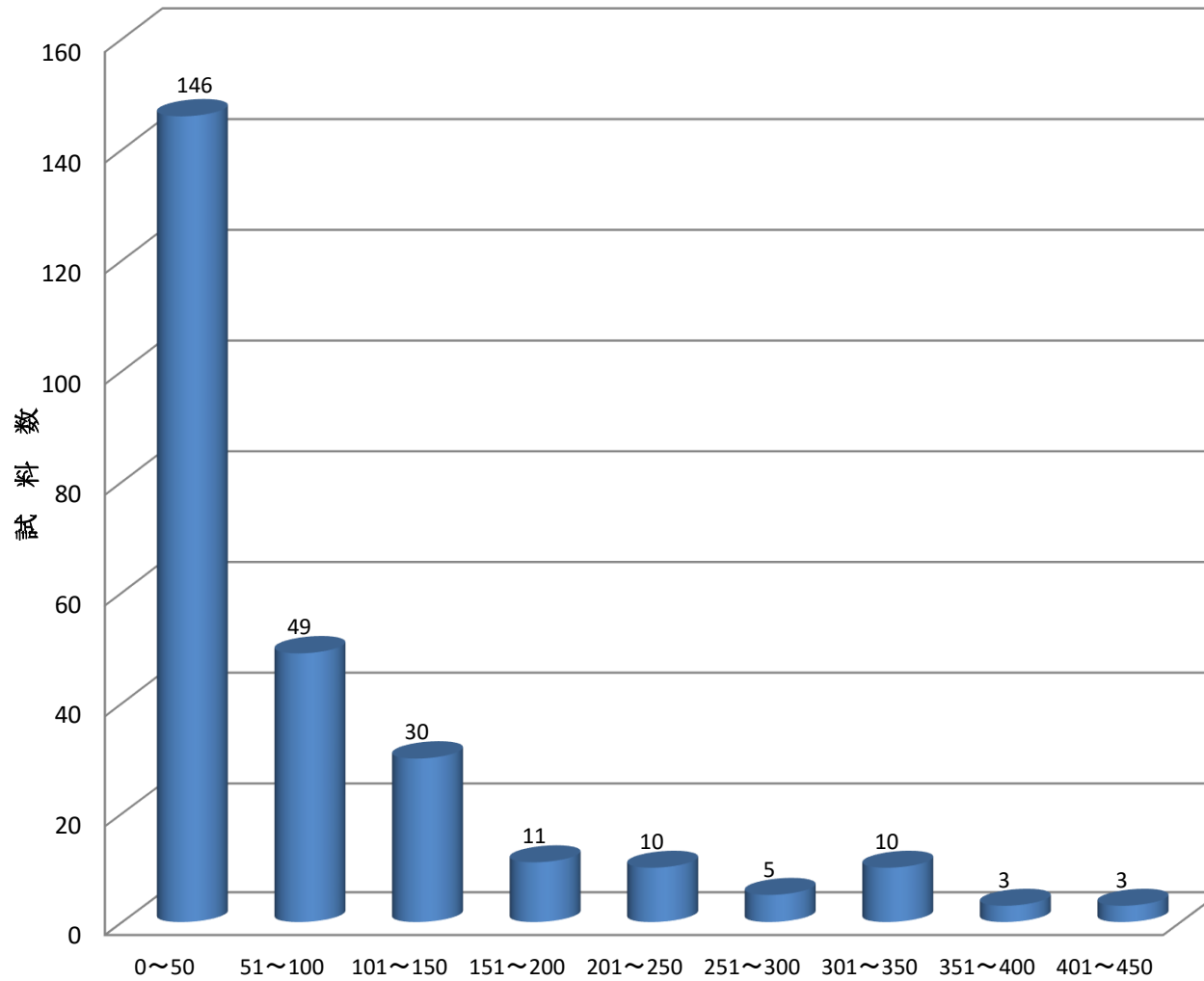


沿岸（底質）の放射性セシウム濃度（50Bq/kg）ごとの頻度（平成30年度）



放射性セシウム濃度 (Bq/kg)

調査結果（岩手県（4）、宮城県（52）、福島県（150）、茨城県（20）、千葉県・東京都（41） 計267）

水環境放射性物質モニタリング結果（環境省水・大気環境局）