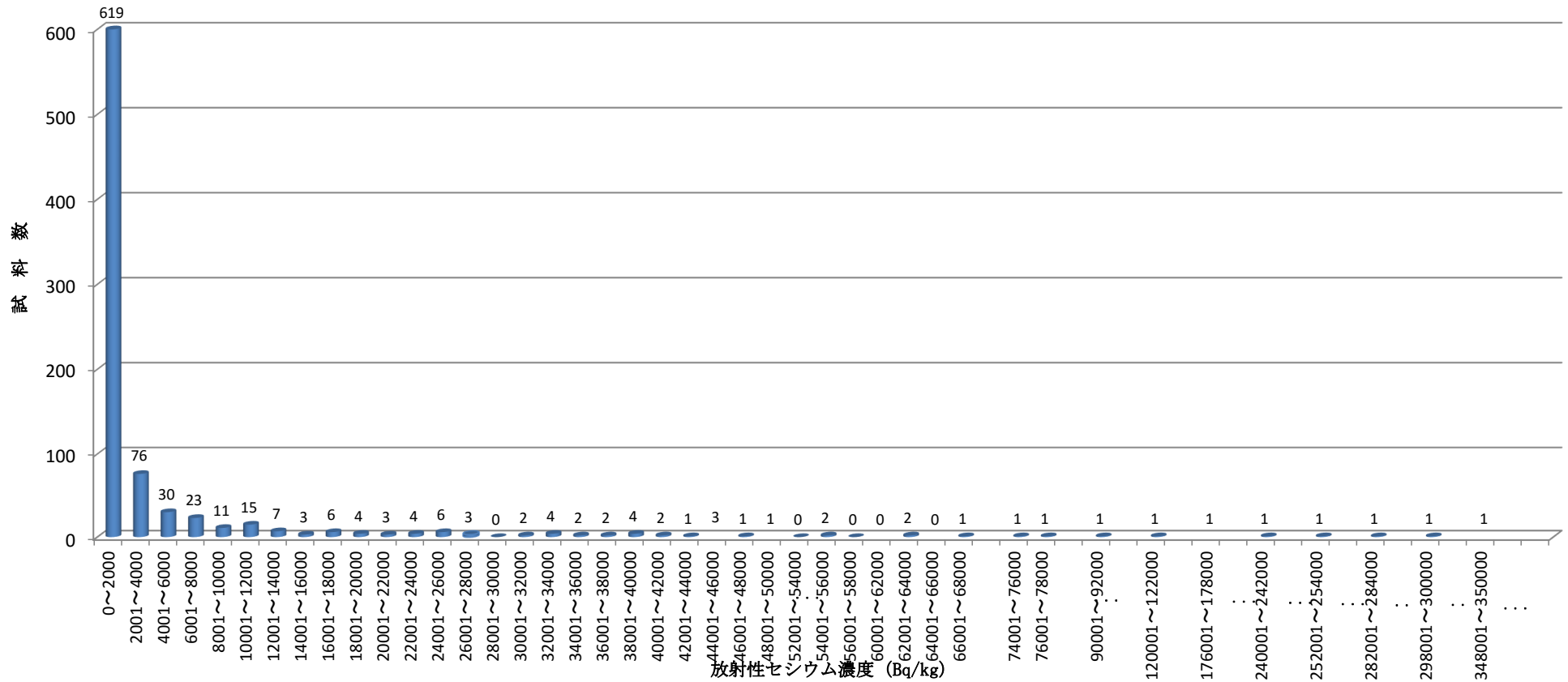


湖沼（底質）の放射性セシウム濃度（2000Bq/kg）ごとの頻度（平成30年度）



調査結果（宮城県（74）、福島県（538）、茨城県（76）、栃木県（32）、群馬県（96）、千葉県（32） 計848）

水環境放射性物質モニタリング結果（環境省水・大気環境局）