

平成 29 年度 群馬県調査結果

【結果概要】

(1) 水質

河川

放射性セシウム (Cs-134、Cs-137) : 全地点において不検出

湖沼・水源地

放射性セシウム (Cs-134、Cs-137) : 全地点において不検出

(2) 底質

河川

Cs-134 : 不検出 ~ 110 Bq/kg (乾泥)

Cs-137 : 1.3 ~ 770 Bq/kg (乾泥)

湖沼・水源地

Cs-134 : 不検出 ~ 460 Bq/kg (乾泥)

Cs-137 : 28 ~ 2,300 Bq/kg (乾泥)

(3) 周辺環境

a. 土壌

河川

Cs-134 : 不検出 ~ 680 Bq/kg (乾)

Cs-137 : 3.1 ~ 5,900 Bq/kg (乾)

湖沼・水源地

Cs-134 : 不検出 ~ 660 Bq/kg (乾)

Cs-137 : 16 ~ 5,400 Bq/kg (乾)

b. 空間線量率

河川 0.04 ~ 0.13  $\mu$ Sv/h

湖沼・水源地 0.04 ~ 0.16  $\mu$ Sv/h

# 群馬県 河川（水質） 1/5

採取地点				採取日	天候	気温 (℃)	全水深 (m)	水質										備考		
No.	水域名	地点名	市町村					一般項目												
								水温 (℃)	採水深 (m)	色相	臭気	透視度 (cm)	電気伝導度 (mS/m)	SS (mg/L)	濁度 (度)	放射性物質濃度(Bq/L)				
				Cs-134	Cs-137															
河川	利根川水系	利根川	広瀬橋		5月23日	晴	25.8	0.3	7.9	0.0	明るい灰みの黄緑	無	>100	3.2	3	1.9	<0.70	<0.80		
					8月3日	曇	22.0	0.3	17.0	0.0	明るい灰みの緑みを帯びた黄	無	>100	4.2	6	1.9	<0.70	<0.75		
					11月25日	曇	3.5	0.2	7.8	0.0	明るい灰みの緑みを帯びた黄	無	82	3.3	2	2.0	<0.61	<0.92		
					1月15日	晴	-5.6	0.2	0.5	0.0	明るい灰みの緑みを帯びた黄	無	>100	5.2	<1	0.5	<0.60	<0.75		
					5月18日	曇	17.7	0.3	8.0	0.0	灰みの黄緑	無	68	3.5	4	2.9	<0.58	<0.63		
			月夜野橋	みなかみ町	6月6日	晴	26.5	0.3	10.0	0.0	明るい灰みの黄緑	無	>100	3.1	2	1.7	<0.63	<0.88		
					7月3日	晴	24.7	0.3	13.3	0.0	灰みの緑みを帯びた黄	無	97	4.0	4	2.0	<0.63	<0.99		
					8月22日	雨	23.2	0.4	17.7	0.0	灰みの黄緑	無	32	3.6	51	15	<0.85	<0.63		
					9月4日	曇	23.3	0.3	14.5	0.0	灰みの黄緑	無	>100	3.8	3	1.2	<0.51	<0.78		
					11月25日	晴	8.2	0.2	8.6	0.0	灰みの黄緑	無	>100	4.1	1	1.3	<0.70	<0.63		
			赤谷川	小袖橋		1月15日	晴	1.2	0.3	3.4	0.0	灰みの緑みを帯びた黄	無	>100	5.5	<1	0.7	<0.65	<0.92	
						5月18日	晴	20.3	0.5	10.2	0.0	明るい灰みの緑みを帯びた黄	無	54	5.5	4	4.1	<0.68	<0.69	
						8月22日	曇	24.3	0.5	19.0	0.0	灰みの黄	無	62	7.5	3	2.5	<0.58	<0.63	
						11月25日	晴	9.5	0.2	7.4	0.0	明るい灰みの緑みを帯びた黄	無	>100	8.4	<1	0.8	<0.89	<0.75	
						1月15日	晴	2.3	0.5	1.8	0.0	明るい灰みの緑みを帯びた黄	無	>100	11.4	1	0.6	<0.83	<0.88	
		桜川	大字谷地地内	川場村	5月12日	晴	22.9	0.3	10.8	0.0	明るい灰みの黄緑	無	>100	4.1	<1	0.5	<0.83	<0.84		
					6月6日	晴	21.4	0.3	12.2	0.0	明るい灰みの黄緑	無	>100	5.4	1	0.5	<0.72	<0.63		
					7月3日	晴	25.2	0.3	15.3	0.0	灰みの黄	無	66	5.3	8	3.6	<0.72	<0.84		
					8月4日	晴	19.2	0.3	15.0	0.0	明るい灰みの黄緑	無	>100	6.7	2	0.9	<0.72	<0.85		
					9月4日	曇	20.7	0.3	14.1	0.0	明るい灰みの黄緑	無	>100	6.2	5	4.2	<0.90	<0.54		
					11月25日	晴	8.5	0.2	5.8	0.0	明るい灰みの黄緑	無	>100	5.9	1	0.2	<0.72	<0.69		
					1月16日	晴	4.0	0.3	3.4	0.0	明るい灰みの黄緑	無	>100	6.8	<1	0.2	<0.66	<0.75		
					桐の木橋	片品村	5月31日	晴	28.4	0.4	9.6	0.0	明るい灰みの黄	無	>100	3.4	2	0.9	<0.70	<0.75
							8月16日	曇	20.2	0.4	15.3	0.0	明るい灰みの黄緑	無	>100	4.8	<1	0.5	<0.69	<0.63
							11月15日	曇	12.4	0.2	6.8	0.0	明るい灰みの黄緑	無	>100	5.1	<1	0.4	<0.61	<0.92
		1月15日	晴	3.8			0.3	1.6	0.0	明るい灰みの黄緑	無	>100	5.9	<1	0.5	<0.88	<0.69			
		5月31日	晴	28.1			0.5	13.5	0.0	明るい灰みの黄	無	>100	5.7	<1	0.8	<0.58	<0.92			
		片品川	利根町高戸谷	沼田市	6月16日	晴	26.4	0.4	17.7	0.0	明るい灰みの黄	無	>100	9.0	<1	0.3	<0.90	<0.80		
					7月3日	晴	28.3	0.7	17.5	0.0	暗い灰みの黄	無	52	5.7	18	7.8	<0.74	<0.75		
					8月16日	曇	21.3	0.5	16.1	0.0	明るい灰みの黄緑	無	>100	5.9	2	1.1	<0.71	<0.75		
9月4日	曇				22.1	0.3	17.0	0.0	明るい灰みの黄	無	>100	8.0	1	0.4	<0.68	<0.74				
11月15日	晴				15.6	0.5	8.8	0.0	明るい灰みの緑みを帯びた黄	無	>100	9.0	1	0.6	<0.77	<0.84				
二恵橋			1月15日	晴	5.1	0.5	3.0	0.0	明るい灰みの緑みを帯びた黄	無	>100	11.0	<1	0.3	<0.75	<0.75				
			5月18日	曇	17.5	0.7	11.0	0.0	灰みの黄緑	無	78	6.5	3	2.2	<0.68	<0.88				
			6月6日	晴	25.4	0.5	13.8	0.0	灰みの黄緑	無	>100	7.4	4	1.5	<0.66	<0.75				
			7月3日	晴	31.2	0.8	18.0	0.0	灰みの黄	無	62	8.6	10	3.9	<0.72	<0.96				
			8月23日	曇	30.4	0.7	18.3	0.0	灰みの黄緑	無	58	9.4	5	2.8	<0.78	<0.80				
吾妻川	新戸橋	長野原町	9月4日	晴	26.3	0.7	17.1	0.0	灰みの黄緑	無	>100	10.4	3	1.5	<0.79	<0.61				
			11月7日	晴	10.2	0.6	9.3	0.0	明るい灰みの黄緑	無	81	10.0	3	1.5	<0.60	<0.75				
			1月16日	晴	11.0	0.4	5.4	0.0	明るい灰みの黄緑	無	>100	13.1	1	0.7	<0.68	<0.84				
			5月30日	晴	22.8	0.4	12.9	0.0	明るい灰みの黄緑	無	45	21.6	15	9.3	<0.73	<0.63				
			8月28日	曇	27.7	0.5	17.7	0.0	明るい灰みの黄緑	無	62	24.0	16	12	<0.58	<0.75				
白砂川	出立橋	中之条町	11月21日	晴	7.4	0.3	5.3	0.0	明るい灰みの黄緑	無	52	23.2	14	8.3	<0.61	<0.75				
			1月16日	晴	4.5	0.4	3.5	0.0	明るい灰みの黄緑	無	46	23.8	17	11	<0.66	<0.75				
			5月30日	晴	19.2	0.3	13.7	0.0	明るい灰みの黄緑	無	50	43.9	10	10	<0.60	<0.75				
			8月28日	晴	27.2	0.5	18.0	0.0	明るい灰みの黄緑	無	>100	28.6	4	3.5	<0.68	<0.80				
			11月21日	晴	4.2	0.3	6.0	0.0	明るい灰みの黄緑	無	>100	17.0	2	0.7	<0.86	<0.55				
1月16日	晴	6.8	0.4	3.0	0.0	灰みの黄	無	>100	14.2	<1	0.2	<0.70	<0.88							

# 群馬県 河川（水質） 2/5

採取地点				採取日	天候	気温 (℃)	全水深 (m)	水質										備考
No.	水域名	地点名	市町村					一般項目							放射性物質濃度(Bq/L)			
								水温 (℃)	採水深 (m)	色相	臭気	透視度 (cm)	電気伝導度 (mS/m)	SS (mg/L)	濁度 (度)	Cs-134	Cs-137	
10	吾妻川	東橋下流	東吾妻町	5月19日	晴	18.6	0.4	15.4	0.0	灰みの黄	無	32	19.9	31	30	<0.81	<0.69	
				6月8日	晴	22.0	0.4	17.4	0.0	明るい灰みの黄緑	無	>100	31.4	11	5.1	<0.68	<0.75	
				7月4日	曇	25.2	0.4	21.4	0.0	明るい灰みの黄緑	無	45	19.1	14	8.3	<0.63	<0.84	
				8月23日	晴	22.9	0.2	19.1	0.0	灰みの黄	無	34	19.4	23	15	<0.79	<0.92	
				9月7日	曇	24.0	0.4	18.1	0.0	明るい灰みの黄緑	無	52	24.6	9	6.7	<0.52	<0.84	
				11月22日	晴	5.1	0.3	5.2	0.0	明るい灰みの黄緑	無	85	20.1	7	4.8	<0.70	<0.75	
11	名久田川	殿田橋	高山村	1月16日	晴	10.7	0.3	3.6	0.0	明るい灰みの黄緑	無	>100	24.8	1	0.9	<0.63	<0.88	
				5月18日	晴	19.5	0.5	16.3	0.0	灰みの緑みを帯びた黄	無	46	12.2	5	2.6	<0.78	<0.88	
				8月23日	晴	30.4	0.6	19.1	0.0	灰みの緑みを帯びた黄	無	38	9.8	11	3.7	<0.76	<0.80	
				11月22日	晴	6.5	0.3	4.9	0.0	灰みの緑みを帯びた黄	無	>100	10.9	1	0.3	<0.80	<0.80	
				1月16日	晴	11.8	0.2	3.2	0.0	灰みの緑みを帯びた黄	無	>100	14.5	<1	0.5	<0.83	<0.96	
				5月18日	晴	23.2	0.5	15.3	0.0	灰みの黄緑	無	76	17.9	11	4.7	<0.72	<0.80	
12	吾妻川	吾妻橋	渋川市	6月8日	晴	22.0	0.5	18.9	0.0	灰みの黄緑	無	>100	21.8	9	3.0	<0.70	<0.75	
				7月4日	雨	25.4	0.5	20.4	0.0	灰みの黄緑	無	42	19.1	30	11	<0.90	<0.69	
				8月22日	曇	33.2	0.7	20.7	0.0	灰みの黄	無	23	16.4	73	46	<0.83	<0.75	
				9月7日	曇	23.6	0.5	17.9	0.0	灰みの黄緑	無	>100	22.7	10	6.3	<0.67	<0.75	
				11月7日	晴	12.4	0.7	10.2	0.0	明るい灰みの黄緑	無	74	19.9	12	8.4	<0.49	<0.81	
				1月15日	晴	5.2	0.5	4.7	0.0	明るい灰みの黄緑	無	>100	21.7	1	0.8	<0.82	<0.80	
13	利根川	大正橋	渋川市	5月18日	晴	20.7	0.5	9.8	0.0	明るい灰みの緑みを帯びた黄	無	84	5.5	9	4.5	<0.72	<0.69	
				6月8日	晴	22.0	0.5	11.1	0.0	灰みの黄緑	無	>100	4.5	3	1.0	<0.68	<0.92	
				7月4日	曇	26.2	0.5	16.6	0.0	明るい灰みの緑みを帯びた黄	無	81	7.0	11	2.6	<0.73	<0.92	
				8月22日	晴	33.4	0.4	18.6	0.0	明るい灰みの緑みを帯びた黄	無	>100	7.1	8	2.6	<0.62	<0.69	
				9月7日	曇	23.2	0.5	18.3	0.0	明るい灰みの黄緑	無	>100	12.7	2	1.0	<0.79	<0.80	
				11月7日	晴	18.4	1.0	11.7	0.0	明るい灰みの黄緑	無	>100	9.1	3	1.4	<0.78	<0.88	
14	滝沢川	新滝沢橋	渋川市・吉岡町	1月15日	晴	3.8	0.5	6.2	0.0	明るい灰みの黄緑	無	>100	13.6	1	0.6	<0.79	<0.84	
				5月18日	曇	16.1	0.1	15.3	0.0	明るい灰みの黄緑	無	42	11.8	18	9.3	<0.63	<0.63	
				8月22日	曇	29.7	0.2	22.5	0.0	灰みの黄緑	無	58	18.5	13	4.7	<0.83	<0.75	
				11月7日	晴	22.7	0.1	16.3	0.0	明るい灰みの黄緑	無	>100	23.1	2	0.5	<0.77	<0.85	
				1月15日	晴	1.0	0.2	2.6	0.0	明るい灰みの黄緑	無	>100	23.3	4	1.7	<0.63	<0.69	
				5月8日	晴	22.2	0.3	9.2	0.0	明るい灰みの黄緑	無	40	7.2	21	12	<0.65	<0.84	
15	利根川	群馬大橋	前橋市	8月1日	曇	30.4	0.3	20.0	0.0	明るい灰みの黄緑	無	45	13.4	9	5.3	<0.69	<0.66	
				11月14日	晴	10.1	0.8	8.8	0.0	灰みの黄緑	無	52	15.2	13	9.0	<0.55	<0.63	
				1月17日	曇	6.8	0.8	5.0	0.0	明るい灰みの黄緑	無	75	18.7	5	4.1	<0.69	<0.88	
				5月15日	曇	16.8	0.4	10.3	0.0	明るい灰みの黄緑	無	22	7.1	25	14	<0.94	<0.88	
				8月1日	曇	28.4	0.3	21.2	0.0	明るい灰みの黄緑	無	50	14.0	14	5.8	<0.51	<0.80	
				11月7日	晴	15.4	0.2	10.3	0.0	明るい灰みの黄緑	無	46	15.1	15	5.5	<0.75	<0.75	
16	利根川	福島橋	玉村町	1月25日	晴	3.8	0.2	3.6	0.0	灰みの黄緑	無	62	18.5	4	3.3	<0.77	<0.85	
				5月30日	晴	27.6	0.3	22.9	0.0	灰みの黄	無	35	11.9	22	22	<0.65	<0.80	
				8月28日	晴	28.4	0.3	19.2	0.0	明るい灰みの黄	無	87	13.2	6	1.5	<0.61	<0.69	
				11月9日	晴	15.7	0.4	11.2	0.0	明るい灰みの緑みを帯びた黄	無	>100	13.9	3	0.7	<0.54	<0.84	
				1月22日	曇	3.6	0.2	6.0	0.0	明るい灰みの黄	無	>100	11.8	2	1.2	<0.73	<0.78	
				5月30日	晴	28.6	0.4	21.0	0.0	明るい灰みの黄	無	>100	12.0	5	1.4	<0.67	<0.84	
17	長井川	上権田橋	高崎市	8月28日	晴	30.6	0.4	21.1	0.0	明るい灰みの黄緑	無	>100	10.2	2	0.6	<0.74	<0.80	
				11月9日	晴	16.4	0.5	12.2	0.0	明るい灰みの黄緑	無	>100	10.5	3	0.5	<0.61	<0.75	
				1月22日	曇	4.5	0.3	4.8	0.0	明るい灰みの黄	無	>100	12.1	2	0.8	<0.72	<0.92	
				5月15日	曇	15.5	0.4	14.2	0.0	明るい灰みの黄緑	無	>100	16.7	3	1.7	<0.86	<0.92	
				8月28日	晴	28.4	0.4	23.3	0.0	明るい灰みの緑みを帯びた黄	無	>100	14.9	1	0.7	<0.72	<0.75	
				11月9日	晴	15.7	0.4	12.7	0.0	明るい灰みの黄緑	無	>100	15.6	<1	0.7	<0.82	<0.80	
18	鳥川	鳥川橋	高崎市	1月22日	曇	3.2	0.4	4.6	0.0	明るい灰みの黄緑	無	>100	19.3	1	0.6	<0.67	<0.74	
				5月15日	曇	15.5	0.4	14.2	0.0	明るい灰みの黄緑	無	>100	16.7	3	1.7	<0.86	<0.92	
19	碓氷川	中瀬橋	安中市	8月28日	晴	28.4	0.4	23.3	0.0	明るい灰みの緑みを帯びた黄	無	>100	14.9	1	0.7	<0.72	<0.75	
				11月9日	晴	15.7	0.4	12.7	0.0	明るい灰みの黄緑	無	>100	15.6	<1	0.7	<0.82	<0.80	

# 群馬県 河川（水質） 3/5

採取地点				採取日	天候	気温 (℃)	全水深 (m)	水質										備考				
No.	水域名	地点名	市町村					一般項目											放射性物質濃度(Bq/L)			
								水温 (℃)	採水深 (m)	色相	臭気	透視度 (cm)	電気伝導度 (mS/m)	SS (mg/L)	濁度 (度)	Cs-134	Cs-137					
河川	利根川水系	鳥川水域	碓氷川	鼻高橋	高崎市	5月17日	曇	18.1	0.3	17.8	0.0	灰みの黄	無	92	40.6	5	2.8	<0.83	<0.88			
						8月28日	晴	31.2	0.4	26.0	0.0	明るい灰みの黄緑	無	>100	28.3	2	0.9	<0.76	<0.80			
						11月9日	晴	15.3	0.7	12.3	0.0	明るい灰みの黄緑	無	>100	29.7	1	0.7	<0.94	<0.80			
						1月22日	曇	4.2	0.3	4.5	0.0	暗い灰みの黄緑	無	>100	54.9	2	1.6	<0.65	<0.84			
			21	鰯川	只川橋	下仁田町	5月15日	曇	16.2	0.5	16.0	0.0	明るい灰みの緑みを帯びた黄	無	>100	31.4	<1	0.6	<0.86	<0.63		
							8月7日	曇	29.3	0.5	21.3	0.0	明るい灰みの黄	無	32	16.1	35	8.3	<0.59	<0.92		
							11月9日	晴	17.1	0.4	12.0	0.0	明るい灰みの黄緑	無	>100	19.8	1	0.7	<0.65	<0.80		
					22	鰯川	鰯川橋	高崎市・藤岡市	1月26日	晴	1.2	0.4	0.9	0.0	明るい灰みの黄	無	>100	36.3	<1	0.5	<0.51	<0.80
									5月17日	曇	19.0	0.3	19.6	0.0	明るい灰みの黄緑	無	88	35.3	7	3.9	<0.68	<0.80
									8月22日	曇	29.2	0.5	25.5	0.0	灰みの黄緑	無	50	23.7	11	6.3	<0.74	<0.69
			23	雄川	金山橋	甘楽町	11月7日	晴	21.8	0.3	14.0	0.0	明るい灰みの黄緑	無	>100	27.4	2	0.7	<0.77	<0.61		
							1月25日	晴	2.4	0.2	1.2	0.0	明るい灰みの黄緑	無	>100	40.5	2	1.2	<0.73	<0.55		
							5月15日	雨	17.1	0.2	16.2	0.0	明るい灰みの黄緑	無	>100	23.6	<1	0.8	<0.54	<0.84		
			24	南牧川	小沢橋	南牧村	8月29日	晴	32.7	0.3	22.2	0.0	明るい灰みの黄緑	無	>100	17.0	1	0.3	<0.73	<0.80		
							11月9日	晴	17.3	0.2	13.3	0.0	明るい灰みの黄緑	無	>100	16.1	7	0.7	<0.72	<0.63		
							1月26日	晴	4.3	0.2	9.7	0.0	明るい灰みの黄緑	無	>100	22.5	<1	0.5	<0.86	<0.69		
			25	染谷川	薬師橋	榛東村	5月16日	晴	19.1	0.2	16.4	0.0	明るい灰みの黄緑	無	>100	21.2	<1	0.4	<0.72	<0.84		
							8月7日	曇	28.6	0.4	20.7	0.0	明るい灰みの緑みを帯びた黄	無	41	14.4	12	2.5	<0.65	<0.55		
							11月10日	晴	7.4	0.2	8.2	0.0	明るい灰みの黄緑	無	>100	16.1	1	0.5	<0.74	<0.63		
							1月26日	晴	-3.2	0.2	0.0	0.0	灰みの黄緑	無	>100	28.4	<1	0.3	<0.65	<0.61		
			26	井野川	鎌倉橋	高崎市	5月18日	曇	16.4	0.1	15.9	0.0	灰みの緑みを帯びた黄	無	35	18.9	14	5.9	<0.69	<0.69		
							8月22日	曇	27.2	0.1	22.6	0.0	灰みの緑みを帯びた黄	無	44	19.3	12	4.7	<0.85	<0.96		
							11月7日	晴	21.9	0.1	14.6	0.0	明るい灰みの緑みを帯びた黄	無	>100	25.9	2	0.9	<0.83	<0.69		
							1月15日	晴	-0.8	0.2	2.3	0.0	灰みの緑みを帯びた黄	無	>100	29.1	2	0.7	<0.80	<0.88		
			27	鳥川	岩倉橋	高崎市・玉村町	5月15日	曇	17.9	0.2	16.2	0.0	明るい灰みの黄緑	無	26	26.1	30	13	<0.76	<0.96		
							8月22日	晴	32.5	0.3	25.7	0.0	灰みの黄緑	無	41	25.8	17	8.5	<0.81	<0.75		
							11月7日	晴	15.8	0.2	14.2	0.0	明るい灰みの黄緑	無	48	41.1	6	0.9	<0.75	<0.75		
							1月25日	晴	3.6	0.1	8.1	0.0	灰みの緑みを帯びた黄	無	52	47.5	6	4.2	<0.71	<0.88		
			28	神流川	新要橋	上野村	5月15日	曇	17.5	0.4	18.4	0.0	灰みの黄	無	68	36.4	7	3.7	<0.72	<0.75		
							8月22日	晴	29.8	0.4	26.0	0.0	灰みの黄	無	34	20.6	12	10	<0.61	<0.84		
							11月7日	晴	18.2	0.2	16.2	0.0	灰みの黄	無	54	35.0	7	2.0	<0.84	<0.70		
							1月25日	晴	3.4	0.2	5.6	0.0	明るい灰みの黄	無	72	36.2	3	1.5	<0.49	<0.70		
29	神流川	森戸橋	神流町	5月16日	晴	19.2	0.3	14.0	0.0	明るい灰みの黄緑	無	>100	16.3	3	0.7	<0.57	<0.63					
				11月10日	晴	9.7	0.4	9.8	0.0	明るい灰みの黄みを帯びた緑	無	>100	13.4	4	2.2	<0.70	<0.69					
30	神流川	藤武橋	藤岡市・上里町	5月16日	晴	21.3	0.5	16.5	0.0	明るい灰みの黄緑	無	>100	17.4	6	1.5	<0.67	<0.84					
				11月10日	晴	10.2	0.5	9.4	0.0	明るい灰みの黄緑	無	>100	14.7	2	1.6	<0.61	<0.75					
31	神流川	神流川橋	上里町	5月15日	曇	17.6	0.2	16.7	0.0	明るい灰みの緑みを帯びた黄	無	>100	23.2	2	1.2	<0.68	<0.80					
				11月7日	晴	20.7	0.2	11.5	0.0	明るい灰みの黄緑	無	62	18.8	5	3.7	<0.85	<0.63					
32	利根川	坂東大橋	本庄市	5月15日	曇	18.2	0.3	17.1	0.0	明るい灰みの黄緑	無	>100	23.3	2	1.3	<0.68	<0.75					
				11月7日	晴	18.8	0.5	11.7	0.0	明るい灰みの黄緑	無	65	18.8	5	4.2	<0.84	<0.61					
				5月9日	曇	22.5	0.3	12.2	0.0	明るい灰みの黄緑	無	43	11.9	12	8.0	<0.64	<0.75					
				8月26日	曇	24.5	0.5	21.3	0.0	明るい灰みの黄緑	無	>100	20.3	7	2.8	<0.87	<0.63					
32	利根川	坂東大橋	本庄市	11月16日	晴	14.2	0.6	11.3	0.0	灰みの黄緑	無	>100	24.0	3	2.0	<0.51	<0.88					
				1月19日	晴	10.8	0.5	7.3	0.0	明るい灰みの黄緑	無	>100	26.4	8	4.0	<0.68	<0.84					

群馬県 河川 (水質) 4/5

No.	採取地点			採取日	天候	気温 (℃)	全水深 (m)	水質										備考
	流域名	地点名	市町村					一般項目						放射性物質濃度(Bq/L)				
								水温 (℃)	採水深 (m)	色相	臭気	透視度 (cm)	電気伝導度 (mS/m)	SS (mg/L)	濁度 (度)	Cs-134	Cs-137	
33	赤城白川	下細井町地内		5月8日	晴	24.1	0.2	14.0	0.0	明るい灰みの黄緑	無	>100	16.9	2	1.7	<0.80	<0.80	
				8月1日	曇	31.0	0.3	23.5	0.0	明るい灰みの黄緑	無	40	19.0	11	3.2	<0.65	<0.61	
				11月14日	曇	13.7	0.3	11.3	0.0	明るい灰みの黄緑	無	62	32.2	6	1.7	<0.91	<0.71	
				1月15日	晴	8.7	0.2	4.1	0.0	明るい灰みの黄緑	無	>100	26.0	2	0.7	<0.68	<0.80	
34	桃の木川	筑井橋	前橋市	5月8日	晴	26.4	0.3	14.0	0.0	明るい灰みの黄緑	無	>100	17.3	7	4.8	<0.81	<0.75	
				8月1日	雨	28.3	0.4	22.6	0.0	明るい灰みの黄緑	無	55	17.2	15	6.1	<0.59	<0.54	
				11月14日	曇	15.2	0.2	11.6	0.0	明るい灰みの黄緑	無	>100	34.4	1	0.9	<0.61	<0.88	
				1月17日	曇	7.7	0.3	6.1	0.0	明るい灰みの黄緑	無	>100	30.2	2	2.0	<0.80	<0.92	
35	荒砥川	奥原橋		5月8日	晴	26.5	0.2	18.4	0.0	灰みの黄	無	42	23.2	10	5.5	<0.65	<0.69	
				8月1日	雨	26.3	0.3	25.2	0.0	灰みの黄	無	45	22.1	13	4.5	<0.47	<0.80	
				11月14日	雨	14.7	0.2	12.4	0.0	灰みの黄	無	48	29.3	4	1.7	<0.74	<0.88	
				1月17日	晴	8.3	0.2	6.6	0.0	灰みの黄	無	80	27.1	8	3.8	<0.68	<0.75	
36	粕川	保泉橋		5月9日	曇	22.2	0.2	18.3	0.0	灰みの黄緑	無	40	29.5	16	7.8	<0.77	<0.55	
				8月26日	曇	28.3	0.5	23.4	0.0	灰みの黄緑	無	>100	28.6	4	2.1	<0.75	<0.80	
				11月16日	晴	14.1	0.4	12.9	0.0	灰みの黄緑	無	>100	39.1	5	2.0	<0.72	<0.84	
				1月17日	曇	10.3	0.3	9.1	0.0	灰みの黄	無	52	44.1	9	4.9	<0.87	<0.99	
37	広瀬川	中島橋	伊勢崎市	5月9日	曇	21.0	0.3	16.7	0.0	明るい灰みの黄緑	無	62	21.9	18	6.2	<0.63	<0.69	
				8月26日	晴	31.4	0.5	22.2	0.0	明るい灰みの黄緑	無	76	22.5	11	3.9	<0.70	<0.75	
				11月16日	晴	15.8	0.4	13.9	0.0	明るい灰みの黄緑	無	>100	37.2	9	2.0	<0.74	<0.92	
				1月19日	晴	9.8	0.3	8.9	0.0	明るい灰みの黄緑	無	>100	36.4	11	5.2	<0.74	<0.88	
38	早川	早川橋		5月8日	晴	29.3	0.4	14.9	0.0	灰みの黄緑	無	32	13.9	22	10	<0.65	<0.75	
				8月1日	雨	25.8	0.5	24.1	0.0	灰みの赤みを帯びた黄	無	20	12.8	240	58	<0.65	<0.48	
				11月14日	曇	15.2	0.4	14.2	0.0	灰みの黄緑	無	>100	24.7	3	0.9	<0.77	<0.75	
				1月17日	曇	11.0	0.2	8.7	0.0	灰みの黄	無	52	21.2	17	5.0	<0.75	<0.80	
39	前島橋	太田市		5月9日	曇	20.5	0.2	15.6	0.0	灰みの緑みを帯びた黄	無	40	25.5	28	11	<0.65	<0.61	
				8月26日	晴	33.3	0.4	25.2	0.0	暗い灰みの黄	無	61	29.4	18	5.6	<0.81	<0.69	
				11月16日	晴	15.4	0.2	14.2	0.0	灰みの緑みを帯びた黄	無	>100	41.9	1	1.0	<0.68	<0.75	
				1月19日	晴	8.7	0.2	8.1	0.0	灰みの緑みを帯びた黄	無	38	45.3	19	8.8	<0.75	<0.69	
40	利根川	利根大堰	千代田町・行田市	5月9日	晴	20.1	0.3	14.8	0.0	灰みの黄	無	45	10.6	9	8.2	<0.68	<0.63	
				6月8日	晴	26.0	0.4	17.9	0.0	明るい灰みの黄緑	無	>100	14.3	12	6.6	<0.65	<0.63	
				7月4日	曇	29.2	0.3	22.7	0.0	灰みの黄	無	38	17.3	13	9.5	<0.70	<0.63	
				8月26日	晴	34.1	0.3	24.2	0.0	灰みの黄	無	45	18.1	16	7.0	<0.75	<0.66	
				9月7日	曇	24.8	0.4	21.0	0.0	灰みの黄	無	72	23.7	5	2.4	<0.78	<0.84	
				11月16日	晴	17.2	0.5	12.6	0.0	灰みの黄	無	40	27.9	37	15	<0.78	<0.75	
41	小黒川	萱野橋	桐生市	5月11日	晴	17.7	0.4	12.7	0.0	明るい灰みの黄緑	無	>100	6.6	1	0.5	<0.68	<0.69	
				6月13日	曇	13.2	0.3	11.9	0.0	明るい灰みの黄緑	無	>100	7.7	2	0.5	<0.59	<0.80	
				7月6日	晴	22.2	0.3	15.3	0.0	明るい灰みの黄緑	無	>100	7.3	<1	0.4	<0.77	<0.80	
				8月3日	曇	20.3	0.3	15.7	0.0	明るい灰みの黄緑	無	>100	7.3	<1	0.2	<0.66	<0.75	
				9月12日	曇	20.8	0.3	15.3	0.0	明るい灰みの黄緑	無	>100	7.3	<1	0.3	<0.73	<0.92	
				11月20日	曇	4.7	0.3	5.9	0.0	明るい灰みの黄緑	無	>100	7.3	<1	0.1	<0.67	<0.88	
42	高津戸	みどり市		1月19日	晴	4.2	0.4	4.1	0.0	灰みの黄緑	無	>100	7.6	<1	0.2	<0.61	<0.63	
				5月11日	晴	27.2	0.4	15.3	0.0	明るい灰みの黄緑	無	>100	10.9	2	1.5	<0.72	<0.75	
				8月29日	曇	32.4	0.3	20.0	0.0	明るい灰みの黄緑	無	>100	10.3	1	0.7	<0.77	<0.80	
				11月20日	曇	9.2	0.3	8.8	0.0	明るい灰みの黄緑	無	>100	11.7	<1	0.7	<0.72	<0.69	
				1月19日	晴	10.4	0.1	6.4	0.0	明るい灰みの黄緑	無	>100	12.1	<1	0.7	<0.68	<0.84	
				5月11日	晴	27.1	0.2	18.2	0.0	灰みの黄緑	無	>100	11.0	2	1.2	<0.92	<0.96	
43	渡良瀬川	赤岩用水取水口	桐生市	6月13日	曇	18.2	0.2	16.6	0.0	灰みの黄緑	無	>100	10.6	2	0.9	<0.82	<0.88	
				7月6日	晴	30.2	0.3	21.2	0.0	灰みの黄緑	無	>100	10.7	3	0.9	<0.66	<0.69	
				8月29日	晴	31.8	0.2	21.7	0.0	灰みの黄緑	無	>100	10.2	2	0.8	<0.59	<0.75	
				9月12日	曇	22.3	0.3	20.4	0.0	灰みの黄緑	無	>100	10.5	2	0.6	<0.83	<0.75	
				11月20日	晴	10.2	0.2	10.2	0.0	灰みの黄緑	無	>100	10.4	1	1.3	<0.75	<0.88	
				1月19日	晴	13.2	0.2	7.8	0.0	明るい灰みの緑みを帯びた黄	無	>100	12.2	<1	0.4	<0.69	<0.80	

# 群馬県 河川（水質） 5/5

採取地点				採取日	天候	気温 (℃)	全水深 (m)	水質										備考
No.	水域名	地点名	市町村					一般項目							放射性物質濃度(Bq/L)			
								水温 (℃)	採水深 (m)	色相	臭気	透視度 (cm)	電気伝導度 (mS/m)	SS (mg/L)	濁度 (度)	Cs-134	Cs-137	
河川	利根川水系 渡良瀬川水域	多々良川	江尻橋	邑楽町	5月12日	晴	23.3	0.3	19.5	0.0	明るい灰みの黄	無	55	20.2	5	3.2	<0.63	<0.69
					8月30日	曇	29.1	0.8	25.8	0.0	灰みの黄緑	無	92	22.0	6	2.6	<0.91	<0.80
					11月20日	曇	3.3	0.2	8.9	0.0	明るい灰みの黄	無	>100	34.2	4	2.5	<0.75	<0.84
					1月9日	晴	10.0	0.2	8.0	0.0	明るい灰みの黄	無	>100	41.4	8	3.1	<0.79	<0.69
		桐生川	観音橋	桐生市	5月11日	晴	24.2	0.4	16.2	0.0	灰みの緑みを帯びた黄	無	>100	8.0	11	2.6	<0.81	<0.69
					8月29日	晴	32.4	0.4	19.6	0.0	灰みの緑みを帯びた黄	無	>100	7.6	6	0.6	<0.73	<0.75
					11月20日	晴	7.6	0.3	9.5	0.0	灰みの緑みを帯びた黄	無	>100	7.2	<1	0.3	<0.74	<0.70
					1月19日	晴	8.2	0.4	5.2	0.0	明るい灰みの黄緑	無	>100	7.6	<1	0.6	<0.68	<0.75
		境橋	桐生市・足利市	5月11日	晴	27.2	0.2	24.1	0.0	明るい灰みの緑みを帯びた黄	無	>100	9.0	3	1.3	<0.57	<0.69	
				8月29日	晴	33.3	0.3	23.0	0.0	明るい灰みの緑みを帯びた黄	無	>100	8.3	6	2.2	<0.86	<0.84	
				11月20日	曇	6.4	0.2	8.1	0.0	明るい灰みの緑みを帯びた黄	無	>100	9.0	2	0.5	<0.73	<0.84	
				1月9日	晴	15.5	0.2	9.2	0.0	明るい灰みの緑みを帯びた黄	無	>100	8.4	<1	0.3	<0.65	<0.69	
	鶴生田川	城沼	館林市	5月12日	晴	28.5	1.5	27.3	0.0	灰みの黄	無	20	35.5	16	14	<0.68	<0.99	
				8月30日	曇	30.1	1.0	28.6	0.0	暗い灰みの緑みを帯びた黄	無	32	31.5	4	2.6	<0.75	<0.66	
				11月15日	晴	15.2	1.2	15.1	0.0	灰みの黄	無	56	41.1	4	3.8	<0.69	<0.75	
				1月9日	曇	7.5	1.0	6.3	0.0	灰みの黄	無	50	39.5	12	6.6	<0.83	<0.75	
	谷田川	斗合田橋	明和町・板倉町	5月12日	晴	29.5	1.2	23.8	0.0	明るい灰みの緑みを帯びた黄	無	40	62.0	10	7.7	<0.73	<0.66	
				8月30日	晴	29.8	0.8	26.5	0.0	明るい灰みの緑みを帯びた黄	無	75	35.7	4	2.7	<0.88	<0.66	
				11月15日	晴	16.4	1.3	16.1	0.0	明るい灰みの緑みを帯びた黄	無	83	64.7	8	3.6	<0.69	<0.80	
				1月9日	曇	6.2	1.2	9.7	0.0	明るい灰みの緑みを帯びた黄	無	65	72.1	7	3.9	<0.57	<0.69	











# 群馬県 河川（底質） 5/5

採取地点					採取日	天候	気温 (℃)	全水深 (m)	底質																	備考	
No.	水域名	地点名	市町村	泥温 (℃)					採泥深 (cm)	色相	臭気	一般項目										放射性物質濃度 [Bq/kg(乾泥)]					
												粒度組成 (%)										含泥率 (%)	密度 (g/cm <sup>3</sup> )	性状	放射性セシウム		
								粗礫分	中礫分	細礫分	粗砂分	中砂分	細砂分	シルト分	粘土分	Cs-134			Cs-137	合計							
河川	45	利根川水系	渡良瀬川水域	観音橋	桐生市	5月11日	晴	24.2	0.4	17.8	5	暗褐色	無	0.0	18.2	41.7	19.4	15.1	2.9	1.1	1.7	74.8	2.709	籾・砂	7.4	52	59.4
						8月29日	晴	32.4	0.4	23.1	5	暗褐色	無	0.0	3.4	16.1	18.8	38.4	13.9	7.9	1.5	66.5	2.852	籾・砂	11	73	84
						11月20日	晴	7.6	0.3	9.8	7	にぶい黄褐色	無	0.0	9.0	20.5	21.8	38.8	7.9	0.7	1.4	73.5	2.826	砂・籾	<5.3	42	42
				11月19日	晴	8.2	0.4	3.9	5	暗褐色	無	0.0	9.8	14.8	27.1	35.1	9.0	2.9	1.5	72.5	2.743	砂・籾	<5.4	52	52		
				5月11日	晴	27.2	0.2	24.2	5	黒褐色	無	0.0	33.7	32.0	20.1	11.7	0.8	0.5	1.1	84.8	2.712	籾・砂	<3.3	19	19		
				8月29日	晴	33.3	0.3	24.7	10	黒褐色	無	0.0	32.5	26.4	18.5	16.9	3.5	1.1	1.2	79.2	2.810	籾・砂	<3.0	14	14		
	46	観音橋	桐生市・足利市	11月20日	曇	6.4	0.2	8.5	7	黒褐色	無	5.8	39.2	21.6	18.1	12.8	1.5	0.2	0.8	78.0	2.739	籾・砂	5.0	35	40.0		
				11月9日	晴	15.5	0.2	9.4	6	黒褐色	無	0.0	22.4	47.5	23.5	5.3	0.2	0.2	1.0	93.9	2.701	籾・砂	<4.1	12	12		
				5月12日	晴	28.5	1.5	24.2	10	オリーブ黒	微沼沢	0.0	0.0	0.0	0.4	1.8	11.2	70.0	16.7	20.5	2.327	シルト	91	550	641		
	47	鶴生田川	城沼	館林市	8月30日	曇	30.1	1.0	27.7	7	黒	微下水	0.0	5.1	1.1	0.9	2.4	9.3	59.3	21.9	23.9	2.328	シルト	81	560	641	
					11月15日	晴	15.2	1.2	15.1	7	オリーブ黒	無	0.0	1.9	0.3	0.7	1.9	10.3	45.8	39.0	20.0	2.306	シルト	82	630	712	
					1月9日	曇	7.5	1.0	7.8	10	オリーブ黒	無	0.0	4.3	0.3	0.2	1.5	6.9	45.0	41.8	18.4	2.273	シルト	110	770	880	
					5月12日	晴	29.5	1.2	23.8	5	オリーブ黒	無	0.0	0.0	0.0	0.0	8.2	25.7	51.1	15.0	20.5	2.395	シルト	24	180	204	
					8月30日	晴	29.8	0.8	22.8	6	黒	微下水	0.0	0.0	0.3	0.7	54.4	19.1	12.9	12.6	44.5	2.679	シルト	7.2	49	56.2	
	48	谷田川	斗合田橋	明和町・板倉町	11月15日	晴	16.4	1.3	16.1	8	オリーブ黒	無	0.0	0.0	0.0	0.1	32.2	48.9	10.5	8.3	63.0	2.666	砂・シルト	<6.8	57	57	
					1月9日	曇	6.2	1.2	10.5	8	オリーブ黒	微下水	0.0	0.1	0.1	0.4	40.5	50.3	3.5	5.2	69.0	2.782	砂・シルト	<5.3	22	22	

# 群馬県 河川（周辺環境） 1/5

採取地点				採取日	天候	気温 (℃)	周辺環境(土壌, 空間線量)											備考			
							左岸				空間線量 ( $\mu$ Sv/h)			右岸							
							色相	臭気	性状	放射性物質濃度 [Bq/kg(乾)]			Cs-134	Cs-137	合計	色相	臭気		性状	放射性物質濃度 [Bq/kg(乾)]	
放射性セシウム			放射性セシウム																		
No.	水域名	地点名	市町村																		
				Cs-134	Cs-137	合計	Cs-134	Cs-137	合計												
河川	利根川水系	利根川	広瀬橋	5月23日	晴	25.8	にぶい黄褐色	微土	壤質	12	90	102	0.09	褐色	微土	壤質	26	190	216	0.10	
				8月3日	曇	22.0	暗褐色	微土	壤質	8.8	57	65.8	0.07	にぶい黄褐色	微土	壤質	22	260	282	0.07	
				11月25日	曇	3.5	にぶい黄褐色	微土	壤質	5.3	56	61.3	0.09	暗褐色	微土	壤質	48	360	408	0.07	
			1月15日	晴	-5.6	暗褐色	微土	壤質	16	100	116	0.06	暗褐色	微土	壤質	7.1	78	85.1	0.06		
			5月18日	曇	17.7	黒褐色	微土	壤質	29	220	249	0.05	黒褐色	微土	壤質	190	1,400	1,590	0.06		
			6月6日	晴	26.5	黒褐色	微土	壤質	53	360	413	0.06	にぶい黄褐色	微土	壤質	64	440	504	0.06		
			7月3日	晴	24.7	黒褐色	微土	壤質	39	240	279	0.06	黒褐色	微土	壤質	74	670	744	0.06		
			8月22日	雨	23.2	黒褐色	微土	壤質	17	120	137	0.04	黒褐色	微土	壤質	130	1,100	1,230	0.05		
			9月4日	曇	23.3	黒褐色	微土	壤質	36	320	356	0.05	黒褐色	微土	壤質	130	1,000	1,130	0.05		
			11月25日	晴	8.2	黒褐色	微土	壤質	23	260	283	0.07	黒褐色	微土	壤質	96	750	846	0.07		
			1月15日	晴	1.2	黒褐色	微土	壤質	19	190	209	0.05	黒褐色	微土	壤質	24	240	264	0.05		
			5月18日	晴	20.3	黒色	微土	壤質	62	430	492	0.05	黒褐色	微土	壤質	28	210	238	0.04		
			8月22日	曇	24.3	黒褐色	微土	壤質	15	110	125	0.05	黒褐色	微土	壤質	30	210	240	0.04		
			11月25日	晴	9.5	黒褐色	微土	壤質	17	82	99	0.06	黒褐色	微土	壤質	19	180	199	0.05		
			1月15日	晴	2.3	黒褐色	微土	壤質	24	230	254	0.05	黒褐色	微土	壤質	21	210	231	0.04		
		5月12日	晴	22.9	灰黄褐色	微土	壤質	130	950	1,080	0.13	にぶい黄褐色	無	壤質	360	2,500	2,860	0.11			
		6月6日	晴	21.4	暗褐色	無	壤質	190	1,300	1,490	0.13	暗褐色	微土	壤質	490	3,500	3,990	0.10			
		7月3日	晴	25.2	黒褐色	微土	壤質	450	3,500	3,950	0.11	暗褐色	微土	壤質	270	2,200	2,470	0.09			
		8月4日	晴	19.2	黒褐色	微土	壤質	530	2,700	3,230	0.12	黒褐色	微土	壤質	380	2,300	2,680	0.09			
		9月4日	曇	20.7	黒褐色	微土	壤質	650	5,200	5,850	0.11	黒褐色	微土	壤質	420	3,200	3,620	0.09			
		11月25日	晴	8.5	黒褐色	微土	壤質	110	1,100	1,210	0.11	黒褐色	微土	壤質	320	2,600	2,920	0.09			
		1月16日	晴	4.0	黒褐色	微土	壤質	130	1,100	1,230	0.05	暗褐色	微土	壤質	180	1,800	1,980	0.05			
		5月31日	晴	28.4	灰黄褐色	無	壤質	26	170	196	0.07	暗褐色	微土	壤質	43	280	323	0.07			
		8月16日	曇	20.2	灰黄褐色	微土	壤質	42	350	392	0.06	暗褐色	微土	壤質	98	780	878	0.07			
		11月15日	晴	12.4	黒褐色	微土	壤質	42	350	392	0.07	黒褐色	微土	壤質	94	830	924	0.06			
		1月15日	晴	3.8	-	-	-	-	-	-	0.04	-	-	-	-	-	-	-	0.04	積雪の為、採取できず	
		5月31日	晴	28.1	暗灰黄	無	砂質	<4.4	16	16	0.05	褐色	微土	砂質	7.3	41	48.3	0.06			
		6月16日	晴	26.4	黄褐色	無	砂質	10	130	140	0.06	にぶい黄褐色	微土	砂質	9.8	49	58.8	0.07			
		7月3日	晴	28.3	オリーブ褐色	無	砂質	5.0	29	34.0	0.06	褐色	微土	砂質	7.7	37	44.7	0.07			
		8月16日	曇	21.3	暗灰黄	微土	砂質	<4.7	19	19	0.06	褐色	微土	壤質	7.3	70	77.3	0.07			
9月4日	曇	22.1	暗褐色	無	砂質	<7.3	49	49	0.06	褐色	微土	砂質	6.4	71	77.4	0.06					
11月15日	晴	15.6	暗灰黄	無	砂質	<6.9	19	19	0.05	灰黄褐色	微土	砂質	<10	63	63	0.07					
1月15日	晴	5.1	灰黄褐色	無	砂質	<8.1	17	17	0.04	灰黄褐色	微土	壤質	15	110	125	0.05					
5月18日	曇	17.5	黒褐色	微土	壤質	110	660	770	0.05	暗褐色	微土	壤質	53	380	433	0.05					
6月6日	晴	25.4	褐色	無	壤質	79	580	659	0.05	にぶい黄褐色	無	壤質	16	150	166	0.05					
7月3日	晴	31.2	黒褐色	微土	壤質	78	650	728	0.05	黒褐色	微土	壤質	42	310	352	0.05					
8月23日	曇	30.4	黒褐色	微土	壤質	110	970	1,080	0.04	暗褐色	微土	壤質	38	300	338	0.05					
9月4日	晴	26.3	黒褐色	微土	壤質	100	800	900	0.04	暗褐色	微土	壤質	54	430	484	0.05					
11月7日	晴	10.2	黒褐色	無	壤質	52	470	522	0.04	黒褐色	無	壤質	52	470	522	0.05					
1月16日	晴	11.0	黒褐色	微土	壤質	54	490	544	0.04	黒褐色	微土	壤質	120	1,000	1,120	0.05					
5月30日	晴	22.8	黒褐色	微土	壤質	27	290	317	0.04	黒褐色	無	壤質	10	74	84	0.05					
8月28日	曇	27.7	黒褐色	微土	壤質	110	900	1,010	0.04	黒褐色	無	壤質	5.7	51	56.7	0.04					
11月21日	晴	7.4	黒褐色	微土	壤質	100	980	1,080	0.04	黒褐色	微土	壤質	19	210	229	0.04					
1月16日	晴	4.5	黒褐色	微土	壤質	66	580	646	0.04	黒褐色	微土	壤質	7.6	50	57.6	0.04					
5月30日	晴	19.2	黒褐色	微土	壤質	28	230	258	0.04	黒褐色	無	壤質	24	120	144	0.04					
8月28日	晴	27.2	黒褐色	微土	壤質	290	1,900	2,190	0.04	黒褐色	無	壤質	160	1,400	1,560	0.04					
11月21日	晴	4.2	黒褐色	微土	壤質	41	410	451	0.04	黒褐色	微土	壤質	64	570	634	0.04					
1月16日	晴	6.8	黒褐色	微土	壤質	120	880	1,000	0.04	黒褐色	微土	壤質	24	230	254	0.04					

# 群馬県 河川（周辺環境） 2/5

採取地点				採取日	天候	気温 (℃)	周辺環境(土壌, 空間線量)											備考					
							左岸						右岸										
							色相	臭気	性状	放射性物質濃度 [Bq/kg(乾)]			空間線量 ( $\mu$ Sv/h)	色相	臭気	性状	放射性物質濃度 [Bq/kg(乾)]			空間線量 ( $\mu$ Sv/h)			
Cs-134	Cs-137	合計	Cs-134	Cs-137	合計																		
河川	利根川水系	利根川水域	10	吾妻川	東橋下流	東吾妻町	5月19日	晴	18.6	灰黄褐	無	砂質	<4.8	13	13	0.04	黒褐	微土	壤質	40	320	360	0.04
							6月8日	晴	22.0	にぶい黄褐	無	壤質	<4.1	8.1	8.1	0.04	黒褐	微土	壤質	50	400	450	0.04
							7月4日	曇	25.2	灰黄褐	微土	壤質	<4.1	7.1	7.1	0.04	黒褐	微土	壤質	49	420	469	0.05
							8月23日	晴	22.9	灰黄褐	無	砂質	<5.0	7.2	7.2	0.04	黒褐	微土	壤質	23	210	233	0.04
							9月7日	曇	24.0	灰黄褐	無	砂質	<3.7	5.1	5.1	0.04	黒褐	微土	壤質	24	150	174	0.04
							11月22日	晴	5.1	灰黄褐	無	砂質	<4.1	4.8	4.8	0.04	黒褐	微土	壤質	94	870	964	0.04
			11	名久田川	殿田橋	高山村	1月16日	晴	10.7	灰黄褐	無	砂質	<6.4	19	19	0.04	黒褐	微土	壤質	58	520	578	0.04
							5月18日	晴	19.5	黒褐	微土	壤質	50	370	420	0.04	暗褐	微土	壤質	14	80	94	0.04
							8月23日	晴	30.4	黒褐	微土	壤質	85	590	675	0.04	暗褐	微土	壤質	20	140	160	0.04
			12	吾妻川	吾妻橋	渋川市	11月22日	晴	6.5	黒褐	微土	壤質	90	690	780	0.04	にぶい黄褐	微土	壤質	13	110	123	0.04
							1月16日	晴	11.8	黒褐	微土	壤質	42	310	352	0.04	暗褐	微土	壤質	11	110	121	0.04
							5月18日	晴	23.2	黒褐	微土	壤質	34	350	384	0.04	黒褐	微土	壤質	140	1,000	1,140	0.04
							6月8日	晴	22.0	灰黄褐	微土	壤質	91	590	681	0.04	黒褐	微土	壤質	160	1,100	1,260	0.04
							7月4日	雨	25.4	黒褐	微土	壤質	120	860	980	0.04	黒褐	微土	壤質	130	980	1,110	0.04
							8月22日	曇	33.2	黒褐	微土	壤質	55	420	475	0.04	黒褐	微土	壤質	150	1,200	1,350	0.04
							9月7日	曇	23.6	黒褐	微土	壤質	98	780	878	0.04	黒褐	微土	壤質	160	1,200	1,360	0.04
							11月7日	晴	12.4	黒褐	無	壤質	38	320	358	0.04	黒褐	無	壤質	58	490	548	0.04
							1月15日	晴	5.2	黒褐	微土	壤質	160	1,400	1,560	0.04	黒褐	微土	壤質	150	1,400	1,550	0.04
							5月18日	晴	20.7	暗褐	微土	壤質	43	300	343	0.04	黒褐	微土	壤質	100	680	780	0.04
13	利根川	大正橋	渋川市	6月8日	晴	22.0	にぶい黄褐	微土	壤質	54	430	484	0.04	黒褐	無	壤質	680	5,000	5,680	0.05			
				7月4日	曇	26.2	暗褐	微土	壤質	54	510	564	0.06	黒褐	微土	壤質	500	3,600	4,100	0.04			
				8月22日	晴	33.4	暗褐	微土	壤質	46	430	476	0.04	黒褐	微土	壤質	410	3,200	3,610	0.04			
				9月7日	曇	23.2	暗褐	微土	壤質	63	450	513	0.04	黒褐	微土	壤質	260	2,200	2,460	0.04			
				11月7日	晴	18.4	にぶい黄褐	無	壤質	40	320	360	0.04	にぶい黄褐	無	壤質	50	440	490	0.04			
				1月15日	晴	3.8	にぶい黄褐	無	壤質	34	350	384	0.04	灰黄褐	無	壤質	670	5,900	6,570	0.04			
14	滝沢川	新滝沢橋	渋川市・吉岡町	5月18日	曇	16.1	暗褐	微土	壤質	27	230	257	0.04	にぶい黄褐	微土	壤質	43	290	333	0.04			
				8月22日	曇	29.7	暗褐	微土	壤質	120	830	950	0.04	にぶい黄褐	微土	壤質	18	130	148	0.04			
				11月7日	晴	22.7	にぶい黄褐	無	壤質	24	200	224	0.04	にぶい黄褐	無	壤質	15	130	145	0.04			
				1月15日	晴	1.0	灰黄褐	無	壤質	42	430	472	0.04	灰黄褐	微土	壤質	26	190	216	0.04			
15	利根川	群馬大橋	前橋市	5月8日	晴	22.2	にぶい黄褐	無	壤質	7.5	58	65.5	0.04	にぶい黄褐	無	壤質	11	90	101	0.04			
				8月1日	曇	30.4	にぶい黄褐	微土	壤質	<6.2	22	22	0.04	にぶい黄褐	微土	壤質	7.8	73	80.8	0.04			
				11月14日	晴	10.1	にぶい黄褐	微土	壤質	<9.3	20	20	0.04	暗褐	微土	壤質	38	420	458	0.04			
				1月17日	曇	6.8	黄褐	無	壤質	<5.8	11	11	0.04	にぶい黄褐	無	壤質	13	88	101	0.04			
16	利根川	福島橋	玉村町	5月15日	曇	16.8	にぶい黄褐	微土	壤質	11	62	73	0.04	灰黄褐	微土	壤質	10	67	77	0.04			
				8月1日	曇	28.4	にぶい黄褐	微土	壤質	9.1	70	79.1	0.04	黒褐	微土	壤質	6.9	74	80.9	0.04			
				11月7日	晴	15.4	暗褐	微土	壤質	12	65	77	0.04	黒褐	微土	壤質	<10	57	57	0.04			
				1月25日	晴	3.8	暗褐	微土	壤質	8.0	45	53.0	0.04	黒褐	微土	壤質	12	87	99	0.04			
17	長井川	上権田橋	高崎市	5月30日	晴	27.6	黒褐	無	壤質	78	460	538	0.04	黒褐	無	壤質	38	380	418	0.05			
				8月28日	晴	28.4	暗褐	微土	壤質	61	550	611	0.05	黒褐	無	壤質	40	340	380	0.04			
				11月9日	晴	15.7	暗褐	無	壤質	120	1,200	1,320	0.05	黒褐	無	壤質	85	740	825	0.05			
				1月22日	曇	3.6	黒褐	微土	壤質	88	720	808	0.04	暗褐	微土	壤質	31	370	401	0.05			
18	鳥川	鳥川橋	高崎市	5月30日	晴	28.6	暗褐	微土	壤質	28	220	248	0.04	暗褐	無	壤質	22	170	192	0.06			
				8月28日	晴	30.6	黒褐	無	壤質	62	500	562	0.04	灰黄褐	無	壤質	34	260	294	0.04			
				11月9日	晴	16.4	黒褐	無	壤質	<5.9	28	28	0.04	灰黄褐	無	壤質	28	250	278	0.05			
				1月22日	曇	4.5	黒褐	微土	壤質	22	230	252	0.04	にぶい黄褐	微土	壤質	31	240	271	0.05			
19	碓氷川	中瀬橋	安中市	5月15日	曇	15.5	にぶい黄褐	無	壤質	29	280	309	0.05	灰黄褐	無	壤質	25	200	225	0.06			
				8月28日	晴	28.4	褐	無	壤質	63	440	503	0.05	灰黄褐	無	壤質	39	320	359	0.05			
				11月9日	晴	15.7	にぶい黄褐	微土	壤質	34	260	294	0.05	黒褐	無	壤質	160	1,200	1,360	0.05			
				1月22日	曇	3.2	暗褐	微土	壤質	79	710	789	0.05	暗褐	微土	壤質	60	620	680	0.06			

# 群馬県 河川（周辺環境） 3/5

採取地点				採取日	天候	気温 (°C)	周辺環境(土壌, 空間線量)											備考					
							左岸				空間線量 ( $\mu$ Sv/h)			右岸									
							色相	臭気	性状	放射性物質濃度 [Bq/kg(乾)]			合計	色相	臭気	性状	放射性物質濃度 [Bq/kg(乾)]			合計			
Cs-134	Cs-137	合計	Cs-134	Cs-137	合計																		
No.	水域名	地点名	市町村																				
河川	利根川水系	鳥川水域	碓氷川	鼻高橋	高崎市	5月17日	曇	18.1	暗褐	微土	壤質	24	170	194	0.04	暗褐	微土	壤質	33	280	313	0.04	
						8月28日	晴	31.2	にぶい黄褐	無	壤質	25	220	245	0.04	灰黄褐	無	壤質	21	200	221	0.04	
						11月9日	晴	15.3	にぶい黄褐	無	壤質	30	240	270	0.04	暗褐	無	壤質	25	210	235	0.04	
			21	鏡川	只川橋	下仁田町	1月22日	曇	4.2	にぶい黄褐	微土	壤質	31	270	301	0.04	暗褐	微土	壤質	26	300	326	0.04
							5月15日	曇	16.2	褐	無	壤質	15	97	112	0.06	褐	無	壤質	15	92	107	0.07
							8月7日	曇	29.3	灰黄褐	無	壤質	16	110	126	0.05	にぶい黄褐	無	壤質	14	120	134	0.06
			22	鏡川	鏡川橋	高崎市・藤岡市	11月9日	晴	17.1	褐	無	壤質	23	200	223	0.06	褐灰	無	壤質	29	260	289	0.06
							1月26日	晴	1.2	灰黄褐	無	壤質	20	190	210	0.05	褐灰	無	壤質	53	490	543	0.06
							5月17日	曇	19.0	褐	微土	壤質	<6.7	31	31	0.04	褐	微土	壤質	<5.5	35	35	0.04
			23	雄川	金山橋	甘楽町	8月22日	曇	29.2	にぶい黄褐	微土	壤質	16	160	176	0.04	にぶい黄褐	微土	壤質	<3.6	14	14	0.04
							11月7日	晴	21.8	にぶい黄褐	微土	壤質	11	96	107	0.04	黒褐	微土	壤質	<7.0	8.5	8.5	0.04
							1月25日	晴	2.4	にぶい黄褐	微土	壤質	12	130	142	0.04	にぶい黄褐	微土	壤質	7.3	53	60.3	0.04
			24	南牧川	小沢橋	南牧村	5月15日	雨	17.1	黒褐	無	壤質	25	140	165	0.04	灰黄褐	無	壤質	40	290	330	0.05
							8月29日	晴	32.7	黒褐	無	壤質	11	60	71	0.04	灰黄褐	無	壤質	18	160	178	0.04
							11月9日	晴	17.3	黒褐	無	壤質	14	99	113	0.04	灰黄褐	無	壤質	33	270	303	0.04
			25	染谷川	薬師橋	榛東村	1月26日	晴	4.3	褐灰	微土	壤質	26	140	166	0.04	暗褐	微土	壤質	30	230	260	0.04
							5月16日	晴	19.1	褐	無	壤質	52	360	412	0.04	黒褐	無	壤質	37	250	287	0.05
							8月7日	曇	28.6	にぶい黄褐	無	壤質	26	220	246	0.04	黒褐	無	壤質	92	730	822	0.04
			26	井野川	鎌倉橋	高崎市	11月10日	晴	7.4	褐	無	壤質	42	290	332	0.05	黒褐	無	壤質	48	380	428	0.05
							1月26日	晴	-3.2	にぶい黄褐	微土	壤質	61	520	581	0.04	暗褐	微土	壤質	110	910	1,020	0.05
							5月18日	曇	16.4	黒褐	微土	壤質	40	350	390	0.04	暗褐	微土	壤質	14	150	164	0.04
			27	鳥川	岩倉橋	高崎市・玉村町	8月22日	曇	27.2	黒褐	微土	壤質	31	230	261	0.04	暗褐	微土	壤質	9.6	80	89.6	0.04
							11月7日	晴	21.9	黒褐	無	壤質	30	210	240	0.04	黒褐	無	壤質	20	190	210	0.04
							1月15日	晴	-0.8	褐灰	無	壤質	18	200	218	0.04	褐	無	壤質	16	150	166	0.04
			28	神流川	新要橋	上野村	5月15日	曇	17.9	黒褐	微土	壤質	13	66	79	0.04	黒褐	微土	壤質	7.9	83	90.9	0.04
							8月22日	晴	32.5	黒褐	微土	壤質	19	120	139	0.04	黒褐	微土	壤質	11	120	131	0.05
							11月7日	晴	15.8	黒褐	微土	壤質	8.1	54	62.1	0.04	黒褐	微土	壤質	18	170	188	0.04
			29	神流川	森戸橋	神流町	1月25日	晴	3.6	黒褐	微土	壤質	8.8	66	74.8	0.04	黒褐	微土	壤質	15	120	135	0.05
							5月15日	曇	17.5	暗褐	微土	壤質	15	130	145	0.04	暗褐	微土	壤質	15	110	125	0.05
							8月22日	晴	29.8	にぶい黄褐	微土	壤質	16	120	136	0.04	暗褐	微土	壤質	11	110	121	0.04
			30	神流川	藤武橋	藤岡市・上里町	11月7日	晴	18.2	暗褐	微土	壤質	9.7	85	94.7	0.04	暗褐	微土	壤質	10	120	130	0.04
							1月25日	晴	3.4	暗褐	微土	壤質	16	150	166	0.04	暗褐	微土	壤質	11	76	87	0.04
5月16日	晴	19.2					にぶい黄褐	無	壤質	88	690	778	0.05	にぶい黄褐	無	壤質	28	200	228	0.05			
31	神流川	神流川橋	上里町	11月10日	晴	9.7	褐	微土	壤質	55	500	555	0.06	黒褐	微土	壤質	56	380	436	0.06			
				5月16日	晴	21.3	暗褐	無	壤質	29	170	199	0.05	褐灰	無	砂質	<4.3	8.9	8.9	0.04			
				11月10日	晴	10.2	褐	無	壤質	13	99	112	0.05	褐灰	無	砂質	<6.2	12	12	0.05			
32	利根川	坂東大橋	本庄市	5月15日	曇	17.6	暗褐	微土	壤質	8.2	75	83.2	0.05	暗褐	微土	壤質	27	160	187	0.04			
				11月7日	晴	20.7	黒褐	微土	壤質	20	120	140	0.04	灰オリーブ	微土	壤質	13	110	123	0.04			
				5月15日	曇	18.2	黒褐	微土	壤質	12	81	93	0.04	黒褐	微土	壤質	7.5	72	79.5	0.05			
				11月7日	晴	18.8	黒褐	微土	壤質	8.9	63	71.9	0.04	黒褐	微土	壤質	12	84	96	0.04			
32	利根川	坂東大橋	本庄市	5月9日	曇	22.5	にぶい黄褐	無	壤質	12	88	100	0.04	灰黄褐	無	壤質	9.4	50	59.4	0.05			
				8月26日	曇	24.5	暗褐	微土	壤質	19	130	149	0.04	にぶい黄褐	微土	壤質	23	220	243	0.05			
				11月16日	晴	14.2	にぶい黄褐	微土	壤質	13	84	97	0.05	暗褐	微土	壤質	11	110	121	0.04			
1月19日	晴	10.8	褐	微土	壤質	10	88	98	0.04	暗褐	微土	壤質	9.7	74	83.7	0.04							

# 群馬県 河川（周辺環境） 4/5

採取地点				採取日	天候	気温 (℃)	周辺環境(土壌,空間線量)											備考			
							左岸				空間線量			右岸					空間線量 ( $\mu$ Sv/h)		
							色相	臭気	性状	放射性物質濃度 [Bq/kg(乾)]			放射能 ( $\mu$ Sv/h)	色相	臭気	性状	放射性物質濃度 [Bq/kg(乾)]				
放射性セシウム			Cs-134	Cs-137	合計	放射性セシウム															
No.	水域名	地点名				市町村															
河川	利根川水系	赤城白川	下細井町地内	前橋市	5月8日	晴	24.1	灰黄褐色	無	壤質	7.9	64	71.9	0.04	にぶい黄褐色	無	壤質	4.8	47	51.8	0.04
					8月1日	曇	31.0	黒褐色	微土	壤質	8.2	78	86.2	0.05	暗褐色	微土	壤質	<5.0	14	14	0.04
					11月14日	曇	13.7	黒褐色	微土	壤質	12	100	112	0.04	暗褐色	微土	壤質	<8.2	66	66	0.04
		1月15日	晴		8.7	暗褐色	微土	壤質	16	130	146	0.05	暗褐色	微土	壤質	<5.8	18	18	0.04		
		5月8日	晴		26.4	にぶい黄褐色	無	壤質	6.8	39	45.8	0.04	にぶい黄褐色	無	壤質	22	130	152	0.04		
		8月1日	雨		28.3	褐色	微土	壤質	7.5	65	72.5	0.04	褐色	微土	壤質	35	210	245	0.04		
		11月14日	曇		15.2	暗褐色	微土	壤質	17	110	127	0.04	黒褐色	微土	壤質	14	120	134	0.04		
		1月17日	曇		7.7	灰黄褐色	無	壤質	8.3	58	66.3	0.04	にぶい黄褐色	無	壤質	10	94	104	0.04		
		5月8日	晴		26.5	灰黄褐色	無	壤質	<5.1	33	33	0.04	灰黄褐色	無	壤質	8.5	41	49.5	0.04		
		8月1日	雨		26.3	灰黄褐色	微土	壤質	<5.2	32	32	0.04	暗褐色	微土	壤質	13	88	101	0.04		
	11月14日	雨	14.7	暗褐色	微土	壤質	<7.0	31	31	0.04	暗褐色	微土	壤質	13	120	133	0.04				
	1月17日	晴	8.3	褐色	微土	壤質	<3.0	3.1	3.1	0.04	灰黄褐色	無	壤質	<8.7	21	21	0.04				
	5月9日	曇	22.2	灰黄褐色	無	壤質	9.6	81	90.6	0.04	にぶい黄褐色	無	壤質	8.7	50	58.7	0.04				
	8月26日	曇	28.3	にぶい黄褐色	微土	壤質	15	89	104	0.05	にぶい黄褐色	微土	壤質	9.3	71	80.3	0.04				
	11月16日	晴	14.1	暗褐色	微土	壤質	11	140	151	0.04	にぶい黄褐色	微土	壤質	8.2	49	57.2	0.04				
	1月17日	曇	10.3	にぶい黄褐色	無	壤質	8.0	110	118.0	0.04	にぶい黄褐色	微土	壤質	<5.8	27	27	0.04				
	5月9日	曇	21.0	にぶい黄褐色	無	壤質	11	63	74	0.04	灰黄褐色	無	壤質	34	230	264	0.05				
	8月26日	晴	31.4	褐色	微土	壤質	26	160	186	0.04	褐色	微土	壤質	37	230	267	0.06				
	11月16日	晴	15.8	暗褐色	微土	壤質	13	96	109	0.05	にぶい黄褐色	微土	壤質	19	130	149	0.05				
	1月19日	晴	9.8	暗褐色	微土	壤質	14	110	124	0.04	にぶい黄褐色	微土	壤質	15	150	165	0.04				
利根川水系	早川	早川橋	伊勢崎市	5月8日	晴	29.3	にぶい黄褐色	無	壤質	14	110	124	0.04	にぶい黄褐色	無	壤質	23	130	153	0.04	
				8月1日	雨	25.8	褐色	微土	壤質	13	78	91	0.05	褐色	微土	壤質	19	160	179	0.05	
				11月14日	曇	15.2	褐色	微土	壤質	17	140	157	0.04	褐色	微土	壤質	31	240	271	0.04	
	1月17日	曇		11.0	褐色	無	壤質	15	100	115	0.04	褐色	無	壤質	22	220	242	0.04			
	5月9日	曇		20.5	にぶい黄褐色	無	壤質	23	150	173	0.04	にぶい黄褐色	無	壤質	32	240	272	0.04			
	8月26日	晴		33.3	褐色	微土	壤質	19	170	189	0.05	にぶい黄褐色	微土	壤質	9.0	91	100.0	0.06			
	11月16日	晴		15.4	にぶい黄褐色	無	壤質	8.0	93	101.0	0.04	にぶい黄褐色	無	壤質	12	110	122	0.05			
	1月19日	晴		8.7	褐色	微土	壤質	8.2	86	94.2	0.04	灰黄褐色	微土	壤質	13	110	123	0.04			
	5月9日	晴		20.1	にぶい黄褐色	無	壤質	28	190	218	0.05	にぶい黄褐色	無	壤質	13	87	100	0.04			
	6月8日	晴		26.0	褐色	無	壤質	18	150	168	0.04	褐色	無	壤質	<4.9	10	10	0.04			
7月4日	曇	29.2	にぶい黄褐色	微土	壤質	23	240	263	0.05	暗褐色	微土	壤質	24	150	174	0.05					
8月26日	晴	34.1	暗褐色	微土	壤質	20	160	180	0.04	暗褐色	微土	壤質	24	150	174	0.04					
9月7日	曇	24.8	黒褐色	微土	壤質	25	220	245	0.04	暗褐色	微土	壤質	14	120	134	0.04					
11月16日	晴	17.2	黒褐色	微土	壤質	15	200	215	0.04	暗褐色	微土	壤質	10	57	67	0.04					
1月19日	晴	6.8	暗褐色	微土	壤質	20	120	140	0.04	暗褐色	微土	壤質	29	220	249	0.04					
渡良瀬川水系	小黒川	萱野橋	桐生市	5月11日	晴	17.7	黒褐色	微土	壤質	110	790	900	0.09	黒褐色	微土	壤質	77	550	627	0.08	
				6月13日	曇	13.2	黒褐色	微土	壤質	13	160	173	0.09	黒褐色	微土	壤質	48	320	368	0.07	
				7月6日	晴	22.2	黒褐色	微土	壤質	47	420	467	0.09	黒褐色	微土	壤質	15	140	155	0.07	
	8月3日	曇		20.3	黒褐色	微土	壤質	310	1,900	2,210	0.09	黒褐色	微土	壤質	120	740	860	0.07			
	9月12日	曇		20.8	黒褐色	微土	壤質	99	830	929	0.06	にぶい黄褐色	微土	壤質	32	310	342	0.08			
	11月20日	曇		4.7	暗褐色	微土	壤質	220	1,700	1,920	0.07	黒褐色	微土	壤質	85	710	795	0.07			
	1月19日	晴		4.2	黒褐色	微土	壤質	82	830	912	0.08	黒褐色	微土	壤質	70	610	680	0.07			
	5月11日	晴		27.2	暗褐色	無	壤質	12	120	132	0.05	にぶい黄褐色	無	壤質	<6.3	32	32	0.05			
	8月29日	曇		32.4	黒褐色	微土	壤質	20	160	180	0.04	にぶい黄褐色	微土	壤質	<5.5	27	27	0.04			
	11月20日	曇		9.2	暗褐色	微土	壤質	33	310	343	0.05	褐色	微土	壤質	24	170	194	0.04			
1月19日	晴	10.4	黒褐色	微土	壤質	8.6	66	74.6	0.06	にぶい黄褐色	微土	壤質	<6.8	69	69	0.06					
渡良瀬川	赤岩用水取水口	桐生市	5月11日	晴	27.1	褐色	無	壤質	<6.5	13	13	0.04	黒褐色	無	壤質	24	160	184	0.05		
			6月13日	曇	18.2	にぶい黄褐色	微土	壤質	<3.5	14	14	0.05	黒褐色	微土	壤質	11	85	96	0.06		
			7月6日	晴	30.2	褐色	微土	砂質	<5.5	21	21	0.04	黒褐色	微土	壤質	16	110	126	0.06		
			8月29日	晴	31.8	にぶい黄褐色	微土	壤質	<4.4	12	12	0.04	黒褐色	微土	壤質	49	390	439	0.05		
			9月12日	曇	22.3	にぶい黄褐色	微土	壤質	5.7	34	39.7	0.04	黒褐色	微土	壤質	23	160	183	0.04		
			11月20日	晴	10.2	にぶい黄褐色	微土	壤質	<7.6	18	18	0.04	暗褐色	微土	壤質	24	180	204	0.05		
			1月19日	晴	13.2	にぶい黄褐色	微土	壤質	<8.1	13	13	0.04	黒褐色	微土	壤質	36	280	316	0.05		
多々良川	江尻橋	邑楽町	5月12日	晴	23.3	暗褐色	無	壤質	30	300	330	0.04	にぶい黄褐色	無	壤質	21	130	151	0.04		
			8月30日	曇	29.1	黒褐色	微土	壤質	41	360	401	0.04	暗褐色	微土	壤質	14	130	144	0.04		
			11月20日	曇	3.3	黒褐色	微土	壤質	60	450	510	0.05	にぶい黄褐色	微土	壤質	21	160	181	0.04		
1月9日	晴	10.0	黒褐色	微土	壤質	51	420	471	0.04	にぶい黄褐色	微土	壤質	13	120	133	0.04					

群馬県 河川（周辺環境） 5/5

河川	採取地点				採取日	天候	気温 (℃)	周辺環境(土壌, 空間線量)											備考		
	No.	水域名	地点名	市町村				左岸				空間線量 ( $\mu$ Sv/h)	右岸								
								色相	臭気	性状	放射性物質濃度 [Bq/kg(乾)]			色相	臭気	性状	放射性物質濃度 [Bq/kg(乾)]				
											放射性セシウム						放射性セシウム				
			Cs-134	Cs-137	合計				Cs-134	Cs-137	合計										
利根川水系 渡良瀬川 水域	45	桐生川	観音橋	桐生市	5月11日	晴	24.2	にぶい黄褐	無	壤質	17	110	127	0.05	黒褐	微土	壤質	<5.0	19	19	0.04
					8月29日	晴	32.4	黒褐	微土	壤質	20	120	140	0.05	にぶい黄褐	微土	壤質	29	240	269	0.04
					11月20日	晴	7.6	黒褐	微土	壤質	13	140	153	0.04	暗褐	微土	壤質	<8.5	14	14	0.04
	46	桐生川	境橋	桐生市・足利市	1月19日	晴	8.2	黒褐	微土	壤質	11	120	131	0.05	黒褐	微土	壤質	<7.9	26	26	0.05
					5月11日	晴	27.2	暗褐	微土	壤質	21	100	121	0.05	褐	無	壤質	8.3	54	62.3	0.05
					8月29日	晴	33.3	暗褐	微土	壤質	11	110	121	0.04	にぶい黄褐	微土	壤質	6.3	41	47.3	0.04
	47	鶴生田川	城沼	館林市	11月20日	曇	6.4	にぶい黄橙	微土	壤質	<6.9	36	36	0.05	褐	微土	壤質	<6.7	27	27	0.04
					1月9日	晴	15.5	灰黄褐	微土	壤質	<6.9	25	25	0.04	にぶい黄橙	微土	壤質	<5.6	26	26	0.04
					5月12日	晴	28.5	褐	微土	壤質	40	240	280	0.04	にぶい黄褐	微土	壤質	54	330	384	0.04
					8月30日	曇	30.1	にぶい黄褐	微土	壤質	36	200	236	0.04	にぶい黄褐	微土	壤質	25	190	215	0.04
					11月15日	晴	15.2	黒褐	微土	壤質	67	560	627	0.04	黒褐	微土	壤質	75	520	595	0.04
					1月9日	曇	7.5	暗褐	微土	壤質	34	210	244	0.04	黒褐	微土	壤質	26	270	296	0.04
	48	谷田川	斗合田橋	明和町・板倉町	5月12日	晴	29.5	褐	微土	壤質	6.4	35	41.4	0.04	褐	微土	壤質	8.4	85	93.4	0.04
					8月30日	晴	29.8	明黄褐	微土	壤質	<4.5	17	17	0.04	褐	微土	壤質	14	96	110	0.04
					11月15日	晴	16.4	にぶい黄橙	微土	壤質	11	95	106	0.04	灰黄褐	微土	壤質	<9.1	54	54	0.04
1月9日					曇	6.2	にぶい黄橙	微土	壤質	7.4	62	69.4	0.05	褐	微土	壤質	9.6	58	67.6	0.04	





# 群馬県 湖沼・水源地（水質） 2/4

採取地点				採取日	天候	気温 (°C)	全水深 (m)	水質								備考			
No.	水域名	地点名	市町村					一般項目				放射性物質濃度(Bq/L)							
								水温 (°C)	採水深 (m)	色相	臭気	透明度 (m)	電気伝導度 (mS/m)	SS (mg/L)	濁度 (度)		放射性セシウム		
				Cs-134	Cs-137														
55	赤谷湖(相俣ダム)	湖心	みなかみ町	表層	5月23日	晴	21.2	48.2	18.3	0.5	明るい灰みの黄みを帯びた緑	無	5.4	6.3	<1	0.6	<0.54	<0.80	
				下層					8.1	47.2	-	-	無		4.7	5	5.2	<0.76	<0.69
				表層	8月3日	曇	21.8	34.8	22.3	0.5	灰みの緑	無	4.2	8.6	<1	0.8	<0.58	<0.63	
				下層					8.5	33.8	-	-	無		4.5	40	16	<0.74	<0.84
				表層	10月18日	晴	13.6	34.2	15.8	0.5	灰みの緑	無	4.3	7.5	<1	0.6	<0.87	<0.84	
				下層					8.8	33.2	-	-	無		5.1	9	6.7	<0.61	<0.55
56	利根川水域	湖心	沼田市	表層	5月12日	曇	24.2	43.5	15.7	0.5	灰みの黄みを帯びた緑	無	3.3	6.4	<1	0.7	<0.74	<0.75	
				下層					9.2	42.5	-	-	無		5.6	2	1.8	<0.85	<0.75
				表層	8月4日	曇	24.7	27.5	19.5	0.5	灰みの黄みを帯びた緑	無	1.6	7.9	<1	1.3	<0.74	<0.80	
				下層					18.3	26.5	-	-	無		7.9	13	10	<0.72	<0.84
				表層	10月11日	晴	26.8	30.3	18.9	0.5	暗い灰みの黄緑	無	2.9	9.0	<1	0.4	<0.70	<0.61	
				下層					15.8	29.3	-	-	無		9.8	2	1.9	<0.70	<0.70
57	赤城大沼	湖心	前橋市	表層	5月12日	曇	16.1	16.9	10.7	0.5	暗い灰みの黄みを帯びた緑	無	5.5	4.8	<1	0.8	<0.58	<0.84	
				下層					6.8	15.9	-	-	無		4.9	<1	1.1	<0.58	<0.69
				表層	8月3日	曇	18.6	15.5	22.4	0.5	暗い灰みの黄みを帯びた緑	無	4.5	4.5	<1	0.5	<0.81	<0.63	
				下層					9.2	14.5	-	-	無		4.8	1	0.9	<0.71	<0.63
				表層	10月11日	晴	19.2	17.3	16.7	0.5	暗い灰みの黄みを帯びた緑	無	3.5	4.6	<1	0.7	<0.70	<0.61	
				下層					13.2	16.3	-	-	無		6.0	5	5.7	<0.70	<0.48
58	吾妻川水域	湖心	中之条町	表層	5月19日	晴	18.4	43.3	13.3	0.5	明るい灰みの緑	無	8.0	7.6	1	1.1	<0.72	<0.80	
				下層					4.9	42.3	-	-	無		13.8	3	1.7	<0.84	<0.98
				表層	8月23日	曇	22.4	31.0	16.9	0.5	灰みの青みを帯びた緑	無	5.7	7.2	1	0.7	<0.59	<0.55	
				下層					6.2	30.0	-	-	無		15.3	<1	0.3	<0.85	<0.84
				表層	10月13日	雨	13.2	38.0	14.3	0.5	明るい灰みの青みを帯びた緑	無	7.5	9.9	<1	0.7	<0.84	<0.61	
				下層					6.3	37.0	-	-	無		16.6	5	5.0	<0.74	<0.55
59	吾妻川水域	湖心	中之条町	表層	12月5日	晴	5.2	54.8	7.0	0.5	明るい灰みの青みを帯びた緑	無	12.0	9.4	1	0.8	<0.58	<0.80	
				下層					6.0	53.8	-	-	無		15.3	7	2.7	<0.80	<0.92
				表層	5月19日	晴	19.2	8.4	12.1	0.5	暗い灰みの青みを帯びた緑	無	4.9	10.6	1	1.3	<0.84	<0.96	
				下層					11.8	7.4	-	-	無		11.1	2	1.1	<0.61	<0.75
				表層	8月23日	曇	23.3	8.2	18.2	0.5	灰みの緑みを帯びた黄	無	0.9	9.4	4	5.0	<0.67	<0.75	
				下層					16.6	7.2	-	-	無		9.7	2	1.7	<0.67	<0.69
60	吾妻川水域	湖心	嬭恋村	表層	10月13日	雨	12.4	7.9	18.3	0.5	暗い灰みの青みを帯びた緑	無	4.5	18.7	<1	0.6	<0.77	<0.55	
				下層					14.9	6.9	-	-	無		19.4	7	2.5	<0.81	<0.74
				表層	12月5日	晴	10.3	4.0	7.9	0.5	暗い灰みの青みを帯びた緑	無	3.0	23.4	2	1.0	<0.58	<0.96	
				下層					7.9	3.0	-	-	無		23.3	6	1.8	<0.61	<0.69
				表層	5月29日	晴	24.8	5.1	19.4	0.5	暗い灰みの緑みを帯びた黄	無	1.8	8.5	2	1.9	<0.78	<0.75	
				下層					16.4	4.1	-	-	無		8.7	2	2.0	<0.63	<0.96
60	吾妻川水域	湖心	嬭恋村	表層	8月7日	晴	24.4	1.8	24.0	0.0	暗い灰みの緑みを帯びた黄	無	0.9	8.3	8	2.6	<0.70	<0.88	
				下層					-	-	-	-	-	-	-	-	-	-	水深浅い為、下層採取できず
				表層	10月12日	晴	14.5	2.7	16.9	0.5	暗い灰みの緑みを帯びた黄	無	1.5	9.2	3	2.1	<0.66	<0.61	
				下層					15.0	1.7	-	-	無		9.3	7	3.1	<0.56	<0.74
60	吾妻川水域	湖心	嬭恋村	表層	11月21日	晴	2.5	2.4	4.0	0.5	暗い灰みの緑みを帯びた黄	無	1.5	9.1	3	2.0	<0.82	<0.92	
				下層					3.7	1.4	-	-	無		9.2	4	2.3	<0.51	<0.92









群馬県 湖沼・水源地（周辺環境） 1/3

採取地点					採取日	天候	気温 (°C)	周辺環境(土壌, 空間線量)						備考	
								土壌					空間線量 ( $\mu$ Sv/h)		
								一般項目			放射性物質濃度 [Bq/kg(乾)]				
色相	臭気	性状	放射性セシウム												
			Cs-134	Cs-137	合計										
No.	水域名	地点名	市町村												
湖沼・水源地	利根川水域	奥利根湖(矢木沢ダム)	湖心		5月24日	雨	14.2	黄褐	微土	壤質	20	160	180	0.12	
					8月4日	晴	24.2	にぶい黄褐	微土	壤質	67	560	627	0.12	
					10月19日	雨	6.7	黒褐	微土	壤質	72	630	702	0.08	
					11月24日	雪	2.2	にぶい黄褐	微土	壤質	67	610	677	0.10	
		50	ならまた湖(奈良俣ダム)	湖心	みなかみ町	5月23日	晴	25.8	黄褐	微土	壤質	110	740	850	0.14
						8月3日	曇	23.8	黄褐	微土	壤質	83	510	593	0.16
						10月18日	曇	15.8	オリーブ褐	無	壤質	110	860	970	0.14
						11月24日	雪	2.0	オリーブ褐	微土	壤質	16	200	216	0.13
		51	洞元湖(須田貝ダム)	湖心		5月23日	晴	24.2	にぶい黄褐	微土	壤質	100	780	880	0.09
						8月4日	晴	25.3	黒褐	微土	壤質	150	1,200	1,350	0.12
						10月18日	曇	11.7	黒褐	微土	壤質	170	1,300	1,470	0.11
						11月24日	晴	2.2	暗褐	微土	壤質	12	89	101	0.10
		52	丸沼(丸沼ダム)	湖心	片品村	6月6日	晴	14.2	にぶい黄褐	微土	壤質	17	140	157	0.07
						8月16日	雨	16.1	褐	微土	壤質	34	270	304	0.07
						10月11日	晴	19.0	暗褐	微土	壤質	22	210	232	0.07
						11月14日	雨	13.2	オリーブ褐	微土	壤質	26	240	266	0.07
		53	藤原湖(藤原ダム)	湖心	みなかみ町	5月23日	晴	24.1	褐	微土	壤質	89	680	769	0.06
						8月3日	曇	22.1	にぶい黄褐	微土	壤質	48	370	418	0.04
						10月18日	晴	16.5	にぶい黄褐	無	壤質	100	810	910	0.05
						12月1日	晴	7.9	黒褐	無	壤質	140	1,200	1,340	0.05
		54	玉原湖(玉原ダム)	湖心	沼田市	5月12日	晴	16.0	灰黄褐	微土	壤質	190	1,300	1,490	0.13
						8月4日	曇	20.3	にぶい黄褐	微土	壤質	140	980	1,120	0.09
						10月11日	晴	20.0	灰黄褐	微土	壤質	200	1,700	1,900	0.13
						11月15日	晴	13.4	にぶい黄褐	微土	壤質	200	1,700	1,900	0.12
		55	赤谷湖(相俣ダム)	湖心	みなかみ町	5月23日	晴	21.2	暗褐	微土	壤質	110	700	810	0.07
						8月3日	曇	21.8	黒褐	微土	壤質	100	780	880	0.06
						10月18日	晴	13.6	黒	無	壤質	93	870	963	0.05
						12月1日	晴	4.7	黒	無	壤質	77	650	727	0.06
56	菌原湖(菌原ダム)	湖心	沼田市	5月12日	曇	24.2	黒褐	微土	壤質	91	610	701	0.07		
				8月4日	曇	24.7	黒褐	微土	壤質	100	810	910	0.06		
				10月11日	晴	26.8	黒褐	微土	壤質	84	720	804	0.07		
				12月4日	晴	5.5	黒褐	微土	壤質	83	600	683	0.07		
57	赤城大沼	湖心	前橋市	5月12日	曇	16.1	黒褐	微土	壤質	40	280	320	0.05		
				8月3日	曇	18.6	暗褐	微土	壤質	52	370	422	0.04		
				10月11日	晴	19.2	暗褐	微土	壤質	47	400	447	0.04		
				11月14日	曇	12.3	暗褐	微土	壤質	77	620	697	0.04		

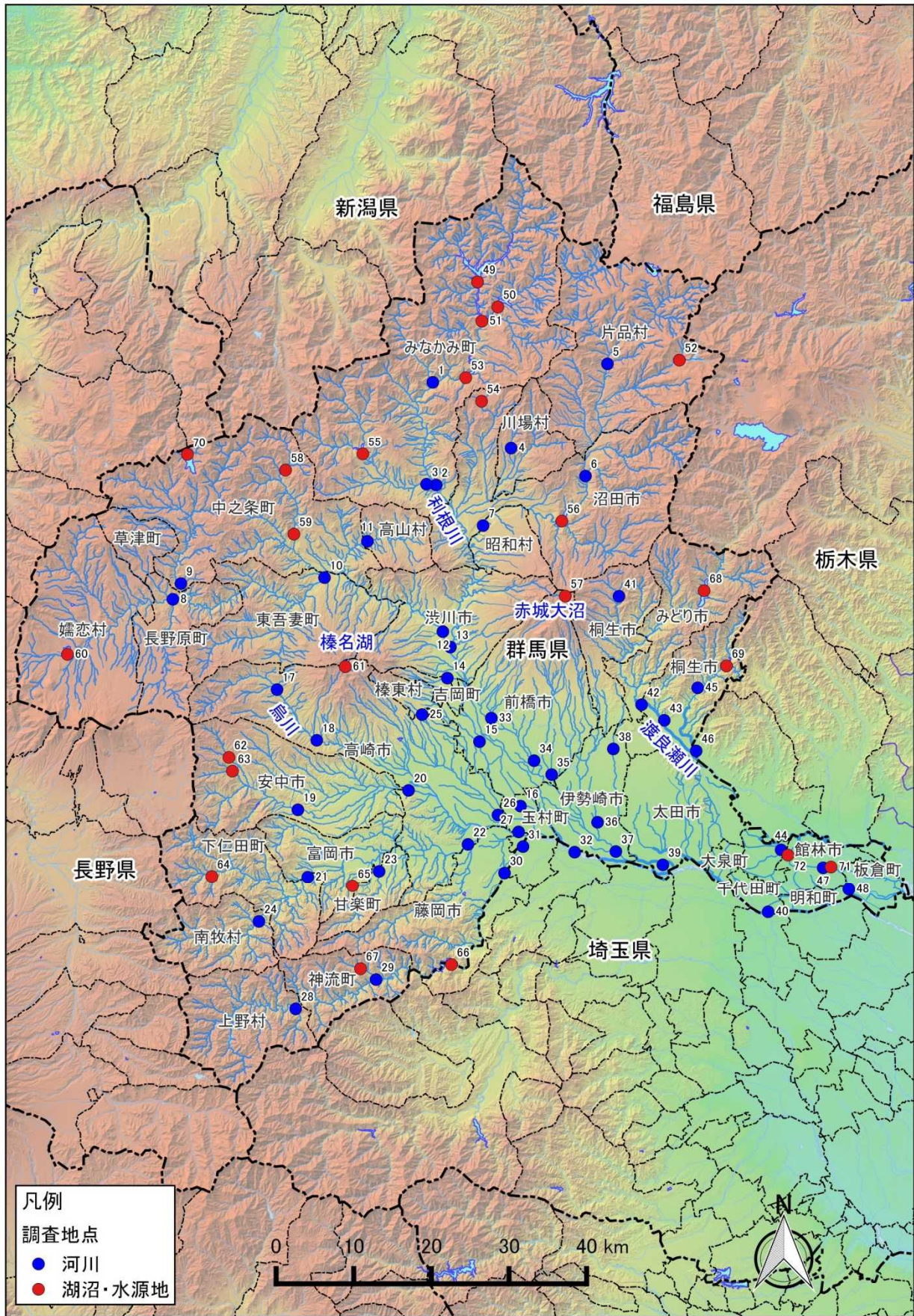
## 群馬県 湖沼・水源地（周辺環境） 2/3

採取地点					採取日	天候	気温 (°C)	周辺環境(土壌, 空間線量)						備考	
								土壌			放射線				空間線量 ( $\mu$ Sv/h)
No.	水域名	地点名		市町村	一般項目			放射性物質濃度 [Bq/kg(乾)]							
					色相	臭気	性状	放射性セシウム							
								Cs-134	Cs-137	合計					
湖沼・水源地	吾妻川水域	奥四万湖(四万川ダム)		湖心	中之条町	5月19日	晴	18.4	暗褐	無	壤質	130	870	1,000	0.10
						8月23日	曇	22.4	にぶい黄褐	微土	壤質	180	1,400	1,580	0.10
						10月13日	雨	13.2	黒褐	微土	壤質	420	3,400	3,820	0.09
						12月5日	晴	5.2	暗褐	微土	壤質	660	5,400	6,060	0.09
		四万湖(中之条ダム)		湖心	中之条町	5月19日	晴	19.2	黒褐	微土	壤質	51	470	521	0.06
						8月23日	曇	23.3	黒褐	微土	壤質	60	530	590	0.06
						10月13日	雨	12.4	黒褐	微土	壤質	47	440	487	0.06
						12月5日	晴	10.3	暗褐	微土	壤質	82	650	732	0.06
		田代湖(鹿沢ダム)		湖心	嬭恋村	5月29日	晴	24.8	にぶい黄褐	無	壤質	21	220	241	0.05
						8月7日	晴	24.4	にぶい黄褐	微土	壤質	15	110	125	0.04
	10月12日					晴	14.5	暗褐	微土	壤質	72	720	792	0.05	
	11月21日					晴	2.5	暗褐	微土	壤質	28	290	318	0.05	
	榛名湖		湖心	高崎市・東吾妻町	5月17日	曇	9.1	黒褐	無	壤質	110	870	980	0.10	
					8月22日	曇	24.6	黒褐	微土	壤質	220	1,700	1,920	0.11	
					10月13日	雨	11.7	黒	微土	壤質	200	1,700	1,900	0.11	
					11月15日	晴	8.2	黒褐	微土	壤質	190	1,800	1,990	0.09	
	霧積湖(霧積ダム)		湖心	安中市	5月15日	雨	13.7	褐	無	壤質	86	660	746	0.05	
					8月7日	曇	25.1	褐	無	壤質	120	1,000	1,120	0.04	
					10月6日	晴	13.7	にぶい黄褐	無	壤質	150	1,200	1,350	0.06	
					12月8日	晴	6.4	黄褐	無	壤質	37	330	367	0.05	
碓氷湖(坂本ダム)		湖心	安中市	5月15日	雨	13.6	黒褐	無	壤質	34	250	284	0.05		
				8月7日	曇	24.7	黒褐	無	壤質	68	480	548	0.05		
				10月6日	晴	12.4	黒褐	無	壤質	210	1,500	1,710	0.05		
				12月8日	晴	4.4	暗褐	無	壤質	120	1,100	1,220	0.05		
荒船湖(道平川ダム)		湖心	下仁田町	5月15日	雨	17.2	にぶい黄褐	無	壤質	21	160	181	0.06		
				8月7日	曇	27.2	灰黄褐	無	壤質	36	240	276	0.05		
				10月5日	晴	14.7	にぶい黄褐	無	壤質	25	160	185	0.06		
				12月7日	晴	2.6	褐	無	壤質	69	510	579	0.05		
大塩湖(大塩ダム)		湖心	富岡市	5月15日	曇	17.4	にぶい黄褐	無	壤質	17	110	127	0.05		
				8月7日	雨	27.1	灰黄褐	無	壤質	51	380	431	0.06		
				10月5日	晴	18.2	褐	無	壤質	75	710	785	0.05		
				12月7日	晴	8.9	暗褐	無	壤質	34	290	324	0.06		



群馬県 湖沼・水源地（周辺環境） 3/3

採取地点					採取日	天候	気温 (°C)	周辺環境(土壌, 空間線量)						備考	
No.	水域名	地点名	市町村	土壌				放射線			空間線量 ( $\mu$ Sv/h)				
				一般項目				放射性物質濃度 [Bq/kg(乾)]							
				色相				臭気	性状	放射性セシウム					
		Cs-134	Cs-137	合計											
66	鳥川 水域	神流湖(下久保ダム)	湖心	藤岡市・神川町	5月16日	晴	22.7	にぶい黄褐	無	壤質	57	370	427	0.04	
					8月29日	晴	29.1	褐	無	壤質	21	220	241	0.04	
					10月5日	晴	17.8	にぶい黄褐	無	壤質	45	380	425	0.04	
					12月7日	晴	10.2	褐灰	無	壤質	18	170	188	0.04	
67	鳥川 水域	蛇神湖(塩沢ダム)	湖心	神流町	5月16日	晴	21.7	灰黄褐	無	壤質	6.8	57	63.8	0.05	
					8月29日	晴	27.2	にぶい黄褐	無	壤質	14	92	106	0.05	
					10月5日	晴	16.2	にぶい黄褐	微土	壤質	13	98	111	0.06	
					12月7日	晴	6.9	褐	無	壤質	11	90	101	0.05	
68	渡良瀬 川水域	草木湖(草木ダム)	湖心	みどり市	5月11日	晴	26.0	にぶい黄褐	微土	壤質	42	300	342	0.06	
					8月3日	曇	19.0	黒褐	微土	壤質	110	830	940	0.06	
					10月5日	晴	12.5	にぶい黄褐	微土	壤質	150	1,100	1,250	0.06	
					12月8日	晴	3.2	黒褐	微土	壤質	110	870	980	0.06	
69	渡良瀬 川水域	梅田湖(桐生川ダム)	湖心	桐生市	5月11日	晴	23.0	にぶい黄褐	微土	壤質	45	320	365	0.05	
					8月29日	晴	28.9	にぶい黄褐	微土	壤質	26	180	206	0.04	
					10月5日	曇	16.8	にぶい黄褐	微土	壤質	47	310	357	0.04	
					12月4日	曇	11.2	褐	微土	壤質	20	130	150	0.04	
70	中津川 水域	野反湖(野反ダム)	湖心	中之条町	5月29日	晴	19.5	にぶい黄褐	無	壤質	11	72	83	0.05	
					8月28日	晴	19.0	にぶい黄褐	無	壤質	27	190	217	0.05	
					10月12日	曇	14.2	にぶい黄褐	微土	壤質	56	520	576	0.05	
					11月21日	曇	-5.0	-	-	-	-	-	-	積雪の為、採取できず	
71	渡良瀬 川水域	城沼	湖心	館林市	5月12日	晴	25.5	灰黄褐	無	壤質	49	330	379	0.04	
					8月30日	晴	31.2	にぶい黄褐	微土	壤質	17	110	127	0.04	
					10月2日	曇	22.7	にぶい黄褐	微土	壤質	8.9	50	58.9	0.04	
					12月11日	晴	7.5	にぶい黄褐	微土	壤質	18	220	238	0.04	
72	渡良瀬 川水域	多々良沼	湖心	館林市	5月12日	晴	22.5	褐	微土	壤質	<6.1	16	16	0.05	
					8月30日	曇	29.0	にぶい黄褐	微土	壤質	<4.7	24	24	0.04	
					10月2日	曇	24.4	暗褐	微土	壤質	<7.4	20	20	0.04	
					12月11日	晴	4.2	にぶい黄褐	微土	壤質	<8.2	22	22	0.04	



新潟県

福島県

中之条町

栃木県

草津町

榛名湖

群馬県

長野県

安中市

埼玉県

凡例

調査地点

● 河川

● 湖沼・水源地

0 10 20 30 40 km

