

平成 29 年度 栃木県調査結果

【結果概要】

(1) 水質

河川

放射性セシウム (Cs-134、Cs-137) : 全地点において不検出

湖沼・水源地

放射性セシウム (Cs-134、Cs-137) : 全地点において不検出

(2) 底質

河川

Cs-134 : 不検出 ~ 33 Bq/kg (乾泥)

Cs-137 : 不検出 ~ 260 Bq/kg (乾泥)

湖沼・水源地

Cs-134 : 不検出 ~ 120 Bq/kg (乾泥)

Cs-137 : 47 ~ 1,000 Bq/kg (乾泥)

(3) 周辺環境

a. 土壌

河川

Cs-134 : 不検出 ~ 740 Bq/kg (乾)

Cs-137 : 3.0 ~ 6,400 Bq/kg (乾)

湖沼・水源地

Cs-134 : 不検出 ~ 190 Bq/kg (乾)

Cs-137 : 19 ~ 1,400 Bq/kg (乾)

b. 空間線量率

河川 0.04 ~ 0.19 μ Sv/h

湖沼・水源地 0.05 ~ 0.11 μ Sv/h

栃木県 河川（水質） 1/6

採取地点				採取日	天候	気温 (℃)	全水深 (m)	水質										備考		
No.	水域名	地点名	市町村					一般項目							放射性物質濃度(Bq/L)					
								水温 (℃)	採水深 (m)	色相	臭気	透視度 (cm)	電気伝導度 (mS/m)	SS (mg/L)	濁度 (度)	放射性セシウム				
				Cs-134	Cs-137															
河川	那珂川	幾世橋下	那須塩原市	5月26日	曇	15.3	0.5	12.7	0.0	明るい灰みの黄緑	無	>100	16.0	<1	0.2	<0.63	<0.69			
				8月24日	曇	24.5	0.6	15.8	0.0	明るい灰みの黄緑	無	>100	14.5	<1	0.3	<0.77	<0.80			
				11月2日	晴	14.5	0.5	10.9	0.0	明るい灰みの黄緑	無	>100	12.4	<1	0.2	<0.81	<0.80			
				2月1日	晴	-1.8	0.3	5.9	0.0	明るい灰みの黄緑	無	>100	17.1	<1	0.2	<0.63	<0.63			
				5月26日	曇	15.0	0.3	12.5	0.0	明るい灰みの緑みを帯びた黄	無	>100	10.9	<1	0.4	<0.70	<0.69			
				8月24日	曇	28.9	0.3	17.7	0.0	明るい灰みの緑みを帯びた黄	無	>100	9.4	1	0.5	<0.84	<0.63			
		恒明橋	11月2日	晴	15.8	0.5	11.0	0.0	明るい灰みの黄緑	無	>100	8.8	<1	0.6	<0.83	<0.92				
			2月1日	晴	1.2	0.3	3.6	0.0	明るい灰みの緑みを帯びた黄	無	>100	18.0	<1	0.3	<0.65	<0.75				
			5月26日	雨	15.3	0.2	13.2	0.0	明るい灰みの黄	無	>100	17.7	4	1.3	<0.77	<0.69				
			8月24日	曇	29.1	0.3	18.4	0.0	明るい灰みの黄	無	>100	18.5	3	0.9	<0.75	<0.69				
			11月2日	晴	17.4	0.3	11.6	0.0	明るい灰みの黄	無	>100	17.5	1	0.4	<0.80	<0.75				
			2月1日	晴	2.4	0.2	4.6	0.0	灰みの黄	無	>100	18.4	2	0.6	<0.71	<0.88				
	高雄股川	高雄股橋	那須町	5月26日	曇	15.6	0.1	15.5	0.0	明るい灰みの黄緑	無	76	33.3	7	3.6	<0.55	<0.75			
				8月24日	曇	29.3	0.2	19.7	0.0	明るい灰みの黄緑	無	82	27.0	8	4.0	<0.77	<0.69			
				11月2日	晴	16.4	0.3	14.0	0.0	明るい灰みの黄緑	無	>100	27.1	5	3.0	<0.88	<0.88			
				2月1日	晴	2.3	0.1	6.4	0.0	明るい灰みの黄緑	無	>100	33.1	3	1.9	<0.90	<0.75			
				5月6日	晴	17.4	0.4	12.4	0.0	明るい灰みの黄緑	無	>100	13.5	2	1.2	<0.84	<0.63			
				6月26日	晴	24.8	0.3	19.8	0.0	明るい灰みの黄緑	無	>100	22.2	5	1.6	<0.69	<0.88			
	湯川	湯川橋	那須塩原市・那須町	7月7日	晴	27.2	0.3	22.4	0.0	明るい灰みの黄緑	無	>100	22.3	6	2.0	<0.90	<0.75			
				8月1日	曇	25.3	0.4	19.8	0.0	明るい灰みの黄緑	無	>100	21.2	5	1.8	<0.55	<0.74			
				9月4日	晴	27.2	0.3	16.8	0.0	明るい灰みの黄緑	無	>100	15.9	3	1.0	<0.88	<0.74			
				11月6日	晴	14.5	0.3	10.7	0.0	明るい灰みの黄緑	無	>100	12.1	<1	0.4	<0.77	<0.55			
				2月1日	曇	0.2	0.3	3.0	0.0	明るい灰みの黄緑	無	>100	23.8	1	0.6	<0.67	<0.88			
				5月6日	曇	14.8	0.2	13.5	0.0	灰みの黄	無	>100	17.3	1	0.7	<0.80	<0.61			
				余笹川	余笹橋	那須町	8月1日	曇	25.4	0.2	18.7	0.0	明るい灰みの黄緑	無	>100	14.5	<1	0.6	<0.60	<0.80
							11月2日	晴	19.6	0.3	13.7	0.0	明るい灰みの黄緑	無	>100	14.7	<1	0.3	<0.66	<0.80
							2月1日	晴	2.8	0.3	4.7	0.0	灰みの黄	無	>100	18.7	<1	0.5	<0.54	<0.75
							5月6日	曇	19.2	0.3	16.5	0.0	灰みの黄緑	無	>100	11.6	6	4.0	<0.59	<0.66
							8月1日	曇	27.2	0.4	21.7	0.0	明るい灰みの黄緑	無	>100	11.4	6	2.2	<0.69	<0.66
							11月6日	晴	16.4	0.4	10.8	0.0	明るい灰みの黄緑	無	>100	10.3	<1	0.4	<0.75	<0.69
	黒川	新田橋	大田原市	2月1日	曇	3.1	0.4	1.8	0.0	明るい灰みの黄緑	無	>100	11.5	<1	0.7	<0.71	<0.63			
				5月6日	曇	20.0	0.3	18.1	0.0	明るい灰みの黄緑	無	>100	25.6	3	3.0	<0.73	<0.63			
				6月26日	晴	25.5	0.3	22.3	0.0	明るい灰みの黄緑	無	>100	18.2	4	2.4	<0.79	<0.84			
				7月7日	晴	30.2	0.3	24.1	0.0	明るい灰みの黄緑	無	52	15.1	6	5.6	<0.68	<0.69			
				8月1日	曇	27.0	0.4	22.3	0.0	明るい灰みの黄緑	無	>100	47.2	5	2.0	<0.55	<0.66			
				9月4日	曇	25.1	0.3	17.6	0.0	明るい灰みの黄緑	無	65	26.3	2	1.5	<0.82	<0.70			
余笹川	川田橋	大田原市	11月6日	晴	17.8	0.3	11.6	0.0	明るい灰みの黄緑	無	>100	12.2	<1	0.6	<0.54	<0.55				
			2月1日	曇	3.8	0.3	1.6	0.0	明るい灰みの黄緑	無	>100	15.5	<1	0.6	<0.62	<0.69				
			5月6日	晴	21.4	0.3	16.6	0.0	明るい灰みの黄緑	無	>100	14.0	2	1.6	<0.69	<0.66				
			6月26日	晴	27.8	0.2	22.7	0.0	明るい灰みの黄緑	無	>100	16.9	4	2.3	<0.55	<0.96				
			7月7日	晴	30.8	0.2	25.3	0.0	灰みの黄緑	無	64	16.6	6	2.8	<0.77	<0.63				
			8月1日	雨	28.2	0.3	22.3	0.0	明るい灰みの黄緑	無	>100	16.1	5	2.1	<0.76	<0.61				
			那珂川	黒羽	大田原市	9月4日	曇	26.3	0.3	18.9	0.0	明るい灰みの黄緑	無	>100	15.8	2	1.4	<0.57	<0.54	
						11月6日	晴	19.7	0.2	13.0	0.0	明るい灰みの黄緑	無	>100	14.0	<1	0.3	<0.84	<0.96	
						2月1日	曇	4.2	0.3	4.9	0.0	明るい灰みの黄緑	無	>100	18.3	1	0.6	<0.77	<0.75	

栃木県 河川（水質） 2/6

採取地点				採取日	天候	気温 (℃)	全水深 (m)	水質										備考
No.	水域名	地点名	市町村					一般項目							放射性物質濃度(Bq/L)			
								水温 (℃)	採水深 (m)	色相	臭気	透視度 (cm)	電気伝導度 (mS/m)	SS (mg/L)	濁度 (度)	Cs-134	Cs-137	
河川	那珂川水系	松葉川	末流	大田原市	5月6日	曇	20.3	0.3	17.0	0.0	灰みの黄緑	無	>100	13.8	2	2.2	<0.72	<0.60
					6月26日	晴	27.4	0.4	22.0	0.0	灰みの黄緑	無	>100	12.1	2	1.7	<0.48	<0.55
					7月7日	晴	30.6	0.6	22.7	0.0	灰みの黄緑	無	48	9.5	10	4.6	<0.65	<0.84
					8月1日	曇	28.5	0.3	21.5	0.0	灰みの黄緑	無	>100	9.9	3	1.5	<0.69	<0.46
					9月4日	曇	26.2	0.3	18.7	0.0	灰みの黄緑	無	>100	9.2	2	0.7	<0.81	<0.66
					11月6日	晴	19.6	0.3	11.7	0.0	明るい灰みの黄緑	無	>100	8.4	<1	0.3	<0.68	<0.61
		蛇尾川	宇田川橋	大田原市	2月1日	曇	4.2	0.3	2.0	0.0	明るい灰みの黄緑	無	>100	9.6	<1	0.4	<0.48	<0.80
					5月6日	曇	16.4	0.2	14.4	0.0	明るい灰みの黄緑	無	>100	12.4	2	0.9	<0.94	<0.88
					8月5日	曇	27.2	0.2	20.2	0.0	明るい灰みの黄緑	無	>100	14.9	10	1.7	<0.56	<0.75
					11月13日	晴	12.2	0.2	13.7	0.0	明るい灰みの黄緑	無	>100	13.6	<1	0.2	<0.63	<0.84
					2月13日	晴	3.2	0.3	8.4	0.0	明るい灰みの黄緑	無	>100	14.7	1	0.5	<0.80	<0.69
					5月6日	曇	16.5	0.4	14.6	0.0	明るい灰みの緑みを帯びた黄	無	>100	18.6	<1	0.7	<0.62	<0.61
		百村川	百村中橋	大田原市	8月5日	曇	26.3	0.4	18.2	0.0	明るい灰みの黄緑	無	>100	17.1	2	0.6	<0.53	<0.61
					11月13日	晴	12.3	0.6	15.3	0.0	明るい灰みの黄緑	無	>100	17.7	<1	0.2	<0.70	<0.81
					2月13日	晴	0.9	0.4	12.5	0.0	明るい灰みの黄緑	無	>100	18.6	<1	0.2	<0.61	<0.61
					5月30日	晴	23.2	0.3	17.2	0.0	明るい灰みの黄緑	無	>100	25.3	<1	0.8	<0.72	<0.84
					8月24日	晴	23.7	0.3	18.3	0.0	明るい灰みの黄緑	無	>100	18.0	<1	0.8	<0.77	<0.80
					11月24日	晴	4.1	0.3	7.6	0.0	明るい灰みの黄緑	無	>100	21.3	<1	0.3	<0.61	<0.75
那須塩原市	夕の原	那須塩原市	2月13日	曇	-1.4	0.2	5.1	0.0	明るい灰みの黄緑	無	>100	25.6	<1	0.5	<0.80	<0.70		
			5月30日	晴	21.1	0.5	16.1	0.0	明るい灰みの黄緑	無	>100	23.2	1	0.7	<0.68	<0.80		
			8月18日	曇	21.6	0.9	17.4	0.0	灰みの黄緑	無	>100	15.2	2	1.7	<0.74	<0.63		
			11月24日	晴	6.8	0.5	8.4	0.0	明るい灰みの黄緑	無	>100	20.1	<1	0.4	<0.66	<0.75		
			2月13日	曇	2.3	0.6	3.8	0.0	明るい灰みの緑みを帯びた黄	無	>100	22.6	<1	0.6	<0.81	<0.80		
			5月6日	曇	16.2	0.4	15.0	0.0	灰みの緑みを帯びた黄	無	>100	20.7	3	1.5	<0.63	<0.70		
那珂川	岩井橋	大田原市	8月5日	曇	25.7	0.5	21.2	0.0	明るい灰みの黄緑	無	>100	20.5	2	0.8	<0.85	<0.63		
			11月13日	晴	12.8	0.5	11.5	0.0	明るい灰みの黄緑	無	>100	17.0	<1	0.2	<0.78	<0.80		
			2月13日	晴	-1.2	0.4	2.9	0.0	明るい灰みの黄緑	無	>100	21.0	1	0.5	<0.77	<0.66		
			5月6日	曇	17.3	0.3	16.2	0.0	明るい灰みの黄緑	無	>100	17.1	2	1.8	<0.66	<0.80		
			6月6日	晴	19.2	0.3	17.2	0.0	明るい灰みの黄緑	無	>100	17.9	3	1.4	<0.69	<0.63		
			7月3日	曇	23.1	0.4	19.5	0.0	明るい灰みの黄緑	無	84	16.7	10	4.4	<0.61	<0.84		
那珂川	新那珂橋	那珂川町	8月5日	晴	28.3	0.3	21.9	0.0	明るい灰みの黄緑	無	>100	17.9	2	0.7	<0.65	<0.61		
			9月5日	晴	25.4	0.3	18.8	0.0	明るい灰みの黄緑	無	>100	17.1	1	0.4	<0.71	<0.61		
			11月13日	晴	15.7	0.3	14.2	0.0	明るい灰みの黄緑	無	>100	16.6	<1	0.3	<0.74	<0.74		
			2月13日	晴	4.9	0.3	8.4	0.0	明るい灰みの黄緑	無	>100	18.0	<1	0.4	<0.72	<0.66		
			5月6日	曇	17.8	0.4	17.3	0.0	灰みの黄緑	無	>100	17.5	5	2.9	<0.73	<0.80		
			6月6日	晴	20.7	0.4	19.1	0.0	明るい灰みの黄緑	無	>100	17.4	2	1.2	<0.56	<0.79		
那珂川	新那珂橋	那珂川町	7月3日	曇	25.9	0.4	21.5	0.0	明るい灰みの黄緑	無	70	16.4	7	4.0	<0.73	<0.69		
			8月5日	曇	29.8	0.2	23.6	0.0	灰みの黄緑	無	>100	17.0	2	1.1	<0.58	<0.92		
			9月5日	晴	28.1	0.3	19.5	0.0	灰みの黄緑	無	>100	16.7	2	0.9	<0.51	<0.71		
			11月13日	晴	15.9	0.2	13.8	0.0	明るい灰みの緑みを帯びた黄	無	>100	15.6	1	0.4	<0.66	<0.92		
			2月13日	晴	5.6	0.3	7.9	0.0	明るい灰みの黄緑	無	>100	18.3	<1	0.6	<0.60	<0.92		
			5月6日	曇	18.4	0.3	16.7	0.0	明るい灰みの黄緑	無	>100	13.7	14	4.0	<0.60	<0.88		
武茂川	更生橋	那珂川町	6月6日	晴	21.3	0.4	18.0	0.0	明るい灰みの黄緑	無	>100	13.4	3	1.7	<0.70	<0.55		
			7月3日	曇	26.8	0.3	22.4	0.0	明るい灰みの黄緑	無	74	12.8	6	3.1	<0.78	<0.80		
			8月5日	曇	31.2	0.3	22.4	0.0	明るい灰みの黄緑	無	>100	11.1	1	0.7	<0.69	<0.66		
			9月5日	晴	29.0	0.3	20.7	0.0	明るい灰みの黄緑	無	>100	10.8	1	0.6	<0.53	<0.47		
			11月22日	晴	9.9	0.3	6.6	0.0	明るい灰みの黄緑	無	>100	11.1	<1	0.2	<0.75	<0.69		
			2月5日	晴	3.8	0.3	2.9	0.0	明るい灰みの黄緑	無	>100	13.1	<1	0.6	<0.66	<0.96		

栃木県 河川（水質） 3/6

採取地点				採取日	天候	気温 (℃)	全水深 (m)	水質								備考		
No.	水域名	地点名	市町村					一般項目									放射性物質濃度(Bq/L)	
								水温 (℃)	採水深 (m)	色相	臭気	透視度 (cm)	電気伝導度 (mS/m)	SS (mg/L)	濁度 (度)		Cs-134	Cs-137
河川	那珂川水系	荒川	梶橋	塩谷町	5月30日	晴	29.2	0.6	22.2	0.0	明るい灰みの緑みを帯びた黄	無	>100	7.2	2	1.6	<0.66	<0.69
					8月18日	曇	24.5	1.1	19.0	0.0	灰みの緑みを帯びた黄	無	>100	5.9	3	1.5	<0.72	<0.69
					11月24日	晴	10.4	0.8	9.6	0.0	明るい灰みの緑みを帯びた黄	無	>100	6.5	<1	0.4	<0.58	<0.80
			2月13日	晴	5.8	1.0	4.5	0.0	明るい灰みの緑みを帯びた黄	無	>100	7.0	<1	0.5	<0.92	<0.78		
			5月8日	晴	21.2	0.4	18.1	0.0	灰みの緑みを帯びた黄	無	>100	14.7	3	1.5	<0.82	<0.84		
			8月19日	曇	27.2	0.3	20.6	0.0	明るい灰みの黄緑	無	>100	11.1	8	2.2	<0.75	<0.84		
		連城橋	さくら市	11月22日	晴	4.8	0.3	9.7	0.0	明るい灰みの緑みを帯びた黄	無	>100	13.1	<1	0.3	<0.63	<0.63	
				2月5日	晴	1.2	0.2	6.1	0.0	明るい灰みの緑みを帯びた黄	無	>100	14.8	1	0.5	<0.70	<0.80	
				5月30日	晴	27.6	0.2	23.0	0.0	明るい灰みの黄	無	>100	12.2	3	1.7	<0.82	<0.84	
				8月18日	曇	24.6	0.5	20.9	0.0	灰みの緑みを帯びた黄	無	82	10.8	4	1.9	<0.82	<0.80	
				11月24日	晴	11.2	0.2	8.5	0.0	明るい灰みの黄	無	>100	9.8	<1	0.3	<0.63	<0.84	
				2月13日	曇	5.8	0.3	4.0	0.0	明るい灰みの緑みを帯びた黄	無	>100	10.5	<1	0.4	<0.84	<0.54	
	内川	田中橋	矢板市	5月8日	晴	22.1	0.4	20.3	0.0	灰みの黄	無	52	14.2	10	8.1	<0.42	<0.55	
				8月19日	晴	28.3	0.3	22.5	0.0	灰みの黄緑	無	>100	13.2	5	2.2	<0.89	<0.80	
				11月22日	晴	5.2	0.2	10.6	0.0	明るい灰みの黄緑	無	>100	18.6	<1	0.4	<0.71	<0.70	
		旭橋	さくら市	2月5日	晴	1.4	0.2	7.6	0.0	明るい灰みの黄緑	無	>100	19.3	5	1.9	<0.79	<0.84	
				5月8日	晴	28.6	0.4	20.1	0.0	灰みの黄	無	37	13.9	16	11	<0.76	<0.75	
				6月6日	晴	22.3	0.4	22.3	0.0	明るい灰みの黄緑	無	>100	18.4	4	2.3	<0.70	<0.47	
	23	荒川	向田橋	那須烏山市	7月3日	晴	29.4	0.4	24.1	0.0	明るい灰みの黄緑	無	45	16.0	11	9.5	<0.69	<0.75
					8月19日	曇	29.5	0.4	23.7	0.0	明るい灰みの黄緑	無	>100	13.2	2	1.8	<0.68	<0.88
					9月5日	晴	28.4	0.3	22.3	0.0	明るい灰みの緑みを帯びた黄	無	>100	14.9	2	0.8	<0.72	<0.75
					11月22日	曇	10.7	0.3	9.0	0.0	明るい灰みの緑みを帯びた黄	無	>100	17.3	<1	0.3	<0.65	<0.80
					2月5日	晴	6.5	0.3	7.1	0.0	明るい灰みの緑みを帯びた黄	無	>100	20.4	1	0.8	<0.67	<0.80
					5月8日	晴	26.4	0.4	19.3	0.0	灰みの黄	無	28	16.7	42	24	<0.56	<0.61
24	江川	末流	那須烏山市	6月6日	晴	22.0	0.4	20.7	0.0	明るい灰みの緑みを帯びた黄	無	>100	18.5	5	3.0	<0.60	<0.75	
				7月3日	曇	28.2	0.4	24.2	0.0	灰みの黄	無	28	15.1	30	15	<0.57	<0.63	
				8月19日	晴	29.3	0.4	24.0	0.0	明るい灰みの黄	無	54	14.5	67	11	<0.66	<0.63	
				9月5日	晴	28.6	0.4	24.2	0.0	明るい灰みの黄	無	>100	17.0	5	2.1	<0.71	<0.66	
				11月22日	曇	10.8	0.5	6.3	0.0	明るい灰みの黄	無	>100	16.8	1	0.8	<0.87	<0.48	
				2月5日	晴	6.2	0.3	4.3	0.0	明るい灰みの黄	無	>100	18.3	4	1.9	<0.73	<0.84	
25	利根川水系	鬼怒川	川治第一発電所前	6月5日	晴	18.7	0.5	12.2	0.0	灰みの黄緑	無	>100	10.4	<1	0.4	<0.66	<0.69	
				8月17日	曇	21.2	0.4	19.1	0.0	灰みの黄	無	25	7.2	20	26	<0.70	<0.80	
				11月27日	晴	8.2	0.3	10.5	0.0	明るい灰みの黄緑	無	52	7.7	4	8.9	<0.75	<0.69	
		湯西川	前沢橋	2月5日	晴	1.4	0.3	5.8	0.0	明るい灰みの緑みを帯びた黄	無	>100	8.4	1	1.9	<0.68	<0.75	
				6月5日	晴	18.3	0.3	14.0	0.0	明るい灰みの黄緑	無	>100	8.9	<1	<0.1	<0.65	<0.80	
				8月17日	曇	22.8	0.3	15.7	0.0	明るい灰みの黄緑	無	65	7.1	2	2.2	<0.61	<0.80	
27	男鹿川	末流	日光市	11月27日	晴	4.3	0.2	5.5	0.0	明るい灰みの黄緑	無	>100	8.5	<1	0.1	<0.82	<0.75	
				2月5日	晴	-1.6	0.2	2.2	0.0	明るい灰みの黄緑	無	>100	9.5	<1	0.2	<0.74	<0.78	
				6月5日	曇	20.8	0.5	11.3	0.0	明るい灰みの黄緑	無	>100	7.7	<1	0.3	<0.60	<0.84	
				8月17日	曇	23.9	0.7	18.9	0.0	灰みの黄緑	無	58	6.6	5	5.1	<0.75	<0.63	
				11月27日	晴	8.4	0.5	7.5	0.0	明るい灰みの緑みを帯びた黄	無	68	7.8	10	8.1	<0.78	<0.80	
				2月5日	曇	1.5	0.5	3.5	0.0	明るい灰みの黄緑	無	>100	8.6	1	2.0	<0.61	<0.80	
28	鬼怒川	小佐越	日光市	6月5日	曇	21.8	0.2	12.7	0.0	灰みの黄緑	無	>100	8.3	<1	0.5	<0.61	<0.69	
				8月17日	雨	21.7	0.3	18.6	0.0	灰みの黄緑	無	55	7.3	6	4.1	<0.72	<0.69	
				11月27日	晴	10.3	0.2	8.8	0.0	明るい灰みの緑みを帯びた黄	無	65	8.6	3	4.4	<0.68	<0.92	
				2月5日	晴	6.2	0.2	4.5	0.0	明るい灰みの黄緑	無	>100	9.8	<1	0.9	<0.76	<0.66	

栃木県 河川（水質） 4/6

採取地点				採取日	天候	気温 (℃)	全水深 (m)	水質										備考	
No.	水域名	地点名	市町村					一般項目							放射性物質濃度(Bq/L)				
								水温 (℃)	採水深 (m)	色相	臭気	透視度 (cm)	電気伝導度 (mS/m)	SS (mg/L)	濁度 (度)	放射性セシウム			
				Cs-134	Cs-137														
河川	利根川水系	鬼怒川水系	日光市	板穴川	末流	5月23日	晴	28.1	0.3	21.3	0.0	明るい灰みの黄緑	無	>100	8.6	<1	0.5	<0.69	<0.84
						6月14日	晴	20.4	0.2	18.8	0.0	明るい灰みの黄緑	無	>100	8.8	<1	0.5	<0.52	<0.80
						7月4日	雨	23.7	0.3	17.7	0.0	明るい灰みの黄緑	無	>100	8.0	<1	0.6	<0.74	<0.63
						8月24日	晴	29.0	0.5	20.6	0.0	明るい灰みの黄緑	無	>100	7.0	<1	0.4	<0.71	<0.63
						9月7日	曇	22.3	0.3	18.3	0.0	明るい灰みの黄緑	無	>100	7.7	<1	0.3	<0.71	<0.54
						11月27日	曇	11.2	0.2	9.3	0.0	明るい灰みの黄緑	無	>100	7.0	<1	0.2	<0.72	<0.75
				湯川	末流	2月5日	曇	6.8	0.2	5.1	0.0	明るい灰みの黄緑	無	>100	7.5	2	0.8	<0.76	<0.80
						6月9日	晴	16.0	0.3	10.9	0.0	灰みの黄緑	無	>100	19.4	4	1.4	<0.65	<0.55
						8月24日	曇	21.0	0.5	13.8	0.0	灰みの黄緑	無	>100	19.5	<1	0.4	<0.55	<0.84
						11月20日	曇	1.2	0.2	6.1	0.0	灰みの黄緑	無	>100	18.2	1	0.5	<0.94	<0.80
						2月14日	晴	-2.2	0.2	3.9	0.0	灰みの黄緑	無	>100	19.4	2	1.0	<0.72	<0.80
						6月9日	晴	18.0	0.2	9.8	0.0	明るい灰みの黄緑	無	>100	11.9	<1	0.2	<0.68	<0.80
			大谷川	神橋	8月7日	雨	21.1	0.4	12.0	0.0	明るい灰みの黄緑	無	>100	10.2	<1	0.3	<0.61	<0.80	
					11月27日	晴	8.6	0.3	7.4	0.0	明るい灰みの黄緑	無	>100	11.5	<1	0.2	<0.68	<0.75	
					2月14日	晴	5.0	0.3	6.0	0.0	明るい灰みの黄緑	無	>100	12.0	5	1.6	<0.82	<0.80	
			志渡湖川	筋違橋	5月23日	晴	24.0	0.2	16.1	0.0	明るい灰みの黄	無	68	12.7	5	2.4	<0.77	<0.96	
					8月19日	曇	22.7	0.3	17.2	0.0	明るい灰みの黄緑	無	>100	5.8	<1	0.5	<0.75	<0.75	
					11月27日	晴	8.1	0.2	7.5	0.0	明るい灰みの黄	無	>100	9.6	<1	0.3	<0.75	<0.88	
					2月14日	晴	6.2	0.2	5.3	0.0	明るい灰みの黄	無	>100	11.3	<1	0.3	<0.67	<0.80	
					5月25日	曇	18.9	0.2	14.3	0.0	明るい灰みの黄みを帯びた緑	無	>100	12.4	2	0.8	<0.69	<0.63	
					6月14日	晴	18.3	0.2	14.3	0.0	明るい灰みの黄緑	無	>100	12.9	<1	0.4	<0.66	<0.75	
			大谷川	開進橋(針貝)	7月4日	曇	24.2	0.2	14.6	0.0	明るい灰みの黄緑	無	62	12.1	3	1.7	<0.69	<0.75	
					8月19日	曇	24.7	0.4	16.2	0.0	明るい灰みの黄緑	無	>100	10.7	4	0.8	<0.63	<0.69	
					9月7日	曇	21.8	0.2	14.0	0.0	明るい灰みの黄みを帯びた緑	無	>100	11.8	1	0.4	<0.57	<0.61	
					11月27日	晴	11.2	0.2	9.2	0.0	明るい灰みの黄みを帯びた緑	無	>100	11.4	1	0.4	<0.65	<0.88	
					2月5日	晴	5.8	0.2	7.8	0.0	明るい灰みの黄みを帯びた緑	無	>100	12.1	<1	0.4	<0.76	<0.92	
					5月25日	曇	20.0	0.3	12.0	0.0	明るい灰みの緑みを帯びた黄	無	>100	9.2	1	0.6	<0.72	<0.75	
			鬼怒川	佐貫	塩谷町	6月14日	曇	17.7	0.3	12.2	0.0	明るい灰みの黄緑	無	>100	8.9	<1	0.6	<0.67	<0.80
						7月4日	曇	24.0	0.1	15.0	0.0	明るい灰みの緑みを帯びた黄	無	>100	9.5	1	0.7	<0.79	<0.75
8月17日	雨	22.2				0.6	17.7	0.0	明るい灰みの黄緑	無	85	9.2	21	3.9	<0.77	<0.84			
9月7日	曇	22.2				0.1	17.9	0.0	灰みの黄緑	無	>100	9.4	1	0.7	<0.73	<0.71			
11月24日	晴	10.4				0.3	10.1	0.0	明るい灰みの黄緑	無	>100	10.8	3	2.3	<0.62	<0.75			
2月13日	晴	4.5				0.1	7.3	0.0	明るい灰みの緑みを帯びた黄	無	>100	11.7	1	0.7	<0.70	<0.80			
西鬼怒川	西鬼怒川橋	宇都宮市	5月8日	晴	17.4	0.6	11.9	0.0	明るい灰みの黄緑	無	>100	10.9	4	1.8	<0.76	<0.80			
			8月19日	曇	24.8	0.5	18.3	0.0	明るい灰みの黄緑	無	>100	10.0	5	3.1	<0.61	<0.84			
			11月28日	曇	8.6	1.0	8.9	0.0	明るい灰みの黄みを帯びた緑	無	>100	10.1	2	1.5	<0.76	<0.92			
			2月8日	晴	4.2	0.5	3.8	0.0	明るい灰みの黄緑	無	>100	12.6	3	0.9	<0.68	<0.88			
鬼怒川	鬼怒川橋(宝積寺)	真岡市	5月8日	晴	18.5	1.0	13.4	0.0	灰みの黄緑	無	>100	11.5	2	1.2	<0.73	<0.61			
			8月19日	曇	26.1	0.4	18.6	0.0	明るい灰みの黄緑	無	95	10.2	10	3.8	<0.75	<0.55			
			11月28日	曇	9.1	1.0	9.6	0.0	明るい灰みの黄緑	無	>100	11.7	1	0.9	<0.76	<0.80			
			2月8日	晴	5.2	0.2	6.2	0.0	明るい灰みの黄緑	無	>100	13.4	2	0.8	<0.74	<0.61			
大道泉橋	真岡市	5月9日	曇	23.4	1.1	19.5	0.0	灰みの黄緑	無	>100	16.9	2	1.3	<0.69	<0.84				
		8月26日	晴	27.8	0.6	21.7	0.0	明るい灰みの黄緑	無	>100	14.8	3	1.5	<0.60	<0.63				
		11月29日	晴	13.4	1.2	12.5	0.0	明るい灰みの黄緑	無	>100	16.2	1	0.5	<0.79	<0.75				
		2月8日	晴	1.8	0.9	6.3	0.0	明るい灰みの黄緑	無	>100	18.2	2	0.8	<0.63	<0.75				

栃木県 河川（水質） 5/6

採取地点				採取日	天候	気温 (℃)	全水深 (m)	水質										備考				
No.	水域名		地点名					市町村	一般項目							放射性物質濃度(Bq/L)						
									水温 (℃)	採水深 (m)	色相	臭気	透視度 (cm)	電気伝導度 (mS/m)	SS (mg/L)	濁度 (度)	Cs-134		Cs-137			
38	鬼怒川水系	江川	末流	下野市	5月9日	曇	23.1	0.8	17.7	0.0	灰みの黄緑	無	>100	16.2	6	2.7	<0.63	<0.69				
					6月12日	晴	22.8	0.9	19.0	0.0	灰みの黄緑	無	>100	17.7	3	1.4	<0.90	<0.75				
					7月6日	晴	29.5	1.0	24.5	0.0	灰みの黄緑	無	72	16.8	9	3.9	<0.73	<0.69				
					8月26日	曇	28.2	0.6	20.8	0.0	灰みの黄緑	無	>100	15.1	1	0.7	<0.68	<0.75				
					9月8日	曇	24.3	0.7	19.9	0.0	灰みの黄緑	無	>100	16.7	4	1.0	<0.78	<0.69				
					11月29日	晴	15.5	0.2	14.9	0.0	明るい灰みの黄緑	無	>100	24.5	4	1.7	<0.68	<0.75				
					2月8日	晴	1.4	0.8	2.5	0.0	灰みの黄緑	無	>100	25.5	2	1.4	<0.77	<0.70				
					39	赤堀川	日光市役所前	日光市	5月23日	晴	23.2	0.2	10.7	0.0	明るい灰みの緑みを帯びた黄	無	>100	11.8	<1	0.3	<0.71	<0.80
									8月19日	曇	21.4	0.2	13.4	0.0	明るい灰みの緑みを帯びた黄	無	>100	10.6	3	0.7	<0.66	<0.88
									11月27日	晴	7.8	0.2	7.7	0.0	明るい灰みの緑みを帯びた黄	無	>100	11.5	2	0.6	<0.61	<0.84
2月8日	晴	-3.7	0.2	4.2					0.0	明るい灰みの緑みを帯びた黄	無	>100	12.0	4	0.5	<0.87	<0.88					
40	赤堀川	木和田島	日光市	5月23日	晴	20.7	0.2	15.5	0.0	明るい灰みの緑みを帯びた黄	無	>100	16.2	2	0.6	<0.69	<0.75					
				8月19日	曇	21.7	0.4	15.4	0.0	明るい灰みの黄緑	無	>100	13.6	2	0.6	<0.69	<0.80					
				11月27日	晴	5.2	0.3	9.9	0.0	明るい灰みの緑みを帯びた黄	無	>100	14.6	<1	0.3	<0.75	<0.84					
				2月8日	晴	-4.5	0.2	7.0	0.0	明るい灰みの緑みを帯びた黄	無	>100	16.8	1	0.4	<0.74	<0.48					
41	鬼怒川水系	田川	大曾橋	宇都宮市	5月23日	晴	30.4	0.4	22.8	0.0	明るい灰みの黄緑	無	>100	15.1	3	1.7	<0.66	<0.84				
					6月14日	晴	23.5	0.3	19.8	0.0	明るい灰みの黄緑	無	>100	13.9	2	1.3	<0.73	<0.80				
					7月4日	曇	25.4	0.3	20.3	0.0	灰みの黄緑	無	82	13.4	3	1.7	<0.78	<0.98				
					8月19日	曇	27.7	0.4	21.0	0.0	明るい灰みの緑みを帯びた黄	無	>100	13.6	4	1.8	<0.75	<0.92				
					9月7日	曇	26.3	0.3	20.4	0.0	明るい灰みの黄緑	無	>100	15.1	3	1.1	<0.71	<0.80				
					11月28日	曇	9.7	0.3	12.2	0.0	明るい灰みの黄緑	無	>100	15.6	1	0.7	<0.70	<0.84				
					2月8日	晴	8.2	0.3	10.5	0.0	明るい灰みの緑みを帯びた黄	無	>100	16.6	2	0.8	<0.89	<0.66				
					5月23日	晴	29.3	0.1	25.6	0.0	灰みの黄	無	>100	19.9	3	1.4	<0.68	<0.92				
42	利根川水系	釜川	つくし橋	宇都宮市	8月19日	曇	28.4	0.2	21.3	0.0	灰みの黄	無	>100	19.4	3	1.3	<0.58	<0.84				
					11月28日	曇	10.6	0.2	14.4	0.0	明るい灰みの緑みを帯びた黄	無	>100	19.6	4	1.4	<0.65	<0.96				
					2月8日	晴	9.2	0.1	12.1	0.0	明るい灰みの黄緑	無	>100	19.6	4	1.4	<0.57	<0.84				
					5月16日	晴	18.5	0.3	18.2	0.0	明るい灰みの緑みを帯びた黄	無	93	22.7	3	2.5	<0.60	<0.84				
43	利根川水系	田川	明治橋	上三川町	8月5日	曇	29.7	0.3	24.2	0.0	明るい灰みの緑みを帯びた黄	無	>100	23.0	5	1.6	<0.91	<0.80				
					11月29日	晴	17.9	0.3	15.5	0.0	明るい灰みの緑みを帯びた黄	無	>100	24.3	3	1.4	<0.76	<0.80				
					2月8日	晴	0.3	0.3	6.7	0.0	明るい灰みの黄	無	>100	29.8	3	1.7	<0.74	<0.61				
					5月9日	曇	20.4	0.2	21.7	0.0	灰みの黄	無	>100	22.9	5	2.6	<0.86	<0.69				
44	利根川水系	田川	梁橋	小山市	8月26日	曇	29.3	0.3	23.2	0.0	明るい灰みの黄緑	無	>100	22.1	4	1.3	<0.81	<0.92				
					11月29日	晴	11.8	0.6	13.4	0.0	明るい灰みの黄緑	無	>100	26.0	3	1.8	<0.92	<0.69				
					2月8日	晴	4.6	0.2	7.5	0.0	明るい灰みの黄	無	>100	29.4	2	1.9	<0.60	<0.54				
					5月16日	晴	24.2	0.3	21.9	0.0	明るい灰みの黄緑	無	>100	10.4	3	1.4	<0.78	<0.92				
45	渡良瀬川水域	黒川	貝島橋	鹿沼市	8月5日	曇	25.0	0.3	21.0	0.0	明るい灰みの黄緑	無	>100	10.5	1	0.4	<0.73	<0.61				
					11月25日	晴	6.2	0.3	8.8	0.0	明るい灰みの黄緑	無	>100	9.6	<1	0.3	<0.63	<0.61				
					2月15日	晴	2.8	0.3	4.8	0.0	明るい灰みの黄緑	無	>100	11.6	<1	0.6	<0.65	<0.75				
					5月16日	晴	20.8	0.2	20.0	0.0	明るい灰みの緑みを帯びた黄	無	>100	16.3	4	1.6	<0.89	<0.84				
46	渡良瀬川水域	黒川	御成橋	壬生町	8月5日	曇	29.1	0.3	23.0	0.0	明るい灰みの黄緑	無	>100	16.6	2	0.8	<0.60	<0.69				
					11月25日	晴	15.2	0.2	12.3	0.0	明るい灰みの緑みを帯びた黄	無	42	17.4	38	18	<0.82	<0.63				
					2月15日	晴	11.8	0.3	15.5	0.0	明るい灰みの緑みを帯びた黄	無	>100	20.8	3	1.7	<0.85	<0.75				
					5月16日	晴	22.4	0.3	19.4	0.0	明るい灰みの黄緑	無	>100	8.0	2	1.3	<0.78	<0.80				
47	渡良瀬川水域	大芦川	赤石橋	鹿沼市	8月5日	曇	27.7	0.3	21.4	0.0	明るい灰みの黄緑	無	>100	8.1	5	0.9	<0.77	<0.61				
					11月25日	晴	8.2	0.3	11.7	0.0	明るい灰みの黄緑	無	>100	6.9	<1	0.3	<0.70	<0.70				
					2月15日	晴	6.4	0.2	6.5	0.0	明るい灰みの黄緑	無	>100	7.6	<1	0.2	<0.80	<0.69				
					5月16日	晴	22.8	0.2	24.0	0.0	明るい灰みの黄	無	>100	17.4	12	7.9	<0.94	<0.75				
48	渡良瀬川水域	小藪川	小藪橋	鹿沼市	8月5日	曇	26.8	0.4	23.6	0.0	明るい灰みの黄	無	>100	18.1	<1	1.2	<0.82	<0.88				
					11月25日	晴	7.8	0.2	8.6	0.0	明るい灰みの黄	無	>100	18.2	<1	0.9	<0.80	<0.88				
					2月15日	晴	5.2	0.2	4.0	0.0	明るい灰みの黄	無	>100	20.4	3	2.0	<0.79	<0.96				

栃木県 河川（水質） 6/6

採取地点				採取日	天候	気温 (℃)	全水深 (m)	水質											備考
								一般項目							放射能物質濃度(Bq/L)				
No.	水域名			地点名	市町村	水温 (℃)	採水深 (m)	色相	臭気	透明度 (cm)	電気伝導度 (mS/m)	SS (mg/L)	濁度 (度)	放射性セシウム					
														Cs-134	Cs-137				
49	思川	保橋	栃木市	5月16日	晴	22.1	0.2	19.7	0.0	明るい灰みの黄緑	無	>100	11.0	<1	0.5	<0.70	<0.92		
				8月5日	曇	28.4	0.3	22.2	0.0	明るい灰みの黄緑	無	>100	12.1	<1	0.5	<0.80	<0.61		
				11月25日	晴	14.1	0.2	13.5	0.0	明るい灰みの黄緑	無	>100	11.5	3	0.8	<0.90	<0.80		
				2月15日	晴	10.7	0.2	8.8	0.0	明るい灰みの黄緑	無	>100	15.9	<1	0.2	<0.91	<0.84		
50	乙女大橋	小山市	5月9日	曇	18.4	0.4	19.8	0.0	灰みの緑みを帯びた黄	無	75	23.0	7	3.5	<0.63	<0.99			
			6月12日	晴	23.4	0.5	24.4	0.0	灰みの緑みを帯びた黄	無	65	23.4	13	3.9	<0.74	<0.75			
			7月6日	晴	29.2	0.5	24.6	0.0	灰みの緑みを帯びた黄	無	60	16.8	15	3.4	<0.51	<0.69			
			8月26日	曇	30.8	0.6	22.9	0.0	明るい灰みの黄緑	無	>100	14.7	6	1.6	<0.75	<0.80			
			9月8日	晴	28.2	0.5	22.6	0.0	灰みの緑みを帯びた黄	無	>100	17.9	6	1.3	<0.82	<0.61			
			11月29日	晴	6.2	0.3	12.4	0.0	明るい灰みの緑みを帯びた黄	無	>100	20.1	3	1.3	<0.85	<0.88			
			2月8日	晴	6.2	0.5	8.0	0.0	灰みの緑みを帯びた黄	無	>100	29.4	1	1.3	<0.51	<0.75			
51	巴波川	巴波橋	栃木市	5月9日	曇	18.2	0.8	18.3	0.0	灰みの緑みを帯びた黄	無	65	29.2	7	4.1	<0.54	<0.48		
				6月12日	晴	24.4	0.7	23.8	0.0	灰みの緑みを帯びた黄	無	60	27.2	13	5.8	<0.74	<0.88		
				7月6日	晴	28.8	0.7	24.4	0.0	灰みの緑みを帯びた黄	無	55	22.3	9	4.7	<0.69	<0.63		
				8月26日	曇	31.2	0.7	23.1	0.0	灰みの緑みを帯びた黄	無	72	23.7	7	2.7	<0.66	<0.84		
				9月8日	曇	28.2	0.8	23.4	0.0	灰みの緑みを帯びた黄	無	>100	26.9	21	2.2	<0.75	<0.75		
				11月16日	晴	11.1	0.6	15.0	0.0	明るい灰みの黄緑	無	72	27.1	11	1.4	<0.63	<0.69		
52	渡良瀬川	沢入発電所渡良瀬川取水堰	日光市	5月11日	曇	14.6	0.3	12.4	0.0	灰みの緑みを帯びた黄	無	>100	21.7	<1	0.2	<0.72	<0.84		
				6月13日	曇	16.4	0.3	13.4	0.0	明るい灰みの黄緑	無	>100	9.4	<1	0.4	<0.71	<0.80		
				7月6日	晴	23.1	0.3	15.9	0.0	明るい灰みの黄緑	無	>100	8.5	<1	0.5	<0.70	<0.80		
				8月3日	曇	19.1	0.3	16.9	0.0	明るい灰みの黄緑	無	>100	9.1	<1	0.3	<0.71	<0.55		
				9月12日	雨	20.7	0.3	17.1	0.0	明るい灰みの黄緑	無	>100	15.0	<1	0.2	<0.62	<0.84		
				11月20日	曇	6.2	0.3	7.1	0.0	明るい灰みの黄緑	無	>100	21.5	<1	0.1	<0.72	<0.69		
				2月14日	晴	3.1	0.3	1.7	0.0	明るい灰みの黄緑	無	>100	23.8	<1	0.2	<0.83	<0.84		
53	渡良瀬川	薬鹿橋	足利市	5月19日	晴	26.0	0.5	23.6	0.0	明るい灰みの黄緑	無	>100	15.1	2	1.3	<0.69	<0.63		
				8月28日	晴	29.3	0.3	23.4	0.0	明るい灰みの黄緑	無	>100	11.8	<1	0.9	<0.67	<0.69		
				11月16日	晴	17.2	0.3	13.2	0.0	灰みの黄緑	無	>100	12.4	4	1.6	<0.75	<0.80		
				2月14日	晴	4.6	0.2	3.7	0.0	明るい灰みの黄	無	>100	13.6	<1	0.7	<0.82	<0.75		
54	渡良瀬川	中橋	足利市	5月19日	晴	26.1	0.6	23.6	0.0	灰みの緑みを帯びた黄	無	>100	15.9	2	1.6	<0.59	<0.80		
				8月28日	晴	29.2	0.7	23.7	0.0	灰みの緑みを帯びた黄	無	>100	12.3	1	0.6	<0.61	<0.84		
				11月16日	晴	15.7	1.2	12.4	0.0	明るい灰みの黄緑	無	>100	12.3	2	0.6	<0.74	<0.69		
				2月14日	晴	6.8	0.6	5.5	0.0	明るい灰みの緑みを帯びた黄	無	>100	15.3	3	1.2	<0.74	<0.92		
55	渡良瀬川	渡良瀬大橋	館林市	5月19日	晴	25.5	0.4	23.2	0.0	灰みの黄緑	無	>100	25.2	2	2.0	<0.64	<0.96		
				8月28日	晴	29.1	0.2	22.5	0.0	灰みの黄緑	無	>100	15.8	6	5.3	<0.54	<0.80		
				11月16日	晴	14.2	1.2	12.6	0.0	灰みの黄緑	無	>100	17.2	9	2.0	<0.61	<0.88		
				2月14日	晴	9.4	0.4	6.8	0.0	明るい灰みの黄緑	無	>100	20.7	5	2.1	<0.66	<0.80		
56	渡良瀬川	新開橋	栃木市	5月19日	晴	23.5	0.2	23.5	0.0	明るい灰みの緑みを帯びた黄	無	>100	29.6	13	7.5	<0.69	<0.88		
				6月12日	晴	24.8	0.1	29.2	0.0	灰みの緑みを帯びた黄	無	76	24.3	35	18	<0.86	<0.80		
				7月6日	晴	26.0	0.3	25.1	0.0	灰みの黄	無	52	21.0	22	9.4	<0.58	<0.69		
				8月28日	晴	29.9	0.5	24.0	0.0	明るい灰みの黄緑	無	85	19.4	6	2.8	<0.68	<0.88		
				9月8日	晴	22.5	0.4	24.1	0.0	明るい灰みの黄緑	無	78	22.8	9	2.3	<0.98	<0.84		
				11月16日	晴	13.7	0.2	13.3	0.0	明るい灰みの黄緑	無	>100	21.8	3	1.8	<0.65	<0.69		
56	渡良瀬川	新開橋	栃木市	2月14日	晴	11.5	0.2	9.9	0.0	明るい灰みの黄	無	>100	25.2	10	3.8	<0.87	<0.75		

栃木県 河川（周辺環境） 2/6

採取地点				採取日	天候	気温(℃)	周辺環境(土壌, 空間線量)												備考				
							左岸				空間線量 (μ Sv/h)	右岸											
No.	水域名	地点名	市町村				色相	臭気	性状	放射性物質濃度 [Bq/kg(乾)]				色相	臭気	性状	放射性物質濃度 [Bq/kg(乾)]			空間線量 (μ Sv/h)			
										放射能セシウム							Cs-134	Cs-137	合計		放射能セシウム		
										Cs-134	Cs-137	合計									Cs-134	Cs-137	合計
河川	那珂川水系	松葉川	未流	大田原市	5月6日	曇	20.3	オリーブ褐色	微土	壊質	76	510	586	0.08	にぶい黄褐色	微土	壊質	140	920	1,060	0.09		
					6月26日	晴	27.4	暗オリーブ褐色	微土	壊質	100	710	810	0.09	黒褐色	微土	壊質	140	840	980	0.10		
					7月7日	晴	30.6	暗オリーブ褐色	微土	壊質	95	730	825	0.08	黒褐色	微土	壊質	120	960	1,080	0.09		
					8月1日	曇	28.5	暗灰黄	微土	壊質	120	930	1,050	0.08	黒褐色	微土	壊質	75	530	605	0.08		
					9月4日	曇	26.2	暗オリーブ褐色	微土	壊質	79	680	759	0.08	黒褐色	微土	壊質	160	1,200	1,360	0.11		
					11月6日	晴	19.6	暗オリーブ褐色	微土	壊質	100	800	900	0.07	黒褐色	微土	壊質	98	890	988	0.07		
		2月1日	曇		4.2	暗オリーブ褐色	微土	壊質	83	810	893	0.06	黒褐色	微土	壊質	27	230	257	0.07				
		5月6日	曇		16.4	にぶい黄褐色	無	壊質	64	500	564	0.06	褐色	無	壊質	35	230	265	0.05				
		8月5日	曇		27.2	にぶい黄褐色	微土	壊質	31	230	261	0.07	黒褐色	微土	壊質	28	180	208	0.05				
		11月13日	晴		12.2	暗褐色	微土	壊質	96	780	876	0.06	灰黄褐色	微土	壊質	32	270	302	0.06				
		2月13日	晴		3.2	暗褐色	微土	壊質	44	400	444	0.04	黒褐色	微土	壊質	28	300	328	0.04				
		5月6日	曇		16.5	褐色	無	壊質	420	2,900	3,320	0.08	灰黄褐色	無	壊質	91	670	761	0.07				
		8月5日	曇		26.3	黒褐色	微土	壊質	450	3,400	3,850	0.07	黒褐色	微土	壊質	250	1,800	2,050	0.07				
		11月13日	晴		12.3	黒褐色	微土	壊質	350	2,800	3,150	0.07	黒褐色	微土	壊質	150	1,200	1,350	0.07				
		2月13日	晴		0.9	黒褐色	微土	壊質	230	2,100	2,330	0.06	黒褐色	微土	壊質	53	420	473	0.05				
		5月30日	晴		23.2	暗褐色	微土	壊質	290	1,900	2,190	0.09	暗褐色	微土	壊質	75	570	645	0.08				
		8月24日	晴		23.7	暗褐色	微土	壊質	180	1,400	1,580	0.07	黒褐色	微土	壊質	140	980	1,120	0.06				
		11月24日	晴		4.1	暗褐色	微土	壊質	110	940	1,050	0.07	黒褐色	微土	壊質	81	670	751	0.06				
	2月13日	曇	-1.4	暗褐色	微土	壊質	99	830	929	0.06	黒褐色	微土	壊質	160	1,500	1,660	0.05						
	5月30日	晴	21.1	黒	微土	壊質	110	690	800	0.15	黒	微土	壊質	250	1,900	2,150	0.18						
	8月18日	曇	21.6	黒	微土	壊質	330	2,600	2,930	0.12	黒褐色	微土	壊質	85	610	695	0.19						
	11月24日	晴	6.8	黒	微土	壊質	210	1,700	1,910	0.12	黒	微土	壊質	220	1,800	2,020	0.17						
	2月13日	曇	2.3	黒	微土	壊質	82	970	1,052	0.11	黒	微土	壊質	340	3,000	3,340	0.16						
	5月6日	曇	16.2	灰黄褐色	無	壊質	230	1,500	1,730	0.06	灰黄褐色	無	壊質	210	1,400	1,610	0.06						
	8月5日	曇	25.7	にぶい黄褐色	微土	壊質	99	770	869	0.06	黒褐色	微土	壊質	120	940	1,060	0.05						
	11月13日	晴	12.8	にぶい黄褐色	微土	壊質	70	550	620	0.05	暗褐色	微土	壊質	120	860	980	0.06						
	2月13日	晴	-1.2	褐色	微土	壊質	41	380	421	0.05	黒褐色	微土	壊質	89	940	1,029	0.05						
	5月6日	曇	17.3	灰黄褐色	無	砂質	150	1,100	1,250	0.06	黄褐色	無	壊質	10	80	90	0.05						
	6月6日	晴	19.2	灰黄褐色	無	砂質	54	360	414	0.07	にぶい黄褐色	微土	壊質	32	160	192	0.06						
	7月3日	曇	23.1	にぶい黄褐色	微土	壊質	35	220	255	0.07	黄褐色	微土	壊質	<8.6	50	50	0.06						
	8月5日	晴	28.3	にぶい黄褐色	微土	壊質	42	330	372	0.06	黄褐色	微土	壊質	18	130	148	0.05						
	9月5日	晴	25.4	にぶい黄褐色	微土	壊質	37	350	387	0.05	褐色	微土	壊質	50	400	450	0.06						
	11月13日	晴	15.7	褐色	微土	壊質	51	430	481	0.06	にぶい黄褐色	微土	壊質	44	370	414	0.06						
2月13日	晴	4.9	にぶい黄褐色	微土	壊質	32	260	292	0.05	黄褐色	微土	壊質	9.3	61	70.3	0.04							
5月6日	曇	17.8	にぶい黄褐色	無	壊質	9.5	49	58.5	0.04	にぶい黄褐色	無	壊質	17	120	137	0.05							
6月6日	晴	20.7	にぶい黄褐色	無	壊質	<4.7	24	24	0.06	褐色	微土	壊質	15	110	125	0.06							
7月3日	曇	25.9	にぶい黄褐色	微土	壊質	6.3	62	68.3	0.05	褐色	微土	壊質	26	140	166	0.06							
8月5日	曇	29.8	褐色	微土	壊質	20	120	140	0.05	褐色	微土	壊質	18	170	188	0.05							
9月5日	晴	28.1	褐色	微土	壊質	11	49	60	0.04	黒褐色	微土	壊質	78	610	688	0.04							
11月13日	晴	15.9	にぶい黄褐色	微土	壊質	28	210	238	0.05	褐色	微土	壊質	13	150	163	0.05							
2月13日	晴	5.6	褐色	微土	壊質	16	130	146	0.04	褐色	微土	壊質	17	160	177	0.04							
5月6日	曇	18.4	褐色	無	壊質	30	220	250	0.06	灰黄褐色	無	壊質	21	170	191	0.05							
6月6日	晴	21.3	灰黄褐色	無	壊質	14	97	111	0.06	灰黄褐色	無	壊質	17	100	117	0.06							
7月3日	曇	26.8	暗褐色	微土	壊質	22	170	192	0.05	暗褐色	微土	壊質	11	110	121	0.05							
8月5日	曇	31.2	暗褐色	微土	壊質	18	170	188	0.06	黒褐色	微土	壊質	23	200	223	0.06							
9月5日	晴	29.0	黒褐色	微土	壊質	23	170	193	0.04	黒	微土	壊質	21	150	171	0.04							
11月22日	晴	9.9	灰黄褐色	微土	壊質	26	210	236	0.06	にぶい黄褐色	微土	壊質	13	91	104	0.06							
2月5日	晴	3.8	暗褐色	微土	壊質	31	180	211	0.06	黒褐色	微土	壊質	9.3	130	139.3	0.06							

栃木県 河川（周辺環境） 3/6

採取地点				採取日	天候	気温 (℃)	周辺環境(土壌, 空間線量)														備考			
							左岸							空間線量 (μ Sv/h)	右岸									
							色相	臭気	性状	放射性物質濃度 [Bq/kg(乾)]			放射能		色相	臭気	性状	放射性物質濃度 [Bq/kg(乾)]				放射能		
No. 水域名 地点名 市町村				放射能 [Cs-134 Cs-137 合計]			放射能 [Cs-134 Cs-137 合計]			空間線量 (μ Sv/h)														
河川	那珂川水系	荒川	梶橋	塩谷町	5月30日	晴	29.2	暗褐	微土	壊質	17	98	115	0.07	にぶい黄褐	微土	壊質	130	920	1,050	0.07			
					8月18日	曇	24.5	暗褐	微土	壊質	55	410	465	0.06	暗褐	微土	壊質	230	1,900	2,130	0.06			
					11月24日	晴	10.4	暗褐	微土	壊質	57	590	647	0.07	暗褐	微土	壊質	160	1,500	1,660	0.07			
					2月13日	晴	5.8	暗褐	微土	壊質	42	510	552	0.07	にぶい黄褐	微土	壊質	59	290	349	0.06			
			5月8日	晴	21.2	灰黄褐	微土	壊質	42	320	362	0.06	灰黄褐	無	壊質	53	340	393	0.07					
			8月19日	曇	27.2	暗褐	微土	壊質	69	560	629	0.04	にぶい黄褐	微土	壊質	30	300	330	0.04					
		20	連城橋	さくら市	11月22日	晴	4.8	にぶい黄褐	微土	壊質	39	370	409	0.06	にぶい黄褐	微土	壊質	21	170	191	0.06			
					2月5日	晴	1.2	暗褐	微土	壊質	14	150	164	0.06	にぶい黄褐	微土	壊質	27	340	367	0.05			
					5月30日	晴	27.6	暗褐	微土	壊質	110	770	880	0.06	暗褐	微土	壊質	120	790	910	0.07			
					8月18日	曇	24.6	暗褐	微土	壊質	66	500	566	0.06	暗褐	微土	壊質	120	940	1,060	0.06			
					11月24日	晴	11.2	暗褐	微土	壊質	230	2,000	2,230	0.07	暗褐	微土	壊質	71	570	641	0.06			
					2月13日	曇	5.8	暗褐	微土	壊質	110	960	1,070	0.07	暗褐	微土	壊質	60	510	570	0.06			
	21	内川	田中橋	矢板市	5月8日	晴	22.1	灰黄褐	微土	壊質	69	490	559	0.09	黒褐	無	壊質	46	320	366	0.05			
					8月19日	晴	28.3	にぶい黄褐	微土	壊質	33	180	213	0.06	暗褐	微土	壊質	56	390	446	0.04			
					11月22日	晴	5.2	黒褐	微土	壊質	62	630	692	0.08	黒褐	微土	壊質	30	250	280	0.06			
					2月5日	晴	1.4	黒褐	微土	壊質	26	260	286	0.06	黒褐	微土	壊質	28	240	268	0.05			
					5月8日	晴	28.6	灰黄褐	無	壊質	20	170	190	0.06	灰黄褐	無	壊質	14	130	144	0.05			
					6月6日	晴	22.3	にぶい黄褐	無	壊質	18	170	188	0.06	にぶい黄褐	無	壊質	14	65	79	0.04			
	22	内川	旭橋	さくら市	7月3日	晴	29.4	にぶい黄褐	微土	壊質	15	82	97	0.05	にぶい黄褐	微土	壊質	14	160	174	0.05			
					8月19日	曇	29.5	にぶい黄褐	微土	壊質	69	530	599	0.05	にぶい黄褐	微土	壊質	25	170	195	0.04			
					9月5日	晴	28.4	にぶい黄褐	微土	壊質	25	180	205	0.05	にぶい黄褐	微土	壊質	23	190	213	0.05			
					11月22日	曇	10.7	褐	微土	壊質	11	70	81	0.05	にぶい黄褐	微土	壊質	25	160	185	0.05			
					2月5日	晴	6.5	にぶい黄褐	微土	壊質	25	230	255	0.05	にぶい黄褐	微土	壊質	18	170	188	0.04			
					5月8日	晴	26.4	灰黄褐	無	壊質	21	160	181	0.05	にぶい黄褐	無	壊質	16	90	106	0.05			
23	荒川	向田橋	那須烏山市	6月6日	晴	22.0	にぶい黄褐	無	壊質	9.8	74	83.8	0.05	にぶい黄褐	無	壊質	<4.8	4.5	4.5	0.05				
				7月3日	曇	28.2	にぶい黄褐	微土	壊質	15	120	135	0.05	暗褐	微土	壊質	<6.4	2.6	2.6	0.04				
				8月19日	晴	29.3	にぶい黄褐	微土	壊質	<9.1	41	41	0.04	褐	微土	壊質	<5.1	6.2	6.2	0.04				
				9月5日	晴	28.6	黒褐	微土	壊質	<9.1	41	41	0.06	にぶい黄褐	微土	壊質	<0.80	3.0	3.0	0.04				
				11月22日	曇	10.8	にぶい黄褐	微土	壊質	24	200	224	0.05	暗褐	微土	壊質	7.2	60	67.2	0.05				
				2月5日	晴	6.2	にぶい黄褐	微土	壊質	19	120	139	0.05	暗褐	微土	壊質	<0.94	4.3	4.3	0.04				
				24	江川	未流	日光市	6月5日	晴	18.7	黒褐	無	壊質	140	1,100	1,240	0.10	黒	無	壊質	170	1,100	1,270	0.10
								8月17日	曇	21.2	暗褐	無	壊質	160	1,100	1,260	0.10	黒褐	無	壊質	200	1,700	1,900	0.07
								11月27日	晴	8.2	褐	微土	壊質	60	540	600	0.09	黒褐	微土	壊質	56	500	556	0.09
								2月5日	晴	1.4	褐	微土	壊質	18	200	218	0.09	黒褐	微土	壊質	140	1,200	1,340	0.08
								6月5日	晴	18.3	暗灰黄	微土	壊質	23	170	193	0.06	黒褐	微土	壊質	<7.6	11	11	0.04
								8月17日	曇	22.8	黒褐	微土	壊質	8.9	65	73.9	0.06	黒褐	微土	壊質	9.5	100	109.5	0.04
25	鬼怒川	川治第一発電所前	日光市	11月27日	晴	-1.6	黒褐	微土	壊質	18	120	138	0.05	-	-	-	-	-	-	0.04 (右岸) 積雪の為、採取できず				
				2月5日	曇	20.8	黒褐	微土	壊質	280	2,400	2,680	0.12	灰黄	無	壊質	51	350	401	0.10				
				8月17日	曇	23.9	黒褐	微土	壊質	680	5,400	6,080	0.11	暗灰黄	微土	壊質	21	210	231	0.10				
				11月27日	晴	8.4	黒褐	微土	壊質	80	720	800	0.11	暗灰黄	微土	壊質	21	240	261	0.09				
				2月5日	曇	1.5	黒褐	微土	壊質	53	430	483	0.10	灰黄	無	壊質	24	230	254	0.08				
				6月5日	曇	21.8	暗褐	微土	壊質	110	790	900	0.12	黒褐	微土	壊質	190	1,300	1,490	0.10				
26	利根川水系	鬼怒川水系	湯西川	前沢橋	8月17日	雨	21.7	暗褐	微土	壊質	12	99	111	0.11	黒褐	微土	壊質	190	1,300	1,490	0.10			
					11月27日	晴	10.3	暗褐	微土	壊質	260	2,100	2,360	0.12	黒褐	微土	壊質	40	310	350	0.09			
					2月5日	晴	6.2	暗褐	微土	壊質	260	2,300	2,560	0.10	黒褐	微土	壊質	12	110	122	0.08			

栃木県 河川（周辺環境） 4/6

採取地点					採取日	天候	気温 (℃)	周辺環境(土壌, 空間線量)														備考		
								左岸							右岸									
								色相	臭気	性状	放射性物質濃度 [Bq/kg(乾)]			空間線量 (μSv/h)	色相	臭気	性状	放射性物質濃度 [Bq/kg(乾)]			空間線量 (μSv/h)			
											Cs-134	Cs-137	合計					Cs-134	Cs-137	合計				
No.	水域名	地点名	市町村																					
河川	利根川水系 鬼怒川水系	板穴川 未流		日光市	5月23日	晴	28.1	灰黄褐	微土	壤質	150	1,200	1,350	0.13	にぶい黄褐	無	砂質	11	57	68	0.08			
					6月14日	晴	20.4	灰黄褐	微土	壤質	160	1,200	1,360	0.13	にぶい黄褐	無	砂質	26	150	176	0.08			
					7月4日	雨	23.7	黒褐	微土	壤質	160	1,200	1,360	0.11	にぶい黄褐	微土	壤質	5.9	58	63.9	0.07			
					8月24日	晴	29.0	灰黄褐	微土	壤質	97	840	937	0.13	にぶい黄褐	無	砂質	20	120	140	0.07			
					9月7日	曇	22.3	黒褐	微土	壤質	120	1,100	1,220	0.12	にぶい黄褐	微土	壤質	7.7	75	82.7	0.07			
					11月27日	曇	11.2	暗褐	微土	壤質	180	1,400	1,580	0.11	にぶい黄褐	微土	壤質	9.2	61	70.2	0.08			
					2月5日	曇	6.8	黒褐	微土	壤質	160	1,600	1,760	0.11	にぶい黄褐	微土	壤質	130	980	1,110	0.07			
					6月9日	晴	16.0	黒褐	微土	壤質	5.6	48	53.6	0.05	-	-	-	-	-	-	-	-	-	(右岸) 私有地の為、採取不可
					8月24日	曇	21.0	にぶい黄褐	微土	壤質	23	190	213	0.06	-	-	-	-	-	-	-	-	-	(右岸) 私有地の為、採取不可
					11月20日	曇	1.2	にぶい黄褐	微土	壤質	11	85	96	0.05	-	-	-	-	-	-	-	-	-	(右岸) 私有地の為、採取不可
					2月14日	晴	-2.2	-	-	-	-	-	-	0.04	-	-	-	-	-	-	-	-	-	(注) 備考のみ、採取できず (右) 私有地の為、採取不可
					6月9日	晴	18.0	黒褐	微土	壤質	62	460	522	0.06	黒褐	微土	壤質	150	1,100	1,250	0.06			
		8月17日	雨	21.1	黒褐	無	壤質	57	490	547	0.05	黒褐	無	壤質	67	440	507	0.05						
		11月27日	晴	8.6	黒褐	微土	壤質	150	1,200	1,350	0.06	黒褐	微土	壤質	170	1,500	1,670	0.05						
		2月14日	晴	5.0	黒褐	微土	壤質	190	1,800	1,990	0.05	黒褐	微土	壤質	220	1,900	2,120	0.04						
		5月23日	晴	24.0	黒褐	微土	壤質	67	390	457	0.08	黒褐	微土	壤質	130	980	1,110	0.10						
		8月19日	曇	22.7	暗褐	無	壤質	120	920	1,040	0.06	黒	無	壤質	130	940	1,070	0.09						
		11月27日	晴	8.1	黒褐	微土	壤質	180	1,400	1,580	0.07	黒褐	微土	壤質	260	2,200	2,460	0.08						
		2月14日	晴	6.2	黒褐	微土	壤質	130	1,200	1,330	0.07	黒褐	微土	壤質	160	1,400	1,560	0.08						
		5月25日	曇	18.9	灰黄褐	微土	壤質	38	340	378	0.09	黒褐	無	砂質	<4.2	8.8	8.8	0.04						
		6月14日	晴	18.3	黒褐	微土	壤質	170	1,100	1,270	0.11	灰	無	砂質	<3.8	7.6	7.6	0.04						
		7月4日	曇	24.2	黒褐	微土	壤質	96	930	1,026	0.09	黒褐	無	砂質	<4.8	9.8	9.8	0.04						
		8月19日	曇	24.7	黒褐	無	壤質	220	1,700	1,920	0.09	褐灰	無	砂質	<3.8	7.7	7.7	0.04						
		9月7日	曇	21.8	黒褐	微土	壤質	250	2,000	2,250	0.09	灰	無	砂質	<6.1	13	13	0.04						
		11月27日	晴	11.2	黒褐	微土	壤質	190	1,700	1,890	0.07	黄灰	無	砂質	<8.6	16	16	0.04						
		2月5日	晴	5.8	黒褐	微土	壤質	130	1,200	1,330	0.09	黒褐	無	砂質	<7.2	14	14	0.04						
		5月25日	曇	20.0	黒褐	微土	壤質	100	770	870	0.07	暗褐	微土	壤質	120	860	980	0.08						
		6月14日	曇	17.7	黒褐	微土	壤質	56	490	546	0.08	暗褐	微土	壤質	140	1,100	1,240	0.09						
		7月4日	曇	24.0	黒褐	微土	壤質	110	800	910	0.08	黒褐	微土	壤質	210	1,600	1,810	0.08						
		8月17日	雨	22.2	黒褐	微土	壤質	68	550	618	0.08	黒褐	微土	壤質	99	810	909	0.09						
9月7日	曇	22.2	黒褐	微土	壤質	120	960	1,080	0.07	黒褐	微土	壤質	250	1,900	2,150	0.09								
11月24日	晴	10.4	黒褐	微土	壤質	120	1,100	1,220	0.07	褐	微土	壤質	240	2,000	2,240	0.09								
2月13日	晴	4.5	黒褐	微土	壤質	48	490	538	0.07	黒褐	微土	壤質	38	310	348	0.09								
5月8日	晴	17.4	灰黄褐	微土	壤質	12	100	112	0.05	灰黄褐	無	壤質	23	160	183	0.05								
8月19日	曇	24.8	暗褐	微土	壤質	25	300	325	0.05	黒褐	微土	壤質	18	160	178	0.04								
11月28日	曇	8.6	黒褐	無	壤質	13	110	123	0.05	黒褐	微土	壤質	14	140	154	0.05								
2月8日	晴	4.2	暗褐	微土	壤質	10	130	140	0.05	黒褐	微土	壤質	12	100	112	0.06								
5月8日	晴	18.5	褐灰	無	砂質	<5.8	9.2	9.2	0.05	褐灰	無	砂質	<4.8	27	27	0.05								
8月19日	曇	26.1	にぶい黄褐	無	砂質	<4.7	6.2	6.2	0.04	褐	無	砂質	9.7	50	59.7	0.04								
11月28日	曇	9.1	灰黄褐	無	砂質	<8.0	14	14	0.04	灰黄褐	無	砂質	<6.8	61	61	0.05								
2月8日	晴	5.2	にぶい黄褐	無	砂質	<3.8	7.4	7.4	0.05	暗褐	無	砂質	<8.6	39	39	0.05								
5月9日	曇	23.4	灰黄褐	無	壤質	39	310	349	0.06	灰黄褐	微土	砂質	<3.6	11	11	0.05								
8月26日	晴	27.8	褐	微土	壤質	17	130	147	0.06	にぶい黄褐	微土	壤質	<3.9	21	21	0.06								
11月29日	晴	13.4	黒褐	微土	壤質	28	200	228	0.05	灰黄褐	微土	砂質	<6.4	14	14	0.04								
2月8日	晴	1.8	暗褐	微土	壤質	19	120	139	0.04	灰黄褐	微土	壤質	<9.0	14	14	0.04								

栃木県 河川（周辺環境） 5/6

採取地点					採取日	天候	気温 (℃)	周辺環境(土壌, 空間線量)												備考							
								左岸						右岸													
								色相	臭気	性状	放射性物質濃度 [Bq/kg(乾)]			空間線量 (μ Sv/h)	色相	臭気	性状	放射性物質濃度 [Bq/kg(乾)]			空間線量 (μ Sv/h)						
											Cs-134	Cs-137	合計					Cs-134	Cs-137			合計					
No.	水域名		地点名	市町村																							
38	鬼怒川水系	江川	未流	下野市	5月9日	曇	23.1	灰黄褐色	微土	壤質	81	610	691	0.05	褐色	微土	壤質	15	97	112	0.05						
					6月12日	晴	22.8	黒褐色	微土	壤質	14	86	100	0.05	にぶい黄褐色	微土	壤質	17	150	167	0.05						
					7月6日	晴	29.5	黒褐色	微土	壤質	28	240	268	0.05	にぶい黄褐色	微土	壤質	20	160	180	0.04						
					8月26日	曇	28.2	黒褐色	微土	壤質	73	650	723	0.06	にぶい黄褐色	微土	壤質	21	110	131	0.05						
					9月8日	曇	24.3	黒褐色	微土	壤質	44	410	454	0.05	にぶい黄褐色	微土	壤質	14	120	134	0.05						
					11月29日	晴	15.5	黒褐色	微土	壤質	33	270	303	0.05	にぶい黄褐色	微土	壤質	18	120	138	0.05						
					2月8日	晴	1.4	暗褐色	微土	壤質	15	100	115	0.04	にぶい黄褐色	微土	壤質	15	110	125	0.04						
					39	赤堀川	日光市役所前	日光市	5月23日	晴	23.2	-	-	-	-	-	-	-	黒褐色	微土	壤質	27	220	247	0.05	(左岸) 私有地の為、採取不可	
									8月19日	曇	21.4	-	-	-	-	-	-	-	黒褐色	無	壤質	140	1,000	1,140	0.06	(左岸) 私有地の為、採取不可	
									11月27日	晴	7.8	-	-	-	-	-	-	-	黒褐色	微土	壤質	52	500	552	0.05	(左岸) 私有地の為、採取不可	
					40	赤堀川	木和田島	日光市	2月8日	晴	-3.7	-	-	-	-	-	-	-	黒褐色	微土	壤質	60	650	710	0.05	(左岸) 私有地の為、採取不可	
									5月23日	晴	20.7	灰黄褐色	微土	壤質	68	610	678	0.06	黒褐色	微土	壤質	15	140	155	0.05		
8月19日	曇	21.7	黒褐色	無					壤質	88	680	768	0.05	黒褐色	無	壤質	15	160	175	0.05							
41	利根川水系	田川	大曾橋	宇都宮市	11月27日	晴	5.2	黒褐色	微土	壤質	35	330	365	0.05	黒	微土	壤質	27	220	247	0.04						
					2月8日	晴	-4.5	灰黄褐色	微土	壤質	56	520	576	0.06	黒褐色	微土	壤質	33	370	403	0.05						
					5月23日	晴	30.4	灰黄褐色	無	壤質	38	250	288	0.04	黒褐色	微土	壤質	11	80	91	0.04						
					6月14日	晴	23.5	黒褐色	微土	壤質	17	170	187	0.04	黒褐色	微土	壤質	210	1,500	1,710	0.04						
					7月4日	曇	25.4	黒褐色	微土	壤質	37	280	317	0.04	黒褐色	微土	壤質	12	92	104	0.04						
					8月19日	曇	27.7	黒褐色	無	壤質	40	440	480	0.04	黒褐色	無	壤質	120	1,100	1,220	0.04						
					9月7日	曇	26.3	黒褐色	微土	壤質	16	190	206	0.04	黒褐色	微土	壤質	17	140	157	0.04						
					11月28日	曇	9.7	黒褐色	無	壤質	16	130	146	0.04	黒褐色	無	壤質	32	270	302	0.04						
					2月8日	晴	8.2	黒褐色	微土	壤質	12	110	122	0.04	黒褐色	微土	壤質	19	120	139	0.04						
					5月23日	晴	29.3	黒褐色	微土	壤質	12	65	77	0.05	黒褐色	微土	壤質	58	450	508	0.04						
					42	利根川水系	釜川	つくし橋	宇都宮市	2月8日	曇	28.4	黒褐色	無	壤質	18	100	118	0.05	黒褐色	無	壤質	33	350	383	0.04	
										11月28日	曇	10.6	黒褐色	無	壤質	10	78	88	0.04	黒褐色	無	壤質	67	580	647	0.04	
2月8日	晴	9.2	黒褐色	微土						壤質	17	140	157	0.05	黒褐色	微土	壤質	56	490	546	0.04						
43	利根川水系	田川	明治橋	上三川町	5月16日	晴	18.5	暗灰黄	微土	壤質	34	220	254	0.06	にぶい黄褐色	微土	壤質	25	170	195	0.04						
					8月5日	曇	29.7	灰黄褐色	無	壤質	40	290	330	0.05	灰黄褐色	無	壤質	18	100	118	0.04						
					11月29日	晴	17.9	黒褐色	微土	壤質	23	150	173	0.04	にぶい黄褐色	微土	壤質	19	160	179	0.05						
44	利根川水系	田川	梁橋	小山市	2月8日	晴	0.3	暗灰黄	微土	壤質	24	230	254	0.04	にぶい黄褐色	微土	壤質	15	110	125	0.04						
					5月9日	曇	20.4	にぶい黄褐色	微土	壤質	8.4	52	60.4	0.05	にぶい黄褐色	無	壤質	9.0	76	85.0	0.04						
					8月26日	曇	29.3	にぶい黄褐色	微土	壤質	17	110	127	0.05	にぶい黄褐色	微土	壤質	12	93	105	0.05						
45	渡良瀬川水系	黒川	貝島橋	鹿沼市	11月29日	晴	11.8	にぶい黄褐色	微土	壤質	<9.7	62	62	0.04	黒褐色	微土	壤質	15	140	155	0.04						
					2月8日	晴	4.6	黒褐色	微土	壤質	<8.0	41	41	0.04	黒褐色	微土	壤質	27	200	227	0.04						
					5月16日	晴	24.2	にぶい黄褐色	微土	壤質	15	85	100	0.04	褐色	微土	壤質	<8.8	32	32	0.04						
					8月5日	曇	25.0	黒褐色	無	壤質	30	230	260	0.05	黒褐色	無	壤質	30	240	270	0.05						
					11月25日	晴	6.2	暗褐色	微土	壤質	19	150	169	0.05	黒褐色	微土	壤質	11	88	99	0.04						
					2月15日	晴	2.8	暗褐色	微土	壤質	12	95	107	0.06	黒褐色	微土	壤質	24	230	254	0.05						
					5月16日	晴	20.8	にぶい黄褐色	微土	壤質	55	380	435	0.05	褐色	微土	壤質	7.5	46	53.5	0.05						
					8月5日	曇	29.1	黒褐色	無	壤質	53	310	363	0.05	黒褐色	無	壤質	23	180	203	0.06						
					11月25日	晴	15.2	黒褐色	微土	壤質	36	320	356	0.04	にぶい黄褐色	微土	壤質	16	89	105	0.04						
					2月15日	晴	11.8	にぶい黄褐色	微土	壤質	42	380	422	0.04	褐色	微土	壤質	13	63	76	0.04						
					46	渡良瀬川水系	黒川	御成橋	壬生町	5月16日	晴	22.4	褐色	微土	壤質	19	120	139	0.05	黒褐色	微土	壤質	30	200	230	0.05	
										8月5日	曇	27.7	にぶい黄褐色	微土	壤質	22	170	192	0.04	灰黄褐色	無	壤質	41	270	311	0.04	
11月25日	晴	8.2	暗褐色	微土						壤質	13	130	143	0.04	黒褐色	微土	壤質	48	340	388	0.04						
47	渡良瀬川水系	大芦川	赤石橋	鹿沼市	2月15日	晴	6.4	褐色	微土	壤質	9.2	82	91.2	0.05	黒褐色	微土	壤質	40	410	450	0.05						
					5月16日	晴	22.8	暗褐色	無	壤質	9.6	50	59.6	0.05	暗褐色	無	壤質	11	92	103	0.05						
					8月5日	曇	26.8	黒褐色	無	壤質	13	110	123	0.04	灰黄褐色	無	壤質	13	87	100	0.04						
48	渡良瀬川水系	小蔵川	小蔵橋	鹿沼市	11月25日	晴	7.8	黒褐色	微土	壤質	13	71	84	0.05	黒褐色	微土	壤質	17	100	117	0.04						
					2月15日	晴	5.2	暗褐色	微土	壤質	21	140	161	0.05	暗褐色	微土	壤質	11	67	78	0.04						

栃木県 河川（周辺環境） 6/6

採取地点					採取日	天候	気温 (℃)	周辺環境(土壌, 空間線量)												備考		
								左岸						右岸								
No.	水域名		地点名	市町村				色相	臭気	性状	放射性物質濃度 [Bq/kg(乾)]			空間線量 (μ Sv/h)	色相	臭気	性状	放射性物質濃度 [Bq/kg(乾)]			空間線量 (μ Sv/h)	
											放射性セシウム							放射性セシウム				
											Cs-134	Cs-137	合計					Cs-134	Cs-137	合計		
河川	利根川水系	渡良瀬川水域	思川	保橋	栃木市	5月16日	晴	22.1	黒褐	微土	壤質	17	120	137	0.05	にぶい黄褐	微土	壤質	7.9	46	53.9	0.07
						8月5日	曇	28.4	灰黄褐	無	壤質	13	120	133	0.04	灰黄褐	無	壤質	14	120	134	0.05
						11月25日	晴	14.1	黒褐	微土	壤質	15	87	102	0.04	灰黄褐	微土	壤質	12	95	107	0.06
						2月15日	晴	10.7	黒褐	微土	壤質	22	180	202	0.04	暗褐	微土	壤質	42	250	292	0.04
						5月9日	曇	18.4	にぶい黄橙	微土	壤質	17	120	137	0.06	にぶい黄褐	微土	壤質	12	65	77	0.05
		渡良瀬川水域	渡良瀬川	乙女大橋	小山市	6月12日	晴	23.4	褐	微土	壤質	17	120	137	0.07	黒褐	微土	壤質	13	100	113	0.05
						7月6日	晴	29.2	褐	微土	壤質	19	160	179	0.06	黒褐	微土	壤質	7.5	73	80.5	0.05
						8月26日	曇	30.8	褐	微土	壤質	24	160	184	0.07	にぶい黄褐	微土	壤質	18	120	138	0.05
						9月8日	晴	28.2	褐	微土	壤質	16	120	136	0.07	黒褐	微土	壤質	15	79	94	0.05
						11月29日	晴	6.2	褐	微土	壤質	15	210	225	0.06	黒褐	微土	壤質	8.6	66	74.6	0.06
	2月8日					晴	6.2	褐	微土	壤質	16	130	146	0.04	暗褐	微土	壤質	11	79	90	0.04	
	5月9日					曇	18.2	暗褐	微土	壤質	21	130	151	0.06	にぶい黄橙	微土	壤質	15	100	115	0.04	
	6月12日					晴	24.4	暗褐	微土	壤質	14	110	124	0.06	黒褐	微土	壤質	14	94	108	0.05	
	7月6日					晴	28.8	暗褐	微土	壤質	18	150	168	0.05	黒褐	微土	壤質	12	89	101	0.05	
	8月26日					曇	31.2	暗褐	微土	壤質	17	150	167	0.06	暗褐	微土	壤質	9.5	91	100.5	0.05	
	渡良瀬川水域	渡良瀬川	沢入発電所渡良瀬川取水堰	日光市	9月8日	曇	28.2	暗褐	微土	壤質	16	190	206	0.06	黒褐	微土	壤質	19	160	179	0.05	
					11月16日	晴	11.1	にぶい黄褐	無	壤質	19	140	159	0.05	にぶい黄褐	無	壤質	13	100	113	0.04	
					2月14日	晴	11.8	黒褐	無	壤質	18	140	158	0.06	にぶい黄褐	微土	壤質	11	54	65	0.04	
					5月11日	曇	14.6	オリーブ黒	無	砂質	<3.7	20	20	0.11	黒褐	微土	壤質	23	190	213	0.13	
					6月13日	曇	16.4	オリーブ黒	無	砂質	<4.8	21	21	0.11	にぶい黄褐	微土	壤質	49	340	389	0.13	
					7月6日	晴	23.1	オリーブ黒	無	砂質	6.0	32	38.0	0.13	灰黄褐	無	壤質	12	86	98	0.12	
					8月3日	曇	19.1	オリーブ黒	無	砂質	<3.9	20	20	0.13	灰黄褐	微土	砂質	6.2	55	61.2	0.09	
					9月12日	雨	20.7	オリーブ黒	無	砂質	<6.9	13	13	0.11	にぶい黄褐	微土	壤質	47	400	447	0.12	
					11月20日	曇	6.2	オリーブ黒	無	砂質	<5.1	18	18	0.11	にぶい黄褐	微土	壤質	67	590	657	0.12	
					2月14日	晴	3.1	暗オリーブ	無	砂質	<7.5	15	15	0.10	にぶい黄褐	微土	壤質	32	290	322	0.13	
	渡良瀬川水域	渡良瀬川	葉鹿橋	足利市	5月19日	晴	26.0	黒褐	微土	壤質	6.9	63	69.9	0.04	黒褐	無	壤質	8.8	79	87.8	0.07	
					8月28日	晴	29.3	灰黄褐	微土	壤質	22	120	142	0.04	黒褐	微土	壤質	18	170	188	0.07	
					11月16日	晴	17.2	灰黄褐	無	壤質	10	65	75	0.04	灰黄褐	無	壤質	69	470	539	0.06	
					2月14日	晴	4.6	黒褐	微土	壤質	11	120	131	0.05	黒褐	微土	壤質	17	110	127	0.06	
					5月19日	晴	26.1	灰黄褐	微土	壤質	11	95	106	0.04	黒褐	無	壤質	25	150	175	0.05	
			渡良瀬大橋	館林市	8月28日	晴	29.2	褐	微土	壤質	10	88	98	0.04	黒褐	微土	壤質	22	140	162	0.05	
					11月16日	晴	15.7	褐	無	壤質	33	260	293	0.04	にぶい黄褐	無	壤質	30	210	240	0.04	
					2月14日	晴	6.8	にぶい黄褐	微土	壤質	<11	25	25	0.04	黒褐	無	壤質	11	85	96	0.05	
					5月19日	晴	25.5	灰黄	無	壤質	35	250	285	0.06	暗オリーブ褐	微土	壤質	11	55	66	0.05	
					8月28日	晴	29.1	黒褐	微土	壤質	37	270	307	0.06	暗オリーブ褐	微土	壤質	15	110	125	0.05	
	渡良瀬川水域	渡良瀬川	新開橋	栃木市	11月16日	晴	14.2	褐灰	無	壤質	33	250	283	0.06	褐灰	無	壤質	11	72	83	0.05	
					2月14日	晴	9.4	黒	無	壤質	14	140	154	0.06	暗オリーブ褐	微土	壤質	<8.3	55	55	0.05	
					5月19日	晴	23.5	灰黄褐	微土	壤質	<6.2	27	27	0.05	黒褐	無	壤質	24	150	174	0.06	
					6月12日	晴	24.8	黒褐	微土	壤質	18	140	158	0.05	黒褐	微土	壤質	14	160	174	0.05	
					7月6日	晴	26.0	黒褐	微土	壤質	15	110	125	0.04	黒褐	微土	壤質	20	140	160	0.04	
8月28日			晴	29.9	黒褐	微土	壤質	12	130	142	0.05	黒褐	微土	壤質	35	330	365	0.05				
9月8日			晴	22.5	黒褐	微土	壤質	7.7	76	83.7	0.05	黒褐	微土	壤質	26	210	236	0.05				
11月16日			晴	13.7	灰黄褐	無	壤質	13	110	123	0.04	暗褐	微土	壤質	25	130	155	0.04				
2月14日			晴	11.5	灰赤	微土	壤質	29	210	239	0.05	黒褐	微土	壤質	17	120	137	0.05				

栃木県 湖沼・水源地（水質） 2/2

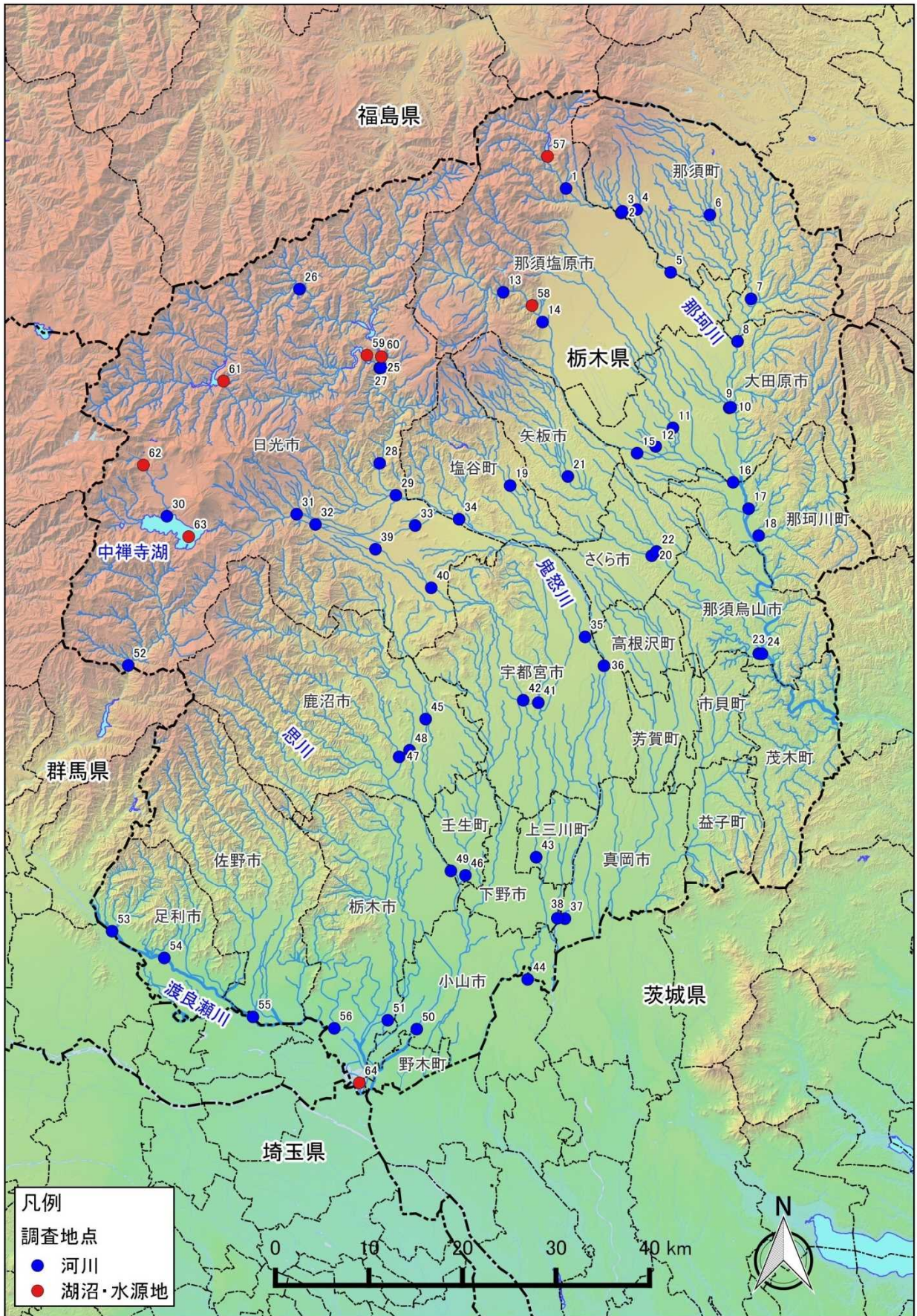
採取地点					採取日	天候	気温 (°C)	全水深 (m)	水質										備考	
No.	水域名	地点名	市町村	一般項目																
				水温 (°C)					採水深 (m)	色相	臭気	透明度 (m)	電気伝導度 (mS/m)	SS (mg/L)	濁度 (度)	放射性セシウム				
				Cs-134	Cs-137															
湖沼・水源地	63	鬼怒川水系	中禅寺湖	湖心	日光市	表層	6月9日	晴	16.0	161.5	12.8	0.5	暗い灰みの黄みを帯びた緑	無	9.0	11.5	<1	0.4	<0.78	<0.80
						下層				4.8	160.5	-	無			11.7	1	0.8	<0.58	<0.80
						表層	8月24日	曇	21.0	165.5	21.7	0.5	暗い灰みの黄みを帯びた緑	無	9.0	11.2	<1	0.2	<0.69	<0.75
						下層				5.1	164.5	-	無			11.8	<1	0.4	<0.67	<0.80
						表層	10月6日	曇	13.4	163.4	16.2	0.5	暗い灰みの黄みを帯びた緑	無	10.8	11.3	<1	0.3	<0.51	<0.88
						下層				5.0	162.4	-	微腐敗			14.0	5	2.8	<0.75	<0.75
	表層	12月1日	晴	2.4	161.5	7.9	0.5	暗い灰みの黄みを帯びた緑	無	9.5	11.4	<1	0.3	<0.77	<0.80					
	下層				4.1	160.5	-	無			12.1	1	1.7	<0.74	<0.66					
	64	渡良瀬川水系	渡良瀬貯水池	湖心	栃木市	表層	5月19日	晴	24.0	5.2	21.2	0.5	灰みの黄緑	無	1.0	22.1	6	5.4	<0.79	<0.80
						下層				20.9	4.2	-	無			22.4	8	5.9	<0.75	<0.69
表層						8月28日	晴	29.2	3.5	29.3	0.5	灰みの黄緑	無	0.9	22.9	8	8.6	<0.61	<0.69	
下層									28.7	2.5	-	無			23.0	17	9.3	<0.67	<0.75	
表層						10月18日	晴	17.3	6.2	18.6	0.5	灰みの黄緑	無	1.0	21.2	5	4.2	<0.74	<0.75	
下層									17.9	5.2	-	無			20.4	26	11	<0.69	<0.69	
表層						12月8日	曇	8.5	6.7	9.7	0.5	灰みの黄緑	無	1.3	19.8	6	4.7	<0.81	<0.63	
下層									9.6	5.7	-	無			19.8	54	18	<0.71	<0.66	

栃木県 湖沼・水源地（底質） 1/1

採取地点				採取日	天候	気温 (°C)	全水深 (m)	底質														放射性物質濃度 [Bq/kg(乾記)]			備考			
								一般項目										粒度組成(%)										
No.	水域名	地点名		市町村				泥温 (°C)	採泥深 (cm)	色相	臭気	粗隲分	中隲分	細隲分	粗砂分	中砂分	細砂分	シルト分	粘土分	含泥率 (%)	密度 (g/cm³)	性状	放射性セシウム					
																							Cs-134	Cs-137	合計			
湖沼・水源地	那珂川水系	深山ダム貯水池	湖心	那須塩原市	5月26日	曇	14.4	37.2	7.8	10	暗オリーブ	無	0.0	0.0	0.0	0.0	0.1	0.3	59.7	39.9	31.0	2.567	シルト	100	820	920		
					8月24日	曇	25.5	40.9	10.2	8	オリーブ黒	無	0.0	0.0	0.0	0.1	2.8	6.4	63.1	27.6	36.4	2.577	シルト	90	800	890		
					10月3日	晴	22.0	27.0	14.9	10	暗オリーブ	無	0.0	0.0	0.0	0.0	0.1	0.4	55.7	43.8	38.3	2.560	シルト	28	310	338		
					12月7日	晴	6.2	29.5	6.6	10	暗オリーブ	無	0.0	0.0	0.0	0.0	0.1	0.4	64.0	35.5	30.2	2.522	シルト	79	740	819		
		5月30日	晴		21.8	27.2	11.2	10	灰黄褐	無	0.0	0.0	0.0	0.1	0.1	11.1	74.0	14.7	49.8	2.594	シルト	32	250	282				
		8月18日	曇		21.2	19.6	17.1	10	灰黄褐	無	0.0	0.0	0.0	0.1	0.2	11.3	72.1	16.4	49.5	2.570	シルト	23	190	213				
		10月3日	晴		20.0	19.0	20.3	10	暗褐	無	0.0	0.0	0.0	0.0	0.2	11.0	70.5	18.4	40.2	2.556	シルト	28	360	388				
		12月7日	晴		6.8	32.5	8.5	10	灰黄褐	無	0.0	0.0	0.0	0.0	0.3	4.5	72.8	22.4	34.7	2.490	シルト	39	290	329				
	鬼怒川水系	川治ダム貯水池	湖心	日光市	6月5日	晴	18.2	72.0	6.2	10	褐灰	無	0.0	0.0	0.0	0.1	0.3	0.6	31.1	67.9	38.4	2.597	シルト	21	190	211		
					8月17日	曇	22.4	67.0	6.5	10	褐灰	無	0.0	0.0	0.0	0.0	0.2	42.6	57.2	39.4	2.627	シルト	24	260	284			
					10月17日	晴	14.7	62.5	6.6	10	暗オリーブ	無	0.0	0.0	0.0	0.0	0.0	0.1	39.6	60.3	40.7	2.588	シルト	49	430	479		
					12月4日	晴	6.1	74.5	6.9	10	暗オリーブ	無	0.0	0.0	0.0	0.0	0.1	0.4	31.0	68.5	34.7	2.585	シルト	24	210	234		
		6月5日	晴		24.7	52.2	5.2	6	にぶい黄褐	無	0.0	0.0	0.0	0.0	0.1	0.4	47.8	51.7	32.1	2.530	シルト	42	280	322				
		8月17日	晴		29.2	54.4	6.7	8	にぶい黄褐	無	0.0	0.0	0.0	0.0	0.0	0.1	37.7	62.3	31.7	2.583	シルト	28	220	245				
		10月17日	晴		14.8	-	-	-	-	-	-	-	-	-	-	-	-	-	-	-	-	-	-	-	-	-	-	ダム本体工事の為、調査できず
		12月4日	晴		7.2	-	-	-	-	-	-	-	-	-	-	-	-	-	-	-	-	-	-	-	-	-	-	-
	湯ノ湖	湖心	6月5日	晴	18.3	72.0	5.2	10	暗褐	無	0.0	0.0	0.0	0.0	0.2	0.5	66.4	32.9	38.6	2.487	シルト	<8.9	52	52				
			8月17日	曇	22.7	69.3	5.4	10	褐灰	無	0.0	0.0	0.0	0.0	0.5	1.2	63.3	35.0	36.7	2.472	シルト	13	86	99				
			10月17日	晴	20.9	70.5	5.2	8	オリーブ黒	無	0.0	0.0	0.0	0.1	0.1	0.3	74.7	24.8	35.1	2.447	シルト	<10	47	47				
			12月4日	曇	8.4	76.3	5.6	10	オリーブ黒	無	0.0	0.0	0.0	0.0	0.1	0.8	75.7	23.4	35.4	2.429	シルト	13	50	63				
	中禅寺湖	湖心	6月9日	晴	18.0	12.2	14.0	6	オリーブ黒	微下水	0.0	0.0	0.0	0.1	0.1	0.1	60.3	39.5	14.4	2.377	シルト	42	290	332				
			8月24日	曇	20.0	12.5	14.5	5	オリーブ黒	無	0.0	0.0	0.0	0.2	0.2	0.2	66.1	33.3	19.2	2.387	シルト	35	280	315				
			10月6日	曇	10.5	12.5	10.9	5	オリーブ黒	微下水	0.0	0.0	0.0	0.1	0.1	0.2	75.4	24.3	11.6	2.348	シルト	110	710	820				
			12月1日	晴	3.5	12.5	5.4	10	黒	無	0.0	0.0	0.0	0.0	0.1	0.3	77.1	22.5	16.0	2.373	シルト	59	500	559				
渡水良系瀬川	湖心	6月9日	晴	16.0	161.5	9.4	6	オリーブ黒	微下水	0.0	0.0	0.0	0.0	0.1	0.5	49.7	49.6	12.5	2.188	シルト	69	690	759					
		8月24日	曇	21.0	165.5	5.2	5	黒	無	0.0	0.0	0.0	0.0	0.0	0.8	63.5	35.7	12.2	2.220	シルト	120	1,000	1,120					
		10月6日	曇	13.4	163.4	4.9	7	黒	微下水	0.0	0.0	0.0	0.1	0.1	0.7	45.3	54.0	11.7	2.151	シルト	68	640	708					
		12月1日	晴	2.4	161.5	5.1	10	黒	微下水	0.0	0.0	0.0	0.0	0.1	1.2	60.0	38.7	12.7	2.223	シルト	82	700	782					
渡良瀬貯水池	湖心	5月19日	晴	24.0	5.2	20.9	5	黄灰	無	0.0	0.0	0.0	0.0	0.1	1.8	70.9	27.3	30.1	2.569	シルト	20	110	130					
		8月28日	晴	29.2	3.5	29.1	6	黄灰	無	0.0	0.0	0.0	0.1	0.8	21.0	62.0	16.0	45.3	2.657	シルト	<8.6	81	81					
		10月18日	晴	17.3	6.2	17.6	5	黄灰	無	0.0	0.3	0.1	0.4	0.9	6.4	67.3	24.6	39.4	2.595	シルト	<10	120	120					
		12月8日	曇	8.5	6.7	10.4	7	黄灰	無	0.0	0.0	0.0	0.0	0.1	0.6	4.8	81.0	13.6	43.3	2.606	シルト	13	91	104				

栃木県 湖沼・水源地（周辺環境） 1/1

採取地点				採取日	天候	気温 (℃)	周辺環境(土壌, 空間線量)							備考	
							土壌			空間線量 (μ Sv/h)					
No.	水域名	地点名		市町村	一般項目			放射性物質濃度 [Bq/kg(乾)]							
					色相	臭気	性状	放射性セシウム							
								Cs-134	Cs-137	合計					
57	那珂川水系	深山ダム貯水池	湖心	那須塩原市	5月26日	曇	14.4	灰黄褐	微土	壤質	110	720	830	0.08	
					8月24日	曇	25.5	にぶい黄褐	微土	壤質	120	950	1,070	0.07	
					10月3日	晴	22.0	灰黄褐	微土	壤質	49	450	499	0.06	
		12月7日	晴		6.2	灰黄褐	微土	壤質	21	240	261	0.07			
		5月30日	晴		21.8	にぶい黄褐	微土	壤質	6.8	51	57.8	0.08			
		8月18日	曇		21.2	にぶい黄褐	微土	壤質	24	180	204	0.08			
	58	那珂川水系	塩原ダム貯水池	湖心	那須塩原市	10月3日	晴	20.0	にぶい黄褐	微土	壤質	12	120	132	0.08
						12月7日	晴	6.8	にぶい黄褐	微土	壤質	9.8	96	105.8	0.08
						6月5日	晴	18.2	にぶい黄褐	無	壤質	25	220	245	0.11
						8月17日	曇	22.4	にぶい黄褐	無	壤質	62	510	572	0.11
						10月17日	晴	14.7	オリーブ褐	微土	壤質	45	410	455	0.11
						12月4日	晴	6.1	オリーブ褐	微土	壤質	52	530	582	0.11
59	鬼怒川水系	川治ダム貯水池	湖心	日光市	6月5日	晴	24.7	にぶい黄褐	微土	壤質	190	1,300	1,490	0.09	
					8月17日	晴	29.2	にぶい黄褐	微土	壤質	83	640	723	0.08	
					10月17日	晴	14.8	-	-	-	-	-	-	-	ダム本体工事の為、調査できず
		12月4日	晴		7.2	-	-	-	-	-	-	-	ダム本体工事の為、調査できず		
		6月5日	晴		18.3	黒褐	無	壤質	20	150	170	0.06			
		8月17日	曇		22.7	にぶい黄褐	無	壤質	3.8	22	25.8	0.05			
	60	鬼怒川水系	五十里ダム貯水池	湖心	日光市	10月17日	晴	20.9	黒褐	微土	壤質	<7.7	19	19	0.05
						12月4日	曇	8.4	黒褐	微土	壤質	<8.2	21	21	0.06
						6月9日	晴	18.0	褐	微土	壤質	13	75	88	0.06
			8月24日	曇		20.0	褐	微土	壤質	15	99	114	0.06		
			10月6日	曇		10.5	褐	微土	壤質	11	84	95	0.06		
			12月1日	晴		3.5	にぶい黄褐	微土	壤質	11	80	91	0.06		
61	鬼怒川水系	川俣ダム貯水池	湖心	日光市	6月9日	晴	16.0	黒褐	微土	壤質	68	580	648	0.05	
					8月24日	曇	21.0	黒	微土	壤質	170	1,300	1,470	0.06	
					10月6日	曇	13.4	黒	微土	壤質	99	790	889	0.05	
		12月1日	晴		2.4	黒	微土	壤質	20	150	170	0.06			
		5月19日	晴		24.0	にぶい黄褐	微土	壤質	27	150	177	0.05			
		8月28日	晴		29.2	にぶい黄褐	微土	壤質	180	1,400	1,580	0.05			
62	渡水良瀬川	渡良瀬貯水池	湖心	栃木市	10月18日	晴	17.3	黒褐	微土	壤質	48	340	388	0.05	
					12月8日	曇	8.5	褐	微土	壤質	19	170	189	0.05	



福島県

栃木県

群馬県

茨城県

埼玉県

那須町

那須塩原市

那珂川

大田原市

中禅寺湖

日光市

矢板市

さくら市

那須烏山市

鹿沼市

宇都宮市

高根沢町

市貝町

芳賀町

茂木町

佐野市

壬生町

上三川町

真岡市

益子町

足利市

栃木市

下野市

38 37

小山市

渡良瀬川

野木町

44

51 50

64

56

55

54

53

52

63

62

61

60

59

27

25

26

28

29

30

31

32

33

34

39

40

45

47

48

49

46

42

41

36

35

22

20

18

17

16

15

12

11

10

9

8

7

6

5

4

3

2

1

57

58

14

13

1