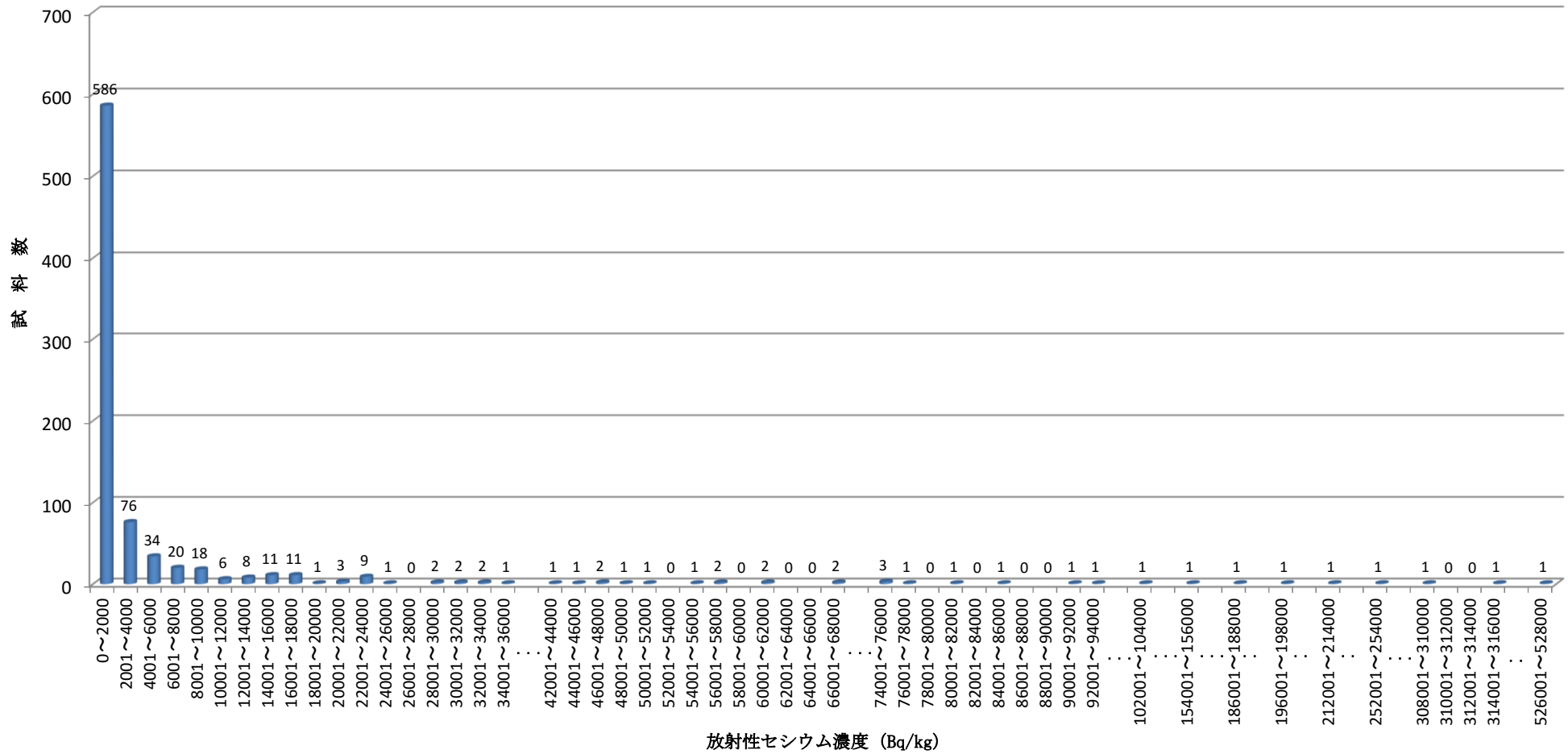


湖沼（底質）の放射性セシウム濃度（2000Bq/kg）ごとの頻度（平成28年度）



調査結果（宮城県（76）, 福島県（509）, 茨城県（76）, 栃木県（32）, 群馬県（96）, 千葉県（32） 計821）

水環境放射性物質モニタリング結果（環境省水・大気環境局）