

## 平成 26 年度 茨城県調査結果

### 【結果概要】

#### (1) 水質

##### 河川

放射性セシウム (Cs-134、Cs-137) : 全地点において不検出

##### 湖沼・水源地

放射性セシウム (Cs-134、Cs-137) : 全地点において不検出

##### 沿岸域

放射性セシウム (Cs-134、Cs-137) : 全地点において不検出

#### (2) 底質

##### 河川

Cs-134 : 不検出 ~ 440 Bq/kg (乾泥)

Cs-137 : 3.7 ~ 1,200 Bq/kg (乾泥)

##### 湖沼・水源地

Cs-134 : 1.2 ~ 780 Bq/kg (乾泥)

Cs-137 : 3.7 ~ 2,400 Bq/kg (乾泥)

##### 沿岸域

Cs-134 : 不検出 ~ 16 Bq/kg (乾泥)

Cs-137 : 1.2 ~ 51 Bq/kg (乾泥)

#### (3) 周辺環境

##### a. 土壌

##### 河川

Cs-134 : 不検出 ~ 2,400 Bq/kg (乾)

Cs-137 : 不検出 ~ 7,200 Bq/kg (乾)

##### 湖沼・水源地

Cs-134 : 不検出 ~ 650 Bq/kg (乾)

Cs-137 : 不検出 ~ 2,400 Bq/kg (乾)

##### b. 空間線量率

河川 0.04 ~ 0.21  $\mu$ Sv/h

湖沼・水源地 0.04 ~ 0.18  $\mu$ Sv/h

# 茨城県 河川（水質） 1/5

採取地点				採取日	天候	気温 ( )	全水深 (m)	水質										放射性物質濃度(Bq/L)		備考
								一般項目							SS					
								No.	水域名	地点名	市町村	水温 ( )	採水深 (m)	色相	臭気	透視度 (cm)	電気伝導度 (mS/m)	SS (mg/L)	濁度 (度)	
河川	多賀水系	里根川	山小屋橋	北茨城市	5月31日	晴	30.0	1.0	16.0	0.0	明るい灰みの青	無	>100	4.2	4	0.2	<0.51	<0.78		
					8月2日	晴	24.8	0.3	20.2	0.0	明るい灰みの緑	無	>100	10.5	12	0.4	<0.60	<0.52		
					11月13日	曇	15.4	0.3	12.3	0.0	明るい灰みの黄みを帯びた緑	無	>100	10.4	3	0.6	<0.70	<0.59		
					2月5日	曇	5.8	0.3	6.7	0.0	明るい灰みの黄緑	無	>100	12.3	<1	0.7	<0.67	<0.74		
					5月31日	晴	28.5	0.7	18.5	0.0	明るい灰みの青	無	>100	4.3	2	0.6	<0.55	<0.71		
		2	村山橋	北茨城市	8月2日	晴	29.6	0.6	23.1	0.0	灰みの黄みを帯びた緑	無	>100	16.1	4	0.5	<0.64	<0.60		
					11月4日	晴	16.9	0.4	13.9	0.0	明るい灰みの黄	無	>100	15.0	9	1.2	<0.65	<0.60		
					2月5日	曇	6.2	0.4	5.0	0.0	明るい灰みの黄みを帯びた緑	無	>100	19.5	<1	0.6	<0.46	<0.92		
					5月31日	晴	29.9	0.5	15.0	0.0	明るい灰みの黄	無	>100	4.2	2	0.5	<0.60	<0.62		
					8月2日	晴	31.2	0.5	20.4	0.0	暗い灰みの赤みを帯びた黄	無	>100	5.6	5	0.6	<0.57	<0.49		
		3	花園川	倉部石	北茨城市	11月13日	晴	16.1	0.4	11.3	0.0	明るい灰みの緑みを帯びた黄	無	>100	6.2	3	0.5	<0.52	<0.86	
						2月5日	曇	4.4	0.3	3.6	0.0	明るい灰みの黄緑	無	>100	7.1	<1	0.4	<0.71	<0.78	
						5月24日	晴	18.8	0.5	14.7	0.0	灰みの赤みを帯びた黄	無	>100	36.6	3	1.2	<0.65	<0.75	
						8月7日	晴	26.8	0.4	24.2	0.0	明るい灰みの緑みを帯びた黄	無	96	20.4	5	0.9	<0.62	<0.58	
						12月1日	曇	15.2	0.7	11.8	0.0	明るい灰みの黄	無	>100	24.2	3	1.5	<0.57	<0.63	
	4	磯馴橋	北茨城市	2月7日	晴	5.2	0.6	4.1	0.0	明るい灰みの黄緑	無	>100	31.9	2	1.9	<0.67	<0.53			
				5月31日	晴	28.1	0.6	16.0	0.0	明るい灰みの黄みを帯びた緑	無	>100	4.1	4	0.6	<0.61	<0.56			
				8月2日	晴	30.1	0.3	18.9	0.0	明るい灰みの黄	無	>100	6.0	9	0.6	<0.59	<0.58			
				11月4日	晴	14.1	0.4	10.7	0.0	明るい灰みの黄緑	無	>100	7.0	2	0.7	<0.52	<0.55			
				2月17日	曇	4.0	0.6	4.8	0.0	明るい灰みの黄緑	無	>100	11.5	<1	0.4	<0.63	<0.47			
	5	大北川	栄橋	高萩市	5月24日	晴	19.9	0.8	15.3	0.0	灰みの黄みを帯びた緑	無	>100	12.2	7	1.0	<0.61	<0.66		
					8月7日	晴	25.6	0.5	22.4	0.0	灰みの赤みを帯びた黄	無	95	11.8	9	0.9	<0.39	<0.42		
					12月1日	曇	15.0	0.5	12.1	0.0	灰みの黄	無	78	11.2	6	2.8	<0.50	<0.52		
					2月7日	晴	5.8	0.6	4.2	0.0	明るい灰みの黄緑	無	>100	12.7	5	1.6	<0.61	<0.78		
					5月24日	晴	21.8	0.4	18.2	0.0	明るい灰みの赤みを帯びた黄	無	>100	11.8	4	1.0	<0.67	<0.62		
	6	境橋	北茨城市	8月7日	晴	29.0	0.3	26.7	0.0	灰みの赤みを帯びた黄	無	85	11.0	4	0.8	<0.73	<0.62			
				11月14日	晴	18.2	0.4	13.4	0.0	灰みの赤みを帯びた黄	無	>100	10.3	3	1.1	<0.50	<0.63			
				2月7日	晴	9.0	0.4	8.7	0.0	明るい灰みの黄緑	無	>100	12.0	1	0.6	<0.68	<0.60			
				5月24日	晴	22.1	0.4	20.8	0.0	灰みの黄	無	>100	12.6	3	0.4	<0.55	<0.66			
				8月5日	晴	33.6	0.5	30.1	0.0	暗い灰みの黄みを帯びた緑	無	>100	11.5	4	0.3	<0.59	<0.68			
7	花貫川	新花貫橋	高萩市	11月6日	晴	20.4	0.4	15.1	0.0	灰みの赤みを帯びた黄	無	>100	11.2	2	0.6	<0.50	<0.52			
				2月2日	晴	6.1	0.4	4.7	0.0	暗い灰みの赤みを帯びた黄	無	84	12.5	4	3.4	<0.67	<0.49			
				5月24日	晴	23.4	0.5	20.8	0.0	暗い灰みの黄	無	72	13.8	22	3.7	<0.42	<0.62			
				8月5日	晴	32.3	0.6	29.1	0.0	灰みの黄	無	>100	14.4	12	2.9	<0.54	<0.47			
				11月6日	曇	17.1	0.6	15.7	0.0	暗い灰みの黄	無	88	15.1	18	5.2	<0.54	<0.67			
8	久慈川水系	久慈川	山方	常陸大宮市	2月9日	晴	7.0	0.2	5.7	0.0	灰みの緑みを帯びた黄	無	68	13.6	17	4.5	<0.67	<0.56		
					5月23日	曇	13.8	0.6	17.2	0.0	灰みの黄	無	>100	16.0	2	1.2	<0.64	<0.56		
					8月22日	晴	30.4	0.7	26.8	0.0	灰みの黄緑	無	>100	14.0	2	0.4	<0.65	<0.62		
					11月17日	曇	14.8	0.6	12.9	0.0	暗い灰みの緑みを帯びた黄	無	>100	16.6	<1	0.5	<0.57	<0.63		
					2月9日	晴	1.5	0.1	5.8	0.0	灰みの黄緑	無	>100	16.8	2	2.1	<0.51	<0.66		
9	那珂川水系	那珂川	野口	常陸大宮市・城里町	5月23日	曇	19.0	1.5	19.5	0.0	緑みを帯びた黄みの明るい灰色	無	79	21.8	1	1.8	<0.58	<0.78		
					8月22日	晴	32.4	0.9	27.5	0.0	明るい灰みの緑みを帯びた黄	無	85	14.6	4	0.6	<0.47	<0.85		
					11月17日	晴	15.2	1.3	14.6	0.0	灰みの緑みを帯びた黄	無	>100	18.3	4	0.7	<0.65	<0.49		
					2月9日	晴	5.5	0.5	6.8	0.0	灰みの黄緑	無	68	16.8	5	2.5	<0.69	<0.57		

# 茨城県 河川（水質） 2/5

採取地点				採取日	天候	気温 ( )	全水深 (m)	水質										放射性物質濃度(Bq/L)		備考
								一般項目						放射能						
No.	水域名	地点名	市町村	水温 ( )	採水深 (m)	色相	臭気	透視度 (cm)	電気伝導度 (mS/m)	SS (mg/L)	濁度 (度)	放射性セシウム								
												Cs-134	Cs-137							
河川	那珂川水域	那珂川	勝田橋	水戸市・ひたちなか市	5月23日	晴	20.2	1.5	19.8	0.0	黄みの灰色	無	70	45.9	5	3.6	<0.74	<0.56		
					8月22日	晴	30.5	1.8	27.6	0.0	灰みの黄	無	59	42.6	8	1.3	<0.58	<0.71		
					11月17日	晴	13.8	1.1	12.9	0.0	灰みの黄	微魚	>100	237.0	1	0.7	<0.55	<0.55		
					2月10日	晴	9.2	2.3	7.8	0.0	灰みの黄緑	無	58	450.0	6	4.1	<0.70	<0.49		
					5月23日	曇	17.8	0.6	18.6	0.0	灰みの黄みを帯びた緑	微ドブ	68	291.6	9	2.9	<0.56	<0.76		
	13	中丸川	柳沢橋	ひたちなか市	8月11日	晴	28.2	0.5	25.7	0.0	灰みの黄	無	51	26.7	2	2.2	<0.48	<0.60		
					11月17日	晴	13.9	1.6	13.0	0.0	暗い灰みの赤みを帯びた黄	微魚	81	69.2	6	1.9	<0.64	<0.58		
					2月10日	晴	9.0	1.1	10.0	0.0	灰みの黄	無	57	86.3	5	3.9	<0.60	<0.60		
	14	涸沼前川	長岡橋	茨城県	5月22日	曇	17.6	0.5	17.9	0.0	明るい灰みの赤みを帯びた黄	無	80	28.1	28	6.1	<0.63	<0.61		
					8月12日	曇	28.5	0.3	24.8	0.0	灰みの黄	無	81	18.9	6	1.6	<0.48	<0.58		
					11月18日	曇	15.2	0.4	13.3	0.0	灰みの黄緑	無	86	29.5	3	2.4	<0.66	<0.51		
	15	涸沼川	高橋	茨城県	2月12日	晴	9.8	0.2	8.1	0.0	灰みの黄緑	無	84	26.1	3	2.5	<0.56	<0.52		
					5月22日	曇	18.9	0.5	18.1	0.0	灰みの黄赤	無	82	27.1	19	5.4	<0.55	<0.64		
					8月22日	晴	31.3	0.4	29.2	0.0	灰みの黄赤	無	>100	22.7	6	0.9	<0.64	<0.56		
	16	寛政川	寛政橋	茨城県	11月18日	晴	16.3	0.5	14.0	0.0	灰みの黄赤	無	>100	26.7	1	1.1	<0.65	<0.73		
					2月12日	晴	8.0	0.5	7.5	0.0	明るい灰みの黄緑	無	>100	70.4	4	1.6	<0.64	<0.52		
					5月22日	晴	22.9	0.4	18.7	0.0	灰みの黄赤	無	72	27.2	12	4.6	<0.68	<0.59		
	17	大谷川	大谷橋	鉾田市	8月12日	曇	27.4	0.4	20.3	0.0	灰みの赤みを帯びた黄	無	73	24.4	6	1.6	<0.58	<0.63		
					11月18日	晴	16.3	0.7	14.2	0.0	暗い灰みの赤みを帯びた黄	無	68	28.5	6	2.4	<0.66	<0.55		
					2月12日	晴	9.0	0.2	10.1	0.0	灰みの緑みを帯びた黄	無	98	26.6	4	2.2	<0.54	<0.63		
	18	涸沼川	涸沼橋	水戸市・大洗町	5月22日	晴	21.7	0.5	16.6	0.0	暗い灰みの黄	無	70	44.2	21	4.4	<0.54	<0.61		
					8月12日	曇	28.7	0.5	23.3	0.0	暗い灰みの黄	無	65	33.8	3	1.5	<0.58	<0.60		
					11月18日	晴	15.2	0.3	14.5	0.0	暗い灰みの黄	無	80	51.8	8	2.6	<0.70	<0.47		
	19	鉾田川	旭橋	鉾田市	2月12日	晴	9.8	0.6	11.3	0.0	灰みの黄	無	79	36.2	3	2.8	<0.58	<0.74		
					5月23日	晴	20.2	0.3	19.3	0.0	灰みの黄	無	52	1,335.0	9	4.0	<0.52	<0.63		
8月22日					晴	28.2	0.3	27.7	0.0	灰みの黄緑	無	38	1,970.0	8	0.8	<0.52	<0.78			
20	巴川	新巴川橋	鉾田市	11月18日	晴	15.1	0.4	14.1	0.0	暗い灰みの黄	無	71	1,430.0	11	7.0	<0.57	<0.62			
				2月10日	晴	7.5	0.4	6.7	0.0	灰みの黄	無	57	1,720.0	6	5.2	<0.61	<0.62			
				5月28日	晴	22.6	1.2	19.6	0.0	灰みの赤みを帯びた黄	無	69	25.6	18	2.3	<0.62	<0.90			
21	大洋川	田塚橋	鉾田市	8月18日	曇	27.9	0.8	22.9	0.0	灰みの赤みを帯びた黄	無	96	36.9	3	0.6	<0.78	<0.66			
				11月19日	晴	14.6	0.8	12.3	0.0	灰みの赤みを帯びた黄	無	>100	38.3	4	1.4	<0.64	<0.66			
				2月16日	晴	7.2	1.5	7.3	0.0	暗い灰みの緑みを帯びた黄	無	35	51.0	9	1.8	<0.67	<0.67			
22	武田川	内宿大橋	鉾田市	5月28日	晴	23.9	1.4	19.9	0.0	灰みの赤みを帯びた黄	無	60	27.6	13	4.4	<0.52	<0.68			
				8月18日	曇	27.8	0.5	22.3	0.0	灰みの赤みを帯びた黄	無	>100	26.3	8	0.6	<0.60	<0.66			
				11月19日	晴	14.3	0.3	13.6	0.0	灰みの赤みを帯びた黄	無	>100	33.1	4	1.7	<0.61	<0.66			
23	山田川	荷下橋	行方市	2月16日	晴	7.9	0.5	8.0	0.0	灰みの黄緑	無	>100	30.3	3	1.4	<0.57	<0.58			
				5月28日	晴	25.5	0.2	18.7	0.0	暗い灰みの赤みを帯びた黄	無	65	10.8	10	3.9	<0.71	<0.68			
				8月18日	晴	30.2	0.2	25.5	0.0	明るい灰みの黄	無	68	24.1	11	1.3	<0.55	<0.62			
24	蔵川	蔵川橋	行方市	11月19日	晴	12.9	0.2	11.7	0.0	明るい灰みの黄	無	>100	30.3	4	1.6	<0.47	<0.56			
				2月16日	晴	7.8	0.3	9.5	0.0	明るい灰みの黄緑	無	>100	26.9	1	1.1	<0.51	<0.60			
				5月28日	晴	26.8	0.5	20.5	0.0	明るい灰みの黄	無	53	25.6	15	3.2	<0.56	<0.68			
25	雁通川	J A 横橋	行方市	8月18日	晴	29.4	0.6	23.2	0.0	明るい灰みの黄	無	>100	27.7	8	0.9	<0.62	<0.78			
				11月19日	晴	12.1	0.3	10.8	0.0	明るい灰みの黄	無	82	34.4	4	1.6	<0.55	<0.74			
				2月10日	晴	10.4	0.2	8.6	0.0	明るい灰みの黄	無	70	29.0	1	1.5	<0.69	<0.71			
26	山田川	荷下橋	行方市	5月28日	晴	27.1	0.4	25.2	0.0	明るい灰みの黄	無	51	25.2	20	6.3	<0.78	<0.68			
				8月18日	曇	26.9	0.3	22.1	0.0	灰みの黄	無	57	28.4	22	6.7	<0.47	<0.62			
				11月19日	晴	12.8	0.2	11.7	0.0	暗い灰みの黄赤	無	42	32.9	14	6.5	<0.64	<0.62			
27	蔵川	蔵川橋	行方市	2月10日	晴	11.8	0.2	9.0	0.0	暗い灰みの黄赤	無	53	27.6	12	9.9	<0.64	<0.42			
				5月28日	晴	27.6	0.7	26.7	0.0	灰みの赤みを帯びた黄	無	37	23.3	26	7.9	<0.59	<0.68			
				8月19日	晴	33.1	0.5	28.7	0.0	灰みの赤みを帯びた黄	無	39	28.2	10	1.9	<0.52	<0.63			
28	雁通川	J A 横橋	行方市	11月20日	曇	13.8	0.4	12.4	0.0	暗い灰みの黄赤	無	50	30.1	10	4.5	<0.84	<0.62			
				2月14日	晴	7.8	0.3	5.8	0.0	灰みの赤みを帯びた黄	無	58	29.9	8	6.6	<0.61	<0.68			
				5月28日	晴	25.8	0.4	25.6	0.0	灰みの黄	無	30	24.3	35	9.3	<0.56	<0.58			
29	雁通川	J A 横橋	行方市	8月19日	晴	32.7	0.3	28.9	0.0	灰みの黄	無	33	28.8	29	11	<0.59	<0.68			
				11月20日	曇	14.2	0.2	13.5	0.0	暗い灰みの黄	無	35	29.5	14	11	<0.58	<0.55			
30	雁通川	J A 横橋	行方市	2月14日	晴	7.2	0.2	5.6	0.0	灰みの黄	無	47	29.4	14	8.2	<0.67	<0.62			

# 茨城県 河川（水質） 3/5

採取地点				採取日	天候	気温 ( )	全水深 (m)	水質										備考	
No.	水域名	地点名	市町村					一般項目						放射性物質濃度(Bq/L)					
								水温 ( )	採水深 (m)	色相	臭気	透視度 (cm)	電気伝導度 (mS/m)	SS (mg/L)	濁度 (度)	放射性セシウム			
				Cs-134	Cs-137														
河川	利根川水系	北浦水域	流川	須保居橋	鹿嶋市	5月28日	晴	26.3	0.1	22.5	0.0	明るい灰みの黄	微ドブ	>100	7.6	4	2.8	<0.62	<0.63
						8月19日	晴	29.3	0.1	24.6	0.0	暗い灰みの黄	無	>100	40.5	4	0.9	<0.58	<0.74
						11月20日	曇	12.4	0.1	11.6	0.0	明るい灰みの黄	微下水	64	40.6	11	2.4	<0.45	<0.63
						2月13日	晴	5.7	0.2	6.1	0.0	明るい灰みの黄	無	>100	37.6	1	1.6	<0.48	<0.42
		27	園部川	園部新橋	小美玉市	5月31日	晴	26.0	1.7	23.3	0.0	灰みの黄緑	無	44	9.1	12	2.9	<0.48	<0.58
						8月9日	曇	28.2	0.7	26.1	0.0	灰みの赤みを帯びた黄	無	38	25.5	3	2.5	<0.57	<0.60
						12月2日	晴	13.3	0.7	12.8	0.0	暗い灰みの赤みを帯びた黄	無	59	23.9	16	6.5	<0.60	<0.45
						2月7日	晴	8.3	0.8	7.8	0.0	暗い灰みの赤みを帯びた黄	無	80	29.8	16	4.9	<0.76	<0.60
		28	山王川	所橋	小美玉市	5月31日	晴	28.2	0.7	23.1	0.0	暗い灰みの黄緑	無	45	15.1	7	2.2	<0.48	<0.49
						8月20日	晴	33.1	0.4	30.6	0.0	暗い灰みの黄	微魚	31	60.3	5	0.8	<0.56	<0.76
						12月2日	晴	15.9	1.2	14.1	0.0	灰みの黄	無	71	54.1	8	2.9	<0.52	<0.72
						2月7日	晴	10.2	0.6	8.3	0.0	灰みの黄	無	90	67.0	4	1.5	<0.64	<0.60
		29	恋瀬川	平和橋	石岡市	5月31日	晴	30.4	0.8	25.7	0.0	暗い灰みの黄	無	27	10.5	17	7.5	<0.50	<0.49
						8月9日	曇	27.9	0.9	26.6	0.0	灰みの黄	無	52	18.9	<1	1.2	<0.50	<0.49
						12月2日	晴	13.6	0.6	11.9	0.0	暗い灰みの緑みを帯びた黄	無	60	22.3	18	7.4	<0.71	<0.72
						2月7日	曇	8.0	0.7	7.7	0.0	暗い灰みの緑みを帯びた黄	無	52	22.3	6	2.8	<0.68	<0.54
		30	梶無川	上宿橋	行方市	5月31日	晴	30.6	1.1	25.6	0.0	暗い灰みの黄	無	36	9.9	18	2.8	<0.64	<0.52
						8月20日	晴	33.2	0.6	27.4	0.0	暗い灰みの赤みを帯びた黄	無	69	34.6	7	0.9	<0.48	<0.68
						12月2日	晴	14.6	0.5	13.2	0.0	暗い灰みの赤みを帯びた黄	無	69	37.4	11	5.0	<0.56	<0.55
						2月7日	晴	6.9	0.5	6.6	0.0	灰みの赤みを帯びた黄	無	88	34.9	5	2.4	<0.64	<0.60
		31	菱木川	菱木橋	かすみがうら市	5月31日	晴	25.9	0.5	24.8	0.0	明るい灰みの黄	無	78	26.2	10	3.1	<0.62	<0.60
						8月9日	曇	25.2	0.3	24.2	0.0	明るい灰みの黄	無	67	27.0	2	1.2	<0.55	<0.52
						12月3日	晴	12.0	0.4	9.0	0.0	明るい灰みの黄	無	>100	25.1	5	2.6	<0.54	<0.62
						2月17日	曇	5.2	0.4	4.8	0.0	灰みの黄赤	無	76	29.1	4	1.7	<0.56	<0.42
		32	一の瀬川	川中橋	かすみがうら市	5月31日	晴	27.7	0.8	25.9	0.0	灰みの黄	無	35	27.0	14	4.0	<0.52	<0.67
						8月9日	曇	26.3	1.2	24.8	0.0	灰みの黄	無	65	26.8	3	1.4	<0.66	<0.52
						12月3日	晴	11.8	1.1	8.6	0.0	暗い灰みの赤みを帯びた黄	無	45	25.7	15	39	<0.59	<0.59
						2月17日	曇	5.9	1.6	5.4	0.0	灰みの赤みを帯びた黄	無	63	27.9	8	4.1	<0.63	<0.59
		33	境川	国道354境橋	土浦市	5月17日	晴	21.7	0.4	17.2	0.0	暗い灰みの黄みを帯びた緑	無	45	45.3	23	4.9	<0.55	<0.61
						8月21日	晴	32.6	0.4	28.8	0.0	暗い灰みの黄	無	41	40.1	51	18	<0.48	<0.76
						12月3日	晴	14.6	0.3	12.7	0.0	暗い灰みの黄	無	38	41.2	16	38	<0.65	<0.80
						2月18日	曇	4.8	0.5	6.2	0.0	暗い灰みの黄	無	38	24.8	18	15	<0.49	<0.52
		34	新川	神天橋	土浦市	5月17日	晴	26.6	1.3	20.3	0.0	暗い灰みの黄緑	無	39	34.2	13	9.0	<0.82	<0.72
						8月21日	晴	33.4	2.4	30.4	0.0	暗い灰みの黄	無	39	24.7	5	2.2	<0.65	<0.63
						12月3日	晴	14.3	1.0	12.4	0.0	暗い灰みの黄	無	41	27.2	28	8.4	<0.56	<0.76
						2月17日	曇	8.3	2.5	7.9	0.0	暗い灰みの黄	無	43	42.1	9	6.7	<0.52	<0.49
		35	桜川	栄利橋	土浦市・つくば市	5月29日	晴	28.1	0.6	25.6	0.0	暗い灰みの黄緑	無	33	20.0	21	8.9	<0.62	<0.49
						8月28日	曇	23.1	0.5	22.2	0.0	灰みの緑みを帯びた黄	無	60	22.0	20	6.4	<0.54	<0.73
						11月29日	小雨	13.5	0.6	12.2	0.0	暗い灰みの黄	無	34	20.8	6	8.2	<0.79	<0.62
						2月19日	晴	11.9	1.0	6.6	0.0	暗い灰みの赤みを帯びた黄	無	39	18.6	32	13	<0.61	<0.75
36	備前川	備前川橋	土浦市	5月17日	晴	24.3	1.3	20.8	0.0	暗い灰みの黄赤	無	34	32.3	15	5.5	<0.77	<0.68		
				8月21日	晴	33.0	1.1	29.1	0.0	暗い灰みの黄緑	無	51	23.7	9	1.1	<0.62	<0.63		
				11月25日	曇	13.8	1.2	12.9	0.0	暗い灰みの黄赤	無	53	33.7	10	5.7	<0.61	<0.56		
				2月14日	晴	8.9	0.5	6.8	0.0	暗い灰みの黄緑	無	52	31.6	11	6.3	<0.53	<0.62		
37	花室川	親和橋	土浦市	5月17日	晴	25.1	0.4	21.6	0.0	暗い灰みの黄	無	51	31.1	55	43	<0.84	<0.58		
				8月21日	晴	31.4	0.4	28.7	0.0	灰みの黄	無	72	28.3	6	1.3	<0.59	<0.63		
				11月29日	小雨	15.5	0.2	14.0	0.0	灰みの緑みを帯びた黄	無	82	28.2	10	3.8	<0.64	<0.66		
				2月19日	晴	11.2	0.3	8.1	0.0	灰みの黄	無	62	25.0	8	5.7	<0.61	<0.50		
38	清明川	勝橋	阿見町	5月29日	晴	24.5	0.7	22.0	0.0	灰みの黄緑	無	48	25.9	10	4.5	<0.31	<0.55		
				8月21日	晴	29.8	0.5	27.1	0.0	灰みの赤みを帯びた黄	無	47	32.4	10	1.8	<0.65	<0.68		
				11月29日	小雨	13.8	0.8	14.5	0.0	灰みの緑みを帯びた黄	無	55	27.5	3	4.0	<0.58	<0.74		
				2月19日	晴	6.0	0.4	6.3	0.0	灰みの赤みを帯びた黄	無	45	25.0	11	7.6	<0.45	<0.71		

# 茨城県 河川（水質） 4/5

採取地点					採取日	天候	気温 ( )	全水深 (m)	水質										備考
No.	水域名		地点名	市町村					一般項目						放射性物質濃度(Bq/L)				
	水溫 ( )	採水深 (m)							色相	臭気	透視度 (cm)	電気伝導度 (mS/m)	SS (mg/L)	濁度 (度)	放射性セシウム				
				Cs-134	Cs-137														
39	霞ヶ浦水域	小野川	奥原大橋	龍ヶ崎市・牛久市	5月16日	晴	22.4	0.4	21.3	0.0	暗い灰みの黄緑	無	53	30.3	20	9.5	<0.82	<0.68	
					8月6日	晴	33.2	0.4	29.4	0.0	灰みの黄	無	58	49.4	12	1.5	<0.51	<0.68	
					11月27日	晴	16.2	0.4	13.5	0.0	暗い灰みの黄緑	無	43	25.5	18	6.4	<0.54	<0.62	
40	霞ヶ浦水域	新利根川	新利根橋	稲敷市	2月6日	晴	9.0	0.2	7.2	0.0	明るい灰みの緑みを帯びた黄	無	53	35.3	9	3.9	<0.66	<0.54	
					5月28日	晴	26.0	0.8	25.4	0.0	明るい灰みの緑	無	28	24.5	17	11	<0.55	<0.57	
					8月6日	晴	32.3	0.7	30.4	0.0	灰みの黄	無	39	98.7	11	2.3	<0.51	<0.66	
41	常陸利根川水域	夜越川	堀の内橋	潮来市	11月27日	晴	13.9	0.4	12.6	0.0	暗い灰みの黄赤	無	39	45.6	13	8.1	<0.61	<0.66	
					2月6日	晴	10.0	2.0	6.5	0.0	灰みの緑みを帯びた黄	無	54	46.4	10	8.5	<0.47	<0.51	
					5月28日	晴	27.5	0.7	24.0	0.0	明るい灰みの黄	無	42	30.6	28	6.1	<0.60	<0.55	
42	常陸利根川水域	前川	あやめ橋	潮来市	8月19日	晴	32.6	0.2	27.5	0.0	明るい灰みの緑みを帯びた黄	無	31	34.2	38	28	<0.52	<0.80	
					11月20日	曇	14.0	0.5	11.3	0.0	灰みの赤みを帯びた黄	無	38	36.4	7	5.0	<0.48	<0.55	
					2月13日	晴	10.0	0.4	9.6	0.0	灰みの赤みを帯びた黄	無	53	34.1	13	6.2	<0.67	<0.59	
43	常陸利根川水域	前川	あやめ橋	潮来市	5月28日	晴	28.0	2.6	23.0	0.0	暗い灰みの緑みを帯びた黄	無	23	34.3	18	16	<0.60	<0.58	
					8月19日	晴	31.2	2.1	28.9	0.0	灰みの黄赤	無	36	33.2	11	3.4	<0.55	<0.74	
					11月20日	曇	14.2	2.4	13.8	0.0	暗い灰みの赤みを帯びた黄	無	37	39.8	10	9.7	<0.56	<0.55	
44	利根川水系	鬼怒川	川島橋	筑西市	2月13日	晴	11.2	2.6	8.1	0.0	暗い灰みの赤みを帯びた黄	無	42	36.6	9	9.0	<0.65	<0.47	
					5月16日	晴	23.9	0.6	19.9	0.0	緑みのうすい灰色	無	>100	17.0	2	0.7	<0.52	<0.51	
					8月29日	曇	25.8	0.6	20.1	0.0	灰みの黄緑	無	>100	12.9	9	1.6	<0.61	<0.47	
45	利根川水系	鬼怒川	滝下橋	守谷市	11月21日	晴	14.8	0.6	14.2	0.0	灰みの黄緑	無	>100	17.1	3	0.6	<0.64	<0.56	
					2月13日	晴	5.0	0.5	8.9	0.0	明るい灰みの黄緑	無	>100	24.1	3	1.1	<0.48	<0.47	
					5月16日	晴	22.7	0.4	19.7	0.0	暗い灰みの黄みを帯びた緑	無	50	21.1	12	4.4	<0.74	<0.58	
46	利根川水系	田川	田川橋	筑西市	8月23日	晴	30.8	0.5	27.2	0.0	明るい灰みの赤みを帯びた黄	無	51	16.5	29	7.6	<0.64	<0.62	
					11月29日	曇	14.4	0.4	12.8	0.0	暗い灰みの緑みを帯びた黄	無	>100	19.3	4	1.9	<0.63	<0.43	
					2月16日	晴	8.8	0.6	7.5	0.0	灰みの黄緑	無	76	25.4	5	1.8	<0.61	<0.71	
47	利根川水系	田川	田川橋	筑西市	5月15日	曇	21.8	0.4	21.3	0.0	黄緑みの暗い灰色	無	61	25.5	10	3.3	<0.73	<0.62	
					8月29日	曇	25.9	0.3	22.7	0.0	暗い灰みの黄	無	>100	23.5	5	0.9	<0.59	<0.55	
					11月21日	晴	14.9	0.3	13.3	0.0	暗い灰みの黄緑	無	>100	28.9	4	0.9	<0.51	<0.62	
48	小貝川	黒子橋	取手市	取手市	2月13日	晴	9.5	0.4	11.0	0.0	明るい灰みの黄緑	無	78	28.8	3	1.3	<0.56	<0.71	
					5月29日	晴	28.4	1.3	24.3	0.0	灰みの緑みを帯びた黄	無	65	19.1	13	3.4	<0.56	<0.63	
					8月29日	曇	25.4	0.4	24.1	0.0	暗い灰みの赤みを帯びた黄	無	58	28.1	14	4.6	<0.64	<0.51	
49	小貝川	文巻橋	取手市	取手市	11月21日	晴	14.7	0.4	13.6	0.0	暗い灰みの黄緑	無	>100	26.8	4	1.9	<0.47	<0.62	
					2月13日	晴	9.0	0.4	8.4	0.0	灰みの黄	無	33	26.4	12	11	<0.56	<0.47	
					5月16日	晴	22.4	0.6	20.6	0.0	暗い灰みの黄緑	無	45	21.5	19	9.8	<0.72	<0.64	
50	小貝川	丸山橋	つくば市	つくば市	8月23日	晴	29.7	1.2	28.2	0.0	灰みの黄	無	52	21.7	9	0.8	<0.69	<0.56	
					11月29日	曇	14.0	1.4	13.2	0.0	暗い灰みの黄	無	71	21.9	13	4.3	<0.65	<0.58	
					2月12日	晴	12.8	1.7	9.4	0.0	灰みの黄	無	55	24.0	8	4.1	<0.64	<0.66	
50	小貝川	境松橋	つくば市	つくば市	5月20日	曇	24.6	1.1	23.7	0.0	灰みの赤みを帯びた黄	無	37	28.6	10	6.7	<0.51	<0.72	
					8月23日	曇	28.7	1.2	28.1	0.0	明るい灰みの赤みを帯びた黄	無	40	25.2	20	6.8	<0.54	<0.66	
					12月5日	晴	13.3	1.0	11.3	0.0	暗い灰みの黄緑	無	81	26.6	6	2.3	<0.59	<0.58	
50	小貝川	小茎橋	つくば市	つくば市	2月16日	晴	9.8	0.5	9.3	0.0	暗い灰みの緑みを帯びた黄	無	64	28.2	13	3.6	<0.50	<0.56	
					5月20日	晴	25.9	0.5	24.6	0.0	灰みの黄赤	無	45	26.6	7	5.0	<0.57	<0.64	
					8月23日	曇	29.1	0.5	28.1	0.0	明るい灰みの赤みを帯びた黄	無	56	23.5	7	1.3	<0.61	<0.59	
50	小貝川	小茎橋	つくば市	つくば市	11月29日	曇	13.8	0.2	12.6	0.0	灰みの赤みを帯びた黄	無	65	33.1	8	5.3	<0.52	<0.43	
					2月16日	晴	10.2	0.5	9.1	0.0	灰みの黄	無	84	28.0	10	7.4	<0.74	<0.74	
					5月29日	晴	25.7	0.7	24.1	0.0	暗い灰みの黄緑	無	63	22.4	13	3.7	<0.60	<0.52	
50	小貝川	小茎橋	つくば市	つくば市	8月28日	曇	24.8	0.5	22.4	0.0	暗い灰みの黄赤	無	94	18.7	5	1.0	<0.54	<0.51	
					12月5日	晴	12.9	0.4	11.4	0.0	暗い灰みの黄赤	無	>100	23.2	4	1.4	<0.59	<0.58	
50	小貝川	小茎橋	つくば市	つくば市	2月6日	晴	13.0	0.7	8.5	0.0	灰みの緑みを帯びた黄	無	57	24.1	7	2.9	<0.71	<0.57	

# 茨城県 河川（水質） 5/5

採取地点					採取日	天候	気温 ( )	全水深 (m)	水質										備考
No.	水域名		地点名	市町村					一般項目						放射性物質濃度(Bq/L)				
									水温 ( )	採水深 (m)	色相	臭気	透視度 (cm)	電気伝導度 (mS/m)	SS (mg/L)	濁度 (度)	放射性セシウム		
		Cs-134	Cs-137																
河川	51	利根川水系	利根川	栗橋	古河市	5月15日	曇	24.1	0.7	17.4	0.0	緑みの暗い灰色	無	77	13.1	8	1.7	<0.61	<0.47
						8月25日	曇	25.2	0.6	24.6	0.0	灰みの黄	無	73	20.4	8	0.8	<0.54	<0.55
						11月21日	晴	10.8	0.3	9.7	0.0	暗い灰みの黄	無	86	25.4	8	4.5	<0.62	<0.60
						2月13日	晴	6.1	0.4	5.7	0.0	灰みの黄緑	無	85	29.8	4	2.5	<0.54	<0.55
	52	利根川水系	利根川	布川	利根町	5月16日	晴	23.4	0.8	20.6	0.0	暗い灰みの黄	無	60	27.6	6	3.2	<0.59	<0.59
						8月6日	晴	31.4	0.6	29.1	0.0	灰みの黄	無	82	23.2	6	0.7	<0.70	<0.82
						11月27日	晴	14.1	0.7	11.6	0.0	暗い灰みの黄緑	無	77	26.0	7	4.1	<0.58	<0.58
						2月12日	晴	10.7	0.8	8.4	0.0	暗い灰みの黄緑	無	82	25.9	7	4.6	<0.73	<0.62
	53	利根川水系	利根川	佐原	稲敷市	5月31日	晴	24.9	0.6	25.2	0.0	明るい灰みの赤みを帯びた黄	無	32	20.8	11	6.5	<0.41	<0.51
						8月6日	晴	32.1	0.2	30.2	0.0	灰みの緑みを帯びた黄	無	78	29.5	5	0.8	<0.58	<0.71
						11月27日	晴	13.8	0.4	12.5	0.0	暗い灰みの黄赤	無	76	33.4	6	4.4	<0.58	<0.63
						2月16日	晴	5.4	0.4	4.9	0.0	暗い灰みの黄赤	無	42	35.8	23	13	<0.66	<0.56

# 茨城県 河川（底質） 1/5

採取地点				採取日	天候	気温 (°C)	全水深 (m)	底質														放射性物質濃度 [Bq/kg(乾泥)]			備考	
No.	水域名	地点名	市町村					泥温 (°C)	採泥深 (cm)	色相	臭気	一般項目								含泥率 (%)	密度 (g/cm³)	性状	放射性セシウム			
												粗礫分	中礫分	細礫分	粗砂分	中砂分	細砂分	シルト分	粘土分				Cs-134	Cs-137		合計
河川	多賀水系	里根川	山小屋橋	北茨城市	5月31日	晴	30.0	1.0	16.0	5	黒	無	0.0	27.7	27.2	25.1	15.5	2.2	0.6	1.6	82.1	2.859	砂	12	43	55
					8月2日	晴	24.8	0.3	19.3	7	オリブ黒	無	0.0	5.0	20.6	37.0	22.9	7.3	4.2	2.9	83.5	2.881	礫・砂	11	33	44
					11月13日	曇	15.4	0.3	12.0	3	オリブ黒	無	0.0	0.4	8.5	13.1	55.7	16.2	3.9	2.2	87.4	2.803	砂・礫	16	50	66
			2月5日		曇	5.8	0.3	7.0	4	黒褐	無	0.0	17.9	48.0	24.3	3.7	2.9	1.3	2.0	92.6	2.908	礫	<6.6	23	23	
			5月31日		晴	28.5	0.7	17.0	8	灰オリブ	無	4.8	14.4	4.6	11.1	53.7	6.6	1.9	3.0	76.4	2.703	砂	37	100	137	
			8月2日		晴	29.6	0.6	22.2	5	灰オリブ	無	0.0	2.8	13.4	37.3	40.4	1.8	0.8	3.6	78.4	2.711	砂	22	59	81	
		花園川	村山橋	北茨城市	11月4日	晴	16.9	0.4	13.2	4	黒褐	無	0.0	0.2	1.4	5.9	38.7	41.8	7.0	5.1	72.2	2.708	砂	54	180	234
					2月5日	曇	6.2	0.4	5.2	5	暗褐	無	0.0	0.6	3.5	23.1	51.1	13.2	3.9	4.7	75.9	2.712	砂	27	110	137
					5月31日	晴	29.9	0.5	18.0	6	褐灰	無	0.0	8.2	15.8	33.6	32.7	5.5	2.4	1.8	77.9	2.689	砂	12	44	56
			8月2日		晴	31.2	0.5	18.7	2	灰黄褐	無	0.0	0.0	2.8	19.2	63.4	10.3	0.4	4.0	76.9	2.712	砂	24	65	89	
			11月13日		晴	16.1	0.4	10.2	3	にぶい黄褐	無	0.0	2.6	3.1	49.6	40.7	1.8	0.1	2.2	79.6	2.687	砂・礫	12	48	60	
			2月5日		曇	4.4	0.3	3.8	4	にぶい黄褐	無	0.9	15.5	21.6	33.0	25.0	1.9	0.6	1.4	89.2	2.707	砂・礫	<7.8	21	21	
	大北川	磯馴橋	高萩市	5月24日	晴	18.8	0.5	16.2	6	褐	無	0.0	7.1	15.4	34.8	37.0	1.8	0.4	3.5	78.4	2.640	砂	14	40	54	
				8月7日	晴	26.8	0.4	23.0	5	灰オリブ	無	0.5	6.0	10.7	39.4	38.0	2.5	0.3	2.6	81.2	2.653	砂・礫	14	43	57	
				12月1日	曇	15.2	0.7	10.2	5	オリブ褐	無	0.0	0.0	0.0	0.4	73.9	19.8	0.6	5.3	77.4	2.685	砂	26	86	112	
		2月7日		晴	5.2	0.6	5.0	4	暗オリブ	無	0.0	0.0	0.9	11.1	80.8	3.5	0.5	3.2	77.0	2.647	砂	35	120	155		
		5月31日		晴	28.1	0.6	16.0	6	褐灰	無	3.9	31.5	28.6	16.9	14.8	2.0	0.9	1.4	82.9	2.757	砂	7.9	12	19.9		
		8月2日		晴	30.1	0.3	18.9	4	暗オリブ	無	0.0	0.3	0.2	2.3	38.2	41.4	11.0	6.8	63.5	2.688	砂	2.0	7.0	9.0		
	久慈川	新花貴橋	高萩市	11月4日	晴	14.1	0.4	10.2	6	オリブ褐	無	0.0	0.0	0.3	5.7	56.7	33.0	1.0	3.3	69.9	2.739	砂	21	71	92	
				2月17日	曇	4.0	0.6	4.0	4	にぶい黄	無	0.0	0.3	14.9	52.6	25.9	3.3	0.2	2.8	79.6	2.689	砂	<8.9	11	11	
				5月24日	晴	19.9	0.8	17.4	7	にぶい黄褐	無	0.0	6.3	27.6	49.4	11.9	1.6	0.4	3.0	81.0	2.656	砂	15	35	50	
8月7日		晴		25.6	0.5	22.2	6	にぶい黄褐	無	0.0	8.9	43.5	20.5	19.8	5.6	0.2	1.5	87.6	2.690	礫・砂	14	36	50			
12月1日		曇		15.0	0.5	11.7	3	にぶい黄褐	無	0.0	29.8	35.7	21.1	10.3	1.7	0.4	1.0	89.9	2.734	礫・砂	<8.2	24	24			
2月7日		晴		5.8	0.6	4.8	3	オリブ黄	無	0.0	1.5	16.9	48.3	22.4	6.9	1.5	2.5	81.6	2.683	砂	12	49	61			
久慈川	山方	常陸大宮市	5月24日	晴	21.8	0.4	18.1	7	褐	無	0.0	0.4	0.4	21.2	70.1	3.8	1.0	3.2	74.6	2.613	砂・粘土	41	100	141		
			8月7日	晴	29.0	0.3	27.0	5	にぶい黄褐	無	0.0	0.0	3.3	34.4	56.7	2.1	0.3	3.2	77.1	2.637	砂	32	76	108		
			11月14日	晴	18.2	0.4	13.0	6	にぶい黄褐	無	0.0	0.4	0.5	8.4	74.4	10.8	1.4	4.1	74.2	2.603	砂	42	140	182		
			2月7日	晴	9.0	0.4	9.0	3	黄褐	無	1.8	4.3	1.2	5.0	67.8	16.8	1.8	1.5	77.5	2.639	砂	31	120	151		
			5月24日	晴	22.1	0.4	22.1	7	にぶい黄褐	無	0.0	8.2	10.4	24.0	45.7	6.3	1.3	4.1	83.4	2.635	砂	6.3	16	22.3		
			8月5日	晴	33.6	0.5	29.6	3	オリブ黒	微魚	0.0	0.0	0.1	2.9	75.7	16.0	1.6	3.8	79.1	2.650	砂	<9.0	24	24		
	榑橋	日立市・東海村	11月6日	晴	20.4	0.4	14.8	3	にぶい黄褐	微魚	0.0	0.4	0.6	10.5	78.3	5.3	0.0	5.1	77.2	2.644	砂	<7.2	12	12		
			2月2日	晴	6.1	0.4	4.8	4	黒褐	無	0.0	3.9	5.6	17.5	66.4	4.1	0.1	2.5	82.1	2.632	砂	<5.7	15	15		
			5月24日	晴	23.4	0.5	20.1	6	黒褐	微ドブ	0.0	37.7	34.4	6.7	4.4	8.8	4.4	3.7	71.3	2.565	砂	14	35	49		
			8月5日	晴	32.3	0.6	28.6	4	暗褐	無	0.0	0.0	0.0	0.2	33.1	60.6	2.1	4.0	75.9	2.654	砂	<7.3	18	18		
			11月6日	曇	17.1	0.6	14.4	5	にぶい黄褐	無	0.0	4.0	21.5	13.2	28.8	27.4	3.1	2.0	79.3	2.633	砂	7.4	14	21.4		
			2月9日	晴	7.0	0.2	5.0	3	暗オリブ	無	0.0	0.0	0.4	6.9	68.8	18.8	1.1	4.1	77.6	2.656	砂	<7.4	14	14		
那珂川	野口	常陸大宮市・城里町	5月23日	曇	13.8	0.6	16.2	8	暗褐	無	0.0	18.6	17.1	15.6	34.6	12.0	0.0	2.1	79.1	2.651	砂	5.2	15	20.2		
			8月22日	晴	30.4	0.7	26.5	2	にぶい黄褐	無	0.0	36.3	22.7	13.0	23.8	3.0	0.2	1.0	82.3	2.696	砂・礫	<7.2	11	11		
			11月17日	曇	14.8	0.6	12.2	4	暗オリブ褐	微魚	0.0	10.1	9.4	7.3	56.8	13.3	1.1	2.0	78.2	2.709	砂・礫	3.1	12	15.1		
	2月9日		晴	1.5	0.1	5.0	2	灰黄褐	無	0.0	69.1	30.4	0.4	0.0	0.0	0.0	0.0	95.5	2.638	礫	2.6	8.0	10.6			
	5月23日		曇	19.0	1.5	19.8	6	暗褐	無	0.0	0.0	0.0	0.1	13.6	66.8	7.2	12.3	67.5	2.626	砂	20	53	73			
	8月22日		晴	32.4	0.9	27.2	4	暗褐	無	0.0	0.0	0.4	0.1	1.6	33.5	40.7	23.7	47.8	2.557	シルト・砂	89	280	369			
那珂川水系	下園井	水戸市	11月17日	晴	15.2	1.3	14.2	5	暗褐	無	0.0	0.0	0.0	0.0	19.8	65.6	8.4	6.3	65.4	2.662	砂	12	50	62		
			2月9日	晴	5.5	0.5	7.0	3	オリブ褐	無	0.0	0.0	0.2	0.2	11.4	55.4	20.2	12.7	62.0	2.625	シルト・粘土	32	110	142		





# 茨城県 河川（底質） 3/5

No.	採取地点				採取日	天候	気温 (°C)	全水深 (m)	底質														放射性物質濃度 [Bq/kg(乾泥)]			備考
	流域名	地点名	市町村	泥温 (°C)					採泥深 (cm)	色相	臭気	一般項目							含泥率 (%)		密度 (g/cm <sup>3</sup> )	性状	放射性セシウム			
												粒度組成(%)							粗土分	放射能			放射能			
												粗礫分	中礫分	細礫分	粗砂分	中砂分	細砂分	シルト分			粘土分	放射能	放射能	Cs-134	Cs-137	
26	北浦水域	流川	須保居橋	鹿嶋市	5月28日	晴	26.3	0.1	22.5	2	黒	微ドブ	14.7	47.4	14.5	8.7	11.0	2.5	0.4	79.0	2.701	礫・砂	52	130	182	
					8月19日	晴	29.3	0.1	23.1	1	オリーブ黒	微ドブ	1.9	5.1	31.3	29.7	23.2	5.2	0.8	2.9	78.3	2.646	礫・砂	49	170	219
					11月20日	曇	12.4	0.1	11.4	1	暗オリーブ褐	無	1.0	16.7	11.9	12.5	43.0	13.4	0.6	1.1	72.0	2.686	砂	48	140	188
					2月13日	晴	5.7	0.2	6.0	2	暗オリーブ褐	無	0.0	15.5	21.0	15.6	36.6	10.1	0.2	1.0	84.0	2.682	砂・礫	24	120	144
27	園部川	園部新橋	小美玉市	5月31日	晴	26.0	1.7	23.3	8	黒褐	微ドブ	0.0	0.0	0.0	0.2	2.5	20.9	51.1	25.3	29.6	2.282	シルト	220	580	800	
				8月9日	曇	28.2	0.7	24.9	3	黒褐	微ドブ	0.0	1.5	0.3	0.2	2.1	13.2	64.8	17.9	49.4	2.566	シルト	<5.4	11	11	
				12月2日	晴	13.3	0.7	12.1	5	黒褐	無	0.0	0.0	0.1	0.3	31.3	62.8	1.6	4.0	80.6	2.738	砂	19	78	97	
				2月7日	晴	8.3	0.8	8.0	4	黒褐	無	0.0	0.0	0.0	0.0	30.8	58.1	4.3	6.7	72.9	2.654	砂	42	120	162	
28	山王川	所橋	小美玉市	5月31日	晴	28.2	0.7	23.1	6	灰黄褐	微ドブ	0.0	0.0	0.3	4.8	58.1	28.0	3.1	5.7	79.8	2.670	シルト・砂	11	20	31	
				8月20日	晴	33.1	0.4	29.4	4	オリーブ黒	微魚	0.0	0.0	1.3	13.0	69.9	11.3	0.5	4.1	77.9	2.624	砂	190	490	680	
				12月2日	晴	15.9	1.2	13.6	5	オリーブ黒	無	0.0	4.2	8.3	23.2	49.3	13.3	0.1	1.6	84.0	2.651	砂	88	280	368	
				2月7日	晴	10.2	0.6	9.0	4	オリーブ黒	無	0.0	0.0	0.4	1.9	73.1	22.6	0.4	1.6	76.5	2.650	砂	120	470	590	
29	恋瀬川	平和橋	石岡市	5月31日	晴	30.4	0.8	25.7	7	黒褐	微ドブ	0.0	0.0	0.0	0.1	16.0	73.0	6.4	4.5	65.9	2.618	砂・シルト	73	190	263	
				8月9日	曇	27.9	0.9	25.8	6	にぶい黄褐	無	0.0	0.0	0.5	5.2	64.3	14.6	6.9	8.5	75.8	2.599	砂・シルト	9.0	34	43.0	
				12月2日	晴	13.6	0.6	10.8	3	灰オリーブ	無	0.0	0.4	2.5	26.3	68.7	0.7	0.7	0.8	79.4	2.629	砂・礫	8.5	31	39.5	
				2月7日	曇	8.0	0.7	7.3	4	にぶい黄褐	無	0.0	0.0	0.1	9.6	71.9	13.2	1.9	3.3	77.2	2.628	砂	17	53	70	
30	梶無川	上宿橋	行方市	5月31日	晴	30.6	1.1	25.6	9	褐灰	無	7.0	43.0	11.9	16.1	18.5	1.7	0.3	1.6	83.6	2.634	砂・礫	16	41	57	
				8月20日	晴	33.2	0.6	25.6	3	にぶい黄褐	無	0.0	0.0	3.6	5.6	16.0	62.2	8.2	0.9	3.6	83.2	2.666	砂・礫	17	71	88
				12月2日	晴	14.6	0.5	13.0	5	にぶい黄褐	無	0.0	0.2	0.4	5.8	77.8	14.7	0.2	0.8	83.1	2.677	砂	12	43	55	
				2月7日	晴	6.9	0.5	6.5	3	にぶい黄褐	無	0.0	0.0	1.6	4.2	12.7	69.7	9.5	0.0	2.3	84.8	2.666	砂・礫	12	56	68
31	菱木川	菱木橋	かずみがうら市	5月31日	晴	25.9	0.5	24.1	4	黒褐	無	0.0	0.0	0.0	0.1	8.2	56.8	18.7	16.2	67.2	2.563	砂	150	460	610	
				8月9日	曇	25.2	0.3	23.6	4	暗褐	微魚	0.0	0.0	0.0	0.4	53.8	37.7	2.8	5.3	73.0	2.613	砂	94	270	364	
				12月3日	晴	12.0	0.4	8.3	3	暗褐	無	0.0	0.1	1.9	14.7	74.6	7.3	0.6	0.8	78.6	2.637	砂	71	230	301	
				2月17日	曇	5.2	0.4	4.6	4	オリーブ黒	無	0.0	0.0	2.9	11.9	65.9	15.3	0.8	3.3	70.4	2.642	砂	74	250	324	
32	一の瀬川	川中橋	かずみがうら市	5月31日	晴	27.7	0.8	28.9	4	暗褐	無	0.0	18.6	18.1	28.3	24.9	5.6	2.0	2.5	79.3	2.618	砂	74	210	284	
				8月9日	曇	26.3	1.2	23.6	2	暗褐	無	0.0	0.5	4.9	19.5	36.7	12.1	10.7	15.5	31.0	2.558	シルト・砂	210	620	830	
				12月3日	晴	11.8	1.1	8.1	3	黒褐	無	0.0	0.0	3.4	27.6	52.1	3.7	4.8	8.4	52.7	2.605	砂・シルト	110	350	460	
				2月17日	曇	5.9	1.6	5.3	3	オリーブ黒	無	0.0	0.9	4.1	19.2	40.5	9.9	13.6	11.8	66.0	2.559	砂・シルト	72	310	382	
33	境川	国道354境橋	土浦市	5月17日	晴	21.7	0.4	17.0	6	オリーブ黒	無	9.3	14.2	4.7	5.4	28.5	16.8	5.9	15.3	83.0	2.582	砂	20	50	70	
				8月21日	晴	32.6	0.4	28.2	4	オリーブ黒	無	2.4	15.5	11.2	12.1	32.2	13.9	4.9	7.8	76.6	2.637	砂・礫	11	26	37	
				12月3日	晴	14.6	0.3	11.1	4	オリーブ黒	無	0.0	18.5	19.3	10.9	24.5	13.3	6.3	7.2	82.6	2.656	礫・砂	14	32	46	
				2月18日	曇	4.8	0.5	6.0	3	オリーブ黒	無	1.5	21.2	25.8	17.0	23.6	7.4	1.9	1.6	85.0	2.662	礫・砂	19	61	80	
34	新川	神天橋	土浦市	5月17日	晴	26.6	1.3	20.4	5	黒	微ドブ	0.0	0.0	0.0	0.1	0.4	1.7	48.6	49.3	23.2	2.314	シルト	440	1,200	1,640	
				8月21日	晴	33.4	2.4	29.9	4	黒	中ドブ	0.0	0.0	0.1	0.2	3.8	4.3	45.1	46.5	26.0	2.363	シルト	440	1,200	1,640	
				12月3日	晴	14.3	1.0	11.2	4	オリーブ黒	微ドブ	0.0	0.0	0.0	0.2	1.0	0.8	54.0	44.0	23.3	2.414	シルト	380	1,100	1,480	
				2月17日	曇	8.3	2.5	7.7	4	黒	微ドブ	0.0	0.0	0.2	0.2	5.8	5.6	50.8	37.5	23.7	2.386	シルト	310	1,100	1,410	
35	桜川	栄利橋	土浦市・つくば市	5月29日	晴	28.1	0.6	25.6	6	褐	無	0.0	0.8	4.6	10.6	53.8	20.8	4.0	5.5	72.5	2.625	砂・礫	16	57	73	
				8月28日	曇	23.1	0.5	20.8	4	オリーブ黒	微ドブ	0.0	0.0	0.0	0.1	1.1	32.1	33.0	33.7	47.4	2.553	シルト・砂	17	62	79	
				11月29日	小雨	13.5	0.6	12.0	6	灰オリーブ	無	0.0	0.0	0.0	0.0	5.1	53.0	20.2	21.7	72.8	2.599	砂・シルト	<9.3	21	21	
				2月19日	晴	11.9	1.0	6.3	4	オリーブ黒	微ドブ	0.0	0.0	0.0	0.0	4.0	62.4	16.0	17.7	52.7	2.593	砂・シルト	9.5	37	46.5	
36	備前川	備前川橋	土浦市	5月17日	晴	24.3	1.3	20.3	5	黒	微ドブ	0.0	0.0	0.1	1.9	77.8	16.1	1.0	3.1	75.0	2.660	砂	390	1,100	1,490	
				8月21日	晴	33.0	1.1	28.8	2	黒	微ドブ	0.0	11.2	8.3	10.5	35.6	21.8	5.5	7.1	75.2	2.572	砂・礫	280	830	1,110	
				11月25日	曇	13.8	1.2	12.2	2	オリーブ黒	微ドブ	0.0	11.4	25.4	24.8	27.0	7.3	1.0	3.0	82.2	2.640	砂・礫	80	270	350	
				2月14日	晴	8.9	0.5	6.4	2	黒	微ドブ	7.5	18.3	5.3	6.2	22.8	31.8	2.6	5.5	57.6	2.592	砂・礫	150	570	720	
37	花室川	親和橋	土浦市	5月17日	晴	25.1	0.4	21.1	3	オリーブ黒	無	0.0	2.5	1.7	3.6	57.8	29.1	1.2	4.3	74.3	2.709	砂	230	600	830	
				8月21日	晴	31.4	0.4	28.3	2	オリーブ黒	無	0.0	1.5	1.3	5.4	37.8	43.1	3.7	7.2	74.7	2.623	砂	220	710	930	
				11月29日	小雨	15.5	0.2	13.8	4	暗灰黄	無	0.0	7.7	6.8	13.0	48.6	12.9	4.5	6.6	78.3	2.644	砂	92	340	432	
				2月19日	晴	11.2	0.3	7.9	4	オリーブ黒	微ドブ	0.0	9.0	14.1	12.0	45.6	15.7	1.0	2.6	80.5	2.649	砂・礫	86	310	396	
38	清明川	勝橋	阿見町	5月29日	晴	24.5	0.7	22.0	8	黒褐	無	7.8	18.8	4.4	12.6	48.1	4.4	1.6	2.5	76.6	2.681	砂・礫	150	460	610	
				8月21日	晴	29.8	0.5	28.1	2	オリーブ黒	無	0.0	5.1	2.7	12.0	59.8	11.7	3.0	5.7	70.4	2.632	砂	260	710	970	
				11月29日	小雨	13.8	0.8	13.5	1	黄灰	微ドブ	0.0	0.9	1.3	5.0	70.4	15.3	1.8	5.3	74.3	2.663	砂・シルト	230	690	920	
				2月19日	晴	6.0	0.4	6.1	3	暗オリーブ褐	無	8.0	4.2	3.2	8.6	60.3	10.9	2.1	2.7	74.6	2.651	砂	160	630	790	



# 茨城県 河川（底質） 5/5

採取地点				採取日	天候	気温 (°C)	全水深 (m)	底質															放射性物質濃度 [Bq/kg(乾泥)]			備考	
No.	水域名	地点名	市町村					泥温 (°C)	採泥深 (cm)	色相	臭気	一般項目								含泥率 (%)	密度 (g/cm <sup>3</sup> )	性状	放射性セシウム				
												粒度組成 (%)											粗砂分	中砂分	細砂分		シルト分
河川	51	利根川水系	利根川	栗橋	古河市	5月15日	曇	24.1	0.7	18.2	9	オリブ黒	微濁	0.0	0.3	1.9	14.0	27.2	34.5	12.7	9.5	68.4				2.687	
						8月25日	曇	25.2	0.6	23.2	4	オリブ黒	無	0.0	0.0	0.9	8.8	31.2	46.9	6.5	5.8	74.8	2.748	砂	13	29	42
						11月21日	晴	10.8	0.3	9.2	4	オリブ黒	微濁	0.0	0.0	1.0	37.8	41.6	15.6	1.5	2.5	82.7	2.758	砂	<6.4	20	20
						2月13日	晴	6.1	0.4	6.0	3	灰オリブ	微濁	0.0	0.0	0.8	22.7	44.0	26.0	2.4	4.1	80.4	2.735	砂・礫	9.9	29	38.9
						5月16日	晴	23.4	0.8	19.7	5	オリブ黒	無	0.0	0.3	0.2	0.2	21.0	68.6	3.2	6.7	74.1	2.789	砂	13	44	57
	52	利根川水系	利根川	布川	利根町	8月6日	晴	31.4	0.6	27.6	4	オリブ黒	無	0.0	2.6	0.9	0.5	7.0	61.5	16.0	11.5	59.6	2.663	砂・シルト	28	72	100
						11月27日	晴	14.1	0.7	11.1	3	オリブ黒	無	0.0	0.0	0.0	0.1	0.8	21.7	53.9	23.6	61.2	2.557	シルト・砂	66	170	236
						2月12日	晴	10.7	0.8	8.1	4	オリブ黒	無	0.0	0.0	0.2	0.2	10.6	71.3	10.7	6.9	68.6	2.697	砂	12	53	65
						5月31日	晴	24.9	0.6	27.1	7	オリブ黒	無	0.0	12.5	5.1	3.4	13.0	46.8	10.1	9.2	77.4	2.682	砂	3.2	11	14.2
						8月6日	晴	32.1	0.2	28.2	4	オリブ黒	無	0.0	37.1	16.5	7.1	16.6	18.6	1.9	2.2	79.9	2.683	礫・砂	<7.8	14	14
	53	利根川水系	利根川	佐原	稲敷市	11月27日	晴	13.8	0.4	12.0	3	オリブ黒	無	6.9	22.3	8.6	2.5	15.6	30.1	6.6	7.3	78.0	2.685	砂・礫	26	64	90
						2月16日	晴	5.4	0.4	4.8	3	オリブ黒	微ドブ	3.0	23.2	20.1	11.3	25.7	13.1	1.5	2.2	87.1	2.691	砂・礫	4.6	15	19.6

# 茨城県 河川（周辺環境） 1/5

採取地点				採取日	天候	気温 (°C)	周辺環境(土壌,空間線量)											備考			
							左岸				空間線量 (μSv/h)	右岸			空間線量 (μSv/h)						
No.	水域名	地点名	市町村	色相	臭気	性状	放射性物質濃度 [Bq/kg(乾)]			Cs-134		Cs-137	合計	色相		臭気	性状	放射性物質濃度 [Bq/kg(乾)]			Cs-134
							放射性セシウム				放射性セシウム										
							Cs-134	Cs-137	合計		Cs-134				Cs-137			合計			
河川	多賀水系	里根川	山小屋橋	北茨城市	5月31日	晴	30.0	黒褐	微土	壤質	790	2,100	2,890	0.11	黒褐	微土	壤質	1,000	2,700	3,700	0.11
					8月2日	晴	24.8	黒褐	微土	壤質	660	1,800	2,460	0.12	黒褐	微土	壤質	480	1,300	1,780	0.11
					11月13日	曇	15.4	黒	微土	壤質	430	1,500	1,930	0.17	黒	微土	壤質	460	1,500	1,960	0.17
					2月5日	曇	5.8	黒	無	壤質	570	1,800	2,370	0.21	黒褐	微土	壤質	290	990	1,280	0.18
					5月31日	晴	28.5	黒褐	微土	壤質	220	620	840	0.06	黒褐	微土	壤質	690	1,900	2,590	0.08
					8月2日	晴	29.6	黒褐	微土	壤質	560	1,700	2,260	0.07	黒褐	微土	壤質	540	1,400	1,940	0.10
		花園川	村山橋	北茨城市	11月4日	晴	16.9	黒褐	微土	壤質	150	520	670	0.13	黒褐	微土	壤質	680	2,200	2,880	0.10
					2月5日	曇	6.2	黒褐	微土	壤質	280	920	1,200	0.11	黒褐	微土	壤質	520	1,800	2,320	0.12
					5月31日	晴	29.9	黒	無	壤質	430	1,200	1,630	0.07	にぶい黄褐	微土	壤質	170	470	640	0.08
					8月2日	晴	31.2	黒褐	微土	壤質	260	730	990	0.06	黒褐	微土	壤質	230	690	920	0.06
					11月13日	晴	16.1	黒褐	微土	壤質	340	1,100	1,440	0.11	暗褐	微土	壤質	210	600	810	0.13
					2月5日	曇	4.4	黒褐	微土	壤質	190	630	820	0.12	暗褐	微土	壤質	130	420	550	0.09
	大北川	磯馴橋	北茨城市	5月24日	晴	18.8	黒褐	微土	壤質	370	930	1,300	0.10	黒褐	微土	壤質	360	920	1,280	0.13	
				8月7日	晴	26.8	黒褐	微土	壤質	160	500	660	0.11	灰黄褐	微土	壤質	350	1,200	1,550	0.17	
				12月1日	曇	15.2	黒褐	微土	壤質	280	850	1,130	0.07	にぶい黄褐	微青草	壤質	250	840	1,090	0.13	
				2月7日	晴	5.2	褐	微土	壤質	140	460	600	0.14	暗褐	微土	壤質	250	910	1,160	0.19	
				5月31日	晴	28.1	暗オリーブ褐	無	砂質	35	110	145	0.04	黒褐	無	砂質	140	460	600	0.04	
				8月2日	晴	30.1	にぶい黄褐	微土	壤質	110	380	490	0.06	暗褐	微土	壤質	76	230	306	0.05	
	6	境橋	北茨城市	11月4日	晴	14.1	にぶい黄褐	微土	砂質	41	130	171	0.07	暗褐	微土	壤質	270	820	1,090	0.07	
				2月17日	曇	4.0	オリーブ褐	微青草	砂質	42	180	222	0.08	にぶい黄褐	微土	壤質	130	430	560	0.06	
				5月24日	晴	19.9	黒褐	微土	壤質	23	88	111	0.08	暗褐	微土	壤質	33	100	133	0.11	
				8月7日	晴	25.6	暗褐	微土	壤質	210	640	850	0.14	暗褐	微土	壤質	150	500	650	0.16	
				12月1日	曇	15.0	暗褐	微土	壤質	180	560	740	0.09	暗褐	微土	壤質	230	860	1,090	0.10	
				2月7日	晴	5.8	黒褐	微土	壤質	150	500	650	0.12	にぶい黄褐	微土	壤質	220	700	920	0.16	
	7	新花貴橋	高萩市	5月24日	晴	21.8	黒褐	微青草	壤質	47	130	177	0.08	黒褐	微青草	壤質	44	140	184	0.06	
8月7日				晴	29.0	暗褐	微土	壤質	170	490	660	0.11	灰黄褐	微土	壤質	260	820	1,080	0.11		
11月14日				晴	18.2	暗褐	微土	壤質	46	150	196	0.10	暗褐	微土	壤質	130	380	510	0.07		
2月7日				晴	9.0	暗褐	微土	壤質	84	280	364	0.11	黒褐	微土	壤質	56	220	276	0.11		
5月24日				晴	22.1	黒褐	微青草	壤質	33	97	130	0.09	暗褐	微土	壤質	24	75	99	0.08		
8月5日				晴	33.6	にぶい黄褐	微青草	壤質	94	270	364	0.10	灰黄褐	無	砂質	<8.6	22	22	0.08		
8	山方	常陸大宮市	11月6日	晴	20.4	暗褐	微土	壤質	<6.0	8.4	8.4	0.10	にぶい黄褐	無	砂質	<4.7	7.7	7.7	0.09		
			2月2日	晴	6.1	黒褐	無	壤質	41	140	181	0.10	黒褐	無	砂質	67	220	287	0.09		
			5月24日	晴	23.4	暗褐	微土	壤質	82	230	312	0.08	にぶい黄褐	微土	壤質	110	300	410	0.09		
			8月5日	晴	32.3	暗褐	微土	壤質	170	480	650	0.09	暗褐	微土	壤質	150	420	570	0.09		
			11月6日	曇	17.1	暗褐	微土	壤質	90	310	400	0.09	にぶい黄褐	微土	壤質	26	73	99	0.09		
			2月9日	晴	7.0	黄褐	微土	壤質	11	32	43	0.12	オリーブ褐	微土	壤質	22	77	99	0.11		
9	榊橋	日立市・東海村	5月23日	曇	13.8	黒褐	微土	壤質	17	47	64	0.08	黒褐	微土	壤質	5.1	16	21.1	0.08		
			8月22日	曇	30.4	黒褐	微土	壤質	190	530	720	0.09	にぶい黄褐	微青草	砂質	<4.9	9.0	9.0	0.10		
			11月17日	曇	14.8	暗褐	微土	壤質	100	340	440	0.09	暗褐	無	砂質	<4.4	9.9	9.9	0.09		
			2月9日	晴	1.5	にぶい黄褐	微土	壤質	30	110	140	0.09	オリーブ褐	微土	壤質	<5.1	18	18	0.06		
			5月23日	曇	19.0	暗褐	微青草	壤質	110	320	430	0.08	暗褐	微土	壤質	180	490	670	0.08		
			8月22日	晴	32.4	暗褐	微土	壤質	49	170	219	0.08	暗褐	微土	壤質	130	360	490	0.09		
10	野口	常陸大宮市・城里町	11月17日	晴	15.2	暗褐	微土	壤質	64	200	264	0.08	暗褐	無	壤質	44	150	194	0.09		
			2月9日	晴	5.5	褐	微土	壤質	18	52	70	0.07	褐	微土	壤質	51	290	341	0.11		
			5月23日	晴	32.4	暗褐	微土	壤質	49	170	219	0.08	暗褐	微土	壤質	130	360	490	0.09		
11	下国井	水戸市	11月17日	晴	15.2	暗褐	微土	壤質	64	200	264	0.08	暗褐	無	壤質	44	150	194	0.09		
			2月9日	晴	5.5	褐	微土	壤質	18	52	70	0.07	褐	微土	壤質	51	290	341	0.11		
			5月23日	晴	32.4	暗褐	微土	壤質	49	170	219	0.08	暗褐	微土	壤質	130	360	490	0.09		

# 茨城県 河川（周辺環境） 2/5

採取地点				採取日	天候	気温 (°C)	周辺環境(土壌,空間線量)											備考					
							左岸					空間線量 ( $\mu$ Sv/h)	右岸										
No.	水域名		地点名	市町村	色相	臭気	性状	放射性物質濃度 [Bq/kg(乾)]			色相		臭気	性状	放射性物質濃度 [Bq/kg(乾)]			空間線量 ( $\mu$ Sv/h)					
								放射性セシウム							放射性セシウム								
								Cs-134	Cs-137	合計			Cs-134	Cs-137	合計								
河川	12	那珂川	勝田橋	水戸市・ひたちなか市	5月23日	晴	20.2	黒褐	微土	壤質	61	150	211	0.07	黒褐	微土	壤質	180	550	730	0.09		
					8月22日	晴	30.5	褐	微土	壤質	23	61	84	0.08	灰黄褐	微土	壤質	190	480	670	0.10		
					11月17日	晴	13.8	黒褐	微土	壤質	70	260	330	0.08	黒褐	微土	壤質	87	250	337	0.10		
					2月10日	晴	9.2	褐	微土	壤質	51	240	291	0.09	黒褐	微土	壤質	31	100	131	0.10		
					5月23日	曇	17.8	黒褐	微土	壤質	89	280	369	0.09	黒褐	微土	壤質	<5.4	10	10	0.08		
	13	中丸川	柳沢橋	ひたちなか市	8月11日	晴	28.2	暗褐	微土	壤質	89	340	429	0.08	にぶい黄褐	微土	壤質	22	55	77	0.08		
					11月17日	晴	13.9	にぶい黄褐	微土	壤質	75	240	315	0.08	にぶい黄褐	微土	壤質	14	34	48	0.08		
					2月10日	晴	9.0	暗褐	微土	壤質	140	510	650	0.10	にぶい黄褐	微土	壤質	12	34	46	0.08		
					5月22日	曇	17.6	黒褐	微青草	壤質	10	20	30	0.06	暗褐	無	砂質	91	240	331	0.06		
	14	溜沼前川	長岡橋	茨城県	8月12日	曇	28.5	黒褐	微土	壤質	32	76	108	0.07	黒褐	微土	壤質	200	560	760	0.07		
					11月18日	曇	15.2	黒褐	微土	壤質	21	71	92	0.08	黒褐	微土	壤質	150	380	530	0.09		
					2月12日	晴	9.8	褐	微土	壤質	10	27	37	0.08	暗褐	微土	壤質	170	660	830	0.11		
					5月22日	曇	18.9	暗褐	微青草	壤質	7.5	22	29.5	0.06	黒褐	微青草	壤質	120	270	390	0.06		
	15	溜沼川	高橋	茨城県	8月22日	晴	31.3	にぶい黄褐	無	壤質	10	34	44	0.07	黒褐	微土	壤質	43	150	193	0.07		
					11月18日	晴	16.3	暗褐	微土	壤質	8.2	40	48.2	0.08	黒褐	微土	壤質	50	200	250	0.07		
					2月12日	晴	8.0	褐	微土	壤質	11	39	50	0.08	にぶい黄褐	微土	壤質	12	31	43	0.10		
					5月22日	晴	22.9	黒褐	微土	壤質	31	72	103	0.06	黒褐	無	壤質	200	640	840	0.07		
	16	寛政川	寛政橋	茨城県	8月12日	曇	27.4	黒褐	微土	壤質	57	200	257	0.07	黒褐	微土	壤質	61	140	201	0.07		
					11月18日	晴	16.3	黒褐	微土	壤質	93	330	423	0.07	黒褐	微土	壤質	82	320	402	0.07		
					2月12日	晴	9.0	黒褐	微土	壤質	47	190	237	0.08	暗褐	微土	壤質	130	510	640	0.09		
					5月22日	晴	21.7	-	-	-	-	-	-	0.07	-	-	-	-	-	-	-	0.07	露出土壌なし
	17	大谷川	大谷橋	鉾田市	8月12日	曇	28.7	-	-	-	-	-	-	0.07	-	-	-	-	-	-	0.07	露出土壌なし	
					11月18日	晴	15.2	-	-	-	-	-	-	0.08	-	-	-	-	-	-	-	0.08	露出土壌なし
					2月12日	晴	9.8	-	-	-	-	-	-	0.08	-	-	-	-	-	-	-	0.08	露出土壌なし
					5月23日	晴	20.2	黒褐	微土	壤質	300	860	1,160	0.11	黒褐	微土	壤質	430	1,200	1,630	0.12		
18	溜沼川	溜沼橋	水戸市・大洗町	8月22日	晴	28.2	にぶい黄褐	微土	壤質	350	1,000	1,350	0.12	灰黄褐	微土	壤質	320	980	1,300	0.12			
				11月18日	晴	15.1	黒褐	微土	壤質	310	940	1,250	0.11	にぶい黄褐	微土	壤質	210	640	850	0.11			
				2月10日	晴	7.5	黒褐	微土	壤質	87	330	417	0.11	暗褐	微土	壤質	52	210	262	0.12			
				5月28日	晴	22.6	-	-	-	-	-	-	0.08	-	-	-	-	-	-	-	0.07	露出土壌なし	
19	鉾田川	旭橋	鉾田市	8月18日	曇	27.9	-	-	-	-	-	-	0.09	-	-	-	-	-	-	0.09	露出土壌なし		
				11月19日	晴	14.6	-	-	-	-	-	-	0.08	-	-	-	-	-	-	-	0.08	露出土壌なし	
				2月16日	晴	7.2	-	-	-	-	-	-	0.07	-	-	-	-	-	-	-	0.07	露出土壌なし	
				5月28日	晴	23.9	にぶい黄褐	微土	壤質	21	45	66	0.08	にぶい黄褐	微土	壤質	24	68	92	0.09			
20	巴川	新巴川橋	鉾田市	8月18日	曇	27.8	にぶい黄褐	微土	壤質	15	48	63	0.09	にぶい黄褐	微土	壤質	120	380	500	0.09			
				11月19日	晴	14.3	にぶい黄褐	微土	壤質	28	140	168	0.09	暗褐	微土	壤質	70	240	310	0.09			
				2月16日	晴	7.9	にぶい黄褐	微土	壤質	42	140	182	0.09	にぶい黄褐	微土	壤質	51	170	221	0.09			
				5月28日	晴	25.5	極暗褐	微土	壤質	64	170	234	0.08	極暗褐	微土	壤質	65	190	255	0.08			
21	大洋川	田塚橋	鉾田市	8月18日	晴	30.2	暗褐	微土	壤質	91	250	341	0.07	暗褐	微土	壤質	87	260	347	0.08			
				11月19日	晴	12.9	暗褐	微土	壤質	160	520	680	0.09	暗褐	微土	壤質	81	270	351	0.09			
				2月16日	晴	7.8	褐	微土	砂質	120	420	540	0.09	黒褐	微土	壤質	59	200	259	0.08			
				5月28日	晴	26.8	黒褐	微土	壤質	140	420	560	0.08	黒褐	微土	壤質	200	590	790	0.07			
22	武田川	内宿大橋	鉾田市	8月18日	晴	29.4	暗褐	微土	壤質	150	490	640	0.09	灰黄褐	微土	壤質	150	490	640	0.08			
				11月19日	晴	12.1	灰黄褐	微土	壤質	88	380	468	0.09	褐	微土	壤質	92	330	422	0.09			
				2月10日	晴	10.4	暗褐	微青草	壤質	67	240	307	0.09	暗褐	微土	壤質	130	460	590	0.11			
				5月28日	晴	27.1	暗褐	微土	壤質	58	180	238	0.08	暗褐	微土	壤質	180	490	670	0.08			
23	山田川	荷下橋	行方市	8月18日	曇	26.9	暗褐	微土	壤質	120	380	500	0.08	暗褐	微土	壤質	190	490	680	0.09			
				11月19日	晴	12.8	褐	微青草	壤質	35	170	205	0.09	褐	微青草	壤質	23	94	117	0.09			
				2月10日	晴	11.8	にぶい黄褐	微青草	壤質	31	120	151	0.08	暗褐	微青草	壤質	120	410	530	0.09			
				5月28日	晴	27.6	黒褐	微土	壤質	100	270	370	0.07	黒褐	微土	壤質	110	310	420	0.07			
24	蔵川	蔵川橋	行方市	8月19日	曇	33.1	黒褐	微土	壤質	160	490	650	0.08	黒褐	微土	壤質	160	390	550	0.08			
				11月20日	曇	13.8	暗褐	微土	壤質	34	120	154	0.08	黒褐	微土	壤質	270	880	1,150	0.08			
				2月14日	晴	7.8	暗褐	微土	壤質	78	280	358	0.10	暗褐	微土	壤質	50	210	260	0.09			
				5月28日	晴	25.8	黒褐	微土	壤質	220	660	880	0.07	黒褐	微土	壤質	250	630	880	0.07			
25	雁通川	J A横橋	行方市	8月19日	晴	32.7	黒褐	微土	壤質	180	520	700	0.07	黒褐	微土	壤質	200	590	790	0.08			
				11月20日	曇	14.2	暗褐	微土	壤質	78	220	298	0.08	暗褐	微土	壤質	73	260	333	0.08			
				2月14日	晴	7.2	黒褐	微土	壤質	54	210	264	0.09	黒褐	微土	壤質	96	340	436	0.09			

# 茨城県 河川（周辺環境） 3/5

採取地点				採取日	天候	気温 (°C)	周辺環境(土壌, 空間線量)												備考	
							左岸						右岸							
							放射線物質濃度 [Bq/kg(乾)]			空間線量 (µSv/h)	放射線物質濃度 [Bq/kg(乾)]			空間線量 (µSv/h)						
							色相	臭気	性状		放射線セシウム	色相	臭気		性状	放射線セシウム				
			放射線セシウム						放射線セシウム											
			Cs-134	Cs-137	合計				Cs-134	Cs-137	合計									
26	北浦水域	流川	須保居橋	鹿嶋市	5月28日	晴	26.3	-	-	-	-	0.06	-	-	-	-	0.07	露出土壤なし		
					8月19日	晴	29.3	-	-	-	-	0.06	-	-	-	-	-	0.07	露出土壤なし	
					11月20日	曇	12.4	-	-	-	-	0.08	-	-	-	-	-	0.08	露出土壤なし	
					2月13日	晴	5.7	-	-	-	-	0.08	-	-	-	-	-	0.08	露出土壤なし	
27	園部川	園部新橋	小美玉市	5月31日	晴	26.0	褐	微土	壤質	180	540	720	0.09	暗褐	微土	壤質	330	750	1,080	0.07
				8月9日	曇	28.2	黒褐	微土	壤質	120	340	460	0.08	黒	微土	壤質	260	910	1,170	0.08
				12月2日	晴	13.3	黒褐	微土	壤質	120	440	560	0.07	黒褐	微土	壤質	42	180	222	0.08
28	山王川	所橋	小美玉市	2月7日	晴	8.3	暗褐	微土	壤質	120	330	450	0.08	黒	微青草	壤質	85	300	385	0.07
				5月31日	晴	28.2	褐	微土	壤質	130	410	540	0.10	褐	微土	壤質	140	390	530	0.10
				8月20日	晴	33.1	にぶい黄褐	微土	壤質	150	370	520	0.09	にぶい黄褐	微土	壤質	160	480	640	0.09
29	恋瀬川	平和橋	石岡市	12月2日	晴	15.9	暗褐	微土	壤質	440	1,300	1,740	0.09	にぶい黄褐	微土	壤質	90	230	320	0.08
				2月7日	晴	10.2	にぶい黄褐	無	壤質	140	420	560	0.09	にぶい黄褐	無	壤質	78	270	348	0.11
				5月31日	晴	30.4	暗褐	微土	壤質	25	61	86	0.09	にぶい黄褐	微土	壤質	53	120	173	0.10
30	梶無川	上宿橋	行方市	8月9日	曇	27.9	にぶい黄褐	微土	壤質	630	1,800	2,430	0.11	暗褐	微土	壤質	140	500	640	0.11
				12月2日	晴	13.6	黒褐	微土	壤質	260	940	1,200	0.11	黒褐	微土	壤質	340	1,200	1,540	0.11
				2月7日	曇	8.0	にぶい黄褐	微土	壤質	200	790	990	0.10	暗褐	微土	壤質	110	340	450	0.09
31	菱木川	菱木橋	かずみがうら市	5月31日	晴	30.6	にぶい黄褐	微土	壤質	130	360	490	0.09	褐	微土	壤質	90	210	300	0.09
				8月20日	晴	33.2	暗褐	微土	壤質	55	210	265	0.07	暗褐	微土	壤質	57	170	227	0.07
				12月2日	晴	14.6	黒褐	微土	壤質	80	320	400	0.07	黒褐	微土	壤質	33	170	203	0.08
32	一の瀬川	川中橋	かずみがうら市	2月7日	晴	6.9	黒褐	微土	壤質	64	200	264	0.08	暗褐	微土	壤質	19	50	69	0.08
				5月31日	晴	25.9	黒褐	微土	壤質	95	280	375	0.09	黒褐	微土	壤質	95	240	335	0.09
				8月9日	曇	25.2	にぶい黄褐	微土	壤質	42	180	222	0.09	にぶい黄褐	微土	壤質	120	380	500	0.10
33	境川	国道354境橋	土浦市	12月3日	晴	12.0	黒褐	微土	壤質	77	280	357	0.10	黒褐	微土	壤質	180	580	760	0.10
				2月17日	曇	5.2	暗褐	無	壤質	15	43	58	0.07	暗褐	無	壤質	91	290	381	0.09
				5月31日	晴	27.7	黒褐	微土	壤質	75	220	295	0.10	黒褐	微土	壤質	84	240	324	0.10
34	新川	神天橋	土浦市	8月9日	曇	26.3	黒褐	微土	壤質	100	280	380	0.10	にぶい黄褐	微土	壤質	42	100	142	0.12
				12月3日	晴	11.8	黒褐	微土	壤質	54	180	234	0.10	黒褐	微土	壤質	86	310	396	0.10
				2月17日	曇	5.9	暗褐	微土	壤質	110	300	410	0.09	暗褐	微土	壤質	56	180	236	0.08
35	桜川	栄利橋	土浦市・つくば市	5月17日	晴	21.7	暗褐	微土	壤質	92	250	342	0.09	暗褐	微土	壤質	120	370	490	0.09
				8月21日	晴	32.6	褐	微土	壤質	180	530	710	0.09	褐	微土	壤質	200	610	810	0.09
				12月3日	晴	14.6	暗褐	微土	壤質	300	1,100	1,400	0.09	暗褐	微青草	壤質	110	320	430	0.09
36	備前川	備前川橋	土浦市	2月18日	曇	4.8	暗褐	微土	壤質	82	360	442	0.12	暗褐	微土	壤質	81	250	331	0.09
				5月17日	晴	26.6	暗褐	微土	壤質	270	690	960	0.09	暗褐	微土	壤質	260	660	920	0.09
				8月21日	晴	33.4	暗褐	微土	壤質	390	970	1,360	0.10	暗褐	微土	壤質	390	1,200	1,590	0.09
37	花室川	親和橋	土浦市	12月3日	晴	14.3	暗褐	微土	壤質	250	800	1,050	0.10	暗褐	微土	壤質	220	710	930	0.09
				2月17日	曇	8.3	暗褐	微土	壤質	140	530	670	0.08	暗褐	微土	壤質	230	830	1,060	0.06
				5月29日	晴	28.1	褐	微土	壤質	69	180	249	0.07	暗褐	微土	壤質	32	100	132	0.09
38	清明川	勝橋	阿見町	8月28日	曇	23.1	にぶい黄褐	微土	壤質	92	240	332	0.06	黒褐	微土	壤質	58	220	278	0.07
				11月29日	小雨	13.5	褐	微土	壤質	24	94	118	0.07	黒褐	微土	壤質	52	130	182	0.10
				2月19日	晴	11.9	暗褐	微土	壤質	29	120	149	0.09	黒褐	微土	壤質	34	120	154	0.10
38	清明川	勝橋	阿見町	5月17日	晴	24.3	黒褐	微土	壤質	150	490	640	0.11	暗褐	微土	壤質	200	550	750	0.10
				8月21日	晴	33.0	褐灰	微土	壤質	330	910	1,240	0.12	暗褐	微土	壤質	120	430	550	0.11
				11月25日	曇	13.8	黒褐	微土	壤質	160	510	670	0.13	黒褐	微土	壤質	180	600	780	0.12
38	清明川	勝橋	阿見町	2月14日	晴	8.9	暗褐	無	壤質	130	450	580	0.12	黒褐	無	壤質	280	940	1,220	0.11
				5月17日	晴	25.1	暗褐	微土	壤質	52	200	252	0.12	暗褐	微土	壤質	260	710	970	0.11
				8月21日	晴	31.4	暗褐	微土	壤質	260	780	1,040	0.13	暗褐	微土	壤質	260	740	1,000	0.12
38	清明川	勝橋	阿見町	11月29日	小雨	15.5	黒褐	微土	壤質	500	1,800	2,300	0.16	黒褐	微土	壤質	460	1,500	1,960	0.13
				2月19日	晴	11.2	黒褐	微土	壤質	280	1,100	1,380	0.15	暗褐	微土	壤質	21	98	119	0.13
				5月29日	晴	24.5	暗褐	微土	砂質	330	900	1,230	0.13	暗褐	微土	砂質	69	200	269	0.15
38	清明川	勝橋	阿見町	8月21日	晴	29.8	褐	微土	壤質	230	580	810	0.11	褐	微土	壤質	180	550	730	0.11
				11月29日	小雨	13.8	灰黄褐	微土	壤質	160	510	670	0.18	にぶい黄褐	微土	壤質	15	62	77	0.17
38	清明川	勝橋	阿見町	2月19日	晴	6.0	暗褐	微土	砂質	32	140	172	0.14	褐	微土	壤質	17	54	71	0.12

# 茨城県 河川（周辺環境） 4/5

採取地点				採取日	天候	気温 (°C)	周辺環境(土壌,空間線量)										備考						
							左岸					空間線量 ( $\mu$ Sv/h)	右岸										
No.	水域名		地点名	市町村	色相	臭気	性状	放射性物質濃度 [Bq/kg(乾)]			色相		臭気	性状	放射性物質濃度 [Bq/kg(乾)]			空間線量 ( $\mu$ Sv/h)					
								放射性セシウム							放射性セシウム								
							Cs-134	Cs-137	合計				Cs-134	Cs-137	合計								
河川	利根川水系	霞ヶ浦水域	小野川	奥原大橋	龍ヶ崎市・牛久市	5月16日	晴	22.4	暗褐	微土	壤質	66	170	236	0.09	黒褐	微土	壤質	75	190	265	0.09	
						8月6日	晴	33.2	暗褐	微土	壤質	130	360	490	0.10	暗褐	微土	壤質	120	380	500	0.09	
						11月27日	晴	16.2	暗褐	微土	壤質	58	210	268	0.11	黒褐	微土	壤質	<9.8	14	14	0.09	
		40	新利根川	新利根橋	稲敷市	2月6日	晴	9.0	にぶい黄褐	微土	壤質	73	240	313	0.12	黒褐	微土	壤質	17	50	67	0.10	
						5月28日	晴	26.0	黒褐	微土	壤質	200	460	660	0.10	暗褐	微土	壤質	120	410	530	0.09	
						8月6日	晴	32.3	にぶい黄褐	微土	壤質	40	91	131	0.08	灰黄褐	微土	壤質	690	2,000	2,690	0.08	
	41	常陸利根川水域	夜越川	堀の内橋	潮来市	11月27日	晴	13.9	暗褐	微土	壤質	99	340	439	0.08	黒褐	微土	壤質	350	1,200	1,550	0.08	
						2月6日	晴	10.0	オリープ褐	微土	壤質	84	320	404	0.10	暗褐	微土	壤質	100	390	490	0.10	
						5月28日	晴	27.5	暗褐	微土	壤質	52	120	172	0.07	暗褐	微土	壤質	35	120	155	0.08	
			42	前川	あやめ橋	潮来市	8月19日	晴	32.6	にぶい黄褐	微土	壤質	150	440	590	0.06	にぶい黄褐	微土	壤質	120	380	500	0.08
							11月20日	曇	14.0	にぶい黄褐	微土	粘質	39	140	179	0.06	暗褐	微土	壤質	99	360	459	0.07
							2月13日	晴	10.0	暗褐	微土	壤質	47	150	197	0.08	暗褐	微土	壤質	33	130	163	0.08
	43	鬼怒川水系	川島橋	筑西市	5月28日	晴	28.0	にぶい黄褐	微土	壤質	29	92	121	0.06	暗褐	微土	壤質	33	110	143	0.06		
					8月19日	晴	31.2	褐	微土	壤質	14	46	60	0.06	にぶい黄褐	微土	砂質	56	180	236	0.06		
					11月20日	曇	14.2	にぶい黄褐	微土	壤質	42	150	192	0.06	褐	微土	壤質	31	78	109	0.06		
			44	滝下橋	守谷市	2月13日	晴	11.2	暗褐	無	壤質	30	120	150	0.06	にぶい黄褐	無	砂質	47	160	207	0.07	
						5月15日	晴	23.9	黒褐	微土	壤質	16	42	58	0.08	黒褐	微土	壤質	17	39	56	0.08	
						8月29日	曇	25.8	黒褐	微土	壤質	34	77	111	0.09	暗褐	微土	壤質	21	96	117	0.10	
	45	田川	田川橋	筑西市	11月21日	晴	14.8	暗褐	微土	壤質	9.8	39	48.8	0.08	黒褐	微土	壤質	32	110	142	0.08		
					2月13日	晴	5.0	黒褐	微土	壤質	17	45	62	0.09	にぶい黄褐	微土	壤質	6.2	27	33.2	0.08		
					5月16日	晴	22.7	暗褐	微土	壤質	26	110	136	0.09	暗褐	微土	壤質	330	890	1,220	0.12		
					8月23日	晴	30.8	黒褐	微土	壤質	320	930	1,250	0.10	黒褐	微土	壤質	560	1,500	2,060	0.13		
					11月29日	曇	14.4	暗褐	微土	壤質	290	910	1,200	0.10	暗褐	微土	壤質	210	760	970	0.13		
					2月16日	晴	8.8	暗褐	微土	壤質	150	590	740	0.10	暗褐	微土	壤質	280	920	1,200	0.14		
	46	小貝川	黒子橋	筑西市	5月15日	曇	21.8	黒褐	微土	壤質	12	43	55	0.06	暗褐	微土	壤質	12	36	48	0.06		
					8月29日	曇	25.9	にぶい黄褐	微土	壤質	46	110	156	0.07	黒褐	微土	壤質	<5.3	13	13	0.07		
					11月21日	晴	14.9	暗褐	微土	壤質	43	130	173	0.08	黒褐	微土	壤質	<6.6	20	20	0.07		
					2月13日	晴	9.5	褐	微土	壤質	9.4	40	49.4	0.07	暗褐	微土	壤質	6.3	28	34.3	0.08		
					5月29日	晴	28.4	黒褐	微土	壤質	210	680	890	0.08	暗褐	微土	壤質	16	49	65	0.07		
					8月29日	曇	25.4	黒褐	微土	壤質	51	160	211	0.08	黒褐	微土	壤質	43	160	203	0.10		
47	文巻橋	取手市	11月21日	晴	14.7	暗褐	微土	壤質	36	130	166	0.08	暗褐	微土	壤質	59	170	229	0.08				
			2月13日	晴	9.0	褐	微土	壤質	54	190	244	0.08	褐	微土	壤質	17	46	63	0.06				
			5月16日	晴	22.4	にぶい黄褐	微土	壤質	55	160	215	0.11	暗褐	微土	壤質	83	200	283	0.10				
			8月23日	晴	29.7	にぶい黄褐	微土	壤質	2,400	7,200	9,600	0.12	にぶい黄褐	微土	壤質	110	340	450	0.11				
			11月29日	曇	14.0	暗褐	微土	壤質	200	600	800	0.12	暗褐	微土	壤質	110	340	450	0.11				
			2月12日	晴	12.8	暗褐	無	壤質	75	290	365	0.10	オリープ黒	微土	壤質	89	320	409	0.11				
48	谷田川	丸山橋	つくば市	5月20日	曇	24.6	黒褐	無	砂質	200	570	770	0.11	黒褐	無	砂質	210	560	770	0.09			
				8月23日	曇	28.7	黒褐	微土	壤質	140	350	490	0.12	黒褐	微土	壤質	190	480	670	0.09			
				12月5日	晴	13.3	黒褐	微土	壤質	340	1,100	1,440	0.11	黒褐	微土	壤質	190	710	900	0.11			
				2月16日	晴	9.8	暗褐	微土	壤質	150	630	780	0.11	黒褐	微土	壤質	61	240	301	0.12			
				5月20日	晴	25.9	褐灰	微土	砂質	12	29	41	0.05	黒褐	微土	砂質	25	79	104	0.06			
				8月23日	曇	29.1	黒褐	微土	壤質	<7.1	33	33	0.07	黒褐	微土	壤質	<6.1	26	26	0.07			
49	西谷田川	境松橋	つくば市	11月29日	曇	13.8	黒褐	微土	壤質	16	46	62	0.07	黒褐	微土	壤質	7.8	11	18.8	0.09			
				2月16日	晴	10.2	黒褐	無	壤質	14	45	59	0.08	暗褐	無	壤質	24	98	122	0.07			
				5月29日	晴	25.7	にぶい黄褐	微土	壤質	210	620	830	0.10	にぶい黄褐	微土	壤質	620	1,700	2,320	0.14			
				8月28日	曇	24.8	黒褐	微土	壤質	620	1,900	2,520	0.12	黒褐	微土	壤質	100	330	430	0.12			
				12月5日	晴	12.9	黒褐	微土	壤質	350	1,200	1,550	0.12	黒褐	微土	壤質	330	1,100	1,430	0.12			
				2月6日	晴	13.0	暗褐	微土	壤質	220	780	1,000	0.11	黒褐	微土	壤質	150	490	640	0.15			

# 茨城県 河川（周辺環境） 5/5

	採取地点				採取日	天候	気温 (°C)	周辺環境(土壌,空間線量)											備考				
								左岸					右岸										
	No.	水域名		地点名				市町村	色相	臭気	性状	放射性物質濃度 [Bq/kg(乾)]			空間線量 ( $\mu$ Sv/h)	色相	臭気	性状		放射性物質濃度 [Bq/kg(乾)]			空間線量 ( $\mu$ Sv/h)
												放射性セシウム								放射性セシウム			
			Cs-134	Cs-137	合計				Cs-134	Cs-137	合計												
河川	51	利根川水系	利根川	栗橋	古河市	5月15日	曇	24.1	暗褐	微青草	砂質	<6.5	<9.7	-	0.05	暗褐	微青草	砂質	32	110	142	0.06	
						8月25日	曇	25.2	黒褐	微土	壤質	<4.2	<4.6	-	0.05	暗褐	微土	壤質	100	330	430	0.05	
						11月21日	晴	10.8	褐	微土	壤質	<5.4	7.4	7.4	0.05	暗褐	微土	壤質	39	140	179	0.06	
	52	利根川水系	利根川	布川	利根町	2月13日	晴	6.1	褐	微土	壤質	<6.1	<6.4	-	0.06	暗褐	微土	壤質	17	50	67	0.07	
						5月16日	晴	23.4	黒褐	微土	壤質	130	360	490	0.09	オリーブ黒	微土	壤質	52	150	202	0.06	
						8月6日	晴	31.4	黒褐	無	壤質	140	410	550	0.10	灰黄褐	無	壤質	62	170	232	0.06	
						11月27日	晴	14.1	暗褐	微土	壤質	100	340	440	0.09	暗褐	微土	壤質	8.7	21	29.7	0.08	
						2月12日	晴	10.7	暗褐	微土	壤質	170	610	780	0.12	黒褐	微土	壤質	19	69	88	0.08	
						5月31日	晴	24.9	褐	微土	壤質	13	43	56	0.06	黒褐	微土	壤質	<8.7	<8.7	-	0.06	
	53	利根川水系	利根川	佐原	稲敷市	8月6日	晴	32.1	灰黄褐	微土	壤質	34	100	134	0.07	灰黄褐	微土	砂質	<5.6	9.4	9.4	0.07	
						11月27日	晴	13.8	にぶい黄褐	微土	壤質	25	80	105	0.07	暗褐	微土	壤質	11	32	43	0.07	
						2月16日	晴	5.4	暗褐	微土	壤質	28	110	138	0.06	暗褐	微土	壤質	12	36	48	0.07	



# 茨城県 湖沼・水源地（水質） 1/4

採取地点				採取日	天候	気温 (°C)	全水深 (m)	水質										備考
No.	水域名	地点名						一般項目						放射性物質濃度(Bq/L)				
								水温 (°C)	採水深 (m)	色相	臭気	透明度 (m)	電気伝導度 (mS/m)	SS (mg/L)	濁度 (度)	放射性セシウム		
				Cs-134	Cs-137													
湖沼・水源地	54	広浦	表層	5月19日	曇	20.1	2.5	21.3	0.5	やわらかい黄	無	0.5	1,270.0	23	17	<0.55	<0.64	
			下層					20.6	1.5	-	無		1,709.0	23	11	<0.55	<0.56	
			表層	8月8日	曇	31.8	2.5	30.6	0.5	灰みの黄	無	0.7	1,350.0	3	2.5	<0.57	<0.59	
			下層					29.7	1.5	-	無		1,430.0	5	2.0	<0.48	<0.59	
			表層	11月7日	晴	18.5	2.7	17.4	0.5	暗い灰みの黄	無	1.0	1,340.0	10	7.7	<0.82	<0.65	
			下層					17.1	1.7	-	無		1,370.0	10	7.9	<0.74	<0.60	
		55	溜沼	表層	2月20日	晴	9.0	2.6	6.6	0.5	暗い灰みの黄	無	1.1	1,480.0	5	7.2	<0.43	<0.65
	下層							6.5	1.6	-	無		1,520.0	8	6.7	<0.50	<0.60	
	表層			5月19日	曇	20.3	3.2	21.2	0.5	やわらかい黄	無	0.5	1,156.0	21	19	<0.74	<0.63	
	下層							20.3	2.2	-	無		1,623.0	14	6.2	<0.74	<0.63	
	表層			8月8日	曇	31.8	3.4	31.2	0.5	灰みの黄	無	0.7	1,370.0	2	2.0	<0.45	<0.52	
	下層							30.7	2.4	-	無		1,370.0	2	1.7	<0.53	<0.55	
		56	宮前	表層	11月7日	晴	18.1	3.2	16.8	0.5	暗い灰みの黄	無	1.0	1,370.0	10	8.1	<0.61	<0.50
	下層							16.6	2.2	-	無		1,380.0	10	7.5	<0.63	<0.66	
	表層			2月20日	晴	8.9	3.3	6.7	0.5	暗い灰みの黄	無	1.1	1,160.0	7	7.7	<0.48	<0.59	
	下層							6.3	2.3	-	無		1,290.0	6	7.7	<0.54	<0.59	
	表層			5月19日	曇	19.8	2.5	22.0	0.5	やわらかい黄	無	0.4	850.0	36	30	<0.69	<0.51	
	下層							21.9	1.5	-	無		859.0	32	29	<0.79	<0.80	
		57	玉造沖	表層	8月8日	曇	31.7	2.4	31.3	0.5	灰みの黄	無	0.6	1,260.0	4	1.9	<0.53	<0.71
	下層							29.6	1.4	-	無		1,350.0	3	1.9	<0.47	<0.59	
	表層			11月7日	晴	18.2	2.5	16.9	0.5	暗い灰みの黄	無	0.9	1,400.0	13	9.7	<0.59	<0.63	
	下層							16.7	1.5	-	無		1,720.0	14	11	<0.61	<0.63	
	表層			2月20日	晴	8.8	2.3	8.0	0.5	暗い灰みの黄	無	1.2	899.0	8	9.0	<0.69	<0.75	
	下層							7.9	1.3	-	無		919.0	7	8.4	<0.64	<0.66	
		58	露ヶ浦	表層	5月14日	晴	26.2	6.6	21.1	0.5	暗い黄緑	無	0.6	9.9	19	12	<0.48	<0.76
	下層							18.8	5.6	-	無		10.8	25	18	<0.73	<0.68	
	表層			8月13日	晴	31.1	6.5	28.8	0.5	緑みを帯びた黄みの暗い灰色	無	0.5	25.3	18	4.4	<0.52	<0.63	
	下層							27.2	5.5	-	無		26.1	22	6.0	<0.52	<0.52	
	表層			11月5日	曇	16.1	6.5	16.6	0.5	暗い灰みの黄緑	無	0.8	9.6	12	12	<0.64	<0.55	
	下層							16.4	5.5	-	無		7.7	18	14	<0.64	<0.52	
		59	湖心	表層	2月4日	晴	8.2	6.9	6.3	0.5	暗い灰みの黄緑	無	1.0	26.0	6	6.2	<0.59	<0.63
	下層							5.4	5.9	-	無		27.1	6	7.0	<0.56	<0.58	
	表層			5月14日	晴	26.1	2.1	20.7	0.5	暗い黄緑	無	0.7	25.4	25	19	<0.75	<0.68	
	下層							20.2	1.1	-	無		25.4	22	18	<0.59	<0.63	
	表層			8月13日	晴	29.9	2.0	28.4	0.5	黄緑みの暗い灰色	無	0.5	26.0	20	6.0	<0.50	<0.55	
	下層							28.0	1.0	-	無		25.9	19	5.5	<0.48	<0.63	
	59	湖心	表層	11月5日	曇	14.9	2.2	15.7	0.5	暗い灰みの黄緑	無	0.7	8.4	17	14	<0.45	<0.52	
下層							15.9	1.2	-	無		8.5	13	14	<0.67	<0.65		
表層			2月4日	晴	7.9	2.4	5.3	0.5	暗い灰みの黄緑	無	0.9	26.5	7	6.7	<0.48	<0.83		
下層							5.4	1.4	-	無		26.7	7	6.7	<0.65	<0.72		
表層			5月14日	晴	24.0	6.2	20.0	0.5	こい緑	無	0.8	27.3	18	14	<0.62	<0.72		
下層							19.1	5.2	-	無		24.7	24	16	<0.62	<0.58		
	59	湖心	表層	8月13日	晴	25.8	6.3	27.4	0.5	黄みの暗い灰色	無	0.7	7.7	15	3.9	<0.45	<0.71	
下層							26.9	5.3	-	無		9.2	22	3.8	<0.64	<0.52		
表層			11月5日	曇	14.8	5.5	16.6	0.5	くすんだ黄緑	無	0.8	25.8	14	12	<0.57	<0.55		
下層							16.6	4.5	-	無		25.6	16	12	<0.58	<0.63		
	59	湖心	表層	2月4日	晴	7.0	6.3	5.3	0.5	くすんだ黄緑	無	1.0	26.3	8	7.7	<0.42	<0.63	
下層							5.1	5.3	-	無		26.7	8	8.6	<0.70	<0.76		



# 茨城県 湖沼・水源地（水質） 3/4

採取地点				採取日	天候	気温 (°C)	全水深 (m)	水質										備考
No.	水域名	地点名	一般項目							放射性物質濃度(Bq/L)								
			水温 (°C)					採水深 (m)	色相	臭気	透明度 (m)	電気伝導度 (mS/m)	SS (mg/L)	濁度 (度)	放射性セシウム Cs-134 Cs-137			
66	水沼ダム	湖心	表層	5月29日	晴	22.1	15.3	18.7	0.5	灰みの赤みを帯びた黄	無	1.5	5.4	2	1.2	<0.56	<0.41	
			下層					13.1	14.3	-	無		5.9	2	1.1	<0.56	<0.69	
			表層	8月1日	晴	31.3	12.5	22.3	0.5	暗い灰みの赤みを帯びた黄	無	1.9	5.9	2	0.3	<0.67	<0.62	
			下層					20.1	11.5	-	無		5.9	4	0.4	<0.67	<0.71	
			表層	11月13日	晴	14.8	20.1	12.3	0.5	暗い灰みの黄緑	無	1.7	6.3	<1	0.7	<0.49	<0.60	
			下層					9.6	19.1	-	無		7.1	<1	0.7	<0.56	<0.48	
67	小山ダム	湖心	表層	5月29日	晴	23.8	15.8	22.3	0.5	暗い灰みの黄	無	1.8	7.2	<1	1.2	<0.48	<0.55	
			下層					9.1	14.8	-	無		8.2	3	2.5	<0.59	<0.47	
			表層	8月1日	晴	32.2	15.4	26.9	0.5	暗い灰みの黄	無	2.2	7.2	1	0.7	<0.59	<0.55	
			下層					17.1	14.4	-	無		6.6	3	1.0	<0.56	<0.52	
			表層	11月4日	晴	16.8	16.3	14.6	0.5	暗い灰みの黄	無	2.5	7.4	2	1.3	<0.45	<0.51	
			下層					10.0	15.3	-	無		8.9	5	4.6	<0.45	<0.51	
68	花貴ダム	湖心	表層	5月29日	曇	23.9	18.7	20.8	0.5	黄みの灰色	無	2.6	6.0	2	1.4	<0.56	<0.68	
			下層					16.3	17.7	-	無		6.2	2	2.2	<0.54	<0.62	
			表層	8月4日	晴	29.9	20.4	26.7	0.5	暗い灰みの黄緑	無	2.9	6.1	2	1.3	<0.50	<0.55	
			下層					20.2	19.4	-	無		6.3	2	1.6	<0.48	<0.77	
			表層	11月11日	曇	15.9	26.6	13.4	0.5	暗い灰みの黄緑	無	2.7	6.1	1	1.1	<0.61	<0.57	
			下層					12.1	25.6	-	無		7.6	<1	1.0	<0.63	<0.48	
69	十王ダム	湖心	表層	2月6日	晴	5.1	22.3	4.5	0.5	暗い灰みの黄緑	無	2.8	6.7	2	3.0	<0.62	<0.62	
			下層					4.3	21.3	-	無		6.4	2	3.0	<0.56	<0.57	
			表層	5月30日	晴	27.2	26.2	24.0	0.5	灰みの黄	無	1.5	9.1	5	2.3	<0.68	<0.62	
			下層					17.6	25.2	-	無		8.9	5	3.6	<0.61	<0.55	
			表層	8月4日	晴	31.2	23.4	26.1	0.5	灰みの黄緑	無	2.9	9.0	2	1.4	<0.50	<0.55	
			下層					18.9	22.4	-	無		12.0	2	2.9	<0.51	<0.42	
70	竜神ダム	湖心	表層	11月14日	晴	15.6	27.3	12.7	0.5	暗い灰みの黄	無	2.7	8.5	1	1.0	<0.64	<0.71	
			下層					10.6	26.3	-	無		10.0	<1	0.8	<0.62	<0.62	
			表層	2月6日	晴	11.8	30.7	5.0	0.5	灰みの黄緑	無	3.4	10.3	2	2.2	<0.61	<0.64	
			下層					4.8	29.7	-	無		10.4	2	2.0	<0.55	<0.57	
			表層	5月30日	晴	23.8	21.3	20.9	0.5	灰みの黄	無	2.8	6.4	2	0.7	<0.59	<0.59	
			下層					14.7	20.3	-	無		6.2	2	0.8	<0.59	<0.71	
70	竜神ダム	湖心	表層	8月5日	晴	28.8	20.2	24.6	0.5	暗い灰みの赤みを帯びた黄	無	1.7	7.1	2	1.5	<0.66	<0.68	
			下層					20.1	19.2	-	無		10.1	2	1.5	<0.54	<0.55	
			表層	11月6日	晴	19.8	22.5	16.6	0.5	灰みの黄	無	2.8	6.5	3	2.5	<0.54	<0.55	
			下層					13.1	21.5	-	無		6.1	5	4.1	<0.51	<0.51	
70	竜神ダム	湖心	表層	2月2日	晴	2.1	21.6	4.3	0.5	暗い灰みの黄赤	無	3.5	7.8	2	1.5	<0.50	<0.60	
			下層					3.9	20.6	-	無		7.6	<1	1.5	<0.67	<0.58	

# 茨城県 湖沼・水源地（水質） 4/4

No.	採取地点		採取日	天候	気温 (°C)	全水深 (m)	水質										備考	
	水域名	地点名					一般項目							放射性物質濃度(Bq/L)				
							水温 (°C)	採水深 (m)	色相	臭気	透明度 (m)	電気伝導度 (mS/m)	SS (mg/L)	濁度 (度)	放射性セシウム			
		Cs-134	Cs-137															
湖沼・水源地	71 藤井川ダム	湖心	表層	5月26日	曇	22.4	13.5	20.2	0.5	暗い灰みの赤みを帯びた黄	無	2.5	15.8	2	1.4	<0.48	<0.42	
			下層					9.8	12.5	-	無		17.2	2	1.0	<0.59	<0.68	
			表層	8月7日	晴	30.1	13.5	28.6	0.5	暗い灰みの赤みを帯びた黄	無	2.0	12.1	<1	0.6	<0.54	<0.71	
			下層					21.6	12.5	-	無		16.2	<1	0.7	<0.56	<0.55	
			表層	11月10日	晴	18.9	13.2	15.3	0.5	暗い灰みの赤みを帯びた黄	無	3.8	17.6	1	1.6	<0.68	<0.45	
			下層					13.1	12.2	-	無		17.9	2	1.8	<0.45	<0.76	
		72 飯田ダム	湖心	表層	2月9日	晴	5.6	15.5	5.2	0.5	暗い灰みの赤みを帯びた黄	無	2.3	16.0	1	1.6	<0.61	<0.62
	下層							5.0	14.5	-	無		19.9	2	2.2	<0.58	<0.88	
	表層			5月26日	曇	22.1	15.9	20.9	0.5	灰みの黄赤	無	5.5	12.9	<1	0.3	<0.57	<0.47	
	下層							10.6	14.9	-	無		12.6	<1	1.6	<0.56	<0.65	
			表層	8月7日	晴	32.1	15.8	28.9	0.5	灰みの黄緑	無	2.7	10.2	<1	0.6	<0.54	<0.68	
			下層					20.8	14.8	-	無		12.5	<1	0.6	<0.56	<0.59	
			表層	11月10日	晴	19.6	17.6	16.6	0.5	灰みの黄緑	無	3.4	7.9	<1	0.6	<0.74	<0.70	
			下層					14.7	16.6	-	無		9.1	<1	0.6	<0.77	<0.74	
			表層	2月9日	晴	5.5	15.8	5.4	0.5	灰みの黄緑	無	3.0	12.3	<1	1.7	<0.59	<0.62	
			下層					5.1	14.8	-	無		12.3	1	1.6	<0.45	<0.51	

# 茨城県 湖沼・水源地（底質） 1/2

No.	採取地点		採取日	天候	気温 (℃)	全水深 (m)	底質														放射線物質濃度 [ Bq/kg(乾泥) ]			備考
	水域名	地点名					一般項目														放射性セシウム			
							泥温 (℃)	採泥深 (cm)	色相	臭気	粒度組成 (%)								含泥率 (%)	密度 (g/cm <sup>3</sup> )	性状	合計		
											粗礫分	中礫分	細礫分	粗砂分	中砂分	細砂分	シルト分	粘土分					Cs-134	
54	湖沼	広浦	5月19日	曇	20.1	2.5	19.1	10	オリブ黒	無	0.0	0.3	0.7	0.6	1.5	11.2	41.0	44.8	42.2	2.590	シルト	36	100	136
			8月8日	曇	31.8	2.5	28.4	9	灰オリブ	微ドブ	0.0	0.2	0.3	0.2	1.7	13.8	47.3	36.5	42.4	2.580	シルト	20	91	111
			11月7日	晴	18.5	2.7	16.9	7	オリブ黒	無	0.0	0.2	0.3	0.5	1.8	10.2	46.2	40.8	41.9	2.595	シルト	39	97	136
			2月20日	晴	9.0	2.6	6.1	4	オリブ黒	微ドブ	0.0	0.0	0.2	0.2	3.4	23.1	45.8	27.3	38.3	2.597	シルト	18	76	94
			5月19日	曇	20.3	3.2	19.0	10	オリブ黒	中酸化水素	0.0	0.3	0.1	0.1	1.4	7.6	47.8	42.8	27.3	2.508	シルト	32	87	119
			8月8日	曇	31.8	3.4	28.9	8	オリブ黒	微酸化水素	0.0	0.0	0.0	0.1	0.8	5.8	53.0	40.4	20.9	2.504	シルト	84	180	264
			11月7日	晴	18.1	3.2	16.6	6	黒褐色	微酸化水素	0.0	0.0	0.0	0.1	0.6	4.0	49.5	45.9	24.8	2.531	シルト	29	91	120
55	湖沼	宮前	2月20日	晴	8.9	3.3	6.0	4	オリブ黒	微ドブ	0.0	0.0	0.1	0.0	0.6	5.1	61.0	33.1	23.7	2.529	シルト	21	98	119
			5月19日	曇	19.8	2.5	22.0	5	オリブ黒	無	0.0	0.4	0.0	0.1	0.6	5.6	46.2	47.2	32.3	2.479	シルト	110	340	450
			8月8日	曇	31.7	2.4	28.5	8	オリブ黒	微ドブ	0.0	0.0	0.0	0.0	0.3	4.4	56.2	39.1	32.5	2.418	シルト	92	350	442
			11月7日	晴	18.2	2.5	16.7	7	オリブ黒	微ドブ	0.0	0.0	0.0	0.0	0.3	2.8	50.3	46.6	30.8	2.473	シルト	120	340	460
			2月20日	晴	8.8	2.3	7.8	4	オリブ黒	微ドブ	0.0	0.0	0.0	0.0	0.2	2.2	58.8	38.7	28.2	2.492	シルト	150	440	590
			5月14日	晴	26.2	6.6	18.1	10	オリブ黒	無	0.0	0.0	0.0	0.0	0.2	1.1	55.4	43.3	18.2	2.394	シルト	110	400	510
			8月13日	晴	31.1	6.5	26.8	10	オリブ黒	無	0.0	0.0	0.0	0.0	0.1	1.2	54.0	44.7	18.8	2.321	シルト	160	420	580
56	湖沼	親沢	11月5日	曇	16.1	6.5	16.8	8	オリブ黒	無	0.0	0.0	0.0	0.1	0.3	1.5	46.2	51.9	16.7	2.412	シルト	100	440	540
			2月4日	晴	8.2	6.9	7.2	9	オリブ黒	無	0.0	0.0	0.0	0.0	0.2	1.9	43.8	54.2	19.3	2.383	シルト	110	400	510
			5月14日	晴	26.1	2.1	19.5	3	オリブ黒	無	0.0	0.0	1.0	0.9	54.5	40.8	0.6	2.2	76.7	2.685	砂	45	120	165
			8月13日	晴	29.9	2.0	26.8	2	黒褐色	無	0.0	0.9	2.3	1.6	41.9	46.0	3.0	4.4	77.5	2.705	砂	38	130	168
			11月5日	曇	14.9	2.2	15.4	3	黒褐色	無	0.0	2.8	3.8	2.9	31.1	51.5	2.4	5.6	75.0	2.716	砂・シルト	15	63	78
			2月4日	晴	7.9	2.4	5.2	3	黒褐色	無	0.0	3.0	2.7	1.7	43.7	45.4	0.8	2.6	73.3	2.667	砂	42	140	182
			5月14日	晴	24.0	6.2	17.6	8	オリブ黒	無	0.0	0.0	0.0	0.0	0.2	0.5	36.6	62.7	16.5	2.368	シルト	62	180	242
57	湖沼	湖心	8月13日	晴	25.8	6.3	26.8	8	オリブ黒	無	0.0	0.0	0.0	0.0	0.2	0.3	51.0	48.6	16.7	2.319	シルト	52	140	192
			11月5日	曇	14.8	5.5	18.0	5	オリブ黒	無	0.0	0.0	0.0	0.0	0.1	0.3	46.0	53.6	15.1	2.396	シルト	110	350	460
			2月4日	晴	7.0	6.3	6.8	10	オリブ黒	無	0.0	0.0	0.0	0.0	0.3	0.5	33.2	65.9	15.0	2.373	シルト	100	260	360
			5月14日	晴	22.0	2.2	18.9	5	オリブ黒	微沼沢	0.0	0.0	0.0	0.1	3.1	92.3	1.4	3.2	77.4	2.690	砂・シルト	33	110	143
			8月13日	晴	29.6	2.3	27.1	5	オリブ黒	微腐敗	0.0	0.0	0.2	0.1	3.1	92.7	0.8	3.2	77.3	2.670	砂	34	100	134
			11月5日	曇	13.2	2.4	16.8	5	オリブ黒	無	0.0	0.0	0.2	0.1	3.0	93.5	0.8	2.4	73.8	2.699	砂・シルト	29	110	139
			2月4日	晴	2.9	2.5	5.6	6	暗オリブ褐色	無	0.0	0.0	0.1	0.1	3.2	92.1	3.0	1.5	75.0	2.701	砂・シルト	28	110	138
58	湖沼	掛馬沖	5月14日	晴	26.8	7.1	19.2	8	オリブ黒	無	0.0	0.0	0.0	0.0	0.1	0.8	36.6	62.5	15.0	2.297	シルト	120	430	550
			8月13日	晴	31.6	6.7	26.6	8	オリブ黒	無	0.0	0.0	0.0	0.0	0.2	0.8	46.8	52.3	15.5	2.247	シルト	63	140	203
			11月5日	曇	17.3	6.8	18.0	5	オリブ黒	微土	0.0	0.0	0.0	0.0	0.2	0.9	43.0	56.0	13.5	2.311	シルト	76	340	416
			2月4日	晴	8.8	7.1	7.3	5	オリブ黒	無	0.0	0.0	0.0	0.0	0.1	0.6	31.5	67.9	14.1	2.280	シルト	99	330	429
			5月14日	晴	27.2	2.6	20.8	3	オリブ黒	無	0.0	1.2	1.3	3.6	20.6	60.4	2.0	11.0	71.4	2.660	砂・シルト	21	78	99
			8月13日	晴	32.1	2.7	26.7	6	オリブ黒	微ドブ	0.0	0.0	0.1	0.2	10.8	71.3	5.8	11.8	69.7	2.600	シルト・砂	23	84	107
			11月5日	曇	17.1	2.9	17.4	4	オリブ黒	無	0.0	0.0	0.3	1.7	17.5	58.7	6.2	15.6	66.6	2.614	砂・シルト	25	90	115
59	湖沼	露ヶ浦	2月4日	晴	7.8	2.9	6.1	3	オリブ黒	無	0.0	6.1	1.9	3.8	25.7	49.5	2.8	10.3	75.1	2.627	砂・シルト	21	65	86
			5月14日	晴	22.1	2.6	18.9	4	オリブ黒	無	0.0	1.3	0.2	0.2	2.3	65.9	12.8	17.5	62.5	2.705	砂・シルト	14	35	49
			8月13日	晴	32.2	3.4	27.2	5	オリブ黒	微ドブ	0.0	0.0	0.0	0.1	2.5	82.1	6.1	9.2	77.1	2.667	砂	21	55	76
			11月5日	曇	16.7	3.0	17.0	5	オリブ黒	無	0.0	0.0	0.0	0.1	2.5	70.6	9.0	17.8	61.7	2.660	砂・シルト	9.9	42	51.9
			2月4日	晴	7.1	2.7	5.8	6	暗オリブ褐色	微はまぐり	0.0	0.0	0.0	0.1	4.8	76.0	4.5	14.7	68.7	2.628	砂・シルト	14	65	79
			5月14日	晴	20.9	5.1	20.0	2	オリブ黒	無	0.0	0.4	1.1	5.1	27.4	62.9	0.7	2.4	78.5	2.698	砂	18	56	74
			8月13日	晴	32.2	5.0	27.5	2	オリブ黒	無	0.0	0.0	0.1	0.5	14.8	81.1	0.2	3.4	73.8	2.683	砂	22	75	97
60	湖沼	麻生沖	11月5日	曇	16.9	5.3	17.2	3	黒褐色	無	0.0	0.0	0.2	0.5	14.6	80.3	1.3	3.0	73.8	2.693	砂	26	69	95
			2月4日	晴	7.4	5.2	6.6	2	オリブ黒	無	0.0	0.3	0.2	1.3	22.3	72.6	0.5	2.8	78.4	2.690	砂	16	75	91
			5月20日	晴	24.2	1.9	22.8	10	オリブ黒	微ドブ	0.0	0.0	0.0	0.0	2.3	8.8	53.9	35.1	23.6	2.370	シルト	190	650	840
			8月20日	晴	32.6	1.9	29.6	5	オリブ黒	微ドブ	0.0	0.0	0.0	0.1	7.0	33.0	31.2	28.7	40.9	2.500	シルト	130	380	510
			11月12日	曇	15.6	2.0	14.3	6	オリブ黒	微ドブ	0.0	0.0	0.0	0.0	0.6	4.8	57.7	36.9	33.0	2.468	シルト	160	580	740
			2月12日	晴	10.7	1.9	6.1	5	オリブ黒	微ドブ	0.0	0.0	0.0	0.1	2.7	11.1	55.1	31.0	23.3	2.385	シルト	160	600	760
			61	北浦	釜谷沖	5月14日	晴	27.2	2.6	20.8	3	オリブ黒	無	0.0	1.2	1.3	3.6	20.6	60.4	2.0	11.0	71.4	2.660	砂・シルト
8月13日	晴	32.1	2.7			26.7	6	オリブ黒	微ドブ	0.0	0.0	0.1	0.2	10.8	71.3	5.8	11.8	69.7	2.600	シルト・砂	23	84	107	
62	北浦	神宮橋	11月5日	曇	17.1	2.9	17.4	4	オリブ黒	無	0.0	0.0	0.3	1.7	17.5	58.7	6.2	15.6	66.6	2.614	砂・シルト	25	90	115
			2月4日	晴	7.8	2.9	6.1	3	オリブ黒	無	0.0	6.1	1.9	3.8	25.7	49.5	2.8	10.3	75.1	2.627	砂・シルト	21	65	86
			5月14日	晴	22.1	2.6	18.9	4	オリブ黒	無	0.0	1.3	0.2	0.2	2.3	65.9	12.8	17.5	62.5	2.705	砂・シルト	14	35	49
			8月13日	晴	32.2	3.4	27.2	5	オリブ黒	微ドブ	0.0	0.0	0.0	0.1	2.5	82.1	6.1	9.2	77.1	2.667	砂	21	55	76
			11月5日	曇	16.7	3.0	17.0	5	オリブ黒	無	0.0	0.0	0.0	0.1	2.5	70.6	9.0	17.8	61.7	2.660	砂・シルト	9.9	42	51.9
			2月4日	晴	7.1	2.7	5.8	6	暗オリブ褐色	微はまぐり	0.0	0.0	0.0	0.1	4.8	76.0	4.5	14.7	68.7	2.628	砂・シルト	14	65	79
			5月14																					



# 茨城県 湖沼・水源地（周辺環境） 1/3

採取地点			採取日	天候	気温 ( )	周辺環境(土壌,空間線量)							備考	
						土壌					空間線量 ( $\mu$ Sv/h)			
No.	水域名	地点名				一般項目			放射性物質濃度 [Bq/kg(乾)]					
						色相	臭気	性状	放射性セシウム					
									Cs-134	Cs-137	合計			
湖沼・水源地	澗沼	広浦	5月19日	曇	20.1	褐	微土	壤質	250	690	940	0.13		
			8月8日	曇	31.8	にぶい黄褐	微土	壤質	210	580	790	0.13		
			11月7日	晴	18.5	暗褐	微土	壤質	<3.9	8.9	8.9	0.12		
			2月20日	晴	9.0	暗褐	微土	壤質	11	41	52	0.10		
		5月19日	曇	20.3	褐	微土	壤質	<6.9	13	13	0.08			
		8月8日	曇	31.8	褐	微土	壤質	8.8	22	30.8	0.08			
		11月7日	晴	18.1	にぶい黄褐	微土	壤質	<7.1	21	21	0.08			
		2月20日	晴	8.9	暗褐	微土	壤質	<7.7	23	23	0.07			
	56	親沢	5月19日	曇	19.8	-	-	-	-	-	-	-	採取地点の設定なし	
			8月8日	曇	31.7	-	-	-	-	-	-	-	採取地点の設定なし	
			11月7日	晴	18.2	-	-	-	-	-	-	-	採取地点の設定なし	
			2月20日	晴	8.8	-	-	-	-	-	-	-	採取地点の設定なし	
	57	玉造沖	5月14日	晴	26.2	暗灰黄	微青草	砂質	22	58	80	0.09		
			8月13日	晴	31.1	オリーブ	無	砂質	16	54	70	0.08		
			11月5日	曇	16.1	黒褐	無	砂質	15	43	58	0.07		
			2月4日	晴	8.2	オリーブ褐	無	砂質	7.9	28	35.9	0.07		
		58	掛馬沖	5月14日	晴	26.1	オリーブ褐	微土	砂質	13	39	52	0.09	
				8月13日	晴	29.9	オリーブ褐	無	壤質	14	56	70	0.09	
				11月5日	曇	14.9	暗オリーブ褐	微土	壤質	650	2,400	3,050	0.09	
				2月4日	晴	7.9	オリーブ褐	無	砂質	30	120	150	0.09	
	59	湖心	5月14日	晴	24.0	-	-	-	-	-	-	-	採取地点の設定なし	
			8月13日	晴	25.8	-	-	-	-	-	-	-	採取地点の設定なし	
			11月5日	曇	14.8	-	-	-	-	-	-	-	採取地点の設定なし	
			2月4日	晴	7.0	-	-	-	-	-	-	-	採取地点の設定なし	
60	麻生沖	5月14日	晴	22.0	暗オリーブ褐	微土	砂質	9.1	21	30.1	0.09			
		8月13日	晴	29.6	暗オリーブ褐	微青草	砂質	85	240	325	0.10			
		11月5日	曇	13.2	にぶい黄褐	微土	砂質	16	62	78	0.08			
		2月4日	晴	2.9	オリーブ褐	無	砂質	50	200	250	0.11			
61	釜谷沖	5月14日	晴	26.8	暗灰黄	微青草	砂質	31	93	124	0.09			
		8月13日	晴	31.6	暗オリーブ褐	微青草	壤質	120	370	490	0.08			
		11月5日	曇	17.3	暗オリーブ褐	微土	壤質	120	380	500	0.08			
		2月4日	晴	8.8	暗オリーブ褐	微土	壤質	76	270	346	0.09			
62	神宮橋	5月14日	晴	27.2	明褐	無	壤質	<5.9	13	13	0.04			
		8月13日	晴	32.1	褐	微土	壤質	<6.3	15	15	0.05			
		11月5日	曇	17.1	暗褐	微青草	壤質	9.9	44	53.9	0.06			
		2月4日	晴	7.8	褐	微青草	壤質	12	48	60	0.05			

## 茨城県 湖沼・水源地（周辺環境） 2/3

採取地点			採取日	天候	気温 ( )	周辺環境(土壌,空間線量)							備考	
						土壌			空間線量					
No.	水域名	地点名				色相	臭気	性状	放射線物質濃度 [Bq/kg(乾)]			空間線量 ( $\mu$ Sv/h)		
									放射線セシウム					
									Cs-134	Cs-137	合計			
湖沼・水源地	63	常陸利根川	外浪逆浦	5月14日	晴	22.1	暗褐	微土	壤質	34	82	116	0.06	
				8月13日	晴	32.2	暗褐	微土	壤質	39	130	169	0.06	
				11月5日	曇	16.7	暗褐	微青草	壤質	31	100	131	0.05	
				2月4日	晴	7.1	暗褐	微青草	壤質	22	64	86	0.05	
	64	常陸利根川	息栖	5月14日	晴	20.9	暗褐	微土	壤質	24	84	108	0.05	
				8月13日	晴	32.2	暗褐	微土	壤質	42	180	222	0.07	
				11月5日	曇	16.9	にぶい黄褐	微土	壤質	26	64	90	0.08	
				2月4日	晴	7.4	暗褐	微青草	壤質	46	150	196	0.06	
	65	牛久沼	牛久沼湖心	5月20日	晴	24.2	暗褐	微土	壤質	110	300	410	0.07	
				8月20日	晴	32.6	暗褐	微土	壤質	30	110	140	0.07	
11月12日				曇	15.6	暗褐	微土	壤質	14	53	67	0.07		
2月12日				晴	10.7	暗褐	微土	壤質	49	210	259	0.08		



## 茨城県 湖沼・水源地（周辺環境） 3/3

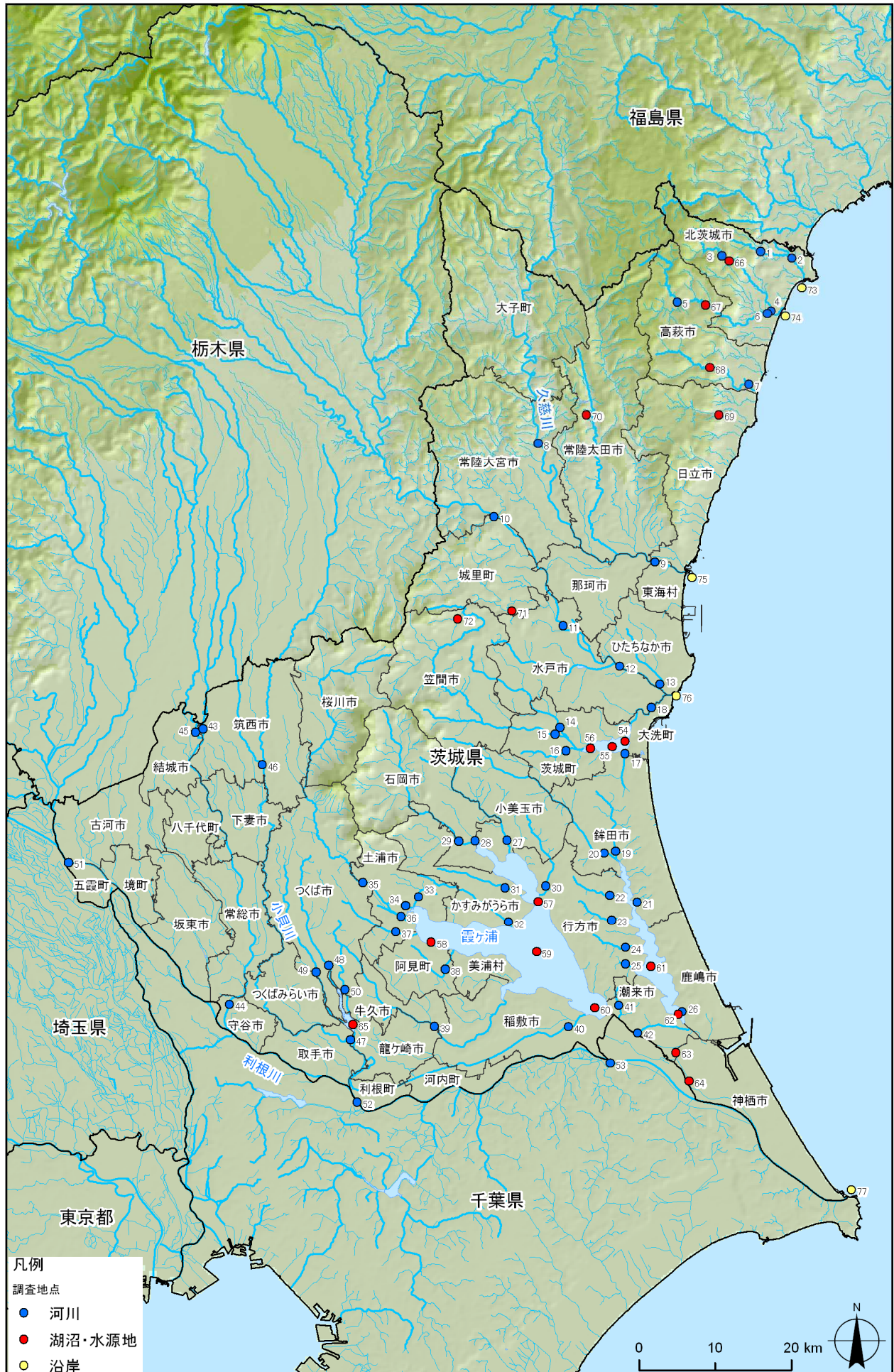
採取地点			採取日	天候	気温 ( )	周辺環境(土壌,空間線量)						備考		
						土壌					空間線量 ( $\mu$ Sv/h)			
No.	水域名	地点名				色相	臭気	性状	放射性物質濃度 [Bq/kg(乾)]					
									放射性セシウム					
									Cs-134	Cs-137	合計			
湖沼・水源地	66	水沼ダム	湖心	5月29日	晴	22.1	暗褐	微土	壤質	44	120	164	0.14	
				8月1日	晴	31.3	黒褐	微土	壤質	70	270	340	0.14	
				11月13日	晴	14.8	暗褐	無	壤質	21	74	95	0.14	
				2月3日	晴	2.3	黒褐	微土	壤質	130	430	560	0.13	
	67	小山ダム	湖心	5月29日	晴	23.8	にぶい黄褐	微土	壤質	17	42	59	0.13	
				8月1日	晴	32.2	にぶい黄褐	微青草	壤質	63	180	243	0.13	
				11月4日	晴	16.8	にぶい黄褐	微土	砂質	26	100	126	0.13	
				2月3日	晴	5.7	オリーブ褐	微土	砂質	89	330	419	0.10	
	68	花貫ダム	湖心	5月29日	曇	23.9	黒褐	微土	壤質	97	290	387	0.18	
				8月4日	晴	29.9	黒褐	微土	壤質	260	860	1,120	0.17	
				11月11日	曇	15.9	黒褐	微土	壤質	180	560	740	0.17	
				2月6日	晴	5.1	黒褐	微土	壤質	220	750	970	0.16	
69	十王ダム	湖心	5月30日	晴	27.2	にぶい黄褐	微土	壤質	42	90	132	0.14		
			8月4日	晴	31.2	灰オリーブ	無	壤質	110	360	470	0.13		
			11月14日	晴	15.6	にぶい黄褐	無	壤質	280	1,000	1,280	0.14		
			2月6日	晴	11.8	にぶい黄褐	微土	壤質	600	2,100	2,700	0.12		
70	竜神ダム	湖心	5月30日	晴	23.8	にぶい黄褐	微土	壤質	<5.9	<5.9	-	0.08		
			8月5日	晴	28.8	黒褐	微土	壤質	46	120	166	0.08		
			11月6日	晴	19.8	暗褐	無	壤質	41	120	161	0.09		
			2月2日	晴	2.1	黒褐	微土	壤質	71	240	311	0.10		
71	藤井川ダム	湖心	5月26日	曇	22.4	黒褐	微土	壤質	130	340	470	0.11		
			8月7日	晴	30.1	黒	微土	壤質	76	250	326	0.12		
			11月10日	晴	18.9	暗褐	微土	壤質	62	220	282	0.11		
			2月9日	晴	5.6	黒褐	微土	壤質	120	420	540	0.13		
72	飯田ダム	湖心	5月26日	曇	22.1	にぶい黄褐	微土	壤質	170	420	590	0.11		
			8月7日	晴	32.1	にぶい黄褐	微土	壤質	140	480	620	0.12		
			11月10日	晴	19.6	暗褐	微土	壤質	90	370	460	0.10		
			2月9日	晴	5.5	暗褐	微土	壤質	130	420	550	0.09		

# 茨城県 沿岸（水質） 1/1

採取地点		採取日	天候	気温 (°C)	全水深 (m)	水質										備考	
						一般項目							放射性物質濃度(Bq/L)				
						水温 (°C)	採水深 (m)	色相	臭気	透明度 (m)	塩分 (%)	SS (mg/L)	濁度 (度)	放射性セシウム			
		Cs-134	Cs-137														
No.	水域名																
沿岸	73 里根川河口沖	表層	5月12日	曇	18.8	13.0	14.5	0.5	暗い灰みの黄緑	無	2.5	30.3	5	2.2	<0.62	<0.68	
		下層					14.0	12.0	-	無		29.9	6	2.9	<0.58	<0.59	
		表層	8月25日	曇	28.5	13.5	23.5	0.5	黄緑みの灰色	無	5.0	28.0	4	1.1	<0.61	<0.88	
		下層					20.1	12.5	-	無		30.4	5	0.4	<0.64	<0.67	
		表層	11月19日	晴	17.8	14.1	17.9	0.5	暗い灰みの青みを帯びた緑	無	8.5	30.6	2	0.5	<0.74	<0.60	
		下層					17.7	13.1	-	無		30.8	4	0.4	<0.63	<0.75	
	74 大北川河口沖	表層	5月12日	曇	19.0	12.6	14.9	0.5	黄緑みの暗い灰色	無	3.5	30.3	12	2.4	<0.51	<0.47	
			8月25日	曇	25.8	12.3	23.6	0.5	青緑みの灰色	無	5.0	28.1	4	0.8	<0.84	<0.71	
			11月19日	晴	16.0	12.7	20.3	11.3	-	無	9.0	30.6	6	0.9	<0.61	<0.71	
			2月3日	晴	10.5	13.1	18.6	11.7	-	無	3.5	31.1	3	0.4	<0.84	<0.70	
			表層	2月3日	晴	10.5	13.1	9.1	0.5	灰みの黄みを帯びた緑	無	3.5	31.0	4	1.3	<0.60	<0.61
			下層					9.1	12.1	-	無		31.0	8	2.2	<0.45	<0.52
75 茂宮川・久慈川河口沖	表層	5月12日	晴	22.5	10.2	16.9	0.5	暗い灰みの黄緑	無	2.1	29.7	4	2.7	<0.65	<0.75		
		8月25日	曇	24.0	9.8	15.8	9.2	-	無	2.0	30.2	4	2.4	<0.72	<0.67		
		11月19日	晴	15.2	9.6	22.3	0.5	灰みの赤みを帯びた黄	無	4.0	27.4	12	4.4	<0.61	<0.71		
		2月3日	晴	9.5	11.0	20.4	8.8	-	無	5.8	30.1	25	3.8	<0.47	<0.67		
		表層	11月19日	晴	15.2	9.6	18.3	0.5	暗い灰みの緑	無	4.0	28.4	3	0.7	<0.60	<0.55	
		下層					19.4	8.6	-	無		31.0	4	1.0	<0.59	<0.71	
76 県央地先水域 那珂川沖	表層	5月12日	晴	23.0	5.3	17.5	0.5	暗い灰みの緑	無	2.1	18.5	7	2.8	<0.69	<0.62		
		8月25日	小雨	24.6	7.0	15.2	4.3	-	無	2.5	30.4	7	2.9	<0.61	<0.71		
		11月19日	晴	12.8	6.7	23.6	0.5	緑みを帯びた黄みの灰色	無	2.5	8.5	8	3.8	<0.66	<0.62		
		2月3日	晴	5.8	6.5	21.2	6.0	-	無	2.5	28.9	22	5.0	<0.69	<0.67		
		表層	11月19日	晴	12.8	6.7	14.8	0.5	灰みの黄緑	無	3.5	13.9	3	0.9	<0.40	<0.63	
		下層					19.0	5.7	-	無		30.1	13	2.1	<0.58	<0.60	
77 利根川河口沖	表層	5月29日	晴	16.8	7.7	8.3	0.5	灰みの黄緑	無	2.5	11.1	4	2.1	<0.64	<0.62		
		8月16日	曇	24.5	8.6	11.7	5.5	-	無	1.7	30.1	7	1.8	<0.67	<0.67		
		11月18日	晴	13.2	8.1	22.2	0.5	灰みの黄緑	無	1.6	3.5	14	6.4	<0.41	<0.68		
		2月11日	曇	8.0	8.2	17.1	6.7	-	無	3.5	31.1	6	0.8	<0.61	<0.56		
		表層	8月16日	曇	24.5	8.6	21.8	0.5	灰みの黄緑	無	1.6	19.4	4	1.6	<0.59	<0.59	
		下層					20.4	7.6	-	無		29.8	4	0.5	<0.67	<0.68	
77 利根川河口沖	表層	11月18日	晴	13.2	8.1	17.1	0.5	暗い灰みの青みを帯びた緑	無	3.5	25.5	3	0.9	<0.61	<0.62		
		2月11日	曇	8.0	8.2	18.0	7.1	-	無		30.0	5	0.9	<0.61	<0.62		
77 利根川河口沖	下層	11月18日	晴	13.2	8.1	7.7	0.5	暗い灰みの黄緑	無	3.0	17.3	3	1.6	<0.61	<0.59		
		2月11日	曇	8.0	8.2	10.4	7.2	-	無		30.6	12	2.7	<0.51	<0.59		

# 茨城県 沿岸（底質） 1/1

採取地点		採取日	天候	気温 (°)	全水深 (m)	底質																	放射性物質濃度 [Bq/kg(乾泥)]			備考
No.	水域名					一般項目										放射性セシウム										
						泥温 (°)	採泥深 (cm)	色相	臭気	粒度組成 (%)					含泥率 (%)	密度 (g/cm <sup>3</sup> )	性状	Cs-134	Cs-137	合計						
沿岸	73 里根川河口沖	5月12日	曇	18.8	13.0	13.0	10	オリブ黒	無	0.0	0.0	0.2	1.6	19.5	71.4	1.8	5.5	80.4	2.724	砂	6.5	14	20.5			
		8月26日	曇	28.5	13.5	21.5	10	オリブ黒	無	0.0	0.0	0.2	1.2	16.0	77.0	1.6	4.0	73.8	2.664	砂	<7.7	27	27			
		11月19日	晴	17.8	14.1	17.5	10	オリブ黒	無	0.0	0.0	0.1	0.5	7.5	73.4	12.1	6.4	73.6	2.673	砂	<7.1	25	25			
		2月3日	晴	9.8	13.2	9.0	10	オリブ黒	無	0.0	0.0	0.0	0.3	5.7	76.1	12.2	5.7	77.1	2.642	砂	5.0	25	30.0			
	74 大北川河口沖	5月12日	曇	19.0	12.6	15.0	10	灰オリブ	無	0.0	0.1	0.3	0.5	33.6	58.8	1.9	4.8	79.4	2.688	砂	7.3	13	20.3			
		8月26日	曇	25.8	12.3	23.0	10	オリブ黒	無	0.0	0.0	0.1	0.2	10.7	76.1	6.6	6.3	77.4	2.760	砂	2.9	9.2	12.1			
		11月19日	晴	16.0	12.7	18.5	10	オリブ黒	無	0.0	0.0	0.1	0.4	19.3	62.9	11.2	6.2	77.5	2.804	砂	2.6	10	12.6			
		2月3日	晴	10.5	13.1	9.0	10	オリブ黒	無	0.0	0.0	0.0	0.2	7.8	75.4	10.9	5.6	79.2	2.711	砂	<4.5	11	11			
	75 茂宮川・久慈川河口沖	5月12日	晴	22.5	10.2	16.5	10	灰オリブ	無	0.0	0.0	0.0	0.0	6.6	83.5	5.9	4.0	78.5	2.676	砂	4.0	15	19.0			
		8月26日	曇	24.0	9.8	21.0	10	オリブ黒	微沼沢	0.0	0.0	0.1	0.1	11.2	82.1	3.0	3.7	74.8	2.668	砂・シルト	<6.1	13	13			
		11月19日	晴	15.2	9.6	19.2	10	オリブ黒	無	0.0	0.0	0.0	0.0	1.3	73.6	17.0	8.1	74.8	2.680	砂	12	51	63			
		2月3日	晴	9.5	11.0	12.0	10	オリブ黒	無	0.0	0.0	0.1	0.2	1.3	47.1	43.2	8.1	65.8	2.702	砂	16	51	67			
	76 県央地先水域 那珂川沖	5月12日	晴	23.0	5.3	16.5	10	灰	無	0.0	0.0	0.0	0.7	68.3	25.6	1.9	3.5	79.8	2.703	砂	1.1	3.1	4.2			
		8月26日	小雨	24.6	7.0	23.0	10	オリブ黒	無	0.0	3.7	4.1	12.9	55.8	20.1	0.5	2.9	79.7	2.713	砂	0.93	3.4	4.33			
		11月19日	晴	12.8	6.7	18.5	10	オリブ黒	無	0.0	0.0	0.0	0.1	32.0	64.8	1.5	1.5	75.9	2.758	砂	2.0	6.0	8.0			
		2月3日	晴	5.8	6.5	10.5	10	オリブ黒	無	0.0	0.0	0.7	4.0	77.8	15.8	0.1	1.7	80.6	2.706	砂	<0.76	2.9	2.9			
	77 利根川河口沖	5月29日	晴	16.8	7.7	20.2	10	灰オリブ	無	0.0	0.0	0.0	0.0	1.1	92.7	1.2	4.9	76.1	2.678	砂	0.92	2.8	3.72			
		8月16日	曇	24.5	8.6	20.5	10	オリブ黒	無	0.0	0.0	0.1	0.1	1.1	89.1	2.1	7.5	73.7	2.667	砂	1.2	4.1	5.3			
		11月18日	晴	13.2	8.1	17.8	10	オリブ黒	無	0.0	0.0	0.1	0.1	1.8	89.2	3.3	5.6	75.0	2.699	砂	<0.75	2.4	2.4			
		2月11日	曇	8.0	8.2	9.5	10	オリブ黒	無	0.0	0.0	0.0	0.1	1.3	93.3	2.1	3.2	78.3	2.713	砂	<0.97	1.2	1.2			



福島県

栃木県

北茨城市

太子町

高萩市

常陸大宮市

常陸太田市

日立市

城里町

那珂市

東海村

ひたちなか市

笠間市

水戸市

桜川市

茨城県

茨城町

結城市

筑西市

石岡市

小美玉市

古河市

八千代町

下妻市

土浦市

鉾田市

埼玉県

五霞町

境町

坂東市

常総市

行方市

つくば市

かすみがうら市

美浦村

坂東市

常総市

つくばみらい市

阿見町

鹿嶋市

守谷市

牛久市

稲敷市

潮来市

取手市

龍ヶ崎市

利根町

河内町

神栖市

東京都

千葉県