

## 福島県内の地下水質のモニタリング調査における 放射性物質濃度の測定結果（第3報）について

平成23年7月14日（木）  
環境省水・大気環境局  
土壌環境課 地下水・地盤環境室  
直 通：03-5521-8309  
代 表：03-3581-3351  
室 長：宇仁菅 伸介（内線 6670）  
室長補佐：松田 和久（内線 6671）

環境省では、東日本大震災を受け、被災地の地下水について緊急的に有害物質の水質モニタリング調査を実施しています。

福島県内の地下水については、有害物質の調査と併せ、放射性物質濃度も測定を実施しています。このうち、今回、採水・測定が終了したものについて、第3報として測定結果を公表します（採水日6月27日、28日、29日、30日）。

### ○結果概要

福島県内の55地点において、放射性ヨウ素（I-131）、放射性セシウム（Cs-134、Cs-137）ともに不検出でした（検出限界値：10Bq/L）。（詳細別紙）

### ○今後の予定

福島県内の約10地点で採水を行う予定としており、結果が出次第公表する予定です。

採取地点 (55地点)		採取日	放射性物質濃度 (Bq/L)				備考
市町村名	地点		I-131	Cs		その他検出された核種	
				Cs-134	Cs-137		
国見町	大字山崎	6月29日	不検出	不検出	不検出	不検出	
	大字藤田	6月29日	不検出	不検出	不検出	不検出	
桑折町	桑島三	6月29日	不検出	不検出	不検出	不検出	
伊達市	一本木	6月29日	不検出	不検出	不検出	不検出	
	田町	6月29日	不検出	不検出	不検出	不検出	
新地町	駒ヶ嶺	6月27日	不検出	不検出	不検出	不検出	
相馬市	光陽	6月27日	不検出	不検出	不検出	不検出	
	石上	6月27日	不検出	不検出	不検出	不検出	
	柚木	6月27日	不検出	不検出	不検出	不検出	
飯舘村	長泥	6月28日	不検出	不検出	不検出	不検出	
南相馬市	鹿島区小島田	6月27日	不検出	不検出	不検出	不検出	
	原町区日の出町	6月27日	不検出	不検出	不検出	不検出	
	原町区南町	6月27日	不検出	不検出	不検出	不検出	
二本松市	石畑	6月28日	不検出	不検出	不検出	不検出	
	原セ	6月28日	不検出	不検出	不検出	不検出	
	平石	6月28日	不検出	不検出	不検出	不検出	
大玉村	大山	6月28日	不検出	不検出	不検出	不検出	
	玉井	6月28日	不検出	不検出	不検出	不検出	
本宮市	中台	6月28日	不検出	不検出	不検出	不検出	
	和田	6月30日	不検出	不検出	不検出	不検出	
	糠沢	6月30日	不検出	不検出	不検出	不検出	
	白岩	6月30日	不検出	不検出	不検出	不検出	
	糠沢	6月30日	不検出	不検出	不検出	不検出	
	白岩	6月30日	不検出	不検出	不検出	不検出	
三春町	小滝	6月28日	不検出	不検出	不検出	不検出	
	大字鷹巣	6月28日	不検出	不検出	不検出	不検出	
	大字芹ヶ沢	6月28日	不検出	不検出	不検出	不検出	
田村市	船引町船引	6月27日	不検出	不検出	不検出	不検出	
	大越町牧野	6月27日	不検出	不検出	不検出	不検出	
郡山市	熱海町下伊豆島	6月28日	不検出	不検出	不検出	不検出	
	待池台	6月28日	不検出	不検出	不検出	不検出	
	日和田町	6月28日	不検出	不検出	不検出	不検出	
	富田町	6月28日	不検出	不検出	不検出	不検出	
	富久山町福原	6月28日	不検出	不検出	不検出	不検出	
	富久山町福原	6月28日	不検出	不検出	不検出	不検出	
	方八丁	6月28日	不検出	不検出	不検出	不検出	
	田村町徳定	6月28日	不検出	不検出	不検出	不検出	
	安積町成田	6月29日	不検出	不検出	不検出	不検出	
	安積町笹川	6月29日	不検出	不検出	不検出	不検出	
	田村町田母神	6月28日	不検出	不検出	不検出	不検出	

※本調査における地下水中の放射性物質濃度の検出限界値 (10Bq/L) を下回る場合は、不検出と記載。

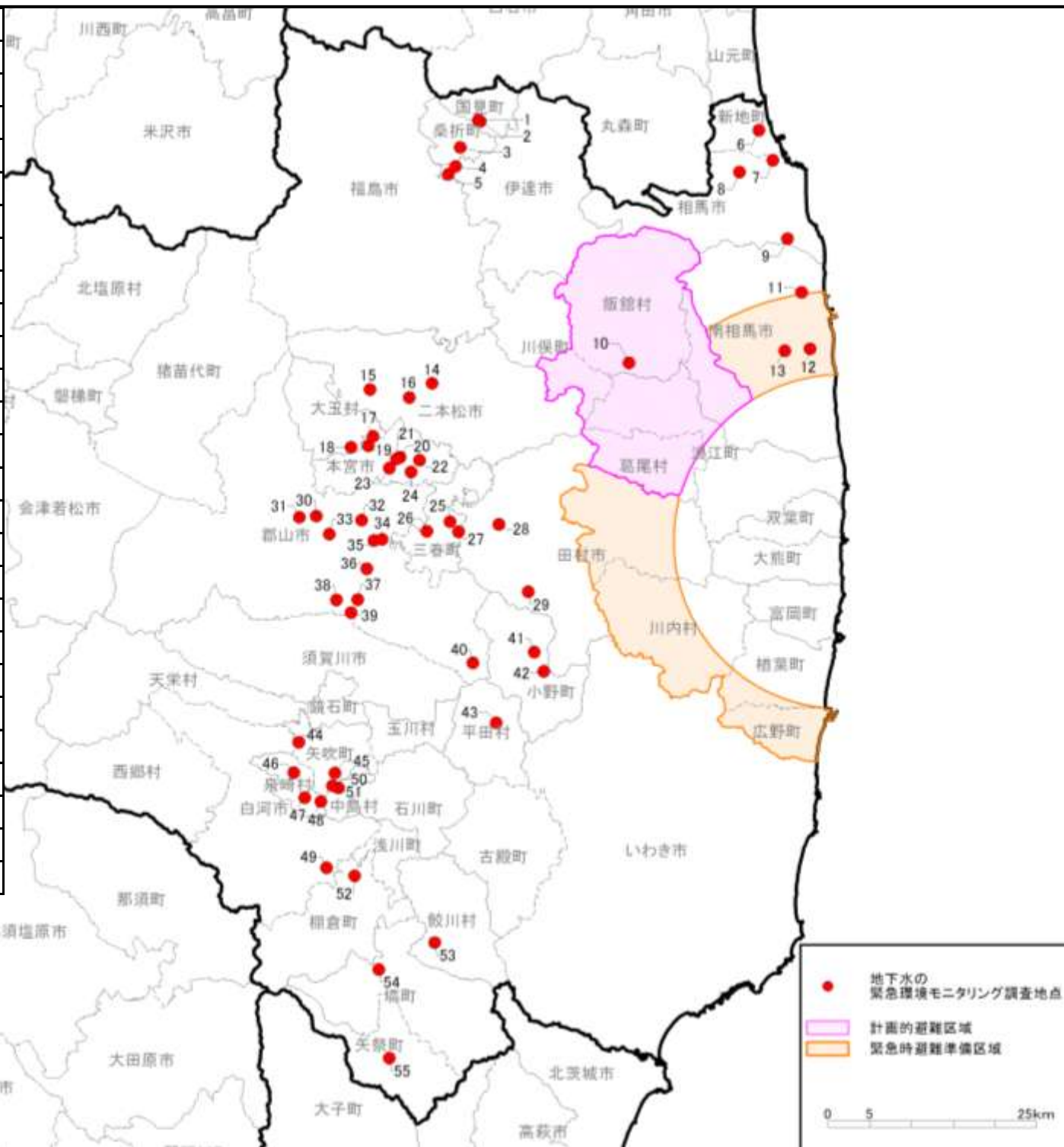
(地図別添)

採取地点 (55地点)		採取日	放射性物質濃度 (Bq/L)				備考
市町村名	地点		I-131	Cs		その他検出された核種	
				Cs-134	Cs-137		
小野町	大字飯豊	6月27日	不検出	不検出	不検出	不検出	
	大字小野新町	6月27日	不検出	不検出	不検出	不検出	
平田村	大字上蓬田	6月27日	不検出	不検出	不検出	不検出	
矢吹町	堰の上	6月29日	不検出	不検出	不検出	不検出	
	中畑	6月29日	不検出	不検出	不検出	不検出	
泉崎村	大字泉崎	6月29日	不検出	不検出	不検出	不検出	
	大字北平山	6月29日	不検出	不検出	不検出	不検出	
	大字関和久	6月29日	不検出	不検出	不検出	不検出	
白河市	表郷河東田	6月30日	不検出	不検出	不検出	不検出	
中島村	大字滑津	6月29日	不検出	不検出	不検出	不検出	
	大字滑津	6月29日	不検出	不検出	不検出	不検出	
棚倉町	大字逆川	6月30日	不検出	不検出	不検出	不検出	
鮫川村	大字渡瀬	6月30日	不検出	不検出	不検出	不検出	
埴町	大字埴	6月30日	不検出	不検出	不検出	不検出	
矢祭町	大字小田川	6月30日	不検出	不検出	不検出	不検出	

※本調査における地下水中の放射性物質濃度の検出限界値 (10Bq/L) を下回る場合は、不検出と記載。

(地図別添)

No.	地区名	No.	地区名
1	国見町大字山崎	30	郡山市熱海町下伊豆島
2	国見町大字藤田	31	郡山市待池台
3	桑折町桑島三	32	郡山市日和田町
4	伊達市一本木	33	郡山市富田町
5	伊達市田町	34	郡山市富久山町福原
6	新地町駒ヶ嶺	35	郡山市富久山町福原
7	相馬市光陽	36	郡山市方八丁
8	相馬市石上	37	郡山市田村町徳定
9	相馬市柚木	38	郡山市安積町成田
10	飯館村長泥	39	郡山市安積町笹川
11	南相馬市鹿島区小島田	40	郡山市田村町田母神
12	南相馬市原町区日の出町	41	小野町大字飯豊
13	南相馬市原町区南町	42	小野町大字小野新町
14	二本松市石畑	43	平田村大字上蓬田
15	二本松市原セ	44	矢吹町堰の上
16	二本松市平石	45	矢吹町中畑
17	大玉村大山	46	泉崎村大字泉崎
18	大玉村玉井	47	泉崎村大字北平山
19	本宮市中台	48	泉崎村大字関和久
20	本宮市和田	49	白河市表郷河東田
21	本宮市糠沢	50	中島村大字滑津
22	本宮市白岩	51	中島村大字滑津
23	本宮市糠沢	52	棚倉町大字逆川
24	本宮市白岩	53	鮫川村大字渡瀬
25	三春町小滝	54	塙町大字塙
26	三春町大字鷹巣	55	矢祭町大字小田川
27	三春町大字芹ヶ沢		
28	田村市船引町船引		
29	田村市大越町牧野		



● 地下水の緊急環境モニタリング調査地点

■ 計画的避難区域

■ 緊急時避難準備区域

0 5 25km