

FY2019 Ibaraki Prefecture Survey Results

[Outline of results]

(1) Water

Rivers

Radioactive cesium (Cs-134, Cs-137): Not detectable at any location

Lakes and reservoirs

Radioactive cesium (Cs-134, Cs-137): Not detectable at any location

Coastal areas

Radioactive cesium (Cs-134, Cs-137): Not detectable at any location

(2) Sediments

Rivers

Cs-134: ND - 72 Bq/kg (dry)

Cs-137: 3.5 - 1,000 Bq/kg (dry)

Lakes and reservoirs

Cs-134: ND - 110 Bq/kg (dry)

Cs-137: 24 - 1,200 Bq/kg (dry)

Coastal areas

Cs-134: Not detectable at any location

Cs-137: 1.2 - 15 Bq/kg (dry)

(3) Surrounding Environment

(a) Soil

Rivers

Cs-134: ND - 220 Bq/kg (dry)

Cs-137: 8.8 - 3,100 Bq/kg (dry)

Lakes and reservoirs

Cs-134: ND - 140 Bq/kg (dry)

Cs-137: 11 - 2,000 Bq/kg (dry)

(b) Ambient dose rate

Rivers

0.04 - 0.14 μ Sv/h

Lakes and reservoirs

0.04 - 0.11 μ Sv/h

Ibaraki River (Water) 1/5

R i v e r s	Location				Sampling Date	Weather	Air temperature (°C)	Water depth (m)	Water										Remarks	
	No.	Water area		Location					Municipality	General items							Activity concentration(Bq/L)			
										Water temperature (°C)	Sampling depth (m)	Color	Odor	Transparency (cm)	Electrical conductivity (mS/m)	SS (mg/L)	Turbidity (FNU)	Radioactive cesium		
																		Cs-134		Cs-137
1	Tagagawa River System	Satone River	Yamagoya Bridge	Kitaibaraki City	5月15日	Cloudy	17.2	0.6	13.9	0.0	Dark grayish yellow green	None	61	14.4	8	2.9	<0.64	<0.80		
					8月7日	Sunny	28.0	0.4	18.8	0.0	Grayish yellow green	None	>100	17.0	5	1.4	<0.75	<0.74		
					11月12日	Sunny	14.1	0.4	11.8	0.0	Light grayish yellow green	None	>100	10.2	2	0.7	<0.68	<0.55		
			2月4日		Sunny	7.2	0.2	8.1	0.0	Dark grayish yellow green	None	>100	11.7	1	0.6	<0.58	<0.61			
			5月15日		Cloudy	20.2	0.3	17.3	0.0	Dark grayish yellow green	None	85	22.9	5	3.0	<0.60	<0.67			
			8月7日		Cloudy	29.0	0.2	23.3	0.0	Light grayish greenish yellow	None	>100	20.6	2	0.8	<0.79	<0.80			
		2	Satone River		Murayama Bridge	Kitaibaraki City	11月12日	Sunny	13.6	0.3	11.4	0.0	Grayish yellow green	None	>100	14.2	1	0.7	<0.68	<0.61
							2月4日	Sunny	9.5	0.3	8.3	0.0	Grayish yellow	None	>100	17.6	1	0.6	<0.69	<0.80
							5月13日	Sunny	18.5	0.4	12.3	0.0	Light grayish yellow	None	>100	7.6	<1	0.6	<0.86	<0.89
							8月7日	Sunny	32.0	0.2	20.7	0.0	Light grayish yellow	None	>100	6.4	3	0.7	<0.79	<0.80
							11月12日	Sunny	14.2	0.4	11.3	0.0	Light grayish yellow	None	>100	6.4	2	0.6	<0.82	<0.70
3	Tagagawa River System	Hanazono River	Kurabeishi	Kitaibaraki City	2月5日	Sunny	2.3	0.3	5.0	0.0	Light grayish yellow green	None	>100	6.2	2	0.4	<0.65	<0.61		
					5月15日	Sunny	20.5	0.3	20.0	0.0	Grayish yellow	None	>100	55.8	4	3.4	<0.90	<0.74		
					8月7日	Cloudy	27.2	0.3	26.0	0.0	Grayish yellow	None	>100	18.8	3	1.5	<0.85	<0.85		
					11月13日	Sunny	11.8	0.4	10.5	0.0	Light grayish yellow	None	>100	17.4	2	0.9	<0.82	<0.74		
4	Tagagawa River System	Hanazono River	Isonare Bridge	Kitaibaraki City	2月4日	Sunny	5.5	0.5	5.8	0.0	Grayish yellow green	None	68	19.6	5	2.6	<0.54	<0.86		
					5月13日	Cloudy	17.5	0.3	13.0	0.0	Light grayish yellow	None	>100	7.5	2	1.2	<0.54	<0.67		
5	Tagagawa River System	Okita River	Sakae Bridge	Takahagi City	8月7日	Sunny	31.5	0.2	20.3	0.0	Grayish yellow green	None	>100	6.9	5	1.4	<0.73	<0.80		
					11月12日	Sunny	14.0	0.3	11.0	0.0	Light grayish yellow	None	>100	6.5	1	0.4	<0.68	<0.48		
					2月5日	Sunny	11.5	0.2	6.7	0.0	Dark grayish yellow green	None	>100	7.0	<1	0.5	<0.61	<0.70		
					5月15日	Cloudy	22.0	0.4	19.9	0.0	Grayish yellow	None	63	18.0	6	3.9	<0.79	<0.90		
6	Tagagawa River System	Okita River	Sakai Bridge	Kitaibaraki City	8月9日	Sunny	31.5	0.5	22.6	0.0	Grayish greenish yellow	None	37	12.7	17	7.1	<0.75	<0.88		
					11月13日	Sunny	16.0	0.4	11.0	0.0	Light grayish yellow	None	>100	9.5	4	1.8	<0.59	<0.78		
					2月4日	Sunny	6.2	0.5	6.6	0.0	Light grayish yellow	None	30	10.6	19	17	<0.74	<0.86		
					5月15日	Cloudy	22.8	0.3	19.3	0.0	Grayish yellow	None	65	15.6	5	3.3	<0.81	<0.85		
7	Tagagawa River System	Hananuki River	Shinhananuki Bridge	Takahagi City	8月9日	Sunny	33.5	0.4	24.0	0.0	Grayish yellow	None	92	14.1	4	1.4	<0.62	<0.74		
					11月13日	Cloudy	11.2	0.4	12.9	0.0	Grayish yellow	None	>100	9.4	5	1.3	<0.68	<0.66		
					2月4日	Sunny	9.8	0.5	9.7	0.0	Grayish yellow	None	52	10.9	11	6.0	<0.82	<0.66		
					5月27日	Sunny	30.0	0.4	25.1	0.0	Grayish greenish yellow	None	67	14.6	2	1.4	<0.89	<0.80		
8	Kujigawa River System	Kujigawa River	Iwai Bridge	Hitachiomiya City	8月8日	Cloudy	30.3	0.2	29.4	0.0	Grayish yellow green	None	>100	11.9	10	2.7	<0.79	<0.74		
					11月11日	Sunny	17.8	0.4	11.9	0.0	Grayish yellow green	None	>100	10.6	<1	0.5	<0.82	<0.74		
					2月3日	Cloudy	9.8	0.5	5.8	0.0	Dark grayish yellow green	None	>100	12.6	4	2.3	<0.57	<0.80		
					5月15日	Cloudy	19.6	0.6	19.9	0.0	Grayish greenish yellow	None	33	20.1	9	6.8	<0.81	<0.90		
					8月9日	Sunny	32.9	0.4	28.4	0.0	Light grayish yellow	None	79	14.0	5	2.2	<0.54	<0.59		
9	Kujigawa River System	Kujigawa River	Sakaki Bridge	Hitachi City/ Tokai Village	11月11日	Cloudy	15.0	0.8	12.3	0.0	Dark grayish yellow green	None	>100	13.0	6	1.7	<0.77	<0.74		
					2月3日	Cloudy	7.8	0.5	6.6	0.0	Grayish greenish yellow	None	>100	21.5	8	3.4	<0.87	<0.61		
					5月27日	Sunny	32.0	0.4	26.7	0.0	Dark grayish yellow green	None	90	17.3	<1	0.9	<0.76	<0.90		
					8月9日	Sunny	33.2	0.4	27.8	0.0	Dark grayish yellow green	None	>100	16.2	1	0.7	<0.65	<0.85		
10	Nakagawa River System	Nakagawa River Area	Nakagawa River	Nakagawa--ohashi Bridge	Hitachiomiya City/ Shirosato Town	11月14日	Sunny	16.2	0.8	14.5	0.0	Grayish yellowish green	None	>100	15.5	1	0.5	<0.64	<0.66	
						2月5日	Sunny	13.0	0.5	9.2	0.0	Dark grayish yellow	None	>100	16.3	3	1.8	<0.76	<0.80	
						5月27日	Cloudy	29.6	0.7	23.0	0.0	Grayish yellow green	None	46	17.4	4	2.1	<0.72	<0.67	
						8月19日	Cloudy	28.0	0.9	26.3	0.0	Dark grayish yellow green	None	91	15.7	2	0.9	<0.57	<0.61	
11	Nakagawa River System	Nakagawa River Area	Nakagawa River	Shimokunii	Mito City	11月14日	Cloudy	11.0	0.8	13.4	0.0	Grayish yellow green	None	>100	16.7	2	0.7	<0.61	<0.66	
						2月6日	Sunny	3.0	0.3	6.5	0.0	Dark grayish yellow green	None	>100	19.7	2	0.9	<0.84	<0.66	

Ibaraki River (Water) 2/5

R i v e r s	Location					Sampling Date	Weather	Air temperature (°C)	Water depth (m)	Water										Remarks		
	No.	Water area	Location	Municipality	General items						Activity concentration(Bq/L)											
					Water temperature (°C)					Sampling depth (m)	Color	Odor	Transparency (cm)	Electrical conductivity (mS/m)	SS (mg/L)	Turbidity (FNU)	Radioactive cesium					
																	Cs-134	Cs-137				
12	Nakagawa River Area	Nakagawa River	Katsuta Bridge	Mito City/ Hitachinaka City	5月27日	Sunny	34.0	2.1	25.5	0.0	Dark grayish yellow green	None	35	59.2	4	3.3	<0.72	<0.85				
					8月19日	Cloudy	28.2	4.0	27.3	0.0	Dark grayish yellow green	None	92	109	3	1.6	<0.72	<0.90				
					11月14日	Cloudy	12.1	5.0	13.8	0.0	Dark grayish yellow green	None	>100	54.0	1	0.7	<0.83	<0.66				
		Nakamaru River	Yanagisawa Bridge	Hitachinaka City	2月6日	Sunny	1.2	4.5	7.1	0.0	Dark grayish yellow green	None	>100	195	2	1.5	<0.82	<0.92				
					5月27日	Sunny	29.0	1.1	24.2	0.0	Dark grayish yellow green	None	40	111	9	6.0	<0.74	<0.67				
					8月6日	Sunny	31.0	1.4	29.7	0.0	Grayish greenish yellow	Faint oil	65	149	7	4.6	<0.79	<0.88				
	13	Nakamaru River	Yanagisawa Bridge	Hitachinaka City	11月6日	Sunny	10.2	1.4	14.3	0.0	Grayish greenish yellow	None	>100	46.6	4	1.8	<0.75	<0.55				
					2月21日	Sunny	8.3	1.1	10.7	0.0	Grayish yellow	None	53	129	7	2.9	<0.60	<0.80				
					14	Hinumamae River	Nagaoka Bridge	Ibaraki Town	5月17日	Sunny	22.8	0.2	23.3	0.0	Grayish yellow	None	38	26.0	7	6.0	<0.77	<0.74
									8月6日	Sunny	34.8	0.2	30.4	0.0	Grayish yellow green	None	75	23.2	8	4.4	<0.70	<0.67
									11月6日	Sunny	19.8	0.4	16.2	0.0	Light grayish yellow	None	93	20.9	6	2.7	<0.85	<0.70
					15	Hinuma River	Takahashi	Ibaraki Town	2月6日	Sunny	2.2	0.4	8.4	0.0	Light grayish greenish yellow	None	72	20.8	5	2.9	<0.58	<0.66
5月17日	Sunny	22.9	0.2	23.6					0.0	Grayish yellow	None	87	32.3	4	2.8	<0.70	<0.90					
8月6日	Sunny	34.3	0.1	31.7					0.0	Grayish yellow	None	64	28.9	6	2.7	<0.77	<0.90					
16	Hinumagawa River Area	Kansei River	Kansei Bridge	Ibaraki Town	11月6日	Sunny	20.2	0.4	14.7	0.0	Grayish greenish yellow	None	>100	19.3	5	2.1	<0.58	<0.61				
					2月6日	Sunny	2.5	0.5	6.8	0.0	Grayish yellow	None	>100	20.7	4	2.0	<0.70	<0.80				
					5月17日	Sunny	24.0	0.3	23.1	0.0	Grayish yellow green	None	47	27.4	9	7.0	<0.62	<0.67				
		17	Oya River	Oya Bridge	Hokota City	8月5日	Sunny	32.8	0.4	29.0	0.0	Grayish yellow	None	47	27.0	6	5.3	<0.66	<0.85			
						11月6日	Sunny	20.0	0.3	14.0	0.0	Grayish yellow	None	>100	25.4	5	2.0	<0.85	<0.61			
						2月21日	Sunny	11.2	0.3	10.8	0.0	Grayish yellow	None	>100	26.9	2	1.2	<0.51	<0.93			
18	Hinuma River	Hinuma Bridge	Mito City/ Oarai Town	5月17日	Sunny	20.0	0.6	16.0	0.0	Dark grayish greenish yellow	None	92	38.2	4	3.2	<0.70	<0.85					
				8月5日	Sunny	33.0	1.0	25.4	0.0	Grayish yellow green	None	69	42.7	3	2.2	<0.67	<0.85					
				11月6日	Sunny	14.2	1.3	13.3	0.0	Grayish greenish yellow	None	87	36.2	3	1.9	<0.73	<0.61					
				2月21日	Sunny	11.8	0.5	11.8	0.0	Grayish yellow	None	71	38.1	5	2.1	<0.74	<0.84					
19	Hokota River	Asahi Bridge	Hokota City	5月16日	Sunny	18.6	0.3	17.5	0.0	Grayish yellow green	None	57	3,620	4	3.2	<0.70	<0.67					
				8月6日	Sunny	29.3	0.6	26.2	0.0	Grayish yellow green	None	66	2,130	5	2.2	<0.77	<0.90					
				11月5日	Sunny	15.0	0.5	15.6	0.0	Grayish yellow	None	61	919	6	3.0	<0.69	<0.61					
		20	Tomoe River	Shintomoegawa Bridge	Hokota City	2月21日	Sunny	5.5	0.4	9.7	0.0	Grayish yellow green	None	33	2,410	7	3.5	<0.60	<0.92			
						5月23日	Sunny	23.8	0.9	19.5	0.0	Light grayish yellow	None	78	35.3	8	4.9	<0.67	<0.85			
						8月9日	Sunny	28.0	0.7	27.5	0.0	Light grayish yellow	Faint sewage	55	40.6	8	4.2	<0.77	<0.67			
	21	Taiyo River	Tazuka Bridge	Hokota City	11月20日	Sunny	13.0	1.1	14.5	0.0	Light grayish yellow	None	>100	36.1	3	1.9	<0.80	<0.60				
					2月7日	Sunny	5.1	1.1	6.2	0.0	Light grayish greenish yellow	None	73	35.7	6	2.9	<0.87	<0.65				
					5月23日	Sunny	24.2	0.8	20.3	0.0	Grayish greenish yellow	None	51	29.0	18	9.1	<0.64	<0.80				
			22	Takeda River	Uchijuku-ohashi Bridge	Hokota City	8月9日	Sunny	30.1	0.6	27.2	0.0	Light grayish yellow	None	65	32.4	7	3.0	<0.68	<0.90		
							11月21日	Sunny	8.9	0.7	11.5	0.0	Light grayish yellow	None	>100	30.4	4	1.6	<0.69	<0.66		
							2月7日	Sunny	4.4	0.7	1.2	0.0	Light grayish yellow	None	>100	29.6	4	1.6	<0.66	<0.86		
23	Yamada River	Nioroshi Bridge	Namegata City	5月14日	Cloudy	20.3	0.2	19.0	0.0	Light grayish yellow	None	64	31.4	8	6.4	<0.54	<0.67					
				8月9日	Sunny	35.1	0.2	30.0	0.0	Light grayish yellow	None	57	29.8	18	6.8	<0.88	<0.85					
				11月20日	Sunny	13.5	0.2	14.7	0.0	Light grayish yellow	None	79	27.6	6	2.5	<0.69	<0.60					
		24	Kurakawa River	Kurakawa Bridge	Namegata City	2月7日	Sunny	7.5	0.2	9.7	0.0	Light grayish yellow	None	>100	26.6	3	1.5	<0.72	<0.92			
						5月14日	Cloudy	21.8	0.3	19.5	0.0	Light grayish yellow	None	90	35.1	7	5.0	<0.81	<0.67			
						8月9日	Sunny	32.5	0.3	28.3	0.0	Light grayish yellow	None	80	31.3	9	3.3	<0.67	<0.74			
25	Gantsu River	JA Yokohashi Bridge	Namegata City	11月20日	Sunny	14.0	0.4	14.6	0.0	Light grayish yellow	None	66	28.9	8	3.5	<0.52	<0.82					
				2月7日	Cloudy	7.0	0.5	9.0	0.0	Grayish greenish yellow	None	52	29.0	13	5.9	<0.65	<0.86					
				5月14日	Cloudy	22.0	0.3	20.9	0.0	Light grayish greenish yellow	None	52	45.7	15	12	<0.67	<0.67					
		24	Kurakawa River	Kurakawa Bridge	Namegata City	8月9日	Sunny	35.8	0.1	36.5	0.0	Grayish greenish yellow	None	29	31.4	19	14	<0.79	<0.90			
						11月20日	Sunny	13.5	0.3	14.3	0.0	Light grayish yellow	None	45	29.9	15	7.5	<0.55	<0.75			
						2月14日	Cloudy	12.1	0.3	10.9	0.0	Light grayish yellow	None	62	25.2	8	5.0	<0.70	<0.74			
25	Gantsu River	JA Yokohashi Bridge	Namegata City	5月14日	Cloudy	22.4	0.5	18.7	0.0	Dark grayish yellow	None	26	34.0	41	16	<0.79	<0.86					
				8月9日	Sunny	35.1	0.4	30.8	0.0	Grayish greenish yellow	None	67	29.5	10	5.1	<0.65	<0.90					
				11月20日	Sunny	14.4	0.4	13.3	0.0	Light grayish yellow	None	67	28.8	8	5.2	<0.67	<0.79					
25	Gantsu River	JA Yokohashi Bridge	Namegata City	2月14日	Sunny	14.6	0.5	11.6	0.0	Light grayish greenish yellow	None	22	26.4	48	19	<0.79	<0.74					
				5月14日	Cloudy	19.7	0.2	18.3	0.0	Light grayish yellow	None	64	37.5	10	7.0	<0.62	<0.80					
				8月8日	Sunny	27.8	0.2	30.0	0.0	Light grayish yellow	None	36	34.3	23	10	<0.73	<0.67					
25	Gantsu River	JA Yokohashi Bridge	Namegata City	11月20日	Sunny	12.8	0.3	11.0	0.0	Yellowish gray	None	13	30.3	50	40	<0.69	<0.66					
				2月14日	Sunny	15.0	0.2	14.9	0.0	Light grayish yellow	None	89	28.1	4	2.9	<0.70	<0.65					

Ibaraki River (Water)3/5

R i v e r s	Location					Sampling Date	Weather	Air temperature (°C)	Water depth (m)	Water										Remarks
	No.	Water area		Location	Municipality					General items							Activity concentration(Bq/L)			
		Water area	Location							Water temperature (°C)	Sampling depth (m)	Color	Odor	Transparency (cm)	Electrical conductivity (mS/m)	SS (mg/L)	Turbidity (FNU)	Radioactive cesium		
																		Cs-134	Cs-137	
26	Kitaura River Area	Nagare River	Suhoi Bridge	Kashima City	5月13日	Cloudy	18.2	0.1	21.7	0.0	Grayish yellow	None	89	44.2	8	4.6	<0.51	<0.85		
					8月7日	Sunny	34.2	0.1	33.9	0.0	Light grayish greenish yellow	None	79	42.7	2	1.5	<0.73	<0.85		
					11月18日	Sunny	18.5	0.2	16.5	0.0	Light grayish yellow	None	94	41.8	6	3.6	<0.72	<0.61		
27	Sonobe River	Sonobeshin Bridge	Omitama City	5月23日	Sunny	23.8	1.3	23.1	0.0	Grayish greenish yellow	None	36	27.5	16	12	<0.77	<0.88			
				8月13日	Cloudy	31.8	2.0	26.5	0.0	Light grayish greenish yellow	None	34	31.4	12	7.1	<0.72	<0.80			
				11月21日	Sunny	13.8	1.6	12.7	0.0	Light grayish yellow	None	>100	29.6	4	2.6	<0.72	<0.66			
28	Sanno River	Tokoro Bridge	Omitama City	2月6日	Sunny	3.1	1.6	7.5	0.0	Light grayish yellow	None	78	27.6	8	4.1	<0.82	<0.92			
				5月23日	Sunny	24.3	1.8	26.0	0.0	Grayish yellow	None	61	56.2	9	4.9	<0.69	<0.89			
				8月13日	Sunny	34.5	1.3	31.5	0.0	Light grayish yellow green	None	>100	70.0	5	1.8	<0.76	<0.67			
29	Koise River	Heiwa Bridge	Ishioka City	11月21日	Sunny	14.9	0.8	15.2	0.0	Light grayish yellow	None	>100	66.2	2	0.9	<0.57	<0.70			
				2月6日	Sunny	5.1	0.8	9.0	0.0	Light grayish yellow	None	>100	64.8	3	2.0	<0.68	<0.65			
				5月23日	Sunny	21.8	0.3	22.5	0.0	Grayish yellow	None	27	26.6	23	13	<0.72	<0.80			
30	Kajinashi River	Kamishuku Bridge	Namegata City	8月13日	Sunny	31.2	0.1	33.0	0.0	Light grayish yellow	Faint sewage	34	27.3	21	9.3	<0.69	<0.89			
				11月11日	Cloudy	15.5	0.3	14.9	0.0	Light grayish yellow	None	99	20.7	4	2.5	<0.65	<0.61			
				2月6日	Sunny	6.2	0.4	5.4	0.0	Light grayish yellow	None	94	20.9	6	2.8	<0.68	<0.74			
31	Hishiki River	Hishiki Bridge	Kasumigaura City	5月23日	Sunny	26.7	0.3	22.3	0.0	Grayish yellow green	None	25	30.8	33	17	<0.90	<0.74			
				8月13日	Cloudy	30.8	0.3	27.1	0.0	Light grayish yellow	None	54	36.0	11	5.0	<0.83	<0.74			
				11月21日	Sunny	12.6	0.3	15.4	0.0	Light grayish yellow	Faint phytoplankton	>100	44.8	4	1.9	<0.69	<0.60			
32	Ichinose River	Kawanaka Bridge	Kasumigaura River Area	2月7日	Sunny	-1.0	0.4	5.1	0.0	Light grayish yellow	None	62	35.6	5	2.8	<0.87	<0.96			
				5月24日	Sunny	18.5	0.4	19.0	0.0	Light grayish greenish yellow	None	56	31.3	15	6.2	<0.79	<0.74			
				8月13日	Sunny	32.0	0.4	30.5	0.0	Light grayish yellow	None	65	31.7	16	4.0	<0.64	<0.87			
33	Sakai River	Sakai Bridge/ National Route 354	Tsuchiura City	11月11日	Cloudy	15.1	0.4	16.0	0.0	Light grayish yellow	None	91	25.9	7	2.9	<0.53	<0.55			
				2月6日	Sunny	5.3	0.4	6.3	0.0	Light grayish yellow	None	75	27.1	8	4.9	<0.63	<0.86			
				5月24日	Sunny	20.8	1.1	21.3	0.0	Grayish yellow	None	31	30.4	24	12	<0.69	<0.59			
34	Shinkawa River	Shinten Bridge	Tsuchiura City	8月14日	Cloudy	28.0	0.9	28.7	0.0	Light grayish greenish yellow	None	65	31.0	9	4.5	<0.67	<0.89			
				11月11日	Sunny	17.0	1.3	15.9	0.0	Grayish yellow	None	20	28.6	37	25	<0.75	<0.66			
				2月6日	Sunny	3.9	1.5	6.7	0.0	Grayish yellow	None	27	26.5	21	16	<0.75	<0.55			
35	Sakura River	Eiri Bridge	Tsuchiura City/ Tsukuba City	5月24日	Sunny	28.7	0.3	23.7	0.0	Grayish yellow	None	26	40.3	23	18	<0.71	<0.88			
				8月14日	Sunny	26.5	0.3	28.9	0.0	Grayish yellow	None	46	45.5	17	5.2	<0.54	<0.74			
				11月11日	Sunny	16.9	0.4	17.4	0.0	Light grayish yellow	None	24	30.7	21	12	<0.69	<0.55			
36	Bizen River	Bizengawa Bridge	Tsuchiura City	2月5日	Sunny	12.9	0.3	13.5	0.0	Light grayish yellow	None	38	40.1	11	7.3	<0.81	<0.92			
				5月24日	Sunny	30.0	1.5	23.5	0.0	Grayish yellow	None	39	31.5	12	10	<0.81	<0.80			
				8月14日	Cloudy	29.8	1.4	31.4	0.0	Grayish yellow	None	28	34.7	16	10	<0.86	<0.90			
37	Hanamuro River	Shinwa Bridge	Tsuchiura City	11月12日	Sunny	15.7	1.4	15.4	0.0	Grayish yellow	None	36	39.5	6	4.8	<0.65	<0.61			
				2月5日	Sunny	14.3	1.7	11.1	0.0	Light grayish yellow	None	42	35.7	11	7.7	<0.63	<0.92			
				5月24日	Sunny	26.2	0.6	23.4	0.0	Grayish yellow green	None	40	23.7	18	13	<0.80	<0.74			
38	Seimei River	Katsuhashi Bridge	Ami Town	8月14日	Cloudy	28.5	0.5	29.5	0.0	Light grayish yellow	None	65	30.2	7	2.8	<0.81	<0.80			
				11月11日	Cloudy	14.8	0.4	15.0	0.0	Light grayish yellow	None	46	22.9	4	2.6	<0.65	<0.48			
				2月6日	Sunny	4.1	0.4	5.2	0.0	Light grayish greenish yellow	None	42	24.7	11	7.2	<0.72	<0.80			
39	Bizen River	Bizengawa Bridge	Tsuchiura City	5月24日	Sunny	31.2	0.5	24.5	0.0	Light grayish yellow green	None	74	33.4	8	5.7	<0.81	<0.85			
				8月14日	Cloudy	30.5	0.4	28.5	0.0	Light grayish yellow green	Faint sewage	37	35.8	20	7.9	<0.71	<0.55			
				11月12日	Sunny	15.9	0.8	15.4	0.0	Grayish yellow	None	58	34.1	7	3.9	<0.48	<0.55			
40	Hanamuro River	Shinwa Bridge	Tsuchiura City	2月5日	Sunny	13.1	0.9	9.2	0.0	Light grayish yellow	None	49	31.5	10	7.3	<0.75	<0.92			
				5月28日	Cloudy	21.8	0.2	22.9	0.0	Light grayish greenish yellow	None	56	31.7	16	7.6	<0.77	<0.59			
				8月15日	Cloudy	28.5	0.3	27.5	0.0	Light grayish yellow	None	64	28.8	10	3.4	<0.60	<0.89			
41	Seimei River	Katsuhashi Bridge	Ami Town	11月12日	Sunny	17.0	0.3	15.8	0.0	Light grayish yellow	None	>100	29.8	4	2.4	<0.62	<0.55			
				2月5日	Sunny	14.1	0.3	13.3	0.0	Light grayish yellow	None	>100	31.2	3	2.1	<0.78	<0.92			
				5月28日	Cloudy	26.9	0.5	23.4	0.0	Light grayish yellow	None	64	36.7	10	5.6	<0.87	<0.90			
42	Seimei River	Katsuhashi Bridge	Ami Town	8月15日	Sunny	29.8	0.3	28.7	0.0	Light grayish yellow	None	60	37.2	9	3.5	<0.57	<0.80			
				11月12日	Sunny	20.2	0.6	17.5	0.0	Light grayish yellow	None	56	29.6	10	4.4	<0.58	<0.66			
				2月5日	Sunny	12.9	0.4	9.4	0.0	Light grayish yellow	None	69	31.2	10	4.9	<0.82	<0.92			

Ibaraki River (Water) 4/5

R i v e r s	Location					Sampling Date	Weather	Air temperature (°C)	Water depth (m)	Water										Remarks
	No.	Water area		Location	Municipality					General items							Activity concentration(Bq/L)			
		Water area	Location							Water temperature (°C)	Sampling depth (m)	Color	Odor	Transparency (cm)	Electrical conductivity (mS/m)	SS (mg/L)	Turbidity (FNU)	Radioactive cesium		
																		Cs-134	Cs-137	
39	Kasumigaura River Area	Onogawa River	Okuhara-ohashi Bridge	Ryugasaki City/ Ushiku City	5月28日	Cloudy	25.0	0.4	23.6	0.0	Light grayish yellow	None	37	37.9	19	12	<0.72	<0.90		
					8月15日	Cloudy	31.1	0.5	28.5	0.0	Grayish yellow green	None	35	30.3	20	9.4	<0.54	<0.80		
					11月12日	Sunny	20.0	0.6	16.4	0.0	Light grayish yellow	None	>100	33.2	6	3.3	<0.72	<0.55		
40	Shintone River	Shintone Bridge	Inashiki City	2月5日	Sunny	10.7	1.0	8.9	0.0	Light grayish yellow	None	>100	31.9	4	2.6	<0.77	<0.80			
				5月13日	Sunny	19.1	3.2	21.4	0.0	Grayish greenish yellow	None	28	76.7	13	10	<0.71	<0.74			
				8月7日	Sunny	32.3	3.1	31.8	0.0	Light grayish greenish yellow	None	26	88.5	11	8.2	<0.93	<0.80			
41	Hitachitonegawa River Area	Yorokoshi River	Horinouchi Bridge	Itako City	11月18日	Sunny	17.1	3.6	15.9	0.0	Light grayish yellow	None	37	48.8	11	9.1	<0.69	<0.54		
					2月12日	Sunny	11.2	3.3	8.5	0.0	Grayish yellow	None	24	40.6	27	20	<0.57	<0.80		
					5月13日	Sunny	22.2	0.5	21.5	0.0	Light grayish yellow	None	49	47.0	18	11	<0.69	<0.90		
42	Maekawa River	Ayame Bridge	Itako City	8月7日	Sunny	35.1	0.7	30.6	0.0	Light grayish greenish yellow	Faint swamp	32	44.8	18	9.2	<0.79	<0.85			
				11月18日	Sunny	15.2	0.6	15.2	0.0	Light grayish yellow	None	44	34.5	14	7.5	<0.51	<0.71			
				2月12日	Sunny	12.3	0.8	10.5	0.0	Light grayish greenish yellow	Faint sewage	57	36.6	6	3.7	<0.71	<0.61			
43	Kinugawa River	Kawashima Bridge	Chikusei City	5月13日	Sunny	20.1	2.2	20.8	0.0	Grayish yellow	None	38	51.4	10	7.1	<0.77	<0.90			
				8月7日	Sunny	33.7	2.2	34.0	0.0	Light grayish yellow	None	44	44.2	8	5.0	<0.77	<0.74			
				11月18日	Sunny	19.0	2.6	16.2	0.0	Light grayish yellow	None	30	36.4	9	9.5	<0.57	<0.61			
44	Kinugawa River Area	Takishita Bridge	Moriya City	2月12日	Sunny	12.1	2.6	8.6	0.0	Light grayish greenish yellow	None	32	35.4	13	8.5	<0.48	<0.74			
				5月20日	Cloudy	23.2	2.3	20.8	0.0	Light grayish yellow green	None	>100	22.7	5	2.3	<0.64	<0.88			
				8月20日	Cloudy	27.5	0.5	26.5	0.0	Light grayish yellow green	None	>100	15.6	4	1.5	<0.58	<0.74			
45	Tagawa River	Tagawa Bridge	Chikusei City	11月14日	Sunny	17.0	0.4	14.7	0.0	Light grayish yellow	None	>100	15.2	5	3.0	<0.74	<0.61			
				2月3日	Sunny	13.9	0.3	9.6	0.0	Light grayish yellow	None	>100	34.7	4	1.6	<0.71	<0.74			
				5月20日	Cloudy	19.8	0.7	21.8	0.0	Grayish greenish yellow	None	36	28.9	16	10	<0.87	<0.90			
46	Kokai River	Kuroko Bridge	Toride City	8月30日	Rain	27.4	0.4	24.6	0.0	Light grayish yellow green	None	65	17.7	14	4.4	<0.64	<0.80			
				11月13日	Cloudy	14.7	0.6	16.0	0.0	Light grayish greenish yellow	None	36	20.6	10	7.5	<0.85	<0.70			
				2月3日	Sunny	13.5	0.3	10.2	0.0	Light grayish yellow	None	>100	22.2	6	2.7	<0.82	<0.66			
47	Fumimaki Bridge	Toride City	5月20日	Sunny	20.8	0.3	21.1	0.0	Light grayish greenish yellow	None	89	28.5	5	2.9	<0.79	<0.90				
			8月20日	Cloudy	28.9	0.5	25.4	0.0	Light grayish yellow	None	60	25.2	24	5.2	<0.73	<0.89				
			11月14日	Sunny	15.9	0.3	16.5	0.0	Light grayish yellow	None	>100	24.9	3	0.6	<0.62	<0.66				
48	Yatagawa River	Maruyama Bridge	Tsukuba City	2月3日	Sunny	12.0	0.2	11.6	0.0	Light grayish greenish yellow	None	>100	28.3	4	1.5	<0.61	<0.92			
				5月20日	Cloudy	21.7	1.0	21.2	0.0	Light grayish yellow	Faint sewage	38	26.0	17	12	<0.69	<0.85			
				8月20日	Cloudy	29.2	0.8	27.1	0.0	Grayish yellow	None	41	22.5	21	9.3	<0.77	<0.85			
49	Nishiyata River	Sakaimatsu Bridge	Tsukuba City	11月14日	Sunny	15.9	0.7	15.3	0.0	Light grayish yellow	None	95	23.2	6	3.1	<0.68	<0.66			
				2月3日	Sunny	14.1	0.4	11.7	0.0	Light grayish yellow	None	>100	27.3	7	3.7	<0.87	<0.80			
				5月27日	Sunny	34.0	2.5	29.2	0.0	Grayish yellow	None	43	22.5	9	7.0	<0.83	<0.90			
50	Inari River	Oguki Bridge	Tsukuba City	8月28日	Cloudy	28.1	2.0	25.5	0.0	Light grayish yellow	None	62	17.3	11	4.0	<0.88	<0.74			
				11月13日	Cloudy	16.1	1.3	14.1	0.0	Light grayish yellow	None	>100	23.2	7	2.8	<0.85	<0.48			
				2月4日	Cloudy	11.9	1.2	9.8	0.0	Light grayish yellow	None	74	27.0	12	4.5	<0.61	<0.86			
50	Inari River	Oguki Bridge	Tsukuba City	5月28日	Cloudy	25.8	1.7	24.9	0.0	Light grayish greenish yellow	None	58	32.3	16	9.7	<0.74	<0.90			
				8月15日	Cloudy	31.5	2.0	29.8	0.0	Light grayish yellow	None	58	25.1	12	7.1	<0.79	<0.80			
				11月13日	Cloudy	17.1	1.6	15.9	0.0	Light grayish yellow	None	>100	28.5	2	1.5	<0.77	<0.66			
50	Inari River	Oguki Bridge	Tsukuba City	2月4日	Cloudy	8.9	2.1	10.5	0.0	Light grayish yellow	None	>100	27.2	4	2.0	<0.81	<0.92			
				5月27日	Sunny	24.1	1.1	26.8	0.0	Light grayish greenish yellow	None	60	28.1	6	3.4	<0.67	<0.88			
				8月15日	Sunny	32.0	0.4	29.5	0.0	Light grayish greenish yellow	None	41	22.6	18	7.6	<0.54	<0.80			
50	Inari River	Oguki Bridge	Tsukuba City	11月13日	Cloudy	16.8	0.3	16.4	0.0	Light grayish yellow	None	>100	28.8	4	2.6	<0.82	<0.66			
				2月4日	Sunny	9.6	0.3	11.2	0.0	Light grayish yellow	None	65	27.1	14	4.4	<0.66	<0.74			
				5月27日	Sunny	27.8	0.8	23.5	0.0	Light grayish greenish yellow	None	44	26.8	10	5.8	<0.70	<0.74			
50	Inari River	Oguki Bridge	Tsukuba City	8月30日	Rain	25.2	0.6	25.0	0.0	Light grayish greenish yellow	None	82	25.0	5	2.7	<0.57	<0.90			
				11月13日	Cloudy	18.0	0.5	15.4	0.0	Light grayish greenish yellow	Faint sewage	>100	26.8	2	1.6	<0.64	<0.61			
				2月4日	Cloudy	12.1	0.6	11.4	0.0	Light grayish yellow	None	>100	27.0	5	2.5	<0.71	<0.92			

Ibaraki River (Water) 5/5

R i v e r s	Location				Sampling Date	Weather	Air temperature (°C)	Water depth (m)	Water										Remarks		
	No.	Water area							Location	Municipality	General items							Activity concentration(Bq/L)			
											Water temperature (°C)	Sampling depth (m)	Color	Odor	Transparency (cm)	Electrical conductivity (mS/m)	SS (mg/L)	Turbidity (FNU)		Radioactive cesium	
																				Cs-134	Cs-137
51	Tonegawa River System	Tonegawa River Area	Tonegawa River	Kurihashi Bridge	Koga City	5月20日	Sunny	20.6	0.9	19.0	0.0	Light grayish yellow green	None	86	12.7	11	5.2	<0.77	<0.85		
						8月20日	Cloudy	26.5	1.0	26.5	0.0	Light grayish yellow	None	53	22.0	14	5.2	<0.77	<0.80		
						11月14日	Sunny	17.8	0.6	14.5	0.0	Light grayish yellow	None	51	21.0	10	7.5	<0.74	<0.66		
				Fukawa	Tone Town	2月3日	Sunny	5.6	0.5	6.9	0.0	Light grayish yellow	None	78	26.7	8	3.0	<0.80	<0.86		
						5月27日	Sunny	32.7	1.0	26.5	0.0	Light grayish greenish yellow	None	46	21.0	11	6.0	<0.83	<0.88		
						8月28日	Cloudy	27.5	1.0	26.0	0.0	Light grayish greenish yellow	None	42	19.4	30	10	<0.62	<0.90		
	Sawara	Inashiki City	11月12日	Sunny	15.9	0.5	15.1	0.0	Light grayish yellow	None	51	23.5	10	6.6	<0.82	<0.66					
			2月4日	Sunny	13.2	1.1	9.5	0.0	Light grayish greenish yellow	None	85	29.8	7	3.1	<0.79	<0.86					
			5月13日	Sunny	19.0	0.4	19.8	0.0	Light grayish greenish yellow	None	51	31.2	11	7.6	<0.74	<0.80					
	53	Tonegawa River System	Tonegawa River Area	Tonegawa River	Sawara	Inashiki City	8月7日	Sunny	35.2	0.3	32.0	0.0	Grayish greenish yellow	Faint swamp	64	24.6	27	12	<0.90	<0.85	
							11月18日	Cloudy	15.5	0.3	14.4	0.0	Light grayish yellow	None	26	28.4	33	15	<0.52	<0.66	
							2月12日	Sunny	13.1	0.3	8.6	0.0	Light grayish greenish yellow	None	44	31.2	13	6.7	<0.57	<0.55	

Ibaraki River (Sediment) 1/5

No.	Location			Sampling Date	Weather	Air temperature (°C)	Water depth (m)	Sediment																Remarks				
	Water area	Location	Municipality					Sediment temperature (°C)	Sample length (cm)	Color	Odor	General items										Activity concentration [Bq/kg(dry)]						
												Grain size distribution(%)										Sediment content (%)	Density (g/cm ³)		Property	Radioactive cesium		
												Coarse gravel	Medium gravel	Fine gravel	Coarse sand	Medium sand	Fine sand	Silt	Clay	Cs-134	Cs-137					Total		
R i v e r s	Tagagawa River System	Satone River	Yamagoya Bridge	Kitaibaraki City	5月15日	Cloudy	17.2	0.6	13.1	4	Black	None	0.0	9.6	14.5	24.6	30.7	10.5	5.8	4.4	80.7	2.809	Sand/gravel	<3.2	30	30		
					8月7日	Sunny	28.0	0.4	19.5	4	Blackish brown	None	0.0	5.5	22.5	48.6	20.5	1.0	0.0	2.0	77.4	2.890	Sand/gravel	<5.2	16	16		
					11月12日	Sunny	14.1	0.4	12.5	3	Blackish brown	None	0.0	3.9	1.8	19.6	54.1	14.0	2.4	4.1	75.1	2.749	Sand/gravel	<5.3	37	37		
			Murayama Bridge	2月4日	Sunny	7.2	0.2	8.2	5	Blackish brown	None	0.0	0.2	0.4	8.7	69.3	14.6	3.5	3.4	70.6	2.741	Sand	<5.7	53	53			
				5月15日	Cloudy	20.2	0.3	17.9	2	Blackish brown	None	0.0	15.3	16.4	21.4	35.1	5.6	2.8	3.4	67.5	2.707	Sand/gravel	<6.1	48	48			
				8月7日	Cloudy	29.0	0.2	25.0	3	Dark brown	None	0.0	2.0	2.3	5.0	74.1	9.0	3.6	4.2	68.8	2.709	Sand/gravel	4.9	65	69.9			
		Hanazono River	Kurabeishi	Kitaibaraki City	11月12日	Sunny	13.6	0.3	12.0	2	Blackish brown	None	0.0	19.3	23.0	24.9	23.8	4.3	2.4	2.3	79.2	2.718	Sand/gravel	<5.4	35	35		
					2月4日	Sunny	9.5	0.3	8.8	5	Blackish brown	None	0.0	5.3	20.3	26.9	34.5	8.7	1.5	2.9	79.4	2.776	Sand/gravel	<4.0	28	28		
					5月13日	Sunny	18.5	0.4	11.2	5	Dull yellowish brown	None	0.0	0.2	3.8	40.6	49.6	2.0	1.9	1.9	73.2	2.699	Sand/gravel	<4.6	35	35		
			Isonare Bridge	8月7日	Sunny	32.0	0.2	23.8	3	Dull yellowish brown	None	0.0	7.9	12.5	35.7	37.9	3.7	0.8	1.5	74.8	2.714	Sand/gravel	<3.7	32	32			
				11月12日	Sunny	14.2	0.4	12.0	4	Dull yellowish brown	None	0.0	0.0	0.6	21.2	70.6	5.6	0.1	1.9	76.1	2.702	Sand	<5.1	15	15			
				2月5日	Sunny	2.3	0.3	5.0	7	Dull yellowish brown	None	0.0	0.0	1.5	31.0	59.6	4.9	0.1	2.9	81.2	2.679	Sand	<4.2	9.6	9.6			
		Okita River	Sakae Bridge	Takahagi City	5月15日	Sunny	20.5	0.3	19.0	3	Dull yellowish brown	None	0.0	21.4	18.8	36.1	18.9	1.9	0.6	2.4	79.9	2.653	Sand/gravel	<4.4	17	17		
					8月7日	Cloudy	27.2	0.3	26.5	4	Dark brown	Faint sewage	0.0	2.9	9.4	22.9	48.3	8.7	2.6	5.2	72.6	2.652	Sand/gravel	5.6	66	71.6		
					11月13日	Sunny	11.8	0.4	11.2	3	Blackish brown	None	0.0	0.1	0.5	3.9	62.3	28.3	1.2	3.9	73.1	2.703	Sand	<5.1	35	35		
			Sakai Bridge	2月4日	Sunny	5.5	0.5	6.0	5	Dull yellowish brown	None	8.5	31.4	16.5	14.6	22.1	3.5	1.6	1.9	81.2	2.649	Sand/gravel	<4.9	24	24			
				5月13日	Cloudy	17.5	0.3	11.6	5	Grayish yellowish brown	None	0.0	0.0	4.2	16.0	61.8	13.2	1.9	2.8	71.7	2.734	Sand/gravel	<4.4	21	21			
				8月7日	Sunny	31.5	0.2	22.0	1	Grayish yellowish brown	None	0.0	22.5	18.7	14.2	29.8	12.0	1.1	1.7	74.2	2.812	Sand/gravel	<4.1	9.3	9.3			
		Hananuki River	Shinhananuki Bridge	Takahagi City	11月12日	Sunny	14.0	0.3	11.8	3	Grayish yellowish brown	None	0.0	0.9	8.9	20.8	50.3	15.4	0.1	3.5	73.7	2.717	Sand/gravel	<4.3	13	13		
					2月5日	Sunny	11.5	0.2	7.0	7	Grayish yellowish brown	None	2.5	7.0	22.2	10.3	11.7	38.2	11.2	2.1	1.8	77.5	2.773	Sand/gravel	<3.3	6.2	6.2	
					5月15日	Cloudy	22.0	0.4	17.0	3	Brown	None	0.0	3.6	21.4	26.0	37.2	7.4	0.8	3.7	77.4	2.664	Sand/gravel	<5.4	52	52		
			Sakai Bridge	8月9日	Sunny	31.5	0.5	24.0	3	Brown	None	0.0	29.8	16.5	11.6	34.5	5.1	0.6	2.1	81.8	2.695	Sand/gravel	<5.5	35	35			
				11月13日	Sunny	16.0	0.4	14.0	4	Dull yellowish brown	None	0.0	31.6	38.1	23.8	4.5	1.4	0.1	0.6	78.8	2.699	Sand/gravel	<5.3	18	18			
				2月4日	Sunny	6.2	0.5	7.3	5	Dull yellowish brown	None	0.0	0.8	5.7	27.5	61.1	2.2	0.1	2.7	75.3	2.648	Sand	<5.5	25	25			
		Kujigawa River System	Kujigawa River	Hitachiomiya City	5月15日	Cloudy	22.8	0.3	18.7	3	Dull yellowish brown	None	0.0	0.5	1.4	17.9	67.7	7.6	2.0	3.0	75.1	2.636	Sand	<5.9	56	56		
					8月9日	Sunny	33.5	0.4	21.3	1	Dull yellowish brown	None	0.0	27.6	10.1	11.6	42.4	6.5	0.0	1.9	75.1	2.649	Sand/gravel	<4.9	32	32		
					11月13日	Cloudy	11.2	0.4	13.6	2	Grayish yellowish brown	None	0.0	0.6	0.9	2.4	51.3	36.7	3.8	4.3	70.5	2.643	Sand	<5.7	70	70		
			Sakaki Bridge	2月4日	Sunny	9.8	0.5	10.7	5	Dull yellowish brown	None	4.5	4.8	4.3	29.5	47.5	5.8	0.9	2.5	74.2	2.634	Sand/gravel	<5.1	24	24			
				5月27日	Sunny	30.0	0.4	25.9	3	Dull yellowish brown	None	0.0	6.2	13.5	41.3	34.5	1.3	0.9	2.4	77.6	2.652	Sand	<4.6	5.3	5.3			
				8月8日	Cloudy	30.3	0.2	30.3	1	Dark brown	None	0.0	32.6	13.5	14.2	31.1	5.3	1.2	2.1	80.4	2.646	Sand/gravel	<5.0	8.1	8.1			
Nakagawa River Area	Nakagawa-ohashi Bridge	Hitachiomiya City/Shirosato Town	11月11日	Sunny	17.8	0.4	13.0	3	Dark brown	None	0.0	0.5	0.0	0.2	1.2	43.8	41.5	12.9	56.6	2.628	Sand/silt	<8.3	68	68				
			2月3日	Cloudy	9.8	0.5	6.2	3	Dark brown	None	0.0	1.9	0.9	3.4	8.0	32.6	34.0	19.2	54.8	2.561	Sand/silt	<7.1	63	63				
			5月15日	Cloudy	19.6	0.6	19.2	3	Blackish brown	None	0.0	0.4	0.6	0.7	18.0	62.2	9.8	8.3	64.1	2.644	Sand/silt	<6.4	40	40				
	Shimokunii	8月9日	Sunny	32.9	0.4	29.0	4	Dark brown	Faint sewage	0.0	1.5	0.3	0.2	14.7	60.6	13.0	9.7	63.8	2.634	Sand	<4.5	36	36					
		11月11日	Cloudy	15.0	0.8	13.0	2	Blackish brown	None	0.0	26.6	16.0	7.9	25.9	20.9	1.1	1.6	81.0	2.757	Sand/gravel	<3.0	3.5	3.5					
		2月3日	Cloudy	7.8	0.5	7.3	3	Dark brown	None	0.0	0.2	0.4	1.3	25.6	62.1	6.1	4.3	68.9	2.657	Sand	<6.3	47	47					
Nakagawa River System	Nakagawa River	Hitachiomiya City/Shirosato Town	5月27日	Sunny	32.0	0.4	26.0	3	Blackish brown	None	0.0	2.2	3.3	7.8	49.8	30.7	3.0	3.1	72.9	2.681	Sand	<5.8	14	14				
			8月9日	Sunny	33.2	0.4	29.0	3	Dark brown	None	0.0	26.5	18.1	13.9	31.0	8.3	0.6	1.7	80.2	2.675	Sand/gravel	<3.6	9.7	9.7				
			11月14日	Sunny	16.2	0.8	15.0	3	Dark brown	None	0.0	30.3	27.3	20.1	15.8	4.2	0.8	1.6	80.4	2.707	Sand/gravel	<4.6	7.1	7.1				
	Mito City	2月5日	Sunny	13.0	0.5	10.0	7	Dark brown	None	0.0	7.6	9.1	29.1	39.7	8.1	3.8	2.8	79.7	2.670	Sand/gravel/silt	<4.7	6.3	6.3					
		5月27日	Cloudy	29.6	0.7	24.0	3	Blackish brown	Faint sewage	0.0	0.0	0.0	0.1	20.8	66.0	7.2	5.9	68.4	2.688	Sand	<5.9	22	22					
		8月19日	Cloudy	28.0	0.9	27.3	2	Blackish brown	Faint sewage	0.0	0.9	0.3	0.1	11.9	49.6	21.1	16.0	60.9	2.644	Sand/gravel	7.9	85	92.9					
Mito City	11月14日	Cloudy	11.0	0.8	14.2	4	Dark brown	None	0.0	0.0	0.0	0.0	3.7	72.5	15.8	8.0	66.5	2.668	Sand	<5.9	37	37						
	2月6日	Sunny	3.0	0.3	7.1	10	Blackish brown	Faint sewage	0.0	7.1	0.5	0.2	0.3	4.4	61.5	18.1	15.0	58.0	2.674	Sand/silt	<5.7	63	63					

Ibaraki River (Sediment) 4/5

No.	Location				Sampling Date	Weather	Air temperature (°C)	Water depth (m)	Sediment																	Remarks		
	Water area	Location	Municipality	Sediment temperature (°C)					Sample length (cm)	Color	Odor	General items										Activity concentration [Bq/kg(dry)]						
												Grain size distribution(%)										Sediment content (%)	Density (g/cm³)	Property	Radioactive cesium			
												Coarse gravel	Medium gravel	Fine gravel	Coarse sand	Medium sand	Fine sand	Silt	Clay	Cs-134	Cs-137				Total			
39	Kasumigaura River Area	Onogawa River	Okuhara-ohashi Bridge	Ryugasaki City/ Utsunomiya City	5月28日	Cloudy	25.0	0.4	23.9	3	Blackish brown	Faint sewage	0.0	0.0	0.0	0.1	29.4	60.5	4.1	6.0	69.9	2.659	Sand	15	210	225		
					8月15日	Cloudy	31.1	0.5	28.6	6	Blackish brown	Faint sewage	0.0	0.6	0.0	1.2	52.0	31.9	7.0	7.4	70.3	2.667	Sand	13	190	203		
					11月12日	Sunny	20.0	0.6	15.3	5	Blackish brown	Faint swamp	0.0	0.0	0.0	0.0	12.4	68.0	12.2	7.4	64.7	2.630	Sand/silt	17	280	297		
40	Shintone River	Shintone Bridge	Inashiki City	2月5日	Sunny	10.7	1.0	9.0	6	Dark olive brown	Faint sewage	0.0	0.0	0.0	0.2	8.1	70.1	9.9	11.8	67.2	2.619	Sand/silt	17	230	247			
				5月13日	Sunny	19.1	3.2	19.0	8	Olive black	Faint sewage	0.0	2.4	3.3	1.6	5.0	14.3	43.5	29.8	33.3	2.540	Silt	17	170	187			
				8月7日	Sunny	32.3	3.1	28.3	10	Olive black	Faint sewage	0.0	0.6	1.8	2.3	6.2	15.8	48.7	24.7	46.7	2.602	Silt	6.4	110	116.4			
41	Hitachitongawa River Area	Yorokoshi River	Horinouchi Bridge	Itako City	11月18日	Sunny	17.1	3.6	15.2	6	Grayish olive	Faint sewage	0.0	2.2	2.1	2.8	10.5	51.9	20.7	9.8	61.5	2.667	Silt/sand	7.1	75	82.1		
					2月12日	Sunny	11.2	3.3	8.0	7	Olive black	Faint sewage	0.0	4.1	2.2	1.8	4.8	20.3	49.5	17.3	55.5	2.600	Silt/sand	6.9	73	79.9		
					5月13日	Sunny	22.2	0.5	18.1	4	Olive black	Faint sewage	0.0	0.1	0.8	1.0	12.4	20.7	38.0	27.0	36.9	2.520	Sand/silt	9.2	120	129.2		
42	Maekawa River	Ayame Bridge	Chikusai City	8月7日	Sunny	35.1	0.7	27.2	5	Blackish brown	Faint sewage	0.0	7.0	4.4	4.4	30.9	36.7	10.5	6.0	59.1	3.117	Sand/gravel/silt	7.0	73	80.0			
				11月18日	Sunny	15.2	0.6	14.2	3	Olive brown	Faint sewage	0.0	6.1	1.6	2.6	3.9	3.7	39.6	42.6	22.3	2.292	Silt/gravel	<13	40	40			
				2月12日	Sunny	12.3	0.8	9.8	2	Dark olive brown	Faint sewage	0.0	13.3	10.5	8.9	29.3	10.9	12.4	14.7	43.6	2.588	Silt/sand/gravel	<6.9	36	36			
43	Kinugawa River	Kawashima Bridge	Chikusai City	5月13日	Sunny	20.1	2.2	18.0	5	Dark reddish gray	Faint sewage	0.0	0.0	0.0	0.2	19.1	59.9	11.3	9.5	58.3	2.655	Silt/sand	11	110	121			
				8月7日	Sunny	33.7	2.2	31.9	10	Dark grayish yellow	Faint sewage	0.0	0.3	0.3	0.9	29.7	55.5	7.3	5.9	71.7	2.682	Silt	5.1	87	92.1			
				11月18日	Sunny	19.0	2.6	15.6	6	Blackish brown	Faint swamp	0.0	0.0	0.0	0.4	15.1	60.8	12.3	11.5	64.1	2.669	Silt/sand	8.8	110	118.8			
44	Kinugawa River Area	Takishita Bridge	Moriya City	2月12日	Sunny	12.1	2.6	8.1	6	Olive black	Faint sewage	0.0	0.1	0.4	0.6	29.1	55.6	5.9	8.4	73.3	2.677	Sand/silt	<7.4	87	87			
				5月20日	Cloudy	23.2	2.3	19.6	4	Dark olive brown	Faint swamp	0.0	0.0	0.0	0.5	45.5	46.1	3.6	4.3	73.9	2.708	Sand	<5.1	7.7	7.7			
				8月20日	Cloudy	27.5	0.5	25.7	4	Blackish brown	Faint swamp	2.2	21.7	9.1	8.6	34.1	21.7	1.4	1.3	79.5	2.719	Sand/gravel	<3.2	3.5	3.5			
45	Tagawa River	Tagawa Bridge	Chikusai City	11月14日	Sunny	17.0	0.4	15.3	3	Dull yellowish brown	None	0.0	0.5	0.0	0.2	20.3	66.5	6.7	5.9	69.4	2.672	Sand	<5.4	9.2	9.2			
				2月3日	Sunny	13.9	0.3	9.8	1	Dark olive brown	Faint swamp	0.0	0.7	1.5	4.0	38.3	46.9	4.5	4.2	73.1	2.667	Sand	<4.5	8.8	8.8			
				5月20日	Cloudy	19.8	0.7	20.6	4	Olive black	Faint sewage	0.0	0.1	0.2	0.3	10.5	70.6	10.3	8.0	66.4	2.668	Sand/silt	<7.4	23	23			
46	Kokai River	Kuroko Bridge	Toride City	8月30日	Rain	27.4	0.4	24.3	5	Dark olive brown	Faint swamp	0.0	0.0	0.0	0.0	1.4	40.5	40.2	17.8	56.2	2.611	Sand	<8.0	36	36			
				11月13日	Cloudy	14.7	0.6	14.2	5	Blackish brown	None	0.0	0.2	0.5	0.6	61.6	33.2	0.7	3.3	86.6	2.708	Sand	<5.2	13	13			
				2月3日	Sunny	13.5	0.3	9.2	2	Dark olive brown	Faint sewage	0.0	0.0	0.4	0.6	41.5	37.7	13.5	6.4	70.2	2.680	Sand	<6.4	30	30			
47	Fumimaki Bridge	Toride City	5月20日	Sunny	20.8	0.3	21.8	3	Dark brown	Faint swamp	0.0	30.3	17.1	18.2	26.8	4.5	0.9	2.3	78.0	2.694	Sand/gravel	<5.2	8.9	8.9				
			8月20日	Cloudy	28.9	0.5	25.5	5	Dark reddish brown	Faint swamp	0.0	44.0	6.4	3.5	10.8	28.9	2.6	3.8	76.5	2.739	Sand/gravel	<5.2	24	24				
			11月14日	Sunny	15.9	0.3	16.3	3	Blackish brown	Faint sewage	2.8	19.9	4.8	4.8	27.0	32.2	3.4	5.0	75.5	2.720	Sand/gravel	<5.1	37	37				
48	Yatagawa River	Maruyama Bridge	2月3日	Sunny	12.0	0.2	11.8	3	Blackish brown	Faint swamp	3.3	17.9	8.0	6.7	31.3	23.6	4.6	4.6	74.7	2.667	Sand/gravel	<5.3	17	17				
			5月20日	Cloudy	21.7	1.0	20.8	4	Olive black	Faint sewage	0.0	7.0	3.5	1.3	13.6	53.9	10.1	10.5	56.1	2.639	Silt/sand	<7.4	48	48				
			8月20日	Cloudy	29.2	0.8	26.1	5	Olive black	Faint sewage	0.0	2.7	5.3	4.1	23.7	47.4	4.4	12.4	66.6	2.677	Sand/silt	<6.3	31	31				
49	Nishiyata River	Sakaimatsu Bridge	11月14日	Sunny	15.9	0.7	14.3	4	Blackish brown	Faint sewage	0.0	0.0	0.0	0.1	7.5	57.1	18.2	17.1	42.1	2.509	Sand	<6.2	57	57				
			2月3日	Sunny	14.1	0.4	10.4	7	Blackish brown	Faint sewage	0.0	0.0	0.0	0.4	9.9	59.5	15.7	14.6	60.4	2.621	Sand	<7.2	75	75				
			5月27日	Sunny	34.0	2.5	27.1	4	Dark brown	None	0.0	0.0	0.0	0.5	77.3	19.3	1.0	1.9	75.7	2.772	Sand	<5.2	24	24				
50	Inari River	Oguki Bridge	8月28日	Cloudy	28.1	2.0	27.0	5	Blackish brown	None	0.0	0.0	0.0	1.3	89.0	6.8	0.0	2.9	75.6	2.727	Sand	<4.1	21	21				
			11月13日	Cloudy	16.1	1.3	14.0	4	Blackish brown	None	0.0	0.0	0.1	3.5	88.4	4.9	0.1	2.9	74.7	2.662	Sand	<4.8	26	26				
			2月4日	Cloudy	11.9	1.2	8.9	3	Blackish brown	None	0.0	0.1	0.5	8.2	76.4	11.0	0.0	3.9	74.5	2.681	Sand	<4.9	23	23				
48	Yatagawa River	Maruyama Bridge	5月28日	Cloudy	25.8	1.7	24.7	3	Black	Faint sewage	0.0	0.0	0.0	0.1	6.4	72.3	9.3	12.0	56.3	2.586	Sand	8.4	100	108.4				
			8月15日	Cloudy	31.5	2.0	27.5	7	Blackish brown	None	0.0	0.0	0.0	0.1	0.6	45.1	32.3	21.9	43.1	2.516	Silt	13	150	163				
			11月13日	Cloudy	17.1	1.6	15.1	4	Olive black	Faint swamp	0.0	0.0	0.0	0.0	5.4	90.6	0.6	3.3	89.2	2.705	Sand	<4.5	40	40				
49	Nishiyata River	Sakaimatsu Bridge	2月4日	Cloudy	8.9	2.1	10.0	4	Olive black	Faint sewage	0.0	0.2	0.2	0.2	3.6	89.2	2.9	3.8	75.5	2.704	Sand	<4.7	35	35				
			5月27日	Sunny	24.1	1.1	25.0	3	Black	Faint swamp	0.0	0.2	0.5	0.5	19.3	56.7	10.8	12.2	56.6	2.581	Sand	18	230	248				
			8月15日	Sunny	32.0	0.4	28.9	8	Blackish brown	Faint swamp	0.0	0.0	0.1	0.6	11.7	63.3	13.8	10.6	60.1	2.631	Sand/silt	15	170	185				
50	Inari River	Oguki Bridge	11月13日	Cloudy	16.8	0.3	16.3	3	Olive black	Faint sewage	0.0	0.7	1.0	2.1	11.4	67.9	7.2	9.9	70.3	2.649	Sand	<6.9	93	93				
			2月4日	Sunny	9.6	0.3	10.0	5	Blackish brown	Faint swamp	0.0	0.0	0.5	0.4	8.6	77.8	6.4	6.3	76.9	2.670	Sand/silt	<5.1	86	86				
			5月27日	Sunny	27.8	0.8	27.0	1	Brown	None	0.0	40.3	19.1	9.1	19.4	9.3	1.2	1.6	75.9	2.681	Sand/gravel	18	260	278				
50	Inari River	Oguki Bridge	8月30日	Rain	25.2	0.6	24.4	6	Blackish brown	Faint sewage	0.0	0.6	1.6	3.0	16.7	56.7	11.8	9.8	65.1	2.627	Silt/sand	24	330	354				
			11月13日	Cloudy	18.0	0.5	15.9	3	Dark brown	Faint swamp	0.0	9.8	10.2	12.2	50.7	10.8	2.1	4.2	70.4	2.687	Sand/gravel	20	250	270				
50	Inari River	Oguki Bridge	2月4日	Cloudy	12.1	0.6	11.0	3	Brown	Faint swamp	0.0	18.6	14.5	15.8	39.8	5.6	2.7	3.0	74.5	2.658	Sand/gravel	15	240	255				

Ibaraki River (Sediment) 5/5

R i v e r s	Location				Sampling Date	Weather	Air temperature (°C)	Water depth (m)	Sediment																Remarks						
	No.	Water area							Location	Municipality	General items													Activity concentration [Bq/kg(dry)]							
											Sediment temperature (°C)	Sample length (cm)	Color	Odor	Grain size distribution(%)						Sediment content (%)	Density (g/cm ³)	Property	Radioactive cesium							
															Coarse gravel	Medium gravel	Fine gravel	Coarse sand	Medium sand	Fine sand				Silt		Clay	Cs-134	Cs-137	Total		
51	Tonegawa River System	Tonegawa River Area	Tonegawa River	Kurihashi Bridge	Koga City	5月20日	Sunny	20.6	0.9	18.5	4	Blackish brown	Faint swamp	0.0	0.1	1.3	18.4	58.5	16.1	1.9	3.7	78.6	2.802	Sand	<4.9	8.7	8.7				
						8月20日	Cloudy	26.5	1.0	26.0	3	Black	None	0.0	0.0	0.0	0.0	0.8	51.5	33.5	14.2	62.9	2.695	Sand	<5.2	41	41				
						11月14日	Sunny	17.8	0.6	13.1	4	Olive black	None	0.0	0.0	0.0	0.0	10.9	78.1	7.1	3.9	77.3	2.823	Sand	<4.4	11	11				
						2月3日	Sunny	5.6	0.5	6.0	5	Blackish brown	Faint swamp	0.0	0.0	0.0	0.1	26.0	61.4	6.3	6.1	82.5	2.870	Sand/silt	<3.5	8.9	8.9				
						5月27日	Sunny	32.7	1.0	25.1	3	Blackish brown	Faint sewage	0.0	0.3	0.3	0.2	15.7	59.4	12.2	12.1	62.4	2.805	Silt/sand	<7.3	51	51				
						8月28日	Cloudy	27.5	1.0	26.8	5	Dark olive brown	Faint swamp	0.0	3.5	0.0	0.2	1.0	11.4	49.0	35.0	47.5	2.505	Silt	<7.0	95	95				
				52	Tonegawa River System	Tonegawa River Area	Tonegawa River	Fukawa	Tone Town	11月12日	Sunny	15.9	0.5	14.1	5	Blackish brown	None	0.0	0.0	0.0	0.0	12.8	80.4	3.0	3.8	83.3	2.851	Sand	<5.5	9.4	9.4
										2月4日	Sunny	13.2	1.1	8.4	4	Dull yellowish brown	Faint swamp	0.0	0.0	0.0	0.0	4.7	74.1	12.6	8.6	74.6	2.759	Sand	<4.9	10	10
										5月13日	Sunny	19.0	0.4	19.4	4	Blackish brown	Faint sewage	1.8	27.8	12.3	6.1	15.2	25.2	6.6	4.9	75.4	2.701	Sand/silt/gravel	<6.5	16	16
										8月7日	Sunny	35.2	0.3	31.7	3	Gray	Faint hydrogen sulfide	1.7	33.4	13.0	8.4	9.8	20.9	8.1	4.8	79.5	2.668	Gravel/sand	<3.2	12	12
										11月18日	Cloudy	15.5	0.3	14.6	3	Olive black	Faint sewage	0.0	2.5	0.1	0.2	0.2	9.4	62.9	24.8	53.7	2.606	Silt/gravel	<9.3	82	82
										2月12日	Sunny	13.1	0.3	9.1	2	Blackish brown	Faint sewage	0.0	26.6	12.9	8.1	14.8	21.7	8.7	7.2	80.4	2.674	Sand/gravel/silt	<7.1	40	40
53	Tonegawa River System	Tonegawa River Area	Tonegawa River	Sawara	Inashiki City	8月7日	Sunny	35.2	0.3	31.7	3	Gray	Faint hydrogen sulfide	1.7	33.4	13.0	8.4	9.8	20.9	8.1	4.8	79.5	2.668	Gravel/sand	<3.2	12	12				
						11月18日	Cloudy	15.5	0.3	14.6	3	Olive black	Faint sewage	0.0	2.5	0.1	0.2	0.2	9.4	62.9	24.8	53.7	2.606	Silt/gravel	<9.3	82	82				

Ibaraki River (Surrounding Environment) 1/5

Location				Sampling Date	Weather	Air temperature (°C)	Surrounding Environment (Soil, Air dose)													Remarks		
No.	Water area		Municipality				Left bank						Right bank									
	Location	Color					Odor	Property	Activity concentration [Bq/kg(dry)]			Air Dose (μSv/h)	Color	Odor	Property	Activity concentration [Bq/kg(dry)]			Air Dose (μSv/h)			
									Radioactive cesium							Radioactive cesium						
				Cs-134	Cs-137	Total		Cs-134	Cs-137	Total		Cs-134	Cs-137	Total								
R i v e r s	1	Satonoe River	Yamagoya Bridge	Kitaibaraki City	5月15日	Cloudy	17.2	Blackish brown	Faint earth	Loamy	220	3,100	3,320	0.10	Blackish brown	Faint earth	Loamy	120	1,600	1,720	0.14	
					8月7日	Sunny	28.0	Blackish brown	Faint earth	Loamy	120	1,900	2,020	0.11	Blackish brown	Faint earth	Loamy	94	1,400	1,494	0.12	
	11月12日		Sunny		14.1	Blackish brown	Faint earth	Loamy	120	2,000	2,120	0.11	Blackish brown	Faint earth	Loamy	110	1,700	1,810	0.12			
	2月4日		Sunny		7.2	Blackish brown	Faint earth	Loamy	86	1,500	1,586	0.09	Blackish brown	Faint earth	Loamy	72	1,300	1,372	0.11			
	2	Murayama Bridge	Kitaibaraki City	5月15日	Cloudy	20.2	Blackish brown	Faint earth	Loamy	56	710	766	0.07	Blackish brown	Faint earth	Loamy	130	1,700	1,830	0.07		
				8月7日	Cloudy	29.0	Blackish brown	Faint earth	Loamy	34	420	454	0.07	Blackish brown	Faint earth	Loamy	99	1,500	1,599	0.07		
	11月12日			Sunny	13.6	Blackish brown	Faint earth	Loamy	24	420	444	0.07	Blackish brown	Faint earth	Loamy	77	1,300	1,377	0.07			
	2月4日			Sunny	9.5	Blackish brown	Faint earth	Loamy	31	510	541	0.06	Blackish brown	Faint earth	Loamy	85	1,300	1,385	0.07			
	3	Tagagawa River System	Hanazono River	Isonare Bridge	Kitaibaraki City	5月13日	Sunny	18.5	Blackish brown	Faint earth	Loamy	31	390	421	0.08	Blackish brown	Faint earth	Loamy	36	430	466	0.09
						8月7日	Sunny	32.0	Blackish brown	Faint earth	Loamy	29	400	429	0.07	Blackish brown	Faint earth	Loamy	21	330	351	0.09
	11月12日					Sunny	14.2	Blackish brown	Faint earth	Loamy	22	270	292	0.07	Blackish brown	Faint earth	Loamy	24	380	404	0.09	
2月5日	Sunny					2.3	Blackish brown	Faint earth	Loamy	32	540	572	0.06	Blackish brown	Faint earth	Loamy	13	250	263	0.08		
4	Tagagawa River System	Hanazono River	Isonare Bridge	Kitaibaraki City	5月15日	Sunny	20.5	Dark brown	Faint earth	Loamy	29	360	389	0.06	Dark brown	Faint earth	Loamy	55	750	805	0.12	
					8月7日	Cloudy	27.2	Dark brown	Faint earth	Loamy	24	340	364	0.06	Blackish brown	Faint earth	Loamy	60	880	940	0.12	
11月13日					Sunny	11.8	Blackish brown	Faint earth	Loamy	19	320	339	0.06	Grayish yellowish brown	Faint earth	Sandy	6.9	100	106.9	0.08		
2月4日					Sunny	5.5	Blackish brown	Faint earth	Loamy	20	330	350	0.06	Dark brown	Faint earth	Sandy	9.9	100	109.9	0.08		
5	Tagagawa River System	Hanazono River	Sakae Bridge	Takahagi City	5月13日	Cloudy	17.5	Dull yellowish brown	Faint earth	Loamy	12	150	162	0.06	Blackish brown	Faint earth	Loamy	26	330	356	0.05	
					8月7日	Sunny	31.5	Dull yellowish brown	Faint earth	Sandy	8.1	140	148.1	0.06	Blackish brown	Faint earth	Loamy	13	180	193	0.05	
11月12日					Sunny	14.0	Dull yellowish brown	Faint earth	Sandy	<5.9	21	21	0.06	Blackish brown	Faint earth	Loamy	9.9	170	179.9	0.06		
2月5日					Sunny	11.5	Dull yellowish brown	Faint earth	Sandy	<7.2	99	99	0.07	Blackish brown	Faint earth	Loamy	9.2	150	159.2	0.05		
6	Tagagawa River System	Okita River	Sakai Bridge	Kitaibaraki City	5月15日	Cloudy	22.0	Blackish brown	Faint earth	Loamy	39	520	559	0.09	Dark brown	Faint earth	Loamy	43	550	593	0.09	
					8月9日	Sunny	31.5	Blackish brown	Faint earth	Loamy	24	390	414	0.09	Dark brown	Faint earth	Loamy	20	280	300	0.08	
11月13日					Sunny	16.0	Blackish brown	Faint earth	Loamy	28	460	488	0.09	Blackish brown	Faint earth	Loamy	28	470	498	0.08		
2月4日					Sunny	6.2	Blackish brown	Faint earth	Loamy	29	390	419	0.08	Dark brown	Faint earth	Loamy	30	490	520	0.08		
7	Tagagawa River System	Hananuki River	Shinhananuki Bridge	Takahagi City	5月15日	Cloudy	22.8	Grayish yellowish brown	Faint earth	Loamy	<7.6	65	65	0.06	Blackish brown	Faint earth	Loamy	31	440	471	0.07	
					8月9日	Sunny	33.5	Blackish brown	Faint earth	Loamy	7.8	110	117.8	0.07	Blackish brown	Faint earth	Loamy	40	550	590	0.07	
11月13日					Cloudy	11.2	Dark brown	Faint earth	Loamy	19	200	219	0.08	Blackish brown	Faint earth	Loamy	45	680	725	0.07		
2月4日					Sunny	9.8	Dark brown	Faint earth	Loamy	13	180	193	0.07	Blackish brown	Faint earth	Loamy	31	560	591	0.06		
8	Kujigawa River System	Kujigawa River	Iwai Bridge	Hitachiomiya City	5月27日	Sunny	30.0	Grayish yellowish brown	Faint earth	Loamy	12	180	192	0.09	Grayish yellowish brown	Faint earth	Sandy	<6.3	21	21	0.07	
					8月8日	Cloudy	30.3	Blackish brown	Faint earth	Loamy	6.3	110	116.3	0.09	Dull yellowish brown	Faint earth	Loamy	9.0	93	102.0	0.08	
11月11日					Sunny	17.8	Black	Faint earth	Sandy	<5.3	15	15	0.08	Grayish yellowish brown	Faint earth	Sandy	<5.6	8.8	8.8	0.07		
2月3日					Cloudy	9.8	Blackish brown	Faint earth	Loamy	<9.0	53	53	0.07	Dull yellowish brown	Faint earth	Sandy	<7.6	12	12	0.08		
9	Kujigawa River System	Kujigawa River	Sakaki Bridge	Hitachi City/ Tokai Village	5月15日	Cloudy	19.6	Dark brown	Faint earth	Loamy	12	130	142	0.06	Dark brown	Faint earth	Loamy	34	500	534	0.08	
					8月9日	Sunny	32.9	Dark brown	Faint earth	Loamy	18	190	208	0.07	Blackish brown	Faint earth	Loamy	34	480	514	0.09	
11月11日					Cloudy	15.0	Blackish brown	Faint earth	Sandy	<6.0	30	30	0.06	Blackish brown	Faint earth	Loamy	20	310	330	0.08		
2月3日					Cloudy	7.8	Blackish brown	Faint earth	Loamy	<7.9	55	55	0.07	Blackish brown	Faint earth	Loamy	16	250	266	0.07		
10	Nakagawa River System	Nakagawa River Area	Nakagawa River	Hitachiomiya City/ Shirosato Town	5月27日	Sunny	32.0	Dark brown	Faint earth	Loamy	30	370	400	0.07	Dull yellowish brown	Faint earth	Loamy	<4.9	39	39	0.05	
					8月9日	Sunny	33.2	Blackish brown	Faint earth	Loamy	11	170	181	0.07	Dark brown	Faint earth	Loamy	<3.7	28	28	0.06	
11月14日					Sunny	16.2	Dark brown	Faint earth	Loamy	14	170	184	0.07	Blackish brown	Faint earth	Sandy	<6.4	38	38	0.05		
2月5日					Sunny	13.0	Blackish brown	Faint earth	Loamy	13	200	213	0.06	Dark brown	Faint earth	Sandy	<8.4	41	41	0.05		
11	Nakagawa River System	Nakagawa River Area	Shimokumii	Mito City	5月27日	Cloudy	29.6	Brown	Faint earth	Loamy	11	120	131	0.06	Dark brown	Faint earth	Loamy	30	390	420	0.07	
					8月19日	Cloudy	28.0	Dark brown	Faint earth	Loamy	7.8	100	107.8	0.06	Blackish brown	Faint earth	Loamy	25	250	275	0.07	
11月14日					Cloudy	11.0	Dark brown	Faint earth	Loamy	<8.1	98	98	0.07	Blackish brown	Faint earth	Clay-loamy	<8.8	110	110	0.07		
2月6日					Sunny	3.0	Dark brown	Faint earth	Loamy	<9.2	76	76	0.06	Blackish brown	Faint earth	Loamy	<9.5	120	120	0.06		

Ibaraki River (Surrounding Environment) 2/5

No.	Location				Sampling Date	Weather	Air temperature (°C)	Surrounding Environment (Soil, Air dose)													Remarks	
	Water area	Location	Municipality	Left bank						Right bank												
				Color				Odor	Property	Activity concentration [Bq/kg(dry)]			Air Dose (µSv/h)	Color	Odor	Property	Activity concentration [Bq/kg(dry)]			Air Dose (µSv/h)		
										Radioactive cesium							Radioactive cesium					
			Cs-134	Cs-137	Total				Cs-134	Cs-137	Total											
R i v e r s	12	Nakagawa River Area	Nakagawa River	Katsuta Bridge	Mito City/ Hitachinaka City	Sunny	34.0	Dull yellowish brown	Faint earth	Loamy	14	220	234	0.05	Dull yellowish brown	Faint earth	Loamy	20	220	240	0.06	
						Cloudy	28.2	Dark brown	Faint earth	Loamy	19	290	309	0.06	Dark brown	Faint earth	Loamy	16	200	216	0.08	
						Cloudy	12.1	Blackish brown	Faint earth	Loamy	9.5	120	129.5	0.06	Grayish yellowish brown	Faint earth	Sandy	<7.5	47	47	0.07	
			13	Nakamaru River	Yanagisawa Bridge	Hitachinaka City	Sunny	1.2	Dark brown	Faint earth	Loamy	8.3	160	168.3	0.05	Blackish brown	Faint earth	Sandy	<7.1	64	64	0.06
							Sunny	29.0	Brown	Faint earth	Loamy	32	430	462	0.06	Dull yellowish brown	Faint earth	Loamy	<8.0	89	89	0.06
							Sunny	31.0	Dark brown	Faint earth	Loamy	19	250	269	0.06	Dark brown	Faint earth	Loamy	5.3	63	68.3	0.06
	14	Hinumagawa River Area	Hinumamae River	Nagaoka Bridge	Ibaraki Town	Sunny	10.2	Blackish brown	Faint earth	Loamy	<7.3	96	96	0.07	Dark brown	Faint earth	Loamy	<6.9	69	69	0.07	
						Sunny	8.3	Dark brown	Faint earth	Loamy	<9.1	150	150	0.06	Dark brown	Faint earth	Loamy	<6.8	38	38	0.06	
						Sunny	22.8	Grayish yellowish brown	Faint earth	Loamy	<6.9	93	93	0.06	Grayish yellowish brown	Faint earth	Loamy	39	450	489	0.07	
						Sunny	34.8	Blackish brown	Faint earth	Loamy	<5.8	64	64	0.07	Blackish brown	Faint earth	Loamy	26	390	416	0.08	
						Sunny	19.8	Blackish brown	Faint earth	Loamy	8.9	110	118.9	0.07	Blackish brown	Faint earth	Loamy	11	180	191	0.07	
						Sunny	2.2	Blackish brown	Faint earth	Loamy	<8.5	64	64	0.06	Blackish brown	Faint earth	Loamy	14	200	214	0.07	
			15	Hinuma River	Takahashi	Ibaraki Town	Sunny	22.9	Grayish yellowish brown	Faint earth	Loamy	<7.6	24	24	0.07	Dull yellowish brown	Faint earth	Loamy	<6.5	43	43	0.06
							Sunny	34.3	Dark brown	Faint earth	Loamy	<5.7	21	21	0.07	Dark brown	Faint earth	Loamy	5.4	54	59.4	0.06
							Sunny	20.2	Dark brown	Faint earth	Loamy	<6.2	22	22	0.07	Dark brown	Faint earth	Loamy	<8.1	70	70	0.05
							Sunny	2.5	Dark brown	Faint earth	Loamy	<6.2	28	28	0.06	Dark brown	Faint earth	Loamy	7.5	83	90.5	0.06
							Sunny	24.0	Grayish yellowish brown	Faint earth	Loamy	17	220	237	0.05	Grayish yellowish brown	Faint earth	Loamy	48	590	638	0.06
							Sunny	32.8	Blackish brown	Faint earth	Loamy	7.7	98	105.7	0.05	Blackish brown	Faint earth	Loamy	41	520	561	0.07
	16	Kansei River	Kansei Bridge	Ibaraki Town	Sunny	20.0	Blackish brown	Faint earth	Loamy	6.3	71	77.3	0.05	Blackish brown	Faint earth	Loamy	29	470	499	0.07		
					Sunny	11.2	Blackish brown	Faint earth	Loamy	<9.2	97	97	0.05	Blackish brown	Faint earth	Loamy	31	400	431	0.07		
					Sunny	20.0	-	-	-	-	-	-	0.06	-	-	-	-	-	-	0.05	Soil not exposed	
	17	Oya River	Oya Bridge	Hokota City	Sunny	33.0	-	-	-	-	-	-	-	0.06	-	-	-	-	-	-	0.06	Soil not exposed
					Sunny	14.2	-	-	-	-	-	-	0.07	-	-	-	-	-	-	-	0.07	Soil not exposed
					Sunny	11.8	-	-	-	-	-	-	0.06	-	-	-	-	-	-	-	-	0.06
	18	Hinuma River	Hinuma Bridge	Mito City/ Osarai Town	Sunny	18.6	Blackish brown	Faint earth	Loamy	64	730	794	0.07	Grayish yellowish brown	Faint earth	Loamy	59	750	809	0.10		
Sunny					29.3	Blackish brown	Faint earth	Loamy	25	360	385	0.08	Dark brown	Faint earth	Loamy	40	540	580	0.09			
Sunny					15.0	Blackish brown	Faint earth	Loamy	29	450	479	0.07	Blackish brown	Faint earth	Loamy	32	450	482	0.09			
Sunny					5.5	Blackish brown	Faint earth	Loamy	32	560	592	0.08	Blackish brown	Faint earth	Loamy	35	590	625	0.09			
Sunny					23.8	-	-	-	-	-	-	0.08	-	-	-	-	-	-	-	-	0.08	Soil not exposed
Sunny					28.0	-	-	-	-	-	-	0.09	-	-	-	-	-	-	-	-	0.08	Soil not exposed
19	Hokota River	Asahi Bridge	Hokota City	Sunny	13.0	-	-	-	-	-	-	-	-	0.08	-	-	-	-	-	-	0.07	Soil not exposed
				Sunny	5.1	-	-	-	-	-	-	0.08	-	-	-	-	-	-	-	-	0.07	Soil not exposed
				Sunny	24.2	Dark brown	Faint earth	Loamy	<9.1	41	41	0.05	Blackish brown	Faint earth	Loamy	17	210	227	0.06			
				Sunny	30.1	Dull yellowish brown	Faint earth	Loamy	5.2	55	60.2	0.05	Brown	Faint earth	Loamy	8.8	140	148.8	0.07			
				Sunny	8.9	Dark brown	Faint earth	Loamy	<8.1	51	51	0.05	Dark brown	Faint earth	Loamy	11	170	181	0.06			
				Sunny	4.4	Dark brown	Faint earth	Loamy	<7.0	55	55	0.05	Dark brown	Faint earth	Loamy	9.8	160	169.8	0.06			
20	Tomoe River	Shintomoegawa Bridge	Hokota City	Sunny	20.3	Dark brown	Faint earth	Loamy	17	230	247	0.07	Dull yellowish brown	Faint earth	Loamy	14	180	194	0.07			
				Sunny	35.1	Grayish yellowish brown	Faint earth	Loamy	26	300	326	0.07	Grayish yellowish brown	Faint earth	Loamy	19	250	269	0.07			
				Sunny	13.5	Blackish brown	Faint earth	Loamy	11	150	161	0.07	Blackish brown	Faint earth	Loamy	14	210	224	0.07			
21	Taiyo River	Tazuka Bridge	Hokota City	Sunny	7.5	Blackish brown	Faint earth	Loamy	13	200	213	0.06	Dark brown	Faint earth	Loamy	15	260	275	0.07			
				Cloudy	21.8	Dull yellowish brown	Faint earth	Loamy	21	270	291	0.07	Dull yellowish brown	Faint earth	Loamy	37	460	497	0.08			
				Sunny	32.5	Brown	Faint earth	Loamy	27	450	477	0.08	Dull yellowish brown	Faint earth	Loamy	21	360	381	0.08			
22	Kitaura River Area	Takeda River	Uchijuku-obashi Bridge	Namegata City	Cloudy	14.0	Dark brown	Faint earth	Loamy	18	270	288	0.06	Dark brown	Faint earth	Loamy	22	250	272	0.08		
					Cloudy	7.0	Dark brown	Faint earth	Loamy	11	140	151	0.06	Blackish brown	Faint earth	Loamy	9.6	110	119.6	0.07		
					Cloudy	22.0	Olive brown	Faint earth	Loamy	<6.2	33	33	0.06	Brown	Faint earth	Loamy	18	200	218	0.07		
		23	Yamada River	Nioroshi Bridge	Namegata City	Sunny	35.8	Dull yellowish brown	Faint earth	Loamy	4.0	49	53.0	0.05	Dull yellowish brown	Faint earth	Loamy	29	300	329	0.07	
						Sunny	13.5	Dark brown	Faint earth	Loamy	<6.1	49	49	0.05	Dark brown	Faint earth	Loamy	19	200	219	0.06	
						Cloudy	12.1	Dark brown	Faint earth	Loamy	<9.7	73	73	0.05	Dark brown	Faint earth	Loamy	14	250	264	0.07	
24	Kurakawa River	Kurakawa Bridge	Namegata City	Cloudy	22.4	Dull yellowish brown	Faint earth	Loamy	26	330	356	0.07	Dark brown	Faint earth	Loamy	33	430	463	0.07			
				Sunny	35.1	Dull yellow orange	Faint earth	Loamy	31	420	451	0.07	Dull yellowish brown	Faint earth	Loamy	22	370	392	0.08			
				Sunny	14.4	Dark brown	Faint earth	Loamy	14	210	224	0.06	Blackish brown	Faint earth	Loamy	21	350	371	0.07			
25	Gantsu River	JA Yokohashi Bridge	Namegata City	Sunny	14.6	Dark brown	Faint earth	Loamy	16	320	336	0.07	Blackish brown	Faint earth	Loamy	47	600	647	0.07			
				Cloudy	19.7	Dull yellowish brown	Faint earth	Loamy	28	330	358	0.07	Blackish brown	Faint earth	Loamy	24	300	324	0.08			
				Sunny	27.8	Dull yellowish brown	Faint earth	Loamy	27	380	407	0.07	Dull yellowish brown	Faint earth	Loamy	26	350	376	0.07			
				Sunny	12.8	Blackish brown	Faint earth	Loamy	18	240	258	0.06	Dark brown	Faint earth	Loamy	15	280	295	0.07			
				Sunny	15.0	Blackish brown	Faint earth	Loamy	30	480	510	0.07	Blackish brown	Faint earth	Loamy	11	230	241	0.07			

Ibaraki River (Surrounding Environment) 3/5

No.	Location				Sampling Date	Weather	Air temperature (°C)	Surrounding Environment (Soil, Air dose)													Remarks										
	Water area	Location	Municipality	Left bank						Right bank																					
				Color				Odor	Property	Activity concentration [Bq/kg(dry)]			Air Dose (µSv/h)	Color	Odor	Property	Activity concentration [Bq/kg(dry)]			Air Dose (µSv/h)											
										Radioactive cesium							Radioactive cesium														
Cs-134	Cs-137	Total	Cs-134	Cs-137	Total																										
R i v e r s	26	Kitaura River Area	Nagare River	Suhoi Bridge	Kashima City	5月13日	Cloudy	18.2	-	-	-	-	-	-	-	-	-	-	-	-	-	-	-	0.07	Soil not exposed						
						8月7日	Sunny	34.2	-	-	-	-	-	-	-	-	-	-	-	-	-	-	-	-	-	-	-	0.07	Soil not exposed		
						11月18日	Sunny	18.5	-	-	-	-	-	-	-	-	-	-	-	-	-	-	-	-	-	-	-	-	-	0.07	Soil not exposed
						2月12日	Sunny	12.8	-	-	-	-	-	-	-	-	-	-	-	-	-	-	-	-	-	-	-	-	-	0.07	Soil not exposed
	27			Sonobe River	Sonobeshin Bridge	Omitama City	5月23日	Sunny	23.8	Dark brown	Faint earth	Loamy	24	300	324	0.06	Blackish brown	Faint earth	Loamy	36	540	576	0.07								
							8月13日	Cloudy	31.8	Dark brown	Faint earth	Loamy	17	290	307	0.06	Blackish brown	Faint earth	Loamy	24	380	404	0.07								
							11月21日	Sunny	13.8	Blackish brown	Faint earth	Loamy	11	160	171	0.05	Blackish brown	Faint earth	Loamy	19	360	379	0.07								
							2月6日	Sunny	3.1	Blackish brown	Faint earth	Loamy	24	260	284	0.05	Blackish brown	Faint earth	Loamy	38	430	468	0.07								
	28			Sanno River	Tokoro Bridge	Omitama City	5月23日	Sunny	24.3	Dark brown	Faint earth	Loamy	59	760	819	0.08	Dark brown	Faint earth	Loamy	32	410	442	0.08								
							8月13日	Sunny	34.5	Dull yellowish brown	Faint earth	Loamy	83	1,100	1,183	0.08	Dull yellow orange	Faint earth	Loamy	44	590	634	0.09								
							11月21日	Sunny	14.9	Dark brown	Faint earth	Loamy	46	720	766	0.08	Dark brown	Faint earth	Loamy	31	390	421	0.08								
							2月6日	Sunny	5.1	Blackish brown	Faint earth	Loamy	46	890	936	0.07	Blackish brown	Faint earth	Loamy	23	330	353	0.08								
	29			Koise River	Heiwa Bridge	Ishioka City	5月23日	Sunny	21.8	Dark brown	Faint earth	Loamy	42	580	622	0.08	Dark brown	Faint earth	Loamy	32	450	482	0.07								
							8月13日	Sunny	31.2	Dark brown	Faint earth	Loamy	77	1,000	1,077	0.08	Dark brown	Faint earth	Loamy	35	510	545	0.07								
							11月11日	Cloudy	15.5	Dark brown	Faint earth	Loamy	53	850	903	0.08	Blackish brown	Faint earth	Loamy	41	560	601	0.07								
							2月6日	Sunny	6.2	Dark brown	Faint earth	Loamy	79	1,300	1,379	0.09	Blackish brown	Faint earth	Loamy	63	1,100	1,163	0.08								
	30			Kajinashi River	Kamishaku Bridge	Namegata City	5月23日	Sunny	26.7	Blackish brown	Faint earth	Loamy	20	210	230	0.06	Blackish brown	Faint earth	Loamy	21	240	261	0.06								
							8月13日	Cloudy	30.8	Dull yellowish brown	Faint earth	Loamy	9.4	150	159.4	0.06	Dull yellowish brown	Faint earth	Loamy	19	240	259	0.06								
							11月21日	Sunny	12.6	Blackish brown	Faint earth	Loamy	17	280	297	0.05	Blackish brown	Faint earth	Loamy	14	230	244	0.06								
							2月7日	Sunny	-1.0	Blackish brown	Faint earth	Loamy	20	270	290	0.06	Dark brown	Faint earth	Loamy	11	190	201	0.05								
	31			Hishiki River	Hishiki Bridge	Kasumigaura City	5月24日	Sunny	18.5	Dark brown	Faint earth	Loamy	24	360	384	0.07	Dark brown	Faint earth	Loamy	44	530	574	0.07								
							8月13日	Sunny	32.0	Dull yellowish brown	Faint earth	Loamy	21	340	361	0.08	Dull yellowish brown	Faint earth	Loamy	36	590	626	0.08								
							11月11日	Cloudy	15.1	Dark brown	Faint earth	Loamy	17	240	257	0.07	Dark brown	Faint earth	Loamy	34	420	454	0.07								
							2月6日	Sunny	-5.3	Dark brown	Faint earth	Loamy	12	190	202	0.07	Dark brown	Faint earth	Loamy	31	510	541	0.07								
	32	Tonegawa River System	Kasumigaura River Area	Ichinose River	Kawanaka Bridge	Kasumigaura City	5月24日	Sunny	20.8	Dark brown	Faint earth	Loamy	62	660	722	0.08	Dark brown	Faint earth	Loamy	17	180	197	0.06								
							8月14日	Cloudy	28.0	Dark brown	Faint earth	Loamy	25	420	445	0.08	Dull yellowish brown	Faint earth	Loamy	8.4	140	148.4	0.07								
11月11日							Sunny	17.0	Blackish brown	Faint earth	Loamy	22	380	402	0.06	Blackish brown	Faint earth	Loamy	10	170	180	0.06									
2月6日							Sunny	-3.9	Blackish brown	Faint earth	Loamy	25	370	395	0.07	Blackish brown	Faint earth	Loamy	11	200	211	0.05									
33			Sakai River	Sakai Bridge/ National Route 354	Tsuchiura City	5月24日	Sunny	28.7	Blackish brown	Faint earth	Loamy	51	620	671	0.08	Dark brown	Faint earth	Loamy	13	180	193	0.06									
						8月14日	Sunny	26.5	Dark brown	Faint earth	Loamy	70	900	970	0.09	Brown	Faint earth	Loamy	13	210	223	0.06									
						11月11日	Sunny	16.9	Blackish brown	Faint earth	Loamy	48	770	818	0.08	Blackish brown	Faint earth	Loamy	16	210	226	0.06									
						2月5日	Sunny	12.9	Blackish brown	Faint earth	Loamy	56	890	946	0.08	Blackish brown	Faint earth	Loamy	14	210	224	0.06									
34			Shinkawa River	Shinten Bridge	Tsuchiura City	5月24日	Sunny	30.0	Dark brown	Faint earth	Loamy	47	670	717	0.08	Dark brown	Faint earth	Loamy	63	740	803	0.10									
						8月14日	Cloudy	29.8	Dark brown	Faint earth	Loamy	54	760	814	0.07	Dark brown	Faint earth	Loamy	69	850	919	0.08									
						11月12日	Sunny	15.7	Dark brown	Faint earth	Loamy	57	790	847	0.07	Blackish brown	Faint earth	Loamy	39	600	639	0.07									
						2月5日	Sunny	14.3	Blackish brown	Faint earth	Loamy	52	860	912	0.07	Dark brown	Faint earth	Loamy	44	700	744	0.07									
35			Sakura River	Eiri Bridge	Tsuchiura City/ Tsukuba City	5月24日	Sunny	26.2	Dark brown	Faint earth	Loamy	<8.8	110	110	0.05	Dark brown	Faint earth	Loamy	8.5	88	96.5	0.08									
						8月14日	Cloudy	28.5	Dark brown	Faint earth	Loamy	15	170	185	0.06	Dark brown	Faint earth	Loamy	7.2	90	97.2	0.08									
						11月11日	Cloudy	14.8	Blackish brown	Faint earth	Loamy	10	130	140	0.05	Dark brown	Faint earth	Loamy	<8.4	88	88	0.08									
						2月6日	Sunny	4.1	Dark brown	Faint earth	Loamy	<8.8	93	93	0.05	Blackish brown	Faint earth	Loamy	<7.3	100	100	0.09									
36			Bizen River	Bizengawa Bridge	Tsuchiura City	5月24日	Sunny	31.2	Blackish brown	Faint earth	Loamy	41	470	511	0.08	Dark brown	Faint earth	Loamy	29	420	449	0.09									
						8月14日	Cloudy	30.5	Grayish yellowish brown	Faint earth	Loamy	44	630	674	0.10	Blackish brown	Faint earth	Loamy	43	610	653	0.09									
						11月12日	Sunny	15.9	Dark brown	Faint earth	Loamy	27	450	477	0.08	Blackish brown	Faint earth	Loamy	29	460	489	0.07									
						2月5日	Sunny	13.1	Dark brown	Faint earth	Loamy	18	310	328	0.08	Dark brown	Faint earth	Loamy	38	610	648	0.08									
37			Hanamuro River	Shinwa Bridge	Tsuchiura City	5月28日	Cloudy	21.8	Blackish brown	Faint earth	Loamy	49	680	729	0.10	Dark brown	Faint earth	Loamy	31	440	471	0.10									
						8月15日	Cloudy	28.5	Dull yellowish brown	Faint earth	Loamy	43	690	733	0.10	Dull yellowish brown	Faint earth	Loamy	68	960	1,028	0.10									
						11月12日	Sunny	17.0	Blackish brown	Faint earth	Loamy	46	690	736	0.09	Blackish brown	Faint earth	Loamy	42	720	762	0.08									
						2月5日	Sunny	14.1	Blackish brown	Faint earth	Loamy	57	1,000	1,057	0.09	Blackish brown	Faint earth	Loamy	59	1,000	1,059	0.09									
38			Seimei River	Katsubashi Bridge	Ami Town	5月28日	Cloudy	26.9	Brown	Faint earth	Loamy	55	770	825	0.08	Dull yellowish brown	Faint earth	Loamy	59	700	759	0.10									
						8月15日	Sunny	29.8	Dull yellowish brown	Faint earth	Loamy	47	750	797	0.10	Brown	Faint earth	Loamy	84	1,200	1,284	0.10									
						11月12日	Sunny	20.2	Dark brown	Faint earth	Loamy	45	610	655	0.08	Dark brown	Faint earth	Loamy	33	480	513	0.09									
						2月5日	Sunny	12.9	Dark brown	Faint earth	Loamy	34	580	614	0.08	Dark brown	Faint earth	Loamy	40	630	670	0.09									

Ibaraki River (Surrounding Environment) 4/5

No.	Location				Sampling Date	Weather	Air temperature (°C)	Surrounding Environment (Soil, Air dose)													Remarks		
	Water area	Location	Municipality	Left bank						Right bank													
				Color				Odor	Property	Activity concentration [Bq/kg(dry)]			Air Dose (μSv/h)	Color	Odor	Property	Activity concentration [Bq/kg(dry)]			Air Dose (μSv/h)			
										Radioactive cesium							Radioactive cesium						
Cs-134	Cs-137	Total	Cs-134	Cs-137	Total																		
R i v e r s	39	Kasumigaura River Area	Onogawa River	Okuhara-ohashi Bridge	Ryugasaki City/ Utsunomiya City	5月28日	Cloudy	25.0	Brownish gray	Faint earth	Loamy	<6.1	14	14	0.08	Grayish yellowish brown	Faint earth	Loamy	<5.4	14	14	0.09	
						8月15日	Cloudy	31.1	Grayish yellowish brown	Faint earth	Loamy	11	110	121	0.09	Dark brown	Faint earth	Loamy	8.2	130	138.2	0.08	
						11月12日	Sunny	20.0	Dark brown	Faint earth	Loamy	10	150	160	0.07	Grayish yellowish brown	Faint earth	Loamy	6.5	89	95.5	0.08	
			40	Shintone River	Shintone Bridge	Inashiki City	2月5日	Sunny	10.7	Blackish brown	Faint earth	Loamy	10	190	200	0.07	Blackish brown	Faint earth	Loamy	14	140	154	0.08
							5月13日	Sunny	19.1	Dull yellowish brown	Faint earth	Loamy	8.0	100	108.0	0.06	Dull yellowish brown	Faint earth	Loamy	54	690	744	0.08
							8月7日	Sunny	32.3	Blackish brown	Faint earth	Loamy	7.9	110	117.9	0.07	Dark brown	Faint earth	Loamy	30	440	470	0.07
	11月18日	Sunny					17.1	Blackish brown	Faint swamp	Loamy	<7.2	130	130	0.06	Blackish brown	Faint earth	Loamy	36	600	636	0.07		
	2月12日	Sunny					11.2	Grayish yellowish brown	Faint earth	Loamy	<6.0	96	96	0.05	Blackish brown	Faint earth	Loamy	85	1,000	1,085	0.06		
	5月13日	Sunny					22.2	Dark brown	Faint earth	Loamy	13	140	153	0.07	Grayish yellowish brown	Faint earth	Loamy	12	160	172	0.06		
	41	Hitachinonegawa River Area	Yorokoshi River	Horinouchi Bridge	Itako City	8月7日	Sunny	35.1	Dull yellowish brown	Faint earth	Loamy	19	240	259	0.06	Grayish yellowish brown	Faint earth	Loamy	5.2	76	81.2	0.06	
						11月18日	Sunny	15.2	Dark brown	Faint earth	Loamy	13	210	223	0.06	Dull yellowish brown	Faint earth	Loamy	6.6	83	89.6	0.06	
						2月12日	Sunny	12.3	Dull yellowish brown	Faint earth	Loamy	12	210	222	0.06	Dull yellowish brown	Faint earth	Loamy	<8.8	110	110	0.06	
						5月13日	Sunny	20.1	Dull yellowish brown	Faint earth	Loamy	<5.1	31	31	0.05	Grayish yellowish brown	Faint earth	Loamy	10	120	130	0.05	
						8月7日	Sunny	33.7	Dull yellow orange	Faint earth	Loamy	<3.1	27	27	0.05	Dull yellow orange	Faint earth	Loamy	7.9	110	117.9	0.05	
						11月18日	Sunny	19.0	Dark brown	Faint earth	Loamy	<6.5	35	35	0.05	Dull yellowish brown	Faint earth	Loamy	10	120	130	0.05	
	42	Mackawa River	Ayame Bridge	Itako City	2月12日	Sunny	12.1	Yellowish brown	Faint earth	Loamy	<6.1	19	19	0.05	Dull yellow orange	Faint earth	Sandy	<7.1	130	130	0.04		
					5月20日	Cloudy	23.2	Brownish gray	Faint earth	Loamy	10	100	110	0.07	Dull yellowish brown	Faint earth	Loamy	<6.8	42	42	0.06		
					8月20日	Cloudy	27.5	Blackish brown	Faint earth	Loamy	9.1	120	129.1	0.07	Dark brown	Faint earth	Loamy	<7.8	72	72	0.07		
					11月14日	Sunny	17.0	Blackish brown	Faint earth	Loamy	<7.1	62	62	0.06	Blackish brown	Faint earth	Loamy	<8.9	40	40	0.06		
					2月3日	Sunny	13.9	Blackish brown	Faint earth	Loamy	11	160	171	0.06	Dark brown	Faint earth	Loamy	<8.5	62	62	0.06		
					5月20日	Cloudy	19.8	Brown	Faint earth	Loamy	41	500	541	0.08	Grayish yellowish brown	Faint earth	Sandy	<4.7	27	27	0.07		
	43	Kinogawa River	Kawashima Bridge	Chikusei City	8月30日	Rain	27.4	Dark brown	Faint earth	Loamy	29	490	519	0.09	Grayish yellowish brown	Faint earth	Sandy	<5.5	25	25	0.07		
					11月13日	Cloudy	14.7	Blackish brown	Faint earth	Loamy	42	500	542	0.07	Dark grayish yellow	Faint earth	Sandy	<5.4	16	16	0.07		
					2月3日	Sunny	13.5	Blackish brown	Faint earth	Loamy	30	480	510	0.07	Dark grayish yellow	Faint earth	Sandy	<7.1	9.0	9.0	0.06		
					5月20日	Sunny	20.8	Dull yellowish brown	Faint earth	Loamy	9.9	130	139.9	0.06	Dull yellowish brown	Faint earth	Loamy	6.9	84	90.9	0.07		
					8月20日	Cloudy	28.9	Grayish yellowish brown	Faint earth	Loamy	<8.8	130	130	0.06	Blackish brown	Faint earth	Loamy	<8.4	50	50	0.07		
					11月14日	Sunny	15.9	Dark brown	Faint earth	Loamy	7.8	81	88.8	0.06	Blackish brown	Faint earth	Loamy	<6.2	48	48	0.07		
	44	Tonegawa River System	Kinogawa River	Takishita Bridge	Moriya City	2月3日	Sunny	12.0	Blackish brown	Faint earth	Loamy	<8.5	120	120	0.05	Blackish brown	Faint earth	Loamy	<9.1	49	49	0.07	
						5月20日	Cloudy	21.7	Dull yellowish brown	Faint earth	Loamy	<9.7	89	89	0.06	Dark brown	Faint earth	Loamy	11	120	131	0.06	
						8月20日	Cloudy	29.2	Dark brown	Faint earth	Loamy	<8.5	95	95	0.06	Dark brown	Faint earth	Loamy	<8.7	110	110	0.06	
						11月14日	Sunny	15.9	Dark brown	Faint earth	Loamy	<8.2	110	118.2	0.06	Blackish brown	Faint earth	Loamy	9.2	120	129.2	0.06	
						2月3日	Sunny	14.1	Dark brown	Faint earth	Loamy	<7.5	87	87	0.06	Blackish brown	Faint earth	Loamy	12	120	132	0.06	
						5月27日	Sunny	34.0	Dark brown	Faint earth	Loamy	40	540	580	0.08	Brown	Faint earth	Loamy	21	280	301	0.07	
	45	Kokai River	Kuroko Bridge	Chikusei City	8月28日	Cloudy	28.1	Blackish brown	Faint earth	Loamy	45	670	715	0.06	Blackish brown	Faint earth	Loamy	20	300	320	0.07		
					11月13日	Cloudy	16.1	Blackish brown	Faint earth	Loamy	98	1,500	1,598	0.07	Dark brown	Faint earth	Loamy	30	370	400	0.07		
					2月4日	Cloudy	11.9	Blackish brown	Faint earth	Loamy	57	890	947	0.08	Blackish brown	Faint earth	Loamy	15	230	245	0.07		
					5月28日	Cloudy	25.8	Dull yellowish brown	Faint earth	Loamy	42	490	532	0.08	Dull yellowish brown	Faint earth	Loamy	26	360	386	0.08		
					8月15日	Cloudy	31.5	Dark brown	Faint earth	Loamy	39	450	489	0.07	Blackish brown	Faint earth	Loamy	52	700	752	0.09		
					11月13日	Cloudy	17.1	Blackish brown	Faint earth	Loamy	33	570	603	0.08	Blackish brown	Faint earth	Loamy	27	460	487	0.08		
46	Kokai River	Fumimaki Bridge	Toride City	2月4日	Cloudy	8.9	Dark brown	Faint earth	Loamy	46	730	776	0.07	Blackish brown	Faint earth	Loamy	26	410	436	0.09			
				5月27日	Sunny	24.1	Dull yellow orange	Faint earth	Loamy	<6.2	17	17	0.06	Blackish brown	Faint earth	Loamy	<9.4	48	48	0.06			
				8月15日	Sunny	32.0	Blackish brown	Faint earth	Loamy	<6.3	16	16	0.05	Grayish yellowish brown	Faint earth	Loamy	4.0	43	47.0	0.06			
				11月13日	Cloudy	16.8	Blackish brown	Faint earth	Loamy	<6.7	21	21	0.06	Blackish brown	Faint earth	Loamy	<8.1	40	40	0.06			
				2月4日	Sunny	9.6	Blackish brown	Faint earth	Loamy	<8.6	16	16	0.05	Blackish brown	Faint earth	Loamy	<8.6	59	59	0.06			
				5月27日	Sunny	27.8	Dull yellowish brown	Faint earth	Loamy	72	970	1,042	0.08	Dark brown	Faint earth	Loamy	33	450	483	0.09			
47	Yatagawa River	Maruyama Bridge	Tsukuba City	8月30日	Rain	25.2	Blackish brown	Faint earth	Loamy	49	770	819	0.08	Blackish brown	Faint earth	Loamy	79	1,200	1,279	0.11			
				11月13日	Cloudy	18.0	Blackish brown	Faint earth	Loamy	54	710	764	0.08	Blackish brown	Faint earth	Loamy	54	820	874	0.10			
				2月4日	Cloudy	12.1	Blackish brown	Faint earth	Loamy	39	600	639	0.07	Blackish brown	Faint earth	Loamy	83	1,100	1,183	0.10			
48	Kokai River	Nishiyata River	Sakaimatsu Bridge	Tsukuba City	5月27日	Sunny	24.1	Dull yellow orange	Faint earth	Loamy	<6.2	17	17	0.06	Blackish brown	Faint earth	Loamy	<9.4	48	48	0.06		
					8月15日	Sunny	32.0	Blackish brown	Faint earth	Loamy	<6.3	16	16	0.05	Grayish yellowish brown	Faint earth	Loamy	4.0	43	47.0	0.06		
					11月13日	Cloudy	16.8	Blackish brown	Faint earth	Loamy	<6.7	21	21	0.06	Blackish brown	Faint earth	Loamy	<8.1	40	40	0.06		
					2月4日	Sunny	9.6	Blackish brown	Faint earth	Loamy	<8.6	16	16	0.05	Blackish brown	Faint earth	Loamy	<8.6	59	59	0.06		
					5月27日	Sunny	27.8	Dull yellowish brown	Faint earth	Loamy	72	970	1,042	0.08	Dark brown	Faint earth	Loamy	33	450	483	0.09		
					8月30日	Rain	25.2	Blackish brown	Faint earth	Loamy	49	770	819	0.08	Blackish brown	Faint earth	Loamy	79	1,200	1,279	0.11		
49	Inari River	Ogaki Bridge	Tsukuba City	11月13日	Cloudy	18.0	Blackish brown	Faint earth	Loamy	54	710	764	0.08	Blackish brown	Faint earth	Loamy	54	820	874	0.10			
				2月4日	Cloudy	12.1	Blackish brown	Faint earth	Loamy	39	600	639	0.07	Blackish brown	Faint earth	Loamy	83	1,100	1,183	0.10			

Ibaraki River (Surrounding Environment) 5/5

R i v e r s	Location				Sampling Date	Weather	Air temperature (°C)	Surrounding Environment(Soil,Air dose)											Remarks				
	No.	Water area						Location	Municipality	Left bank					Right bank								
		Color	Odor	Property						Activity concentration [Bq/kg(dry)]			Air Dose (µSvh)	Color	Odor	Property	Activity concentration [Bq/kg(dry)]			Air Dose (µSvh)			
										Cs-134	Cs-137	Total					Cs-134	Cs-137			Total		
51	Tonegawa River System	Tonegawa River Area	Tonegawa River	Kurihashi Bridge	Koga City	5月20日	Sunny	20.6	Brownish gray	Faint earth	Loamy	<7.5	32	32	0.07	Dull yellowish brown	Faint earth	Loamy	<8.7	34	34	0.05	
						8月20日	Cloudy	26.5	Dark brown	Faint earth	Loamy	<7.1	75	75	0.07	Blackish brown	Faint earth	Loamy	<7.5	34	34	0.06	
						11月14日	Sunny	17.8	Blackish brown	Faint earth	Loamy	<9.0	90	90	0.06	Blackish brown	Faint earth	Loamy	<6.5	16	16	0.04	
				2月3日	Sunny	5.6	Blackish brown	Faint earth	Loamy	<8.7	110	110	0.08	Dark olive brown	Faint earth	Loamy	<8.6	57	57	0.05			
				5月27日	Sunny	32.7	Dull yellowish brown	Faint earth	Loamy	22	320	342	0.08	Grayish yellowish brown	Faint earth	Loamy	<6.1	48	48	0.06			
				8月28日	Cloudy	27.5	Blackish brown	Faint earth	Loamy	35	470	505	0.09	Blackish brown	Faint earth	Loamy	<7.9	79	79	0.06			
	52	Tonegawa River System	Tonegawa River Area	Tonegawa River	Fukawa	Tone Town	11月12日	Sunny	15.9	Olive brown	Faint earth	Sandy	<6.8	64	64	0.07	Blackish brown	Faint earth	Loamy	<6.6	53	53	0.05
							2月4日	Sunny	13.2	Dark olive brown	Faint earth	Sandy	<6.9	31	31	0.08	Dark olive brown	Faint earth	Sandy	<6.2	39	39	0.06
							5月13日	Sunny	19.0	Dark brown	Faint earth	Loamy	<9.7	120	120	0.06	Dull yellow orange	Faint earth	Loamy	<6.4	20	20	0.05
					8月7日	Sunny	35.2	Brown	Faint earth	Loamy	11	150	161	0.05	Grayish yellowish brown	Faint earth	Loamy	<3.8	23	23	0.06		
					11月18日	Cloudy	15.5	Gray	Faint swamp	Clay-loamy	<7.8	96	96	0.04	Blackish brown	Faint earth	Loamy	<4.9	28	28	0.05		
					2月12日	Sunny	13.1	Blackish brown	Faint swamp	Loamy	<9.3	52	52	0.04	Dull yellowish brown	Faint earth	Loamy	<6.4	35	35	0.04		
53	Tonegawa River System	Tonegawa River Area	Tonegawa River	Sawara	Inashiki City	5月13日	Sunny	19.0	Dark brown	Faint earth	Loamy	<9.7	120	120	0.06	Dull yellow orange	Faint earth	Loamy	<6.4	20	20	0.05	
						8月7日	Sunny	35.2	Brown	Faint earth	Loamy	11	150	161	0.05	Grayish yellowish brown	Faint earth	Loamy	<3.8	23	23	0.06	

Ibaraki Lakes and Reservoirs (Water) 1/4

No.	Location		Sampling Date	Weather	Air temperature (°C)	Water depth (m)	Water										Remarks		
	Water area	Location					General items					Activity concentration (Bq/L)							
							Water temperature (°C)	Sampling depth (m)	Color	Odor	Secchi disk depth (m)	Electrical conductivity (mS/m)	SS (mg/L)	Turbidity (FNU)	Radioactive cesium				
													Cs-134	Cs-137					
L a k e s a n d R e s e r v o i r s	54	Hiroura	Surface layer	5月17日	Sunny	23.0	2.1	21.4	0.5	Dark grayish yellow	None	0.8	2,320	7	10	<0.90	<0.88		
			Deep layer					21.8	1.1	-	None		2,340	7	11	<0.72	<0.85		
			Surface layer	8月6日	Sunny	33.0	2.4	31.8	0.5	Grayish greenish yellow	None	1.2	694	4	3.2	<0.70	<0.80		
			Deep layer					31.7	1.4	-	None		722	4	2.6	<0.84	<0.80		
			Surface layer	11月6日	Sunny	17.5	2.4	17.0	0.5	Grayish yellow	None	0.7	42.6	18	14	<0.83	<0.54		
			Deep layer					16.6	1.4	-	None		34.8	18	13	<0.85	<0.61		
	55	Hinuma	Miyamae	Surface layer	5月17日	Sunny	23.2	2.6	21.7	0.5	Dark grayish yellow	None	0.7	2,170	9	12	<0.67	<0.88	
				Deep layer					21.7	1.6	-	None		2,210	8	11	<0.63	<0.74	
				Surface layer	8月6日	Sunny	33.0	2.9	32.1	0.5	Grayish yellow green	None	1.2	631	4	2.6	<0.62	<0.90	
				Deep layer					31.0	1.9	-	None		746	4	3.3	<0.67	<0.80	
				Surface layer	11月6日	Sunny	17.5	2.9	17.0	0.5	Grayish yellow	None	0.8	36.1	13	11	<0.87	<0.75	
				Deep layer					16.4	1.9	-	None		38.8	14	11	<0.67	<0.71	
	56	Oyazawa		Surface layer	5月17日	Sunny	23.5	1.7	22.5	0.5	Dark grayish yellow	None	0.7	1,910	14	18	<0.81	<0.90	
				Deep layer					-	-	-	-	-	-	-	-	-	-	Unable to collect samples from the deep layer due to shallow water
				Surface layer	8月6日	Sunny	33.0	2.0	32.4	0.5	Grayish yellow green	None	0.8	579	5	3.3	<0.84	<0.85	
				Deep layer					32.1	1.0	-	None		684	5	3.6	<0.77	<0.67	
				Surface layer	11月6日	Sunny	17.5	2.1	15.9	0.5	Grayish yellow	None	1.4	24.1	6	4.6	<0.56	<0.47	
				Deep layer					15.6	1.1	-	None		23.4	5	4.4	<0.67	<0.54	
	57	Offshore of Tamatsukuri		Surface layer	5月15日	Cloudy	22.1	6.5	20.1	0.5	Light grayish yellow	None	0.5	37.1	16	13	<0.83	<0.80	
				Deep layer					19.9	5.5	-	None		37.6	38	25	<0.81	<0.88	
				Surface layer	8月8日	Sunny	29.2	6.1	32.9	0.5	Light grayish yellow	None	0.5	38.6	22	15	<0.67	<0.92	
				Deep layer					32.0	5.1	-	None		35.7	42	27	<0.65	<0.59	
				Surface layer	11月19日	Sunny	16.0	6.8	16.3	0.5	Grayish yellow	None	0.3	28.0	33	25	<0.72	<0.60	
				Deep layer					15.7	5.8	-	None		29.3	43	32	<0.57	<0.60	
58		Lake Kasumigaura	Offshore of Kakeuma	Surface layer	2月13日	Cloudy	9.5	6.8	7.9	0.5	Light grayish yellow	None	0.6	24.9	11	7.5	<0.68	<0.55	
				Deep layer					7.7	5.8	-	None		25.4	15	10	<0.70	<0.92	
				Surface layer	5月15日	Cloudy	18.9	1.8	19.5	0.5	Light grayish yellow	None	0.5	36.5	15	14	<0.58	<0.85	
				Deep layer					-	-	-	-	-	-	-	-	-	-	Unable to collect samples from the deep layer due to shallow water
				Surface layer	8月8日	Sunny	28.7	1.8	32.1	0.5	Light grayish yellow green	None	0.4	39.1	26	16	<0.75	<0.80	
				Deep layer					-	-	-	-	-	-	-	-	-	-	Unable to collect samples from the deep layer due to shallow water
59	Center		Surface layer	11月19日	Sunny	16.0	2.1	15.7	0.5	Light grayish yellow	None	0.4	24.4	20	15	<0.57	<0.60		
			Deep layer					16.7	1.1	-	None		24.2	18	14	<0.64	<0.71		
			Surface layer	2月13日	Rain	7.6	2.2	7.5	0.5	Light grayish yellow	None	0.5	24.6	17	11	<0.79	<0.66		
			Deep layer					7.4	1.2	-	None		24.4	16	11	<0.87	<0.66		
			Surface layer	5月15日	Cloudy	18.0	6.3	19.8	0.5	Light grayish yellow	None	1.2	36.4	10	9.3	<0.83	<0.90		
			Deep layer					19.0	5.3	-	None		36.3	15	12	<0.79	<0.80		
59	Center		Surface layer	8月8日	Sunny	30.4	6.0	32.0	0.5	Light grayish yellow	None	0.6	36.8	12	8.9	<0.81	<0.91		
			Deep layer					30.6	5.0	-	None		39.9	28	17	<0.75	<0.85		
			Surface layer	11月19日	Sunny	16.9	6.3	16.5	0.5	Light grayish greenish yellow	None	0.5	28.6	25	19	<0.72	<0.54		
			Deep layer					16.2	5.3	-	None		28.0	24	19	<0.69	<0.61		
			Surface layer	2月13日	Cloudy	7.8	6.5	7.3	0.5	Light grayish yellow	None	0.7	26.6	16	11	<0.54	<0.91		
			Deep layer					7.2	5.5	-	None		26.2	16	11	<0.76	<0.86		

Ibaraki Lakes and Reservoirs (Water) 2/4

No.	Location		Sampling Date	Weather	Air temperature (°C)	Water depth (m)	Water										Remarks			
	Water area	Location					General items					Activity concentration (Bq/L)								
							Water temperature (°C)	Sampling depth (m)	Color	Odor	Secchi disk depth (m)	Electrical conductivity (mS/m)	SS (mg/L)	Turbidity (FNU)	Radioactive cesium					
													Cs-134	Cs-137						
L a k e s a n d R e s e r v o i r s	60	Lake Kasumigaura	Offshore of Aso	Surface layer	5月15日	Cloudy	19.3	2.0	19.8	0.5	Light grayish yellow	None	0.7	39.0	13	12	<0.67	<0.90		
				Deep layer					19.3	1.0	-	None			38.9	15	11	<0.67	<0.67	
				Surface layer	8月8日	Sunny	31.6	2.0	32.3	0.5	Light grayish greenish yellow	None	0.5	41.6	11	5.7	<0.55	<0.74		
				Deep layer					32.1	1.0	-	None		43.8	11	6.4	<0.79	<0.89		
				Surface layer	11月19日	Sunny	17.0	2.3	17.1	0.5	Light grayish greenish yellow	None	0.5	30.0	19	15	<0.84	<0.66		
				Deep layer					16.6	1.3	-	None		30.8	17	15	<0.59	<0.66		
				Surface layer	2月13日	Cloudy	8.4	2.4	8.0	0.5	Light grayish yellow	Faint swamp	0.5	24.7	18	11	<0.61	<0.66		
				Deep layer					7.9	1.4	-	None		26.1	22	12	<0.57	<0.48		
	61	Lake Kitaura	Offshore of Kamaya	Surface layer	5月15日	Cloudy	19.1	6.5	20.0	0.5	Light grayish yellow	None	0.7	38.7	14	9.6	<0.89	<0.80		
				Deep layer					19.1	5.5	-	None		39.0	22	14	<0.90	<0.90		
				Surface layer	8月8日	Sunny	33.1	6.3	33.0	0.5	Light grayish yellow	None	0.8	37.7	7	3.8	<0.78	<0.85		
				Deep layer					31.4	5.3	-	None		36.8	10	5.6	<0.86	<0.74		
				Surface layer	11月19日	Sunny	18.9	6.8	17.2	0.5	Light grayish greenish yellow	None	0.9	29.7	9	6.8	<0.82	<0.66		
				Deep layer					17.6	5.8	-	None		29.4	15	9.6	<0.50	<0.70		
				Surface layer	2月13日	Sunny	12.4	6.8	9.5	0.5	Light grayish yellow	None	0.6	28.0	8	5.5	<0.68	<0.74		
				Deep layer					8.8	5.8	-	None		26.4	10	8.4	<0.72	<0.92		
	62	Lake Kitaura	Jingu Bridge	Surface layer	5月15日	Cloudy	19.3	2.5	20.7	0.5	Light grayish yellow	None	0.9	49.1	17	13	<0.85	<0.80		
				Deep layer					20.4	1.5	-	None		48.6	20	13	<0.58	<0.67		
				Surface layer	8月8日	Sunny	33.3	2.7	32.7	0.5	Light grayish greenish yellow	None	0.6	44.5	21	13	<0.83	<0.85		
				Deep layer					32.4	1.7	-	None		44.1	23	13	<0.84	<0.90		
				Surface layer	11月19日	Sunny	17.0	2.8	16.9	0.5	Light grayish greenish yellow	None	0.6	38.3	20	14	<0.42	<0.61		
				Deep layer					16.5	1.8	-	None		38.3	22	15	<0.73	<0.48		
				Surface layer	2月13日	Sunny	12.8	2.9	9.2	0.5	Light grayish yellow	None	0.4	31.2	19	11	<0.68	<0.61		
				Deep layer					8.9	1.9	-	None		31.4	22	12	<0.56	<0.66		
	63	Lake Sotonasakaura	Lake Sotonasakaura	Surface layer	5月15日	Cloudy	18.9	2.4	20.3	0.5	Grayish yellow	None	0.7	53.5	16	11	<0.54	<0.74		
				Deep layer					19.7	1.4	-	None		53.5	17	12	<0.72	<0.85		
				Surface layer	8月8日	Sunny	28.8	3.2	32.0	0.5	Light grayish yellow	None	0.4	47.1	22	14	<0.67	<0.90		
				Deep layer					32.0	2.2	-	None		46.9	26	15	<0.73	<0.74		
Surface layer				11月19日	Sunny	17.0	3.2	17.1	0.5	Light grayish yellow	None	0.4	36.2	24	18	<0.65	<0.74			
Deep layer								16.5	2.2	-	None		36.1	25	20	<0.49	<0.74			
Surface layer				2月13日	Sunny	12.3	4.5	9.5	0.5	Light grayish yellow	None	0.5	35.8	16	11	<0.87	<0.92			
Deep layer								8.3	3.5	-	None		35.5	21	15	<0.68	<0.91			
64	Hitachitone River	Ikisu	Surface layer	5月15日	Cloudy	19.5	4.7	20.3	0.5	Light grayish greenish yellow	None	1.0	55.0	11	7.3	<0.81	<0.85			
			Deep layer					20.0	3.7	-	None		54.1	13	7.7	<0.62	<0.85			
			Surface layer	8月8日	Sunny	29.8	4.6	31.5	0.5	Light grayish yellow	None	0.7	45.6	12	6.0	<0.75	<0.85			
			Deep layer					31.1	3.6	-	None		45.4	15	8.8	<0.65	<0.85			
			Surface layer	11月19日	Sunny	17.4	5.0	16.7	0.5	Light grayish yellow	None	0.5	36.1	13	11	<0.68	<0.78			
			Deep layer					16.2	4.0	-	None		36.7	14	12	<0.58	<0.70			
			Surface layer	2月13日	Rain	13.1	5.3	9.8	0.5	Light grayish yellow	None	0.5	36.2	12	7.1	<0.68	<0.74			
			Deep layer					8.2	4.3	-	None		35.9	12	8.7	<0.84	<0.61			
65	Lake Ushikumuma	Center of Lake Ushikumuma	Surface layer	5月27日	Sunny	28.0	1.7	25.3	0.5	Dark grayish greenish yellow	None	1.0	24.4	15	14	<0.86	<0.80			
			Deep layer					-	-	-		-	-	-	-	-	-	Unable to collect samples from the deep layer due to shallow water		
			Surface layer	8月20日	Cloudy	27.8	1.5	28.4	0.5	Light grayish yellow	None	0.5	22.6	29	15	<0.64	<0.74			
			Deep layer					-	-	-		-	-	-	-	-	-	Unable to collect samples from the deep layer due to shallow water		
			Surface layer	11月7日	Sunny	14.8	1.5	15.9	0.5	Grayish greenish yellow	None	0.8	18.2	12	7.0	<0.67	<0.54			
			Deep layer					-	-	-		-	-	-	-	-	-	Unable to collect samples from the deep layer due to shallow water		
			Surface layer	2月7日	Sunny	-0.3	1.5	4.6	0.5	Light grayish reddish yellow	None	0.5	15.8	56	38	<0.65	<0.80			
			Deep layer					-	-	-		-	-	-	-	-	-	Unable to collect samples from the deep layer due to shallow water		

Ibaraki Lakes and Reservoirs (Water) 4/4

L a k e s a n d R e s e r v o i r s	Location			Sampling Date	Weather	Air temperature (°C)	Water depth (m)	Water								Remarks		
	No.	Water area	Location					General items				Activity concentration(Bq/L)						
								Water temperature (°C)	Sampling depth (m)	Color	Odor	Secchi disk depth (m)	Electrical conductivity (mS/m)	SS (mg/L)	Turbidity (FNU)		Cs-134	Cs-137
71	Fujiigawa Dam	Center	Surface layer	5月23日	Sunny	29.0	15.2	20.4	0.5	Dark grayish yellow green	None	1.0	13.2	5	4.7	<0.50	<0.85	
			Deep layer					10.4	14.2	-	None		22.4	9	6.0	<0.64	<0.89	
			Surface layer	8月19日	Cloudy	32.1	9.1	29.2	0.5	Dark grayish yellow green	None	1.9	19.5	2	2.1	<0.84	<0.80	
			Deep layer					22.2	8.1	-	None		18.4	8	7.8	<0.74	<0.80	
			Surface layer	11月14日	Sunny	18.0	13.8	14.0	0.5	Dark grayish yellow green	None	2.0	13.0	1	1.3	<0.47	<0.70	
			Deep layer					13.2	12.8	-	None		16.6	6	4.1	<0.58	<0.70	
	Surface layer	2月6日	Sunny	7.3	15.2	8.4	0.5	Light grayish greenish yellow	None	0.9	7.9	8	8.9	<0.62	<0.55			
	Deep layer					8.1	14.2	-	None		11.4	4	3.0	<0.72	<0.55			
	72	Iida Dam	Center	Surface layer	5月23日	Sunny	24.5	12.2	21.2	0.5	Dark grayish yellow green	None	3.0	8.3	1	1.6	<0.82	<0.74
				Deep layer					7.5	11.2	-	None		9.5	2	2.0	<0.54	<0.80
				Surface layer	8月19日	Cloudy	29.1	14.0	29.9	0.5	Dark grayish yellow green	None	3.5	10.3	<1	0.7	<0.72	<0.80
				Deep layer					9.6	13.0	-	Faint hydrogen sulfide		13.1	11	11	<0.72	<0.85
Surface layer				11月14日	Sunny	17.8	13.5	15.2	0.5	Dark grayish yellow green	None	5.0	9.0	<1	0.8	<0.89	<0.61	
Deep layer								10.7	12.5	-	None		13.4	9	8.6	<0.56	<0.61	
Surface layer		2月6日	Sunny	4.0	15.0	7.0	0.5	Grayish yellow green	None	2.7	8.8	2	1.8	<0.79	<0.92			
Deep layer						6.1	14.0	-	None		10.4	2	1.6	<0.65	<0.86			

Ibaraki Lakes and Reservoirs (Sediment) 1/2

Location			Sampling Date	Weather	Air temperature (°C)	Water depth (m)	Sediment													Activity concentration [Bq/kg(dry)]			Remarks		
							Sediment temperature (°C)	Sample length (cm)	Color	Odor	Grain size distribution(%)							Sediment content (%)	Density (g/cm ³)					Property	Radioactive cesium
Coarse gravel	Medium gravel	Fine gravel	Coarse sand	Medium sand	Fine sand	Silt					Clay	Cs-134	Cs-137	Total											
L a k e s a n d R e s e r v o i r s	54	Hiroura	5月17日	Sunny	23.0	2.1	18.5	8	Olive black	Faint hydrogen sulfide	0.0	0.9	0.9	0.9	1.6	10.5	68.6	16.7	41.7	2.638	Silt	<7.3	82	82	
			8月6日	Sunny	33.0	2.4	31.8	4	Dark brown	None	0.0	0.7	1.1	0.7	1.5	12.8	60.1	23.3	50.7	2.599	Silt	<6.3	66	66	
			11月6日	Sunny	17.5	2.4	12.5	8	Olive black	Faint sewage	0.0	0.4	2.3	0.8	2.1	13.1	60.1	21.3	49.4	2.587	Silt	<8.3	49	49	
			2月21日	Sunny	11.0	2.3	11.0	4	Olive black	None	0.0	0.6	2.1	0.9	1.8	11.2	57.2	26.3	50.0	2.574	Silt	9.2	120	129.2	
	55	Hiiuma	Miyamae	5月17日	Sunny	23.2	2.4	18.0	9	Olive black	Faint hydrogen sulfide	0.0	0.0	0.0	0.0	0.8	5.0	58.8	35.3	25.3	2.619	Silt	<23	41	41
				8月6日	Sunny	33.0	2.9	30.0	5	Olive black	Faint hydrogen sulfide	0.0	0.0	0.0	0.1	0.5	5.3	48.1	46.1	27.7	2.552	Silt	<11	79	79
				11月6日	Sunny	17.5	2.9	18.0	10	Olive black	Faint hydrogen sulfide	0.0	0.0	0.0	0.1	1.1	6.6	52.9	39.4	33.3	2.549	Silt	<8.9	50	50
				2月21日	Sunny	10.8	2.9	11.0	8	Olive black	Faint sewage	0.0	0.0	0.0	0.0	0.6	5.0	34.4	40.0	30.7	2.512	Silt	<9.6	69	69
	56		Oyazawa	5月17日	Sunny	23.5	1.7	20.5	8	Olive black	Faint sewage	0.0	0.0	0.0	0.0	0.2	4.2	60.8	34.8	32.1	2.551	Silt	<18	230	230
				8月6日	Sunny	33.0	2.0	31.8	6	Olive black	Faint sewage	0.0	0.0	0.0	0.1	0.1	4.0	48.1	47.7	37.4	2.479	Silt	<12	220	220
				11月6日	Sunny	17.5	2.1	16.6	10	Olive black	Faint sewage	0.0	0.3	0.6	0.1	0.3	5.6	54.7	38.4	37.4	2.481	Silt	14	190	204
				2月21日	Sunny	11.0	1.9	11.0	6	Olive black	Faint sewage	0.0	0.4	0.3	0.3	0.5	6.6	55.6	36.2	36.7	2.455	Silt	10	180	190
	57		Offshore of Tamatsukuri	5月15日	Cloudy	22.1	6.5	20.2	5	Black	None	0.0	0.0	0.0	0.0	0.1	1.9	55.5	42.5	17.5	2.397	Silt	<33	350	350
				8月8日	Sunny	29.2	6.1	29.9	10	Olive black	Faint swamp	0.0	0.0	0.0	0.0	0.1	0.9	61.5	37.5	23.8	2.416	Silt	26	280	306
				11月19日	Sunny	16.0	6.8	16.1	10	Olive black	Faint sewage	0.0	0.0	0.0	0.0	0.1	1.4	59.7	38.8	23.6	2.392	Silt	20	290	310
				2月13日	Cloudy	9.5	6.8	8.7	7	Olive black	Faint sewage	0.0	0.0	0.0	0.0	0.2	2.5	51.6	45.7	27.5	2.410	Silt	15	270	285
	58	Lake Kasumigaura	Offshore of Kakeuma	5月15日	Cloudy	18.9	1.8	17.8	5	Blackish brown	None	0.0	0.4	1.6	0.2	35.5	56.0	2.3	3.9	76.0	2.700	Sand	<6.9	77	77
				8月8日	Sunny	28.7	1.8	30.0	4	Blackish brown	Faint swamp	0.0	1.2	4.3	1.6	28.9	57.7	2.6	3.7	79.3	2.723	Sand/silt	8.1	98	106.1
				11月19日	Sunny	16.0	2.1	16.0	3	Blackish brown	Faint sewage	0.0	2.7	4.5	0.9	24.6	60.6	2.7	4.0	74.5	2.721	Sand	8.5	95	103.5
				2月13日	Rain	7.6	2.2	7.6	4	Blackish brown	Faint swamp	0.0	0.3	1.0	1.0	34.7	55.3	3.5	4.2	75.7	2.722	Sand/gravel	7.1	97	104.1
59		Center	5月15日	Cloudy	18.0	6.3	17.7	10	Olive black	Faint sewage	0.0	0.0	0.0	0.0	0.1	0.8	63.4	35.7	14.7	2.348	Silt	<44	380	380	
			8月8日	Sunny	30.4	6.0	28.7	10	Olive black	Faint swamp	0.0	0.0	0.0	0.0	0.0	0.3	65.0	34.7	19.4	2.365	Silt	23	360	383	
			11月19日	Sunny	16.9	6.3	16.0	7	Olive black	Faint sewage	0.0	0.0	0.0	0.0	0.1	0.3	49.0	50.7	20.6	2.382	Silt	<18	360	360	
			2月13日	Cloudy	7.8	6.5	7.6	4	Olive black	Faint algae	0.0	0.0	0.0	0.0	0.0	0.2	49.9	49.9	18.1	2.375	Silt	25	350	375	
60		Offshore of Aso	5月15日	Cloudy	19.3	2.0	18.2	4	Blackish brown	None	0.0	0.0	0.0	0.1	0.6	95.2	2.2	2.0	75.4	2.698	Sand/silt	<5.9	67	67	
			8月8日	Sunny	31.6	2.0	30.6	4	Olive black	Faint sewage	0.0	0.0	0.0	0.1	1.4	94.3	1.3	2.9	73.5	2.710	Sand	4.0	65	69.0	
			11月19日	Sunny	17.0	2.3	15.4	4	Blackish brown	None	0.0	0.5	0.4	0.2	1.4	89.8	1.4	6.4	75.1	2.706	Sand	<5.5	55	55	
			2月13日	Cloudy	8.4	2.4	8.1	4	Blackish brown	None	0.0	0.0	0.0	0.1	2.7	90.5	3.5	3.2	76.5	2.708	Sand	<8.2	55	55	
61	Lake Kitaura	Offshore of Kamaya	5月15日	Cloudy	19.1	6.5	18.1	6	Olive black	Faint algae	0.0	0.0	0.0	0.0	0.2	0.8	64.1	34.9	13.8	2.301	Silt	<24	260	260	
			8月8日	Sunny	33.1	6.3	27.9	10	Olive black	Faint sewage	0.0	0.0	0.0	0.0	0.2	0.4	55.5	44.0	17.8	2.301	Silt	<20	210	210	
			11月19日	Sunny	18.9	6.8	17.1	8	Olive black	Faint sewage	0.0	0.0	0.0	0.0	0.0	0.4	61.5	38.1	18.7	2.305	Silt	<19	200	200	
			2月13日	Sunny	12.4	6.8	9.2	3	Olive black	Faint algae	0.0	0.0	0.0	0.0	0.0	0.3	42.7	57.0	16.3	2.325	Silt	<22	260	260	
62		Jingu Bridge	5月15日	Cloudy	19.3	2.5	18.7	4	Olive black	Faint sewage	0.0	0.0	0.0	0.0	0.9	70.4	18.6	10.1	56.3	2.608	Sand/silt	<7.2	86	86	
			8月8日	Sunny	33.3	2.7	29.8	8	Olive black	Faint sewage	0.0	0.0	0.0	0.0	1.2	69.1	17.9	11.7	60.5	2.629	Sand/silt	6.3	75	81.3	
			11月19日	Sunny	17.0	2.8	15.9	10	Olive black	Faint sewage	0.0	0.7	0.1	0.1	3.0	70.0	17.6	8.6	68.9	2.645	Silt/sand	<5.5	69	69	
			2月13日	Sunny	12.8	2.9	9.1	3	Blackish brown	Faint swamp	0.0	3.5	1.7	3.0	22.3	52.6	9.1	7.8	69.9	2.651	Sand	<5.7	42	42	
63	Lake Sotonosakaura		5月15日	Cloudy	18.9	2.4	19.0	5	Olive black	None	0.0	0.0	0.0	0.0	2.2	86.6	5.5	5.8	70.6	2.682	Sand/silt	<5.0	39	39	
			8月8日	Sunny	28.8	3.2	30.1	6	Olive black	None	0.0	0.6	0.1	0.1	0.7	82.6	8.2	7.8	69.9	2.678	Sand	<6.1	24	24	
			11月19日	Sunny	17.0	3.2	15.9	7	Olive black	Faint swamp	0.0	0.0	0.0	0.1	0.9	66.2	18.7	14.1	67.5	2.695	Silt/sand	<5.0	27	27	
			2月13日	Sunny	12.3	4.5	9.6	3	Olive black	Faint sewage	0.0	0.9	0.0	0.0	7.5	75.6	7.7	8.3	76.6	2.664	Sand	<5.6	40	40	
64	Hitachitone River	Ikiu	5月15日	Cloudy	19.5	4.7	18.3	3	Black	None	0.0	0.0	0.0	0.3	14.1	82.5	0.1	3.0	76.0	2.701	Sand	<4.1	47	47	
			8月8日	Sunny	29.8	4.6	29.7	6	Olive black	Faint swamp	0.0	0.0	0.0	1.1	17.4	77.5	1.0	2.9	75.6	2.708	Sand	<5.4	42	42	
			11月19日	Sunny	17.4	5.0	15.8	6	Olive black	Faint swamp	0.0	0.1	0.4	4.8	24.4	65.3	0.8	4.3	77.5	2.712	Sand	<4.3	35	35	
			2月13日	Rain	13.1	5.3	8.8	4	Olive black	None	0.0	0.0	0.0	1.0	14.8	80.0	0.9	3.5	76.7	2.715	Sand	<5.3	40	40	
65	Lake Ushikunuma	Center of Lake Ushikunuma	5月27日	Sunny	28.0	1.7	23.0	10	Olive black	Faint hydrogen sulfide	0.0	0.0	0.0	0.0	3.4	8.4	60.2	28.0	22.0	2.419	Silt	36	520	556	
			8月20日	Cloudy	27.8	1.5	29.0	10	Olive black	Faint sewage	0.0	0.0	0.0	0.0	2.1	7.7	55.2	35.1	26.2	2.408	Silt	34	430	464	
			11月7日	Sunny	14.8	1.5	17.8	10	Olive black	Faint sewage	0.0	0.0	0.0	0.0	1.8	6.4	57.9	34.0	30.7	2.407	Silt	27	390	417	
			2月7日	Sunny	-0.3	1.5	7.0	10	Olive black	Faint sewage	0.0	0.0	0.0	0.0	2.3	7.8	48.4	41.4	29.6	2.433	Silt	25	430	455	

Ibaraki Lakes and Reservoirs (Sediment) 2/2

Location			Sampling Date	Weather	Air temperature (°C)	Water depth (m)	Sediment															Activity concentration [Bq/kg dry]			Remarks
							Sediment temperature (°C)	Sample length (cm)	Color	Odor	Grain size distribution(%)							Sediment content (%)	Density (g/cm ³)	Property	Radioactive cesium				
Coarse gravel	Medium gravel	Fine gravel	Coarse sand	Medium sand	Fine sand	Silt					Clay	Cs-134	Cs-137	Total											
L a k e s a n d R e s e r v o i r s	66	Mizunuma Dam	Center	5月13日	Sunny	18.0	15.0	8.0	7	Blackish brown	Faint sewage	0.0	0.0	0.0	0.3	0.4	1.7	51.6	45.9	13.8	2.238	Silt	100	1,200	1,300
				8月7日	Sunny	30.8	12.6	15.0	8	Blackish brown	Faint sewage	0.0	0.0	0.0	0.1	0.3	3.3	57.4	38.8	20.4	2.220	Silt	110	1,200	1,310
				11月12日	Sunny	17.0	16.5	12.0	5	Dark brown	None	0.0	0.0	0.0	0.2	5.9	64.4	29.5	39.2	2.484	Silt	20	340	360	
				2月5日	Sunny	7.0	19.0	6.2	10	Blackish brown	Faint sewage	0.0	0.0	0.0	0.0	0.2	8.8	58.4	32.6	42.0	2.466	Silt	19	320	339
	67	Koyama Dam	Center	5月13日	Sunny	17.2	15.2	7.4	10	Olive black	Faint sewage	0.0	0.0	0.0	0.0	0.2	1.9	40.7	57.3	22.2	2.485	Silt	48	600	648
				8月7日	Sunny	33.0	15.5	12.1	8	Olive black	Faint sewage	0.0	0.0	0.0	0.1	0.2	2.9	38.6	58.1	30.6	2.453	Silt	69	840	909
				11月12日	Sunny	16.8	20.6	9.0	5	Olive black	Faint sewage	0.0	0.9	2.2	3.1	2.5	2.8	43.3	45.3	31.8	2.544	Silt	51	770	821
				2月5日	Sunny	9.5	16.5	6.4	10	Olive black	Faint sewage	0.0	0.0	0.0	0.0	0.1	1.4	41.8	56.7	38.0	2.479	Silt	57	990	1,047
	68	Hanamaki Dam	Center	5月14日	Cloudy	17.6	21.6	6.9	8	Blackish brown	Faint sewage	0.0	0.0	0.0	0.1	0.3	0.7	41.7	57.3	15.9	2.253	Silt	66	740	806
				8月8日	Sunny	31.3	17.8	11.9	5	Blackish brown	None	0.0	0.0	0.0	0.7	0.9	5.8	41.5	51.1	26.6	2.329	Silt	54	870	924
				11月13日	Sunny	16.2	25.4	11.9	10	Blackish brown	Faint sewage	0.0	0.0	0.0	0.0	0.2	4.5	55.3	40.0	30.2	2.344	Silt	28	400	428
				2月4日	Sunny	8.0	27.2	6.8	10	Blackish brown	Faint hydrogen sulfide	0.0	0.0	0.0	0.0	0.1	2.7	44.6	52.5	29.1	2.294	Silt	38	550	588
	69	Jyosui Dam	Center	5月14日	Cloudy	19.0	25.8	5.4	10	Olive black	Faint sewage	0.0	0.0	0.0	0.0	0.0	0.0	28.0	72.0	21.1	2.492	Silt	<26	190	190
				8月8日	Sunny	33.0	21.8	9.5	10	Black	Faint sewage	0.0	0.0	0.0	0.0	0.1	0.1	32.0	67.8	26.2	2.398	Silt	77	980	1,057
				11月13日	Cloudy	17.0	26.3	7.2	10	Black	Faint sewage	0.0	0.0	0.0	0.0	0.0	0.1	31.9	67.9	29.6	2.431	Silt	66	1,100	1,166
				2月25日	Cloudy	12.2	30.2	6.8	10	Blackish brown	Faint sewage	0.0	0.0	0.0	0.0	0.0	0.1	26.5	73.5	33.9	2.408	Silt	36	590	626
	70	Ryujin Dam	Center	5月14日	Cloudy	20.8	22.8	7.1	6	Olive black	Faint sewage	0.0	0.0	0.0	0.6	1.0	0.5	52.5	45.5	16.3	2.313	Silt	73	1,000	1,073
				8月8日	Sunny	32.8	19.2	11.0	5	Olive black	Faint sewage	0.0	0.0	0.0	0.0	0.2	0.9	45.7	53.3	24.2	2.321	Silt	18	240	258
				11月11日	Sunny	16.5	25.5	15.0	10	Olive black	Faint sewage	0.0	0.0	0.0	0.1	0.6	1.8	41.8	55.7	24.4	2.324	Silt	15	210	225
				2月3日	Sunny	13.2	28.8	7.4	5	Olive black	Faint sewage	0.0	19.0	1.5	1.2	1.9	9.7	25.9	40.9	26.6	2.294	Silt	20	340	360
71	Fujiigawa Dam	Center	5月23日	Sunny	29.0	15.2	13.0	4	Olive black	Faint sewage	0.0	0.0	0.0	0.1	0.1	0.2	42.6	57.0	24.4	2.433	Silt	<24	240	240	
			8月19日	Cloudy	32.1	9.1	23.0	3	Black	Faint sewage	0.0	0.0	0.0	0.0	0.1	1.3	47.7	50.8	27.1	2.422	Silt	18	190	208	
			11月14日	Sunny	18.0	13.8	14.0	4	Blackish brown	Faint hydrogen sulfide	0.0	0.0	0.0	0.1	0.4	3.4	49.3	46.8	29.3	2.381	Silt	17	210	227	
			2月6日	Sunny	7.3	15.2	7.9	5	Blackish brown	Faint sewage	0.0	0.0	0.0	0.0	0.4	9.4	49.6	40.6	34.4	2.450	Silt	12	230	242	
72	Ida Dam	Center	5月23日	Sunny	24.5	12.2	8.0	10	Black	Faint sewage	0.0	0.0	0.0	0.0	0.2	52.8	47.0	26.6	2.473	Silt	<13	26	26		
			8月19日	Cloudy	29.1	14.0	9.3	10	Black	Faint sewage	0.0	0.0	0.1	0.4	1.2	2.3	41.8	54.3	27.2	2.440	Silt	11	120	131	
			11月14日	Sunny	17.8	13.5	10.0	10	Black	Faint sewage	0.0	2.7	0.4	1.6	2.3	4.2	44.1	44.7	23.9	2.481	Silt	<18	180	180	
			2月6日	Sunny	4.0	15.0	7.0	5	Black	Faint oil	0.0	6.0	3.6	3.6	7.4	11.3	28.3	39.9	37.2	2.527	Silt	<9.1	43	43	

Ibaraki Lakes and Reservoirs (Surrounding Environment) 1/2

No.	Location		Sampling Date	Weather	Air temperature (°C)	Surrounding Environment (Soil, Air dose)						Remarks		
						Soil					Air Dose (μSv/h)			
	Color	Odor				Property	General items							
							Activity concentration [Bq/kg(dry)]							
Radioactive cesium														
					Cs-134	Cs-137	Total							
54		Hiroura	5月17日	Sunny	23.0	Brown	Faint earth	Loamy	39	490	529	0.07		
			8月6日	Sunny	33.0	Dull yellowish brown	Faint earth	Loamy	32	510	542	0.08		
			11月6日	Sunny	17.5	Dark brown	Faint earth	Loamy	37	600	637	0.08		
			2月21日	Sunny	11.0	Dark brown	Faint earth	Loamy	39	620	659	0.08		
55	Hinuma	Miyamae	5月17日	Sunny	23.2	Grayish yellowish brown	Faint earth	Loamy	<9.6	34	34	0.06		
			8月6日	Sunny	33.0	Grayish yellowish brown	Faint earth	Loamy	<8.6	20	20	0.06		
			11月6日	Sunny	17.5	Dark brown	Faint earth	Loamy	<7.7	33	33	0.05		
			2月21日	Sunny	10.8	Dark brown	Faint earth	Loamy	<8.2	25	25	0.06		
56		Oyazawa	5月17日	Sunny	23.5	-	-	-	-	-	-	-	No sampling soil location	
			8月6日	Sunny	33.0	-	-	-	-	-	-	-	-	No sampling soil location
			11月6日	Sunny	17.5	-	-	-	-	-	-	-	-	No sampling soil location
			2月21日	Sunny	11.0	-	-	-	-	-	-	-	-	No sampling soil location
57		Offshore of Tamatsukuri	5月15日	Cloudy	22.1	Gray	Faint earth	Sandy	<5.8	18	18	0.06		
			8月8日	Sunny	29.2	Gray	Faint earth	Sandy	<3.1	21	21	0.06		
			11月19日	Sunny	16.0	Olive black	Faint earth	Sandy	<5.4	21	21	0.06		
			2月13日	Cloudy	9.5	Olive black	Faint earth	Sandy	<6.8	14	14	0.06		
58	Lake Kasumigaura	Offshore of Kakeuma	5月15日	Cloudy	18.9	Dark olive brown	Faint earth	Loamy	<6.1	38	38	0.06		
			8月8日	Sunny	28.7	Olive brown	Faint earth	Loamy	<3.4	56	56	0.06		
			11月19日	Sunny	16.0	Dark olive brown	Faint earth	Sandy	7.7	100	107.7	0.07		
			2月13日	Rain	7.6	Dark olive brown	Faint earth	Loamy	<5.6	61	61	0.06		
59		Center	5月15日	Cloudy	18.0	-	-	-	-	-	-	-	No sampling soil location	
			8月8日	Sunny	30.4	-	-	-	-	-	-	-	-	No sampling soil location
			11月19日	Sunny	16.9	-	-	-	-	-	-	-	-	No sampling soil location
			2月13日	Cloudy	7.8	-	-	-	-	-	-	-	-	No sampling soil location
60		Offshore of Aso	5月15日	Cloudy	19.3	Dark grayish yellow	Faint earth	Sandy	14	170	184	0.08		
			8月8日	Sunny	31.6	Blackish brown	Faint earth	Sandy	8.8	140	148.8	0.07		
			11月19日	Sunny	17.0	Dark olive brown	Faint earth	Sandy	10	120	130	0.09		
			2月13日	Cloudy	8.4	Dark olive brown	Faint earth	Loamy	<7.8	80	80	0.08		
61	Lake Kitaura	Offshore of Kamaya	5月15日	Cloudy	19.1	Blackish brown	Faint earth	Loamy	33	420	453	0.07		
			8月8日	Sunny	33.1	Blackish brown	Faint earth	Loamy	15	200	215	0.06		
			11月19日	Sunny	18.9	Blackish brown	Faint earth	Loamy	23	330	353	0.07		
			2月13日	Sunny	12.4	Blackish brown	Faint earth	Loamy	21	390	411	0.07		
62		Jingu Bridge	5月15日	Cloudy	19.3	Dull yellowish brown	Faint earth	Sandy	<7.2	11	11	0.04		
			8月8日	Sunny	33.3	Dull yellowish brown	Faint earth	Sandy	<3.9	15	15	0.04		
			11月19日	Sunny	17.0	Dull yellowish brown	Faint earth	Sandy	<6.7	31	31	0.05		
			2月13日	Sunny	12.8	Dull yellowish brown	Faint earth	Sandy	<5.4	17	17	0.05		
63	Hitachitone River	Lake Sotonasakaura	5月15日	Cloudy	18.9	Dark brown	Faint earth	Loamy	<8.1	85	85	0.04		
			8月8日	Sunny	28.8	Blackish brown	Faint earth	Loamy	<5.5	59	59	0.04		
			11月19日	Sunny	17.0	Blackish brown	Faint earth	Loamy	<8.2	57	57	0.05		
			2月13日	Sunny	12.3	Blackish brown	Faint earth	Loamy	<6.9	59	59	0.05		
64		Ikisu	5月15日	Cloudy	19.5	Blackish brown	Faint earth	Loamy	<8.5	74	74	0.05		
			8月8日	Sunny	29.8	Blackish brown	Faint earth	Loamy	<9.3	89	89	0.04		
			11月19日	Sunny	17.4	Blackish brown	Faint earth	Loamy	<7.8	110	110	0.05		
			2月13日	Rain	13.1	Blackish brown	Faint earth	Loamy	<8.7	100	100	0.06		
65	Lake Ushikunuma	Center of Lake Ushikunuma	5月27日	Sunny	28.0	Dull yellowish brown	Faint earth	Loamy	17	230	247	0.06		
			8月20日	Cloudy	27.8	Dark brown	Faint earth	Loamy	12	180	192	0.07		
			11月7日	Sunny	14.8	Dark brown	Faint earth	Loamy	9.4	160	169.4	0.07		
			2月7日	Sunny	-0.3	Dark brown	Faint earth	Loamy	11	190	201	0.06		

Ibaraki Lakes and Reservoirs (Surrounding Environment) 2/2

L a k e s a n d R e s e r v o i r s	Location			Sampling Date	Weather	Air temperature (°C)	Surrounding Environment (Soil, Air dose)							Remarks
							Soil					Air Dose (μSv/h)		
	General items						Activity concentration [Bq/kg(dry)]							
	No.	Water area	Location				Color	Odor	Property	Radioactive cesium				
Cs-134				Cs-137	Total									
66	Mizunuma Dam	Center	5月13日	Sunny	18.0	Dull yellowish brown	Faint earth	Loamy	14	160	174	0.09		
			8月7日	Sunny	30.8	Blackish brown	Faint earth	Loamy	20	260	280	0.10		
			11月12日	Sunny	17.0	Blackish brown	Faint earth	Loamy	15	200	215	0.10		
			2月5日	Sunny	7.0	Blackish brown	Faint earth	Loamy	9.6	150	159.6	0.08		
67	Koyama Dam	Center	5月13日	Sunny	17.2	Brown	Faint earth	Loamy	25	310	335	0.08		
			8月7日	Sunny	33.0	Dull yellowish brown	Faint earth	Loamy	17	290	307	0.08		
			11月12日	Sunny	16.8	Dull yellowish brown	Faint earth	Loamy	22	300	322	0.07		
			2月5日	Sunny	9.5	Dull yellowish brown	Faint earth	Loamy	11	190	201	0.08		
68	Hananuki Dam	Center	5月14日	Cloudy	17.6	Dull yellowish brown	Faint earth	Loamy	79	1,100	1,179	0.10		
			8月8日	Sunny	31.3	Dull yellowish brown	Faint earth	Loamy	44	720	764	0.10		
			11月13日	Sunny	16.2	Dull yellowish brown	Faint earth	Loamy	53	760	813	0.10		
			2月4日	Sunny	8.0	Dull yellowish brown	Faint earth	Loamy	36	640	676	0.10		
69	Jyuou Dam	Center	5月14日	Cloudy	19.0	Dark brown	Faint earth	Loamy	15	180	195	0.08		
			8月8日	Sunny	33.0	Blackish brown	Faint earth	Loamy	79	1,100	1,179	0.08		
			11月13日	Cloudy	17.0	Blackish brown	Faint earth	Loamy	140	2,000	2,140	0.08		
			2月25日	Cloudy	12.2	Blackish brown	Faint earth	Loamy	42	790	832	0.07		
70	Ryujin Dam	Center	5月14日	Cloudy	20.8	Black	Faint earth	Loamy	18	200	218	0.08		
			8月8日	Sunny	32.8	Blackish brown	Faint earth	Loamy	8.7	140	148.7	0.07		
			11月11日	Sunny	16.5	Dark brown	Faint earth	Loamy	10	140	150	0.07		
			2月3日	Sunny	13.2	Dark brown	Faint earth	Loamy	<7.3	110	110	0.07		
71	Fujigawa Dam	Center	5月23日	Sunny	29.0	Grayish yellowish brown	Faint earth	Loamy	32	370	402	0.10		
			8月19日	Cloudy	32.1	Black	Faint earth	Loamy	49	660	709	0.10		
			11月14日	Sunny	18.0	Black	Faint earth	Loamy	20	240	260	0.11		
			2月6日	Sunny	7.3	Black	Faint earth	Loamy	28	460	488	0.10		
72	Iida Dam	Center	5月23日	Sunny	24.5	Brown	Faint earth	Loamy	33	470	503	0.07		
			8月19日	Cloudy	29.1	Dark brown	Faint earth	Loamy	34	410	444	0.07		
			11月14日	Sunny	17.8	Dark brown	Faint earth	Loamy	50	800	850	0.08		
			2月6日	Sunny	4.0	Dark brown	Faint earth	Loamy	25	470	495	0.07		

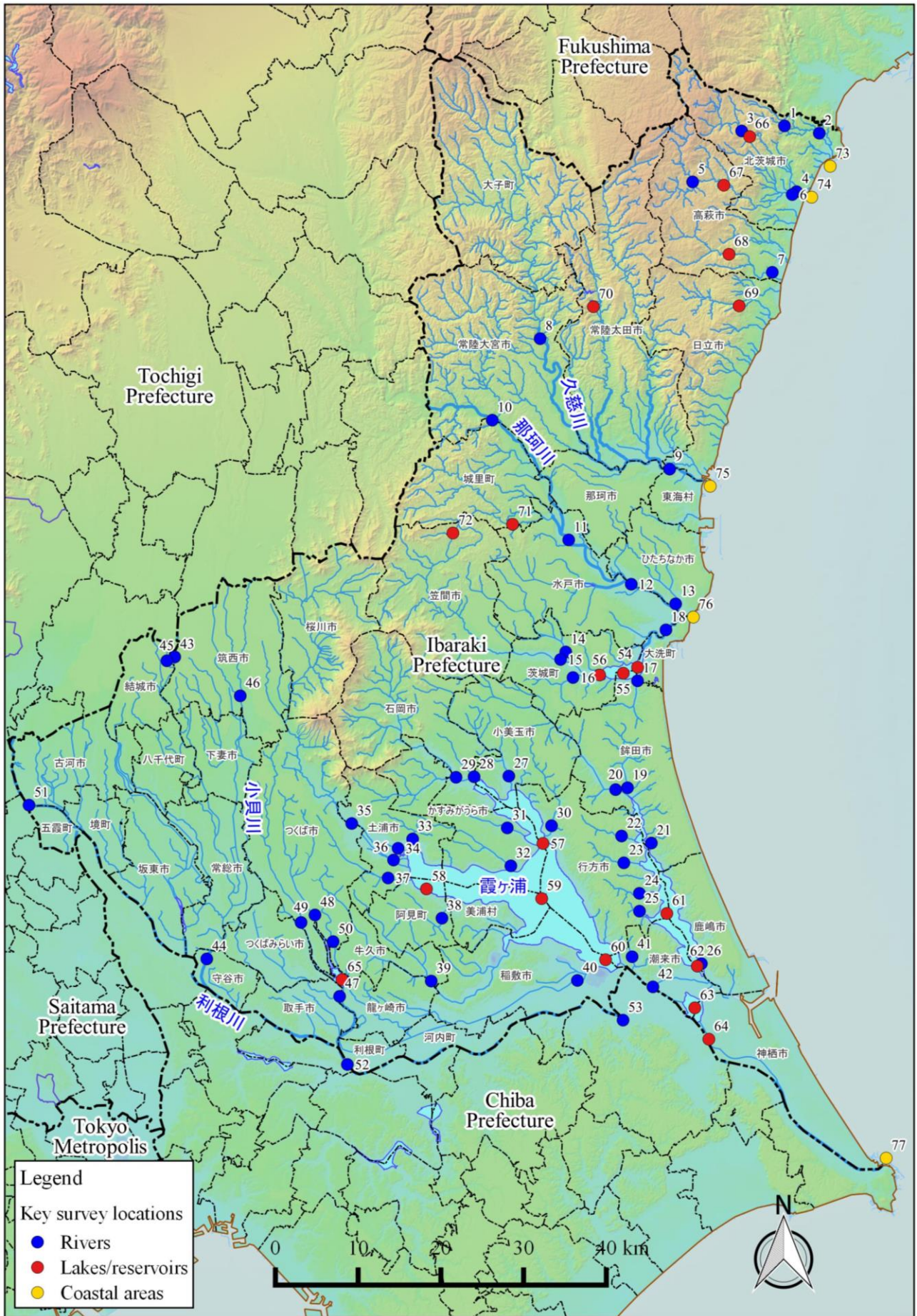
Ibaraki Coastal (Water)1/1

No.	Location		Sampling Date	Weather	Air temperature (°C)	Water depth (m)	Water										Remarks
							General items						Activity concentration(Bq/L)				
	Water area						Water temperature (°C)	Sampling depth (m)	Color	Odor	Secchi disk depth (m)	Salinity (‰)	SS (mg/L)	Turbidity (FNU)	Radioactive cesium		
										Cs-134	Cs-137						
73	Offshore of Satone River Estuary	Surface layer	5月16日	Cloudy	14.2	12.2	14.8	0.5	Dark grayish yellowish green	None	4.5	31.7	1	0.7	<0.82	<0.59	
		Deep layer					12.1	11.2	-	None		33.1	2	0.6	<0.85	<0.85	
		Surface layer	8月5日	Sunny	30.0	11.8	23.3	0.5	Dark grayish yellow green	None	4.0	30.7	2	0.5	<0.81	<0.74	
		Deep layer					19.7	10.8	-	None		31.3	3	0.7	<0.69	<0.85	
		Surface layer	11月5日	Sunny	18.0	11.5	17.5	0.5	Grayish greenish yellow	None	3.0	29.5	3	1.0	<0.72	<0.61	
		Deep layer					18.1	10.5	-	None		30.4	2	0.5	<0.75	<0.70	
		Surface layer	2月20日	Cloudy	11.0	12.5	13.0	0.5	Dark grayish green	None	5.5	31.3	<1	0.3	<0.72	<0.92	
Deep layer	13.1	11.5					-	None	31.9	1		0.4	<0.58	<0.74			
74	Offshore of Okita River Estuary	Surface layer	5月16日	Cloudy	15.0	10.4	14.8	0.5	Dark grayish blue green	None	5.0	32.1	<1	0.5	<0.85	<0.85	
		Deep layer					14.4	9.4	-	None		33.2	1	0.7	<0.60	<0.90	
		Surface layer	8月5日	Sunny	29.8	12.7	22.7	0.5	Dark grayish yellow green	None	5.0	30.6	2	0.4	<0.76	<0.80	
		Deep layer					19.4	11.7	-	None		31.0	<1	0.3	<0.75	<0.67	
		Surface layer	11月5日	Sunny	18.0	9.5	17.8	0.5	Dark grayish greenish yellow	None	3.0	27.7	3	0.8	<0.62	<0.70	
		Deep layer					18.0	8.5	-	None		29.9	3	0.6	<0.53	<0.66	
		Surface layer	2月20日	Cloudy	11.3	10.6	13.5	0.5	Dark grayish green	None	5.0	31.5	1	0.4	<0.51	<0.92	
Deep layer	13.3	9.6					-	None	31.6	1		0.4	<0.72	<0.80			
75	Offshore of Momiya River/Kujigawa River Estuaries	Surface layer	5月16日	Sunny	17.0	10.7	16.8	0.5	Dark grayish green	None	4.0	31.8	2	0.9	<0.79	<0.80	
		Deep layer					16.2	9.7	-	None		33.2	1	0.7	<0.79	<0.85	
		Surface layer	8月5日	Sunny	30.0	9.5	23.5	0.5	Grayish yellow green	None	3.5	27.7	6	1.9	<0.86	<0.74	
		Deep layer					20.1	8.5	-	None		31.1	6	3.2	<0.77	<0.80	
		Surface layer	11月5日	Sunny	18.5	7.3	16.9	0.5	Grayish greenish yellow	None	2.5	18.9	3	1.2	<0.65	<0.61	
		Deep layer					18.3	6.3	-	None		29.8	3	0.9	<0.82	<0.55	
		Surface layer	2月20日	Cloudy	12.0	10.5	13.5	0.5	Dark grayish yellowish green	None	7.0	30.6	1	0.5	<0.66	<0.92	
Deep layer	13.6	9.5					-	None	31.7	1		0.3	<0.78	<0.86			
76	Neighboring water body of Ken-o Offshore of Nakagawa River	Surface layer	5月16日	Sunny	18.9	5.3	17.5	0.5	Dark grayish yellow green	None	3.5	26.9	3	2.0	<0.86	<0.67	
		Deep layer					16.6	4.3	-	None		32.1	2	1.0	<0.86	<0.80	
		Surface layer	8月5日	Sunny	28.0	8.8	24.5	0.5	Grayish yellow green	None	1.5	17.7	12	3.4	<0.73	<0.80	
		Deep layer					19.1	7.8	-	None		31.4	5	1.6	<0.86	<0.80	
		Surface layer	11月5日	Sunny	16.0	7.0	16.4	0.5	Grayish yellow green	None	2.0	2.8	3	2.0	<0.75	<0.48	
		Deep layer					18.3	6.0	-	None		28.6	6	3.4	<0.62	<0.61	
		Surface layer	2月20日	Sunny	14.0	7.5	12.8	0.5	Dark grayish yellow green	None	4.0	24.8	3	1.3	<0.79	<0.55	
Deep layer	13.7	6.5					-	None	31.6	2		0.6	<0.71	<0.66			
77	Offshore of Tonegawa River Estuary	Surface layer	5月25日	Sunny	24.0	7.2	20.3	0.5	Grayish greenish yellow	None	0.8	6.9	16	16	<0.66	<0.85	
		Deep layer					15.9	6.2	-	None		31.3	7	3.8	<0.70	<0.80	
		Surface layer	8月29日	Sunny	30.0	6.6	26.0	0.5	Dark grayish yellow green	None	2.0	17.2	7	4.0	<0.69	<0.80	
		Deep layer					24.4	5.6	-	None		30.8	3	1.0	<0.64	<0.88	
		Surface layer	11月30日	Sunny	9.0	8.1	13.1	0.5	Light grayish yellow	None	1.0	18.6	13	8.8	<0.88	<0.61	
		Deep layer					15.2	7.1	-	None		30.1	6	3.0	<0.58	<0.74	
		Surface layer	2月24日	Sunny	12.8	7.1	13.2	0.5	Dark grayish yellow green	None	2.9	30.9	6	1.8	<0.63	<0.74	
Deep layer	13.7	6.1					-	None	31.8	10		2.5	<0.70	<0.74			

C o a s t a l a r e a s

Ibaraki Coastal (Sediment) 1/1

No.	Location		Sampling Date	Weather	Air temperature (°C)	Water depth (m)	Sediment																	Activity concentration [Bq/kg(dry)]			Remarks
	Water area						Sediment temperature (°C)	Sample length (cm)	Color	Odor	General items										Sediment content (%)	Density (g/cm ³)	Property	Radioactive cesium			
											Grain size distribution(%)																
											Coarse gravel	Medium gravel	Fine gravel	Coarse sand	Medium sand	Fine sand	Silt	Clay						Cs-134	Cs-137	Total	
C o a s t a l	73	Offshore of Satone River Estuary	5月16日	Cloudy	14.2	12.2	11.5	7	Olive black	None	0.0	0.0	0.0	0.2	3.8	60.2	30.8	5.0	68.0	2.678	Sand	<7.9	15	15			
			8月5日	Sunny	30.0	11.8	24.5	3	Olive black	None	0.0	0.0	0.1	0.4	12.9	67.7	13.9	5.1	64.5	2.616	Sand	<5.4	13	13			
			11月5日	Sunny	18.0	11.5	18.3	5	Olive black	None	0.0	0.0	0.0	0.2	18.9	71.0	4.0	5.9	66.2	2.636	Sand	<5.9	13	13			
			2月20日	Cloudy	11.0	12.5	13.2	5	Olive black	None	0.0	0.0	0.0	0.3	4.0	76.8	11.9	7.0	78.5	2.662	Sand	<5.3	12	12			
	74	Offshore of Okita River Estuary	5月16日	Cloudy	15.0	10.4	13.5	7	Olive black	None	0.0	0.0	0.0	0.1	29.3	65.8	1.0	3.9	73.7	2.761	Sand	<2.7	2.9	2.9			
			8月5日	Sunny	29.8	12.7	24.0	3	Olive black	None	0.0	0.0	0.0	0.0	17.5	69.5	8.4	4.7	80.3	3.015	Sand	<2.9	2.7	2.7			
			11月5日	Sunny	18.0	9.5	18.2	3	Olive black	None	0.0	0.0	0.0	0.2	26.4	68.3	2.1	2.9	77.0	2.780	Sand	<3.4	4.2	4.2			
			2月20日	Cloudy	11.3	10.6	13.2	4	Olive black	None	0.0	0.0	0.0	0.1	10.6	78.4	4.2	6.8	82.7	2.717	Sand	<3.6	5.4	5.4			
	75	Offshore of Momiya River/Kujigawa River Estuaries	5月16日	Sunny	17.0	10.7	13.5	8	Olive black	None	0.0	0.0	0.0	0.0	0.2	62.7	32.6	4.4	71.3	2.694	Sand	<5.2	11	11			
			8月5日	Sunny	30.0	9.5	21.0	8	Olive black	None	0.0	0.0	0.0	0.0	0.1	67.7	23.7	8.5	71.3	2.689	Sand	<5.5	15	15			
			11月5日	Sunny	18.5	7.3	19.0	10	Olive black	None	0.0	0.0	0.0	0.1	73.4	23.4	0.1	3.0	76.4	2.659	Sand	<5.3	5.3	5.3			
			2月20日	Cloudy	12.0	10.5	14.0	5	Olive black	None	0.0	0.0	0.0	0.1	11.6	76.7	5.7	5.9	74.3	2.637	Sand	<4.4	6.0	6.0			
76	Neighboring water body of Ken-o Offshore of Nakagawa River	5月16日	Sunny	18.9	5.3	15.0	8	Olive black	None	0.0	0.2	0.0	0.5	26.1	67.4	1.1	4.7	74.9	2.795	Sand	<3.4	3.8	3.8				
		8月5日	Sunny	28.0	8.8	24.5	5	Olive black	None	0.0	0.0	0.0	0.0	1.2	79.8	15.1	4.0	71.8	2.705	Sand	<3.7	6.7	6.7				
		11月5日	Sunny	16.0	7.0	19.0	4	Olive black	None	0.0	0.1	0.0	0.0	10.5	79.0	4.4	5.9	73.2	2.724	Sand	<5.5	5.5	5.5				
		2月20日	Sunny	14.0	7.5	15.0	10	Olive black	None	0.0	0.1	0.3	3.6	86.8	5.5	1.0	2.9	77.8	2.734	Sand	<2.4	2.2	2.2				
77	Offshore of Tonegawa River Estuary	5月25日	Sunny	24.0	7.2	14.0	3	Olive black	None	0.0	0.0	0.0	0.0	0.3	90.3	4.6	4.9	74.2	2.700	Sand	<0.50	1.2	1.2				
		8月29日	Sunny	30.0	6.6	24.5	3	Olive black	None	0.0	0.0	0.0	0.1	1.6	78.4	14.5	5.4	72.8	2.676	Sand	<5.5	3.4	3.4				
		11月30日	Sunny	9.0	8.1	14.3	2	Olive black	None	0.0	0.2	0.2	0.6	9.3	79.7	4.0	6.0	70.2	2.675	Sand	<0.61	1.2	1.2				
		2月24日	Sunny	12.8	7.1	13.0	3	Olive black	None	0.0	0.0	0.0	0.0	0.4	89.7	6.0	3.9	80.8	2.678	Sand	<0.66	3.4	3.4				



Survey Locations (Ibaraki Prefecture)