

FY2019 Miyagi Prefecture Survey Results

[Outline of results]

(1) Water

Rivers

Radioactive cesium (Cs-134, Cs-137): Not detectable at any location

Lakes and reservoirs

Radioactive cesium (Cs-134, Cs-137): Not detectable at any location

Coastal areas

Radioactive cesium (Cs-134, Cs-137): Not detectable at any location

(2) Sediments

Rivers

Cs-134: ND - 71 Bq/kg (dry)

Cs-137: 1.7 - 820Bq/kg (dry)

Lakes and reservoirs

Cs-134: ND - 120 Bq/kg (dry)

Cs-137: 3.6 - 1,500 Bq/kg (dry)

Coastal areas

Cs-134: ND - 24 Bq/kg (dry)

Cs-137: 1.0 - 340 Bq/kg (dry)

(3) Surrounding Environment

(a) Soil

Rivers

Cs-134: ND - 310 Bq/kg (dry)

Cs-137: 0.97 - 5,500 Bq/kg (dry)

Lakes and reservoirs

Cs-134: ND - 140 Bq/kg (dry)

Cs-137: 7.3 - 1,700 Bq/kg (dry)

(b) Ambient dose rate

Rivers

0.04 - 0.21 μ Sv/h

Lakes and reservoirs

0.04 - 0.14 μ Sv/h

Miyagi River (Water) 1/4

No.	Location			Sampling Date	Weather	Air temperature (°C)	Water depth (m)	Water							Activity concentration(Bq/L)		Remarks	
	Water area	Location	Municipality					Water temperature (°C)	Sampling depth (m)	Color	Odor	Transparency (cm)	Electrical conductivity (mS/m)	SS (mg/L)	Turbidity (FNU)	Radioactive cesium		
																Cs-134		Cs-137
R i v e r s	Shishiori River	Kinzan Bridge	Kesennuma City	5月11日	Sunny	18.4	0.4	10.8	0.0	Greenish yellowish white	None	>100	13.9	3	0.8	<-0.74	<-0.61	
				8月10日	Rain	21.0	0.3	16.5	0.0	Greenish yellowish white	None	>100	14.3	5	0.9	<-0.86	<-0.80	
				11月9日	Sunny	12.4	0.2	9.9	0.0	Yellow greenish pale gray	None	>100	13.3	<1	<0.1	<-0.59	<-0.61	
				1月27日	Sunny	-0.7	0.2	2.5	0.0	Light grayish greenish yellow	None	>100	15.2	<1	0.2	<-0.81	<-0.94	
				5月12日	Sunny	20.1	1.5	16.6	0.0	Light grayish yellow green	None	>100	811	1	0.9	<-0.75	<-0.85	
		8月11日		Cloudy	26.6	1.8	20.6	0.0	Dark grayish yellow green	None	>100	1,830	1	1.2	<-0.65	<-0.89		
		11月10日		Sunny	12.6	0.9	16.4	0.0	Grayish yellow green	None	>100	3,070	5	2.7	<-0.57	<-0.71		
		1月26日		Sunny	5.2	1.2	9.5	0.0	Light grayish yellow green	None	>100	4,000	1	0.4	<-0.65	<-0.55		
		5月11日		Sunny	17.0	0.4	15.4	0.0	Light grayish yellow	None	>100	12.9	2	1.8	<-0.71	<-0.74		
		8月10日		Cloudy	27.5	0.4	20.5	0.0	Light grayish yellow	None	>100	13.3	3	1.0	<-0.86	<-0.85		
	11月8日	Sunny	13.1	0.3	11.5	0.0	Light grayish yellow	None	>100	11.6	<1	0.5	<-0.65	<-0.66				
	1月27日	Sunny	4.9	0.4	4.1	0.0	Light grayish yellow	None	>100	12.8	<1	0.5	<-0.81	<-0.86				
	5月11日	Sunny	16.8	0.3	19.0	0.0	Light grayish greenish yellow	None	>100	60.6	1	1.6	<-0.67	<-0.66				
	8月10日	Sunny	26.3	0.5	21.8	0.0	Grayish yellow	None	>100	178	2	2.1	<-0.77	<-0.80				
	11月9日	Cloudy	12.2	0.5	10.6	0.0	Light grayish yellow	None	>100	18.8	1	0.7	<-0.96	<-0.71				
	1月27日	Sunny	4.6	0.3	4.9	0.0	Light grayish greenish yellow	None	>100	130	1	0.8	<-0.75	<-0.61				
	5月12日	Sunny	16.8	1.9	16.1	0.0	Light grayish greenish yellow	None	>100	1,060	2	1.6	<-0.79	<-0.67				
	8月11日	Cloudy	25.8	2.7	22.9	0.0	Grayish yellow green	None	>100	1,550	1	0.9	<-0.51	<-0.90				
	11月10日	Sunny	11.5	2.7	11.6	0.0	Dark grayish yellow green	None	>100	1,340	2	0.5	<-0.63	<-0.83				
	1月26日	Sunny	3.4	5.0	4.9	0.0	Dark grayish yellowish green	None	>100	1,650	2	0.5	<-0.52	<-0.74				
5月12日	Sunny	16.3	0.4	20.0	0.0	Grayish yellow	None	60	315	6	5.5	<-0.73	<-0.67					
8月11日	Cloudy	24.6	0.5	23.9	0.0	Grayish yellow	None	27	2,590	18	9.5	<-0.55	<-0.80					
11月10日	Sunny	13.0	0.6	12.2	0.0	Grayish yellow	None	>100	1,800	1	0.4	<-0.65	<-0.75					
1月26日	Sunny	1.3	0.6	5.4	0.0	Light grayish yellow	None	>100	3,040	1	0.5	<-0.92	<-0.74					
5月19日	Sunny	25.7	0.2	23.3	0.0	Light grayish greenish yellow	None	75	18.6	10	8.9	<-0.83	<-0.80					
8月9日	Cloudy	26.1	0.3	25.1	0.0	Dark grayish reddish yellow	None	65	15.2	6	2.9	<-0.76	<-0.89					
11月6日	Sunny	16.2	0.2	10.6	0.0	Light grayish yellow	None	>100	14.9	1	1.0	<-0.81	<-0.66					
1月25日	Sunny	2.3	0.3	1.7	0.0	Light grayish yellow	None	>100	24.6	1	1.4	<-0.87	<-0.55					
5月19日	Sunny	24.2	0.2	23.8	0.0	Grayish yellow	None	42	17.3	16	14	<-0.77	<-0.90					
8月9日	Cloudy	25.9	0.3	26.3	0.0	Dark grayish yellow	None	26	15.1	13	8.9	<-0.79	<-0.89					
11月6日	Sunny	15.3	0.3	9.7	0.0	Light grayish yellow	None	>100	12.9	3	2.7	<-0.57	<-0.61					
1月25日	Sunny	3.7	0.4	1.9	0.0	Light grayish yellow	None	>100	23.3	3	2.5	<-0.61	<-0.88					
5月18日	Sunny	25.1	0.6	18.0	0.0	Grayish yellow green	None	63	10.8	10	6.0	<-0.65	<-0.88					
8月17日	Sunny	34.6	0.4	27.0	0.0	Light grayish greenish yellow	None	97	15.8	18	6.1	<-0.80	<-0.80					
11月11日	Rain	7.8	0.4	10.0	0.0	Light grayish greenish yellow	None	>100	14.6	4	2.4	<-0.67	<-0.66					
1月22日	Sunny	7.1	0.3	5.1	0.0	Grayish yellow green	None	>100	15.4	1	0.6	<-0.75	<-0.66					
5月7日	Sunny	15.6	0.5	9.6	0.0	Light grayish yellow	None	>100	7.2	4	2.0	<-0.69	<-0.74					
8月12日	Sunny	27.7	0.9	21.6	0.0	Light grayish greenish yellow	None	>100	13.7	1	0.8	<-0.90	<-0.85					
11月4日	Sunny	11.4	1.3	9.4	0.0	Grayish yellow green	None	>100	13.4	<1	0.4	<-0.72	<-0.61					
1月24日	Sunny	4.3	1.4	3.9	0.0	Grayish yellow green	None	>100	24.2	<1	0.3	<-0.79	<-0.80					
5月9日	Cloudy	22.2	0.3	12.6	0.0	Light grayish yellow green	None	>100	10.5	3	3.1	<-0.68	<-0.61					
8月14日	Cloudy	26.2	0.3	20.5	0.0	Light grayish yellow	None	>100	10.3	2	1.4	<-0.58	<-0.67					
11月5日	Sunny	12.3	0.3	9.6	0.0	Light grayish greenish yellow	None	>100	13.3	<1	0.7	<-0.88	<-0.54					
1月24日	Sunny	6.8	0.2	4.0	0.0	Light grayish yellow	None	>100	21.1	<1	0.6	<-0.63	<-0.70					
5月9日	Sunny	20.9	0.5	9.2	0.0	Light grayish greenish yellow	None	>100	5.0	3	1.8	<-0.71	<-0.55					
8月14日	Rain	24.4	0.4	15.0	0.0	Greenish yellowish white	None	>100	9.3	<1	0.3	<-0.84	<-0.85					
11月5日	Sunny	13.9	0.4	11.0	0.0	Light grayish yellow green	None	>100	9.1	<1	0.1	<-0.63	<-0.61					
1月23日	Cloudy	5.5	0.5	8.5	0.0	Light grayish greenish yellow	None	>100	16.0	<1	0.2	<-0.75	<-0.61					
5月19日	Sunny	23.8	0.3	15.5	0.0	Grayish greenish yellow	None	53	13.8	12	11	<-0.77	<-0.90					
8月9日	Cloudy	27.0	0.4	24.1	0.0	Grayish yellow	None	26	11.0	37	13	<-0.78	<-0.80					
11月6日	Sunny	15.5	0.4	11.2	0.0	Light grayish yellow	None	>100	13.5	3	2.7	<-0.79	<-0.66					
1月25日	Sunny	4.2	0.3	2.9	0.0	Light grayish greenish yellow	None	>100	25.3	2	1.8	<-0.77	<-0.80					

Miyagi River (Water) 3/4

No.	Location			Sampling Date	Weather	Air temperature (°C)	Water depth (m)	Water							Activity concentration(Bq/L)		Remarks				
	Water area	Location	Municipality					General items							Radioactive cesium						
								Water temperature (°C)	Sampling depth (m)	Color	Odor	Transparency (cm)	Electrical conductivity (mS/m)	SS (mg/L)	Turbidity (FNU)	Cs-134		Cs-137			
27	Nanakita River System	Umeda River	Fukuda Bridge	Sendai City	5月26日	Sunny	29.1	0.3	23.1	0.0	Grayish greenish yellow	None	40	26.7	11	9.2	<-0.61	<-0.85			
					8月24日	Sunny	28.8	0.7	25.4	0.0	Grayish greenish yellow	None	35	20.3	15	8.9	<-0.90	<-0.80			
					11月17日	Sunny	10.7	0.6	7.7	0.0	Grayish yellow	None	73	38.9	7	3.0	<-0.63	<-0.54			
					1月17日	Sunny	5.1	0.6	3.1	0.0	Grayish yellow	None	82	74.3	7	3.3	<-0.81	<-0.87			
					5月26日	Sunny	24.1	0.3	22.6	0.0	Grayish yellow	None	63	1,030	5	3.4	<-0.58	<-0.80			
28	Nanakita River	Takasago Bridge	Sendai City	8月24日	Sunny	32.4	0.6	26.5	0.0	Light grayish yellow	None	53	897	10	4.4	<-0.90	<-0.85				
				11月17日	Sunny	13.2	0.6	12.6	0.0	Grayish greenish yellow	None	85	2,670	9	3.3	<-0.72	<-0.66				
				1月17日	Sunny	4.4	0.4	4.4	0.0	Light grayish yellow green	None	>100	1,290	6	3.9	<-0.61	<-0.88				
				5月26日	Sunny	28.4	0.5	24.2	0.0	Grayish yellow	None	76	630	5	3.2	<-0.71	<-0.85				
				8月18日	Sunny	30.3	0.3	30.0	0.0	Grayish yellow	None	48	745	10	3.4	<-0.88	<-0.67				
29	Natori River	Yuriage-ohashi Bridge	Sendai City/Natori City	11月18日	Cloudy	7.8	0.9	9.8	0.0	Grayish yellow green	None	>100	733	5	3.2	<-0.70	<-0.75				
				1月16日	Sunny	2.0	0.9	3.7	0.0	Grayish yellow green	None	>100	1,090	2	1.7	<-0.69	<-0.91				
				5月27日	Sunny	30.2	0.3	23.3	0.0	Greenish yellowish white	None	>100	11.2	3	2.0	<-0.51	<-0.74				
				8月20日	Rain	25.1	0.3	21.8	0.0	Light grayish yellow	None	42	10.4	21	7.5	<-0.90	<-0.80				
				11月18日	Sunny	12.3	0.4	10.3	0.0	Light grayish yellow green	None	>100	10.2	<1	0.6	<-0.78	<-0.61				
30	Natori River System	Yakushi Bridge	Natori City	1月16日	Cloudy	5.4	0.3	4.4	0.0	Light grayish greenish yellow	None	>100	11.8	<1	0.5	<-0.73	<-0.80				
				5月27日	Sunny	31.2	0.4	22.9	0.0	Grayish greenish yellow	None	57	17.3	14	9.2	<-0.85	<-0.90				
				8月18日	Sunny	28.4	0.5	24.6	0.0	Grayish yellow	None	30	16.8	28	11	<-0.77	<-0.85				
				11月18日	Sunny	15.5	0.5	10.4	0.0	Light grayish yellow	None	>100	25.1	5	3.6	<-0.59	<-0.66				
				1月16日	Sunny	7.0	0.4	4.8	0.0	Grayish yellow	None	>100	34.6	6	6.0	<-0.77	<-0.90				
31	Masuda River	Koyama Bridge	Natori City	5月27日	Sunny	28.5	1.0	23.6	0.0	Dark grayish yellow green	None	69	23.2	5	5.6	<-0.69	<-0.80				
				8月18日	Sunny	29.8	0.9	28.6	0.0	Grayish greenish yellow	None	28	128	15	9.1	<-0.65	<-0.80				
				11月18日	Sunny	13.3	1.6	11.5	0.0	Dark grayish yellow green	None	>100	1,600	8	3.2	<-0.64	<-0.71				
				1月16日	Sunny	4.0	1.2	5.8	0.0	Grayish yellow green	None	86	1,300	4	3.2	<-0.77	<-0.90				
				4月25日	Cloudy	22.0	0.6	15.6	0.0	Grayish yellow green	None	45	17.7	14	8.1	<-0.72	<-0.66				
32	Abukuma River System	Abukuma River	Hadeniwa Bridge	Marumori Town	5月29日	Sunny	20.6	0.9	21.0	0.0	Grayish greenish yellow	None	47	18.9	23	9.0	<-0.61	<-0.74			
					6月13日	Sunny	20.3	0.9	17.2	0.0	Dark grayish greenish yellow	None	40	16.7	12	6.9	<-0.73	<-0.61			
					7月11日	Cloudy	22.9	0.7	18.5	0.0	Grayish yellow green	None	67	16.9	14	8.7	<-0.81	<-0.85			
					8月11日	Cloudy	27.6	0.7	26.7	0.0	Grayish yellow green	None	67	20.0	15	6.2	<-0.83	<-0.75			
					9月1日	Cloudy	28.1	0.5	23.9	0.0	Grayish yellow green	None	68	17.8	18	9.2	<-0.67	<-0.54			
					10月29日	Sunny	14.3	-	-	-	-	-	-	-	-	-	-	-	-	-	Unable to collect samples due to a typhoon disaster
					12月12日	Sunny	12.5	-	-	-	-	-	-	-	-	-	-	-	-	-	Unable to collect samples due to a typhoon disaster
					1月12日	Cloudy	10.0	-	-	-	-	-	-	-	-	-	-	-	-	-	Unable to collect samples due to a typhoon disaster
					2月13日	Sunny	10.6	0.5	6.0	0.0	Grayish yellowish green	None	90	23.2	5	2.5	<-0.70	<-0.92			
					4月26日	Rain	7.3	0.3	13.7	0.0	Grayish greenish yellow	None	41	15.9	11	7.1	<-0.66	<-0.70			
					5月29日	Sunny	25.8	0.4	22.4	0.0	Grayish yellow	None	67	19.6	13	6.7	<-0.86	<-0.74			
					6月13日	Sunny	22.6	0.4	18.6	0.0	Light grayish yellow	None	40	17.5	10	4.4	<-0.71	<-0.80			
					33	Abukuma River System	Abukuma River	Marumori Bridge	Marumori Town	7月11日	Cloudy	20.2	0.4	19.2	0.0	Grayish yellow green	None	86	17.4	18	9.8
8月11日	Cloudy	27.0	0.5	27.3						0.0	Grayish yellow green	None	65	19.6	9	5.7	<-0.73	<-0.47			
9月1日	Cloudy	26.5	0.4	24.0						0.0	Grayish yellow green	None	>100	17.3	19	8.8	<-0.89	<-0.74			
10月29日	Cloudy	12.9	0.3	13.9						0.0	Grayish greenish yellow	None	32	14.2	18	13	<-0.74	<-0.48			
12月12日	Sunny	11.2	0.3	8.2						0.0	Grayish yellow green	None	62	20.6	19	10	<-0.92	<-0.71			
1月12日	Cloudy	10.3	0.4	6.9						0.0	Grayish greenish yellow	None	79	19.0	5	2.9	<-0.81	<-0.74			
2月13日	Sunny	9.5	0.3	6.1						0.0	Light grayish greenish yellow	None	90	23.8	3	2.0	<-0.73	<-0.80			

Miyagi River (Water) 4/4

No.	Location			Sampling Date	Weather	Air temperature (°C)	Water depth (m)	Water							Activity concentration(Bq/L)		Remarks	
	Water area	Location	Municipality					Water temperature (°C)	Sampling depth (m)	Color	Odor	Transparency (cm)	Electrical conductivity (mS/m)	SS (mg/L)	Turbidity (FNU)	Radioactive cesium		
																Cs-134		Cs-137
35	Abukuma River	Higashine Bridge	Kakuda City	4月26日	Rain	6.7	0.6	13.5	0.0	Grayish greenish yellow	None	45	16.4	18	9.4	<-0.68	<-0.70	
				6月11日	Cloudy	18.8	0.4	18.2	0.0	Grayish yellow	None	53	18.3	17	5.3	<-0.79	<-0.61	
				8月17日	Sunny	31.8	0.7	28.4	0.0	Grayish yellow	None	67	17.0	14	6.2	<-0.61	<-0.90	
				10月29日	Cloudy	13.6	0.4	14.3	0.0	Light grayish yellow	None	25	14.0	31	16	<-0.72	<-0.61	
				12月12日	Sunny	11.0	0.6	8.4	0.0	Grayish yellow green	None	>100	19.8	20	9.2	<-0.59	<-0.74	
	36	Shiroishi River	Before the confluence with Kawaharagoza (Sunaoshi Bridge)	Shiroishi City	1月12日	Cloudy	8.8	0.6	7.0	0.0	Grayish yellow green	None	77	18.7	10	3.4	<-0.75	<-0.48
					4月23日	Sunny	22.2	0.4	10.7	0.0	Grayish yellow green	None	>100	7.0	2	1.8	<-0.87	<-0.74
					7月12日	Cloudy	18.3	0.6	16.6	0.0	Grayish yellow green	None	>100	8.0	4	2.6	<-0.80	<-0.88
					11月22日	Sunny	7.5	0.6	10.5	0.0	Light grayish greenish yellow	None	>100	9.4	4	2.3	<-0.90	<-0.71
					1月13日	Sunny	6.1	0.5	5.2	0.0	Grayish yellow green	None	>100	8.6	1	0.8	<-0.58	<-0.66
	37	Saikawa River	Etsubo Bridge	Shiroishi City	4月25日	Cloudy	21.7	0.4	15.0	0.0	Grayish yellow green	None	>100	12.5	3	2.9	<-0.69	<-0.89
					7月13日	Sunny	24.6	0.4	19.1	0.0	Light grayish yellow green	None	75	13.1	13	7.5	<-0.78	<-0.90
					11月22日	Sunny	3.2	0.5	7.1	0.0	Light grayish yellow	None	>100	11.8	7	3.2	<-0.82	<-0.70
					1月13日	Cloudy	2.2	0.5	4.8	0.0	Light grayish greenish yellow	None	>100	13.2	3	1.7	<-0.69	<-0.87
	38	Matsukawa River	Miya-ohashi Bridge	Zao Town	4月25日	Cloudy	21.4	0.6	13.3	0.0	Grayish greenish yellow	None	23	12.8	31	19	<-0.90	<-0.90
					7月11日	Cloudy	20.1	0.5	16.7	0.0	Light grayish yellow green	None	>100	16.8	10	4.2	<-0.85	<-0.90
					11月21日	Sunny	12.4	0.3	10.5	0.0	Light grayish greenish yellow	None	>100	18.9	4	1.4	<-0.75	<-0.66
	39	Arakawa River	Niragami Bridge	Murata Town/Ogawara Town	1月13日	Cloudy	2.0	0.4	5.2	0.0	Light grayish yellow green	None	>100	20.4	1	0.6	<-0.69	<-0.48
					5月30日	Sunny	27.8	0.4	21.6	0.0	Dark grayish yellow	None	43	15.9	24	13	<-0.51	<-0.85
					8月14日	Cloudy	23.8	0.4	24.1	0.0	Light grayish yellow	None	25	15.6	37	15	<-0.62	<-0.55
11月21日					Sunny	14.3	0.3	7.2	0.0	Light grayish yellow	None	>100	22.1	6	3.4	<-0.85	<-0.70	
1月14日					Cloudy	1.3	0.3	4.4	0.0	Light grayish yellow	None	>100	23.3	4	2.9	<-0.78	<-0.66	
40	Shiroishi River	Shirahata Bridge	Shibata Town	5月30日	Sunny	26.1	0.5	14.9	0.0	Grayish yellow	None	63	13.9	10	7.5	<-0.87	<-0.90	
				8月14日	Cloudy	23.9	0.6	24.7	0.0	Light grayish greenish yellow	None	65	15.1	6	3.3	<-0.57	<-0.61	
				11月21日	Sunny	12.9	0.3	8.7	0.0	Light grayish yellow	None	>100	14.4	7	3.0	<-0.90	<-0.79	
				1月14日	Cloudy	1.7	0.3	5.7	0.0	Light grayish yellow green	None	>100	15.9	2	1.1	<-0.92	<-0.66	
				4月24日	Cloudy	16.8	0.4	14.5	0.0	Light grayish yellow green	None	89	13.8	5	3.2	<-0.81	<-0.85	
41	Tsukinoki-ohashi Bridge	Kakuda City/Shibata Town	Kakuda City/Shibata Town	6月12日	Cloudy	18.4	0.4	17.2	0.0	Grayish greenish yellow	None	>100	17.0	5	3.2	<-0.79	<-0.80	
				8月17日	Sunny	31.8	0.6	27.7	0.0	Light grayish greenish yellow	None	68	17.4	12	6.8	<-0.91	<-0.74	
				10月27日	Cloudy	20.5	0.5	15.0	0.0	Light grayish yellow	None	25	11.8	27	14	<-0.77	<-0.74	
				12月13日	Sunny	6.7	0.5	7.6	0.0	Grayish yellow green	None	>100	17.6	3	2.0	<-0.70	<-0.87	
				1月14日	Cloudy	7.4	0.4	7.1	0.0	Light grayish greenish yellow	None	>100	18.6	3	2.0	<-0.63	<-0.55	
				4月24日	Cloudy	18.5	0.6	15.9	0.0	Dark grayish yellow green	None	34	18.2	9	5.3	<-0.74	<-0.89	
				5月28日	Sunny	24.2	0.5	23.4	0.0	Grayish greenish yellow	None	72	18.9	11	5.9	<-0.80	<-0.90	
42	Abukuma River	Abukuma-ohashi Bridge (Iwanuma)	Iwanuma City/Watari Town	6月12日	Sunny	19.8	0.8	17.9	0.0	Grayish yellow	None	41	18.5	20	8.1	<-0.84	<-0.70	
				7月12日	Cloudy	20.6	0.7	19.1	0.0	Grayish yellow green	None	75	17.7	15	7.4	<-0.79	<-0.80	
				8月17日	Sunny	29.7	1.5	27.1	0.0	Grayish yellow green	None	65	17.8	7	3.1	<-0.78	<-0.61	
				9月1日	Sunny	26.4	0.6	24.3	0.0	Grayish yellow green	None	52	16.6	24	11	<-0.79	<-0.66	
				11月20日	Sunny	8.0	0.5	10.4	0.0	Grayish yellow green	None	67	18.8	13	5.9	<-0.51	<-0.66	
				12月13日	Sunny	8.1	0.5	6.3	0.0	Grayish yellow green	None	>100	19.3	16	7.5	<-0.73	<-0.92	
				1月15日	Rain	3.2	0.4	5.9	0.0	Grayish yellow green	None	>100	44.6	2	1.6	<-0.80	<-0.92	
				2月13日	Cloudy	5.8	0.5	5.6	0.0	Grayish yellow green	None	>100	21.9	3	1.9	<-0.54	<-0.86	
				4月24日	Cloudy	17.5	0.5	16.9	0.0	Grayish greenish yellow	None	57	65.5	5	4.0	<-0.58	<-0.90	
				6月12日	Sunny	22.3	0.8	19.9	0.0	Grayish yellow	None	53	25.8	8	3.7	<-0.83	<-0.80	
43	Offshore of Abukuma River Estuary (Watari-ohashi Bridge)			8月14日	Cloudy	23.2	0.6	26.6	0.0	Light grayish yellow green	None	55	221	7	2.4	<-0.60	<-0.61	
				11月20日	Sunny	9.2	0.5	11.9	0.0	Light grayish yellow green	None	61	1,240	25	11	<-0.72	<-0.66	
				12月13日	Sunny	8.7	0.5	7.9	0.0	Grayish yellow green	None	>100	503	12	7.5	<-0.64	<-0.87	
				1月15日	Rain	2.7	0.5	6.4	0.0	Grayish yellow green	None	>100	1,870	3	1.8	<-0.69	<-0.92	

Miyagi Lakes and Reservoirs (Water) 3/3

No.	Location			Sampling Date	Weather	Air temperature (°C)	Water depth (m)	Water										Remarks			
	Water area	Location	Municipality					General items					Activity concentration(Bq/L)								
								Water temperature (°C)	Sampling depth (m)	Color	Odor	Secchi disk depth (m)	Electrical conductivity (mS/m)	SS (mg/L)	Turbidity (FNU)	Radioactive cesium					
													Cs-134	Cs-137							
58	Lake Amanuma	Lake exit	Sendai City	Surface layer	5月24日	Sunny	29.6	0.4	24.2	0.0	Dark grayish yellow green	None	>0.4	17.4	5	4.4	<0.72	<0.80			
				Deep layer																Unable to collect samples from the deep layer due to shallow water	
				Surface layer	8月20日	Rain	24.7	0.4	24.7	0.0	Light grayish yellow	None	0.3	5.7	28	26	<0.63	<0.85			
				Deep layer																Unable to collect samples from the deep layer due to shallow water	
				Surface layer	10月20日	Sunny	19.7	0.4	18.6	0.0	Grayish yellow green	None	>0.4	22.0	10	5.0	<0.79	<0.66			
				Deep layer																	Unable to collect samples from the deep layer due to shallow water
59	Natori River System	Kamafusa Dam	Dam site	Kawasaki Town	Surface layer	5月28日	Cloudy	22.8	28.3	20.9	0.5	Dark grayish yellowish green	None	2.7	10.5	2	1.7	<0.77	<0.90		
					Deep layer																
					Surface layer	8月21日	Sunny	27.8	23.9	24.8	0.5	Dark grayish yellowish green	None	2.5	10.5	3	2.0	<0.65	<0.67		
					Deep layer																
					Surface layer	11月21日	Sunny	8.3	13.4	10.8	0.5	Light grayish yellow green	None	0.6	9.1	14	9.8	<0.56	<0.70		
					Deep layer																
60	Tarumizu Dam	Dam site	Natori City	Surface layer	12月9日	Sunny	8.0	21.9	8.2	0.5	Dark grayish greenish yellow	None	0.7	9.9	6	8.2	<0.72	<0.54			
				Deep layer																	
				Surface layer	5月27日	Sunny	33.0	0.4	23.2	0.0	Grayish yellow green	None	>0.4	10.3	2	1.2	<0.72	<0.80			
				Deep layer																	Unable to collect samples from the deep layer due to shallow water
				Surface layer	11月15日	Sunny	14.2	0.7	14.2	0.0	Grayish yellow	None	>0.7	7.8	17	12	<0.90	<0.66			
				Deep layer																	Unable to collect samples from the deep layer due to shallow water
61	Murata Dam	Dam site	Murata Town	Surface layer	5月28日	Cloudy	24.6	0.3	23.1	0.0	Grayish yellow green	None	>0.3	9.7	4	3.2	<0.71	<0.90			
				Deep layer																Unable to collect samples from the deep layer due to shallow water	
				Surface layer	10月27日	Cloudy	16.8	0.4	15.3	0.0	Light grayish yellow	None	>0.4	7.7	18	18	<0.68	<0.55			
				Deep layer																	Unable to collect samples from the deep layer due to shallow water
62	Abukuma River System	Kawarago Dam	Dam site	Shiroishi City	Surface layer	5月30日	Sunny	18.3	0.4	17.7	0.0	Grayish yellow green	None	>0.4	7.7	3	1.8	<0.75	<0.80		
					Deep layer																
					Surface layer	8月13日	Cloudy	28.8	1.0	25.6	0.0	Light grayish yellow green	None	>1.0	7.6	2	1.3	<0.80	<0.61		
					Deep layer																
					Surface layer	10月14日	Rain	15.4	0.5	14.9	0.0	Grayish yellow	None	>0.5	7.4	9	6.1	<0.70	<0.75		
					Deep layer																
63	Shichikasyuku Dam	Dam site	Shichikashuku Town	Surface layer	5月30日	Sunny	22.6	32.2	18.7	0.5	Dark grayish yellow green	None	4.6	6.5	<1	0.8	<0.73	<0.80			
				Deep layer																	
				Surface layer	8月13日	Sunny	28.6	26.6	28.8	0.5	Grayish yellow green	None	5.0	7.2	<1	0.4	<0.75	<0.48			
				Deep layer																	
				Surface layer	10月16日	Sunny	11.5	35.0	17.7	0.5	Dark grayish yellow green	None	0.8	7.8	10	11	<0.64	<0.74			
				Deep layer																	
64	Lake Bagyunuma	Lake exit	Shiroishi City	Surface layer	5月29日	Cloudy	18.4	1.1	23.1	0.0	Grayish yellow	None	>1.1	16.5	8	6.1	<0.65	<0.90			
				Deep layer																	
				Surface layer	8月13日	Cloudy	28.1	1.4	31.4	0.0	Grayish yellow green	None	0.6	15.9	5	4.9	<0.76	<0.71			
				Deep layer																	
				Surface layer	10月14日	Cloudy	14.1	1.0	17.6	0.0	Grayish yellow	None	0.5	11.4	14	13	<0.58	<0.66			
				Deep layer																	Unable to collect samples from the deep layer due to shallow water
64	Lake Bagyunuma	Lake exit	Shiroishi City	Surface layer	12月6日	Sunny	4.3	1.0	5.9	0.0	Grayish yellow	None	0.5	11.9	15	10	<0.76	<0.55			
				Deep layer																	Unable to collect samples from the deep layer due to shallow water

Miyagi Lakes and Reservoirs (Sediment) 2/2

L a k e s a n d R e s e r v o i r s	Location				Sampling Date	Weather	Air temperature (°C)	Water depth (m)	Sediment														Activity concentration [Bq/kg(dry)]			Remarks		
	No.	Water area	Location	Municipality					Sediment temperature (°C)	Sample length (cm)	Color	Odor	General items									Sediment content (%)	Density (g/cm ³)	Property	Radioactive cesium			
													Grain size distribution(%)												Cs-134		Cs-137	Total
													Coarse gravel	Medium gravel	Fine gravel	Coarse sand	Medium sand	Fine sand	Silt	Clay								
58	Lake Amanuma	Lake exit	Sendai City	5月24日	Sunny	29.6	0.4	23.5	3	Black	Faint sewage	3.0	23.1	10.6	15.8	33.3	10.4	1.3	2.5	77.7	2.647	Sand/gravel	7.1	100	107.1			
				8月20日	Rain	24.7	0.4	23.2	3	Olive black	Faint sewage	0.0	7.1	6.1	10.2	42.9	20.7	7.0	6.1	77.8	2.614	Sand/silt	11	180	191			
				10月20日	Sunny	19.7	0.4	17.9	3	Black	Faint sewage	0.0	3.8	7.2	16.0	49.8	15.3	5.0	2.9	76.4	2.653	Sand/gravel	9.9	130	139.9			
				12月13日	Cloudy	8.4	0.5	6.8	3	Black	Faint sewage	0.0	2.2	8.8	19.6	48.5	15.6	1.5	3.9	77.4	2.665	Sand	7.3	120	127.3			
	59	Natori River System	Kamafusa Dam	Dam site	Kawasaki Town	5月28日	Cloudy	22.8	28.3	14.9	5	Olive black	Faint sewage	0.0	0.0	0.0	0.0	0.1	33.8	66.1	25.1	2.499	Silt	<18	150	150		
						8月21日	Sunny	27.8	23.9	19.9	5	Olive black	Faint sewage	0.0	0.0	0.0	0.1	0.1	0.6	37.2	62.1	26.5	2.475	Silt	<12	120	120	
						11月21日	Sunny	8.3	13.4	11.0	7	Dull yellowish brown	Faint sewage	0.0	0.0	0.0	0.1	1.0	62.0	36.9	37.3	2.507	Silt	<13	73	73		
						12月9日	Sunny	8.0	21.9	8.0	5	Dark grayish yellow	Faint sewage	0.0	2.5	2.8	1.9	1.2	1.2	44.0	46.4	36.1	2.504	Silt	<8.9	79	79	
	60	Tarumizu Dam	Dam site	Natori City	5月27日	Sunny	33.0	0.4	24.3	3	Blackish brown	Faint metal	0.0	2.3	4.0	6.7	21.3	47.9	10.9	7.0	56.2	2.708	Sand	12	170	182		
					11月15日	Sunny	14.2	0.7	14.8	2	Blackish brown	None	0.0	20.3	19.5	10.6	21.3	17.2	6.6	4.5	67.8	2.776	Sand/gravel	<5.9	90	90		
	61	Murata Dam	Dam site	Murata Town	5月28日	Cloudy	24.6	0.3	23.1	3	Blackish brown	Faint sewage	0.0	28.5	13.2	8.9	20.0	18.5	5.0	5.9	71.2	2.652	Sand/gravel	<5.4	58	58		
					10月27日	Cloudy	16.8	0.4	15.2	3	Black	Faint phytoplankton	0.0	20.8	23.6	21.3	22.2	8.3	2.1	1.8	82.1	2.700	Sand/gravel	<4.1	29	29		
62	Abukuma River System	Kawarago Dam	Dam site	Shiroishi City	5月30日	Sunny	18.3	0.4	16.3	3	Dark brown	None	0.0	38.7	25.1	11.4	9.4	5.1	6.5	3.7	78.9	2.741	Sand/gravel	28	400	428		
					8月13日	Cloudy	28.8	1.0	24.8	3	Brown	Faint swamp	0.0	33.4	17.6	9.5	11.0	9.3	13.9	5.5	67.5	2.711	Sand/gravel	18	260	278		
					10月14日	Rain	15.4	0.5	14.5	3	Brown	None	0.0	38.0	21.0	12.9	11.1	7.7	6.8	2.5	72.8	2.699	Sand/gravel	10	180	190		
					12月12日	Cloudy	7.6	0.2	8.1	2	Dark brown	None	3.7	20.9	17.9	12.2	13.2	11.7	15.2	5.1	66.5	2.687	Sand/gravel	15	220	235		
63	Shichikasyuku Dam	Dam site	Shichikashuku Town	5月30日	Sunny	22.6	32.2	11.9	5	Gray	Faint sewage	0.0	0.0	0.0	0.1	0.1	2.3	28.9	68.6	31.9	2.625	Silt	120	1,500	1,620			
				8月13日	Sunny	28.6	26.6	12.1	5	Olive gray	Faint sewage	0.0	0.0	0.0	0.0	0.0	0.5	25.7	73.8	35.6	2.581	Silt	89	1,200	1,289			
				10月16日	Sunny	11.5	35.0	9.5	5	Gray	Faint sewage	0.0	0.0	0.0	0.0	0.4	24.2	75.4	36.4	2.613	Silt	38	530	568				
				12月9日	Sunny	1.7	42.7	8.4	5	Gray	Faint sewage	0.0	0.0	0.0	0.0	0.0	0.2	25.8	73.9	38.1	2.588	Silt	19	320	339			
64	Lake Bagyunuma	Lake exit	Shiroishi City	5月29日	Cloudy	18.4	1.1	22.8	3	Blackish brown	Faint sewage	0.0	11.6	17.8	13.0	28.9	14.5	8.2	6.1	65.6	2.668	Sand/gravel	45	660	705			
				8月13日	Cloudy	28.1	1.4	28.1	5	Blackish brown	Faint sewage	0.0	2.7	2.1	5.9	10.8	14.5	37.5	26.4	27.0	2.185	Silt/sand	60	670	730			
				10月14日	Cloudy	14.1	1.0	17.2	3	Blackish brown	Faint sewage	0.0	18.6	21.4	13.2	26.3	12.1	4.0	4.4	67.4	2.708	Sand/gravel	37	480	517			
				12月6日	Sunny	4.3	1.0	5.6	3	Blackish brown	Faint sewage	0.0	12.2	19.2	10.2	23.3	14.9	14.9	5.3	69.9	2.701	Sand/gravel	31	520	551			

Miyagi Lakes and Reservoirs (Surrounding Environment) 1/2

L a k e s a n d R e s e r v o i r s	Location				Sampling Date	Weather	Air temperature (°C)	Surrounding Environment(Soil,Air dose)							Remarks	
								Soil								Air Dose (μSv/h)
	General items							Activity concentration [Bq/kg(dry)]								
	No.	Water area	Location					Municipality	Color	Odor	Property	Radioactive cesium				
												Cs-134	Cs-137	Total		
44	Kurikoma Dam	Dam site	Kurihara City	5月7日	Sunny	13.4	Blackish brown	Faint earth	Loamy	77	930	1,007	0.05			
				8月12日	Cloudy	25.7	Blackish brown	Faint earth	Loamy	31	510	541	0.05			
				10月25日	Cloudy	15.4	Blackish brown	Faint earth	Loamy	37	540	577	0.05			
				12月18日	Sunny	10.7	Blackish brown	Faint earth	Loamy	46	750	796	0.05			
	45	Hanayama Dam	Dam site	Kurihara City	5月9日	Sunny	20.2	Blackish brown	Faint earth	Loamy	84	1,000	1,084	0.06		
					8月14日	Cloudy	25.3	Blackish brown	Faint earth	Loamy	39	630	669	0.05		
					10月25日	Cloudy	15.3	Blackish brown	Faint earth	Loamy	80	990	1,070	0.05		
					12月17日	Rain	4.2	Blackish brown	Faint earth	Loamy	70	1,200	1,270	0.06		
	46	Naruko Dam	Dam site	Osaki City	5月15日	Rain	13.9	Blackish brown	Faint earth	Loamy	<7.2	33	33	0.05		
					8月15日	Cloudy	25.5	Blackish brown	Faint earth	Loamy	9.7	130	139.7	0.04		
					10月23日	Sunny	20.4	Blackish brown	Faint earth	Loamy	18	230	248	0.04		
					12月17日	Cloudy	3.0	Dark brown	Faint earth	Loamy	<6.3	70	70	0.04		
47	Lake Izunuma	Lake exit	Tome City	5月18日	Sunny	22.6	Dull yellowish brown	Faint earth	Loamy	<6.6	7.9	7.9	0.04			
				10月24日	Cloudy	18.8	Grayish yellowish brown	Faint earth	Loamy	<5.8	7.3	7.3	0.04			
				5月18日	Sunny	20.6	Blackish brown	Faint earth	Loamy	<9.4	92	92	0.04			
				8月9日	Sunny	33.2	Dark brown	Faint earth	Loamy	<9.0	110	110	0.04			
48	Lake Naganuma	Lake exit	Tome City	10月24日	Cloudy	17.8	Blackish brown	Faint earth	Loamy	9.7	100	109.7	0.04			
				12月18日	Sunny	8.1	Brown	Faint earth	Loamy	<6.2	94	94	0.04			
				5月17日	Sunny	22.9	Brown	Faint earth	Loamy	13	130	143	0.04			
				8月16日	Cloudy	27.8	Dull yellowish brown	Faint earth	Loamy	13	150	163	0.04			
49	Shukunosawatameike Pond	Pond exit	Kurihara City	10月24日	Cloudy	17.6	Brown	Faint earth	Loamy	11	130	141	0.04			
				12月18日	Rain	10.1	Dull yellowish brown	Faint earth	Loamy	12	170	182	0.04			
				5月16日	Sunny	17.7	Dull yellowish brown	Faint earth	Loamy	<5.1	75	75	0.04			
				8月31日	Sunny	25.6	Dark brown	Faint earth	Loamy	11	180	191	0.05			
50	Futatsuishi Dam	Dam site	Kami Town	10月23日	Sunny	18.7	Dark brown	Faint earth	Loamy	19	260	279	0.04			
				12月19日	Sunny	4.3	-	-	-	-	-	-	-	Unable to collect samples due to winter closure		
				5月16日	Cloudy	15.1	Blackish brown	Faint earth	Loamy	7.2	75	82.2	0.04			
				8月16日	Rain	26.2	Black	Faint earth	Sandy	42	630	672	0.04			
51	Urushizawa Dam	Dam site	Kami Town	11月19日	Rain	9.0	Blackish brown	Faint earth	Loamy	<12	160	160	0.04			
				12月19日	Sunny	2.3	Blackish brown	Faint earth	Loamy	<6.5	37	37	0.04			
				5月24日	Sunny	23.9	Blackish brown	Faint earth	Loamy	18	270	288	0.04			
				8月22日	Cloudy	26.6	Dark brown	Faint earth	Loamy	23	370	393	0.04			
52	Minamikawa Dam	Dam site	Taiwa Town	11月15日	Sunny	11.5	Blackish brown	Faint earth	Loamy	24	380	404	0.04			
				12月16日	Sunny	10.7	Blackish brown	Faint earth	Loamy	<8.6	130	130	0.04			
				5月24日	Sunny	26.2	Blackish brown	Faint earth	Loamy	16	230	246	0.04			
				10月26日	Sunny	18.5	Blackish brown	Faint earth	Loamy	10	130	140	0.04			
53	Miyatoko Dam	Dam site		5月24日	Sunny	26.2	Blackish brown	Faint earth	Loamy	16	230	246	0.04			
				10月26日	Sunny	18.5	Blackish brown	Faint earth	Loamy	10	130	140	0.04			

Miyagi Lakes and Reservoirs (Surrounding Environment) 2/2

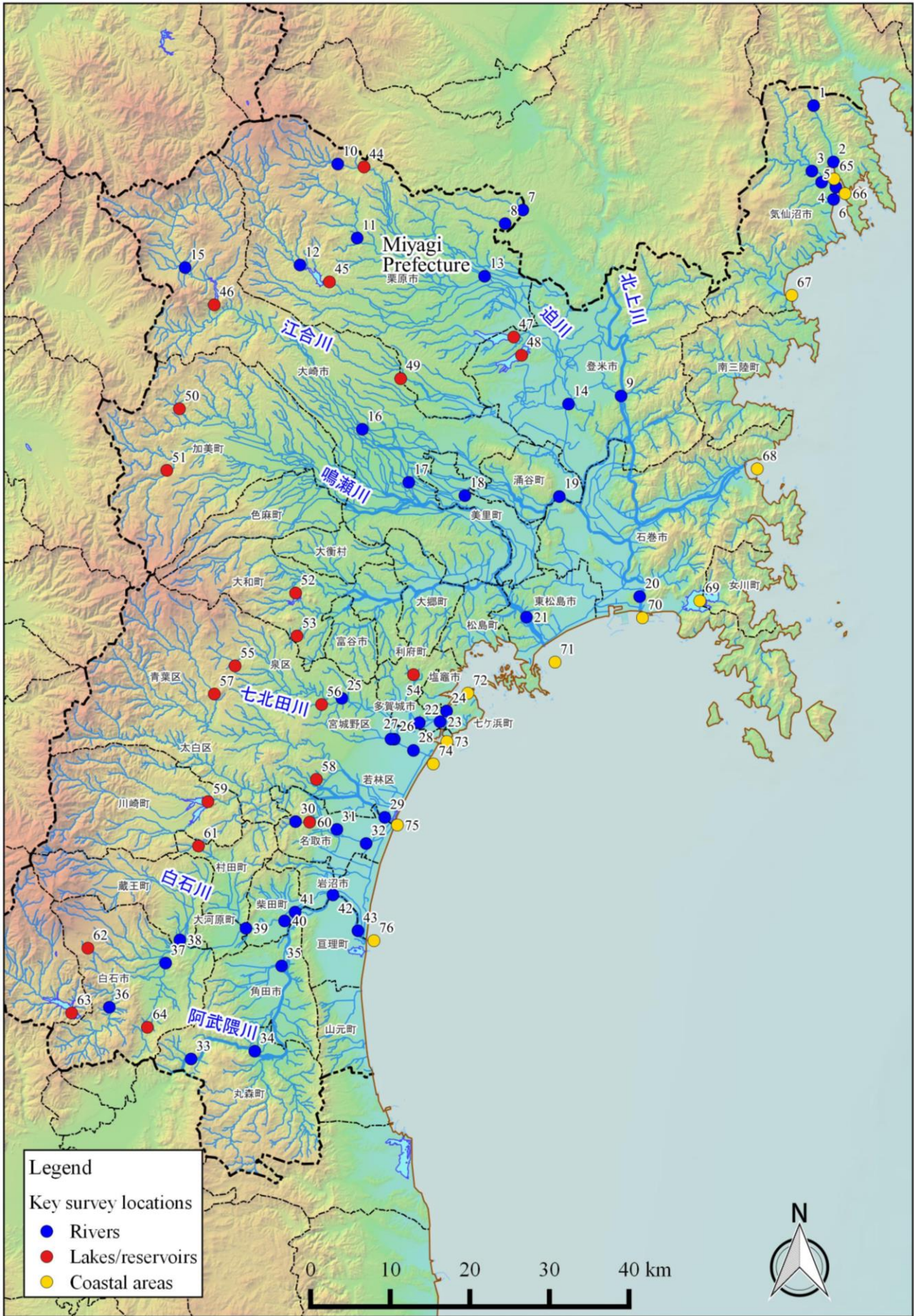
Location					Sampling Date	Weather	Air temperature (°C)	Surrounding Environment(Soil,Air dose)							Remarks	
								Soil								Air Dose (μSv/h)
								General items								
								Color	Odor	Property	Activity concentration [Bq/kg(dry)]					
Radioactive cesium																
No.	Water area	Location		Municipality							Cs-134	Cs-137	Total			
54	Sunaoshi River System	Sounoseki Dam	Dam site	Rifu Town	5月21日	Rain	16.4	Blackish brown	Faint earth	Loamy	<9.9	110	110	0.04		
					8月22日	Cloudy	27.5	Dull yellowish brown	Faint earth	Loamy	12	180	192	0.04		
					12月2日	Cloudy	11.8	Dark brown	Faint earth	Loamy	15	250	265	0.04		
					12月16日	Sunny	7.9	Dark brown	Faint earth	Loamy	5.3	85	90.3	0.04		
55	Nanakita River System	Nanakita Dam	Dam site	Sendai City	5月22日	Sunny	22.5	Dark brown	Faint earth	Loamy	<5.2	32	32	0.04		
					8月21日	Cloudy	23.3	Brown	Faint earth	Loamy	7.0	82	89.0	0.04		
					10月20日	Cloudy	18.4	Dark brown	Faint earth	Loamy	7.3	110	117.3	0.04		
					12月14日	Sunny	3.4	Dull yellowish brown	Faint earth	Loamy	<7.0	94	94	0.04		
56	Marutazawatameike Pond		Pond exit	Sendai City	5月21日	Rain	16.8	Blackish brown	Faint earth	Loamy	8.1	120	128.1	0.04		
					8月20日	Rain	22.8	Brown	Faint earth	Loamy	4.9	72	76.9	0.04		
					10月20日	Sunny	17.2	Blackish brown	Faint earth	Loamy	16	260	276	0.04		
					12月16日	Sunny	3.3	Blackish brown	Faint earth	Loamy	27	320	347	0.04		
57	Natori River System	Okura Dam	Dam site	Sendai City	5月22日	Sunny	21.1	Blackish brown	Faint earth	Loamy	<12	94	94	0.04		
					8月21日	Cloudy	25.8	Blackish brown	Faint earth	Loamy	5.7	85	90.7	0.04		
					10月20日	Cloudy	18.8	Blackish brown	Faint earth	Loamy	8.8	140	148.8	0.04		
					12月14日	Sunny	7.2	Blackish brown	Faint earth	Loamy	<7.4	72	72	0.04		
58	Lake Amanuma		Lake exit	Sendai City	5月24日	Sunny	29.6	Dark brown	Faint earth	Loamy	12	170	182	0.04		
					8月20日	Rain	24.7	Dark brown	Faint earth	Loamy	16	240	256	0.04		
					10月20日	Sunny	19.7	Dark brown	Faint earth	Loamy	13	220	233	0.04		
					12月13日	Cloudy	8.4	Grayish yellowish brown	Faint grass	Loamy	10	170	180	0.04		
59	Natori River System	Kamafusa Dam	Dam site	Kawasaki Town	5月28日	Cloudy	22.8	Dark brown	Faint earth	Loamy	8.8	110	118.8	0.04		
					8月21日	Sunny	27.8	Blackish brown	Faint earth	Loamy	12	130	142	0.04		
					11月21日	Sunny	8.3	Blackish brown	Faint earth	Loamy	14	240	254	0.04		
					12月9日	Sunny	8.0	Blackish brown	Faint earth	Loamy	11	140	151	0.04		
60	Tarumizu Dam		Dam site	Natori City	5月27日	Sunny	33.0	Dark brown	Faint earth	Loamy	17	200	217	0.04		
					11月15日	Sunny	14.2	Dark brown	Faint earth	Loamy	14	220	234	0.04		
61	Murata Dam		Dam site	Murata Town	5月28日	Cloudy	24.6	Blackish brown	Faint earth	Loamy	17	250	267	0.04		
					10月27日	Cloudy	16.8	Blackish brown	Faint earth	Loamy	15	240	255	0.04		
62	Abukuma River System		Kawarago Dam	Dam site	Shiroishi City	5月30日	Sunny	18.3	Blackish brown	Faint earth	Loamy	33	410	443	0.04	
						8月13日	Cloudy	28.8	Blackish brown	Faint earth	Loamy	71	1,000	1,071	0.05	
						10月14日	Rain	15.4	Blackish brown	Faint earth	Loamy	28	370	398	0.04	
						12月12日	Cloudy	7.6	Blackish brown	Faint earth	Loamy	9.2	140	149.2	0.05	
63	Shichikasyuku Dam		Dam site	Shichikashuku Town	5月30日	Sunny	22.6	Dark brown	Faint earth	Sandy	29	420	449	0.06		
					8月13日	Sunny	28.6	Dull yellowish brown	Faint earth	Loamy	45	670	715	0.09		
					10月16日	Sunny	11.5	Dark brown	Faint earth	Loamy	85	1,100	1,185	0.06		
					12月9日	Sunny	1.7	Dark brown	Faint earth	Loamy	25	410	435	0.07		
64	Lake Bagyunuma		Lake exit	Shiroishi City	5月29日	Cloudy	18.4	Blackish brown	Faint earth	Loamy	78	980	1,058	0.09		
					8月13日	Cloudy	28.1	Blackish brown	Faint earth	Loamy	140	1,700	1,840	0.14		
					10月14日	Cloudy	14.1	Blackish brown	Faint earth	Loamy	73	1,200	1,273	0.08		
					12月6日	Sunny	4.3	Dark brown	Faint earth	Loamy	41	700	741	0.10		

Miyagi Coastal (Water) 1/2

No.	Location		Sampling Date	Weather	Air temperature (°C)	Water depth (m)	Water										Remarks
							General items				Activity concentration(Bq/L)						
	Water area						Water temperature (°C)	Sampling depth (m)	Color	Odor	Secchi disk depth (m)	Salinity (%)	SS (mg/L)	Turbidity (FNU)	Radioactive cesium		
										Cs-134	Cs-137						
65	Kesennuma Bay (B)	Offshore of Hachigasaki	Surface layer	5月22日	Sunny	18.7	17.0	17.6	0.5	Dark grayish yellow green	None	1.2	25.0	5	3.9	<0.87	<0.80
			Deep layer					12.4	16.6	-	None		32.3	2	1.0	<0.75	<0.85
			Surface layer	8月19日	Sunny	26.6	14.4	25.3	0.5	Dark grayish yellow green	None	3.4	31.1	2	0.8	<0.74	<0.85
			Deep layer					19.2	13.4	-	None		32.9	3	1.0	<0.77	<0.74
			Surface layer	11月13日	Sunny	12.6	16.6	16.2	0.5	Dark grayish yellow green	None	5.2	30.2	3	1.6	<0.85	<0.66
			Deep layer					16.2	15.6	-	None		32.5	5	1.4	<0.92	<0.66
Surface layer	2月7日	Sunny	-1.0	16.0	6.9	0.5	Dark grayish yellow green	None	8.4	31.1	2	1.1	<0.82	<0.92			
Deep layer					9.6	15.0	-	None		33.0	2	1.1	<0.85	<0.92			
66	Kesennuma Bay (C)	Offshore of Oshimakita	Surface layer	5月22日	Sunny	18.3	40.5	15.4	0.5	Dark grayish yellow green	None	1.5	23.3	6	5.2	<0.92	<0.85
			Deep layer					11.4	39.5	-	None		33.0	1	0.7	<0.88	<0.74
			Surface layer	8月19日	Sunny	26.5	39.6	25.2	0.5	Dark grayish yellow green	None	3.5	29.2	1	0.4	<0.75	<0.88
			Deep layer					18.7	38.6	-	None		33.6	2	0.9	<0.65	<0.90
			Surface layer	11月13日	Sunny	12.7	40.0	16.4	0.5	Dark grayish yellow green	None	6.5	32.1	1	0.7	<0.64	<0.82
			Deep layer					16.5	39.0	-	None		32.5	<1	0.6	<0.83	<0.61
Surface layer	2月7日	Sunny	-1.8	39.0	6.1	0.5	Dark grayish yellowish green	None	11.8	29.5	3	1.3	<0.71	<0.92			
Deep layer					9.4	38.0	-	None		33.2	11	3.6	<0.61	<0.80			
67	Offshore of Tsuyagawa River Estuary	Offshore of Tsuyagawa River Estuary	Surface layer	5月25日	Sunny	19.8	12.1	14.9	0.5	Dark grayish green	None	2.9	31.4	2	1.3	<0.79	<0.85
			Deep layer					14.0	11.1	-	None		32.8	2	1.0	<0.76	<0.90
			Surface layer	11月13日	Sunny	16.1	11.5	16.3	0.5	Dark grayish yellowish green	None	7.0	31.4	3	0.9	<0.80	<0.66
Deep layer	16.0	10.5	-					None	31.6	5	1.3		<0.79	<0.74			
68	All other neighboring sea areas	Oppa Bay (Jyusanhama Beach)	Surface layer	5月24日	Sunny	27.4	17.0	16.7	0.5	Dark grayish yellow green	None	1.7	13.9	6	4.0	<0.61	<0.70
			Deep layer					12.1	16.0	-	None		32.8	2	0.7	<0.89	<0.55
			Surface layer	8月19日	Cloudy	26.6	17.6	26.1	0.5	Grayish yellow green	None	3.0	25.2	2	0.5	<0.78	<0.67
			Deep layer					19.7	16.6	-	None		32.8	8	2.4	<0.79	<0.90
			Surface layer	11月13日	Sunny	13.7	17.1	15.6	0.5	Dark grayish yellowish green	None	5.6	26.4	1	0.8	<0.69	<0.61
			Deep layer					16.7	16.1	-	None		32.8	3	0.7	<0.92	<0.66
Surface layer	2月7日	Cloudy	4.8	16.3	8.6	0.5	Dark grayish yellow green	None	4.0	27.7	5	2.5	<0.74	<0.74			
Deep layer					10.0	15.3	-	None		33.0	5	2.4	<0.59	<0.86			
69	Neighboring sea area of Ishinomaki (C)	Lake Mangokuura , M-6 (center)	Surface layer	5月22日	Sunny	24.3	2.6	21.1	0.5	Dark grayish yellow green	None	>2.6	27.5	2	1.0	<0.67	<0.80
			Deep layer					19.6	1.6	-	None		28.8	2	1.8	<0.89	<0.80
			Surface layer	8月20日	Rain	23.0	3.8	25.7	0.5	Dark grayish yellow green	None	1.5	30.1	5	1.9	<0.88	<0.85
			Deep layer					26.0	2.8	-	None		30.5	5	2.9	<0.77	<0.74
			Surface layer	11月13日	Sunny	8.8	3.0	13.2	0.5	Dark grayish yellow green	None	2.5	30.8	2	1.2	<0.80	<0.55
			Deep layer					13.1	2.0	-	None		30.8	3	2.3	<0.69	<0.55
Surface layer	2月6日	Snow	-3.0	3.2	5.2	0.5	Dark grayish yellow green	None	>3.2	31.2	1	0.3	<0.80	<0.93			
Deep layer					5.3	2.2	-	None		31.0	2	0.9	<0.80	<0.93			
70	Neighboring sea area of Ishinomaki (B-3)	Offshore of Kitakami River Estuary	Surface layer	5月24日	Sunny	14.9	8.9	16.3	0.5	Dark grayish yellow green	None	0.9	19.2	7	6.7	<0.89	<0.74
			Deep layer					15.3	7.9	-	None		30.9	5	4.4	<0.75	<0.80
			Surface layer	8月20日	Cloudy	24.5	8.8	25.9	0.5	Dark grayish yellow green	None	2.5	22.0	4	2.2	<0.65	<0.90
			Deep layer					26.2	7.8	-	None		29.2	2	0.8	<0.73	<0.74
			Surface layer	11月13日	Sunny	8.6	8.8	14.3	0.5	Dark grayish yellow green	None	2.5	22.1	7	3.3	<0.65	<0.61
			Deep layer					16.3	7.8	-	None		32.2	6	3.2	<0.71	<0.66
Surface layer	2月8日	Sunny	1.4	5.7	6.0	0.5	Dark grayish yellow green	None	4.2	20.2	4	1.6	<0.70	<0.92			
Deep layer					8.5	4.7	-	None		31.2	3	1.8	<0.77	<0.92			
71	Neighboring sea area of Ishinomaki (C)	Offshore of Naruse	Surface layer	5月23日	Sunny	21.9	13.9	17.9	0.5	Dark grayish yellow green	None	2.0	28.0	3	2.6	<0.71	<0.70
			Deep layer					11.8	12.9	-	None		32.0	19	18	<0.68	<0.74
			Surface layer	8月21日	Cloudy	23.5	14.6	26.2	0.5	Dark grayish yellow green	None	2.0	19.0	4	2.3	<0.76	<0.85
			Deep layer					24.7	13.6	-	None		31.7	1	0.3	<0.81	<0.80
			Surface layer	11月14日	Cloudy	14.7	15.1	15.6	0.5	Dark grayish yellow green	None	3.5	28.0	4	1.2	<0.80	<0.66
			Deep layer					16.3	14.1	-	None		31.2	5	2.0	<0.77	<0.70
Surface layer	2月4日	Cloudy	2.2	14.7	8.3	0.5	Dark grayish yellowish green	None	3.2	28.2	4	1.2	<0.73	<0.92			
Deep layer					8.4	13.7	-	None		29.7	5	2.1	<0.85	<0.86			

Miyagi Coastal (Water) 2/2

No.	Location		Sampling Date	Weather	Air temperature (°C)	Water depth (m)	Water										Remarks	
							General items				Activity concentration(Bq/L)							
	Water area						Water temperature (°C)	Sampling depth (m)	Color	Odor	Secchi disk depth (m)	Salinity (%)	SS (mg/L)	Turbidity (FNU)	Radioactive cesium			
										Cs-134	Cs-137							
72	Matsushima Bay (B)	Nishihama Beach	Surface layer	5月23日	Sunny	21.8	12.8	19.8	0.5	Dark grayish yellow green	None	1.4	28.4	12	7.5	<0.51	<0.74	
			Deep layer					18.9	11.8	-	None		29.9	28	16	<0.92	<0.94	
			Surface layer	8月21日	Sunny	25.2	13.3	26.7	0.5	Dark grayish yellow green	None	1.2	29.9	10	5.1	<0.73	<0.89	
			Deep layer					26.7	12.3	-	None		30.1	8	3.2	<0.90	<0.90	
			Surface layer	11月14日	Sunny	17.4	13.0	14.7	0.5	Dark grayish yellow green	None	3.5	30.8	2	2.0	<0.74	<0.66	
			Deep layer					14.9	12.0	-	None		31.0	3	1.0	<0.67	<0.70	
	Surface layer	2月4日	Cloudy	3.9	13.2	6.4	0.5	Grayish yellow green	None	1.8	28.8	6	2.0	<0.61	<0.86			
	Deep layer					7.6	12.2	-	None		29.1	20	11	<0.66	<0.80			
	73	Neighboring sea area of Sendai Port (A)	Naiko Inner Port, 4-Nai	Surface layer	5月23日	Sunny	15.5	19.1	17.7	0.5	Dark grayish yellow green	None	2.8	26.9	2	1.5	<0.79	<0.85
				Deep layer					11.5	18.1	-	None		32.5	23	19	<0.58	<0.88
				Surface layer	8月21日	Cloudy	21.2	17.0	24.7	0.5	Grayish yellow green	None	2.4	27.0	3	2.2	<0.80	<0.67
				Deep layer					21.5	16.0	-	None		32.0	3	2.3	<0.84	<0.85
				Surface layer	11月16日	Sunny	8.5	18.8	17.2	0.5	Dark grayish yellow green	None	3.0	31.1	1	0.7	<0.58	<0.66
				Deep layer					15.7	17.8	-	None		32.1	6	2.0	<0.85	<0.61
				Surface layer	2月4日	Sunny	2.1	13.5	7.6	0.5	Dark grayish yellow green	None	1.8	27.0	8	2.9	<0.73	<0.86
				Deep layer					8.6	12.5	-	None		29.2	9	4.9	<0.82	<0.74
	74	Neighboring sea area of Sendai Port (B)	Gamo-3	Surface layer	5月23日	Sunny	15.8	17.4	15.6	0.5	Dark grayish yellowish green	None	2.8	28.6	20	15	<0.86	<0.67
				Deep layer					11.9	16.4	-	None		32.3	2	1.5	<0.77	<0.85
				Surface layer	8月21日	Cloudy	22.2	16.0	24.1	0.5	Dark grayish yellow green	None	2.5	29.3	2	0.7	<0.71	<0.80
				Deep layer					21.1	15.0	-	None		32.2	3	1.6	<0.80	<0.80
				Surface layer	11月16日	Sunny	8.0	16.6	16.0	0.5	Dark grayish yellow green	None	2.5	31.3	5	2.0	<0.80	<0.61
				Deep layer					16.7	15.6	-	None		32.3	5	1.4	<0.63	<0.61
				Surface layer	2月4日	Sunny	2.6	16.8	7.9	0.5	Dark grayish yellow green	None	2.8	28.6	3	1.9	<0.75	<0.86
				Deep layer					8.7	15.8	-	None		29.3	11	6.3	<0.87	<0.93
75	All other neighboring sea areas	Ido-5	Surface layer	5月19日	Cloudy	17.1	7.5	15.9	0.5	Dark grayish yellowish green	None	3.5	25.4	4	2.1	<0.70	<0.87	
			Deep layer					13.2	6.5	-	None		31.4	2	0.7	<0.58	<0.80	
			Surface layer	8月18日	Sunny	31.6	4.5	25.7	0.5	Grayish yellow green	None	3.8	28.9	2	1.2	<0.89	<0.90	
			Deep layer					26.2	3.5	-	None		31.5	2	0.9	<0.78	<0.90	
			Surface layer	11月10日	Sunny	13.8	5.1	14.3	0.5	Dark grayish yellow green	None	3.5	17.6	3	2.0	<0.61	<0.61	
			Deep layer					16.2	4.1	-	None		29.9	3	1.4	<0.70	<0.68	
			Surface layer	2月5日	Sunny	3.1	8.5	7.7	0.5	Dark grayish yellow green	None	3.8	26.0	3	2.7	<0.52	<0.74	
			Deep layer					8.8	7.5	-	None		29.3	13	6.2	<0.77	<0.74	
76	Offshore of Abukuma River Estuary	Offshore of Abukuma River Estuary	Surface layer	5月19日	Cloudy	18.6	9.8	16.2	0.5	Dark grayish yellowish green	None	2.8	19.8	4	2.3	<0.65	<0.90	
			Deep layer					12.0	8.8	-	None		32.0	2	0.8	<0.54	<0.89	
			Surface layer	6月18日	Cloudy	20.4	9.5	17.6	0.5	Grayish yellow green	None	1.5	19.2	13	5.2	<0.63	<0.66	
			Deep layer					17.2	8.5	-	None		31.7	7	1.9	<0.70	<0.61	
			Surface layer	7月4日	Cloudy	23.2	9.8	22.1	0.5	Dark grayish yellow green	None	1.8	25.9	13	2.8	<0.85	<0.59	
			Deep layer					22.3	8.8	-	None		28.6	1	0.6	<0.66	<0.90	
			Surface layer	8月20日	Rain	24.0	10.9	25.5	0.5	Dark grayish yellow green	None	3.6	10.0	4	2.3	<0.90	<0.85	
			Deep layer					23.5	9.9	-	None		31.5	1	0.8	<0.66	<0.89	
			Surface layer	9月6日	Sunny	27.7	10.4	25.8	0.5	Dark grayish yellowish green	None	2.4	25.0	4	2.4	<0.90	<0.85	
			Deep layer					24.3	9.4	-	None		32.1	2	0.8	<0.75	<0.80	
			Surface layer	10月3日	Cloudy	24.4	10.5	22.8	0.5	Dark grayish green	None	5.4	27.7	1	0.6	<0.57	<0.78	
			Deep layer					22.8	9.5	-	None		31.9	1	0.6	<0.71	<0.61	
			Surface layer	11月15日	Sunny	13.5	9.5	15.9	0.5	Dark grayish yellow green	None	4.5	28.1	5	1.4	<0.50	<0.66	
			Deep layer					16.2	8.5	-	None		31.5	4	1.0	<0.72	<0.82	
			Surface layer	12月5日	Cloudy	7.9	10.2	12.8	0.5	Dark grayish green	None	5.2	29.9	5	2.3	<0.75	<0.70	
			Deep layer					13.5	9.2	-	None		31.3	6	2.3	<0.55	<0.74	
			Surface layer	1月22日	Cloudy	7.6	10.3	8.8	0.5	Dark grayish yellowish green	None	2.2	30.1	3	1.2	<0.79	<0.88	
			Deep layer					9.1	9.3	-	None		31.4	7	3.6	<0.45	<0.70	
Surface layer	2月5日	Cloudy	8.6	10.6	8.8	0.5	Dark grayish yellowish green	None	2.6	27.5	6	2.9	<0.89	<0.92				
Deep layer					9.5	9.6	-	None		29.5	3	1.1	<0.73	<0.86				



Survey Locations (Miyagi Prefecture)