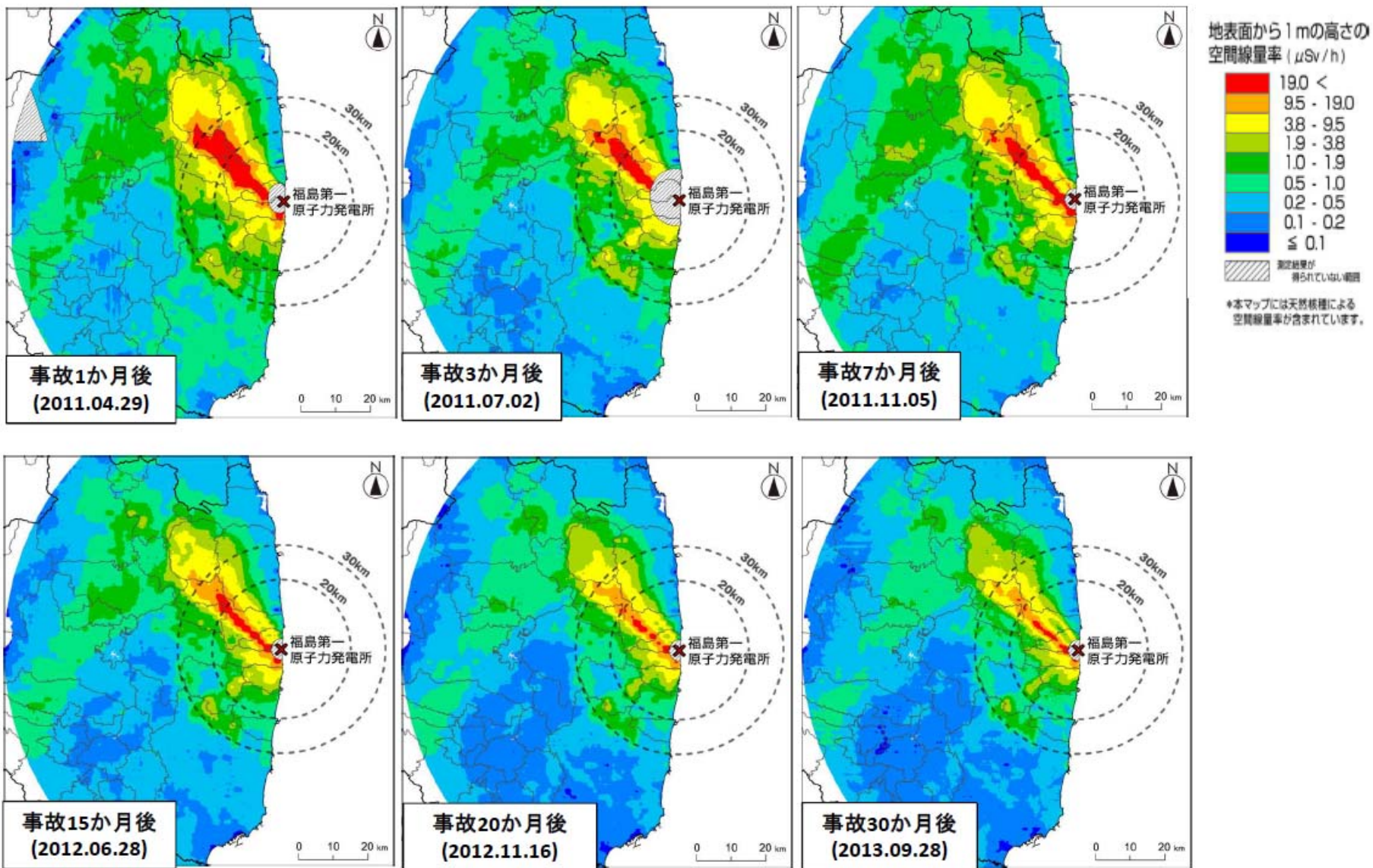


空間線量率の 時空間分布

空間線量率の推移 (80km圏内)



μSv/h : マイクロシーベルト/時

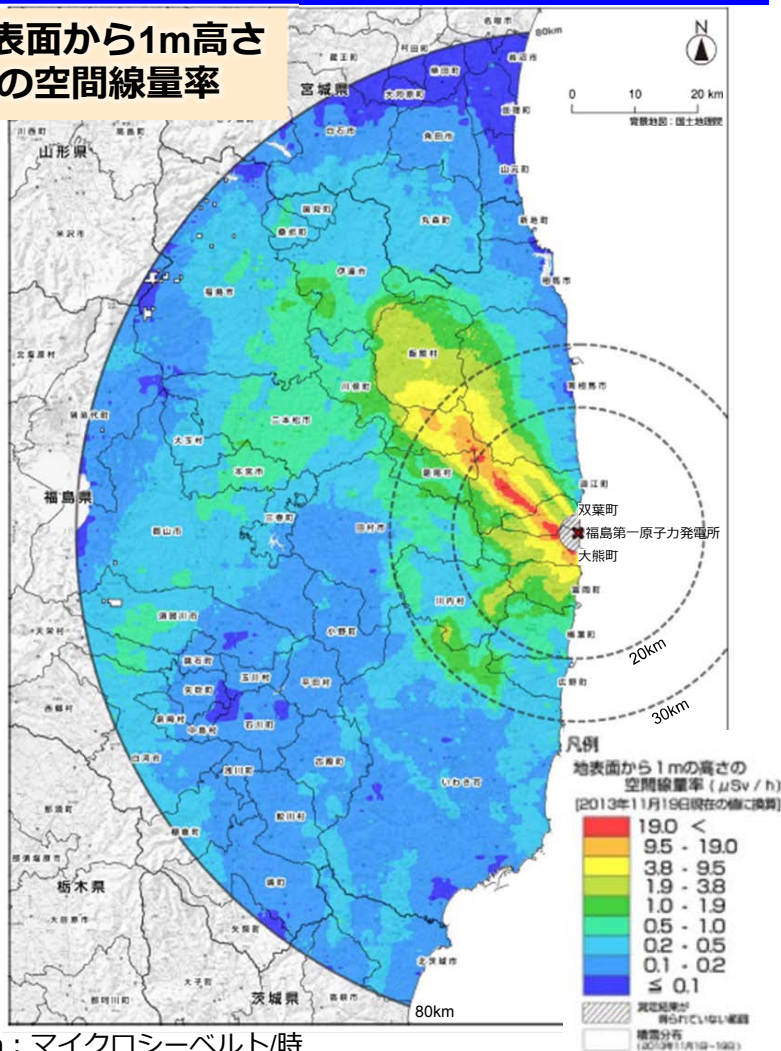
原子力規制庁発表 平成25年12月25日

空間線量率の 時空間分布

空間線量率（広域と80km圏内）

福島第一原子力発電所から80km圏内の
第7次航空機モニタリング結果
(平成25年11月19日現在の値に換算)

地表面から1m高さの
空間線量率

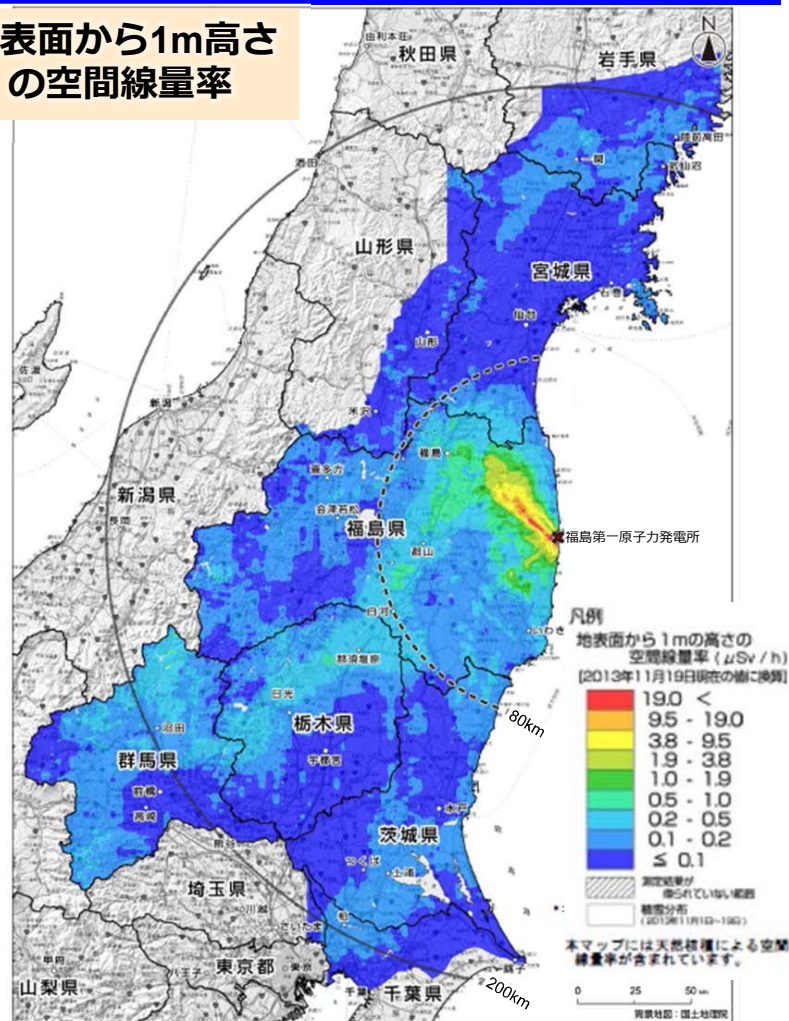


μSv/h：マイクロシーベルト/時

※本マップには天然核種による空間線量率が含まれている。

福島県及びその近隣県における
航空機モニタリング結果
(平成25年11月19日現在の値に換算)

地表面から1m高さの
空間線量率

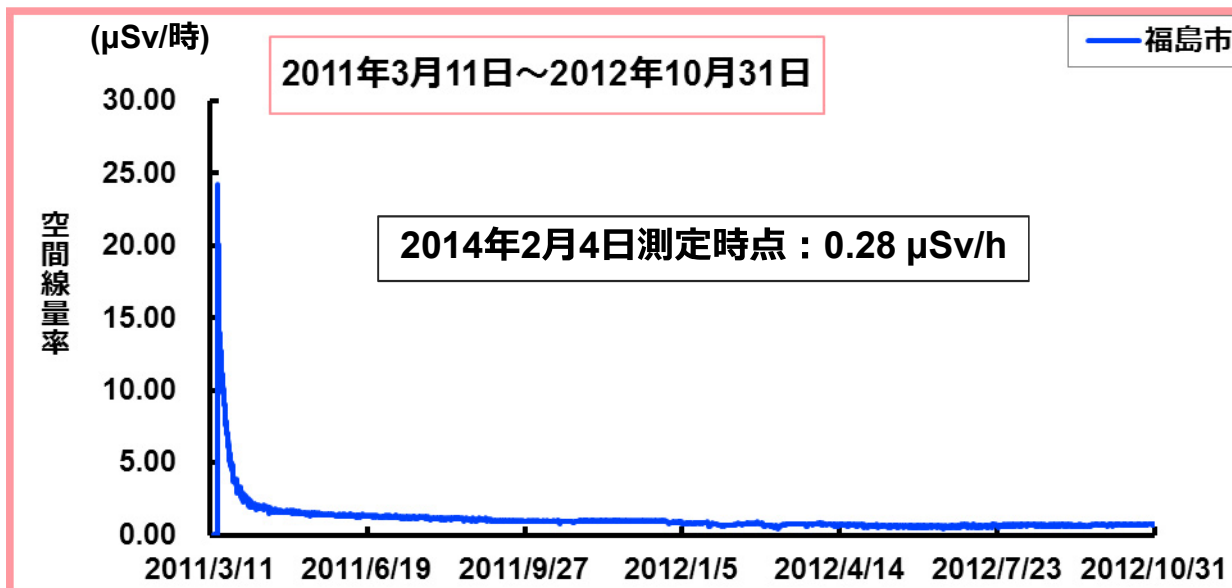
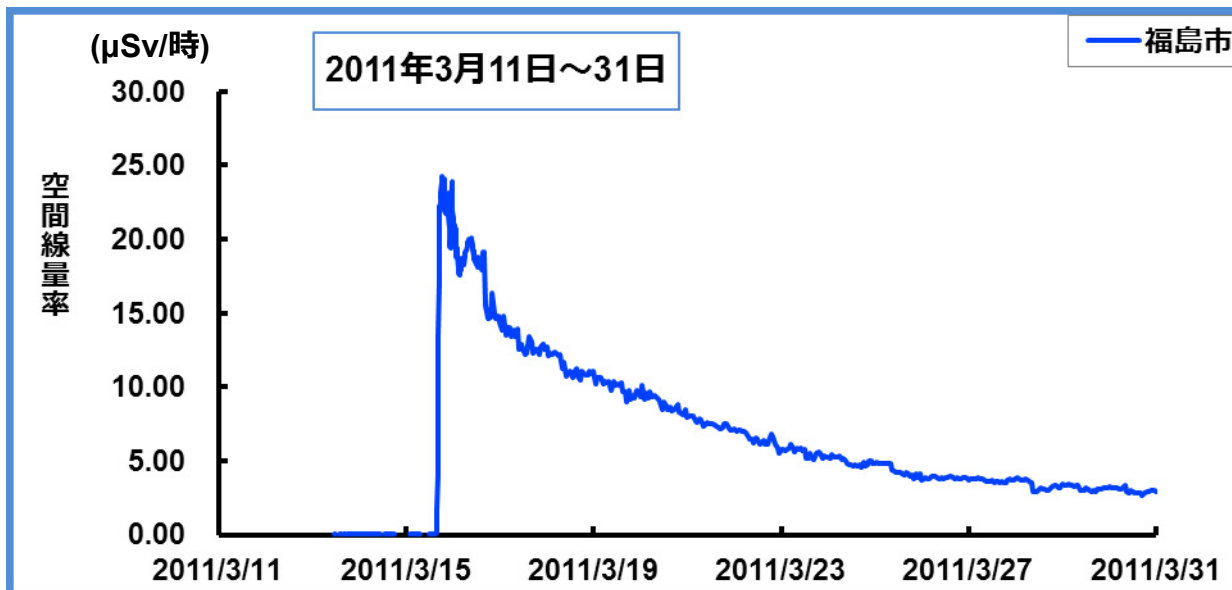


原子力規制委員会発表 平成26年3月7日

福島県における空間線量率の経時変化



2011年3月11日、12日は
データなし

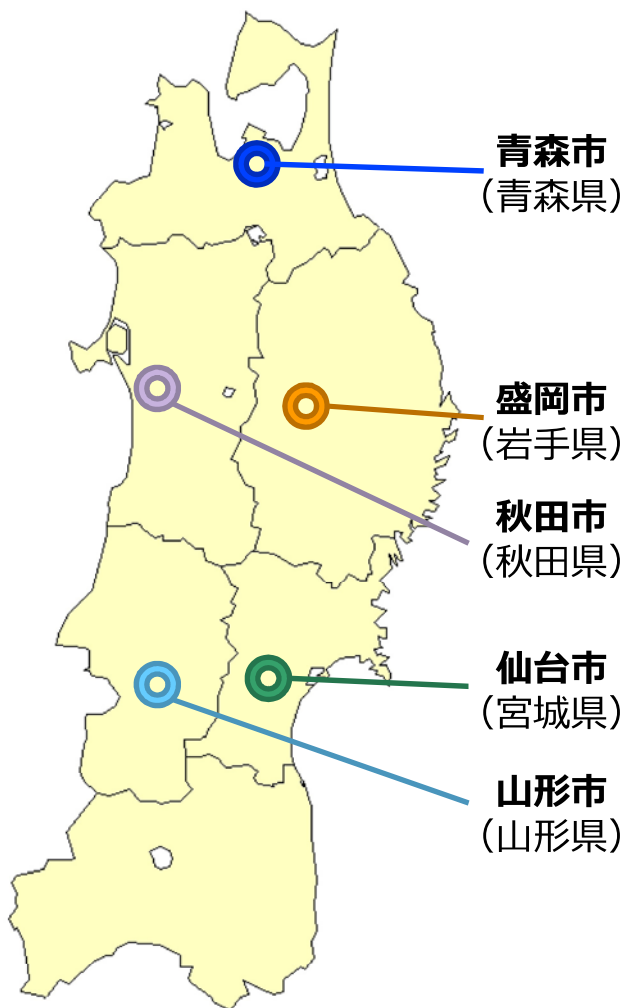


μSv/h : マイクロシーベルト/時

福島県原子力災害情報より作成

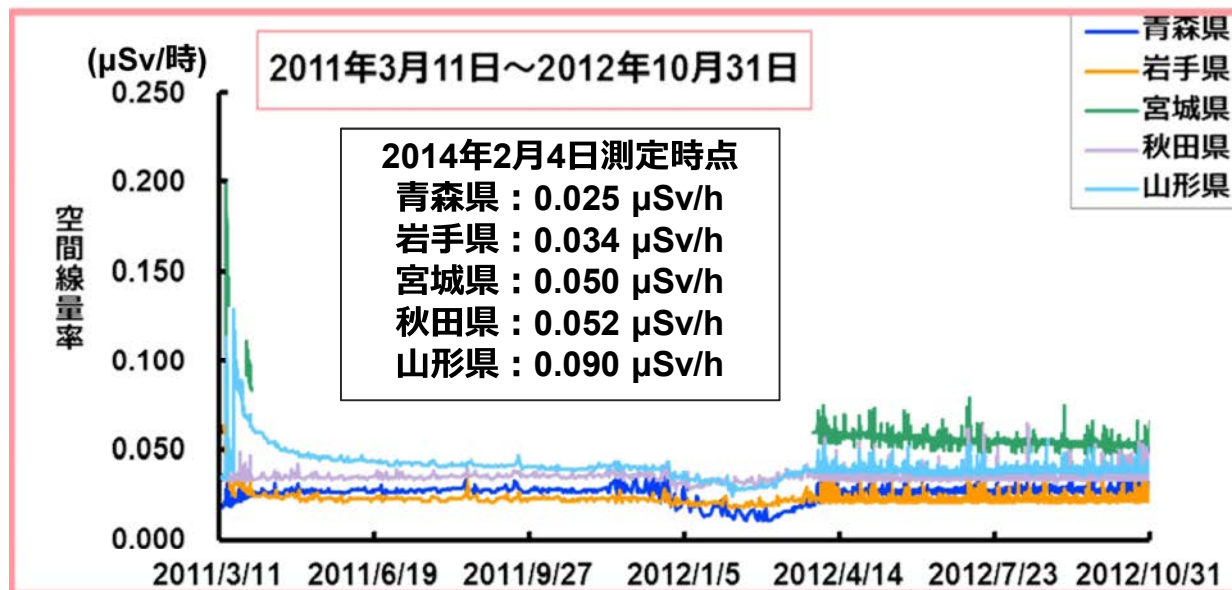
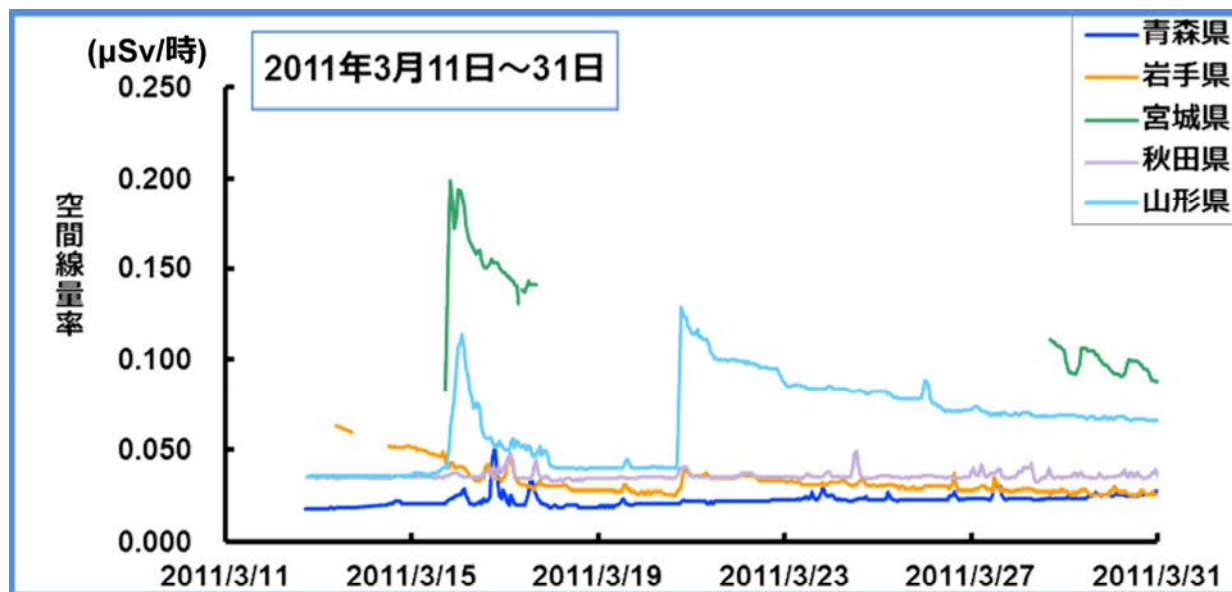
空間線量率の
時空間分布

東北地方における空間線量率の経時変化



仙台市は震災の影響で長期間
データが存在しない

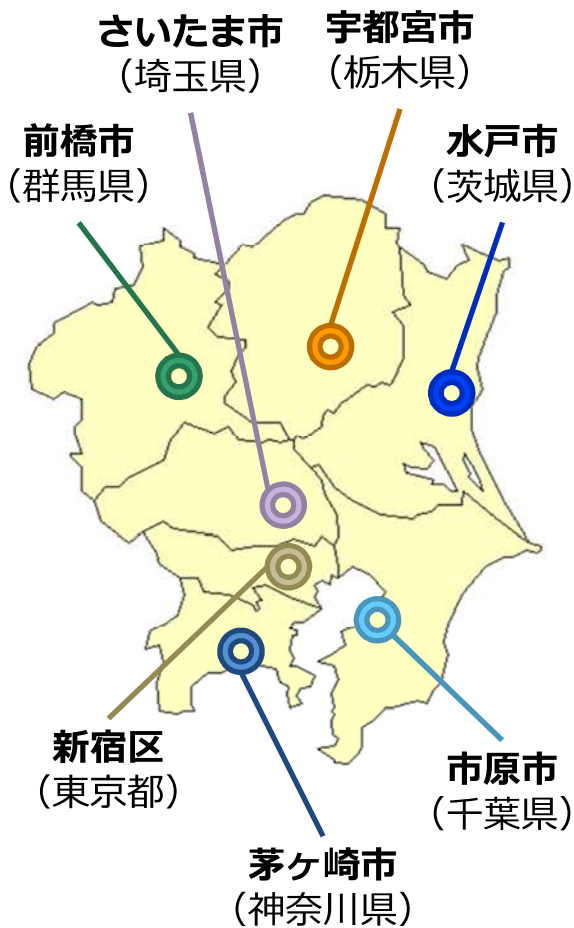
μSv/h : マイクロシーベルト/時



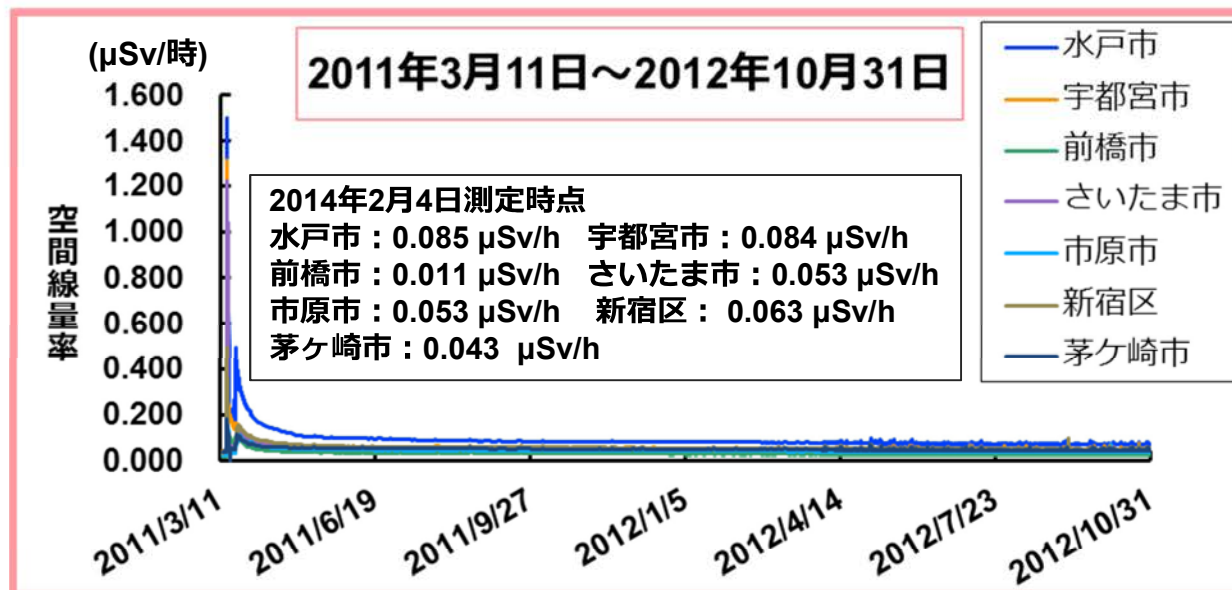
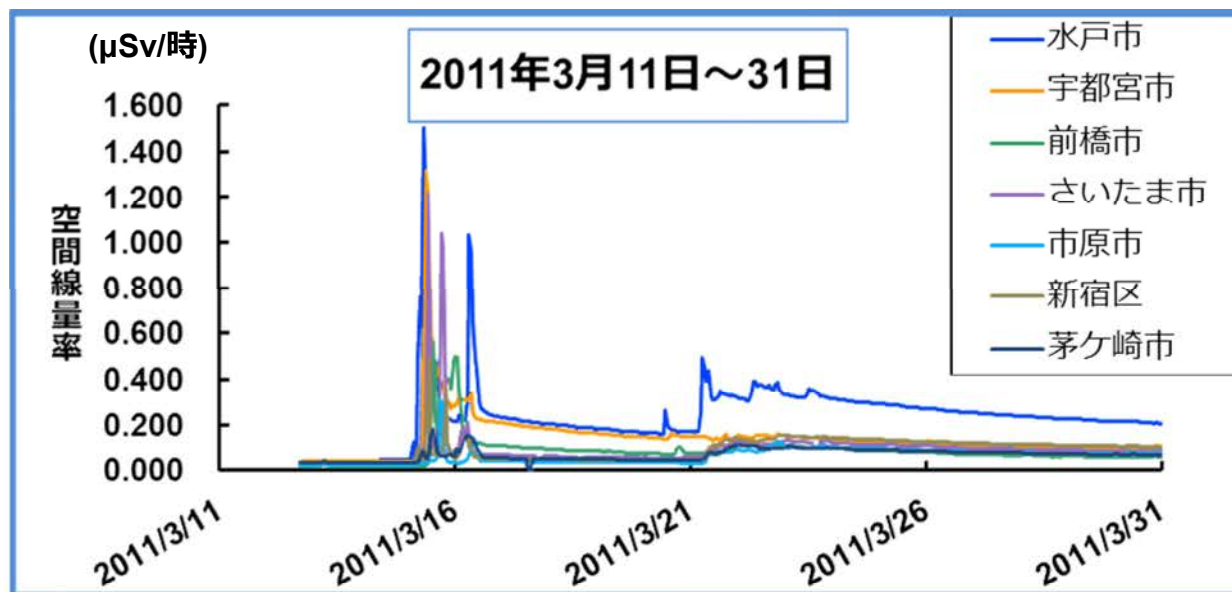
文部科学省環境放射能水準調査結果、環境放射線データベース*より作成 ※ : 現在は原子力規制委員会が担当

空間線量率の 時空間分布

関東地方における空間線量率の経時変化



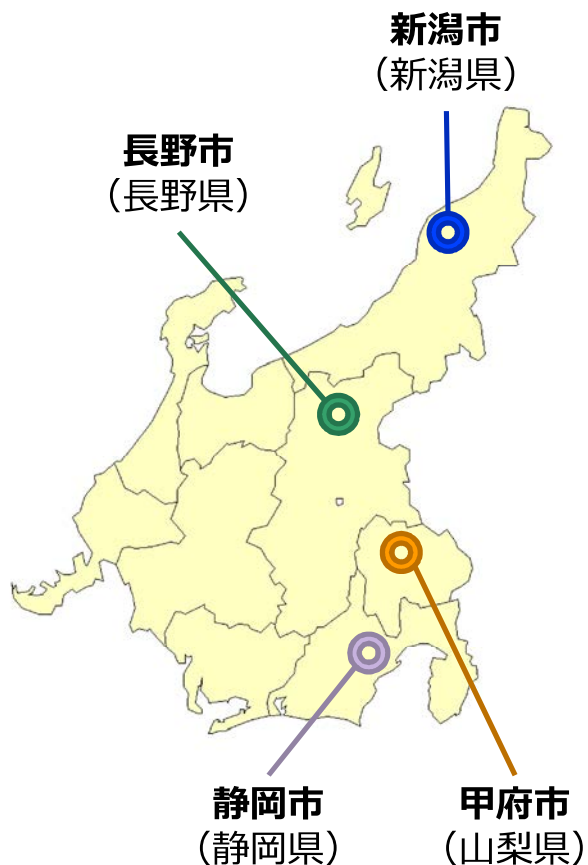
μSv/h : マイクロシーベルト/時



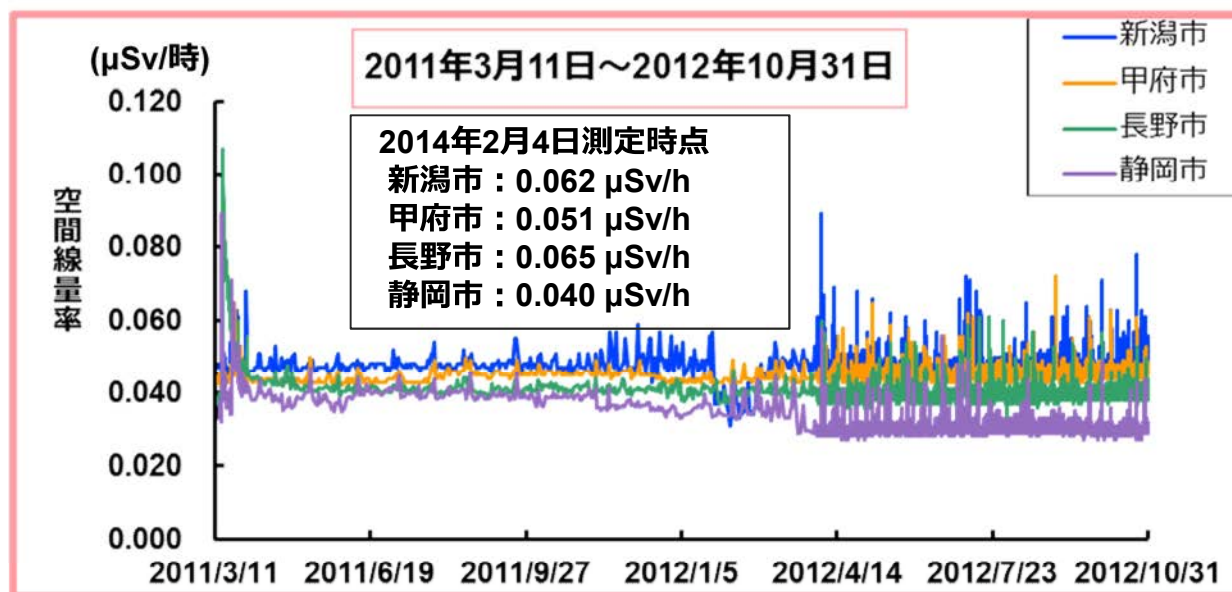
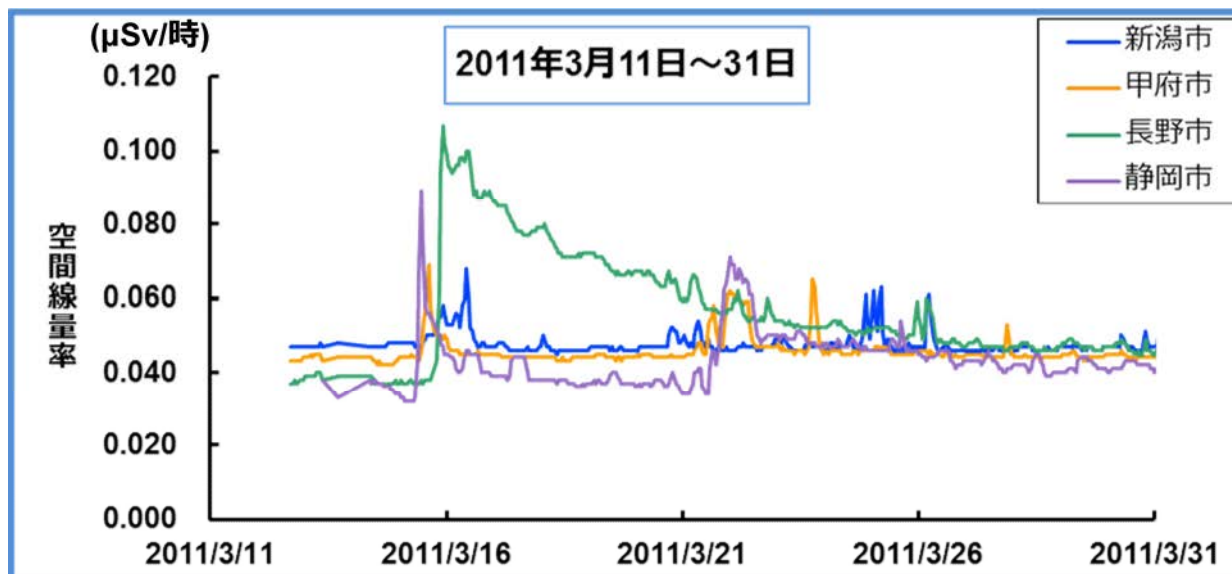
文部科学省環境放射能水準調査結果、環境放射線データベース*より作成 ※ : 現在は原子力規制委員会が担当

空間線量率の
時空間分布

中部地方における空間線量率の経時変化



μSv/h : マイクロシーベルト/時



文部科学省環境放射能水準調査結果、環境放射線データベース*より作成 ※ : 現在は原子力規制委員会が担当

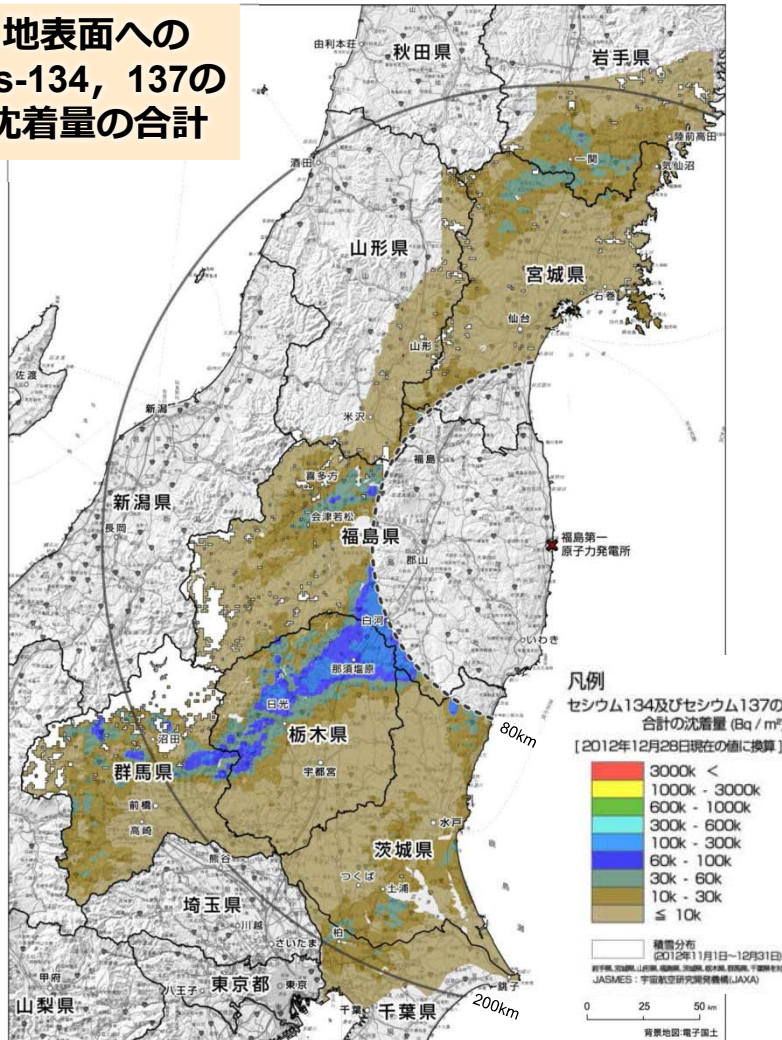
放射性セシウムと放射性ヨウ素の沈着状況

セシウム134、セシウム137 (広域と80km圏内)

福島第一原子力発電所から80km圏外の航空機モニタリング結果
(平成24年12月28日現在の値に換算)

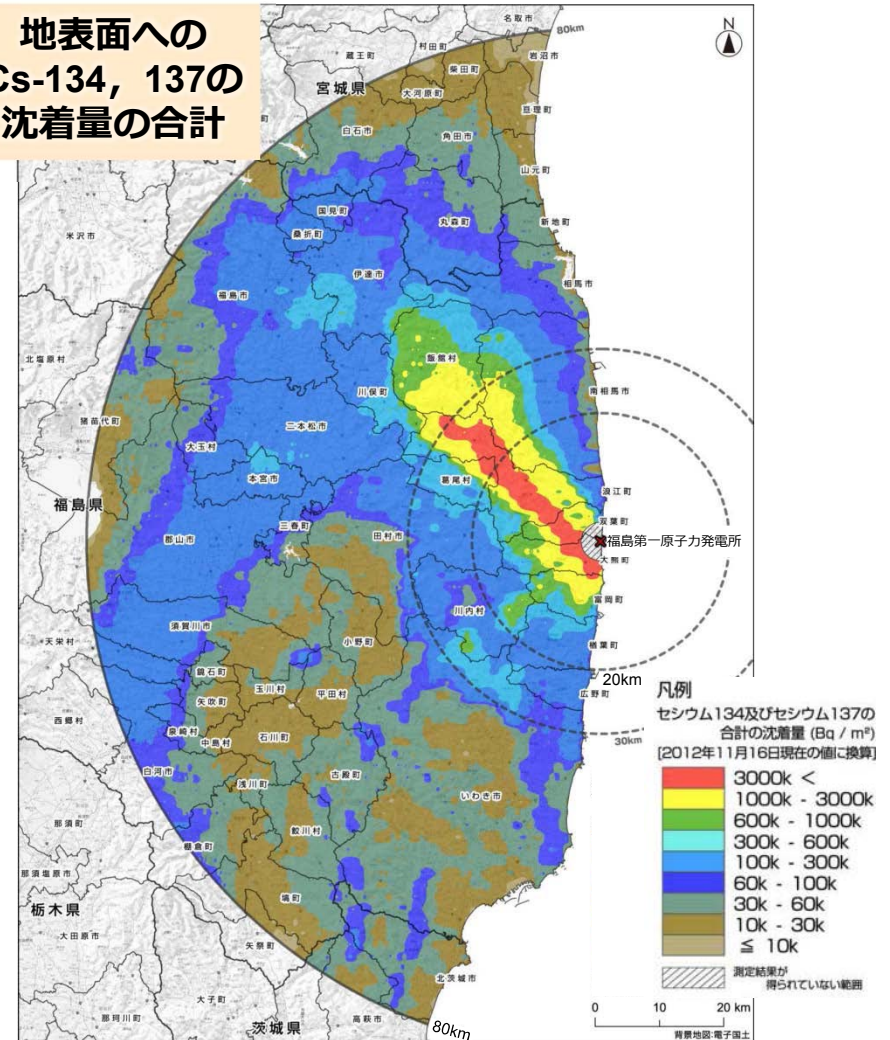
福島第一原子力発電所から80km圏内の第6次航空機モニタリング結果
(平成24年11月16日現在の値に換算)

地表面へのCs-134, 137の沈着量の合計



Bq/m² : ベクレル/平方メートル

地表面へのCs-134, 137の沈着量の合計



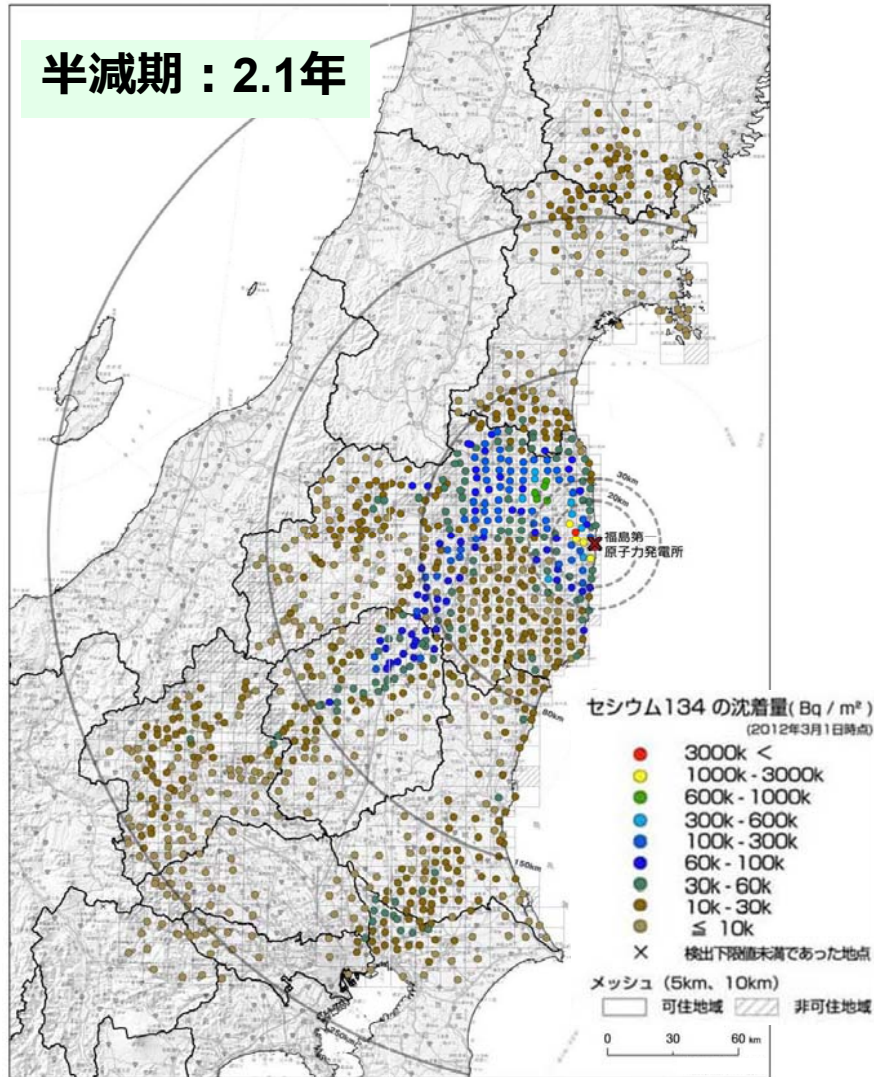
文部科学省報道発表 平成25年3月1日

放射性セシウムと放射性ヨウ素の沈着状況

セシウム134、セシウム137（広域）

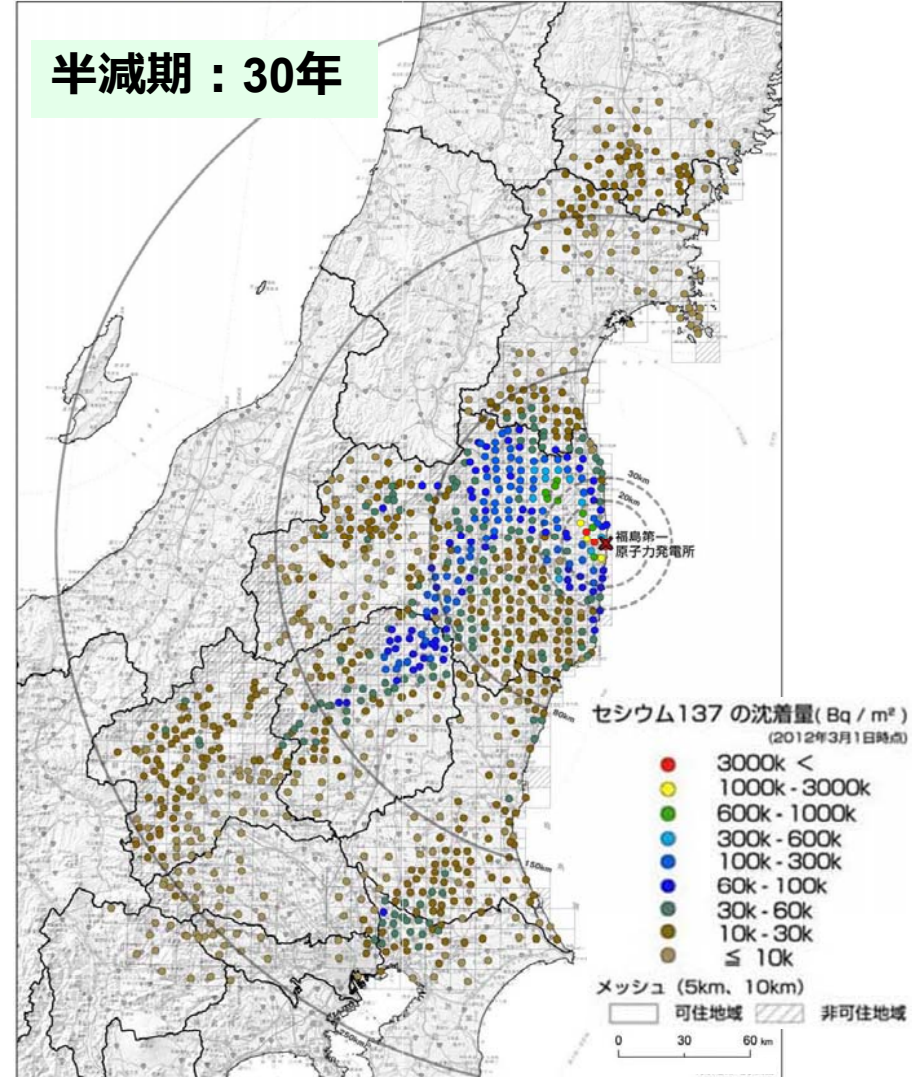
セシウム134の土壤濃度マップ

半減期：2.1年



セシウム137の土壤濃度マップ

半減期：30年



Bq/m² : ベクレル/平方メートル

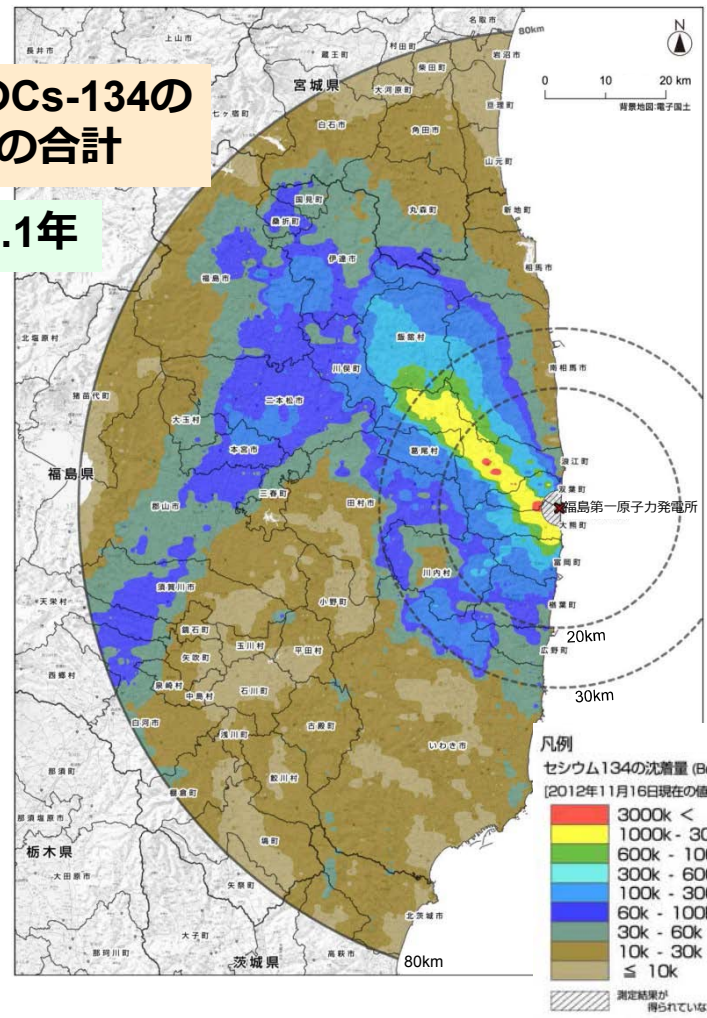
文部科学省報道発表 平成24年9月12日
(平成24年3月1日現在の値に換算)

放射性セシウムと放射性ヨウ素の沈着状況

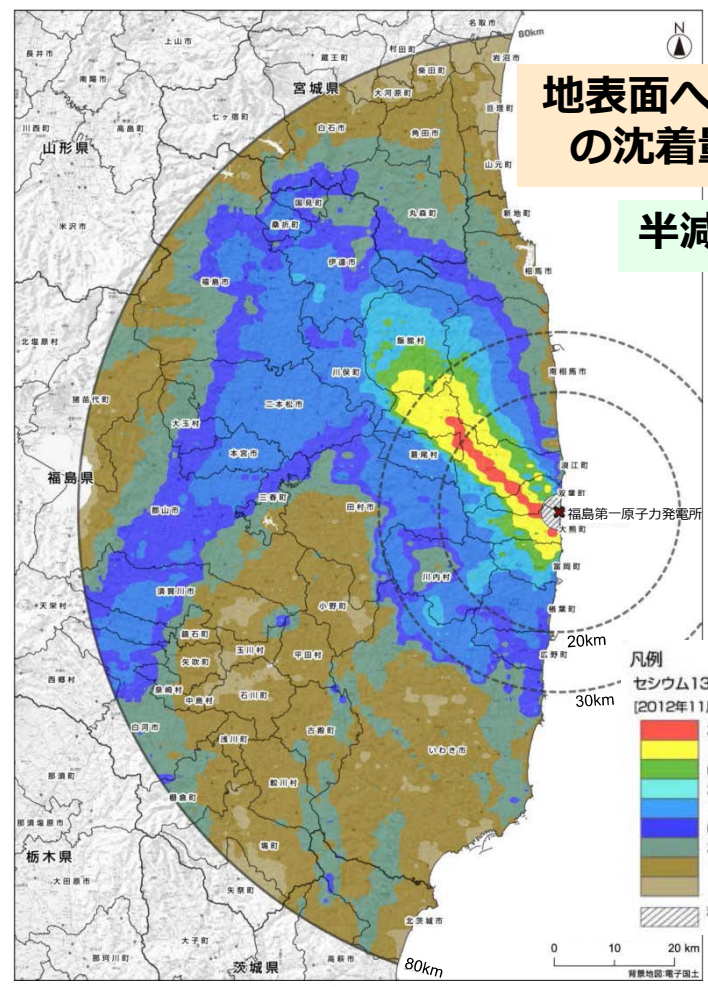
セシウム134、セシウム137 (80km圏内)

福島第一原子力発電所から80km圏内の第6次航空機モニタリング結果

地表面へのCs-134の沈着量の合計
半減期：2.1年



地表面へのCs-137の沈着量の合計
半減期：30年



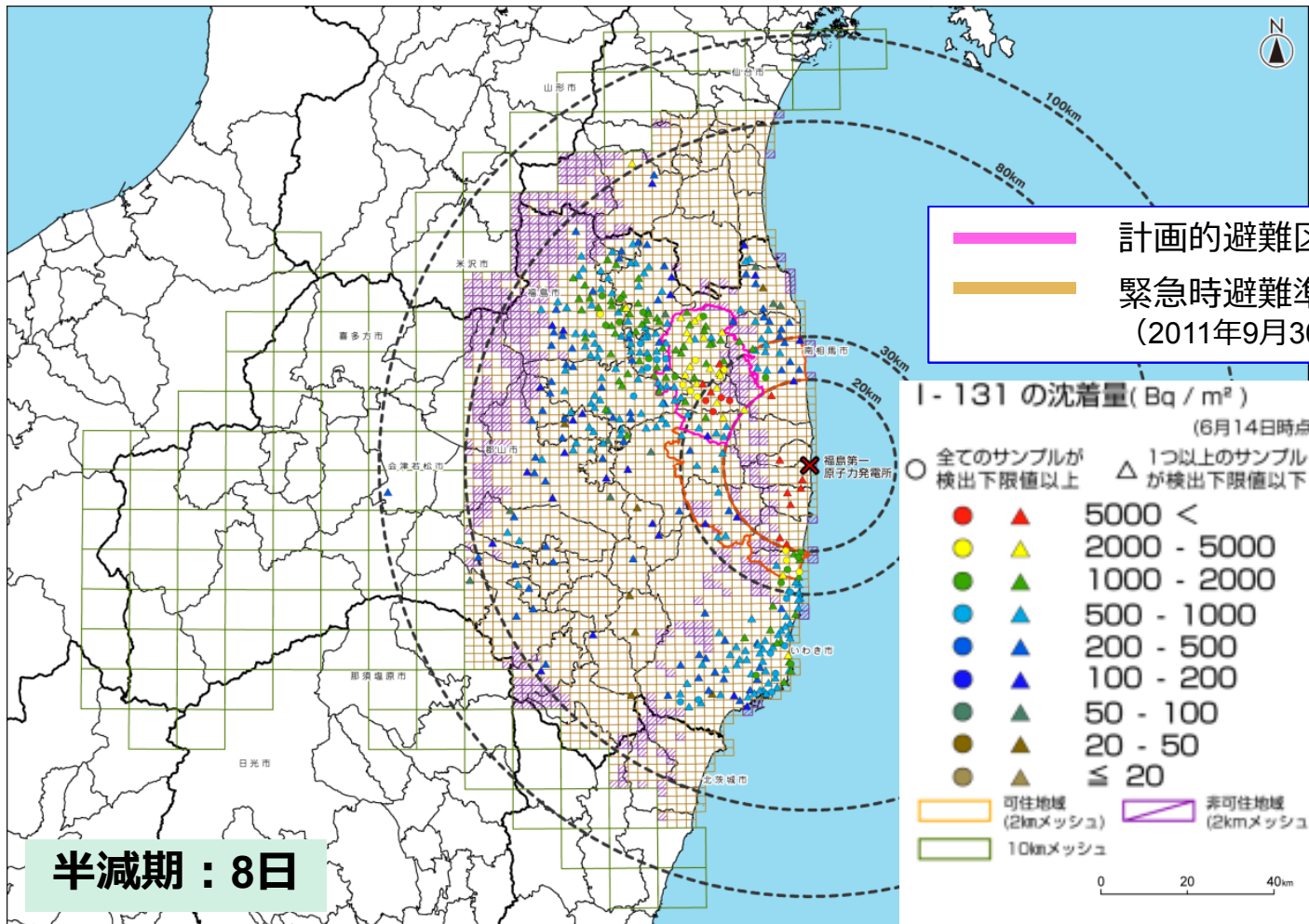
文部科学省報道発表 平成25年3月1日
(平成24年11月16日現在の値に換算)

Bq/m² : ベクレル/平方メートル

放射性セシウムと放射性ヨウ素の沈着状況

ヨウ素131 (福島県東部)

ヨウ素131の土壤濃度マップ



文部科学省報道発表 平成23年9月21日
(平成23年6月14日現在の値に換算)

Bq/m² : ベクレル/平方メートル

放射性セシウムと放射性ヨウ素の沈着状況

福島県の環境試料（福島第一原発事故直後）

飯舘村村民の森あいの沢
（平成23年3月17日採取）

雑草（葉菜）（Bq/kg）	
・ I-131	892,000
・ Cs-134	314,000
・ Cs-137	318,000

陸土（土壌）（Bq/kg）	
・ I-131	336,000
・ Cs-134	32,000
・ Cs-137	33,700

陸水（池水）（Bq/kg）	
・ I-131	2,480
・ Cs-134	443
・ Cs-137	476

採取場所	採取日	雑草（葉菜） Bq/kg			土壌 Bq/kg		
		I-131	Cs-134	Cs-137	I-131	Cs-134	Cs-137
二本松市東和支所	3月17日	152,000	107,000	110,000	35,800	5,440	6,230
飯舘村柔剣道場	3月16日	1,150,000	546,000	549,000	151,000	22,600	25,100
福島市大波城跡	3月17日	429,000	283,000	292,000	156,000	16,700	18,000

Bq/kg : ベクレル/キログラム

文部科学省 「環境試料の測定結果」 平成23年6月7日 より作成