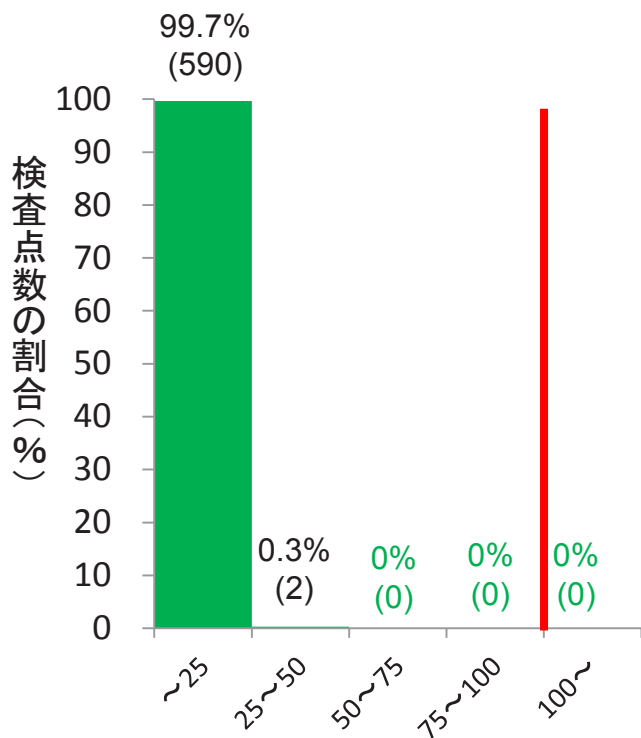
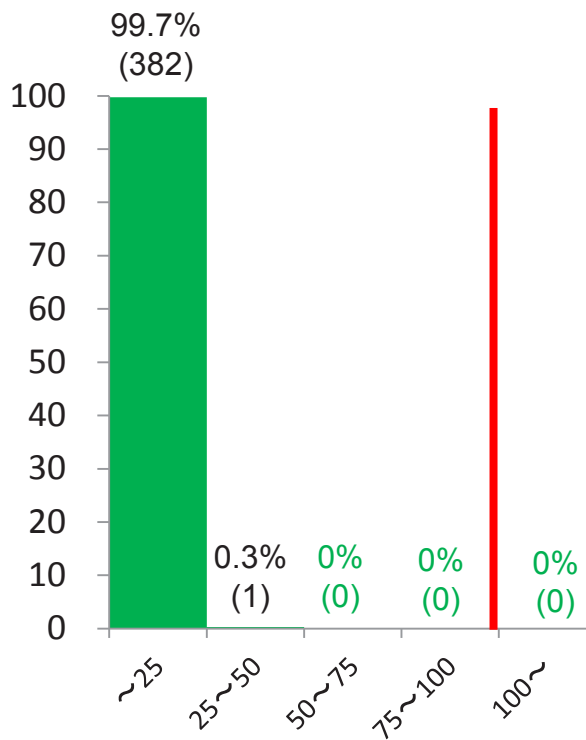


麦の検査結果の推移（～平成27年12月1日）

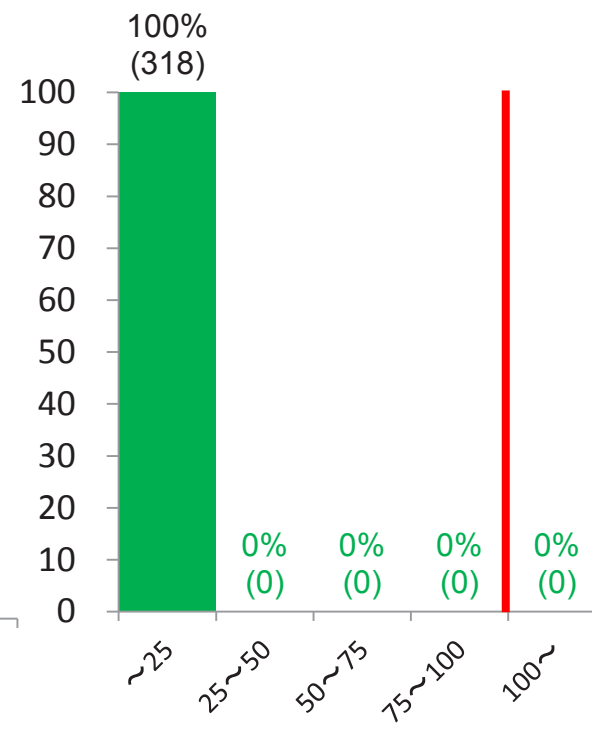
25年度
（総検体数592点）



26年年度
（総検体数383点）



27年度（～12月1日現在）
（総検体数318点）



放射性セシウム (Bq/kg)

（注）・平成27年12月1日までに厚生労働省が公表したデータに基づく。（ ）内は検査点数。
・検出下限値未満は25Bq/kg以下として集計。

農林水産省「農林水産現場における対応」より作成

農林水産省