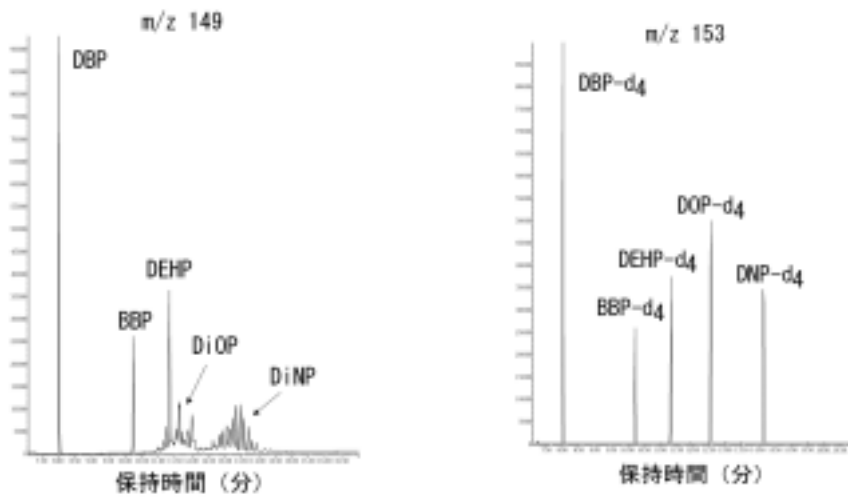


標準溶液



血清

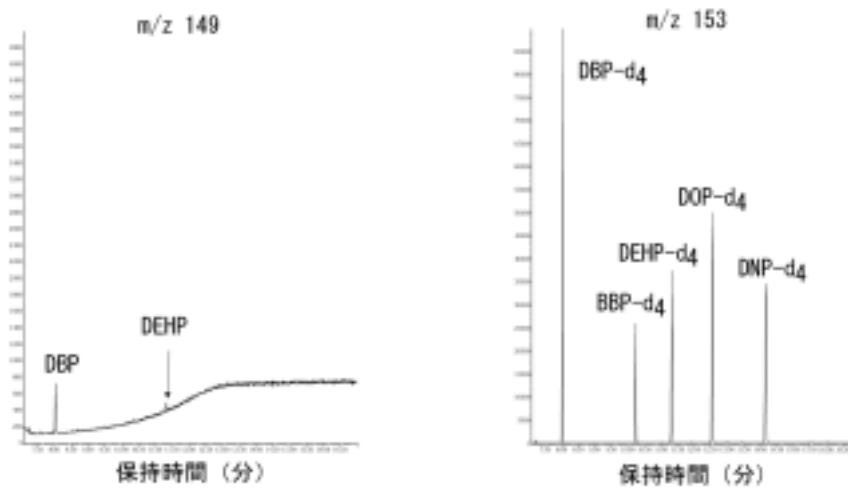


図4 フタル酸エステル類標準溶液および血清のGC/MS-SIMクロマトグラム

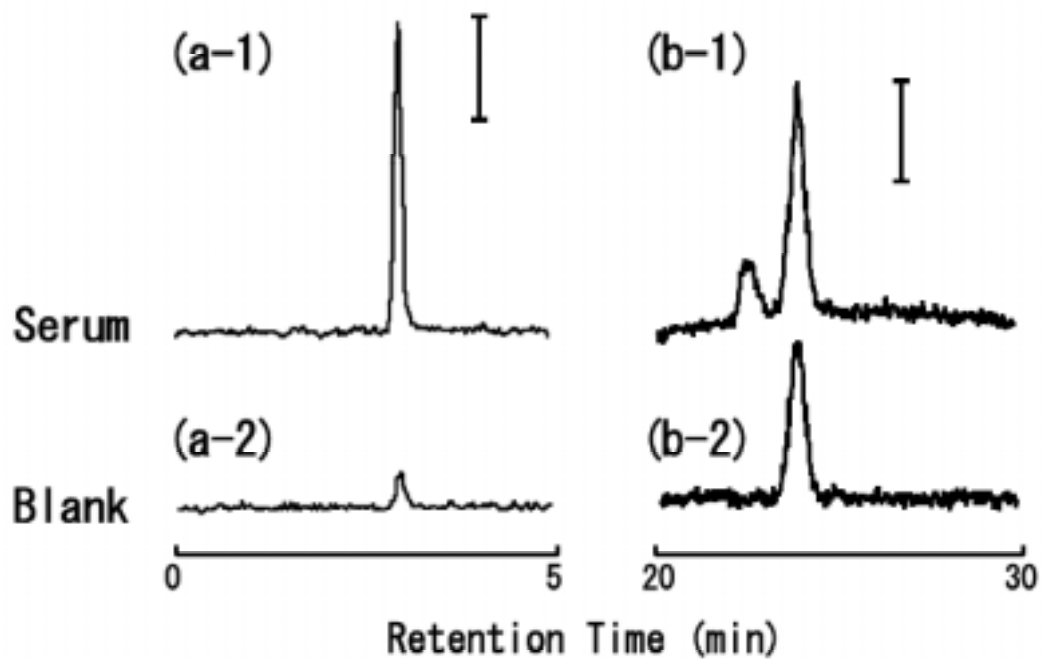


図5 血清及び操作ブランクの MRM.

MEHP: (a-1), (a-2). Bar: 1000 cps. (a-1) 及び (a-2) のピークは、それぞれ、 2.2 及び 0.28 ppb に相当する。

DEHP: (b-1), (b-2). Bar: 2000 cps. (b-1) 及び (b-2) のピークは、それぞれ、 5.3 及び 2.9 ppb に相当する。

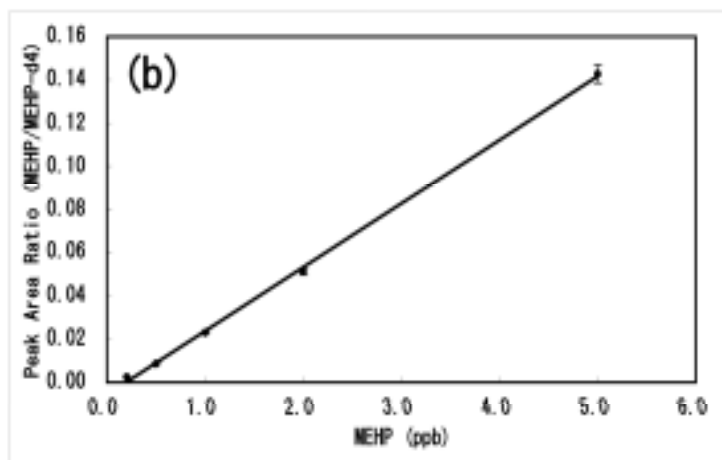
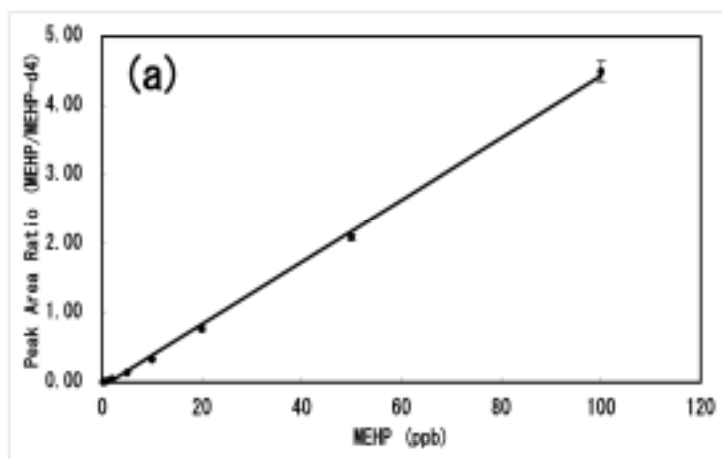


図 6-1 MEHP の検量線。
(a), 0.2 ~100 ppb, $y = 0.0449 x - 0.0631$, $r^2 = 0.999$.
(b), 0.2 ~5.0 ppb, $y = 0.0295 x - 0.0058$, $r^2 = 0.999$

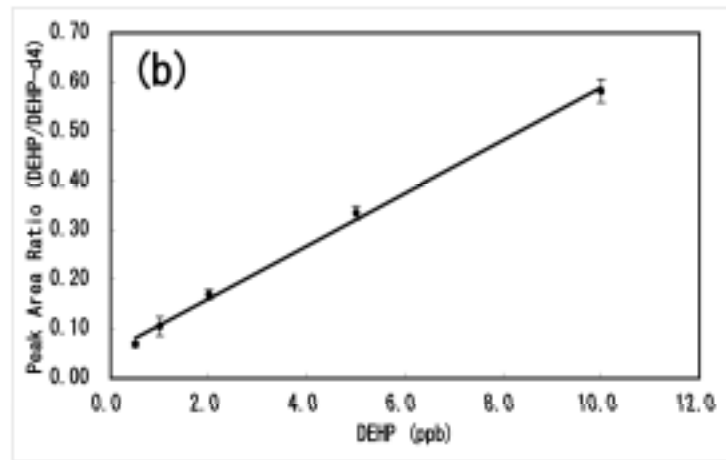
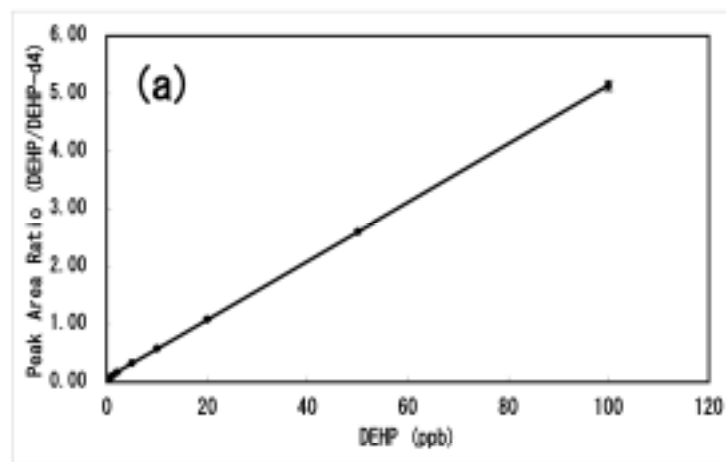


図 6-2 DEHP の検量線。
(a), 0.2 ~100 ppb, $y = 0.0536 x - 0.0536$, $r^2 = 0.997$.
(b), 0.2 ~ 10 ppb, $y = 0.0507 x - 0.0666$, $r^2 = 0.999$.