

表 20 豚血清からの添加回収結果

測定化合物	無添加		2ppb添加			20ppb添加		
	n	平均濃度(ppb)	n	平均回収率(%)	CV(%)	n	平均回収率(%)	CV(%)
パラジクロロベンゼン	3	0.24	5	103.2	6.1	6	102.5	10.5
2-エチル-1-ヘキサノール	3	2.72	5	304.2	15.3	6	177.7	5.2
2-エチル-1-ヘキサナール	3	0.15	5	194.6	5.0	6	186.4	9.6

表 21 ヒトの尿からの添加回収実験結果

測定化合物	無添加		0.5ppb添加			5ppb添加		
	n	平均濃度(ppb)	n	平均回収率(%)	CV(%)	n	平均回収率(%)	CV(%)
パラジクロロベンゼン	3	0.01	6	78.5	5.3	6	100.3	4.0
2-エチル-1-ヘキサノール	3	0.59	6	173.6	13.0	6	139.0	3.7
2-エチル-1-ヘキサナール	3	0.14	6	98.2	14.0	6	147.2	4.6

表 22 各国におけるヒト血清試料中の TeBDE-47 および HxBDE-153 濃度

国	採取年	血清提供者	性別および 人数	脂肪あたり濃度 (ng/g)						文献
				TeBDE-47			HxBDE-153			
				平均値	中央値	範囲	平均値	中央値	範囲	
日本	-	健常人	男性10人	1.8	1.4	0.54~5.9	0.72	0.72	0.37~1.1	本研究
日本	-	健常人	男性11人 女性11人	0.89	0.74	0.21~2.9	0.73	0.59	0.08~2.3	Takasuga <i>et al.</i> , 2004
日本	-	東農大解剖例 心血	10人	1.6	-	-	1.3	-	-	平井ら, 2002
スウェーデン	2000 ~2001	母親	女性15人	-	0.83	0.3~5.1	-	0.56	0.27~1.0	Meironyte <i>et al.</i> , 2003
スウェーデン	-	病院清掃業 従事者	女性20人	-	1.6	-	-	0.57	-	Sjodin <i>et al.</i> , 1999
スウェーデン	-	コンピュータ使用 事務従事者	女性20人	-	1.5	-	-	0.85	-	Sjodin <i>et al.</i> , 1999
スウェーデン	-	家電製品分解業 従事者	男性15人 女性4人	-	2.9	-	-	4.5	-	Sjodin <i>et al.</i> , 1999
USA	2000 ~2002	血液バンク等	7人	-	34	29~98	7.3	1.8~17	Sjodin <i>et al.</i> , 2004	
USA	2001	母親	女性12人	28	9.2~310		2.9	1.0~83	Mazdai <i>et al.</i> , 2003	
USA	2001	胎児	12人	25	8.4~210		4.4	1.0~120	Mazdai <i>et al.</i> , 2003	

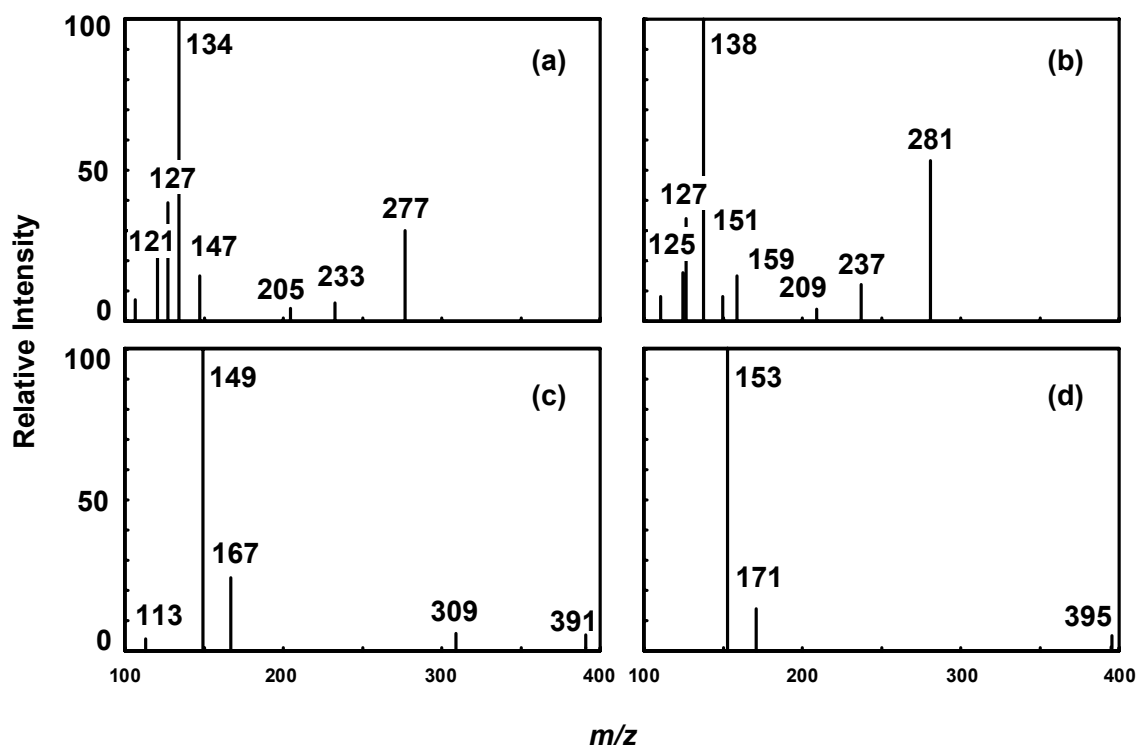


図 1. MS/MS スペクトラム. MEHP, (a); MEHP- d_4 , (b); DEHP, (c); DEHP- d_4 (d).

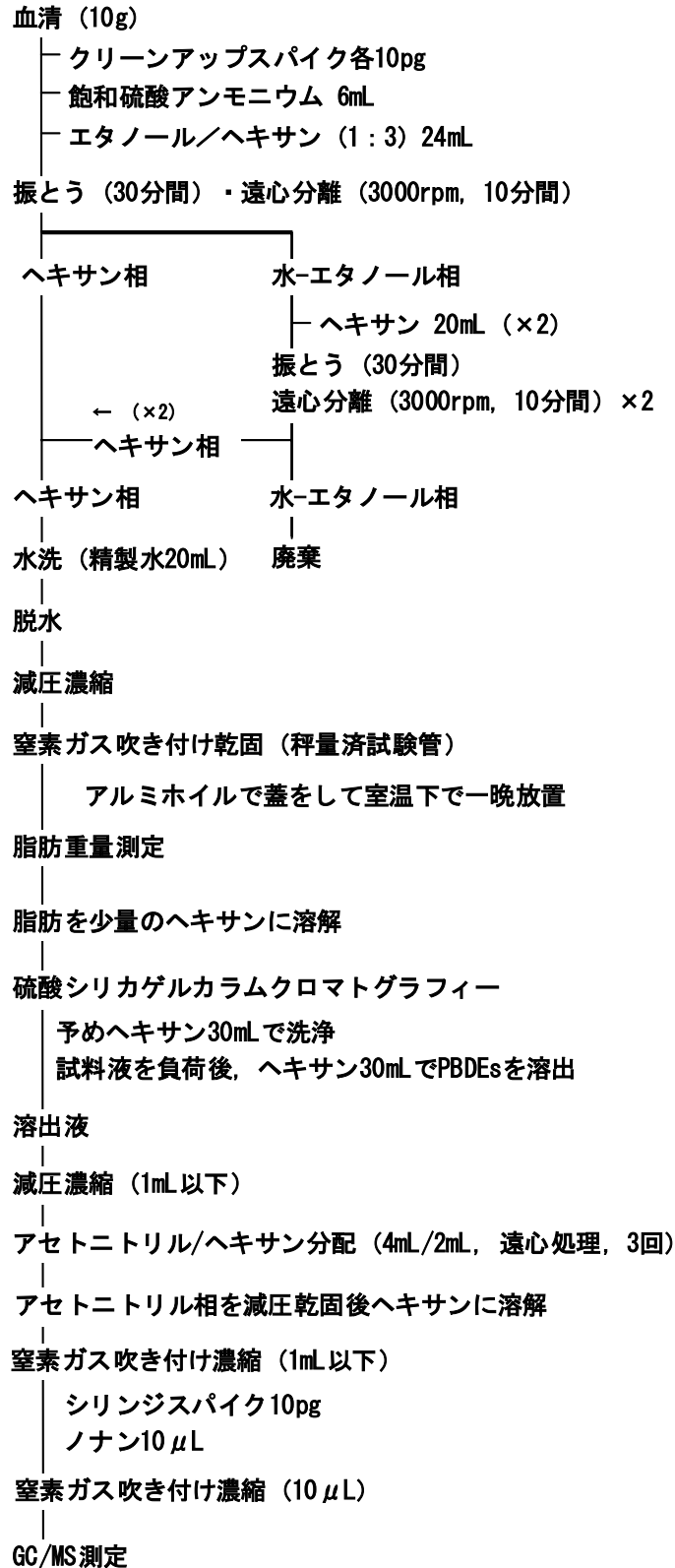


図2 血清中のPBDEsの分析法

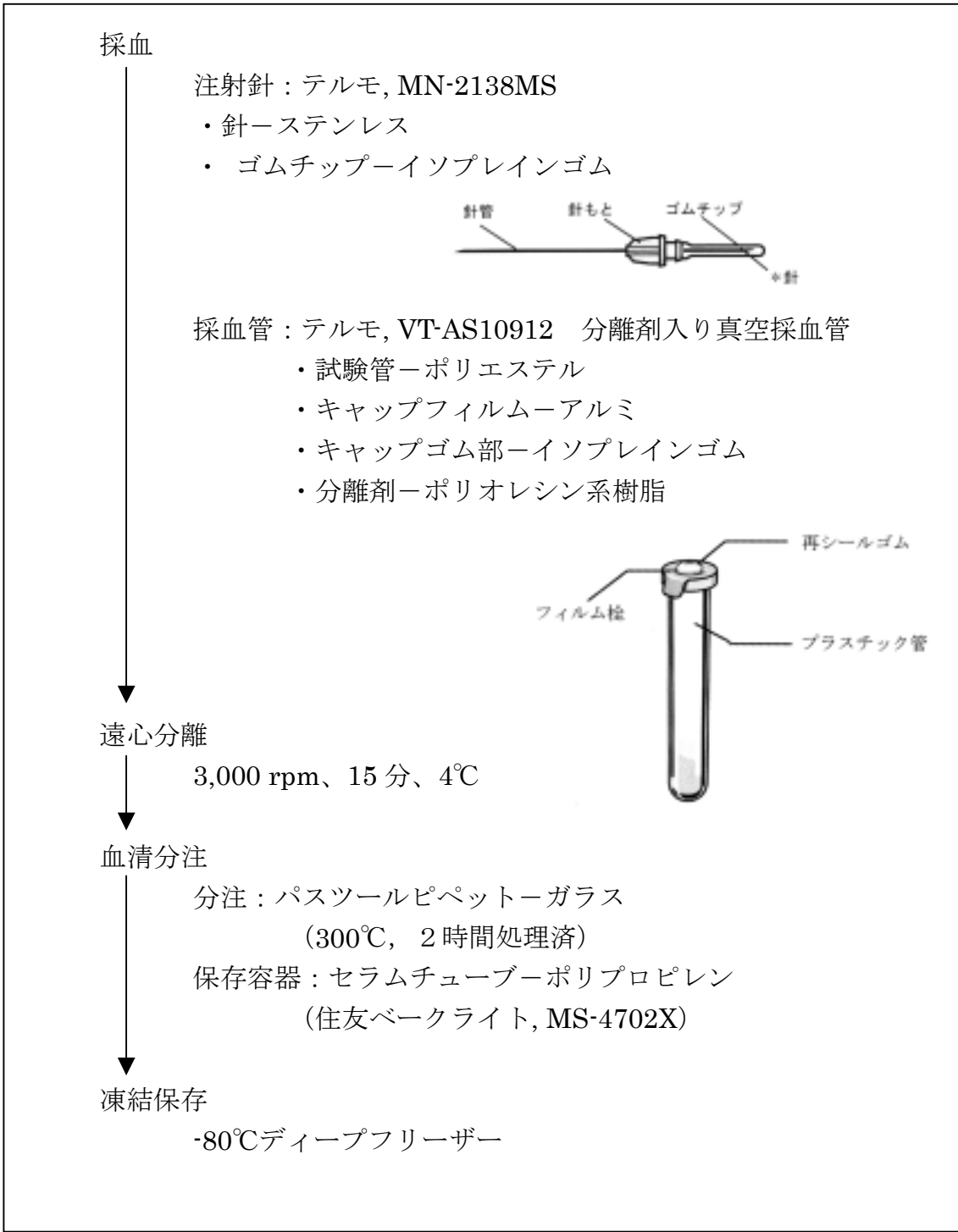


図 3 血清の採取および保存法