

## 栃木県益子小学校における危険物埋設に関する概況

### 1. 背景

栃木県芳賀郡益子町立益子小学校は明治7年3月に教和学舎として開校され、昭和19年8月から終戦まで、旧陸軍常磐部隊3個中隊（100名弱）が当校の第一舎階下に駐屯していた。

その後、昭和47年7月中旬に終戦当時見習士官であった証言者から、益子小学校に駐屯していた際にイペリット入りのガラスビンを校庭に埋めたという連絡があり、同年8月2日に埋設場所の調査を行ったが、イペリット入りのガラスビンを発見できなかったため、12月8日に改めて自衛隊による掘削作業を実施した。イペリット入りのガラスビンを発見できなかったものの、掘削にあたった自衛隊員から「ガラスビンは発見されなかったが、イペリット入りのガラスビンがこわれても、イペリットは長い間に加水分解し、毒性はなくなる」とのコメントが行われている。（昭和47年12月9日付け下野新聞）

また、平成15年5月20日及び6月4日～5日に環境省等が当時の証言者等へヒアリングを実施したところである。

### 2. 経過等

- |              |  |
|--------------|--|
| S 20.        | イペリット入りガラスビンを埋設（旧校舎駐屯詰所裏）  |
| S 42. 03     | 旧校舎の解体移転   |
| S 42. 10     | 旧校舎の校庭整備（30cm掘り下げる）  |
| S 47. 07     | イペリット入りガラスビンの校庭埋設証言  |
| S 47.08.02   | 第1回目調査<br>証言者、栃木県公害課、栃木県警察本部防犯課、町等埋設箇所の特定制及び簡易の掘削（深さ30cm程度）<br>ガラスビンは発見されず |
| S 47. 12. 08 | 第2回目調査<br>町、陸上自衛隊十二師団化学処理班による掘削<br>縦5m、横12mのH字型に深さ50cm<br>ガラスビンを発見できず      |
| S 49. 07. 25 | 旧校舎跡地（埋設場所付近）にプール新設  |
| H15. 04. 21  | 環境省から「旧軍毒ガス弾等の全国調査結果報告（案）」提供   |
| H15. 05. 15  | 「旧軍毒ガス弾等の全国調査結果報告（案）」に基づき、栃木県及び益子町は環境省に対し危険物に関し対応要請                        |
| H15. 05. 20  | 環境省、県及び町による証言者へのヒアリング  |
| H15. 06. 4-5 | 環境省による掘削に従事した元自衛隊員への電話によるヒアリング   |
| H15. 06. 13  | 環境省・栃木県・益子町の3者による現地調査  |

## 埋設証言者等のヒアリング結果について

### 1. 埋設者へのヒアリング

- 実施日 平成15年5月20日
- 実施者 環境省、県及び町
- ヒアリング内容
  - ・ 埋設した危険物及び量  
イペリット、300cc～500cc
  - ・ 埋設方法等  
ガラスビンに入れ、部下に命じスコップで30cm程度掘り埋設
  - ・ 埋設箇所の特定  
昭和47年8月に、益子小学校校庭において、町等の協力の基旧校舎の位置等から埋設箇所の特定をすることができた。
  - ・ 安全性  
自衛隊の掘削で、発見されないことから安全であると考えた。

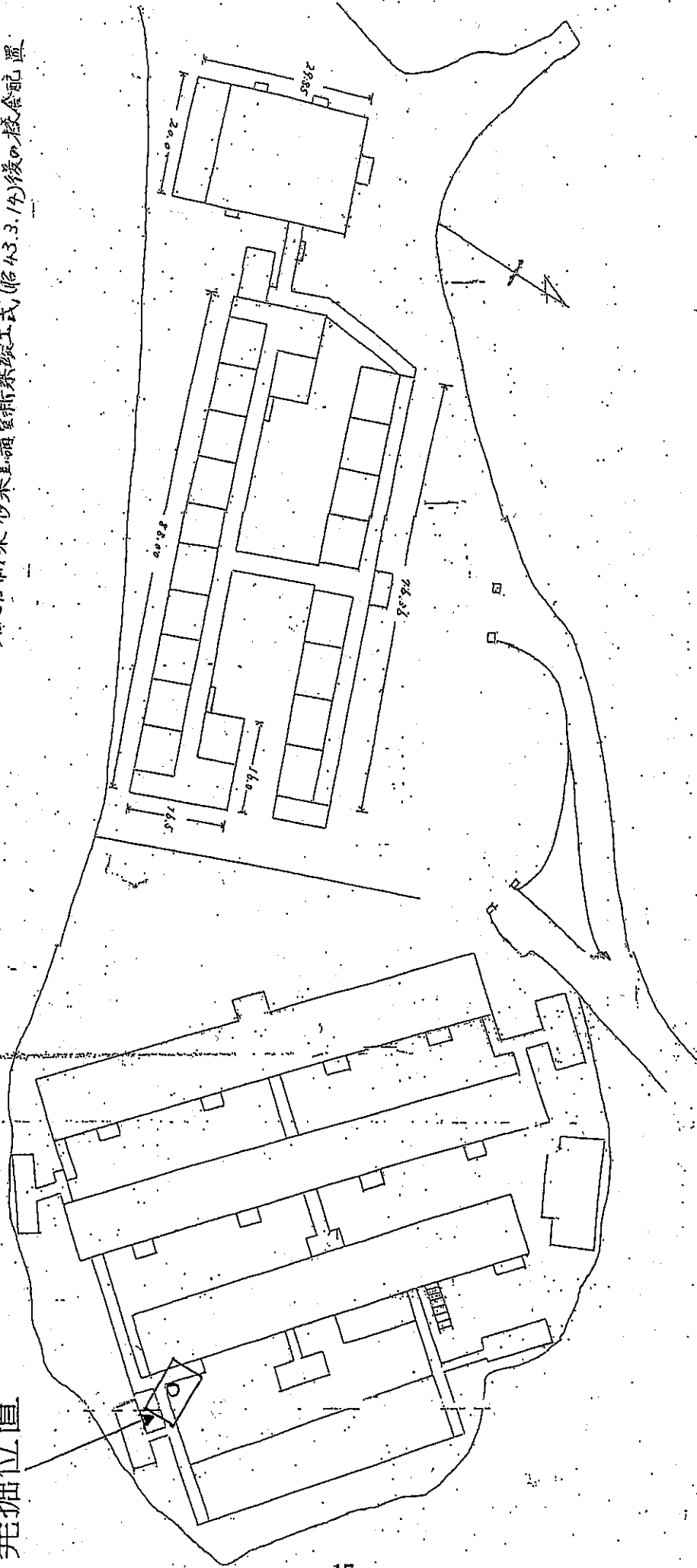
### (2) 元自衛隊員へのヒアリング

- 実施日 平成15年6月4～5日
- 実施者 環境省（電話によるヒアリング）
- ヒアリング内容
  - ・ 掘削実施日  
昭和47年12月頃、部下と共に掘削
  - ・ 掘削方法  
5m四方、深さ50cmを手掘り
  - ・ 調査方法  
イペリット等の毒ガス検知ができる携帯型の検知機で測定
  - ・ 掘削等結果  
ガラスの破片一つ検出されず、毒ガス検知でも検知しないことから、既に工事などで消失したものと考え、安全である判断した。

竣工式前の本校校舎配置図

発掘位置

校舎新築移築講堂新築竣工式(昭43.3.14)後の校舎配置

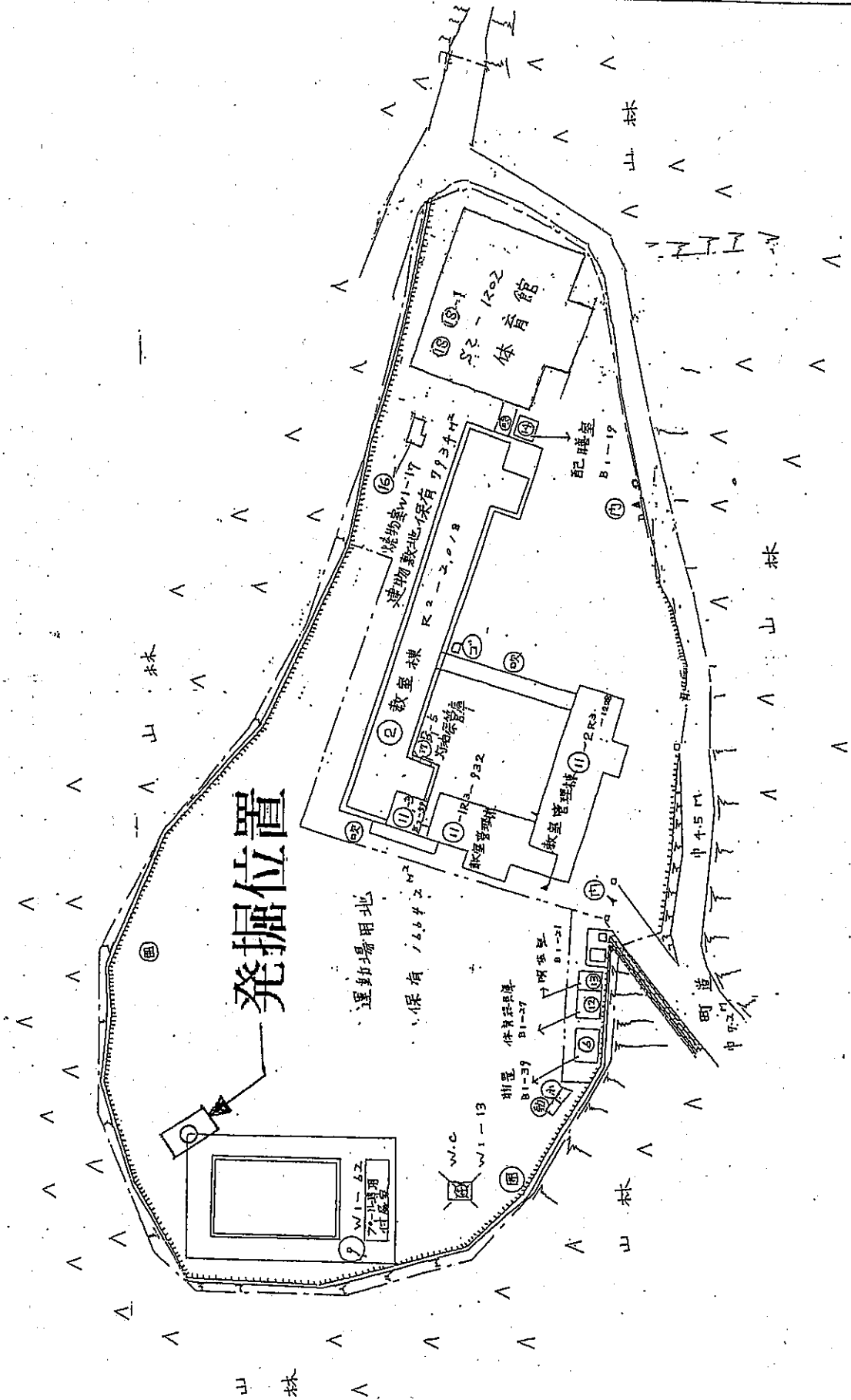


益子町立益子小学校 校舎配置図

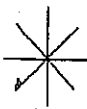
昭和43年3月

- 凡例
- 建物
- (非) 非よりこの建物
- (危) 危険建物
- (借) 借用建物
- (一) 一時使用建物
- (臨) 屋外教育環境  
整頓事業によるもの
- (廊) 廊下
- (厨) 厨下
- (田) 田
- (正) 正門(通用門)
- (動) 動物小屋
- (小) 小高小屋
- (工) 工場

# 発掘位置

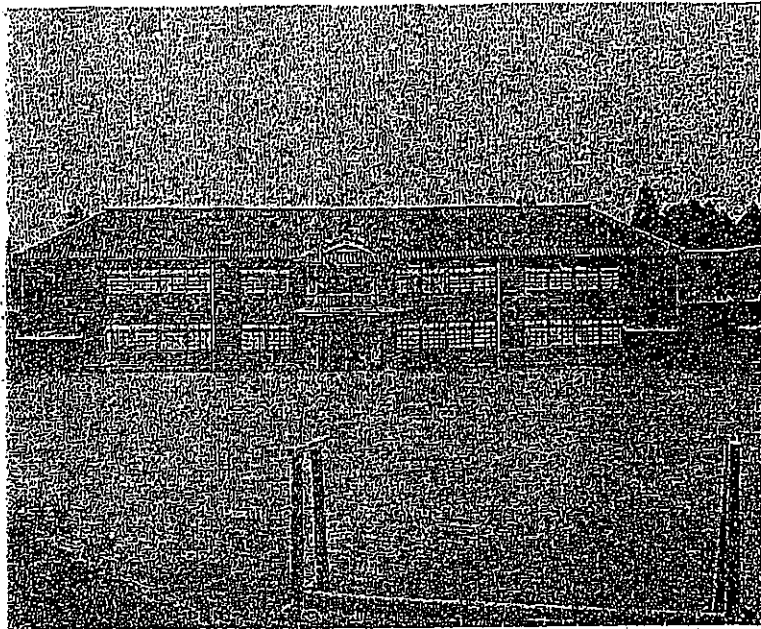


方位

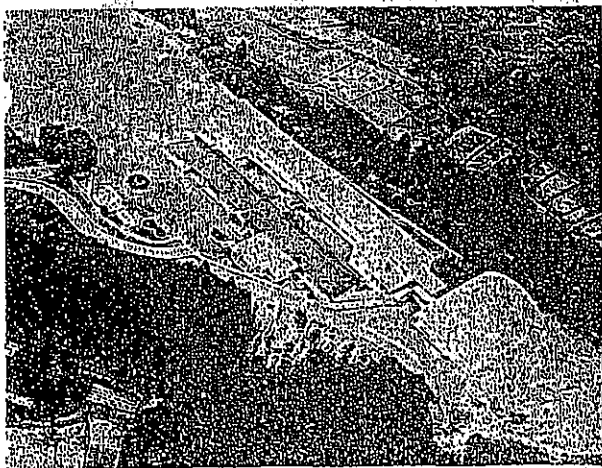


(北に方位を付す)

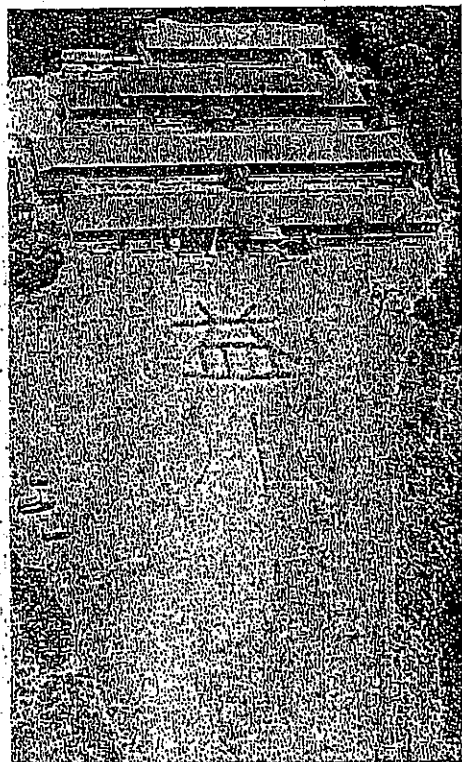
# 益子町立益子小学校 現況図



明治時代の校舎



現在の校舎



旧校舎