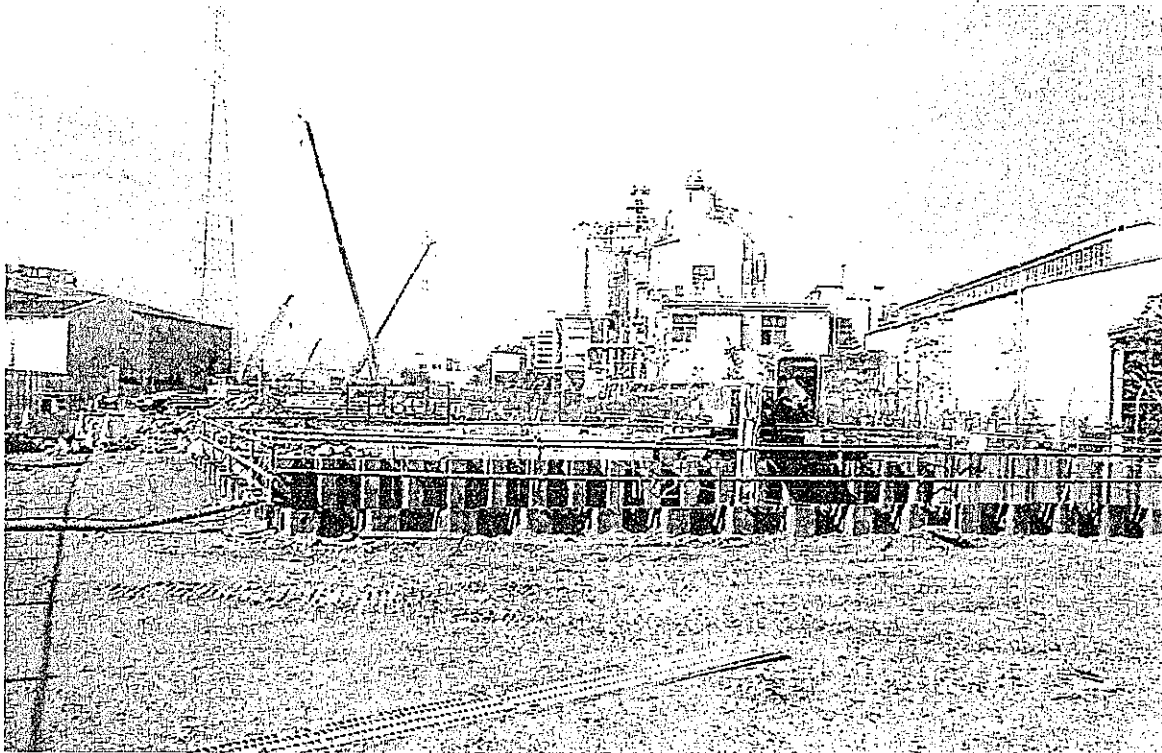
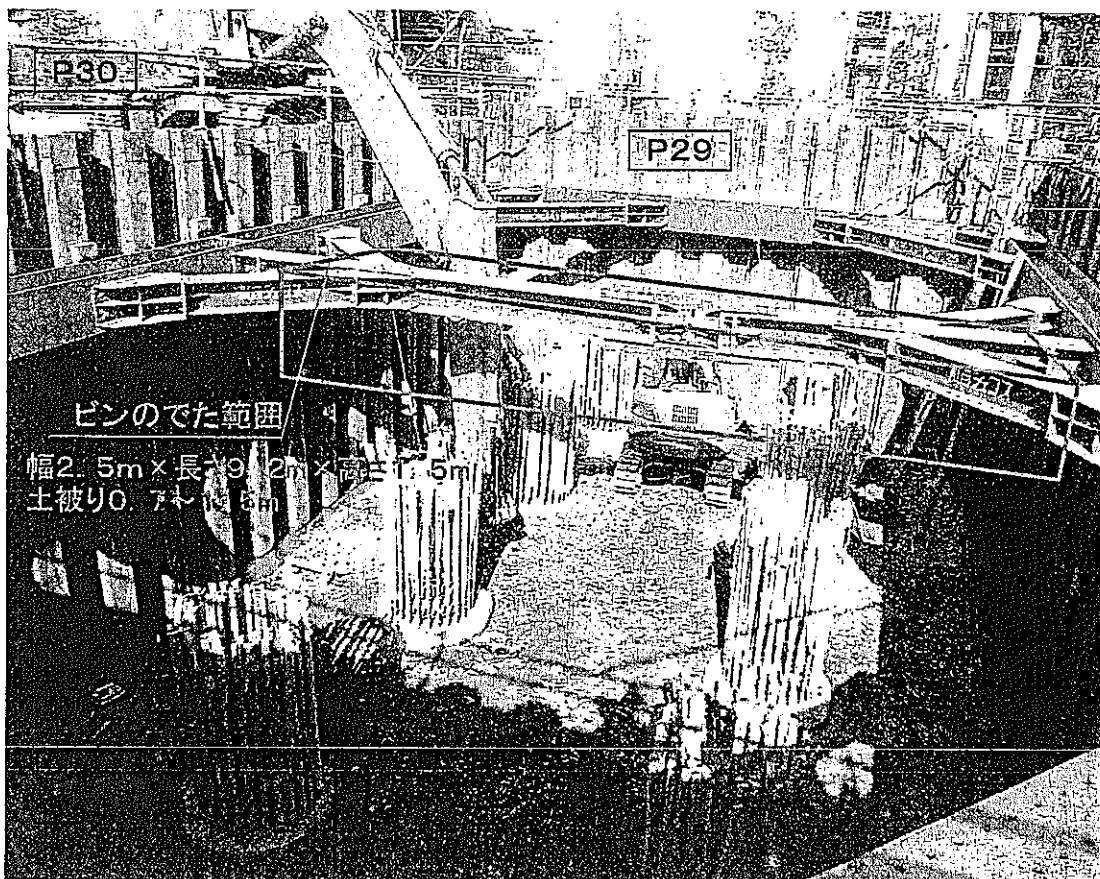


橋脚工事現場

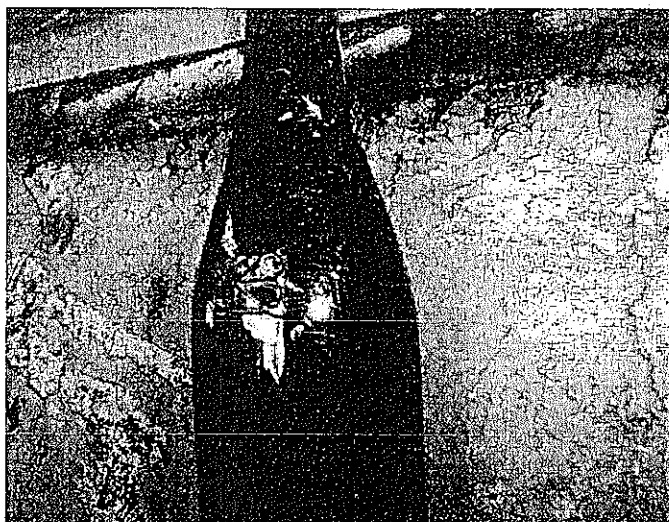
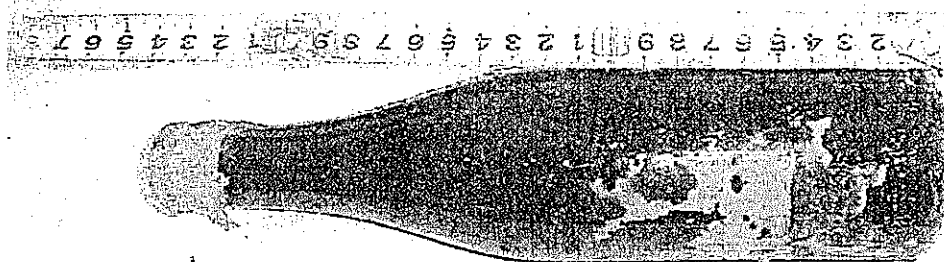
工事現場全景



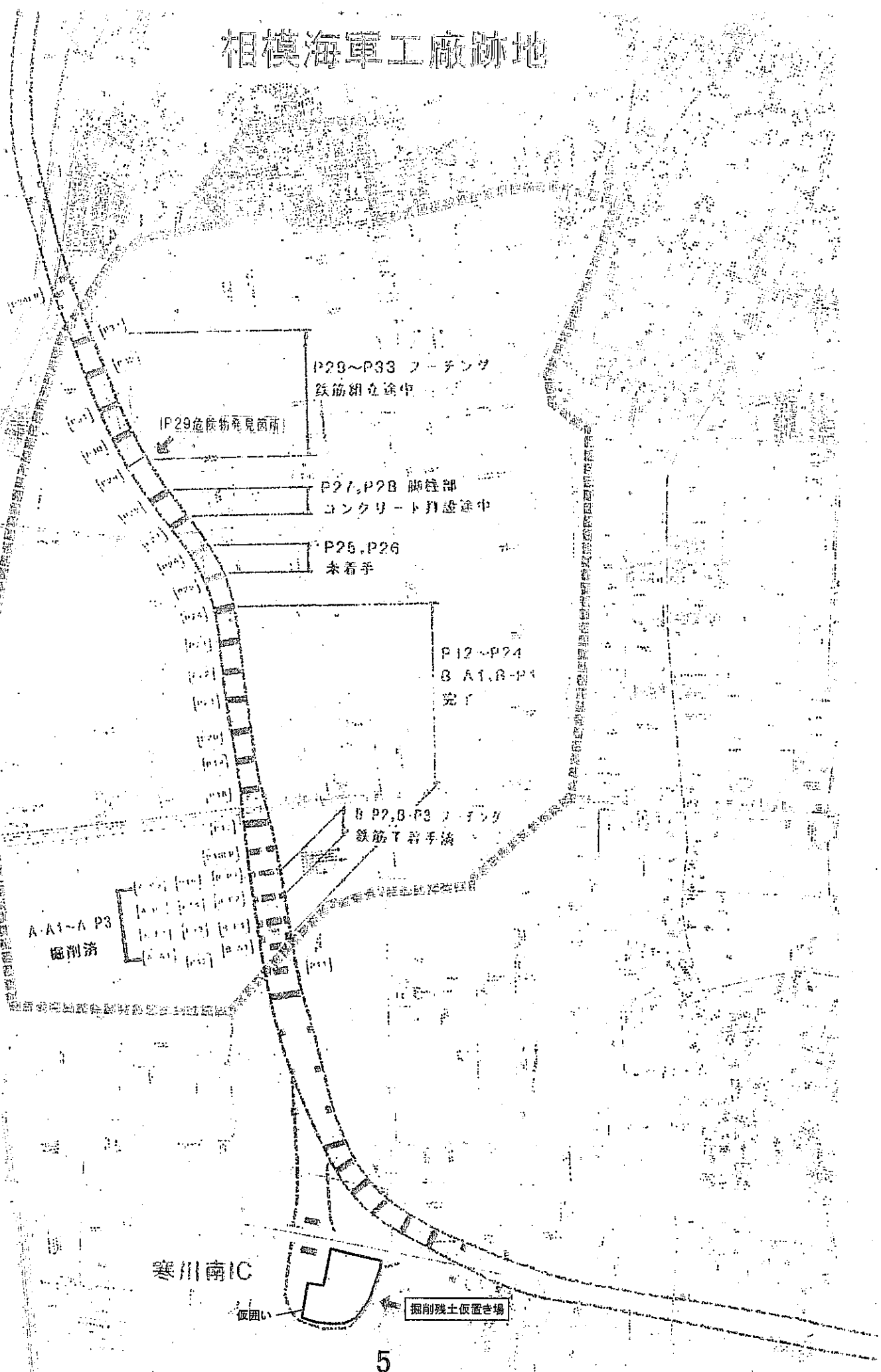
P29施工状況



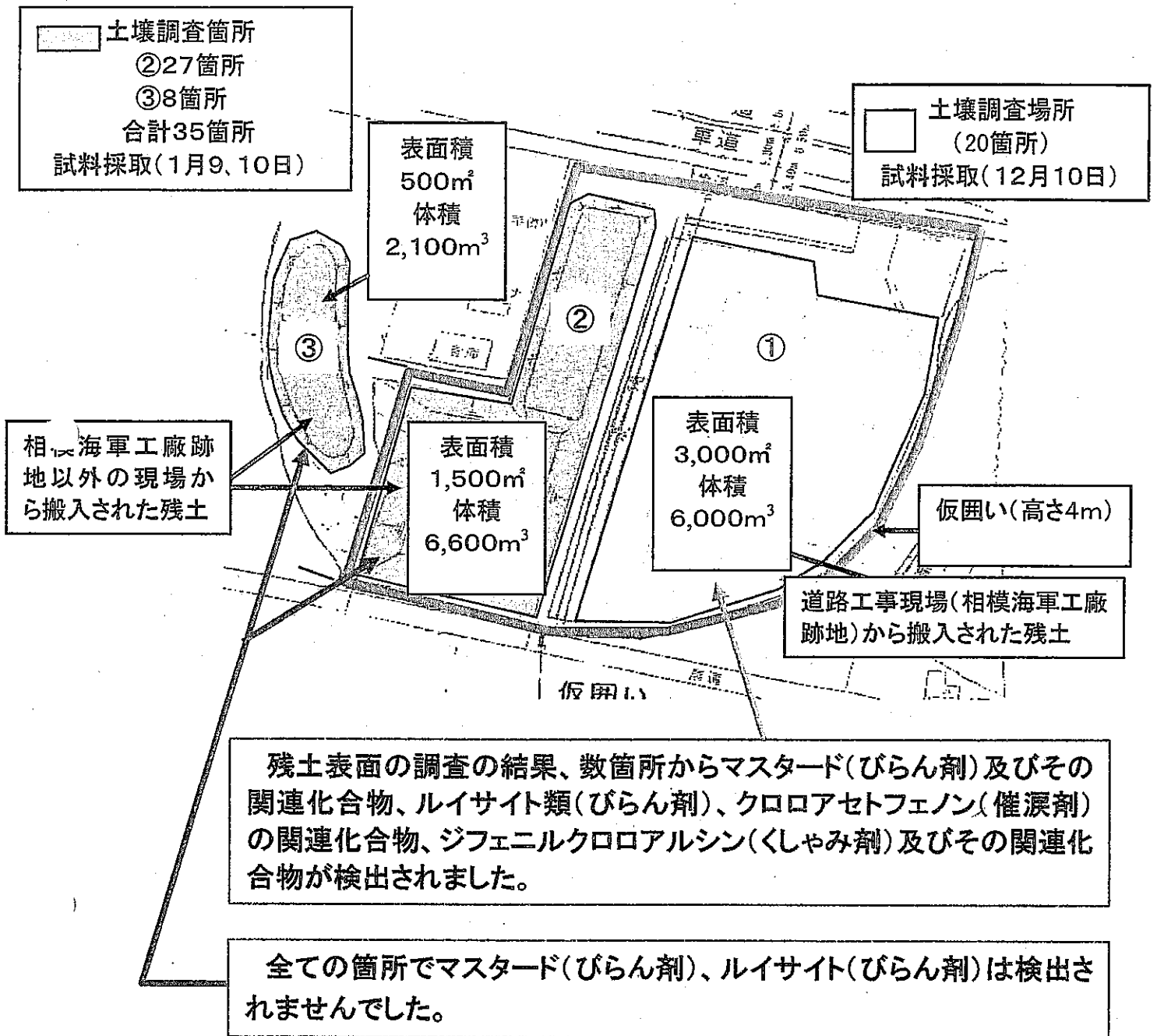
橋脚工事現場において採取したビン



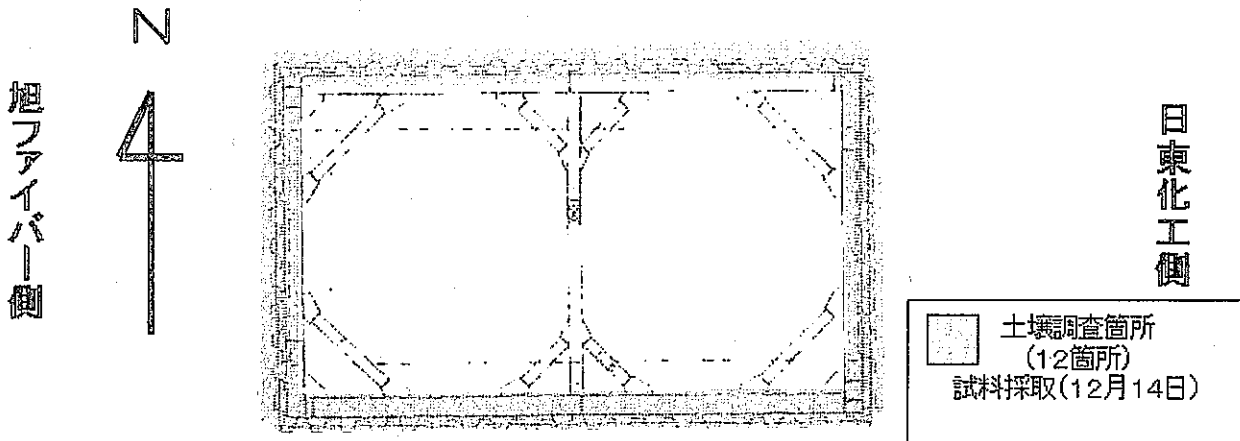
相模海軍工廠跡地



(掘削残土仮置き場の土壤調査結果)



(橋脚工事現場 (P29) の土壤調査結果)



鋼矢板近傍の土壤試料12検体でマスタード(びらん剤)及びその関連化合物、クロロアセトフェノンの関連化合物が検出されました。
また、ルイサイト類及びジフェニルクロロアルシンが検出されました。

② これまでに確認された危険物

(1) 瓶に封入された状態で確認されたもの

① マスタード	(びらん剤)	9本
② ルイサイト	(びらん剤)	1本
③ クロロアセトフェノン	(催涙剤)	1本
		合計11本

(2) 土壤調査により確認されたもの

- ① マスタード
- ② ルイサイト類
- ③ クロロアセトフェノンの関連化合物 (アセトフェノン)
- ④ ジフェニルクロロアルシン (くしゃみ剤)