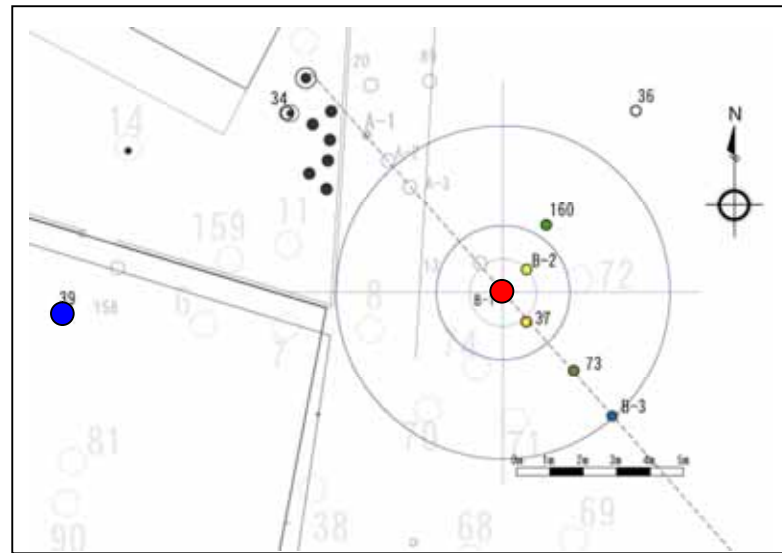


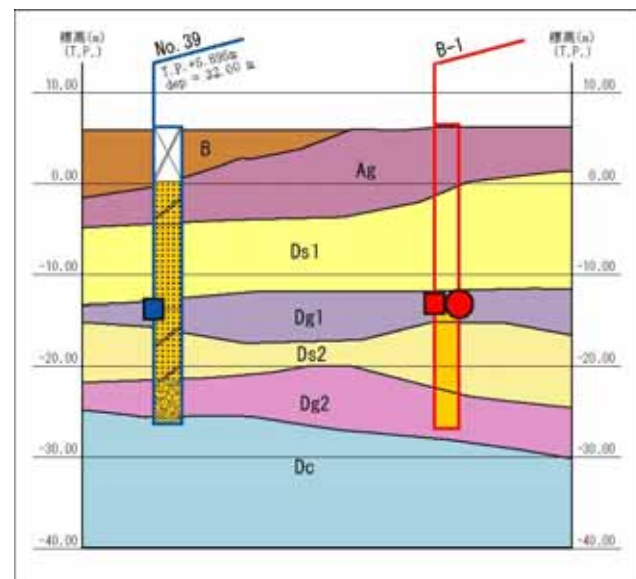
B - 1揚水試験 (A井戸近傍地域)

	深さ (m)	ストレーナ区間 (m)	総揚水量 (m ³)	揚水深度 (m)	備考
B - 1	33.1	20 ~ 30	80.8	20	連続揚水試験
			130		連続揚水試験
			105		連続揚水試験
34	34	6 ~ 34			
39	32	6 ~ 32			

揚水井戸位置図

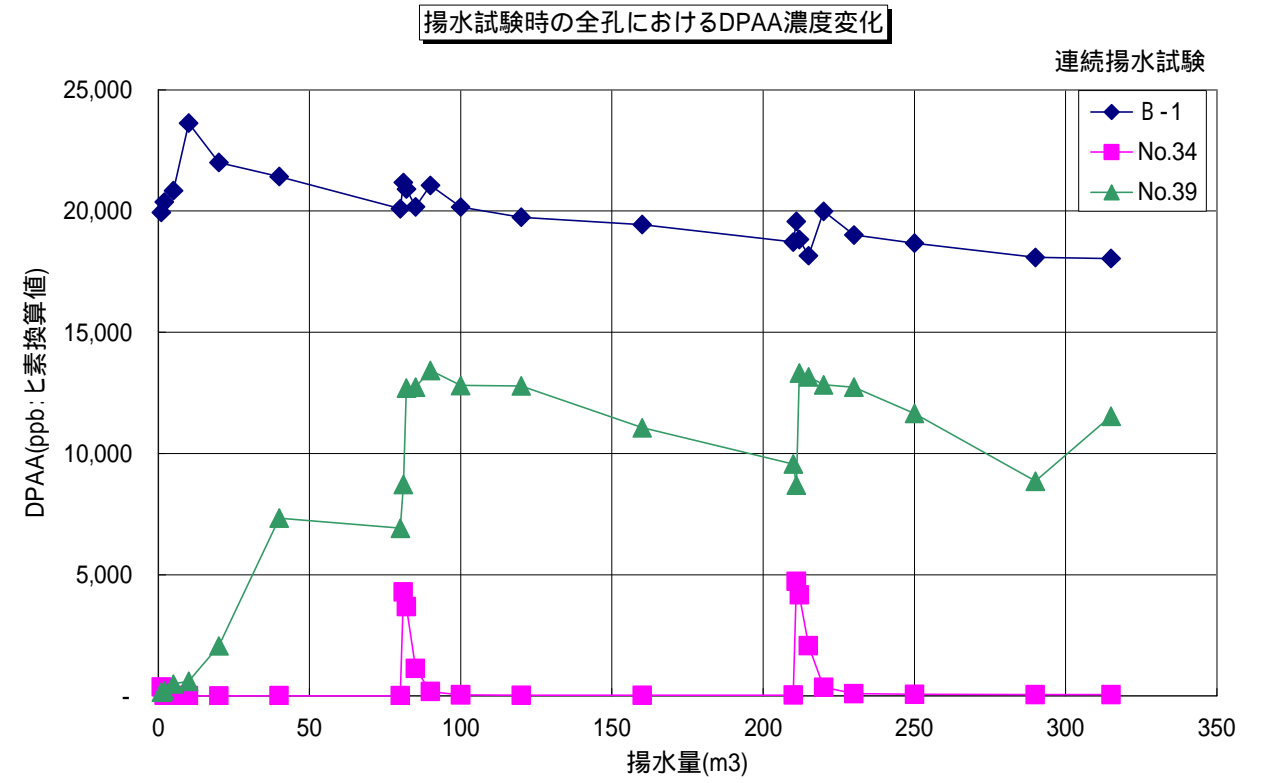


揚水井戸構造



連続揚水試験時の水質

観測孔を含めた、揚水試験時の DPAA 濃度変化を以下に示す。



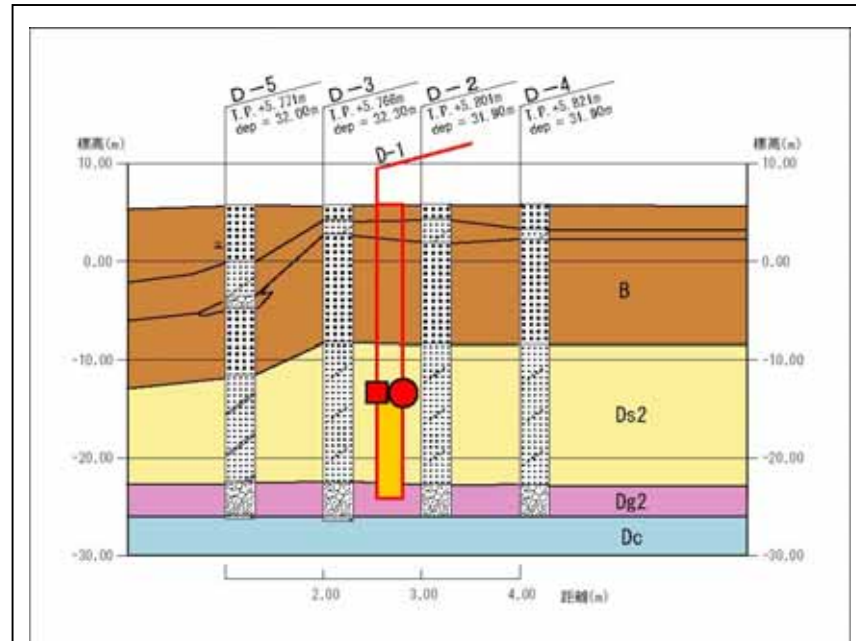
D - 1揚水試験(B地区)

	深さ (m)	ストレーナ区間 (m)	総揚水量 (m ³)	揚水深度 (m)	備考
D - 1	30.0	20 ~ 30	22.6	20	連続揚水試験
			28.3		連続揚水試験
			37.9		連続揚水試験

揚水井戸位置図



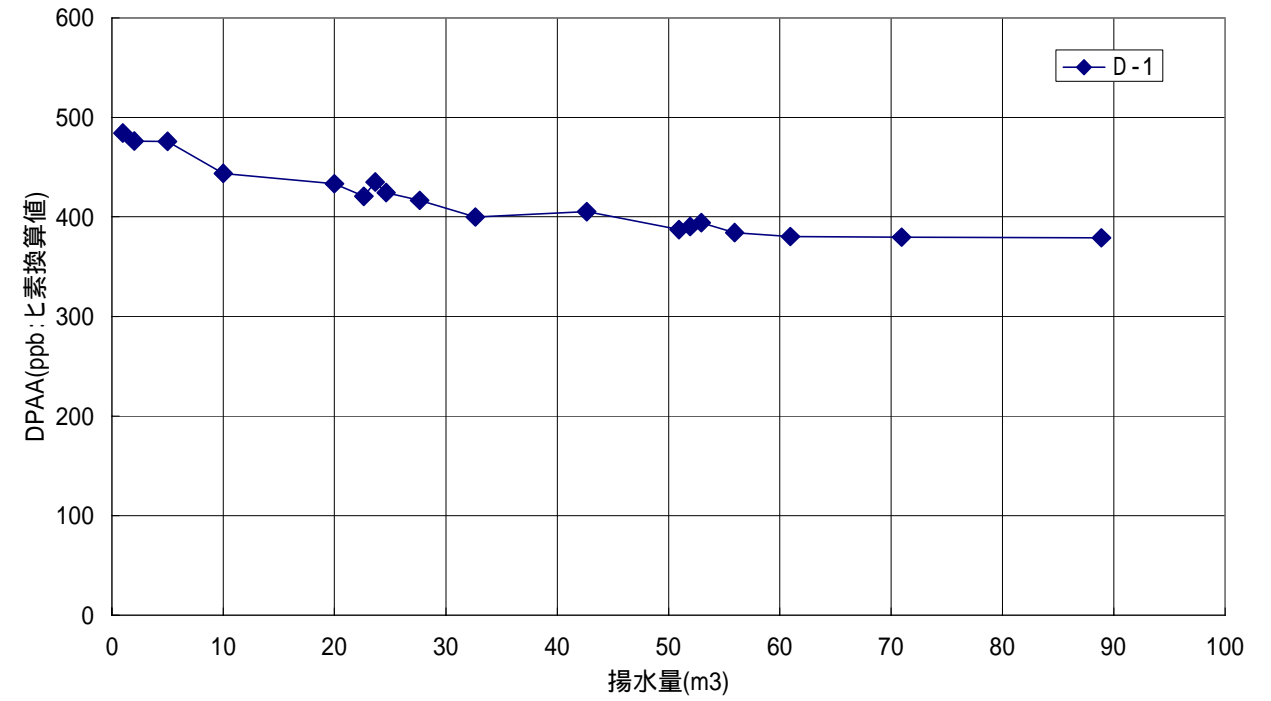
揚水井戸構造



連続揚水試験時の水質

DPAA 濃度変化を以下に示す。

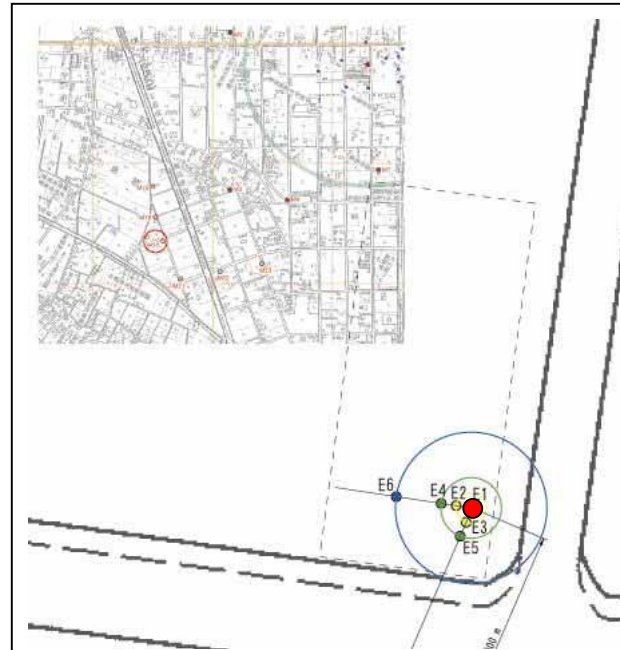
揚水試験時の水質変化(B地区)



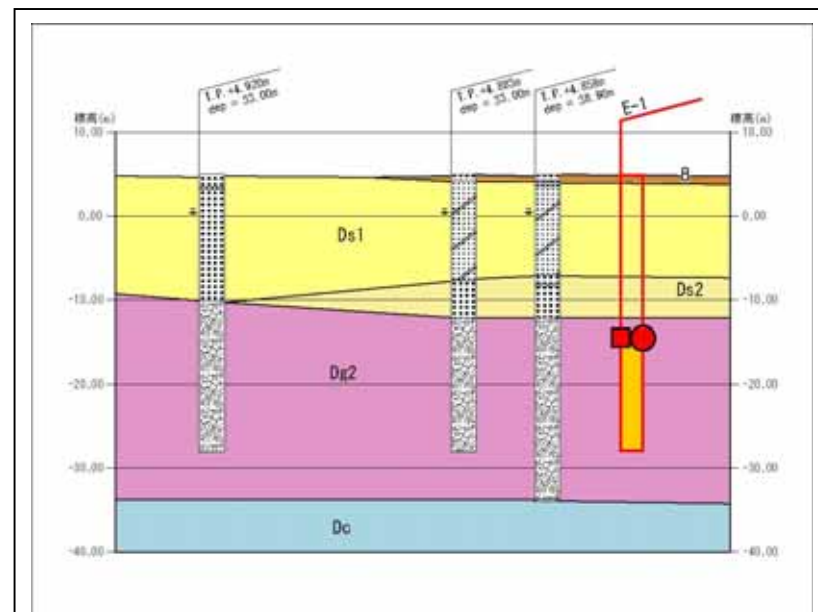
E - 1揚水試験(ABトラック南西地域)

	深さ (m)	ストレーナ区間 (m)	総揚水量 (m ³)	揚水深度 (m)	備考
E - 1	30.0	20 ~ 30	72.3	20	連続揚水試験
			116.5		連続揚水試験
			116.4		連続揚水試験

揚水井戸位置図

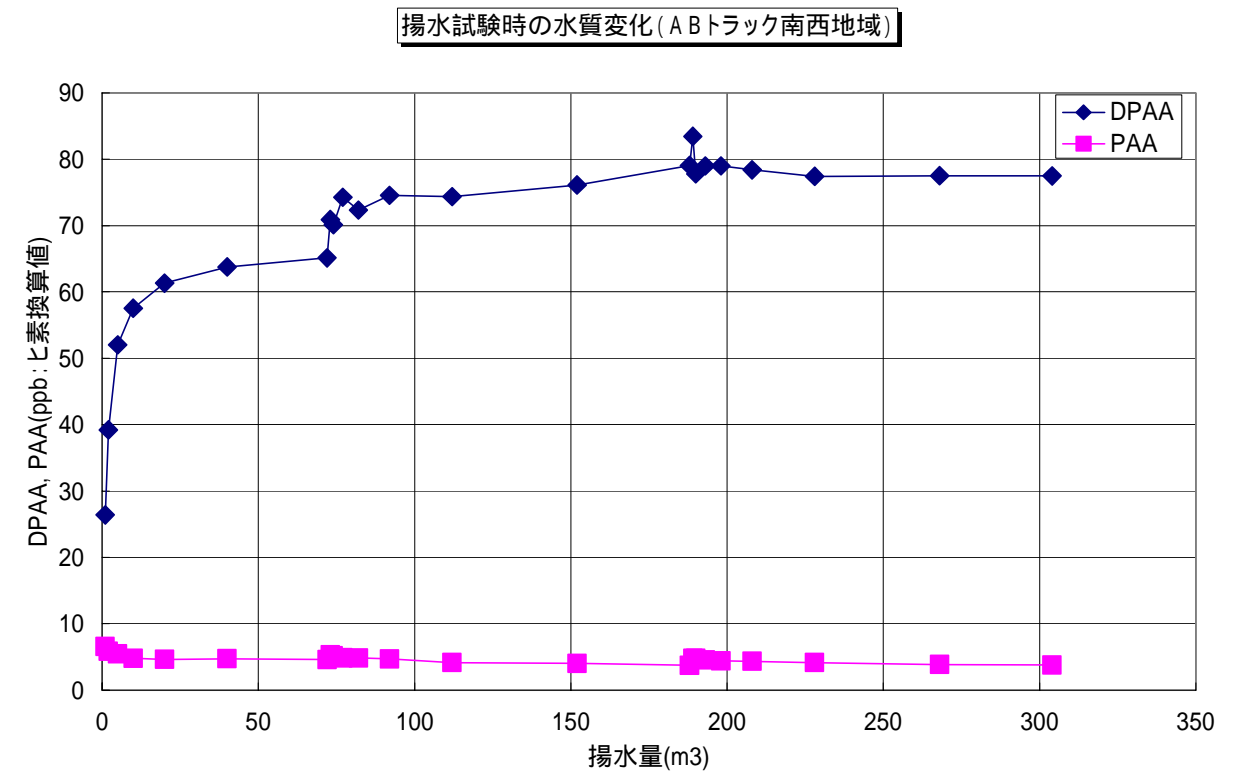


揚水井戸構造



連続揚水試験時の水質

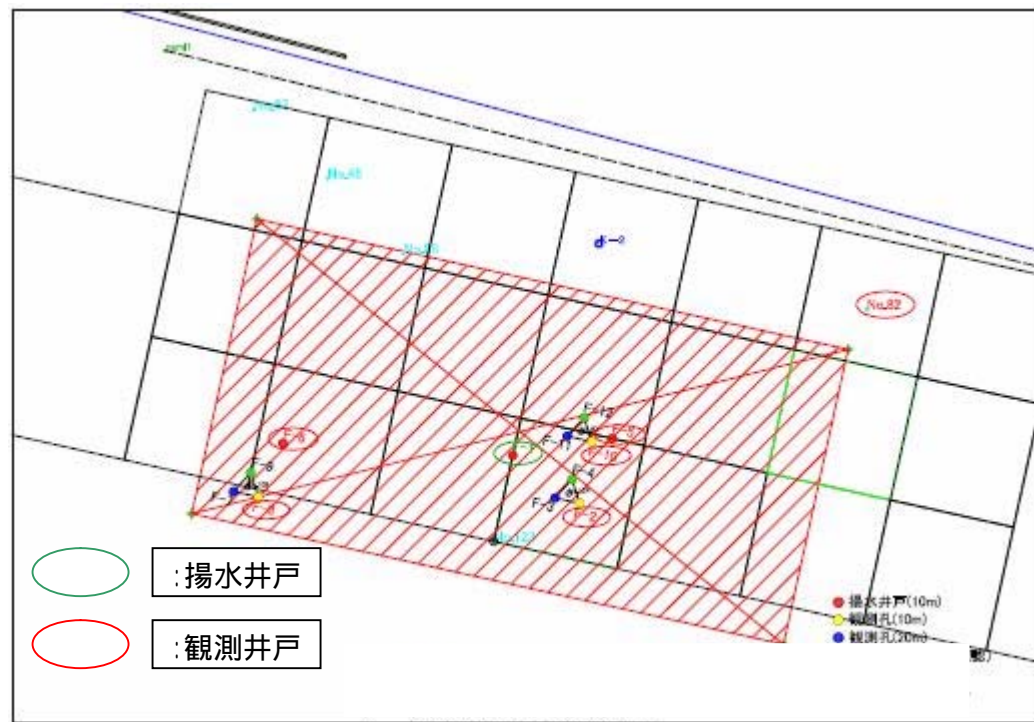
DPAA, PAA 濃度変化を以下に示す。



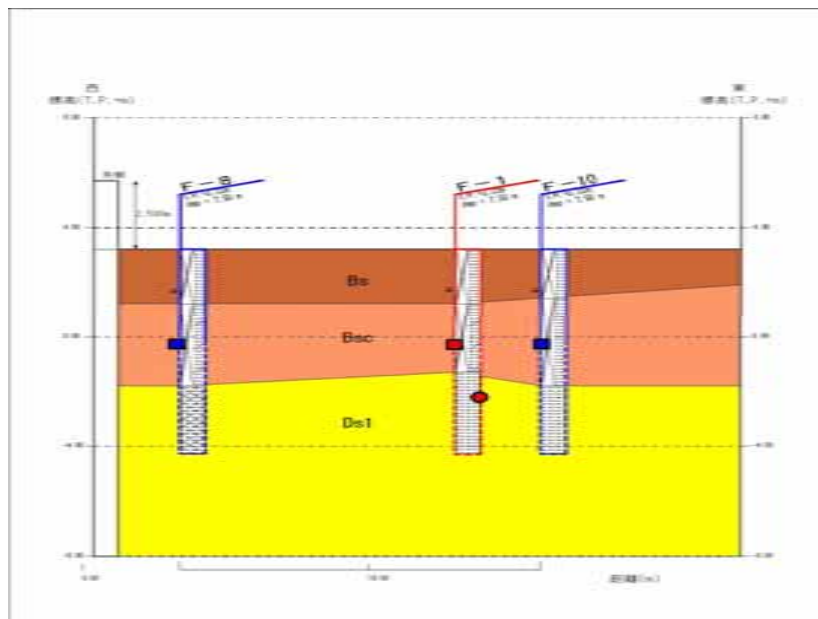
F - 1揚水試験(掘削調査実施地域)

	深さ (m)	ストレーナ区間 (m)	総揚水量 (m ³)	備考
F - 1	10.0	6 ~ 10	86.4	連続揚水
F - 5			57.6	連続揚水
F - 6			86.4	連続揚水
F - 1			9.6	連続揚水試験

旧地盤面からの深さ
揚水井戸位置図



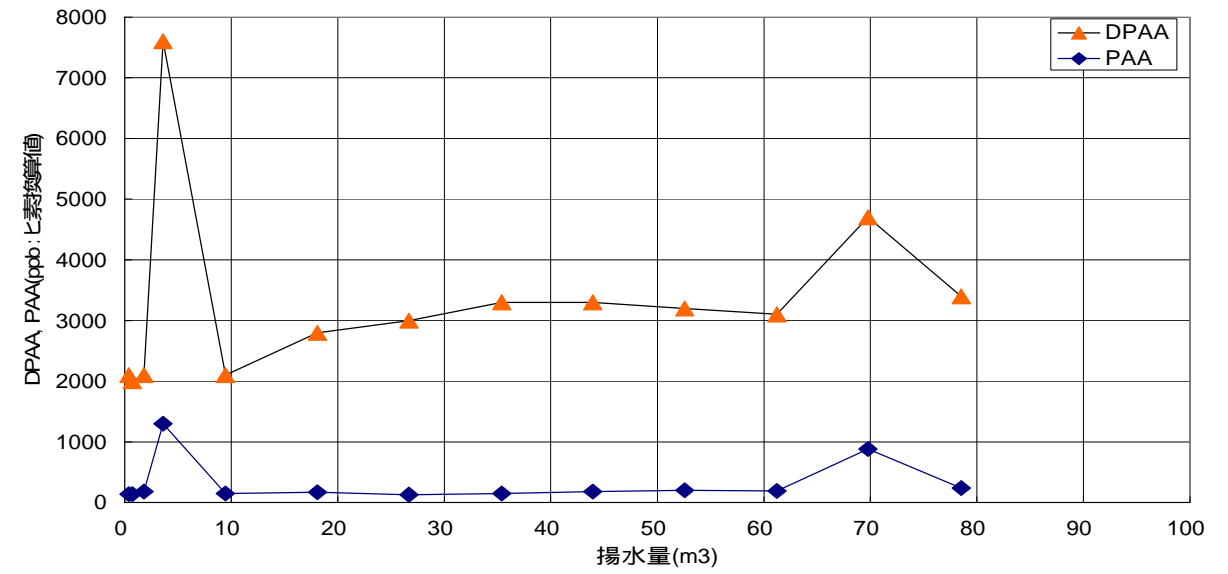
揚水井戸構造



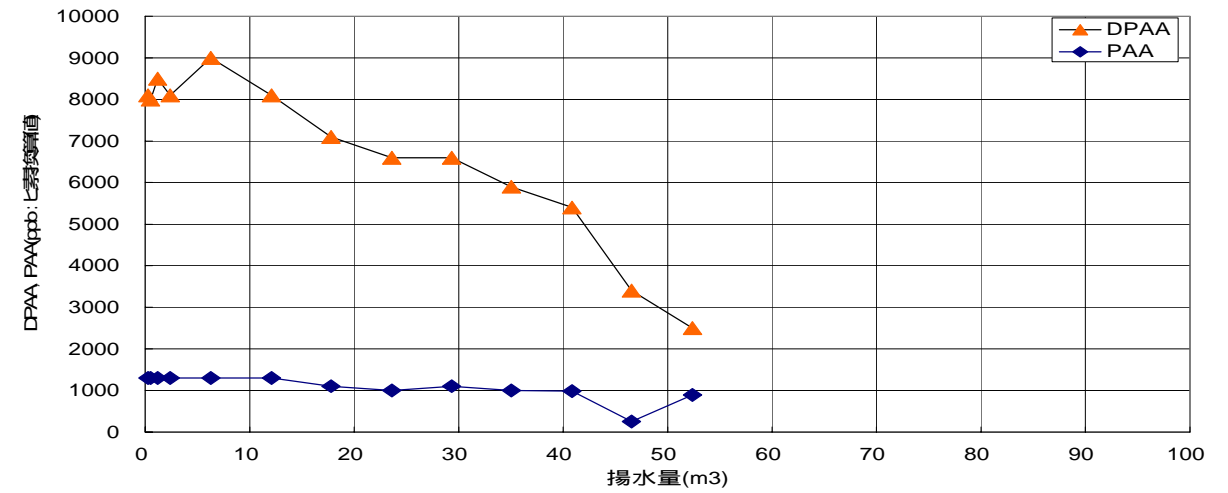
連続揚水時の水質

DPAA, PAA 濃度変化を以下に示す。

連続揚水時の水質変化(掘削調査実施地域 F - 1 井戸)



連続揚水時の水質変化(掘削調査実施地域 F - 5 井戸)



連続揚水時の水質変化(掘削調査実施地域 F - 6 井戸)

