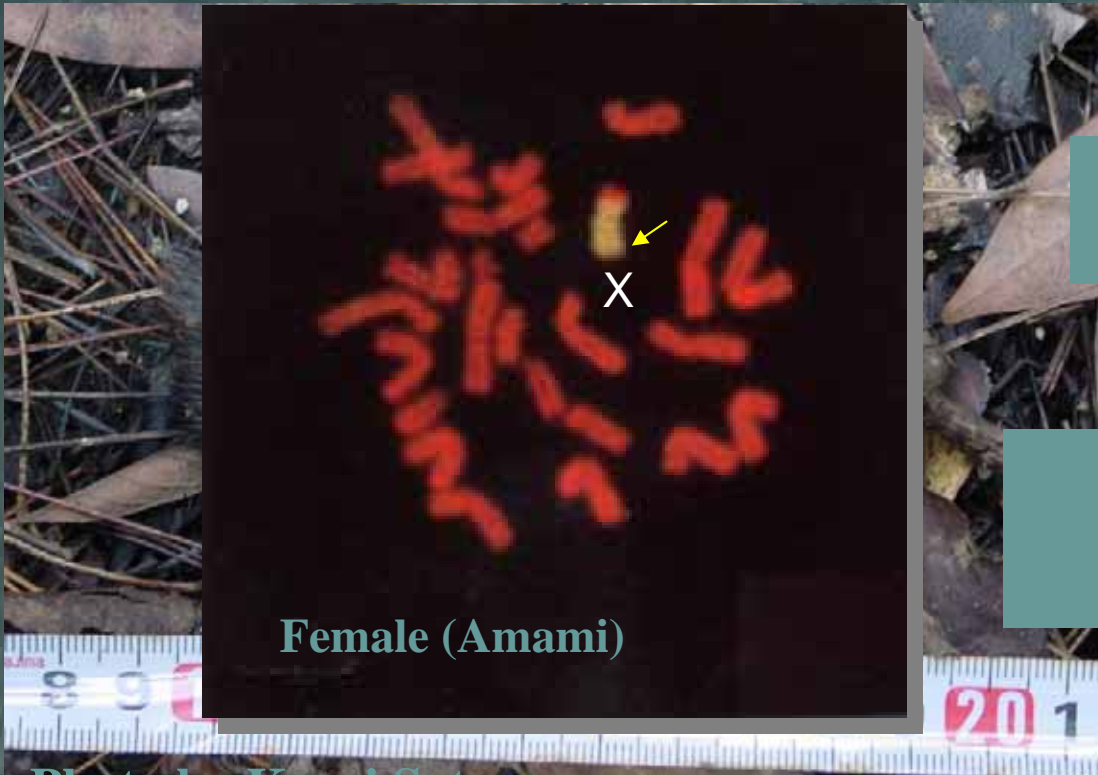


# 「トゲ」と「奇数の染色体」を持つトゲネズミ



## *Tokudaia osimensis*

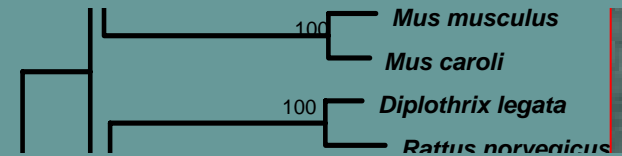
- 沖縄島:  $2n=44$
- 徳之島:  $2n=45$
- 奄美大島:  $2n=25$



Female (Amami)

Photo by Kaori Sato

Y 染色体も Sry 遺伝子も持たない



Y 染色体の一部はX 染色体の末端に移動  
(Arakawa et al., 2002)

# 日本列島：「3階建の博物館」

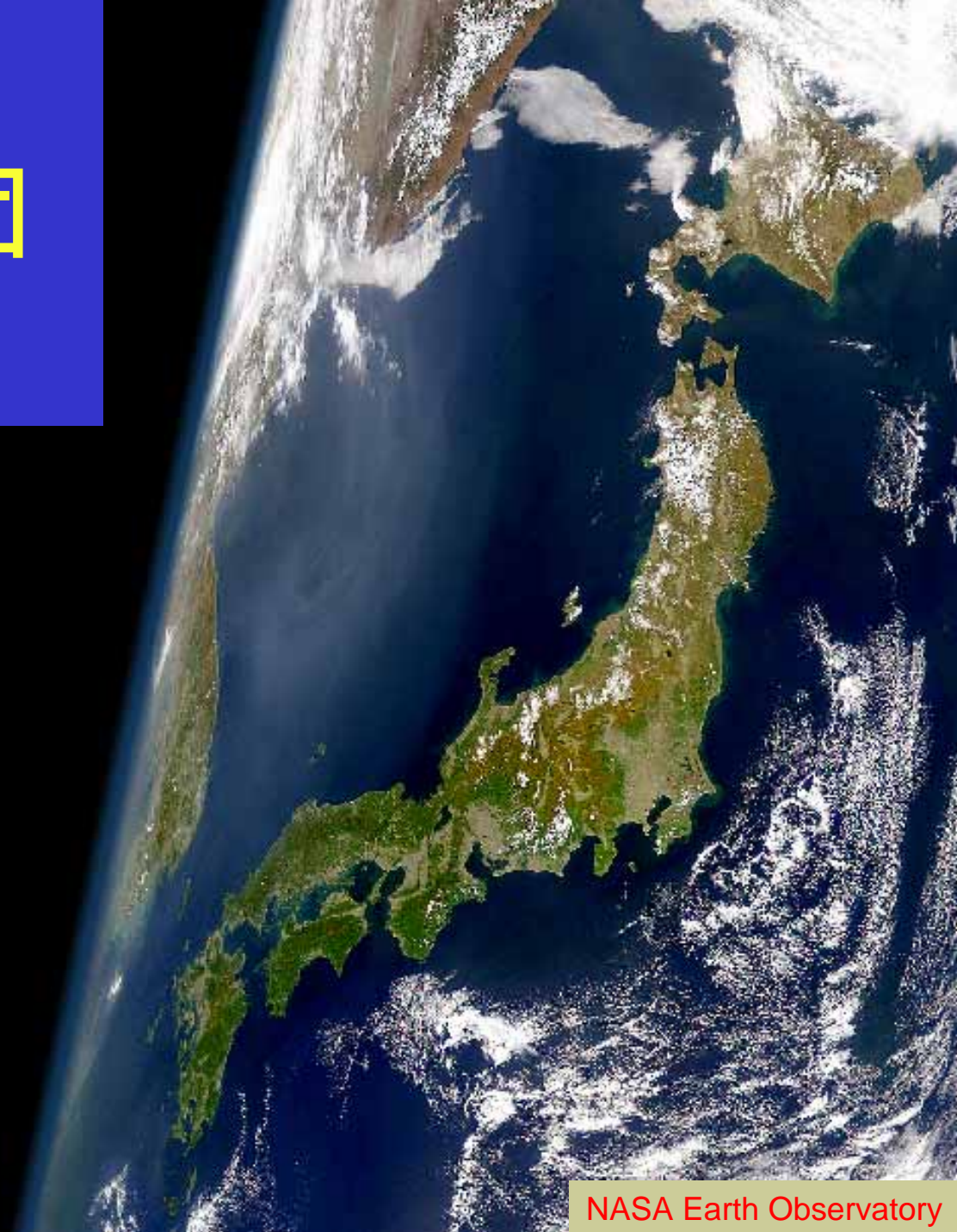
- 第三紀後期以降、大陸から渡来した系統を大切に保管
- 世界的にみても極めて特殊で貴重な空間である

「ホットスポット」に認定（世界34箇所のうちの一つ）

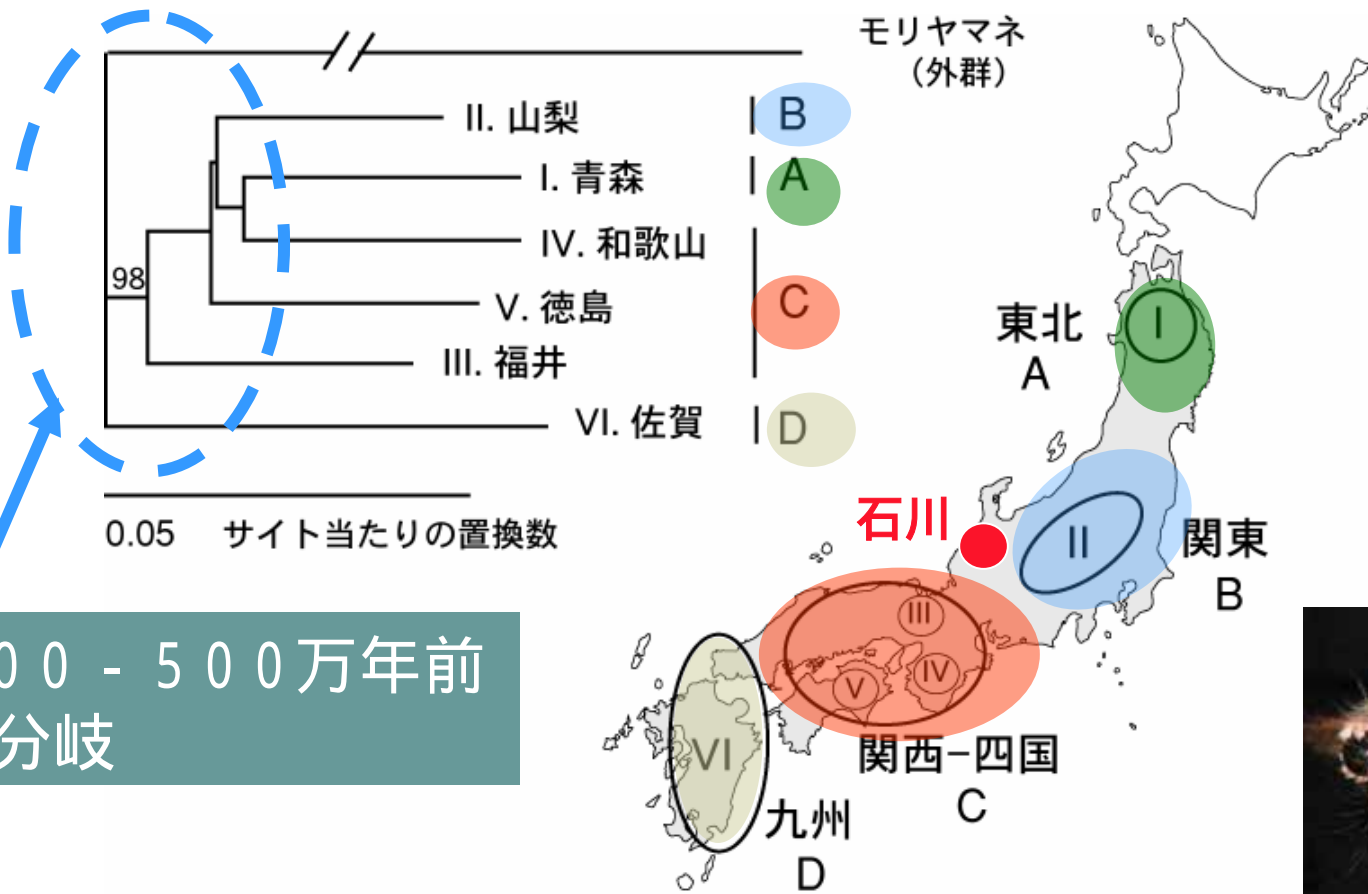


# Part 2 . 列島の**地域集団** の生き様

- 地域ごとの特異性という点での日本産小型哺乳類の特徴

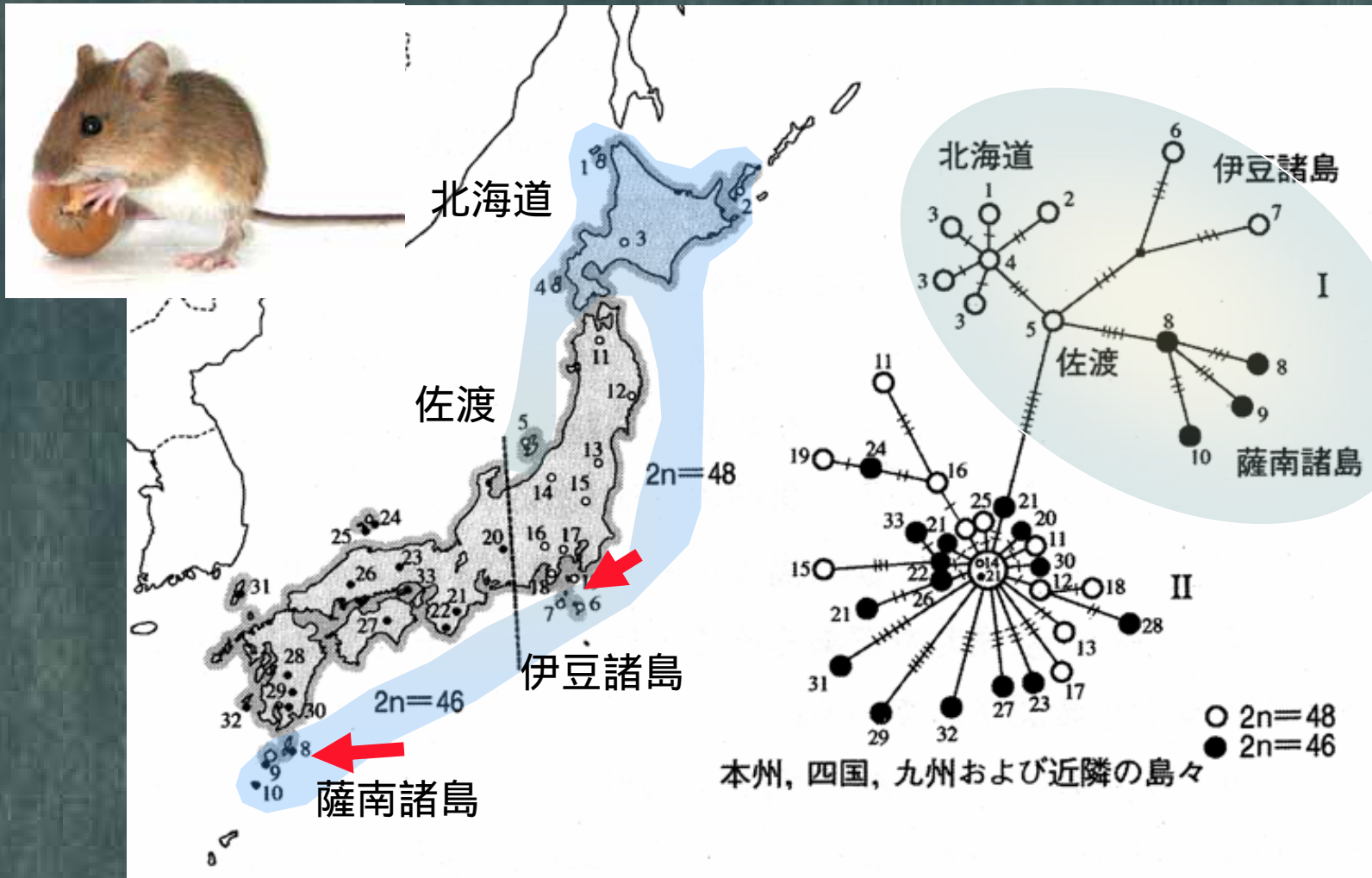


# ニホンヤマネの地理的変異



ミトコンドリアDNA, 核遺伝子 (Yasuda et al., 2006)、マイクロサテライト (Yasuda et al., unpublished) の変異の大きさをみると地域ごとにヤマネたちは大いに異なる

# アカネズミのミトコンドリアDNAの地域固有の遺伝的変異



各島々に固有の系統が存在