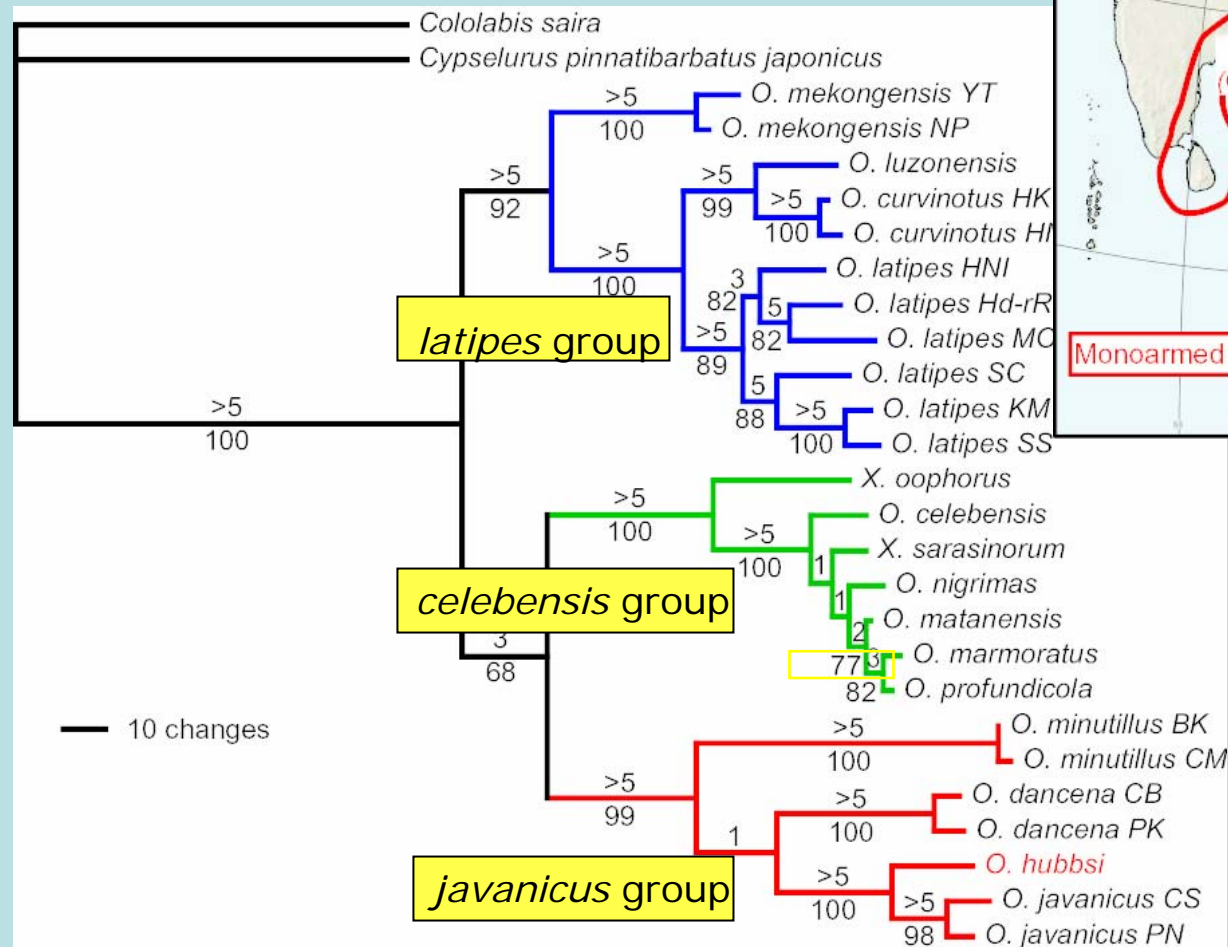
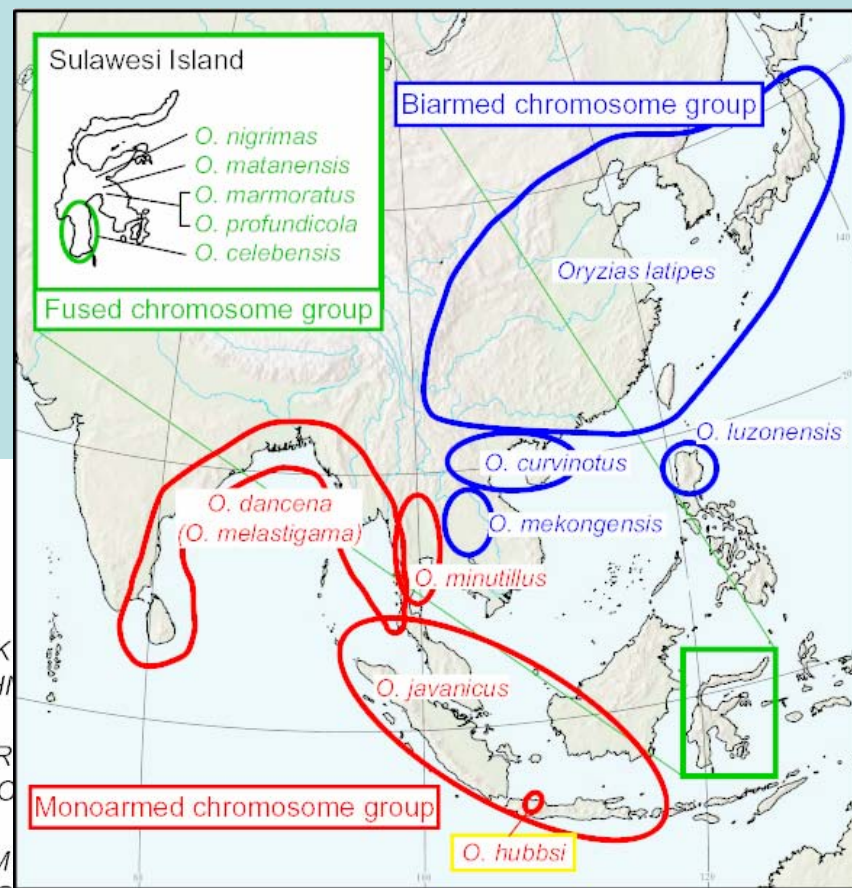
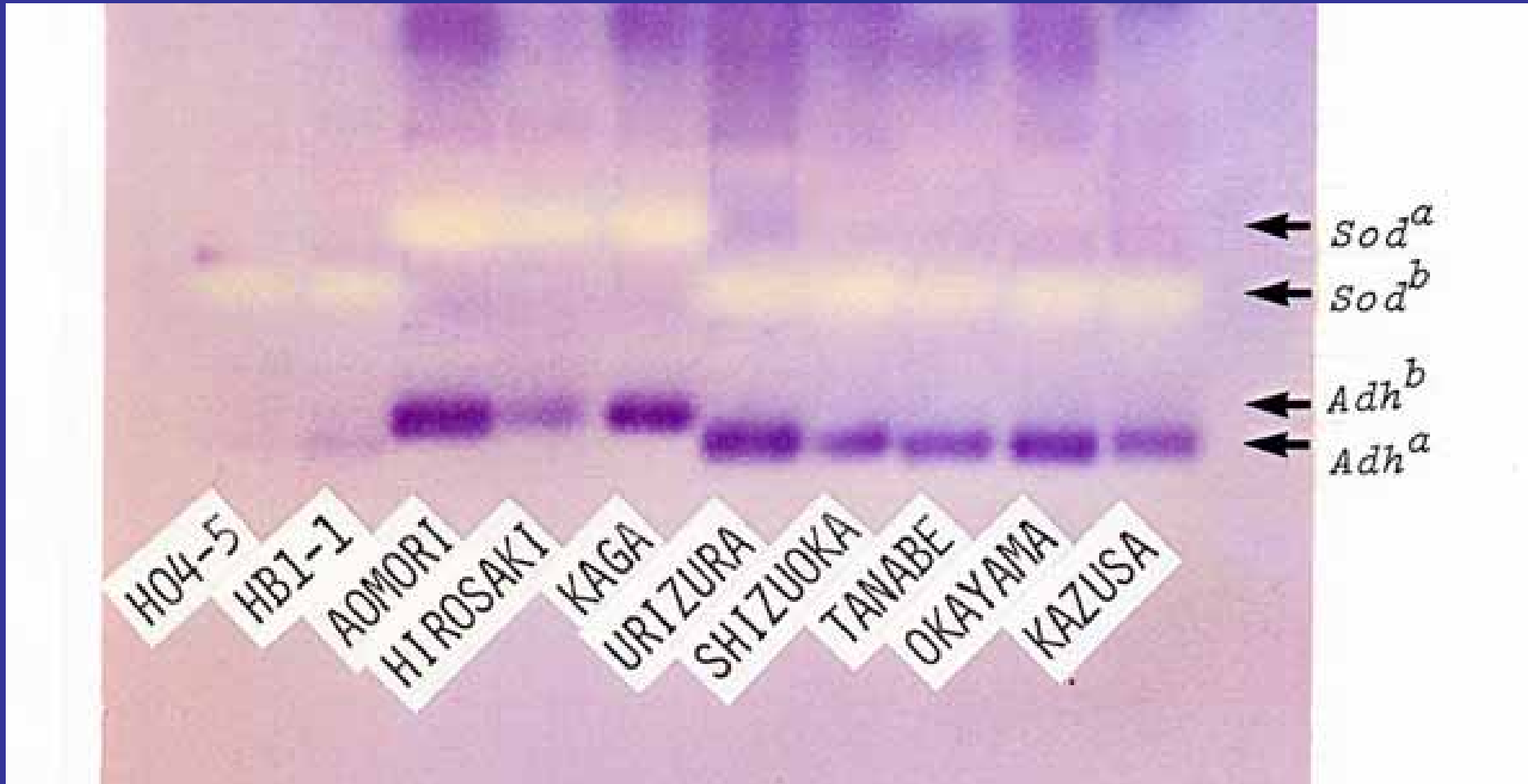


メダカ類の分子系統と分布

(Takehana *et al.*, 2005)



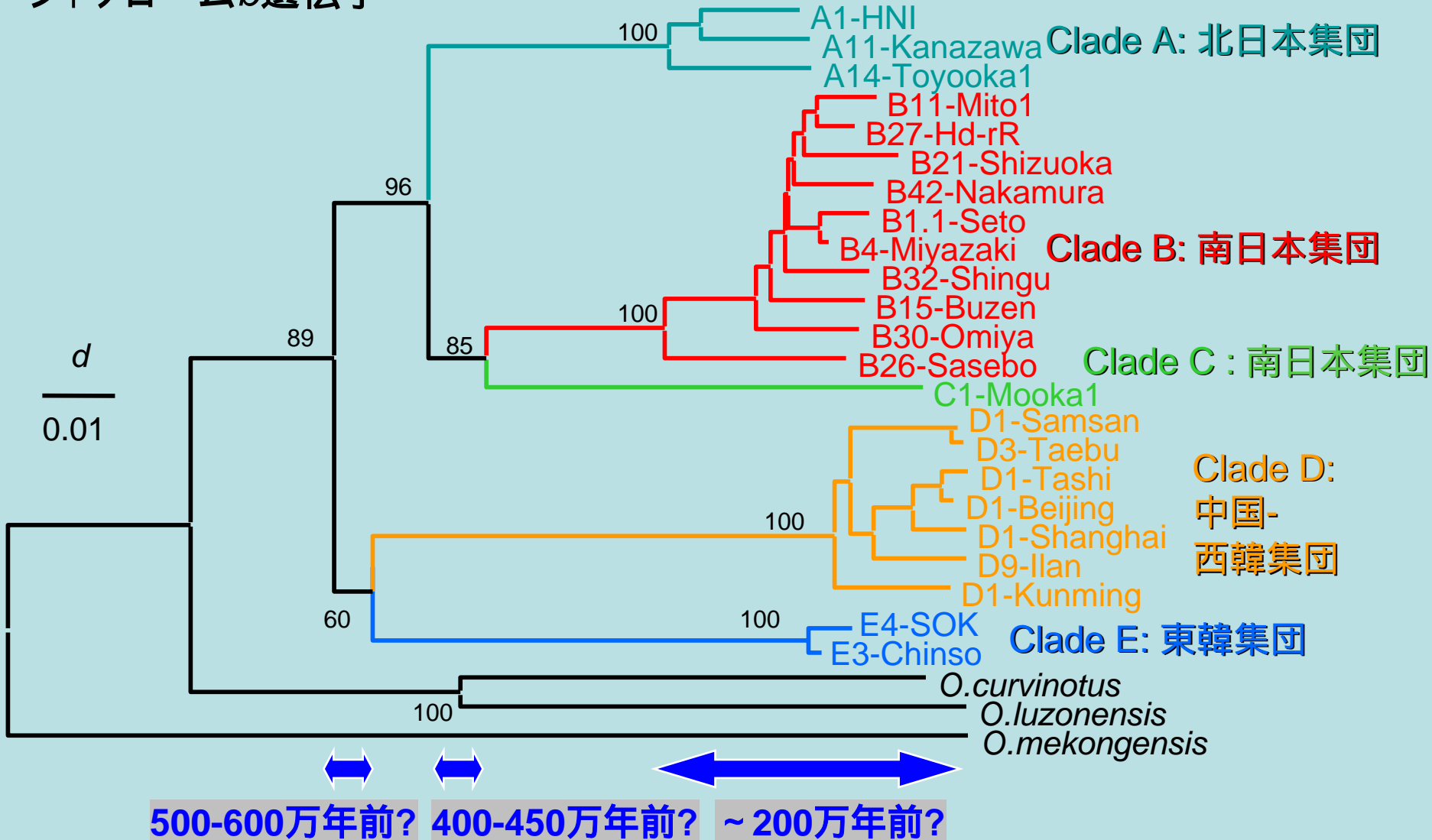
ADHとSODの変異



メダカ種内の系統関係

(Takehana *et al.*, 2003; 2004)

シトクローム**b**遺伝子



メダカの4集団(亜種)とおもな近交系



(a)メダカの主要な4集団の地理的分布

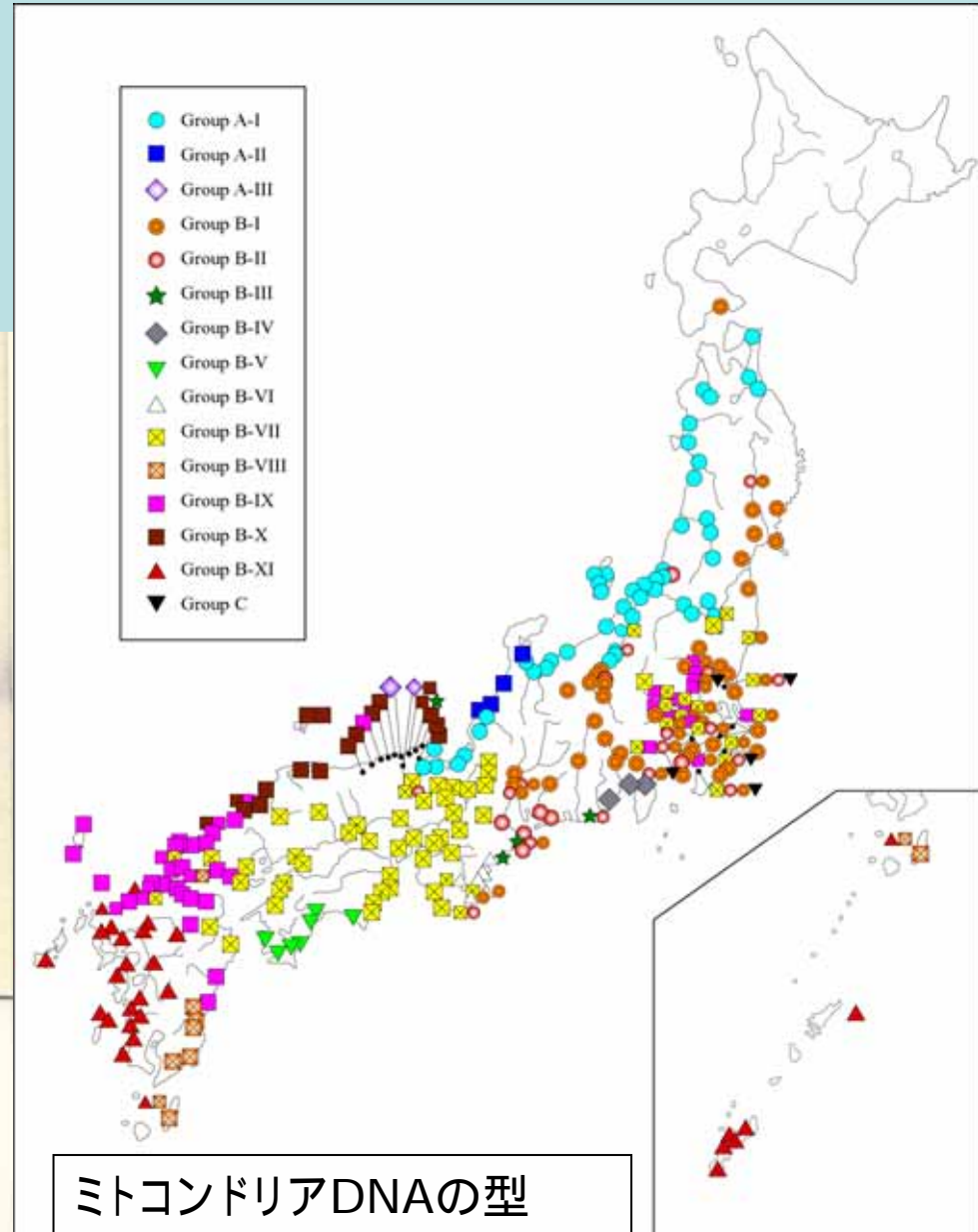
メダカは遺伝的な違いのある四つの地域集団で構成される。
そのうち3集団から近交系が樹立されている。

(大竹 他、2006)

北海道のメダカ

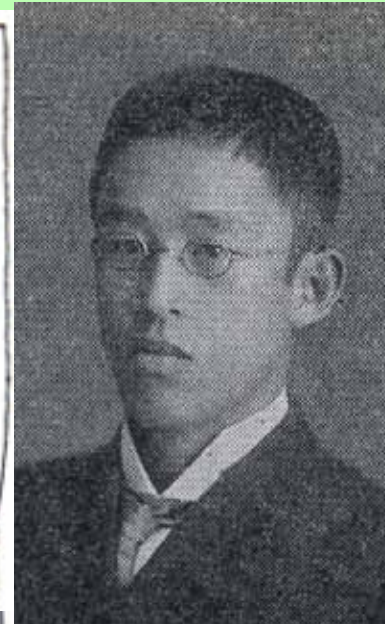
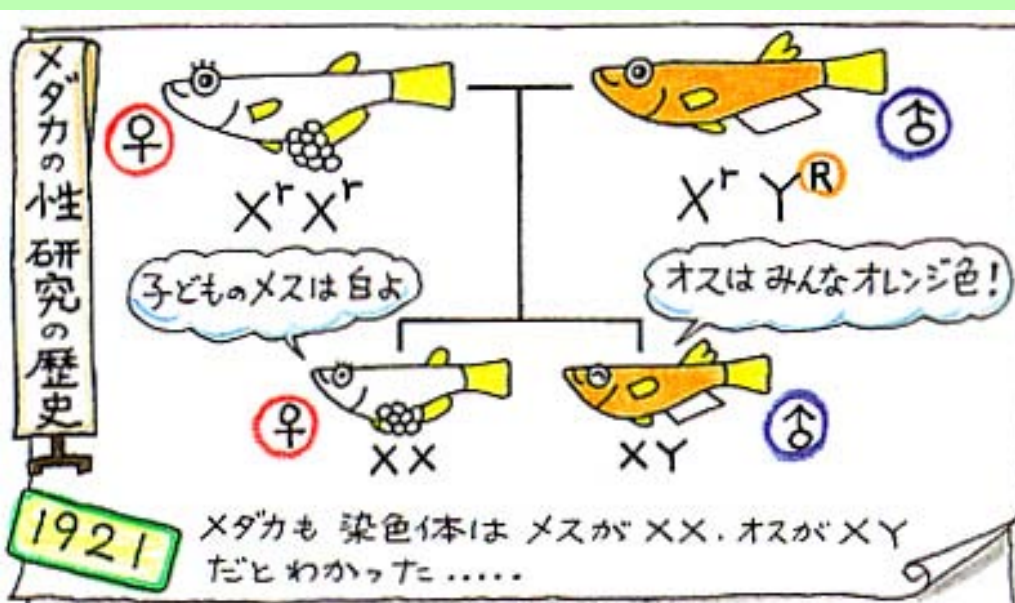
(函館・湯の川 北大・水産)

L-イディールデヒドロゲナーゼの型

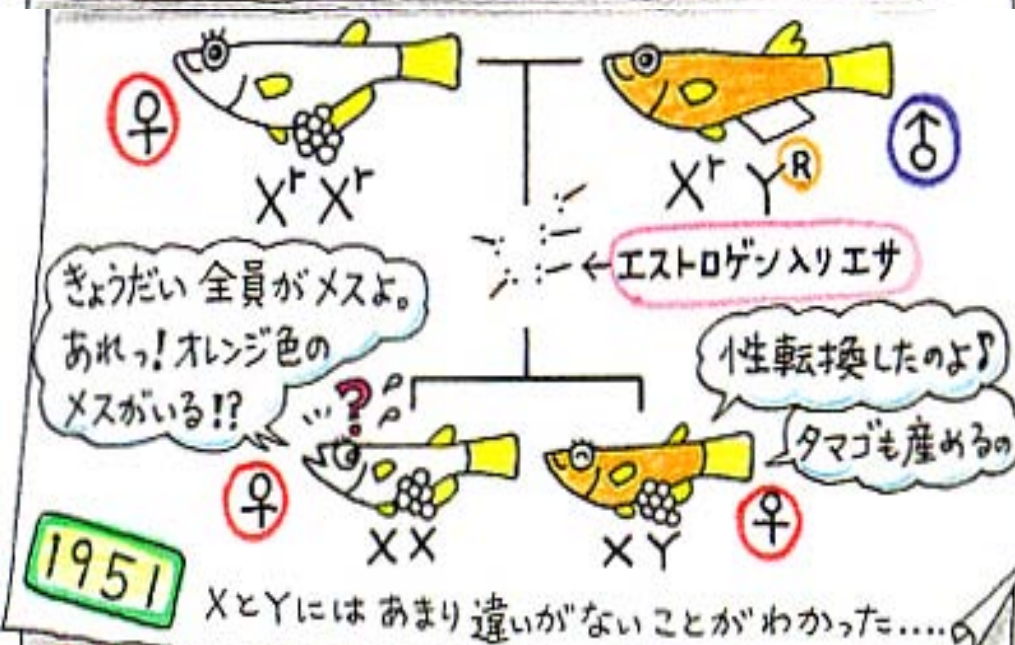


ミトコンドリアDNAの型

2. メダカの性決定とその可塑性

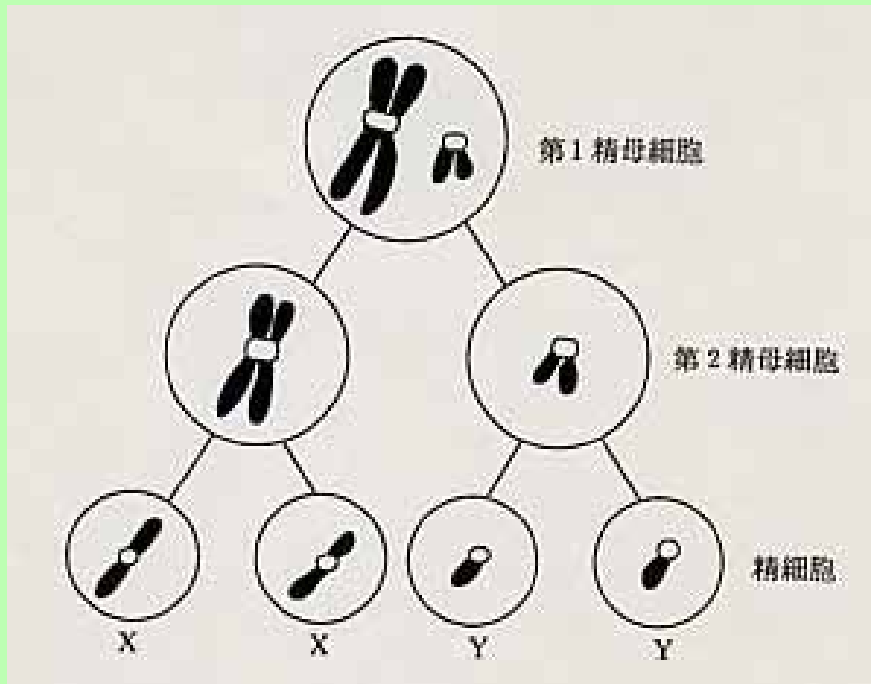


會田龍雄 (1921)
 Genetics, 6:554-573
 On the inheritance of color in a freshwater fish *Aplocheilus latipes* Temminck and Schlegel, with special reference to sex-linked inheritance.
 “限性遺伝”



山本時男 (1953)
 J. Exp. Zool, 123: 571-594
 Artificially induced sex reversal in genotypic males of the medaka (*Oryzias latipes*).
 「人為性転換」

性染色体による性の決定



X染色体とY染色体の分離
(配偶子形成)

受精による性の決定
(受精)

