

## 第 1 0 章

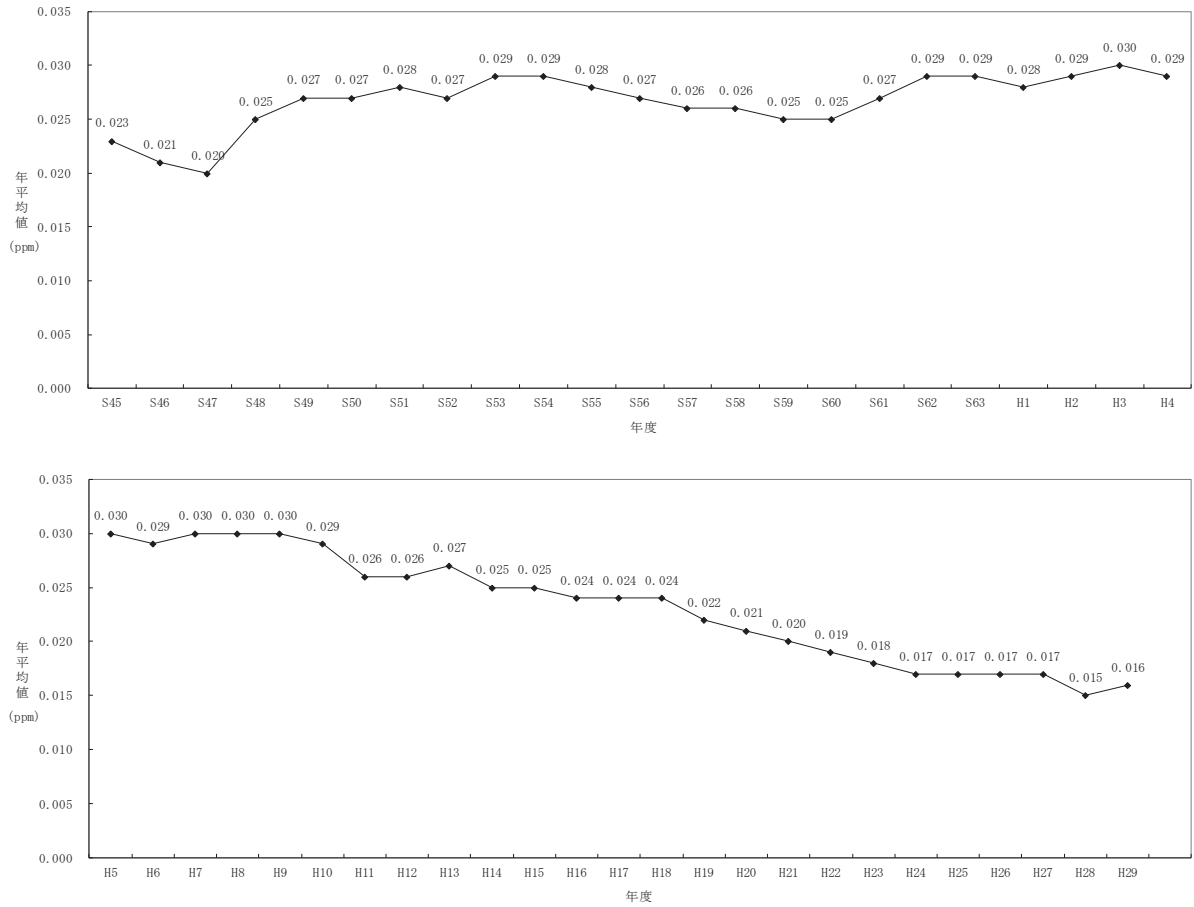
---

### 参 考

(長期間にわたる継続測定局結果)



図10-1-1 長期間にわたる継続測定局における年平均値の経年変化（一般局）



自排局 14 局における年平均値の経年変化は、表 10-1-2 及び図 10-1-2 のとおりである。年平均値は、昭和 57 年度以降低下傾向がみられていたが、昭和 61 年度以降上昇し、近年は緩やかな改善傾向にある。

表 10-1-2 長期間にわたる継続測定局における年平均値の経年変化（自排局）

(単位：ppm)

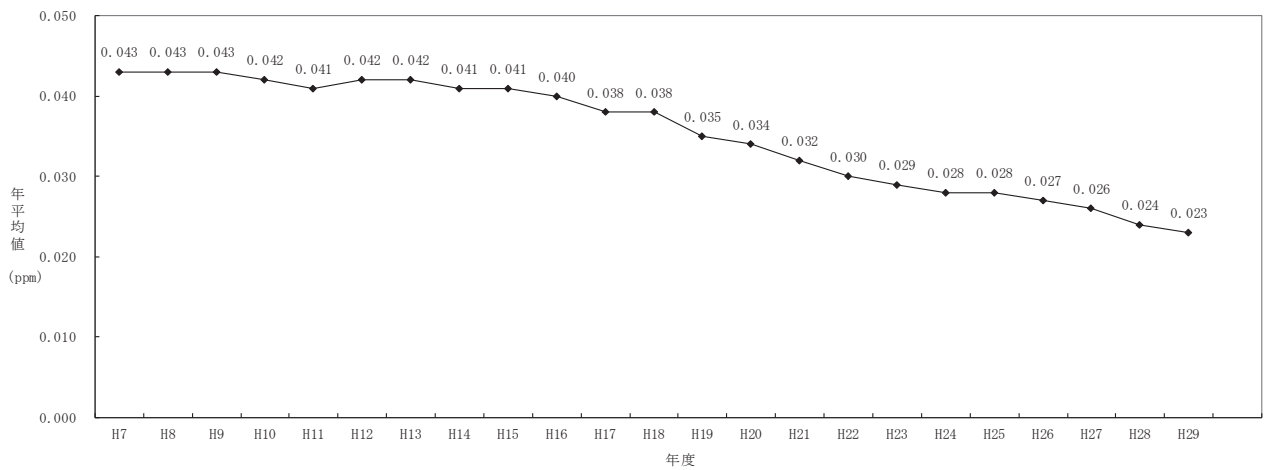
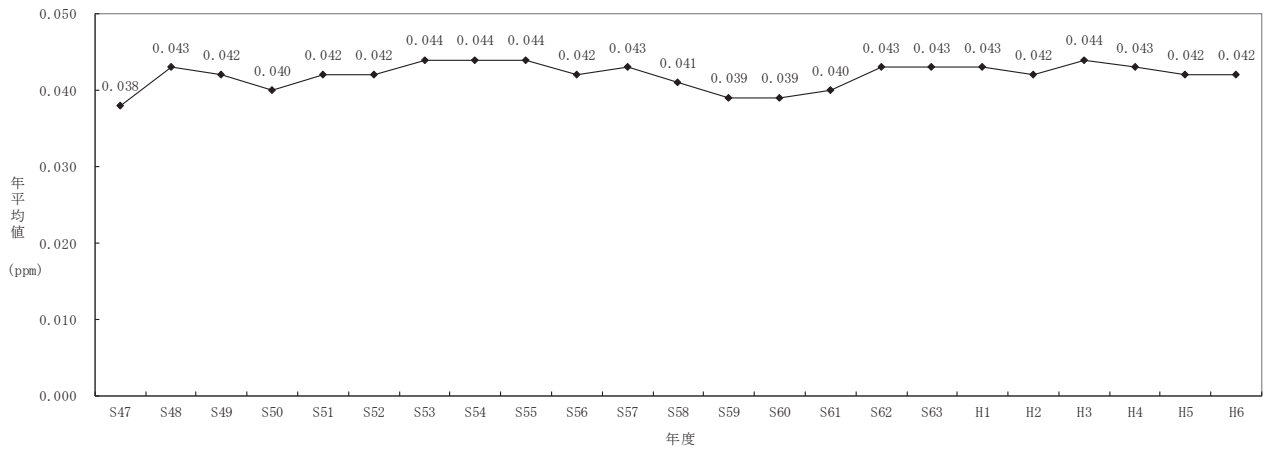
都府	道県	市区	測定局	S47	S48	S49	S50	S51	S52	S53	S54	S55	S56	S57	S58	S59	S60	S61	S62		
千 東 大	葉 京 阪	千葉市	千葉市役所自排	0.028	0.030	0.026	0.034	0.035	0.036	0.036	0.036	0.038	0.034	0.036	0.034	0.036	0.033	0.035	0.036		
			千代田区	日比谷交差点	0.038	0.037	0.031	0.040	0.038	0.037	0.040	0.054	0.054	0.048	0.048	0.048	0.048	0.046	0.047	0.046	0.052
		品川区	北品川交差点	0.025	0.039	0.032	0.046	0.045	0.041	0.049	0.041	0.042	0.037	0.045	0.048	0.048	0.031	0.032	0.037	0.041	
			世田谷区	玉川通り上馬	0.024	0.030	0.040	0.057	0.056	0.058	0.050	0.046	0.050	0.043	0.051	0.047	0.046	0.041	0.038	0.051	
		足立区	日光街道梅島	0.012	0.020	0.033	0.040	0.046	0.048	0.052	0.046	0.042	0.043	0.039	0.038	0.038	0.033	0.035	0.038	0.040	
			大阪市	梅田新道	0.038	0.045	0.052	0.047	0.050	0.053	0.053	0.050	0.052	0.048	0.048	0.044	0.042	0.044	0.046	0.048	
		出来島小学校	0.040	0.038	0.037	0.039	0.044	0.036	0.042	0.051	0.050	0.046	0.056	0.048	0.051	0.053	0.054	0.050			
			北粉浜小学校	0.054	0.038	0.047	0.045	0.051	0.055	0.057	0.053	0.055	0.054	0.055	0.053	0.044	0.046	0.045	0.053		
		守口市	淀川工科高校 (旧 淀川工業高校)	0.077	0.060	0.049	0.044	0.049	0.044	0.040	0.041	0.044	0.043	0.042	0.043	0.042	0.040	0.045	0.048		
		八尾市	太子堂 (旧 八尾市立病院)	0.042	0.042	0.041	0.043	0.036	0.043	0.040	0.045	0.044	0.041	0.040	0.039	0.041	0.040	0.045	0.048		
		広島市	紙屋町	0.034	0.051	0.048	0.032	0.037	0.029	0.056	0.052	0.053	0.054	0.057	0.047	0.039	0.037	0.034	0.030	0.029	
		福岡	北九州市	三萩野測定所	0.039	0.056	0.058	0.032	0.039	0.037	0.035	0.037	0.034	0.037	0.038	0.038	0.035	0.033	0.035	0.037	0.036
				室町測定所	0.039	0.052	0.045	0.029	0.030	0.028	0.026	0.028	0.027	0.028	0.030	0.029	0.022	0.025	0.027	0.025	
				黒崎測定所	0.040	0.057	0.045	0.037	0.031	0.036	0.036	0.030	0.029	0.033	0.032	0.033	0.035	0.036	0.033	0.038	
平均値				0.038	0.043	0.042	0.040	0.042	0.042	0.044	0.044	0.044	0.042	0.043	0.041	0.039	0.039	0.040	0.043		

都府	道県	市区	測定局	S63	H1	H2	H3	H4	H5	H6	H7	H8	H9	H10	H11	H12	H13	H14	H15	
千 東 大	葉 京 阪	千葉市	千葉市役所自排	0.035	0.034	0.034	0.037	0.036	0.039	0.040	0.039	0.037	0.039	0.040	0.037	0.036	0.036	0.035	0.038	
			千代田区	日比谷交差点	0.051	0.049	0.045	0.049	0.048	0.046	0.046	0.047	0.045	0.046	0.045	0.044	0.045	0.045	0.043	0.043
		品川区	北品川交差点	0.039	0.040	0.033	0.042	0.039	0.041	0.040	0.040	0.049	0.047	0.046	0.047	0.049	0.049	0.049	0.047	0.046
			世田谷区	玉川通り上馬	0.050	0.050	0.051	0.051	0.050	0.047	0.049	0.052	0.048	0.048	0.051	0.049	0.049	0.049	0.049	0.051
		足立区	日光街道梅島	0.038	0.041	0.042	0.044	0.042	0.041	0.041	0.046	0.045	0.041	0.034	0.042	0.044	0.041	0.041	0.041	0.043
			大阪市	梅田新道	0.049	0.046	0.045	0.043	0.045	0.045	0.046	0.044	0.045	0.046	0.044	0.043	0.045	0.043	0.042	0.043
		出来島小学校	0.054	0.053	0.052	0.045	0.048	0.042	0.043	0.047	0.048	0.046	0.044	0.046	0.044	0.046	0.048	0.047	0.045	0.038
			北粉浜小学校	0.051	0.048	0.047	0.046	0.045	0.044	0.042	0.045	0.045	0.046	0.045	0.045	0.044	0.041	0.040	0.038	0.037
		守口市	淀川工科高校 (旧 淀川工業高校)	0.047	0.046	0.046	0.044	0.038	0.036	0.037	0.036	0.035	0.033	0.034	0.035	0.035	0.033	0.033	0.032	
		八尾市	太子堂 (旧 八尾市立病院)	0.050	0.049	0.047	0.048	0.047	0.046	0.046	0.045	0.048	0.045	0.044	0.044	0.044	0.044	0.041	0.041	0.041
		広島市	紙屋町	0.034	0.041	0.045	0.048	0.044	0.045	0.042	0.042	0.047	0.042	0.041	0.043	0.044	0.045	0.043	0.045	
		福岡	北九州市	三萩野測定所	0.032	0.034	0.034	0.035	0.037	0.037	0.038	0.038	0.039	0.040	0.039	0.033	0.032	0.036	0.035	0.035
				室町測定所	0.030	0.029	0.024	0.033	0.032	0.033	0.033	0.035	0.029	0.028	0.035	0.036	0.038	0.039	0.039	0.039
				黒崎測定所	0.040	0.041	0.043	0.044	0.047	0.048	0.045	0.048	0.045	0.047	0.041	0.038	0.043	0.042	0.040	0.043
平均値				0.043	0.043	0.042	0.044	0.043	0.042	0.042	0.043	0.043	0.042	0.041	0.042	0.042	0.041	0.041		

都府	道県	市区	測定局	H16	H17	H18	H19	H20	H21	H22	H23	H24	H25	H26	H27	H28	H29	
千 東 大	葉 京 阪	千葉市	千葉市役所自排	0.038	0.038	0.041	0.037	0.040	0.031	0.025	0.026	0.026	0.026	0.024	0.020	0.017	0.016	
			千代田区	日比谷交差点	0.042	0.041	0.041	0.038	0.035	0.033	0.031	0.028	0.028	0.028	0.028	0.027	0.025	0.027
		品川区	北品川交差点	0.045	0.044	0.042	0.041	0.036	0.036	0.035	0.033	0.032	0.032	0.031	0.029	0.027	0.028	
			世田谷区	玉川通り上馬	0.046	0.048	0.048	0.047	0.046	0.044	0.042	0.038	0.038	0.039	0.036	0.034	0.031	-
		足立区	日光街道梅島	0.044	0.043	0.043	0.039	0.034	0.032	0.033	0.032	0.029	0.029	0.029	0.028	0.025	0.026	
			大阪市	梅田新道	0.040	0.035	0.034	0.032	0.031	0.031	0.029	0.028	0.028	0.027	0.027	0.028	0.026	0.028
		出来島小学校	0.038	0.036	0.036	0.032	0.033	0.031	0.031	0.029	0.028	0.028	0.026	0.025	0.024	0.023		
			北粉浜小学校	0.034	0.031	0.032	0.033	0.032	(0.030)	0.031	0.029	0.028	0.027	0.026	0.028	0.027	0.026	
		守口市	淀川工科高校 (旧 淀川工業高校)	0.031	0.031	0.029	0.025	0.024	0.025	0.025	0.025	0.024	0.025	0.025	0.024	0.021	0.023	
		八尾市	太子堂 (旧 八尾市立病院)	0.039	0.037	0.038	0.029	0.028	0.029	0.028	0.027	0.026	0.025	0.020	0.020	0.018	0.018	
		広島市	紙屋町	0.043	0.042	0.041	0.039	0.037	0.032	0.029	0.026	0.026	0.025	0.026	0.024	0.022	0.022	
		福岡	北九州市	三萩野測定所	0.037	0.037	0.038	0.035	0.033	0.027	0.026	0.024	0.025	0.024	0.023	0.021	0.013	0.009
				室町測定所	0.037	0.031	0.032	0.029	0.029	0.029	0.027	0.026	0.025	0.024	0.024	0.025	0.024	0.024
				黒崎測定所	0.040	0.040	0.041	0.038	0.034	0.032	0.033	0.031	0.033	0.038	0.036	0.034	0.033	0.031
平均値				0.040	0.038	0.038	0.035	0.034	0.032	0.030	0.029	0.028	0.028	0.027	0.026	0.024	0.023	

「( )」については 191 ページ参照。

図10-1-2 長期間にわたる継続測定局における年平均値の経年変化（自排局）



参考（長期間にわたる継続測定局結果）



表 1 0-2-2 長期間にわたる継続測定局における年平均値の経年変化（自排局）

(単位：ppm)

都道府県	市区町村	測定局	S47	S48	S49	S50	S51	S52	S53	S54	S55	S56	S57	S58	S59	S60	S61	S62			
千葉県	千代田区	千葉市役所自排	—	0.112	0.084	0.100	0.087	0.090	0.097	0.090	0.098	0.087	0.092	0.085	0.082	0.069	0.076	0.074			
		日比谷交差点	0.146	0.120	0.128	0.128	0.092	0.094	0.092	0.104	0.098	0.082	0.077	0.086	0.085	0.091	0.092	0.090			
		品川区	北品川交差点	0.054	0.081	0.050	0.051	0.054	0.027	0.041	0.040	0.039	0.042	0.042	0.036	0.039	0.044	0.047	0.052		
		世田谷区	玉川通り上馬	0.128	0.151	0.135	0.170	0.145	0.141	0.094	0.099	0.117	0.125	0.120	0.120	0.127	0.111	0.121	0.114		
		足立区	日光街道梅島	0.060	0.060	0.057	0.054	0.076	0.060	0.058	0.055	0.051	0.049	0.049	0.048	0.054	0.064	0.070	0.071		
		大阪府	大阪市	梅田新道	0.122	0.113	0.148	0.120	0.120	0.111	0.136	0.100	0.094	0.092	0.071	0.059	0.056	0.059	0.061	0.064	
				出来島小学校	0.196	0.148	0.142	0.134	0.157	0.122	0.131	0.120	0.117	0.106	0.091	0.093	0.082	0.086	0.112	0.117	
				北粉浜小学校	0.196	0.148	0.142	0.134	0.157	0.122	0.131	0.120	0.117	0.106	0.091	0.093	0.082	0.086	0.082	0.093	
				守口市	淀川工科高校 (旧 淀川工業高校)	0.273	0.227	0.163	0.142	0.159	0.145	0.104	0.115	0.110	0.117	0.112	0.114	0.109	0.113	0.123	0.135
				八尾市	太子堂 (旧 八尾市立病院)	0.154	0.145	0.137	0.133	0.120	0.083	0.102	0.095	0.092	0.106	0.100	0.092	0.200	0.095	0.102	0.110
広島県	広島市			紙屋町	0.009	0.113	0.139	0.102	0.126	0.144	0.138	0.135	0.140	0.118	0.125	0.138	0.149	0.140	0.133	0.114	
				三萩野測定所	0.067	0.181	0.156	0.092	0.109	0.095	0.088	0.078	0.083	0.080	0.081	0.072	0.075	0.073	0.081	0.079	
福岡県	北九州市			室町測定所	—	0.088	0.078	0.048	0.042	0.039	0.036	0.029	0.035	0.031	0.032	0.030	0.026	0.019	0.023	0.018	
				黒崎測定所	0.044	0.118	0.109	0.082	0.073	0.077	0.080	0.076	0.074	0.073	0.066	0.057	0.060	0.059	0.059	0.059	
				平均値	0.121	0.129	0.119	0.106	0.108	0.096	0.095	0.090	0.090	0.087	0.082	0.080	0.088	0.079	0.084	0.085	

都道府県	市区町村	測定局	S63	H1	H2	H3	H4	H5	H6	H7	H8	H9	H10	H11	H12	H13	H14	H15			
千葉県	千代田区	千葉市役所自排	0.072	0.072	0.063	0.066	0.065	0.066	0.063	0.059	0.064	0.070	0.070	0.061	0.062	0.065	0.064	0.056			
		日比谷交差点	0.090	0.085	0.073	0.081	0.074	0.075	0.066	0.059	0.064	0.062	0.063	0.056	0.054	0.049	0.043	0.038			
		品川区	北品川交差点	0.049	0.044	0.046	0.049	0.045	0.049	0.041	0.039	0.092	0.076	0.076	0.073	0.075	0.071	0.065	0.059		
		世田谷区	玉川通り上馬	0.117	0.111	0.102	0.096	0.095	0.096	0.093	0.094	0.096	0.096	0.097	0.089	0.089	0.081	0.063	0.065		
		足立区	日光街道梅島	0.068	0.068	0.072	0.078	0.068	0.069	0.058	0.067	0.067	0.058	0.048	0.048	0.053	0.049	0.047	0.049		
		大阪府	大阪市	梅田新道	0.062	0.040	0.062	0.060	0.055	0.058	0.054	0.057	0.059	0.070	0.057	0.057	0.052	0.050	0.051	0.048	
				出来島小学校	0.115	0.137	0.129	0.078	0.090	0.079	0.073	0.079	0.073	0.065	0.055	0.066	0.064	0.070	0.066	0.040	
				北粉浜小学校	0.087	0.082	0.078	0.077	0.071	0.072	0.065	0.074	0.072	0.065	0.063	0.061	0.050	0.051	0.047	0.043	
				守口市	淀川工科高校 (旧 淀川工業高校)	0.129	0.121	0.118	0.102	0.064	0.046	0.042	0.045	0.044	0.042	0.042	0.043	0.041	0.043	0.039	0.035
				八尾市	太子堂 (旧 八尾市立病院)	0.117	0.116	0.107	0.110	0.100	0.090	0.085	0.087	0.098	0.089	0.086	0.086	0.082	0.074	0.071	0.066
広島県	広島市			紙屋町	0.106	0.122	0.119	0.133	0.120	0.121	0.108	0.108	0.105	0.098	0.097	0.098	0.087	0.096	0.091	0.093	
				三萩野測定所	0.071	0.073	0.068	0.076	0.073	0.075	0.073	0.082	0.081	0.078	0.079	0.065	0.066	0.070	0.070	0.071	
福岡県	北九州市			室町測定所	0.020	0.018	0.018	0.025	0.020	0.025	0.025	0.023	0.020	0.023	0.051	0.042	0.051	0.051	0.046	0.043	
				黒崎測定所	0.059	0.079	0.081	0.102	0.099	0.095	0.086	0.098	0.090	0.087	0.074	0.072	0.071	0.056	0.048	0.054	
				平均値	0.083	0.083	0.081	0.081	0.074	0.073	0.067	0.069	0.073	0.070	0.068	0.066	0.064	0.063	0.058	0.054	

都道府県	市区町村	測定局	H16	H17	H18	H19	H20	H21	H22	H23	H24	H25	H26	H27	H28	H29			
千葉県	千代田区	千葉市役所自排	0.048	0.048	0.051	0.047	0.044	0.023	0.025	0.026	0.022	0.022	0.018	0.010	0.006	0.005			
		日比谷交差点	0.038	0.034	0.030	0.026	0.020	0.022	0.031	0.022	0.018	0.018	0.017	0.015	0.014	0.011			
		品川区	北品川交差点	0.060	0.052	0.042	0.045	0.037	0.037	0.035	0.034	0.029	0.027	0.024	0.021	0.020	0.018		
		世田谷区	玉川通り上馬	0.057	0.058	0.051	0.045	0.041	0.037	0.042	0.038	0.032	0.032	0.025	0.022	0.020	—		
		足立区	日光街道梅島	0.047	0.046	0.042	0.042	0.038	0.039	0.033	0.038	0.033	0.030	0.027	0.024	0.022	0.021		
		大阪府	大阪市	梅田新道	0.045	0.029	0.026	0.023	0.020	0.018	0.029	0.018	0.014	0.013	0.012	0.010	0.010	0.008	
				出来島小学校	0.039	0.031	0.030	0.024	0.024	0.021	0.031	0.022	0.018	0.016	0.016	0.012	0.011	0.013	
				北粉浜小学校	0.037	0.034	0.034	0.029	0.027	(0.019)	0.031	0.023	0.020	0.017	0.015	0.013	0.012	0.009	
				守口市	淀川工科高校 (旧 淀川工業高校)	0.027	0.027	0.024	0.020	0.016	0.016	0.025	0.017	0.016	0.018	0.017	0.015	0.013	0.014
				八尾市	太子堂 (旧 八尾市立病院)	0.060	0.054	0.051	0.032	0.031	0.020	0.028	0.016	0.014	0.012	0.015	0.013	0.012	0.010
広島県	広島市			紙屋町	0.090	0.073	0.070	0.061	0.056	0.052	0.029	0.037	0.031	0.029	0.027	0.024	0.025	0.024	
				三萩野測定所	0.065	0.062	0.059	0.041	0.036	0.029	0.026	0.026	0.023	0.022	0.021	0.019	0.011	0.007	
福岡県	北九州市			室町測定所	0.033	0.025	0.025	0.019	0.018	0.018	0.027	0.018	0.015	0.014	0.014	0.016	0.019	0.017	
				黒崎測定所	0.049	0.054	0.061	0.047	0.041	0.035	0.033	0.033	0.033	0.035	0.032	0.031	0.031	0.029	
				平均値	0.050	0.045	0.043	0.036	0.032	0.028	0.030	0.026	0.023	0.022	0.020	0.018	0.016	0.014	

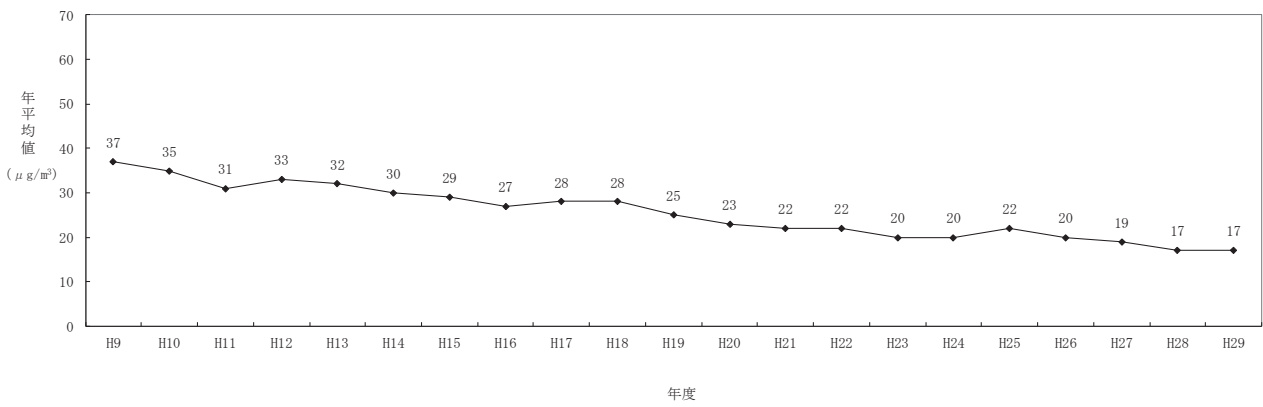
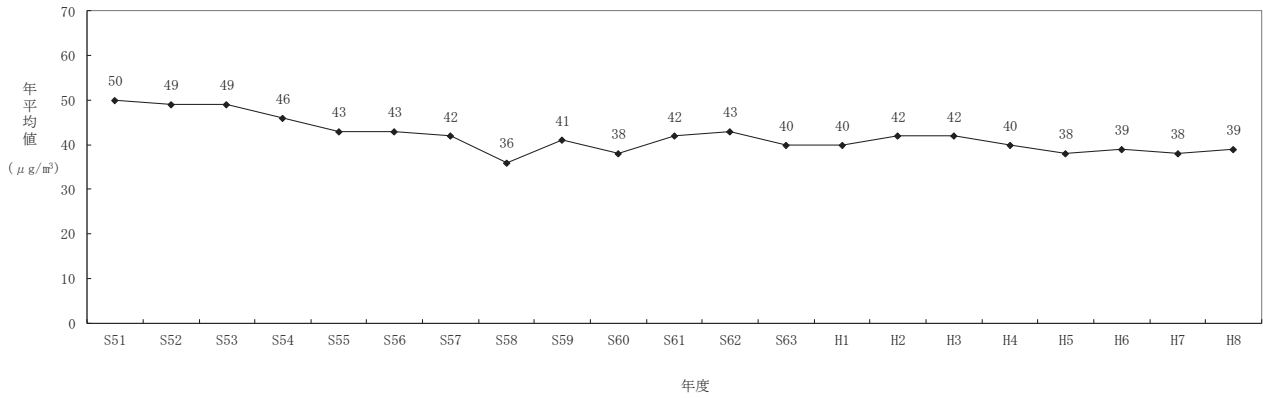
「( )」については 191 ページ参照。

参考（長期間にわたる継続測定局結果）





図10-3-1 長期間にわたる継続測定局における年平均値の経年変化（一般局）



参考（長期間にわたる継続測定局結果）

自排局6局における年平均値の経年変化は、表10-3-2及び図10-3-2のとおりである。年平均値は、近年はほぼ横ばいである。

表10-3-2 長期間にわたる継続測定局における年平均値の経年変化（自排局）

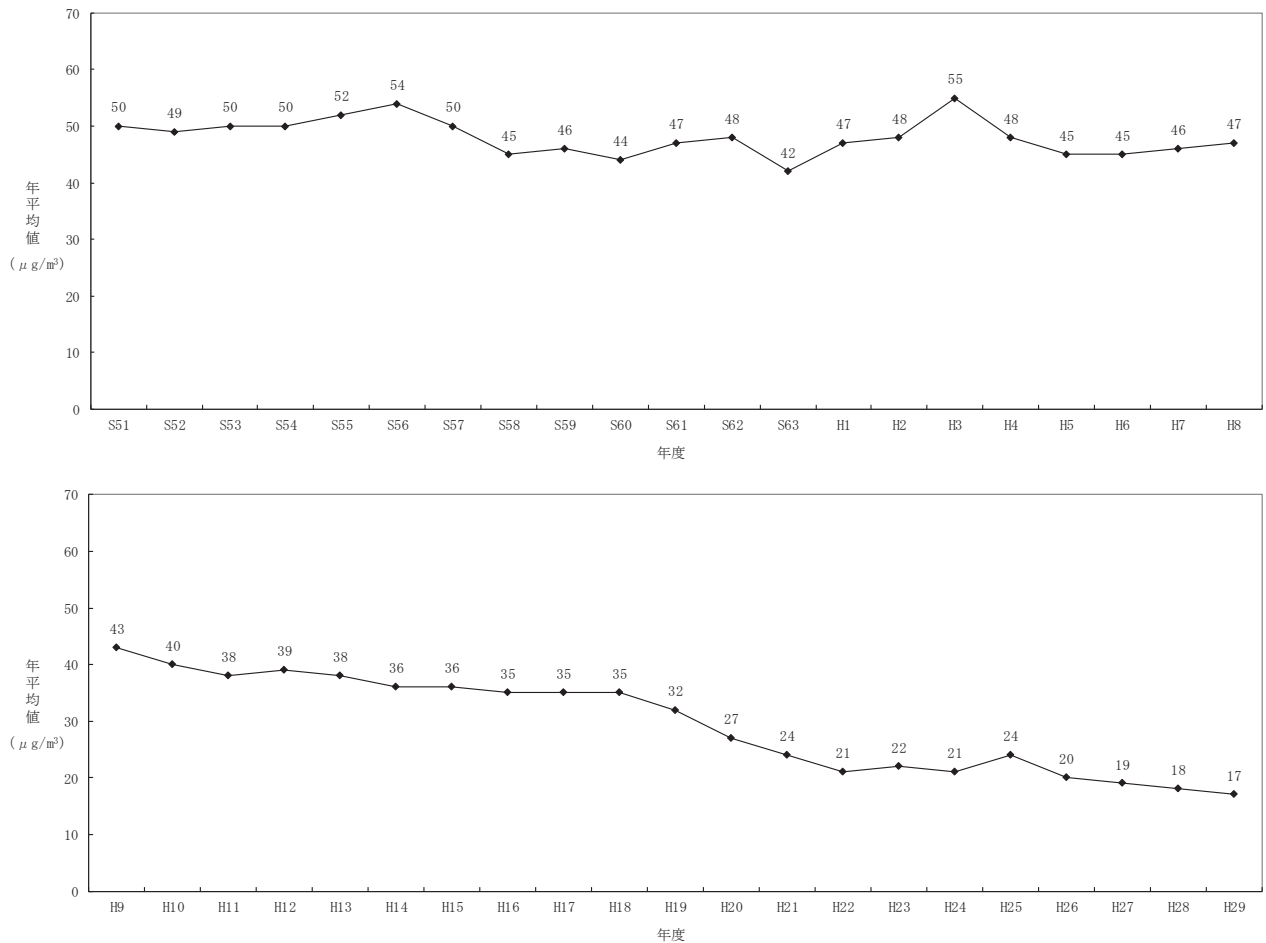
(単位：μg/m³)

都道府県	市区町村	測定局	S51	S52	S53	S54	S55	S56	S57	S58	S59	S60	S61	S62	S63	H1	H2	H3	H4	H5	H6	H7	H8
愛知	名古屋市	上下水道北営業所 (旧 水道局北営業所)	46	42	49	43	42	42	43	43	44	40	42	40	42	38	41	72	73	64	52	47	57
		テレビ塔	44	44	39	38	36	43	45	40	40	38	35	30	30	43	46	43	38	45	42	43	43
		港陽	46	46	56	59	59	60	57	50	46	49	48	52	50	60	69	77	59	50	50	49	44
京都	京都市	自排南	60	60	45	48	54	62	54	47	55	52	59	61	47	54	51	47	45	42	42	54	57
		自排山科	50	56	51	52	63	59	49	46	46	41	53	56	49	46	43	42	41	38	48	47	49
大阪	豊中市	千里(旧 豊中市千里)	51	45	58	60	55	57	49	45	46	45	46	48	34	39	39	46	34	33	35	34	33
平均値			50	49	50	50	52	54	50	45	46	44	47	48	42	47	48	55	48	45	45	46	47

都道府県	市区町村	測定局	H9	H10	H11	H12	H13	H14	H15	H16	H17	H18	H19	H20	H21	H22	H23	H24	H25	H26	H27	H28	H29
愛知	名古屋市	上下水道北営業所 (旧 水道局北営業所)	46	48	45	47	43	42	42	38	37	38	35	29	22	20	20	20	23	20	20	18	17
		テレビ塔	39	43	32	35	39	37	38	38	41	41	33	25	22	20	20	18	20	20	20	18	16
		港陽	43	36	35	38	35	33	34	36	38	35	34	32	28	20	22	19	21	21	20	20	18
京都	京都市	自排南	53	48	42	44	41	35	34	35	34	(41)	(25)	26	25	23	22	21	23	22	21	20	18
		自排山科	45	39	35	36	34	36	33	32	33	32	27	23	20	20	20	17	24	17	18	17	17
大阪	豊中市	千里(旧 豊中市千里)	30	28	(27)	36	37	32	34	30	29	30	29	25	25	24	27	29	31	17	16	16	17
平均値			43	40	38	39	38	36	36	35	35	35	32	27	24	21	22	21	24	20	19	18	17

「()」については191ページ参照

図10-3-2 長期間にわたる継続測定局における年平均値の経年変化（自排局）



参考（長期間にわたる継続測定局結果）

## 4 二酸化硫黄

昭和41年度から長期間にわたり継続して測定している一般局9局における年平均値の経年変化は、表10-4-1及び図10-4-1のとおりである。年平均値は、昭和41年度以降低下傾向がみられたが、近年はほぼ横ばいである。

表10-4-1 長期間にわたる継続測定局における年平均値の経年変化（一般局）

（単位：ppm）

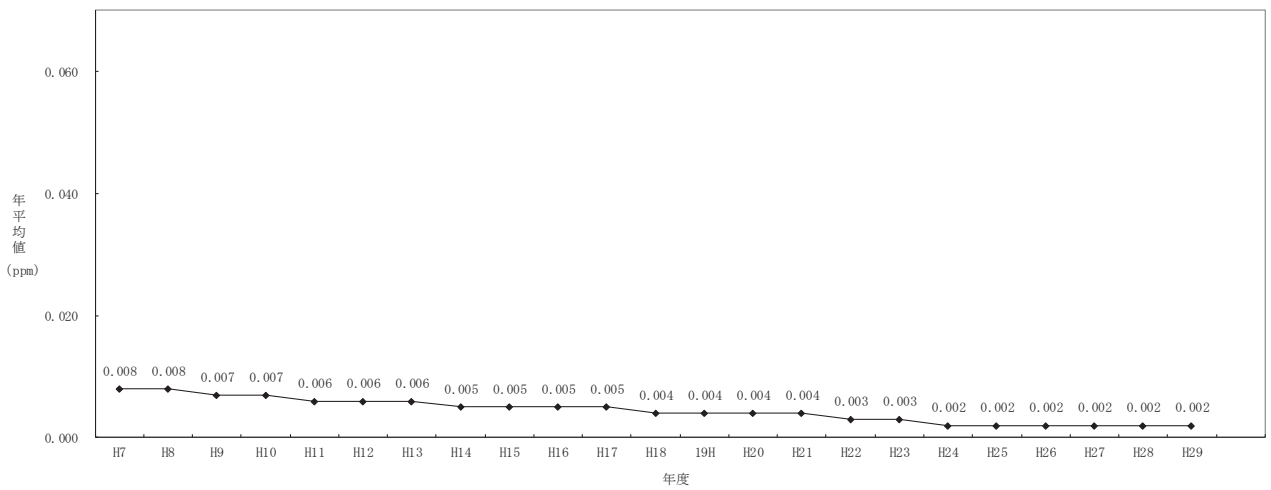
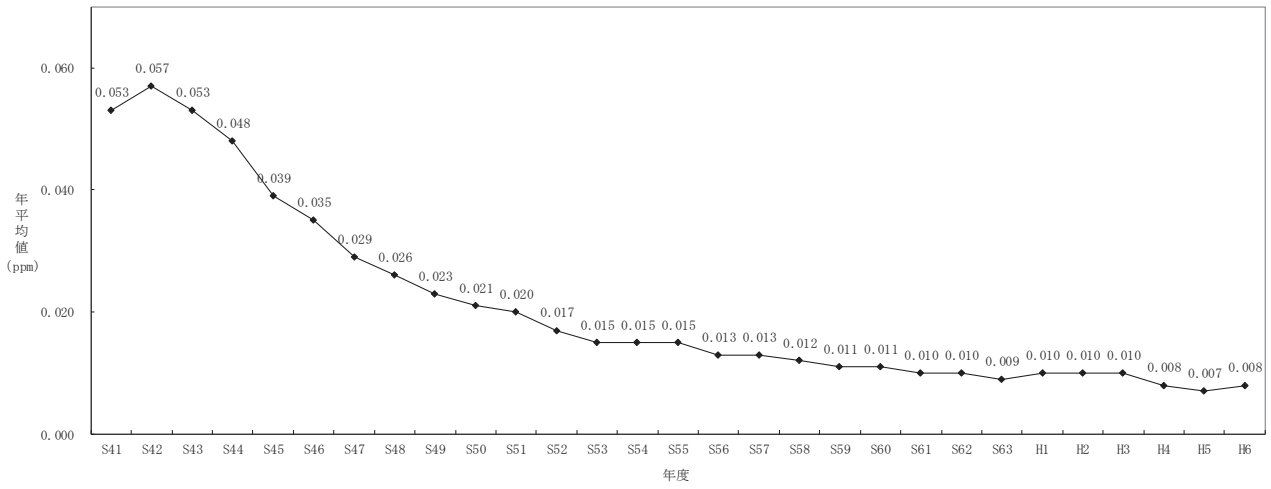
都道府県	市区町村	測定局	S41	S42	S43	S44	S45	S46	S47	S48	S49	S50	S51	S52	S53	S54	S55	S56	S57	S58
東 京	千代田区	千代田区神田司町	0.077	0.066	0.063	0.054	0.044	0.035	0.023	0.029	0.025	0.027	0.026	0.021	0.019	0.018	0.019	0.016	0.016	0.013
		大田区	0.068	0.064	0.080	0.085	0.067	0.047	0.039	0.032	0.033	0.031	0.030	0.028	0.024	0.024	0.022	0.013	0.012	0.011
		世田谷区	0.019	0.027	0.030	0.028	0.022	0.022	0.019	0.019	0.020	0.021	0.018	0.019	0.017	0.018	0.016	0.015	0.015	0.014
		荒川区	0.046	0.049	0.063	0.053	0.039	0.031	0.033	0.042	0.034	0.029	0.024	0.019	0.016	0.019	0.018	0.016	0.020	0.016
神 奈 川	横浜市	神奈川区総合庁舎	0.031	0.039	0.033	0.035	0.039	0.028	0.024	0.019	0.017	0.012	0.014	0.013	0.015	0.011	0.013	0.013	0.013	0.012
		港北区総合庁舎	0.028	0.037	0.033	0.026	0.021	0.028	0.022	0.014	0.010	0.012	0.012	0.009	0.000	0.009	0.010	0.009	0.011	0.011
	川崎市	川崎区大師分室 (旧 大師健康プラランチ) 中原保健福祉C (旧 中原保健所)	0.110	0.100	0.070	0.065	0.052	0.049	0.048	0.040	0.030	0.028	0.024	0.016	0.019	0.016	0.016	0.014	0.012	0.012
三 重	四日市市	磯津	0.059	0.081	0.052	0.051	0.039	0.047	0.030	0.021	0.021	0.010	0.012	0.013	0.013	0.011	0.008	0.010	0.010	0.008
平均値			0.053	0.057	0.053	0.048	0.039	0.035	0.029	0.026	0.023	0.021	0.020	0.017	0.015	0.015	0.015	0.013	0.013	0.012

都道府県	市区町村	測定局	S59	S60	S61	S62	S63	H1	H2	H3	H4	H5	H6	H7	H8	H9	H10	H11	H12	H13	
東 京	千代田区	千代田区神田司町	0.012	0.013	0.012	0.012	0.010	0.012	0.012	0.011	0.009	0.009	0.011	0.011	0.010	0.009	0.007	0.005	0.004	0.003	
		大田区	0.012	0.012	0.011	0.011	0.010	0.012	0.012	0.011	0.010	0.009	0.009	0.009	0.008	0.007	0.006	0.006	0.005	0.005	0.004
		世田谷区	0.014	0.009	0.008	0.008	0.006	0.008	0.008	0.009	0.007	0.007	0.007	0.006	0.006	0.005	0.004	0.003	0.003	0.003	
		荒川区	0.010	0.011	0.011	0.010	0.008	0.010	0.009	0.010	0.008	0.007	0.008	0.008	0.008	0.008	0.007	0.003	0.004	0.004	
神 奈 川	横浜市	神奈川区総合庁舎	0.013	0.013	0.012	0.012	0.012	0.011	0.011	0.010	0.009	0.009	0.009	0.010	0.010	0.008	0.008	0.007	0.009	0.009	
		港北区総合庁舎	0.010	0.010	0.009	0.010	0.009	0.009	0.010	0.010	0.007	0.007	0.008	0.008	0.008	0.007	0.007	0.007	0.007	0.008	
	川崎市	川崎区大師分室 (旧 大師健康プラランチ) 中原保健福祉C (旧 中原保健所)	0.012	0.011	0.010	0.011	0.011	0.011	0.010	0.010	0.009	0.007	0.008	0.008	0.009	0.008	0.009	0.007	0.009	0.009	
三 重	四日市市	磯津	0.010	0.007	0.009	0.009	0.009	0.007	0.008	0.009	0.007	0.006	0.006	0.006	0.008	0.007	0.007	0.006	0.007	0.007	
平均値			0.011	0.011	0.010	0.010	0.009	0.010	0.010	0.010	0.008	0.007	0.008	0.008	0.008	0.007	0.007	0.006	0.006	0.006	

都道府県	市区町村	測定局	H14	H15	H16	H17	H18	19H	H20	H21	H22	H23	H24	H25	H26	H27	H28	H29
東 京	千代田区	千代田区神田司町	0.002	0.003	0.002	0.002	0.002	0.002	0.002	0.002	0.002	0.002	0.002	0.002	0.002	0.002	0.002	0.001
		大田区	0.003	0.003	0.005	0.003	0.003	0.002	0.002	0.003	0.003	0.003	0.003	0.003	0.003	0.003	0.003	0.002
		世田谷区	0.002	0.002	0.002	0.002	0.002	0.001	0.002	0.002	0.002	0.001	0.002	0.002	0.002	0.002	0.001	0.001
		荒川区	0.003	0.003	0.003	0.002	0.002	0.002	0.002	0.002	0.002	0.002	0.002	0.002	0.002	0.002	0.002	0.002
神 奈 川	横浜市	神奈川区総合庁舎	0.008	0.008	0.008	0.008	0.008	0.007	0.007	0.006	0.006	0.006	0.006	0.003	0.003	0.003	0.003	0.003
		港北区総合庁舎	0.007	0.007	0.007	0.007	0.006	0.006	0.006	0.006	0.005	0.005	0.002	0.002	0.002	0.002	0.002	
	川崎市	川崎区大師分室 (旧 大師健康プラランチ) 中原保健福祉C (旧 中原保健所)	0.008	0.007	0.008	0.007	0.007	0.007	0.007	0.007	0.006	0.003	0.003	0.003	0.003	0.003	0.003	0.002
三 重	四日市市	磯津	0.005	0.006	0.005	0.005	0.004	0.004	0.004	0.004	0.002	0.001	0.001	0.001	0.001	0.001	0.001	
平均値			0.005	0.005	0.005	0.005	0.004	0.004	0.004	0.004	0.003	0.003	0.002	0.002	0.002	0.002	0.002	

参考（長期間にわたる継続測定局結果）

図10-4-1 長期間にわたる継続測定局における年平均値の経年変化（一般局）



参考（長期間にわたる継続測定局結果）

昭和50年度から長期間にわたり継続して測定している自排局5局における年平均値の経年変化は、表10-4-2及び図10-4-2のとおりである。年平均値は、昭和50年度以降低下傾向がみられたが、近年はほぼ横ばいである。

**表10-4-2 長期間にわたる継続測定局における年平均値の経年変化（自排局）**

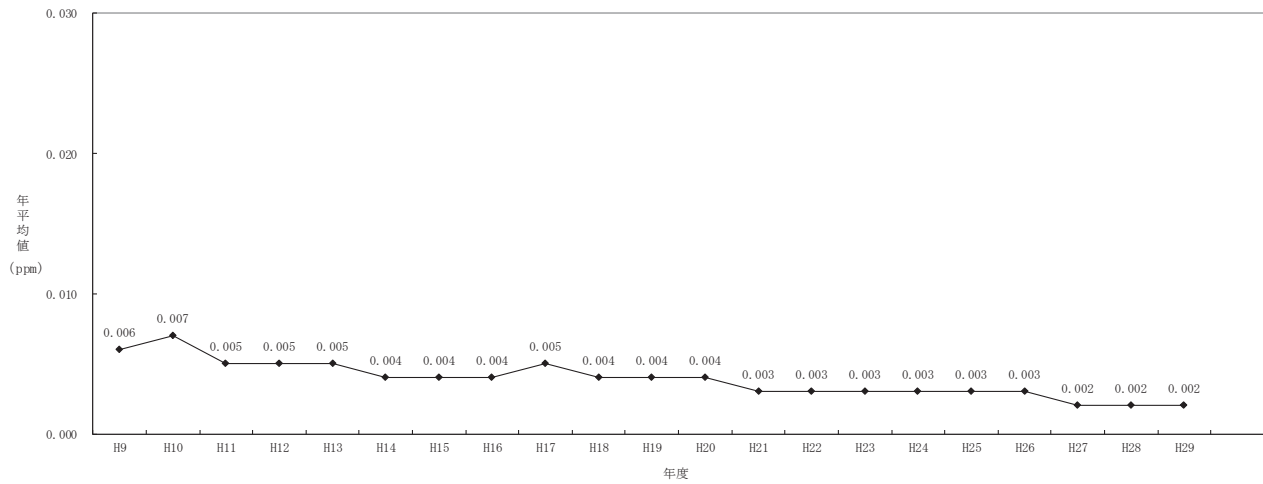
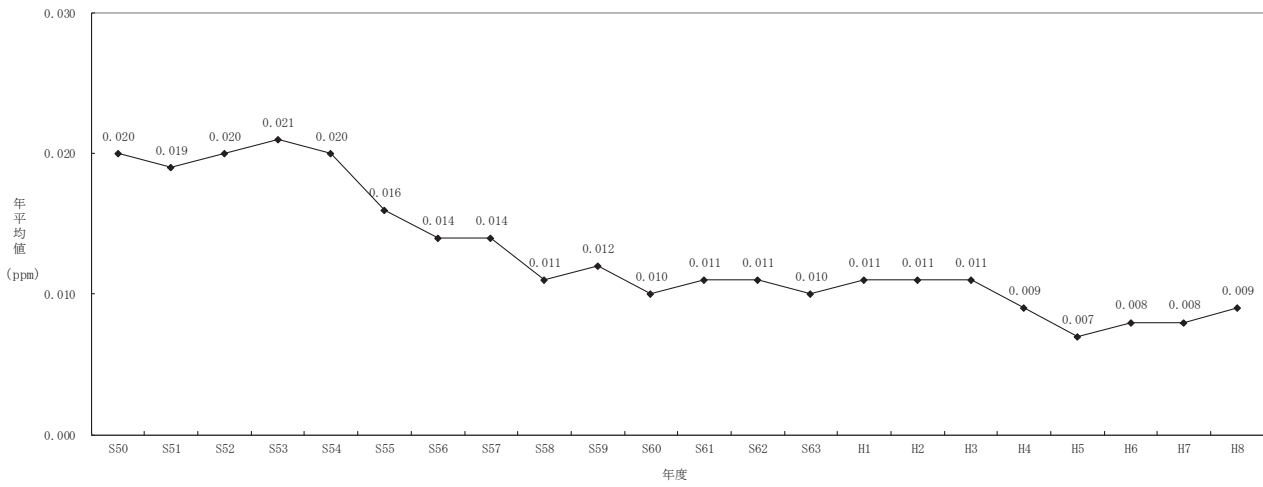
（単位：ppm）

都道府県	市区町村	測定局	S50	S51	S52	S53	S54	S55	S56	S57	S58	S59	S60	S61	S62	S63	H1
東 京	品川区	北品川交差点	0.026	0.018	0.017	0.015	0.018	0.018	0.018	0.019	0.018	0.021	0.012	0.012	0.011	0.009	0.012
		足立区	日光街道梅島	0.020	0.016	0.022	0.023	0.022	0.022	0.021	0.023	0.013	0.012	0.011	0.013	0.012	0.011
大 阪	豊中市	豊中市役所	0.016	0.020	0.022	0.023	0.019	0.008	0.009	0.009	0.008	0.009	0.008	0.007	0.008	0.008	0.007
		高槻市	高槻市役所	0.023	0.023	0.023	0.027	0.029	0.023	0.011	0.010	0.010	0.012	0.013	0.014	0.015	0.016
岡 山	玉野市	用吉	0.015	0.018	0.018	0.017	0.012	0.010	0.009	0.008	0.008	0.008	0.007	0.008	0.007	0.007	0.007
平均値			0.020	0.019	0.020	0.021	0.020	0.016	0.014	0.014	0.011	0.012	0.010	0.011	0.011	0.010	0.011

都道府県	市区町村	測定局	H2	H3	H4	H5	H6	H7	H8	H9	H10	H11	H12	H13	H14	H15	H16
東 京	品川区	北品川交差点	0.013	0.013	0.011	0.009	0.010	0.011	0.013	0.009	0.009	0.004	0.005	0.005	0.004	0.004	0.004
		足立区	日光街道梅島	0.013	0.013	0.010	0.009	0.011	0.011	0.011	0.008	0.007	0.003	0.004	0.005	0.003	0.003
大 阪	豊中市	豊中市役所	0.006	0.007	0.006	0.005	0.005	0.005	0.008	0.004	0.005	0.005	0.005	0.005	0.004	0.004	0.005
		高槻市	高槻市役所	0.016	0.015	0.011	0.007	0.008	0.008	0.005	0.004	0.006	0.006	0.007	0.006	0.005	0.005
岡 山	玉野市	用吉	0.006	0.007	0.006	0.006	0.006	0.006	0.007	0.006	0.006	0.005	0.006	0.006	0.006	0.005	0.005
平均値			0.011	0.011	0.009	0.007	0.008	0.008	0.009	0.006	0.007	0.005	0.005	0.005	0.004	0.004	0.004

都道府県	市区町村	測定局	H17	H18	H19	H20	H21	H22	H23	H24	H25	H26	H27	H28	H29
東 京	品川区	北品川交差点	0.004	0.004	0.003	0.003	0.003	0.003	0.003	0.002	0.002	0.002	0.002	0.003	0.002
		足立区	日光街道梅島	0.003	0.002	0.002	0.002	0.002	0.002	0.002	0.001	0.002	0.002	0.002	0.001
大 阪	豊中市	豊中市役所	0.005	0.006	0.004	0.005	0.004	0.004	0.004	0.004	0.003	0.003	0.003	0.002	0.003
		高槻市	高槻市役所	0.006	0.004	0.004	0.003	0.002	0.002	0.003	0.002	0.002	0.002	0.002	0.001
岡 山	玉野市	用吉	0.006	0.005	0.005	0.005	0.005	0.005	0.005	0.005	0.005	0.004	0.003	0.004	0.004
平均値			0.005	0.004	0.004	0.004	0.003	0.003	0.003	0.003	0.003	0.003	0.002	0.002	0.002

図10-4-2 長期間にわたる継続測定局における年平均値の経年変化（自排局）



参考（長期間にわたる継続測定局結果）

## 5 一酸化炭素

昭和47年度から長期間にわたり継続して測定している一般局5局における年平均値の経年変化は、表10-5-1及び図10-5-1のとおりである。年平均値は、昭和47年度以降低下傾向がみられたが、近年はほぼ横ばいである。

表10-5-1 長期間にわたる継続測定局における年平均値の経年変化（一般局）

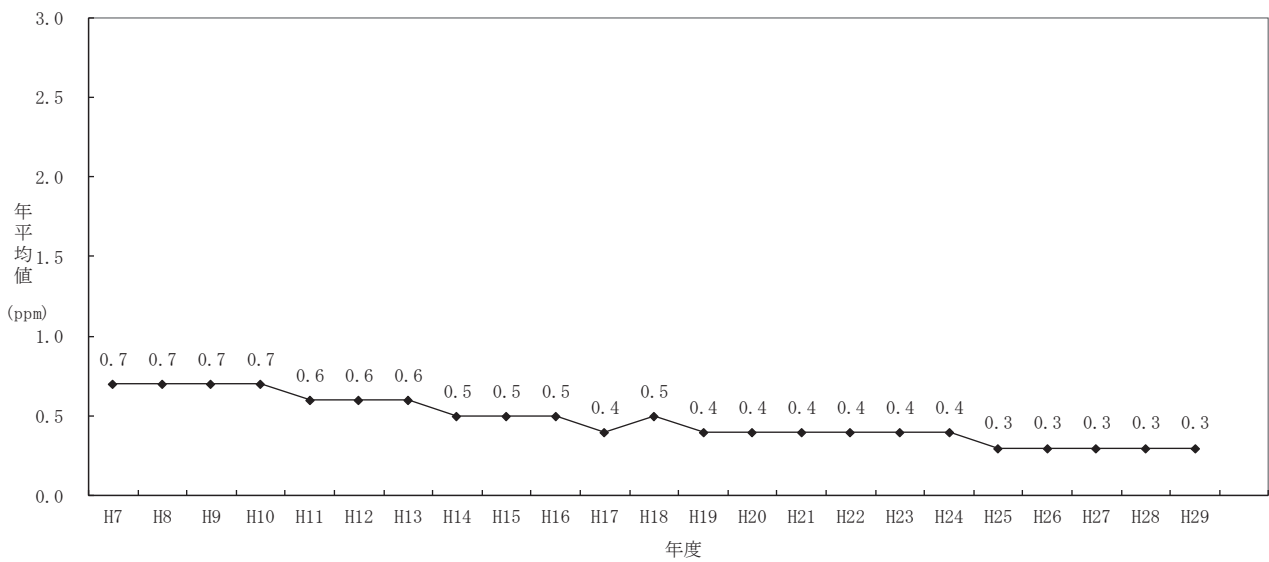
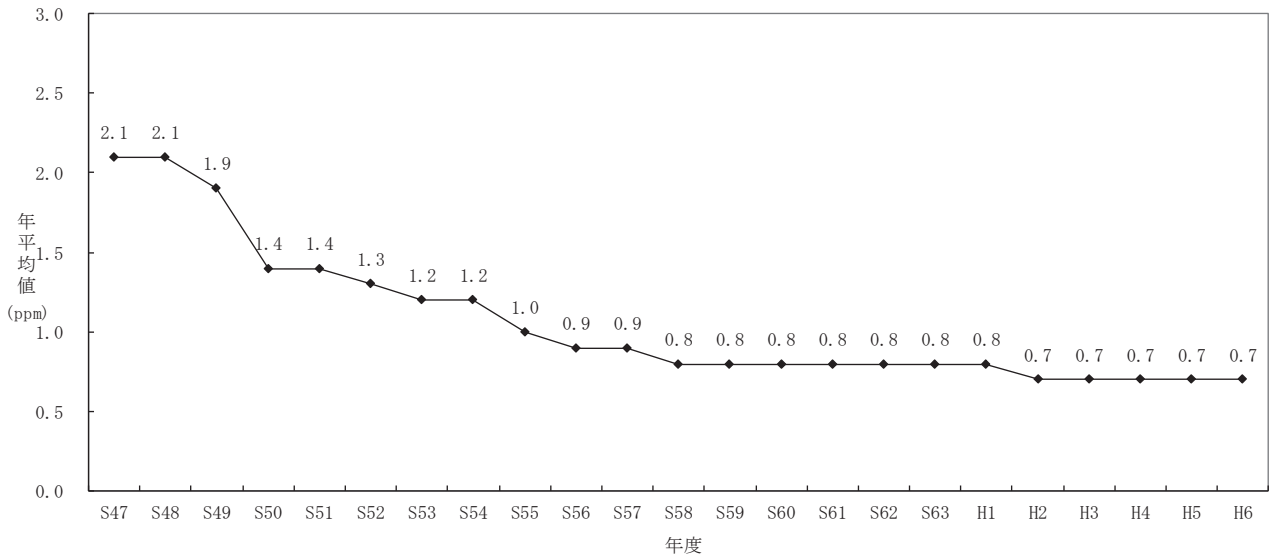
（単位：ppm）

都道府県	市区町村	測定局	S47	S48	S49	S50	S51	S52	S53	S54	S55	S56	S57	S58	S59	S60	S61	S62
東 京	新宿区	国設東京（新宿）	1.4	1.7	1.6	1.5	1.7	1.6	1.0	0.9	0.9	0.9	0.9	0.8	0.8	0.8	0.8	0.8
神 奈 川	川崎市	国設川崎	2.6	2.1	2.6	0.6	1.4	1.5	1.5	1.6	1.0	0.8	0.8	0.8	0.8	0.8	0.8	0.8
愛 知	名古屋市	国設名古屋	1.4	3.0	2.1	1.9	1.2	0.9	1.1	1.1	1.1	0.7	0.8	0.8	0.8	0.7	0.8	0.7
大 阪	大阪市	国設大阪	2.1	1.9	1.8	1.5	1.5	1.1	1.3	1.1	1.1	1.1	1.1	0.9	0.9	0.9	0.9	0.9
兵 庫	尼崎市	国設尼崎	3.0	1.7	1.2	1.4	1.2	1.2	1.3	1.1	0.9	0.9	0.8	0.8	0.8	0.8	0.8	0.7
平均値			2.1	2.1	1.9	1.4	1.4	1.3	1.2	1.2	1.0	0.9	0.9	0.8	0.8	0.8	0.8	0.8

都道府県	市区町村	測定局	S63	H1	H2	H3	H4	H5	H6	H7	H8	H9	H10	H11	H12	H13	H14	H15
東 京	新宿区	国設東京（新宿）	0.8	0.8	0.8	0.8	0.7	0.8	0.9	0.8	0.8	0.8	0.7	0.7	0.6	0.6	0.5	0.6
神 奈 川	川崎市	国設川崎	0.9	0.9	0.8	0.8	0.7	0.7	0.7	0.7	0.6	0.7	0.7	0.6	0.6	0.6	0.5	0.5
愛 知	名古屋市	国設名古屋	0.8	0.8	0.7	0.7	0.6	0.6	0.6	0.6	0.6	0.6	0.6	0.5	0.5	0.5	0.5	0.5
大 阪	大阪市	国設大阪	0.9	0.8	0.7	0.8	0.8	0.8	0.7	0.8	0.8	0.8	0.8	0.7	0.7	0.7	0.6	0.6
兵 庫	尼崎市	国設尼崎	0.7	0.7	0.6	0.6	0.5	0.6	0.5	0.6	0.7	0.7	0.6	0.5	0.6	0.6	0.5	0.5
平均値			0.8	0.8	0.7	0.7	0.7	0.7	0.7	0.7	0.7	0.7	0.7	0.6	0.6	0.6	0.5	0.5

都道府県	市区町村	測定局	H16	H17	H18	H19	H20	H21	H22	H23	H24	H25	H26	H27	H28	H29
東 京	新宿区	国設東京（新宿）	0.5	0.5	0.5	0.5	0.4	0.4	0.4	0.4	0.4	0.4	0.4	0.3	0.3	0.3
神 奈 川	川崎市	国設川崎	0.5	0.4	0.4	0.4	0.4	0.3	0.3	0.3	0.3	0.2	0.2	0.2	0.2	0.2
愛 知	名古屋市	国設名古屋	0.4	0.3	0.4	0.3	0.3	0.4	0.4	0.4	0.4	0.3	0.4	0.4	0.4	0.4
大 阪	大阪市	国設大阪	0.6	0.5	0.5	0.4	0.4	0.4	0.4	0.4	0.4	0.3	0.3	0.4	0.3	0.3
兵 庫	尼崎市	国設尼崎	0.4	0.5	0.5	0.5	0.5	0.4	0.4	0.4	0.4	0.4	0.4	0.3	0.3	0.3
平均値			0.5	0.4	0.5	0.4	0.4	0.4	0.4	0.4	0.4	0.3	0.3	0.3	0.3	0.3

図10-5-1 長期間にわたる継続測定局における年平均値の経年変化（一般局）



参考（長期間にわたる継続測定局結果）



自排局7局における年平均値の経年変化は、表10-5-2及び図10-5-2のとおりである。年平均値は、昭和47年度から昭和58年度にかけて大きく減少し、その後、緩やかな改善傾向にある。

表10-5-2 長期間にわたる継続測定局における年平均値の経年変化（自排局）

(単位：ppm)

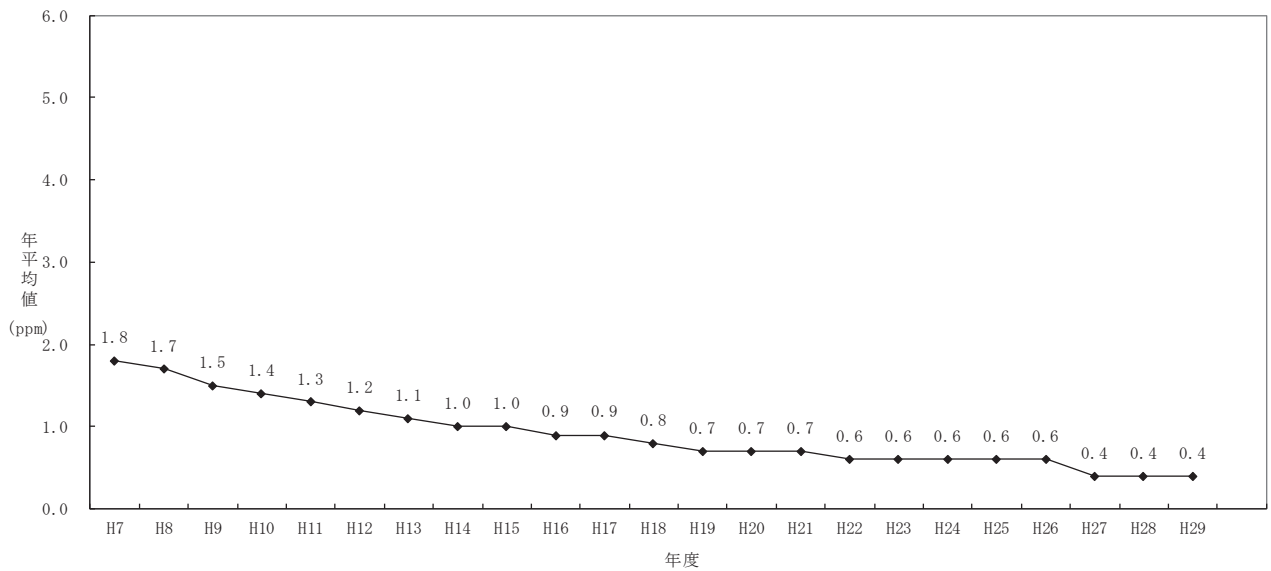
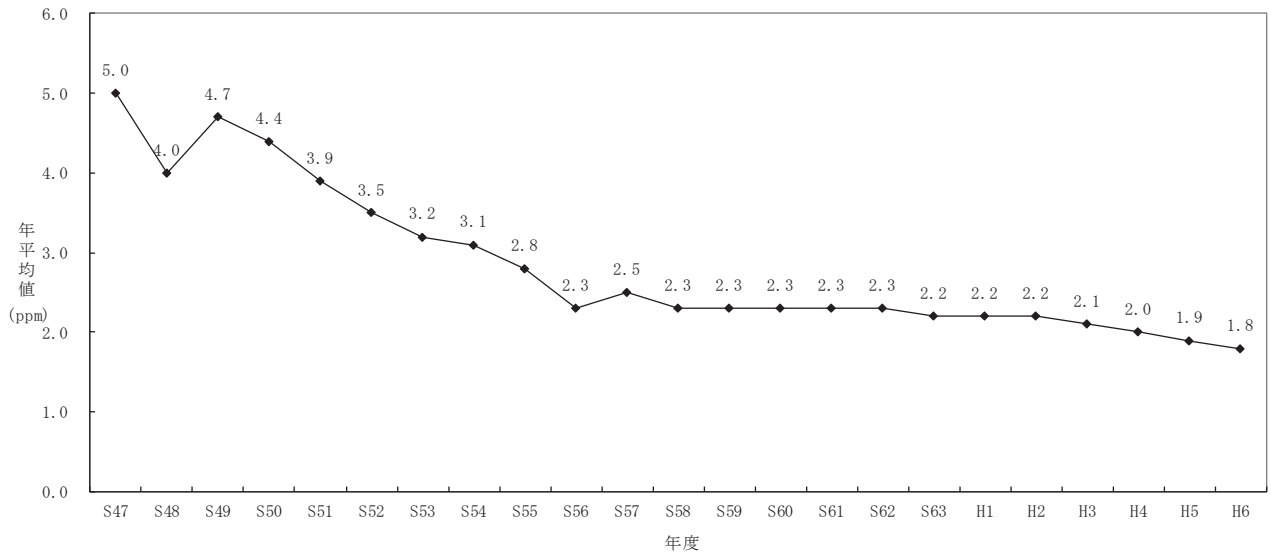
都道府県	市区町村	測定局	S47	S48	S49	S50	S51	S52	S53	S54	S55	S56	S57	S58	S59	S60	S61	S62
東 京	千代田区	日比谷交差点	6.3	4.8	(4.7)	4.3	(3.7)	2.9	3.2	2.6	2.4	3.2	2.7	1.7	1.8	1.9	1.8	1.6
		世田谷区	(4.4)	(9.1)	9.0	8.1	6.6	6.6	5.4	5.3	5.7	(5.3)	4.7	4.6	4.4	4.2	4.3	4.5
大 阪	大阪市	梅田新道	5.2	4.9	3.7	3.3	(3.3)	3.0	2.9	2.2	2.4	2.2	2.2	1.9	1.8	1.8	1.9	1.9
		出来島小学校	3.9	2.6	3.4	3.7	3.4	3.0	3.3	3.9	2.3	2.0	1.9	1.7	1.8	1.8	1.8	1.8
福 岡	福岡市	天神	4.4	3.3	4.7	4.7	3.6	4.0	3.3	3.5	3.0	3.0	2.8	2.6	3.0	2.8	2.7	2.6
		北九州市	(4.9)	4.7	3.5	3.0	3.4	2.4	1.8	1.7	1.8	1.7	1.7	1.7	1.7	1.8	1.9	1.9
		黒崎測定所	(5.8)	3.6	4.1	3.6	2.7	2.5	2.4	2.3	1.9	1.9	1.7	1.6	1.9	1.8	1.8	2.0
平均値			5.0	4.0	4.7	4.4	3.9	3.5	3.2	3.1	2.8	2.3	2.5	2.3	2.3	2.3	2.3	2.3

都道府県	市区町村	測定局	S63	H1	H2	H3	H4	H5	H6	H7	H8	H9	H10	H11	H12	H13	H14	H15
東 京	千代田区	日比谷交差点	1.6	1.5	1.6	1.6	1.5	1.4	1.4	1.3	1.2	1.2	1.2	1.0	1.1	0.9	0.9	0.8
		世田谷区	4.1	4.1	4.2	4.1	3.9	3.7	3.6	3.4	3.1	1.6	1.5	1.2	1.2	1.2	1.2	1.1
大 阪	大阪市	梅田新道	1.7	1.6	1.5	1.5	1.3	1.4	1.4	1.3	1.5	1.6	1.4	1.3	1.2	1.1	1.1	1.0
		出来島小学校	1.8	2.0	2.0	1.5	1.5	1.4	1.2	1.3	1.1	1.0	1.0	1.0	1.0	1.0	0.9	0.8
福 岡	福岡市	天神	2.5	2.3	2.3	2.0	2.2	2.2	1.5	1.5	1.6	1.7	1.5	1.9	1.7	1.2	1.0	1.1
		北九州市	2.0	1.9	1.9	2.0	1.7	1.6	1.6	1.9	1.8	1.6	1.4	1.2	1.1	1.2	1.1	1.2
		黒崎測定所	1.8	2.2	1.8	2.3	1.8	1.8	2.1	2.0	1.8	2.0	1.5	1.4	1.3	1.0	0.9	0.8
平均値			2.2	2.2	2.2	2.1	2.0	1.9	1.8	1.8	1.7	1.5	1.4	1.3	1.2	1.1	1.0	1.0

都道府県	市区町村	測定局	H16	H17	H18	H19	H20	H21	H22	H23	H24	H25	H26	H27	H28	H29
東 京	千代田区	日比谷交差点	0.7	0.7	0.7	0.5	0.5	0.5	0.5	0.5	0.4	0.4	0.4	0.4	0.3	0.3
		世田谷区	0.9	0.9	0.9	0.8	0.7	0.6	0.6	0.6	0.5	0.4	0.3	0.3	0.3	-
大 阪	大阪市	梅田新道	1.0	0.9	0.9	0.7	0.7	0.6	0.6	0.6	0.6	0.5	0.5	0.4	0.3	0.3
		出来島小学校	0.8	0.7	0.6	0.5	0.6	0.5	0.5	0.5	0.5	0.4	0.4	0.4	0.3	0.3
福 岡	福岡市	天神	1.0	0.9	0.9	1.1	0.9	0.7	0.7	0.6	0.6	0.5	0.5	0.5	0.5	0.4
		北九州市	1.1	1.1	0.8	0.8	0.7	0.6	0.6	0.5	0.5	0.7	0.7	0.5	0.4	0.3
		黒崎測定所	0.8	0.8	0.7	0.6	0.7	1.1	0.9	1.0	1.0	1.1	1.1	0.5	0.5	0.6
平均値			0.9	0.9	0.8	0.7	0.7	0.7	0.6	0.6	0.6	0.6	0.6	0.4	0.4	0.4

「( )」については191ページ参照

図10-5-2 長期間にわたる継続測定局における年平均値の経年変化（自排局）



参考（長期間にわたる継続測定局結果）

## 6 非メタン炭化水素

昭和 53 年度から継続して測定している一般局 6 局及び自排局 4 局における 3 時間平均値の年平均値の経年変化は、表 10-6-1、表 10-6-2 及び図 10-6-1、図 10-6-2 のとおりである。年平均値は、一般局、自排局ともに近年緩やかな改善傾向にある。

表 10-6-1 長期間にわたる継続測定局における 3 時間平均値の年平均値の経年変化（一般局）

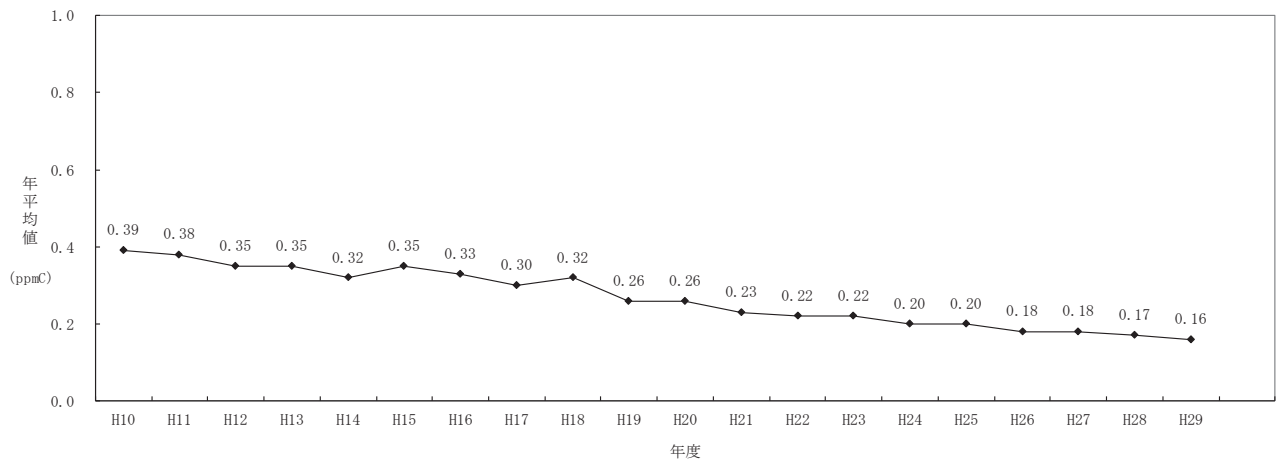
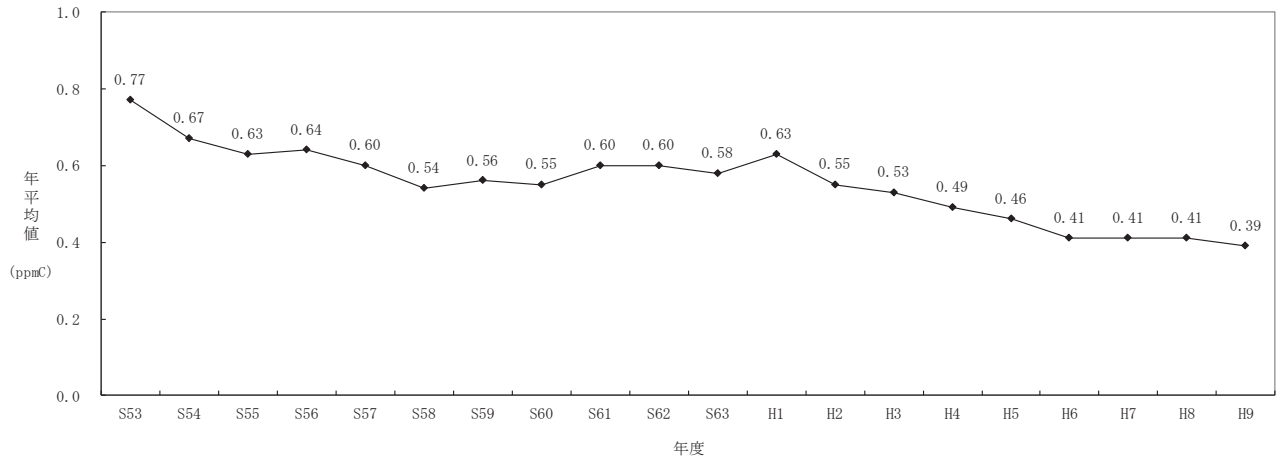
（単位：ppmC）

都道府県	市区町村	測定局	S53	S54	S55	S56	S57	S58	S59	S60	S61	S62	S63	H1	H2	H3
東 京	新宿区	国設東京（新宿）	0.55	0.47	0.45	0.46	0.45	0.51	0.50	0.52	0.45	0.43	0.46	0.44	0.45	0.44
	大田区	大田区東糀谷 （旧 大田区南大森）	0.98	0.73	0.67	0.67	0.60	0.57	0.57	0.56	0.56	0.61	0.63	0.59	0.64	0.57
	江戸川区	江戸川区鹿骨	0.64	0.60	0.48	0.67	0.56	0.53	0.46	0.55	0.55	0.50	0.44	0.46	0.39	0.39
大 阪	大阪市	国設大阪	0.82	0.70	0.64	0.64	0.65	0.60	0.59	0.58	0.60	0.57	0.58	0.67	0.56	0.48
		野中小学校 （旧 旧淀川区役所）	0.75	0.68	0.64	0.59	0.57	0.43	0.49	0.47	0.55	0.59	0.51	0.51	0.46	0.44
		摂陽中学校	0.89	0.83	0.87	0.78	0.77	0.61	0.73	0.63	0.91	0.89	0.88	1.10	0.81	0.83
平均値			0.77	0.67	0.63	0.64	0.60	0.54	0.56	0.55	0.60	0.60	0.58	0.63	0.55	0.53

都道府県	市区町村	測定局	H4	H5	H6	H7	H8	H9	H10	H11	H12	H13	H14	H15	H16	H17
東 京	新宿区	国設東京（新宿）	0.40	0.33	0.35	0.33	0.33	0.33	0.32	0.27	0.25	0.25	0.24	0.23	0.25	0.21
	大田区	大田区東糀谷 （旧 大田区南大森）	0.57	0.52	0.46	0.47	0.41	0.39	0.47	0.50	0.34	0.42	0.41	0.53	0.36	0.30
	江戸川区	江戸川区鹿骨	0.36	0.29	0.31	0.31	0.31	0.31	0.30	0.25	0.29	0.33	0.30	0.29	0.34	0.30
大 阪	大阪市	国設大阪	0.45	0.50	0.48	0.49	0.52	0.48	0.50	0.49	0.49	0.38	0.34	0.35	0.33	0.32
		野中小学校 （旧 旧淀川区役所）	0.42	0.39	0.39	0.42	0.42	0.36	0.36	0.36	0.31	0.29	0.28	0.35	0.31	0.31
		摂陽中学校	0.76	0.72	0.45	0.42	0.46	0.44	0.40	0.38	0.41	0.42	0.37	0.37	0.36	0.34
平均値			0.49	0.46	0.41	0.41	0.41	0.39	0.39	0.38	0.35	0.35	0.32	0.35	0.33	0.30

都道府県	市区町村	測定局	H18	H19	H20	H21	H22	H23	H24	H25	H26	H27	H28	H29
東 京	新宿区	国設東京（新宿）	0.21	0.18	0.17	0.16	0.17	0.17	0.16	0.16	0.16	0.15	0.14	0.15
	大田区	大田区東糀谷 （旧 大田区南大森）	0.27	0.27	0.24	0.22	0.23	0.27	0.24	0.24	0.23	0.21	0.21	0.21
	江戸川区	江戸川区鹿骨	0.27	0.28	0.28	0.25	0.20	0.19	0.19	0.19	0.18	0.18	0.16	0.15
大 阪	大阪市	国設大阪	0.32	0.27	0.27	0.26	0.26	0.24	0.18	0.17	0.15	0.16	0.14	0.14
		野中小学校 （旧 旧淀川区役所）	0.41	0.32	0.29	0.28	0.25	0.22	0.21	0.19	0.15	0.14	0.15	0.14
		摂陽中学校	0.41	0.24	0.29	0.21	0.20	0.21	0.21	0.24	0.20	0.26	0.19	0.19
平均値			0.32	0.26	0.26	0.23	0.22	0.22	0.20	0.20	0.18	0.18	0.17	0.16

図10-6-1 長期間にわたる継続測定局における3時間平均値の年平均値の経年変化（一般局）



参考（長期間にわたる継続測定局結果）

表 10-6-2 長期間にわたる継続測定局における3時間平均値の年平均値の経年変化（自排局）

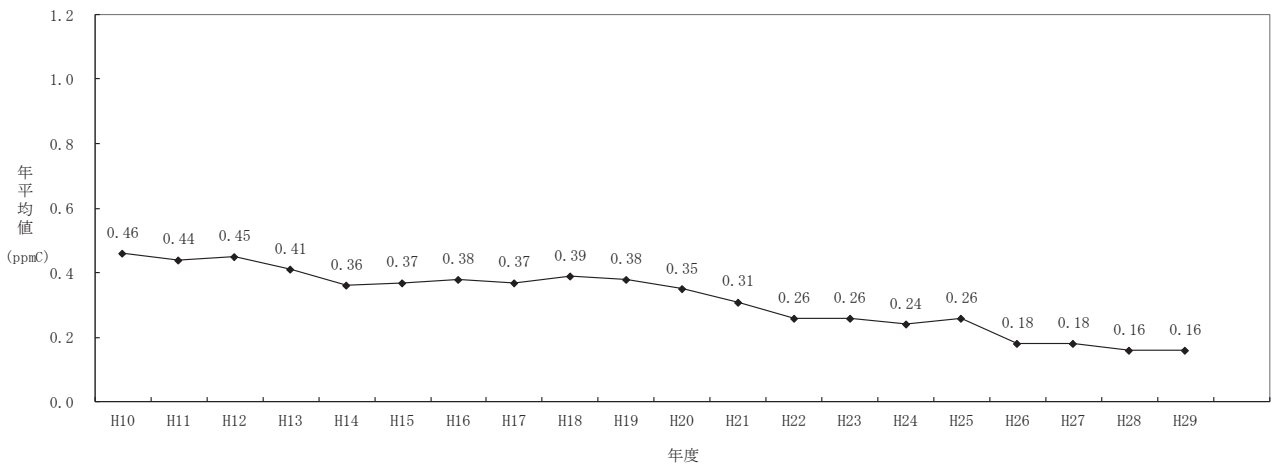
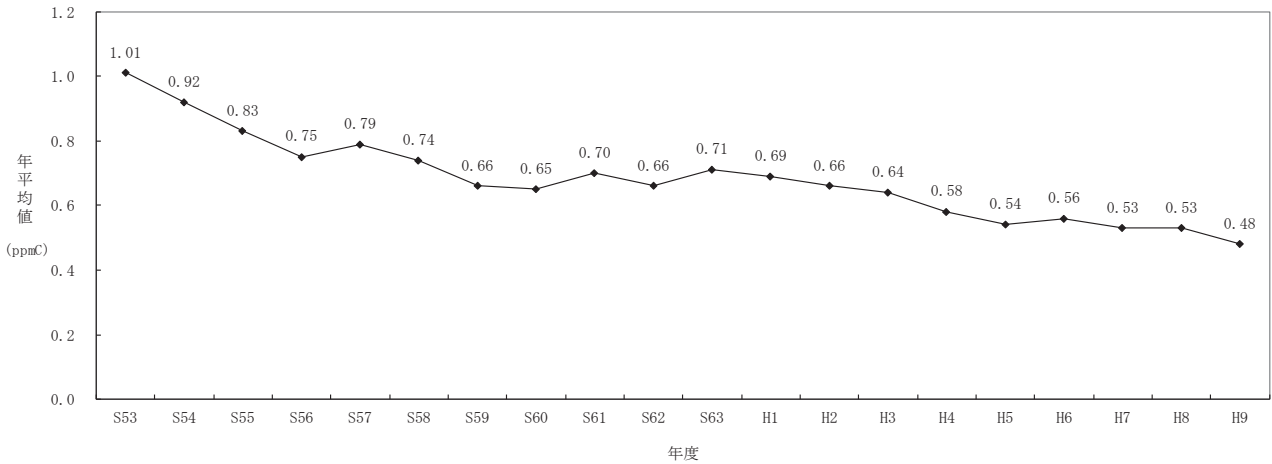
(単位：ppmC)

都道府県	市区町村	測定局	S53	S54	S55	S56	S57	S58	S59	S60	S61	S62	S63	H1	H2	H3	
千葉県	柏市	柏旭(車)(旧旭)	0.89	0.83	0.80	0.62	0.73	0.76	0.61	0.55	0.54	0.55	0.51	0.52	0.56	0.57	
		西宮市	武庫川	0.58	0.51	0.51	0.52	0.49	0.50	0.43	0.46	0.55	0.56	0.61	0.63	0.62	0.58
			砂田子ども広場	2.19	1.99	1.71	1.60	1.46	1.25	1.15	1.13	1.24	1.08	1.28	1.20	1.12	1.08
		津門川	0.38	0.33	0.29	0.27	0.47	0.45	0.43	0.45	0.47	0.43	0.43	0.43	0.41	0.35	0.32
平均値			1.01	0.92	0.83	0.75	0.79	0.74	0.66	0.65	0.70	0.66	0.71	0.69	0.66	0.64	

都道府県	市区町村	測定局	H4	H5	H6	H7	H8	H9	H10	H11	H12	H13	H14	H15	H16	H17	
千葉県	柏市	柏旭(車)(旧旭)	0.51	0.45	0.52	0.50	0.46	0.44	0.43	0.41	0.44	0.45	0.41	0.44	0.46	0.46	
		西宮市	武庫川	0.54	0.49	0.49	0.37	0.35	0.31	0.30	0.30	0.29	0.30	0.27	0.26	0.27	0.28
			砂田子ども広場	0.93	0.86	0.89	0.87	0.92	0.85	0.83	0.77	0.81	0.65	0.51	0.57	0.53	0.49
		津門川	0.35	0.35	0.32	0.37	0.38	0.32	0.29	0.26	0.25	0.24	0.23	0.22	0.25	0.24	
平均値			0.58	0.54	0.56	0.53	0.53	0.48	0.46	0.44	0.45	0.41	0.36	0.37	0.38	0.37	

都道府県	市区町村	測定局	H18	H19	H20	H21	H22	H23	H24	H25	H26	H27	H28	H29	
千葉県	柏市	柏旭(車)(旧旭)	0.43	0.46	0.53	0.39	0.25	0.29	0.25	0.27	0.19	0.15	0.13	0.13	
		西宮市	武庫川	0.41	0.40	0.26	0.24	0.25	0.23	0.23	0.22	0.21	0.22	0.21	0.21
			砂田子ども広場	0.49	0.45	0.44	0.40	0.38	0.36	0.35	0.41	0.21	0.21	0.18	0.18
		津門川	0.22	0.22	0.16	0.19	0.16	0.14	0.14	0.13	0.12	0.13	0.11	0.11	
平均値			0.39	0.38	0.35	0.31	0.26	0.26	0.24	0.26	0.18	0.18	0.16	0.16	

図 10-6-2 長期間にわたる継続測定局における3時間平均値の年平均値の経年変化（自排局）



参考（長期間にわたる継続測定局結果）