

第8章

非メタン炭化水素

1 非メタン炭化水素測定局の現況

平成 29 年度末現在、一般局で全国 239 町村に 329 測定局、自排局で全国 112 市町村に 147 測定局が設置されている。測定局数の推移は、表 8-1-1 のとおりである。

また、平成 29 年度末現在の都道府県別の測定局設置市町村数及び測定局数は、表 8-1-2 のとおりである。

表 8-1-1 非メタン炭化水素測定局設置市町村数及び測定局数

局区分	項目	S51	S52	S53	S54	S55	S56	S57	S58	S59	S60	S61	S62	S63	H1
一般局	市町村数	30	50	98	120	162	174	189	200	207	219	228	230	233	235
	測定局数	39	65	127	168	219	247	271	294	306	322	331	332	335	338
自排局	市町村数	7	14	36	53	68	73	81	82	91	90	94	94	98	102
	測定局数	10	20	46	71	98	110	125	127	141	140	145	150	150	155

局区分	項目	H2	H3	H4	H5	H6	H7	H8	H9	H10	H11	H12	H13	H14	H15
一般局	市町村数	238	239	244	248	252	256	261	257	263	262	256	253	249	229
	測定局数	338	340	348	354	358	363	367	359	362	361	351	348	344	322
自排局	市町村数	102	103	113	109	116	119	120	121	124	123	123	125	131	133
	測定局数	155	162	173	170	178	178	180	178	181	177	177	178	185	186

局区分	項目	H16	H17	H18	H19	H20	H21	H22	H23	H24	H25	H26	H27	H28	H29
一般局	市町村数	225	221	219	220	220	225	232	237	241	238	237	236	238	239
	測定局数	319	319	316	319	318	321	325	326	330	332	334	329	331	329
自排局	市町村数	136	136	136	136	131	127	120	119	120	117	115	115	113	112
	測定局数	189	191	188	186	178	174	166	164	162	157	154	153	150	147

※環境基準適用除外局は除く。

表 8-1-2 都道府県別の測定局設置市町村数及び測定局数

都道府県	一般局		自排局	
	総 数		総 数	
	市町村数	測定局数	市町村数	測定局数
北海道	4	8	0	0
青森県	2	2	3	4
岩手県	1	1	0	0
宮城県	5	6	1	1
秋田県	2	2	0	0
山形県	0	0	1	1
福島県	10	10	3	3
茨城県	15	17	0	0
栃木県	6	6	5	6
群馬県	4	4	6	6
埼玉県	12	16	13	13
千葉県	22	39	7	12
東京都	23	27	5	5
神奈川県	15	29	3	7
新潟県	2	4	1	1
富山県	5	6	3	4
石川県	5	5	1	1
福井県	6	6	3	3
山梨県	2	2	0	0
長野県	2	2	0	0
岐阜県	2	2	0	0
静岡県	9	14	6	9
愛知県	9	12	7	7
三重県	9	13	2	2
滋賀県	4	4	2	2
京都府	5	6	1	2
大阪府	10	17	11	12
兵庫県	5	11	4	11
奈良県	1	1	0	0
和歌山県	1	1	0	0
鳥取県	1	1	0	0
島根県	1	1	0	0
岡山県	2	4	7	9
広島県	4	5	2	5
山口県	9	11	1	1
徳島県	0	0	1	1
香川県	1	1	1	1
愛媛県	4	7	1	1
高知県	0	0	0	0
福岡県	4	7	3	4
佐賀県	1	1	0	0
長崎県	4	4	2	4
熊本県	1	3	0	0
大分県	1	3	1	2
宮崎県	2	2	3	5
鹿児島県	6	6	2	2
沖縄県	0	0	0	0
全 国	239	329	112	147

※環境基準適用除外局は除く。

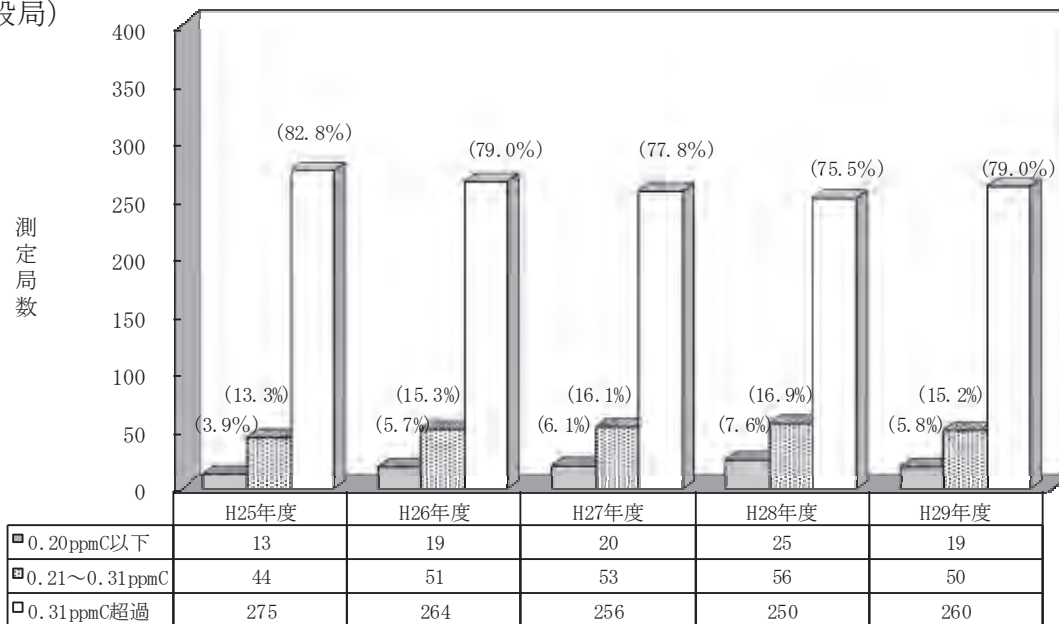
2 非メタン炭化水素濃度の測定結果

(1) 大気中炭化水素濃度指針の適合状況

平成 29 年度においては、非メタン炭化水素濃度の午前 6 時～9 時までの 3 時間平均値の年間最高値が 0.31ppmC を超過した測定局は、一般局で 79.0%、自排局で 83.0%であり、ほぼ横ばいに推移している (図 8-2-1)。

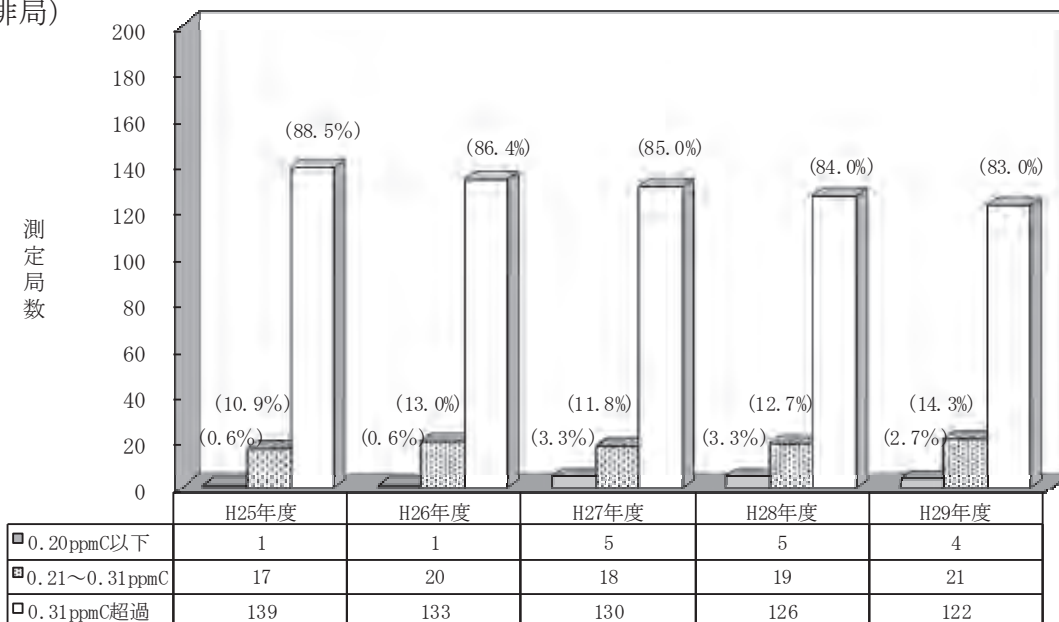
図 8-2-1 午前 6 時～9 時における 3 時間平均値の年間最高値の濃度範囲別測定局数の推移

(一般局)



■ 0.20ppmC以下 ■ 0.21～0.31ppmC □ 0.31ppmC超過

(自排局)

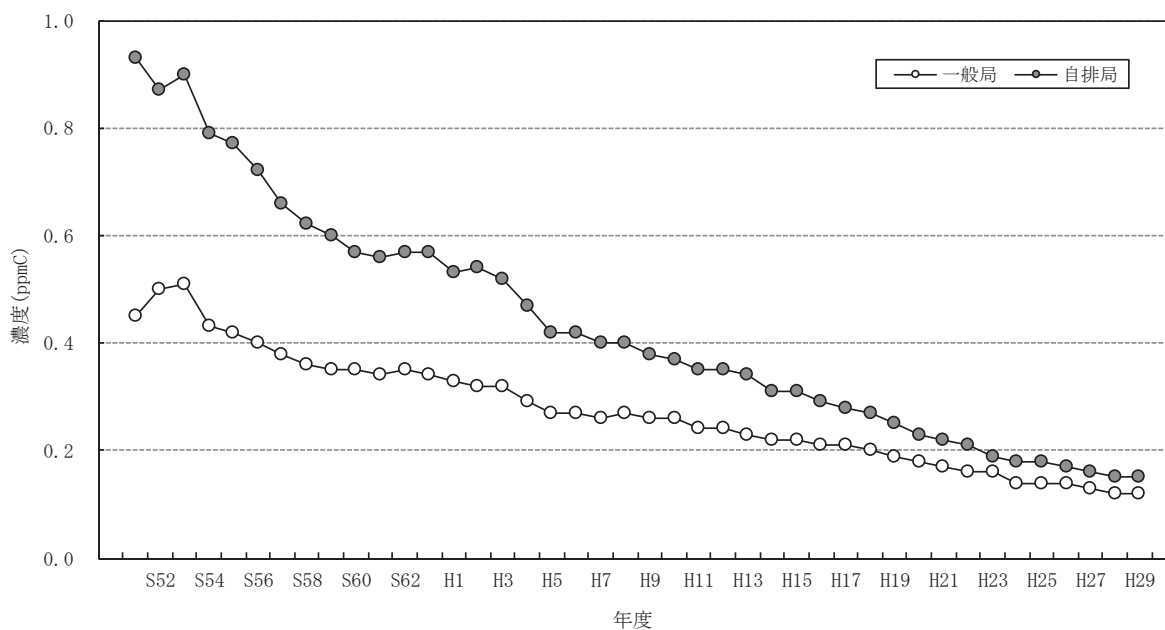


■ 0.20ppmC以下 ■ 0.21～0.31ppmC □ 0.31ppmC超過

(2) 午前6時～9時における年平均値

平成 29 年度の非メタン炭化水素の午前6時～9時における3時間平均値の年平均値の経年変化は、一般局で 0.12ppmC、自排局で 0.15ppmC であり、近年、一般局、自排局ともに緩やかな低下傾向がみられる。

図 8-2-2 午前6時～9時における3時間平均値の年平均値の経年変化



年度	S51	S52	S53	S54	S55	S56	S57	S58	S59	S60	S61	S62	S63	H1
一般局	0.45	0.50	0.51	0.43	0.42	0.40	0.38	0.36	0.35	0.35	0.34	0.35	0.34	0.33
自排局	0.93	0.87	0.90	0.79	0.77	0.72	0.66	0.62	0.60	0.57	0.56	0.57	0.57	0.53
年度	H2	H3	H4	H5	H6	H7	H8	H9	H10	H11	H12	H13	H14	H15
一般局	0.32	0.32	0.29	0.27	0.27	0.26	0.27	0.26	0.26	0.24	0.24	0.23	0.22	0.22
自排局	0.54	0.52	0.47	0.42	0.42	0.40	0.40	0.38	0.37	0.35	0.35	0.34	0.31	0.31
年度	H16	H17	H18	H19	H20	H21	H22	H23	H24	H25	H26	H27	H28	H29
一般局	0.21	0.21	0.20	0.19	0.18	0.17	0.16	0.16	0.14	0.14	0.14	0.13	0.12	0.12
自排局	0.29	0.28	0.27	0.25	0.23	0.22	0.21	0.19	0.18	0.18	0.17	0.16	0.15	0.15

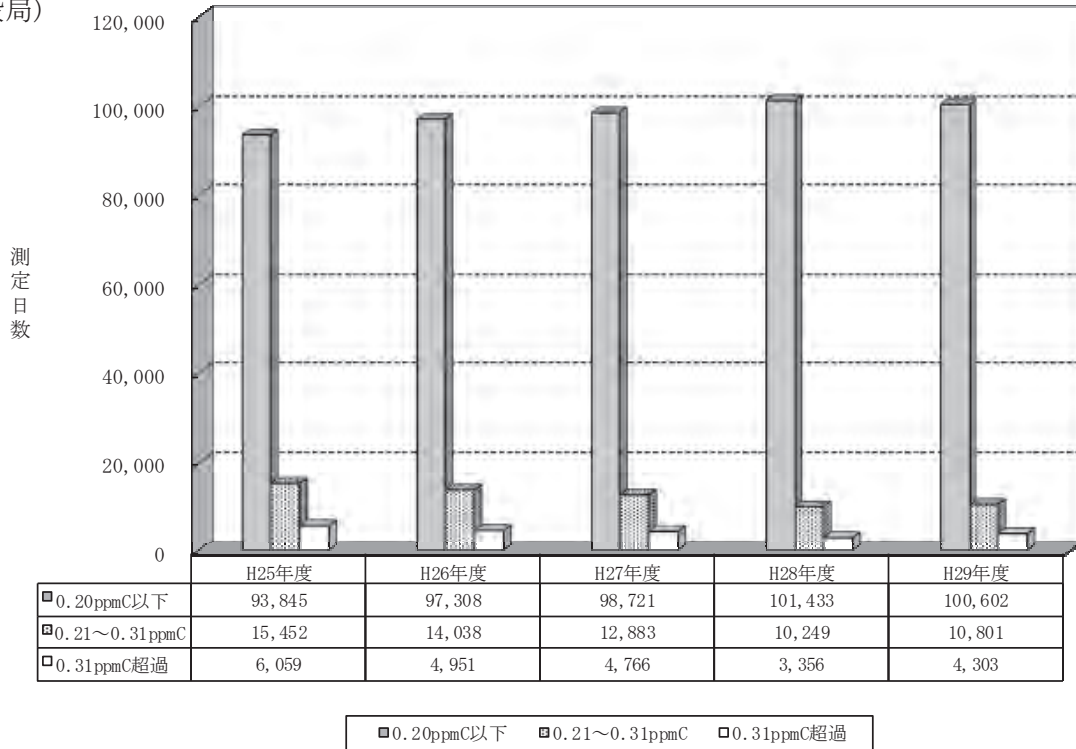
(3) 非メタン炭化水素濃度の状況

ア 午前6時～9時における3時間平均値の濃度範囲別の総合計測定日数

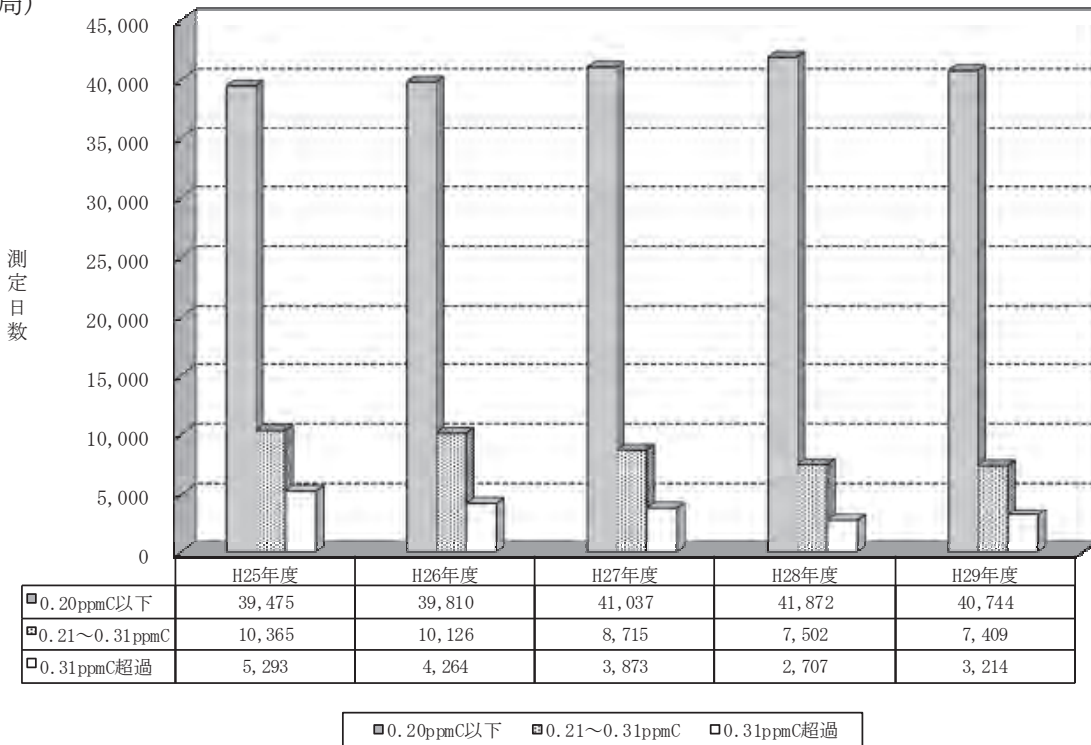
過去5年間の午前6時～9時における3時間平均値の濃度範囲別総合計測定日数は、図8-2-3のとおりである。

図8-2-3 午前6時～9時における3時間平均値の濃度範囲別の総合計測定日数

(一般局)



(自排局)

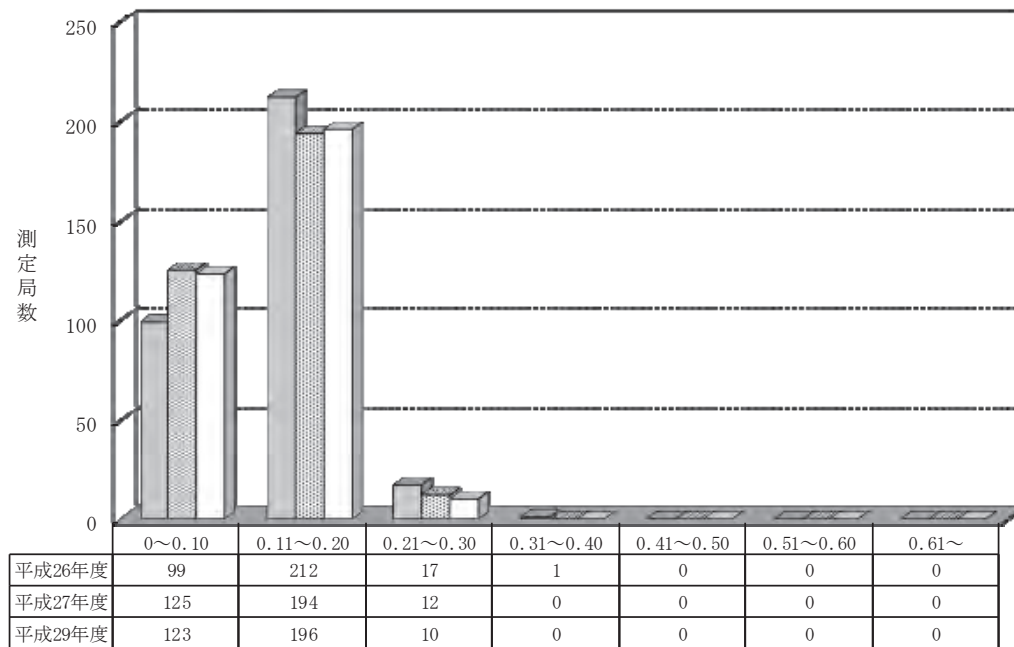


イ 午前6時～9時における3時間平均値の年平均値の濃度範囲別測定局数

過去3年間の午前6時～9時における3時間平均値の年平均値の濃度範囲別測定局数は、図8-2-4のとおりである。

図8-2-4 午前6時～9時における3時間平均値の年平均値の濃度範囲別測定局数

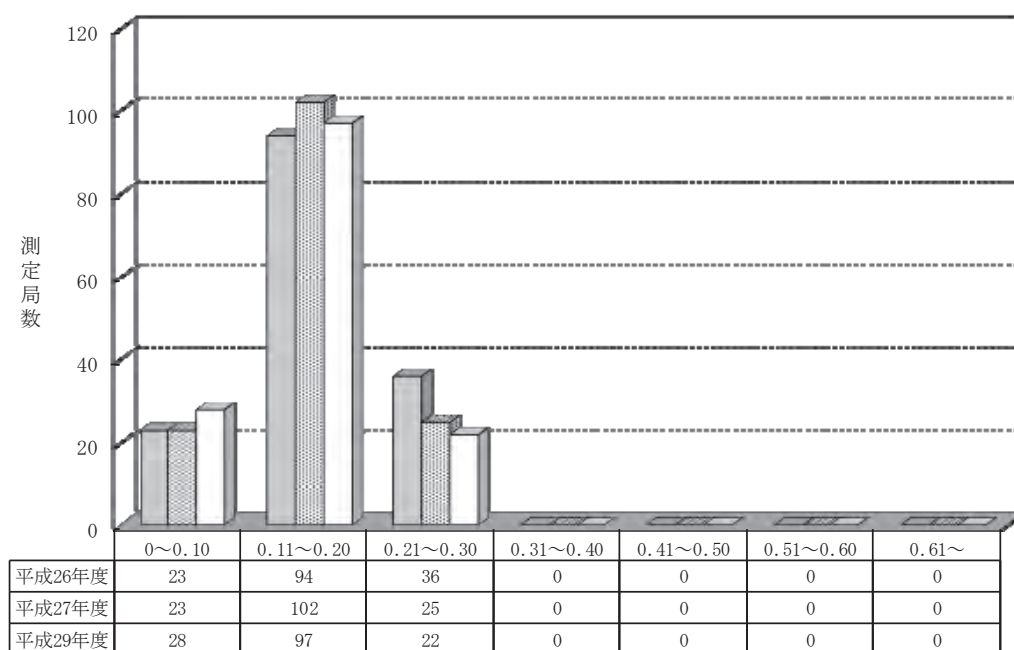
(一般局)



6～9時における年平均値(ppmC)

■平成26年度 ■平成27年度 □平成29年度

(自排局)



6～9時における年平均値(ppmC)

■平成26年度 ■平成27年度 □平成29年度

ウ 非メタン炭化水素濃度の上位測定局

平成 29 年度の午前 6 時～9 時における 3 時間平均値の年平均値の上位測定局は、表 8-2-1 のとおりである。

表 8-2-1 午前 6 時～9 時における 3 時間平均値の年平均値の上位測定局

(一般局)

都道府県	市区町村	測定局	6～9 時における 年平均値 (ppmC)
神奈川県	秦野市	秦野市役所	0.26
大阪府	東大阪市	東大阪市西保健セ	0.26
三重県	四日市市	磯津	0.25
神奈川県	横須賀市	追浜行政 C	0.23
神奈川県	横浜市鶴見区	鶴見区潮田プラザ	0.22
大阪府	堺市北区	金岡南	0.22
埼玉県	さいたま市浦和区	さいたま市役所	0.21
埼玉県	入間市	入間	0.21
東京都	大田区	大田区東糞谷	0.21
神奈川県	川崎市川崎区	国設川崎	0.21

(自排局)

都道府県	市区町村	測定局	6～9 時における 年平均値 (ppmC)
大阪府	大阪市西淀川区	出来島小学校	0.29
青森県	青森市	大栄小学校	0.27
大阪府	東大阪市	東大阪市環境衛生	0.26
三重県	四日市市	納屋	0.25
兵庫県	尼崎市	武庫川	0.25
埼玉県	さいたま市西区	三橋自排	0.24
埼玉県	戸田市	戸田美女木自排	0.24
東京都	大田区	環七通り松原橋	0.24
岡山県	岡山市南区	青江	0.24
埼玉県	所沢市	所沢市和ヶ原	0.23
愛知県	名古屋市南区	元塩公園	0.23
大阪府	八尾市	太子堂	0.23
長崎県	長崎市	中央橋	0.23
鹿児島県	鹿児島市	鴨池	0.23