

第 2 章

窒素酸化物

1 二酸化窒素測定局の現況

昭和 40 年、東京、大阪及び尼崎に国設大気汚染測定所が設置され、大気汚染の測定が開始された。その後、国設大気汚染測定所の整備とともに、地方公共団体により測定局の整備が進められ、昭和 40 年代の後半にかけてその数は飛躍的に増加した。

平成 29 年度末現在、一般局で全国 653 市町村に 1,254 測定局、自排局で全国 249 市町村に 398 測定局が設置されている。このうち、平成 29 年度の有効測定局は、一般局が 650 市町村の 1,243 測定局、自排局が 249 市町村の 397 測定局であった。測定局数の推移は、表 2-1-1 のとおりである。

また、平成 29 年度末現在の都道府県別の測定局設置市町村数及び測定局数は、表 2-1-2 のとおりである。

表 2-1-1 二酸化窒素測定局設置市町村数及び測定局数

| 局区分 | 項目 | | S 47 | S 48 | S 49 | S 50 | S 51 | S 52 | S 53 | S 54 | S 55 | S 56 | S 57 | S 58 | S 59 | S 60 | S 61 | S 62 |
|-----|-----|------|------|------|------|------|------|------|-------|-------|-------|-------|-------|-------|-------|-------|-------|-------|
| 一般局 | 総数 | 市町村数 | 120 | 202 | 319 | 403 | 435 | 470 | 496 | 523 | 546 | 562 | 578 | 592 | 595 | 604 | 605 | 613 |
| | | 測定局数 | 176 | 326 | 582 | 772 | 859 | 968 | 1,063 | 1,145 | 1,206 | 1,239 | 1,279 | 1,319 | 1,321 | 1,329 | 1,331 | 1,345 |
| | 有効数 | 市町村数 | 79 | 163 | 259 | 359 | 408 | 442 | 469 | 500 | 528 | 553 | 563 | 579 | 586 | 596 | 600 | 604 |
| | | 測定局数 | 105 | 227 | 448 | 665 | 797 | 891 | 981 | 1,080 | 1,169 | 1,215 | 1,245 | 1,283 | 1,302 | 1,309 | 1,321 | 1,324 |
| 自排局 | 総数 | 市町村数 | 42 | 65 | 89 | 97 | 103 | 113 | 122 | 129 | 150 | 154 | 157 | 159 | 162 | 161 | 162 | 166 |
| | | 測定局数 | 75 | 122 | 164 | 182 | 194 | 210 | 222 | 231 | 251 | 262 | 274 | 281 | 289 | 287 | 289 | 295 |
| | 有効数 | 市町村数 | 30 | 57 | 74 | 86 | 93 | 104 | 112 | 117 | 140 | 144 | 150 | 156 | 158 | 160 | 159 | 162 |
| | | 測定局数 | 45 | 103 | 136 | 158 | 177 | 195 | 205 | 213 | 232 | 246 | 260 | 274 | 282 | 281 | 282 | 289 |

| 局区分 | 項目 | | S 63 | H 元 | H 2 | H 3 | H 4 | H 5 | H 6 | H 7 | H 8 | H 9 | H 10 | H 11 | H 12 | H 13 | H 14 | H 15 |
|-----|-----|------|-------|-------|-------|-------|-------|-------|-------|-------|-------|-------|-------|-------|-------|-------|-------|-------|
| 一般局 | 総数 | 市町村数 | 619 | 628 | 643 | 649 | 669 | 683 | 692 | 704 | 710 | 710 | 717 | 717 | 728 | 732 | 738 | 734 |
| | | 測定局数 | 1,350 | 1,369 | 1,384 | 1,393 | 1,417 | 1,431 | 1,443 | 1,462 | 1,466 | 1,465 | 1,469 | 1,468 | 1,474 | 1,473 | 1,483 | 1,456 |
| | 有効数 | 市町村数 | 612 | 625 | 632 | 643 | 661 | 677 | 691 | 700 | 708 | 707 | 717 | 712 | 726 | 730 | 733 | 734 |
| | | 測定局数 | 1,337 | 1,357 | 1,367 | 1,378 | 1,406 | 1,420 | 1,439 | 1,453 | 1,460 | 1,457 | 1,466 | 1,460 | 1,466 | 1,465 | 1,460 | 1,454 |
| 自排局 | 総数 | 市町村数 | 173 | 179 | 180 | 181 | 194 | 204 | 213 | 218 | 225 | 231 | 239 | 240 | 240 | 246 | 254 | 264 |
| | | 測定局数 | 308 | 315 | 320 | 327 | 346 | 358 | 366 | 371 | 379 | 386 | 393 | 395 | 397 | 409 | 417 | 431 |
| | 有効数 | 市町村数 | 168 | 172 | 178 | 181 | 189 | 197 | 208 | 216 | 222 | 230 | 238 | 240 | 238 | 242 | 252 | 262 |
| | | 測定局数 | 299 | 307 | 315 | 325 | 336 | 346 | 359 | 369 | 373 | 385 | 392 | 394 | 395 | 399 | 413 | 426 |

| 局区分 | 項目 | | H16 | H17 | H18 | H19 | H20 | H21 | H22 | H23 | H24 | H25 | H26 | H27 | H28 | H29 |
|-----|-----|------|-------|-------|-------|-------|-------|-------|-------|-------|-------|-------|-------|-------|-------|-------|
| 一般局 | 総数 | 市町村数 | 714 | 673 | 663 | 660 | 656 | 656 | 658 | 652 | 775 | 654 | 663 | 661 | 656 | 653 |
| | | 測定局数 | 1,447 | 1,433 | 1,399 | 1,388 | 1,384 | 1,361 | 1,340 | 1,328 | 1,308 | 1,298 | 1,304 | 1,275 | 1,259 | 1,254 |
| | 有効数 | 市町村数 | 712 | 672 | 663 | 655 | 654 | 651 | 655 | 642 | 764 | 645 | 649 | 653 | 651 | 650 |
| | | 測定局数 | 1,444 | 1,424 | 1,397 | 1,379 | 1,366 | 1,351 | 1,332 | 1,308 | 1,285 | 1,278 | 1,275 | 1,253 | 1,243 | 1,243 |
| 自排局 | 総数 | 市町村数 | 267 | 269 | 269 | 266 | 261 | 259 | 259 | 256 | 323 | 255 | 253 | 252 | 249 | 249 |
| | | 測定局数 | 437 | 438 | 442 | 437 | 429 | 425 | 420 | 414 | 414 | 410 | 407 | 404 | 400 | 398 |
| | 有効数 | 市町村数 | 266 | 268 | 269 | 265 | 259 | 258 | 257 | 254 | 319 | 252 | 251 | 251 | 245 | 249 |
| | | 測定局数 | 434 | 437 | 441 | 431 | 421 | 423 | 416 | 411 | 406 | 405 | 403 | 402 | 395 | 397 |

※環境基準適用除外局は除く。

表 2-1-2 都道府県別測定局設置市町村数及び測定局数

| 都道府県 | 一般局 | | | | 自排局 | | | |
|------|------|-------|------|-------|------|------|------|------|
| | 総数 | | 有効数 | | 総数 | | 有効数 | |
| | 市町村数 | 測定局数 | 市町村数 | 測定局数 | 市町村数 | 測定局数 | 市町村数 | 測定局数 |
| 北海道 | 25 | 60 | 24 | 59 | 8 | 14 | 8 | 14 |
| 青森県 | 9 | 13 | 9 | 13 | 3 | 4 | 3 | 4 |
| 岩手県 | 11 | 12 | 11 | 12 | 2 | 2 | 2 | 2 |
| 宮城県 | 15 | 24 | 15 | 23 | 4 | 9 | 4 | 9 |
| 秋田県 | 7 | 14 | 7 | 14 | 4 | 4 | 4 | 4 |
| 山形県 | 12 | 16 | 12 | 16 | 1 | 1 | 1 | 1 |
| 福島県 | 11 | 20 | 11 | 20 | 3 | 3 | 3 | 3 |
| 茨城県 | 22 | 41 | 22 | 41 | 4 | 4 | 4 | 4 |
| 栃木県 | 12 | 16 | 12 | 16 | 10 | 11 | 10 | 11 |
| 群馬県 | 12 | 14 | 12 | 14 | 8 | 8 | 8 | 8 |
| 埼玉県 | 37 | 54 | 37 | 54 | 18 | 27 | 18 | 27 |
| 千葉県 | 34 | 97 | 34 | 97 | 15 | 26 | 15 | 26 |
| 東京都 | 34 | 46 | 34 | 46 | 29 | 38 | 29 | 38 |
| 神奈川県 | 21 | 60 | 21 | 60 | 14 | 30 | 14 | 30 |
| 新潟県 | 12 | 22 | 12 | 22 | 2 | 4 | 2 | 4 |
| 富山県 | 9 | 14 | 9 | 14 | 4 | 7 | 4 | 7 |
| 石川県 | 9 | 17 | 9 | 17 | 2 | 4 | 2 | 4 |
| 福井県 | 9 | 16 | 9 | 16 | 3 | 3 | 3 | 3 |
| 山梨県 | 10 | 10 | 10 | 10 | 1 | 1 | 1 | 1 |
| 長野県 | 11 | 15 | 11 | 15 | 6 | 7 | 6 | 7 |
| 岐阜県 | 10 | 13 | 10 | 13 | 4 | 4 | 4 | 4 |
| 静岡県 | 17 | 47 | 17 | 47 | 6 | 10 | 6 | 10 |
| 愛知県 | 39 | 78 | 39 | 75 | 18 | 28 | 18 | 28 |
| 三重県 | 14 | 20 | 14 | 20 | 5 | 7 | 5 | 7 |
| 滋賀県 | 8 | 10 | 8 | 10 | 2 | 4 | 2 | 4 |
| 京都府 | 16 | 24 | 16 | 23 | 3 | 7 | 3 | 7 |
| 大阪府 | 30 | 66 | 30 | 66 | 17 | 36 | 17 | 36 |
| 兵庫県 | 22 | 67 | 21 | 65 | 14 | 32 | 14 | 31 |
| 奈良県 | 7 | 9 | 7 | 9 | 2 | 2 | 2 | 2 |
| 和歌山県 | 11 | 25 | 11 | 25 | 0 | 0 | 0 | 0 |
| 鳥取県 | 3 | 3 | 3 | 3 | 2 | 2 | 2 | 2 |
| 島根県 | 4 | 4 | 4 | 4 | 1 | 1 | 1 | 1 |
| 岡山県 | 13 | 45 | 13 | 45 | 7 | 10 | 7 | 10 |
| 広島県 | 13 | 33 | 13 | 33 | 4 | 7 | 4 | 7 |
| 山口県 | 12 | 27 | 12 | 27 | 1 | 1 | 1 | 1 |
| 徳島県 | 11 | 17 | 11 | 17 | 1 | 1 | 1 | 1 |
| 香川県 | 7 | 16 | 7 | 16 | 1 | 3 | 1 | 3 |
| 愛媛県 | 4 | 12 | 4 | 11 | 1 | 1 | 1 | 1 |
| 高知県 | 5 | 6 | 4 | 5 | 1 | 1 | 1 | 1 |
| 福岡県 | 17 | 42 | 17 | 42 | 4 | 15 | 4 | 15 |
| 佐賀県 | 11 | 13 | 11 | 13 | 2 | 2 | 2 | 2 |
| 長崎県 | 13 | 17 | 13 | 17 | 2 | 4 | 2 | 4 |
| 熊本県 | 13 | 27 | 13 | 27 | 2 | 3 | 2 | 3 |
| 大分県 | 11 | 24 | 11 | 24 | 1 | 2 | 1 | 2 |
| 宮崎県 | 6 | 11 | 6 | 10 | 3 | 4 | 3 | 4 |
| 鹿児島県 | 7 | 10 | 7 | 10 | 2 | 2 | 2 | 2 |
| 沖縄県 | 7 | 7 | 7 | 7 | 2 | 2 | 2 | 2 |
| 全国 | 653 | 1,254 | 650 | 1,243 | 249 | 398 | 249 | 397 |

※環境基準適用除外局は除く。

2 二酸化窒素濃度の測定結果

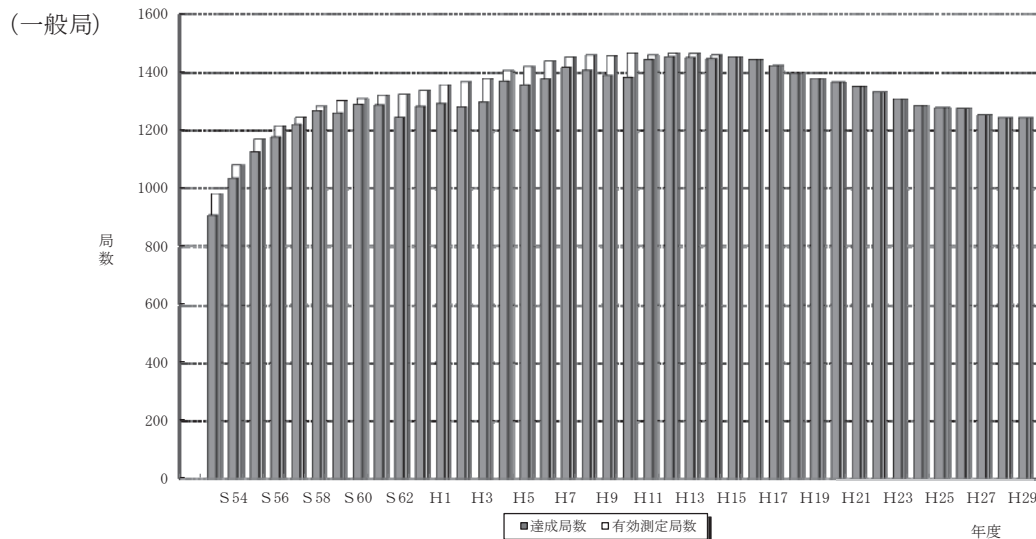
(1) 環境基準の達成状況

ア 環境基準達成状況の経年変化

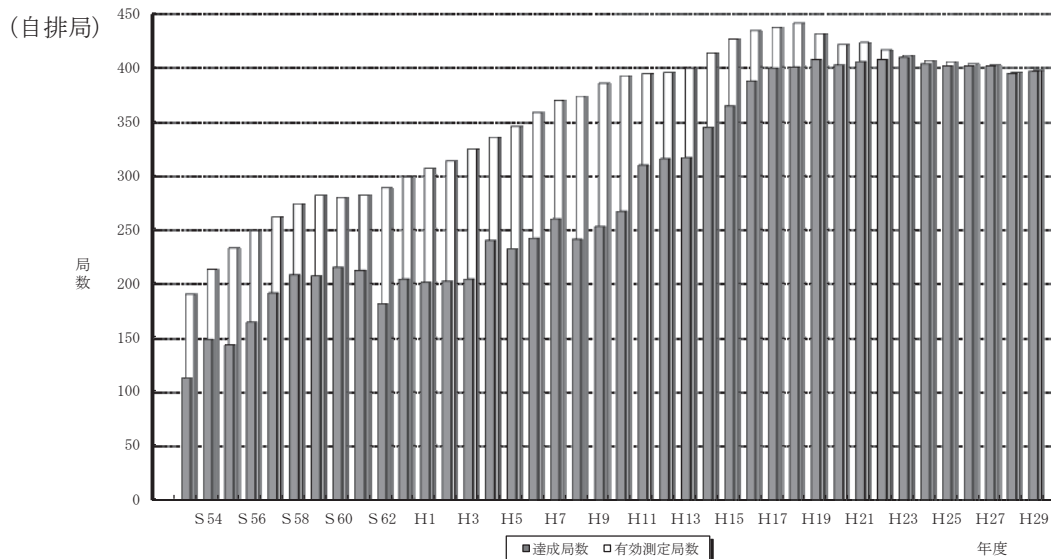
平成 29 年度の二酸化窒素の有効測定局数は、1,640 局（一般局：1,243 局、自排局：397 局）であった。

長期的評価による環境基準達成局（1 日平均値の年間 98% 値が 0.06ppm 以下の測定局）は、一般局で 1,243 局(100%)、自排局で 396 局（99.7%）であり、一般局では平成 18 年以降全ての有効測定局で環境基準を達成し、自排局では近年達成率はほぼ横ばいで、高い水準で推移している（図 2-2-1）。

図 2-2-1 環境基準達成状況



| 年度 | S53 | S54 | S55 | S56 | S57 | S58 | S59 | S60 | S61 | S62 | S63 | H1 | H2 | H3 | H4 | H5 | H6 | H7 | H8 | H9 |
|--------|-------|-------|-------|-------|-------|-------|--------|-------|-------|-------|-------|-------|-------|-------|-------|-------|-------|-------|-------|-------|
| 測定局数 | 981 | 1,080 | 1,169 | 1,215 | 1,245 | 1,283 | 1,302 | 1,309 | 1,321 | 1,324 | 1,337 | 1,357 | 1,367 | 1,378 | 1,406 | 1,420 | 1,439 | 1,453 | 1,460 | 1,457 |
| 達成局数 | 906 | 1,034 | 1,125 | 1,176 | 1,220 | 1,267 | 1,259 | 1,289 | 1,287 | 1,244 | 1,282 | 1,292 | 1,280 | 1,297 | 1,369 | 1,356 | 1,377 | 1,417 | 1,407 | 1,389 |
| 達成率(%) | 92.4% | 95.7% | 96.2% | 96.8% | 98.0% | 98.8% | 96.7% | 98.5% | 97.4% | 94.0% | 95.9% | 95.2% | 93.6% | 94.1% | 97.4% | 95.5% | 95.7% | 97.5% | 96.4% | 95.3% |
| 年度 | H10 | H11 | H12 | H13 | H14 | H15 | H16 | H17 | H18 | H19 | H20 | H21 | H22 | H23 | H24 | H25 | H26 | H27 | H28 | H29 |
| 測定局数 | 1,466 | 1,460 | 1,466 | 1,465 | 1,460 | 1,454 | 1,444 | 1,424 | 1,397 | 1,379 | 1,366 | 1,351 | 1,332 | 1,308 | 1,285 | 1,278 | 1,275 | 1,253 | 1,243 | 1,243 |
| 達成局数 | 1,382 | 1,444 | 1,454 | 1,451 | 1,447 | 1,453 | 1,444 | 1,423 | 1,397 | 1,379 | 1,366 | 1,351 | 1,332 | 1,308 | 1,285 | 1,278 | 1,275 | 1,253 | 1,243 | 1,243 |
| 達成率(%) | 94.3% | 98.9% | 99.2% | 99.0% | 99.1% | 99.9% | 100.0% | 99.9% | 100% | 100% | 100% | 100% | 100% | 100% | 100% | 100% | 100% | 100% | 100% | 100% |



| 年度 | S53 | S54 | S55 | S56 | S57 | S58 | S59 | S60 | S61 | S62 | S63 | H1 | H2 | H3 | H4 | H5 | H6 | H7 | H8 | H9 |
|--------|-------|-------|-------|-------|-------|-------|-------|-------|-------|-------|-------|-------|-------|-------|-------|-------|-------|-------|-------|-------|
| 測定局数 | 190 | 213 | 233 | 249 | 262 | 274 | 282 | 280 | 282 | 289 | 299 | 307 | 314 | 325 | 336 | 346 | 359 | 369 | 373 | 385 |
| 達成局数 | 113 | 149 | 144 | 164 | 191 | 208 | 207 | 215 | 212 | 181 | 204 | 201 | 202 | 204 | 240 | 232 | 242 | 260 | 241 | 253 |
| 達成率(%) | 59.5% | 70.0% | 61.8% | 65.9% | 72.9% | 75.9% | 73.4% | 76.8% | 75.2% | 62.6% | 68.2% | 65.5% | 64.3% | 62.8% | 71.4% | 67.1% | 67.4% | 70.5% | 64.6% | 65.7% |
| 年度 | H10 | H11 | H12 | H13 | H14 | H15 | H16 | H17 | H18 | H19 | H20 | H21 | H22 | H23 | H24 | H25 | H26 | H27 | H28 | H29 |
| 測定局数 | 392 | 394 | 395 | 399 | 413 | 426 | 434 | 437 | 441 | 431 | 421 | 423 | 416 | 411 | 406 | 405 | 403 | 402 | 395 | 397 |
| 達成局数 | 267 | 310 | 316 | 317 | 345 | 365 | 387 | 399 | 400 | 407 | 402 | 405 | 407 | 409 | 403 | 401 | 401 | 401 | 394 | 396 |
| 達成率(%) | 68.1% | 78.7% | 80.0% | 79.4% | 83.5% | 85.7% | 89.2% | 91.3% | 90.7% | 94.4% | 95.5% | 95.7% | 97.8% | 99.5% | 99.3% | 99.0% | 99.5% | 99.8% | 99.7% | 99.7% |

イ 都道府県別環境基準達成状況

都道府県別の環境基準達成状況は、表2-2-1のとおりである。

表2-2-1 都道府県別 二酸化窒素環境基準の達成状況

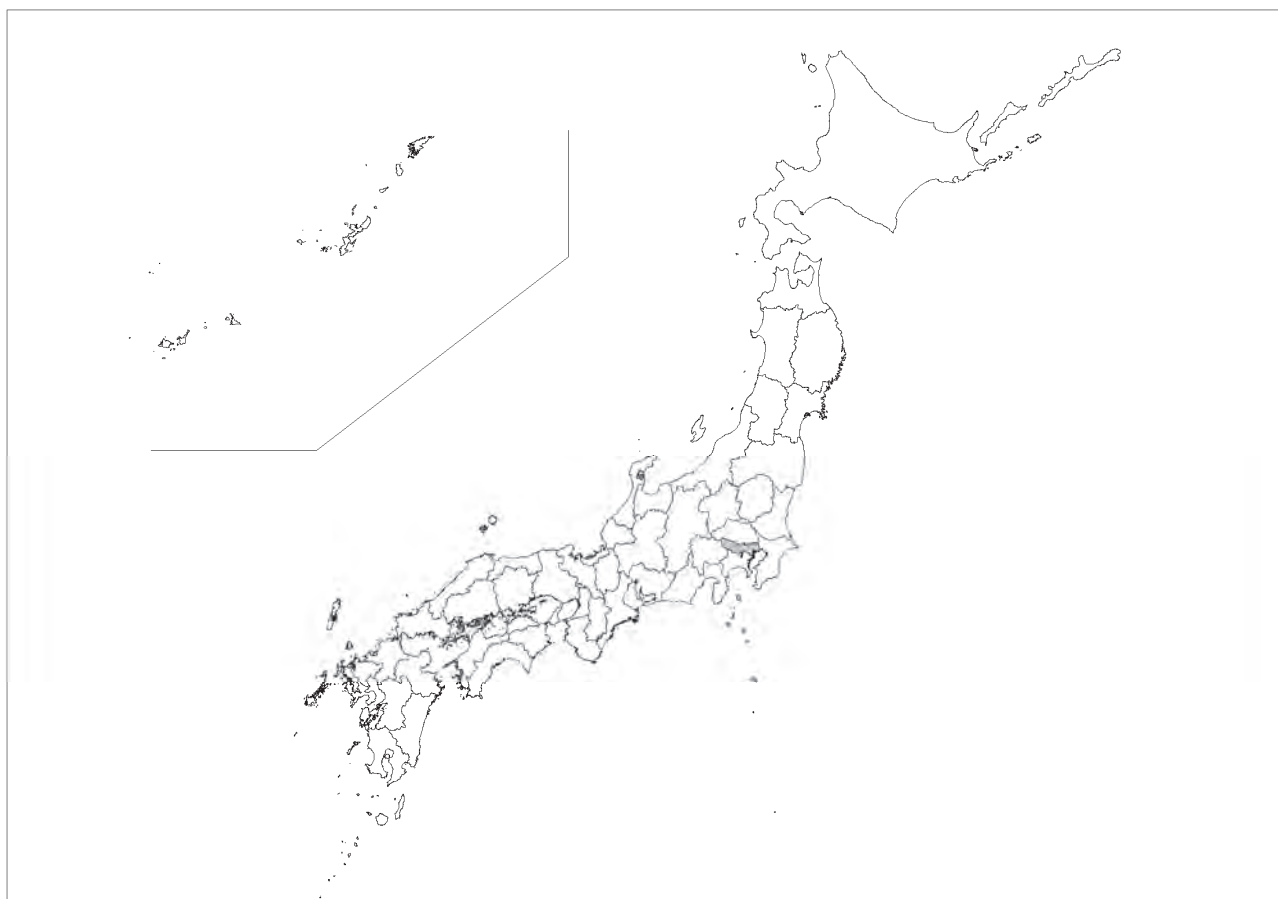
| 都道府県 | 一般局 | | | | | | | | | 自排局 | | | | | | | | |
|------|--------|-------|--------|--------|-------|--------|--------|-------|--------|--------|------|--------|--------|------|--------|--------|------|--------|
| | 平成27年度 | | | 平成28年度 | | | 平成29年度 | | | 平成27年度 | | | 平成28年度 | | | 平成29年度 | | |
| | 有効測定局数 | 達成局数 | 達成率(%) | 有効測定局数 | 達成局数 | 達成率(%) | 有効測定局数 | 達成局数 | 達成率(%) | 有効測定局数 | 達成局数 | 達成率(%) | 有効測定局数 | 達成局数 | 達成率(%) | 有効測定局数 | 達成局数 | 達成率(%) |
| 北海道 | 61 | 61 | 100% | 60 | 60 | 100% | 59 | 59 | 100% | 16 | 16 | 100% | 15 | 15 | 100% | 14 | 14 | 100% |
| 青森県 | 13 | 13 | 100% | 13 | 13 | 100% | 13 | 13 | 100% | 4 | 4 | 100% | 4 | 4 | 100% | 4 | 4 | 100% |
| 岩手県 | 12 | 12 | 100% | 12 | 12 | 100% | 12 | 12 | 100% | 2 | 2 | 100% | 2 | 2 | 100% | 2 | 2 | 100% |
| 宮城県 | 24 | 24 | 100% | 24 | 24 | 100% | 23 | 23 | 100% | 9 | 9 | 100% | 9 | 9 | 100% | 9 | 9 | 100% |
| 秋田県 | 13 | 13 | 100% | 13 | 13 | 100% | 14 | 13 | 100% | 4 | 4 | 100% | 4 | 4 | 100% | 4 | 4 | 100% |
| 山形県 | 15 | 15 | 100% | 16 | 16 | 100% | 16 | 16 | 100% | 1 | 1 | 100% | 1 | 1 | 100% | 1 | 1 | 100% |
| 福島県 | 19 | 19 | 100% | 20 | 20 | 100% | 20 | 20 | 100% | 3 | 3 | 100% | 3 | 3 | 100% | 3 | 3 | 100% |
| 茨城県 | 33 | 33 | 100% | 33 | 33 | 100% | 41 | 41 | 100% | 4 | 4 | 100% | 4 | 4 | 100% | 4 | 4 | 100% |
| 栃木県 | 17 | 17 | 100% | 16 | 16 | 100% | 16 | 16 | 100% | 11 | 11 | 100% | 11 | 11 | 100% | 11 | 11 | 100% |
| 群馬県 | 14 | 14 | 100% | 14 | 14 | 100% | 14 | 14 | 100% | 8 | 8 | 100% | 8 | 8 | 100% | 8 | 8 | 100% |
| 埼玉県 | 53 | 53 | 100% | 54 | 54 | 100% | 54 | 54 | 100% | 27 | 27 | 100% | 27 | 27 | 100% | 27 | 27 | 100% |
| 千葉県 | 99 | 99 | 100% | 96 | 96 | 100% | 97 | 97 | 100% | 27 | 27 | 100% | 26 | 26 | 100% | 26 | 26 | 100% |
| 東京都 | 46 | 46 | 100% | 46 | 46 | 100% | 46 | 46 | 100% | 39 | 38 | 97.4% | 39 | 38 | 97.4% | 38 | 37 | 97.4% |
| 神奈川県 | 60 | 60 | 100% | 60 | 60 | 100% | 60 | 60 | 100% | 30 | 30 | 100% | 30 | 30 | 100% | 30 | 30 | 100% |
| 新潟県 | 21 | 21 | 100% | 20 | 20 | 100% | 22 | 22 | 100% | 3 | 3 | 100% | 3 | 3 | 100% | 4 | 4 | 100% |
| 富山県 | 14 | 14 | 100% | 14 | 14 | 100% | 14 | 14 | 100% | 7 | 7 | 100% | 7 | 7 | 100% | 7 | 7 | 100% |
| 石川県 | 17 | 17 | 100% | 17 | 17 | 100% | 17 | 17 | 100% | 4 | 4 | 100% | 4 | 4 | 100% | 4 | 4 | 100% |
| 福井県 | 18 | 18 | 100% | 16 | 16 | 100% | 16 | 16 | 100% | 3 | 3 | 100% | 3 | 3 | 100% | 3 | 3 | 100% |
| 山梨県 | 10 | 10 | 100% | 10 | 10 | 100% | 10 | 10 | 100% | 1 | 1 | 100% | 1 | 1 | 100% | 1 | 1 | 100% |
| 長野県 | 15 | 15 | 100% | 15 | 15 | 100% | 15 | 15 | 100% | 7 | 7 | 100% | 7 | 7 | 100% | 7 | 7 | 100% |
| 岐阜県 | 11 | 11 | 100% | 11 | 11 | 100% | 13 | 13 | 100% | 4 | 4 | 100% | 3 | 3 | 100% | 4 | 4 | 100% |
| 静岡県 | 48 | 48 | 100% | 47 | 47 | 100% | 47 | 47 | 100% | 10 | 10 | 100% | 9 | 9 | 100% | 10 | 10 | 100% |
| 愛知県 | 82 | 82 | 100% | 79 | 79 | 100% | 75 | 75 | 100% | 30 | 30 | 100% | 29 | 29 | 100% | 28 | 28 | 100% |
| 三重県 | 25 | 25 | 100% | 25 | 25 | 100% | 20 | 20 | 100% | 7 | 7 | 100% | 6 | 6 | 100% | 7 | 7 | 100% |
| 滋賀県 | 10 | 10 | 100% | 10 | 10 | 100% | 10 | 10 | 100% | 4 | 4 | 100% | 4 | 4 | 100% | 4 | 4 | 100% |
| 京都府 | 24 | 24 | 100% | 24 | 24 | 100% | 23 | 23 | 100% | 7 | 7 | 100% | 7 | 7 | 100% | 7 | 7 | 100% |
| 大阪府 | 66 | 66 | 100% | 65 | 65 | 100% | 66 | 66 | 100% | 36 | 36 | 100% | 36 | 36 | 100% | 36 | 36 | 100% |
| 兵庫県 | 66 | 66 | 100% | 66 | 66 | 100% | 65 | 65 | 100% | 32 | 32 | 100% | 32 | 32 | 100% | 31 | 31 | 100% |
| 奈良県 | 9 | 9 | 100% | 9 | 9 | 100% | 9 | 9 | 100% | 2 | 2 | 100% | 2 | 2 | 100% | 2 | 2 | 100% |
| 和歌山県 | 26 | 26 | 100% | 25 | 25 | 100% | 25 | 25 | 100% | 自排局なし | | | | | | | | |
| 鳥取県 | 3 | 3 | 100% | 3 | 3 | 100% | 3 | 3 | 100% | 2 | 2 | 100% | 2 | 2 | 100% | 2 | 2 | 100% |
| 島根県 | 5 | 5 | 100% | 5 | 5 | 100% | 4 | 4 | 100% | 1 | 1 | 100% | 1 | 1 | 100% | 1 | 1 | 100% |
| 岡山県 | 44 | 44 | 100% | 44 | 44 | 100% | 45 | 45 | 100% | 10 | 10 | 100% | 10 | 10 | 100% | 10 | 10 | 100% |
| 広島県 | 33 | 33 | 100% | 33 | 33 | 100% | 33 | 33 | 100% | 7 | 7 | 100% | 7 | 7 | 100% | 7 | 7 | 100% |
| 山口県 | 26 | 26 | 100% | 26 | 26 | 100% | 27 | 27 | 100% | 1 | 1 | 100% | 1 | 1 | 100% | 1 | 1 | 100% |
| 徳島県 | 17 | 17 | 100% | 17 | 17 | 100% | 17 | 17 | 100% | 1 | 1 | 100% | 1 | 1 | 100% | 1 | 1 | 100% |
| 香川県 | 16 | 16 | 100% | 16 | 16 | 100% | 16 | 16 | 100% | 3 | 3 | 100% | 3 | 3 | 100% | 3 | 3 | 100% |
| 愛媛県 | 12 | 12 | 100% | 12 | 12 | 100% | 11 | 11 | 100% | 1 | 1 | 100% | 1 | 1 | 100% | 1 | 1 | 100% |
| 高知県 | 5 | 5 | 100% | 5 | 5 | 100% | 5 | 5 | 100% | 1 | 1 | 100% | 1 | 1 | 100% | 1 | 1 | 100% |
| 福岡県 | 42 | 42 | 100% | 42 | 42 | 100% | 42 | 42 | 100% | 15 | 15 | 100% | 15 | 15 | 100% | 15 | 15 | 100% |
| 佐賀県 | 13 | 13 | 100% | 13 | 13 | 100% | 13 | 13 | 100% | 2 | 2 | 100% | 2 | 2 | 100% | 2 | 2 | 100% |
| 長崎県 | 17 | 17 | 100% | 17 | 17 | 100% | 17 | 17 | 100% | 4 | 4 | 100% | 4 | 4 | 100% | 4 | 4 | 100% |
| 熊本県 | 28 | 28 | 100% | 28 | 28 | 100% | 27 | 27 | 100% | 3 | 3 | 100% | 3 | 3 | 100% | 3 | 3 | 100% |
| 大分県 | 24 | 24 | 100% | 24 | 24 | 100% | 24 | 24 | 100% | 2 | 2 | 100% | 2 | 2 | 100% | 2 | 2 | 100% |
| 宮崎県 | 10 | 10 | 100% | 11 | 11 | 100% | 10 | 10 | 100% | 4 | 4 | 100% | 3 | 3 | 100% | 4 | 4 | 100% |
| 鹿児島県 | 10 | 10 | 100% | 10 | 10 | 100% | 10 | 10 | 100% | 2 | 2 | 100% | 2 | 2 | 100% | 2 | 2 | 100% |
| 沖縄県 | 7 | 7 | 100% | 7 | 7 | 100% | 7 | 7 | 100% | 1 | 1 | 100% | 1 | 1 | 100% | 2 | 2 | 100% |
| 全国 | 1,253 | 1,253 | 100% | 1,243 | 1,243 | 100% | 1,243 | 1,242 | 100% | 402 | 401 | 99.8% | 395 | 394 | 99.7% | 397 | 396 | 99.7% |



は環境基準非達成局が存在したことを示す。

ウ 都道府県別環境基準達成状況図

都道府県別に環境基準達成状況をみると、一般局では全ての都道府県で環境基準を達成しており、自排局は、東京都に環境基準を達成していない測定局がある。

図 2-2-2 都道府県別環境基準達成状況図



- | | | |
|---|----------------|-----|
|  | 全ての局で環境基準達成 | |
|  | 自排局に環境基準非達成局あり | (1) |

()内は都道府県数を示す。
和歌山県は自排局無し

〔環境基準非達成局(一般局)〕
なし

〔環境基準非達成局(自排局)〕
東京都

エ 環境基準非達成局一覧

環境基準が達成されていない測定局は、表 2-2-2 のとおりである。

表 2-2-2 二酸化窒素環境基準非達成局一覧

(自排局)

| 都道府県 | 市区町村 | 測 定 局 | 年平均値 (ppm) | 日平均値の 年間98%値 (ppm) |
|------|------|---------|---------------|--------------------------|
| 東京都 | 大田区 | 環七通り松原橋 | 0.038 | 0.065 |

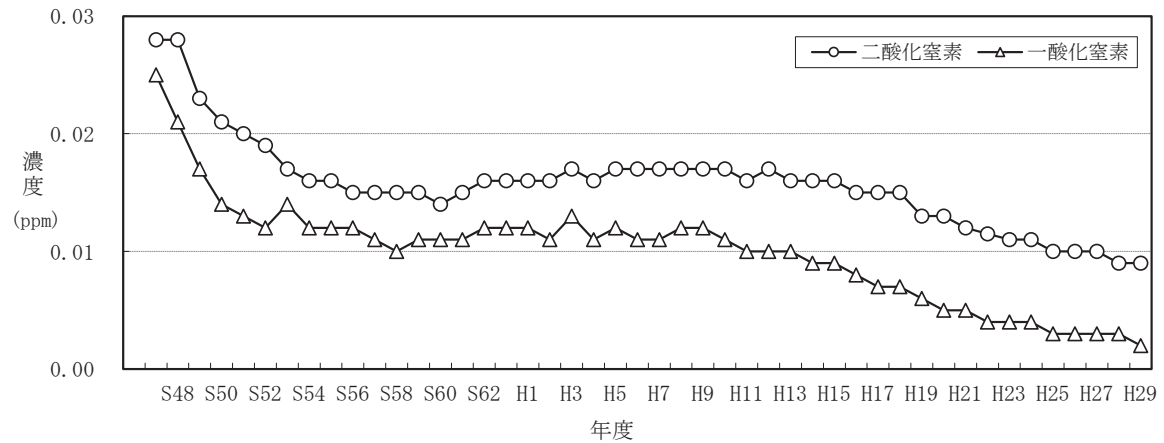
(2) 年平均値

ア 年平均値の経年変化

平成 29 年度の二酸化窒素濃度の年平均値は、一般局で 0.009ppm、自排局で 0.017ppm であり、近年、一般局、自排局ともに緩やかな低下傾向がみられる（図 2-2-3）。

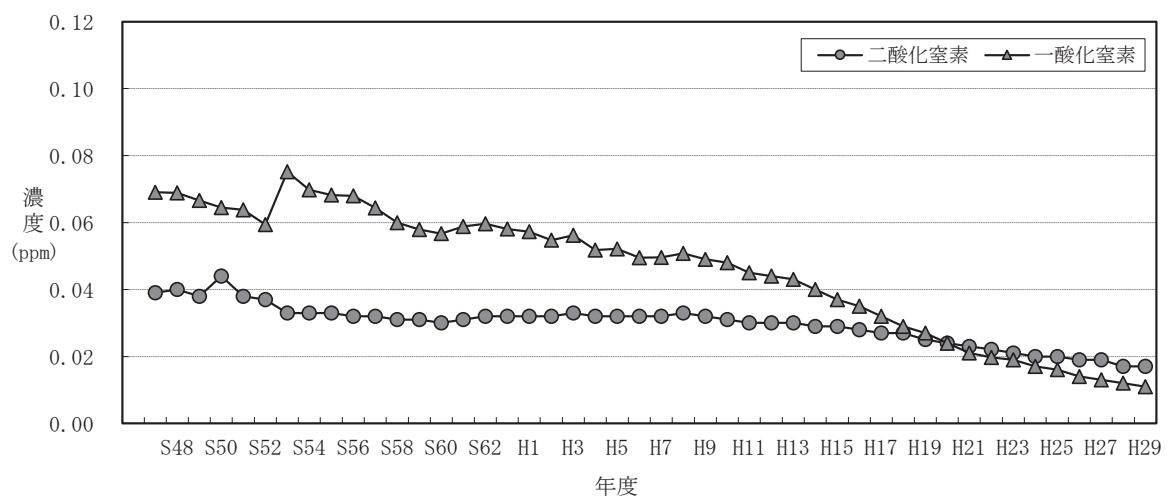
図 2-2-3 年平均値の経年変化

(一般局)



| | S47 | S48 | S49 | S50 | S51 | S52 | S53 | S54 | S55 | S56 | S57 | S58 | S59 | S60 | S61 | S62 |
|-------|-------|-------|-------|-------|-------|-------|-------|-------|-------|-------|-------|-------|-------|-------|-------|-------|
| 二酸化窒素 | 0.028 | 0.028 | 0.023 | 0.021 | 0.020 | 0.019 | 0.017 | 0.016 | 0.016 | 0.015 | 0.015 | 0.015 | 0.015 | 0.014 | 0.015 | 0.016 |
| 一酸化窒素 | 0.025 | 0.021 | 0.017 | 0.014 | 0.013 | 0.012 | 0.014 | 0.012 | 0.012 | 0.012 | 0.011 | 0.010 | 0.011 | 0.011 | 0.011 | 0.012 |
| | S63 | H1 | H2 | H3 | H4 | H5 | H6 | H7 | H8 | H9 | H10 | H11 | H12 | H13 | H14 | H15 |
| 二酸化窒素 | 0.016 | 0.016 | 0.016 | 0.017 | 0.016 | 0.017 | 0.017 | 0.017 | 0.017 | 0.017 | 0.017 | 0.016 | 0.017 | 0.016 | 0.016 | 0.016 |
| 一酸化窒素 | 0.012 | 0.012 | 0.011 | 0.013 | 0.011 | 0.012 | 0.011 | 0.011 | 0.012 | 0.012 | 0.011 | 0.010 | 0.010 | 0.010 | 0.009 | 0.009 |
| | H16 | H17 | H18 | H19 | H20 | H21 | H22 | H23 | H24 | H25 | H26 | H27 | H28 | H29 | | |
| 二酸化窒素 | 0.015 | 0.015 | 0.015 | 0.013 | 0.013 | 0.012 | 0.011 | 0.011 | 0.011 | 0.010 | 0.010 | 0.010 | 0.009 | 0.009 | | |
| 一酸化窒素 | 0.008 | 0.007 | 0.007 | 0.006 | 0.005 | 0.005 | 0.004 | 0.004 | 0.004 | 0.003 | 0.003 | 0.003 | 0.003 | 0.002 | | |

(自排局)



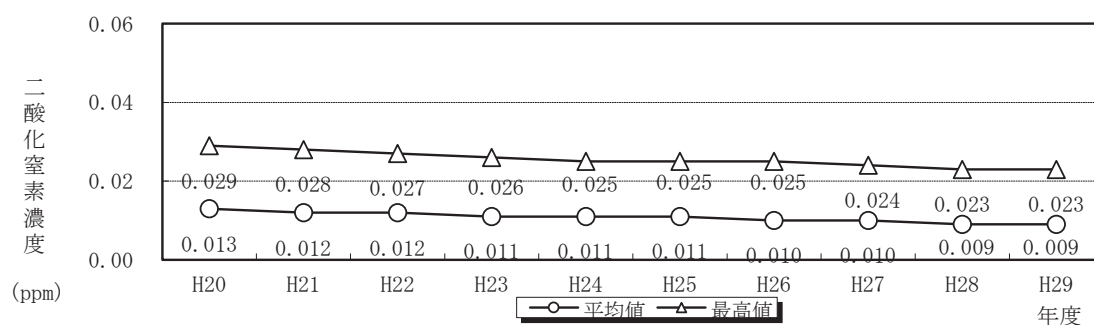
| | S47 | S48 | S49 | S50 | S51 | S52 | S53 | S54 | S55 | S56 | S57 | S58 | S59 | S60 | S61 | S62 |
|-------|-------|-------|-------|-------|-------|-------|-------|-------|-------|-------|-------|-------|-------|-------|-------|-------|
| 二酸化窒素 | 0.039 | 0.040 | 0.038 | 0.044 | 0.038 | 0.037 | 0.033 | 0.033 | 0.033 | 0.032 | 0.032 | 0.031 | 0.031 | 0.030 | 0.031 | 0.032 |
| 一酸化窒素 | 0.069 | 0.069 | 0.067 | 0.065 | 0.064 | 0.059 | 0.075 | 0.070 | 0.068 | 0.068 | 0.064 | 0.060 | 0.058 | 0.057 | 0.059 | 0.060 |
| | S63 | H1 | H2 | H3 | H4 | H5 | H6 | H7 | H8 | H9 | H10 | H11 | H12 | H13 | H14 | H15 |
| 二酸化窒素 | 0.032 | 0.032 | 0.032 | 0.033 | 0.032 | 0.032 | 0.032 | 0.032 | 0.033 | 0.033 | 0.032 | 0.031 | 0.030 | 0.030 | 0.029 | 0.029 |
| 一酸化窒素 | 0.058 | 0.057 | 0.055 | 0.056 | 0.052 | 0.052 | 0.050 | 0.050 | 0.051 | 0.049 | 0.048 | 0.045 | 0.044 | 0.043 | 0.040 | 0.037 |
| | H16 | H17 | H18 | H19 | H20 | H21 | H22 | H23 | H24 | H25 | H26 | H27 | H28 | H29 | | |
| 二酸化窒素 | 0.028 | 0.027 | 0.027 | 0.025 | 0.024 | 0.023 | 0.022 | 0.021 | 0.020 | 0.020 | 0.019 | 0.019 | 0.017 | 0.017 | | |
| 一酸化窒素 | 0.035 | 0.032 | 0.029 | 0.027 | 0.024 | 0.021 | 0.020 | 0.019 | 0.017 | 0.016 | 0.014 | 0.013 | 0.012 | 0.011 | | |

イ 継続測定局の年平均値

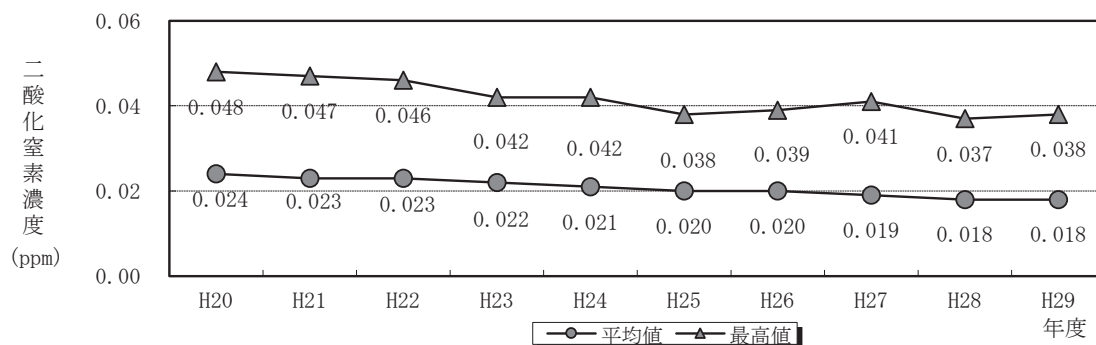
過去 10 年間の継続測定局における二酸化窒素濃度の年平均値の経年変化は、図 2-2-4 のとおりであり、一般局、自排局ともに緩やかな改善傾向がみられる。

図 2-2-4 過去 10 年間の継続測定局における年平均値及び年平均最高値の経年変化

一般局（1,085局）



自排局（353局）



ウ 2年継続測定局の年平均値の都道府県別変動状況

平成 28 年度及び平成 29 年度の 2 年間継続して測定している有効測定局における年平均値の変動状況は、表 2-2-3 のとおりであり、横ばいに推移している測定局（年平均値の変動幅が前年比±0.005ppm 未満）が大半を占めている。

表 2-2-3 2 年間継続測定局における年平均値の変動状況

| 都道府県 | | | 一般局数 | | | | 自排局数 | | | |
|------|--|--|------|------|----|------|------|-----|----|-----|
| | | | 増加 | 横ばい | 減少 | 合計 | 増加 | 横ばい | 減少 | 合計 |
| 北海道 | | | 1 | 58 | 0 | 59 | 0 | 14 | 0 | 14 |
| 青森県 | | | 0 | 13 | 0 | 13 | 0 | 4 | 0 | 4 |
| 岩手県 | | | 0 | 12 | 0 | 12 | 0 | 2 | 0 | 2 |
| 宮城県 | | | 0 | 23 | 0 | 23 | 0 | 9 | 0 | 9 |
| 秋田県 | | | 0 | 13 | 0 | 13 | 0 | 4 | 0 | 4 |
| 山形県 | | | 0 | 16 | 0 | 16 | 0 | 1 | 0 | 1 |
| 福島県 | | | 0 | 20 | 0 | 20 | 0 | 3 | 0 | 3 |
| 茨城県 | | | 0 | 33 | 0 | 33 | 0 | 4 | 0 | 4 |
| 栃木県 | | | 0 | 16 | 0 | 16 | 0 | 11 | 0 | 11 |
| 群馬県 | | | 0 | 14 | 0 | 14 | 0 | 8 | 0 | 8 |
| 埼玉県 | | | 0 | 54 | 0 | 54 | 0 | 27 | 0 | 27 |
| 千葉県 | | | 0 | 96 | 0 | 96 | 0 | 26 | 0 | 26 |
| 東京都 | | | 0 | 46 | 0 | 46 | 0 | 38 | 0 | 38 |
| 神奈川県 | | | 0 | 60 | 0 | 60 | 0 | 30 | 0 | 30 |
| 新潟県 | | | 0 | 20 | 0 | 20 | 0 | 3 | 0 | 3 |
| 富山県 | | | 0 | 14 | 0 | 14 | 0 | 7 | 0 | 7 |
| 石川県 | | | 0 | 17 | 0 | 17 | 0 | 4 | 0 | 4 |
| 福井県 | | | 0 | 16 | 0 | 16 | 0 | 3 | 0 | 3 |
| 山梨県 | | | 0 | 10 | 0 | 10 | 0 | 1 | 0 | 1 |
| 長野県 | | | 0 | 15 | 0 | 15 | 0 | 7 | 0 | 7 |
| 岐阜県 | | | 0 | 11 | 0 | 11 | 0 | 3 | 0 | 3 |
| 静岡県 | | | 0 | 46 | 0 | 46 | 0 | 9 | 0 | 9 |
| 愛知県 | | | 0 | 74 | 1 | 75 | 0 | 28 | 0 | 28 |
| 三重県 | | | 0 | 20 | 0 | 20 | 0 | 6 | 0 | 6 |
| 滋賀県 | | | 0 | 10 | 0 | 10 | 0 | 4 | 0 | 4 |
| 京都府 | | | 0 | 23 | 0 | 23 | 0 | 7 | 0 | 7 |
| 大阪府 | | | 0 | 65 | 0 | 65 | 0 | 35 | 1 | 36 |
| 兵庫県 | | | 0 | 64 | 0 | 64 | 1 | 30 | 0 | 31 |
| 奈良県 | | | 0 | 9 | 0 | 9 | 0 | 2 | 0 | 2 |
| 和歌山県 | | | 0 | 25 | 0 | 25 | 0 | 0 | 0 | 0 |
| 鳥取県 | | | 0 | 3 | 0 | 3 | 0 | 2 | 0 | 2 |
| 島根県 | | | 0 | 4 | 0 | 4 | 0 | 1 | 0 | 1 |
| 岡山県 | | | 0 | 43 | 0 | 43 | 0 | 10 | 0 | 10 |
| 広島県 | | | 0 | 33 | 0 | 33 | 0 | 7 | 0 | 7 |
| 山口県 | | | 0 | 26 | 0 | 26 | 0 | 1 | 0 | 1 |
| 徳島県 | | | 0 | 17 | 0 | 17 | 0 | 1 | 0 | 1 |
| 香川県 | | | 0 | 16 | 0 | 16 | 0 | 3 | 0 | 3 |
| 愛媛県 | | | 0 | 11 | 0 | 11 | 0 | 1 | 0 | 1 |
| 高知県 | | | 0 | 5 | 0 | 5 | 0 | 1 | 0 | 1 |
| 福岡県 | | | 0 | 42 | 0 | 42 | 0 | 15 | 0 | 15 |
| 佐賀県 | | | 0 | 13 | 0 | 13 | 0 | 2 | 0 | 2 |
| 長崎県 | | | 0 | 17 | 0 | 17 | 0 | 4 | 0 | 4 |
| 熊本県 | | | 0 | 27 | 0 | 27 | 0 | 3 | 0 | 3 |
| 大分県 | | | 0 | 24 | 0 | 24 | 0 | 2 | 0 | 2 |
| 宮崎県 | | | 0 | 10 | 0 | 10 | 0 | 2 | 0 | 2 |
| 鹿児島県 | | | 0 | 10 | 0 | 10 | 0 | 2 | 0 | 2 |
| 沖縄県 | | | 0 | 7 | 0 | 7 | 0 | 1 | 0 | 1 |
| 全国 | | | 1 | 1221 | 1 | 1223 | 1 | 388 | 1 | 390 |

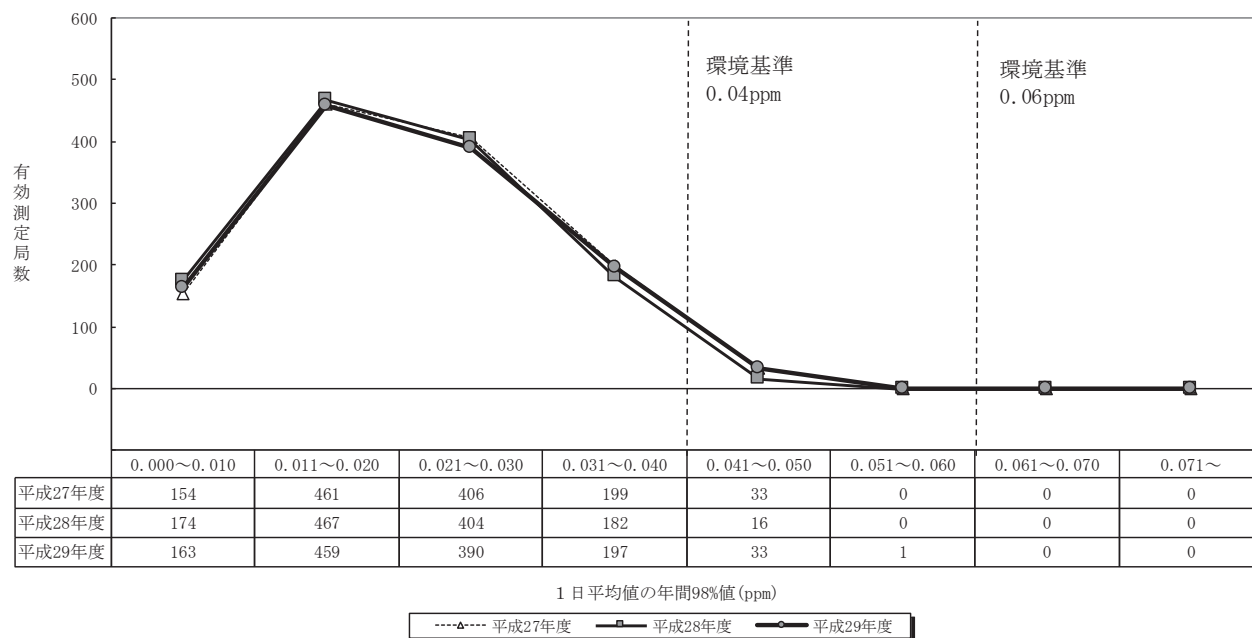
(3) 二酸化窒素濃度の状況

ア 1日平均値の年間98%値の濃度範囲別測定局数

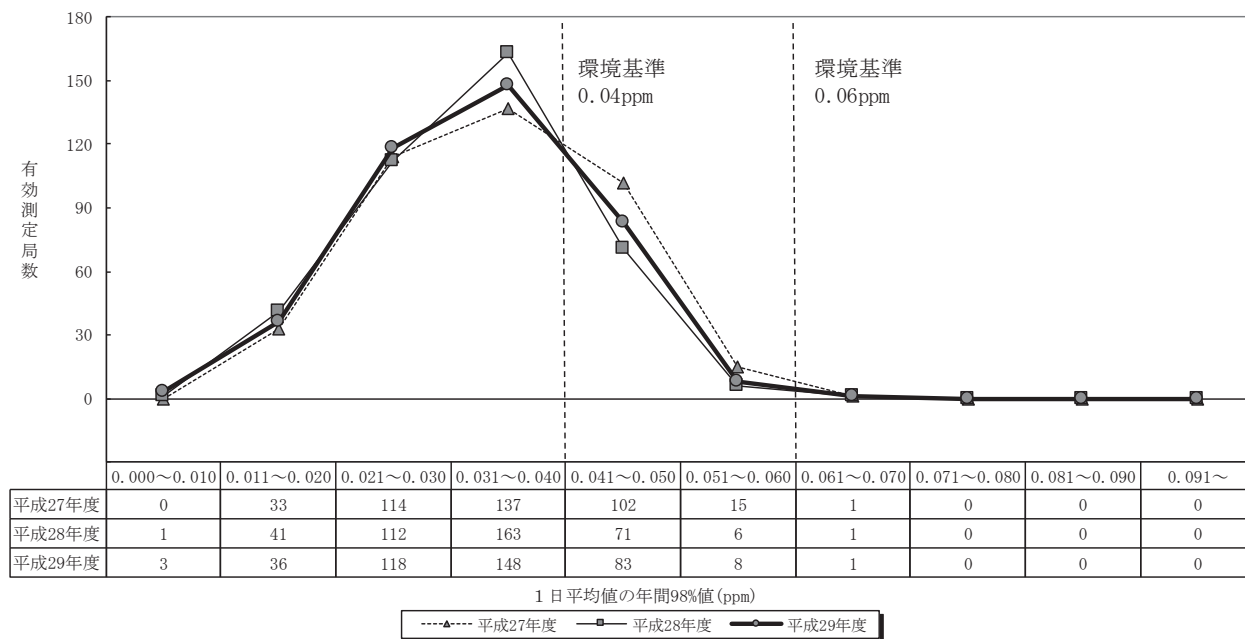
平成29年度における1日平均値の年間98%値の濃度範囲別測定局数については、図2-2-5のとおりである。

図2-2-5 1日平均値の年間98%値の濃度範囲別測定局数

(一般局)



(自排局)

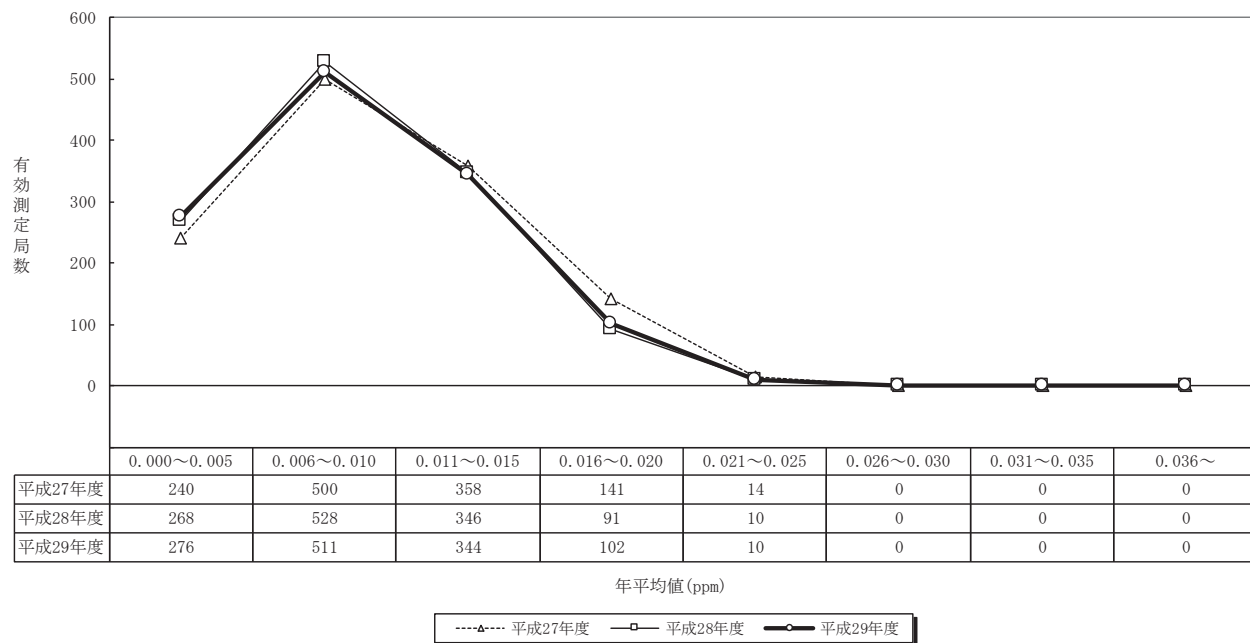


イ 年平均値の濃度範囲別測定局数

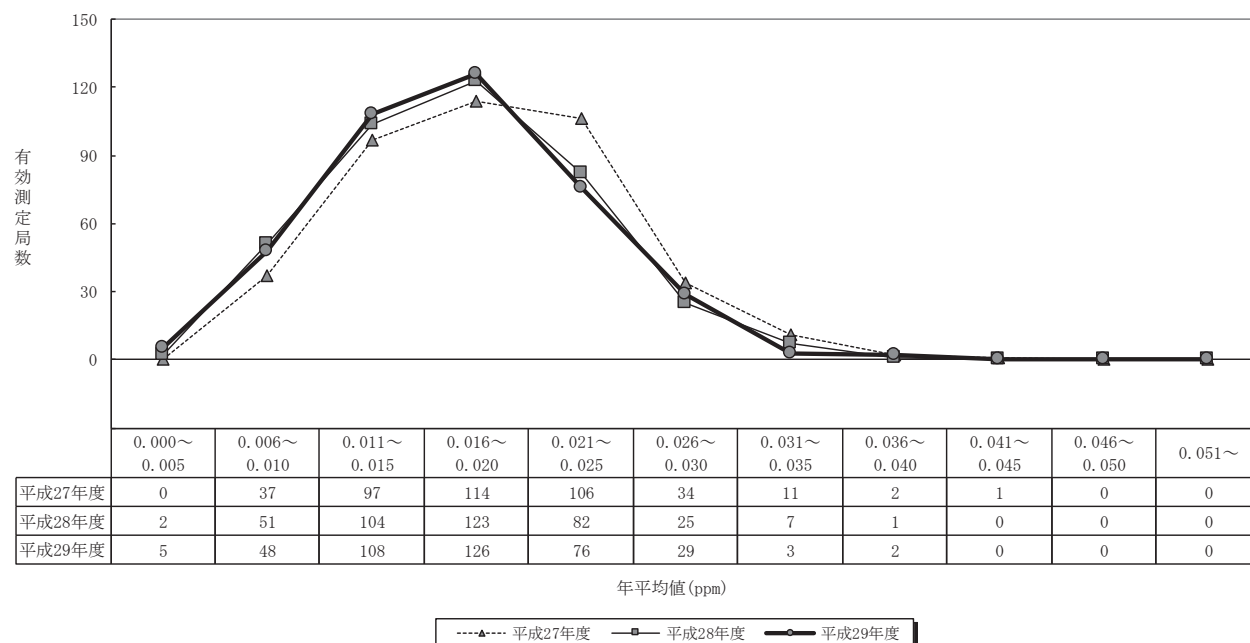
平成 29 年度における年平均値の濃度範囲別測定局数については、図 2-2-6 のとおりである。

図 2-2-6 年平均値の濃度範囲別測定局数

(一般局)



(自排局)

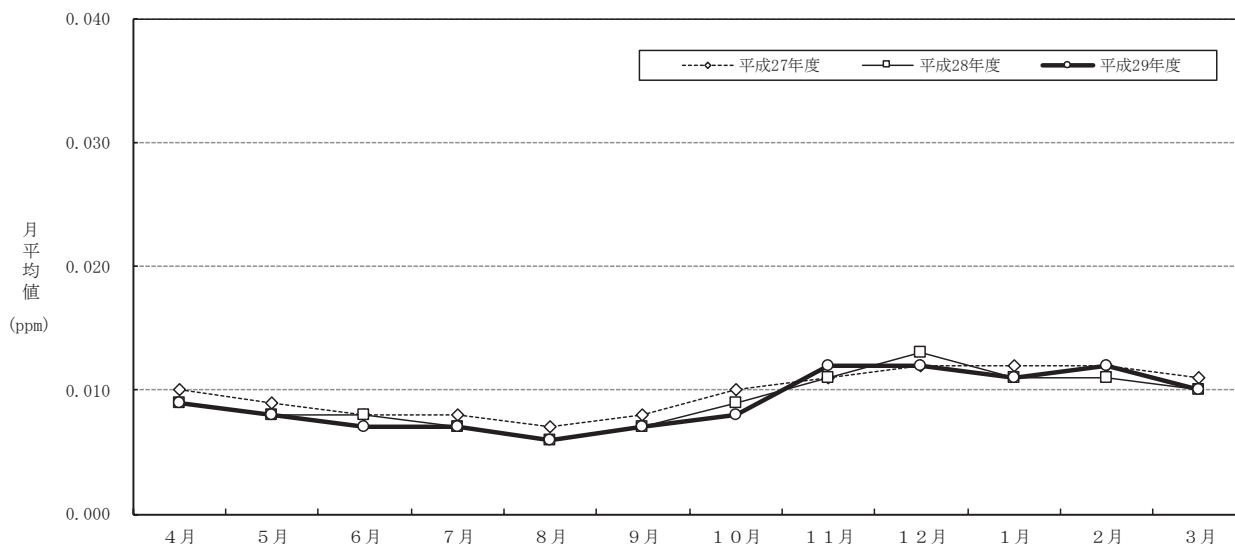


ウ 月平均値

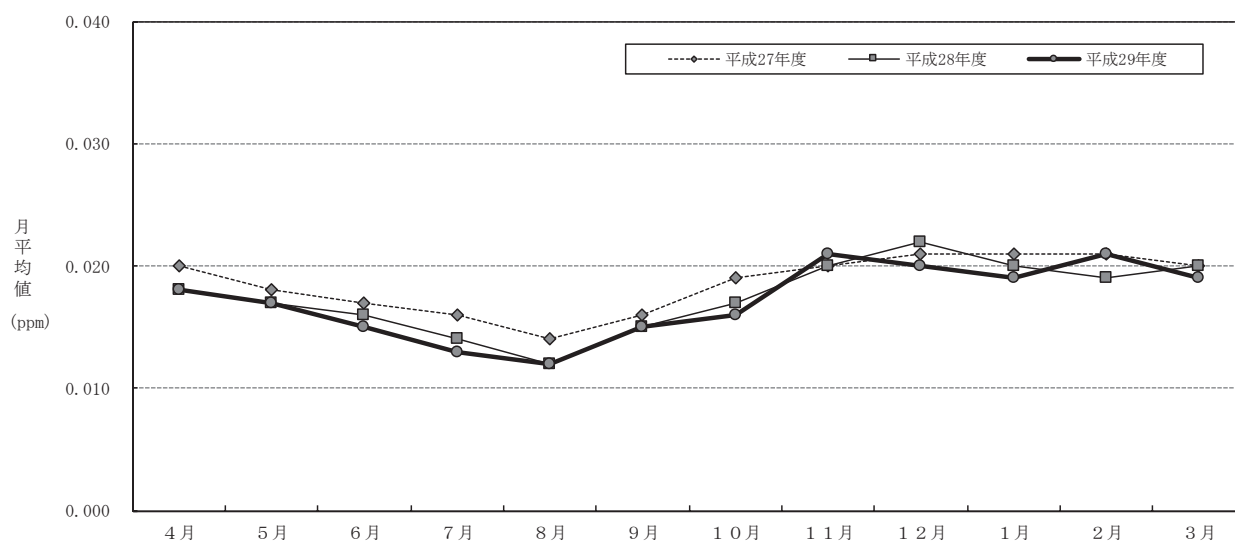
平成 29 年度における月平均値の推移は、図 2-2-7 のとおりである。

図 2-2-7 二酸化窒素の月平均値の推移

(一般局)



(自排局)



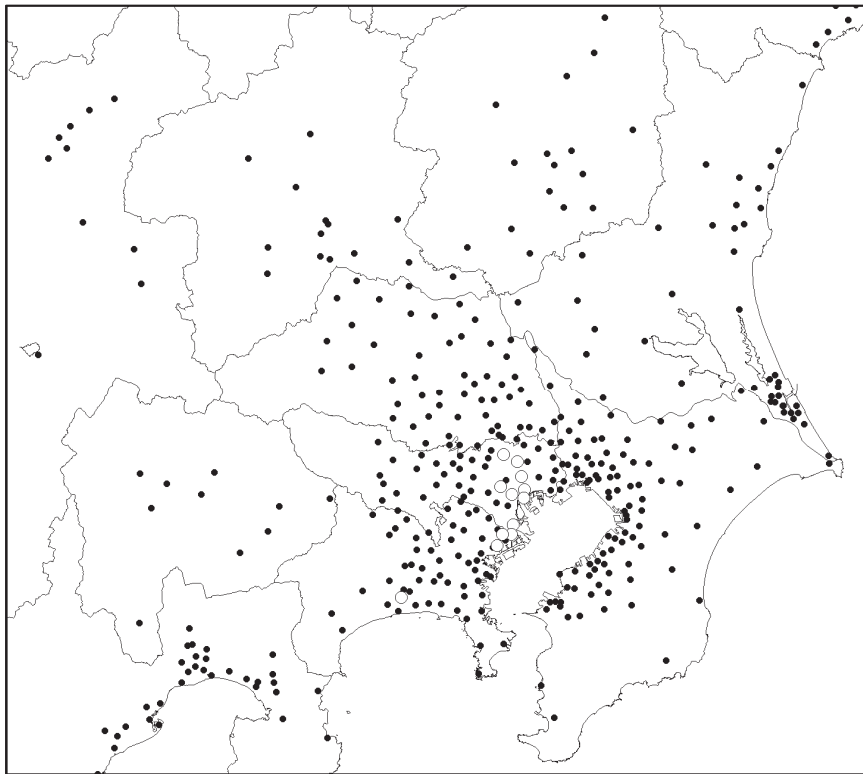
エ 高濃度測定局の地域的分布

関東地域及び関西地域の一般局及び自排局について、その年平均値をみると、図2-2-8のとおりであり、高濃度が測定された測定局は都心部に集中している。

図2-2-8 二酸化窒素の年平均値の分布（関東地域及び関西地域）

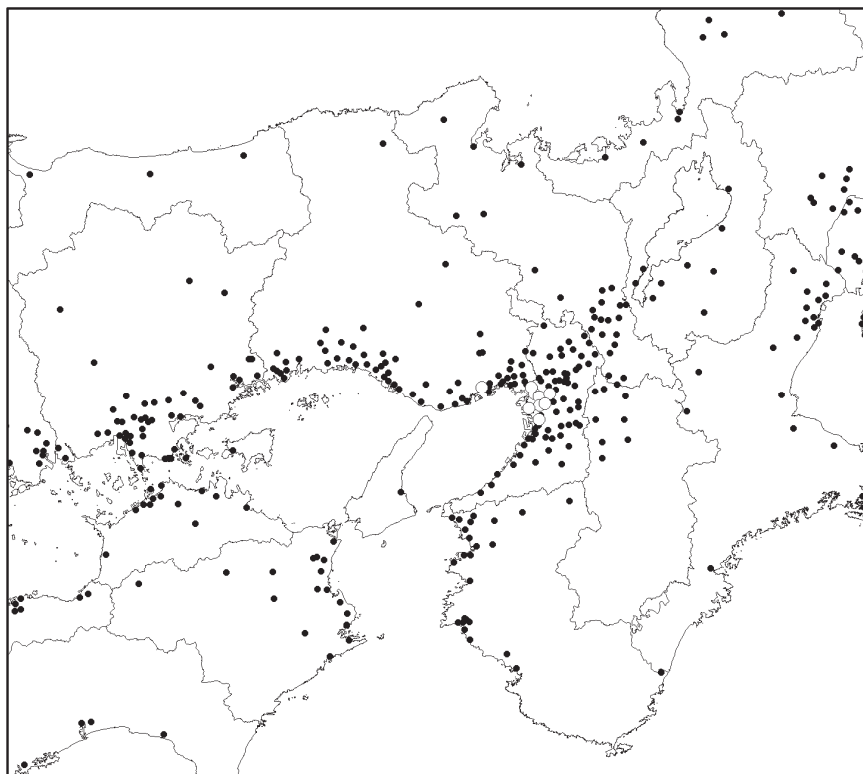
関東地域（一般局）

- ：年平均値が30ppbを超えた測定局
- ：年平均値が20～30ppbの範囲にある測定局
- ：年平均値が20ppb未満の測定局



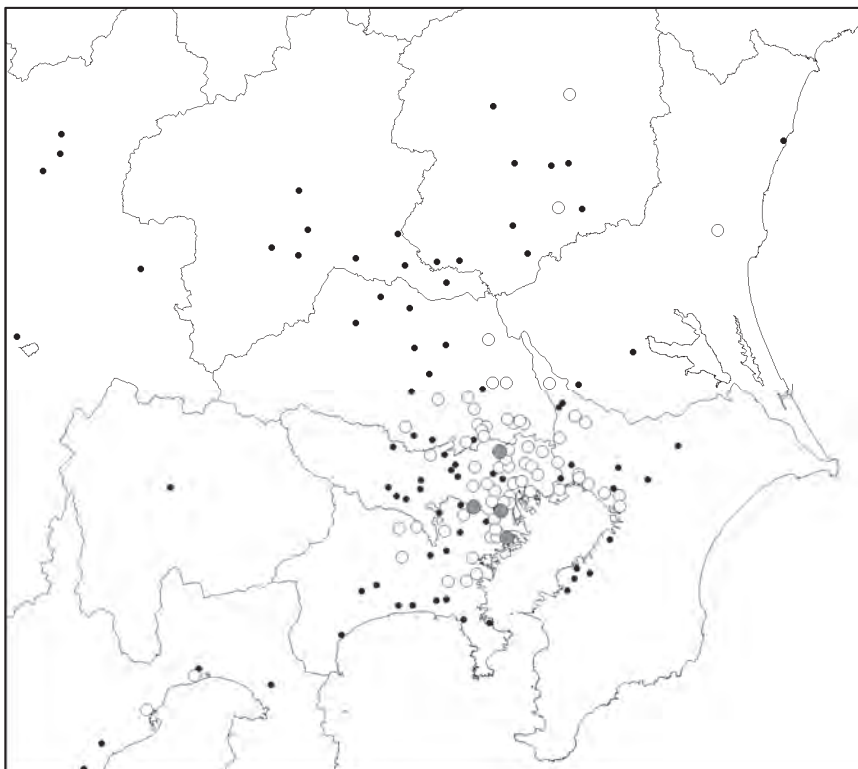
関西地域（一般局）

- ：年平均値が30ppbを超えた測定局
- ：年平均値が20～30ppbの範囲にある測定局
- ：年平均値が20ppb未満の測定局



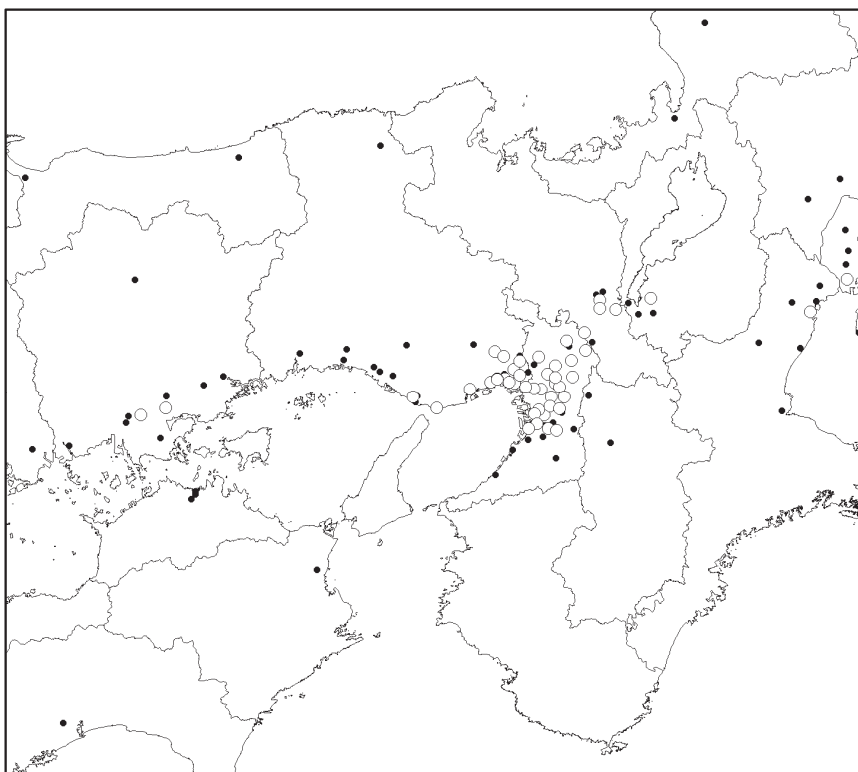
関東地域（自排局）

- ：年平均値が30ppbを超えた測定局
- ：年平均値が20～30ppbの範囲にある測定局
- ：年平均値が20ppb未満の測定局



関西地域（自排局）

- ：年平均値が30ppbを超えた測定局
- ：年平均値が20～30ppbの範囲にある測定局
- ：年平均値が20ppb未満の測定局



オ 二酸化窒素濃度の上位測定局

平成 29 年度の有効測定局のうち、1 日平均値の年間 98%値及び年平均値が高い値を示した測定局は、それぞれ表 2-2-4 及び表 2-2-5 のとおりである。

表 2-2-4 1 日平均値の年間 98%値の上位測定局

(一般局)

| 測定局名 | 都道府県 | 市区町村 | 98%値 (ppm) | 環境基準 |
|---------|------|---------|---------------|------|
| 中央区晴海 | 東京都 | 中央区 | 0.051 | 達成 |
| 大野公民館 | 神奈川県 | 平塚市 | 0.049 | 達成 |
| 南港中央公園 | 大阪府 | 大阪市住之江区 | 0.048 | 達成 |
| 港区高輪 | 東京都 | 港区 | 0.045 | 達成 |
| 港区台場 | 東京都 | 港区 | 0.045 | 達成 |
| 文京区本駒込 | 東京都 | 文京区 | 0.045 | 達成 |
| 足立区西新井 | 東京都 | 足立区 | 0.045 | 達成 |
| 九条南小学校 | 大阪府 | 大阪市西区 | 0.045 | 達成 |
| 川口市南平 | 埼玉県 | 川口市 | 0.044 | 達成 |
| 大田区東糀谷 | 東京都 | 大田区 | 0.044 | 達成 |
| 江戸川区南葛西 | 東京都 | 江戸川区 | 0.044 | 達成 |
| 国設大阪 | 大阪府 | 大阪市中央区 | 0.044 | 達成 |

(自排局)

| 測定局名 | 都道府県 | 市区町村 | 98%値 (ppm) | 環境基準 |
|----------|------|---------|---------------|------|
| 環七通り松原橋 | 東京都 | 大田区 | 0.065 | 非達成 |
| 武庫川 | 兵庫県 | 尼崎市 | 0.058 | 達成 |
| 中山道大和町 | 東京都 | 板橋区 | 0.057 | 達成 |
| 池上新田公園前 | 神奈川県 | 川崎市川崎区 | 0.056 | 達成 |
| 船橋日の出(車) | 千葉県 | 船橋市 | 0.054 | 達成 |
| 今里交差点 | 大阪府 | 大阪市東成区 | 0.053 | 達成 |
| 二子 | 神奈川県 | 川崎市高津区 | 0.052 | 達成 |
| 遠藤町交差点 | 神奈川県 | 川崎市幸区 | 0.051 | 達成 |
| 出来島小学校 | 大阪府 | 大阪市西淀川区 | 0.051 | 達成 |
| 三ツ目通り辰巳 | 東京都 | 江東区 | 0.050 | 達成 |
| 北品川交差点 | 東京都 | 品川区 | 0.050 | 達成 |

表 2-2-5 年平均値の上位測定局

(一般局)

| 測定局名 | 都道府県 | 市区町村 | 年平均値 (ppm) | 環境基準 |
|----------|------|---------|---------------|------|
| 南港中央公園 | 大阪府 | 大阪市住之江区 | 0.023 | 達成 |
| 中央区晴海 | 東京都 | 中央区 | 0.022 | 達成 |
| 港区台場 | 東京都 | 港区 | 0.022 | 達成 |
| 文京区本駒込 | 東京都 | 文京区 | 0.022 | 達成 |
| 大田区東糀谷 | 東京都 | 大田区 | 0.022 | 達成 |
| 大野公民館 | 神奈川県 | 平塚市 | 0.022 | 達成 |
| 九条南小学校 | 大阪府 | 大阪市西区 | 0.022 | 達成 |
| 千代田区神田司町 | 東京都 | 千代田区 | 0.021 | 達成 |
| 川崎区大師分室 | 神奈川県 | 川崎市川崎区 | 0.021 | 達成 |
| 此花区役所 | 大阪府 | 大阪市此花区 | 0.021 | 達成 |

(自排局)

| 測定局名 | 都道府県 | 市区町村 | 年平均値 (ppm) | 環境基準 |
|----------|------|----------|---------------|------|
| 環七通り松原橋 | 東京都 | 大田区 | 0.038 | 非達成 |
| 中山道大和町 | 東京都 | 板橋区 | 0.036 | 達成 |
| 池上新田公園前 | 神奈川県 | 川崎市川崎区 | 0.034 | 達成 |
| 二子 | 神奈川県 | 川崎市高津区 | 0.032 | 達成 |
| 黒崎測定所 | 福岡県 | 北九州市八幡西区 | 0.031 | 達成 |
| 遠藤町交差点 | 神奈川県 | 川崎市幸区 | 0.030 | 達成 |
| 小牧市大気汚染局 | 愛知県 | 小牧市 | 0.030 | 達成 |
| 今里交差点 | 大阪府 | 大阪市東成区 | 0.030 | 達成 |
| 武庫川 | 兵庫県 | 尼崎市 | 0.030 | 達成 |
| 天神 | 福岡県 | 福岡市中央区 | 0.030 | 達成 |

(4) 二酸化窒素に係る環境基準に基づき区分された地域の状況

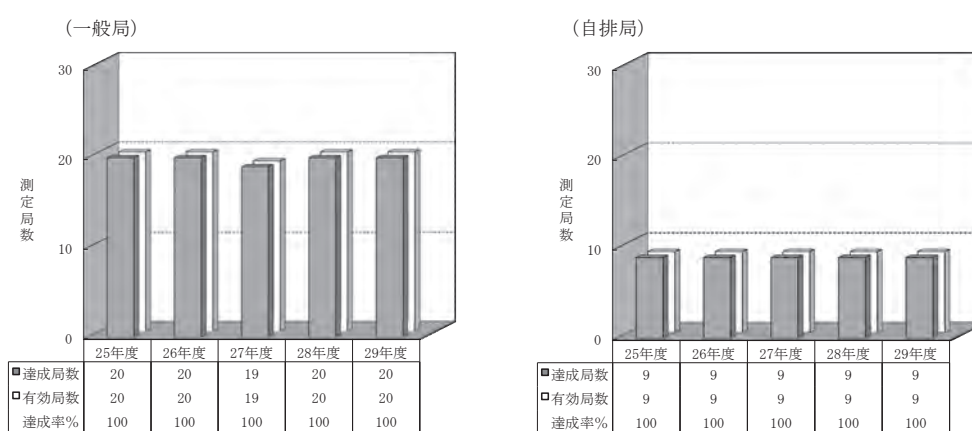
「二酸化窒素に係る環境基準に基づく地域区分について」(昭和54年8月7日付け環大企第310号)において、二酸化窒素に係る環境基準を定めた昭和53年7月環境庁告示第38号(以下、この章において「告示」という。第2編第4章参照)の第2の1の「1日平均値が0.06ppmを超える地域」及び同第2の2の「1日平均値が0.04ppmから0.06ppmまでのゾーン内にある地域」とされた地域における状況は、次のとおりである。

ア 告示第2の1に規定する地域の状況

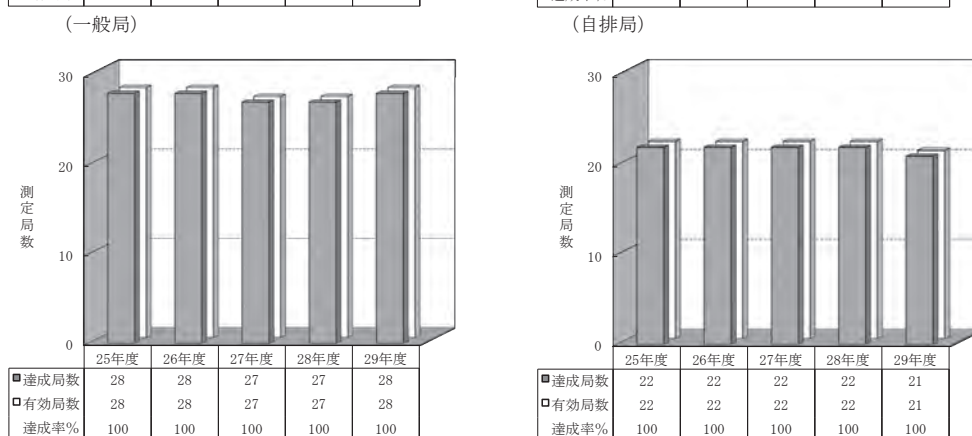
告示第2の1に規定する地域のうち、窒素酸化物に係る総量規制地域(総量規制地域については(5)で記述)を除く名古屋市等地域、神戸市等地域及び北九州市等地域における環境基準の達成状況は、図2-2-9のとおりである。

図2-2-9 名古屋市等地域における環境基準の達成状況

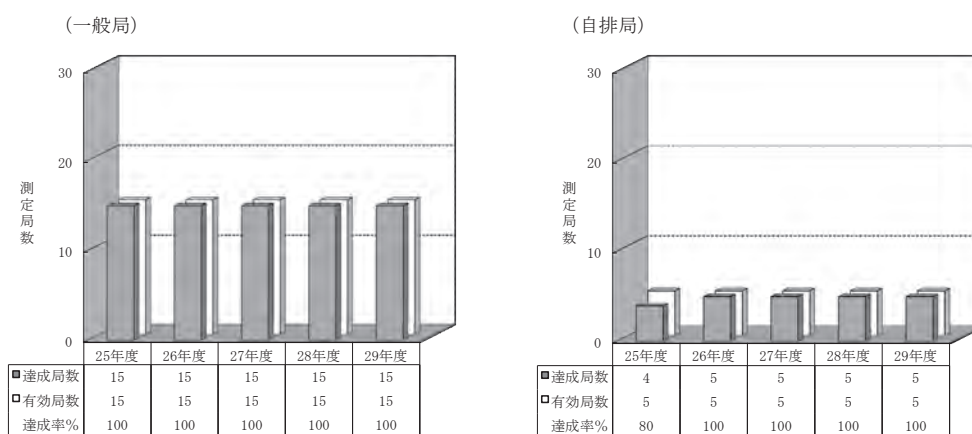
名古屋市等地域



神戸市等地域



北九州市等地域



イ 告示第2の2に規定する地域の状況

告示第2の2に規定する地域における二酸化窒素濃度の動向は、表2-2-6のとおりである。

この表をもとに、平成29年度の水準と告示第2の2の「現状程度の水準」(昭和53年度)を比較し、その濃度が0.006ppm以上上昇している場合は上昇しているものとし、その他の場合は現状程度の水準を維持しているものとして、各地域の動向を評価すると、次のとおりである。

(ア) 上昇している又は環境基準を超えている地域 0地域 (28年度 0地域)

(イ) 現状程度の水準を維持している地域 2地域 (28年度 0地域)

(ウ) 0.04ppm未満となっている地域 16地域 (28年度 18地域)

表2-2-6 告示第2の2に規定する地域における二酸化窒素濃度の動向

| 都府 | 道県 | 地 域 | S53 年度 | 54 | 55 | 56 | 57 | 58 | 59 | 60 | 61 | 62 | 63 | H1 | 2 | 3 | 4 | 5 | 6 | 7 | 8 | 9 |
|-------|----|---------------|-----------|-------|-------|-------|-------|-------|-------|-------|-------|-------|-------|-------|-------|-------|-------|-------|-------|-------|-------|-------|
| 宮 城 | 仙 | 仙台市、塩釜市、多賀城市等 | 0.041 | 0.035 | 0.038 | 0.035 | 0.033 | 0.033 | 0.032 | 0.029 | 0.033 | 0.036 | 0.036 | 0.033 | 0.034 | 0.036 | 0.032 | 0.034 | 0.033 | 0.033 | 0.034 | 0.035 |
| 埼 玉 | 川 | 川越市、浦和市、川口市等 | 0.065 | 0.060 | 0.054 | 0.059 | 0.058 | 0.056 | 0.062 | 0.062 | 0.061 | 0.072 | 0.063 | 0.066 | 0.071 | 0.067 | 0.059 | 0.064 | 0.066 | 0.064 | 0.064 | 0.065 |
| 千 葉 | 千 | 千葉市、市川市、船橋市等 | 0.078 | 0.056 | 0.058 | 0.060 | 0.052 | 0.049 | 0.056 | 0.053 | 0.056 | 0.057 | 0.058 | 0.064 | 0.065 | 0.063 | 0.057 | 0.063 | 0.062 | 0.060 | 0.061 | 0.062 |
| 東 京 | 八 | 八王子市、立川市、青梅市等 | 0.066 | 0.056 | 0.064 | 0.061 | 0.054 | 0.053 | 0.062 | 0.054 | 0.054 | 0.062 | 0.057 | 0.055 | 0.058 | 0.058 | 0.055 | 0.055 | 0.053 | 0.051 | 0.053 | 0.055 |
| 神 奈 川 | 平 | 平塚市、鎌倉市、藤沢市等 | 0.050 | 0.052 | 0.052 | 0.050 | 0.052 | 0.051 | 0.053 | 0.051 | 0.052 | 0.057 | 0.055 | 0.059 | 0.054 | 0.066 | 0.057 | 0.060 | 0.060 | 0.055 | 0.056 | 0.058 |
| | 静 | 静岡市 | 0.052 | 0.043 | 0.044 | 0.046 | 0.040 | 0.038 | 0.039 | 0.033 | 0.030 | 0.035 | 0.031 | 0.039 | 0.034 | 0.034 | 0.031 | 0.033 | 0.033 | 0.035 | 0.033 | 0.034 |
| 静 岡 | 清 | 清水市及び由比町 | 0.051 | 0.046 | 0.056 | 0.048 | 0.040 | 0.039 | 0.038 | 0.042 | 0.043 | 0.045 | 0.040 | 0.035 | 0.043 | 0.043 | 0.039 | 0.038 | 0.041 | 0.041 | 0.041 | 0.042 |
| | 富 | 富士宮市、富士市、富士郡等 | 0.039 | 0.048 | 0.046 | 0.044 | 0.041 | 0.040 | 0.038 | 0.036 | 0.040 | 0.043 | 0.044 | 0.039 | 0.046 | 0.041 | 0.039 | 0.042 | 0.041 | 0.041 | 0.044 | 0.041 |
| 愛 知 | 半 | 半田市、碧南市、刈谷市等 | 0.050 | 0.044 | 0.051 | 0.052 | 0.044 | 0.042 | 0.049 | 0.047 | 0.049 | 0.053 | 0.051 | 0.049 | 0.051 | 0.053 | 0.052 | 0.050 | 0.052 | 0.053 | 0.052 | 0.055 |
| 滋 賀 | 大 | 大津市、草津市、彦根市等 | 0.047 | 0.042 | 0.047 | 0.043 | 0.038 | 0.036 | 0.042 | 0.045 | 0.045 | 0.041 | 0.042 | 0.039 | 0.043 | 0.042 | 0.040 | 0.040 | 0.039 | 0.041 | 0.044 | 0.045 |
| 京 都 | 京 | 京都市、宇治市、城陽市等 | 0.062 | 0.055 | 0.053 | 0.051 | 0.052 | 0.046 | 0.050 | 0.048 | 0.052 | 0.054 | 0.053 | 0.047 | 0.048 | 0.053 | 0.052 | 0.053 | 0.049 | 0.053 | 0.053 | 0.053 |
| 大 阪 | 岸 | 岸和田市、池田市、高槻市等 | 0.041 | 0.041 | 0.046 | 0.047 | 0.041 | 0.038 | 0.045 | 0.034 | 0.039 | 0.049 | 0.049 | 0.048 | 0.053 | 0.052 | 0.048 | 0.048 | 0.046 | 0.048 | 0.050 | 0.051 |
| 兵 庫 | 姫 | 姫路市、明石市、加古川市等 | 0.054 | 0.049 | 0.043 | 0.045 | 0.041 | 0.040 | 0.040 | 0.039 | 0.036 | 0.042 | 0.044 | 0.045 | 0.045 | 0.051 | 0.047 | 0.047 | 0.044 | 0.048 | 0.052 | 0.045 |
| 岡 山 | 岡 | 岡山市 | 0.038 | 0.033 | 0.030 | 0.028 | 0.029 | 0.027 | 0.030 | 0.032 | 0.035 | 0.036 | 0.037 | 0.036 | 0.038 | 0.040 | 0.039 | 0.038 | 0.039 | 0.042 | 0.044 | 0.041 |
| | 倉 | 倉敷市 | 0.036 | 0.034 | 0.036 | 0.039 | 0.036 | 0.034 | 0.036 | 0.038 | 0.036 | 0.040 | 0.041 | 0.039 | 0.041 | 0.045 | 0.044 | 0.042 | 0.047 | 0.045 | 0.047 | 0.043 |
| 広 島 | 広 | 広島市、府中町、海田町等 | 0.050 | 0.049 | 0.050 | 0.047 | 0.046 | 0.045 | 0.038 | 0.040 | 0.039 | 0.040 | 0.040 | 0.042 | 0.043 | 0.047 | 0.044 | 0.041 | 0.041 | 0.042 | 0.043 | 0.044 |
| | 呉 | 呉市 | 0.041 | 0.039 | 0.040 | 0.035 | 0.033 | 0.033 | 0.032 | 0.031 | 0.032 | 0.032 | 0.034 | 0.034 | 0.035 | 0.043 | 0.038 | 0.039 | 0.037 | 0.040 | 0.038 | 0.039 |
| 福 岡 | 福 | 福岡市 | 0.040 | 0.035 | 0.040 | 0.038 | 0.037 | 0.041 | 0.041 | 0.040 | 0.042 | 0.041 | 0.035 | 0.042 | 0.042 | 0.045 | 0.046 | 0.047 | 0.048 | 0.046 | 0.047 | 0.046 |

| 都府 | 道県 | 地 域 | H10 | 11 | 12 | 13 | 14 | 15 | 16 | 17 | 18 | 19 | 20 | 21 | 22 | 23 | 24 | 25 | 26 | 27 | 28 | 29 |
|-------|----|---------------|-------|-------|-------|-------|-------|-------|-------|-------|-------|-------|-------|-------|-------|-------|-------|-------|-------|-------|-------|-------|
| 宮 城 | | 仙台市、塩釜市、多賀城市等 | 0.037 | 0.033 | 0.035 | 0.032 | 0.035 | 0.035 | 0.034 | 0.035 | 0.032 | 0.031 | 0.028 | 0.028 | 0.026 | 0.028 | 0.028 | 0.029 | 0.026 | 0.025 | 0.025 | 0.024 |
| 埼 玉 | | 川越市、浦和市、川口市等 | 0.068 | 0.057 | 0.057 | 0.060 | 0.058 | 0.051 | 0.053 | 0.053 | 0.049 | 0.050 | 0.043 | 0.044 | 0.045 | 0.043 | 0.043 | 0.044 | 0.039 | 0.040 | 0.039 | 0.042 |
| 千 葉 | | 千葉市、市川市、船橋市等 | 0.069 | 0.056 | 0.057 | 0.058 | 0.055 | 0.052 | 0.052 | 0.050 | 0.048 | 0.051 | 0.044 | 0.045 | 0.042 | 0.043 | 0.047 | 0.044 | 0.040 | 0.042 | 0.039 | 0.041 |
| 東 京 | | 八王子市、立川市、青梅市等 | 0.053 | 0.049 | 0.048 | 0.048 | 0.047 | 0.047 | 0.044 | 0.043 | 0.042 | 0.040 | 0.036 | 0.037 | 0.035 | 0.034 | 0.034 | 0.035 | 0.032 | 0.031 | 0.030 | 0.032 |
| 神 奈 川 | | 平塚市、鎌倉市、藤沢市等 | 0.061 | 0.049 | 0.052 | 0.053 | 0.050 | 0.050 | 0.049 | 0.047 | 0.045 | 0.045 | 0.038 | 0.039 | 0.039 | 0.038 | 0.038 | 0.036 | 0.036 | 0.036 | 0.038 | 0.039 |
| | | 静岡市 | 0.035 | 0.031 | 0.032 | 0.035 | 0.037 | 0.031 | 0.030 | 0.030 | 0.028 | 0.028 | 0.021 | 0.023 | 0.020 | 0.022 | 0.023 | 0.021 | 0.020 | 0.019 | 0.017 | 0.015 |
| 静 岡 | | 清水市及び由比町 | 0.038 | 0.035 | 0.035 | 0.036 | 0.036 | 0.038 | 0.037 | 0.035 | 0.036 | 0.038 | 0.042 | 0.032 | 0.026 | 0.024 | 0.025 | 0.024 | 0.023 | 0.021 | 0.020 | 0.019 |
| | | 富士宮市、富士市、富士郡等 | 0.040 | 0.040 | 0.042 | 0.040 | 0.039 | 0.039 | 0.037 | 0.038 | 0.040 | 0.037 | 0.034 | 0.034 | 0.034 | 0.034 | 0.032 | 0.030 | 0.029 | 0.028 | 0.023 | 0.024 |
| 愛 知 | | 半田市、碧南市、刈谷市等 | 0.054 | 0.048 | 0.049 | 0.054 | 0.051 | 0.049 | 0.047 | 0.048 | 0.045 | 0.044 | 0.039 | 0.038 | 0.038 | 0.037 | 0.037 | 0.036 | 0.035 | 0.032 | 0.035 | 0.035 |
| 滋 賀 | | 大津市、草津市、彦根市等 | 0.042 | 0.039 | 0.039 | 0.038 | 0.039 | 0.039 | 0.037 | 0.039 | 0.035 | 0.034 | 0.032 | 0.033 | 0.030 | 0.027 | 0.027 | 0.027 | 0.024 | 0.024 | 0.023 | 0.026 |
| 京 都 | | 京都市、宇治市、城陽市等 | 0.054 | 0.050 | 0.050 | 0.050 | 0.053 | 0.047 | 0.046 | 0.042 | 0.044 | 0.040 | 0.039 | 0.038 | 0.039 | 0.035 | 0.034 | 0.034 | 0.031 | 0.032 | 0.030 | 0.031 |
| 大 阪 | | 岸和田市、池田市、高槻市等 | 0.052 | 0.048 | 0.048 | 0.046 | 0.046 | 0.043 | 0.043 | 0.043 | 0.044 | 0.038 | 0.038 | 0.037 | 0.035 | 0.033 | 0.034 | 0.036 | 0.031 | 0.031 | 0.028 | 0.031 |
| 兵 庫 | | 姫路市、明石市、加古川市等 | 0.044 | 0.040 | 0.045 | 0.043 | 0.041 | 0.041 | 0.040 | 0.037 | 0.043 | 0.039 | 0.036 | 0.035 | 0.037 | 0.033 | 0.034 | 0.042 | 0.033 | 0.032 | 0.028 | 0.031 |
| 岡 山 | | 岡山市 | 0.043 | 0.040 | 0.042 | 0.040 | 0.040 | 0.040 | 0.040 | 0.034 | 0.035 | 0.033 | 0.030 | 0.031 | 0.028 | 0.027 | 0.030 | 0.029 | 0.027 | 0.025 | 0.022 | 0.025 |
| | | 倉敷市 | 0.043 | 0.039 | 0.043 | 0.043 | 0.040 | 0.041 | 0.039 | 0.036 | 0.038 | 0.035 | 0.034 | 0.036 | 0.033 | 0.029 | 0.034 | 0.034 | 0.032 | 0.030 | 0.028 | 0.031 |
| 広 島 | | 広島市、府中町、海田町等 | 0.043 | 0.042 | 0.041 | 0.041 | 0.041 | 0.043 | 0.039 | 0.040 | 0.042 | 0.038 | 0.037 | 0.038 | 0.034 | 0.031 | 0.031 | 0.030 | 0.029 | 0.029 | 0.025 | 0.028 |
| | | 呉市 | 0.039 | 0.036 | 0.036 | 0.035 | 0.033 | 0.034 | 0.032 | 0.034 | 0.034 | 0.031 | 0.032 | 0.029 | 0.029 | 0.027 | 0.030 | 0.029 | 0.025 | 0.027 | 0.023 | 0.025 |
| 福 岡 | | 福岡市 | 0.044 | 0.045 | 0.043 | 0.042 | 0.041 | 0.042 | 0.040 | 0.039 | 0.036 | 0.033 | 0.033 | 0.034 | 0.038 | 0.033 | 0.032 | 0.032 | 0.031 | 0.030 | 0.028 | 0.030 |

(注) 表中の数値は各地域ごとの一般環境大気測定局における1日平均値の年間98%値の上位3局の平均値である。

(ウ)

(イ)

(イ)

(ウ)

(ウ)

(ウ)

(ウ)

(ウ)

(ウ)

(ウ)

(ウ)

(ウ)

(ウ)

(ウ)

(ウ)

(ウ)

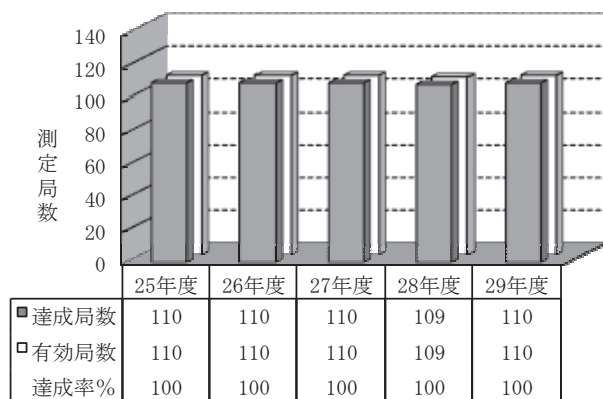
(ウ)

(5) 窒素酸化物に係る総量規制地域の状況

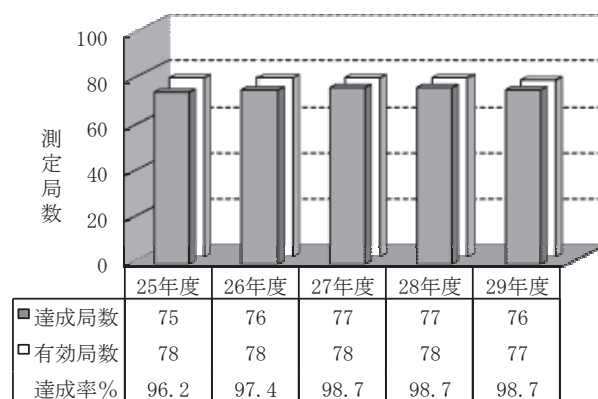
大気汚染防止法に基づき窒素酸化物に係る総量規制地域として指定されている東京都特別区等地域、横浜市等地域及び大阪市等地域の3地域における過去5年間の二酸化窒素に係る環境基準の達成状況は、図2-2-10のとおりである。

図2-2-10 総量規制地域における環境基準の達成状況

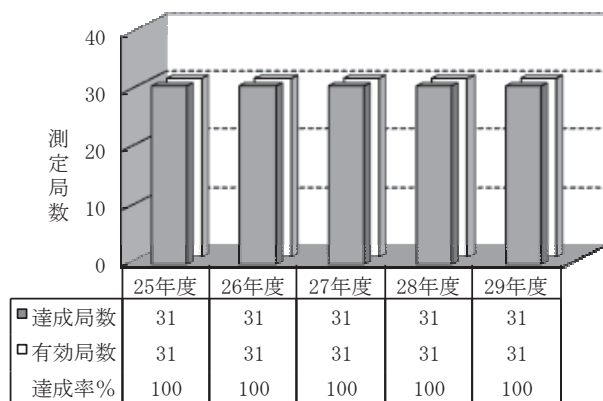
総量規制地域全体（一般局）



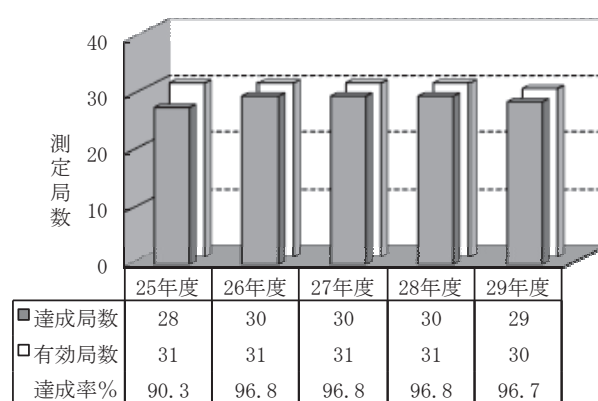
総量規制地域全体（自排局）



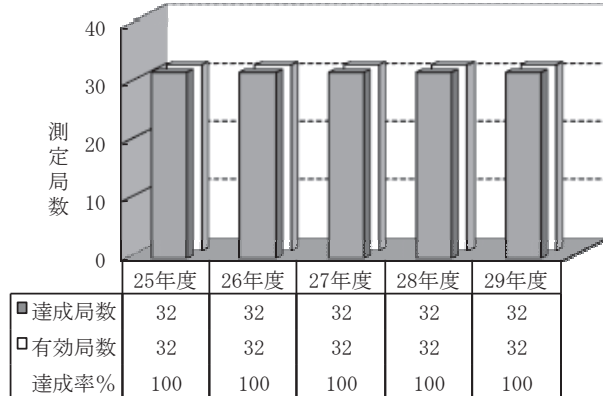
東京都特別区等地域（一般局）



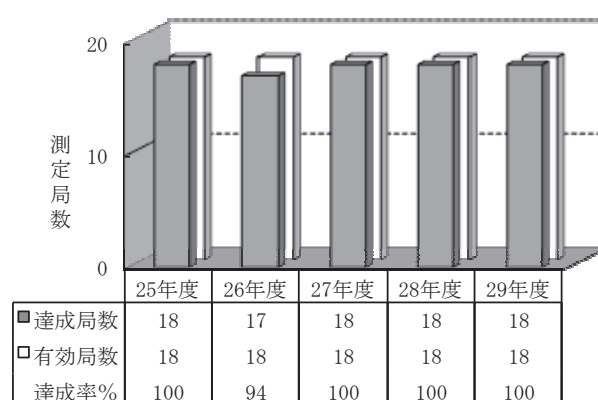
東京都特別区等地域（自排局）



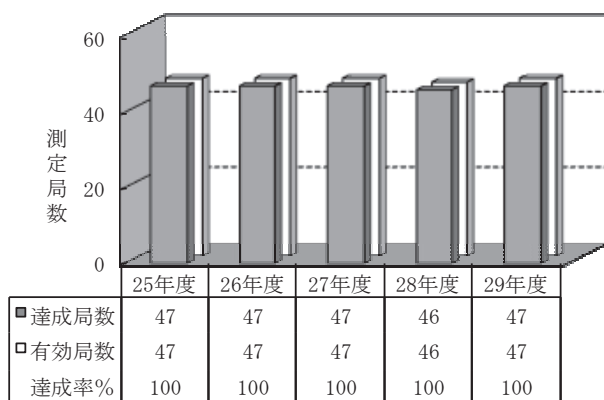
横浜市特別区等地域（一般局）



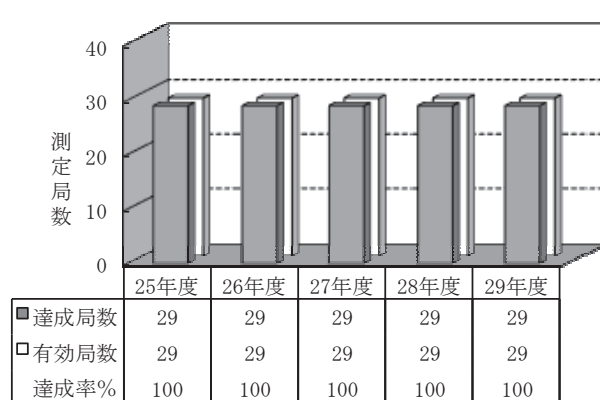
横浜市特別区等地域（自排局）



大阪市特別区等地域（一般局）



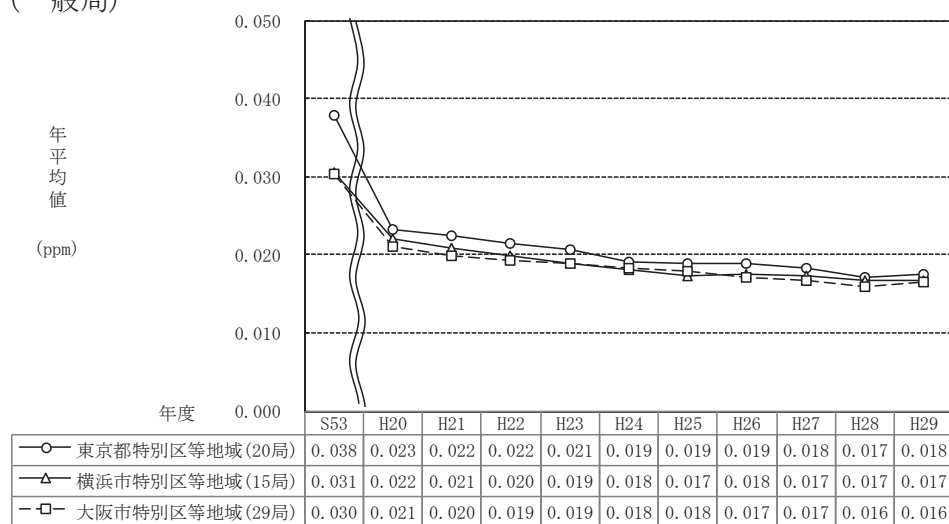
大阪市特別区等地域（自排局）



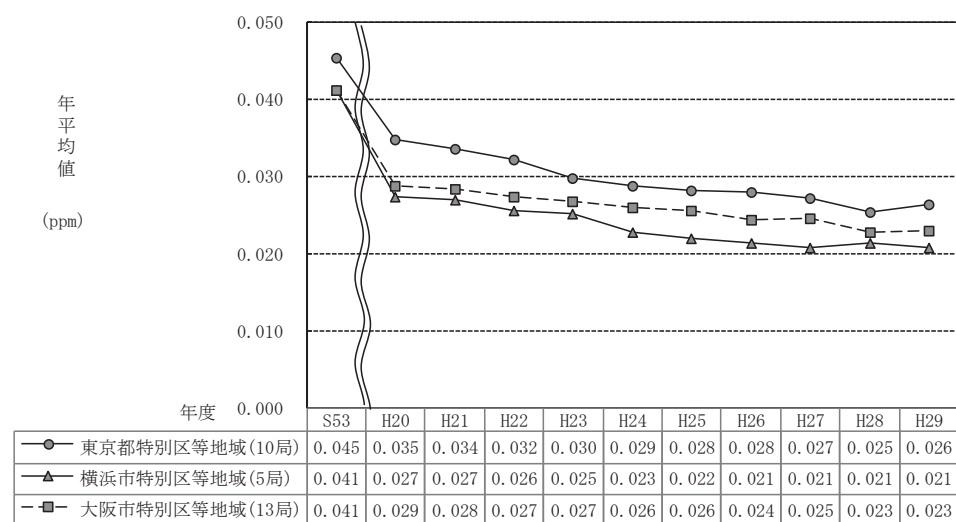
また、昭和 53 年度からの継続測定局における年平均値の経年変化は、図 2-2-11 のとおりであり、近年は一般局、自排局ともに東京都特別区等地域、横浜市等地域、大阪市等地域においてほぼ横ばいである。

図 2-2-11 総量規制地域の昭和 53 年度からの継続測定局における年平均値の経年変化

(一般局)



(自排局)



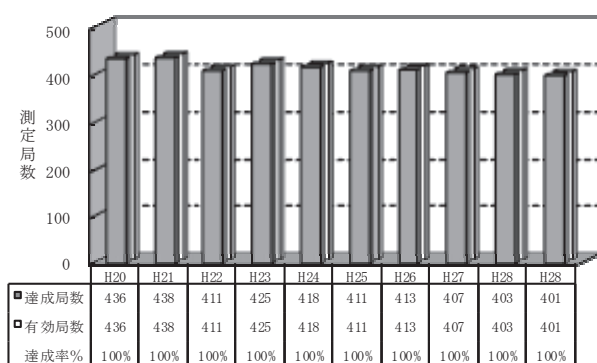
(6) 自動車NO_x・PM法に規定する対策地域の状況

自動車NO_x・PM法に基づき、自動車の交通が集中している地域で、これまでの措置のみでは環境基準の確保が困難であると認められる地域として指定されている首都圏対策地域、愛知・三重圏対策地域及び大阪・兵庫圏対策地域における環境基準の達成状況は、図2-2-12のとおりである。

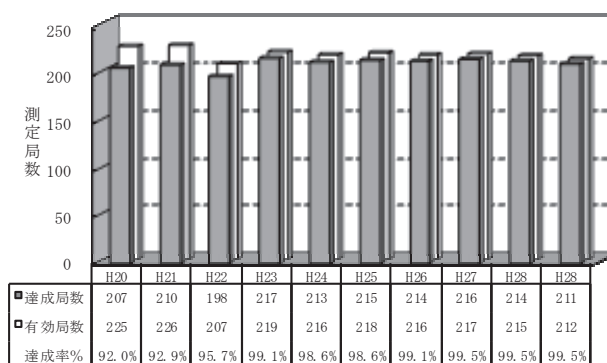
平成29年度の対策地域全体での有効測定局数は、613局（一般局：401局、自排局：212局）であった。このうち、長期的評価による環境基準達成局は、一般局で401局（100%）、自排局で211局（99.5%）であり、一般局では平成18年以降全ての有効測定局で環境基準を達成し、自排局では近年達成率はほぼ横ばいで、高い水準で推移している。

図2-2-12 自動車NO_x・PM法の対策地域における環境基準達成状況

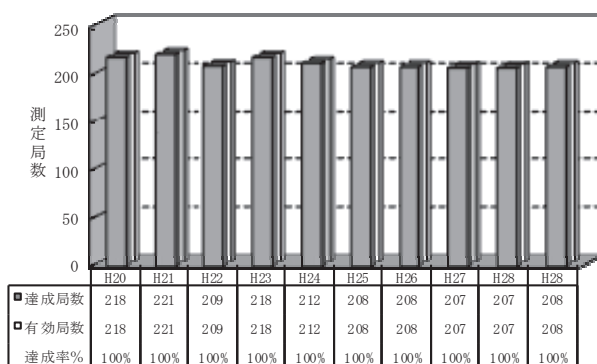
対策地域全体（一般局）



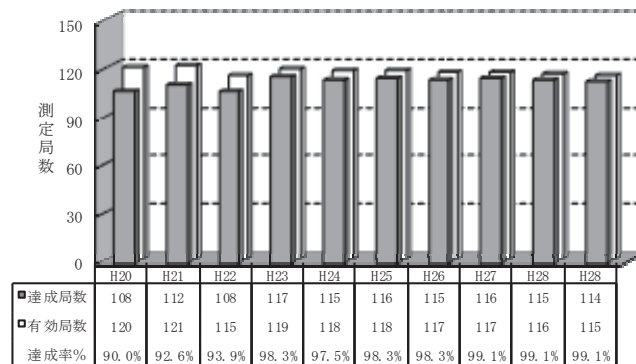
対策地域全体（自排局）



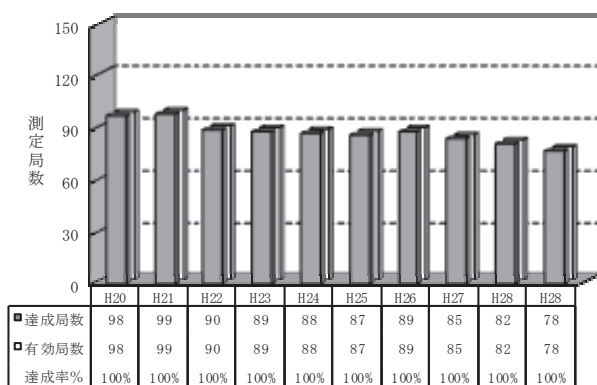
首都圏対策地域（一般局）



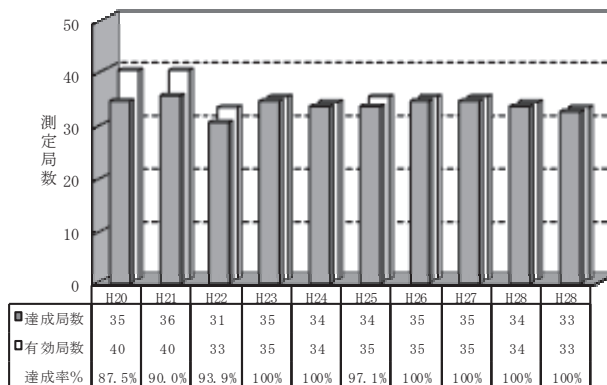
首都圏対策地域（自排局）



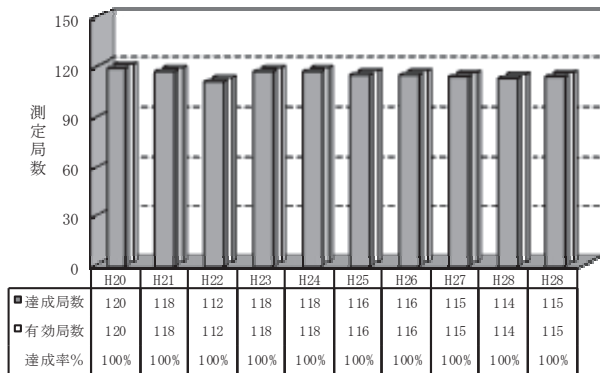
愛知・三重圏対策地域（一般局）



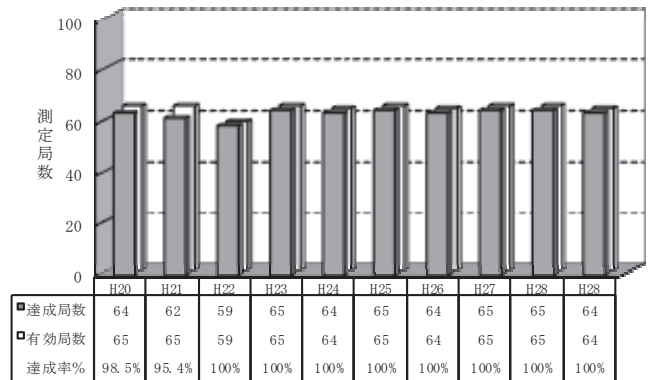
愛知・三重圏対策地域（自排局）



大坂・兵庫圏対策地域（一般局）



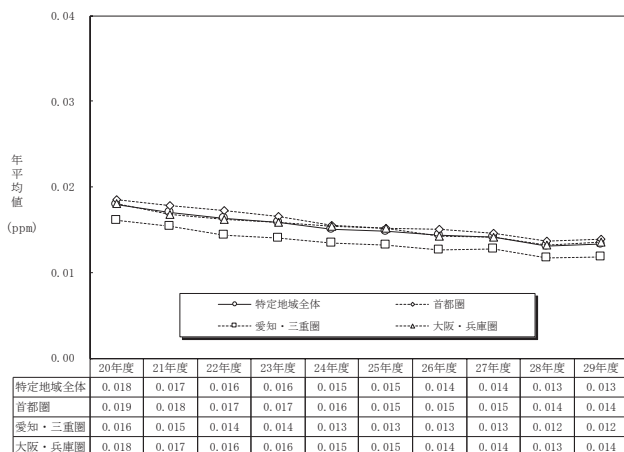
大坂・兵庫圏対策地域（自排局）



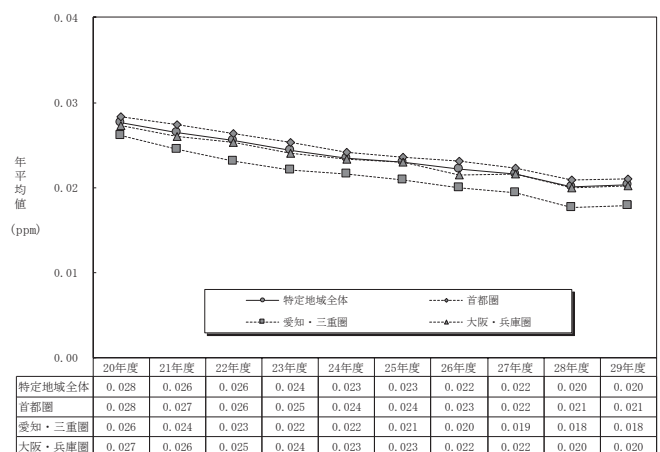
平成 20 年度からの継続測定局における年平均値の経年変化は、図 2-2-13 のとおりであり、一般局、自排局とも近年緩やかな低下傾向がみられる。また、月平均濃度の推移は、図 2-2-14 のとおりである。

図 2-2-13 自動車 NO_x・PM法の対策地域における年平均値の経年変化

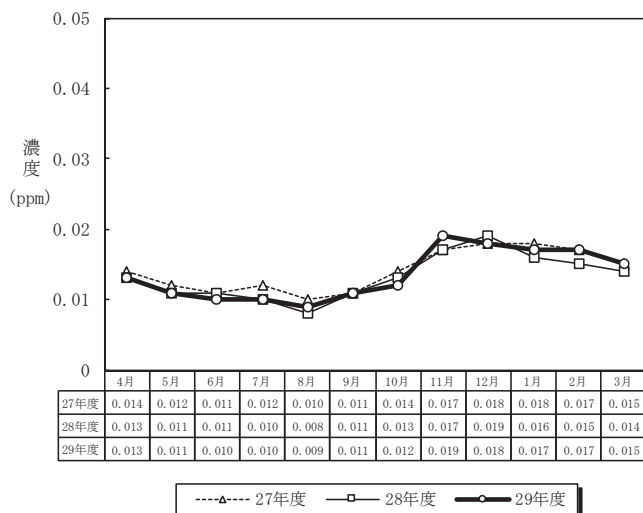
(対策地域 一般局)



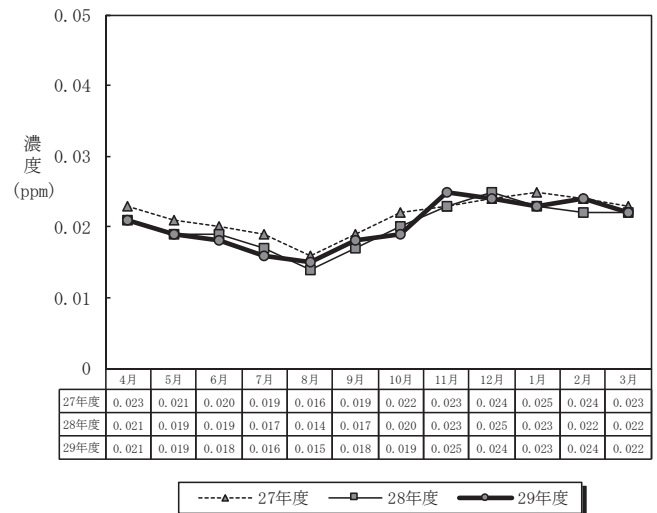
(対策地域 自排局)

図 2-2-14 自動車 NO_x・PM法の対策地域における月平均値の推移

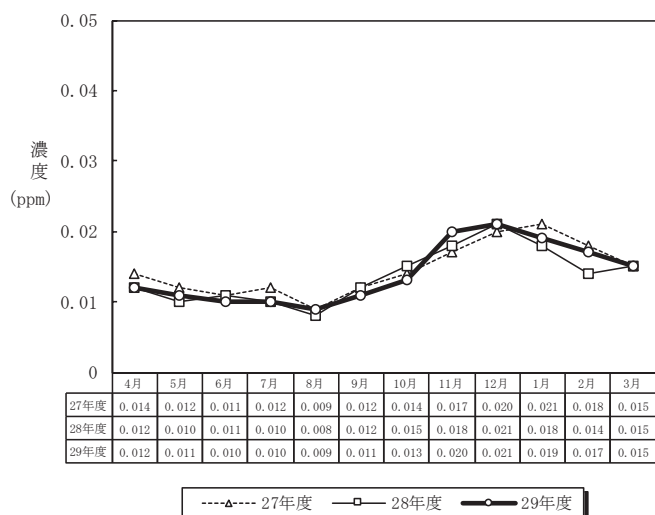
(対策地域全体 一般局)



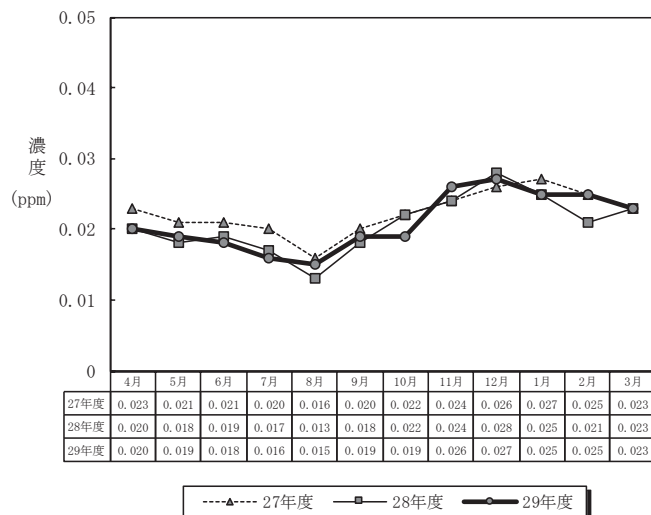
(対策地域全体 自排局)



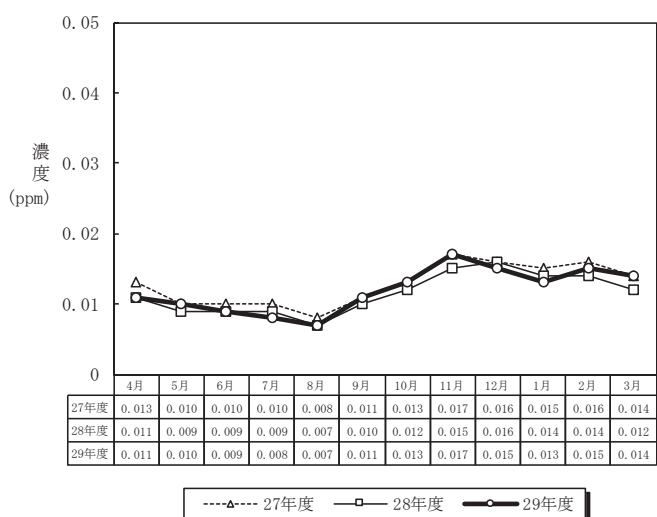
(首都圏対策地域 一般局)



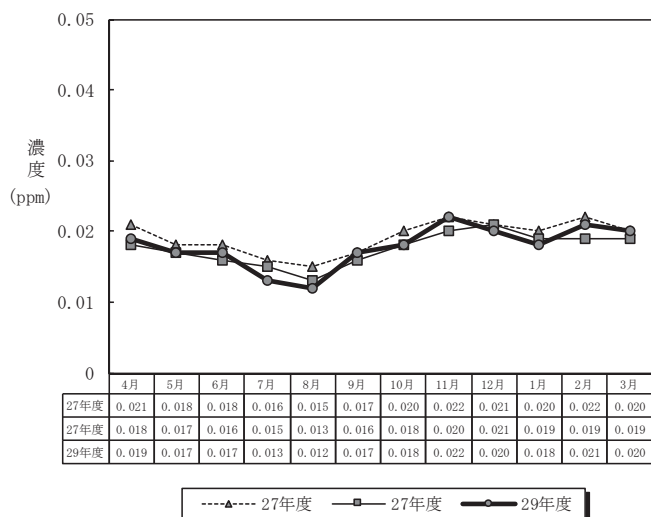
(首都圏対策地域 自排局)



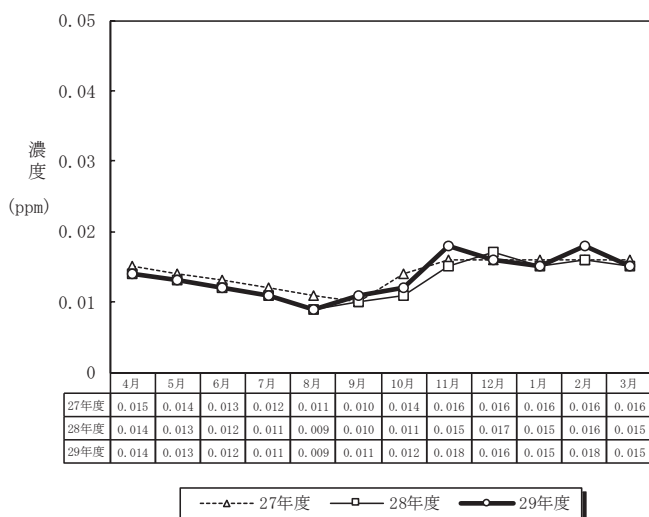
(愛知・三重圏対策地域 一般局)



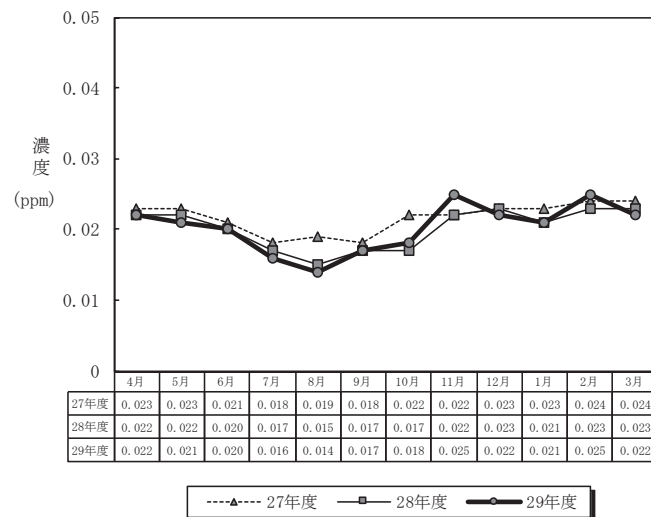
(愛知・三重圏対策地域 自排局)



(大阪・兵庫圏対策地域 一般局)



(大阪・兵庫圏対策地域 自排局)

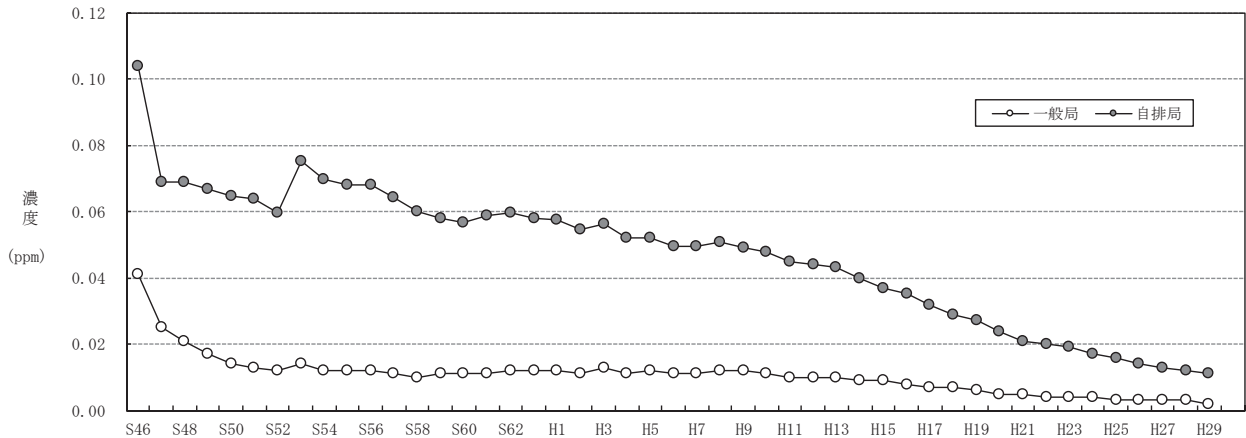


3 一酸化窒素濃度の測定結果

(1) 年平均値の経年変化

一酸化窒素濃度の年平均値は、図2-3-1のとおりであり、減少傾向にある。

図2-3-1 年平均値の経年変化



| 年度 | S46 | S47 | S48 | S49 | S50 | S51 | S52 | S53 | S54 | S55 | S56 | S57 | S58 | S59 | S60 | S61 |
|-----|-------|-------|-------|-------|-------|-------|-------|-------|-------|-------|-------|-------|-------|-------|-------|-------|
| 一般局 | 0.041 | 0.025 | 0.021 | 0.017 | 0.014 | 0.013 | 0.012 | 0.014 | 0.012 | 0.012 | 0.012 | 0.011 | 0.010 | 0.011 | 0.011 | 0.011 |
| 自排局 | 0.104 | 0.069 | 0.069 | 0.067 | 0.065 | 0.064 | 0.059 | 0.075 | 0.070 | 0.068 | 0.068 | 0.064 | 0.060 | 0.058 | 0.057 | 0.059 |
| 年度 | S62 | S63 | H1 | H2 | H3 | H4 | H5 | H6 | H7 | H8 | H9 | H10 | H11 | H12 | H13 | H14 |
| 一般局 | 0.012 | 0.012 | 0.012 | 0.011 | 0.013 | 0.011 | 0.012 | 0.011 | 0.011 | 0.012 | 0.012 | 0.011 | 0.010 | 0.010 | 0.010 | 0.009 |
| 自排局 | 0.060 | 0.058 | 0.057 | 0.055 | 0.056 | 0.052 | 0.052 | 0.050 | 0.050 | 0.051 | 0.049 | 0.048 | 0.045 | 0.044 | 0.043 | 0.040 |
| 年度 | H15 | H16 | H17 | H18 | H19 | H20 | H21 | H22 | H23 | H24 | H25 | H26 | H27 | H28 | H29 | |
| 一般局 | 0.009 | 0.008 | 0.007 | 0.007 | 0.006 | 0.005 | 0.005 | 0.004 | 0.004 | 0.004 | 0.003 | 0.003 | 0.003 | 0.003 | 0.002 | |
| 自排局 | 0.037 | 0.035 | 0.032 | 0.029 | 0.027 | 0.024 | 0.021 | 0.020 | 0.019 | 0.017 | 0.016 | 0.014 | 0.013 | 0.012 | 0.011 | |

(2) 年平均値の濃度範囲別測定局数

年平均値の濃度範囲別測定局数は、図2-3-2のとおりである。

図2-3-2 年平均値の濃度範囲別測定局数

