

2. 浮遊粒子状物質 (SPM)

(1) 全国の状況

平成16年度の浮遊粒子状物質の有効測定局数は、1,917局(一般局:1,508局、自排局:409局)であった。

長期的評価による環境基準達成局数は、一般局で1,486局(98.5%)、自排局で393局(96.1%)であり、いずれも平成15年度と比較して一般局で5.7ポイント、自排局で18.9ポイント改善した(表2-1、図2-1)。

これは、環境基準を超える日が2日以上連続することによって非達成となった測定局が減少したことによるものと考えられる(図2-2)。

また、年平均値については、ゆるやかな改善傾向がみられる(図2-3)。

環境基準非達成の一般局は北海道、宮城県、茨城県、栃木県、千葉県、神奈川県、新潟県、愛知県、岡山県、山口県、香川県、長崎県の12道県に分布し、自排局では宮城県、栃木県、埼玉県、東京都、新潟県、愛知県、兵庫県、鳥取県、福岡県、熊本県の10都県に分布している(図2-4)。

表2-1 有効測定局数、環境基準達成局及び環境基準達成率の推移

		H7	H8	H9	H10	H11	H12	H13	H14	H15	H16
一般環境 大気測定局	測定局数	1,511	1,533	1,526	1,528	1,529	1,529	1,539	1,538	1,520	1,508
	達成局数	960	1,070	944	1,029	1,378	1,290	1,025	807	1,410	1,486
	達成率	63.5%	69.8%	61.9%	67.3%	90.1%	84.4%	66.6%	52.5%	92.8%	98.5%
自動車排出 ガス測定局	測定局数	216	229	250	269	282	301	319	359	390	409
	達成局数	76	97	85	96	215	199	150	123	301	393
	達成率	35.2%	42.4%	34.0%	35.7%	76.2%	66.1%	47.0%	34.3%	77.2%	96.1%

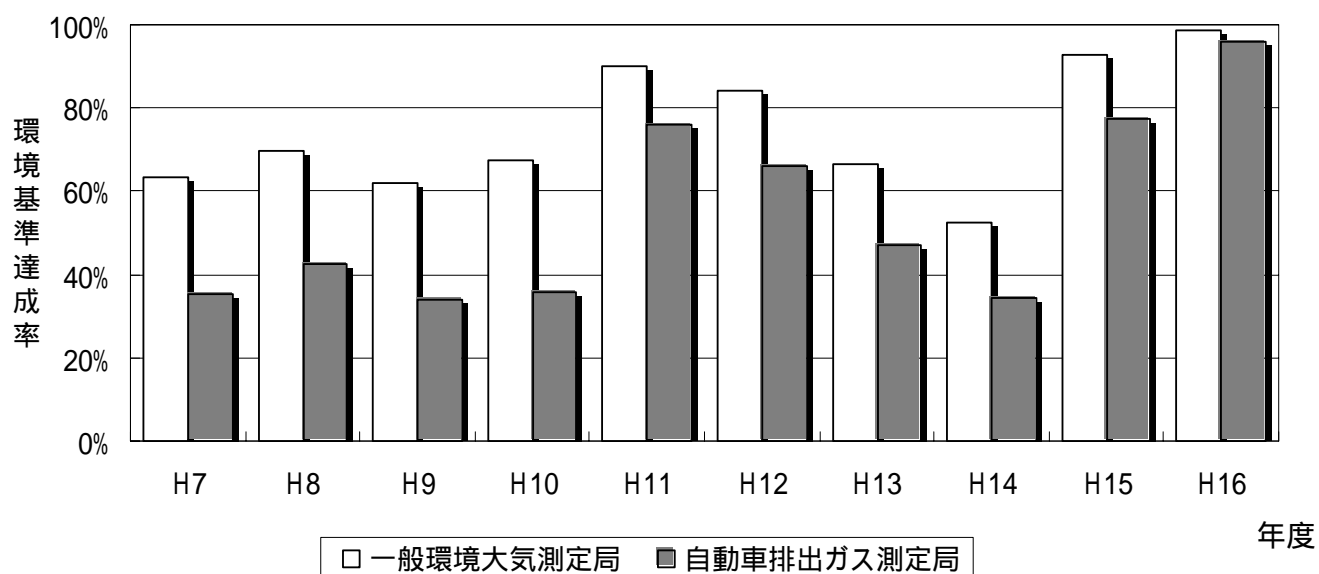


図2-1 環境基準達成率の推移

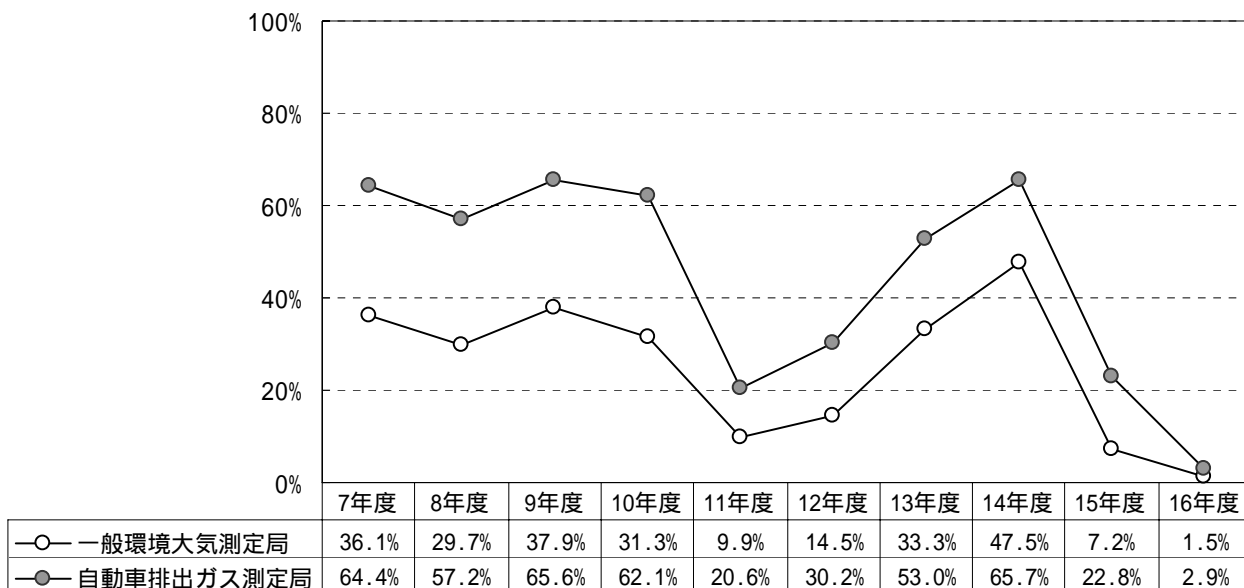
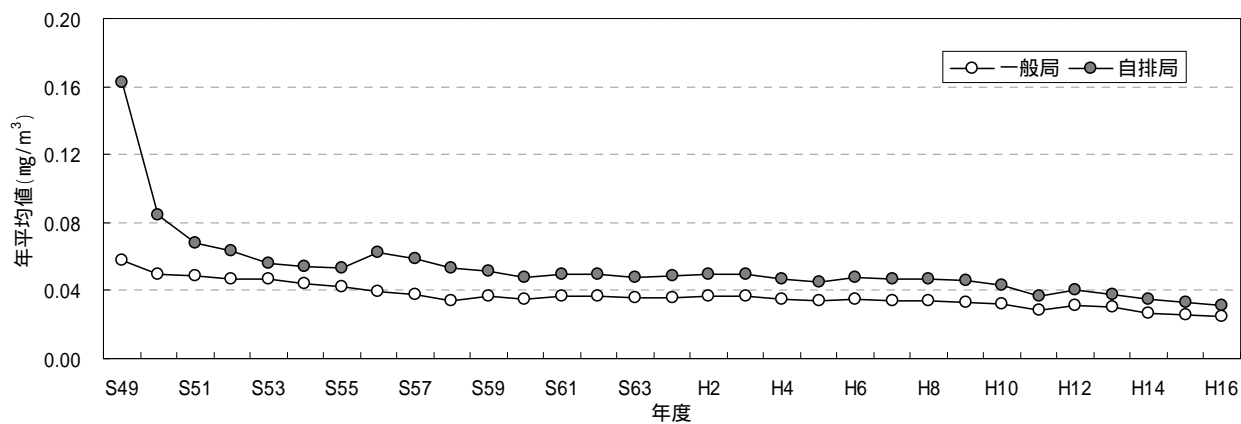
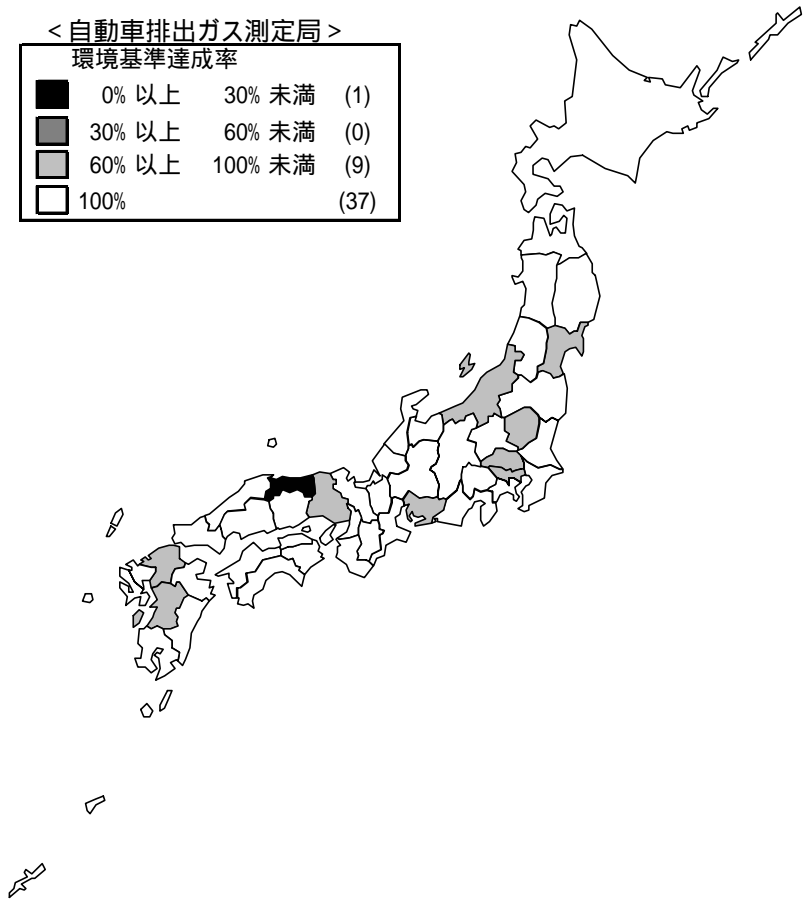
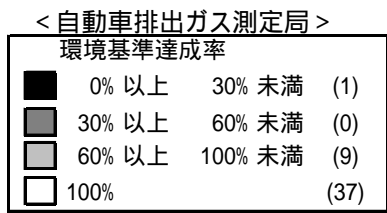
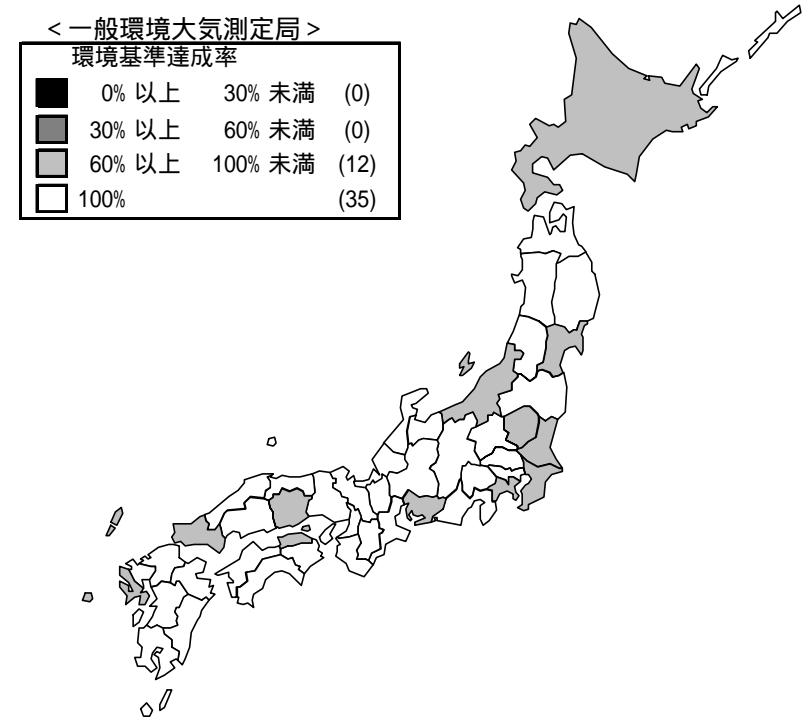
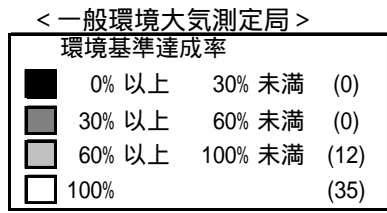


図 2 - 2 環境基準を超える日が2日以上連続することにより非達成となった測定局の割合



	S49	S50	S51	S52	S53	S54	S55	S56	S57	S58
一般局	0.058	0.050	0.049	0.047	0.047	0.044	0.042	0.039	0.038	0.034
自排局	0.162	0.084	0.068	0.063	0.056	0.054	0.053	0.062	0.059	0.053
	S59	S60	S61	S62	S63	H元	H2	H3	H4	H5
一般局	0.037	0.035	0.037	0.037	0.036	0.036	0.037	0.037	0.035	0.034
自排局	0.051	0.048	0.050	0.050	0.048	0.049	0.050	0.050	0.047	0.045
	H6	H7	H8	H9	H10	H11	H12	H13	H14	H15
一般局	0.035	0.034	0.034	0.033	0.032	0.028	0.031	0.030	0.027	0.026
自排局	0.048	0.047	0.047	0.046	0.043	0.037	0.040	0.038	0.035	0.033
	H16									
一般局	0.025									
自排局	0.031									

図 2 - 3 浮遊粒子状物質濃度の年平均値の推移



()内は都道府県数を示す。
なお、和歌山県は自排局なし

図 2 - 4 浮遊粒子状物質の環境基準達成局の分布

(2) 自動車NOx・PM法の対象地域における状況

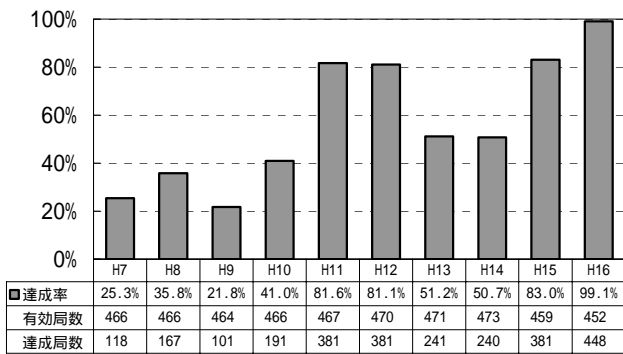
平成16年度の対策地域全体での有効測定局数は658局(一般局:452局、自排局:206局)であった。

このうち、長期的評価による環境基準達成局は、一般局で448局(99.1%)、自排局で198局(96.1%)となっており、平成15年度と比較して一般局では16.1ポイント、自排局では34.2ポイント改善した(図2-5)。

これは、環境基準を超える日が2日以上連続することによって非達成となった測定局が減少したことによる(図2-6)。

また、対策地域内で過去10年間継続して測定を行っている520の測定局(一般局:412局、自排局:108局)における年平均値は、近年ゆるやかな改善傾向にある(図2-7)。

(一般環境大気測定局)



(自動車排出ガス測定局)

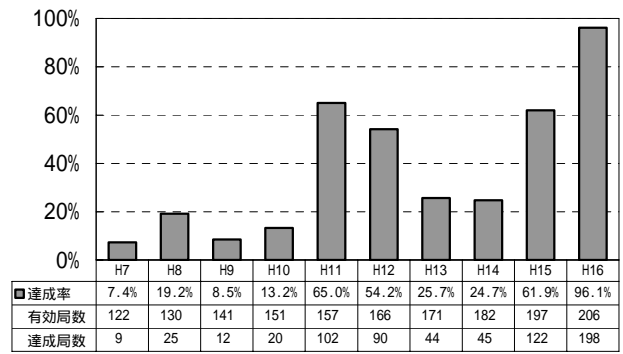


図2-5 自動車NOx・PM法の対策地域における浮遊粒子状物質の環境基準達成率の推移

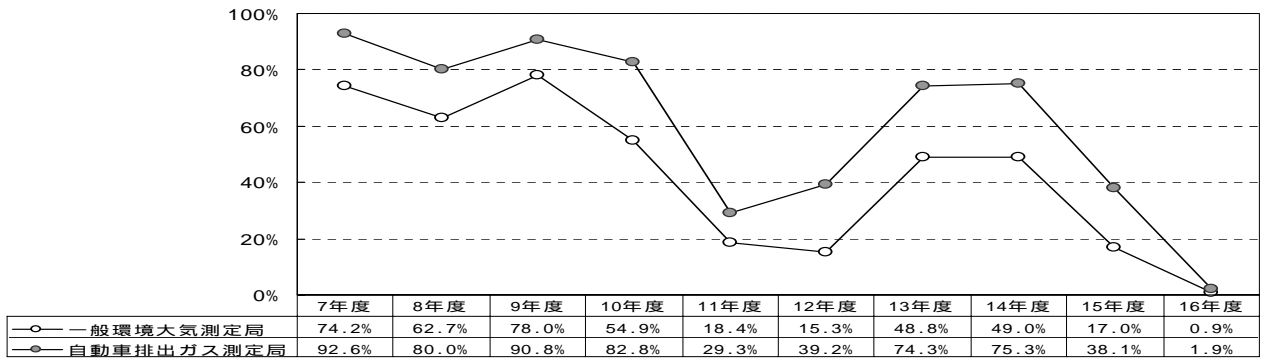


図2-6 自動車NOx・PM法の対策地域における環境基準を超える日が2日以上連続することにより非達成となった測定局の割合

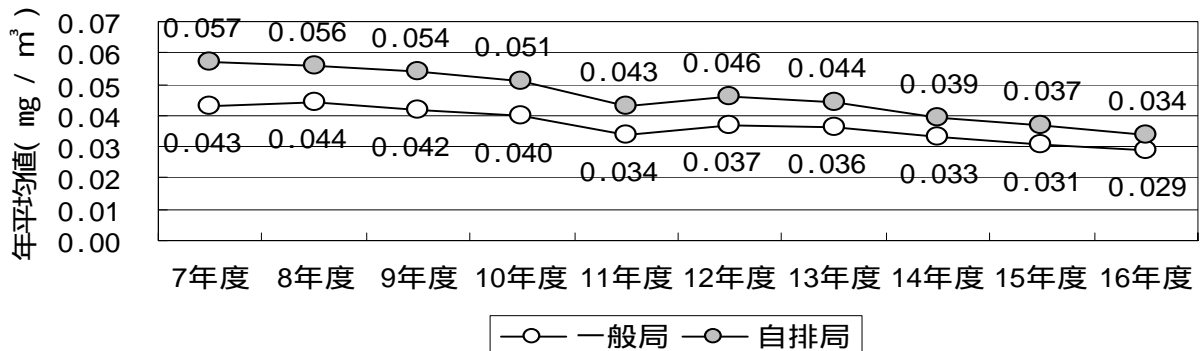


図2-7 自動車NOx・PM法の対象地域における浮遊粒子状物質の年平均値の推移(過去10年間の継続測定局の推移)