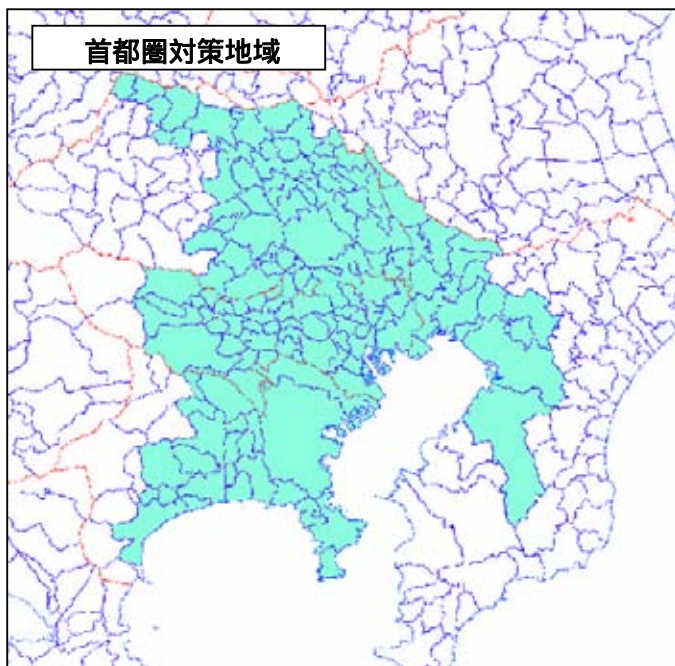


## 参 考 資 料 ( 目 次 )

資料 1	自動車NO <sub>x</sub> ・PM法の対策地域等の範囲	・ ・ 1 7
資料 2	測定局設置状況の推移 (平成 1 1 年度 ~ 1 5 年度)	・ ・ 1 8
資料 3	都道府県別二酸化窒素環境基準達成状況	・ ・ 1 9
資料 4 - 1	二酸化窒素の 1 日平均値の年間 9 8 % 値の上位測定局	・ ・ 2 0
資料 4 - 2	二酸化窒素の年平均値の上位測定局	・ ・ 2 1
資料 4 - 3	二酸化窒素の 1 日平均値の年間 9 8 % 値の濃度別測定局割合	・ ・ 2 2
資料 5	都道府県別浮遊粒子状物質環境基準達成状況	・ ・ 2 3
資料 6 - 1	浮遊粒子状物質の 1 日平均値の年間 2 % 除外値の上位測定局	・ ・ 2 4
資料 6 - 2	浮遊粒子状物質の年平均値の上位測定局	・ ・ 2 5
資料 6 - 3	浮遊粒子状物質の 1 日平均値の年間 2 % 除外値の濃度別測定局割合	・ ・ 2 6
資料 6 - 4	黄砂の延べ観測日数の推移	・ ・ 2 7
資料 7	光化学オキシダントの 1 時間値が昼間 (5 時 ~ 20 時) において 0.12ppm 以上となった日数の多い測定局 (一般局)	・ ・ 2 7
資料 8	二酸化硫黄の環境基準非達成局 (長期的評価)	・ ・ 2 7

資料 1 自動車NOx・PM法の対策地域等の範囲

(1) 自動車NOx・PM法の対策地域の範囲



(2) 総量規制地域の範囲

大気汚染防止法第5条の2第1項に基づき、排出基準若しくは特別排出基準又は上乘せ排出基準のみによっては大気汚染に係る環境基準の確保が困難であると認められる地域として政令で定める地域であり、「硫黄酸化物に係る指定地域」と「窒素酸化物に係る指定地域」がある。

硫黄酸化物に係る指定地域

埼玉県、千葉県、東京都、神奈川県、静岡県、愛知県、三重県、京都府、大阪府、兵庫県、和歌山県、岡山県、広島県、山口県及び福岡県の各都市24地域

窒素酸化物に係る指定地域

東京都、神奈川県及び大阪府の各都市の3地域

資料2 測定局設置状況の推移（平成11年度～15年度）

一般環境大気測定局

	11年度		12年度		13年度		14年度		15年度	
	市町村数	測定局数	市町村数	測定局数	市町村数	測定局数	市町村数	測定局数	市町村数	測定局数
二酸化窒素	717	1,468	728	1,474	732	1,473	738	1,483	734	1,456
浮遊粒子状物質	721	1,548	725	1,543	730	1,547	736	1,558	741	1,531
二酸化硫黄	698	1,568	676	1,511	674	1,495	672	1,489	671	1,400
一酸化炭素	118	138	116	134	113	132	114	130	86	99
光化学オキシダント	648	1,149	657	1,158	663	1,160	672	1,168	671	1,166
非メタン炭化水素	262	361	256	351	253	348	249	344	229	322
測定局総数	763	1,721	764	1,703	769	1,698	774	1,704	774	1,660

自動車排出ガス測定局

	11年度		12年度		13年度		14年度		15年度	
	市町村数	測定局数	市町村数	測定局数	市町村数	測定局数	市町村数	測定局数	市町村数	測定局数
二酸化窒素	240	395	240	397	246	409	254	417	264	431
浮遊粒子状物質	188	284	197	306	207	328	229	364	250	395
二酸化硫黄	84	101	82	98	81	96	82	98	78	93
一酸化炭素	206	323	203	316	203	317	209	316	208	309
光化学オキシダント	23	34	23	30	23	29	23	27	25	27
非メタン炭化水素	123	177	123	177	125	178	131	185	133	186
測定局総数	248	411	248	412	253	423	261	430	268	441

（注）上記測定局数には、採気口が車道中にある測定局及び環境基準の適用除外局は除いてある。  
光化学オキシダント以外の大気汚染物質の評価に際しては、上記測定局のうち、測定時間が年間6,000時間以上の「有効測定局」について各種統計処理を行った。

資料3 都道府県別二酸化窒素環境基準達成状況

都道府県	一般環境大気測定局									自動車排出ガス測定局								
	平成13年度			平成14年度			平成15年度			平成13年度			平成14年度			平成15年度		
	有効測定局数	達成局数	達成率(%)	有効測定局数	達成局数	達成率(%)	有効測定局数	達成局数	達成率(%)	有効測定局数	達成局数	達成率(%)	有効測定局数	達成局数	達成率(%)	有効測定局数	達成局数	達成率(%)
北海道	76	76	100%	76	76	100%	75	75	100%	16	16	100%	17	17	100%	17	17	100%
青森県	10	10	100%	12	12	100%	16	16	100%	3	3	100%	4	4	100%	5	5	100%
岩手県	15	15	100%	15	15	100%	13	13	100%	6	6	100%	6	6	100%	6	6	100%
宮城県	29	29	100%	29	29	100%	31	31	100%	10	10	100%	10	10	100%	10	10	100%
秋田県	15	15	100%	15	15	100%	15	15	100%	5	5	100%	5	5	100%	5	5	100%
山形県	17	17	100%	17	17	100%	17	17	100%	1	1	100%	1	1	100%	1	1	100%
福島県	31	31	100%	31	31	100%	31	31	100%	3	3	100%	3	3	100%	3	3	100%
茨城県	48	48	100%	48	48	100%	48	48	100%	4	3	75.0%	4	4	100%	4	4	100%
栃木県	21	21	100%	21	21	100%	21	21	100%	7	7	100%	7	7	100%	10	10	100%
群馬県	17	17	100%	17	17	100%	17	17	100%	11	11	100%	11	11	100%	11	11	100%
埼玉県	57	56	98.2%	57	57	100%	57	57	100%	25	18	72.0%	26	22	84.6%	27	23	85.2%
千葉県	116	116	100%	116	116	100%	116	116	100%	28	23	82.1%	29	26	89.7%	29	27	93.1%
東京都	46	42	91.3%	46	43	93.5%	46	45	97.8%	38	14	36.8%	39	17	43.6%	38	21	55.3%
神奈川県	57	51	89.5%	60	56	93.3%	61	61	100%	30	14	46.7%	31	19	61.3%	31	23	74.2%
新潟県	33	33	100%	32	32	100%	33	33	100%	6	6	100%	6	6	100%	6	6	100%
富山県	25	25	100%	25	25	100%	25	25	100%	6	6	100%	6	6	100%	6	6	100%
石川県	26	26	100%	26	26	100%	26	26	100%	4	4	100%	4	4	100%	4	4	100%
福井県	29	29	100%	31	31	100%	29	29	100%	4	4	100%	4	4	100%	4	4	100%
山梨県	10	10	100%	10	10	100%	10	10	100%	1	1	100%	1	1	100%	1	1	100%
長野県	18	18	100%	18	18	100%	18	18	100%	3	3	100%	6	6	100%	6	6	100%
岐阜県	11	11	100%	11	11	100%	12	12	100%	2	2	100%	3	3	100%	4	4	100%
静岡県	58	58	100%	57	57	100%	57	57	100%	11	10	90.9%	11	11	100%	11	10	90.9%
愛知県	110	110	100%	112	112	100%	105	105	100%	18	17	94.4%	19	16	84.2%	25	20	80.0%
三重県	30	30	100%	29	29	100%	30	30	100%	6	5	83.3%	6	5	83.3%	6	5	83.3%
滋賀県	10	10	100%	10	10	100%	10	10	100%	4	4	100%	4	4	100%	4	4	100%
京都府	29	29	100%	29	29	100%	29	29	100%	9	7	77.8%	9	8	88.9%	9	9	100%
大阪府	82	79	96.3%	74	68	91.9%	72	72	100%	37	25	67.6%	37	23	62.2%	38	30	78.9%
兵庫県	73	73	100%	71	71	100%	71	71	100%	29	24	82.8%	29	25	86.2%	29	24	82.8%
奈良県	12	12	100%	10	10	100%	11	11	100%	4	4	100%	4	4	100%	4	4	100%
和歌山県	26	26	100%	26	26	100%	25	25	100%	測定局なし			測定局なし			測定局なし		
鳥取県	3	3	100%	3	3	100%	3	3	100%	1	1	100%	1	1	100%	1	1	100%
島根県	7	7	100%	7	7	100%	7	7	100%	2	2	100%	2	2	100%	2	2	100%
岡山県	46	46	100%	46	46	100%	46	46	100%	11	10	90.9%	12	12	100%	12	11	91.7%
広島県	41	41	100%	41	41	100%	39	39	100%	7	5	71.4%	7	7	100%	7	5	71.4%
山口県	26	26	100%	26	26	100%	26	26	100%	1	1	100%	1	1	100%	1	0	0.0%
徳島県	19	19	100%	20	20	100%	20	20	100%	1	1	100%	1	1	100%	1	1	100%
香川県	17	17	100%	17	17	100%	17	17	100%	4	4	100%	4	4	100%	4	4	100%
愛媛県	11	11	100%	11	11	100%	12	12	100%	1	1	100%	1	1	100%	1	1	100%
高知県	3	3	100%	3	3	100%	3	3	100%	1	1	100%	1	1	100%	1	1	100%
福岡県	39	39	100%	40	40	100%	39	39	100%	16	13	81.3%	18	16	88.9%	18	14	77.8%
佐賀県	11	11	100%	11	11	100%	11	11	100%	3	3	100%	3	3	100%	3	3	100%
長崎県	23	23	100%	23	23	100%	23	23	100%	5	4	80.0%	5	3	60.0%	5	3	60.0%
熊本県	21	21	100%	21	21	100%	20	20	100%	3	3	100%	3	3	100%	3	3	100%
大分県	22	22	100%	21	21	100%	22	22	100%	2	2	100%	2	2	100%	2	2	100%
宮崎県	17	17	100%	17	17	100%	17	17	100%	4	4	100%	4	4	100%	5	5	100%
鹿児島県	13	13	100%	13	13	100%	12	12	100%	2	2	100%	2	2	100%	2	2	100%
沖縄県	9	9	100%	9	9	100%	10	10	100%	4	4	100%	4	4	100%	4	4	100%
全国	1465	1451	99.0%	1460	1447	99.1%	1454	1453	99.9%	399	317	79.4%	413	345	83.5%	426	365	85.7%

は環境基準非達成局が存在したことを示す。

資料4 - 1 二酸化窒素の1日平均値の年間98%値の上位測定局

一般環境大気測定局

測定局名	都府県	市区	98%値 (ppm)
中央区晴海	東京都	中央区	0.061
堀江小学校	大阪府	大阪市	0.060
文京区本駒込	東京都	文京区	0.058
公害監視センター	神奈川県	川崎市	0.058
国設川崎	神奈川県	川崎市	0.058
平尾小学校	大阪府	大阪市	0.058
千代田区神田司町	東京都	千代田区	0.057
目黒区碑文谷	東京都	目黒区	0.057
大師健康ランチ	神奈川県	川崎市	0.057
南港中央公園	大阪府	大阪市	0.057
済美小学校	大阪府	大阪市	0.057

(参考)平成14年度

測定局名	都府県	市区	98%値 (ppm)
中央区晴海	東京都	中央区	0.068
此花区役所	大阪府	大阪市	0.064
済美小学校	大阪府	大阪市	0.064
千代田区神田司町	東京都	千代田区	0.063
神奈川県庁	神奈川県	横浜市	0.063
中区加曽台	神奈川県	横浜市	0.063
聖賢小学校	大阪府	大阪市	0.063
港区白金	東京都	港区	0.062
公害監視センター	神奈川県	川崎市	0.062
平尾小学校	大阪府	大阪市	0.062

自動車排出ガス測定局

測定局名	都府県	市区	98%値 (ppm)
玉川通り上馬	東京都	世田谷区	0.079
環七通り松原橋	東京都	大田区	0.078
淵野辺十字路口	神奈川県	相模原市	0.078
中山道大和	東京都	板橋区	0.077
北品川交差点	東京都	品川区	0.075
天神	福岡県	福岡市	0.074
日光街道梅島	東京都	足立区	0.073
環七通り亀有	東京都	葛飾区	0.073
遠藤町交差点	神奈川県	川崎市	0.071
岡崎市第三測定所	愛知県	岡崎市	0.071
今里交差点	大阪府	大阪市	0.071

(参考)平成14年度

測定局名	都府県	市区	98%値 (ppm)
中山道大和	東京都	板橋区	0.083
北品川交差点	東京都	品川区	0.081
環七通り亀有	東京都	葛飾区	0.081
永代通り新川	東京都	中央区	0.080
松原橋	東京都	大田区	0.080
上馬	東京都	世田谷区	0.076
出来島小学校	大阪府	大阪市	0.076
遠藤町交差点	神奈川県	川崎市	0.075
西区浅間下交差点	神奈川県	横浜市	0.074
大坂橋	東京都	目黒区	0.073
今里交差点	大阪府	大阪市	0.073
天神	福岡県	福岡市	0.073
長崎駅前	長崎県	長崎市	0.073

資料4 - 2 二酸化窒素の年平均値の上位測定局

一般環境大気測定局

測定局名	都府県	市区	年平均値 (ppm)
板橋区氷川	東京都	板橋区	0.036
中央区晴海	東京都	中央区	0.035
文京区本駒込	東京都	文京区	0.035
千代田区神田司町	東京都	千代田区	0.034
神奈川県庁	神奈川県	横浜市	0.034
中川保健所	愛知県	名古屋市	0.034
目黒区碑文谷	東京都	目黒区	0.033
大和市役所	神奈川県	大和市	0.033
白水小学校	愛知県	名古屋市	0.033
和光	埼玉県	和光市	0.032
港区白金	東京都	港区	0.032
公害監視センター	神奈川県	川崎市	0.032
大師健康ランチ	神奈川県	川崎市	0.032
堀江小学校	大阪府	大阪市	0.032

(参考)平成14年度

測定局名	都府県	市区	年平均値 (ppm)
中央区晴海	東京都	中央区	0.037
神奈川県庁	神奈川県	横浜市	0.037
和光	埼玉県	和光市	0.034
文京区本駒込	東京都	文京区	0.034
千代田区神田司町	東京都	千代田区	0.033
板橋区氷川	東京都	板橋区	0.033
公害監視センター	神奈川県	川崎市	0.033
大師健康ランチ	神奈川県	川崎市	0.033
中川保健所	愛知県	名古屋市	0.033
白水小学校	愛知県	名古屋市	0.033

自動車排出ガス測定局

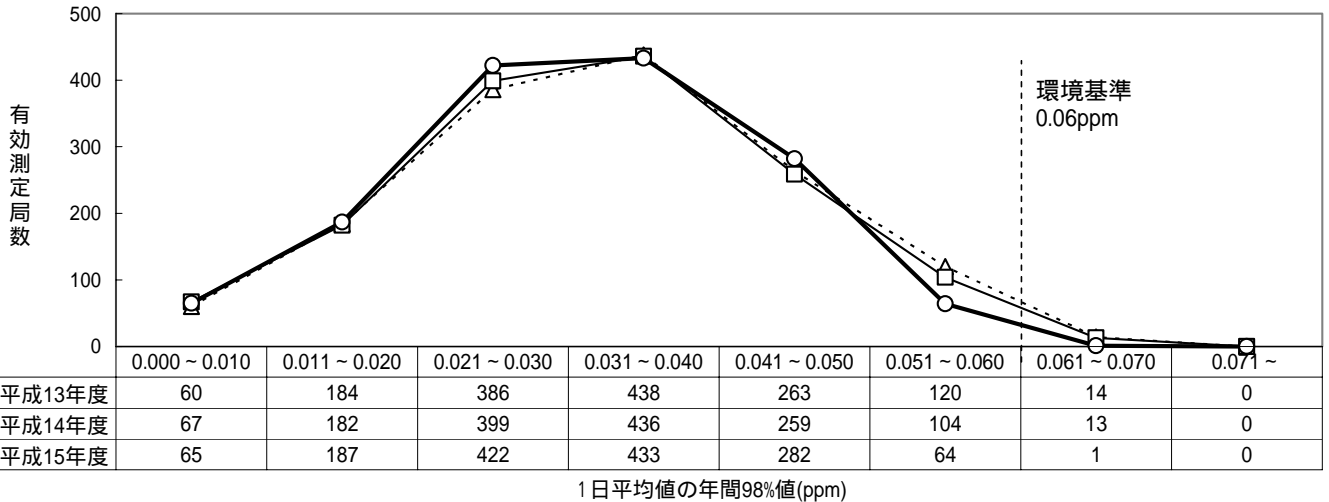
測定局名	都府県	市区	年平均値 (ppm)
中山道大和	東京都	板橋区	0.052
玉川通り上馬	東京都	世田谷区	0.051
環七通り松原橋	東京都	大田区	0.050
山手通り大坂橋	東京都	目黒区	0.048
遠藤町交差点	神奈川県	川崎市	0.048
天神	福岡県	福岡市	0.048
北品川交差点	東京都	品川区	0.046
環七通り亀有	東京都	葛飾区	0.046
二子	神奈川県	川崎市	0.046
淵野辺十字路	神奈川県	相模原市	0.046
岡崎市第三測定所	愛知県	岡崎市	0.046

(参考)平成14年度

測定局名	都府県	市区	年平均値 (ppm)
中山道大和	東京都	板橋区	0.052
環七通り亀有	東京都	葛飾区	0.052
永代通り新川	東京都	中央区	0.050
大坂橋	東京都	目黒区	0.049
松原橋	東京都	大田区	0.049
上馬	東京都	世田谷区	0.049
西区浅間下交差点	神奈川県	横浜市	0.048
北品川交差点	東京都	品川区	0.047
遠藤町交差点	神奈川県	川崎市	0.047
二子	神奈川県	川崎市	0.047
天神	福岡県	福岡市	0.047

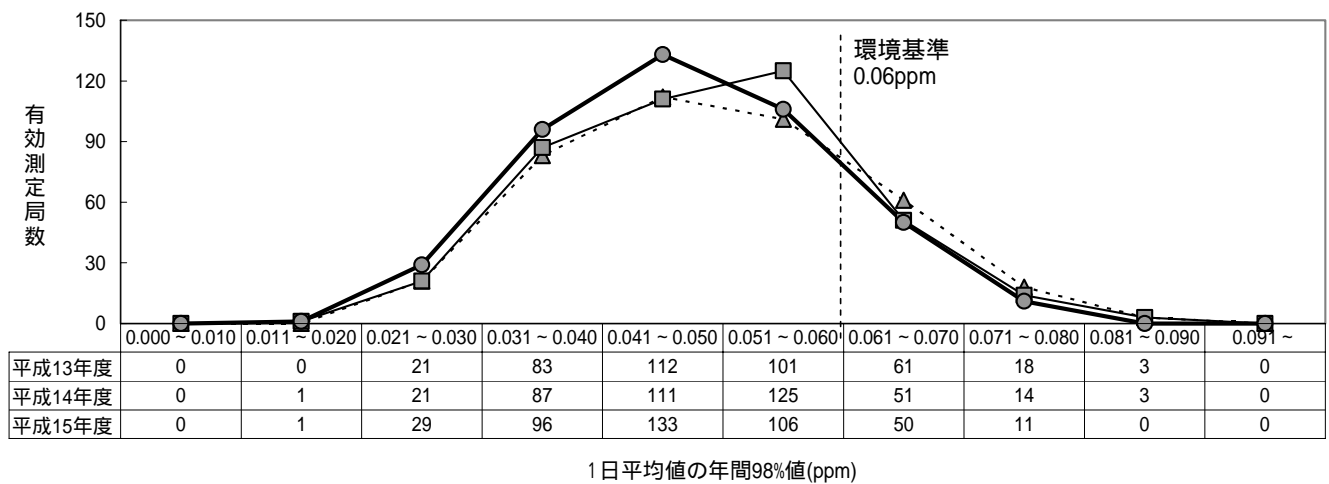
資料4 - 3 二酸化窒素の1日平均値の年間98%値の濃度別測定局割合

(一般局)



---△---平成13年度 —□—平成14年度 —○—平成15年度

(自排局)



---△---平成13年度 —□—平成14年度 —○—平成15年度

資料5 都道府県別浮遊粒子状物質環境基準達成状況

都道府県	一般環境大気測定局									自動車排出ガス測定局								
	平成13年度			平成14年度			平成15年度			平成13年度			平成14年度			平成15年度		
	有効測定局数	達成局数	達成率(%)	有効測定局数	達成局数	達成率(%)	有効測定局数	達成局数	達成率(%)	有効測定局数	達成局数	達成率(%)	有効測定局数	達成局数	達成率(%)	有効測定局数	達成局数	達成率(%)
北海道	75	20	26.7%	75	72	96.0%	74	74	100%	16	8	50.0%	19	19	100%	19	19	100%
青森県	10	4	40.0%	13	8	61.5%	16	16	100%	3	1	33.3%	4	1	25.0%	5	5	100%
岩手県	15	15	100%	15	15	100%	14	14	100%	3	3	100%	5	4	80.0%	5	5	100%
宮城県	32	31	96.9%	32	11	34.4%	33	33	100%	9	8	88.9%	9	2	22.2%	9	7	77.8%
秋田県	22	22	100%	22	6	27.3%	22	22	100%	3	3	100%	4	1	25.0%	4	4	100%
山形県	15	15	100%	15	2	13.3%	15	15	100%	1	1	100%	1	0	0.0%	1	1	100%
福島県	27	26	96.3%	28	19	67.9%	27	25	92.6%	3	3	100%	3	1	33.3%	3	3	100%
茨城県	48	20	41.7%	49	24	49.0%	47	43	91.5%	4	1	25.0%	4	2	50.0%	4	3	75.0%
栃木県	17	16	94.1%	17	16	94.1%	21	20	95.2%	3	2	66.7%	4	1	25.0%	8	6	75.0%
群馬県	23	10	43.5%	23	12	52.2%	24	21	87.5%	5	3	60.0%	7	1	14.3%	10	10	100.0%
埼玉県	57	12	21.1%	57	22	38.6%	57	39	68.4%	19	1	5.3%	20	5	25.0%	23	7	30.4%
千葉県	119	73	61.3%	119	62	52.1%	116	105	90.5%	25	10	40.0%	26	7	26.9%	27	20	74.1%
東京都	48	12	25.0%	48	19	39.6%	48	25	52.1%	37	1	2.7%	38	0	0.0%	37	5	13.5%
神奈川県	57	33	57.9%	60	34	56.7%	61	45	73.8%	30	8	26.7%	30	7	23.3%	31	15	48.4%
新潟県	35	35	100%	34	9	26.5%	35	35	100%	6	6	100%	6	1	16.7%	6	6	100%
富山県	25	24	96.0%	25	0	0.0%	25	25	100%	6	6	100%	6	0	0.0%	6	6	100%
石川県	26	24	92.3%	25	0	0.0%	25	25	100%	1	1	100%	2	1	50.0%	2	2	100%
福井県	35	34	97.1%	38	7	18.4%	36	36	100%	有効測定局なし			有効測定局なし			3	3	100%
山梨県	2	2	100%	4	4	100%	7	7	100%	有効測定局なし			1	1	100%	1	1	100%
長野県	15	15	100%	16	16	100%	16	16	100%	2	2	100%	4	3	75.0%	6	6	100%
岐阜県	15	15	100%	15	13	86.7%	16	16	100%	2	2	100%	3	2	66.7%	4	3	75.0%
静岡県	53	47	88.7%	52	52	100%	52	48	92.3%	11	7	63.6%	11	11	100%	11	7	63.6%
愛知県	126	85	67.5%	125	77	61.6%	110	100	90.9%	12	8	66.7%	17	12	70.6%	25	22	88.0%
三重県	27	21	77.8%	26	20	76.9%	27	25	92.6%	6	5	83.3%	6	2	33.3%	6	5	83.3%
滋賀県	10	10	100%	10	5	50.0%	10	10	100%	3	3	100%	3	2	66.7%	3	3	100%
京都府	28	28	100%	28	21	75.0%	28	28	100%	8	7	87.5%	8	3	37.5%	8	8	100%
大阪府	82	36	43.9%	75	34	45.3%	73	73	100%	31	10	32.3%	33	9	27.3%	35	35	100%
兵庫県	72	60	83.3%	71	40	56.3%	69	69	100%	19	8	42.1%	20	5	25.0%	21	21	100%
奈良県	12	9	75.0%	10	10	100%	11	11	100%	4	3	75.0%	4	3	75.0%	4	4	100%
和歌山県	34	34	100%	35	21	60.0%	31	31	100%	有効測定局なし			有効測定局なし			有効測定局なし		
鳥取県	3	3	100%	3	3	100%	3	3	100%	有効測定局なし			有効測定局なし			有効測定局なし		
島根県	7	4	57.1%	7	5	71.4%	7	7	100%	2	1	50.0%	2	0	0.0%	2	2	100%
岡山県	50	46	92.0%	50	11	22.0%	51	50	98.0%	8	7	87.5%	10	3	30.0%	10	10	100%
広島県	37	36	97.3%	37	11	29.7%	36	35	97.2%	6	6	100%	7	2	28.6%	7	7	100%
山口県	34	7	20.6%	34	17	50.0%	34	33	97.1%	1	0	0.0%	1	1	100%	1	1	100%
徳島県	23	20	87.0%	24	11	45.8%	24	24	100%	1	1	100%	1	0	0.0%	1	1	100%
香川県	18	12	66.7%	18	4	22.2%	18	16	88.9%	3	3	100%	3	0	0.0%	3	3	100%
愛媛県	32	21	65.6%	31	20	64.5%	32	22	68.8%	1	1	100%	1	1	100%	1	1	100%
高知県	5	5	100%	5	5	100%	5	5	100%	1	1	100%	1	1	100%	1	1	100%
福岡県	43	7	16.3%	44	10	22.7%	43	43	100%	11	1	9.1%	14	0	0.0%	15	15	100%
佐賀県	17	3	17.6%	16	1	6.3%	17	17	100%	有効測定局なし			3	0	0.0%	3	3	100%
長崎県	23	1	4.3%	23	0	0.0%	23	23	100%	3	0	0.0%	4	0	0.0%	4	1	25.0%
熊本県	22	13	59.1%	21	9	42.9%	20	19	95.0%	3	3	100%	3	1	33.3%	3	2	66.7%
大分県	25	25	100%	26	14	53.8%	25	25	100%	2	2	100%	2	0	0.0%	2	2	100%
宮崎県	11	11	100%	11	11	100%	11	11	100%	有効測定局なし			4	4	100%	5	5	100%
鹿児島県	19	15	78.9%	19	17	89.5%	18	18	100%	2	0	0.0%	2	1	50.0%	2	2	100%
沖縄県	8	8	100%	7	7	100%	7	7	100%	3	3	100%	3	3	100%	3	3	100%
全国	1539	1025	66.6%	1538	807	52.5%	1520	1410	92.8%	319	150	47.0%	359	123	34.3%	390	301	77.2%

は環境基準非達成局が存在したことを示す。



資料6 - 1 浮遊粒子状物質の1日平均値の年間2%除外値の上位測定局

一般環境大気測定局

測定局名	都府県	市区	2%除外値 (mg/m <sup>3</sup> )
川越市川越	埼玉県	川越市	0.112
深谷	埼玉県	深谷市	0.111
窯業研究室	三重県	四日市市	0.110
前橋東局	群馬県	前橋市	0.109
雀宮中学校	栃木県	宇都宮市	0.108
大泉町立南中学校	群馬県	大泉町	0.105
旭東児童遊園地	愛知県	知多市	0.103
草加市瀬崎	埼玉県	草加市	0.102
常滑市保健センタ	愛知県	常滑市	0.102
鶴見区潮田プラザ	神奈川県	横浜市	0.101

(参考)平成14年度

測定局名	都府県	市区	2%除外値 (mg/m <sup>3</sup> )
川越市川越	埼玉県	川越市	0.115
渋谷区宇田川町	東京都	渋谷区	0.110
大師健康ランチ	神奈川県	川崎市	0.110
行田	埼玉県	行田市	0.108
山王小学校	千葉県	千葉市	0.108
春日部	埼玉県	春日部市	0.107
加須	埼玉県	加須市	0.106
上尾	埼玉県	上尾市	0.106
久喜	埼玉県	久喜市	0.106
竜ヶ崎保健所	茨城県	龍ヶ崎市	0.105
南中学校	群馬県	大泉町	0.105
さいたま市片柳	埼玉県	さいたま	0.105
聖賢小学校	大阪府	大阪市	0.105
碧南市文化会館	愛知県	碧南市	0.105

自動車排出ガス測定局

測定局名	都府県	市区	2%除外値 (mg/m <sup>3</sup> )
岡崎市第三測定所	愛知県	岡崎市	0.133
環七通り松原橋	東京都	大田区	0.129
和光新倉自排	埼玉県	和光市	0.117
中山道大和	東京都	板橋区	0.117
納屋	三重県	四日市市	0.114
国設野田	千葉県	野田市	0.111
戸田美女木自排	埼玉県	戸田市	0.110
国設飛島	愛知県	飛島村	0.110
朝霞幸町自排	埼玉県	朝霞市	0.109
戸田市早瀬	埼玉県	戸田市	0.105
山手通り大坂橋	東京都	目黒区	0.105
自排塔の木	静岡県	富士市	0.105

(参考)平成14年度

測定局名	都府県	市区	2%除外値 (mg/m <sup>3</sup> )
松原橋	東京都	大田区	0.183
国設野田	千葉県	野田市	0.138
和光新倉自排	埼玉県	和光市	0.125
中山道大和	東京都	板橋区	0.125
連雀通り下連雀	東京都	三鷹市	0.124
国立	東京都	国立市	0.124
鴻巣天神自排	埼玉県	鴻巣市	0.121
青梅街道柳沢	東京都	西東京市	0.120
二子	神奈川県	川崎市	0.120
東村山	東京都	東村山市	0.119
国設厚木	神奈川県	厚木市	0.119

資料 6 - 2 浮遊粒子状物質の年平均値の上位測定局

一般環境大気測定局

測定局名	都府県	市区	年平均値 (mg/m <sup>3</sup> )
衣浦排水機場	愛知県	半田市	0.048
富貴小学校	愛知県	武豊町	0.046
市川二俣	千葉県	市川市	0.045
野田桐ヶ作	千葉県	野田市	0.045
白水小学校	愛知県	名古屋市	0.045
大高北小学校	愛知県	名古屋市	0.044
碧南市川口町	愛知県	碧南市	0.044
横須賀小学校	愛知県	東海市	0.044
立川市錦町	東京都	立川市	0.043
中川保健所	愛知県	名古屋市	0.043
八幡中学校	愛知県	名古屋市	0.043
小牧高校	愛知県	小牧市	0.043
名和小学校	愛知県	東海市	0.043
新舞子保育園	愛知県	知多市	0.043

(参考) 平成 14 年度

測定局名	都府県	市区	年平均値 (mg/m <sup>3</sup> )
衣浦排水機場	愛知県	半田市	0.049
碧南市文化会館	愛知県	碧南市	0.048
稲沢市役所	愛知県	稲沢市	0.048
久喜	埼玉県	久喜市	0.045
関宿桐ヶ作	千葉県	野田市	0.045
白水小学校	愛知県	名古屋市	0.045
市川二俣	千葉県	市川市	0.044
碧南市川口町	愛知県	碧南市	0.044
横須賀小学校	愛知県	東海市	0.044
名和小学校	愛知県	東海市	0.044
白木小学校	大分県	佐賀関町	0.044

自動車排出ガス測定局

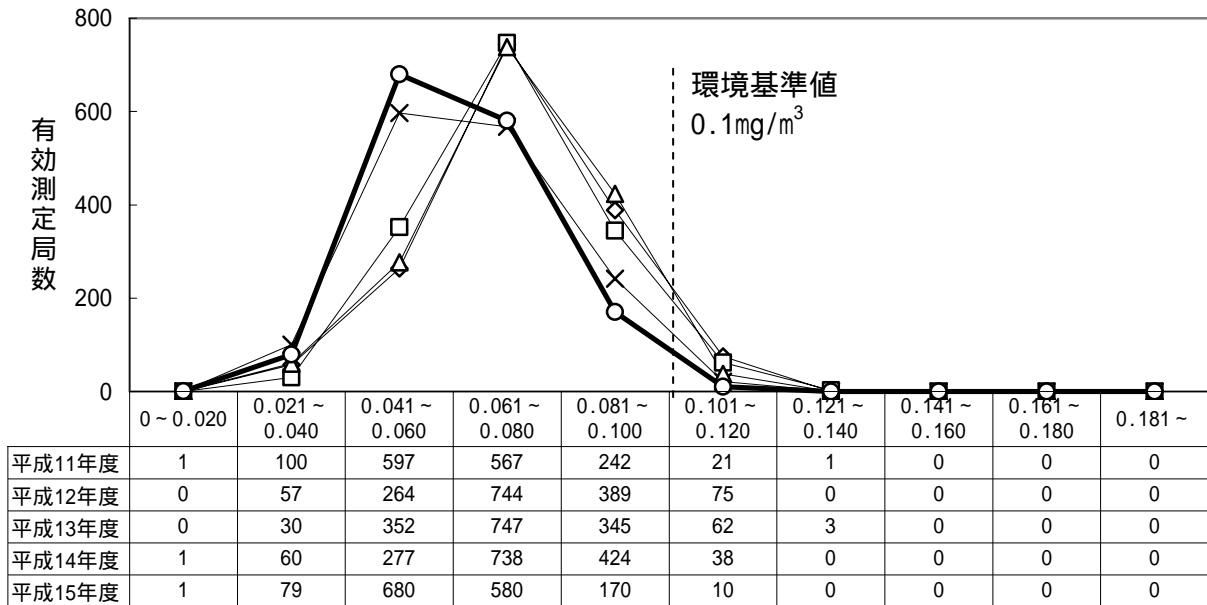
測定局名	都府県	市区	年平均値 (mg/m <sup>3</sup> )
岡崎市第三測定所	愛知県	岡崎市	0.067
国設野田	千葉県	野田市	0.060
環七通り松原橋	東京都	大田区	0.059
小牧市大気汚染局	愛知県	小牧市	0.054
山手通り大坂橋	東京都	目黒区	0.051
元塩公園	愛知県	名古屋市	0.051
岡崎市第二測定所	愛知県	岡崎市	0.051
国設飛島	愛知県	飛島村	0.051
納屋	三重県	四日市市	0.051
中山道大和	東京都	板橋区	0.050

(参考) 平成 14 年度

測定局名	都府県	市区	年平均値 (mg/m <sup>3</sup> )
松原橋	東京都	大田区	0.079
国設野田	千葉県	野田市	0.068
中山道大和	東京都	板橋区	0.056
岡崎市大平町	愛知県	岡崎市	0.055
岡崎市第二測定所	愛知県	岡崎市	0.054
大坂橋	東京都	目黒区	0.053
環七通り亀有	東京都	葛飾区	0.053
加茂	兵庫県	川西市	0.053
国立	東京都	国立市	0.052
二子	神奈川県	川崎市	0.051
国設厚木	神奈川県	厚木市	0.051

資料 6 - 3 浮遊粒子状物質の 1 日平均値の年間 2 % 除外値の濃度別測定局分布

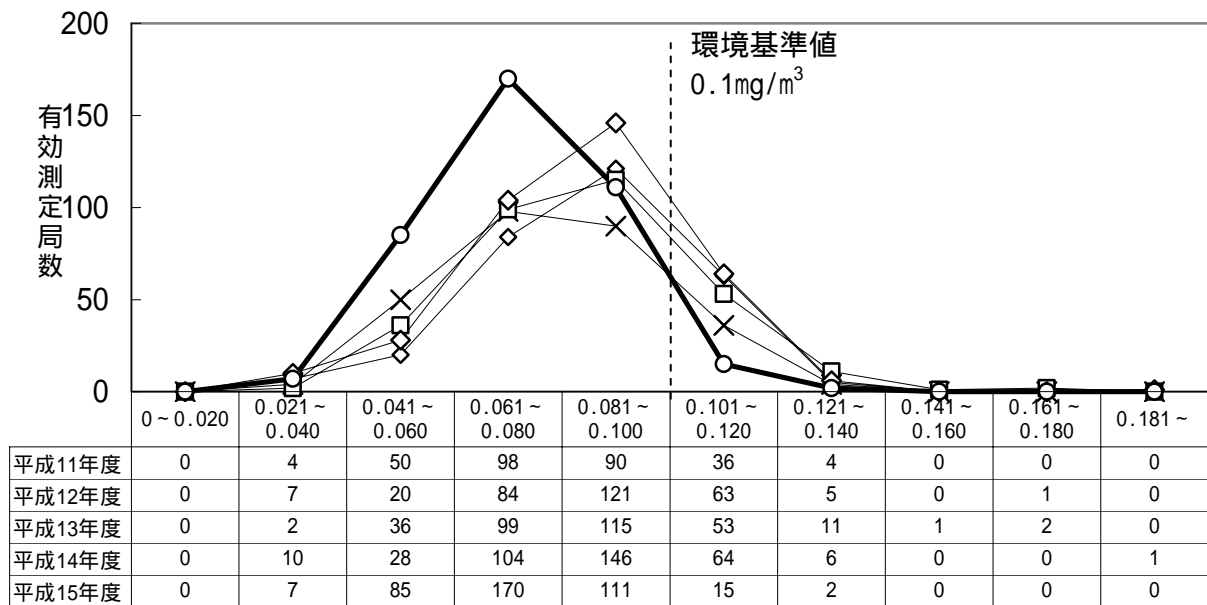
一般環境大気測定局



1 日平均値の年間 2% 除外値 (mg/m<sup>3</sup>)

—×—平成11年度 —◇—平成12年度 —□—平成13年度 —△—平成14年度 —○—平成15年度

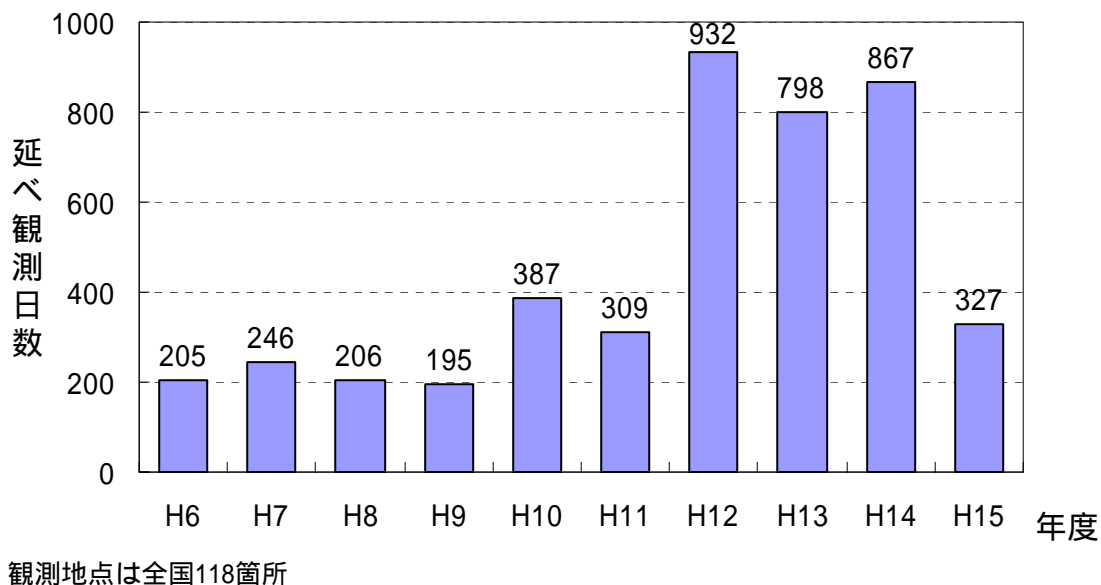
自動車排出ガス測定局



1 日平均値の年間 2% 除外値 (mg/m<sup>3</sup>)

—×—平成11年度 —◇—平成12年度 —□—平成13年度 —△—平成14年度 —○—平成15年度

資料6 - 4 黄砂の延べ観測日数の推移（気象庁調べ）



資料7 光化学オキシダントの1時間値が昼間（5時～20時）において0.12ppm以上となった日数の多い測定局（一般局）

都道府県	市区町村	測定局	0.12ppm以上の日数	0.12ppm以上の時間数	0.06ppmを超えた時間数
埼玉県	川越市	川越市霞ヶ関	22	60	124
埼玉県	川越市	川越市高階	20	55	109
茨城県	総和町	総和町役場	16	45	124
埼玉県	坂戸市	坂戸	16	42	109
埼玉県	小川町	小川	16	32	113
埼玉県	上尾市	上尾	15	38	105
大阪府	富田林市	富田林市役所	15	29	138
大阪府	河内長野市	三日市公民館	15	32	138
埼玉県	川越市	川越市川越	14	28	108
埼玉県	飯能市	飯能	14	27	102
埼玉県	鴻巣市	鴻巣	14	32	110

資料8 二酸化硫黄の環境基準非達成局（長期的評価）

測定局種別	都道府県	市町村	測定局名	年平均値(ppm)	1日平均値の年間2%除外値(ppm)	1日平均値が0.04ppmを超えた日が2日以上連続したことの有無
一般局	長野県	飯田市	飯田合同庁舎	0.007	0.024	有
	鹿児島県	鹿児島市	有村	0.014	0.089	有
	鹿児島県	鹿児島市	黒神	0.005	0.026	有
	鹿児島県	桜島町	赤水	0.009	0.051	有

自排局は非達成局なし