

# クスの木の下で「噴井の里 香りそよぐ」～市民とお店のコラボレーション～

企画テーマ

- ① 大垣の北玄関に緑香り蝶が舞うコミュニティパークを創り、人々の幸福と健康に貢献します。
- ② 環境保全活動の拠点としてこの場所を活かし、環境に優しい人づくり、街づくりを進めます。

コンセプト

## 癒しのコミュニティパーク



植樹予定地は、大垣駅北口に立地するショッピングモール敷地内の公園です。駅乗降客、周辺公共施設利用者、買い物客、地域住民など多くの方が、豊かな緑と花々の香り、蝶や小鳥の訪れを楽しみ、人々が癒され幸福感や活力を得られるコミュニティパークにしていきます。

## 持続可能な社会づくり

予定地は、平成19年に市民とお店が協働で「レジ袋の森」の植樹活動を行った場所です。コミュニティパークづくりやお店での環境学習、イベントを通して、持続可能な社会をつくっていくために一人一人ができることをしようという思いを、この場所から多くの人に発信していきます。

## 地域に愛される公園

豊富な地下水に恵まれた大垣は、古来「噴井の里」と呼ばれました。この美しい古称にふさわしく、木々の緑が輝き、花々がかぐわしく香るコミュニティパークを、市民とお店が協力してつくっていきます。この場所を地域の人に親しまれ愛される、地域のシンボルとして育てていきます。



かつて、地域の拠点であり、産業の盛んであったこの地が、一度は寂れた駅裏の有様になっていましたが、クスノキが残り環境市民会議とショッピングモールが一緒になって、街の憩いの場「噴井の里 香りそよぐ」季節の香りと蝶の舞が楽しめるコミュニティパークに生まれ変わります。

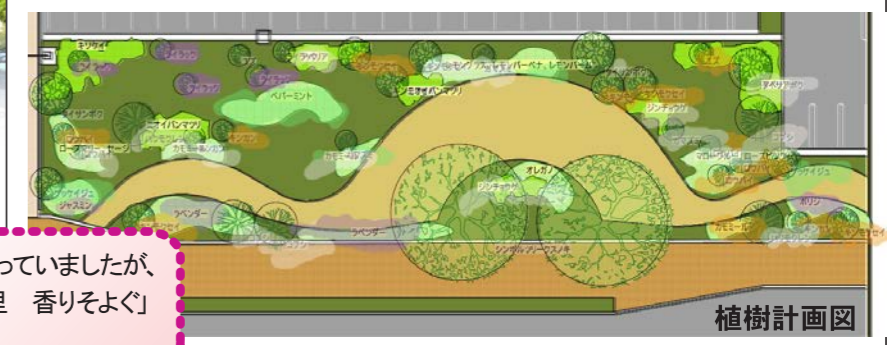
## 岐阜県大垣市



◆大垣の宝物紹介



現状写真



植樹計画図

香りのコンセプト

使用する植物一覧

## 通年香による 幸福感と健康

2本の「クス」の古木をシンボルにして、一年を通して様々な香る木を植樹することで、季節の巡りを感じることができます。ユズ・キンカン・スダチなど柑橘系の実のなる木々を植え、既に植えられているアンズ、梅、かりん、桃、リンゴなど含めて香り、いろどり、収穫なども楽しめます。多品種のハーブを植樹し、年間を通して訪れる人の心身に安らぎや活力を与え、収穫してハーブティーやポップリづくりなどを楽しむ事業を計画していきます。



### ◆香る花木、実のなる木

|              | 1 | 2 | 3 | 4 | 5 | 6 | 7 | 8 | 9 | 10 | 11 | 12 |  |
|--------------|---|---|---|---|---|---|---|---|---|----|----|----|--|
| ロウバイ ○ 5本    | ● |   |   |   |   |   |   |   |   |    |    |    | 1~2月透き通った黄色、芳香ある花を咲かせる。                              |
| ハクモクレン ○ 2本  |   |   | ○ |   |   |   |   |   |   |    |    |    | 3月上旬強い芳香を放つ大型の白色の花を咲かせる。                             |
| コブシ ○ 3本     |   |   | ○ |   |   |   |   |   |   |    |    |    | 小枝を折ると芳香がある。枯れ枝を燃やしても芳香を放つ。早春（3月）に他の木々に先駆けて白い花を咲かせる。 |
| ジンチョウゲ 30株   |   |   |   | ● |   |   |   |   |   |    |    |    | 3~4月紫紅色の小花、芳香あり。                                     |
| ライラック 5本     |   |   |   |   | ● |   |   |   |   |    |    |    | 4~5月淡紫の芳香のある房状の花を咲かせる。                               |
| キンケイ 10株     |   |   |   |   |   | ● |   |   |   |    |    |    | 5~6月黄色の花を咲かせる。芳香あり。                                  |
| ガズミ ○ 3本     |   |   |   |   |   | ○ |   |   |   |    |    |    | 5~6月白い花を咲かせ10月に赤い実を付ける。小鳥が好んで食べる。                    |
| タイサンボク 3本    |   |   |   |   |   | ○ |   |   |   |    |    |    | 5~7月紫色から白の花。甘い香りを放つ。香りは夜に強くなる。                       |
| ニオイバシマツリ 50株 |   |   |   |   |   | ○ |   |   |   |    |    |    | 5~7月紫から白の花。甘い香りを放つ。香りは夜に強くなる。                        |
| アペリア 50株     |   |   |   |   |   |   | ○ |   |   |    |    |    | 白、ピンクの花は6月~11月まで咲いて開花。やや香気あり。                        |
| キンモクセイ 4本    |   |   |   |   |   |   |   | ○ |   |    |    |    | 9~10月黄色の小花を無数に咲かせ、強い芳香を放つ。                           |
| ギンモクセイ 3本    |   |   |   |   |   |   |   |   | ○ |    |    |    | 9~10月香り白い里のような小さな花を無数に咲かせ芳香を放つ。                      |
| ユズ ○ 2本      |   |   |   |   |   |   |   |   |   | ○  |    |    | 実は酸味が強く香りもある。食料としての利用。花言葉は「健康実」。                     |
| キンカン ○ 3本    |   |   |   |   |   |   |   |   |   |    | ○  |    | 実は民間薬として咳や、のどの痛みに効果があるとされる。                          |
| ゲッケイジュ 2本    |   |   |   |   |   |   |   |   |   |    |    | ○  | 葉に芳香があって古代から用いられる。料理の香りづけに用いる。                       |

●は花の咲く木 ○印は実のなる木



### ◆香り、ハーブ ※カモミールとポリジは一年草草花。その他は宿根草。

|         | 花    | 香り・匂い | ハーブティ |  |
|---------|------|-------|-------|--|
| オレガノ    | 30株  | ○     | ○     | 茎や葉にコショウに似た香りがあり、乾燥させたものは強く香る。                 |
| カモミール   | 100株 | ○     | ○     | 和名はカミツリ。花にリンゴに似た特有の強い香りがある。                    |
| ジャスミン   | 20株  | ○     | ○     | 花は強い芳香を持ち、香水やジャスミン茶の原料として使用される。                |
| セージ     | 50株  | ○     | ○     | 和名はヤクウサルビア、5~7月ごろに紫または白色の唇状花、株全体に独特の香りがある。     |
| ペパーミント  | 20株  | ○     | ○     | 独特のメントール臭がある。葉を摘み取って、乾燥させたものを使用する。             |
| ポリジ     | 30株  | ○     | ○     | 星の形をした鮮やかな青紫色の花が愛らしく、葉と茎にはキュウリに似た香りがある。        |
| マローブルー  | 50株  | ○     | ○     | 胃炎、胃潰瘍等に薬効がある。お茶にするときの色の変化が楽しめる。               |
| ラベンダー   | 80株  | ○     | ○     | 主に、芳香剤（香料）・観賞用として利用される。鎮痛や精神安定、防虫、殺菌などに効果がある。  |
| レモングラス  | 30株  | ○     | ○     | お茶にするとレモンのような香りがある。アロマテラピーではバスオイルと調合して使用する。    |
| レモンバーベナ | 50株  | ○     | ○     | 8~9月に薄紫もしくは白色の小さな花をつける。葉は強いレモンの香りを放つ。          |
| レモンバーム  | 20株  | ○     | ○     | 葉はシト랄を含みレモンの香りがする。夏の終わりに蜜を持った小さな白い花をつける。       |
| ローズピンク  | 50株  | ○     | ○     | ゼラニウムの仲間。花びらを使用。甘くさわやかでさっぱりとした香り。              |
| ローズマリー  | 70株  | ○     | ○     | 刺激の強いマツのような芳香を放つ。生薬もしくは乾燥葉を香料として用いる。高い消臭効果があり、 |

# におい・かおり環境協会賞

# 香り豊かなガーデンコミュニティ

企画者 有限会社モミの木

奈良県奈良市法蓮町1185番地

## 企画紹介文 ～香りで繋がる～

この企画のポイントは誰でも「園芸」が体験できるということです。そして管理体制が整っているということ。人は知っている香りを嗅ぐと安心し、ローズマリーやミントなど清涼感のある香りを嗅ぐと気分転換が出来たり、バラの香りを豊かな気持ちにしてくれます。様々な香りに包まれながら、地域のコミュニティガーデンとして、まちづくりに少しでも貢献し、近隣の学校に育った草花を提供し季節をお届けしたり、ガーデンでは誰もが園芸を体験でき、ご自宅の鉢などを持ってきていただければ株分けする仕組みにしていきたいと思っております。このガーデンで咲いたハーブを利用して、手作り石鹸やポプリ・リース作り・染物・ハーブアイス作りなど、様々なイベントを地域の皆様と楽しめたらと考えております。このコミュニティガーデンで直に花に触れ、葉っぱを揉んで香りを嗅いだりすることで気持ちの変化を楽しんでいただければ…。金木犀の香りがすると「秋だな」と感じます。そして金木犀がどこに咲いているのかを探します。こんな感覚を大切にしていきたいと我々は思っております。奈良市法蓮町には子供やお年寄りが多いのですが、公園がありません。公園がないこの地域に世代の壁なく、誰もが楽しく利用出来るコミュニティガーデンが誕生する事を願っております。

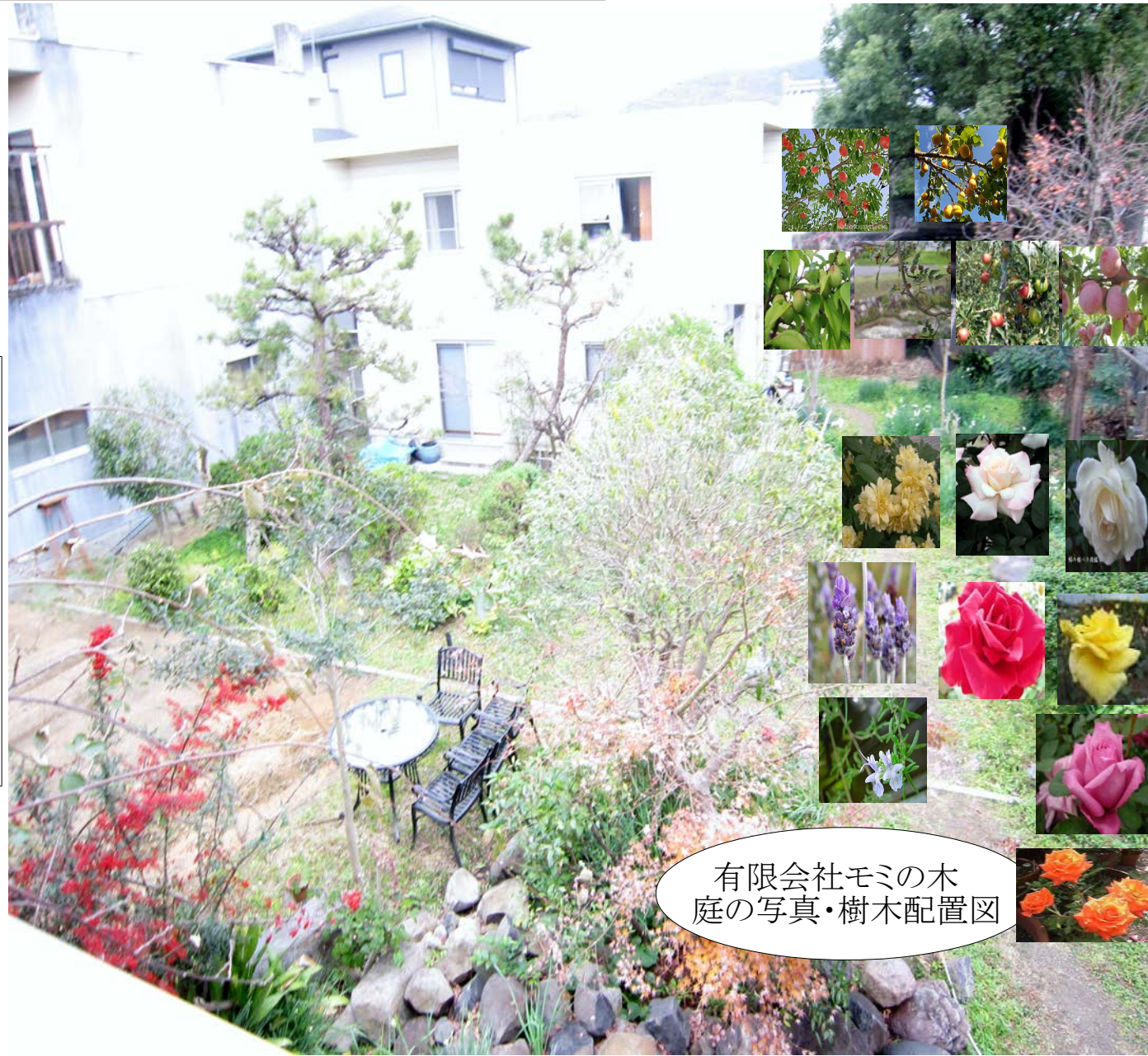
## 企画のスケジュール

- 平成24年 2月 庭整備完了
- 平成24年 3月 植栽
- 平成24年 4月 植栽
- 平成24年 5月 植栽
- 平成24年 6月 間引き
- 平成24年 7月 収穫・剪定
- 平成24年 8月 剪定・イベント(ハーブアイス作り)
- 平成24年 9月 秋蒔き
- 平成24年 10月 秋蒔き
- 平成24年 11月 イベント(ハーブ石鹸作り)
- 平成24年 12月 イベント(リース・キャンドル作り)

※状況や都合により変更の場合あり。

## 企画のテーマ・ねらい

- 【主旨】**  
当施設があります奈良県奈良市法蓮町には公園がありません。子供が安心して遊べる場や、お年寄りの方が散歩の際、近隣の方と交流する場が失われている地域です。モミの木デイサービスセンターの庭を活用することで、地域の方々や子供たちに緑あふれる公園のような庭を交流の場とし、また庭での収穫物を通じて、ふれあいの場として提供したい。
- 【目的】**  
当施設の庭を活かし、緑豊かなまちづくりに貢献し、地域の方々や子供達への交流の場として提供し、自然を通して世代を超えたコミュニケーションの活性化、そして花や緑と触れ合うことで心が休まる場とする。  
また、お世話になっている地域が花や緑あふれるまちになるために、花植えや植樹の元の苗を当施設の庭で生産することでお手伝い出来る。
- 【企画】**  
・デイサービスを利用されている方を中心とした園芸クラブを発足し、自然に関する知識を高める為、月一回ボランティアによる講習（NPO法人グリーンサポートネット様の園芸福祉の活用）  
・収穫したハーブで手作りの石鹸やポプリなどの作成イベント（地域住民の方と連携）  
・近隣の子供を招いて、収穫祭などを開催することで、次世代へ自然や緑の大切さを発信出来る。  
・増やした苗を提供し、地域の資源である佐保川へ高齢者と子供と一緒に花植えを行うことで、交流もてる。  
・年に数回、増やした苗を幼稚園・保育園・学校・自治会へ無償提供する「緑豊かなまちづくり」を開催する。



## 平面図



有限会社モミの木の庭の写真・樹木配置図

## 企画の効果

身近にある当施設の庭から、美しいまちづくりを発信し、当施設が無償で提供する苗を元に花植え・植樹することで、自然豊かなまちで暮らせる幸せと豊かさを皆様の心に届ける。

## 使用する香る樹木等

- リンゴ 1本
- アンズ 1本
- バラ(欒) 10本
- バラ(プリンスタイン) 10本
- バラ(キョウカバラ) 10本
- バラ(ブルー・バウム) 10本
- ラベンダー 50本
- ローズマリー 50本
- スモモ 1本
- うめ 1本
- モモ 1本
- バラ(フレンチローズ) 10本
- バラ(サンライズ) 10本
- バラ(クリーム・プリンスタイン) 10本
- サンショウ 1本