

直流電源装置 機器仕様・表示及び警報仕様

1 交流電源		
	項 目	備 考
交流 入 力	相 数	3 Ph 3W
	電 圧	200V $\pm$ 10%
	周波数	50Hz $\pm$ 5%
	定格入力容量	4.3kVA
	最大入力容量	5.2kVA

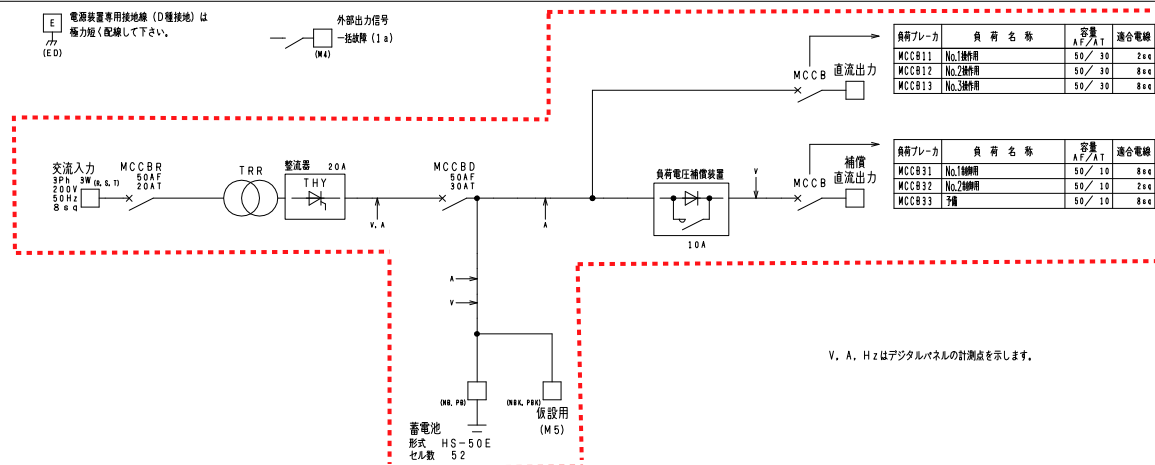
2. 変換器		項 目	仕 様	備 考
定 格		冷却方式	自 冷	
		定 価	100 % 減額	
		整流方式	三相全波整流	
		制御方式	サイリスタ自動電圧制御	
		入力電圧電圧 均等電圧電圧	113.4 V 119.6 V (定電圧)	出力電圧調整範囲 ±3 % 以上 (入力電圧定格、出力無負荷時)
流 出 力		出力電圧精度	±1.0 % 以内 均等・印刷 ±1.5 % 以内	入力電圧定格 ±10 % 出力電圧 0 ~ 100 %
		定格電流	20 A	
		最大値下電流	定格電流の120 %以下	
		効 率	80 % 以上	定額入出力時

3 負荷電圧増倍率			
	項 目	備 考	
入出力特性	方 式	シリコンドロップ	
	入力電圧	DC120、4V max	定格出力電圧まで増倍
	負荷電圧	90V - 110V	設定 L: 95V H: 110V
	負荷電流	DC 0A - 10A	ダミー抵抗あり
	構成	約 8V 2段	

警 報 項 目	自己保持	ブザー鳴動	LED点灯表示		作響出力信号
	表示 外部 信号	確認済	故障	一 次	
1 警流器点灯圧	○	○	○	○	○
2 再充電電圧	○	○	○	○	○
3 再充電電圧	○	○	○	○	○
4 再充電電圧	○	○	○	○	○
5 警流器予告音			○		
6 警電圧電圧低下	○	○	○	○	○
7 警電圧停止故障	○	○	○	○	○
8 警電圧異常故障			○	○	○
9 警電圧温度上昇	○	○	○	○	○
10					
11					
12					
13					
14 警電圧予告音	○		○		
15 警電圧停止音			○		
16 流漏故障	○	○	○	○	○
17 MCCBトリップ	○	○	○	○	○
18 LMD異常異常	○	○	○	○	○
19 警電圧異常低下	○	○	○	○	○
20					
21					
22					
23					
24 警報目録異常・制御電圧異常	自己保持・ブザー鳴動・警報表示なし				○

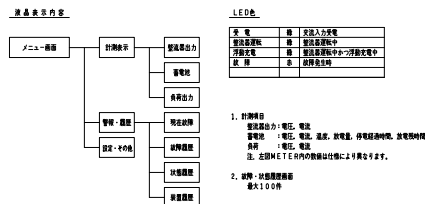
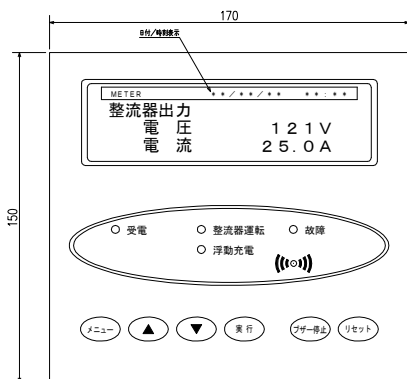
項 目	仕 様	備 考
種 類	液式漏液型蓄電池	
型 名	HS-50E	(HS-50-6EX17+HS-50EX1)
公 称 電 圧	10.4V	放電終止音設定あり
公 称 容 量	50 A・h / 10HR	
セ ル 数	52セル	

直流電源裝置 單線結線圖

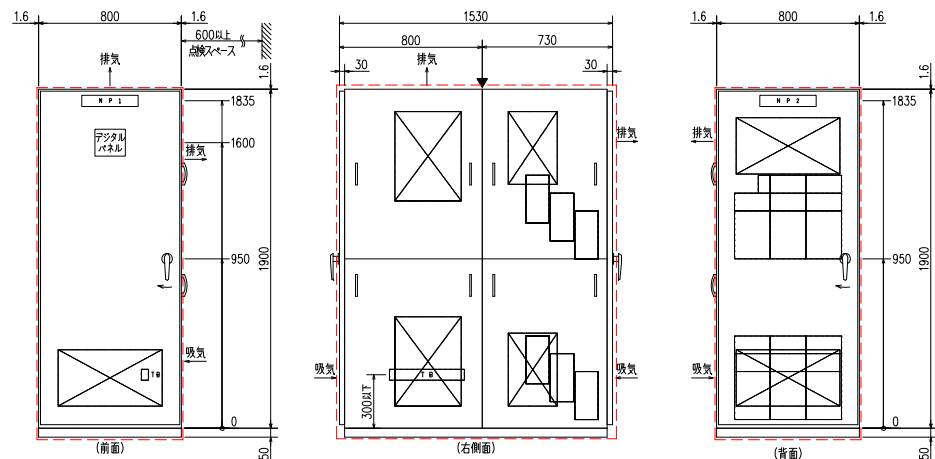


更新対象  
注：既設蓄電池は流用となります

液晶表示内容

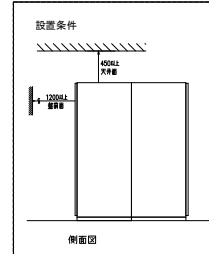


直流電源裝置 外形圖



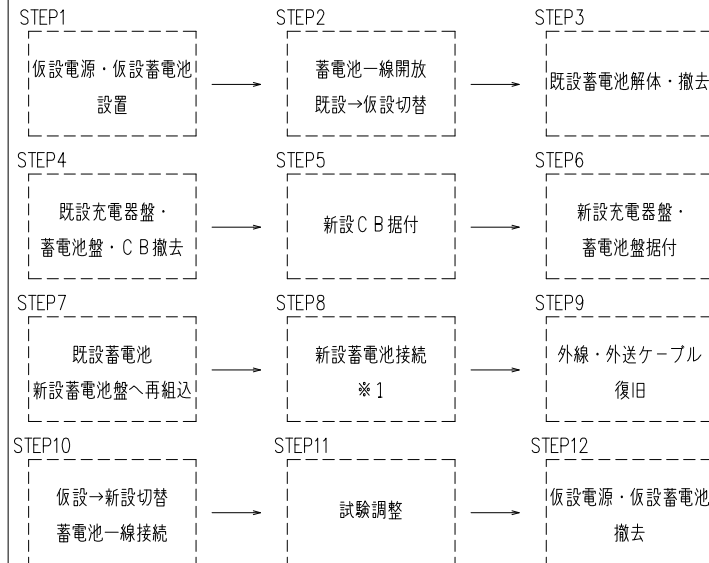
更新对象

注：既設蓄電池は流用となります



## NO SCALE

## 更新ステップ



※1. セル間導体バー・接続ケーブル・サーミスタ・温度警報線（警報回路）は新規手配とする