

事業 変更 事項		変更前	変更後
	国立公園事業の 名称及び種類	明智平索道運送施設	明智平索道運送施設
	国立公園事業の位置	[路線] [起点] 栃木県日光市(明智平) [終点] 栃木県日光市(明智平展望台)	[路線] [起点] 栃木県日光市(明智平) [終点] 栃木県日光市(明智平展望台)
	国立公園事業の規模	路線距離 0.3km 最大輸送量 300人/時	路線距離 0.3km 最大輸送量 460人/時
	添付図面	路線図 1/25,000	路線図 1/25,000

参考 事項	公園 計画	施設計画	運輸施設(索道運送施設)	環境庁告示第31号 平成9年9月18日
		規制計画	第1種特別地域、第2種特別地域	環境庁告示第32号 平成9年9月18日
	国立公園事業者(予定)	民間		
	工種	既設		
	備考	事業決定(平成9年12月16日環境庁告示第95号)の変更 搬器の架け替えによる最大輸送量の変更(増)		

日光国立公園



明智平線索道運送施設

縮尺: 1 / 25,000

地理院タイル (国土地理院) を利用して作成

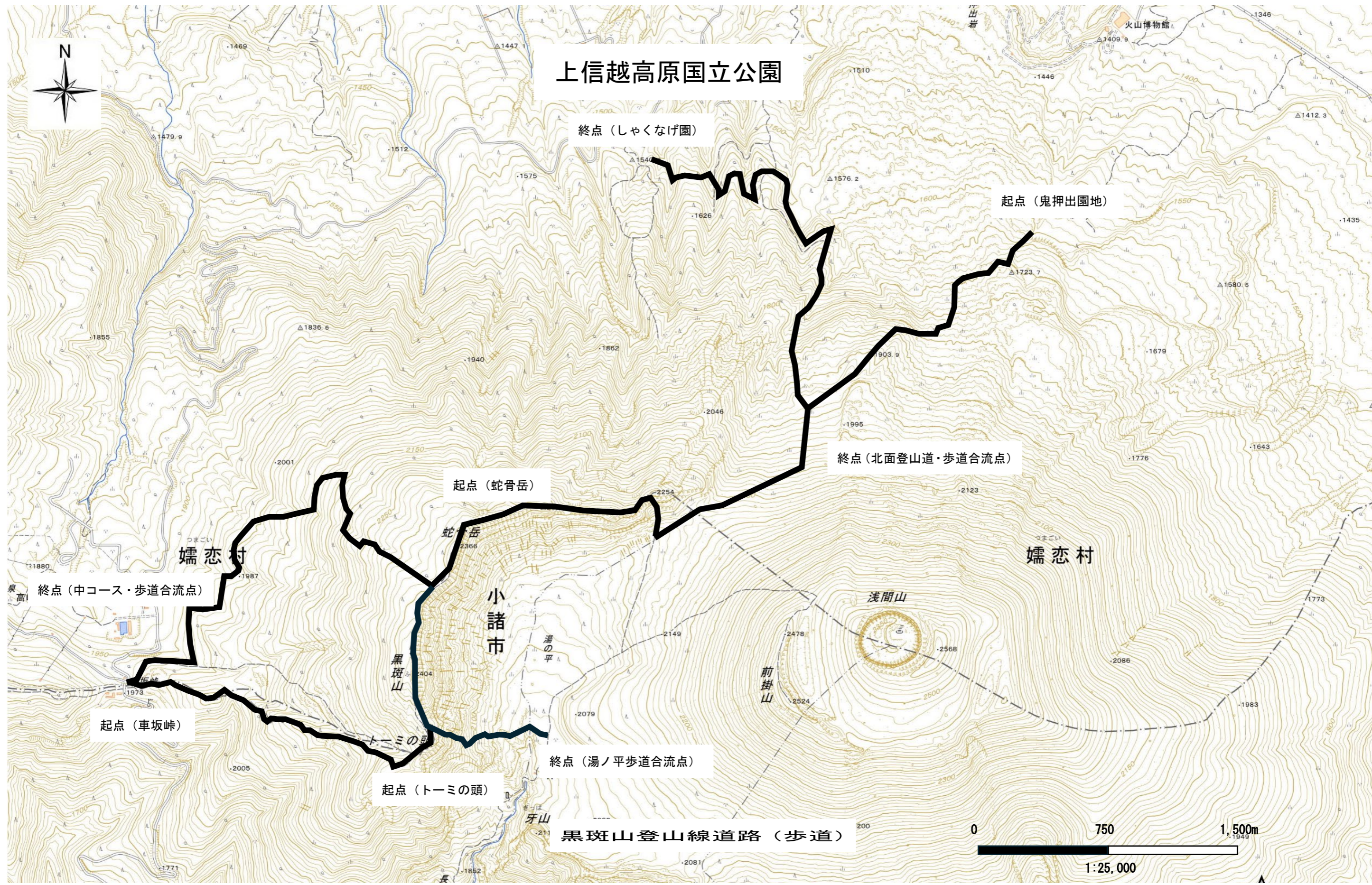


測量法に基づく国土地理院長承認 (複製) R 6JHf 483

本製品を複製する場合には、国土地理院の長の承認を得なければならない。

		変更前	変更後
事業変更事項	国立公園事業の名称及び種類	黒斑山登山線道路(歩道)	黒斑山登山線道路(歩道)
	国立公園事業の位置	<p>[路線]</p> <p>[起点]長野県小諸市(車坂峠)</p> <p>[終点]群馬県吾妻郡嬭恋村(しゃくなげ園)</p> <p>[起点]群馬県吾妻郡嬭恋村(トーミの頭・歩道分岐点)</p> <p>[終点]長野県小諸市(湯ノ平・歩道合流点)</p> <p>[起点]群馬県吾妻郡嬭恋村(蛇骨岳・歩道分岐点)</p> <p>[終点]群馬県吾妻郡嬭恋村(中コース・歩道合流点)</p>	<p>[路線]</p> <p>[起点]長野県小諸市(車坂峠)</p> <p>[終点]群馬県吾妻郡嬭恋村(しゃくなげ園)</p> <p>[起点]群馬県吾妻郡嬭恋村(トーミの頭・歩道分岐点)</p> <p>[終点]長野県小諸市(湯ノ平・歩道合流点)</p> <p>[起点]群馬県吾妻郡嬭恋村(蛇骨岳・歩道分岐点)</p> <p>[終点]群馬県吾妻郡嬭恋村(中コース・歩道合流点)</p> <p>[起点]群馬県吾妻郡嬭恋村(鬼押出園地)</p> <p>[終点]群馬県吾妻郡嬭恋村(北面登山道・歩道合流点)</p>
	国立公園事業の規模	路線距離 17km	路線距離 19km
	添付図面	路線図 1/25,000	路線図 1/25,000

参考事項	公園計画	施設計画	道路(歩道)	環境省告示第12号 令和8年3月27日
		規制計画	特別保護地区	環境省告示第18号 平成19年3月30日
	第1種特別地域、第2種特別地域、第3種特別地域		環境省告示第17号 平成19年3月30日	
	普通地域		環境省告示第15号 平成19年3月30日	
	国立公園事業者(予定)	環境省、嬭恋村		
	工種	既設、新設		
備考	事業決定(令和4年3月31日環境省告示第43号)の変更 公園計画の一部変更に伴う整理			



上信越高原国立公園

終点（しゃくなげ園）

起点（鬼押出園地）

終点（北面登山道・歩道合流点）

起点（蛇骨岳）

孺恋村

孺恋村

小諸市

浅間山

起点（車坂峠）

起点（トーマの頭）

終点（湯ノ平歩道合流点）

黒斑山登山線道路（歩道）

1:25,000

測量法に基づく国土地理院長承認（複製）R 6JHf 483

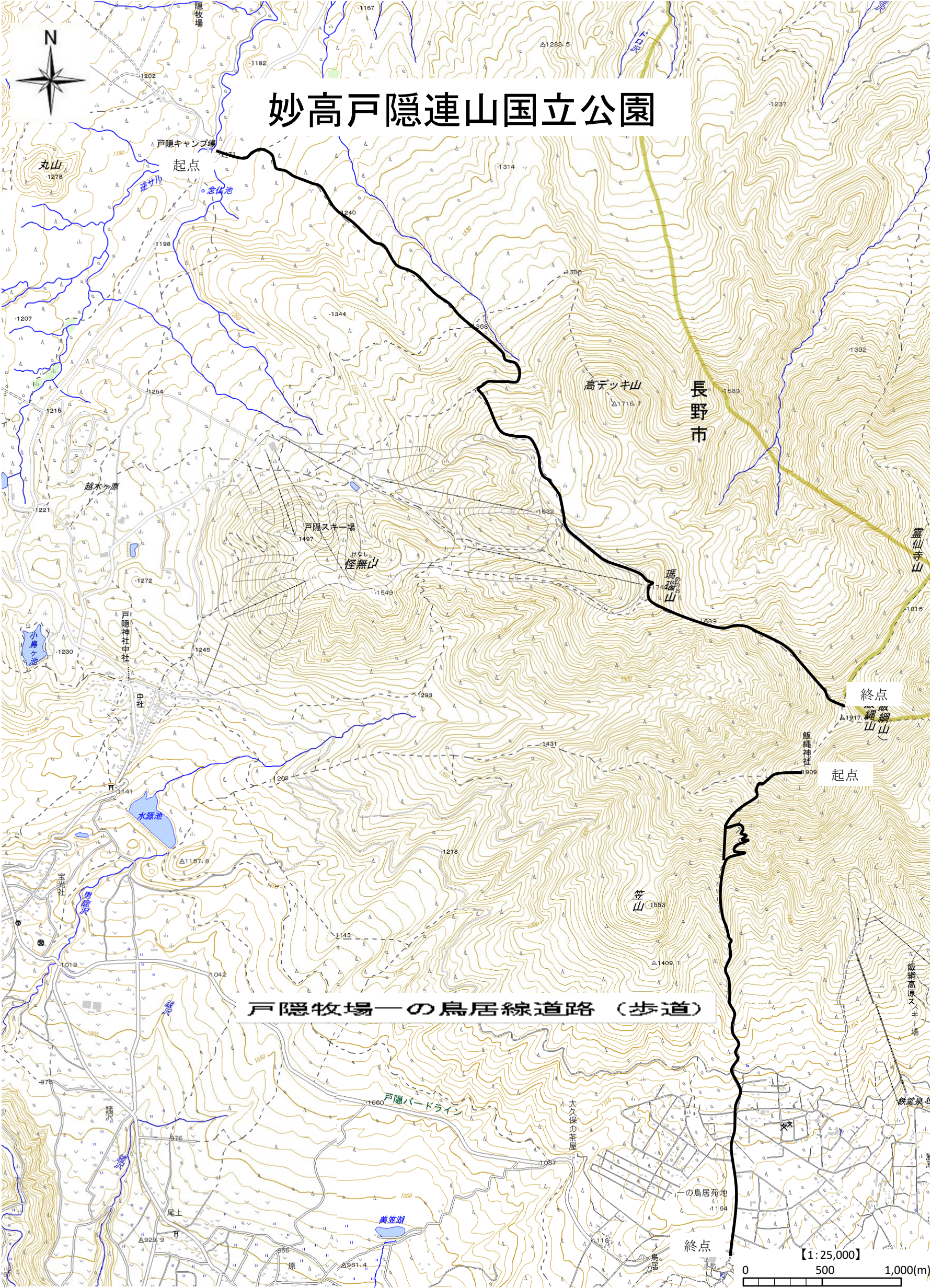
本製品を複製する場合には、国土地理院の長の承認を得なければならない。

妙高戸隠連山国立公園
事業変更書

環境省告示第14号
令和8年3月27日

事業変更事項		変更前	変更後
	国立公園事業の名称及び種類	戸隠牧場一の鳥居線道路(歩道)	戸隠牧場一の鳥居線道路(歩道)
	国立公園事業の位置	[路線] [起点]長野県長野市(戸隠牧場) [終点]長野県長野市(飯縄山山頂・歩道合流点) [起点]長野県長野市(飯縄神社・歩道分岐点) [終点]長野県長野市(一の鳥居)	[路線] [起点]長野県長野市(戸隠牧場) [終点]長野県長野市(飯縄山山頂・歩道合流点) [起点]長野県長野市(飯縄神社・歩道分岐点) [終点]長野県長野市(一の鳥居)
	国立公園事業の規模	路線距離 11.5km	路線距離 12km
	添付図面	路線図 1/25,000	路線図 1/25,000

参考事項	公園計画	施設計画	道路(歩道)	環境省告示第42号 平成27年3月27日
		規制計画	第1種特別地域、第2種特別地域、第3種特別地域	環境省告示第43号 平成27年3月27日
	国立公園事業者(予定)	長野市		
	工種	既設		
備考	<ul style="list-style-type: none"> ・事業決定(平成27年9月16日環境省告示第111号)の変更 ・迂回路等設置に伴う事業決定規模の変更 ・「審議会の意見を聴くことを要しない軽微な国立公園事業の決定等について(令和4年4月1日中央環境審議会自然環境部会自然公園等小委員会決定)」第2項第一号 			



妙高戸隠連山国立公園

戸隠牧場の鳥居線道路（歩道）

測量法に基づく国土院院長承認（複製）R 6JHF 483
本製品を複製する場合には、国土院院長の承認を得なければなら

【1:25,000】

0 500 1,000(m)

事業 変更 事項		変更前	変更後
	国立公園事業の 名称及び種類	野呂川広河原園地	野呂川広河原園地
	国立公園事業の位置	[区域] 山梨県中巨摩郡芦安村(野呂川広河原)	[区域] 山梨県南アルプス市(野呂川広河原)
	国立公園事業の規模	—	区域面積 1.6ha
	添付図面		区域図 1/25,000

参考 事項	公園 計画	施設計画	集団施設地区	厚生省告示第240号 昭和39年6月1日
		規制計画	第1種特別地域、第3種特別地域	厚生省告示第241号 昭和39年6月1日
	国立公園事業者(予定)	環境省、山梨県		
	工種	既設		
備考	事業決定(昭和46年11月9日環境庁告示第39号)の変更 事業決定規模の明確化 「審議会の意見を聴くことを要しない軽微な国立公園事業の決定等について(令和4年4月1日中央環境審議会自然環境部会自然公園等小委員会決定)」第2項第2号			

南アルプス国立公園



野呂川広河原園地

南アルプス市

1 : 25,000

0 250 500 m

南アルプス国立公園
事業変更書

環境省告示第14号
令和8年3月27日

事業変更事項		変更前	変更後
	国立公園事業の名称及び種類	北岳肩避難小屋	北岳肩避難小屋
	国立公園事業の位置	[位置] 山梨県中巨摩郡芦安村(北岳肩)	[位置] 山梨県南アルプス市(北岳肩)
	国立公園事業の規模	—	箇所数 1箇所
	添付図面		位置図 1/25,000

参考事項	公園計画	施設計画	避難小屋	厚生省告示第240号 昭和39年6月1日
		規制計画	特別保護地区	厚生省告示第241号 昭和39年6月1日
	国立公園事業者(予定)	民間		
	工種	既設		
	備考	事業決定(昭和40年8月30日厚生省告示第417号)の変更 事業決定規模の明確化 「審議会の意見を聴くことを要しない軽微な国立公園事業の決定等について(令和4年4月1日中央環境審議会自然環境部会自然公園等小委員会決定)」第2項第2号		



南アルプス国立公園

北岳肩避難小屋

南アルプス市

1 : 25,000

0 250 500 m

測量法に基づく国土地理院長承認（複製）R 6JHf 483
本製品を複製する場合には、国土地理院の長の承認を得なければならない。

南アルプス国立公園
事業変更書

環境省告示第14号
令和8年3月27日

事業変更事項		変更前	変更後
	国立公園事業の名称及び種類	高山宿舎	高山宿舎
	国立公園事業の位置	[区域] 静岡県静岡市(高山)	[区域] 静岡県静岡市(高山)
	国立公園事業の規模	— —	区域面積 100㎡ 最大宿泊者数 10人/日
	添付図面	区域図 1/25,000	区域図 1/25,000

参考事項	公園計画	施設計画	宿舎	厚生省告示第240号 昭和39年6月1日
		規制計画	第1種特別地域	厚生省告示第241号 昭和39年6月1日
	国立公園事業者(予定)	静岡市		
	工種	既設		
備考	事業決定(昭和47年10月18日環境庁告示第45号)の変更 事業決定規模の明確化 「審議会の意見を聴くことを要しない軽微な国立公園事業の決定等について(令和4年4月1日中央環境審議会自然環境部会自然公園等小委員会決定)」第2項第2号			

南アルプス国立公園



高山宿舎

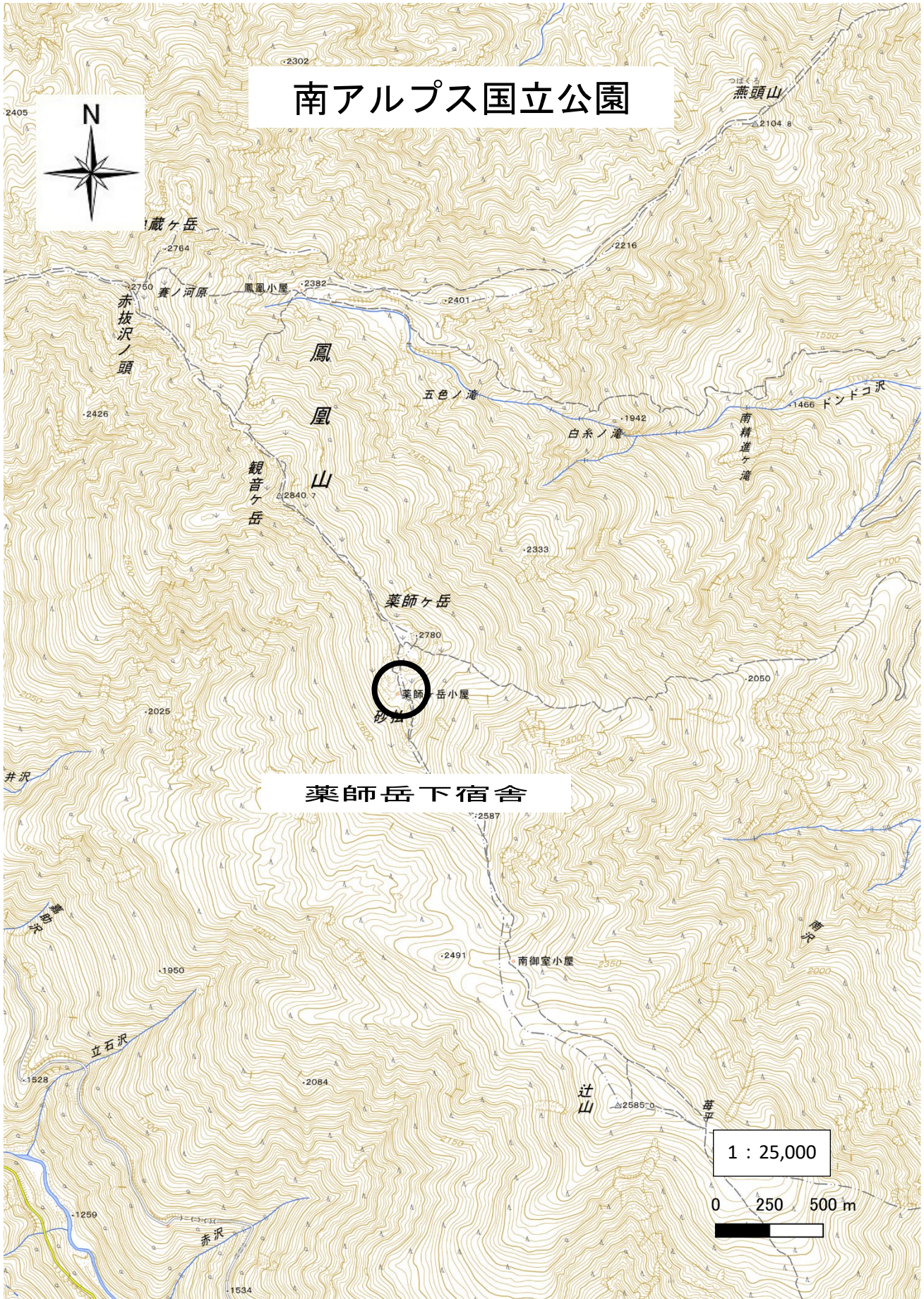
1 : 25,000

0 250 500 m



		変更前	変更後
事業変更事項	国立公園事業の名称及び種類	薬師岳下宿舎	薬師岳下宿舎
	国立公園事業の位置	[区域] 山梨県中巨摩郡芦安村(薬師岳下)	[区域] 山梨県南アルプス市(薬師岳下)
	国立公園事業の規模	— —	区域面積 600㎡ 最大宿泊者数 70人/日
	添付図面		区域図 1/25,000

参考事項	公園計画	施設計画	宿舎	環境庁告示第51号 昭和46年12月21日
		規制計画	特別保護地区	厚生省告示第242号 昭和39年6月1日
	国立公園事業者(予定)	民間		
	工種	既設		
備考	事業決定(昭和46年12月21日環境庁告示第52号)の変更 事業決定規模の明確化 「審議会の意見を聴くことを要しない軽微な国立公園事業の決定等について(令和4年4月1日中央環境審議会自然環境部会自然公園等小委員会決定)」第2項第2号			



南アルプス国立公園

薬師岳下宿舎

1 : 25,000

0 250 500 m

測量法に基づく国土地理院長承認（複製）R 6JHf 483
本製品を複製する場合には、国土地理院の長の承認を得なければならない。

		変更前	変更後
事業変更事項	国立公園事業の名称及び種類	ドンドコ沢線道路(歩道)	ドンドコ沢線道路(歩道)
	国立公園事業の位置	[路線] [起点]山梨県韮崎市(国立公園境界) [終点]山梨県韮崎市、山梨県北巨摩郡武川村及び山梨県中巨摩郡芦安村(賽ノ河原)	[路線] [起点]山梨県韮崎市(青木・国立公園境界) [終点]山梨県韮崎市(鳳凰小屋・歩道合流点)
	国立公園事業の規模	—	路線距離 3.0km
	添付図面	路線図 1/25,000	路線図 1/25,000

参考事項	公園計画	施設計画	道路(歩道)	厚生省告示第240号 昭和39年6月1日
		規制計画	第3種特別地域	厚生省告示第241号 昭和39年6月1日
	国立公園事業者(予定)	山梨県		
	工種	既設		
	備考	事業決定(昭和48年8月2日環境庁告示第49号)の変更 事業決定規模の明確化 「審議会の意見を聴くことを要しない軽微な国立公園事業の決定等について(令和4年4月1日中央環境審議会自然環境部会自然公園等小委員会決定)」第2項第2号		



南アルプス国立公園



終点

鳳

凰

山

ドンドコ沢線道路 (歩道)

起点

1 : 25,000

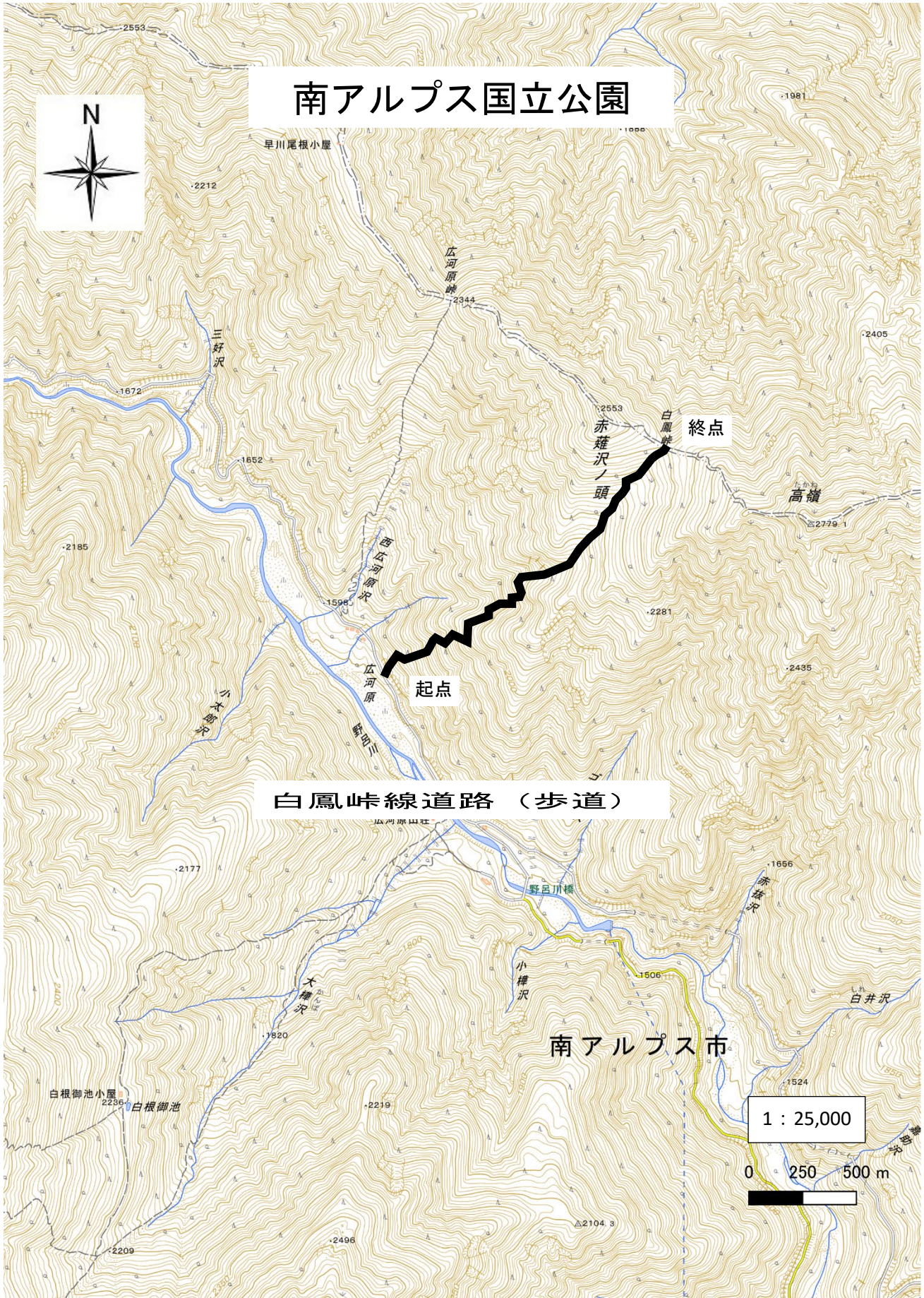
0 250 500 m

南アルプス国立公園
事業変更書

環境省告示第14号
令和8年3月27日

事業変更事項		変更前	変更後
	国立公園事業の名称及び種類	白鳳峠線道路(歩道)	白鳳峠線道路(歩道)
	国立公園事業の位置	[路線] [起点]山梨県中巨摩郡芦安村及び山梨県北巨摩郡武川村(白鳳峠) [終点]山梨県中巨摩郡芦安村(野呂川広河原)	[路線] [起点]山梨県南アルプス市(野呂川広河原) [終点]山梨県南アルプス市及び山梨県北杜市(白鳳峠)
	国立公園事業の規模	—	路線距離 2.8km
	添付図面	—	路線図 1/25,000

参考事項	公園計画	施設計画	道路(歩道)	厚生省告示第240号 昭和39年6月1日
		規制計画	特別保護地区	厚生省告示第242号 昭和39年6月1日
	第1種特別地域		厚生省告示第241号 昭和39年6月1日	
	国立公園事業者(予定)	山梨県		
	工種	既設		
	備考	事業決定(昭和48年8月2日環境庁告示第49号)の変更 事業決定規模の明確化 「審議会の意見を聴くことを要しない軽微な国立公園事業の決定等について(令和4年4月1日中央環境審議会自然環境部会自然公園等小委員会決定)」第2項第2号		



測量法に基づく国土地理院長承認（複製）R 6JHf 483
本製品を複製する場合には、国土地理院の長の承認を得なければならない。

雲仙天草国立公園
事業変更書

環境省告示第14号
令和8年3月27日

事業変更事項		変更前	変更後
	国立公園事業の名称及び種類	鬼海ヶ浦園地	鬼海ヶ浦園地
	国立公園事業の位置	[区域] 熊本県天草郡天草町(鬼海ヶ浦)	[区域] 熊本県天草市天草町(鬼海ヶ浦)
	国立公園事業の規模	区域面積 0.5ha	区域面積 1.0ha
	添付図面	区域図 1/50,000	区域図 1/25,000

参考事項	公園計画	施設計画	園地	環境庁告示第90号 平成元年12月16日
		規制計画	第2種特別地域	環境庁告示第91号 平成元年12月16日
	国立公園事業者(予定)	熊本県、天草市		
	工種	既設、新設		
備考	事業決定(平成2年10月11日環境庁告示第71号)の変更 駐車場(RVパーク)、展望広場等の整備			

雲仙天草国立公園



鬼海ヶ浦園地

奄美群島国立公園
事業変更書

環境省告示第14号
令和8年3月27日

事業変更事項		変更前	変更後
	国立公園事業の名称及び種類	犬の門蓋園地	犬の門蓋園地
	国立公園事業の位置	[区域] 鹿児島県大島郡天城町(犬の門蓋)	[区域] 鹿児島県大島郡天城町(犬の門蓋)
	国立公園事業の規模	区域面積 1.0ha	区域面積 1.7ha
	添付図面	区域図 1/25,000	区域図 1/25,000

参考事項	公園計画	施設計画	園地	環境省告示第13号 平成29年3月7日
		規制計画	第1種特別地域、第3種特別地域	環境省告示第14号 平成29年3月7日
	国立公園事業者(予定)	天城町、環境省		
	工種	既設、新設		
	備考	事業決定(平成30年3月27日環境省告示第16号)の変更 展望台の整備		

奄美群島国立公園



犬の門蓋園地

