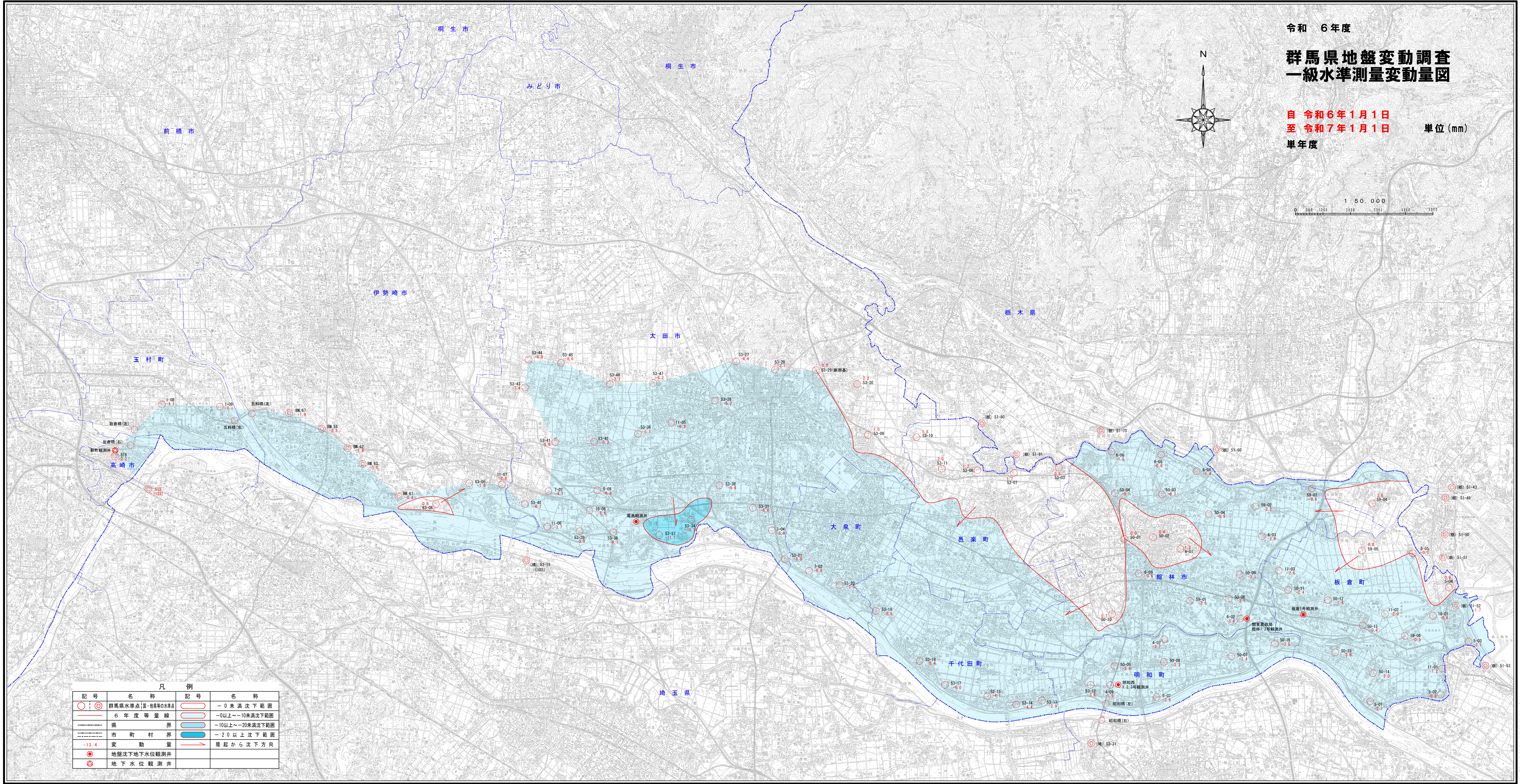
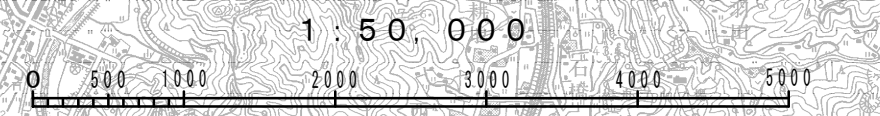
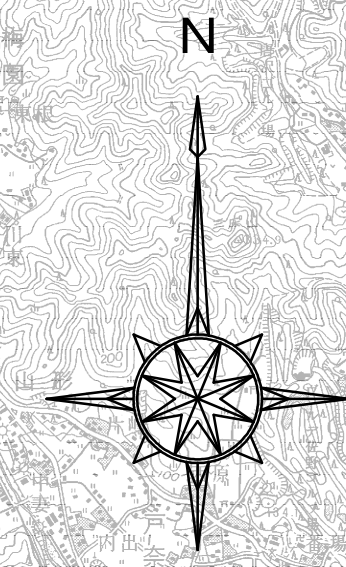


令和 6年度

群馬県地盤変動調査 一級水準測量変動量図

自 令和6年1月1日
至 令和7年1月1日
単年度

単位 (mm)



凡 例

記号	名称	記号	名称
○	群馬県水準点(国・他県等の水準点)	○	-0未満沈下範囲
○	6年度等量線	○	-0以上～-10未満沈下範囲
○	県界	○	-10以上～-20未満沈下範囲
○	市町村界	○	-20以上沈下範囲
○	変動量	○	隆起から沈下方向
○	地盤沈下地下水観測井		
○	地下水観測井		

群馬県森林部環境保全課

「この測量成果は、国土地理院長の承認を得て同院所管の測量簿及び測量成果を使用して得たものである。(承認番号) 令6 国公 第675号」