

建替事業配置比較図（火力発電事業）

改正環境影響評価法の施行に関する技術検討会（第3回）

令和7年12月23日 環境省 環境影響評価課

※本参考資料の作成に当たって、図面についてはそれぞれの事業の環境影響評価図書より引用している。

A 事業

項目	総出力	建替の出力	規模の比	発電設備の総基数	建替の基数	事業実施区域の面積
建替前	95 万 kW	25 万 kW	－	4 基	2 基	14 万 m ² ※1
建替後	100 万 kW	30 万 kW	1.2	3 基	1 基	14 万 m ²

建替前	建替後	概要
<p>(図面の記載なし)</p>		<ul style="list-style-type: none"> ・発電所の周囲の概況 埋立地に立地する工場の敷地内に立地する ・新設設備の位置 発電所敷地内であって旧施設の隣接地に新設 ・新設設備の用地 重・原油タンク用地 ・煙突 約 100m の移動 ・冷却水の取水口 変更なし ・温排水の排水口 変更なし ・一般排水の排水口 変更なし

※1 建替え前の対象事業実施区域は不明のため発電所敷地面積を記載した。

B 事業

項目	総出力	建替の出力	規模の比	発電設備の総基数	建替の基数	事業実施区域の面積
建替前	63.1 万 kW	12.5 万 kW	－	3 基	1 基	27 万 m ^{2※1}
建替後	78.16 万 kW	28.56 万 kW	2.3	3 基	1 基	27 万 m ²

建替前	建替後	概要
		<ul style="list-style-type: none"> ・発電所の周囲の概況 埋立地に立地する ・新設設備の位置 発電所敷地内であって旧施設の隣接地に新設 ・新設設備の用地 敷地内のタンク、倉庫等 ・煙突 既存施設の煙突を使用 ・冷却水の取水口 変更なし ・温排水の排水口 変更なし ・一般排水の排水口 変更なし

※1 建替え前の対象事業実施区域は不明のため発電所敷地面積を記載した。

C 事業

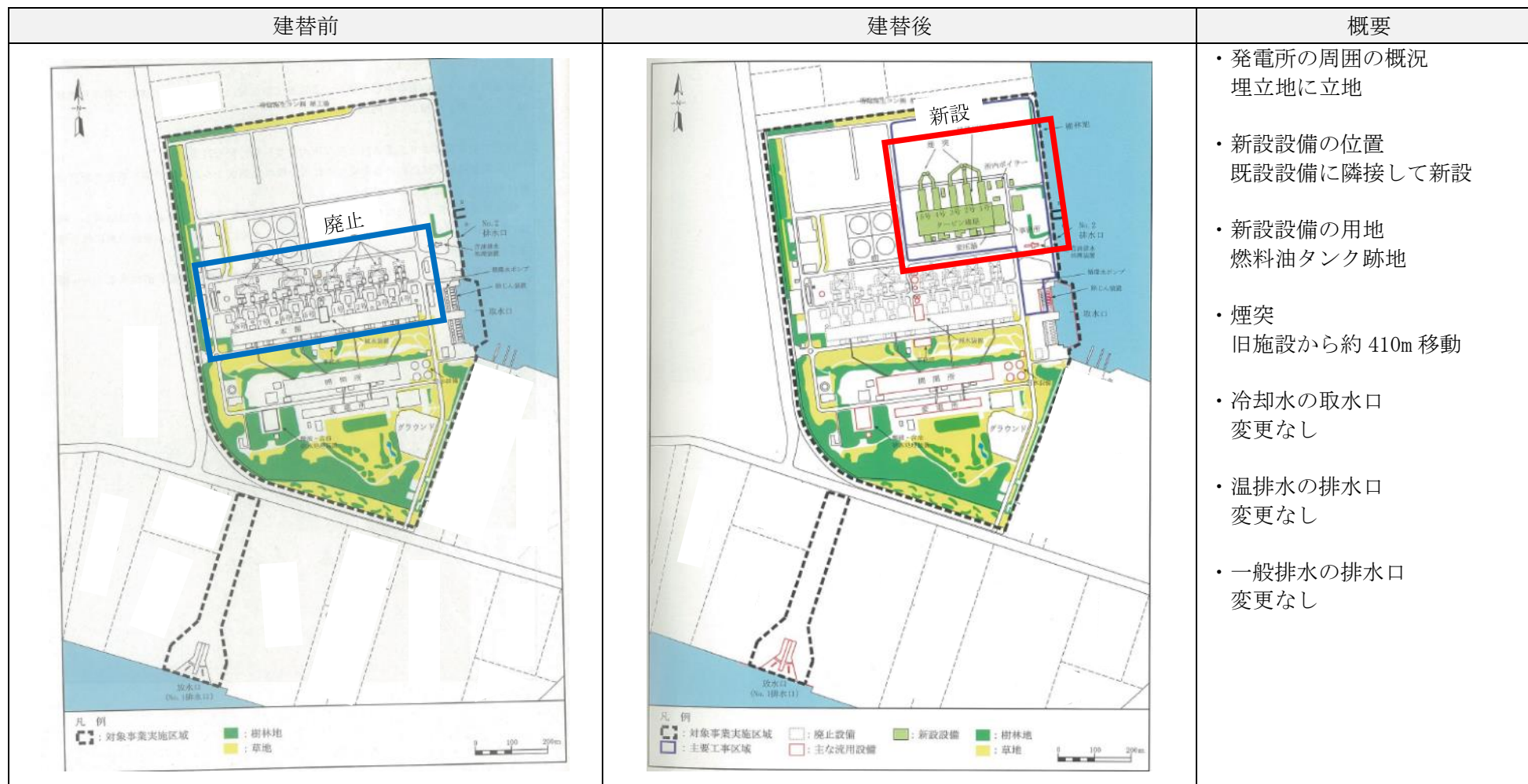
項目	総出力	建替の出力	規模の比	発電設備の総基数	建替の基数	事業実施区域の面積
建替前	67.5 万 kW	6.61 万 kW	-	8 基	1 基	223 万 m ² ※1
建替後	82.9 万 kW	22 万 kW	3.3	8 基	1 基	223 万 m ²

建替前	建替後	概要
<p>第 1 発電所の一部を廃止する</p> <p>新設</p>	<p>新設</p>	<ul style="list-style-type: none"> ・ 発電所の周囲の概況 埋立地に立地する化学工場内に立地 ・ 新設設備の位置 既設の第 2 発電所の設備に隣接して新設されるが、廃止する旧設備から約 1km 離れる ・ 新設設備の用地 事業地内の空き用地 ・ 煙突 旧設備から 1km 以上移動 ・ 冷却水の取水口 旧設備から 1km 以上移動するが、既存の第 2 発電所の取水口を使用 ・ 温排水の排水口 旧設備から 1km 以上移動するが、存の第 2 発電所の排水口を使用 ・ 一般排水の排水口 旧設備から 1km 以上移動するが、既存の第 2 発電所の排水口を使用

※1 建替え前の対象事業実施区域は不明のため発電所敷地面積を記載した。

D 事業


項目	総出力	建替の出力	規模の比	発電設備の総基数	建替の基数	事業実施区域の面積
建替前	200 万 kW	200 万 kW	－	8 基	8 基	76 万 m ² ※1
建替後	200 万 kW	200 万 kW	1	5 基	5 基	76 万 m ²



※1 建替え前の対象事業実施区域は不明のため発電所敷地面積を記載した。

E 事業

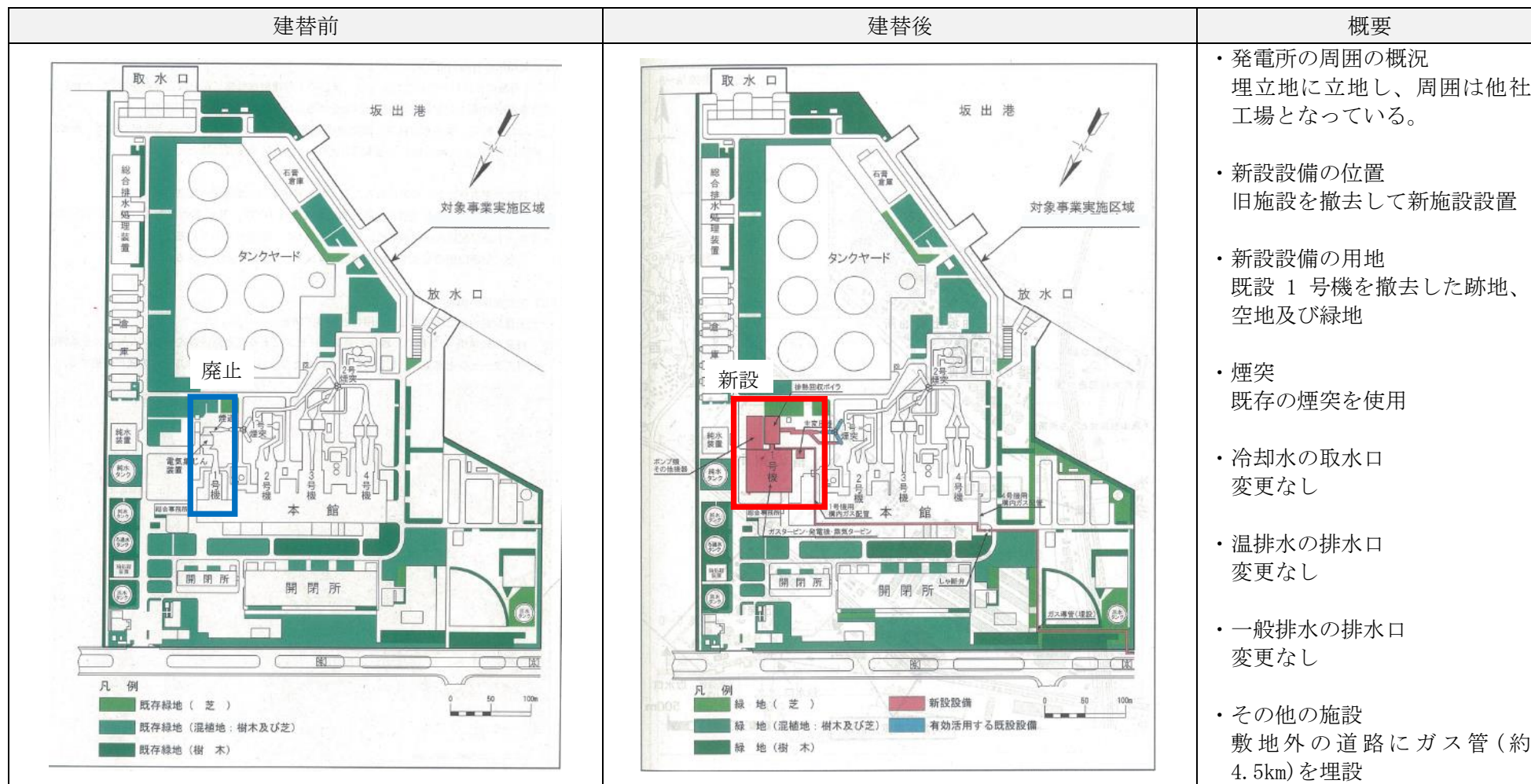
項目	総出力	建替の出力	規模の比	発電設備の総基数	建替の基数	事業実施区域の面積
建替前	35 万 kW	35 万 kW	－	2 基	2 基	34 万 m ² ※1
建替後	44.6 万 kW	44.6 万 kW	1.3	1 基	1 基	34 万 m ²

建替前	建替後	概要
<p>〔現状（撤去工事開始前）〕</p> 	<p>〔将来（運転開始後）〕</p> 	<ul style="list-style-type: none"> ・発電所の周囲の概況 埋立地に立地 ・新設設備の位置 旧施設に隣接して新設 ・新設設備の用地 事業地内の空き用地 ・煙突 約 130m 移動 ・冷却水の取水口 変更なし ・温排水の排水口 変更なし ・一般排水の排水口 変更なし

※1 建替え前の対象事業実施区域は不明のため発電所敷地面積を記載した。

F 事業

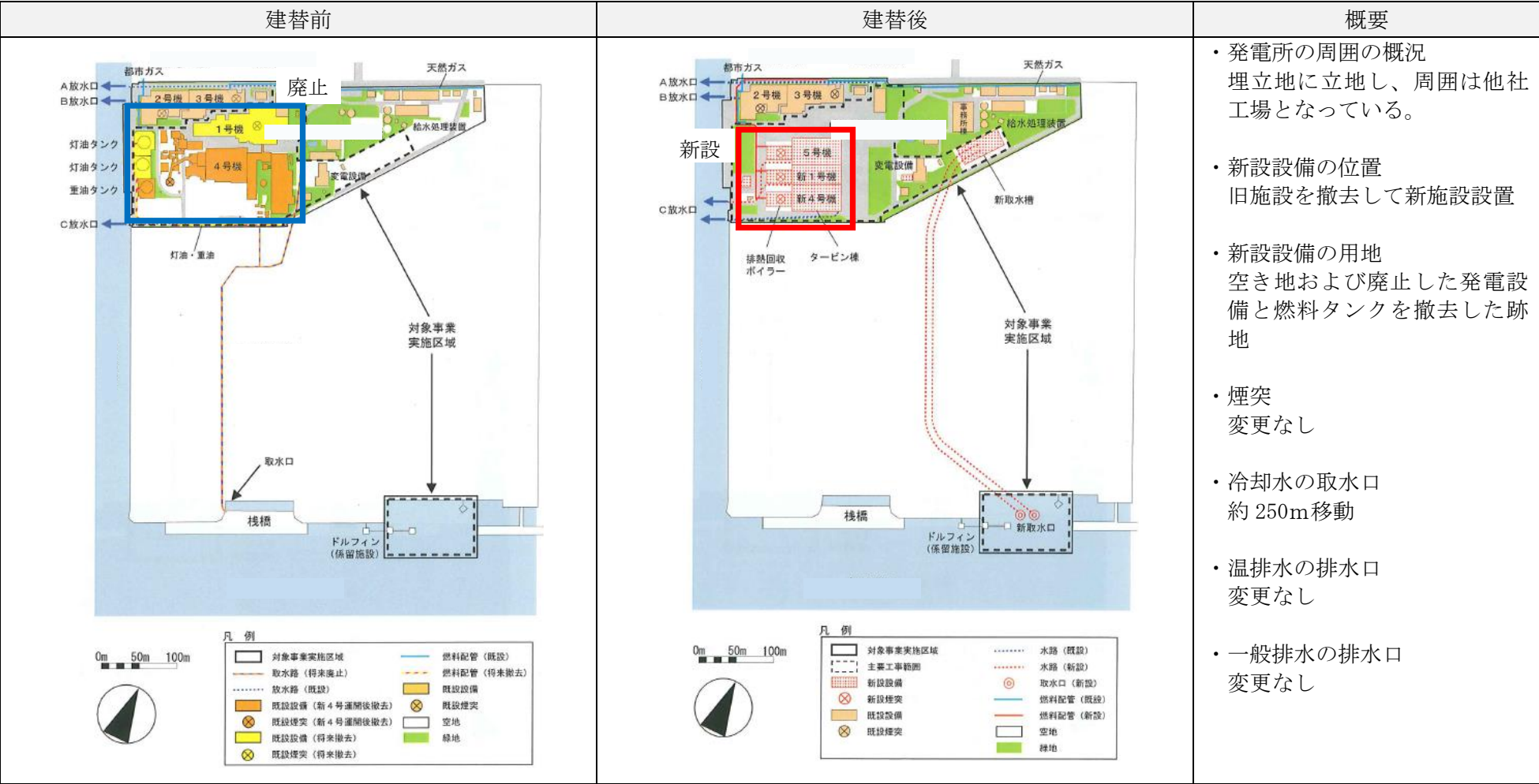
項目	総出力	建替の出力	規模の比	発電設備の総基数	建替の基数	事業実施区域の面積
建替前	134.5 万 kW	19.5 万 kW	-	4 基	1 基	29 万 m ² ※1
建替後	144.6 万 kW	29.6 万 kW	1.5	4 基	1 基	29 万 m ²



※1 建替え前の対象事業実施区域は不明のため発電所敷地面積を記載した。

G 事業

項目	総出力	建替の出力	規模の比	発電設備の総基数	建替の基数	事業実施区域の面積
建替前	65 万 kW	26.9 万 kW	－	4 基	2 基	6.7 万 m ² ※1
建替後	102 万 kW	63.3 万 kW	2.4	5 基	3 基	6.7 万 m ²



※1 建替え前の対象事業実施区域は不明のため発電所敷地面積を記載した。

H 事業

項目	総出力	建替の出力	規模の比	発電設備の総基数	建替の基数	事業実施区域の面積
建替前	55.2 万 kW	3.5 万 kW	－	5 基	1 基	66 万 m ^{2※1}
建替後	81.7 万 kW	30 万 kW	8.6	5 基	1 基	66 万 m ²

建替前	建替後	概要
<p>中央発電所 5号機を廃止する</p> <p>新設</p> <p>凡例</p> <ul style="list-style-type: none"> 敷地 対象事業実施区域 中央発電所 東発電所 東3号発電設備計画地 <p>0 1000 2000m</p>	<p>新設</p> <p>凡例</p> <ul style="list-style-type: none"> 対象事業実施区域 東3号発電設備 東2号発電設備 製造所排水処理設備 プラント地 用地、その他 緑地 港湾開港用地 ふ頭用地 倉庫用地 周南バルクターミナル 東3号取水・放水経路 東2号取水・放水経路 東3号運放設備 東2号運放設備 <p>0 150 300m</p>	<ul style="list-style-type: none"> ・発電所の周囲の概況 埋立地に立地し、周囲は同事業者の工場となっている。 ・新設設備の位置 2km以上離れた中央発電所5号機を廃止し、東2号機の隣に新設 ・新設設備の用地 貯炭場の跡地および保管施設用地の一部 ・煙突 約2,800m移動 ・冷却水の取水口 廃止施設からは約2,800m移動するが、既設設備の取水口近くに新設 ・温排水の排水口 廃止施設からは約3,500m移動するが、既設設備の排水口から約600m離れた位置に新設 ・一般排水の排水口 廃止施設からは約3,500m移動するが、既設設備の排水口から約600m離れた位置に新設

※1 建替え前の対象事業実施区域は不明のため発電所敷地面積を記載した。

I 事業

項目	総出力	建替の出力	規模の比	発電設備の総基数	建替の基数	事業実施区域の面積
建替前	95 万 kW	95 万 kW	-	2 基	2 基	33 万 m ² ※1
建替後	98 万 kW	98 万 kW	1.0	2 基	2 基	50 万 m ² ※2

建替前	建替後	概要
		<ul style="list-style-type: none"> ・発電所の周囲の概況 埋立地に立地し、周囲は他社工場となっている。 ・新設設備の位置 旧施設に隣接して設置 ・新設設備の用地 既設 1、2 号機東側のこれまで保守点検に使用してきた場所に設置 ・煙突 約 170m 移動 ・冷却水の取水口 変更なし ・温排水の排水口 変更なし ・一般排水の排水口 変更なし

※1 建替え前の対象事業実施区域は不明のため発電所敷地面積を記載した。※2 事業実施区域の面積には地先海域を含む。

J 事業

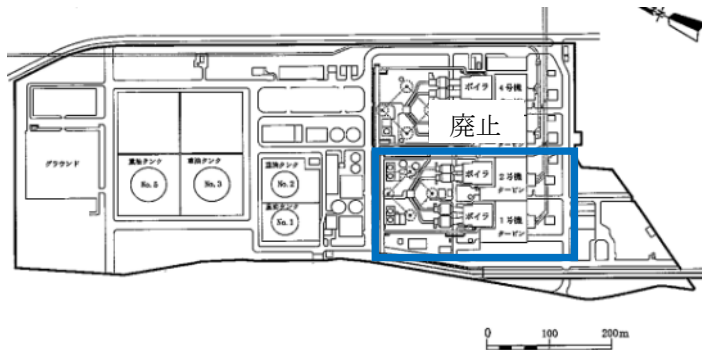
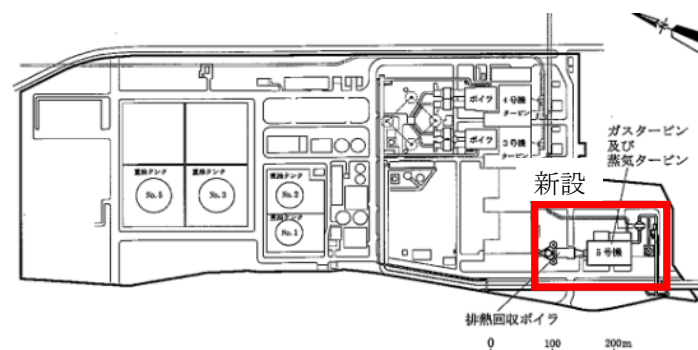
項目	総出力	建替の出力	規模の比	発電設備の総基数	建替の基数	事業実施区域の面積
建替前	255 万 kW	255 万 kW	－	6 基	6 基	86 万 m ² ※1
建替後	291.9 万 kW	291.9 万 kW	1.1	6 基	6 基	86 万 m ²

建替前	建替後	概要
		<ul style="list-style-type: none"> ・発電所の周囲の概況 埋立地に立地し、周囲は他社工場となっている。 ・新設設備の位置 旧施設を撤去して新施設設置 ・新設設備の用地 同発電所の天然ガス製造設備や用地を活用 ・煙突 約 200m 移動 ・冷却水の取水口 変更なし ・温排水の排水口 変更なし ・一般排水の排水口 変更なし

※1 建替え前の対象事業実施区域は不明のため発電所敷地面積を記載した。

K 事業

項目	総出力	建替の出力	規模の比	発電設備の総基数	建替の基数	事業実施区域の面積
建替前	140 万 kW	70 万 kW	－	4 基	2 基	28.7 万 m ² ※1
建替後	100 万 kW	30 万 kW	0.43	3 基	1 基	31 万 m ² ※2

建替前	建替後	概要
 <p>全体配置図</p> <p>3・4号機取水口 1・2号機取水口 (製鉄所と共用)</p> <p>3・4号機放水口 1・2号機放水口</p> <p>製鉄所へ</p> <p>0 100 200m</p>	 <p>全体配置図</p> <p>3・4号機取水口 5号機取水口 (製鉄所と共用)</p> <p>3・4号機放水口 5号機放水口</p> <p>製鉄所へ</p> <p>0 100 200m</p>	<ul style="list-style-type: none"> ・発電所の周囲の概況 埋立地に立地し、周囲は同事業者工場となっている。 ・新設設備の位置 旧施設に隣接して設置 ・新設設備の用地 発電所の南側に設置し、敷地を 4000 m²拡大する。 ・煙突 約 250m 移動 ・冷却水の取水口 変更なし ・温排水の排水口 変更なし ・一般排水の排水口 変更なし

※1 建替え前の対象事業実施区域は不明のため発電所敷地面積を記載した。※2 事業実施区域の面積には拡張した敷地と資材置き場（図の枠外）を含む。

L 事業

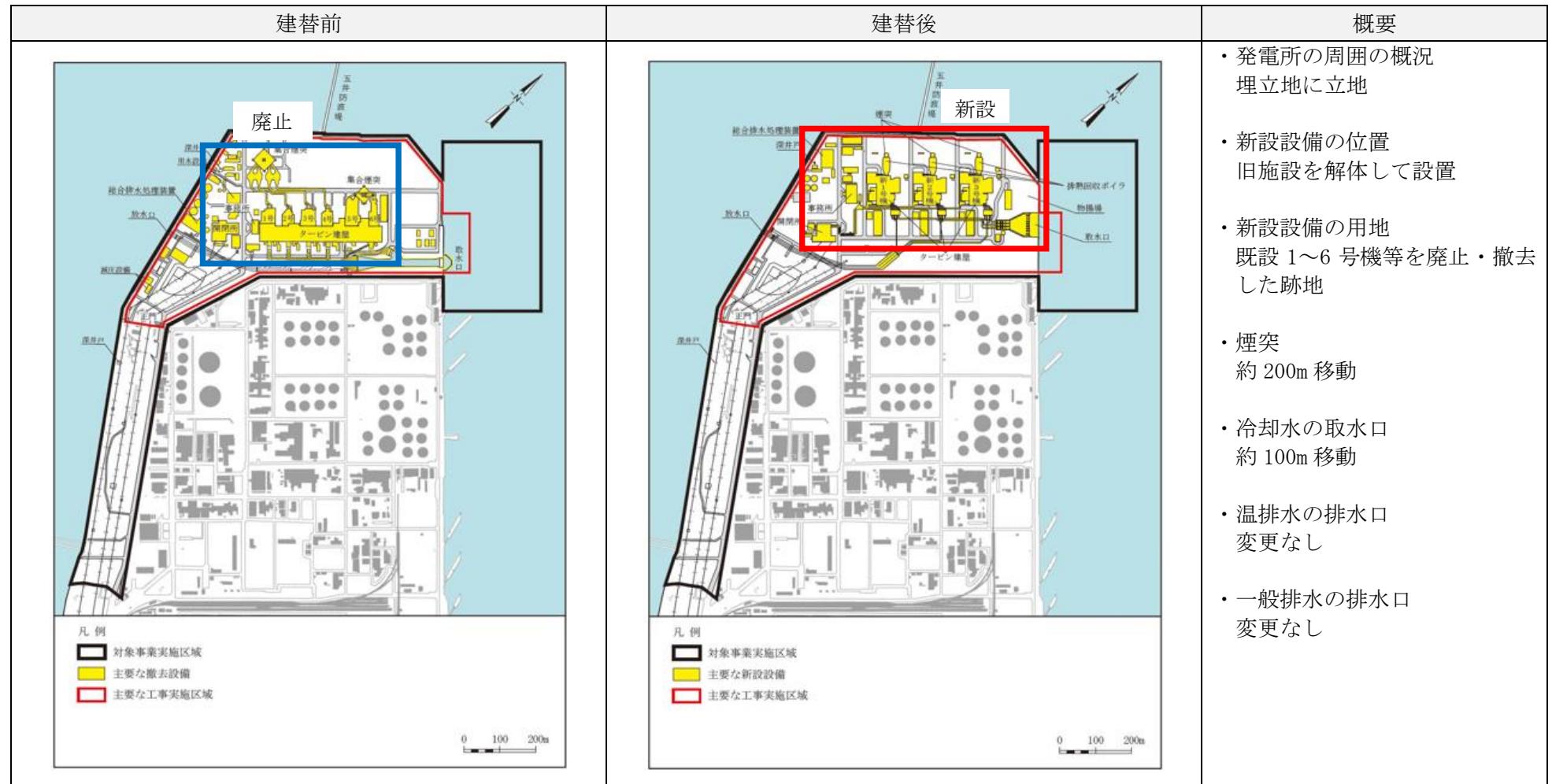
項目	総出力	建替の出力	規模の比	発電設備の総基数	建替の基数	事業実施区域の面積
建替前	45.7 万 kW	8.3 万 kW	-	4 基	1 基	不明※1
建替後	54.1 万 kW	25 万 kW	3.0	4 基	1 基	16.6 万 m ²

建替前	建替後	概要
		<ul style="list-style-type: none"> ・発電所の周囲の概況 埋立地の事業者の敷地内に立地 ・新設設備の位置 旧施設に隣接して設置 ・新設設備の用地 隣接の更地 ・煙突 約 290m 移動 ・冷却水の取水口 変更なし ・温排水の排水口 変更なし ・一般排水の排水口 変更なし

※1 建替前の発電設備の敷地の面積について記載がないため不明である。

M 事業

項目	総出力	建替の出力	規模の比	発電設備の総基数	建替の基数	事業実施区域の面積
建替前	188.6 万 kW	188.6 万 kW	－	6 基	6 基	40 万 m ² ※1
建替後	234 万 kW	234 万 kW	1.2	3 基	3 基	53 万 m ² ※2



※1 建替え前の対象事業実施区域は不明のため発電所敷地面積を記載した。※2 事業実施区域の面積には地先海域を含む。

N 事業

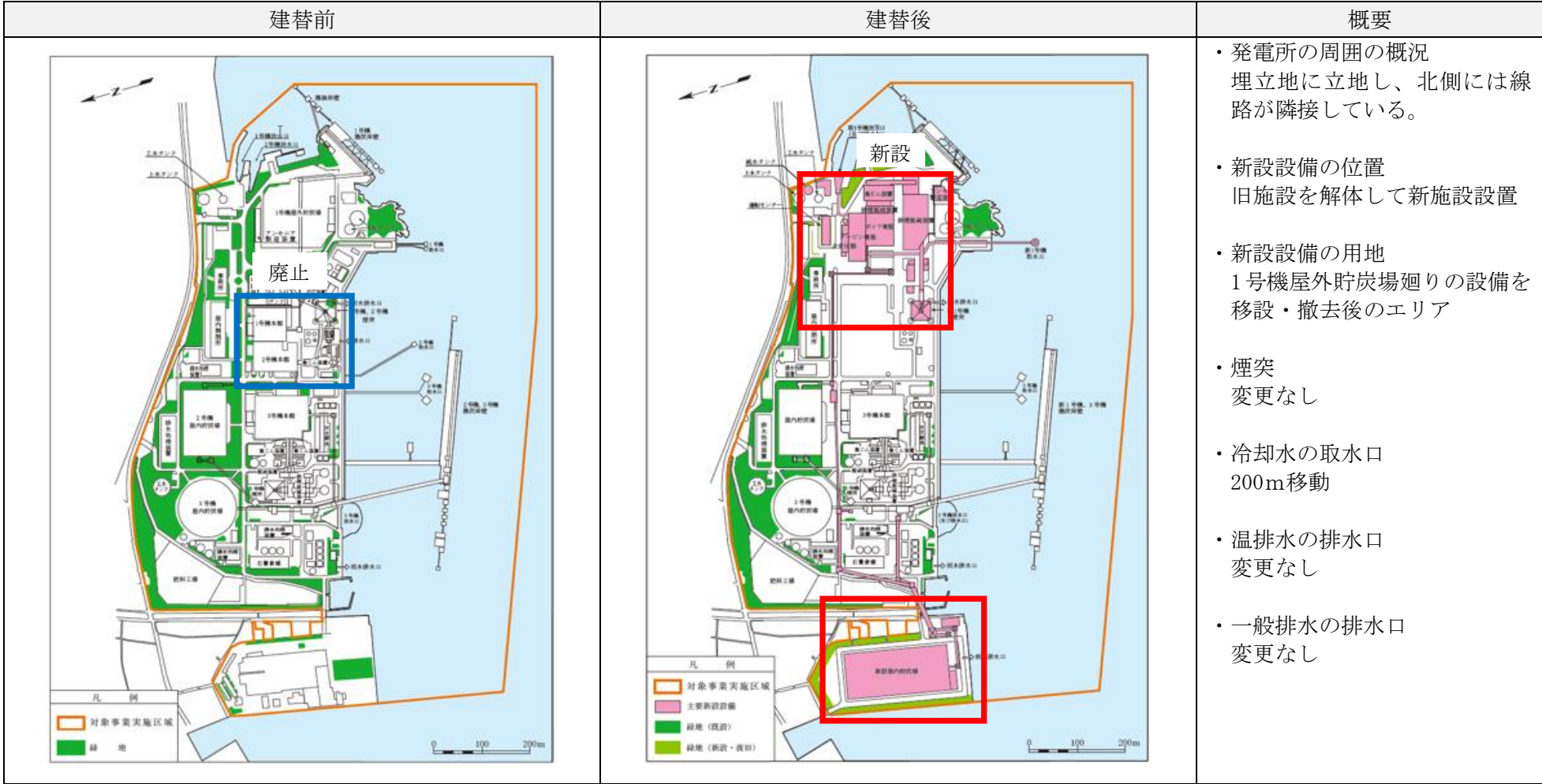
項目	総出力	建替の出力	規模の比	発電設備の総基数	建替の基数	事業実施区域の面積
建替前	144.6 万 kW	35 万 kW	-	4 基	1 基	29 万 m ^{2※1}
建替後	138.5 万 kW	28.9 万 kW	0.83	4 基	1 基	36 万 m ^{2※2}

建替前	建替後	概要
		<ul style="list-style-type: none"> ・発電所の周囲の概況 埋立地に立地し、周囲は他社工場となっている。 ・新設設備の位置 拡張した敷地に設置 ・新設設備の用地 遊休地 ・煙突 328m移動 ・冷却水の取水口 変更なし ・温排水の排水口 変更なし ・一般排水の排水口 変更なし

※1 建替え前の対象事業実施区域は不明のため発電所敷地面積を記載した。※2 事業実施区域の面積には建替用地として取得した用地を含む。

0 事業

項目	総出力	建替の出力	規模の比	発電設備の総基数	建替の基数	事業実施区域の面積
建替前	130 万 kW	60 万 kW	－	3 基	2 基	38 万 m ² ※1
建替後	130 万 kW	60 万 kW	1	2 基	1 基	86 万 m ² ※2



※1 建替え前の対象事業実施区域は不明のため発電所敷地面積を記載した。※2 事業実施区域の面積には資材置き場（図の枠外）と地先海域を含む

P 事業

項目	総出力	建替の出力	規模の比	発電設備の総基数	建替の基数	事業実施区域の面積
建替前	119 万 kW	119 万 kW	－	4 基	4 基	41 万 m ^{2※1}
建替後	231.6 万 kW	231.6 万 kW	1.9	2 基	2 基	81 万 m ^{2※2}

建替前	建替後	概要
		<ul style="list-style-type: none"> ・発電所の周囲の概況 埋立地に立地する。 ・新設設備の位置 旧施設を解体した跡地 ・新設設備の用地 既設1～4号機、5・6号機の 跡地、燃料油タンクヤード ・煙突 約 350m移動 ・冷却水の取水口 約 50m移動 ・温排水の排水口 変更なし ・一般排水の排水口 変更なし ・その他の設備 約 5km の海底パイプライン を設置 知多第二発電所に燃料ガス 導管を設置

※1 建替え前の対象事業実施区域は不明のため発電所敷地面積を記載した。※2 事業実施区域の面積には資材置き場、地先海域、他発電所に設置する設備の用地（図の枠外）を含む。なお建替後の発電所敷地面積は38万㎡に縮小する。

Q 事業

項目	総出力	建替の出力	規模の比	発電設備の総基数	建替の基数	事業実施区域の面積
建替前	150 万 kW	25 万 kW	－	4 基	1 基	不明※1
建替後	167.47 万 kW	42.47 万 kW	1.7	4 基	1 基	103 万 m ² ※2

建替前	建替後	概要
		<ul style="list-style-type: none"> ・発電所の周囲の概況 埋立地に立地し、北側には住宅地が隣接し、学校等も建っている。 ・新設設備の位置 隣接敷地に新施設を設置 ・新設設備の用地 現状の火力発電所敷地及び隣接工業用地を取得 ・煙突 約 250m 移動 ・冷却水の取水口 変更なし ・温排水の排水口 変更なし ・一般排水の排水口 変更なし

※1 建替前の発電所敷地面積について記載がないため不明である。 ※2 事業実施区域の面積には地先海域を含む。

R 事業

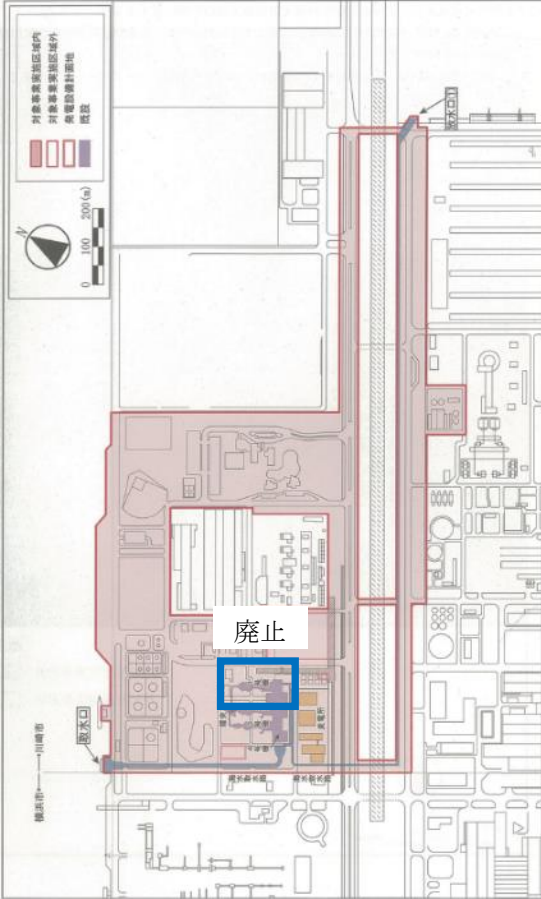
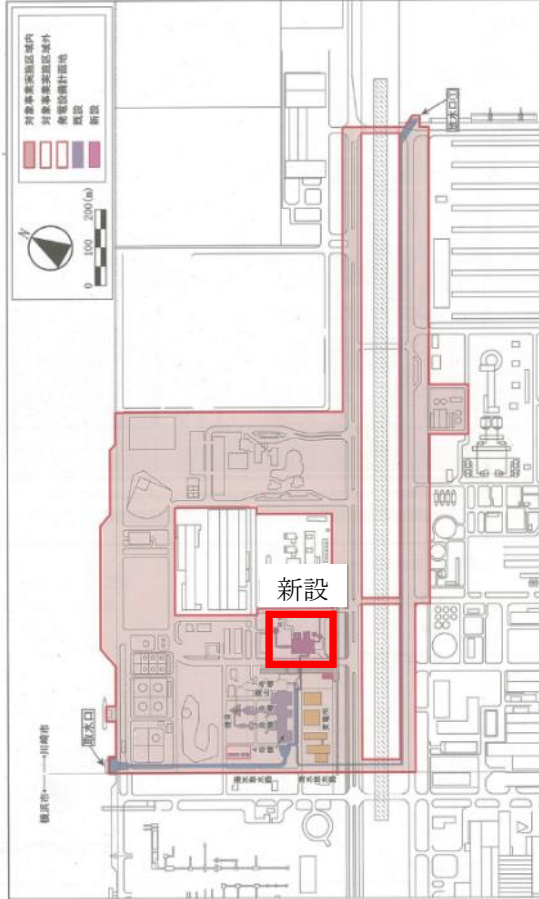
項目	総出力	建替の出力	規模の比	発電設備の総基数	建替の基数	事業実施区域の面積
建替前	38.9 万 kW	38.9 万 kW	-	1 基	1 基	9 万 m ² ※1
建替後	51.8 万 kW	51.8 万 kW	1.3	1 基	1 基	9 万 m ²

建替前	建替後	概要
<p>建替前</p>	<p>建替後</p>	<p>概要</p> <ul style="list-style-type: none"> ・発電所の周囲の概況 埋立地に立地し、工場区域内に建つ。 ・新設設備の位置 隣接した敷地に建設 ・新設設備の用地 半製品置き場 ・煙突 約 260m 移動 ・冷却水の取水口 空冷式のため冷却水を使用しない ・温排水の排水口 空冷式のため温排水の排出はない ・一般排水の排水口 変更なし

※1 建替え前の対象事業実施区域は不明のため発電所敷地面積を記載した。

S 事業

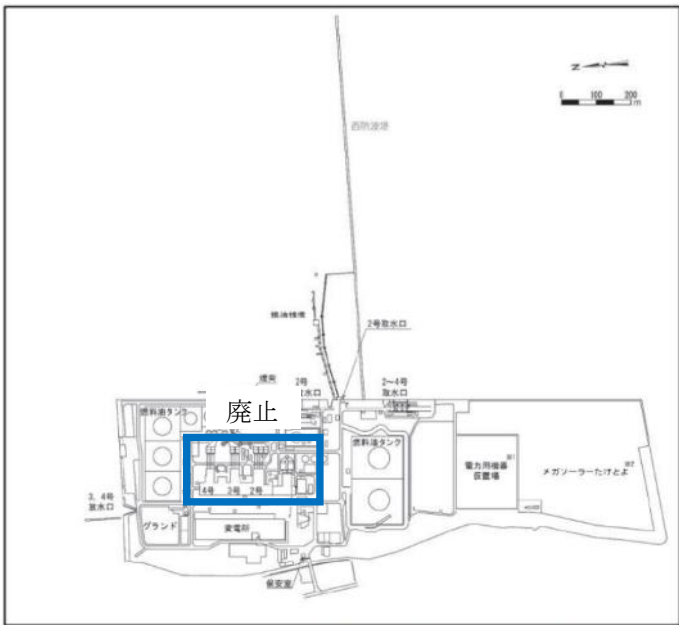
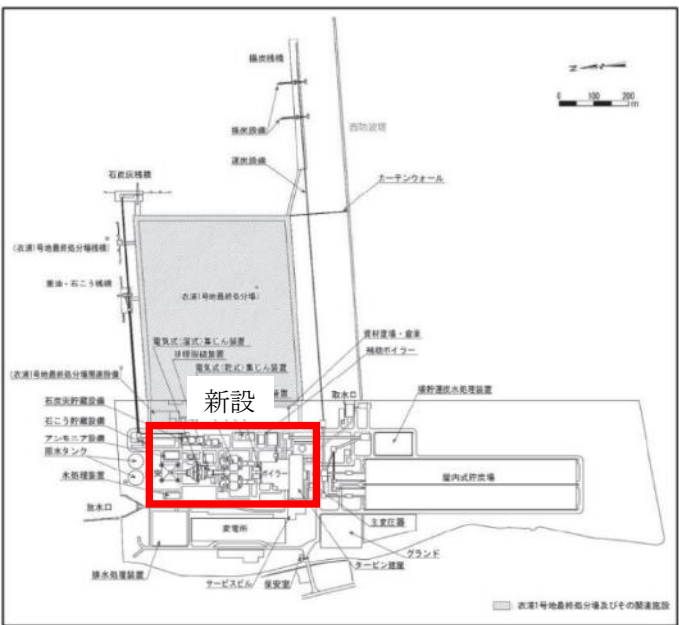
項目	総出力	建替の出力	規模の比	発電設備の総基数	建替の基数	事業実施区域の面積
建替前	44.15 万 kW	13.5 万 kW	－	4 基	1 基	69 万 m ² ※1
建替後	49.65 万 kW	19 万 kW	1.4	4 基	1 基	69 万 m ²

建替前	建替後	概要
		<ul style="list-style-type: none"> ・発電所の周囲の概況 埋立地に建ち、事業者敷地内に立地する。 ・新設設備の位置 隣接した敷地に新施設を設置 ・新設設備の用地 駐車場 ・煙突 約 80m 移動 ・冷却水の取水口 変更なし ・温排水の排水口 変更なし ・一般排水の排水口 変更なし

※1 建替え前の対象事業実施区域は不明のため発電所敷地面積を記載した。

T 事業

項目	総出力	建替の出力	規模の比	発電設備の総基数	建替の基数	事業実施区域の面積
建替前	112.5 万 kW	112.5 万 kW	－	3 基	3 基	66 万 m ² ※1
建替後	107 万 kW	107 万 kW	0.95	1 基	1 基	229 万 m ² ※2

建替前	建替後	概要
		<ul style="list-style-type: none"> ・発電所の周囲の概況 埋立地に建ち、西側は住宅地が隣接している。 ・新設設備の位置 旧施設を解体して設置 ・新設設備の用地 1～4号機を撤去した跡地 ・煙突 約 250m移動 ・冷却水の取水口 約 100m移動 ・温排水の排水口 変更なし ・一般排水の排水口 変更なし ・その他の設備 地先海域に揚炭栈橋等の設置 別事業で最終処分場の設置

※1 建替え前の対象事業実施区域は不明のため発電所敷地面積を記載した。※2 事業実施区域の面積には地先海域（揚炭栈橋等の設置及び浚渫）、浚渫土砂仮置き場（図の枠外）を含む。

U 事業

項目	総出力	建替の出力	規模の比	発電設備の総基数	建替の基数	事業実施区域の面積
建替前	84.4 万 kW	23.1 万 kW	－	6 基	2 基	10.1 万 m ² ※1
建替後	84.4 万 kW	23.1 万 kW	1	5 基	1 基	27.9 万 m ² ※2

建替前	建替後	概要
		<ul style="list-style-type: none"> ・発電所の周囲の概況 埋立地に立地し、周囲は他社工場となっている。 ・新設設備の位置 隣接した敷地に建設 ・新設設備の用地 重油貯蔵タンクの跡地 ・煙突 100m移動 ・冷却水の取水口 400m移動 ・温排水の排水口 100m移動 ・一般排水の排水口 変更なし

※1 建替え前の対象事業実施区域は不明のため発電所敷地面積を記載した。※2 事業実施区域の面積には資材置き場（図の枠外）を含む。

V 事業

項目	総出力	建替の出力	規模の比	発電設備の総基数	建替の基数	事業実施区域の面積
建替前	40.6 万 kW	15.6 万 kW	－	2 基	1 基	不明※1
建替後	75 万 kW	50 万 kW	3.2	2 基	1 基	100 万 m ² ※2

建替前	建替後	概要
		<ul style="list-style-type: none"> ・発電所の周囲の概況 埋立地に立地し、海に囲まれている。 ・新設設備の位置 隣接する燃料タンクを解体して設置 ・新設設備の用地 既存の燃料タンク撤去跡地 拡張した用地に一部施設を設置 ・煙突 約 100m 移動 ・冷却水の取水口 50m 移動 ・温排水の排水口 約 200m 移動 ・一般排水の排水口 約 150m 移動

※1 建替前の発電所敷地面積について記載がないため不明である。 ※2 事業実施区域の面積には建替事業のため取得した用地、地先海域を含む。

W 事業

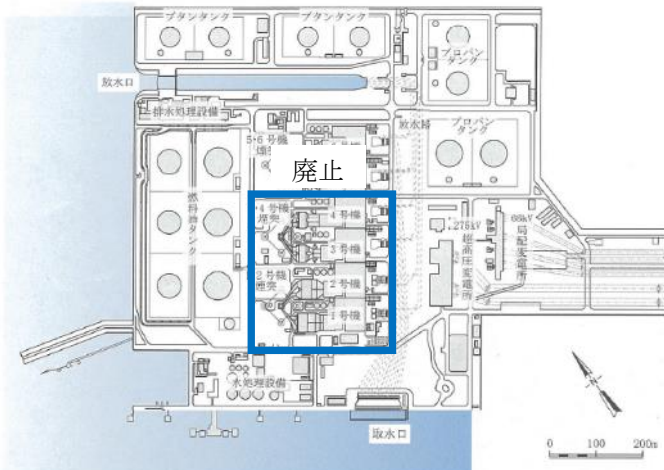
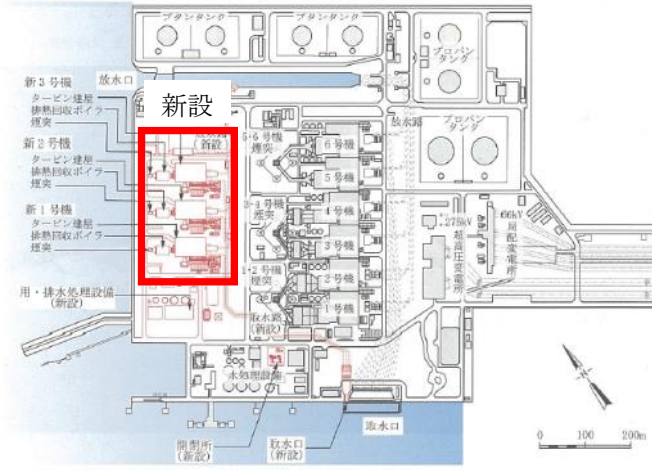
項目	総出力	建替の出力	規模の比	発電設備の総基数	建替の基数	事業実施区域の面積
建替前	224.4 万 kW	224.4 万 kW	－	7 基	7 基	80 万 m ² ※1
建替後	130 万 kW	130 万 kW	0.6	2 基	2 基	80 万 m ²

建替前	建替後	概要
		<ul style="list-style-type: none"> ・発電所の周囲の概況 造成地上に立地 ・新設設備の位置 旧施設の跡地及び隣接地 ・新設設備の用地 北側の既設 1～4 号機タービン 建屋及び既設 3～4 号機発電設備、 燃料タンク等を撤去した跡地 ・煙突 約 250m 移動 ・冷却水の取水口 変更なし ・温排水の排水口 変更なし ・一般排水の排水口 変更なし

※1 建替え前の対象事業実施区域は不明のため発電所敷地面積を記載した。

X 事業

項目	総出力	建替の出力	規模の比	発電設備の総基数	建替の基数	事業実施区域の面積
建替前	360 万 kW	240 万 kW	－	6 基	4 基	93 万 m ^{2※1}
建替後	315 万 kW	195 万 kW	0.8	5 基	3 基	93 万 m ²

建替前	建替後	概要
	 <p>注：新1～3号機の運転開始時、1～4号機は廃止しているが設備は撤去されていない。</p>	<ul style="list-style-type: none"> ・発電所の周囲の概況 埋立地に立地し、周囲は他社工場となっている。 ・新設設備の位置 旧施設に隣接して新設 ・新設設備の用地 燃料油タンク跡地 ・煙突 約 250m 移動 ・冷却水の取水口 変更なし ・温排水の排水口 変更なし ・一般排水の排水口 変更なし

※1 建替え前の対象事業実施区域は不明のため発電所敷地面積を記載した。