

建替事業配置比較図（風力発電事業）

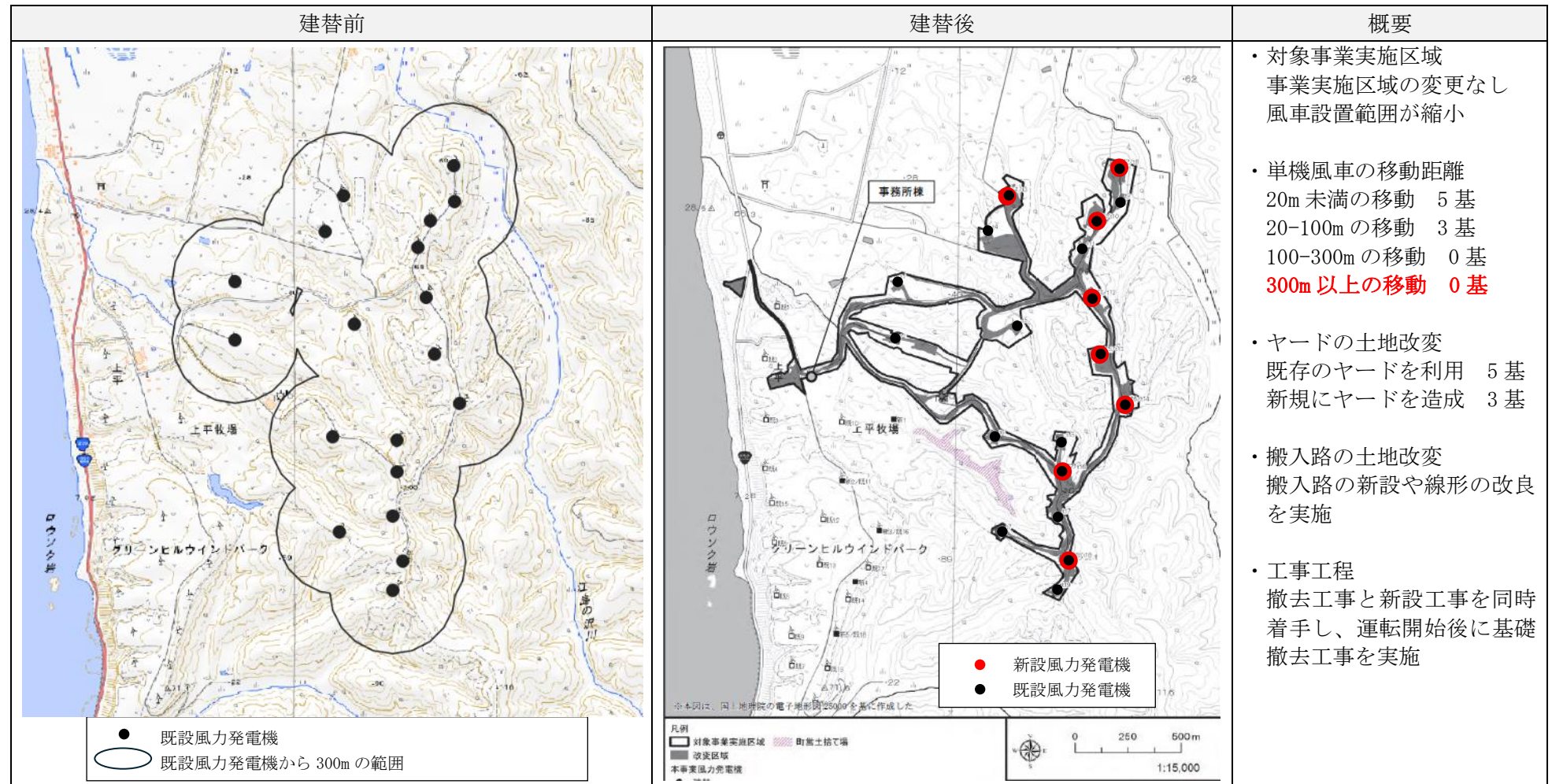
改正環境影響評価法の施行に関する技術検討会（第3回）

令和7年12月23日 環境省 環境影響評価課

※本参考資料の作成に当たって、図面についてはそれぞれの事業の環境影響評価図書より引用している。

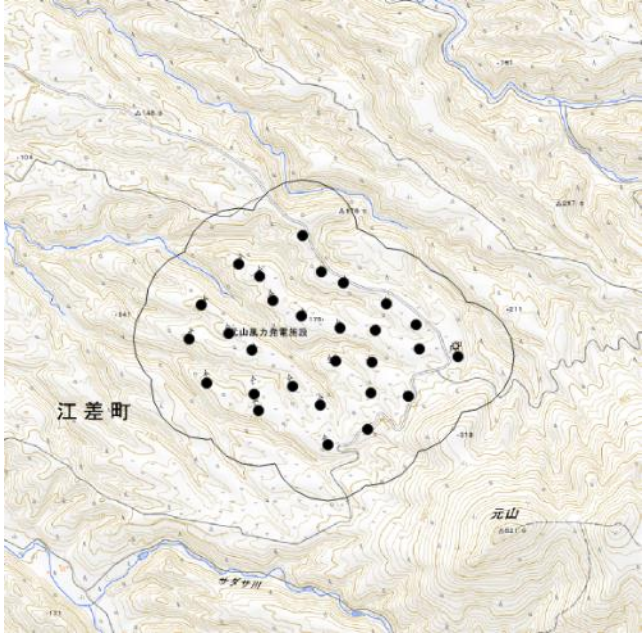
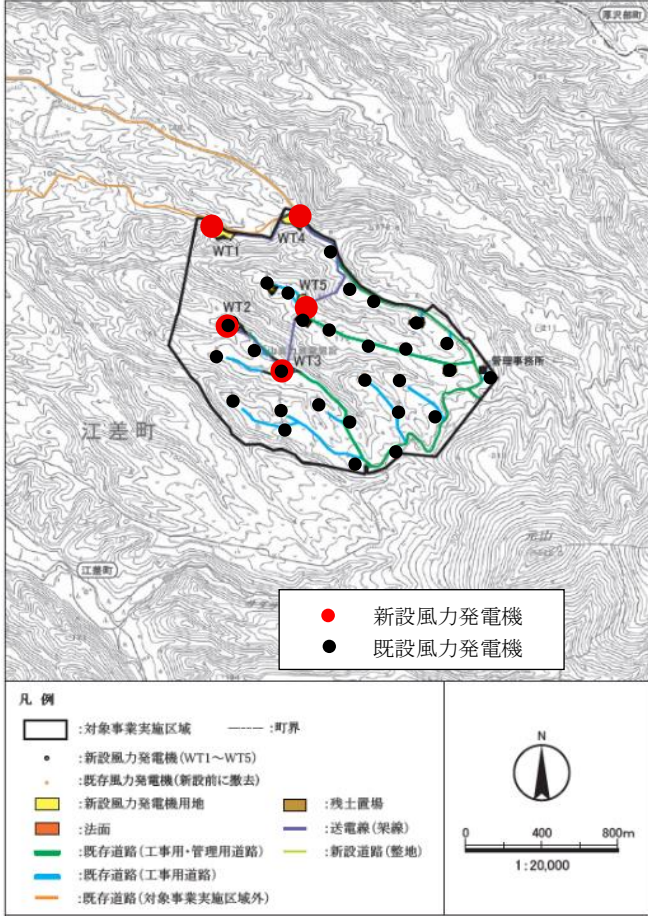
A 事業

項目	総出力	規模の比	単機出力	基数	地上高	ブレード直径	対象事業実施区域の面積	改変面積
建替前	30,600 kW	—	1,650 kW	19 基	100 m	66 m	—	—
建替後	30,600 kW	1	4,300 kW	8 基	150 m	130 m	56.3 ha	27.60 ha



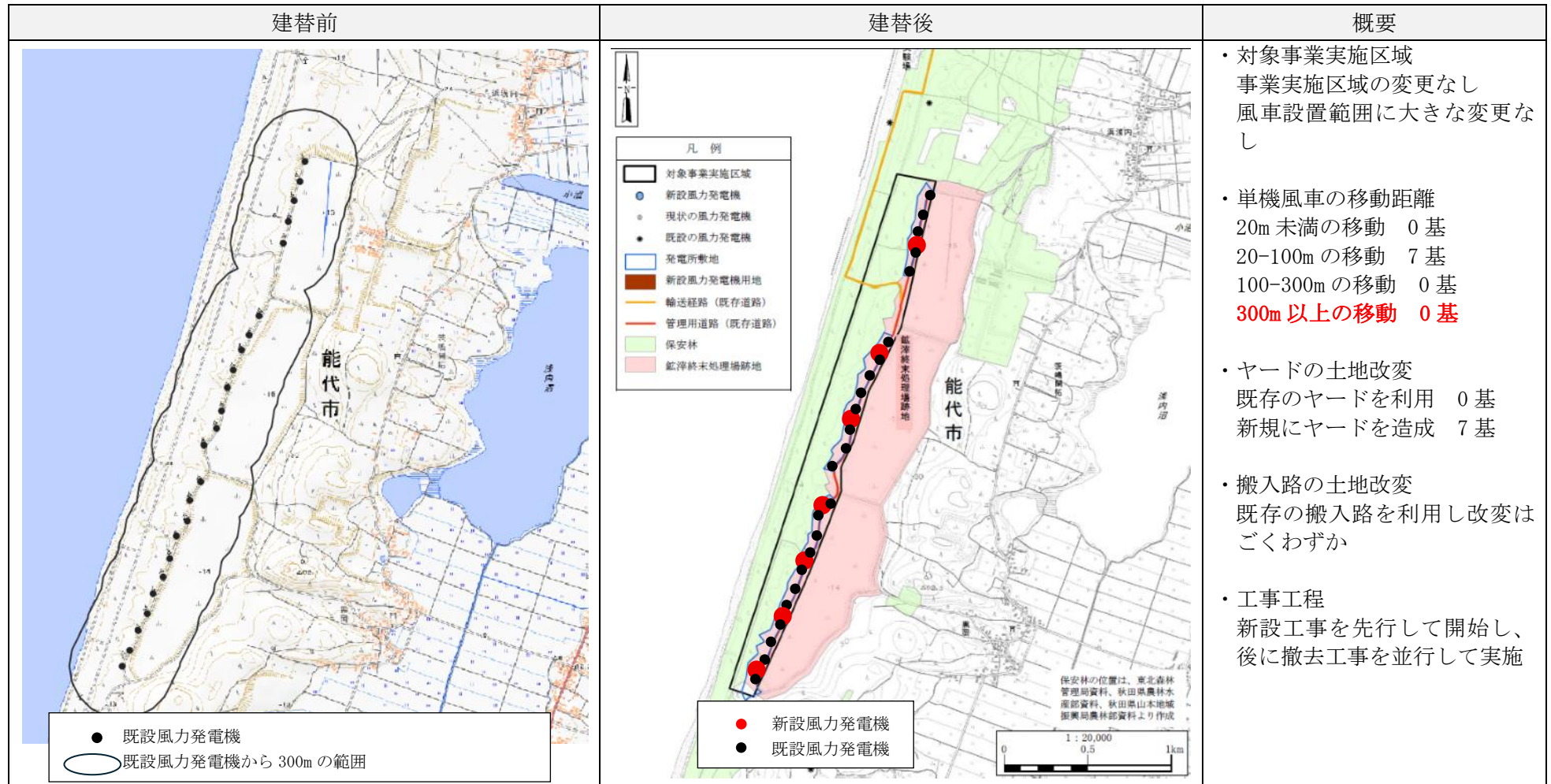
B 事業

項目	総出力	規模の比	単機出力	基数	地上高	ブレード直径	対象事業実施区域の面積	改変面積
建替前	21,000 kW	—	750 kW	28 基	100 m	50 m	—	—
建替後	21,000 kW	1	4,200 kW	5 基	156.8 m	117 m	149 ha	4.3 ha

建替前	建替後	概要
 <div data-bbox="210 1174 846 1265"> <p>● 既設風力発電機</p> <p>○ 既設風力発電機から 300m の範囲</p> </div>	 <div data-bbox="965 1150 1397 1385"> <p>凡 例</p> <p>□ : 対象事業実施区域</p> <p>● : 新設風力発電機 (WT1~WT5)</p> <p>● : 既設風力発電機 (新設前に撤去)</p> <p>■ : 新設風力発電機用地</p> <p>■ : 法面</p> <p>■ : 既存道路 (工事用・管理用道路)</p> <p>■ : 既存道路 (工事用道路)</p> <p>■ : 既存道路 (対象事業実施区域外)</p> <p>■ : 残土置場</p> <p>■ : 送電線 (架線)</p> <p>■ : 新設道路 (整地)</p> <p>0 400 800m</p> <p>1:20,000</p> </div>	<ul style="list-style-type: none"> 対象事業実施区域 事業実施区域の変更あり 300m 以上移動した風車が 1 基 あるが風車の設置範囲は全体的に縮小している 単機風車の移動距離 20m 未満の移動 1 基 20-100m の移動 2 基 100-300m の移動 1 基 300m 以上の移動 1 基 ヤードの土地改変 既存のヤードを利用 1 基 新規にヤードを造成 4 基 搬入路の土地改変 線形の一部改良が行われているが、改変箇所は少ない 工事工程 新設工事と撤去工事を同時に着手 既設の基礎部分のみ運転開始後に撤去

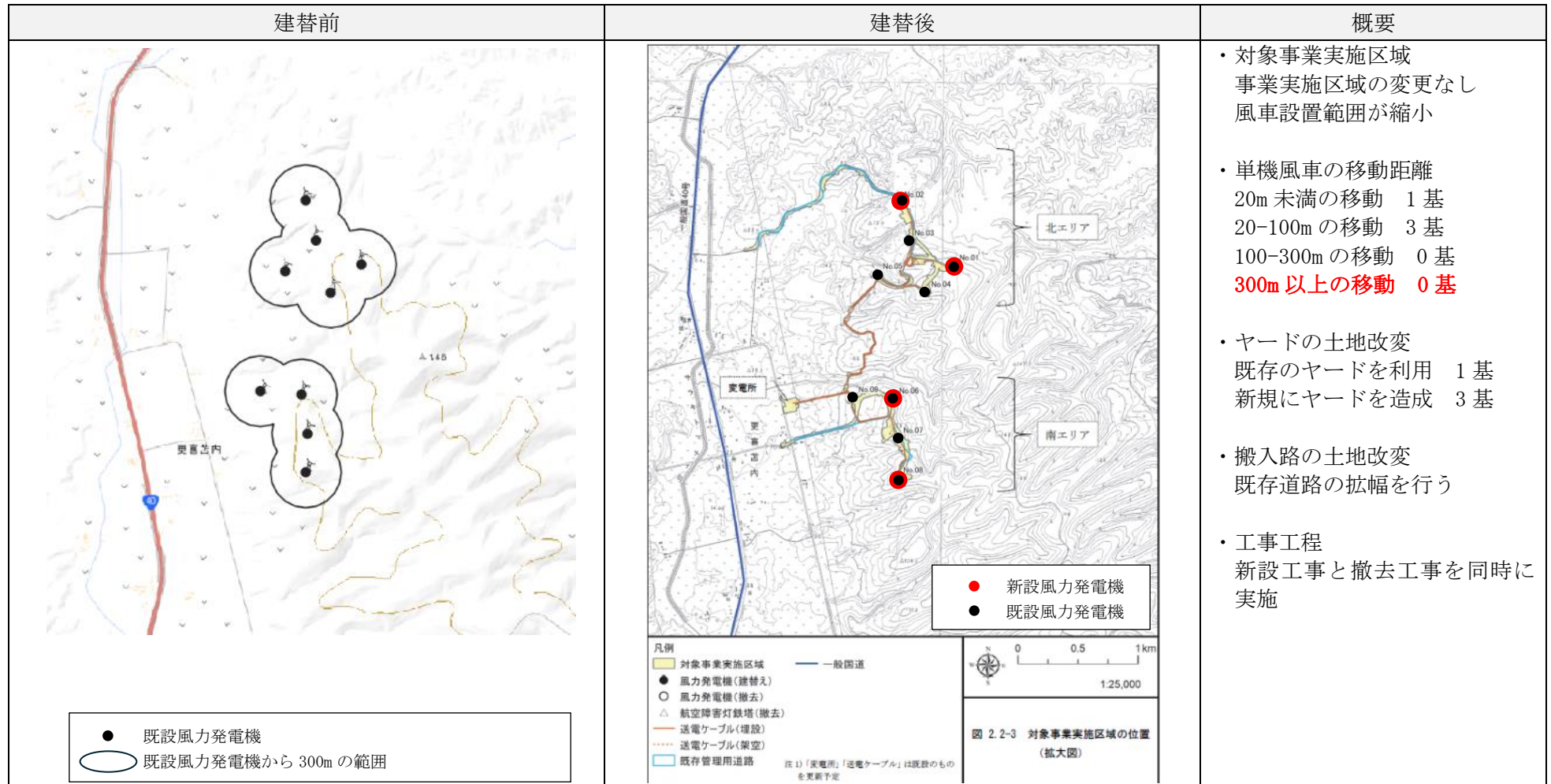
C 事業

項目	総出力	規模の比	単機出力	基数	地上高	ブレード直径	対象事業実施区域の面積	改変面積
建替前	14,400 kW	—	600 kW	24 基	68 m	44 m	—	—
建替後	14,400 kW	1	2,300 kW	7 基	119 m	82 m	80 ha	4.60 ha



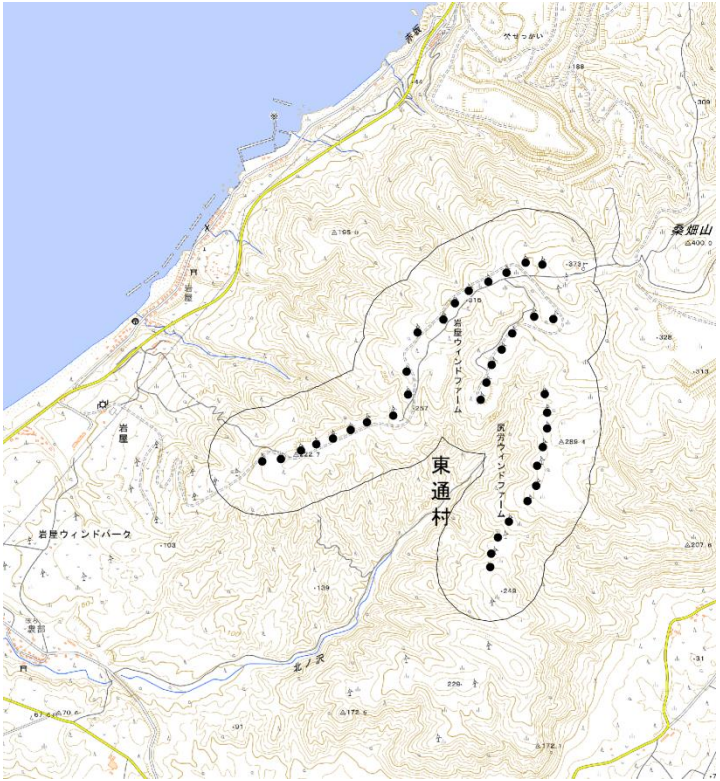
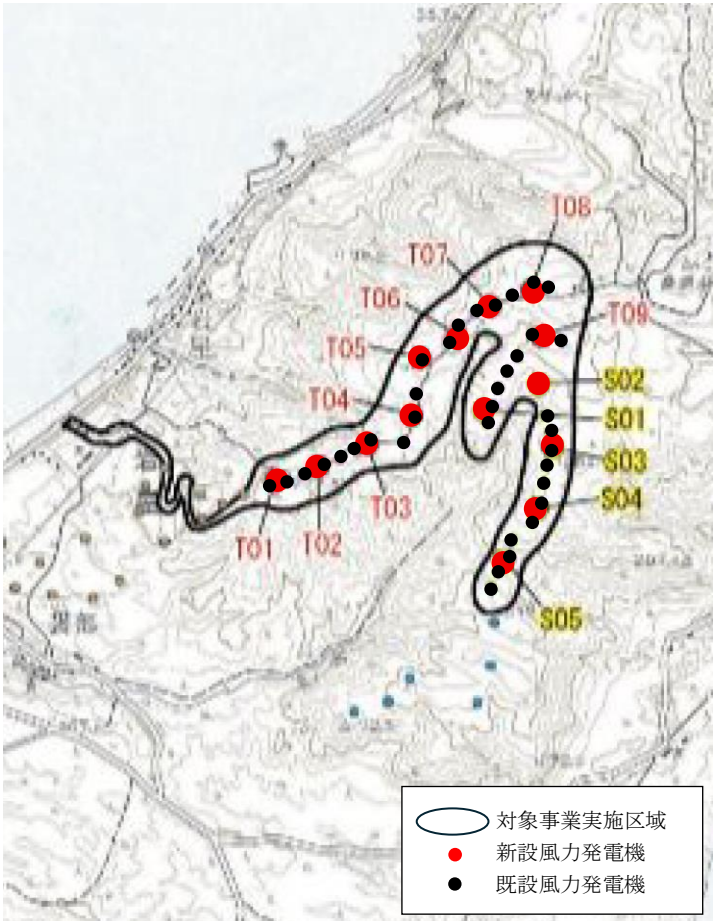
D 事業

項目	総出力	規模の比	単機出力	基数	地上高	ブレード直径	対象事業実施区域の面積	改変面積
建替前	14,850 kW	—	1,650 kW	9 基	100 m	66 m	—	—
建替後	14,850 kW	1	4,300 kW	4 基	150 m	130 m	27.1 ha	19.30 ha



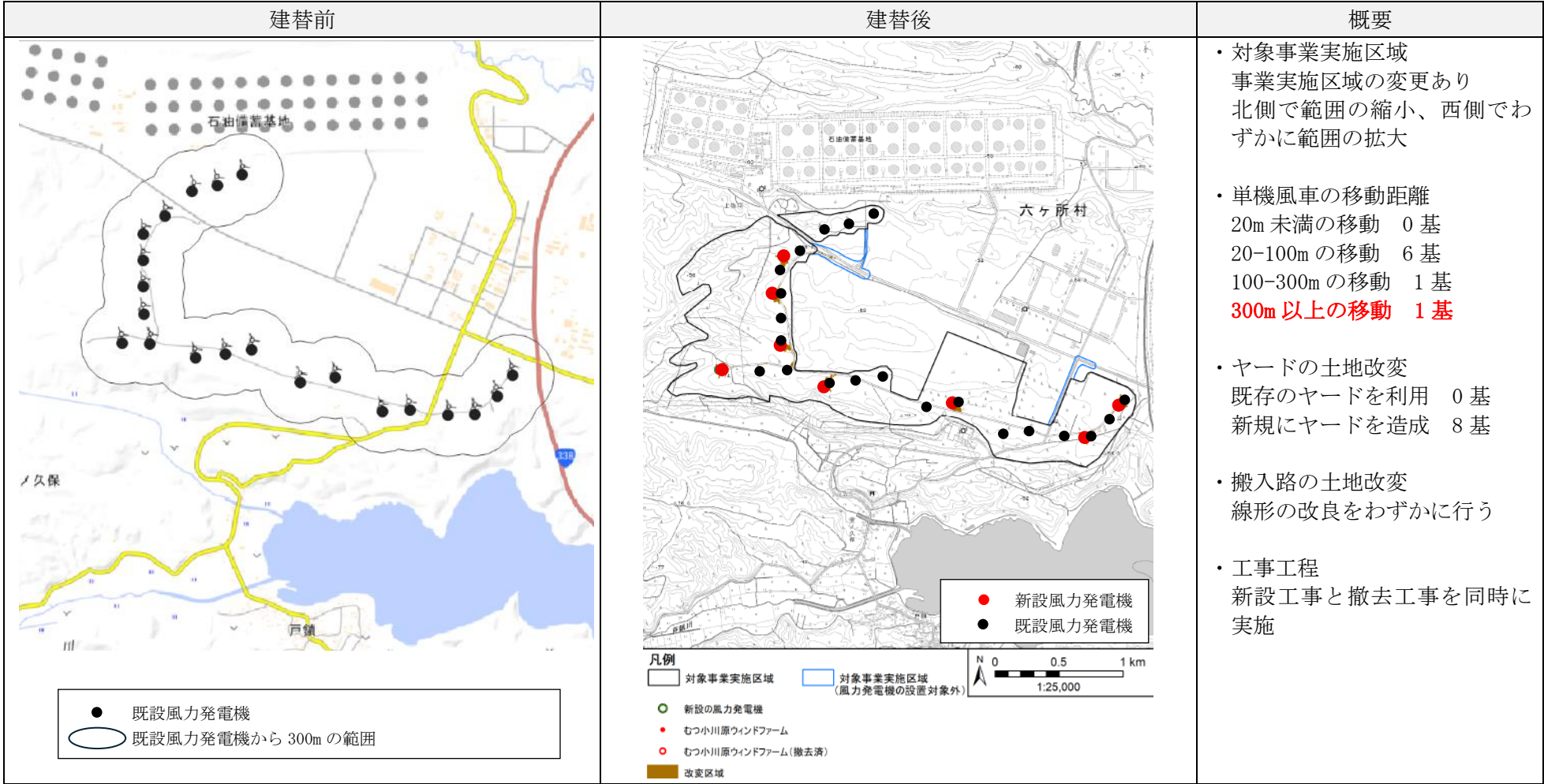
E 事業

項目	総出力	規模の比	単機出力	基数	地上高	ブレード直径	対象事業実施区域の面積	改変面積
建替前	51,750 kW	－	1,750 kW	36 基	100 m	66 m	－	－
建替後	51,750 kW	1	4,200 kW	14 基	156.6 m	117 m	154 ha	8.50 ha

建替前	建替後	概要
 <p>● 既設風力発電機 ○ 既設風力発電機から 300m の範囲</p>	 <p>○ 対象事業実施区域 ● 新設風力発電機 ● 既設風力発電機</p>	<ul style="list-style-type: none">対象事業実施区域 事業実施区域の変更なし 風車設置範囲に大きな変更なし単機風車の移動距離 20m 未満の移動 2 基 20-100m の移動 11 基 100-300m の移動 1 基 300m 以上の移動 0 基ヤードの土地改変 既存のヤードを利用 2 基 新規にヤードを造成 12 基搬入路の土地改変 線形の改良を一部実施工事工程 新設工事と撤去工事を同時に実施

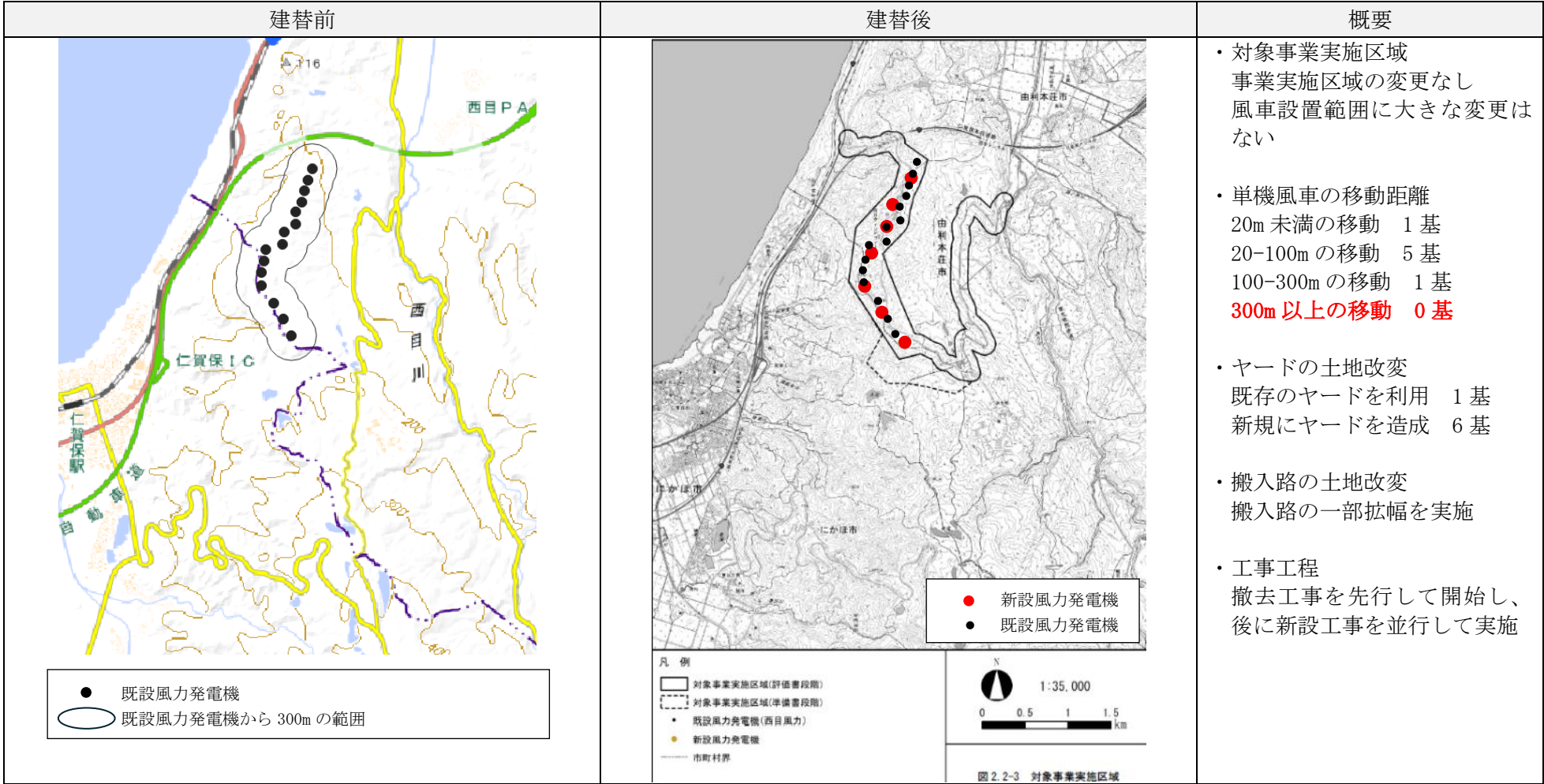
F 事業

項目	総出力	規模の比	単機出力	基数	地上高	ブレード直径	対象事業実施区域の面積	改変面積
建替前	31,500 kW	—	1,500 kW	21 基	100 m	64 m	—	—
建替後	33,000 kW	1.0	4,300 kW	8 基	145 m	120 m	250 ha	6.80 ha



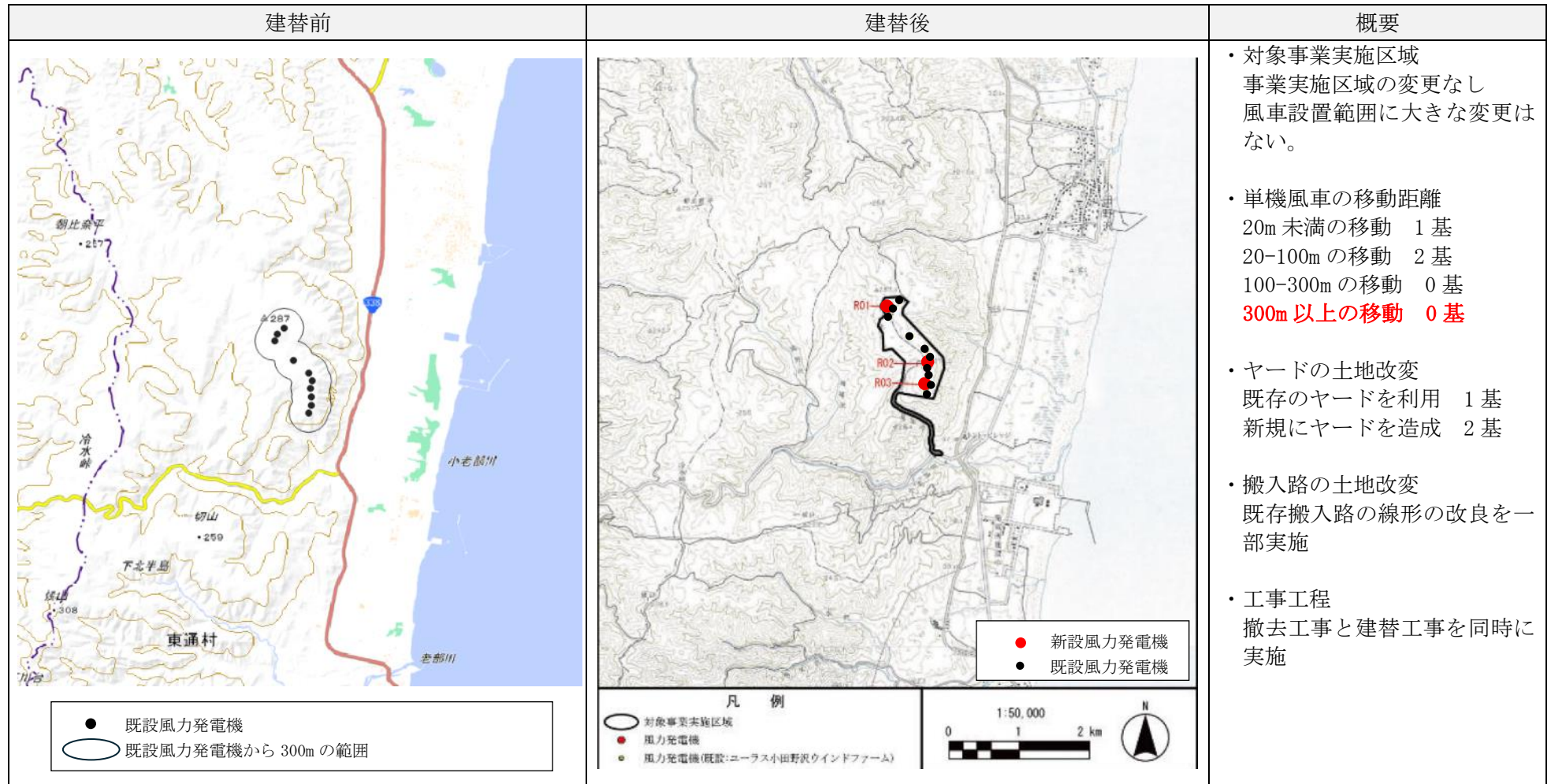
G 事業

項目	総出力	規模の比	単機出力	基数	地上高	ブレード直径	対象事業実施区域の面積	改変面積
建替前	30,000 kW	－	2,000 kW	15 基	118 m	80 m	－	－
建替後	30,000 kW	1	4,300 kW	7 基	150 m	130 m	195 ha	4.11 ha




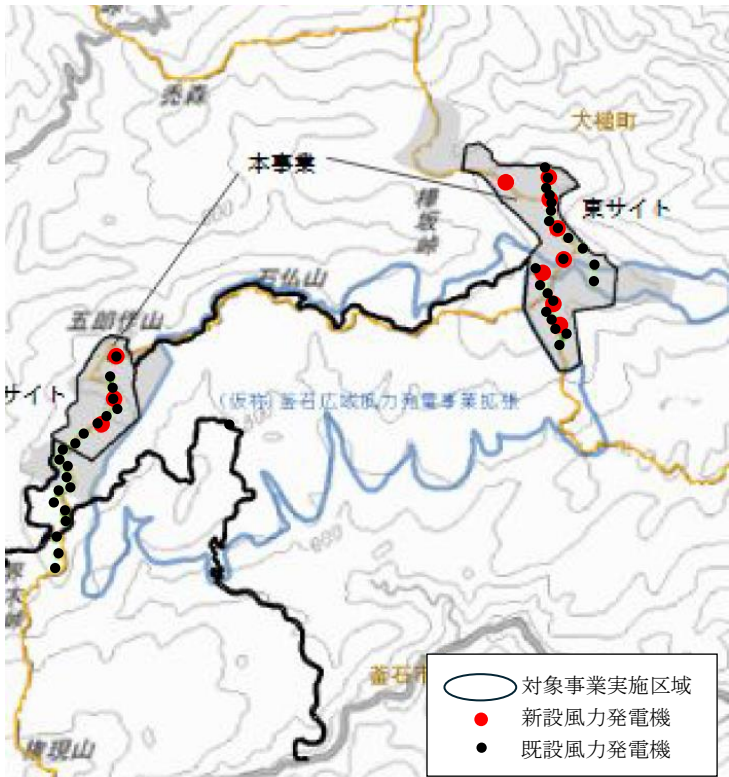
H 事業

項目	総出力	規模の比	単機出力	基数	地上高	ブレード直径	対象事業実施区域の面積	改変面積
建替前	13,000 kW	—	1,300 kW	10 基	100 m	64 m	—	—
建替後	12,900 kW	1.0	4,300 kW	3 基	150 m	130 m	78 ha	3.00 ha



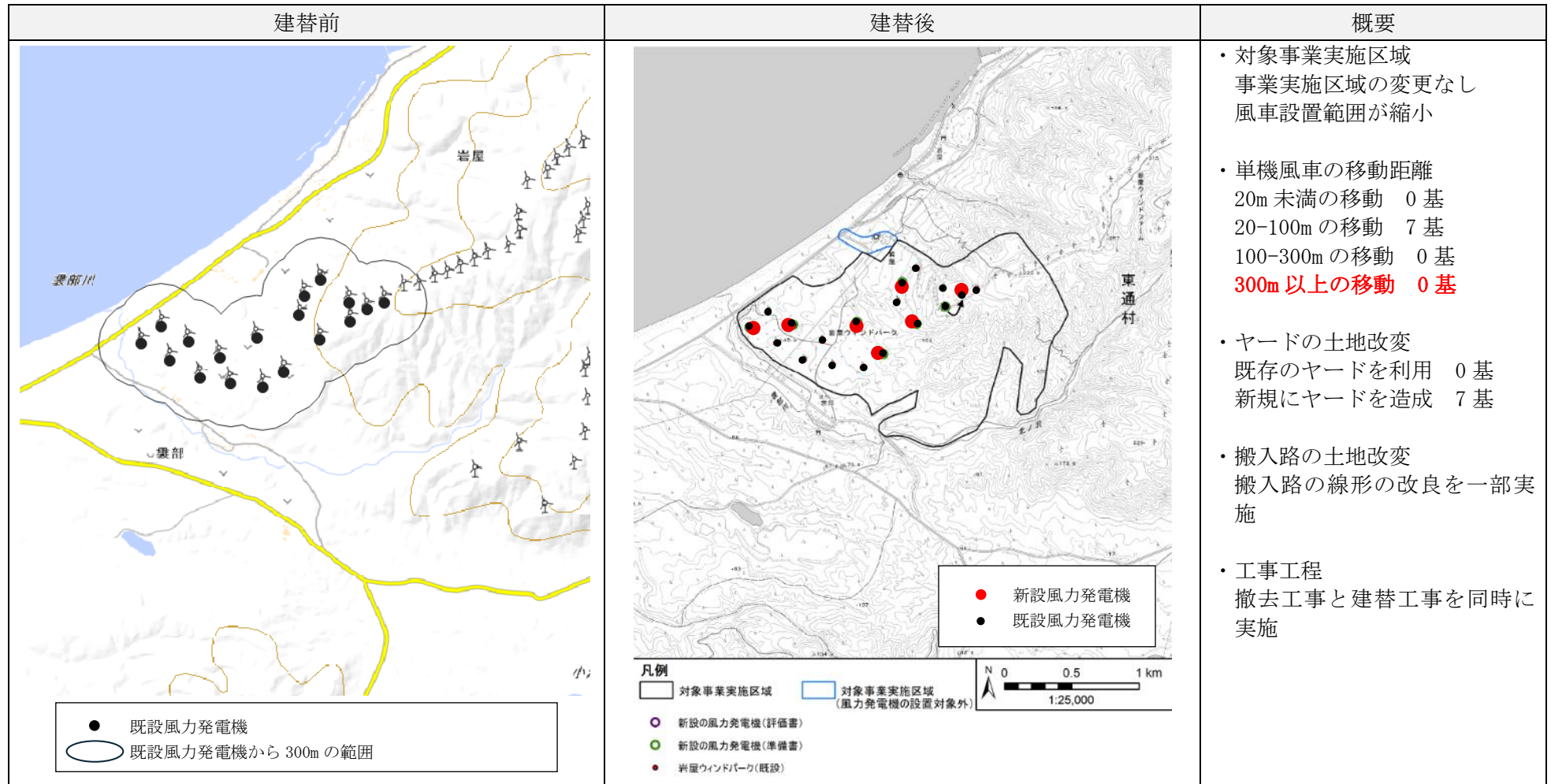
I 事業

項目	総出力	規模の比	単機出力	基数	地上高	ブレード直径	対象事業実施区域の面積	改変面積
建替前	42,900 kW	—	1,000 kW	43 基	98.7 m	61.4 m	—	—
建替後	42,900 kW	1	4,200 kW	11 基	142.5 m	117 m	470.3 ha	8.93 ha

建替前	建替後	概要
 <p>● 既設風力発電機 ○ 既設風力発電機から 300m の範囲</p>	 <p>● 対象事業実施区域 ● 新設風力発電機 ● 既設風力発電機</p>	<ul style="list-style-type: none"> 対象事業実施区域 事業実施区域の変更あり 風車設置範囲が縮小 単機風車の移動距離 20m 未満の移動 0 基 20-100m の移動 9 基 100-300m の移動 1 基 300m 以上の移動 1 基 ヤードの土地改変 既存のヤードを利用 0 基 新規にヤードを造成 11 基 搬入路の土地改変 新規に搬入路を造成、拡幅工事も実施 工事工程 撤去工事と建替工事を同時に実施

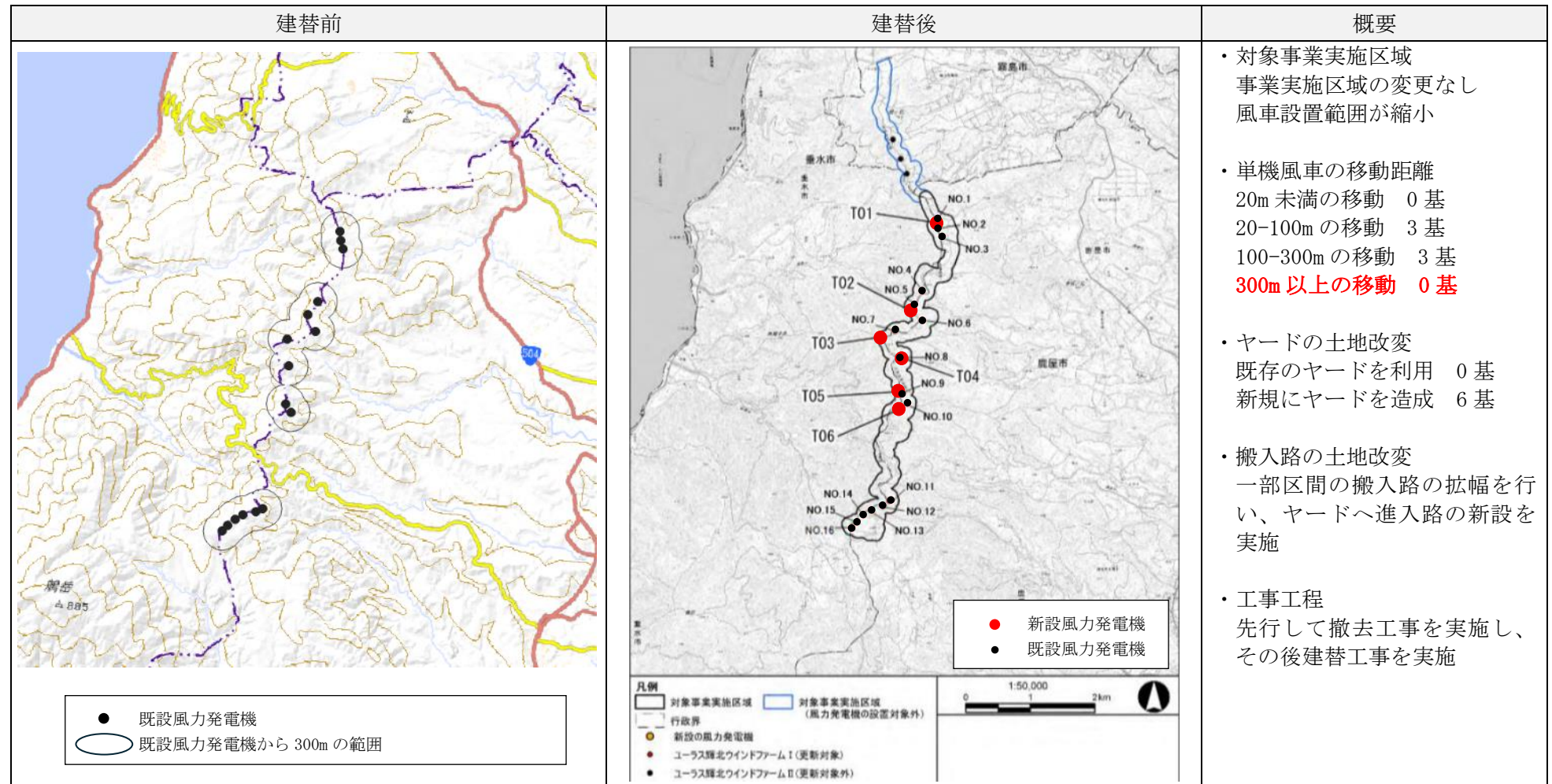
J 事業

項目	総出力	規模の比	単機出力	基数	地上高	ブレード直径	対象事業実施区域の面積	改変面積
建替前	27,000 kW	—	1,500 kW	18 基	100 m	64 m	—	—
建替後	27,000 kW	1	4,300 kW	7 基	145 m	120 m	237 ha	6.30 ha



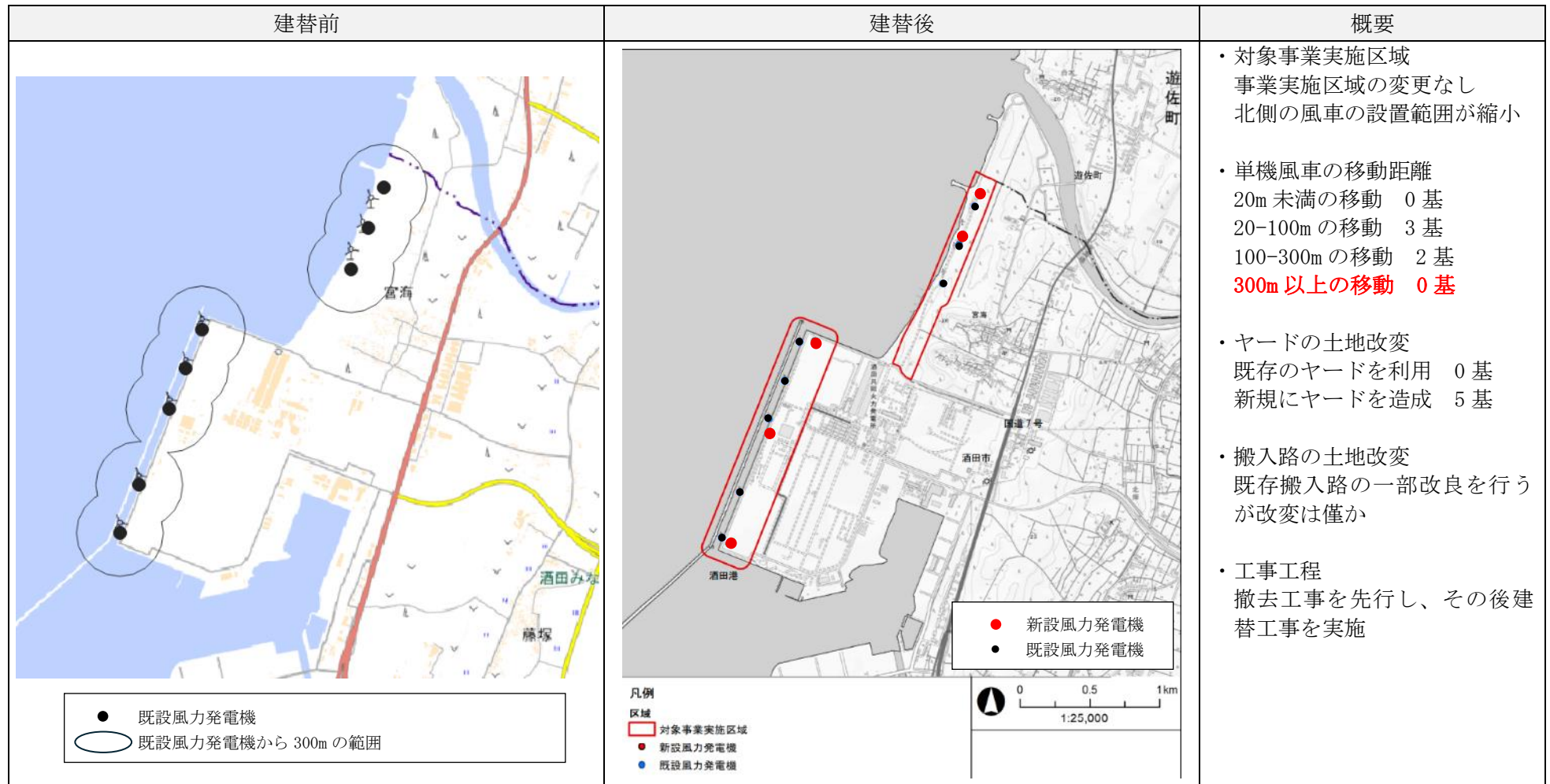
K 事業

項目	総出力	規模の比	単機出力	基数	地上高	ブレード直径	対象事業実施区域の面積	改変面積
建替前	20,800 kW	—	1,300 kW	16 基	99 m	62 m	—	—
建替後	20,800 kW	1	4,300 kW	6 基	145 m	120 m	220.6 ha	17.30 ha



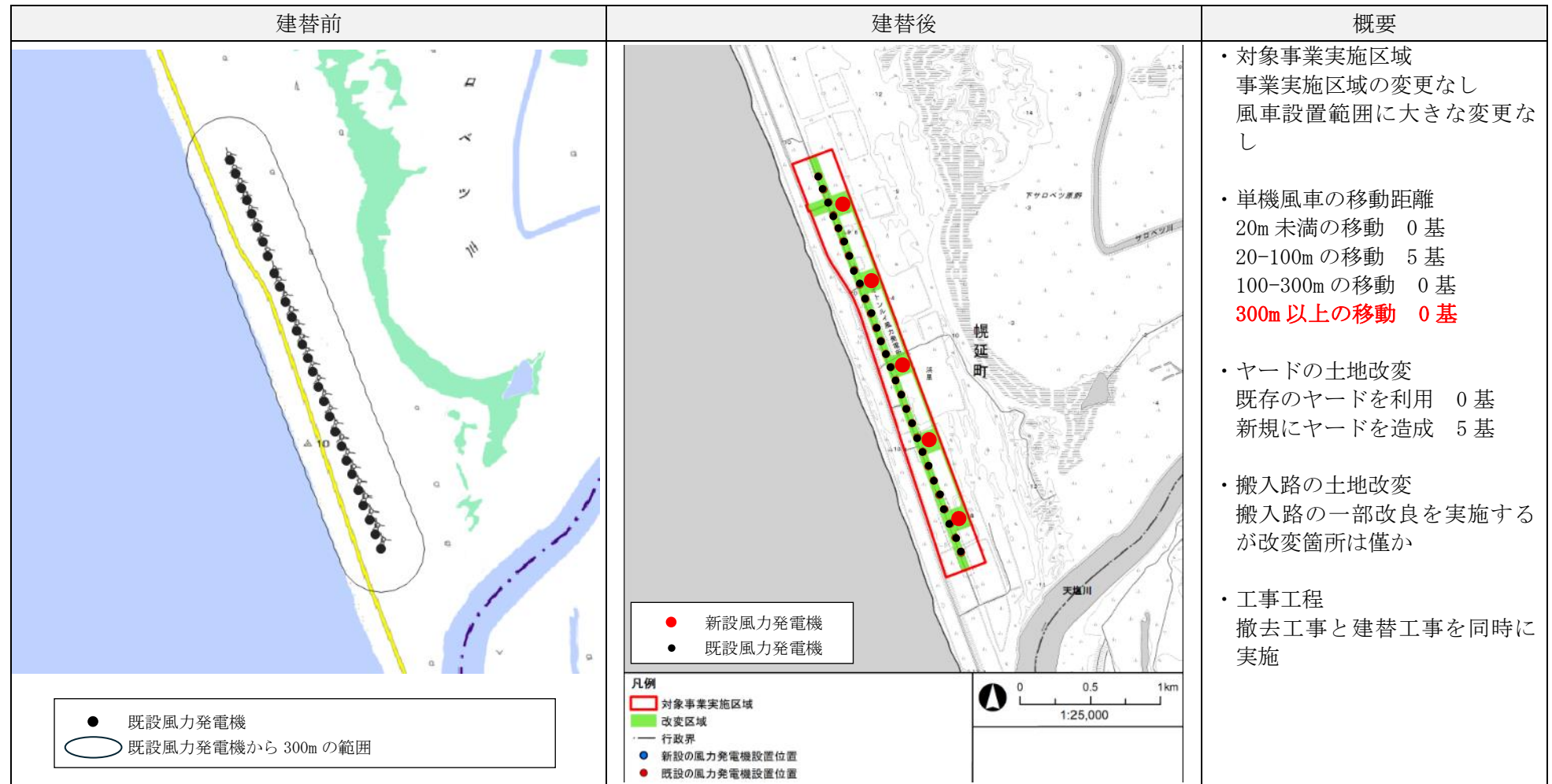
L 事業

項目	総出力	規模の比	単機出力	基数	地上高	ブレード直径	対象事業実施区域の面積	改変面積
建替前	16,000 kW	—	2,000 kW	8 基	100 m	80 m	—	—
建替後	20,950 kW	1.3	4,200 kW	5 基	172 m	136 m	92 ha	7.30 ha



M 事業

項目	総出力	規模の比	単機出力	基数	地上高	ブレード直径	対象事業実施区域の面積	改変面積
建替前	21,000 kW	—	750 kW	28 基	99.3 m	50.5 m	—	—
建替後	21,000 kW	1	4,200 kW	5 基	142.5 m	117 m	85 ha	3.30 ha





N 事業

項目	総出力	規模の比	単機出力	基数	地上高	ブレード直径	対象事業実施区域の面積	改変面積
建替前	28,000 kW	—	2,500 kW	18 基	129.9 m	99.8 m	—	—
建替後	28,000 kW	1	4,200 kW	7 基	143.5 m	117 m	65 ha	5.39 ha



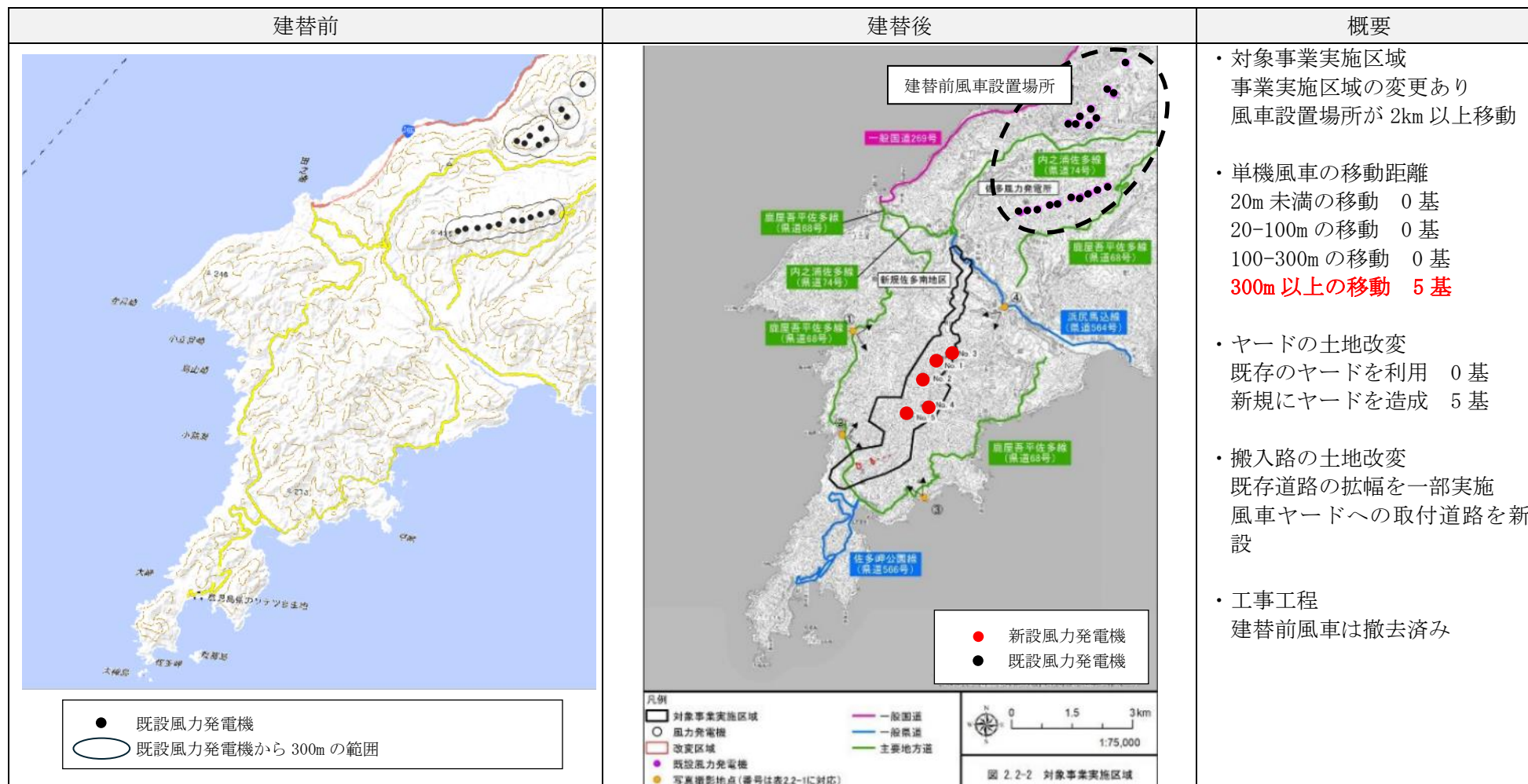
0 事業

項目	総出力	規模の比	単機出力	基数	地上高	ブレード直径	対象事業実施区域の面積	改変面積
建替前	15,000 kW	－	750 kW	20 基	75.3 m	50.5 m	－	－
建替後	15,000 kW	1	2,300 kW	7 基	119 m	82 m	57 ha	2.93 ha

建替前	建替後	概要
 <div data-bbox="206 1273 840 1361"><p>● 既設風力発電機</p><p>○ 既設風力発電機から 300m の範囲</p></div>	 <div data-bbox="1344 1129 1628 1225"><p>● 新設風力発電機</p><p>● 既設風力発電機</p></div>	<ul style="list-style-type: none">対象事業実施区域 事業実施区域の変更なし 風車設置範囲が縮小単機風車の移動距離 20m 未満の移動 4 基 20-100m の移動 3 基 100-300m の移動 0 基 300m 以上の移動 0 基ヤードの土地改変 既存のヤードを利用 4 基 新規にヤードを造成 3 基搬入路の土地改変 既存道路の線形の改良を一部実施工事工程 撤去工事を先行し、その後建替工事を実施

P 事業

項目	総出力	規模の比	単機出力	基数	地上高	ブレード直径	対象事業実施区域の面積	改変面積
建替前	19,500 kW	－	1,300 kW	19 基	90 m	60 m	－	－
建替後	19,500 kW	1	4,300 kW	5 基	154 m	120 m	480 ha	4.21 ha



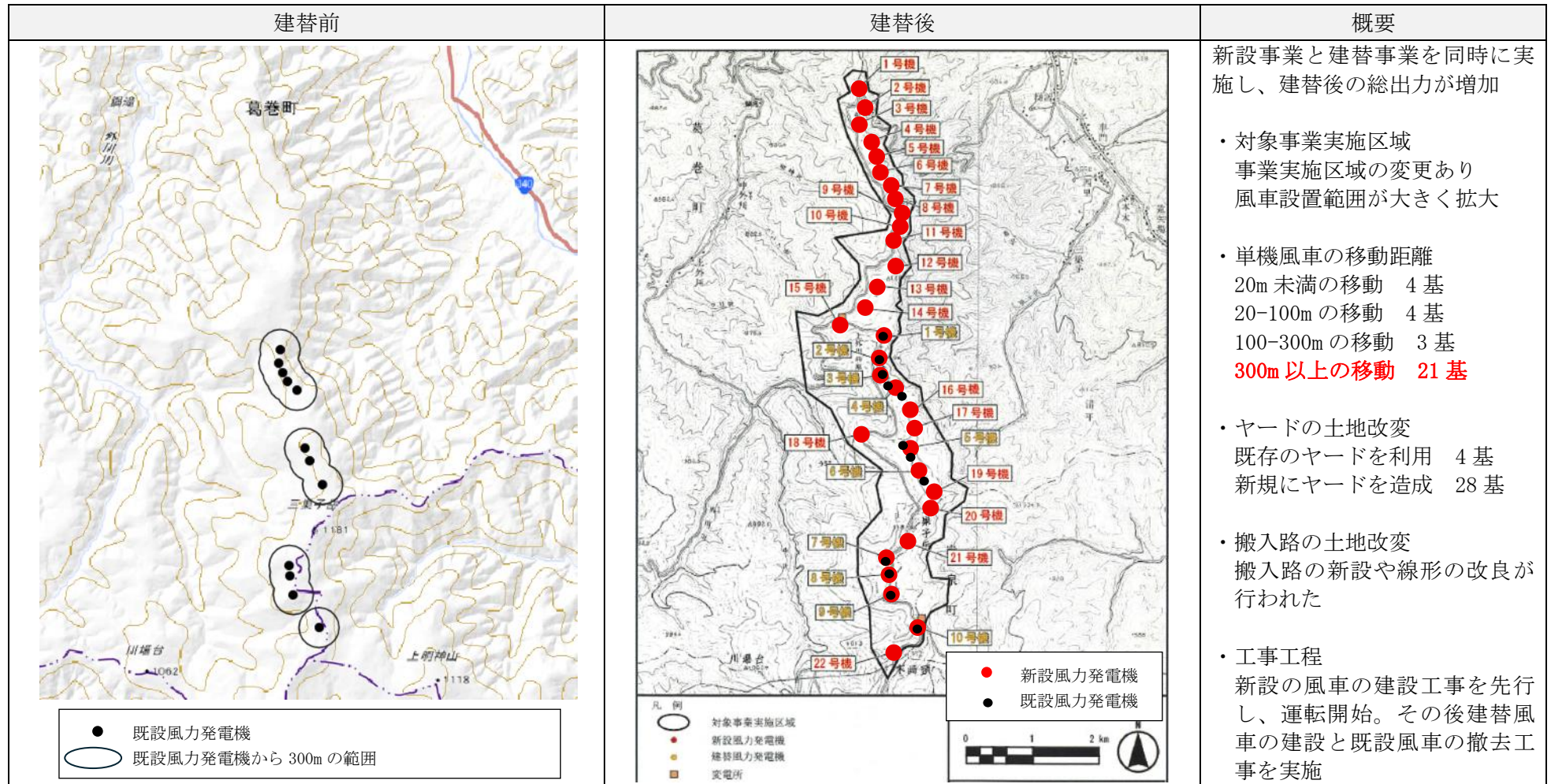
Q 事業

項目	総出力	規模の比	単機出力	基数	地上高	ブレード直径	対象事業実施区域の面積	改変面積
建替前	24,750 kW	—	1,650 kW	15 基	93 m	66 m	—	—
建替後	66,700 kW	2.7	2,300 kW	29 基	124 m	92 m	1,193 ha	14.74 ha

建替前	建替後	概要
<p>● 既設風力発電機 ○ 既設風力発電機から 300m の範囲</p>	<p>○ 対象事業実施区域 ● 新設風力発電機 ● 既設風力発電機</p>	<p>建替事業と新設事業を同時に実施し、建替後の総出力が増加</p> <ul style="list-style-type: none"> 対象事業実施区域 事業実施区域の変更あり 風車設置範囲が大きく拡大 単機風車の移動距離 20m 未満の移動 3 基 20-100m の移動 2 基 100-300m の移動 4 基 300m 以上の移動 20 基 ヤードの土地改変 既存のヤードを利用 3 基 新規にヤードを造成 26 基 搬入路の土地改変 搬入路の新設や線形の改良が行われた 工事工程 新設工事を先行し、ヤードを再利用する 3 基は新設工事中に撤去、残り 12 基は運転開始後に撤去

R 事業

項目	総出力	規模の比	単機出力	基数	地上高	ブレード直径	対象事業実施区域の面積	改変面積
建替前	21,000 kW	—	1,750 kW	12 基	93 m	66 m	—	—
建替後	67,000 kW	3.2	2,300 kW	32 基	121 m	86 m	842 ha	16.90 ha



S 事業

項目	総出力	規模の比	単機出力	基数	地上高	ブレード直径	対象事業実施区域の面積	改変面積
建替前	20,000 kW	—	2,000 kW	20 基	118 m	88 m	—	—
建替後	37,300 kW	1.9	4,200 kW	10 基	156.8 m	117 m	168 ha	27.70 ha

