

# 令和6年度 上越地区地盤変動図

自 令和 5年9月1日 1年間  
至 令和 6年9月1日

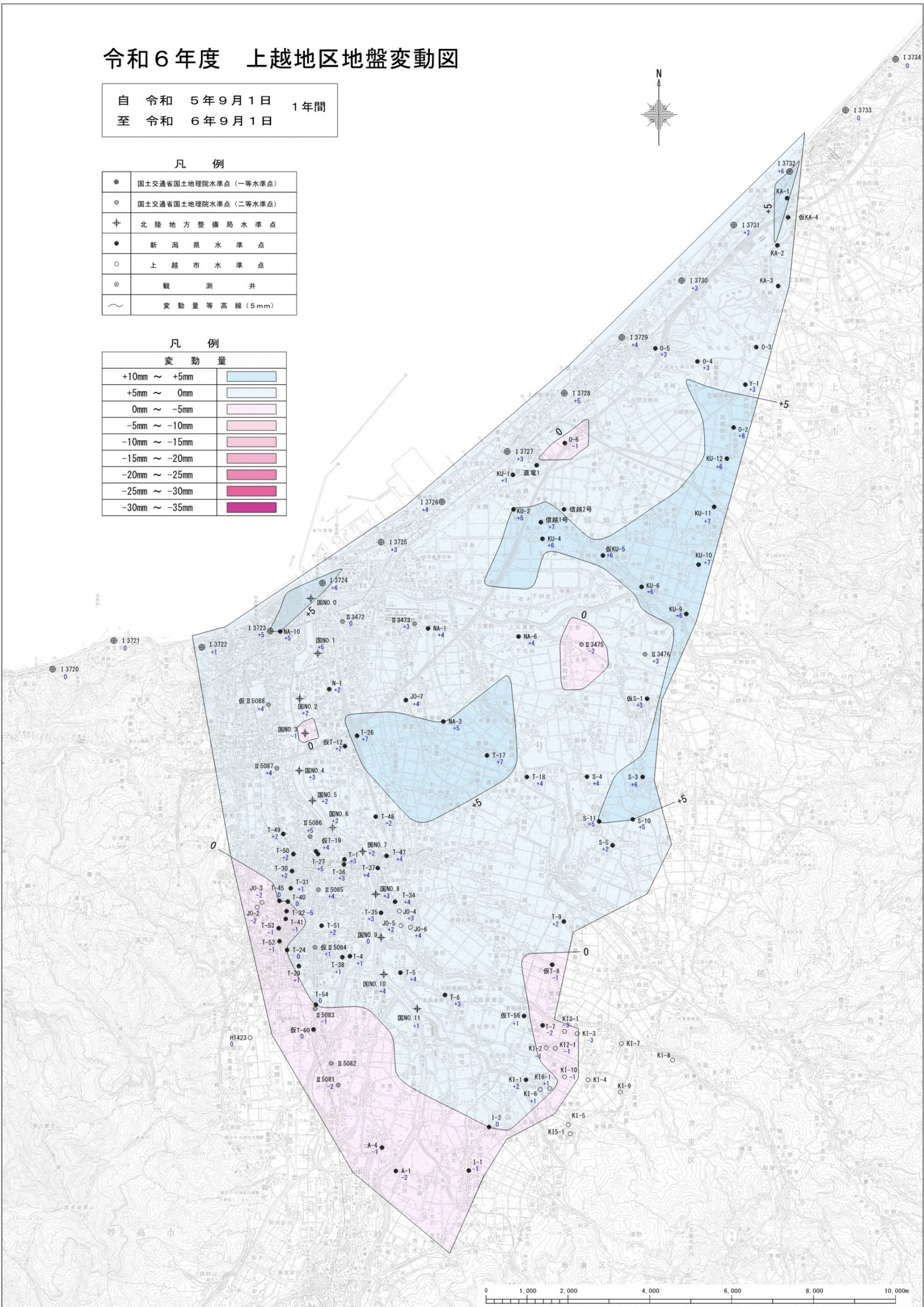
## 凡 例

●	国土交通省国土地理院水準点 (一等水準点)
⊙	国土交通省国土地理院水準点 (二等水準点)
⊕	北陸地方整備局水準点
●	新潟県水準点
○	上越市水準点
⊙	観測井
~	変動量等高線 (5mm)

## 凡 例

### 変 動 量

+10mm ~ +5mm	浅青
+5mm ~ 0mm	淡青
0mm ~ -5mm	淡紫
-5mm ~ -10mm	淡紫
-10mm ~ -15mm	紫
-15mm ~ -20mm	深紫
-20mm ~ -25mm	暗紫
-25mm ~ -30mm	黒紫
-30mm ~ -35mm	黒



「測量法に基づく国土地理院長承認 (複製) R6JHf188」  
「本製品を複製する場合には、国土地理院の長の承認を得なければならない。」